

Save haven

Nieuwe zorg voor de toekomst



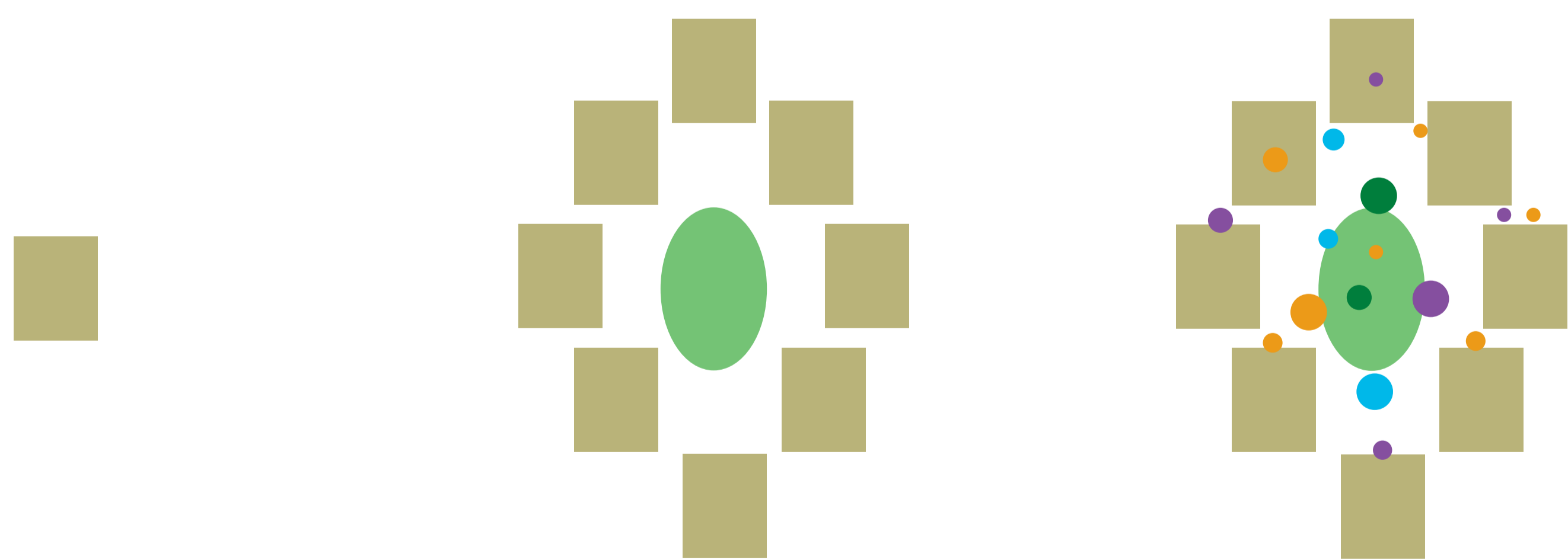
Wereldwijd 1 op de 5 kinderen leeft in een oorlogsgebied. Deze kinderen hebben ook recht op bescherming, behandeling, onderwijs en spel. Hiervoor komt het belang van het creëren van een tijdelijk centrum voor kinderen die door de oorlog getroffen zijn in de conflictgebieden. deze centrum biedt de bescherming, de psychosociale steun, en de onderwijs.

er wordt een heel eenvoudig bouwsysteem gebruikt ,wanneer verschillende blokken worden gecombineerd, ontstaat er in het midden een groot speelveld, wat voor plezier zorgt.

Er wordt gekeken hoe de kleuren van de natuur kunnen worden gebruikt en in het hart van het project gebracht en wat het effect is van deze kleuren op het kind om een specifiek aspect te helpen behandelen



De locatie is elk oorlogsgebied in de wereld waar alles tijdelijk naar de site wordt meegenomen totdat de situatie eindigt dan word alles gedemonteerd en indien nodig naar een ander gebied kan worden verplaatst.

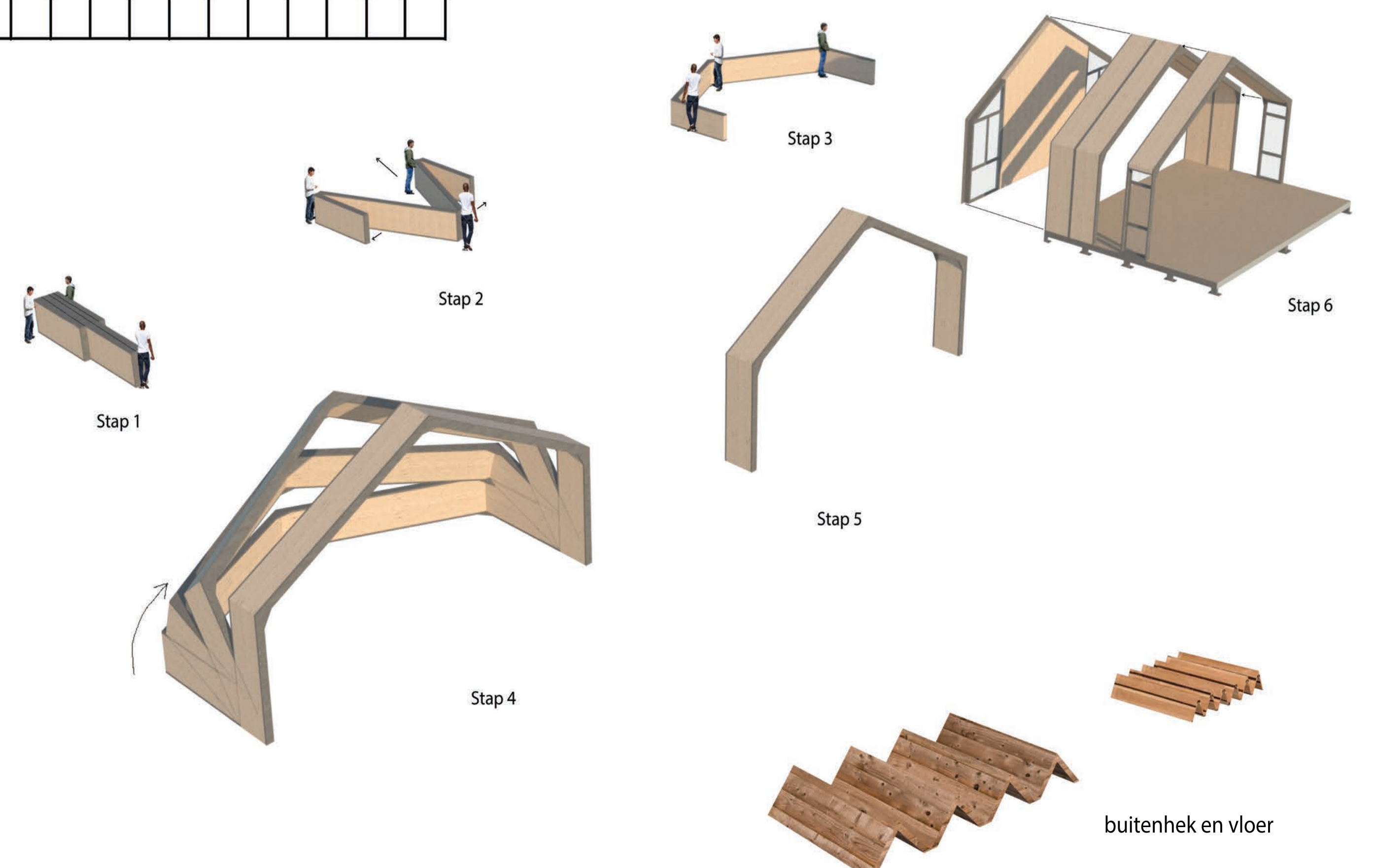
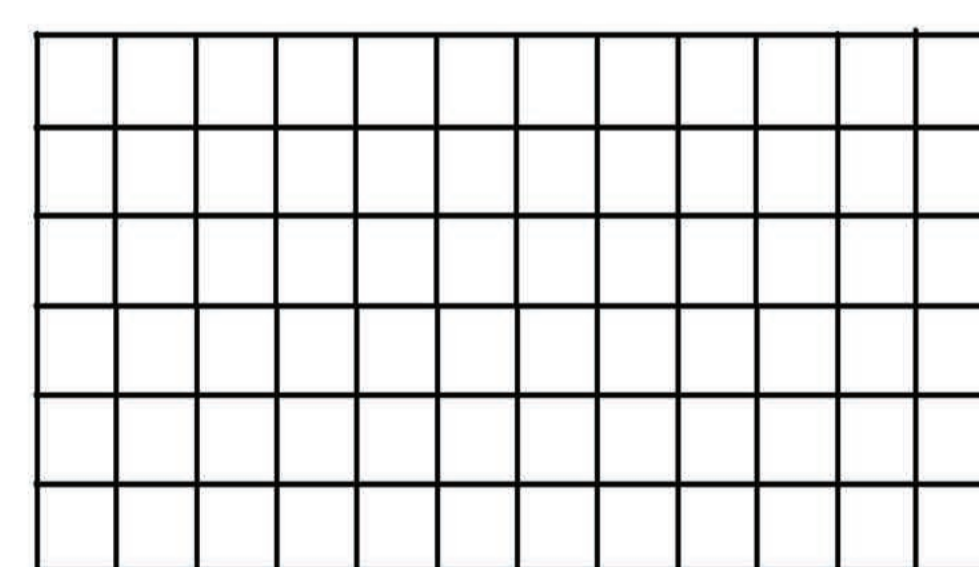


een blok met heel eenvoudig bouw systeem te gebruiken

Het blok wordt op een leuke manier bespeeld waardoor er in het midden een mooi speelveld ontstaat

De kleuren van de natuur worden in het project geïntegreerd volgens het gewenste effect van de kleur

een raaster van een perfect vierkanten van 5 x 5 m., als de minimale ruimte om functies te hosten die geschikt zijn voor een groep mensen en begin met ontwerpen vanuit deze afmeting waarbij de netvorm duidelijk blijft in de opdelingen van het speelveld. Er wordt een eenvoudige ingeklapt bouwsysteem gebruikt



buitenhek en vloer



Kleurrijke speeltuin waar materialen van de natuur worden gebruikt



Kleine tuintje die de natuur kleuren reflecteert - plantenbak die loopt naar binnen



kinderopvang - De natuur naar binnen brengen



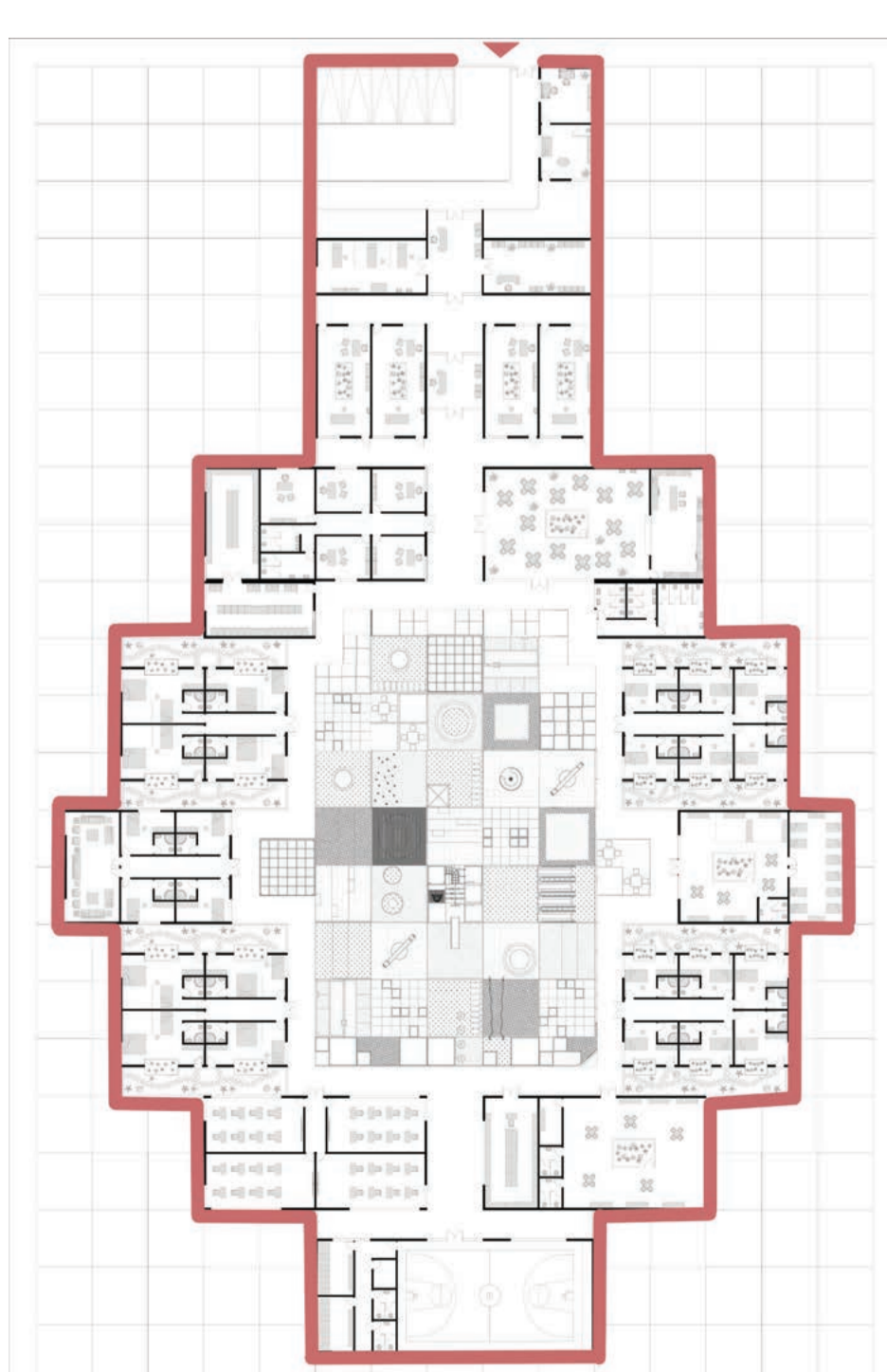
- 1. bewakingspost
- 2. EHBO ruimte
- 3. receptie
- 4. wachtruimte
- 5. therapiekamer



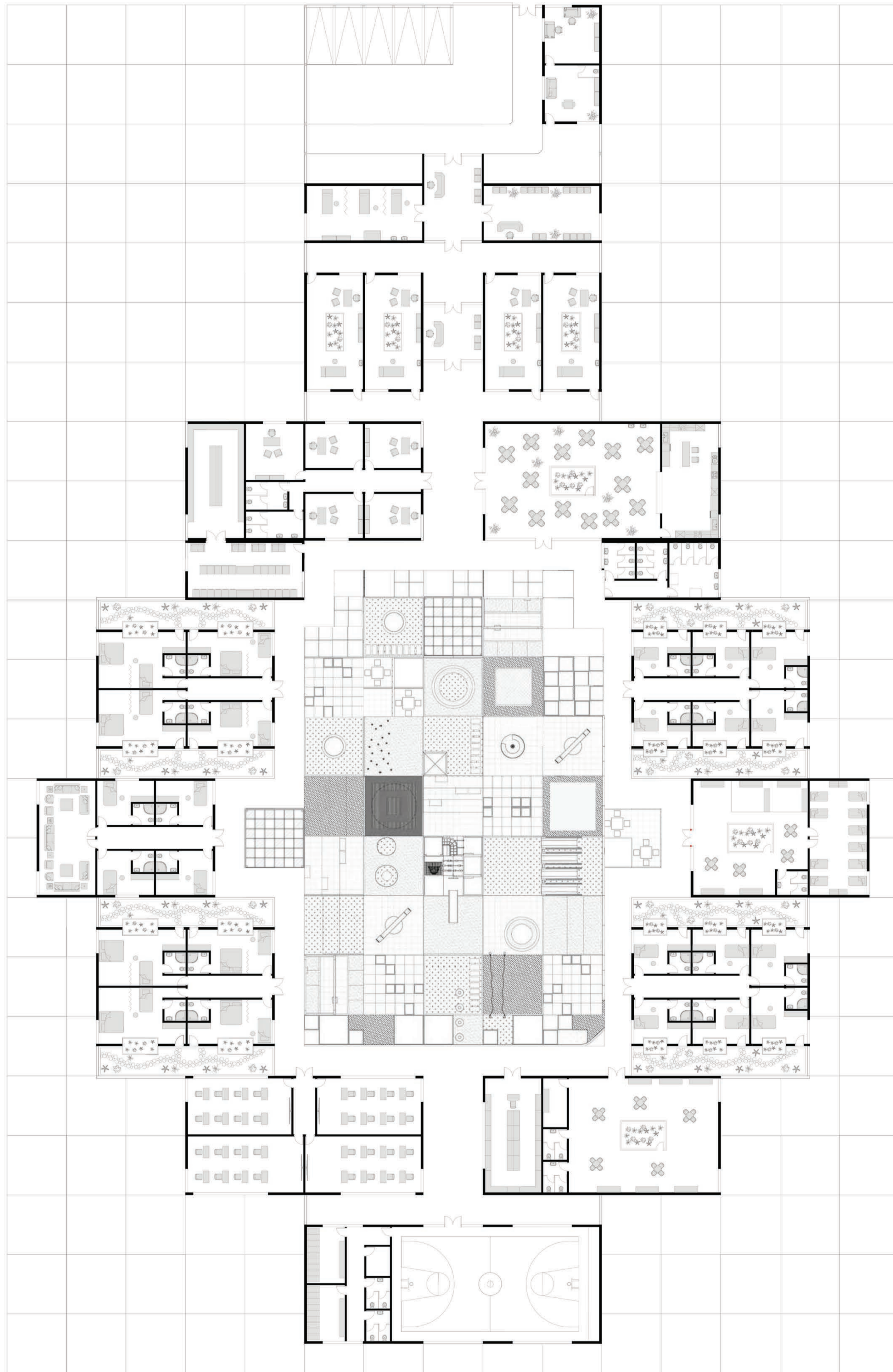
- 1. spreekkamer
- 2. wc
- 3. centrale waserij
- 4. berging
- 5. restaurant
- 6. keuken
- 7. kinderopvang 0-4
- 8. slaapruijme
- 9. educative klas
- 10. speel ruimte
- 11. bibliotheek
- 12. sport ruimte
- 13. omkleed ruimte



- 1. kinderen kamer die hun ouders hebben verloren
- 2. familie kamer
- 3. medewerker kamer
- 4. woonkamer medewerker



Een veilige gebouw met 1 entree



Plattegrond- Schaal 1/200

agressief gedrag						Lichaamskalm, comfort, een gevoel van ontspanning
social interactie vermijden						vriendelijk en gastvrij gevoel interpersoonlijke communicatie inspirerend
angst						kalmerend, verlicht spanning en brengt rust
Slaapproblemen						bevordert een rustgevende omgeving, genezing en welzijn



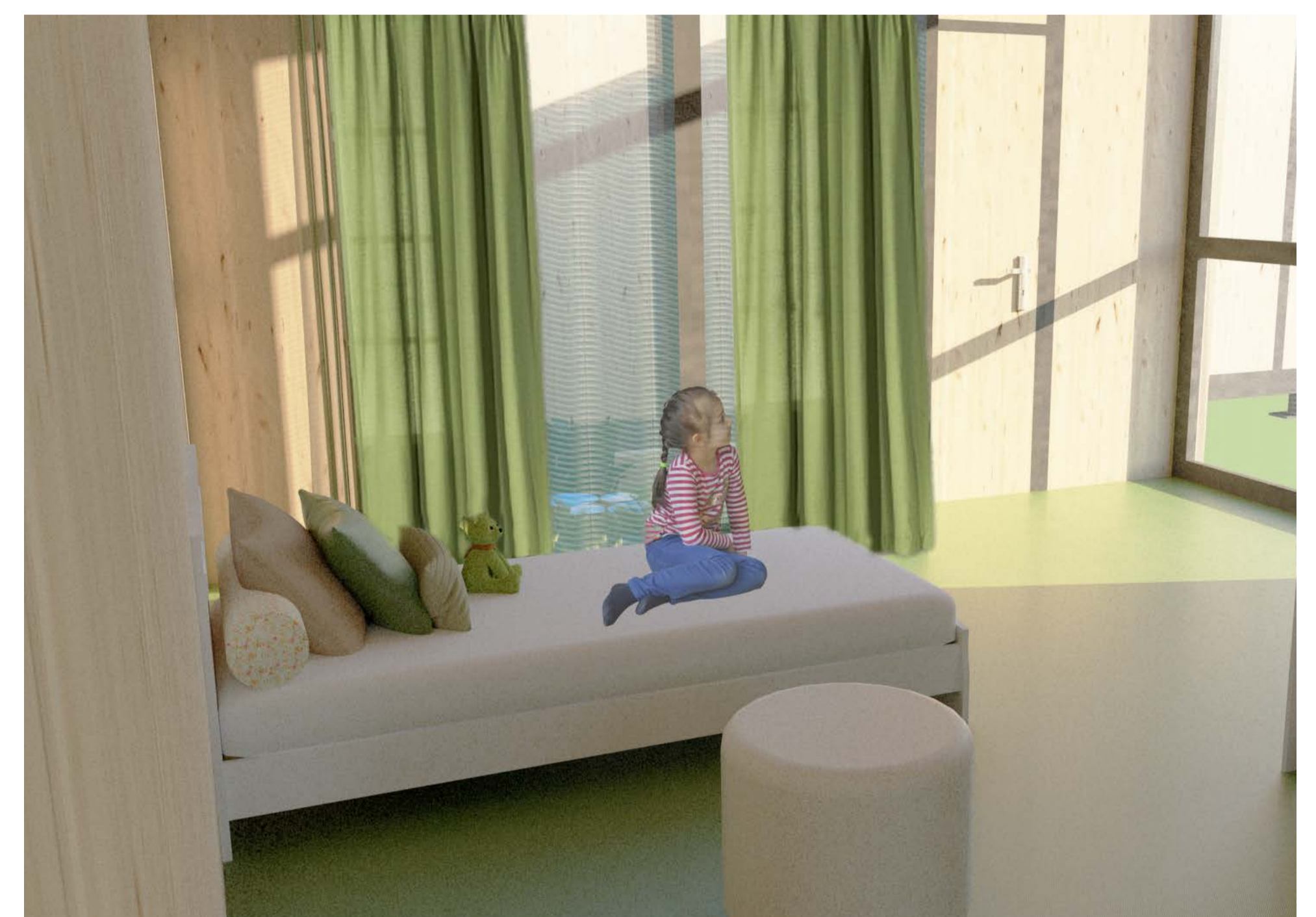
kind kamer met oranje toepassingen - introvertie



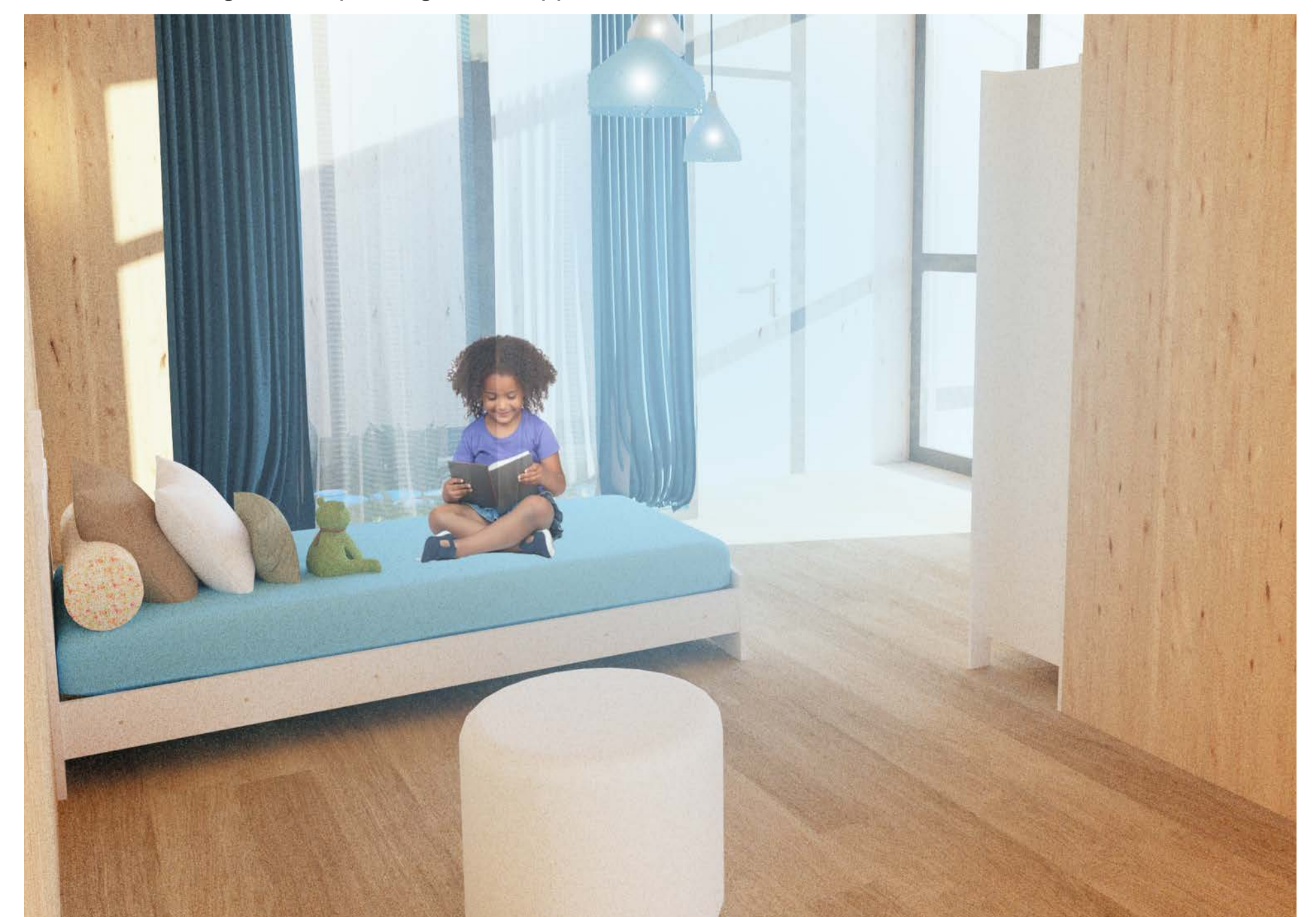
kind kamer met paars toepassingen - angst

De achtergrond

volgens war child organisatie 149 miljoen kinderen groeien op in conflictgebieden. Het geweld in deze gebieden heeft grote invloed op hun gedrag en zorgt voor psychosociale problemen. Zij vertonen daardoor vaker agressief gedrag, zijn teruggetrokken en gaan sociale interactie uit de weg. Sommigen kinderen zijn angstig en slapen slecht.



kind kamer met groen toepassingen - slaapproblemen



kind kamer met blauwe toepassingen - agressief gedrag