

ECOLOGISCH VERDICHTEN

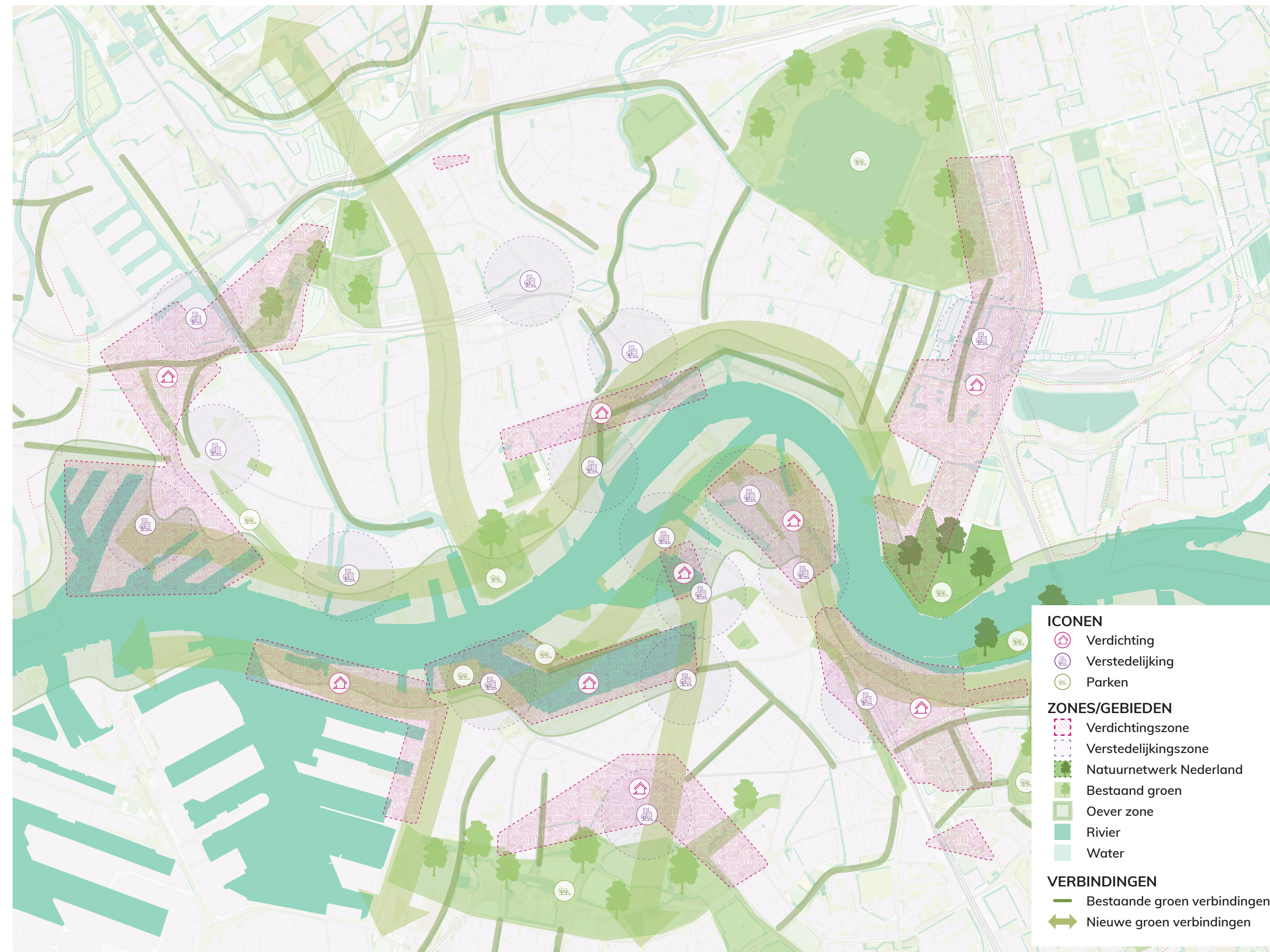
SASKIA TE WOERD | STEDENBOUW | JAAR 2

Het klimaat verandert, maar de ecologie hierdoor ook. Als we geen rekening houden met de ecologie zal de biodiversiteit veranderen en soorten verdwijnen. Door ecologisch te verdichten kunnen er landschappen gemaakt worden er ruimte wordt gevonden voor de biodiversiteit.

Aan de hand van de vergroeningsopgave en de verdichtingsopgave van de gemeente Rotterdam is de locatie Waalhaven naar voren gekomen. Het gebied kan ecologisch verbonden worden met het zuiderpark en de

Waalhaven is een gebied waar gemeente Rotterdam woningen in de toekomst voor zich zien.

In het gebied worden 5 type landschappen gemaakt maar daarin woningen toegepast die passend zijn bij de kwaliteiten van het landschap. Bij de landschappen is er rekening gehouden met de habitat van vogels. Zo zijn er nestgelegenheden voor ze in de natuurlijke wijzen, maar ook in de gevels en op daken van de bebouwing.



Strategie voor het verdichten van de stad Rotterdam en daarbij de ecologische netwerken versterken.



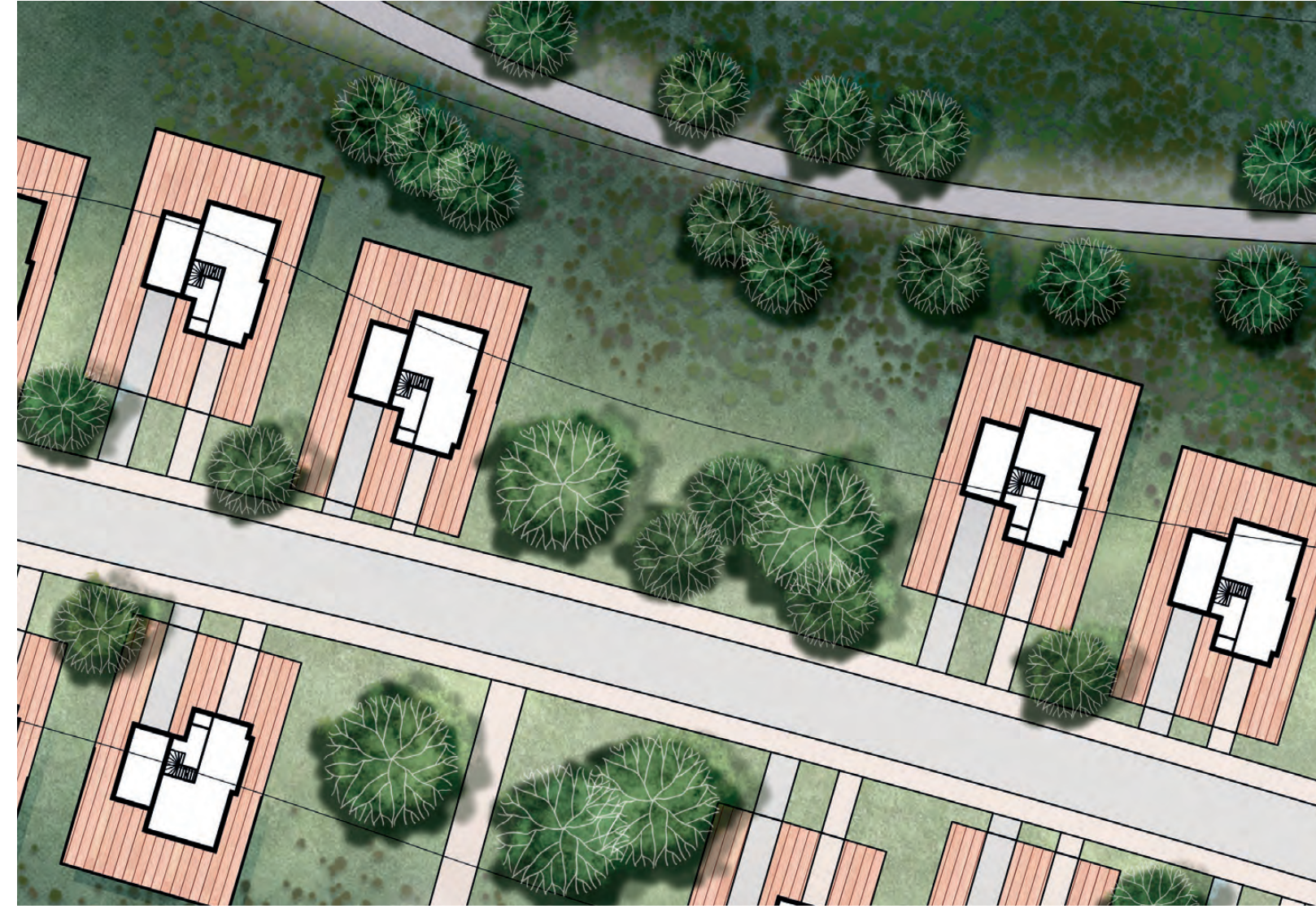
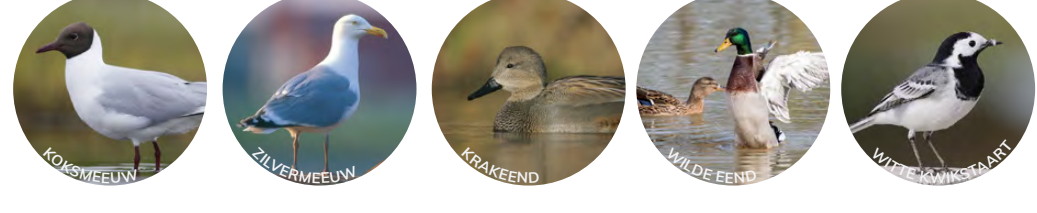
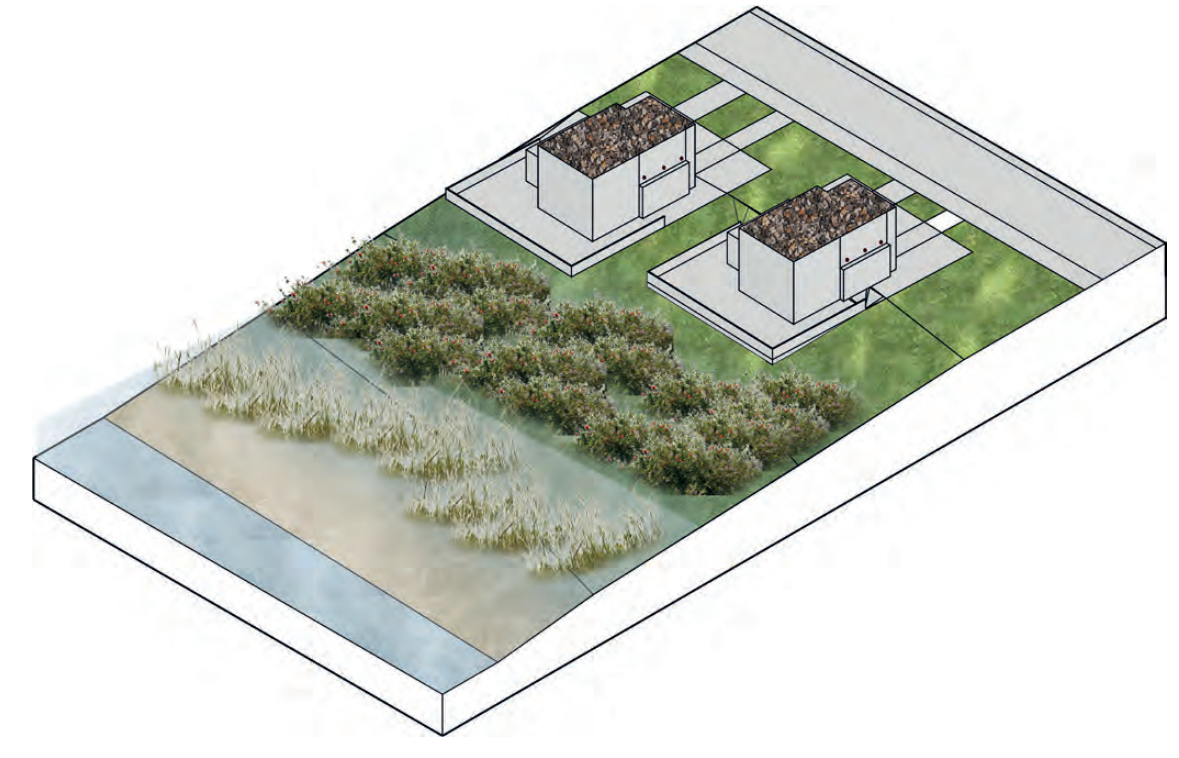
Ecologische verbinding maken met vijf diverse landschappen.



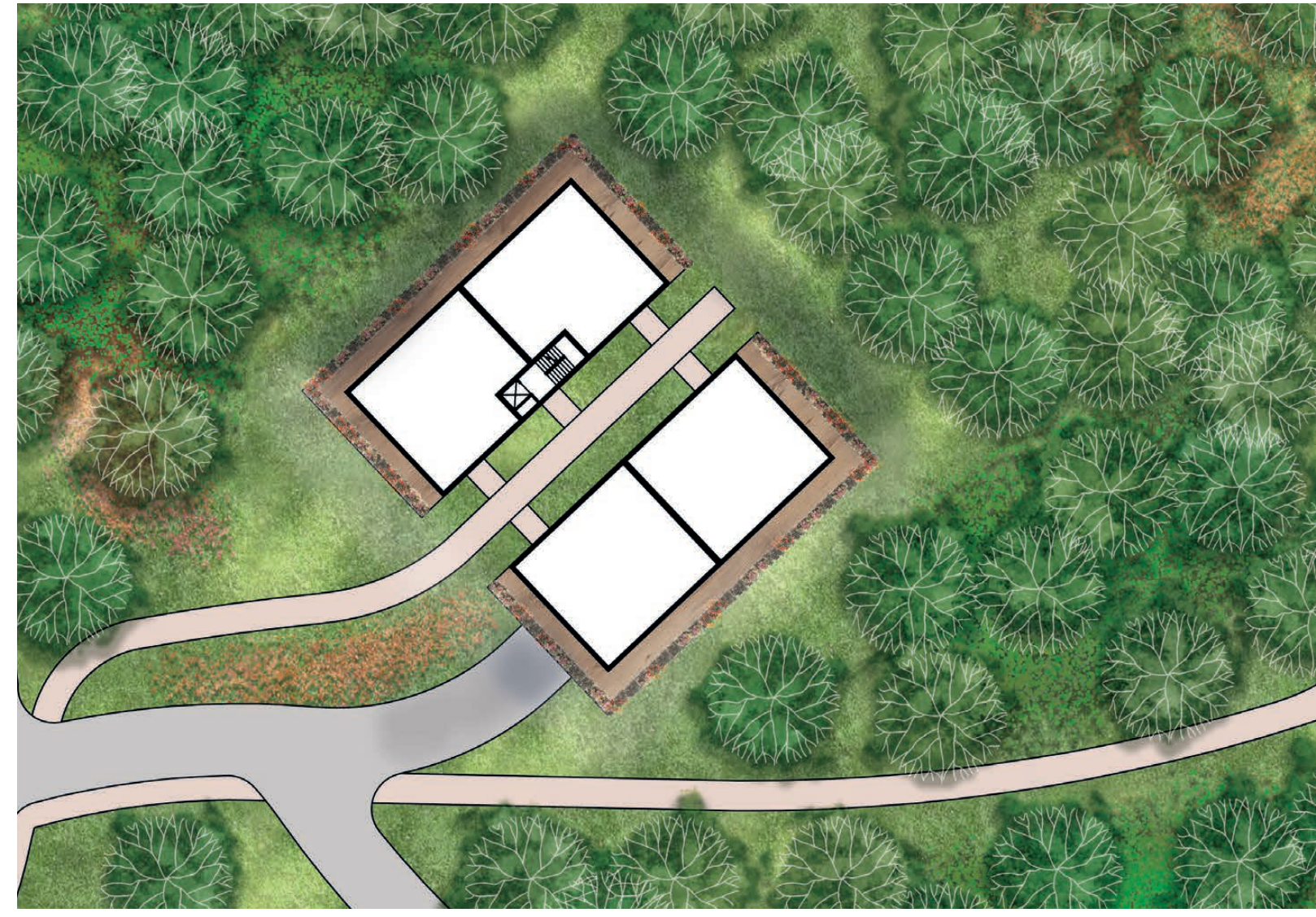
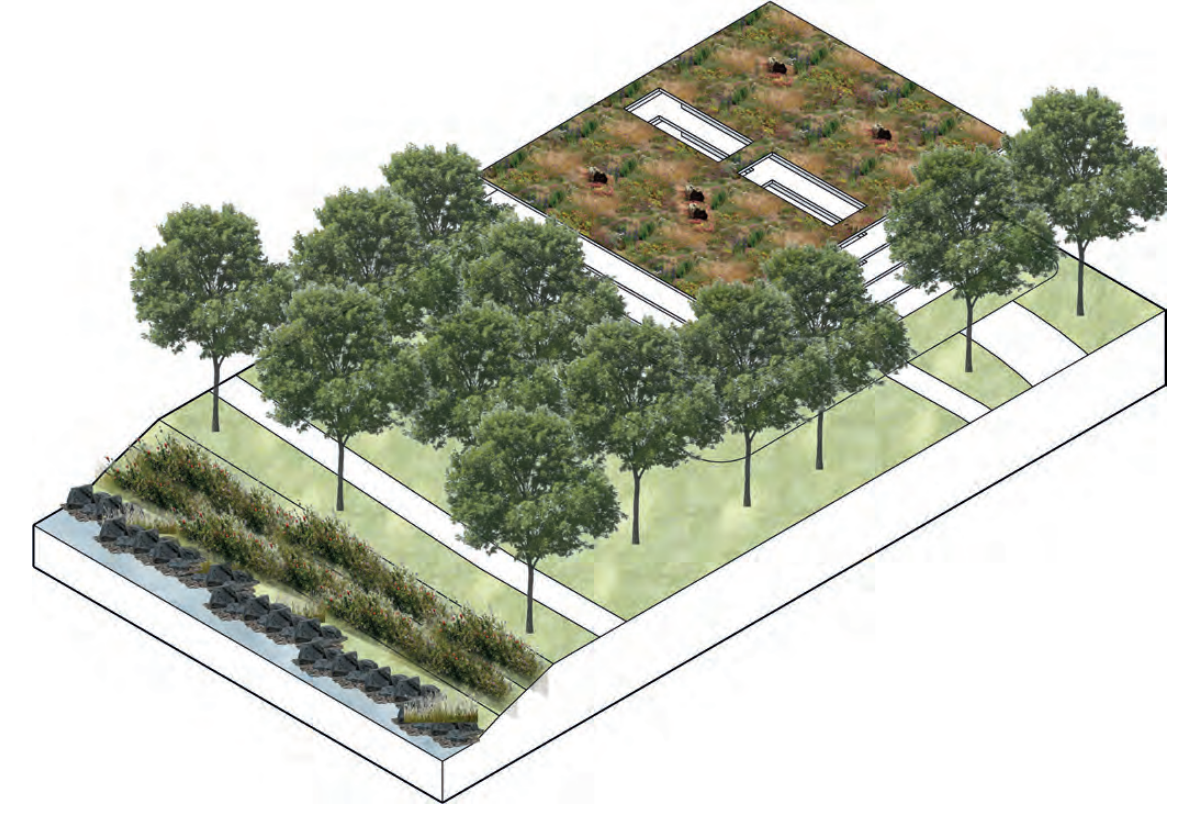
Plankaart 1.2000 > verschaald

ECOLOGISCH VERDICHTEN IN 5 LANDSCHAPPEN

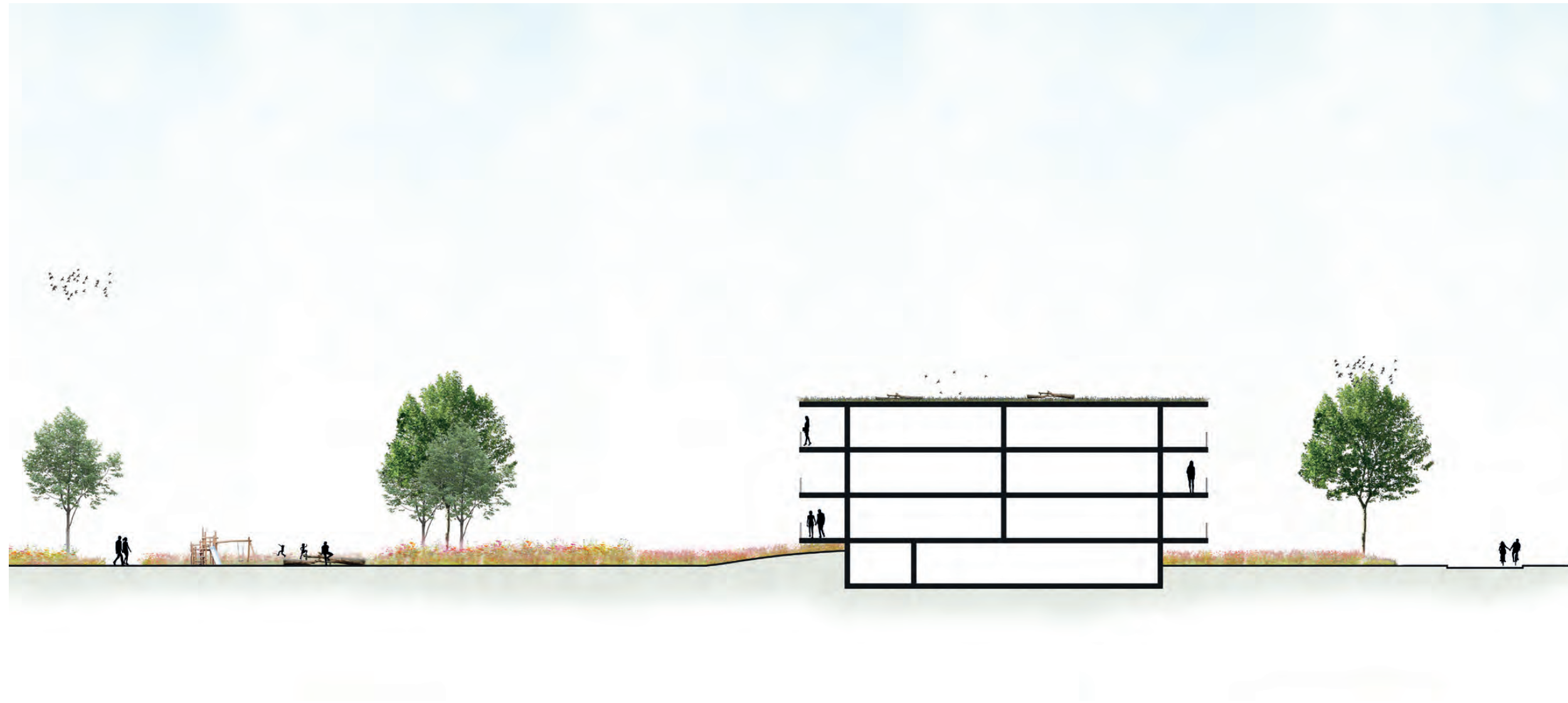
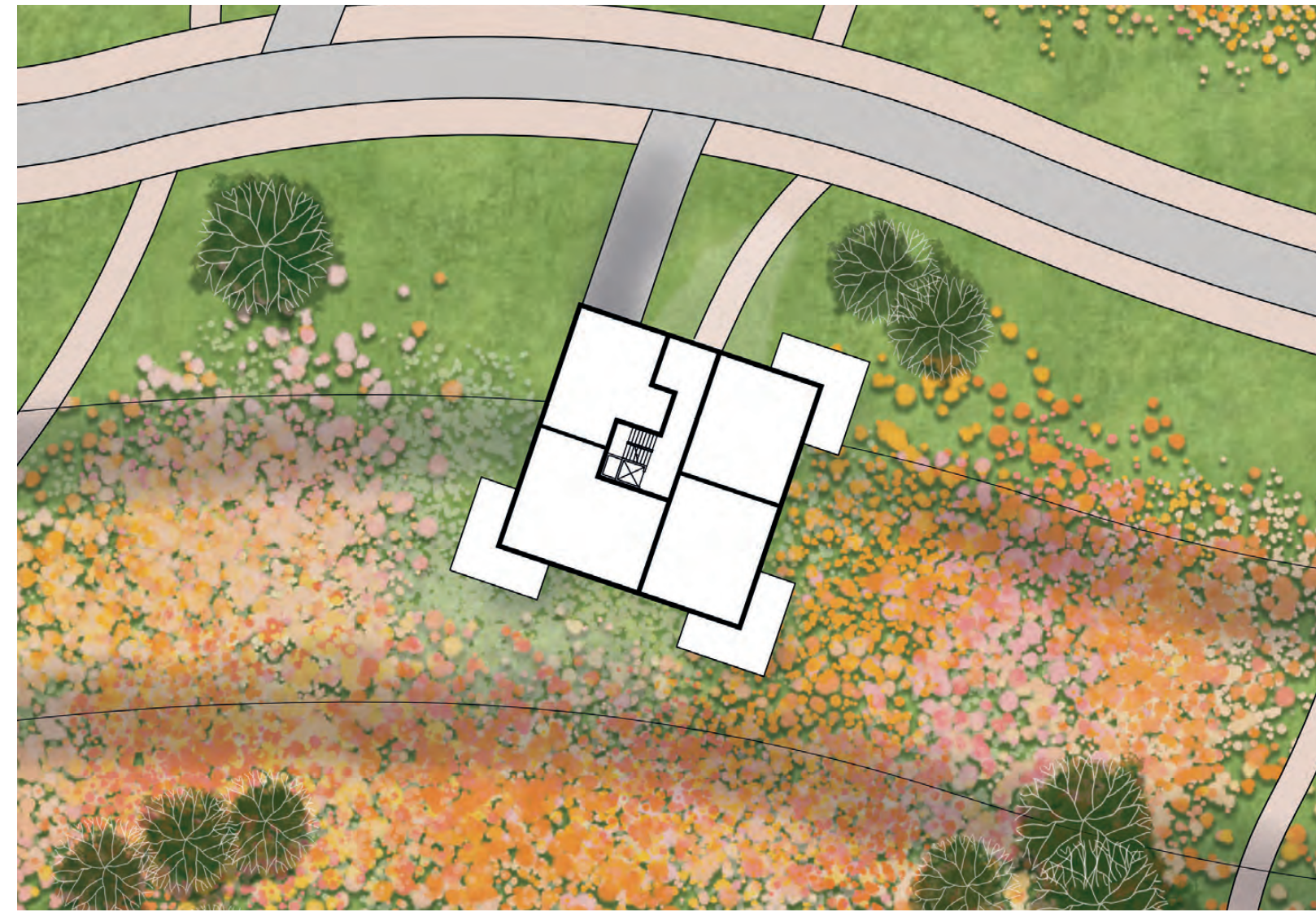
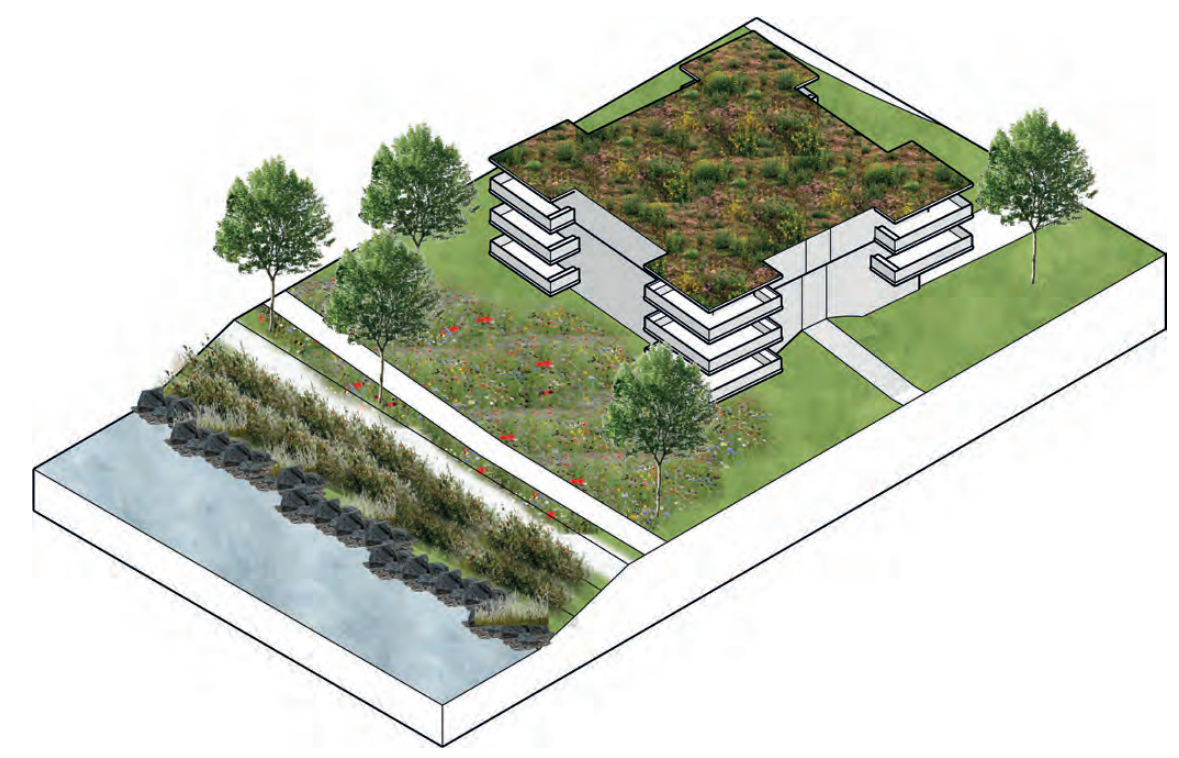
DRAS LANDSCHAHP



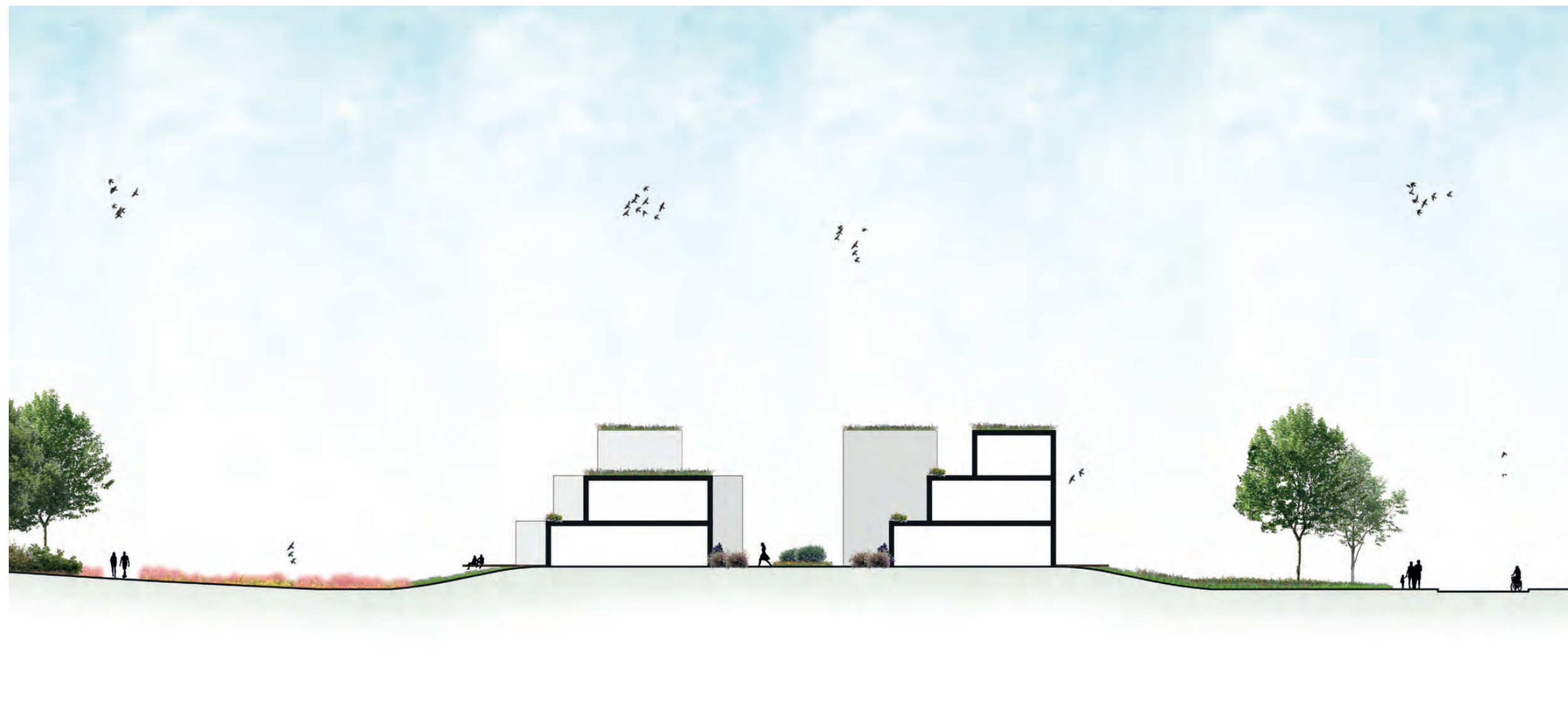
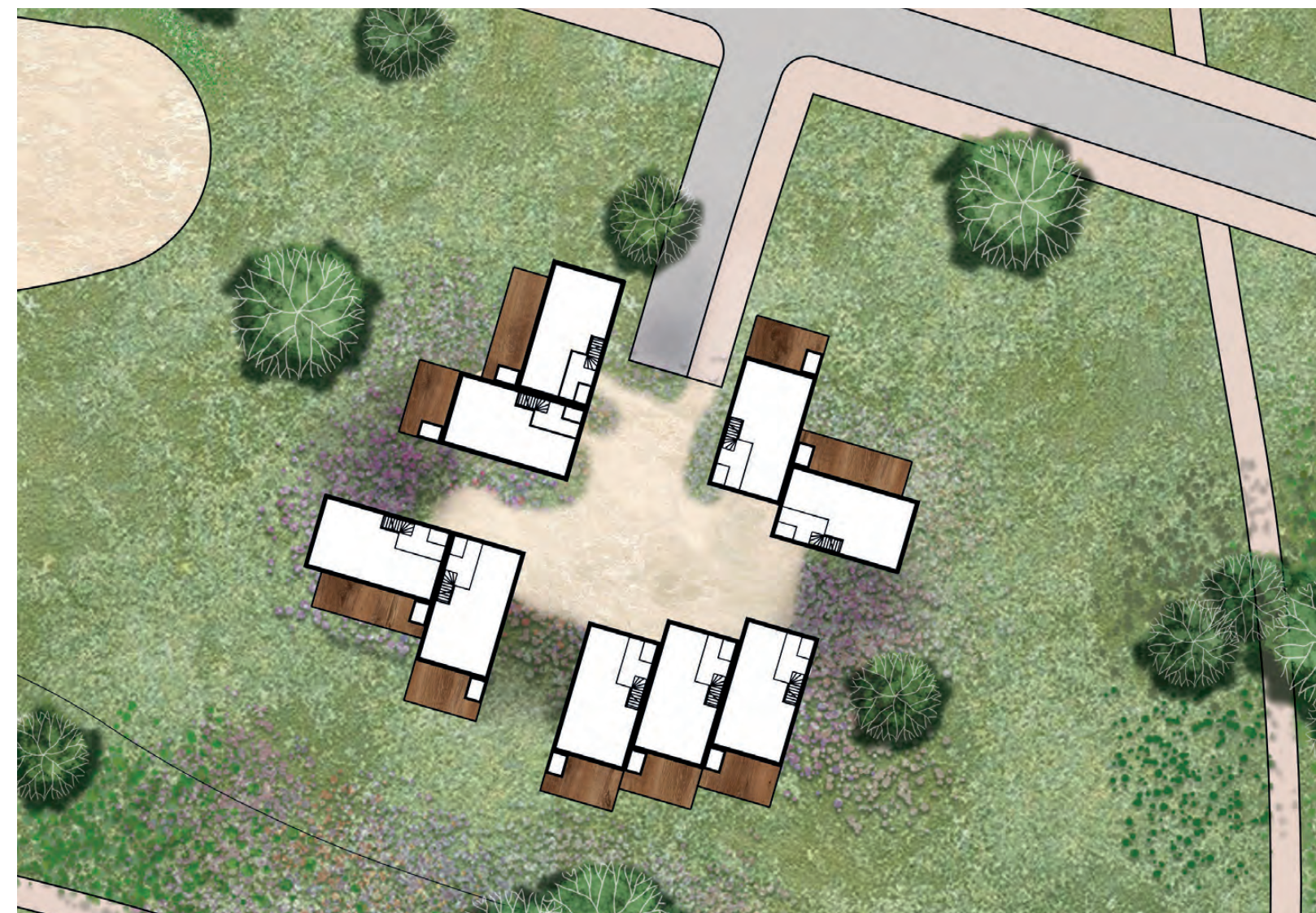
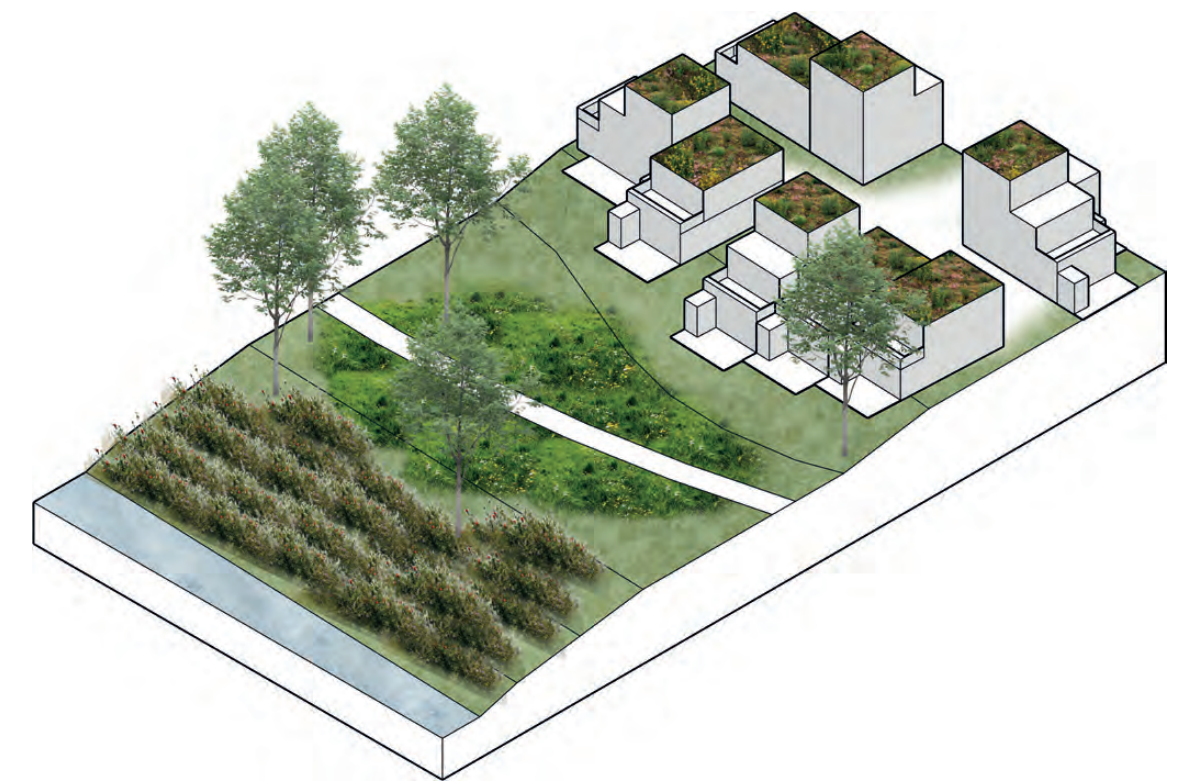
OPEN BOSLANDSCHAHP



BLOEMENWEIDE LANDSCHAHP



GRASLANDSCHAHP



STEDELIJK LANDSCHAHP

