

De ontmoeting

de grens tussen publiek en privé

Enzaamheid

Enzaamheid is een begrip dat voor jou en mij bekend is, maar is het ook de ervaring met eenzaamheid die wij kennen? Voor een steeds groter deel van onze samenleving is deze ervaring met eenzaamheid een dagelijkse kost. Waar deze groep het lastig vindt om contact te leggen, contacten te onderhouden en de verbinding te voelen met en tussen elkaar, is het voor mij en misschien ook voor jou, slechts een moment van 'lederen' heeft al andere plannen, nu zit ik vanavond alleen'. Eenzaamheid is zoveel meer dan dat. Door met elkaar in contact te komen, te praten en elkaar beter leren te begrijpen, denk ik dat we een heel eind komen door de taboe van eenzaamheid te doorbreken.

Projectomschrijving

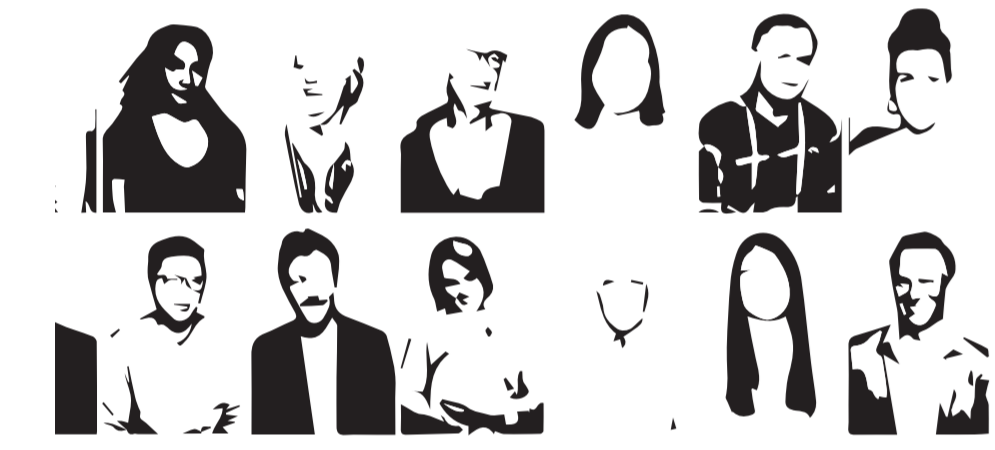
In het plan 'De Ontmoeting' aan het park de Nieuwe Plantage in Rotterdam vinden er verbinding plaats tussen de buurt, de sociaal eenzamen en de emotioneel eenzamen. Het ontwerp stimuleert actief in het maken van contacten en geeft de ruimte voor ontmoetingen.

Doelgroep

Een brug slaan tussen deze twee groepen van eenzaamheid, sociaal en emotioneel. Waar de een moeite heeft met het leggen van contacten, zijn er interieur elementen ontwikkeld om het contact te stimuleren. Waar de ander het moeilijk vindt om zich daadwerkelijk verbonden te voelen met een ander zijn de woningen ruimer om legemoet te komen in het aangaan van persoonlijke en emotionele verbindingen.

Voorbeeld van personage

Ritass, hurr, riss, bam, bam, Mmmm, ik knijp één oog open, zachtjes streeft het licht door de gordijnen heen, het is duidelijk al ochtend, buiten mijn woning hoor ik al gestommel. Het is vast Ricky die al wakker is, hij is altijd als eerste op de gang. Ricky is een van mijn naaste buren, hij maakt altijd aardig een praatje met me, maar me uitnodigen voor iets doet hij nooit. Niet dat ik het hem kwalijk neem, ik durf het zelf ook niet, alhoewel het me wel leuk zou lijken. Misschien zou ik ook vaker sochtends al vroeger enuit moeten, sochtends is het namelijk nog redelijk rustig in het complex, en dan beginnen met een praatje met Ricky, vanuit mijn eigen initiatief. Maar wat nou als er weinig mensen zijn, en Ricky is er helemaal niet, en ik wel een gesprek aan moet knopen, daar word ik ongemakkelijk van, nee, liever stel ik het nog een beetje uit en ga ik strakjes wel wanneer er wat meer rumoer is. Ik draal me om in bed en sluit mijn ogen weer. Mijn gedachten gaan door over ongemakkelijke ontmoetingen op de gang, ik draal me nogmaals om, maar de slaap vat ik niet meer. Toch maar mijn bed uit dan, maar wat ga ik doen?



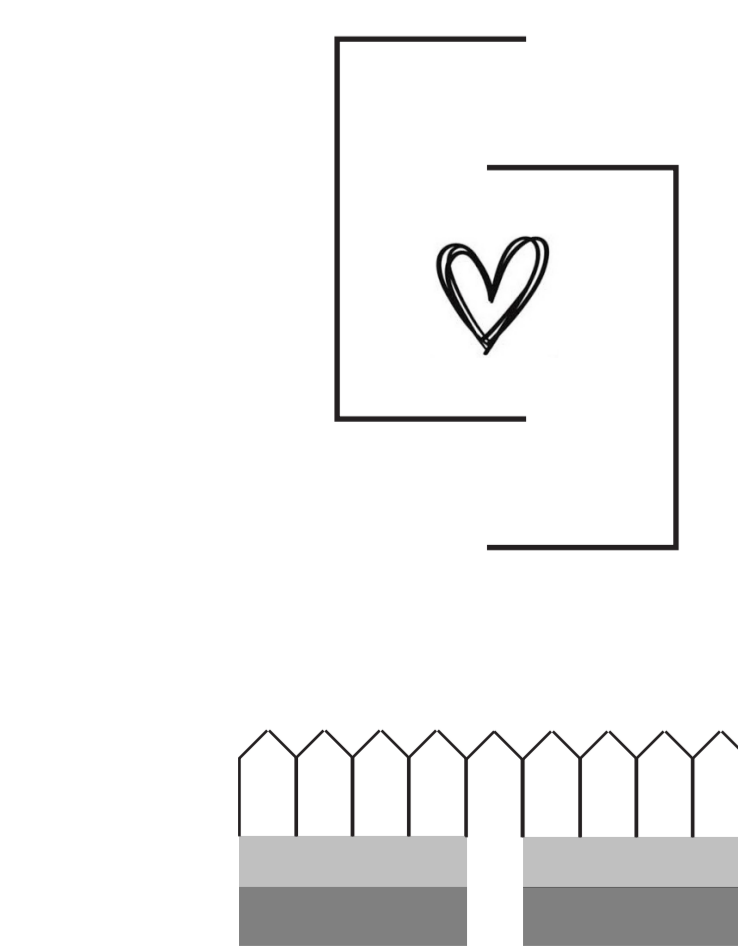
Doelgroep: sociaal en emotioneel eenzamen mensen



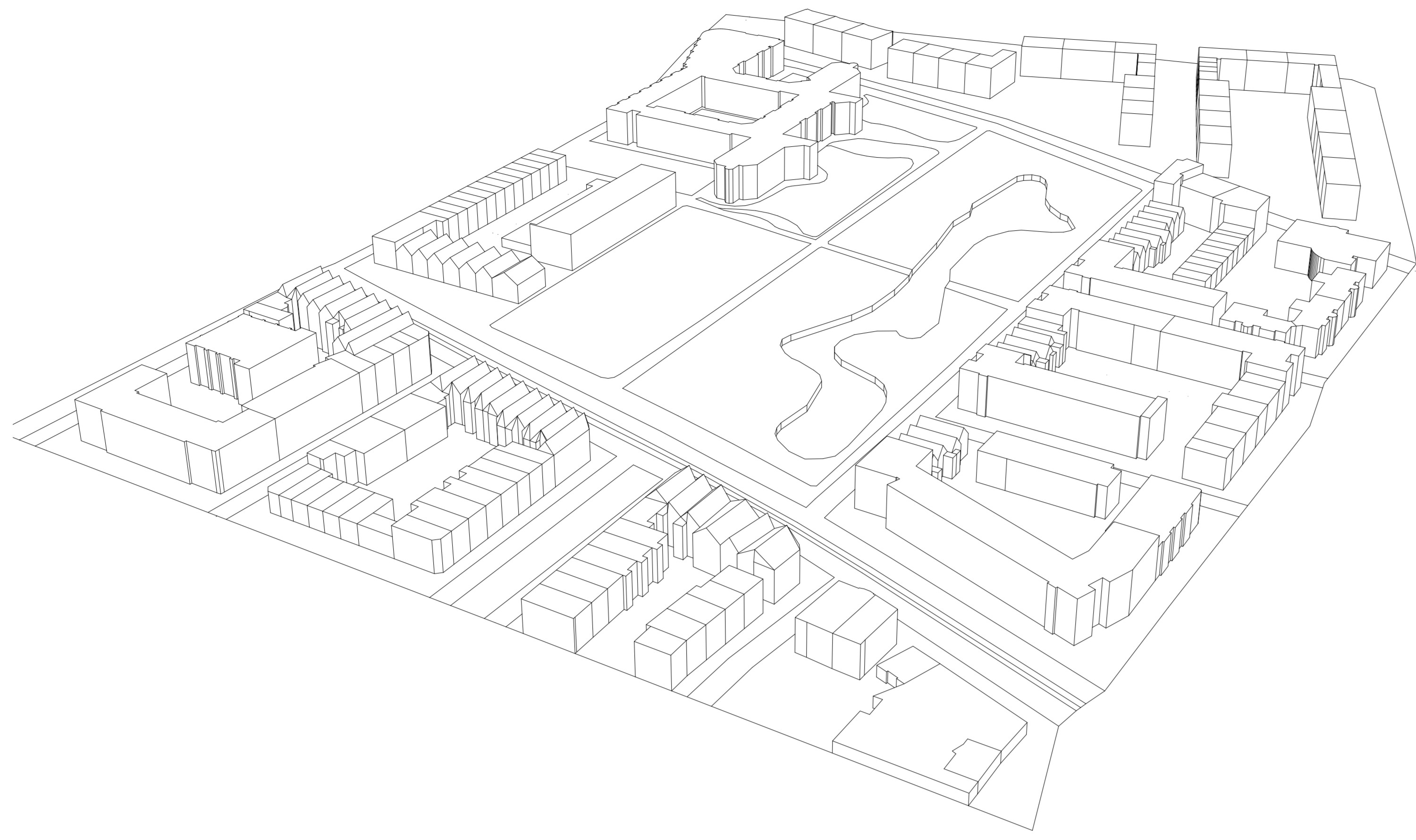
Enzaamheid gemeten in Nederland (RVM, 2016)



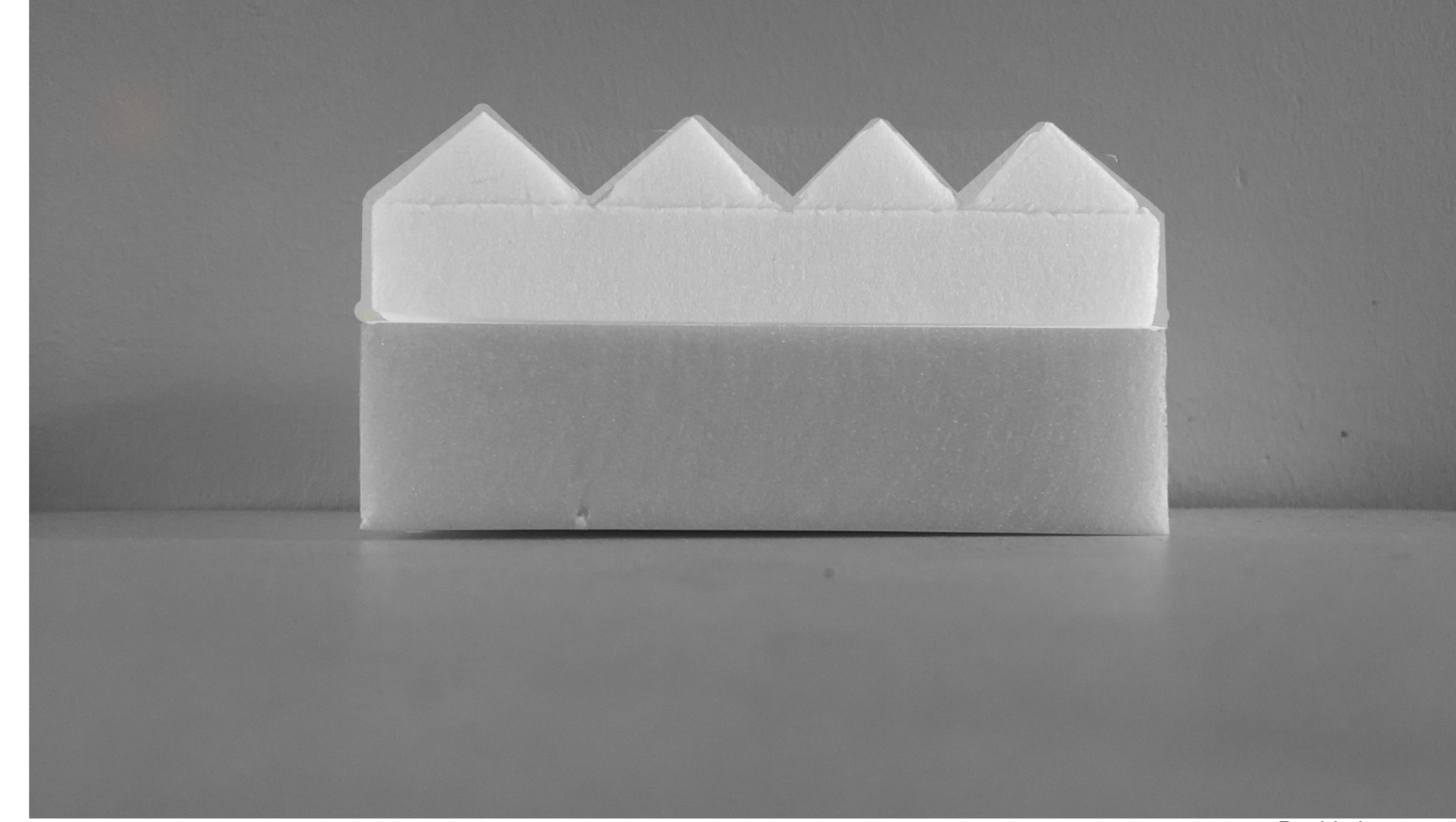
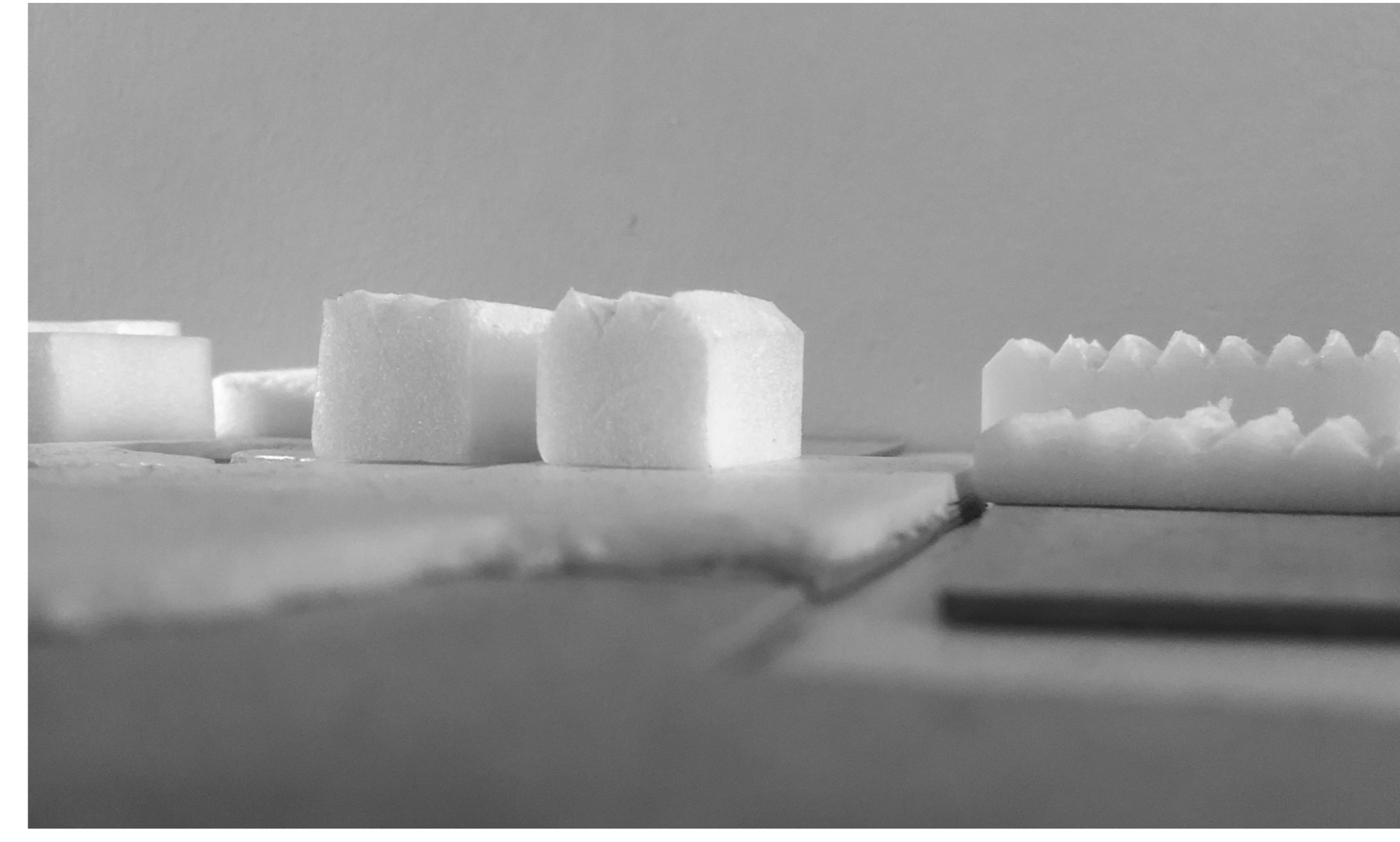
Referentiebeeld



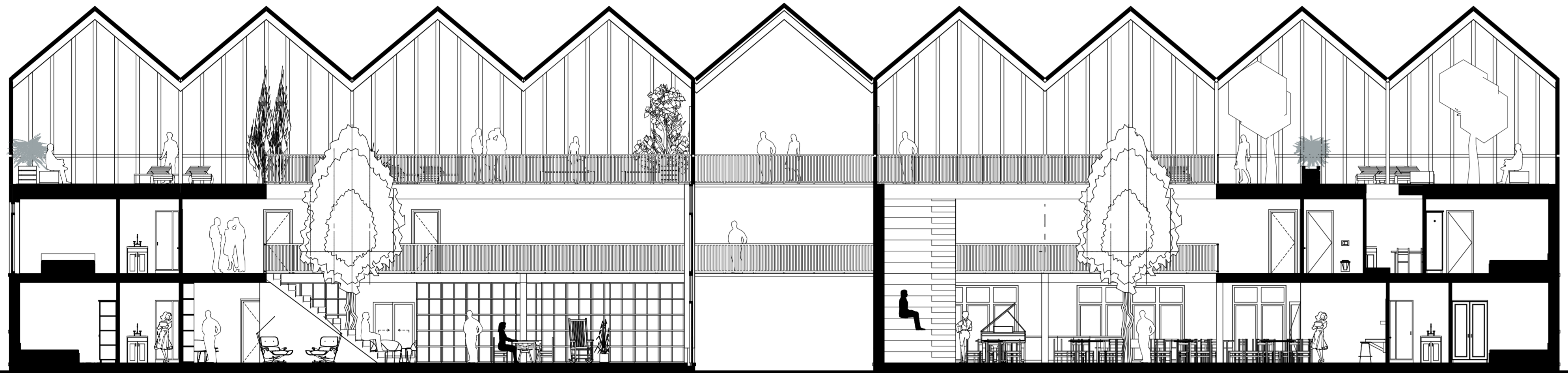
Concept en programma



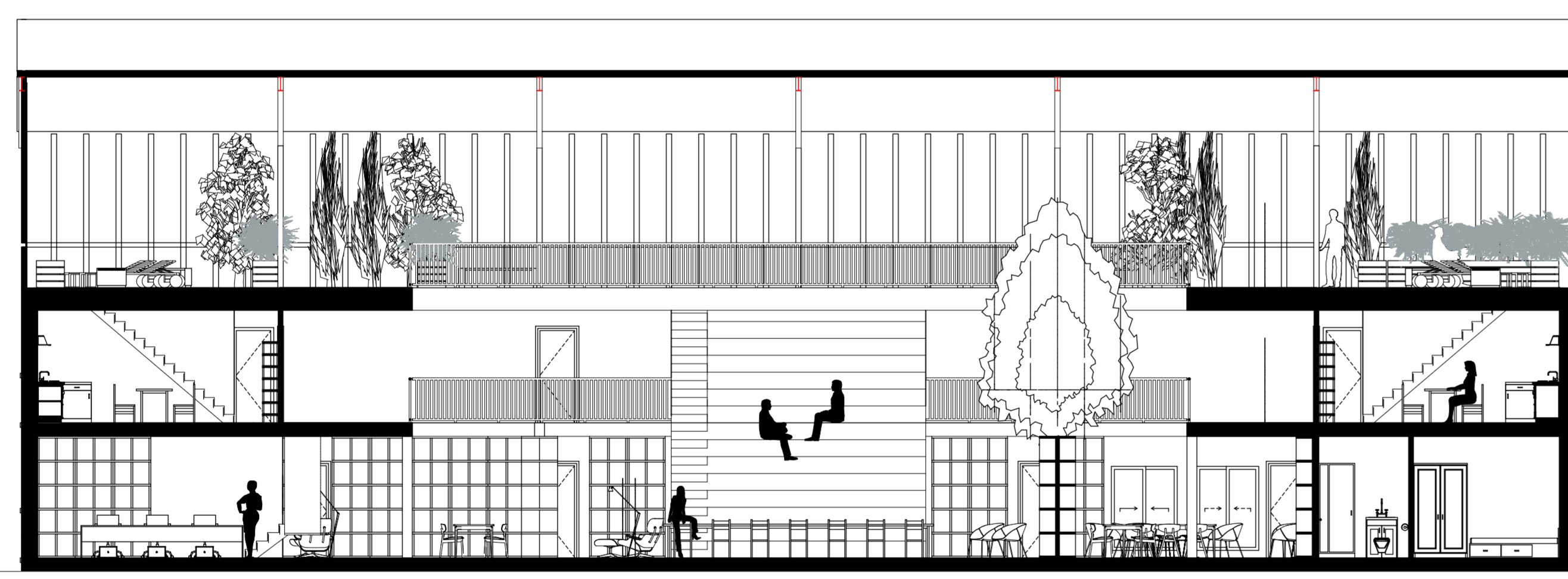
Bestaande locatie - Park de Nieuwe Plantage, Rotterdam



Beeld uit maquette



Langdoorsnede 1:100



Dwarsdoorsnede 1:100



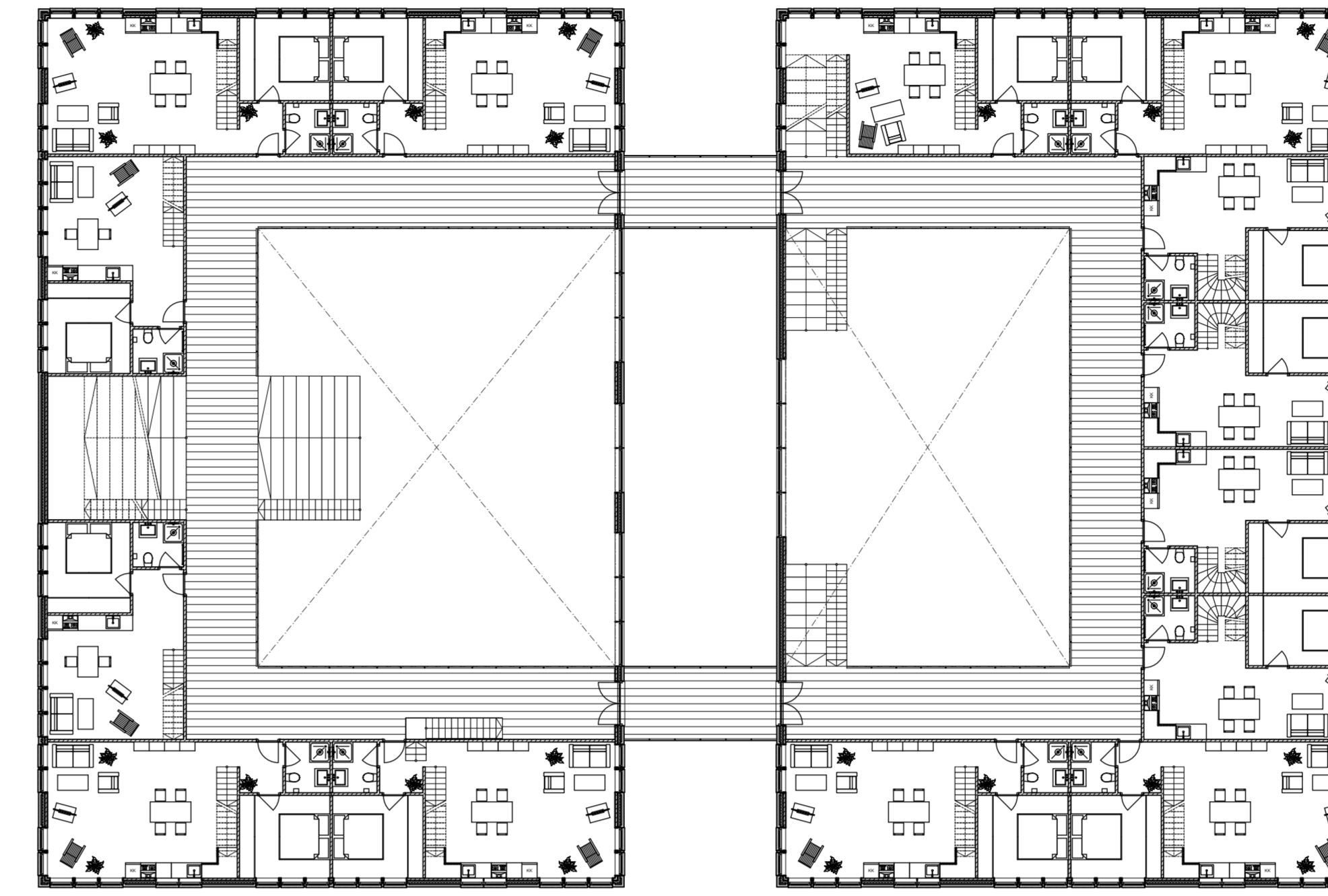
Gevelaanzicht 1:100



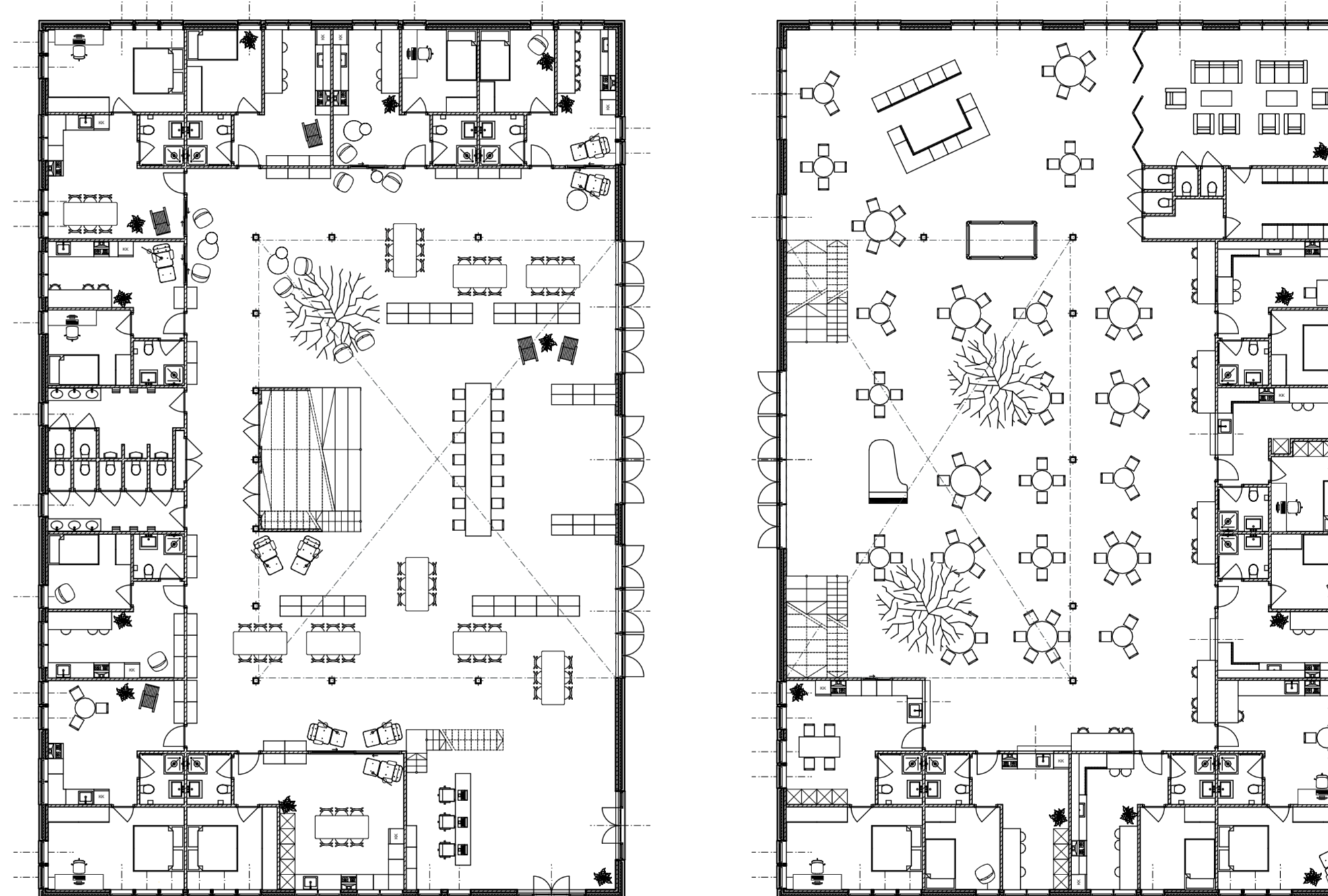
Visualisatie



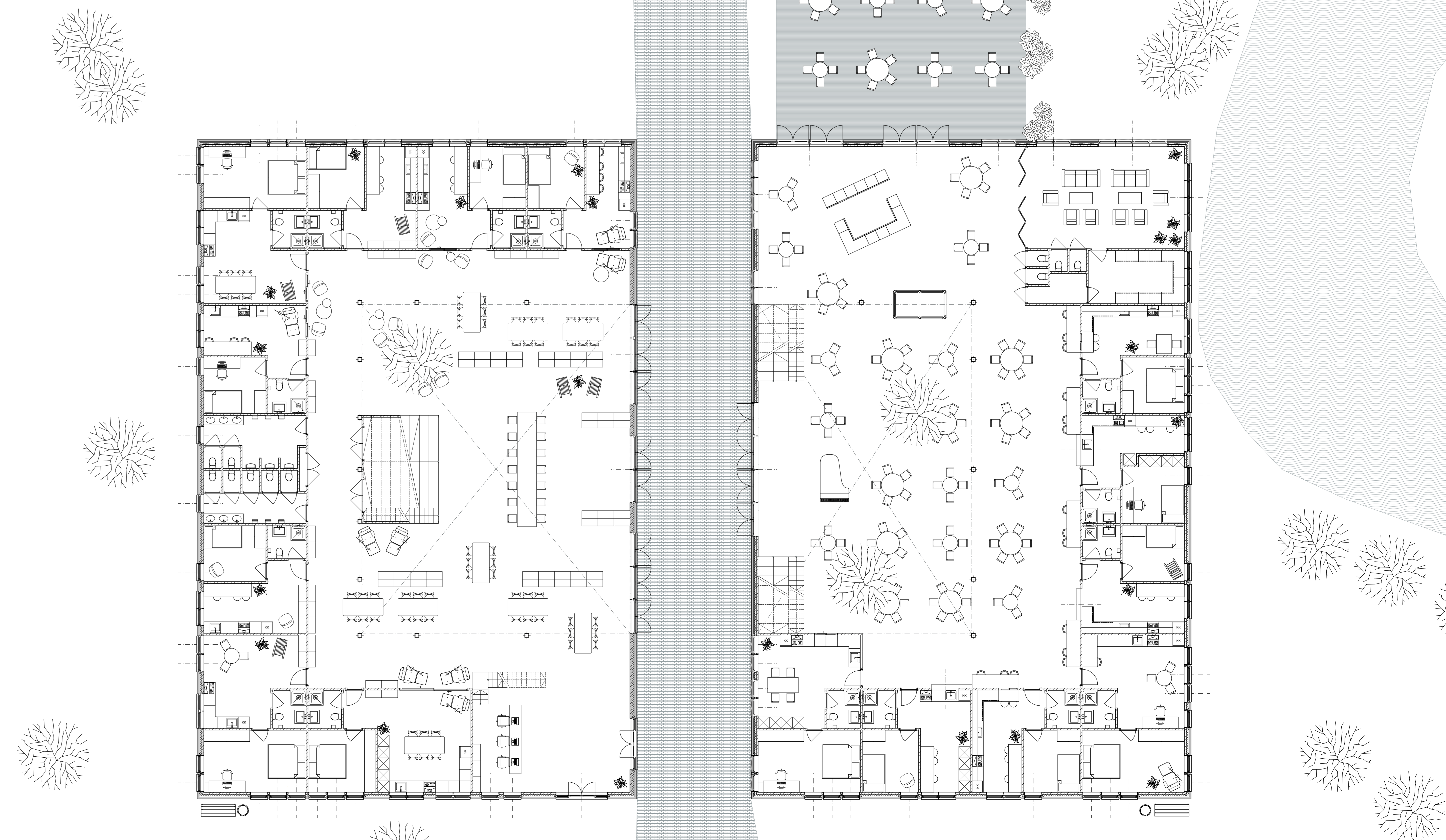
Tweede verdieping 1200



Eerste verdieping 1200

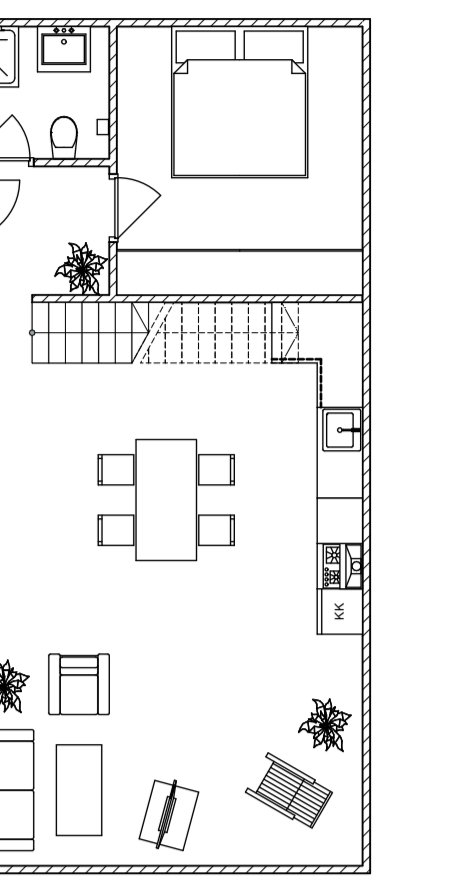


Begane grond 1200

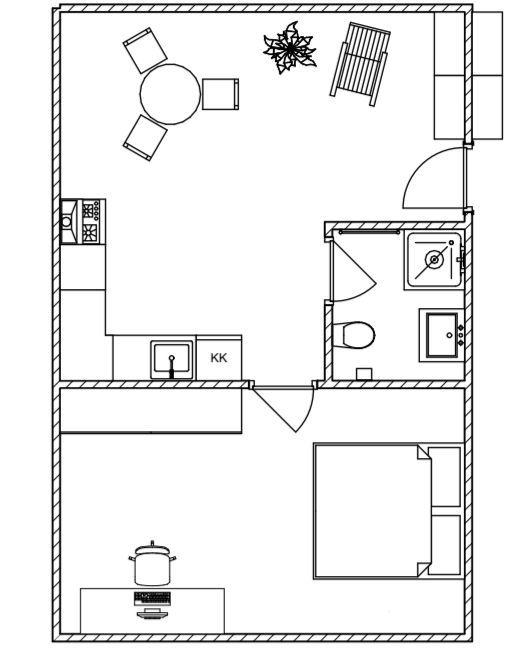


Begane grond n. niveau 1100

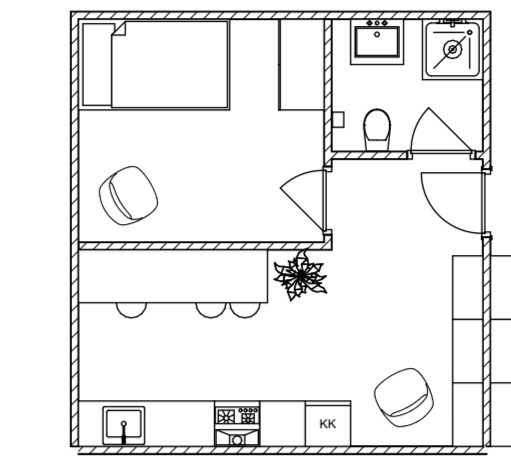
Nieuwe zorg voor de toekomst



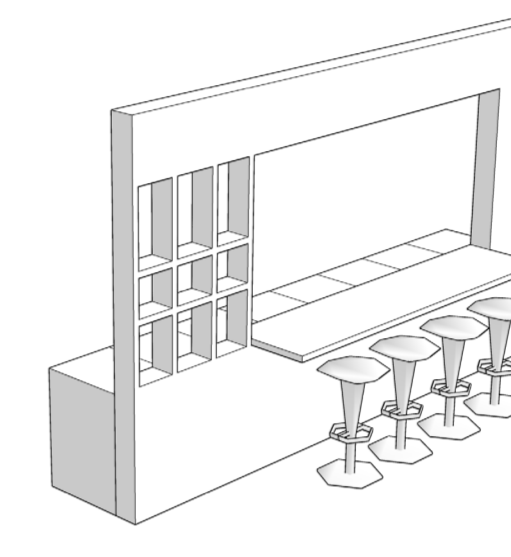
Kamer L: 65n2



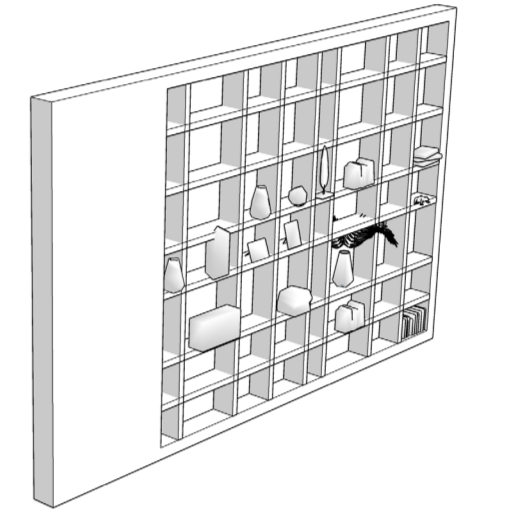
Kamer M: 45n2



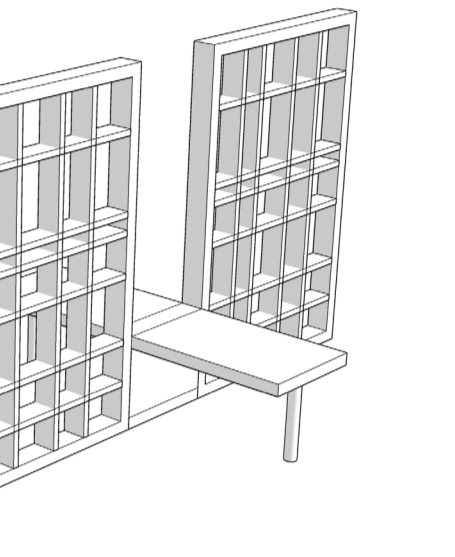
Kamer S: 30 m2



Interieur element ter stimulering van contact



Interieur element ter stimulering van contact



Interieur element ter stimulering van contact



Visualisatie van contact



Visualisatie van contact