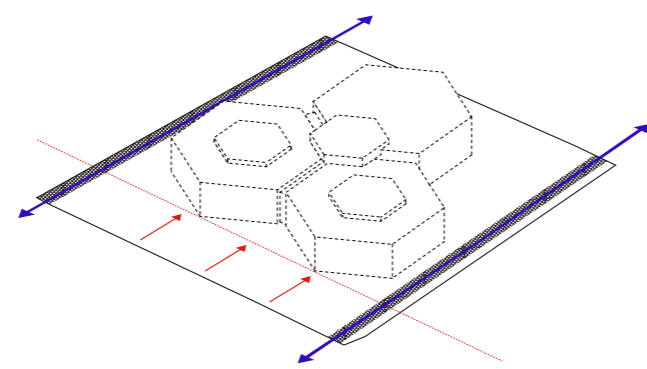


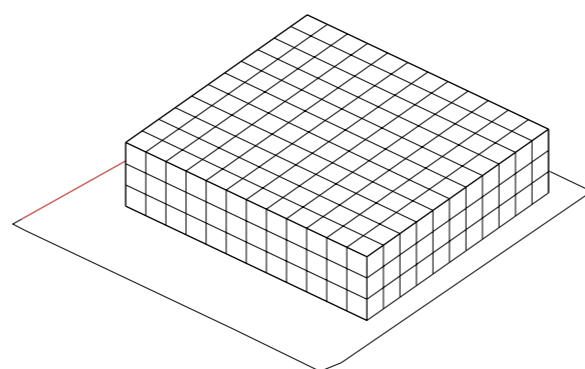


# Theater Maakplaats 303



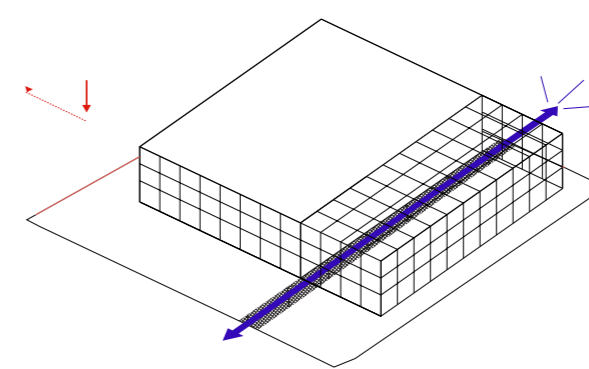
Bestaande kwaliteiten

- stoepen langs twee zijdes
- rooilijn naar achteren
- morfologie vorige wijkgebouw



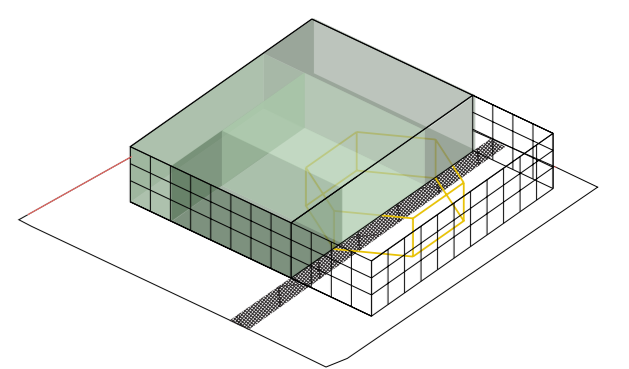
Superstructuur

vullen van overgebleven plot - één overkoepelende structuur



Aanpassen op locatie

toevoegen van extra straat, zichtlijn op Zuiderpark  
aanpassen aan hoogte van omringende bebouwing



Volumes in een volume

geschakelde ruimtes rondom theaterzaal  
houten hexagon op scheidelingslijn van binnen en buiten

In het midden van Zuidwijk stond tot voor kort het wijkgebouw de Larenkamp. Drie geschakelde hexagons vormden het hart van de wijk. Het was een plek voor iedereen: uiteenlopend van de wekelijkse bingoavond tot een beurs voor modelboten. En je kon er zo even binnen lopen. Deze laagdrempeligheid, maar ook de maakbaarheid van de plek is een belangrijk uitgangspunt voor de plek.

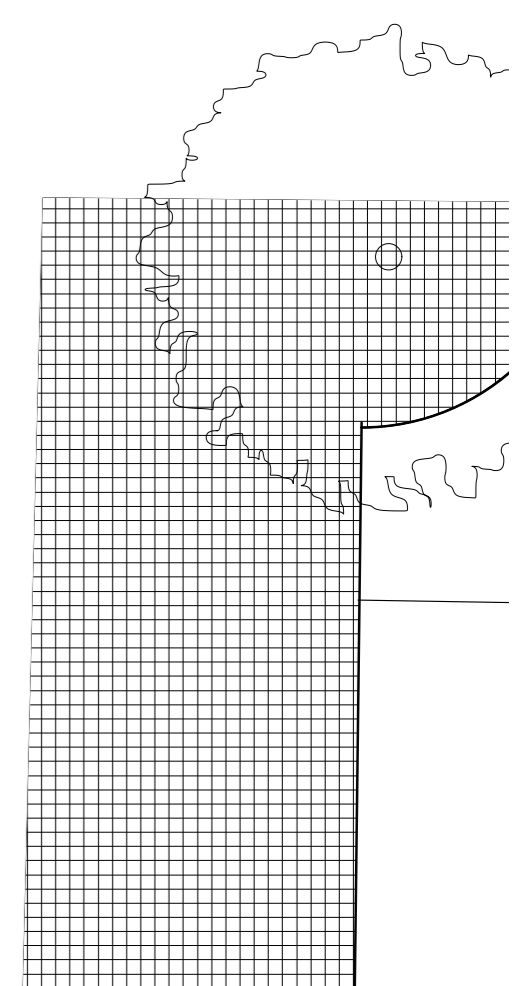
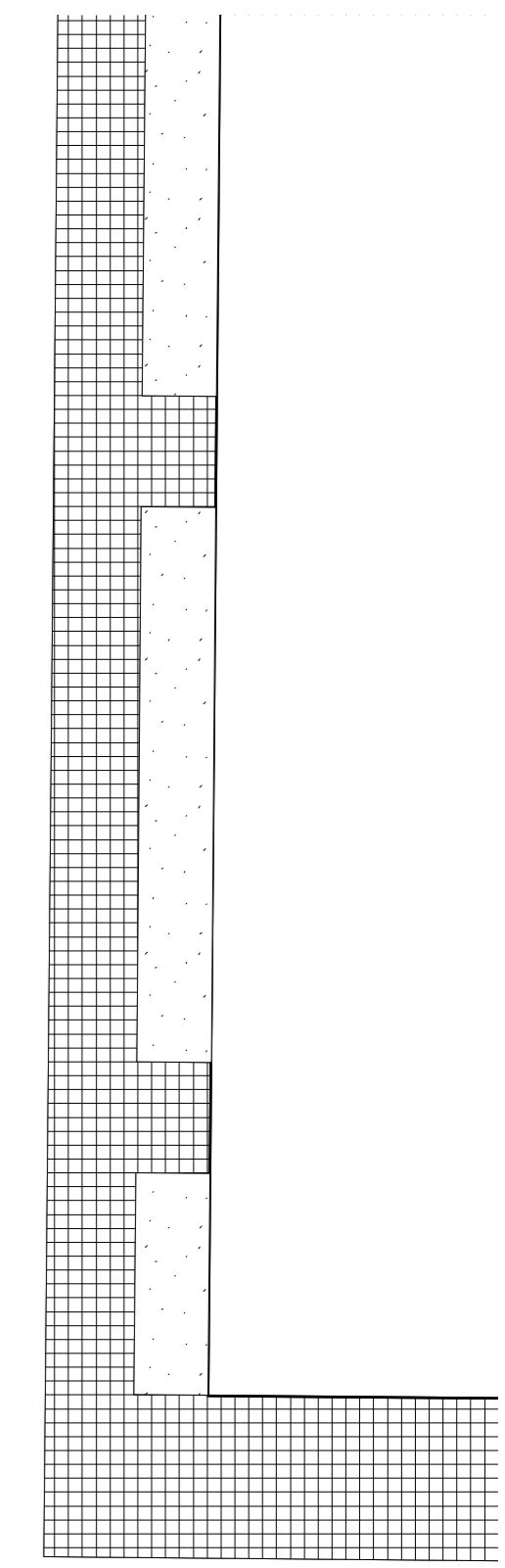
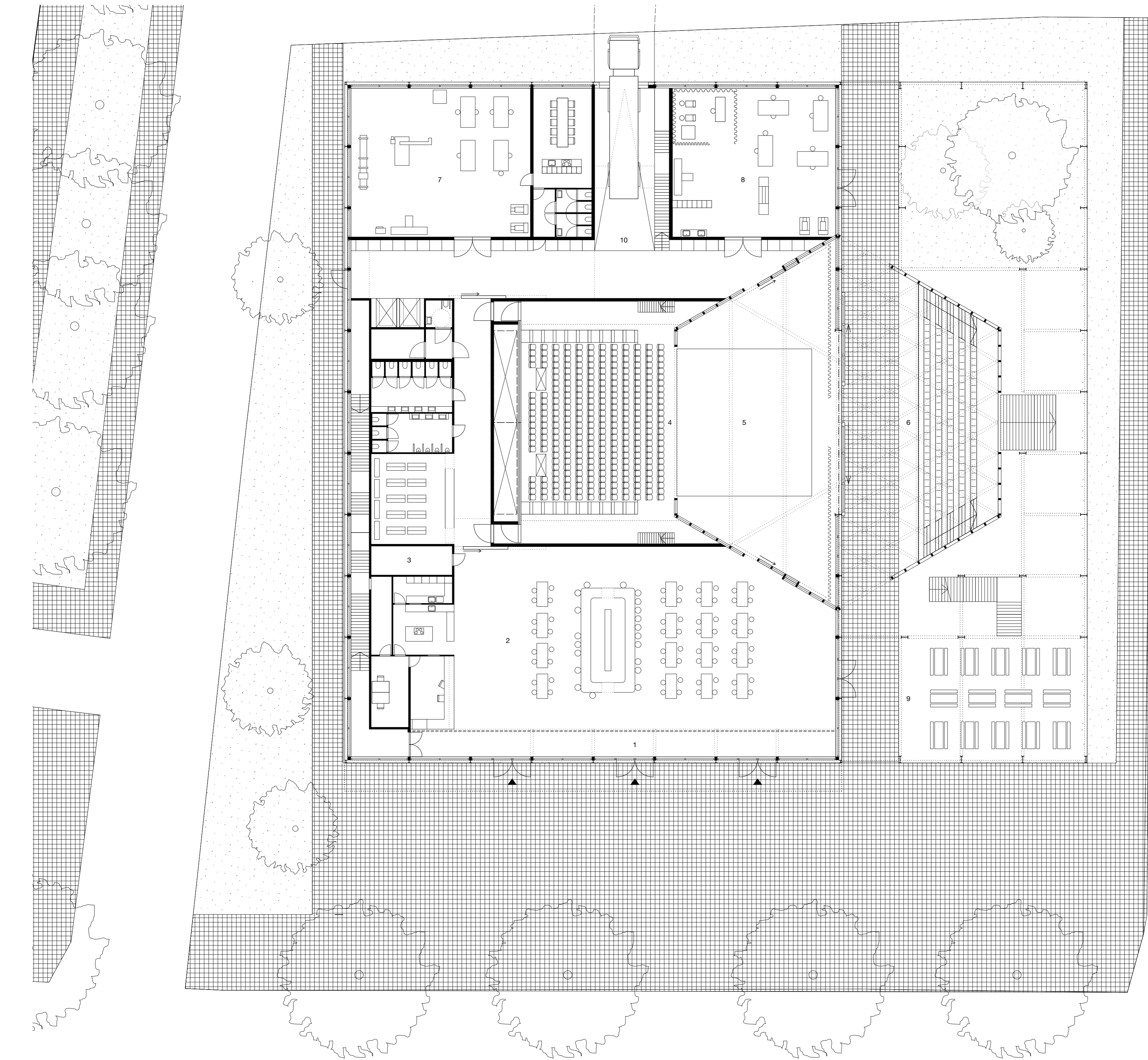
Door het totaalproces van het theater onder één dak te brengen geeft het gebouw weer een stuk maakbaarheid terug aan de wijk, net zoals dat in het begin het geval was. Naast de gebruikelijke technische- en oefenruimtes kan er ook aan het decor of de kostuums worden gewerkt. Maar in de werkplaatsen kan je ook op zondag even een plank voor in je kast zagen. Een plek voor theater en privé projecten. Het podium wordt een plaats voor amateurgezelschappen: voor het lokale koor – of voor de lancering van de nieuwe lijn van het naaiatelier.

De wijk was door architect van Tijen zo bedacht dat alle voorzieningen op loopafstand bereikbaar waren. De Slinge is de centrale hoofdader waaraan veel van deze publieke gebouwen liggen, verspreid als confetti. Daaromheen zijn er rijen portiekflats die worden verbonden door het groen in de tussenuitruimtes. De locatie poogt mee te doen in deze reeks van confetti gebouwen: met een grotere korrelgrootte en met een afwijkende morfologie van de portiekflats. Het oude wijkgebouw lag terug ten opzichte van de rooilijn en had aan beide zijde stoepen die onderdeel vormen van een groter netwerk in de wijk.

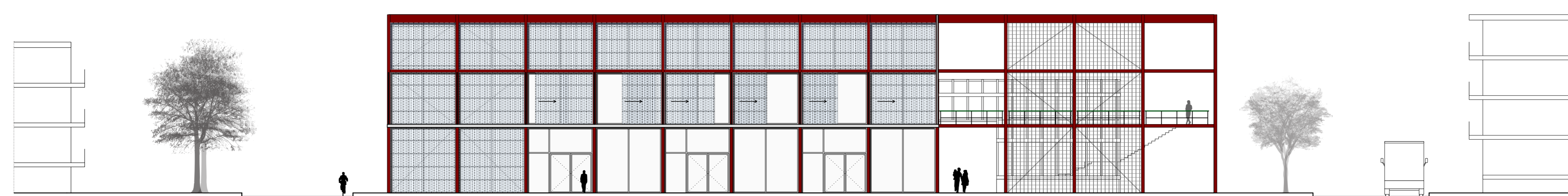
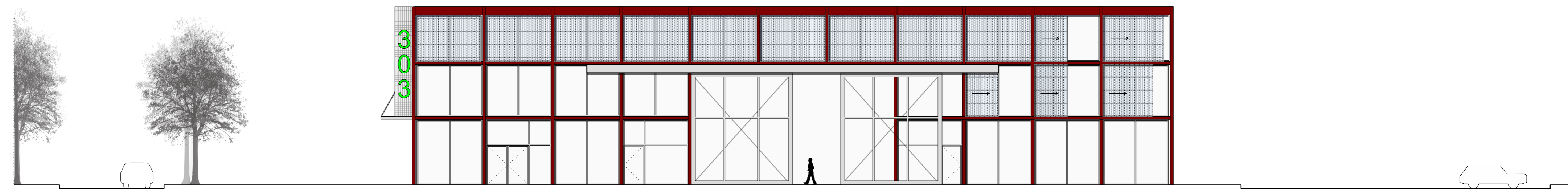
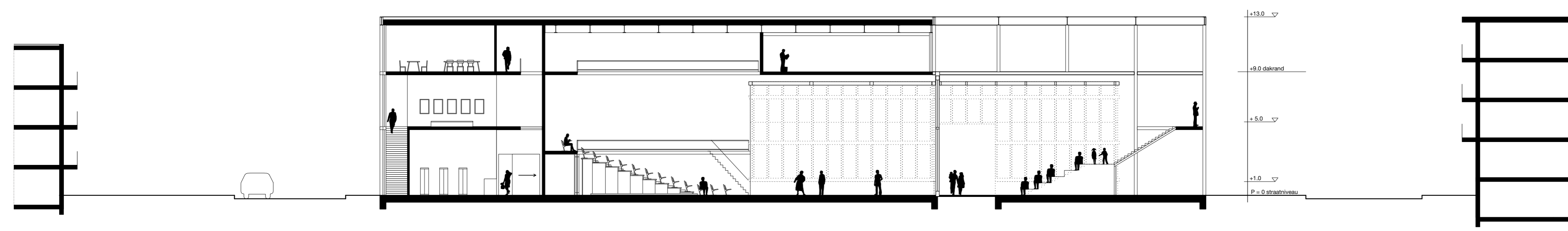
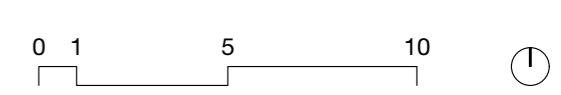
Een stalen superstructuur vormt het dak voor de verschillende functies. Binnen de rood-bruine loods bevinden zich de verschillende hallen. Een binnenstraat in het midden van de structuur verdeelt het volume in een binnen- en buitenruimte. Aanhakend op het wandelnetwerk geeft het zicht op het noordelijk gelegen Zuiderpark. In het midden wordt één hexagon van het wijkgebouw nagebouwd. Aan de binnenzijde vormt het de toneelopening, aan de buitenzijde wordt een buitentribune geplaatst. De houten structuur staat op de scheidelingslijn tussen binnen en buiten. Grote aluminium schuifpuien kunnen het podium afsluiten of openen naar buiten toe. De zaalgrootte kan in combinatie met de schuiftribunes afgestemd worden op de wensen van de verschillende gezelschappen: een optreden in de winter met een volledig gevulde zaal of een podium met aan twee zijden publiek.

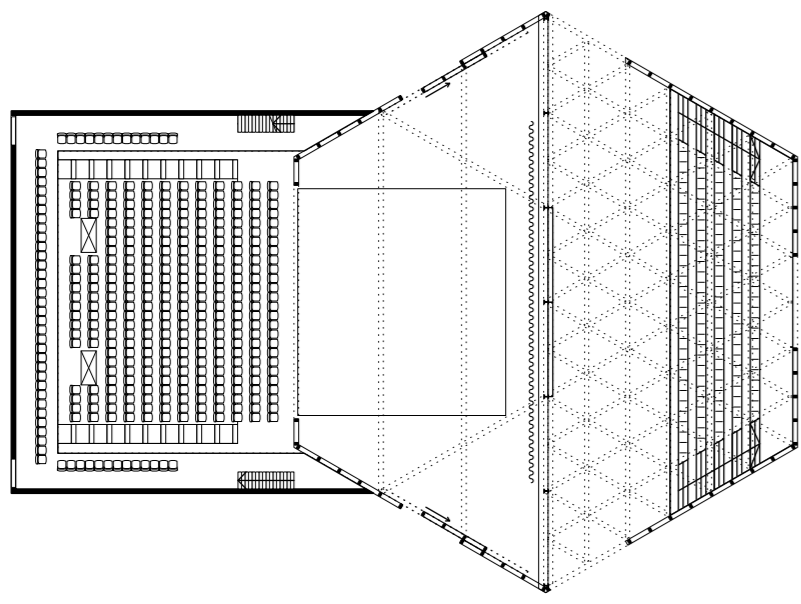
Het theater en de maakplaats zal het derde gebouw zijn dat sinds het ontstaan van Zuidwijk op deze centrale plek neerstrijkt; aan Slinge 303.



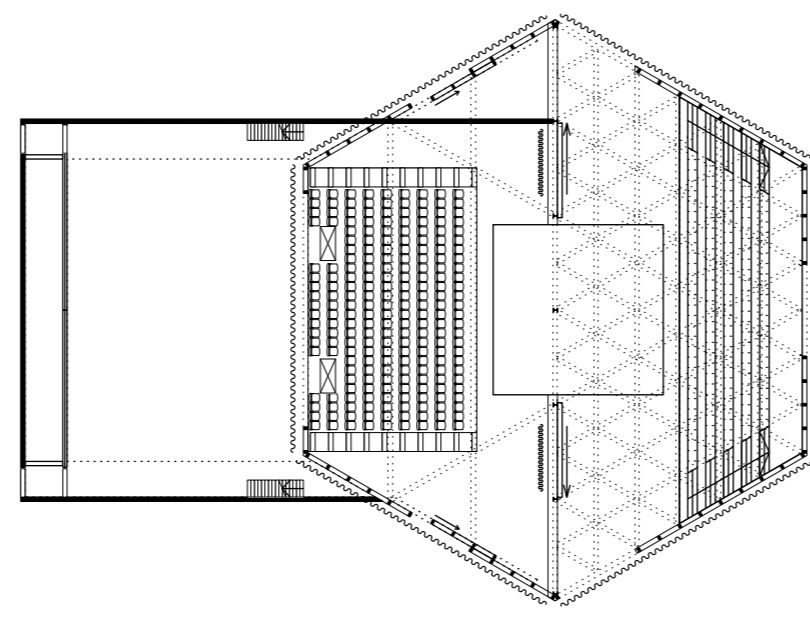


- 1 Entreezone
- 2 Foyer/Algemene werkplaats
- 3 Administratie/Garderobe/Keuken
- 4 Theaterzaal
- 5 Podium - vlakke vloer
- 6 Buiten tribune
- 7 Houtwerkplaats
- 8 Metaalwerkplaats
- 9 Buiten terras
- 10 Laden en lossen

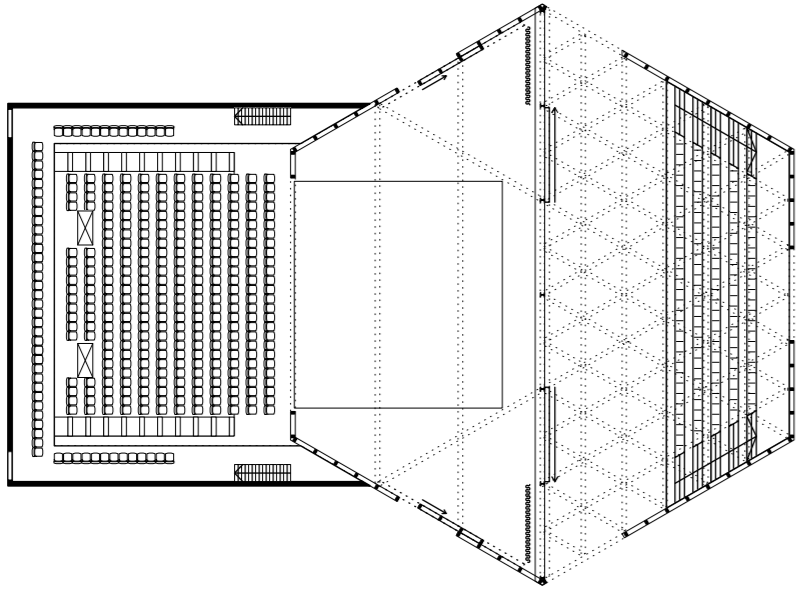




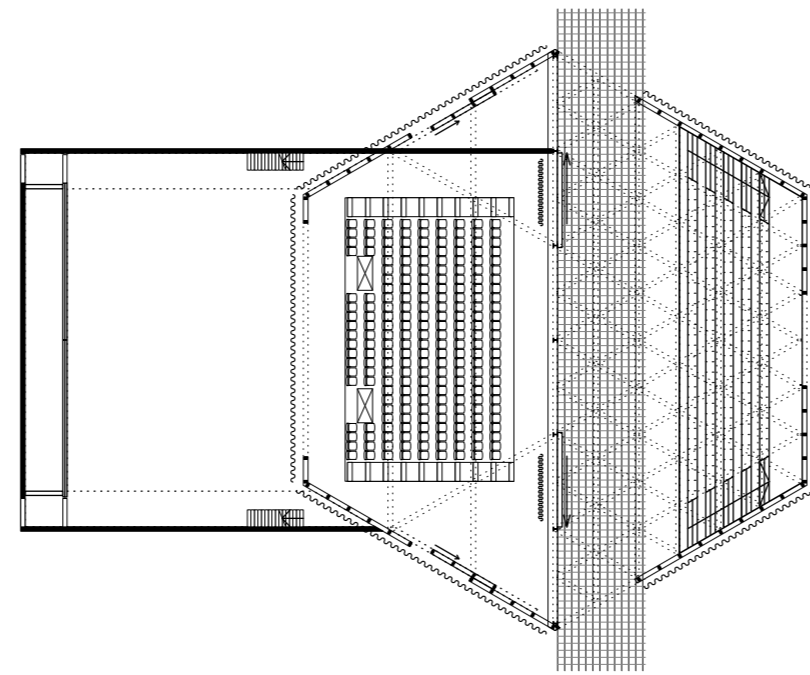
Configuratie 1  
centraal optreden - publiek vanuit één kant  
300 zitplaatsen



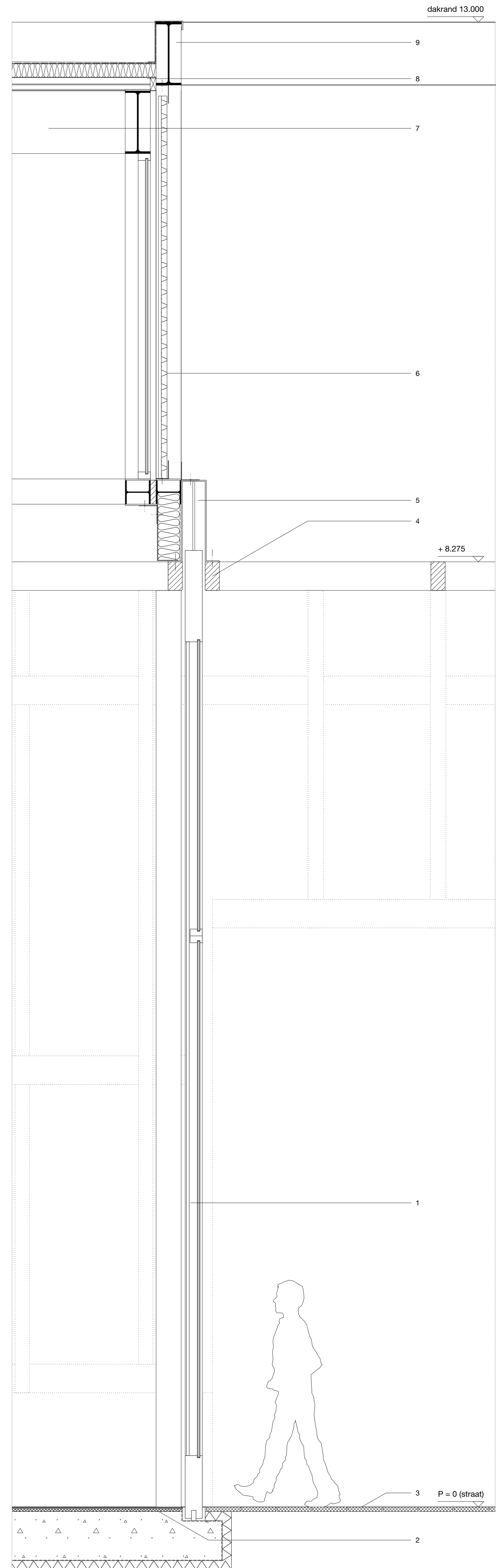
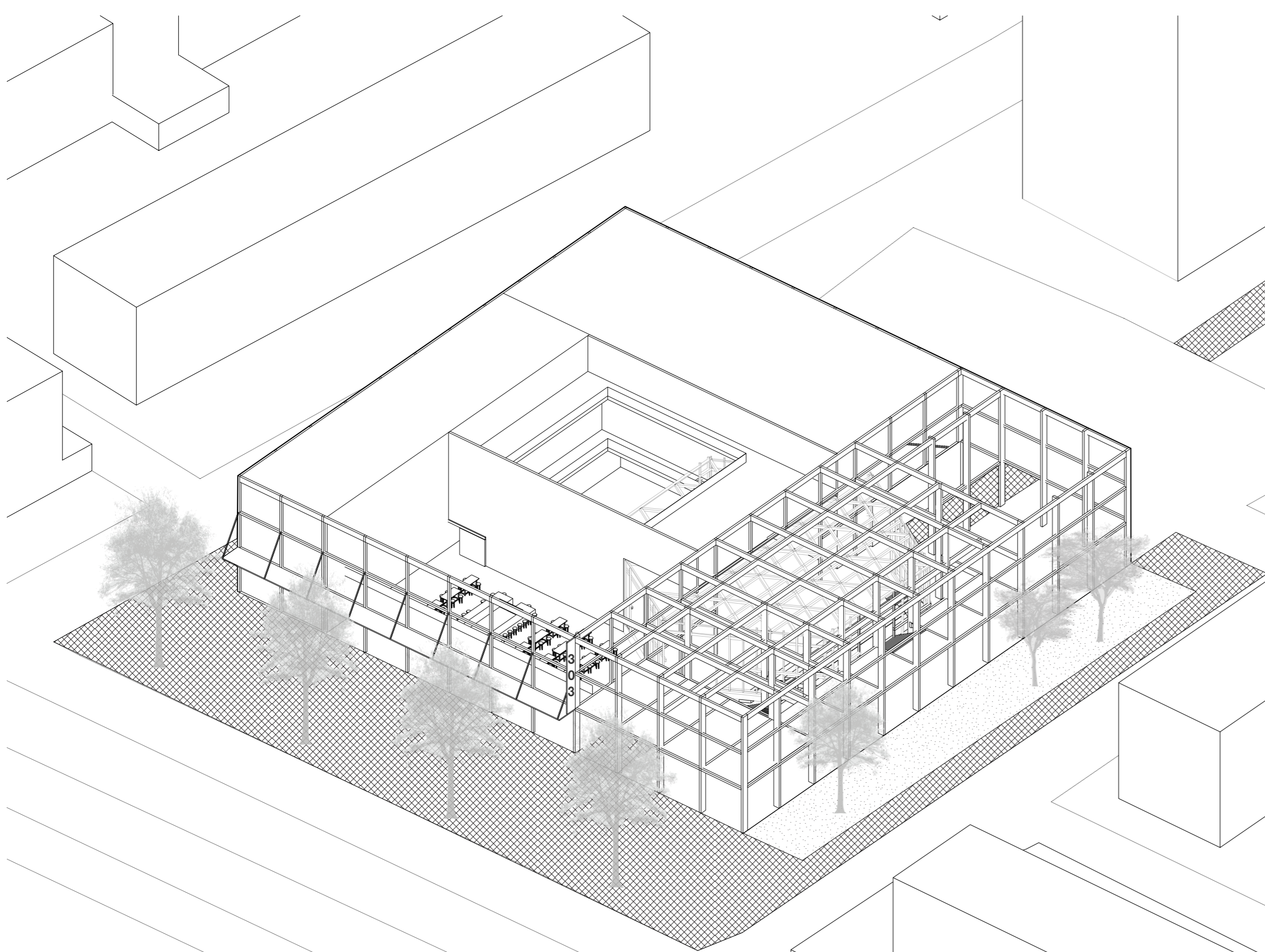
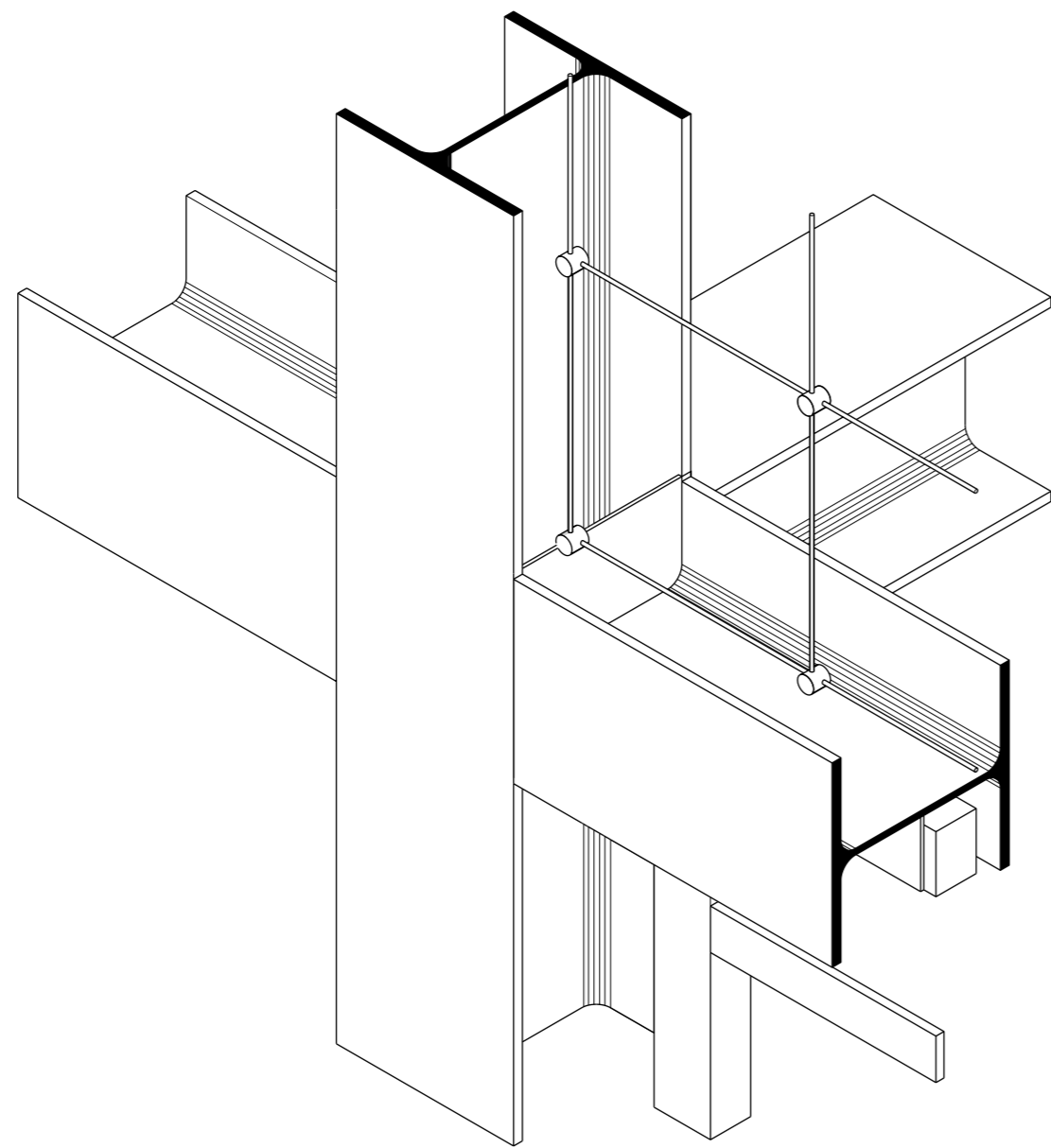
Configuratie 3  
intiem optreden - publiek van twee kanten  
330 zitplaatsen



Configuratie 2  
centraal optreden - publiek van twee kanten  
420 zitplaatsen



Configuratie 4  
straat optreden - publiek van twee kanten  
330 zitplaatsen



Geveldoorsnede binnenstraat | Schaal 1:20

- 1 Aluminium schuifpui, 150 mm, dubbelglas, stabiliteitskruis aan binnenkant
- 2 Houten vloer, 15 mm, met ondervloer en eventuele vinylvloer
- 3 Betonnen trottoir tegels, 300x300x40 mm
- 4 Houten constructie hexagon, douglas, 125x250 mm, vastzetten aan geleider schuifpui
- 5 Aluminium geleider schuifpui, te bevestigen aan buitenblad
- 6 Stalen dekplaat, geperforeerd, gespoten in lilagrijs, bevestigen van geleiders
- 7 IPE 600, overdwars boven theaterzaal, kraanbanen aan bevestigen
- 8 Stalen dekplaat, gegalvaniseerd staal, isolatie 100 mm, waterkerende laag, dakbedekking
- 9 IPE 600, buitenblad, in bruinrode menie, met afdekcap in bruinrode menie

