

van Paradijs naar Paradijs

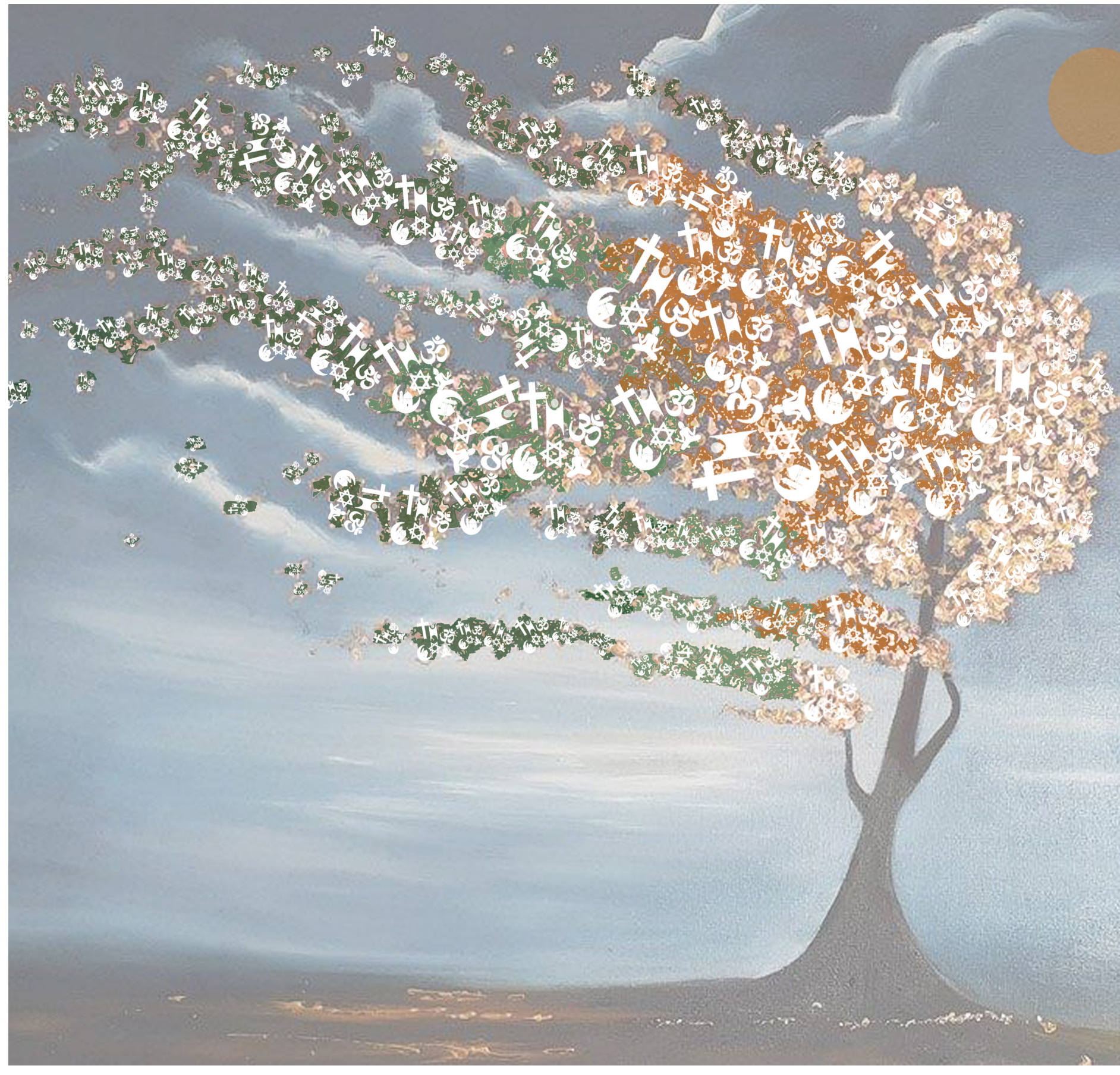
Nieuwe zorg voor de toekomst

Palliatieve Zorg

Jaarlijks sterven in Nederland ongeveer 150.000 mensen. Zo'n 70% van die overlijdens komt voor de arts niet onverwacht. Vrijwel al deze 105.000 patiënten zullen in hun laatste levensfase naar verwachting enige vorm van palliatieve zorg nodig hebben: zorg voor mensen waarvan de levensverwachting – om wat voor reden dan ook – begrensd is.

Concept Essentie

Het gebouw betreft een hospice voor iedereen van elke geloofsovertuiging zoals boeddhistisch, hindoeïstisch, christant, humanistisch, moslim en joods. Iedereen heeft eigen plek om alleen te wonen terwijl hij met vrienden of familie en met andere bewoners kan communiceren. De ligging van de gebouwen is gebaseerd op de gebedsrichting. Voor de Islam is dit richting Mekka, dat heet kibla. Voor de Joden is dit richting Beyt ol moqhaddas. De Christenen bidden naar de oostelijke wand van hun kerk en natuur kan als gebedsrichting beschouwd worden voor humanistisch, boeddhistisch en hindoeïstisch. De mensen kunnen in dit hospice door een buitengalerij bewandelen in het levensloop. De levensloop van baby tot volwassene tot oudere. Ontmoeten en genieten past bij de jeugd, geborgenheid bij de volwassenheid en rust bij de ouderdom. Daarmee is in de volgorde van de gebouwen in het ontwerp rekening gehouden.



From paradise to paradise

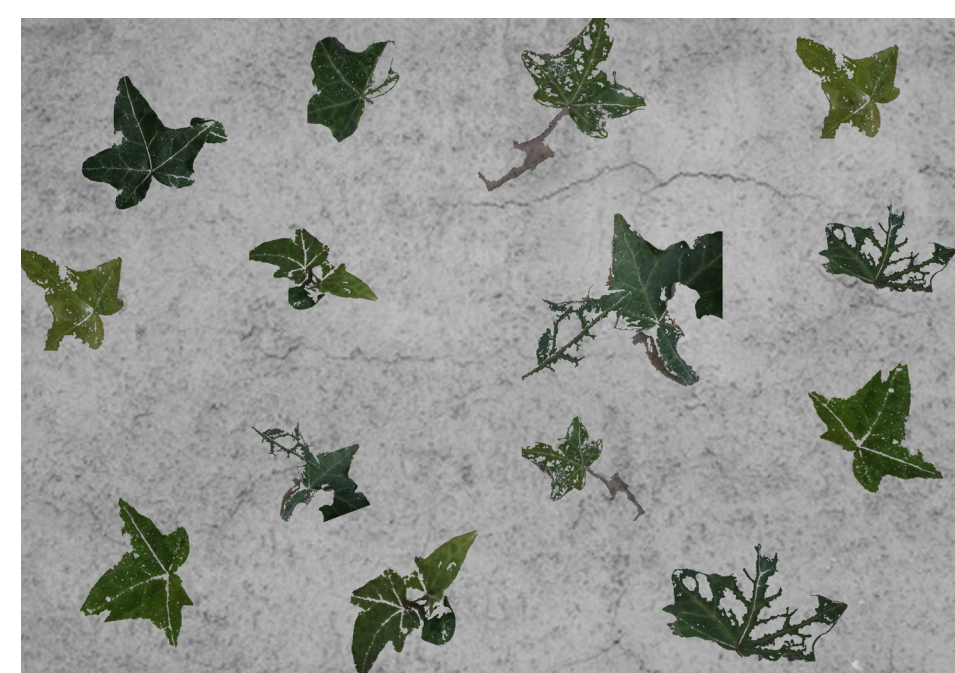
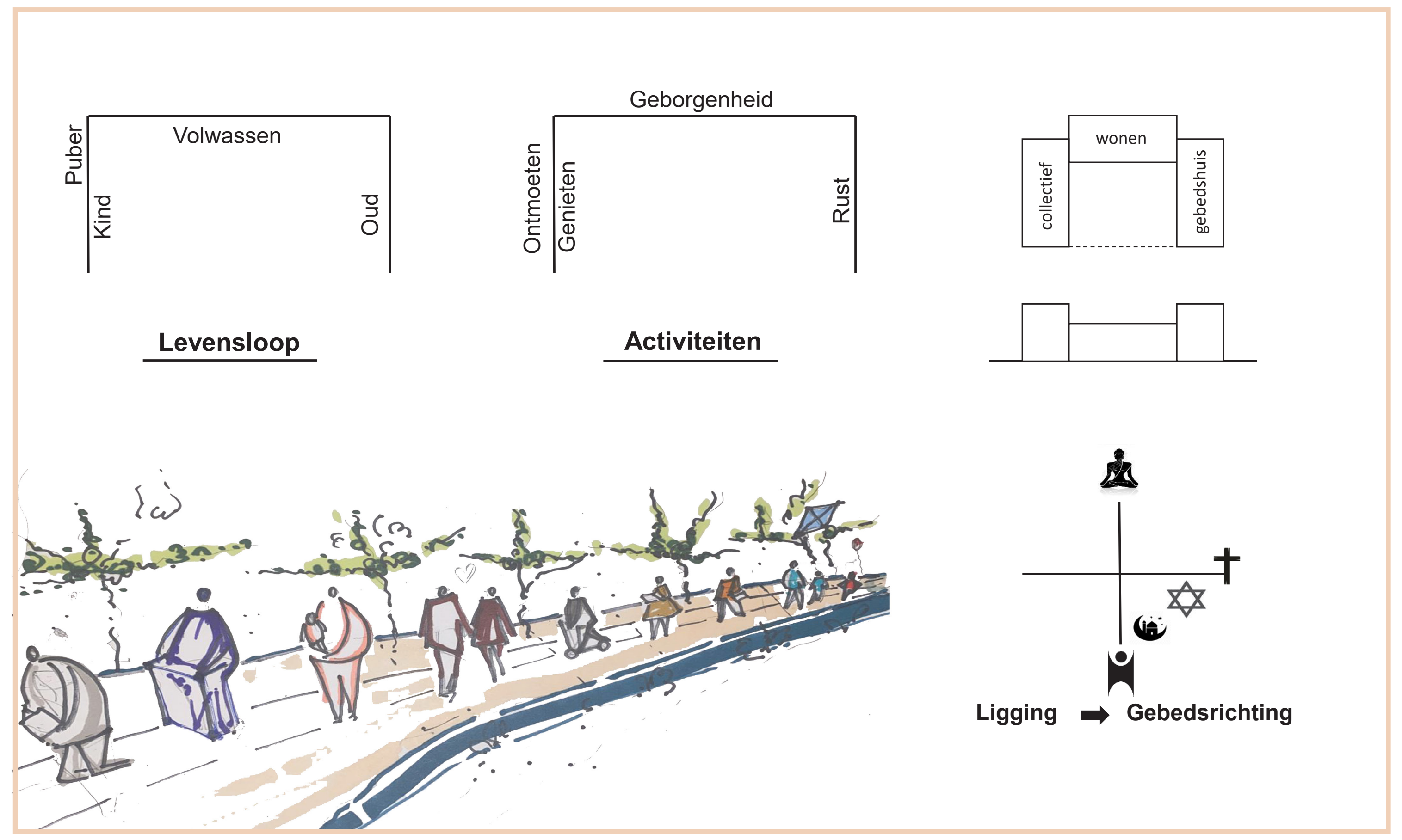
من الجنة الى الجنة

از بهشت به بهشت

स्वर्ग से स्वर्ग तक

inde est paradus paradus

מגן עדן לגן עדן



De Locatie

Haarlemmermeerse Bos is gekozen als locatie omdat de bewoners van deze hospice nog contact met andere mensen zouden kunnen hebben en zich niet afgesloten voelen maar toch in een prachtige ruimte met veel groen en waterschap. De gebruikers kunnen bij hun laatste levensfase zich in een soort paradijs voelen met veel rustigheid maar toch in de stad. Bovendien is het makkelijk te bereiken voor bezoekers.



Programma van Eisen

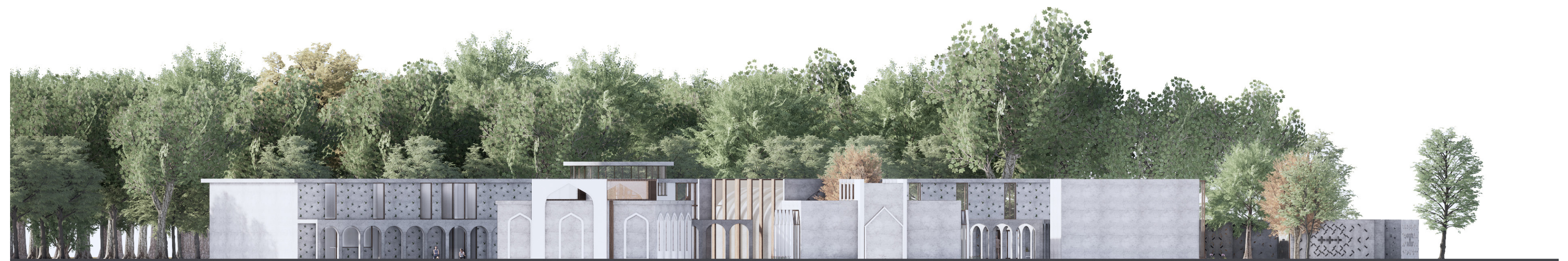
GEMEENSCHAPPELIJKE ACTIVITEITEN: samen eten, samen koken, schilderen, piano spelen, zingen, cart spelen, knutselen, puzzelen, ...
WOONINGEN: één of twee woningen per geloofsovertuiging.
GEBIEDSRUIMTES: per geloofsovertuiging.

Materiaalkeuze:

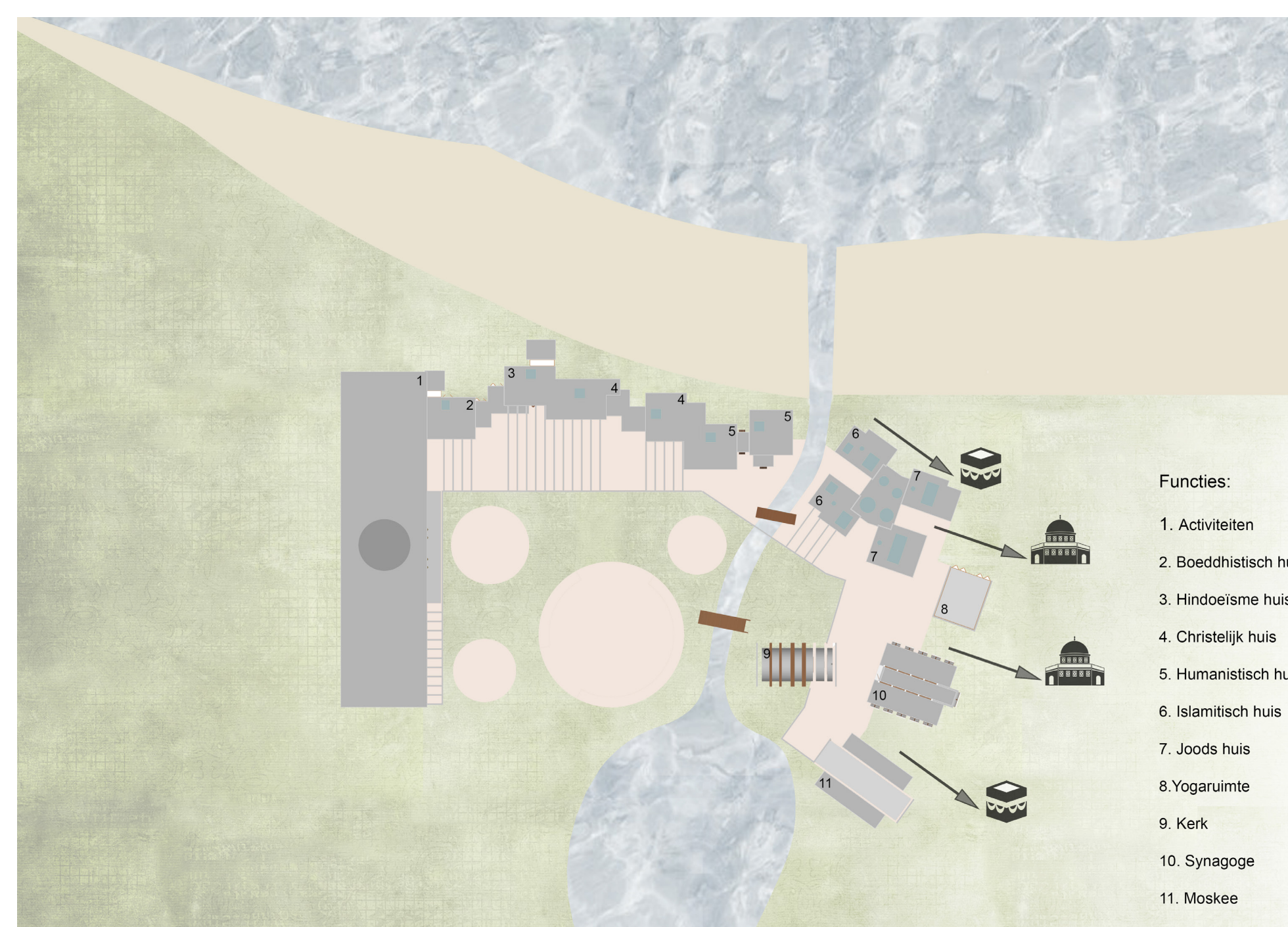
De materiaalkeuze is geïnspireerd op natuurlijke proces van de vergrijzing in de natuur. Beton als hoofdmateriaal is gemengd met de bladeren van verschillende kleuren, van groen naar oranje tot bruin om het idee van levensloop aan te geven. Het gebouw betreft activiteiten heeft een materiaal van beton met groene bladeren, de beton met oranje bladeren is toegekend aan de woningen en tot slot de gebedsruimte heeft een materiaal van beton met bruine bladeren.



Gevelmateriaal



Impressie Aanzicht



Programma van Eisen



Situatie Tekening
sc: 1/1000



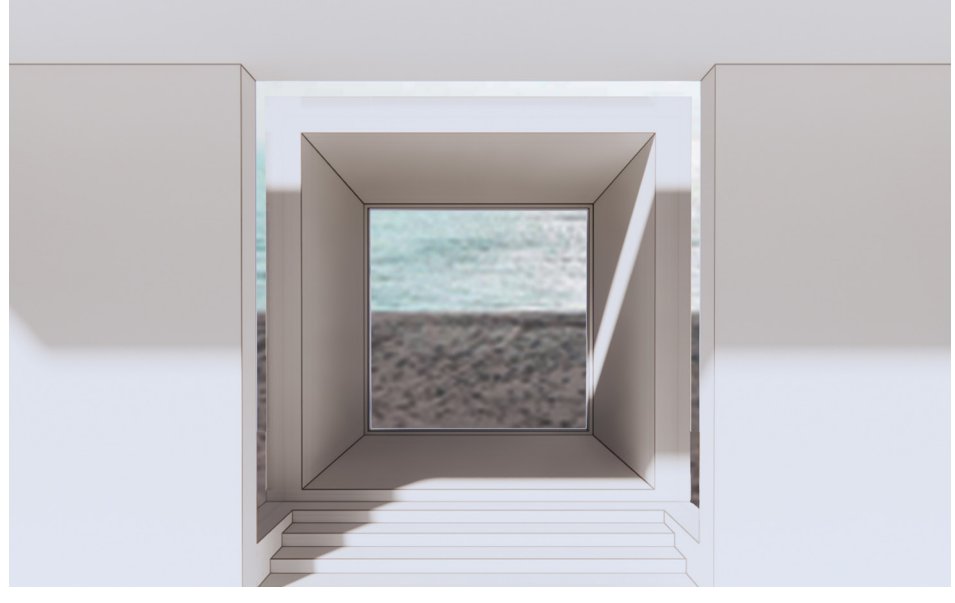
Impressie Boeddhistisch Huis



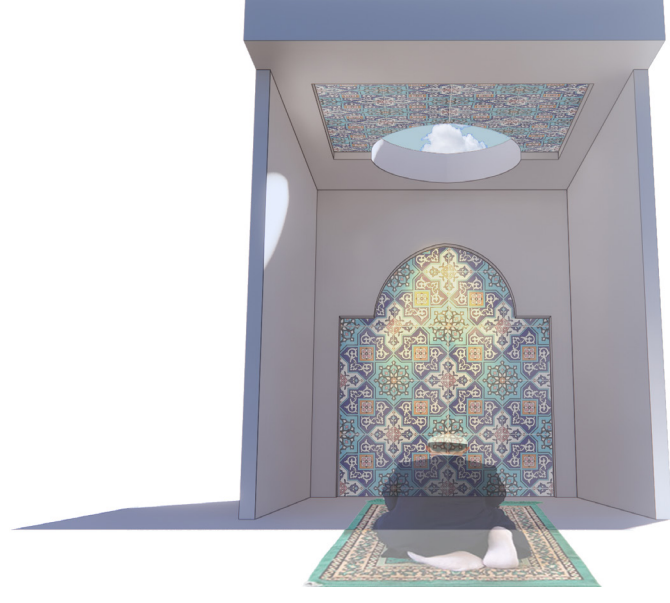
Impressie Humanistisch Huis



Impressie Christelijk Huis



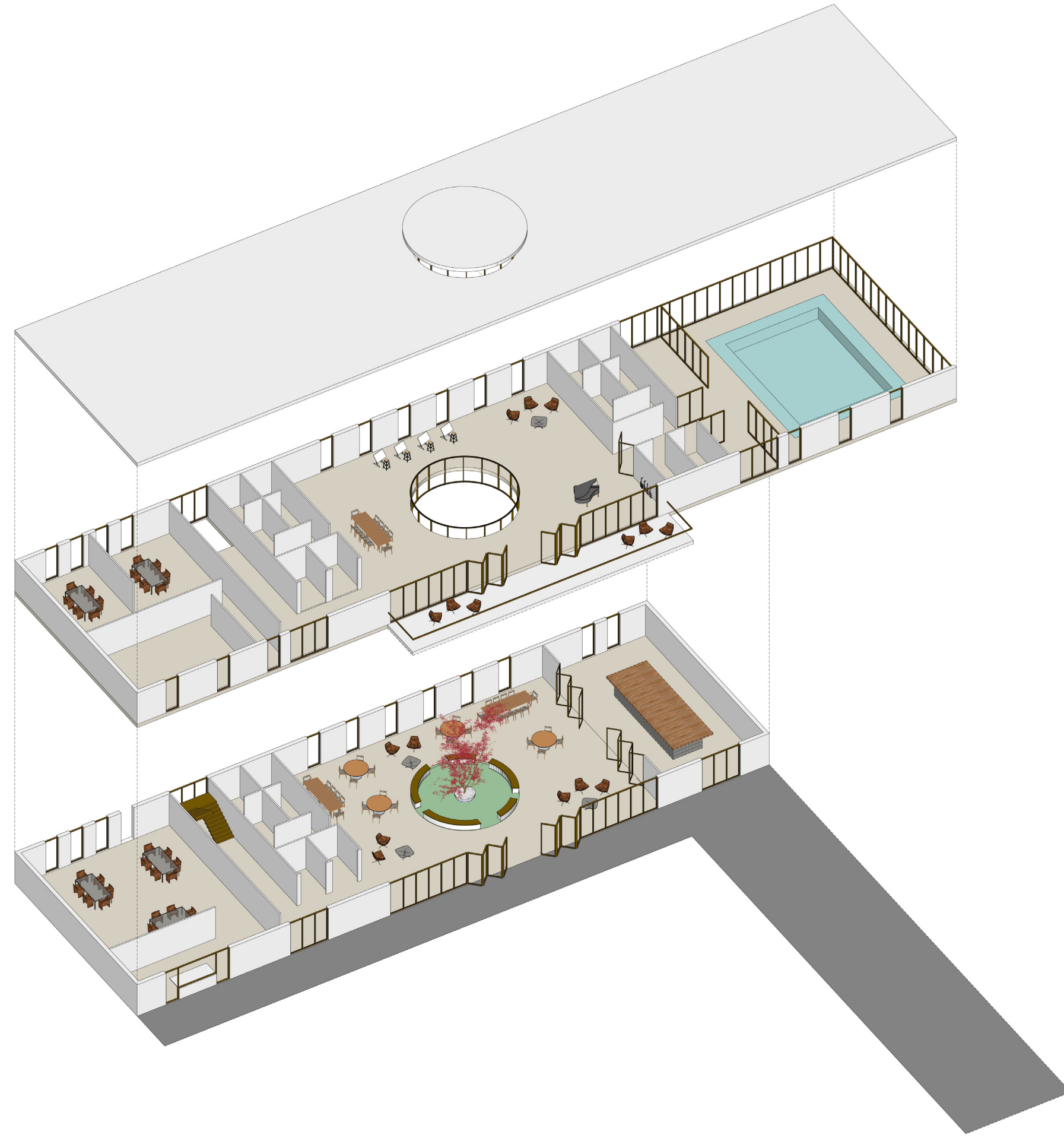
Meditatie Ruimte



Islamitisch Gebedsruimte



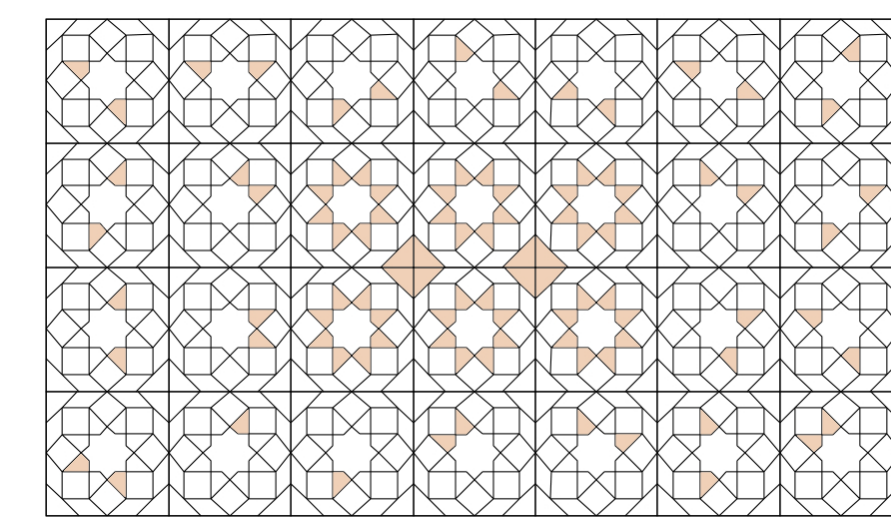
Concept Meditatie Ruimte



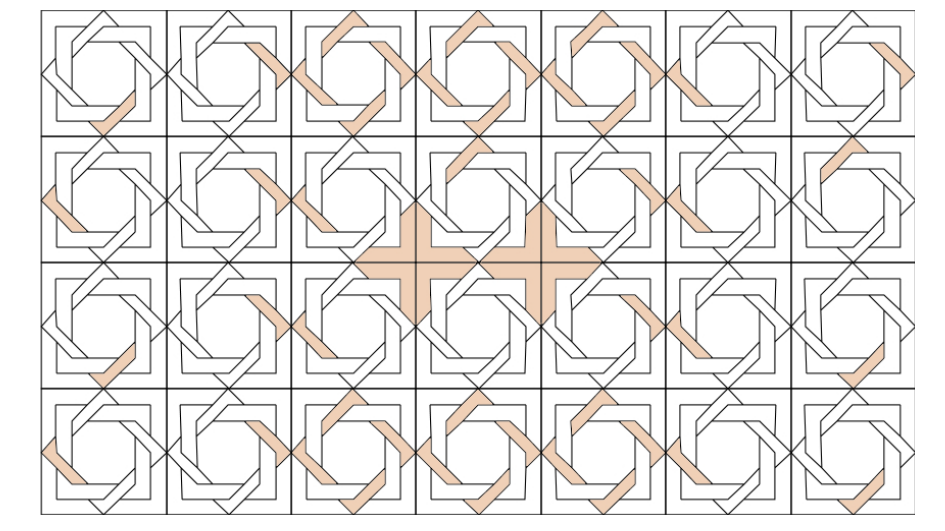
Impressie Activiteiten



Impressie Islamitisch Huis



Impressie Islamitisch Patroon



Impressie Joods Patroon



1. Entree
2. Receptie
3. Medewerkersruimte
4. Wc's
5. Binnen tuin
6. Ontmoetingsplek
7. Keuken
8. Boeddhistisch huis
9. Hindoeïstisch huis
10. Christelijk huis
11. Humanistisch huis
12. Islamitisch huis
13. Joods huis
14. Yoga ruimte
15. Synagoge
16. Moskee
17. Kerk
18. Tuin
19. Berging
20. Spreekkamer
21. Kunstzaal
22. Kleedkamer
23. Massage kamer
24. Gym
25. Hydrotherapie

Plattegrond

sc: 1/300



Impressie Joods Huis



Impressie Moskee



Impressie Yoga Ruimte



Impressie Synagoge



Impressie Kerk