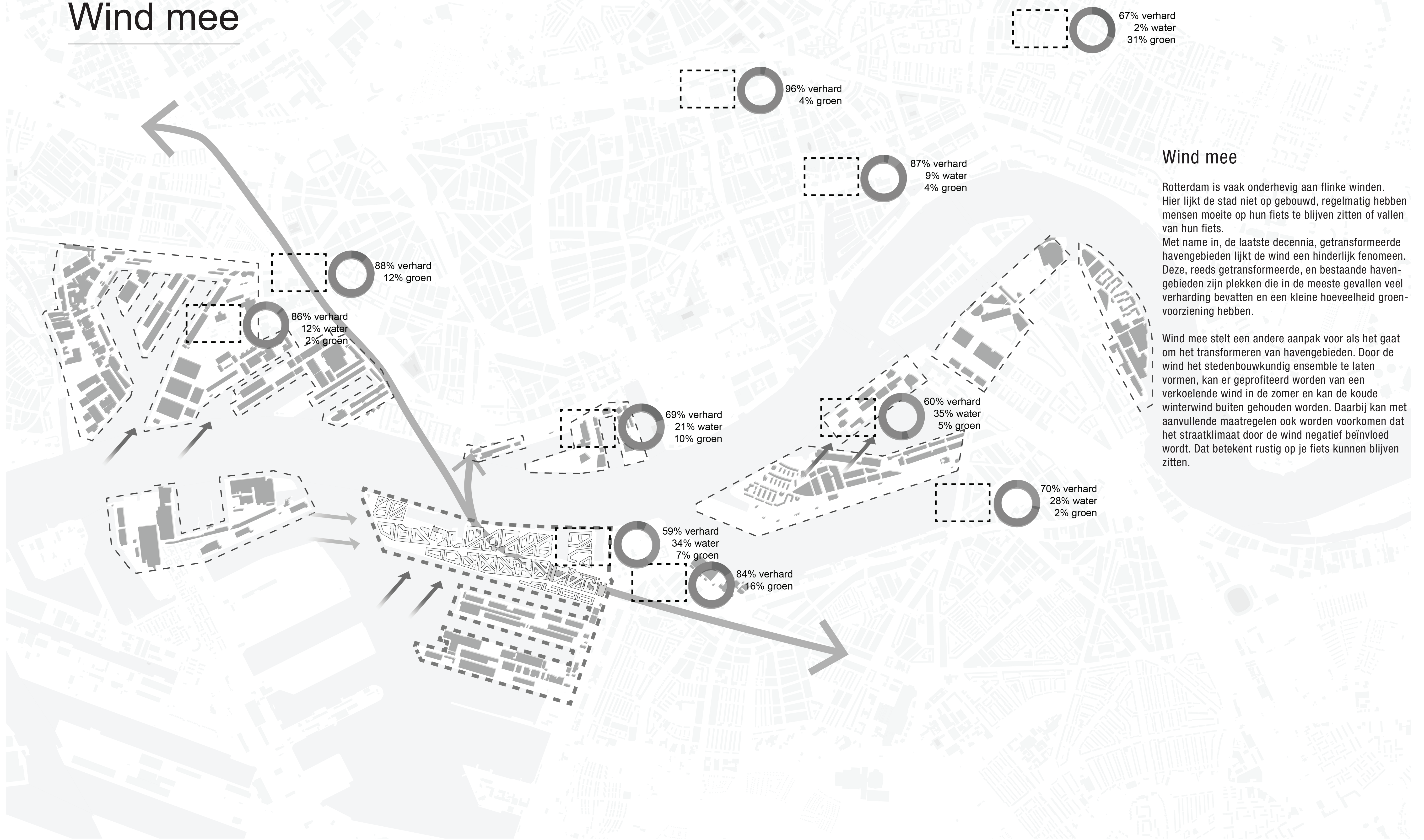


Wind mee

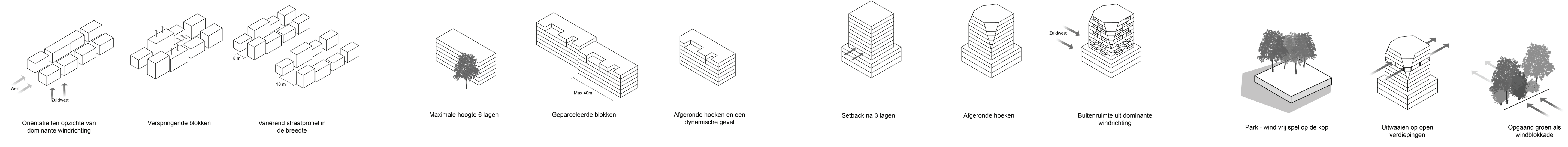


Wind mee

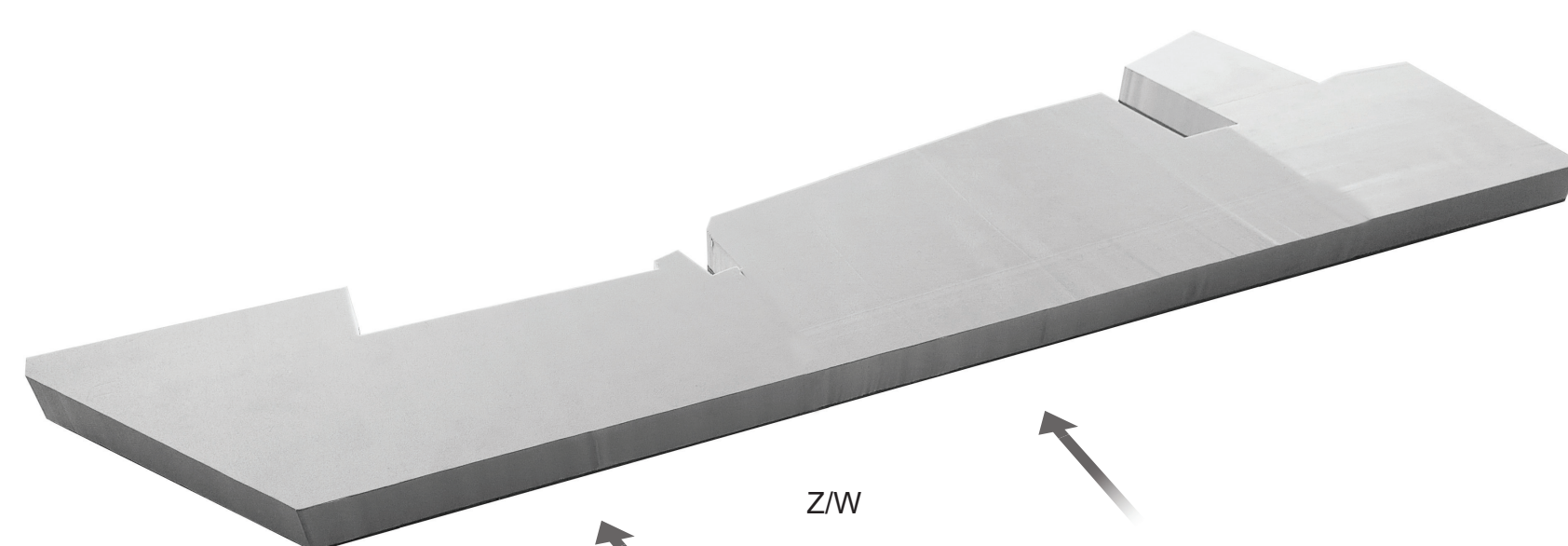
Rotterdam is vaak onderhevig aan flinke winden. Hier lijkt de stad niet op gebouwd, regelmatig hebben mensen moeite op hun fiets te blijven zitten of vallen van hun fiets. Met name in, de laatste decennia, getransformeerde havengebieden lijkt de wind een hinderlijk fenomeen. Deze, reeds getransformeerde, en bestaande havengebieden zijn plekken die in de meeste gevallen veel verharding bevatten en een kleine hoeveelheid groenvoorziening hebben.

Wind mee stelt een andere aanpak voor als het gaat om het transformeren van havengebieden. Door de wind het stedenbouwkundig ensemble te laten vormen, kan er geprofiteerd worden van een verkoelende wind in de zomer en kan de koude winterwind buiten gehouden worden. Daarbij kan met aanvullende maatregelen ook worden voorkomen dat het straatklimaat door de wind negatief wordt. Dat betekent rustig op je fiets kunnen blijven zitten.

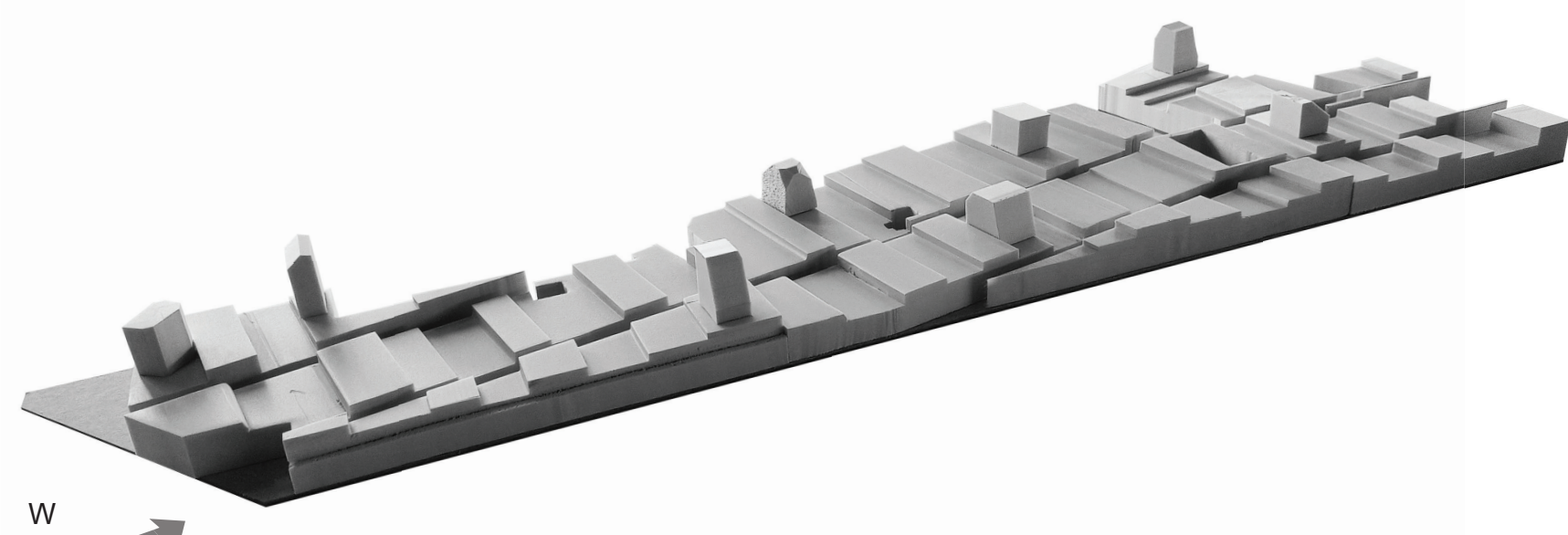
DOMINANTE WINDRICHTING



Stedenbouwkundige regels



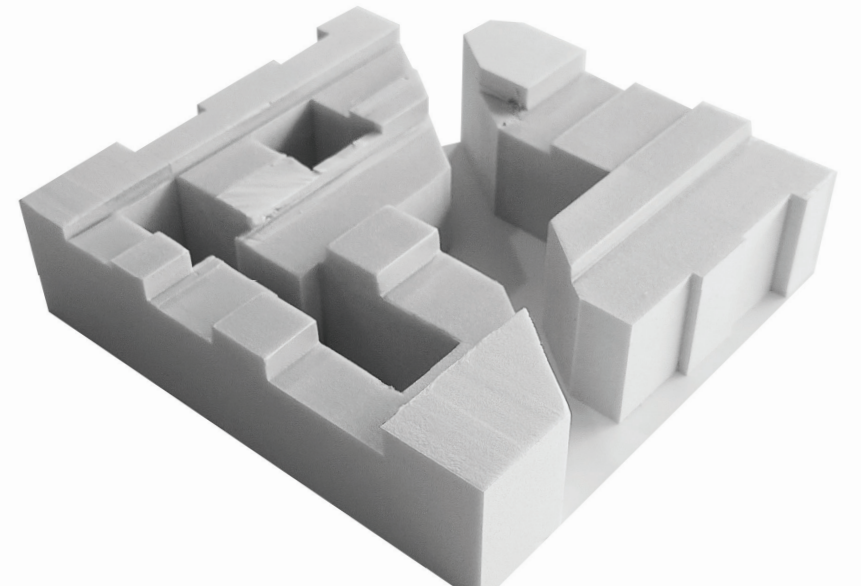
Extruderen van de Waalhaven - tegenhouden van de zuid-westen wind



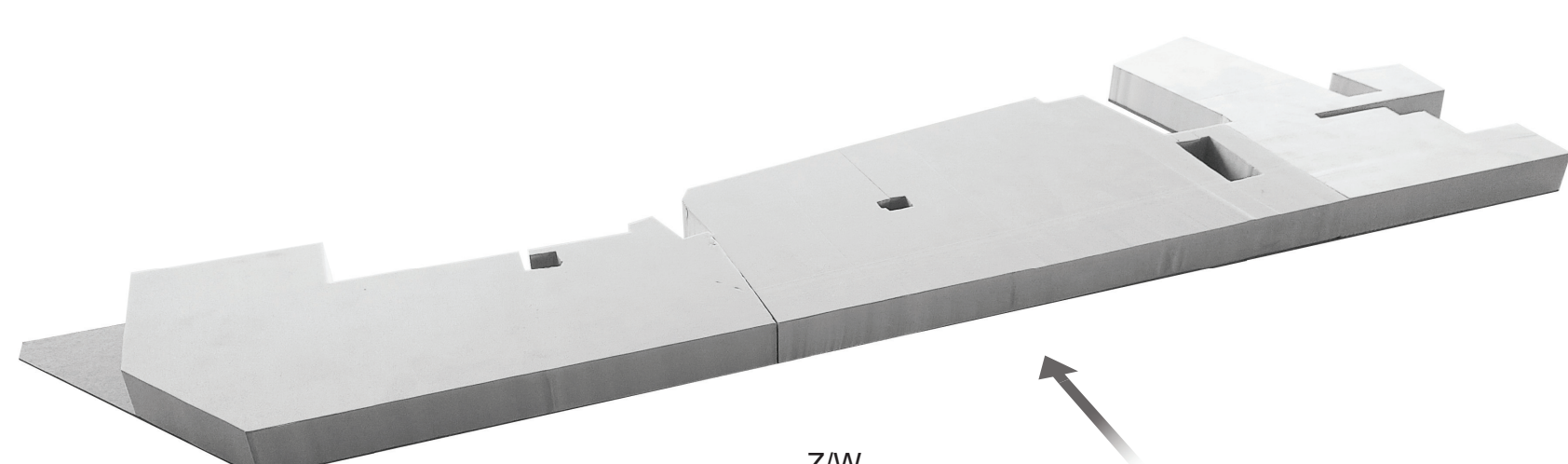
Verruwen van het oppervlak



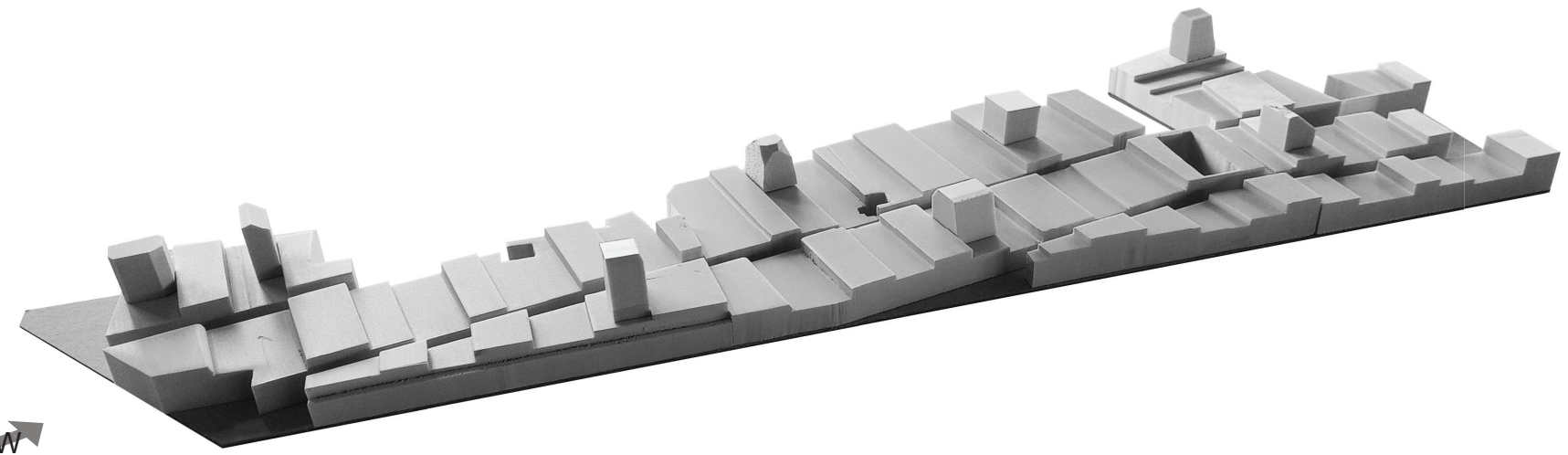
Extruderen van het windblok



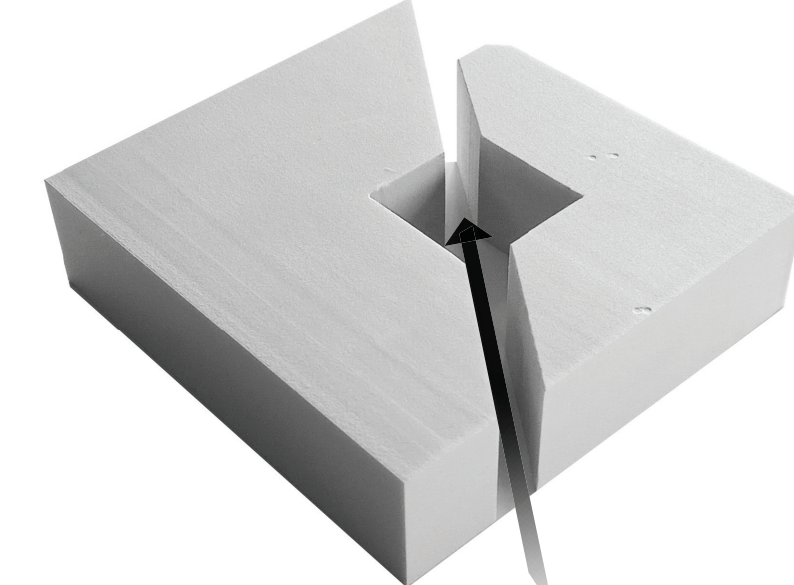
Verfijnen



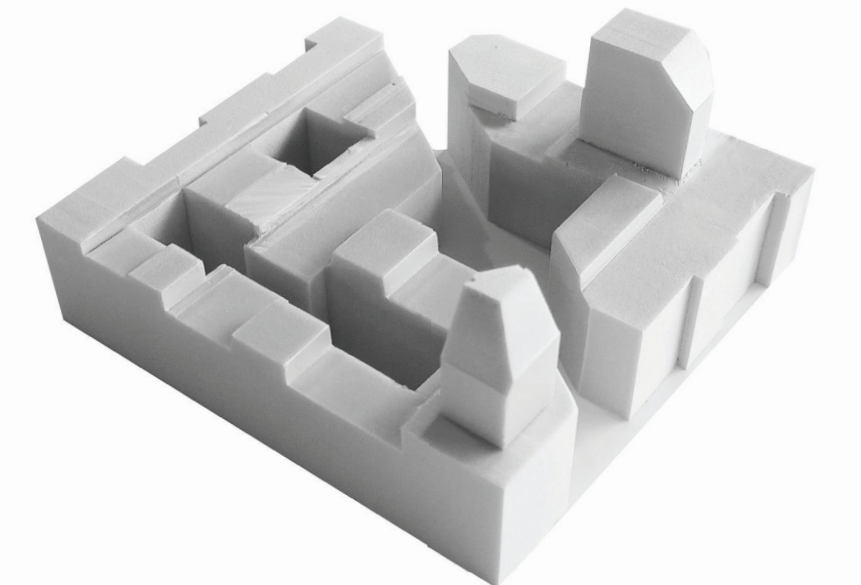
Inpassen bebouwing en openbare ruimte



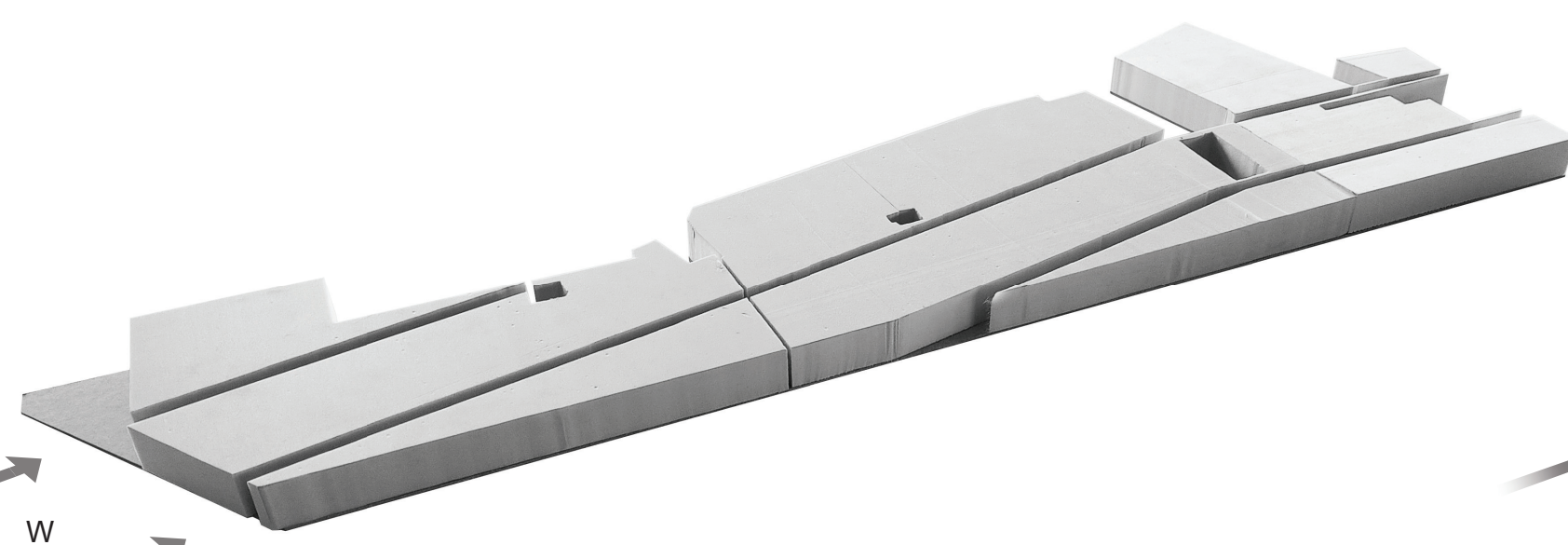
Verfijnen



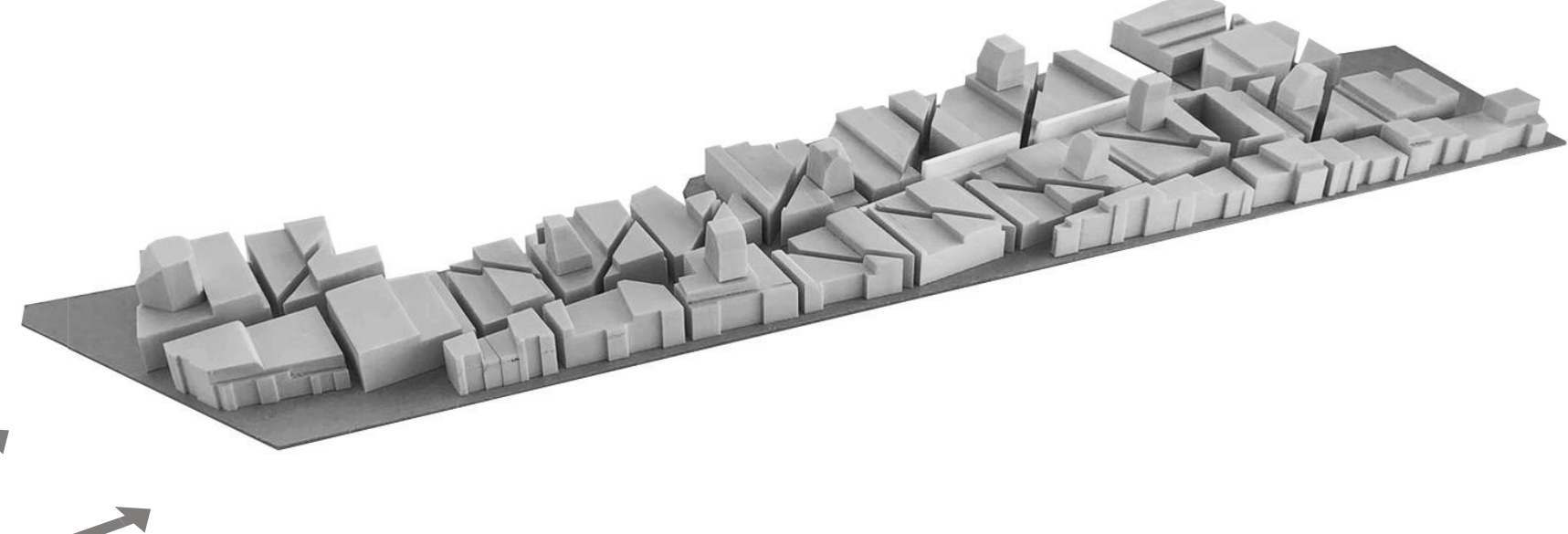
Wind naar binnen brengen



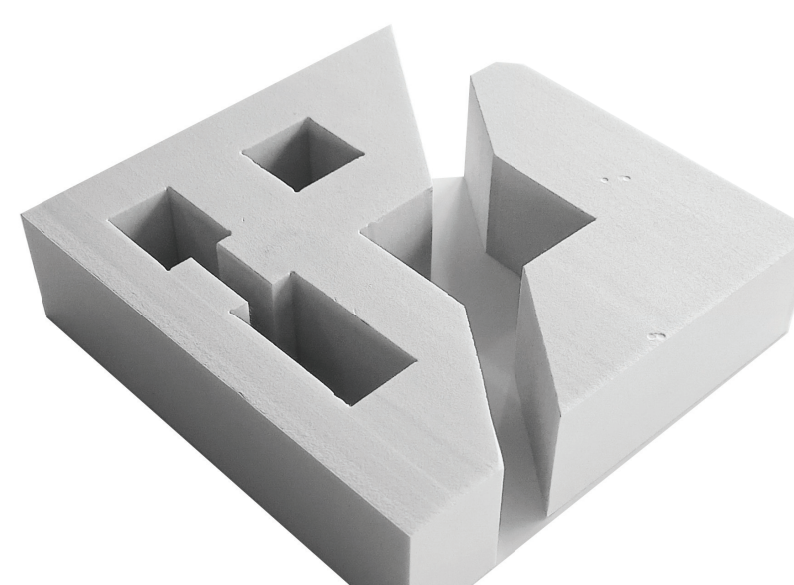
Opzoeken van de wind in de hoogte



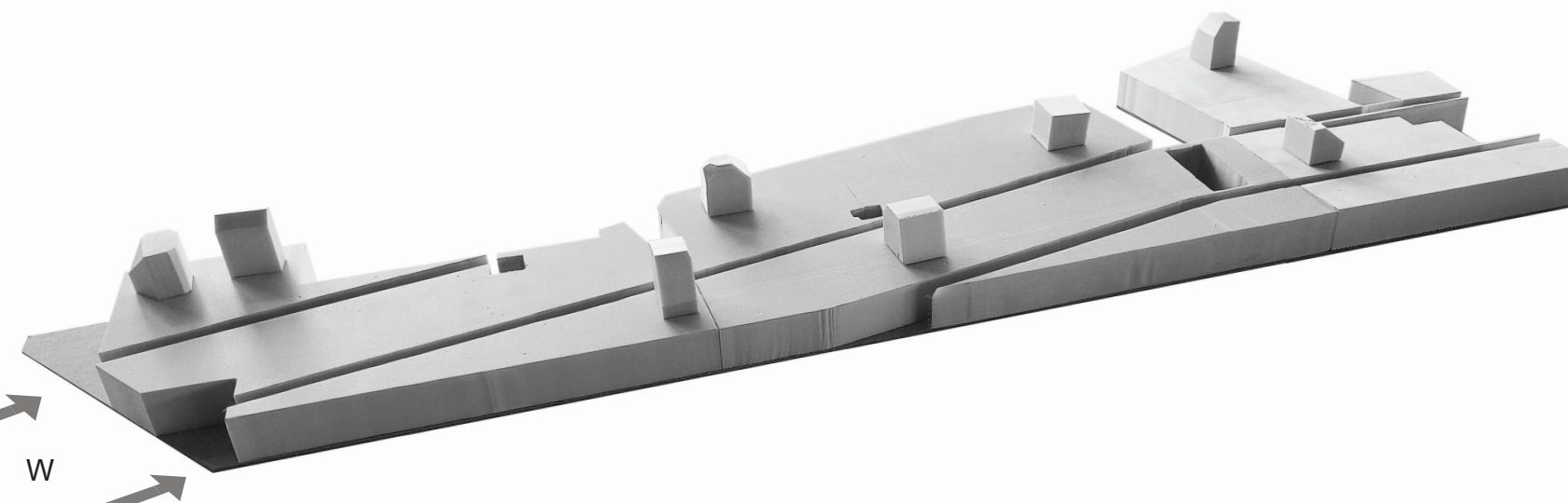
Westerwind naar binnen brengen



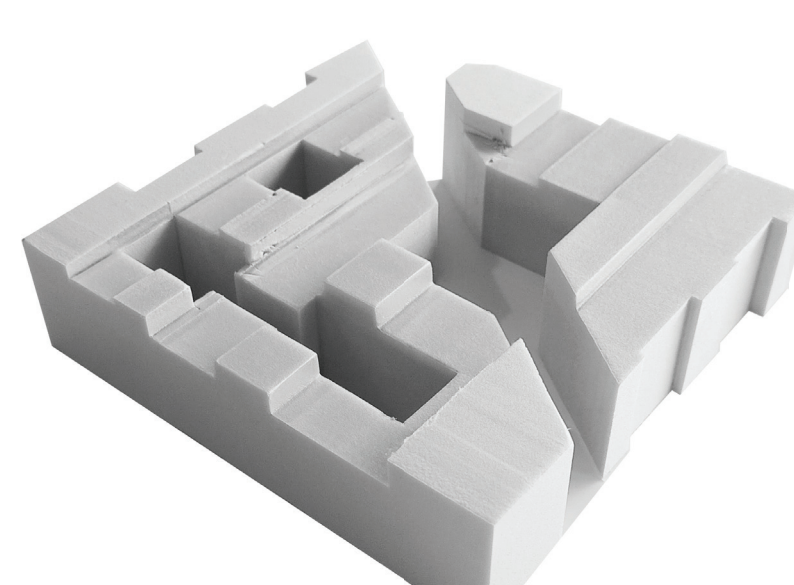
Differentiatie aanbrengen in de openbare ruimte



Luwte versus openheid - zontoetreding in de blokken

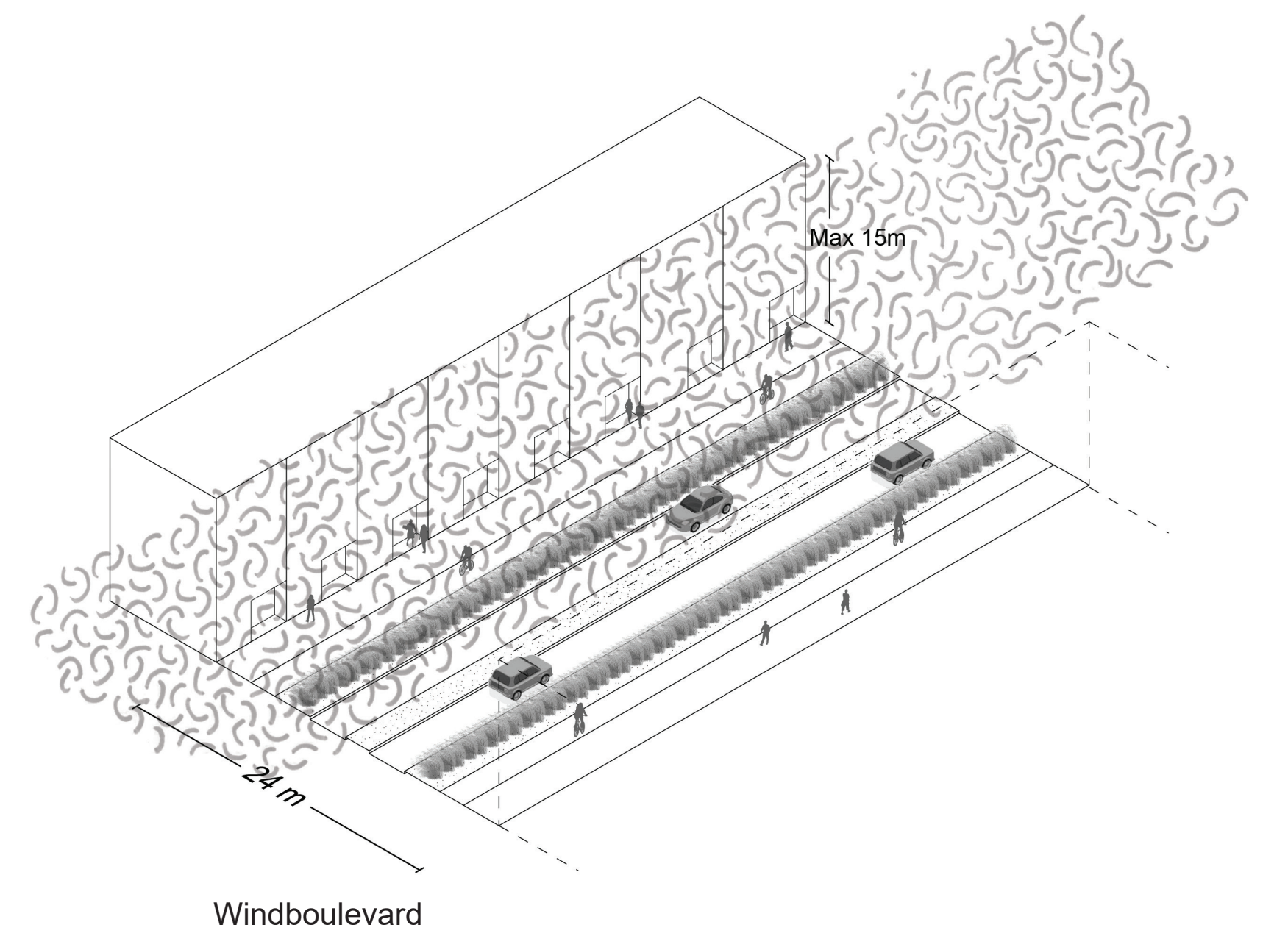
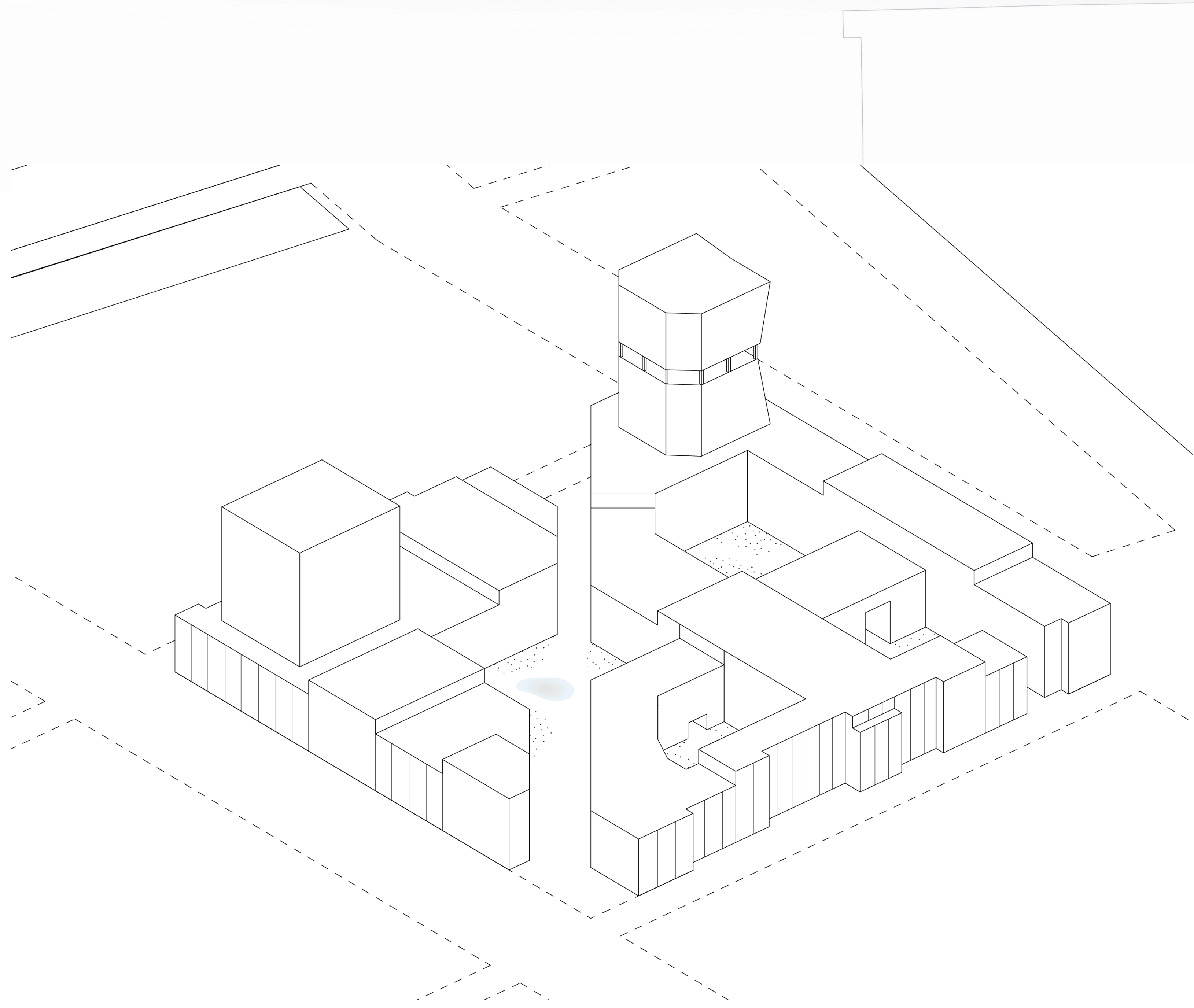
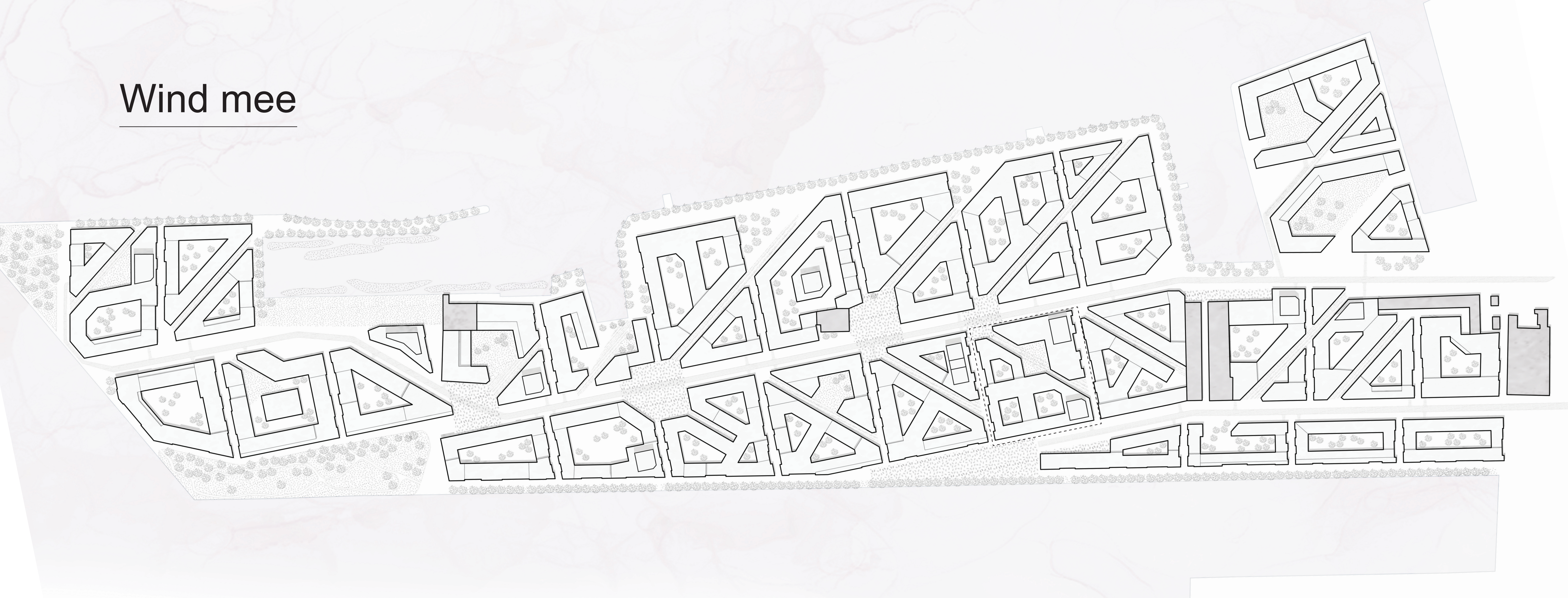


Opzoeken van de wind in de hoogte



Verruwen van het oppervlak

Wind mee

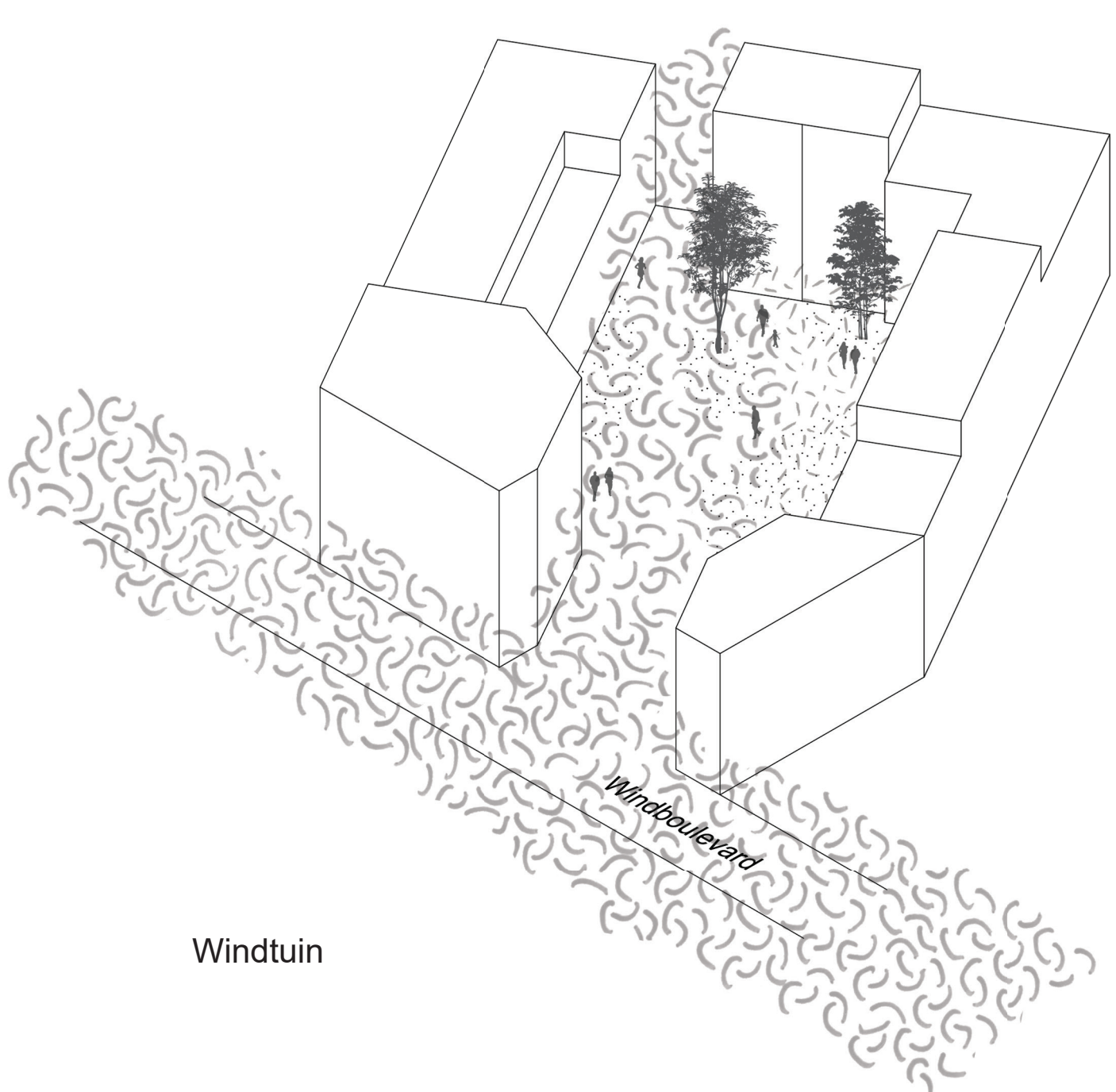


Windboulevard

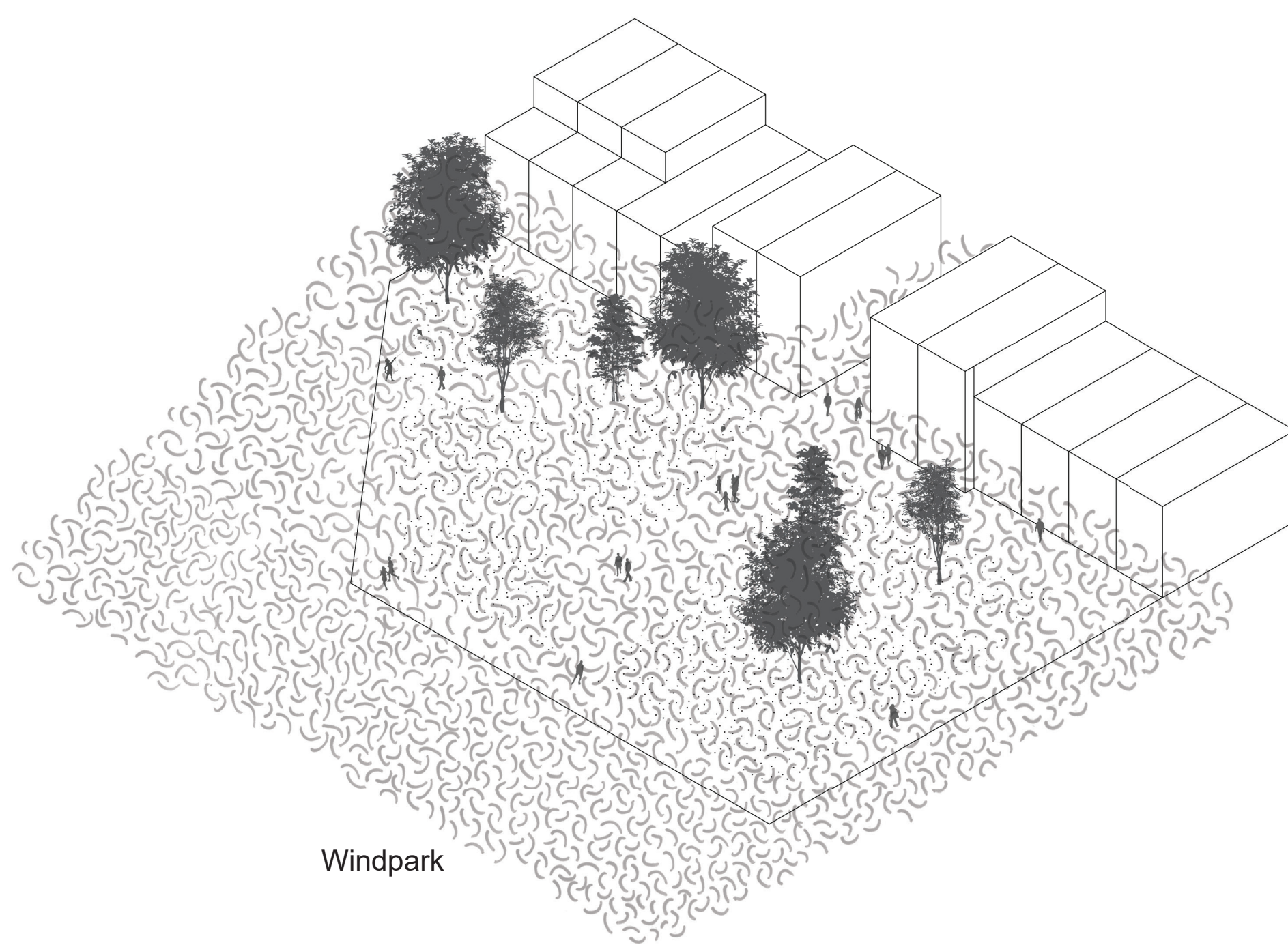


Windcorridor

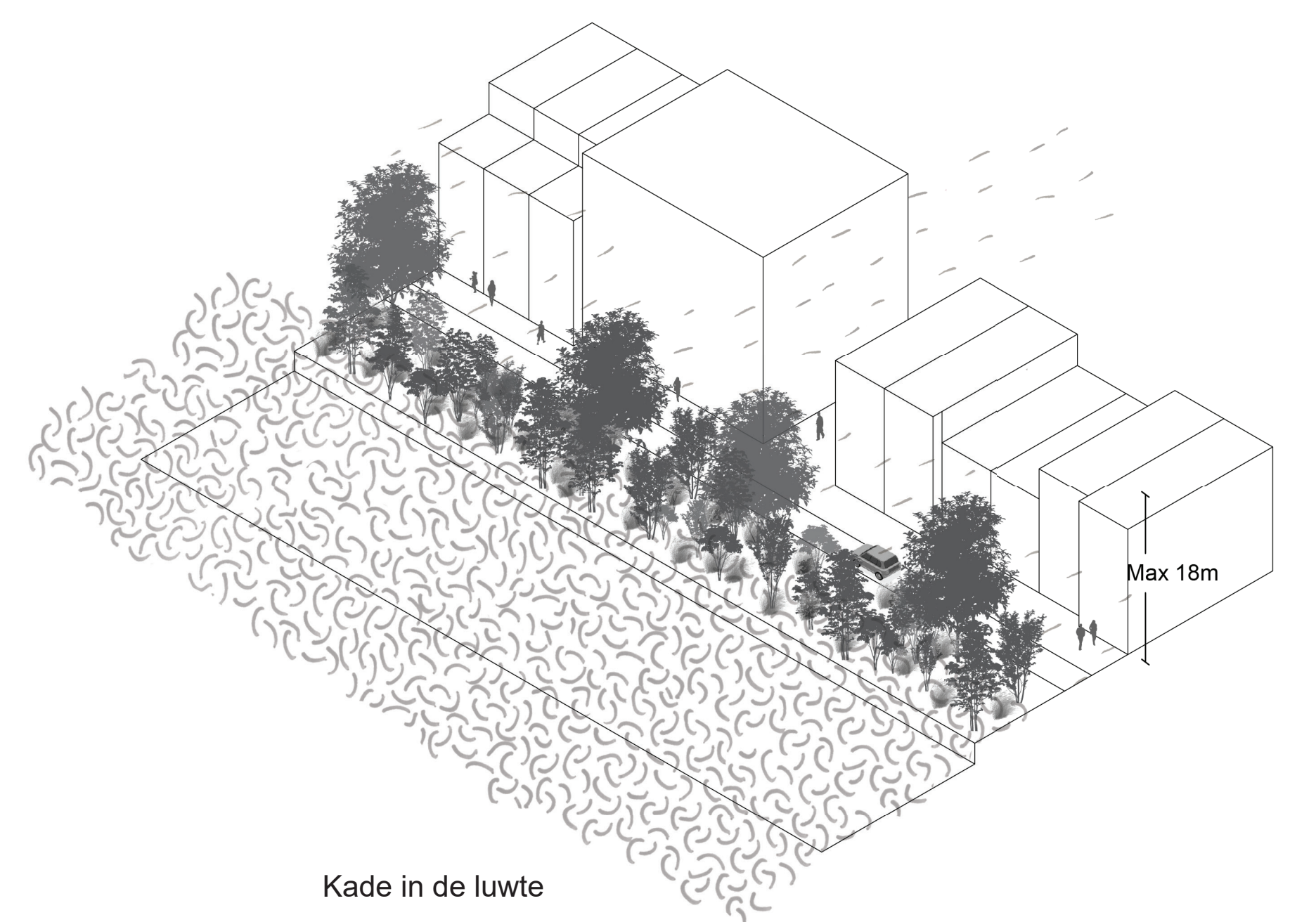
W
I
N
D
T
Y
P
O
L
O
G
I
E



Windtuin



Windpark



Kade in de luwte

