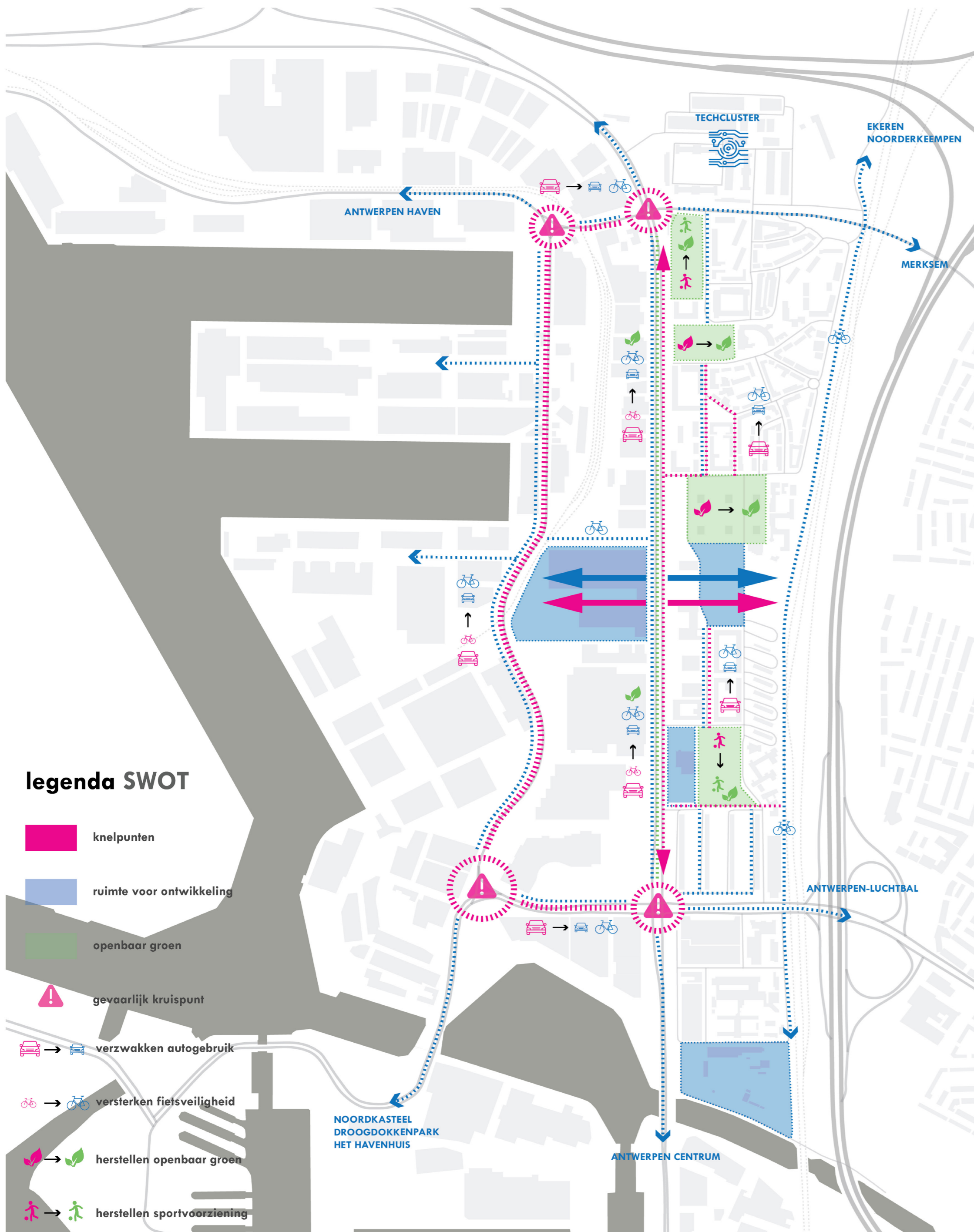
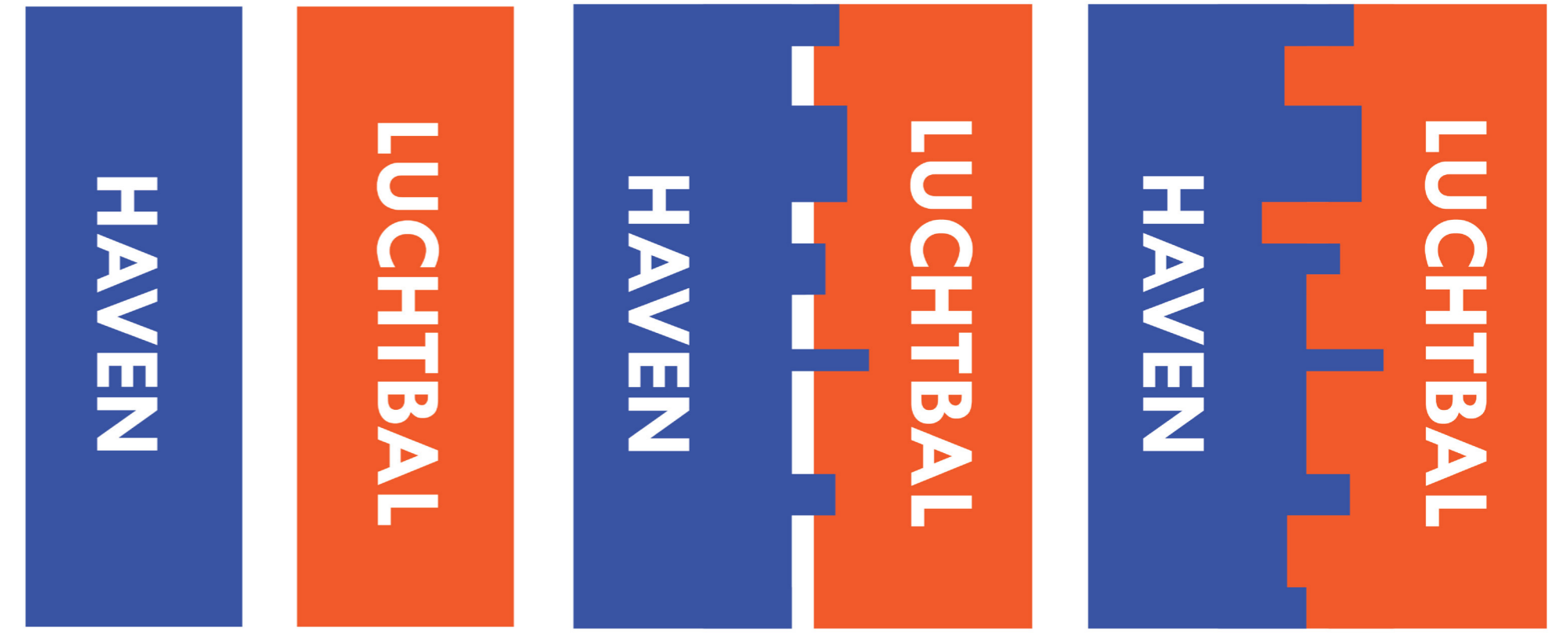
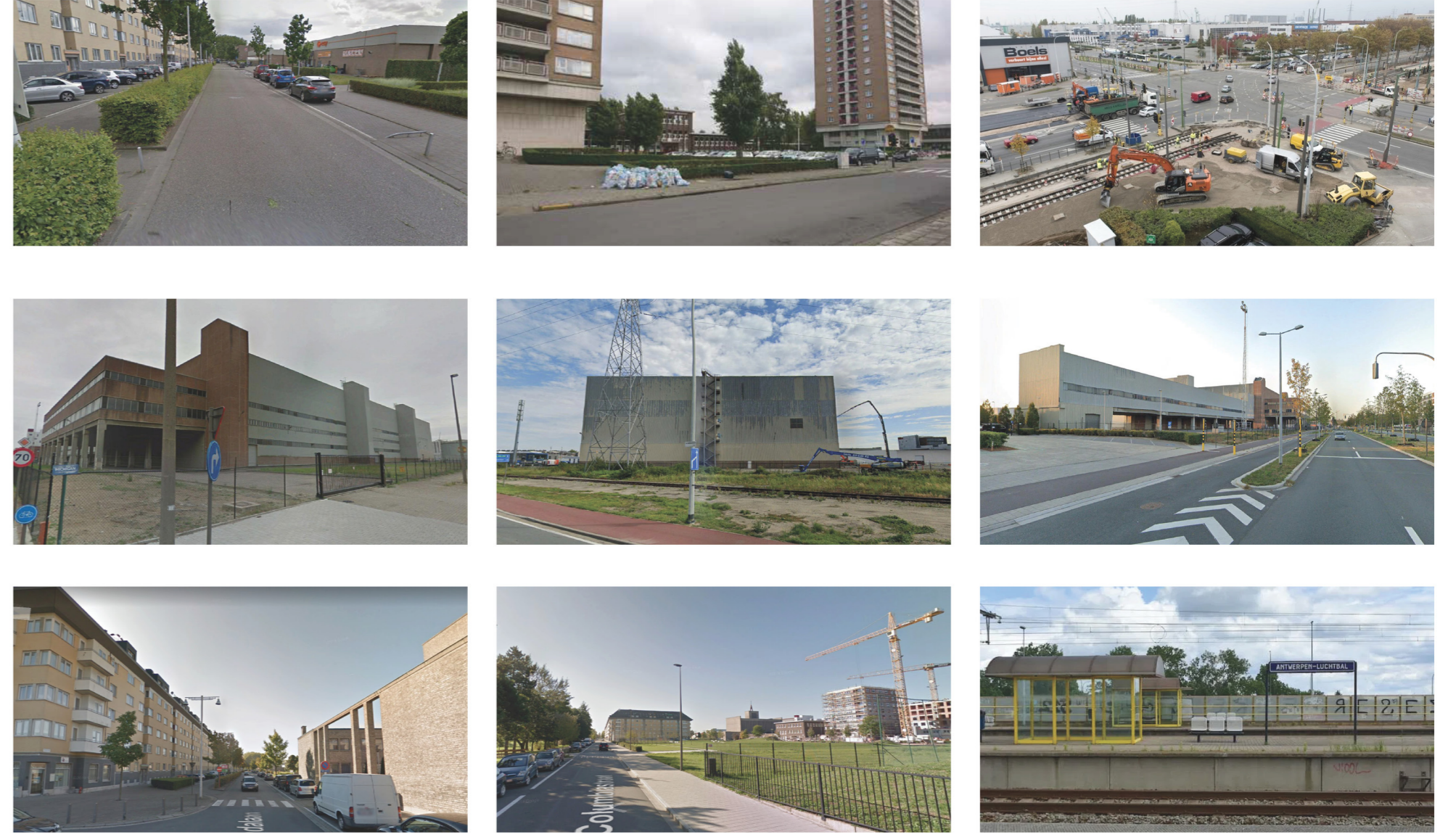
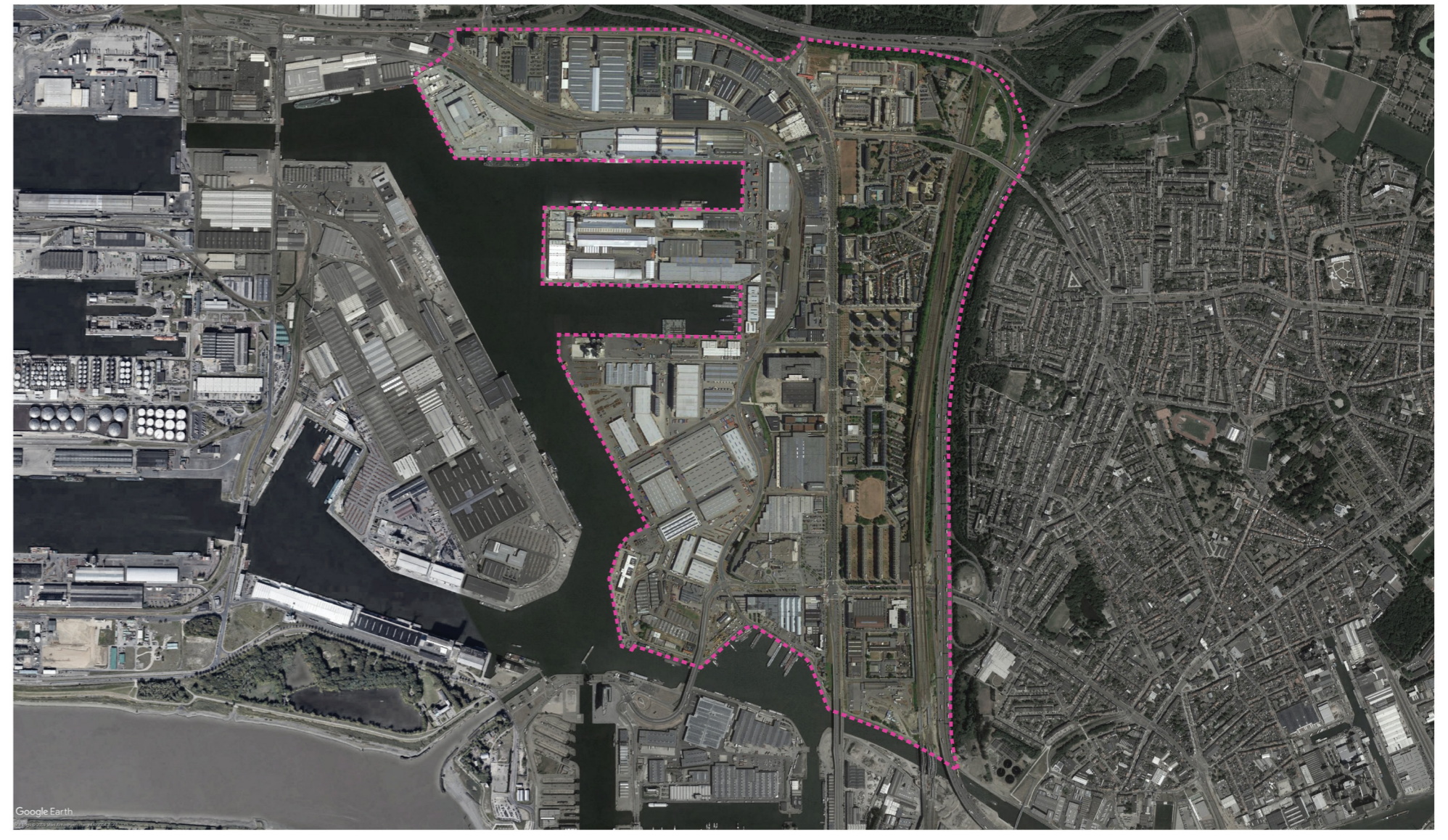


DE CONTACTZONE

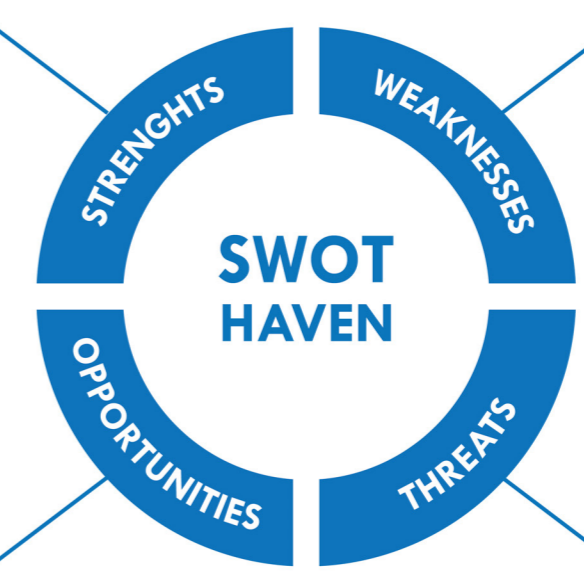
het scharnier van een kapotte deur

Wouter van Heest - eerste jaar - semester één - de haven van Antwerpen

Bestaande ontwikkelingen binnen Noorderhaven. In het blauw 'haven ontwikkeling', in het groen 'openbare ruimte' en in het rood 'stedelijke ontwikkeling'. Wat opvalt is een 'vergeten' zone; de contactzone.

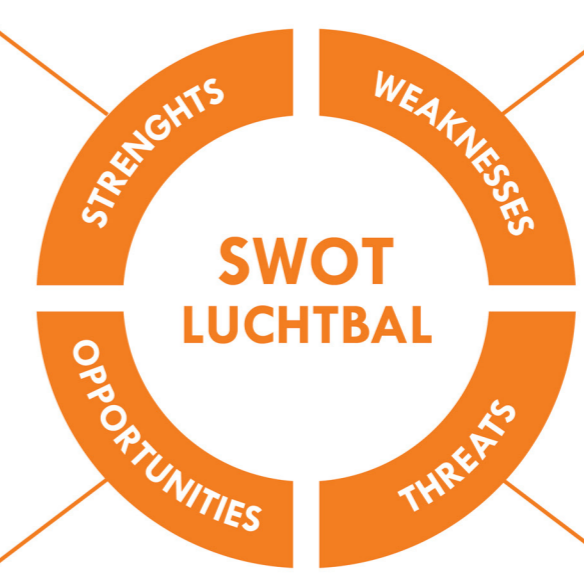


- ▶ verloederde, leegstaande gebouwen
- ▶ de haven en stad hebben weinig met elkaar te maken
- ▶ geen verblijfskwaliteit voor mens en dier
- ▶ slechte bereikbaarheid binnen het gebied
- ▶ mobiliteit is vooral auto gericht
- ▶ weinig interactie met omliggende wijken
- ▶ overlast in omliggende wijken (verkeer, geluid en luchtkwaliteit)
- ▶ verouderde havenfuncties



- ▶ de haven is de economische motor van Antwerpen
- ▶ Antwerpen zet zich in op een duurzame economie en kennisontwikkeling
- ▶ stoer havenkarakter
- ▶ gunstige ligging tegen de stad
- ▶ gelegen langs het Albertdok en Albertkanaal
- ▶ nabij het treinstation Antwerpen-Luchtbal

- ▶ havendeel als proeftuin voor een lokaal verbonden, post-fossiele en energie neutrale haven
- ▶ openbaar maken van de kades
- ▶ verhelpen van de sociale problemen binnen Luchtbal
- ▶ inspelen op de vraag naar werkgelegenheid
- ▶ verbinding met het warmtenet van Indaver
- ▶ verbeteren van het langzaamverkeersnetwerk
- ▶ aanjager van gebiedsontwikkeling
- ▶ de haven bij de stad betrekken

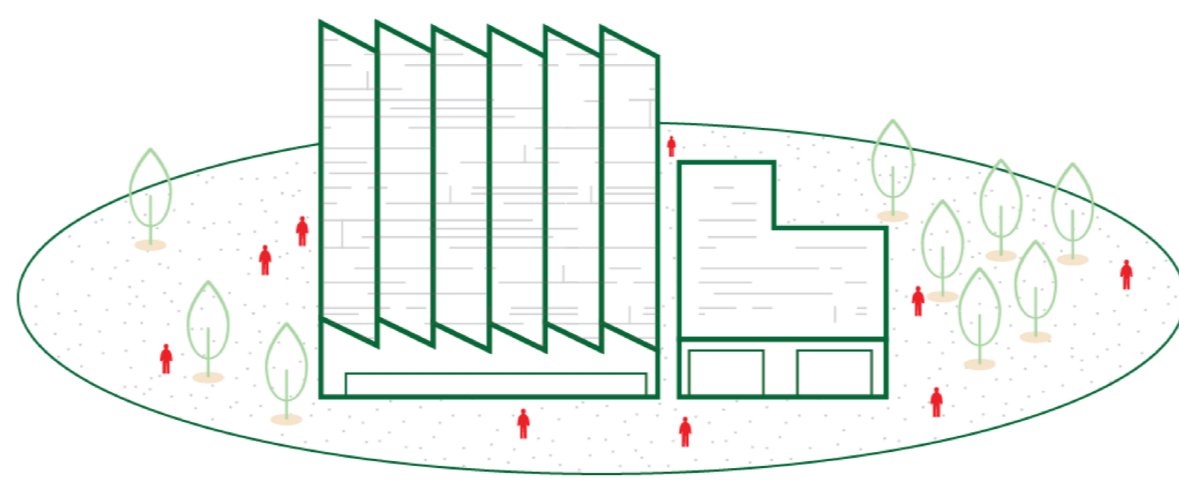


- ▶ Luchtbal heeft een jonge bevolking
- ▶ gelegen naast de economische motor van Antwerpen, de haven
- ▶ dichtbij het stadscentrum van Antwerpen
- ▶ relatief goed aangesloten op het stedelijke autonetwerk
- ▶ scholen en zorginstellingen zijn aanwezig
- ▶ behoefte aan lokale banen
- ▶ ruimte voor innovatie en ontwikkeling
- ▶ inspelen op de vraag naar lokale werkgelegenheid
- ▶ verhelpen van de sociale problemen binnen Luchtbal
- ▶ inhaken op de veranderende vraag van de haven
- ▶ verbeteren van het langzaamverkeersnetwerk
- ▶ verbeteren van het openbaar vervoersnetwerk
- ▶ aanjager van gebiedsontwikkeling
- ▶ de stad bij de haven betrekken



KNOWLEDGE DISTRICT

- Regionale economische voordelen door innovatieve bedrijven;
- Broedplaats voor lokale start-ups;
- Kenmerkend is de betrokkenheid van universitaire onderzoeksinstituten;
- Ondersteunend aan nieuwe, innovatieve ondernemingen;
- Ontstaan van een samenwerkingsnet binnen de werkgelegenheid en opleidingsniveaus;
- Groeien dichtbij de werkgelegenheid maar zijn essentieel verbonden met de stad;
- Kansen voor een innovatief maritiem ecosysteem;
- Bedrijven werken binnen verschillende sectoren en kunnen specifieke werknemers aanwerven binnen een onderzoekslijn;
- De mix van activiteiten en ondernemingen versneld de kruisbestuiving tussen haven en stad.



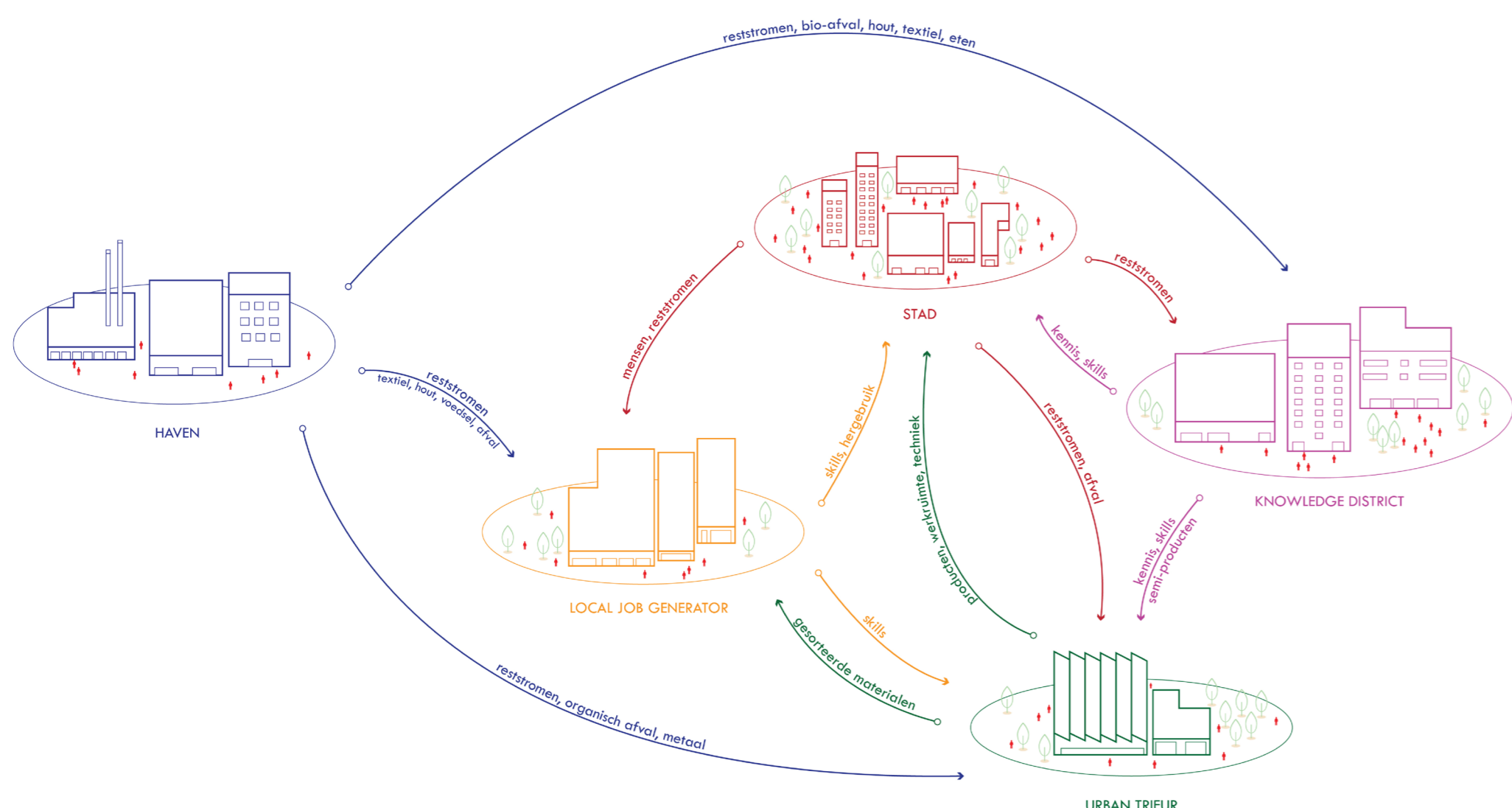
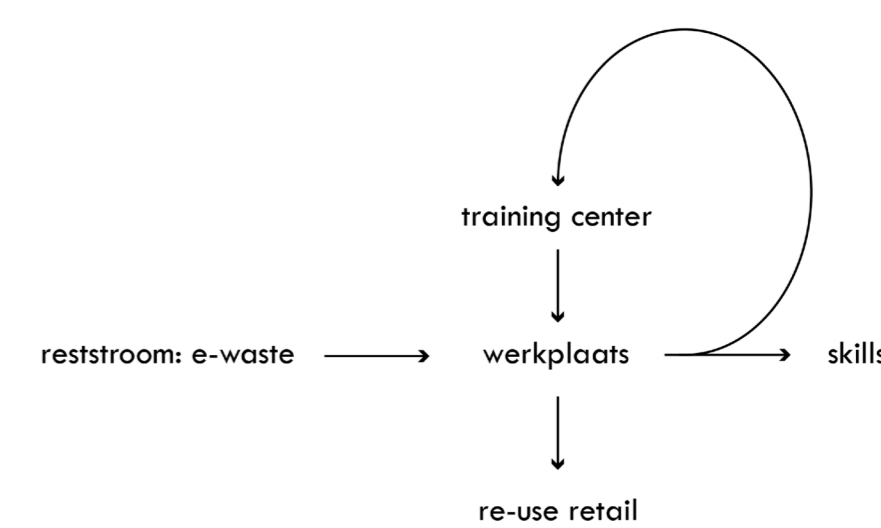
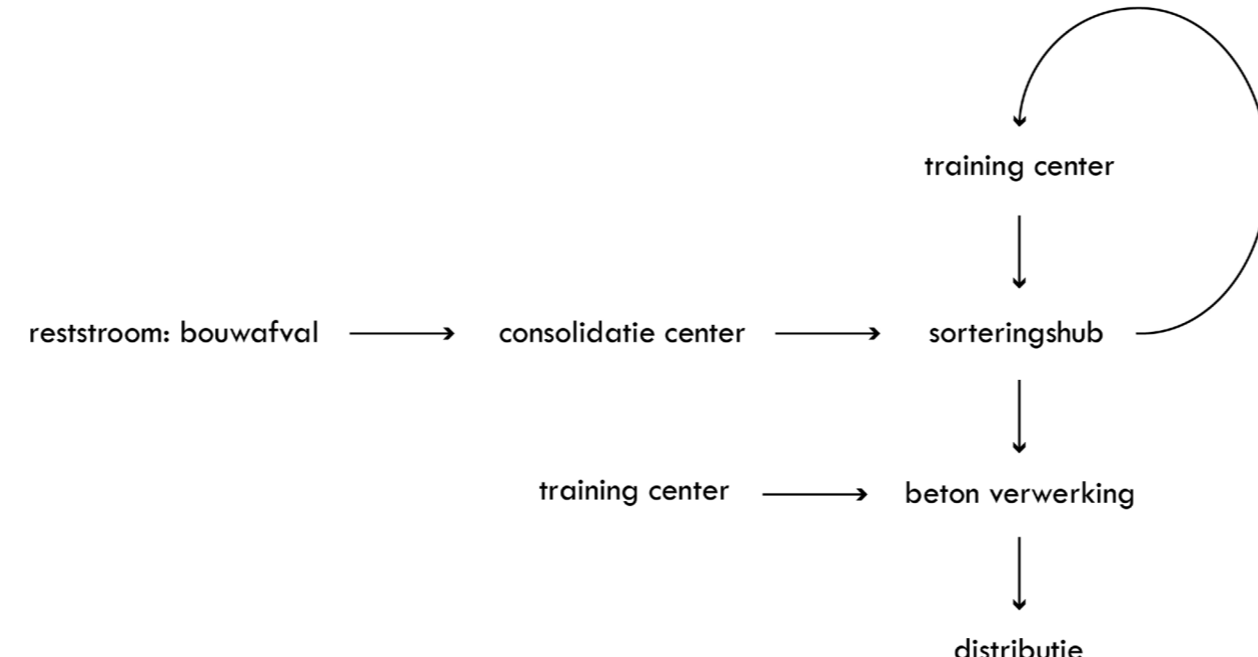
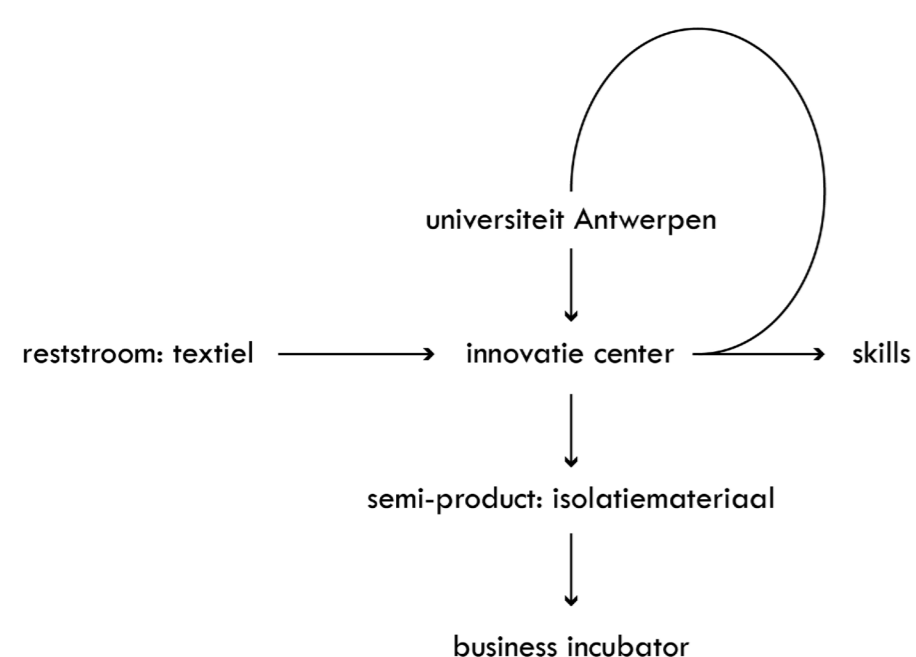
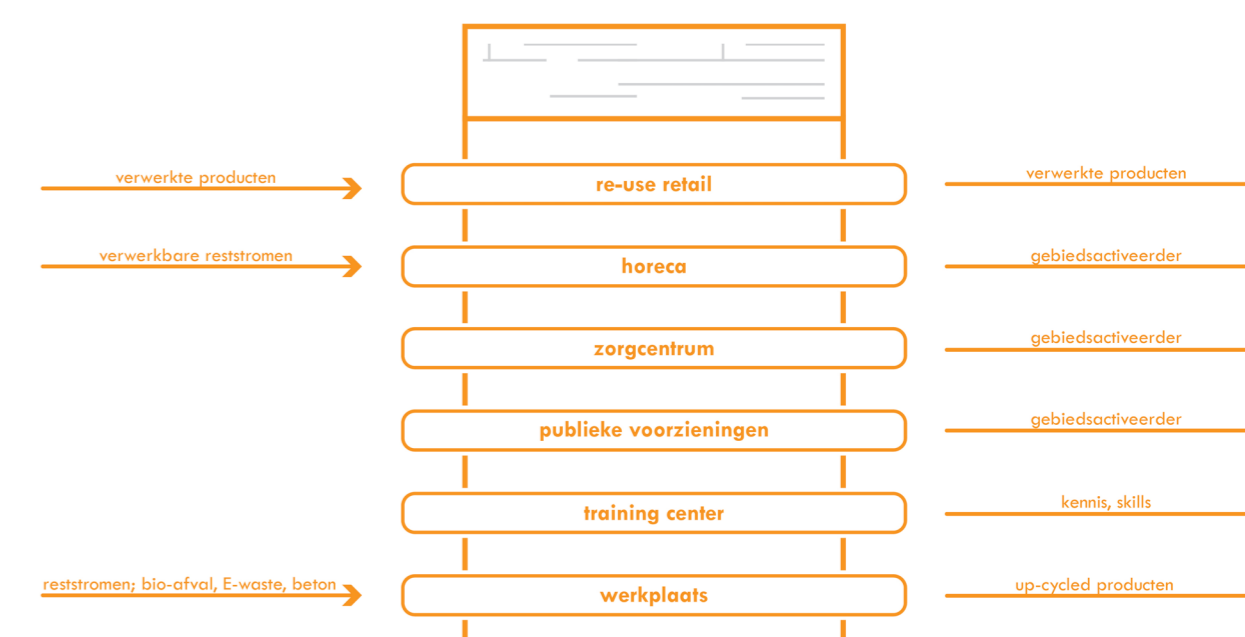
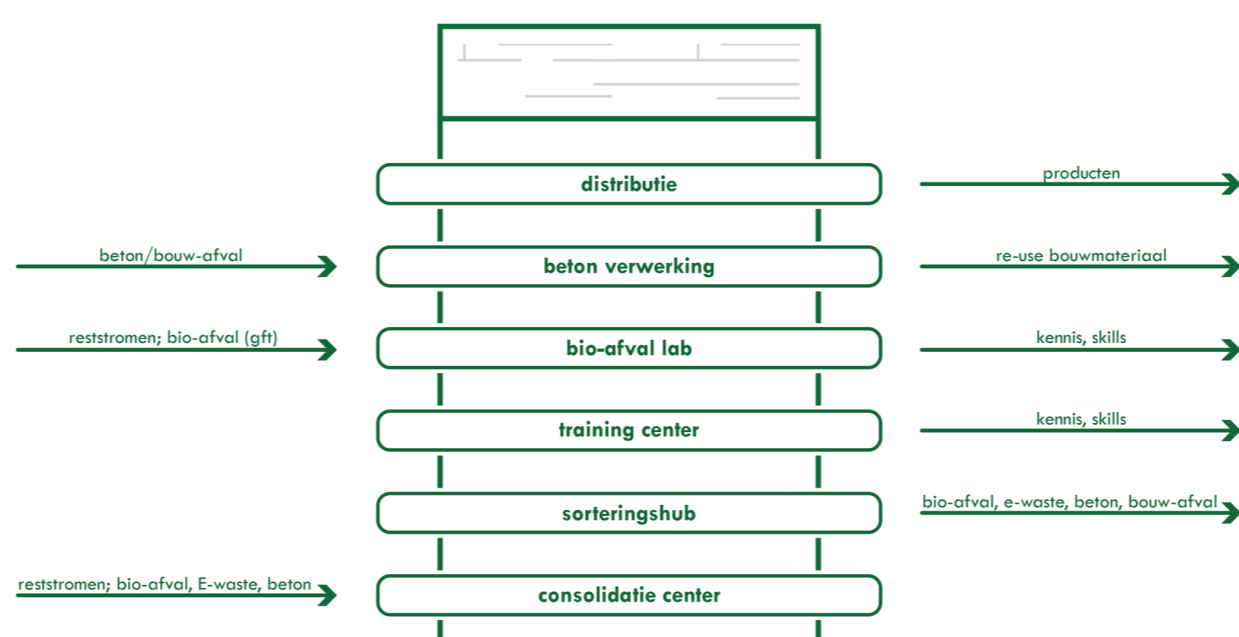
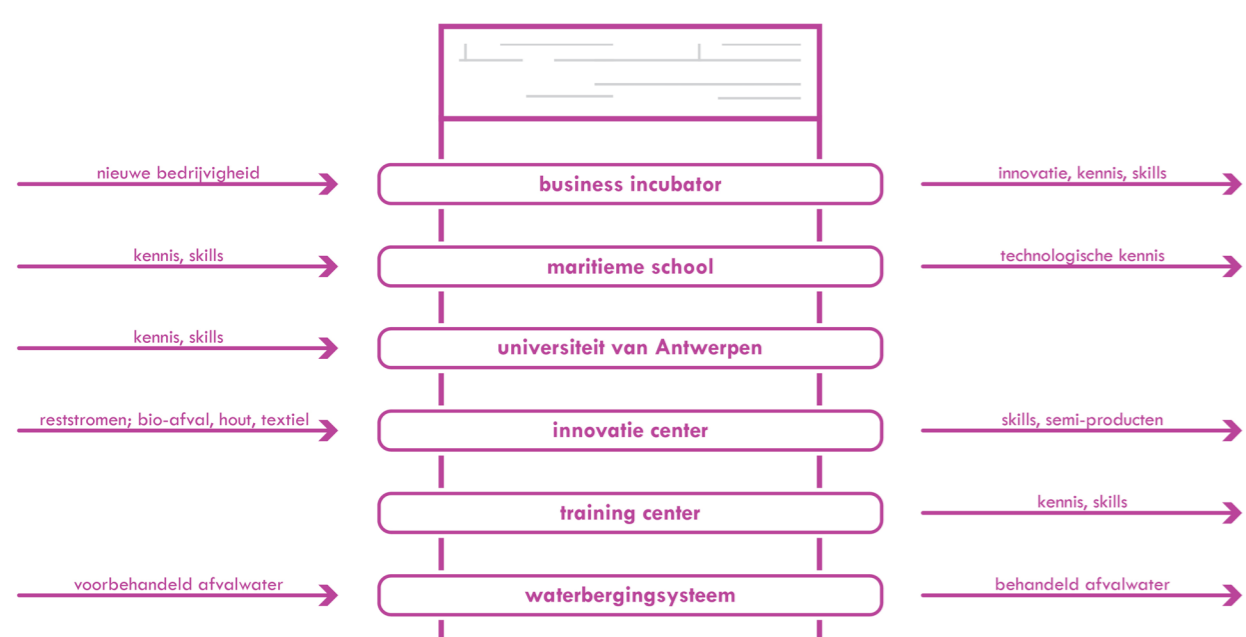
URBAN TRIEUR

- Herbergt activiteiten variërend van distributie van producten gericht op de stedelijke economie;
- Behandeling van lokale afvalstromen (inzameling, opslag en sortering);
- Plaatselijke behandeling van afvalstromen (reparatie en recycling);
- Omvang is bescheiden waardoor een doorstroom ontstaat naar het havengebied;
- De nabijheid van de stad is cruciaal: reststromen gescheiden in zamelen en de verwerkingstijd wordt verminderd;
- De vraag naar specifieke vaardigheden vergroot de kans van banen in de aangrenzende wijken;
- Biedt ruimte voor verticale verdichting;
- Nieuwe verdieping voor sorteren en bergen van afval;
- Opleidingen voor nieuwe banen binnen de recycling sector.



LOCAL JOB GENERATOR

- Liggen op het raakvlak tussen haven en stad;
- Bieden plekken aan nieuw geschoolde arbeidskrachten;
- Profiteren van nabijgelegen maritieme vaardigheden;
- Ontwikkelen synergiën met naburige wijken op het gebied van werkgelegenheid en opleiding;
- Zitten verweven in het netwerk van reststromen;
- Kan als bouwsteen gebruikt worden voor stadsvernieuwing;
- Bedrijven worden getrokken naar gebieden die zijn achtergelaten door economische stagnatie;
- De activiteiten geven een boost aan de havenactiviteiten en vormen 'hechtingen' tussen de haven en stedelijke dynamiek;
- Nieuwe commerciële winkelruimtes;
- De verbinding tussen de werkgelegenheid die een circulaire economie biedt zijn afhankelijk van de opleidingsniveaus van werknemers.



SUPER BUILDING BLOCK

KNOWLEDGE DISTRICT

- waterbergingsystemen (kan geïmplementeerd worden in de openbare ruimte);
- training center – maximaal vier bouwlagen (500m²);
- innovatie center – gelijkvloers, inclusief 300m² aan laboratoria (2.500m²);
- faculteit Universiteit van Antwerpen met ca. 300 leerlingen (1.200m²);
- faculteit Hogere Zeevaartschool Antwerpen met ca. 200 leerlingen (1.000m²);
- business incubator – nieuwe bedrijvigheid, maximaal 250m² per bedrijf (1.200m²).

= 6.400m²

URBAN TRIEUR

- consolidatie center – maximaal 10.000m² (10.000m²);
- sorteringshub – valt samen met het consolidatie center en mag maximaal 3.000m² toevoegen aan totale oppervlakte;
- training center – maximaal vier bouwlagen (500m²);
- laboratoria – maximaal 2.000m², waaronder een bio-afval lab (2.000m²);
- beton verwerkingsplant;
- distributiecenter – valt samen met het consolidatie center en mag maximaal 3.000m² toevoegen aan totale oppervlakte.

= 18.500m²

LOCAL JOB GENERATOR

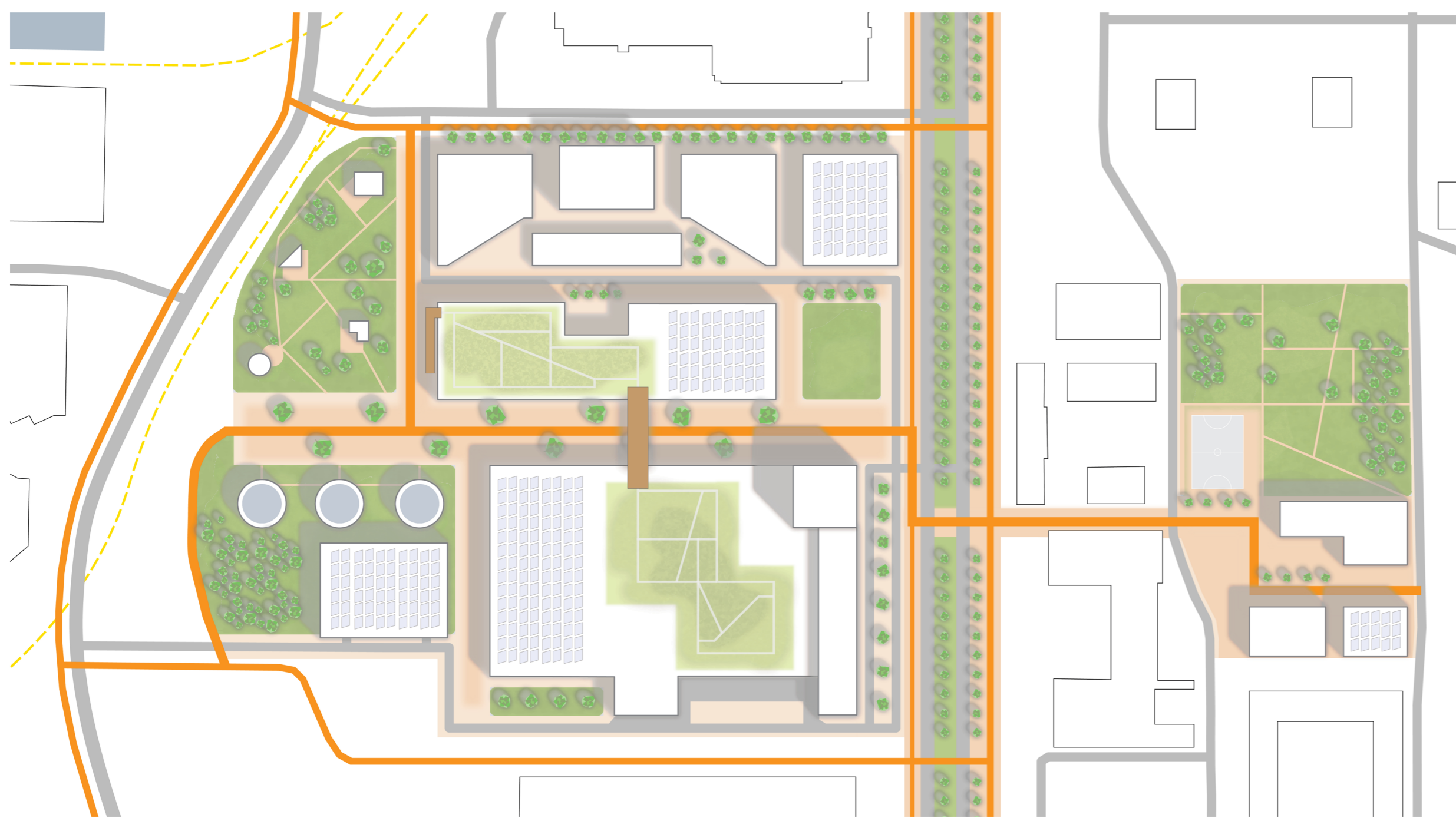
- werkplaats – in totaal 1.500m², bestaat uit verschillende segmenten (1.500m²);
- training center – maximaal vier bouwlagen (500m²);
- publieke voorzieningen (vrij in te vullen);
- horeca voorzieningen – maximaal 800m² verspreid in segmenten van maximaal 100m², waar mogelijk (en past) een terras van maximaal 50m² (30 stoelen) (800m²);
- re-use retail voorzieningen – maximaal 1.500m² in segmenten van maximaal 100m² (1.500m²).

= 4.700m²

OVERIG

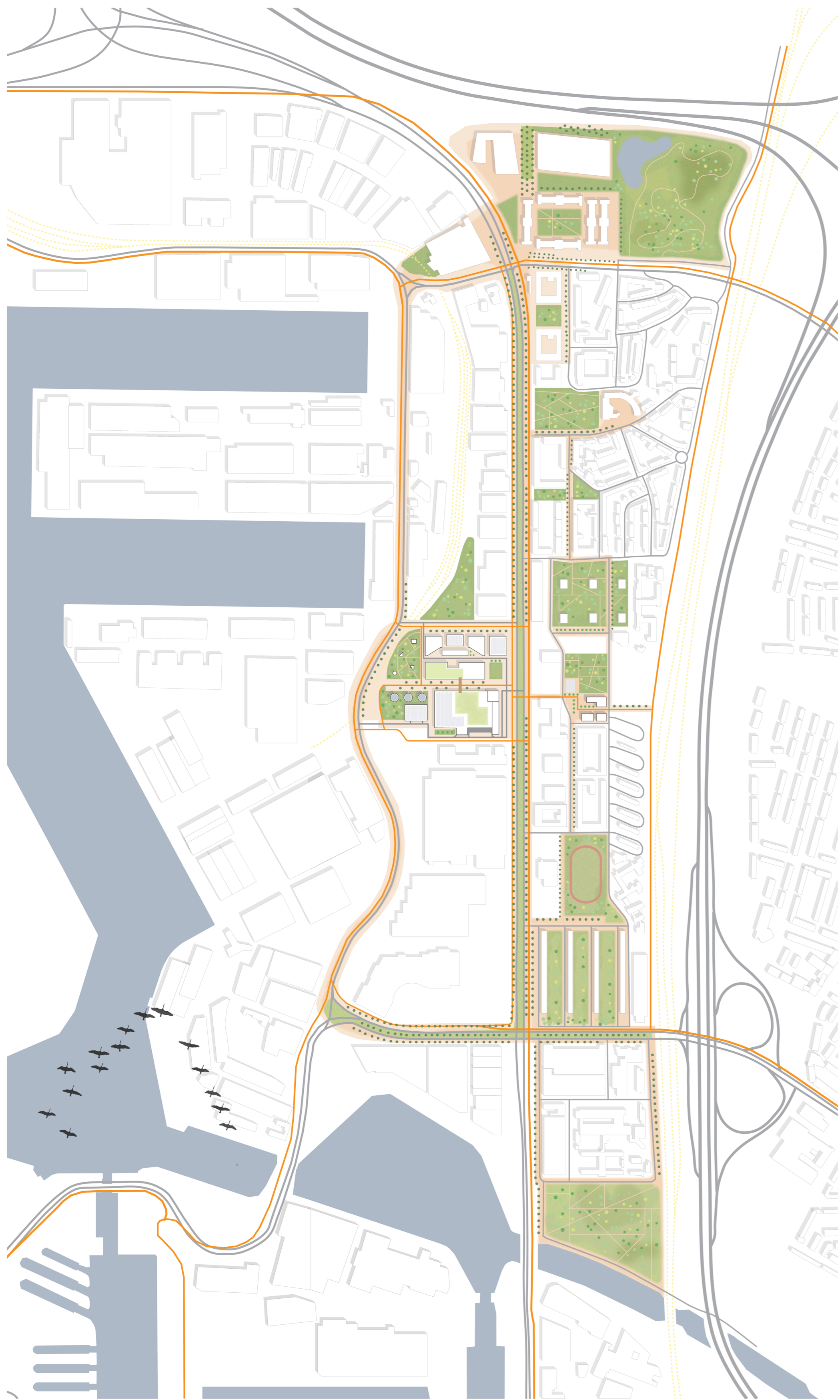
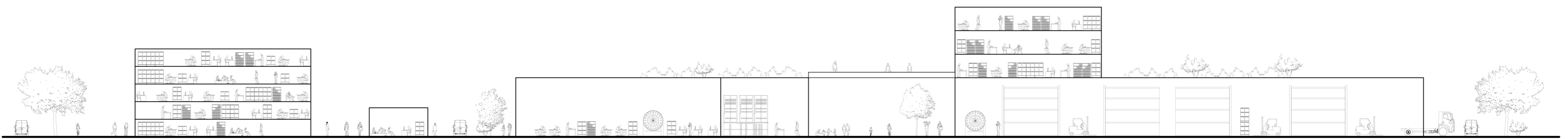
- parkeren - centraal parkeergebouw voor werknemers en bezoekers, 700 plaatsen en vier verdiepingen (2.200m²);
- wegenstructuur - betaande uit toegangswegen, laad- en los plekken, draaicirkels (4.700m²);
- fietspad (minstens een kilometer);
- toegankelijk groen gebied - park en openbare ruimte (minstens 10.000m²);
- zonnepanelen (minstens 5.000m², 2.000 panelen);
- proeftuin/etalage voor innovatieve bedrijvigheid;
- langzaam verkeersverbindingen.

= 21.900m²

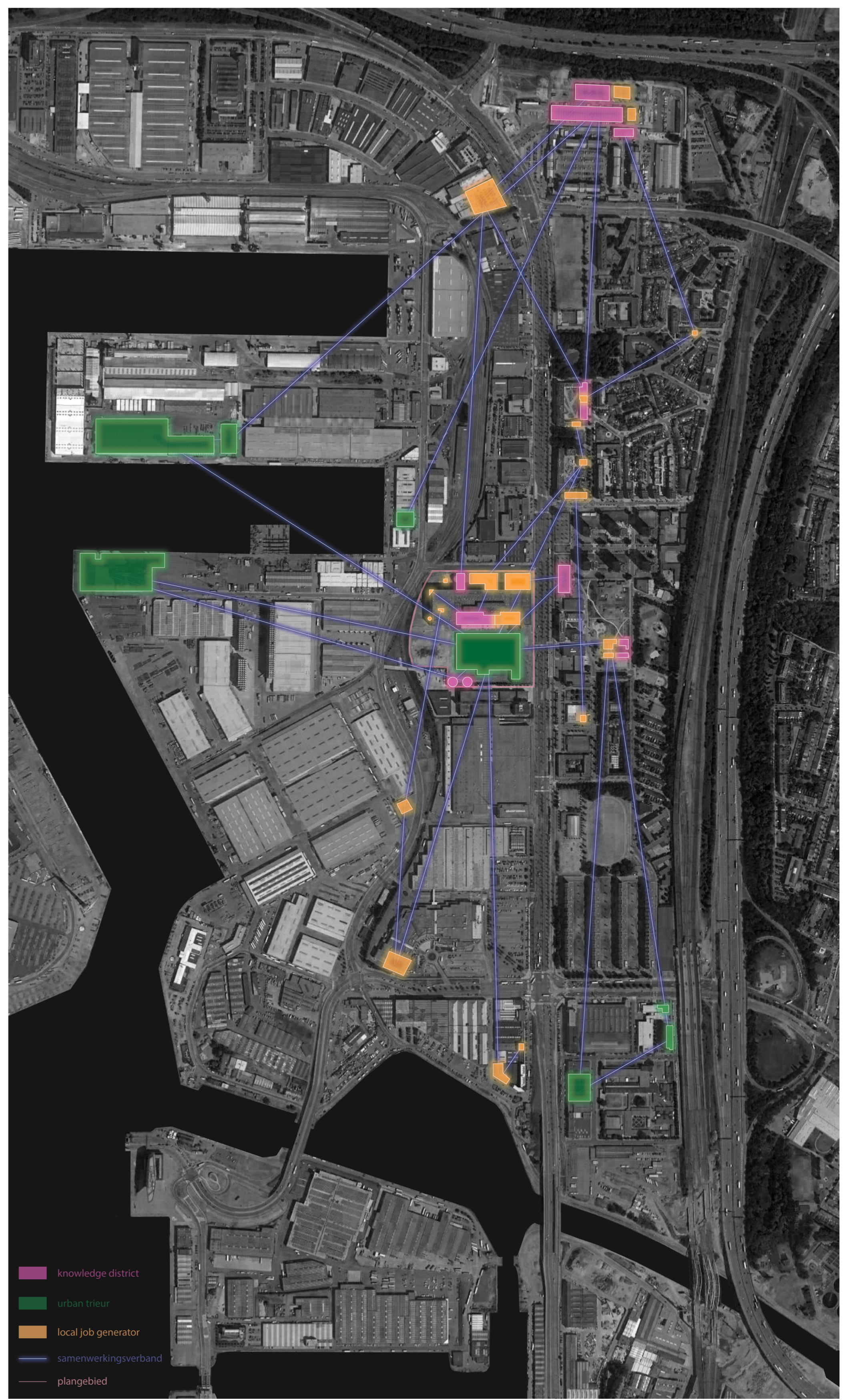


← deelluitwerking van de contactzone. sfeerimpressie en collage van de contactzone. ↑

↓
functie-profiel binnen de contactzone.



uitwerking ruimtelijke verbinding van het programma.



programmatische verbindingen binnen noorderhaven koppelen de ontwikkelkansen aan elkaar.

- knowledge district
- urban trieur
- local job generator
- samenwerkingsverband
- plangebied