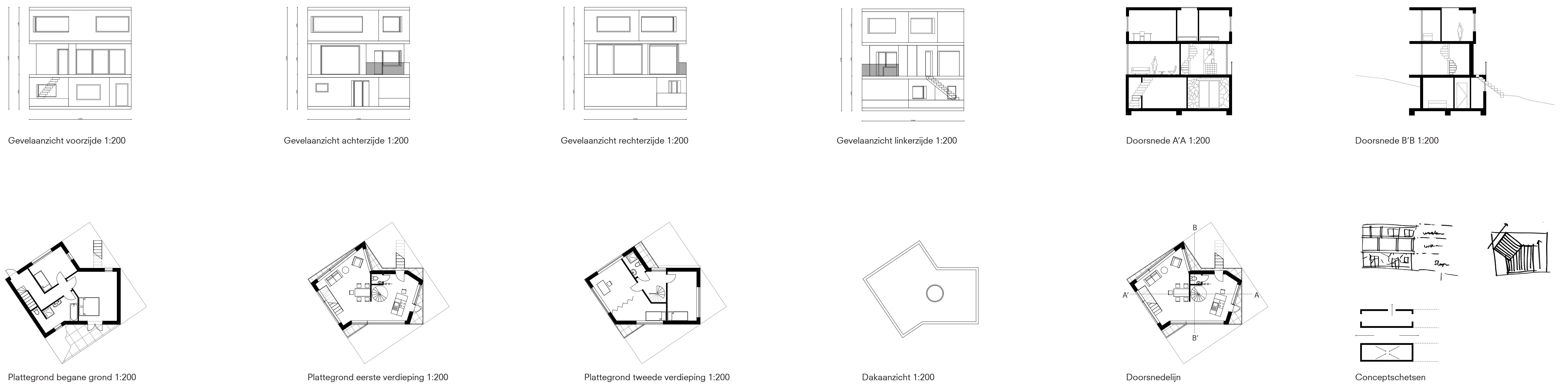
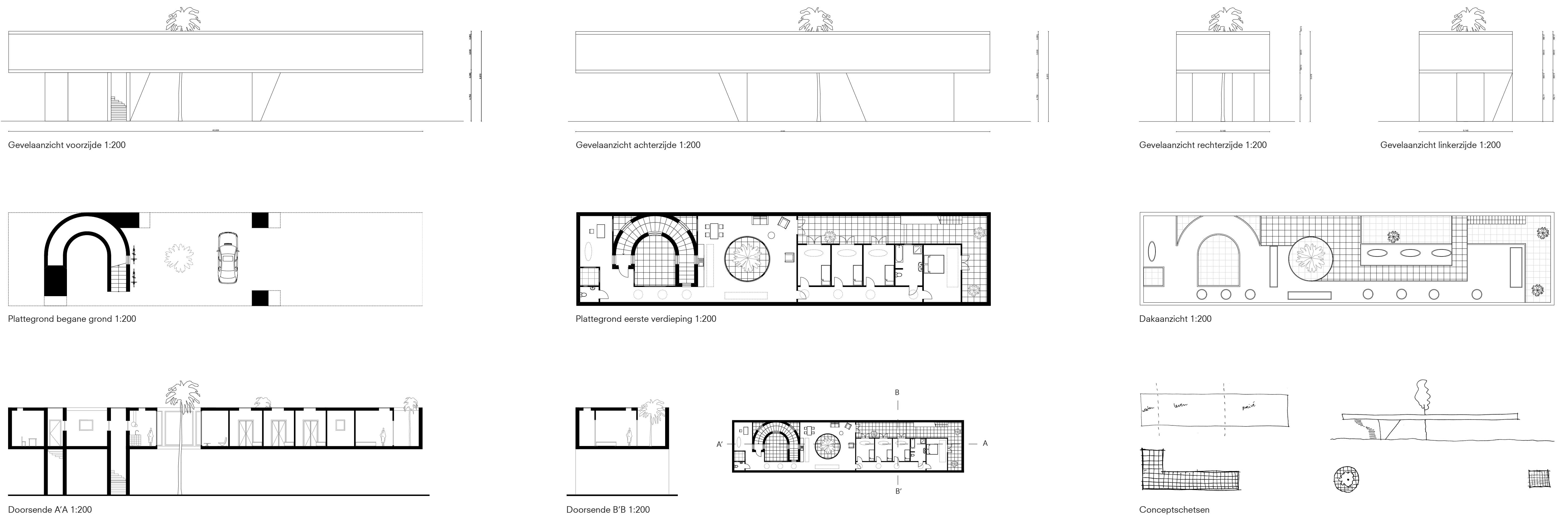


# Elementair Ontwerpen | Eindpresentatie | Rotterdamse Academie van Bouwkunst | Jate Bleeker

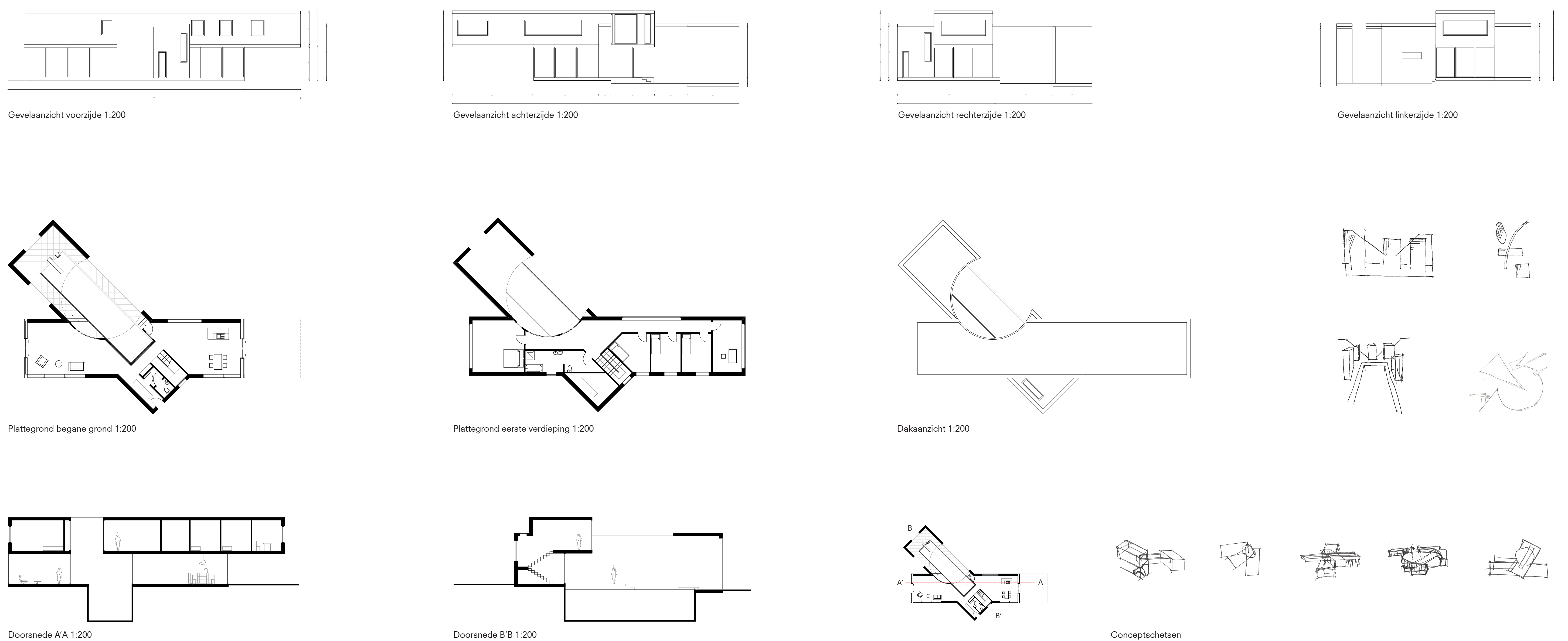
Huis 1 | Het huis past in een kubus van 10x10 meter | Concept: drie contrasterende lagen



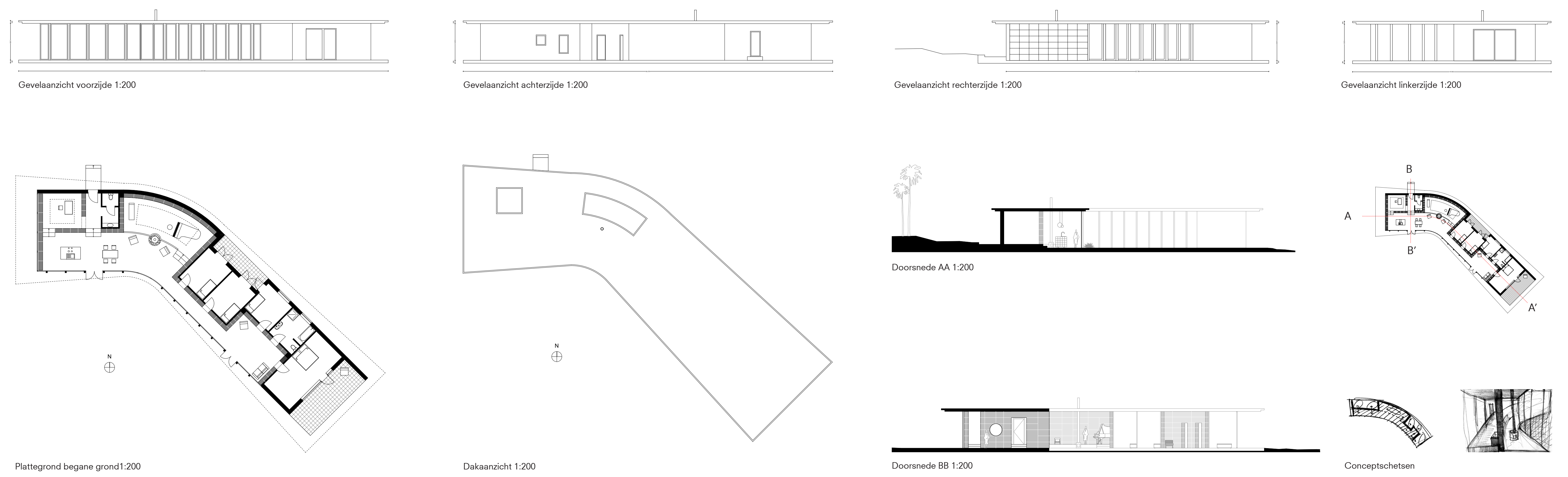
Huis 2 | Het huis heeft geen openingen aan de buitenkant, op de voordeur na, die zich op 1,75 meter boven het maaiveld bevindt | Concept: patiowoning met drie kernelementen



Huis 3 | Het huis heeft een zwembad van 12,5 x 3 meter | Concept: botsing van volumes



Huis 4 | In het huis is plek voor 250 strekkende meter boeken, die toegankelijk moeten zijn | De boekenkast als doorlopende lijn



Huis 5 | Het huis heeft geen gang, wel deuren en trappen. Alle ruimten grenzen aan elkaar. | Het vide huis



Stedenbouwkundig plan | Concept: een publieke route door het landschap

