

# Stadhuis Passage

Willemijn Meusen

Studio: stadhuis rituelen

Sem 1 19/20

### Stadhuis passage

Een stadhuis is een plek voor de stad, voor de burger. Maar tegenwoordig komt de burger er niet meer, hooguit om een paspoort op te halen. Er is een kloof ontstaan tussen de burger en de politiek. Zowel de burger als de politiek hebben de tijd en de mogelijkheden niet meer om met elkaar in gesprek te gaan waardoor kennis, begrip en draagvlak ontbreekt. Zoals in het artikel van de NOS gezegd werd: 'Je ziet niet elke dag een wethouder in het wild.'

Democratie is voor mij dé manier waardoor iedereen een stem heeft. De manier waarop wij vertegenwoordigt worden zorgt ervoor dat iedereen zijn eigen mening kan hebben en mee kan praten. De politiek is er voor de burger en vertegenwoordigd deze. Net zoals het stadhuis een plek is voor de burger. Mijn ontwerp maakt van het stadhuis een gebouw dat open en toegankelijk is voor de burger.

Mijn visie op de democratie die ik verwerkt heb ik het ontwerp komt echt vanuit mezelf. Ik zou niet snel naar een stadhuis gaan om bijvoorbeeld een raadsvergadering bij te wonen. Echter kwam ik erachter dat het erg interessant is als je toevallig wel een vergadering bijwoont. Daarom heb ik een stadhuis ontworpen waar zulke 'toevallige ontmoetingen' plaats vinden. De burger wordt zoals de toeschouwers van een straatmuzikant; je denkt wat gebeurt hier? Je gaat kijken óf je kiest ervoor om door te lopen.

Door het stadhuis onderdeel te maken van de passage wordt de burger meer betrokken bij het proces en de mensen. Hij krijgt interesse zonder hiertoe gedwongen te worden. De bewegingen/ routes van zowel de burger als de ambtenaar zijn essentieel voor de ontmoetingen. Daarom zijn de verschillende functies van de gemeente over de passage verdeeld. De burger komt gemakkelijker met de politiek in aanraking en andersom, hierdoor ontstaat er meer kennis en begrip naar elkaar. Het stadhuis van de toekomst.

Willemijn Meeusen

Een stadhuis waarbij burgers en politiek elkaar kunnen ontmoeten om met elkaar in gesprek te kunnen gaan.

Dit is relevant omdat er een kloof is tussen burgers en de politiek. Ze hebben weinig tijd en mogelijkheden om met elkaar in gesprek te komen waardoor draagvlak en begrip ontbreekt.

Het stadhuis is een passage om toevallige ontmoetingen te stimuleren. Zo ontstaat er een connectie met de burger en wordt de gemeente zichtbaarder, begrijpbaarder en toegankelijker.

'Je maakt het niet iedere dag mee dat je een Kamerlid een vraag kunt stellen of een bekende politicus 'in het wild' tegenkomt.'

Quote artikel NOS - Studentikoze' cultuur ontaarde bij ProDemos na de vrijdagmiddagborrel - 28-10-2019

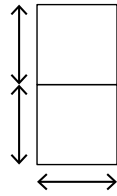
'Helaas blijft er vaak te weinig tijd over om met burgers te praten en belangen- organisaties te bezoeken. Zij vormen de basis voor mij om een goede afweging van belangen te kunnen maken om tot een weloverwogen besluit te komen.'

Quote artikel Beuningen nieuws - Raadslid stelt zich voor - Dave Preijers - 05-10-2011

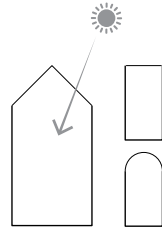
'Burgers ervaren een kloof tussen hen en de lokale en regionale overheid. De overheid kan deze kloof verkleinen door middel van regelmatig kleinschalig, structureel contact tussen overheid en burgers over onderwerpen die burgers raken.'

Quote promotieonderzoek van UT-promovendus Jan R. Lunsing - Kloof tussen burgers en overheid verkleind door regelmatig kleinschalig contact - 11-05-2015

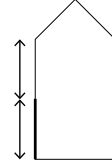
# Conclusie onderzoek



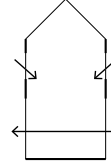
Hoogte en breedte zijn in verhouding met elkaar



Een dak van glas



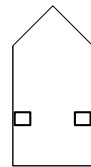
Plint is gelijk aan bovenstuk.



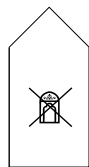
Veel glas in de plint



De bovenverdieping is lichter



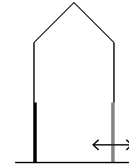
Uithangborden voor zichtbaarheid van de winkels



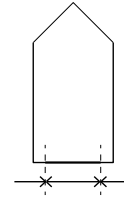
Weinig decoratie



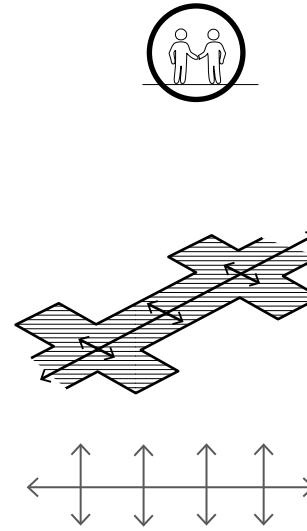
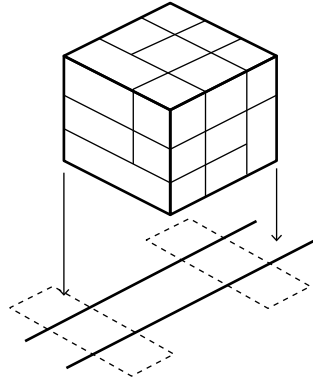
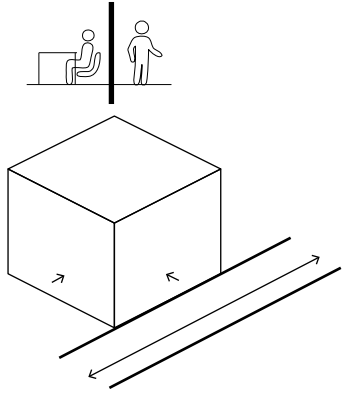
Obstakels in de straat nemen niet meer dan 1/3 van de ruimte/breedte in beslag



Structuur doorzetten



Een scheiding in materiaal op de vloer voor circulatie

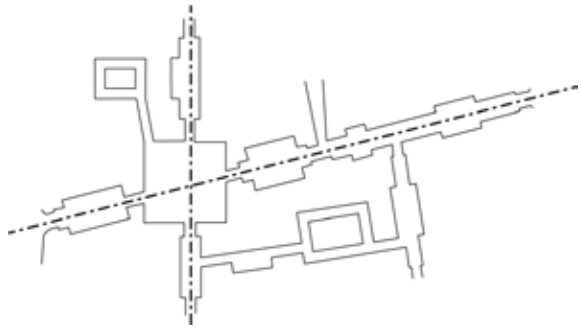


WONEN/  
WERKEN  
KANTOREN  
WINKELN

**ONTMOETEN**

WONEN/  
WERKEN  
KANTOREN  
FRACTIE/ WETHOUDER/  
BURGEMEESTER

Schema's concept



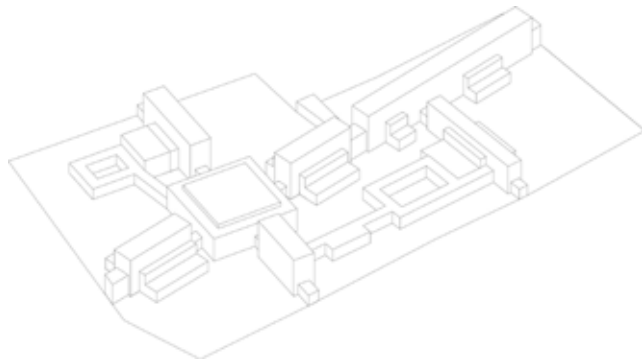
Hoofdas



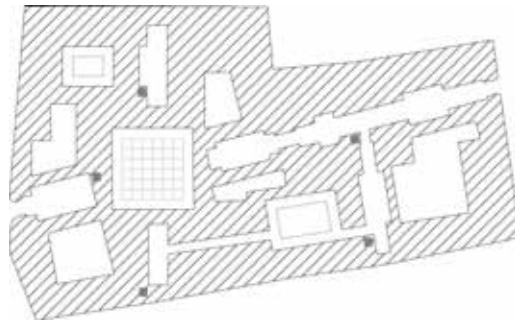
Openbare ruimte



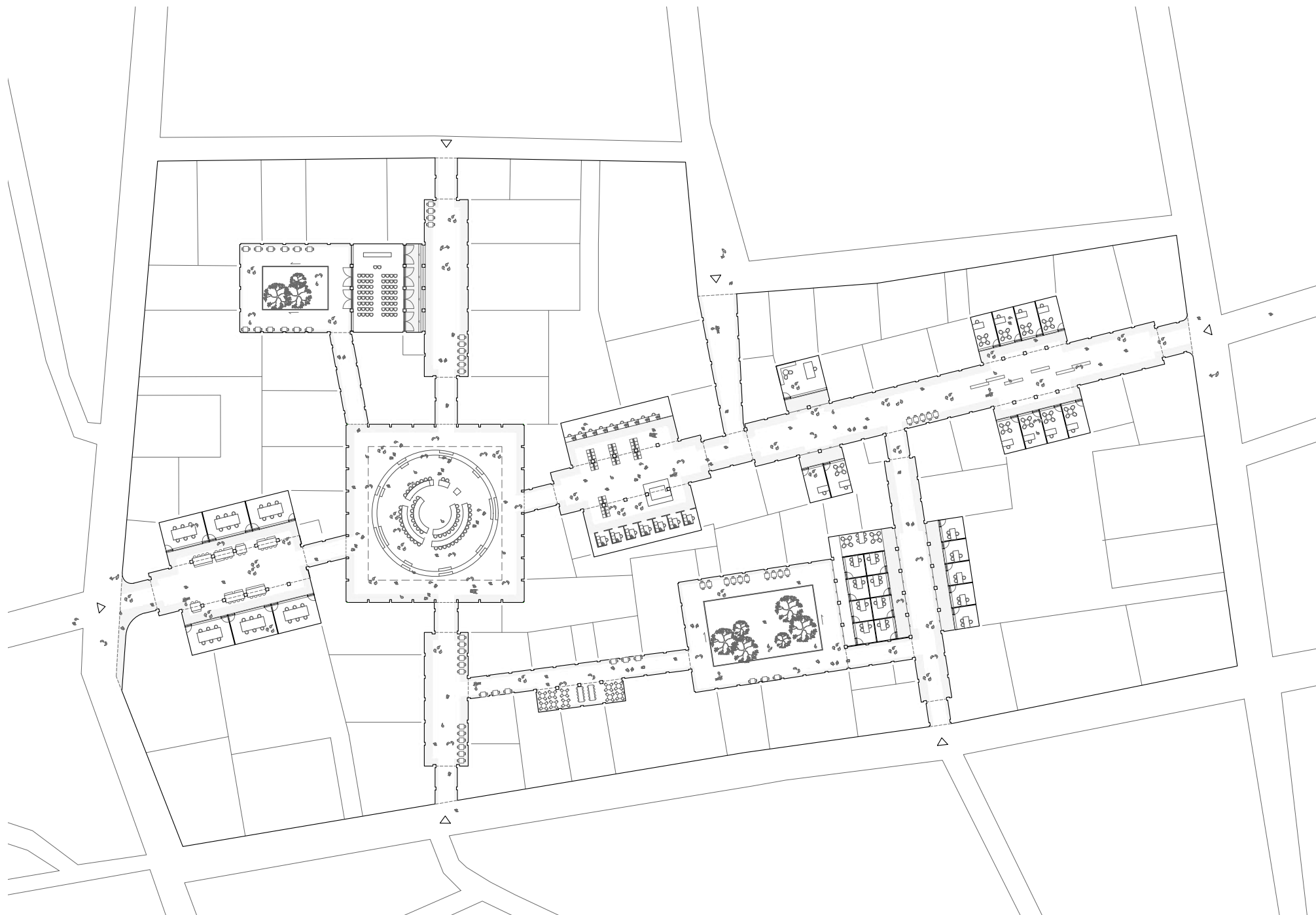
Gemeentelijke functies

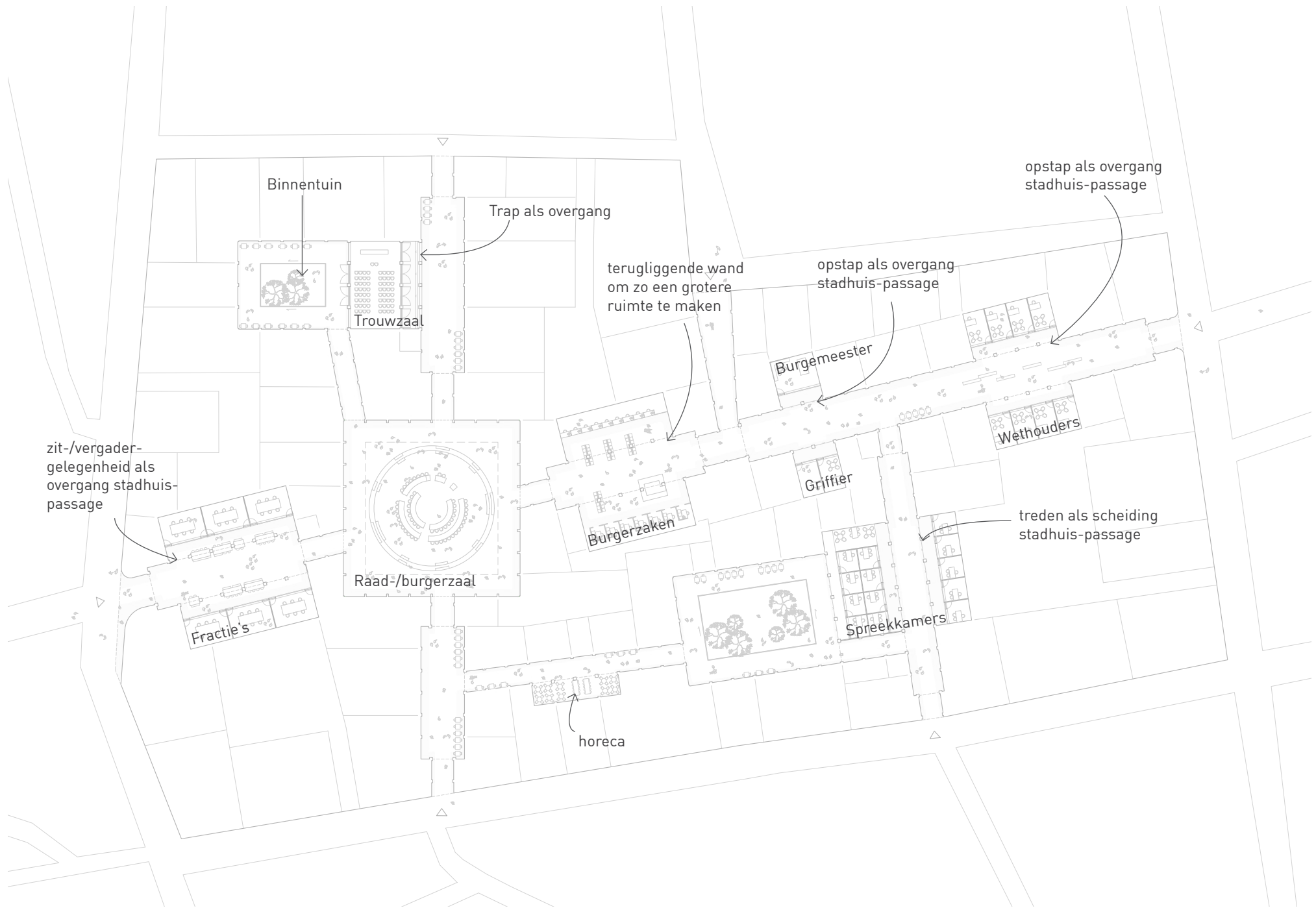


Hoogte verschil tussen de ruimtes

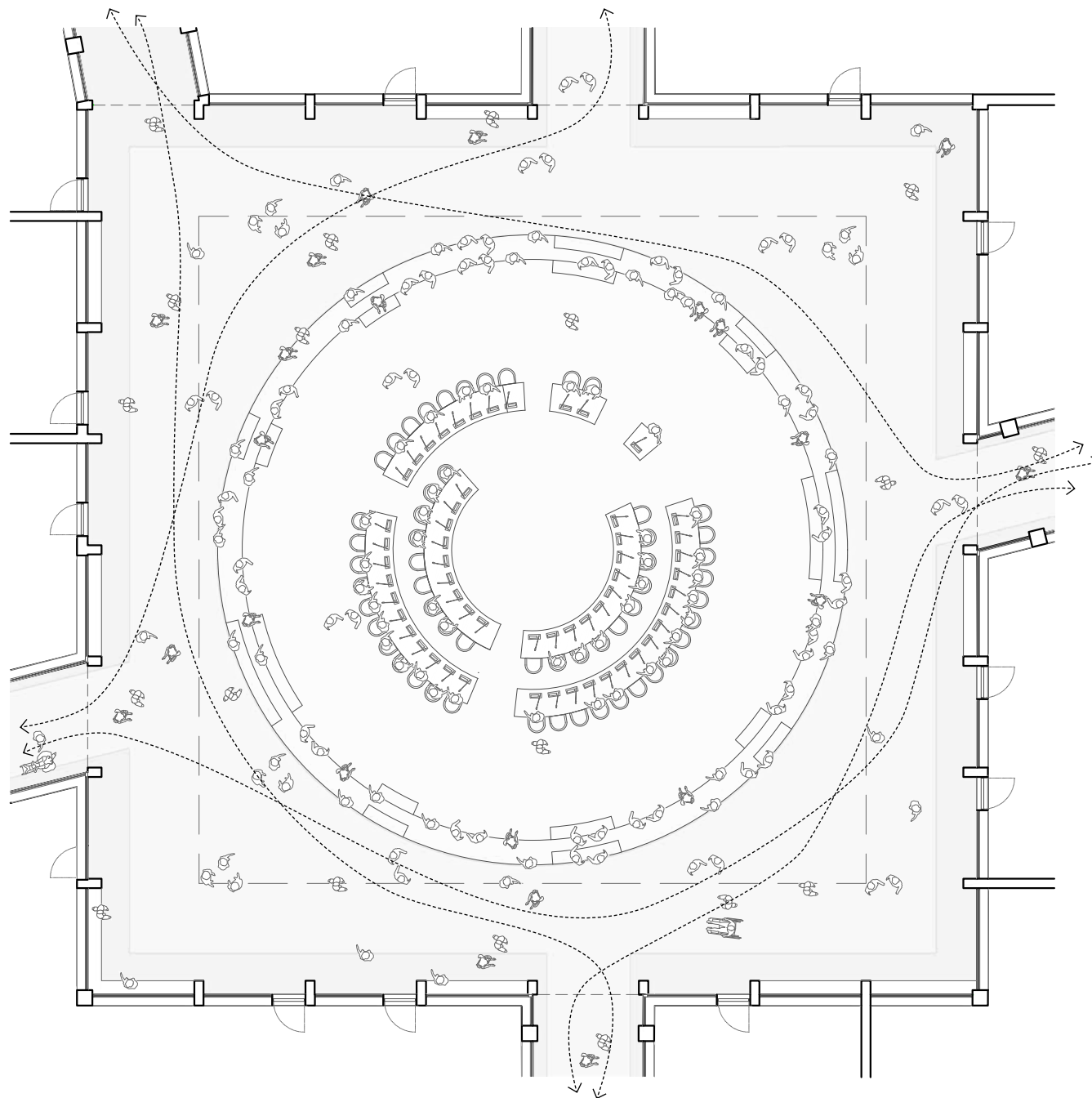


1e Verdieping voor de ambtenaren





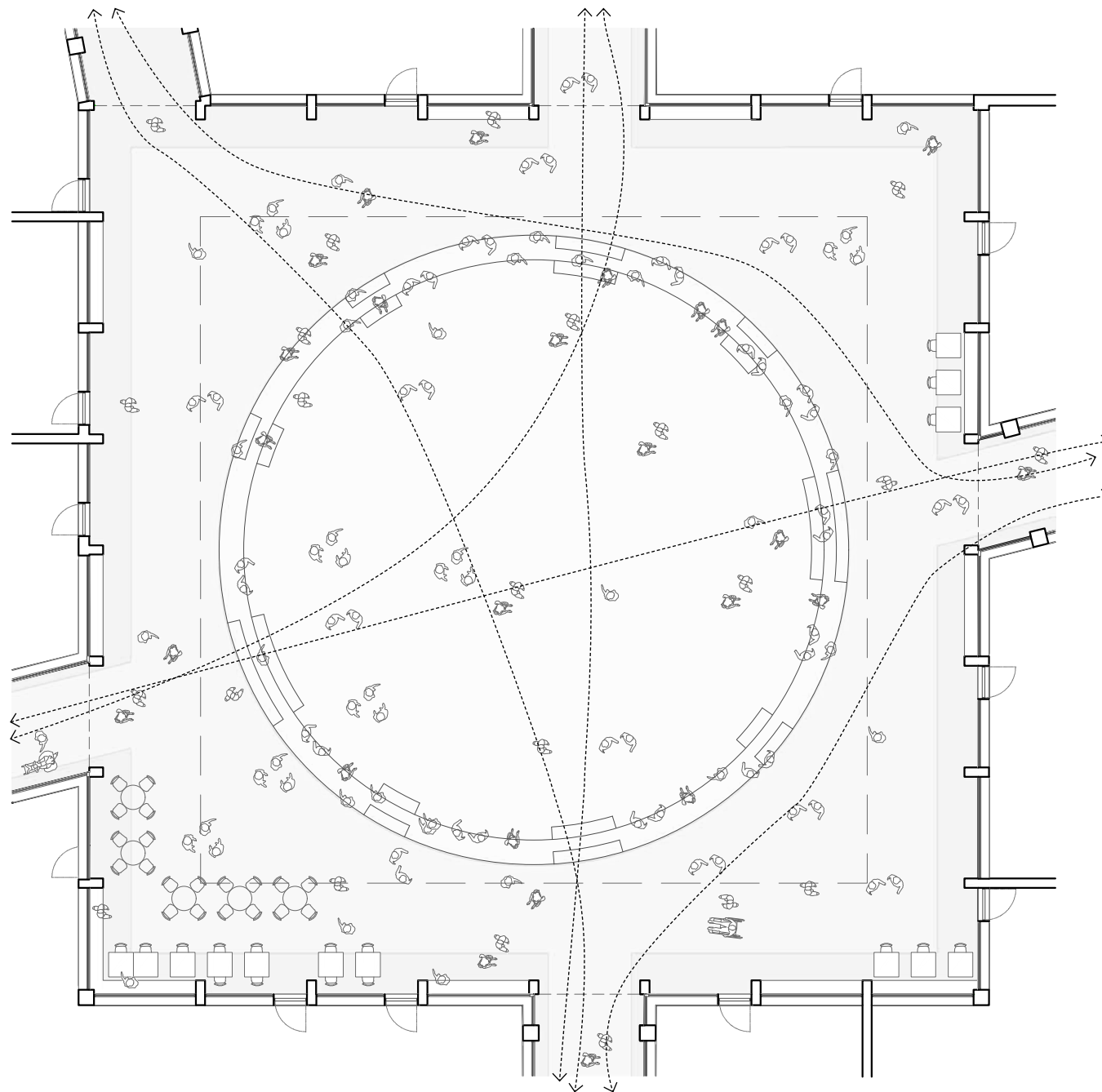




### Raadzaal

De raadzaal heeft de meest prominente plek. Zo lopen burgers er 'spontaan' langs. Als er een vergadering is kunnen ze gaan zitten en

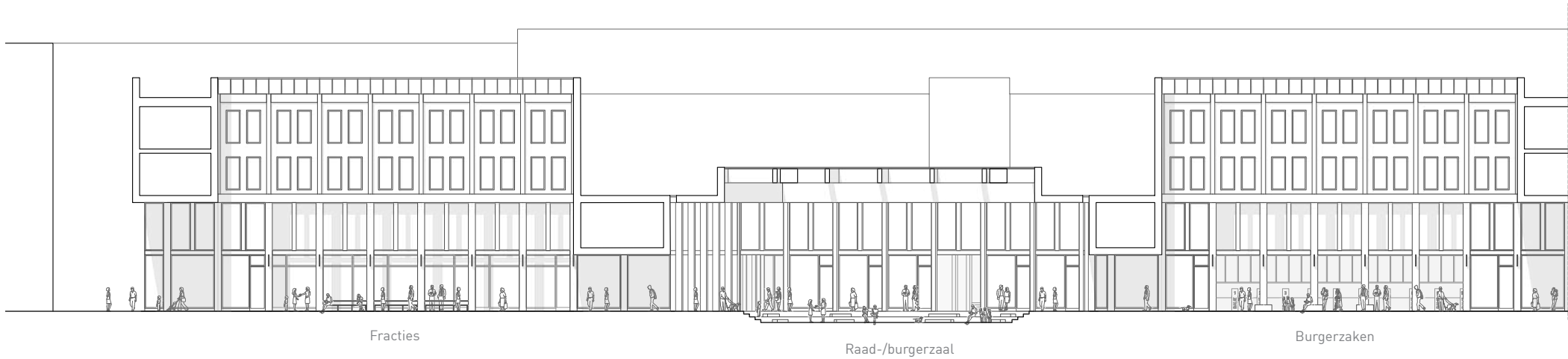
meepraten. De ruimte stimuleert ontmoetingen tussen burgers en politiek doordat het op een toegankelijke en centraal punt ligt.



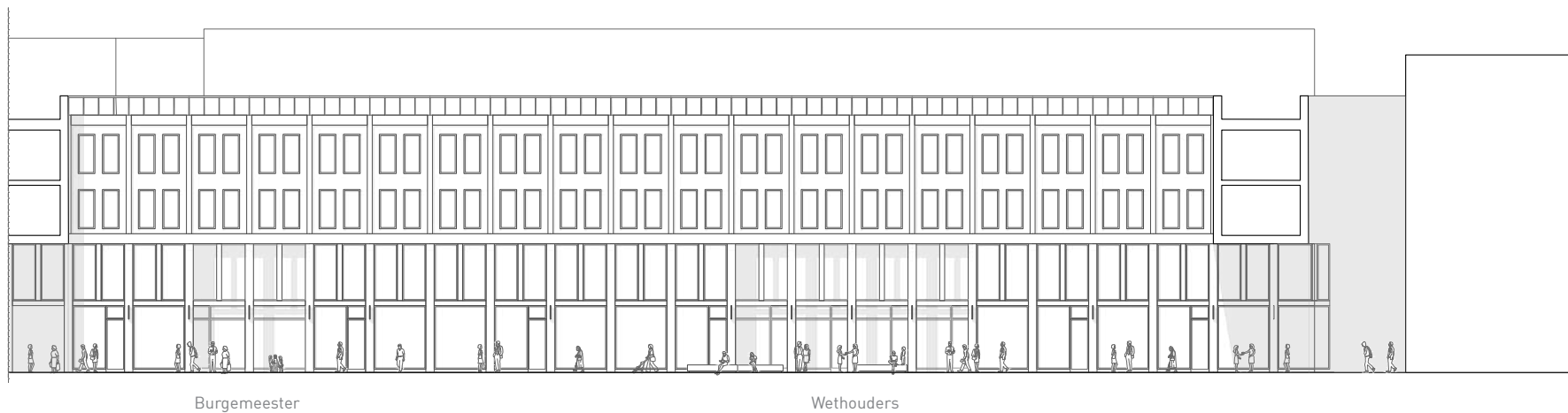
Burgerzaal

De burgerzaal wordt zonder de meubels van de raadsvergadering gebruikt als plein. Er kunnen evenementen plaats vinden

zoals theaterstukken, maar het is ook een ontmoetingsplek voor de burgers.



Passage over de langste as



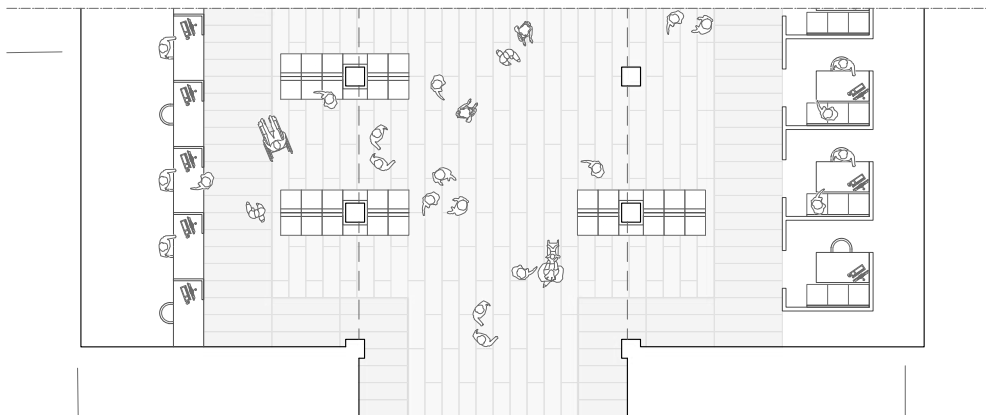
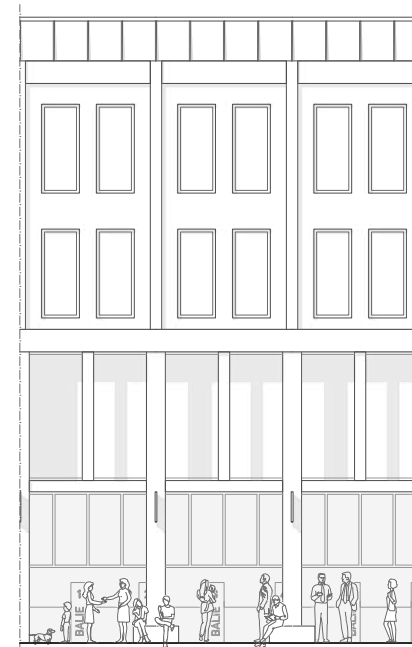
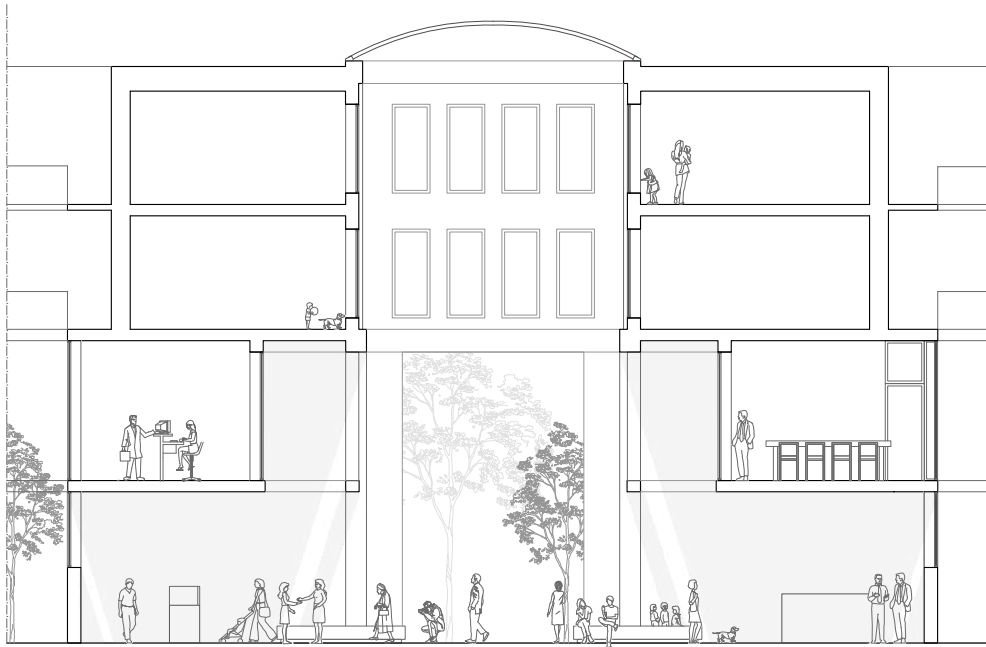
Burgemeester

Wethouders

Passage over de langste as

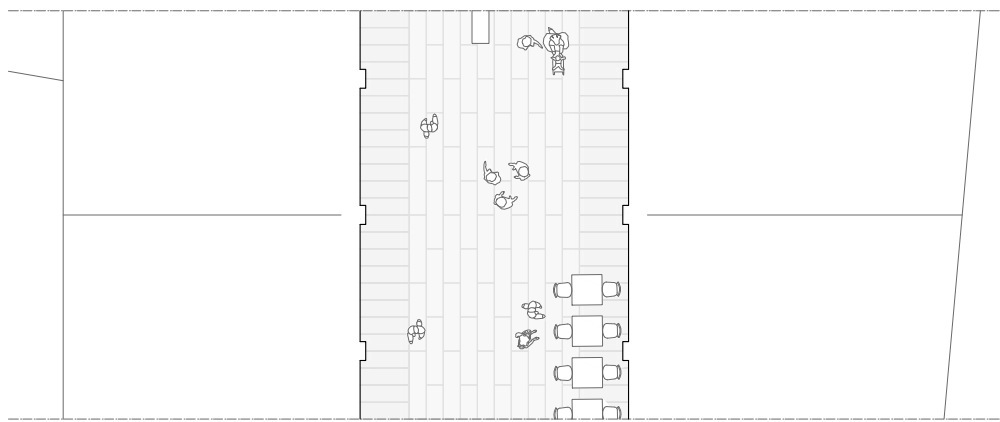
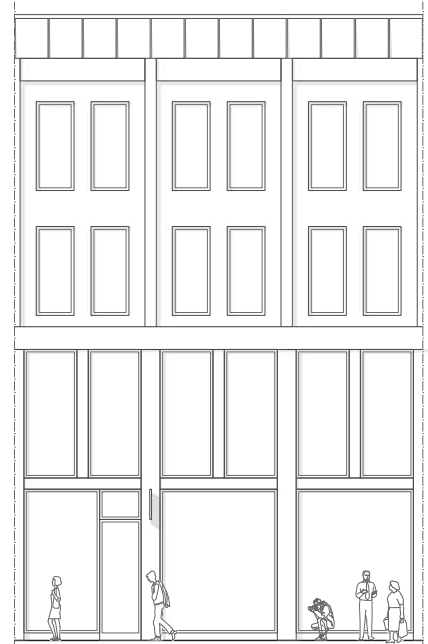
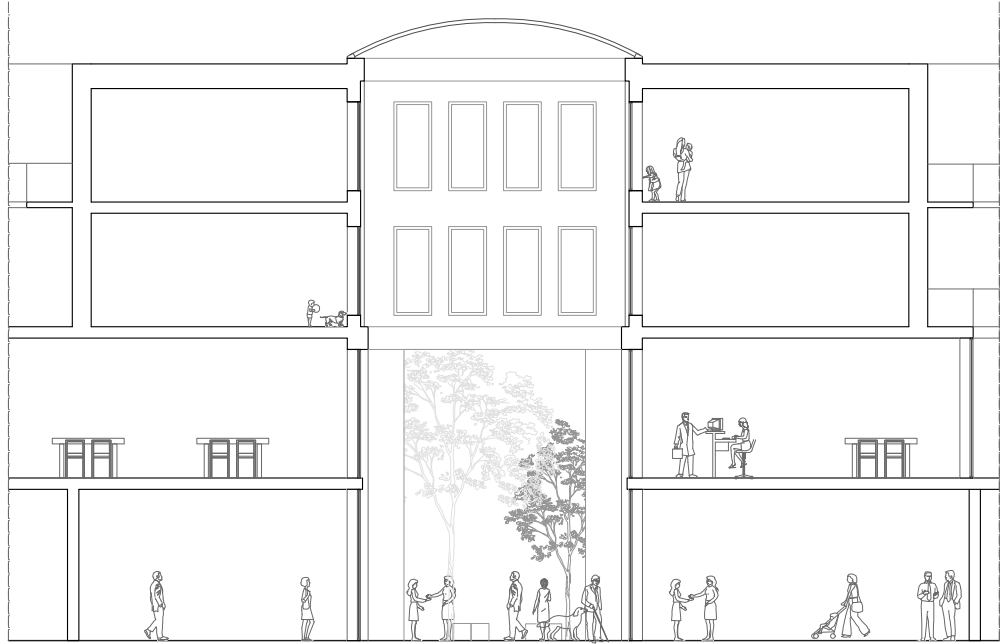
# Doorsnede

Schaal 1:200



De passage ter hoogte van het stadhuis, burgerzaken  
Door de gevel van de passage te openen ontstaan er nieuwe ruimtes

Doorsnede Schaal 1:200



De passage ter hoogte van de winkels

## **Animatie stadhuis passage.**

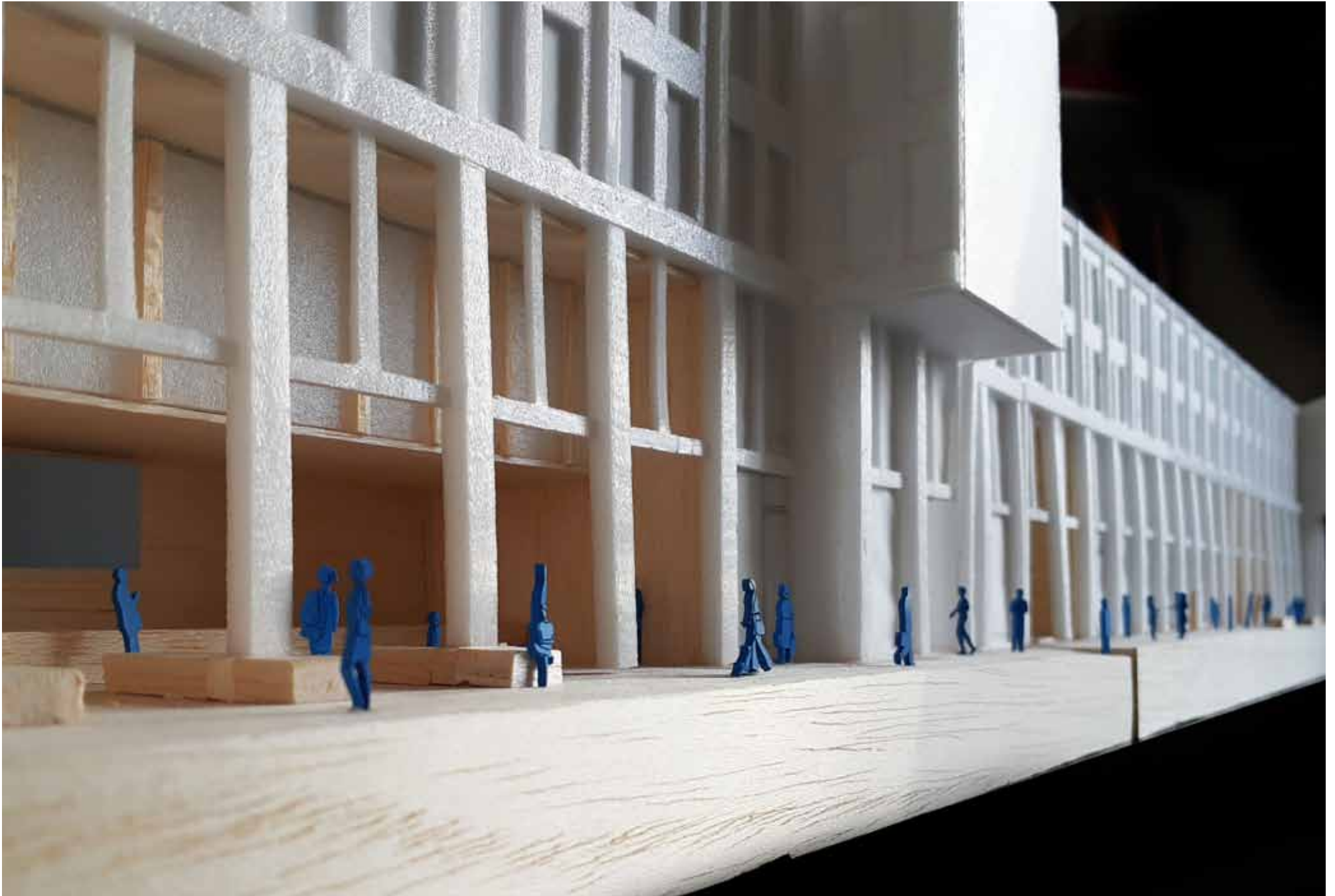
Opdracht was om een korte animatie te maken om het concept en de werking van het stadhuis duidelijk te maken.  
Het concept is om als burger in aanraking te komen met de politiek doormiddel van plotselinge ontmoetingen.

Ref: Stadhuis\_Passage\_-\_Willemijn\_Meeusen.mp4

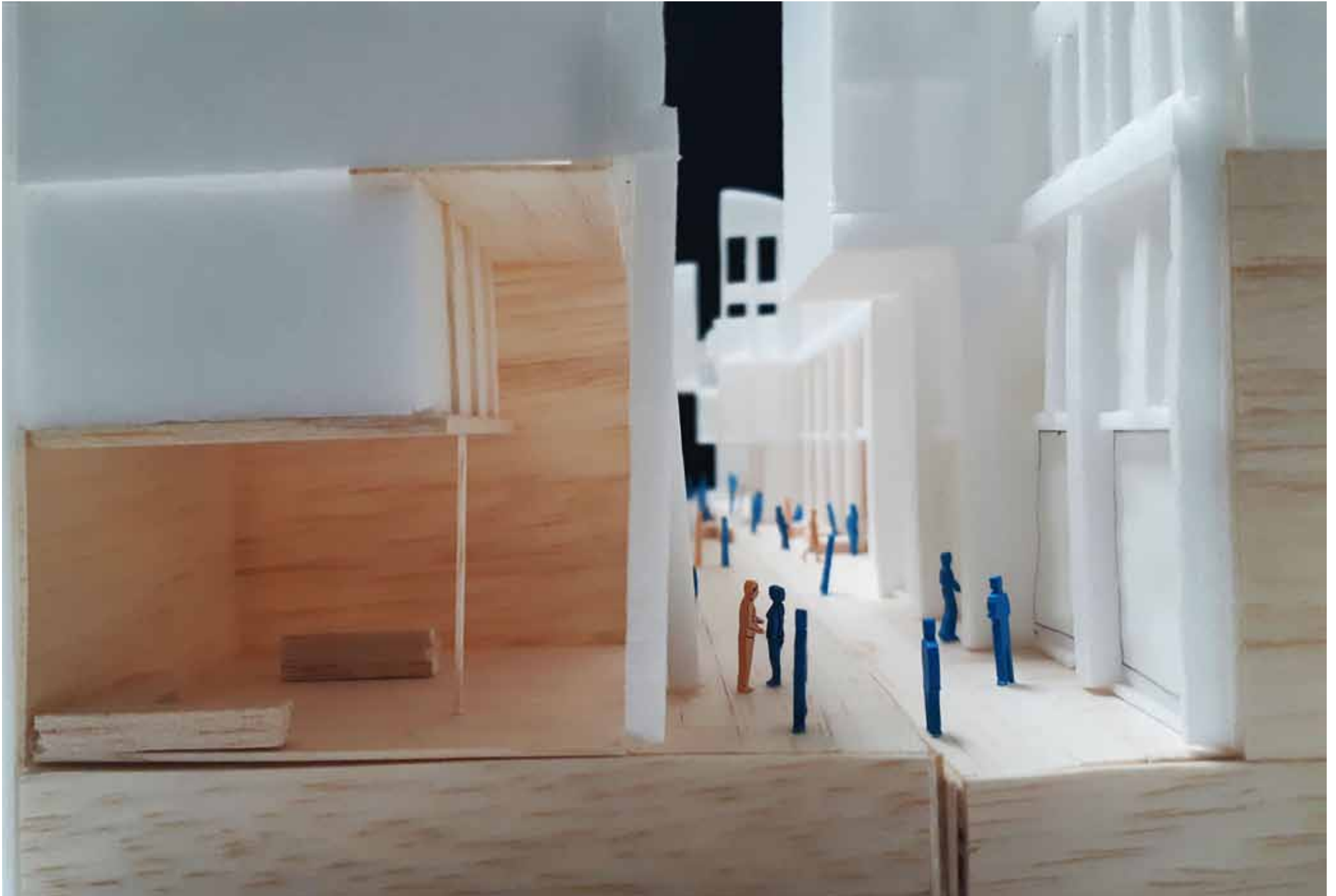






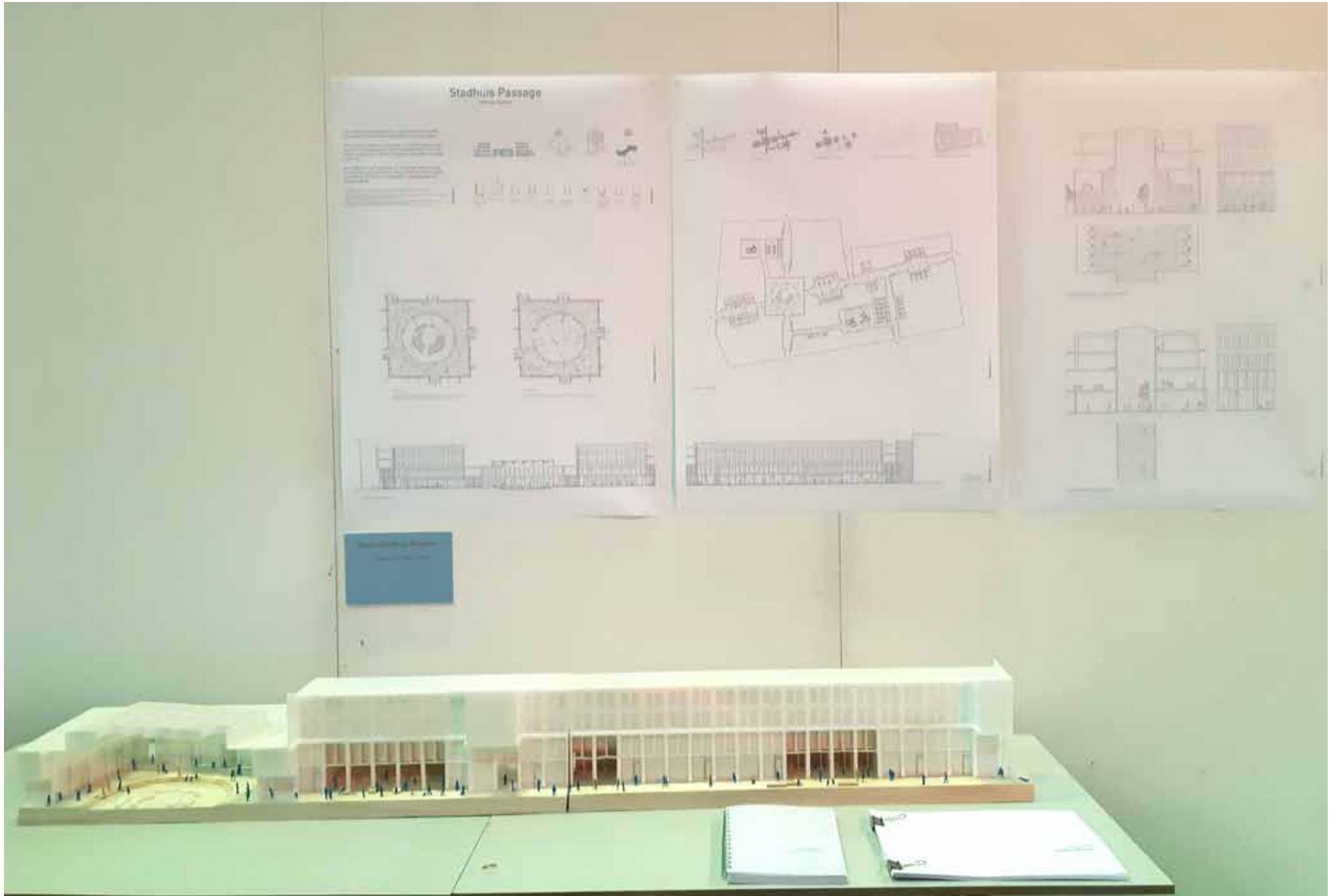


Doorsnede maquette Schaal 1:100



Doorsnede burgemeesterskamer, en passage.

Door een helft van de doorsnede maquette tegen de andere helft te zetten is er een completer beeld van hoe de passage eruit zou zien als ruimte



# Stadhuis Passage

Willemijn Meeusen

Een stadhuis waarbij burgers en politiek elkaar kunnen ontmoeten om met elkaar in gesprek te kunnen gaan.

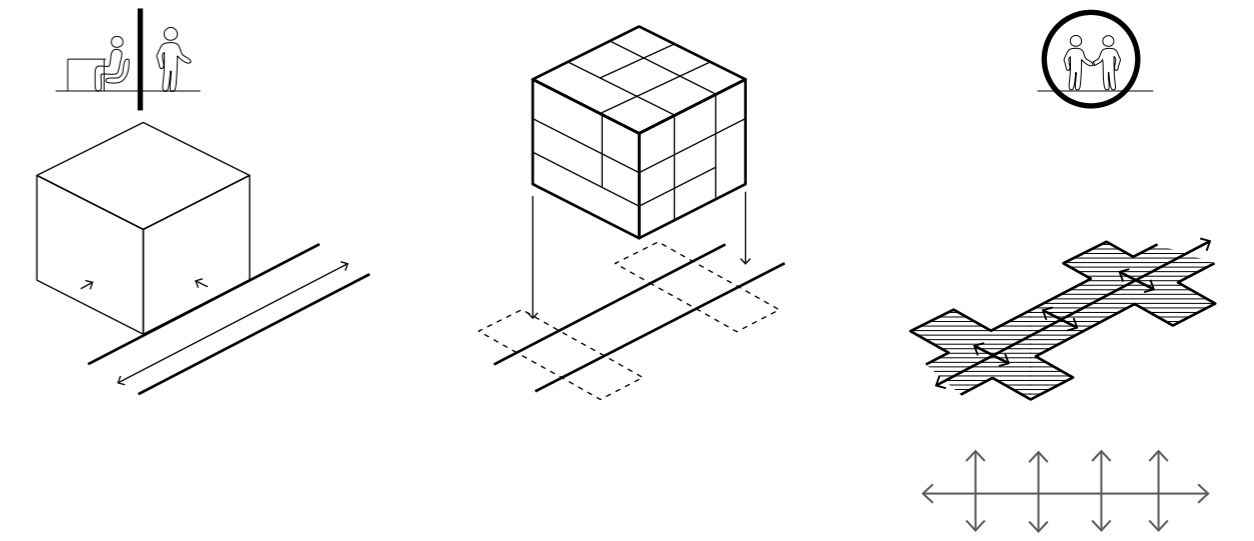
Dit is relevant omdat er een kloof is tussen burgers en de politiek. Ze hebben weinig tijd en mogelijkheden om met elkaar in gesprek te komen waardoor draagvlak en begrip ontbreekt.

Het stadhuis is een passage om toevallige ontmoetingen te stimuleren. Zo ontstaat er een connectie met de burger en wordt de gemeente zichtbaarder, begrijpbaarder en toegankelijker.

WONEN/  
WERKEN  
KANTOREN  
WINKELN

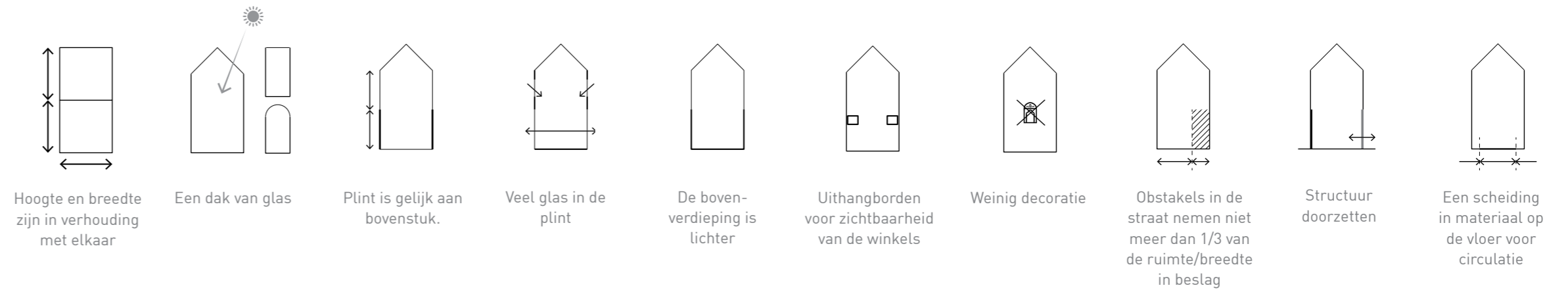
**ONTMOETEN**

WONEN/  
WERKEN  
KANTOREN  
FRACHTIE/WETHOUDER/  
BURGEMEESTER

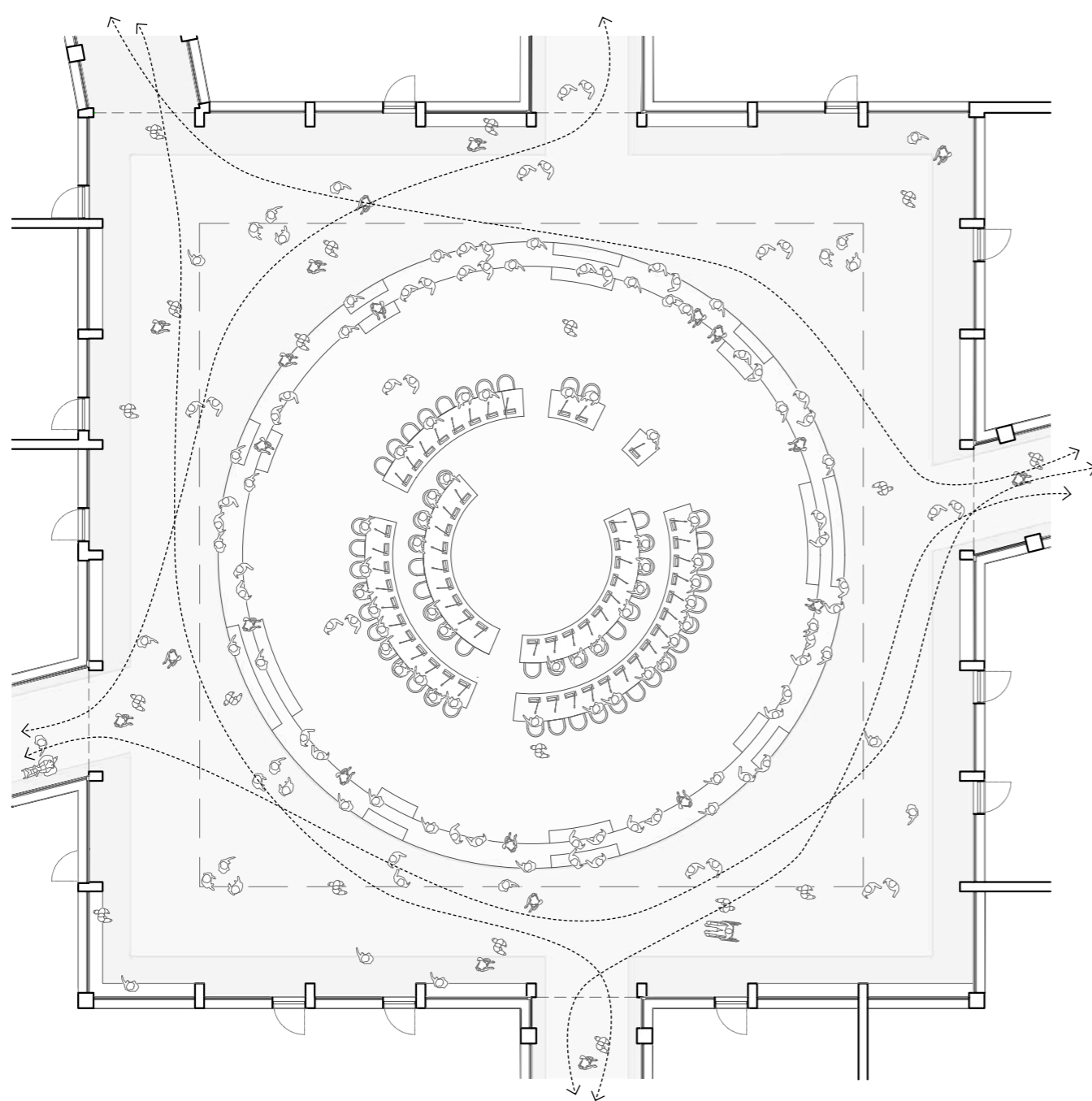


'Je maakt het niet iedere dag mee dat je een Kamerlid een vraag kunt stellen of een bekende politicus 'in het wild' tegenkomt.'  
Quote artikel NOS - Studentenkorps cultuur ontwaarde bij ProDemos na de vrijdagmiddagborrel - 29-10-2019  
'Helaas blijft er vaak te weinig tijd over om met burgers te praten en belangen-organisaties te bezoeken. Zij vormen de basis voor mij om een goede afweging van belangen te kunnen maken om tot een weloverwogen besluit te komen.'  
Quote artikel Beuningen nieuws - Raadslid stelt zich voor - Dore Progers - 05-10-2011  
'Burgers ervaren een kloof tussen hen en de lokale en regionale overheid. De overheid kan deze kloof verkleinen door middel van regelmatig kleinschalig, structureel contact tussen overheid en burgers over onderwerpen die burgers raken.'  
Quote promotieonderzoek van UT-promovendus Jan R. Lunsing - Kloof tussen burgers en overheid verkleint door regelmatig kleinschalig contact - 11-05-2015

Statement

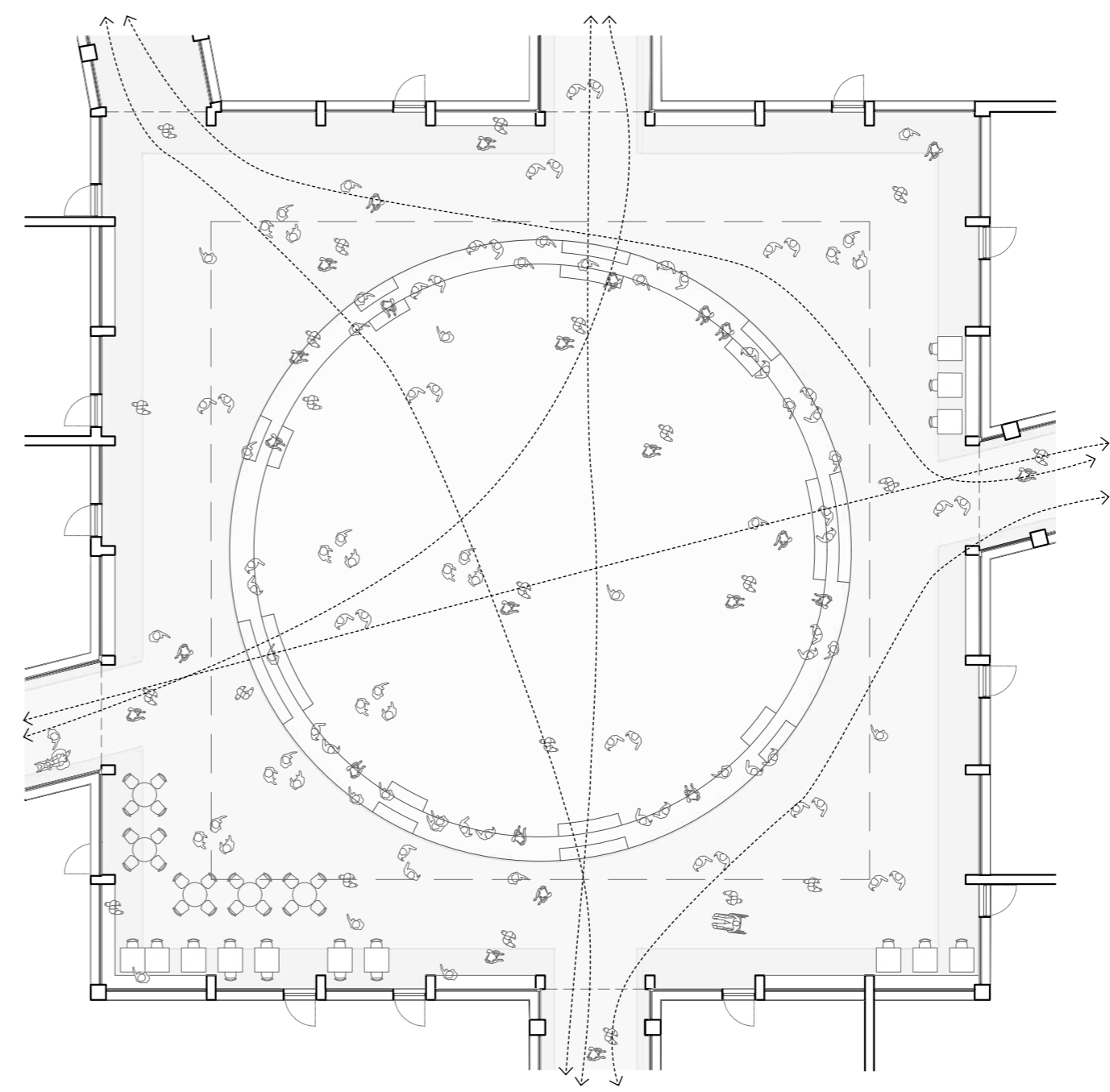


Schema's



Raadzaal

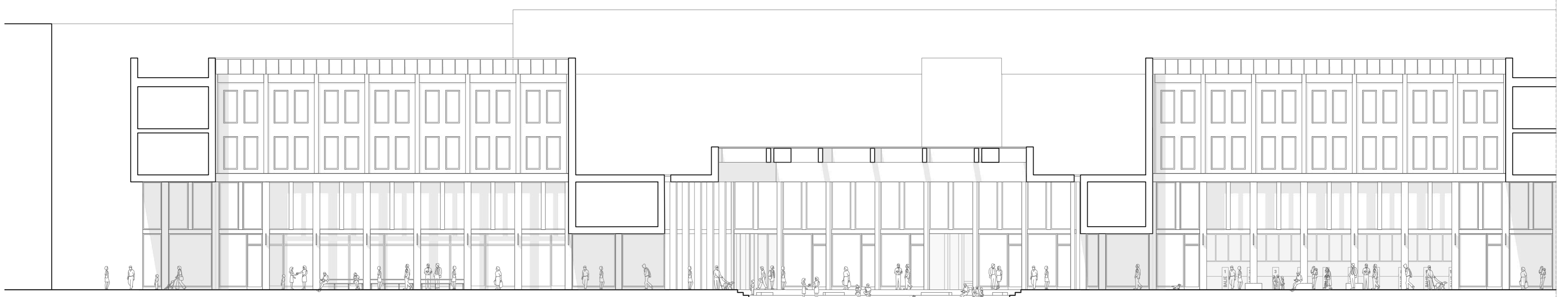
De raadzaal heeft de meest prominente plek. Zo lopen burgers er 'spontaan' langs. Als er een vergadering is kunnen ze gaan zitten en meepraten. De ruimte stimuleert ontmoetingen tussen burgers en politiek doordat het op een toegankelijke en centraal punt ligt.



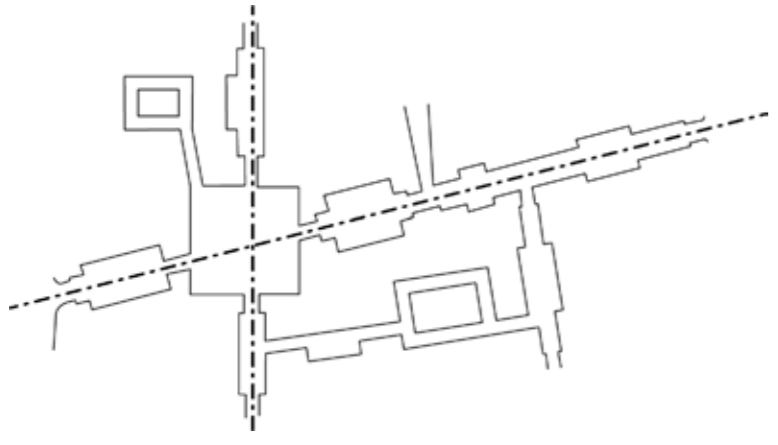
Burgerzaal

De burgerzaal wordt zonder de meubels van de raadsvergadering gebruikt als plein. Er kunnen evenementen plaats vinden zoals theaterstukken, maar het is ook een ontmoetingsplek voor de burgers.

Raadzaale / burgerzaal Schaal 1:200



Passage over de langste as



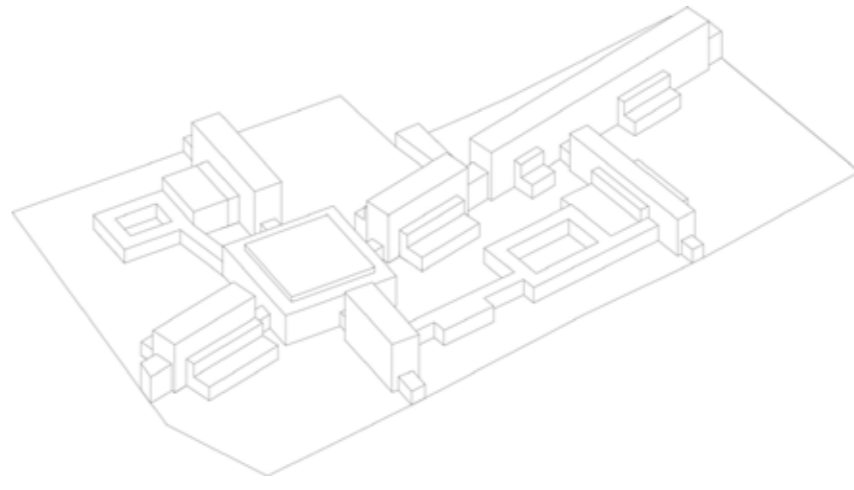
Hoofdas



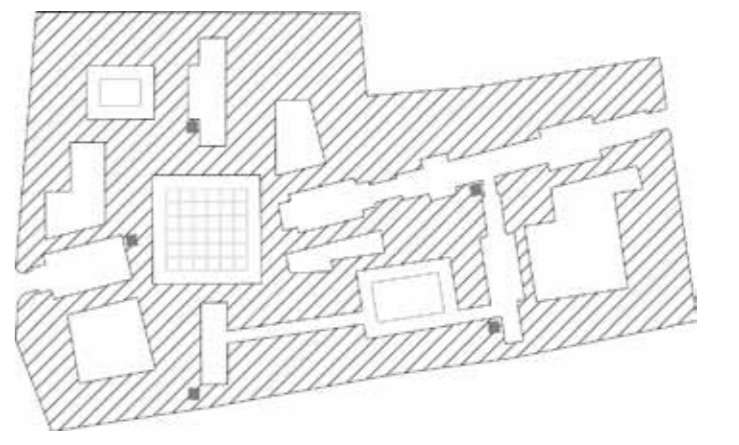
Openbare ruimte



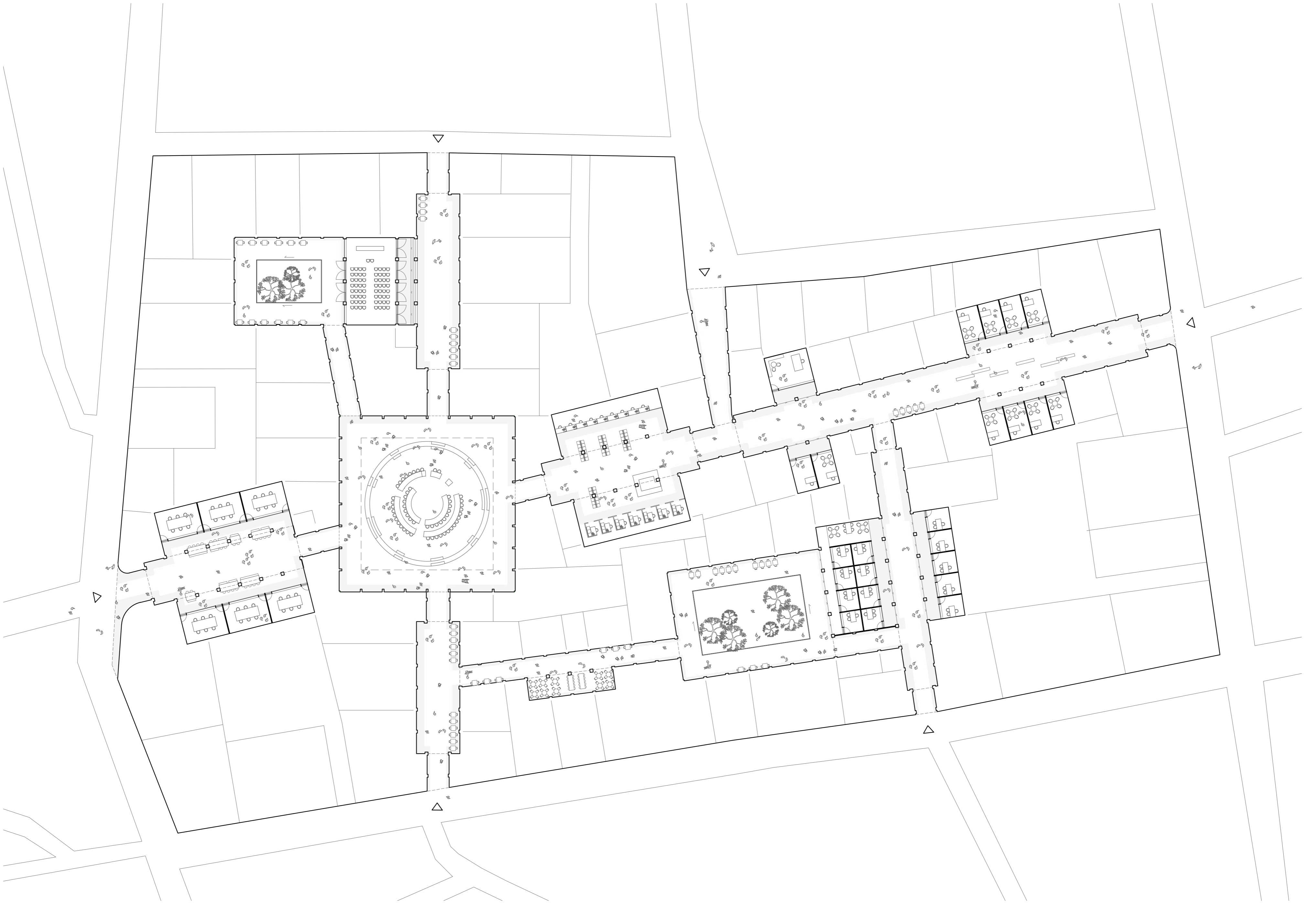
Gemeentelijke functies



Hoogte verschil tussen de ruimtes

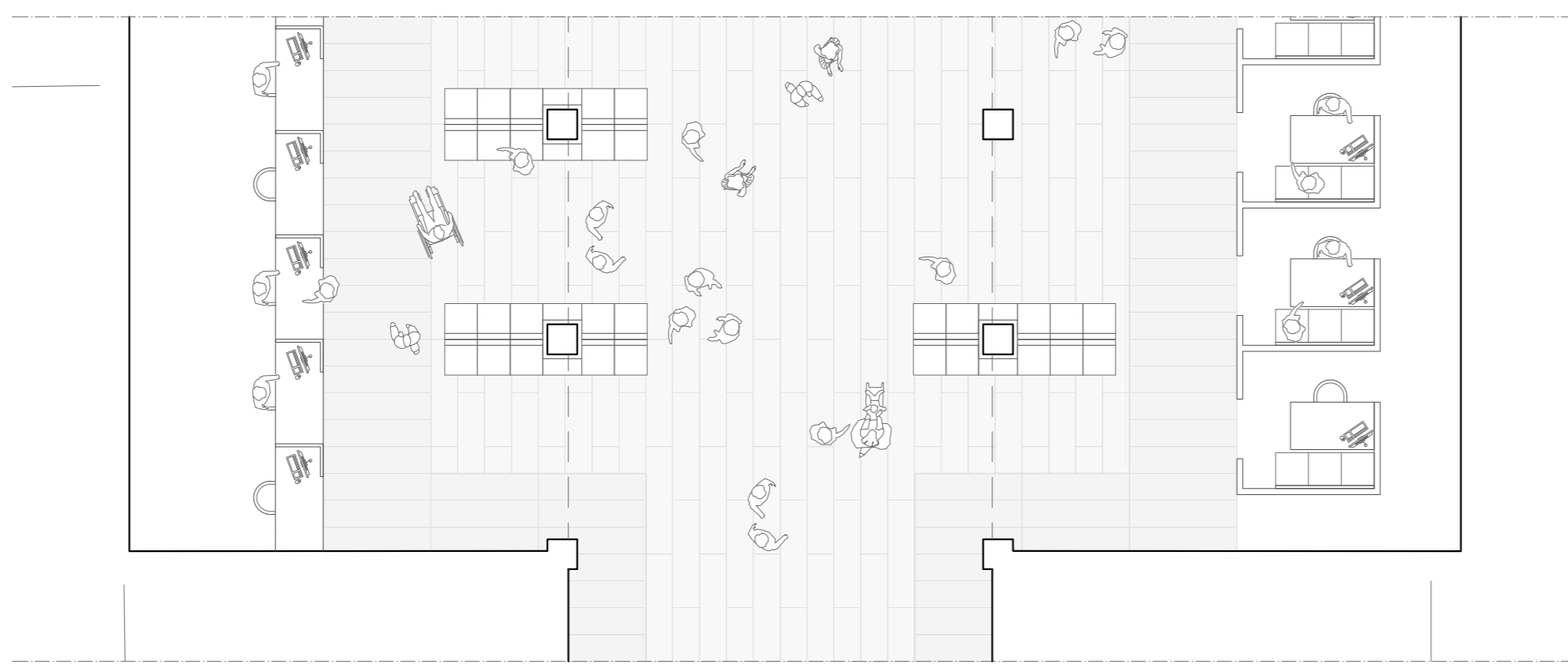
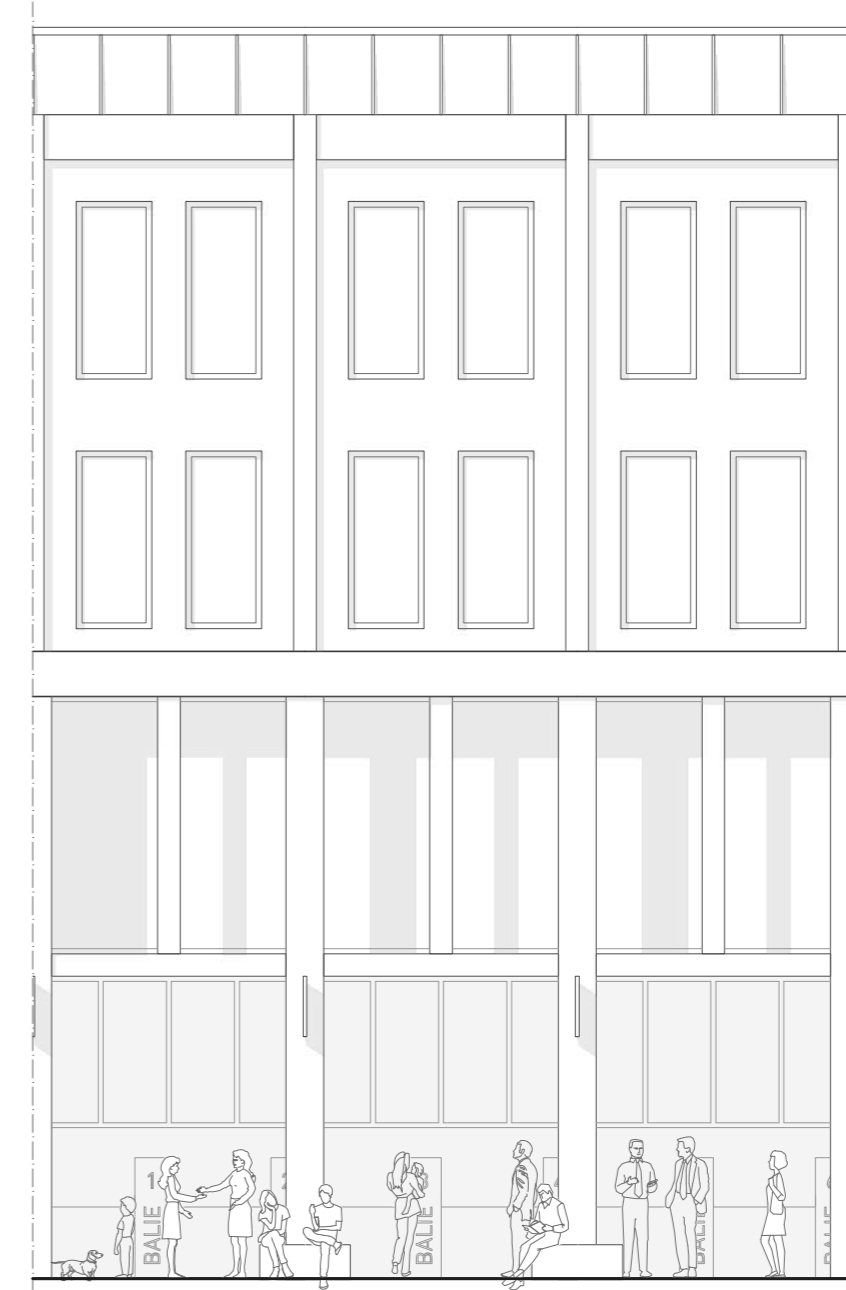
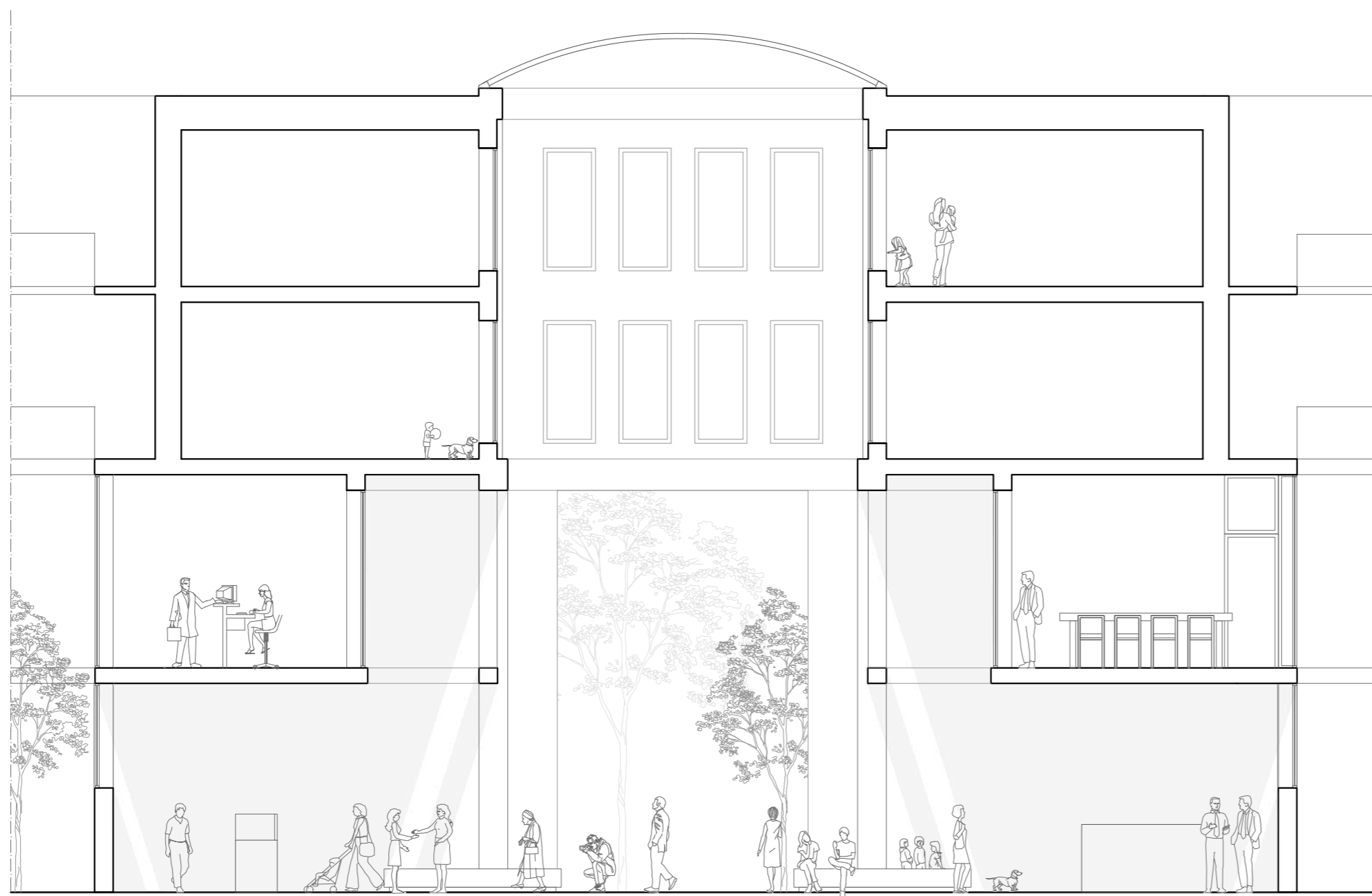


Verdieping voor de ambtenaren

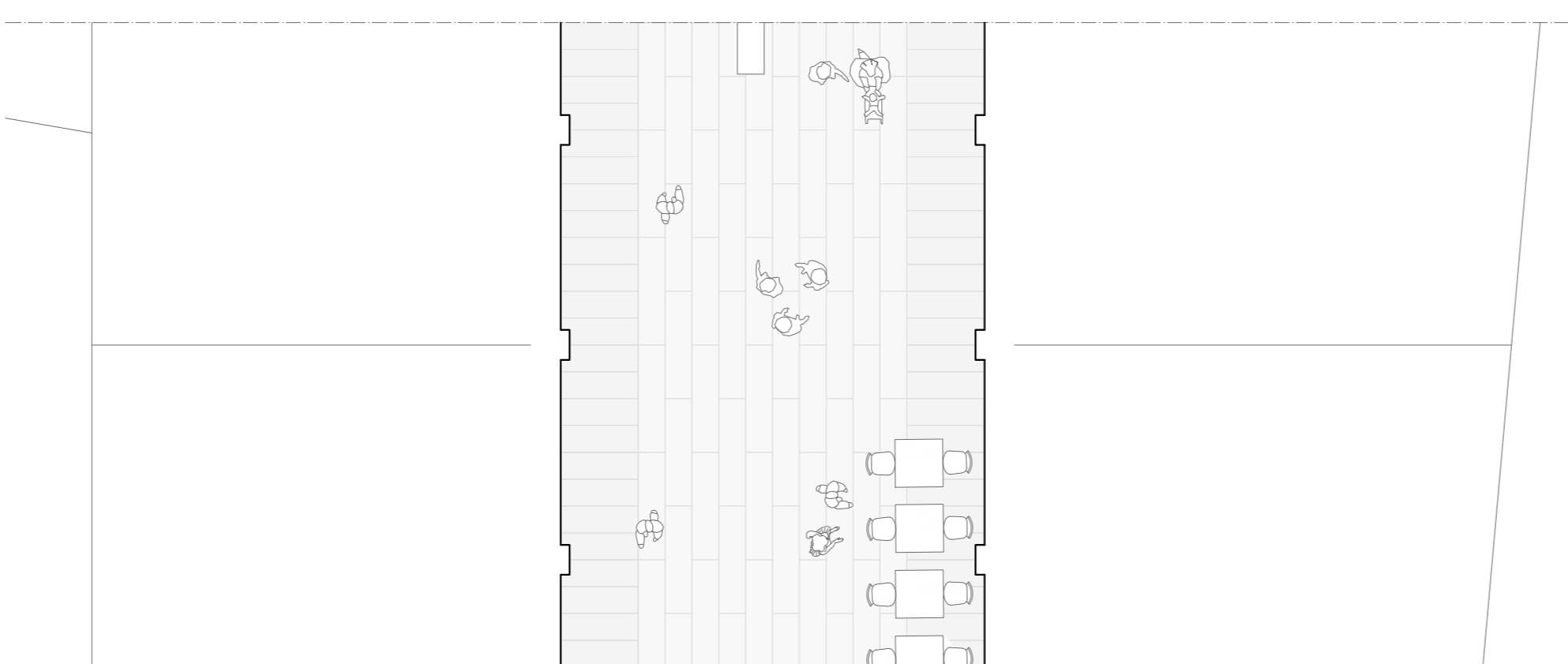
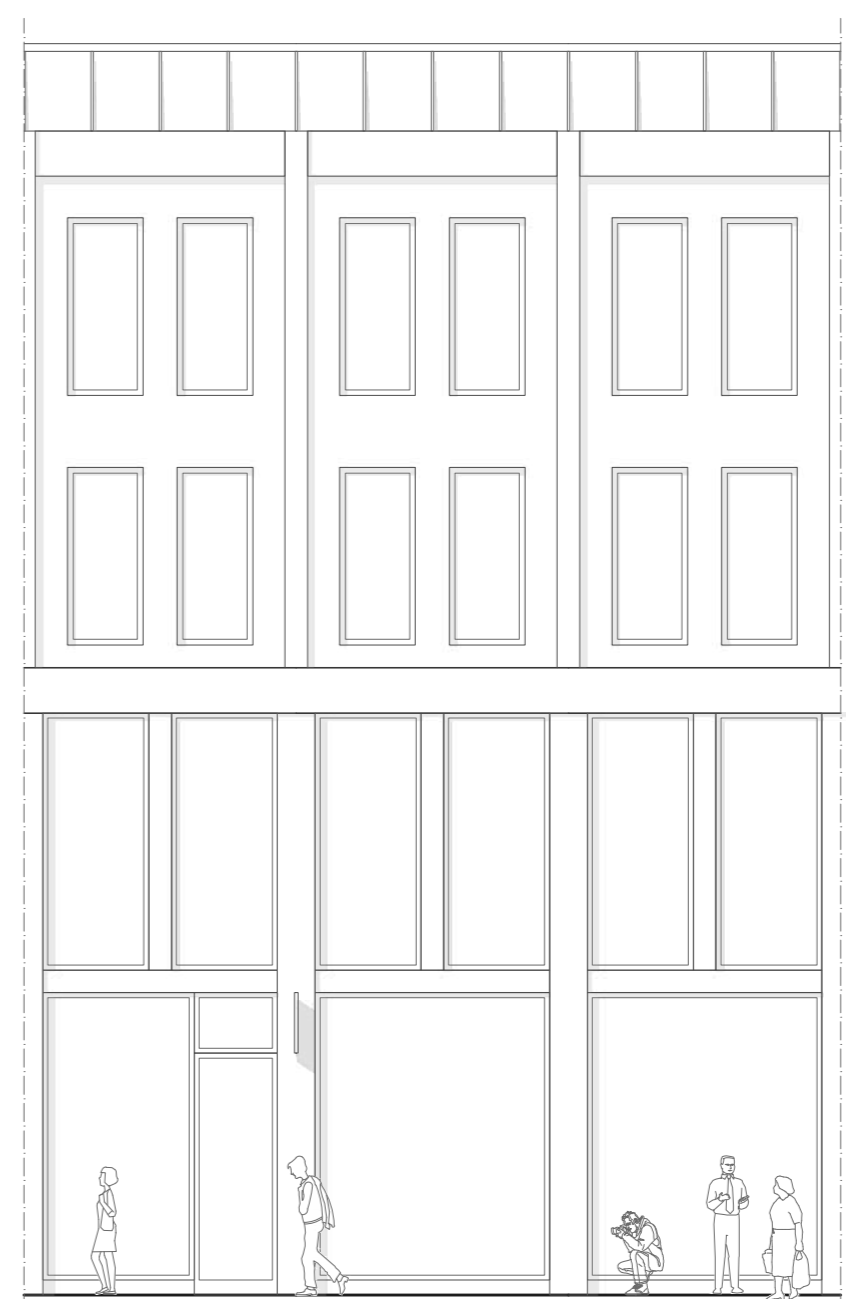
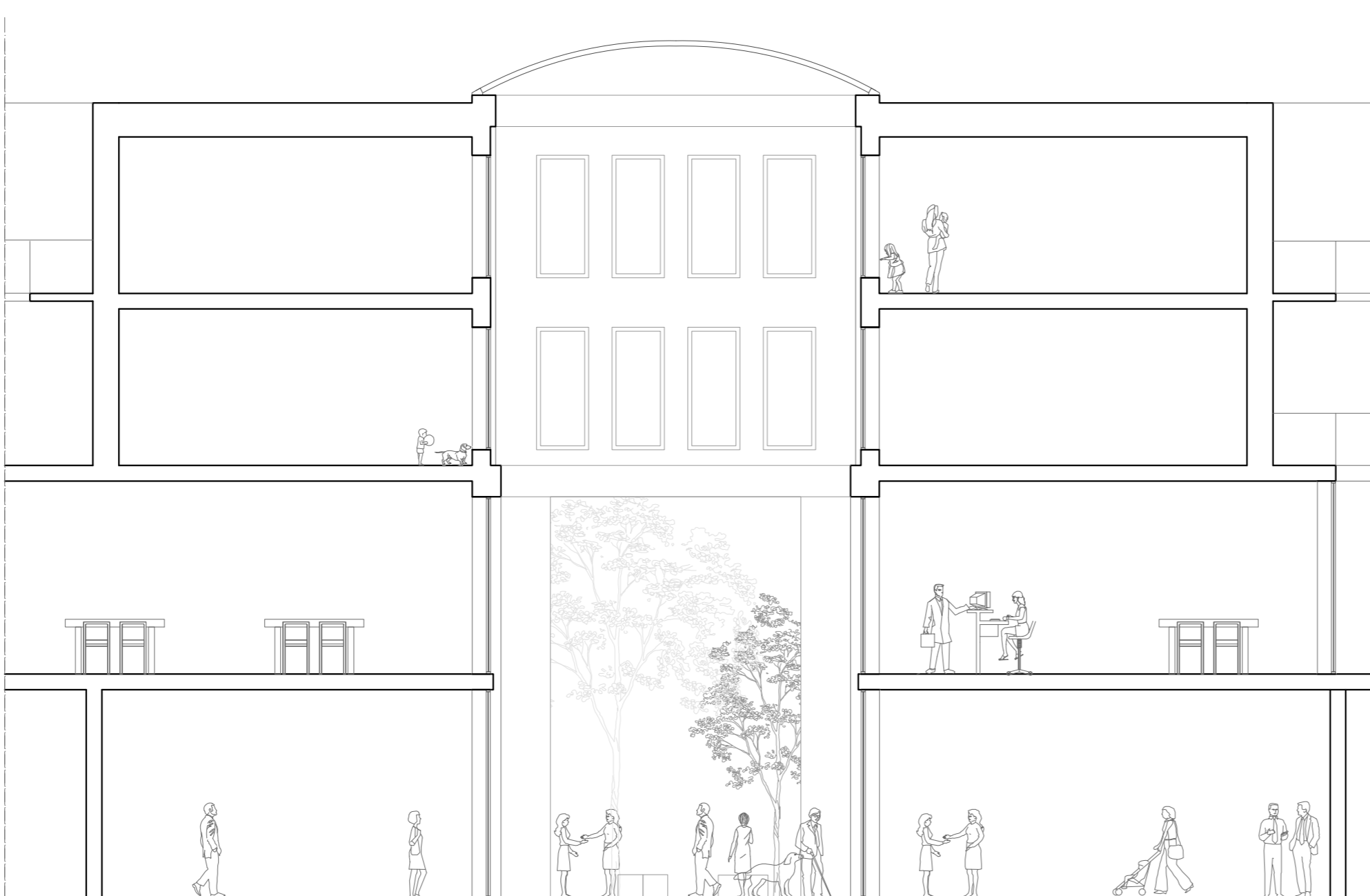


De stadhuis passage





De passage ter hoogte van het stadhuis, burgerzaken  
 Door de gevel van de passage te openen ontstaan er nieuwe ruimtes



De passage ter hoogte van de winkels

