

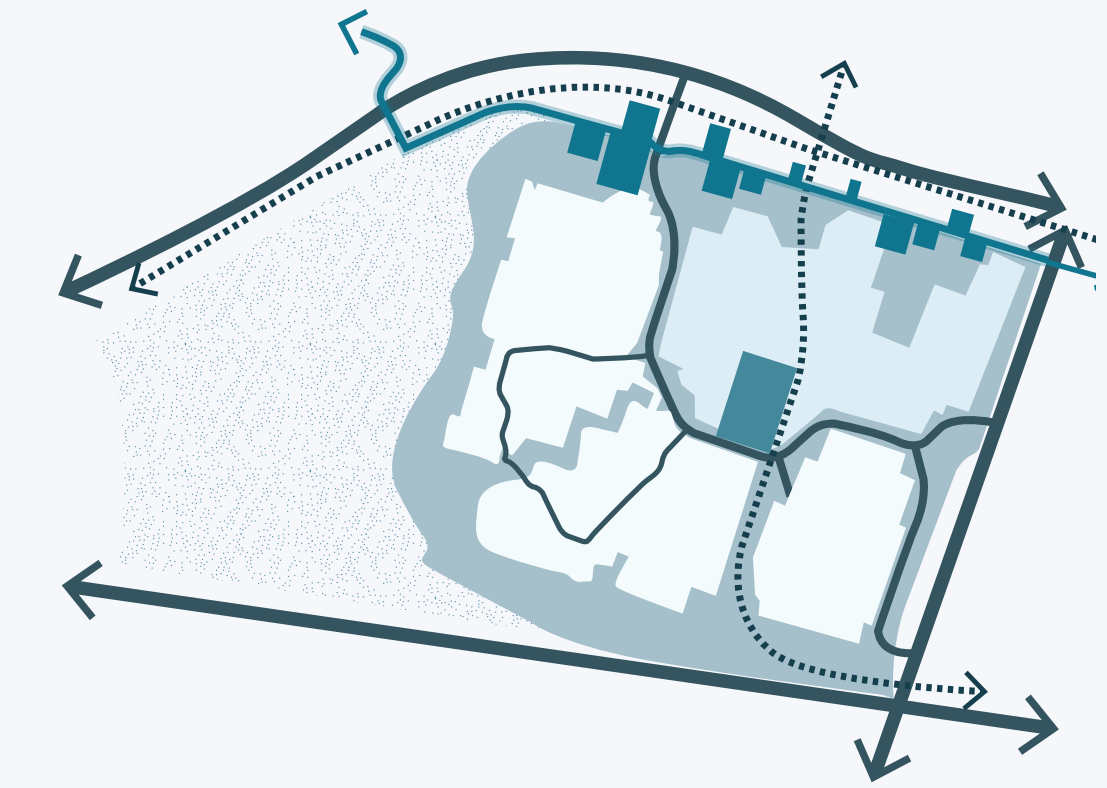
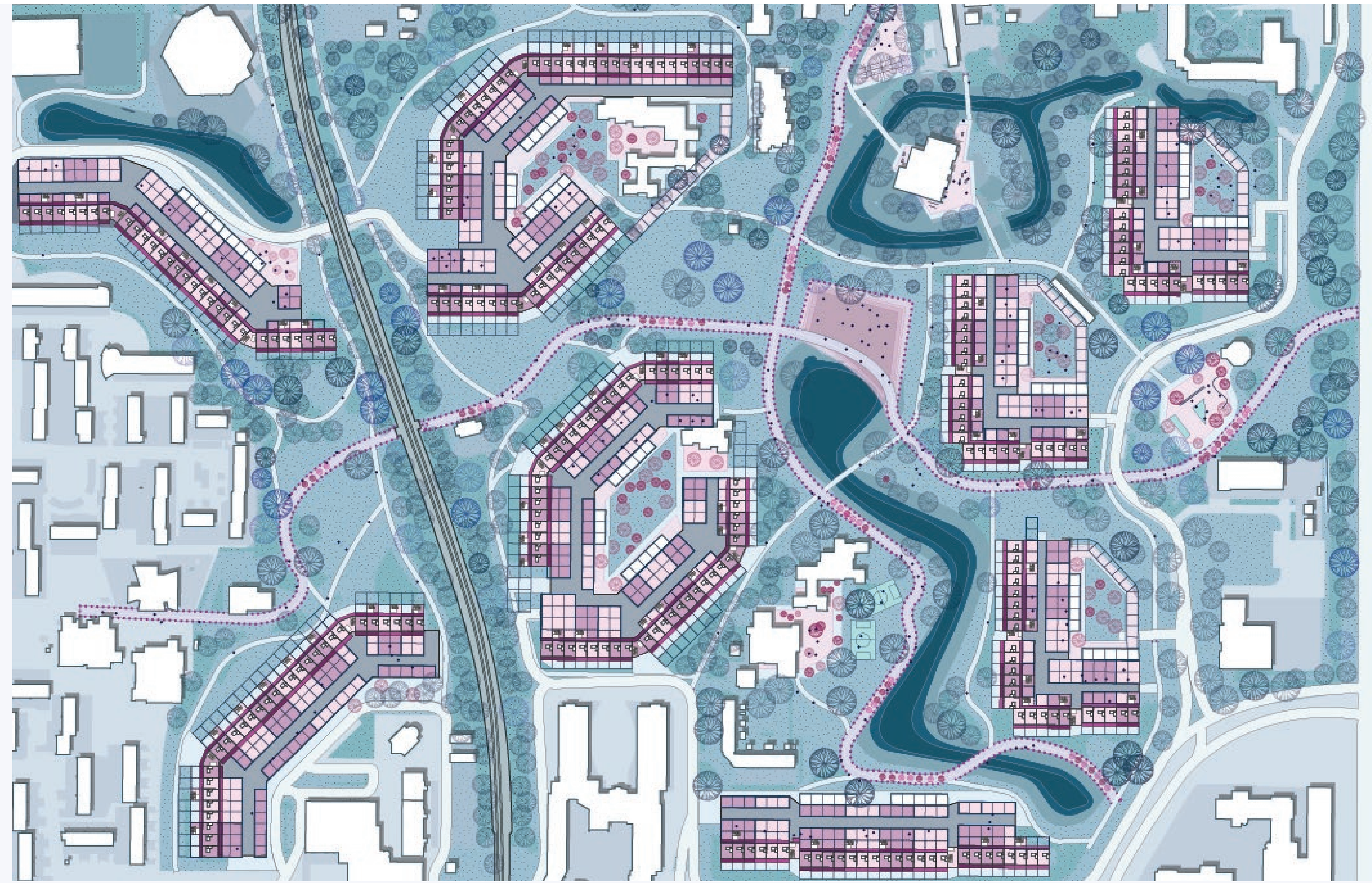
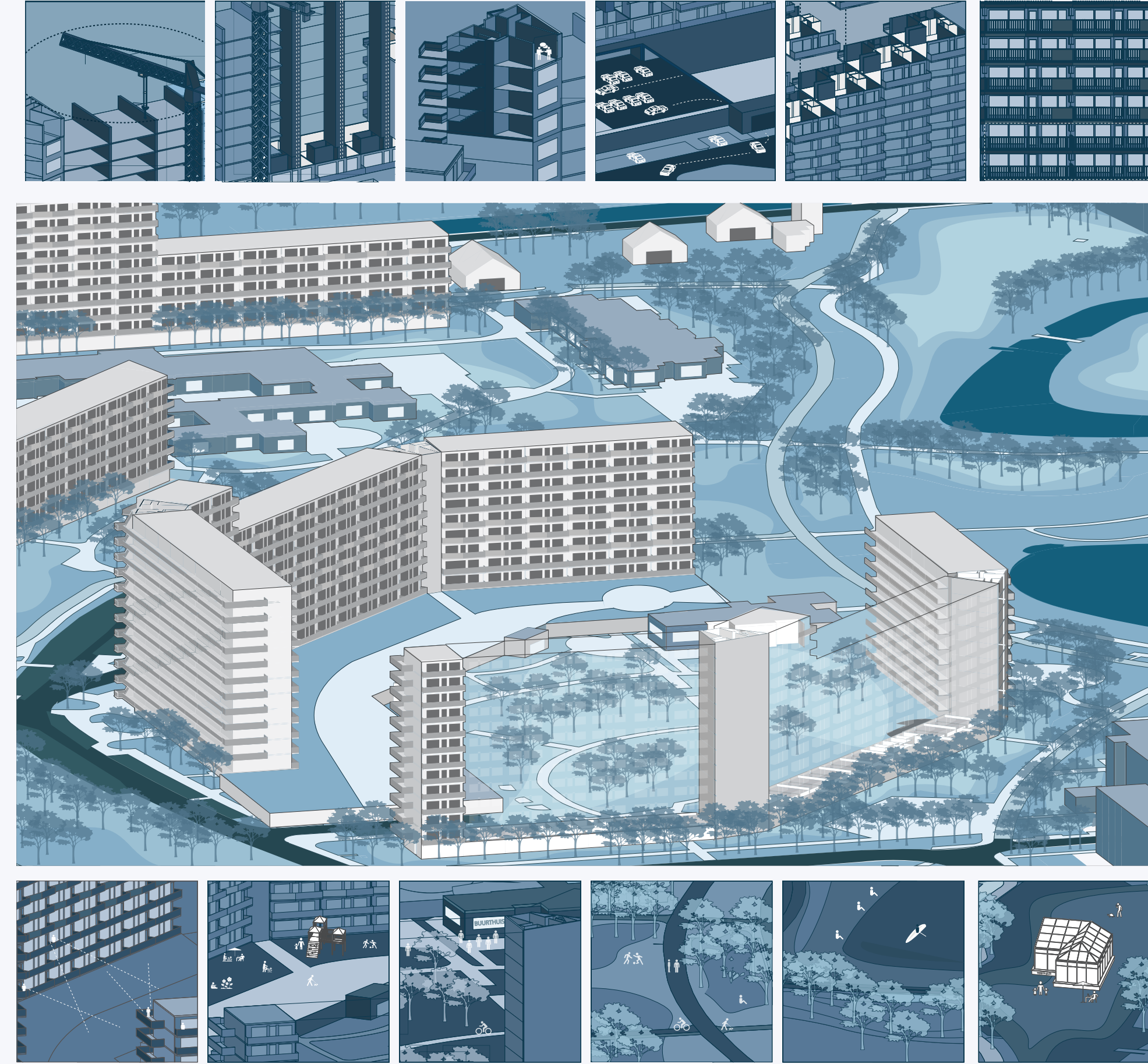
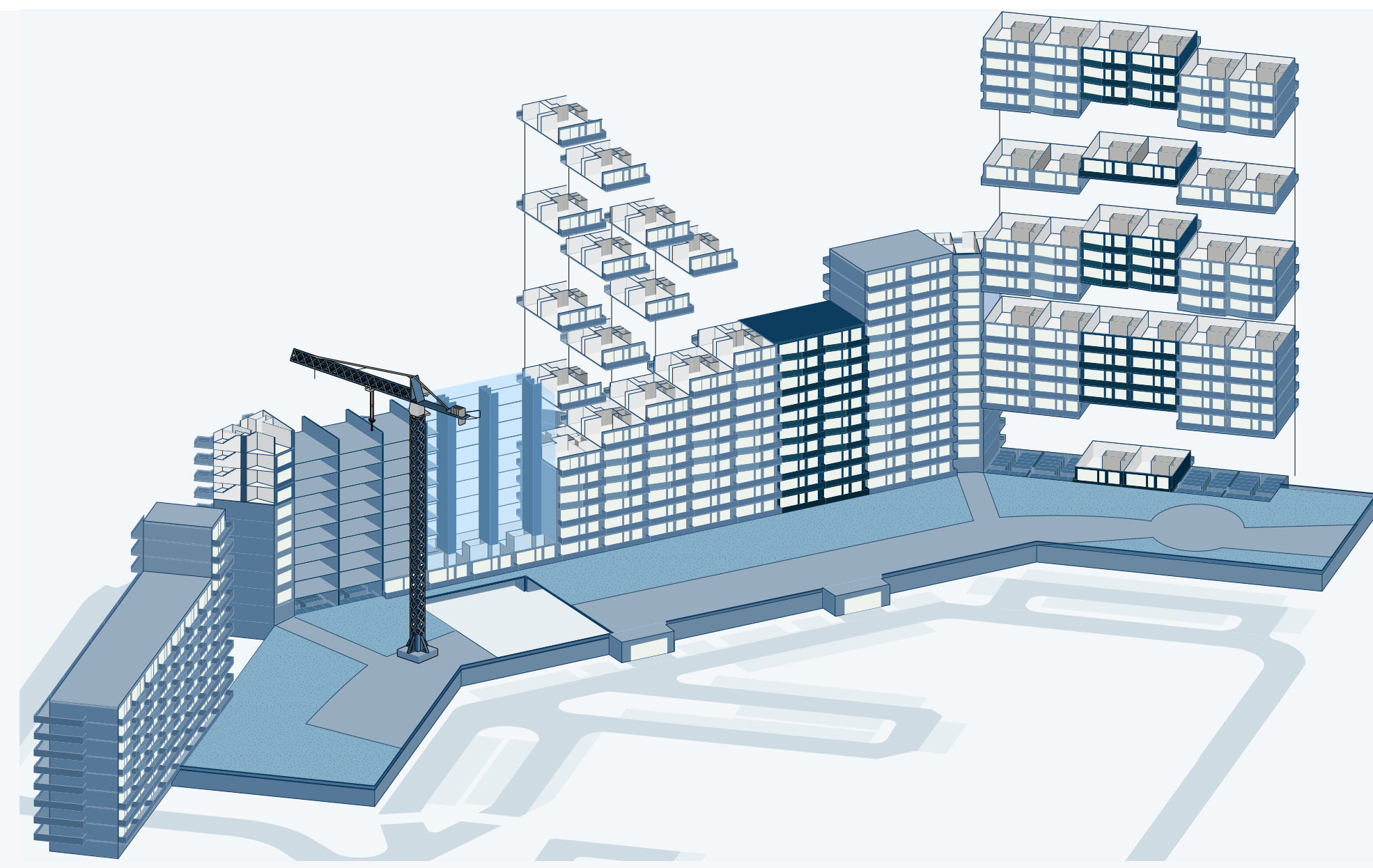
# EEN NIEUW ERA

ERA FLATS \_ BOSSENBURT \_  
LEO DE JONGE ARCHITECTEN

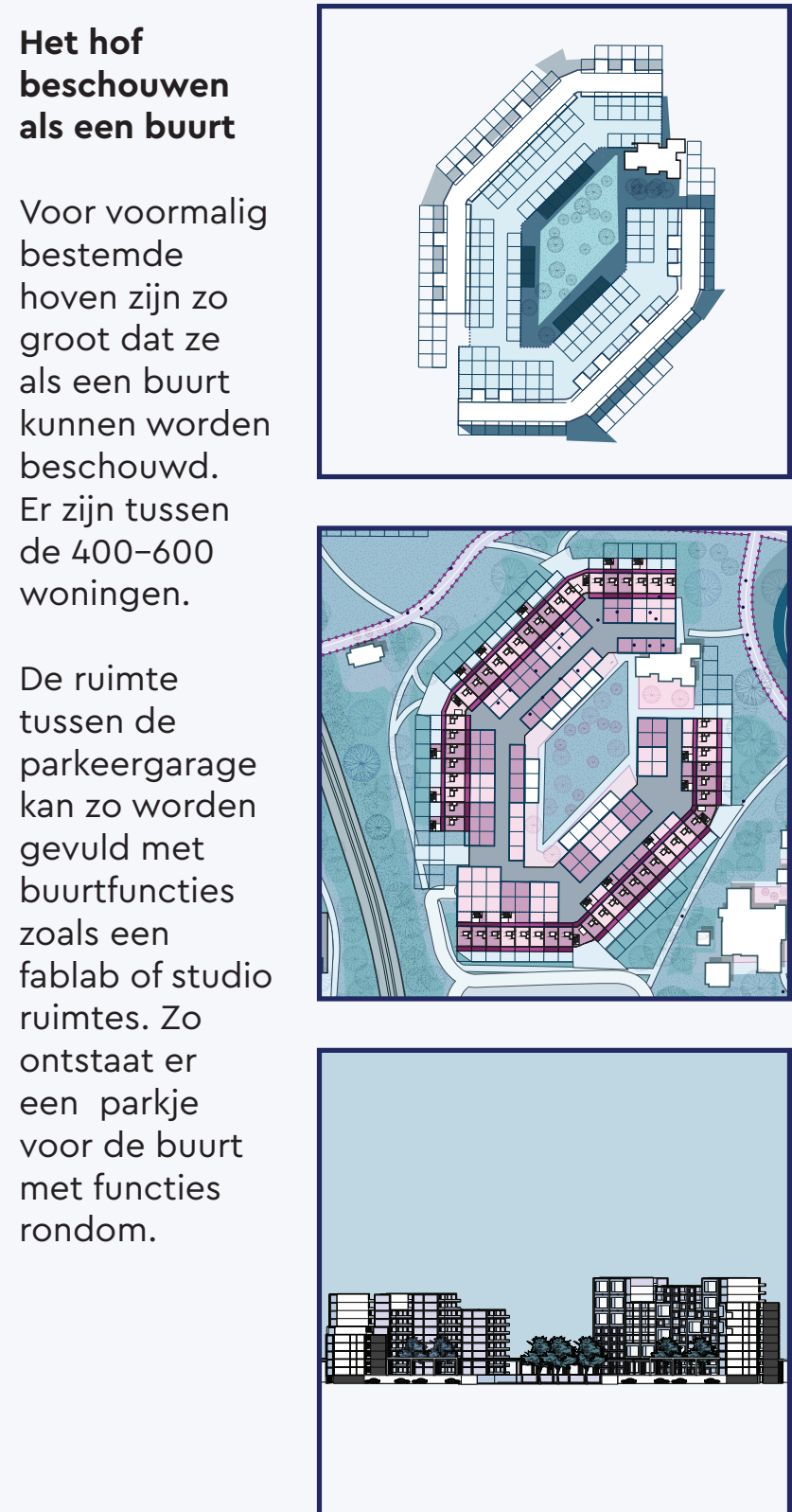
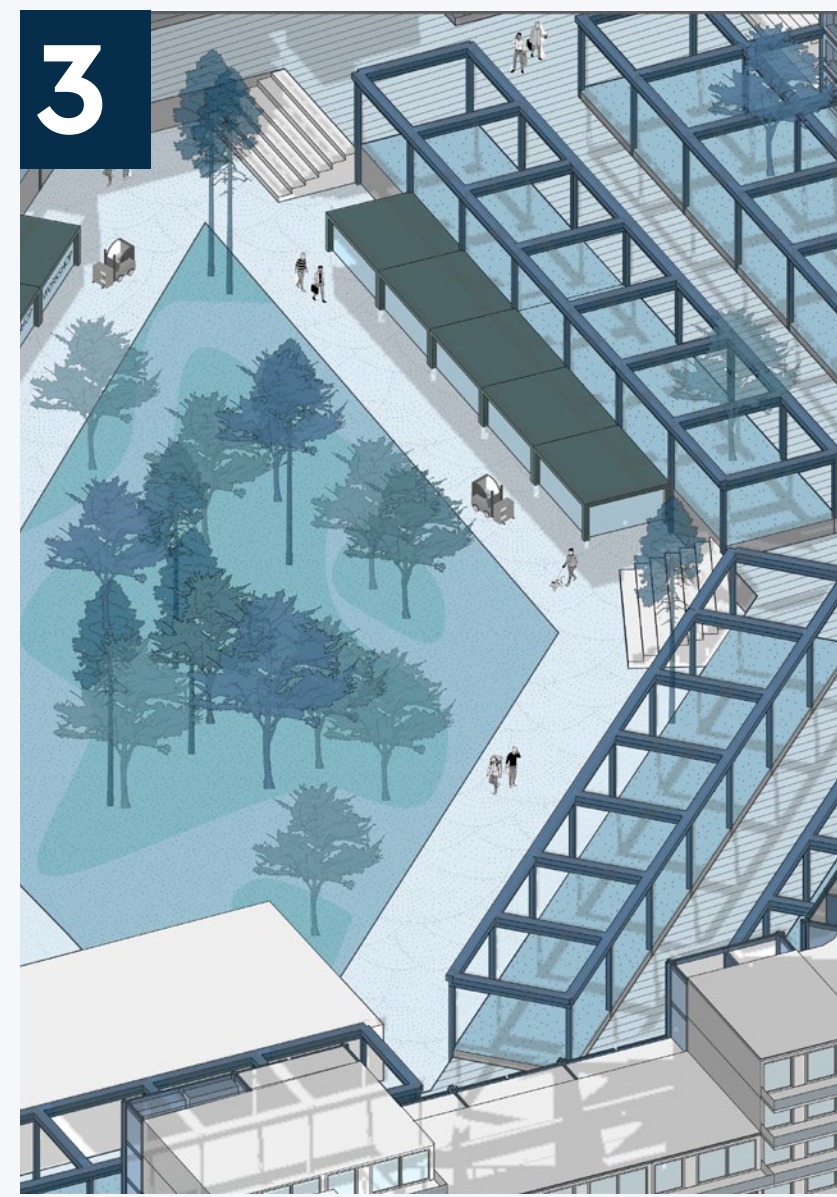
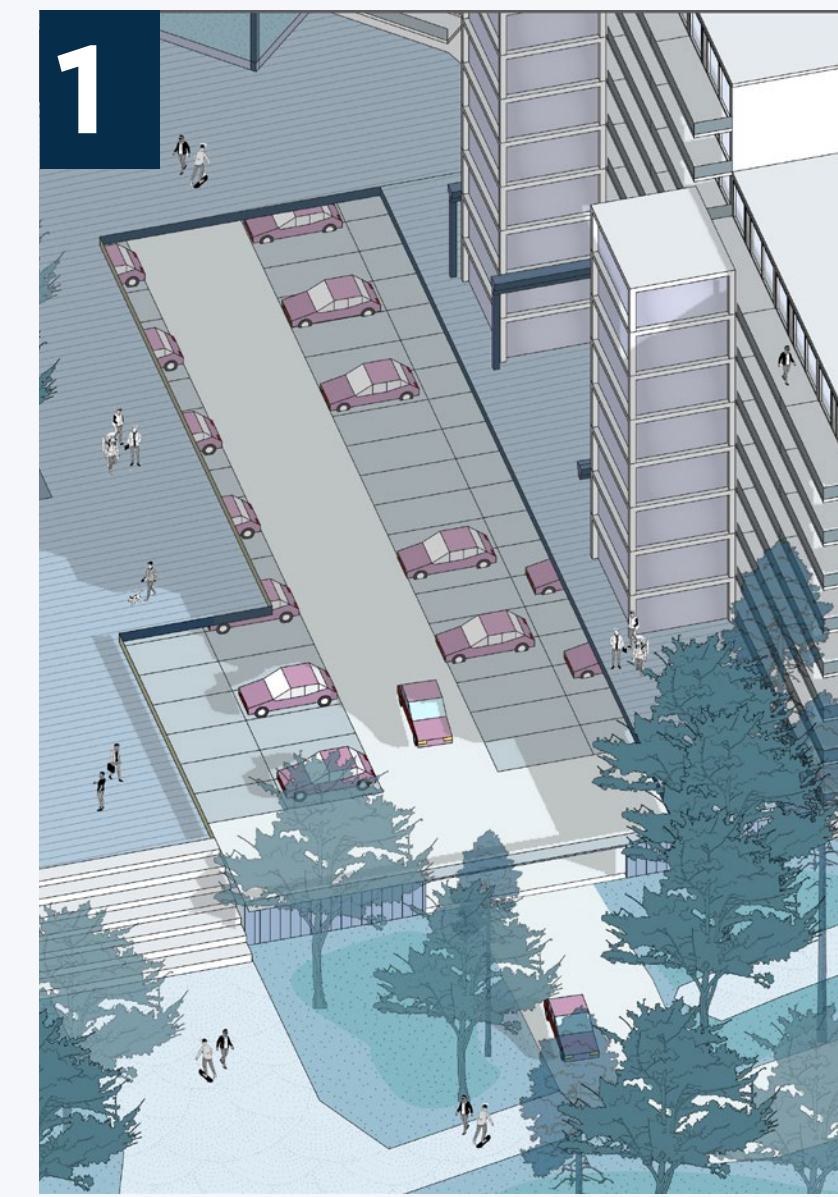
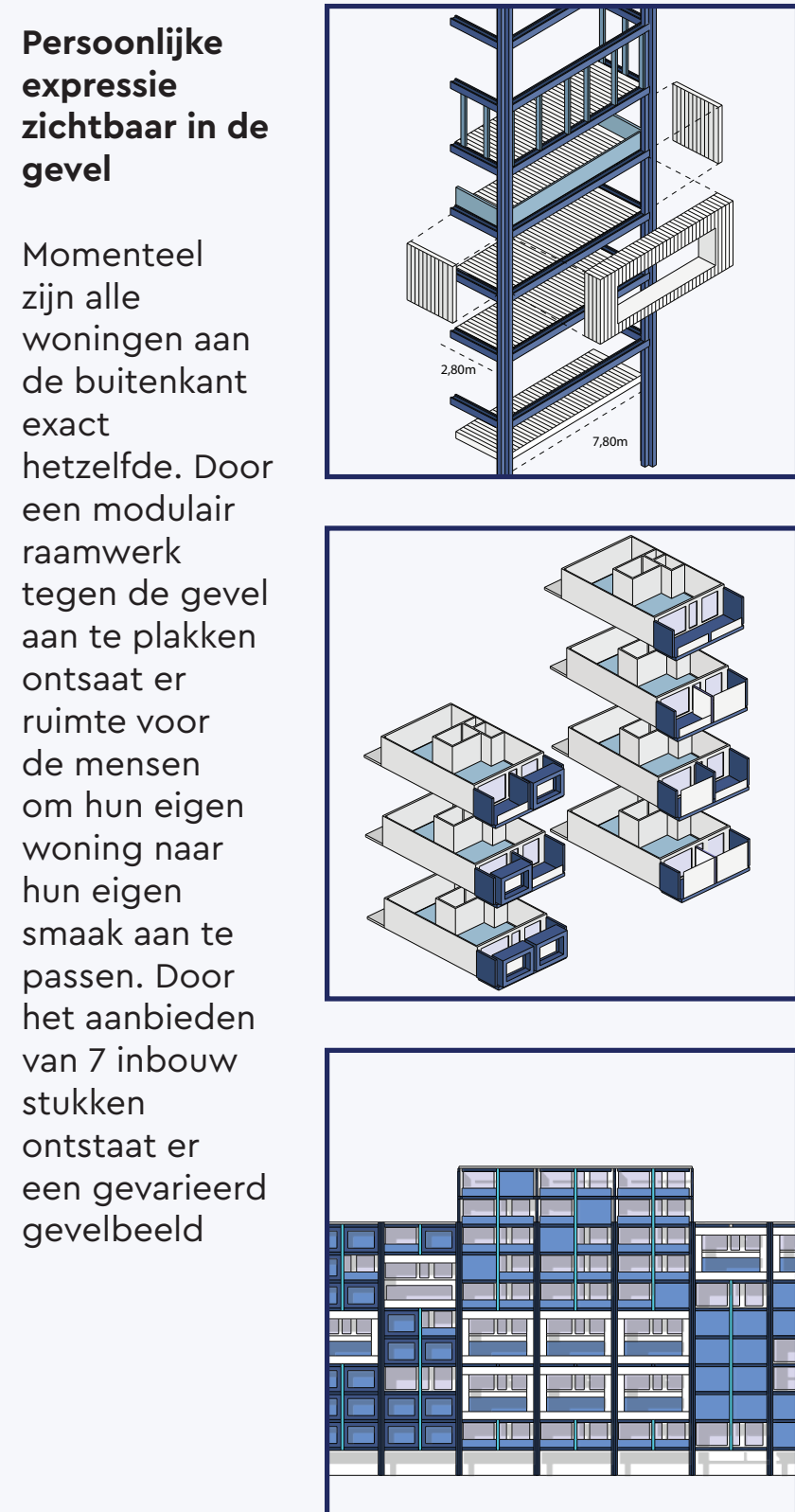
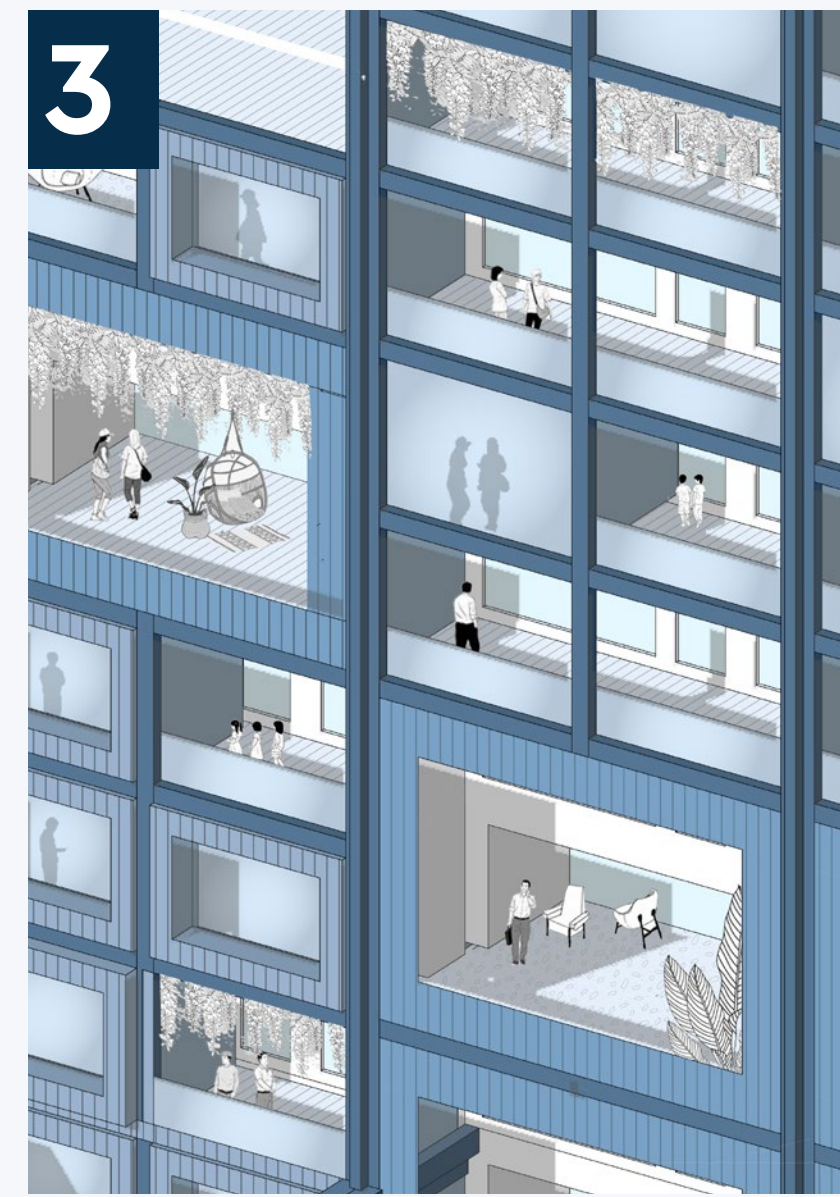
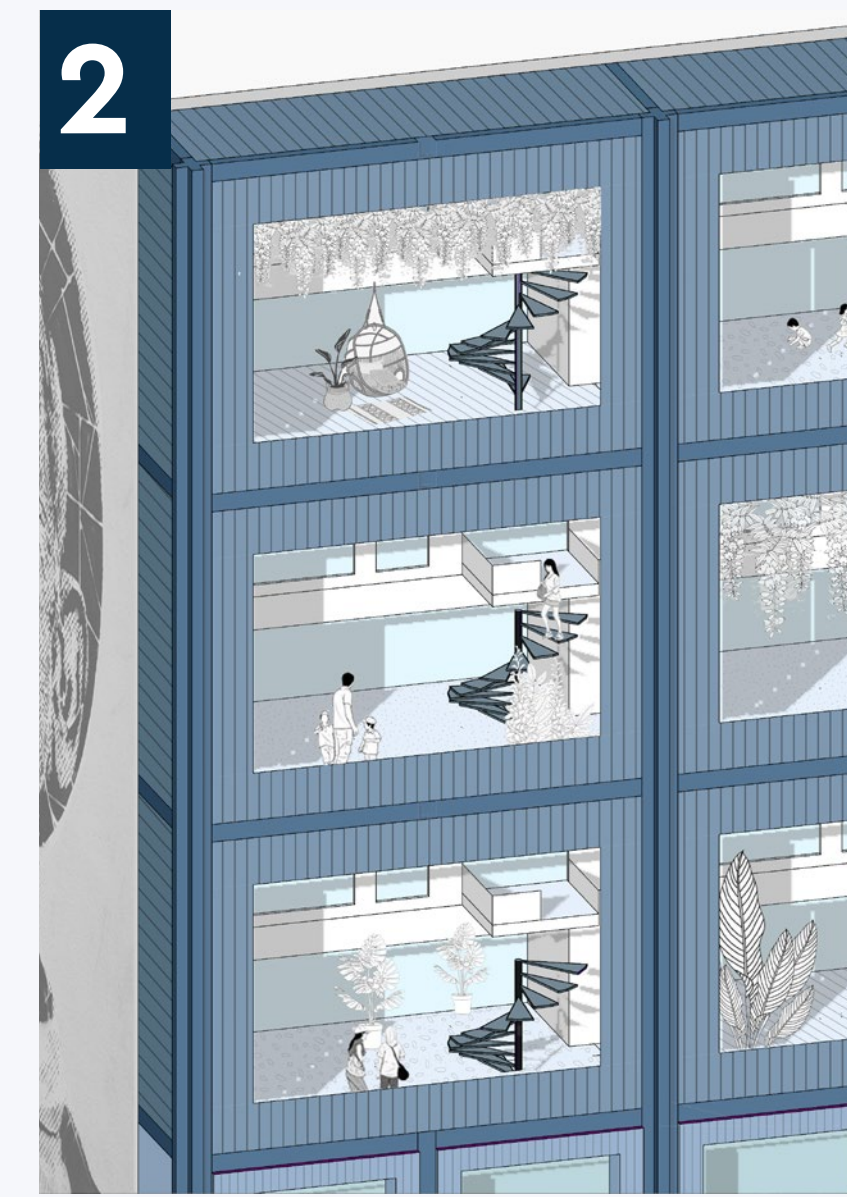
Een nieuw ERA  
Het modulaire bouwsysteem van de ERA flats en het doorlopende landschap zijn de kernkwaliteiten van de bossebuurt en staan icoon voor de nieuwe suburbane stedelijkheid. De experimentele stad kan net als vroeger weer een plek worden voor de randstedelijke pionier. Het verschil is echter dat in het nieuwe ERA niet de stad een experiment aan gaat met de mens. Maar de mens met de stad mag experimenteren. Zo kan een suburbane stad aantrekkelijk worden gemaakt voor de nieuwe randstedeling. Persoonlijke expressie wordt zichtbaar in het straatbeeld en collectieven worden herzien en zo ontstaat er een prettige kleurrijke woonomgeving in een doorlopend landschap.

New Town  
Zoetmeer als New Town is ontworpen om huisvesting te bieden voor de vele mensen die destijds in de radstad wilden wonen. De stad zou modern zijn en aan alle behoeftes van de tijdgeest begin jaren 70 voldoen. Het is was stad die niet naar het verleden kijkt, maar met nieuwe woonconcepten klaar was voor de toekomst. De inwoners van de New Town waren Randstedelijke pioniers opzoek naar experiment. Samen moesten zij de stad tot leven brengen.

Geforceerde collectiviteit  
Door de het rigide ontwerp van de stedenbouwkundigen werd vanaf begin jaren 70 de wijkgedachte er bij de bewoners ingedrukt. Verschillende homogene buurten vormen samen een uitstekende woonwijk. Een woonwijk die praktisch is ontworpen en gericht op een uitstekende ontsluiting met de rest van de Radstad. Zo kan je zonder problemen werken in Den Haag of in het weekend naar het centrum van Rotterdam gaan. In het hart van de wijk is een voorzieningencluster. Het wijkcentrum is bedoeld voor de inwoners van de betreffende buurten die samen de wijk vormen. Deze mensen kunnen hier hun dagelijkse boodschap doen. Dit zou de plek moeten zijn waar de bewoners van de verschillende buurten samenkomen en de gevarieerde woon wijken zichtbaar moesten worden. De buurten zijn homogeen. Dat wil zeggen ontworpen voor dezelfde mensen met de zelfde behoeftes en sociale economische klasse. Het idee was door deze mensen bij elkaar te zetten, er snel gemeenschapsgevoel zou ontstaan.



## Nieuwe collectieven



## Het hof als buurt

## Een doorlopend landschap

