

# DE VERBINDENDE POORT

Eindpresentatie

Fatima Eloussari

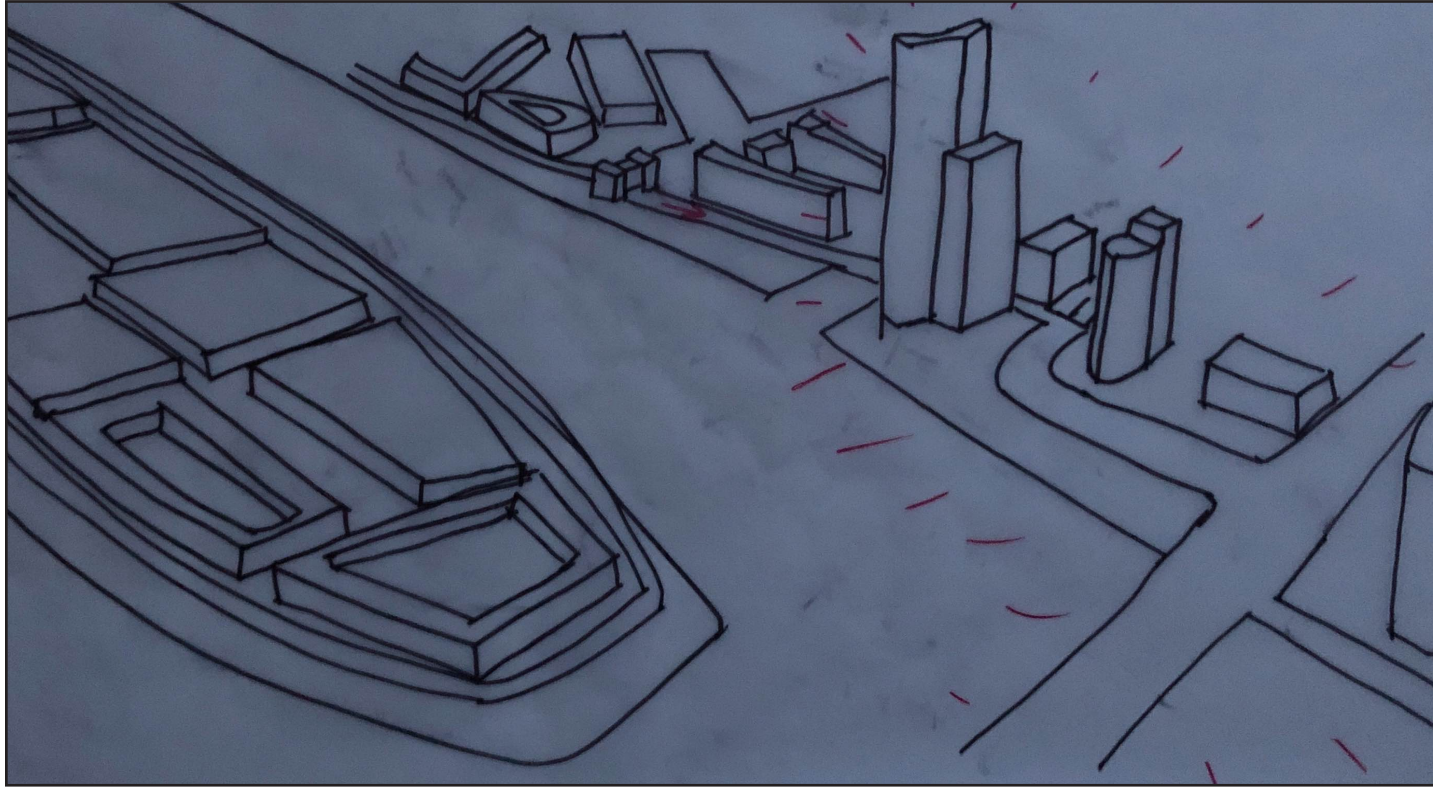
// FASCINATIE

VERBINDEN VAN OUD & NIEUW

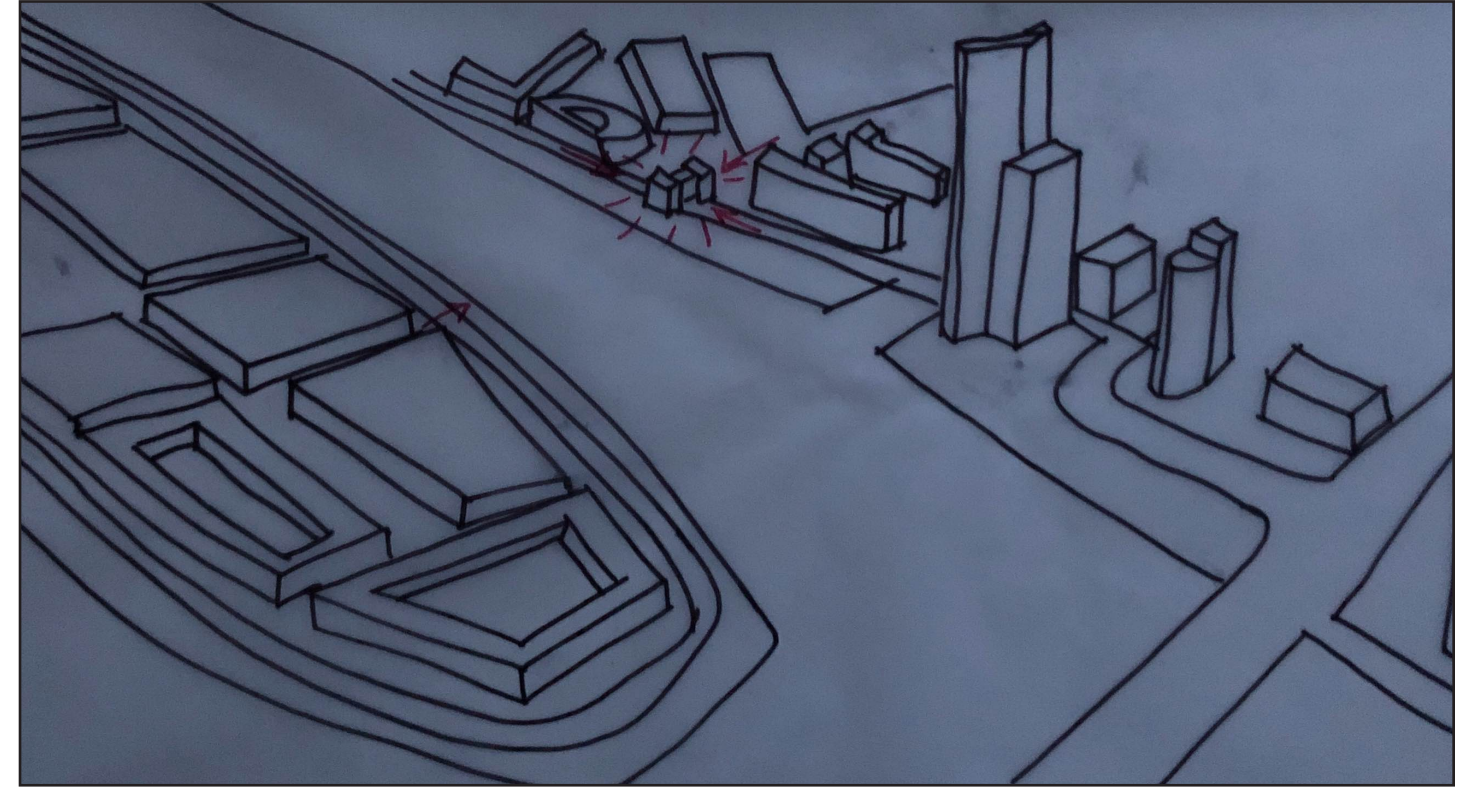




## // ANALYSE POORTGEBOUW IN OMGEVING



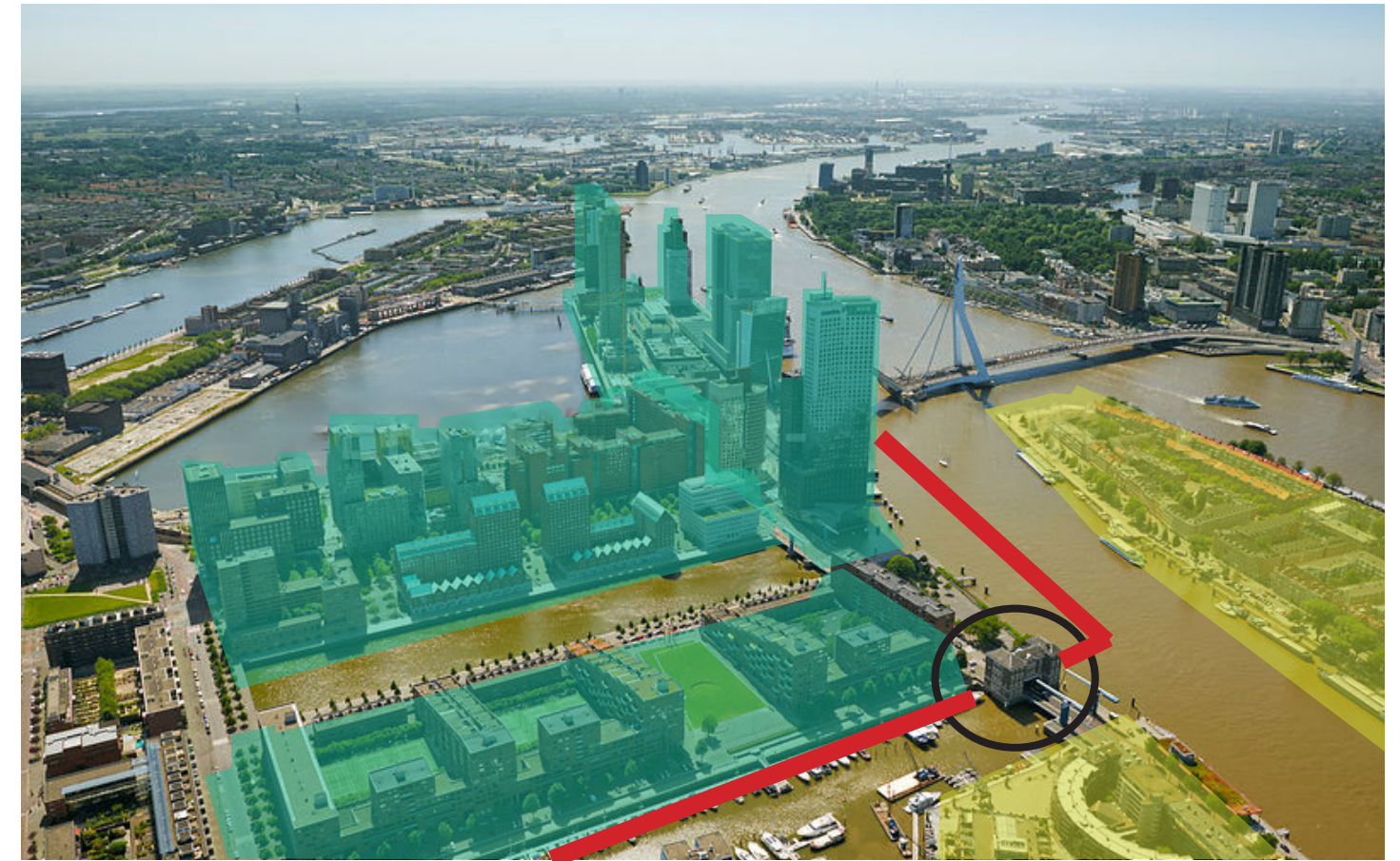
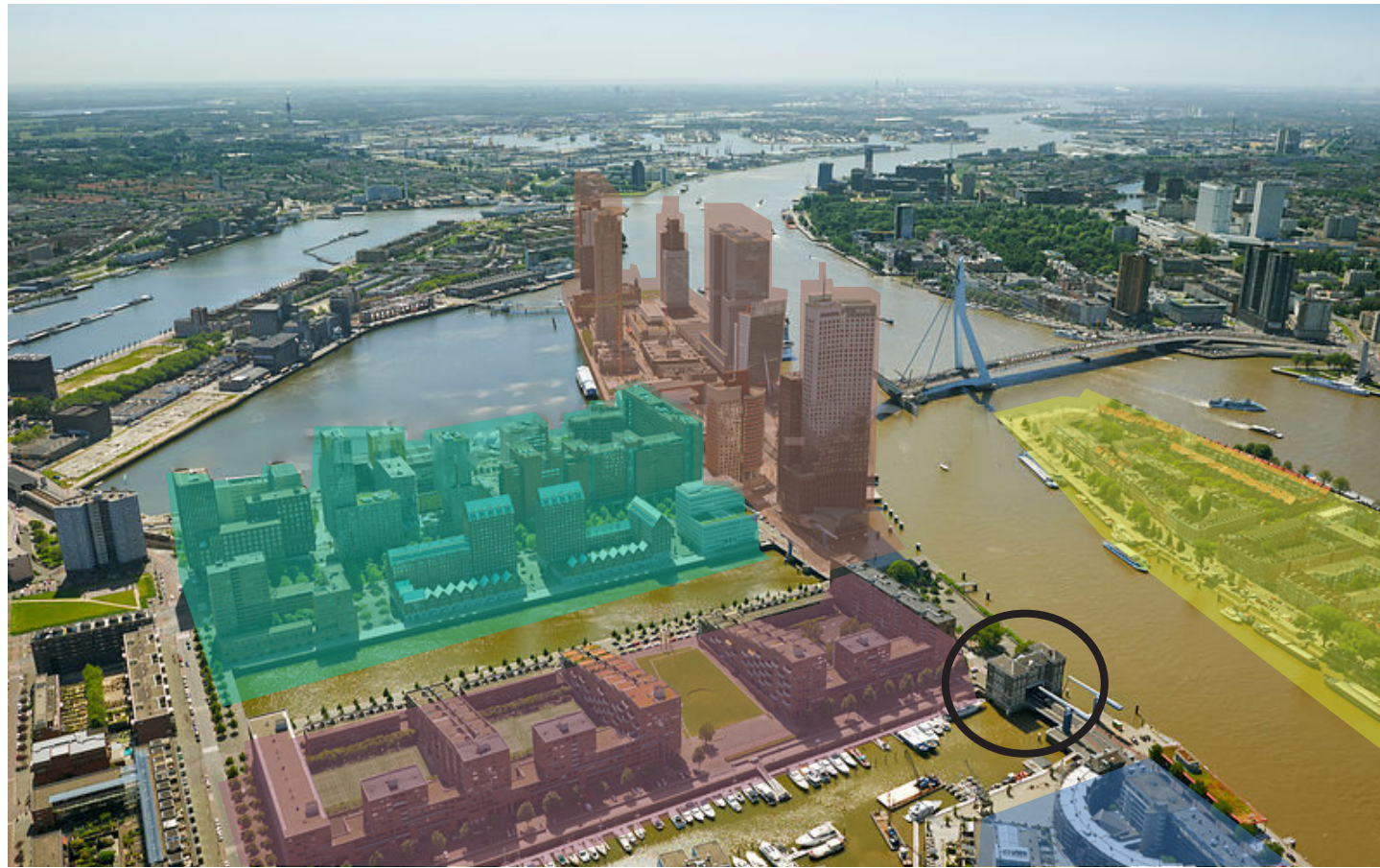
// Geen verbinding met de omgeving. De focus vooral op de Wilhelminapier.









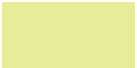

// Het Poortgebouw verbinden met de omgeving. De focus naar het Poortgebouw brengen en de verbinding met de wijk te maken.



# // ANALYSE OUD & NIEUW



-  Wilhelminapier  
Gebouwd tussen 2000 - 2013  
Meeste gebouwen na 2000 gebouwd
-  Zuidkade  
Gebouwd tussen 2002 - 2010
-  Landtong  
Gebouwd tussen 1994 - 1998
-  Entrepot  
Gebouwd tussen 1879 - 1995  
Meeste gebouwen rond 1880
-  Noordereiland  
Gebouwd tussen 1982 - 1994  
Meeste gebouwen rond 1980

-  Nieuw
-  Oud
-  Scheiding oud-nieuw

// De rode lijn geeft aan waar ik vind dat de scheiding tussen oud en nieuw zich bevindt. Het poortgebouw bevindt zich exact op die lijn. Hierdoor is het Poortgebouw de perfecte verbinding tussen oud en nieuw in de omgeving.

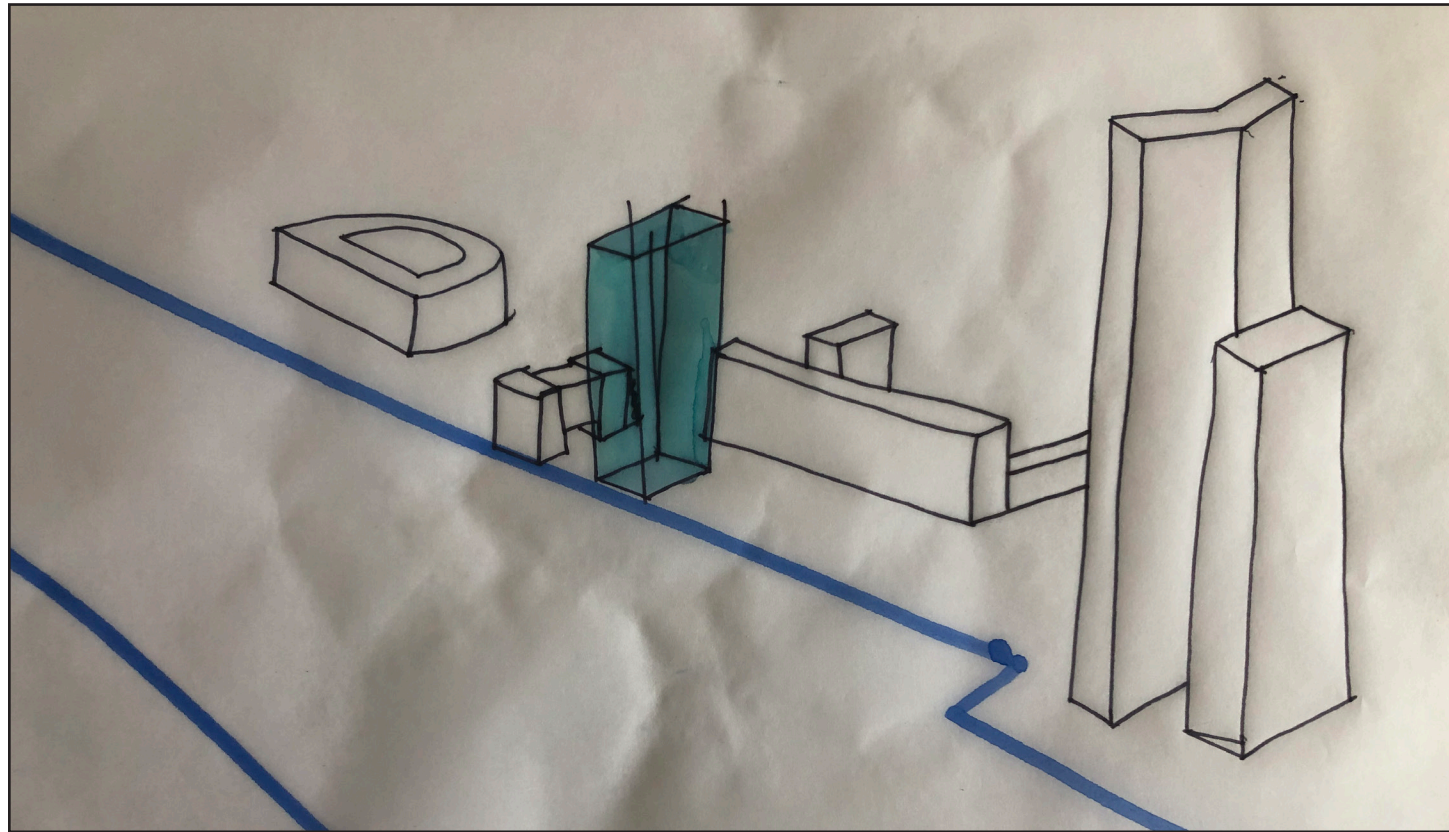


// CONCEPT

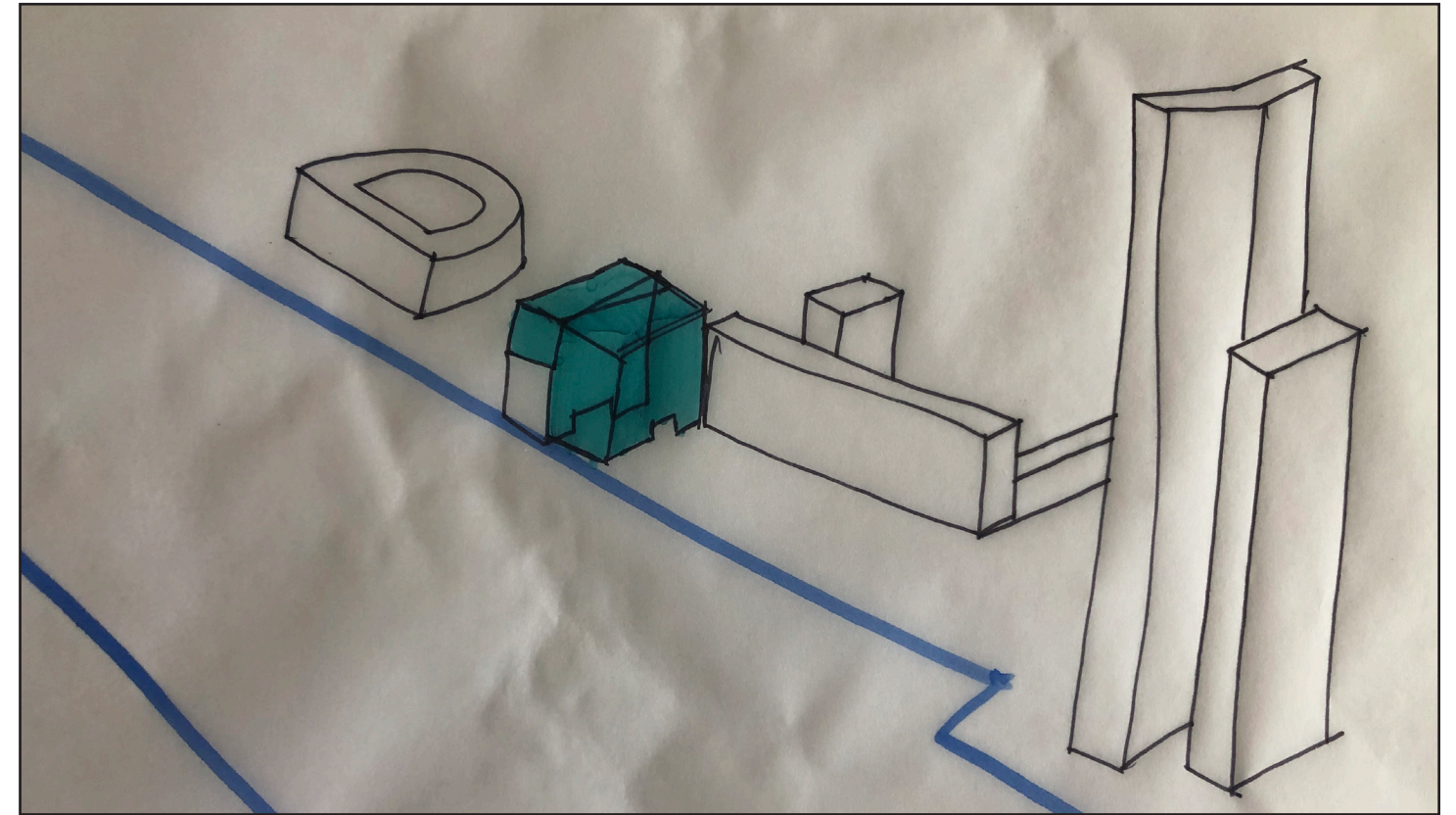




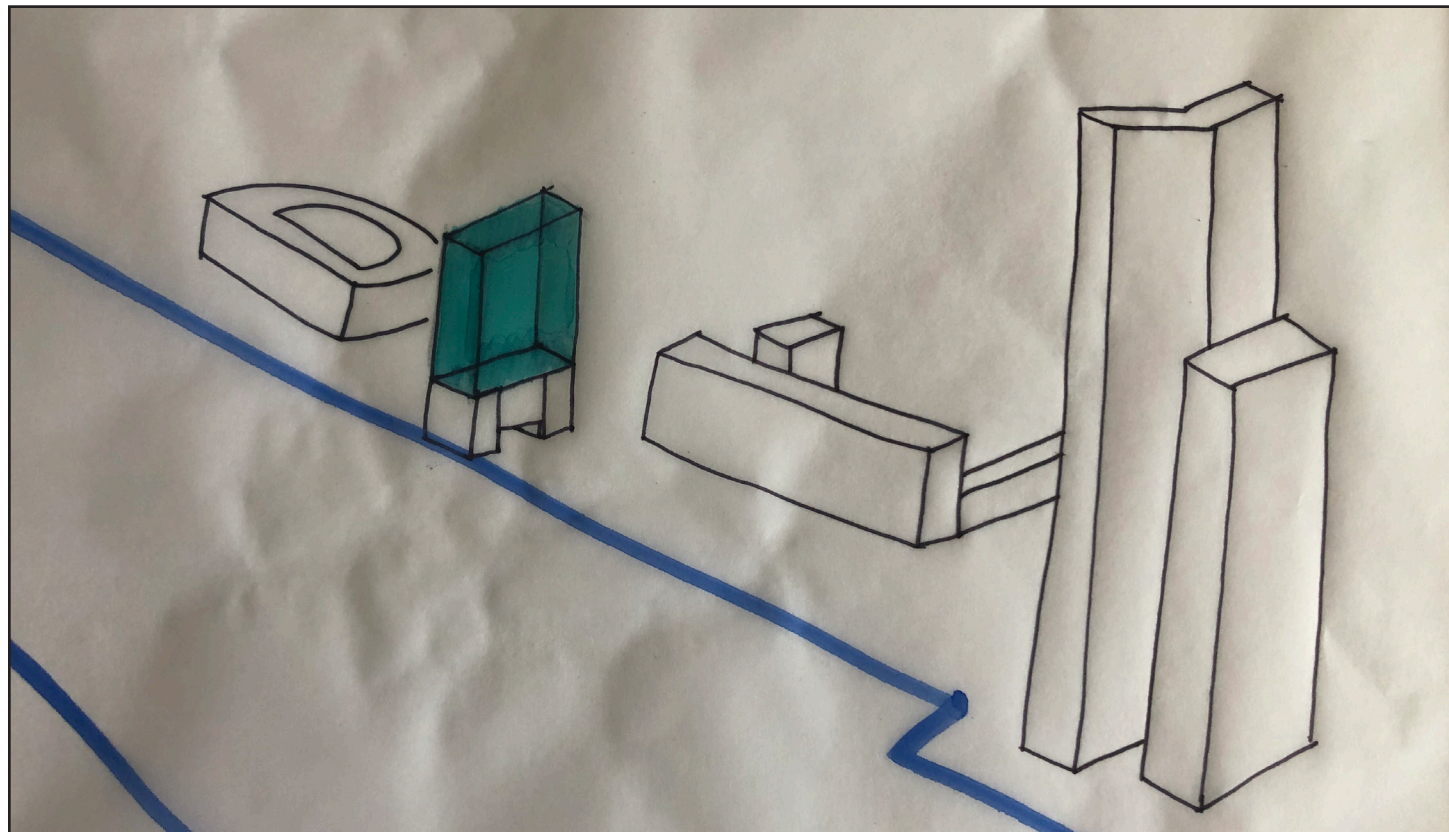
## // STEDELIJKE INPASSING



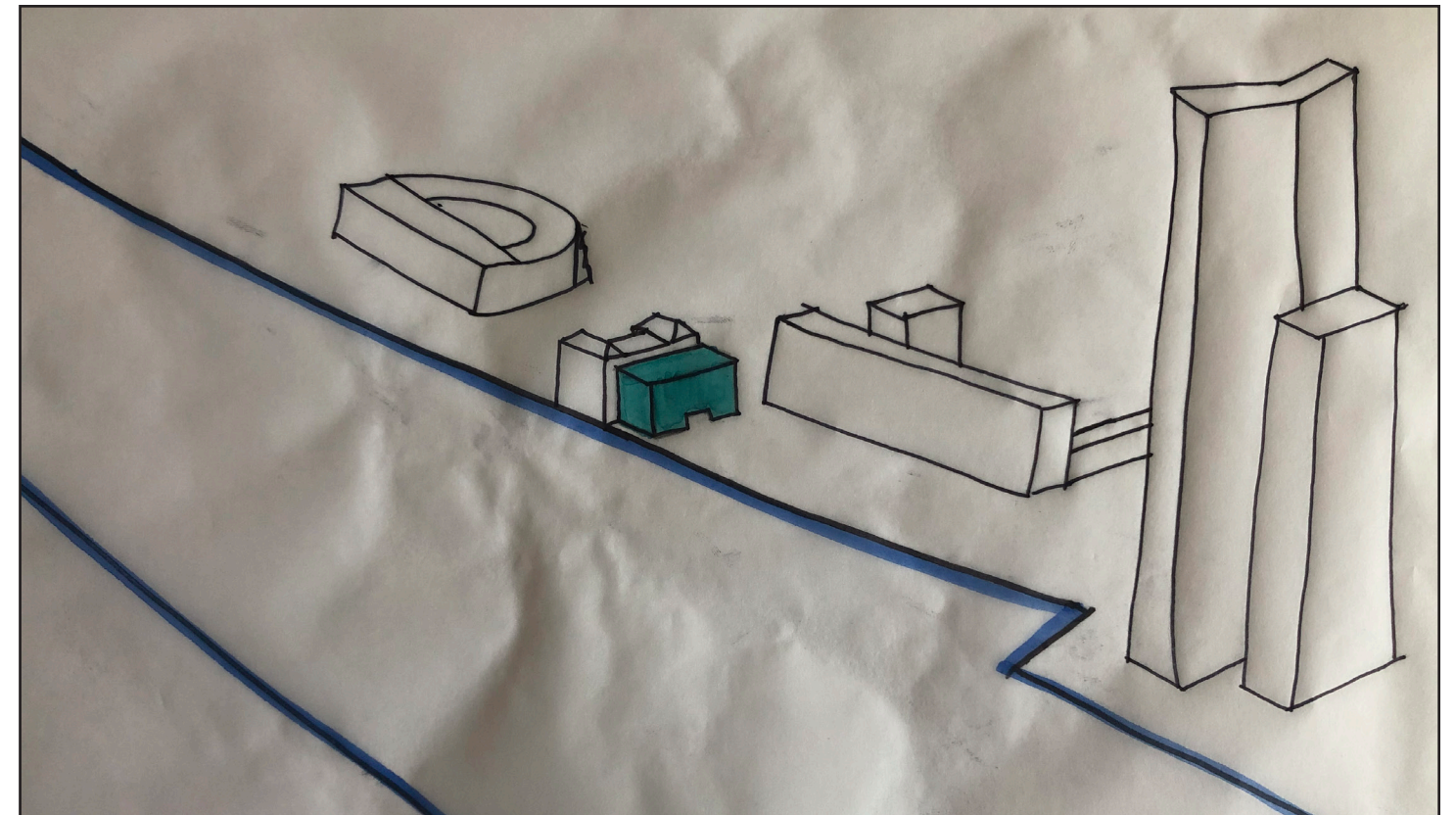
// Twee losstaande panden: oud en nieuw ook scheiden in de panden.



// De hoogte en breedte in: het Poortgebouw optoppen en uitbreiden aan één zijde.



// De hoogte in: het Poortgebouw optoppen.

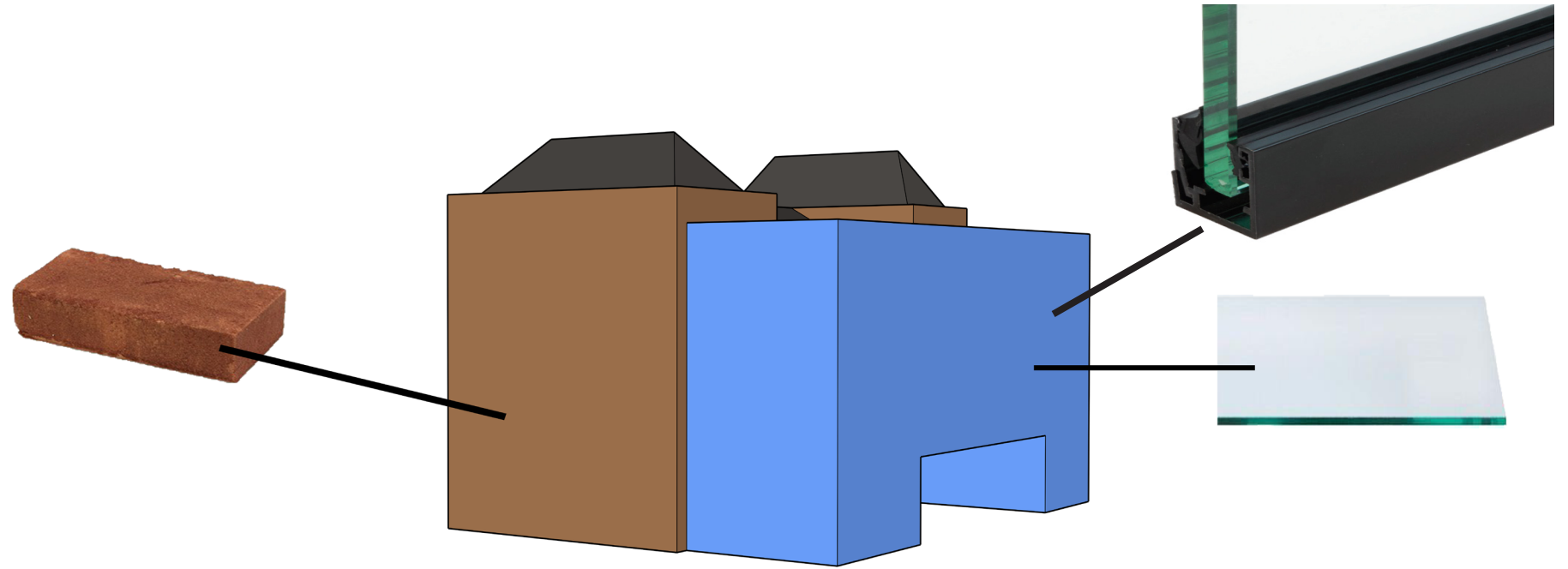


// De breedte in: een echte verbinding maken tussen nieuw en oud en zo het Poortgebouw in verbinding brengen met de omgeving. Nieuw en oud komen hier d.m.v. het Poortgebouw samen in de wijk. De verbindende poort van twee werelden.

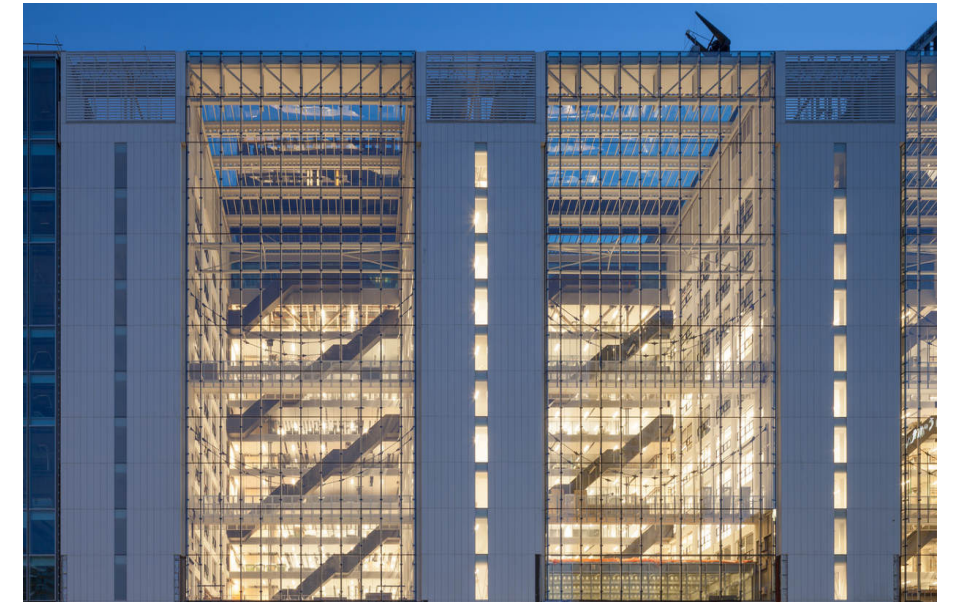


# //MATERIALIZATIE

- // Glas (nieuw)
- // Baksteen (oud)
- // Zwart aluminium profiel
- // Lichte gewicht uitstraling waarbij de gevel een belangrijke rol speelt
- // Staat wel stevig op de grond
- // Een eyecatcher die opvalt in de wijk



// Ministeries van Buitenlandse Zaken te Den haag



// Ministeries van Buitenlandse Zaken te Den haag

## // Referenties



// Music school te Louviers



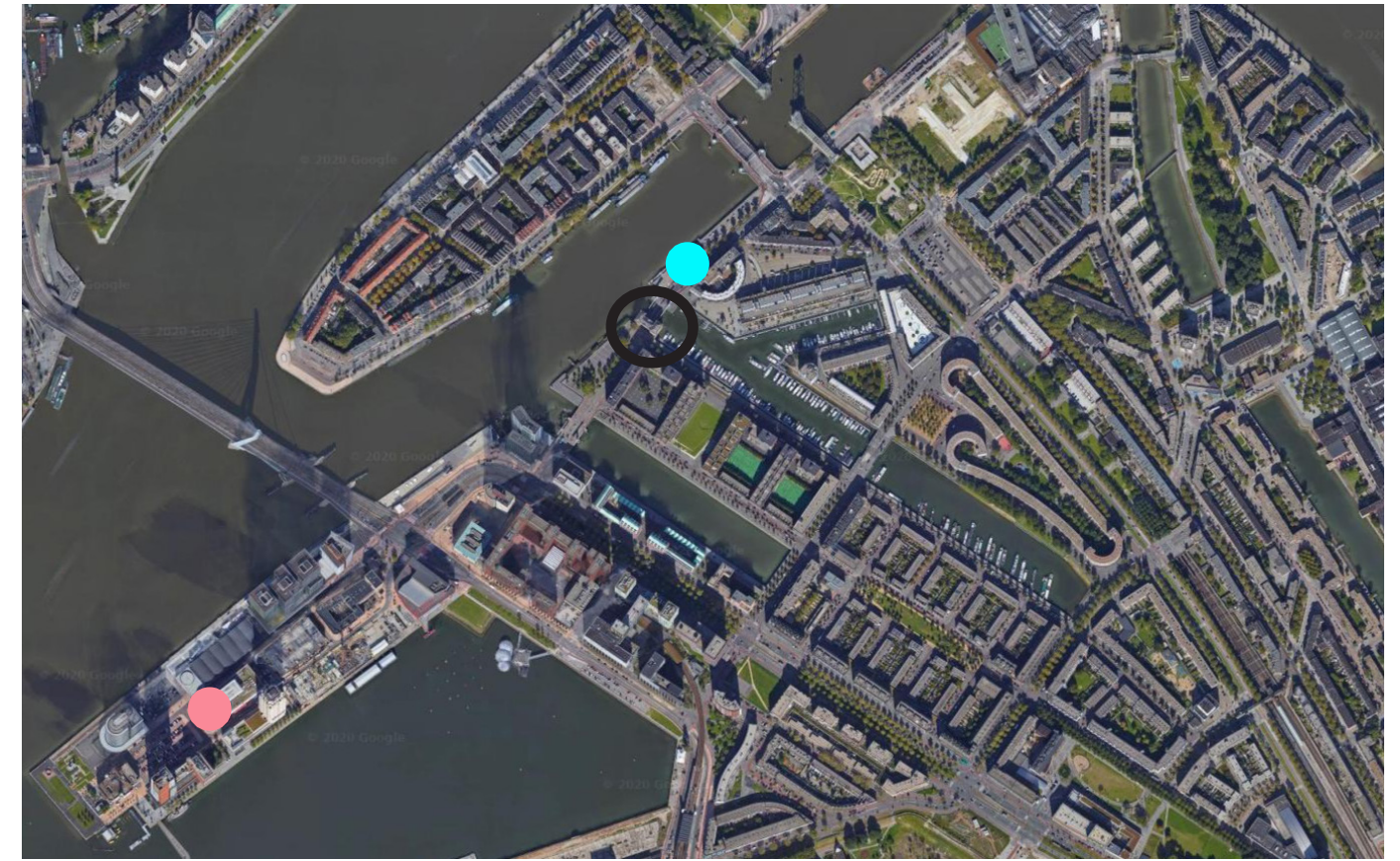
// Music school te Louviers





## // ANALYSE JEUGDACTIVITEITEN



-  Hogeschool
-  BSO & Peuterspeelzaal
-  Basisonderwijs

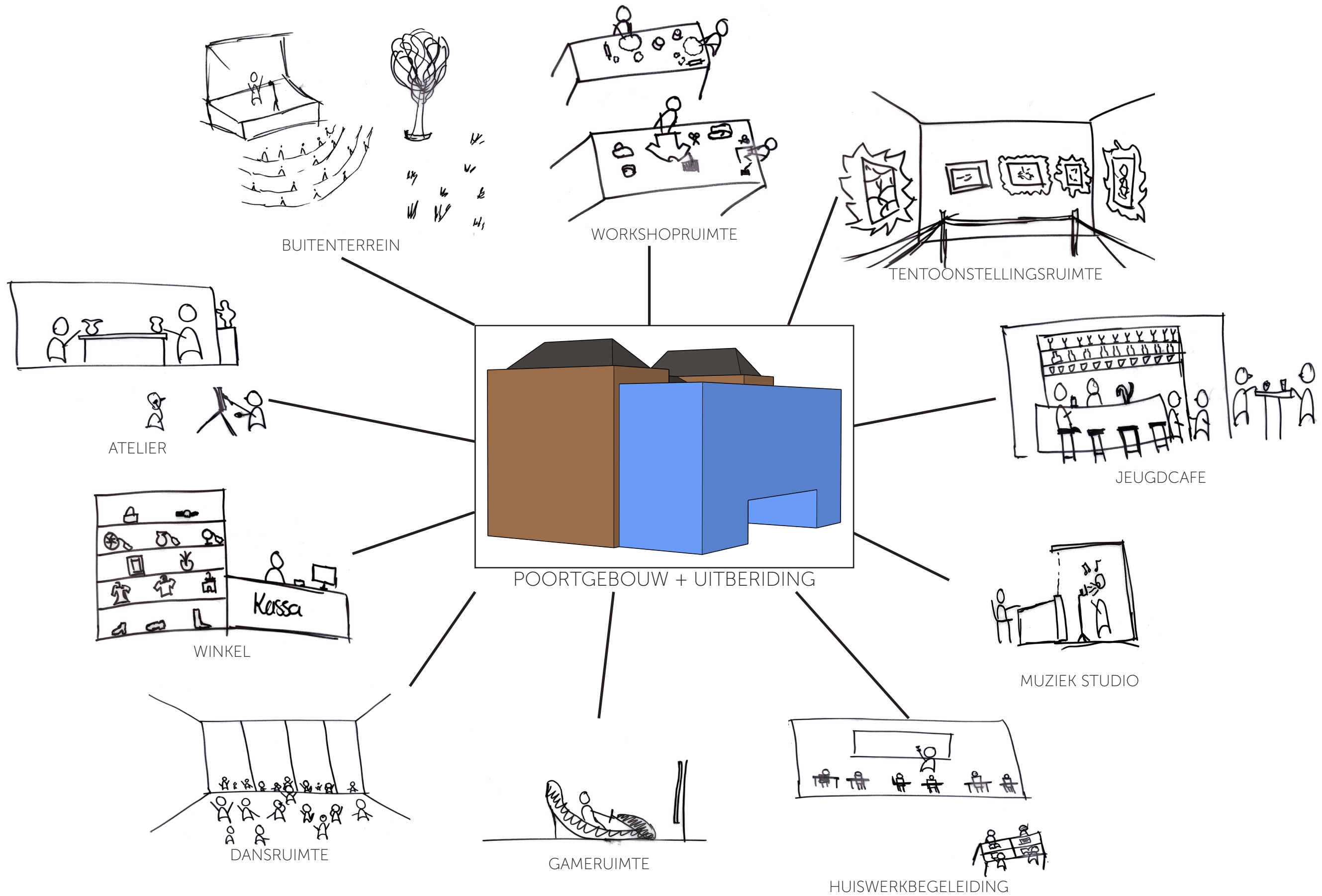


-  Villa Zebra 2 tot 6 jaar
-  Fotomuseum 4 tot 104 jaar

// Aande kade mist een sociale functie gericht op de jeugd. In de wijk zijn weinig activiteiten voor de te vinden waar de jeugd elkaar kan ontmoeten en van elkaar kan leren en groeien. Hier wil ik met mijn programma verandering in brengen.

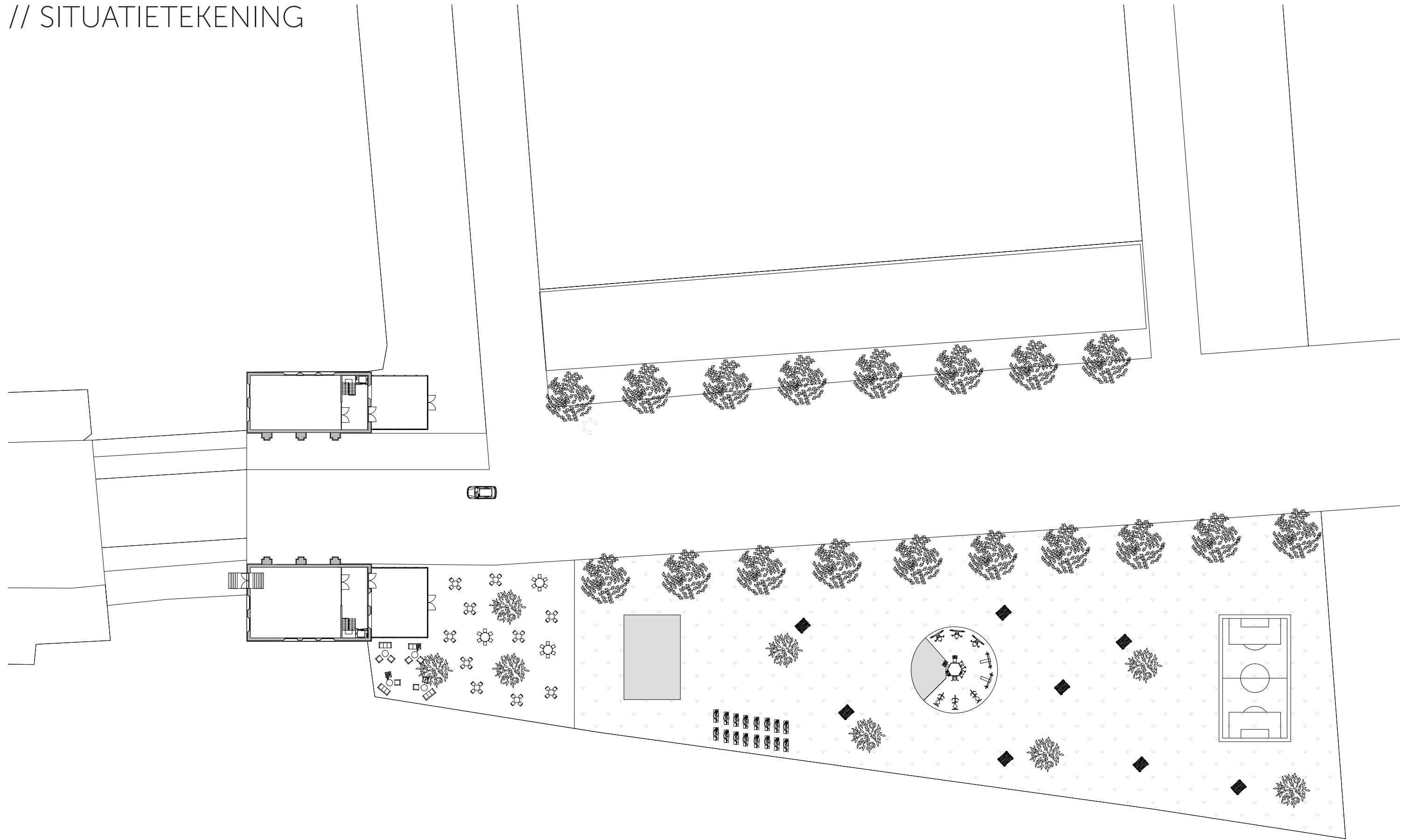


// PROGRAMMA



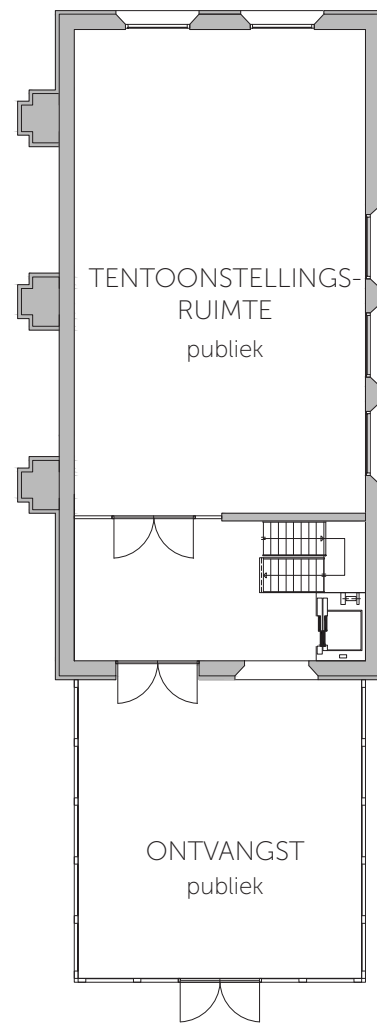
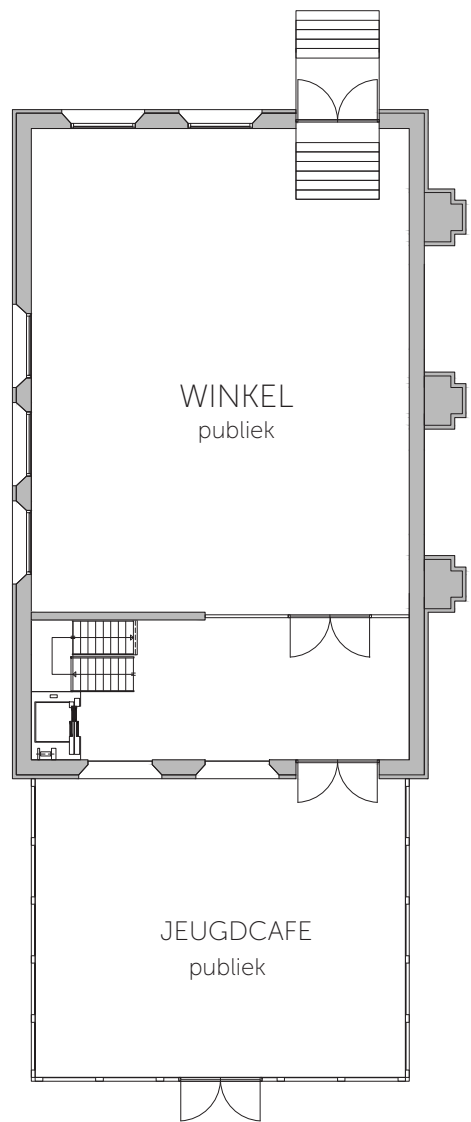


// SITUATIETEKENING





// PLATTEGROND BG

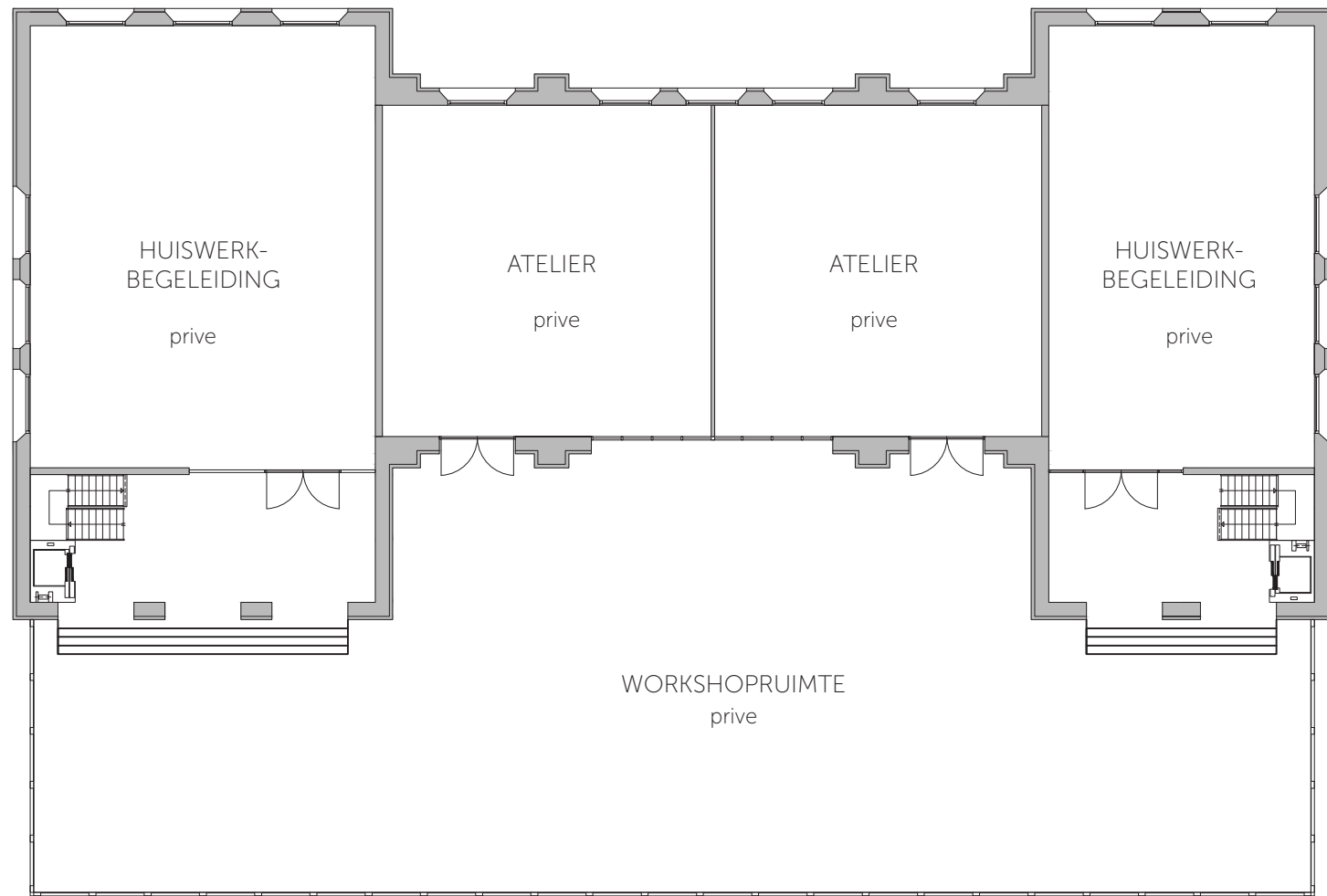


// Ontvangsruimte





// PLATTEGROND 1<sup>e</sup>



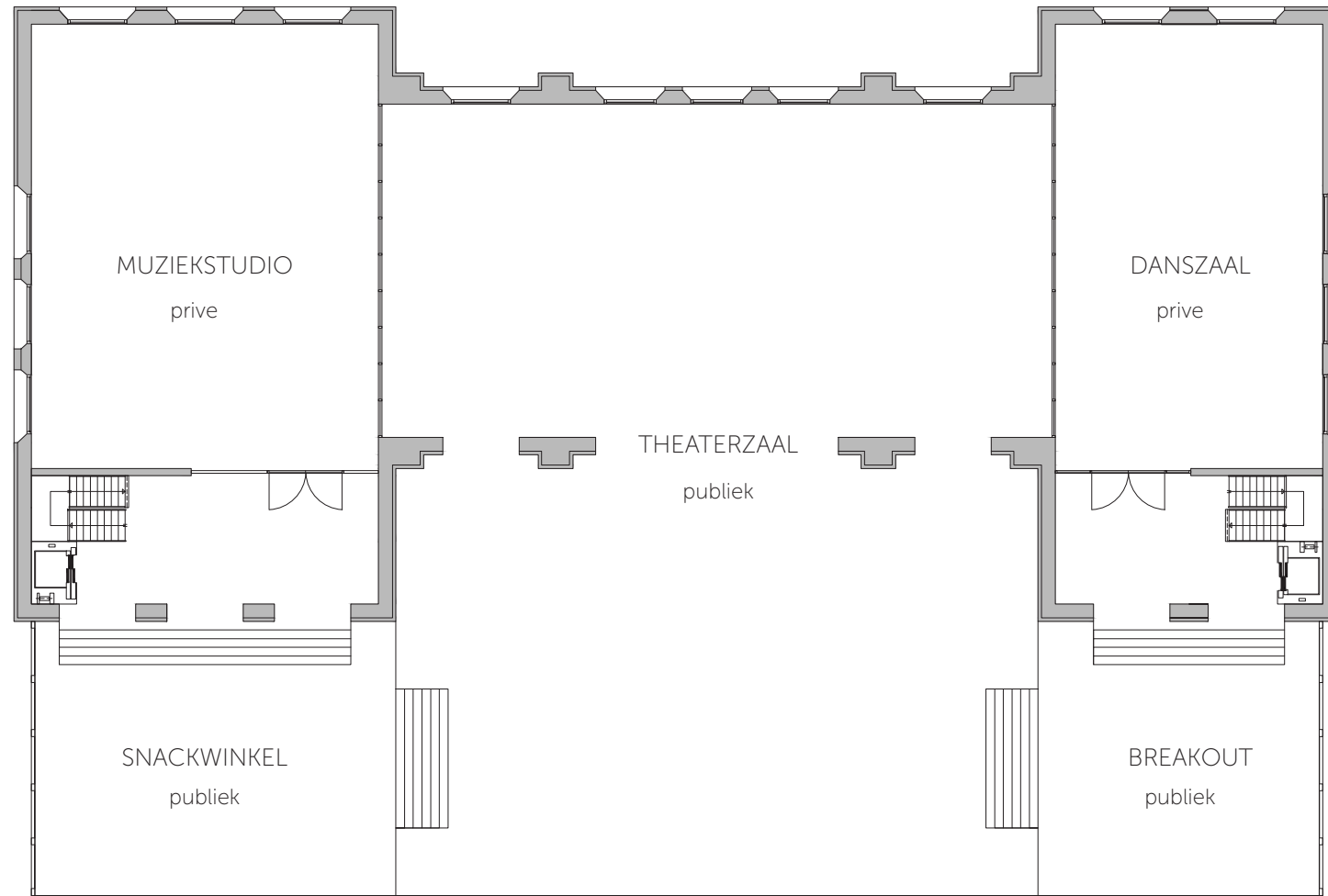
// Huiswerkbegeleiding



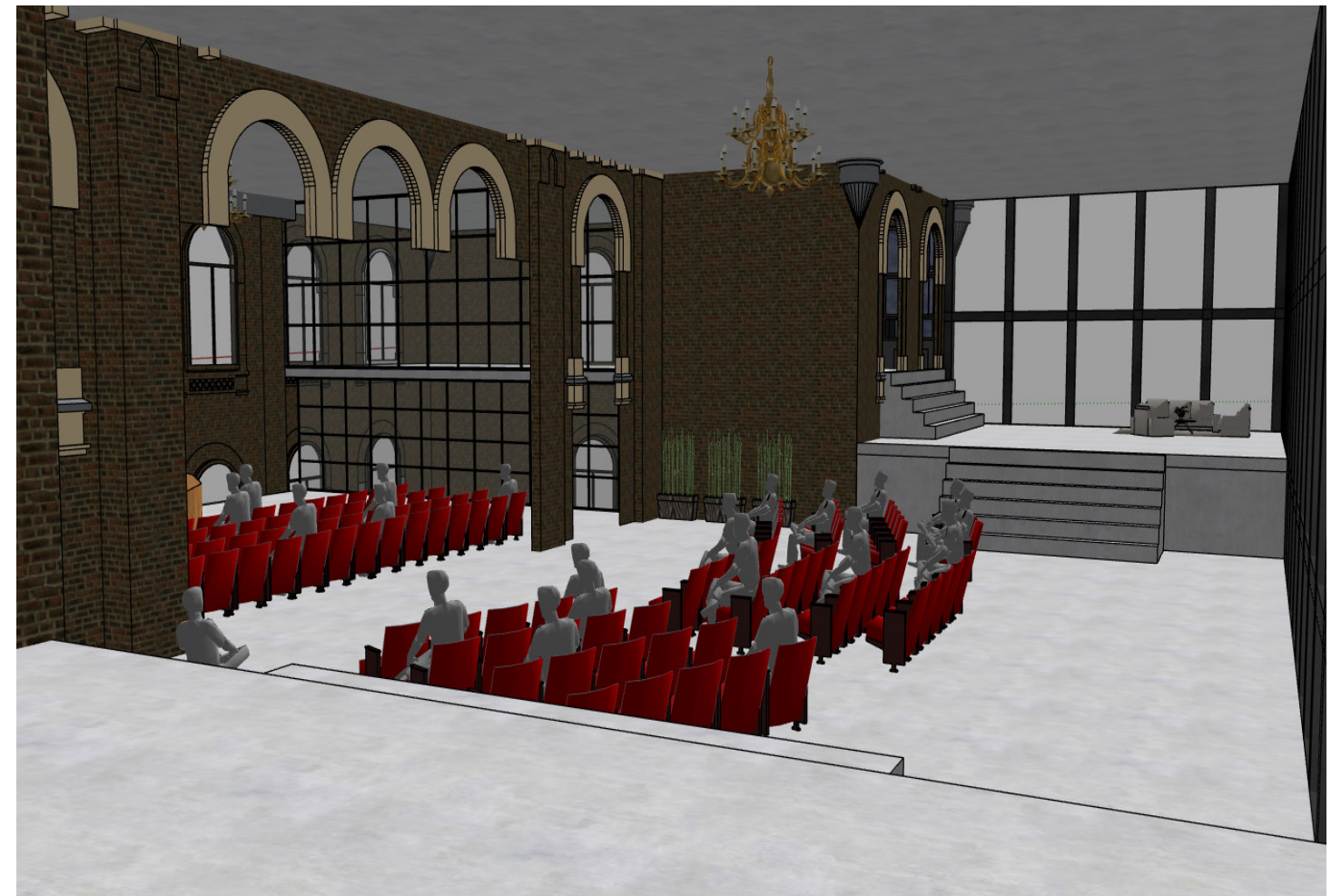
// Workshopruimte



// PLATTEGROND 2<sup>e</sup>

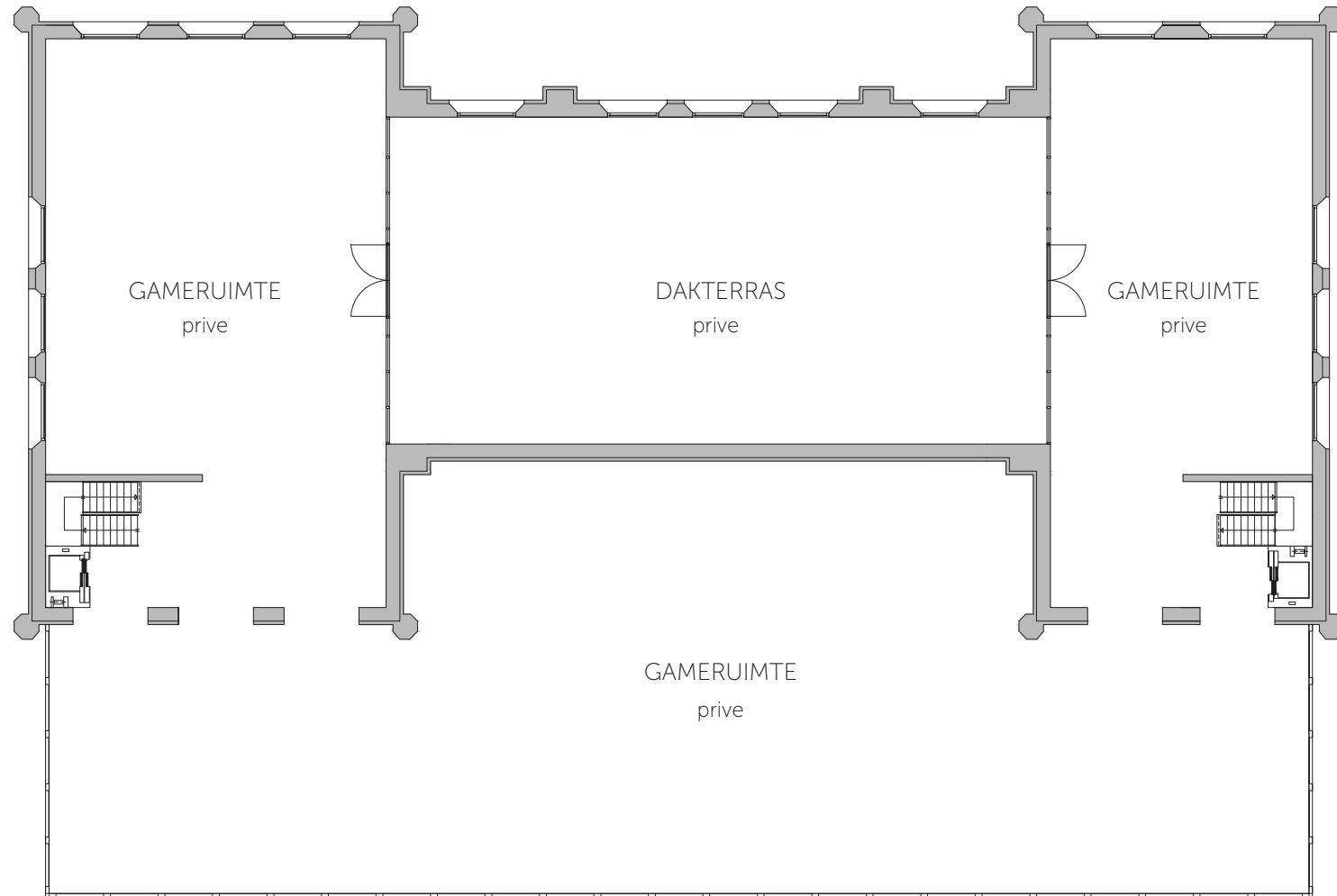


// Theater





// PLATTEGROND 3<sup>e</sup>



// Dakterras



// Gameruimte

// Schaal 1:200



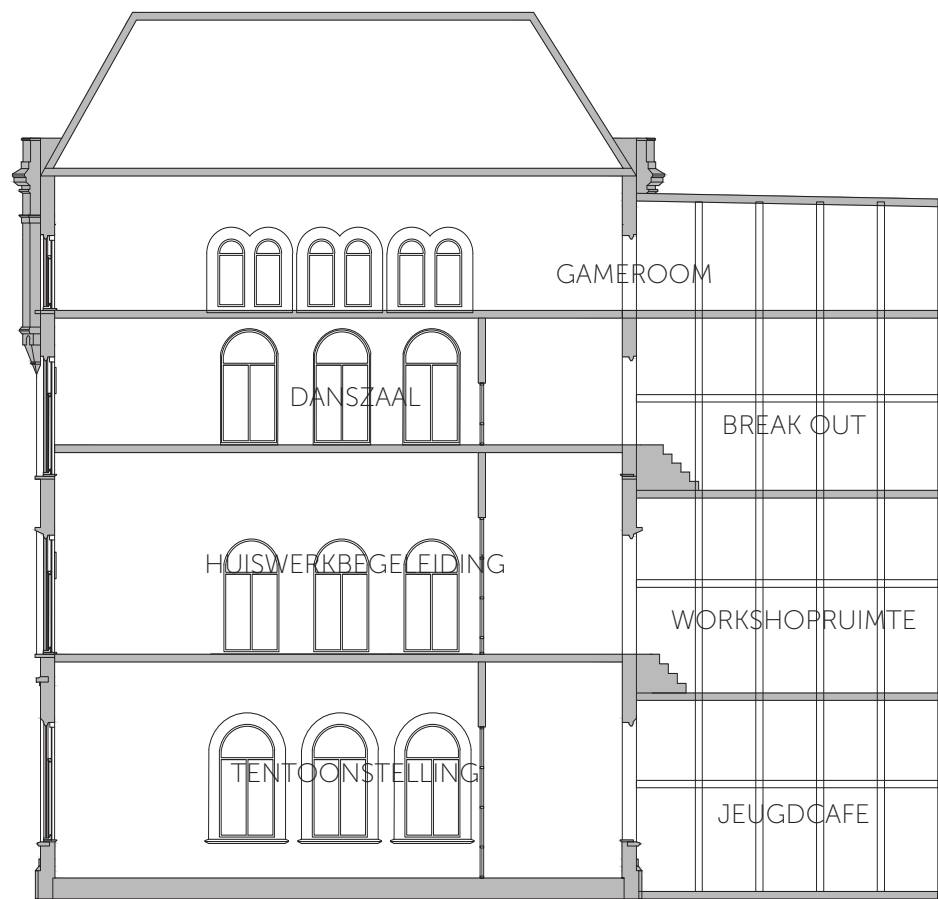
// LANGSDOORSNEDE



// Schaal 1:200



// DWARSDOORSNEDE





// MAQUETTE



// Jeugdcafe

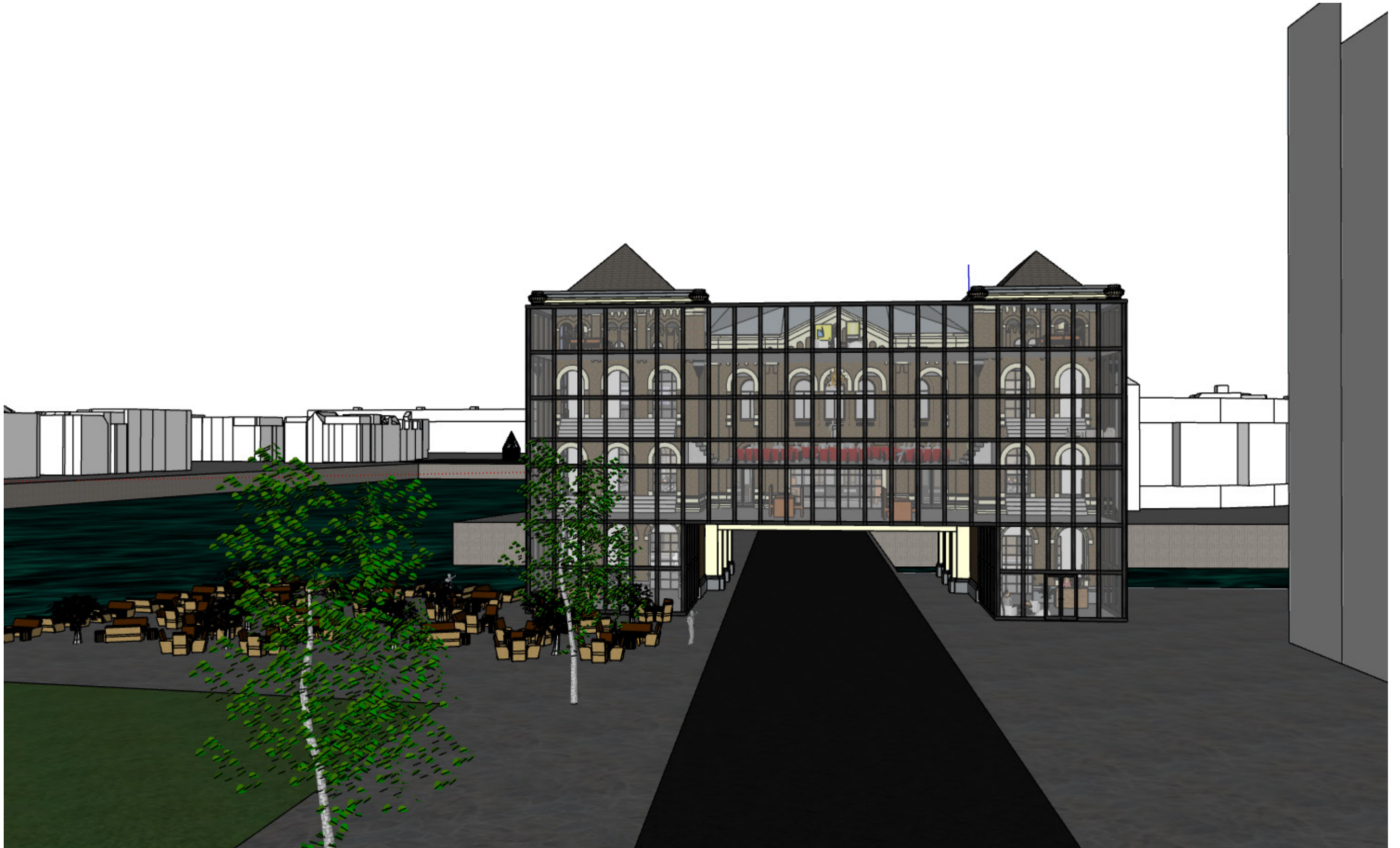


// Break out ruimte





// IMPRESSIE

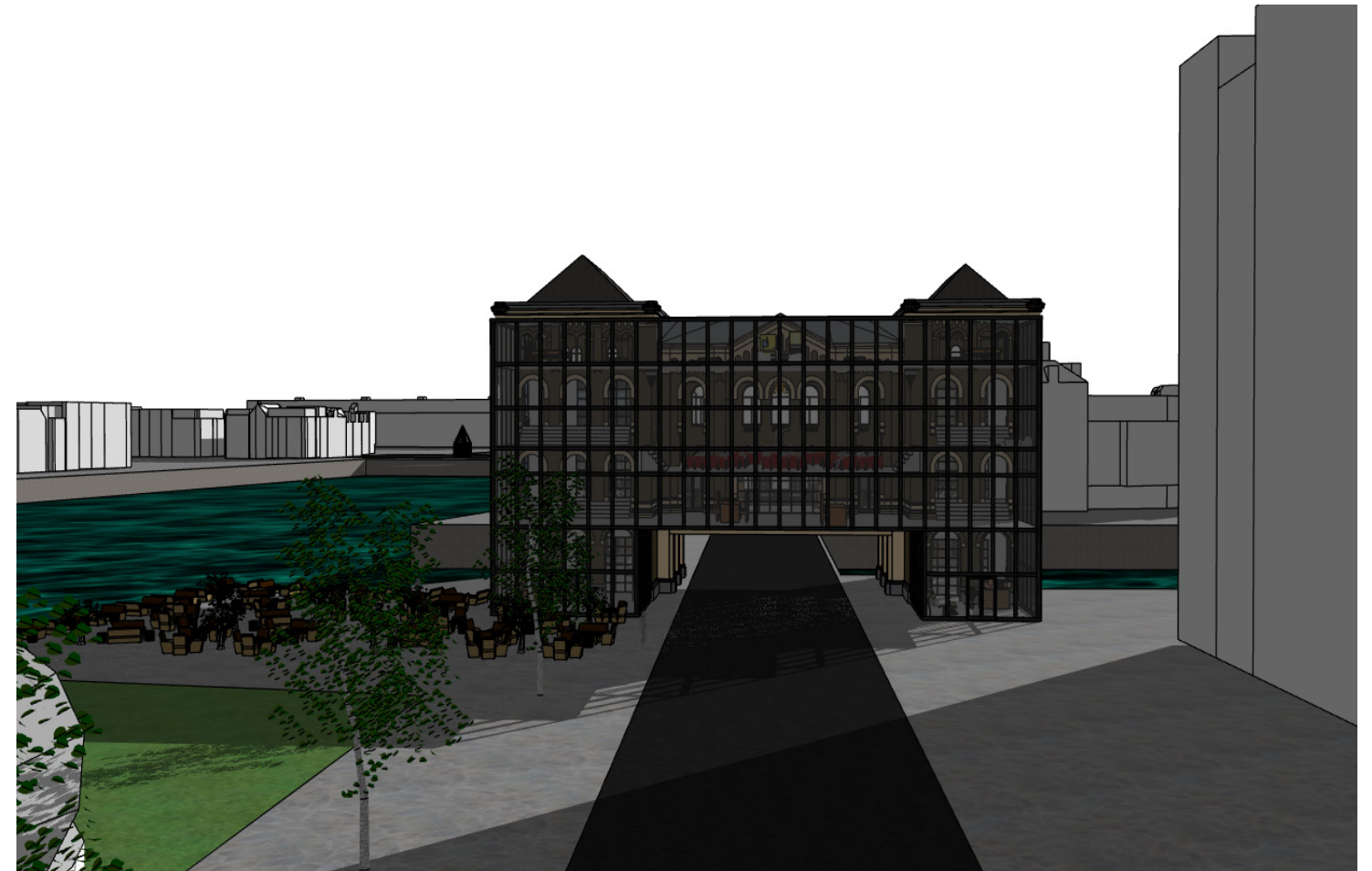




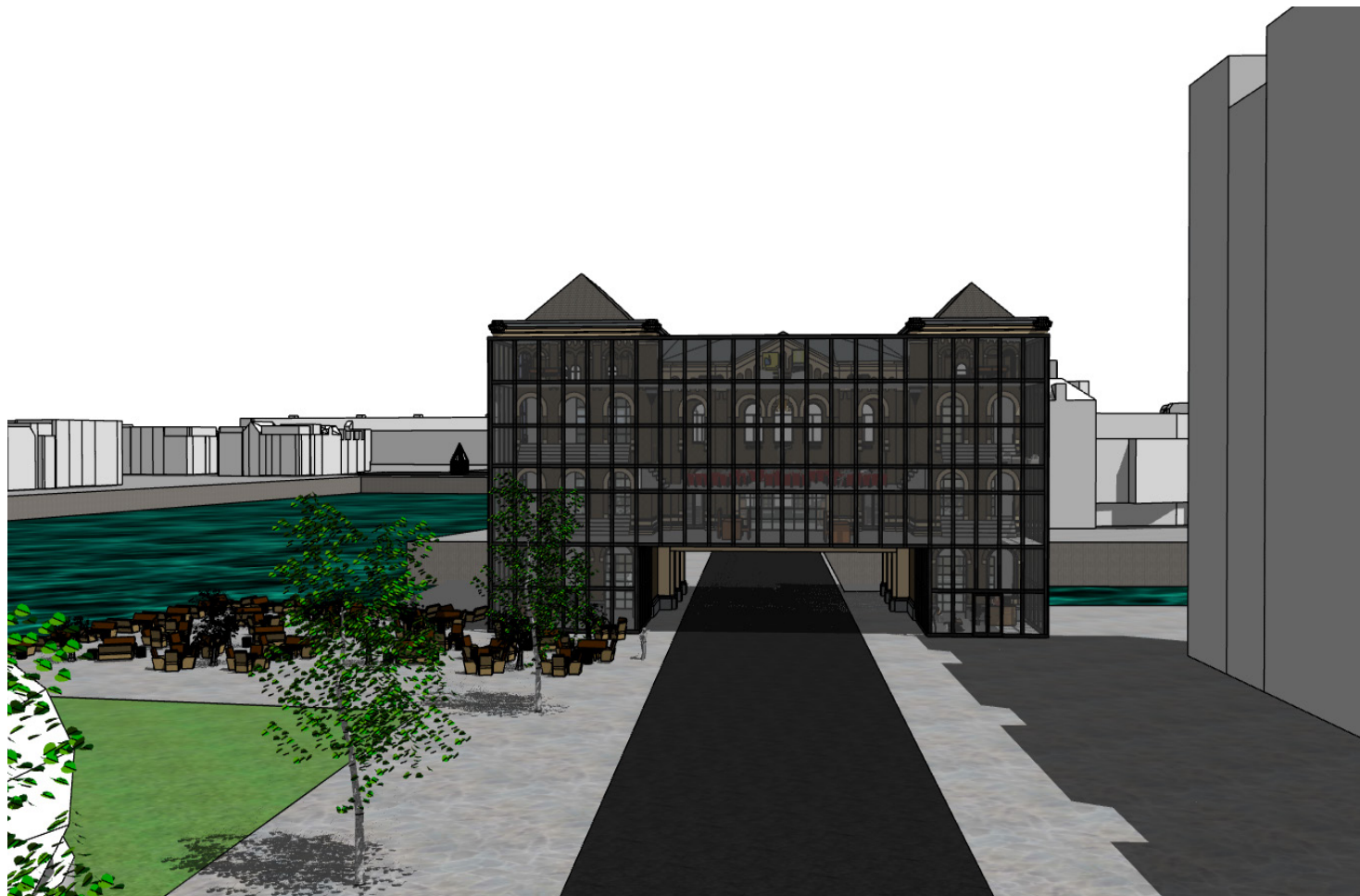
// ZONNESTUDIE



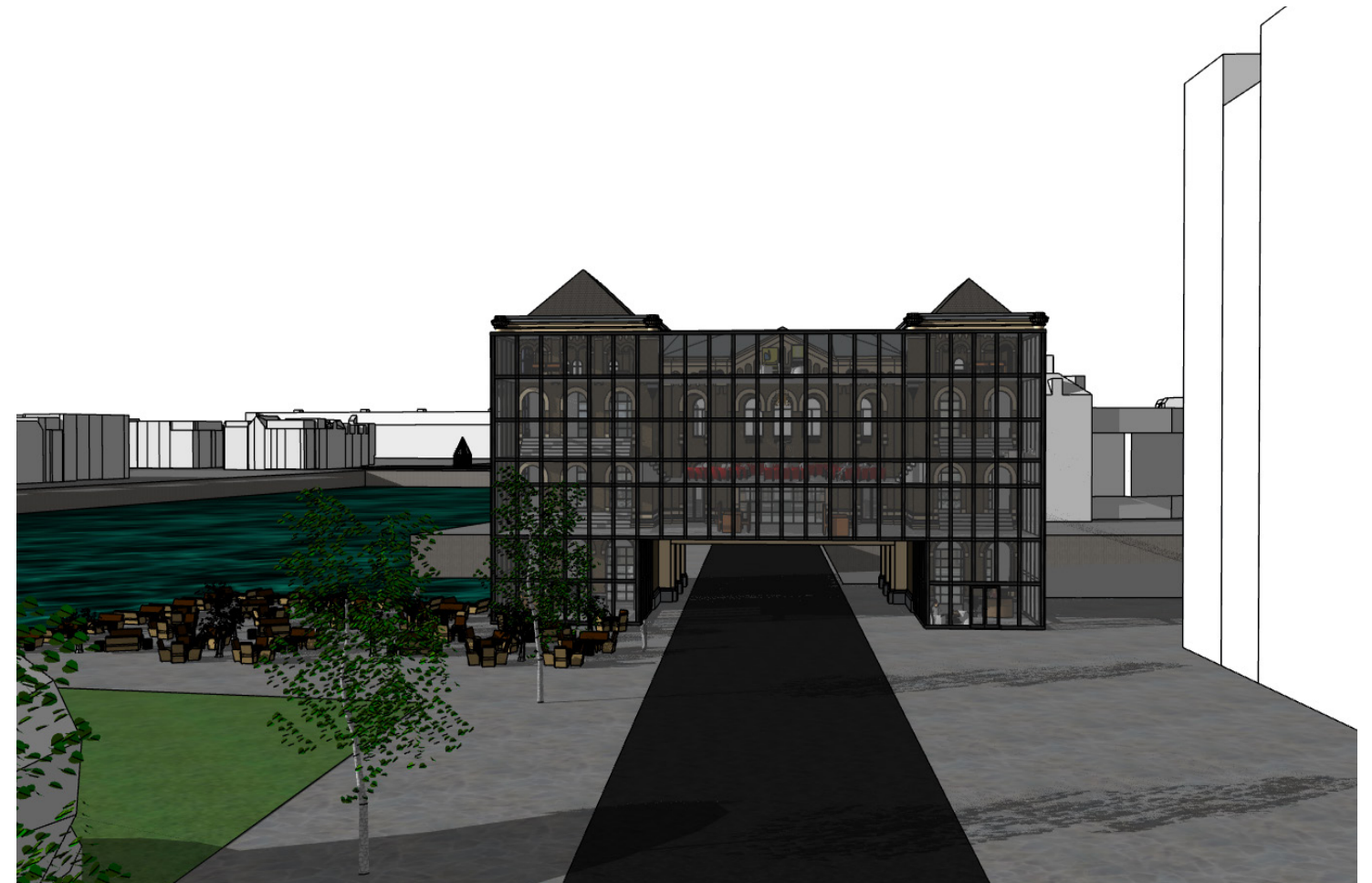
// 15 juni 2020, 01.00 uur



// 15 juni 2020, 08.00 uur



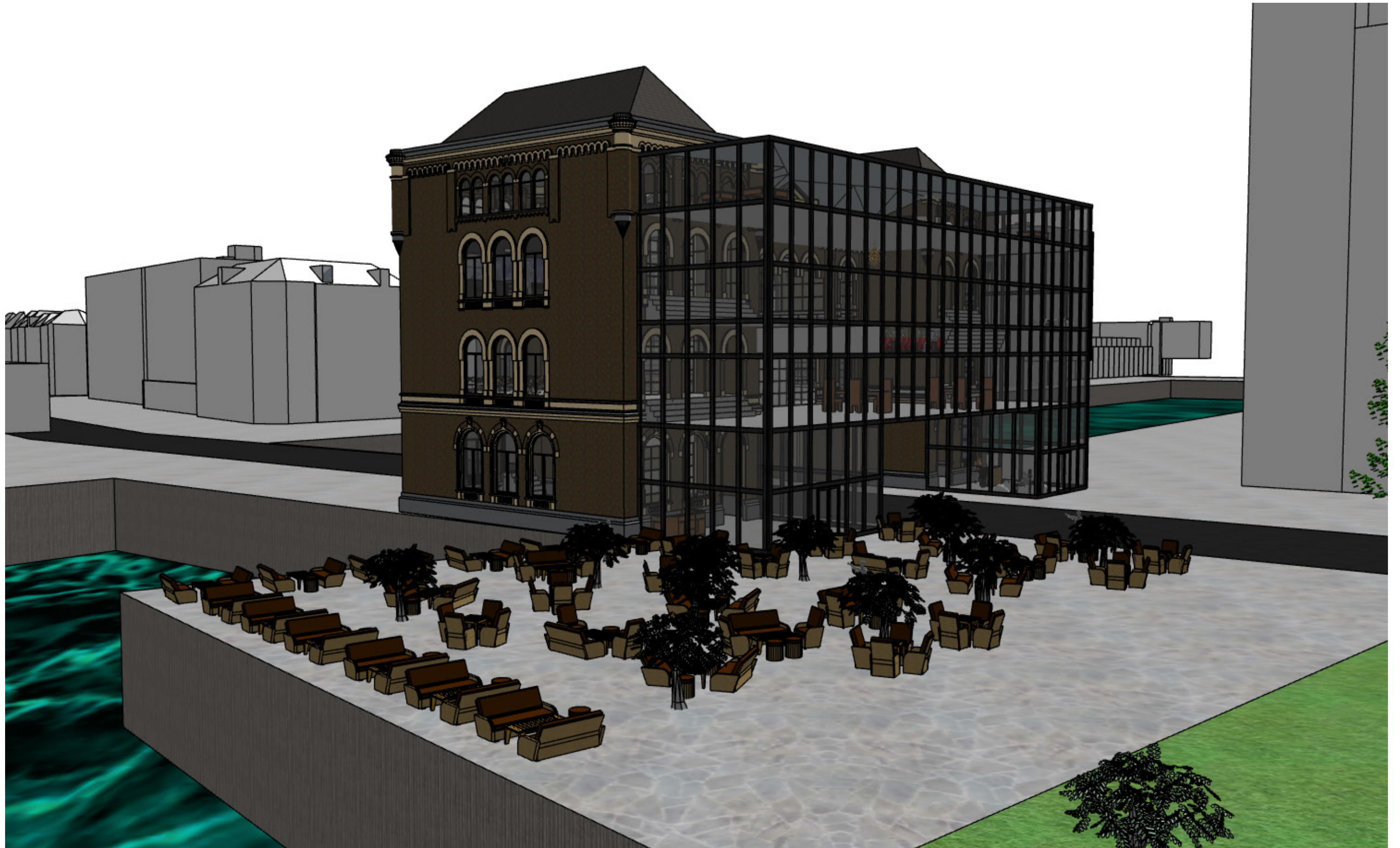
// 15 juni 2020, 13.00 uur



// 15 juni 2020, 20.00 uur



// IMPRESSIE





// AANZICHT VANAF NOORDEREILAND

