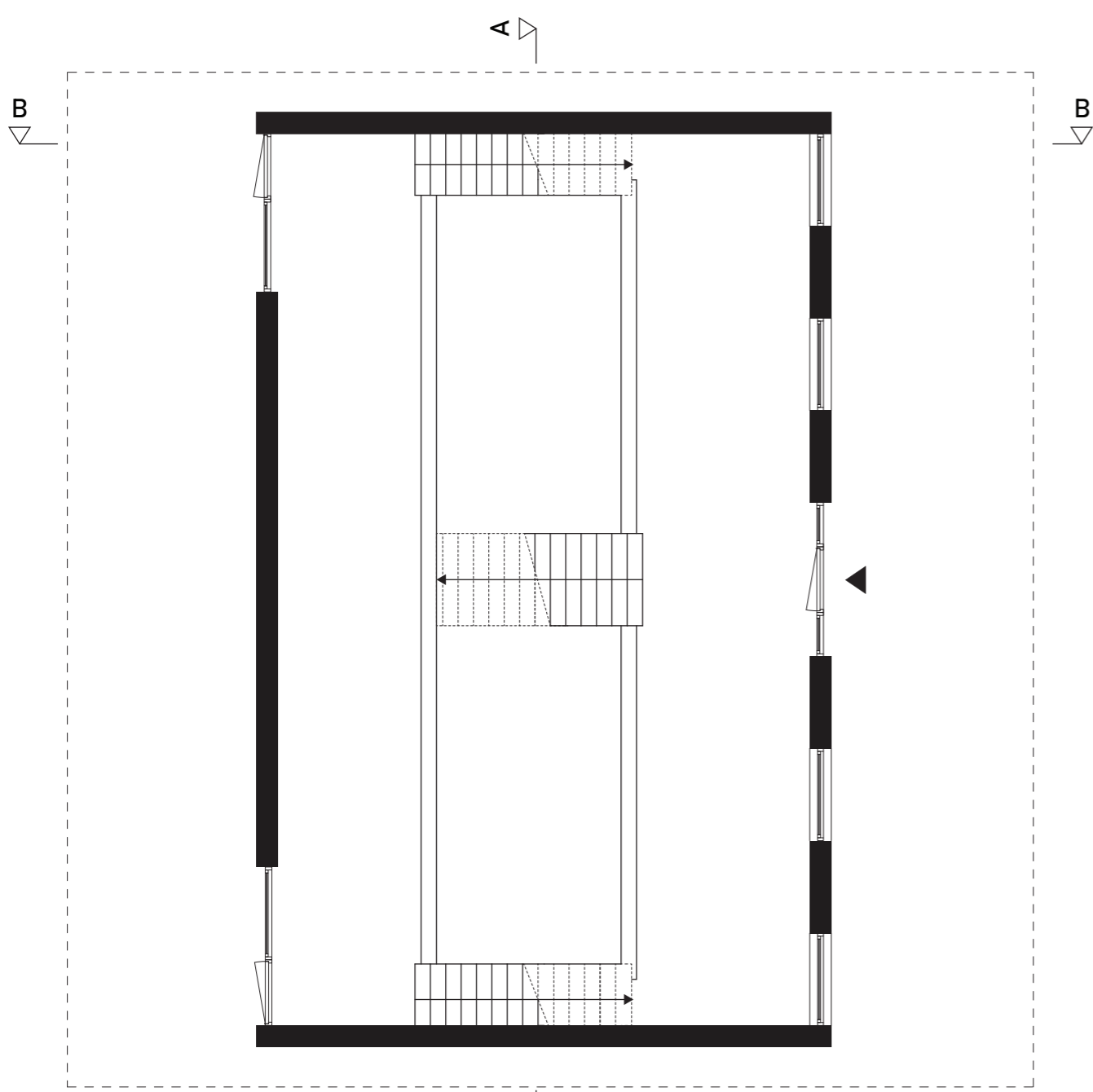
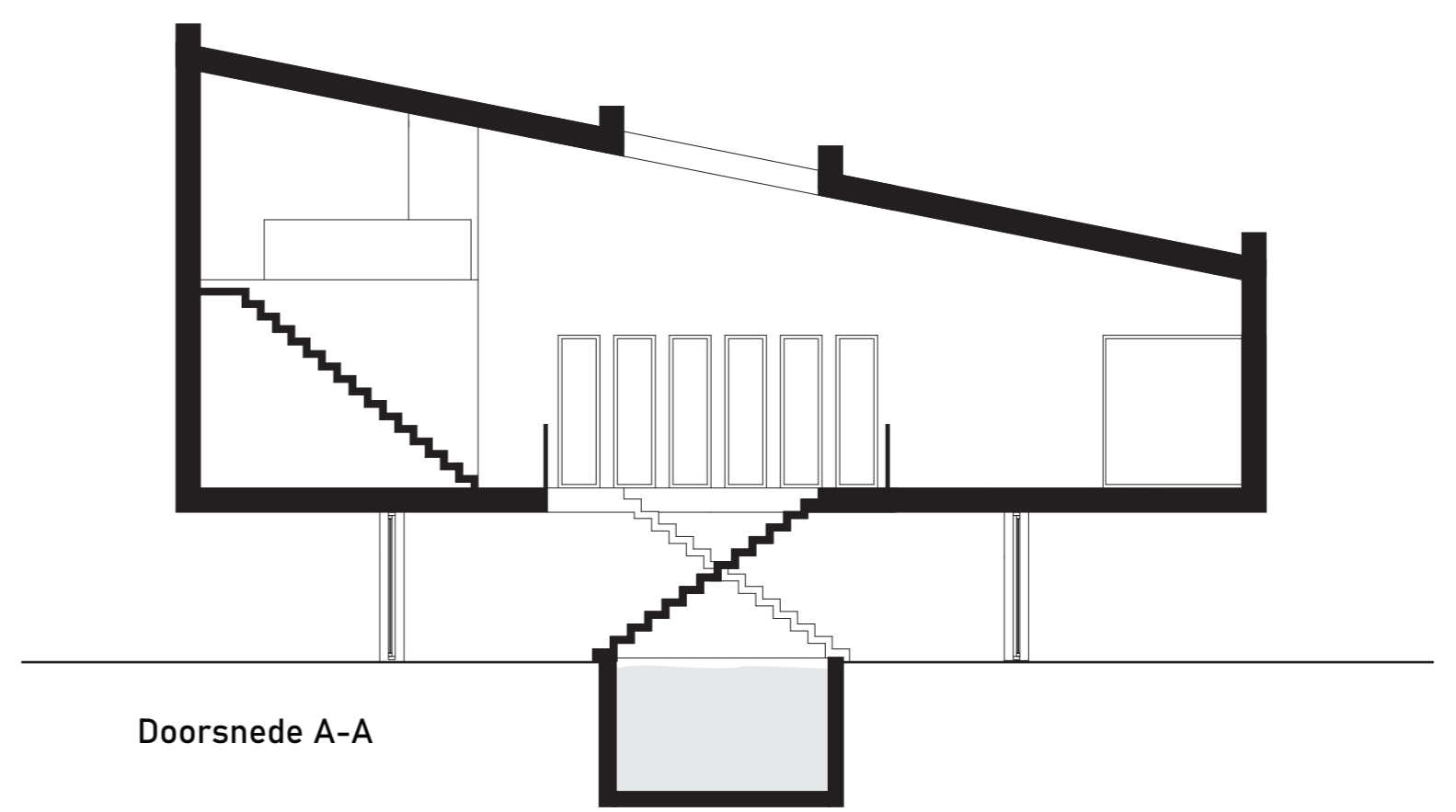


## Het huis met het zwembad

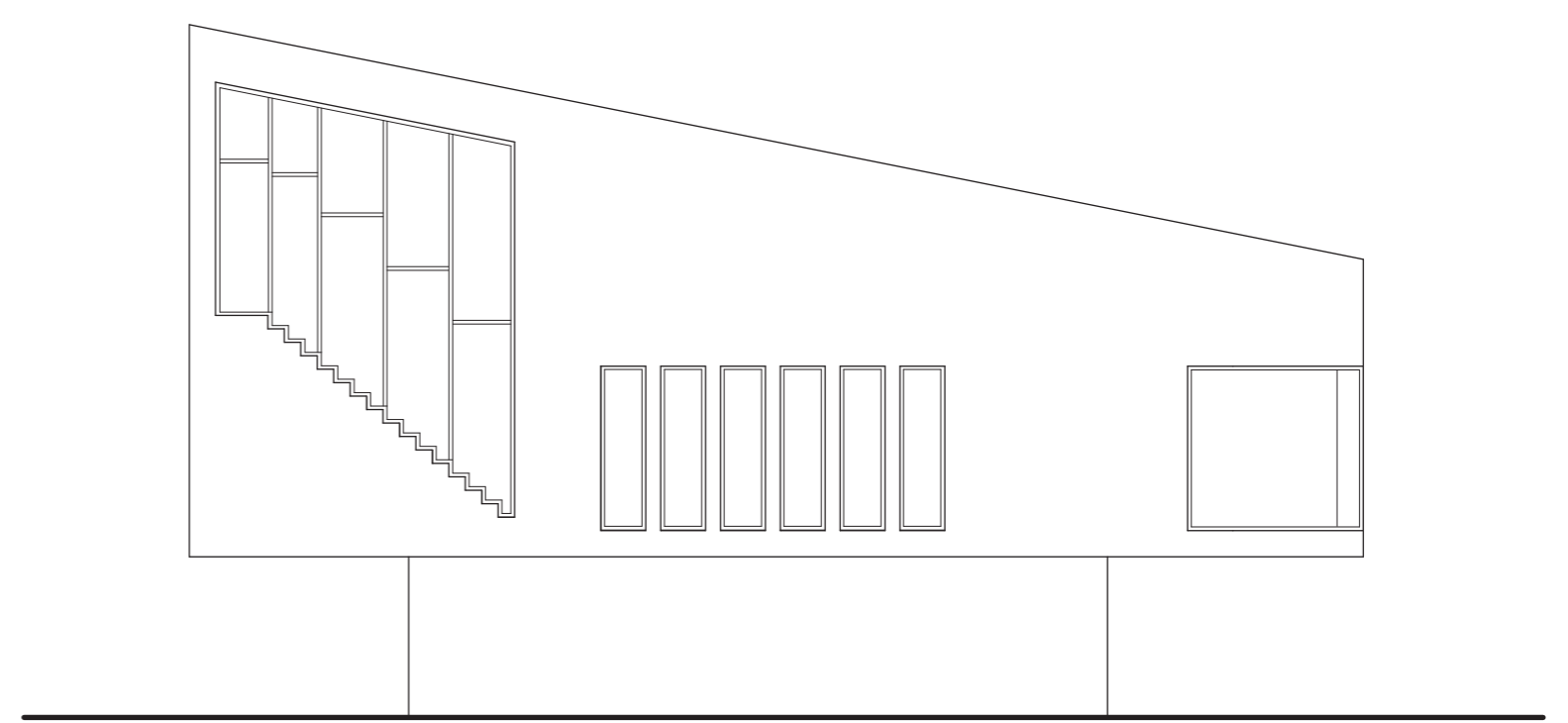
Het huis met zwembad. Het zwembad is het centrale punt waar de woonfuncties omheen zijn geplaatst. De woning wordt door 2en gesplits en krijgt hierdoor een natuurlijke privé en publieke zone. Allen hebben kijk op het zwembad. Boven het zwembad ligt een grote lichtopening, en versterkers dit centrale gedeelte van de woning.



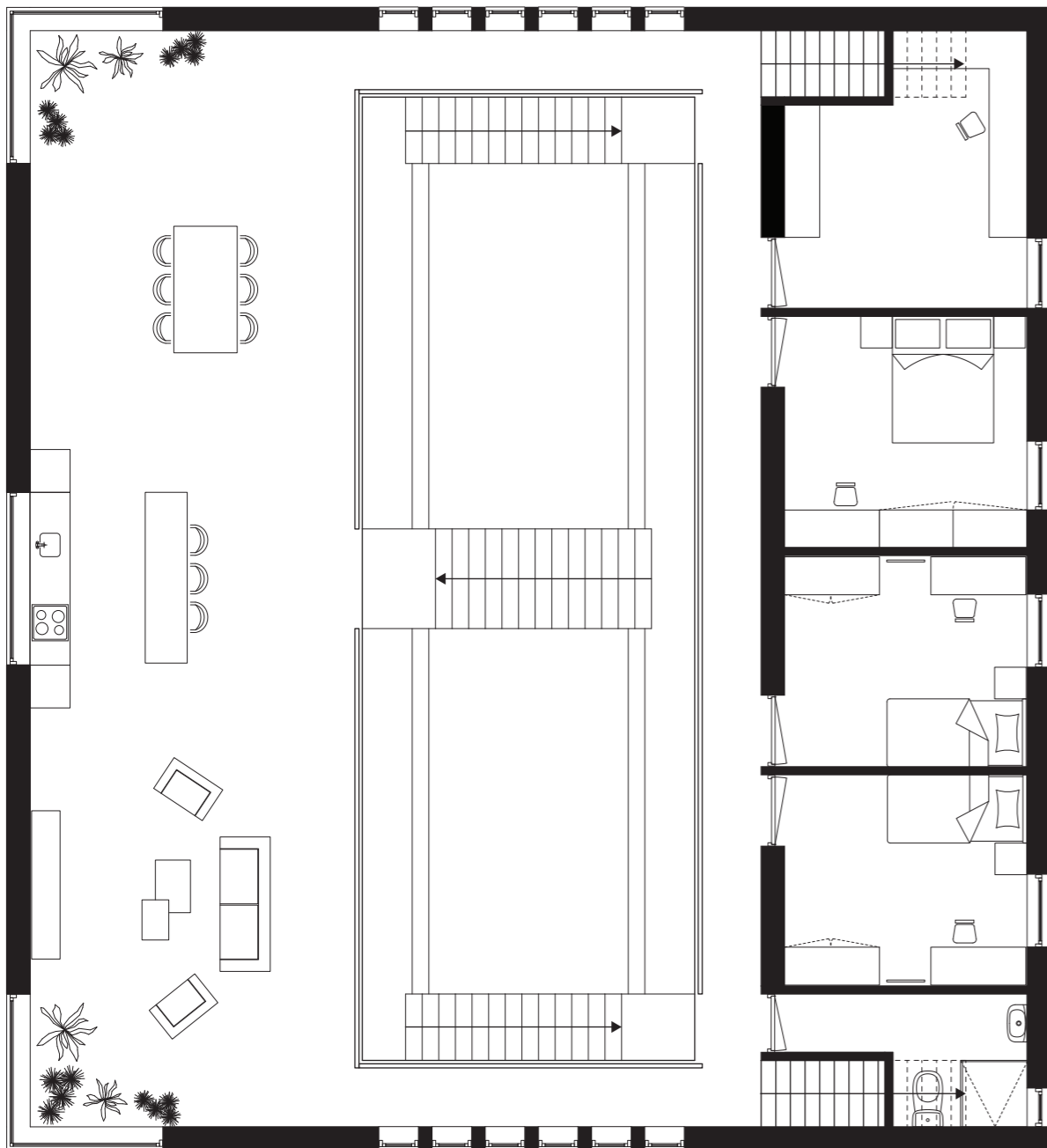
Begane grond



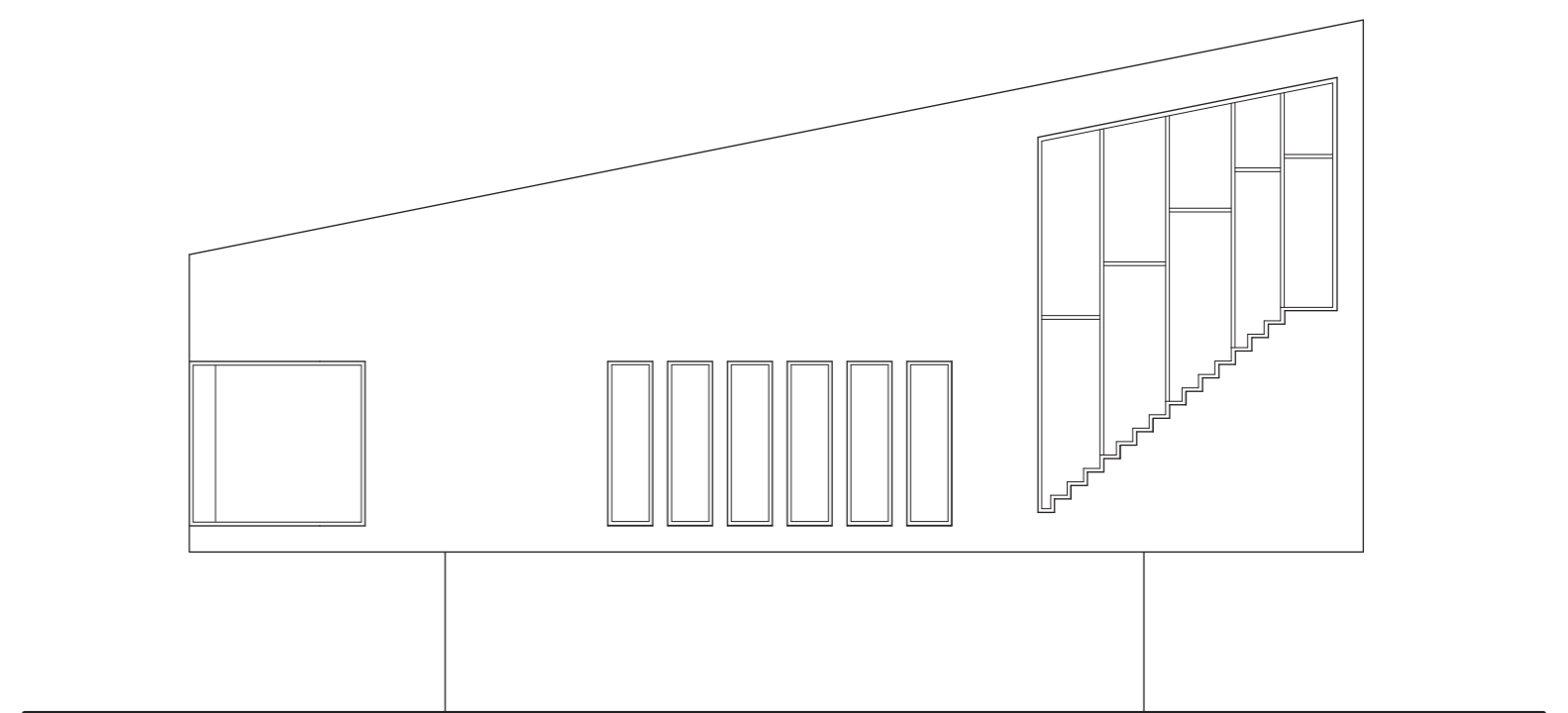
Doorsnede A-A



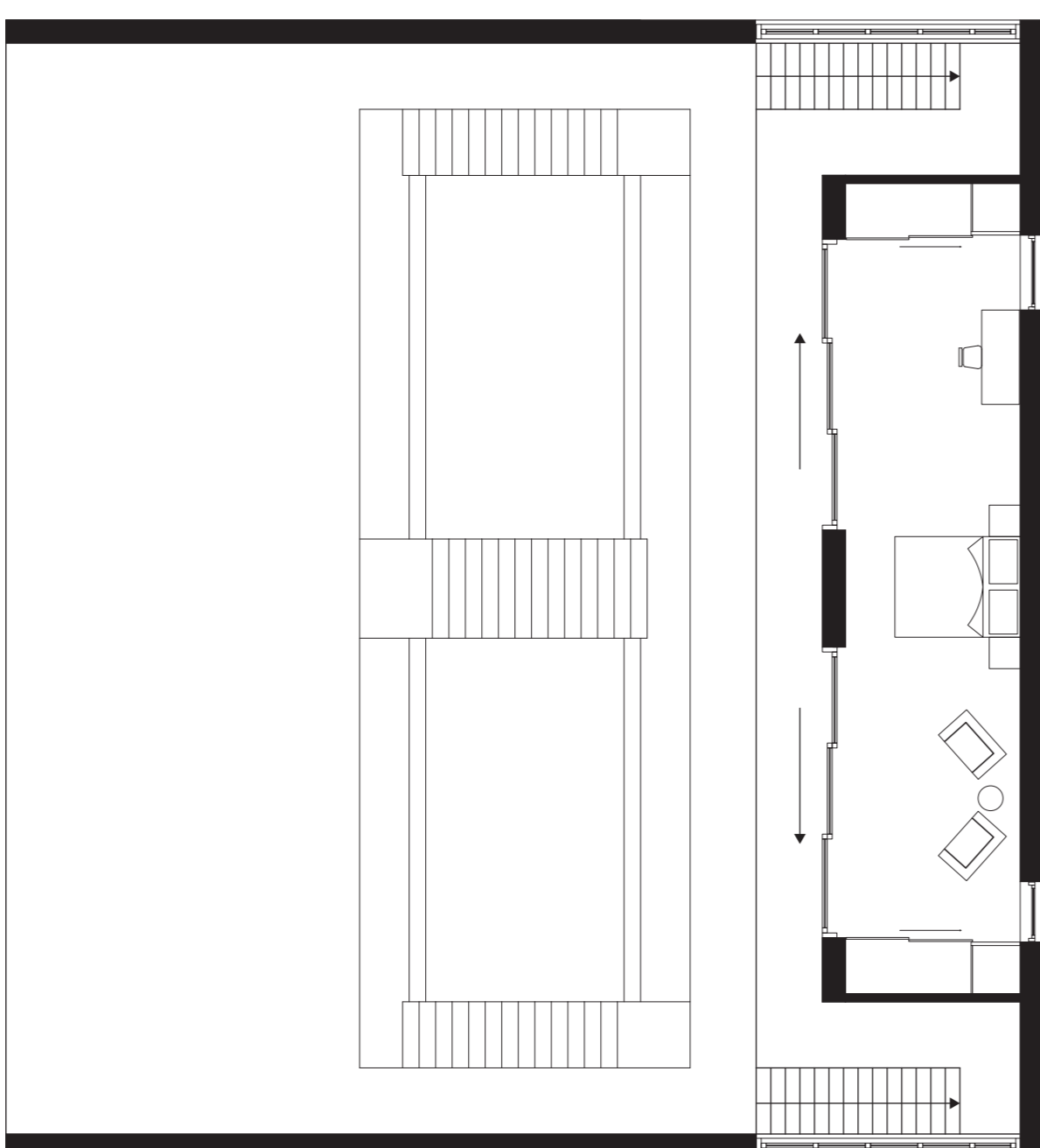
Noordgevel



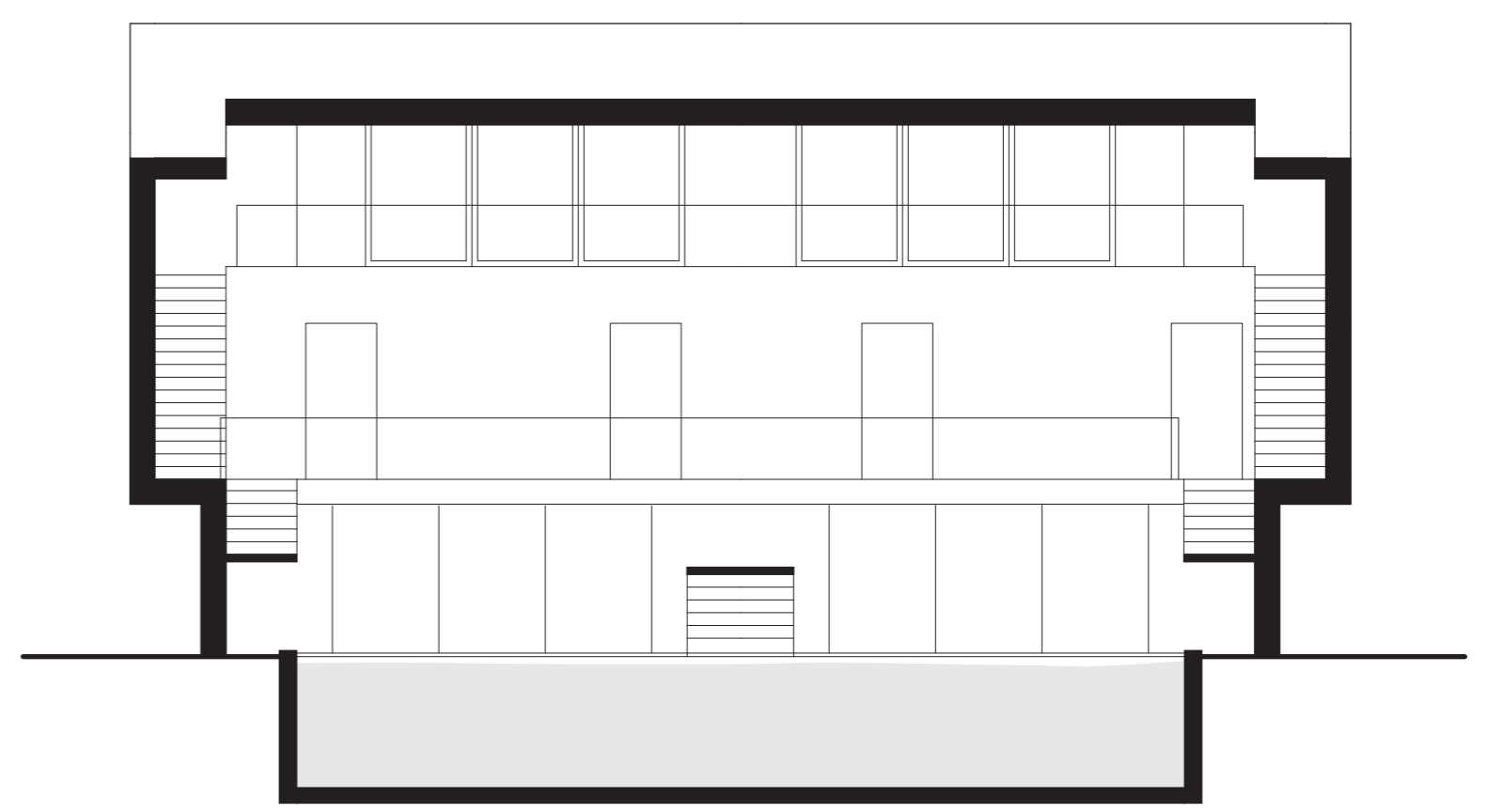
1e verdieping



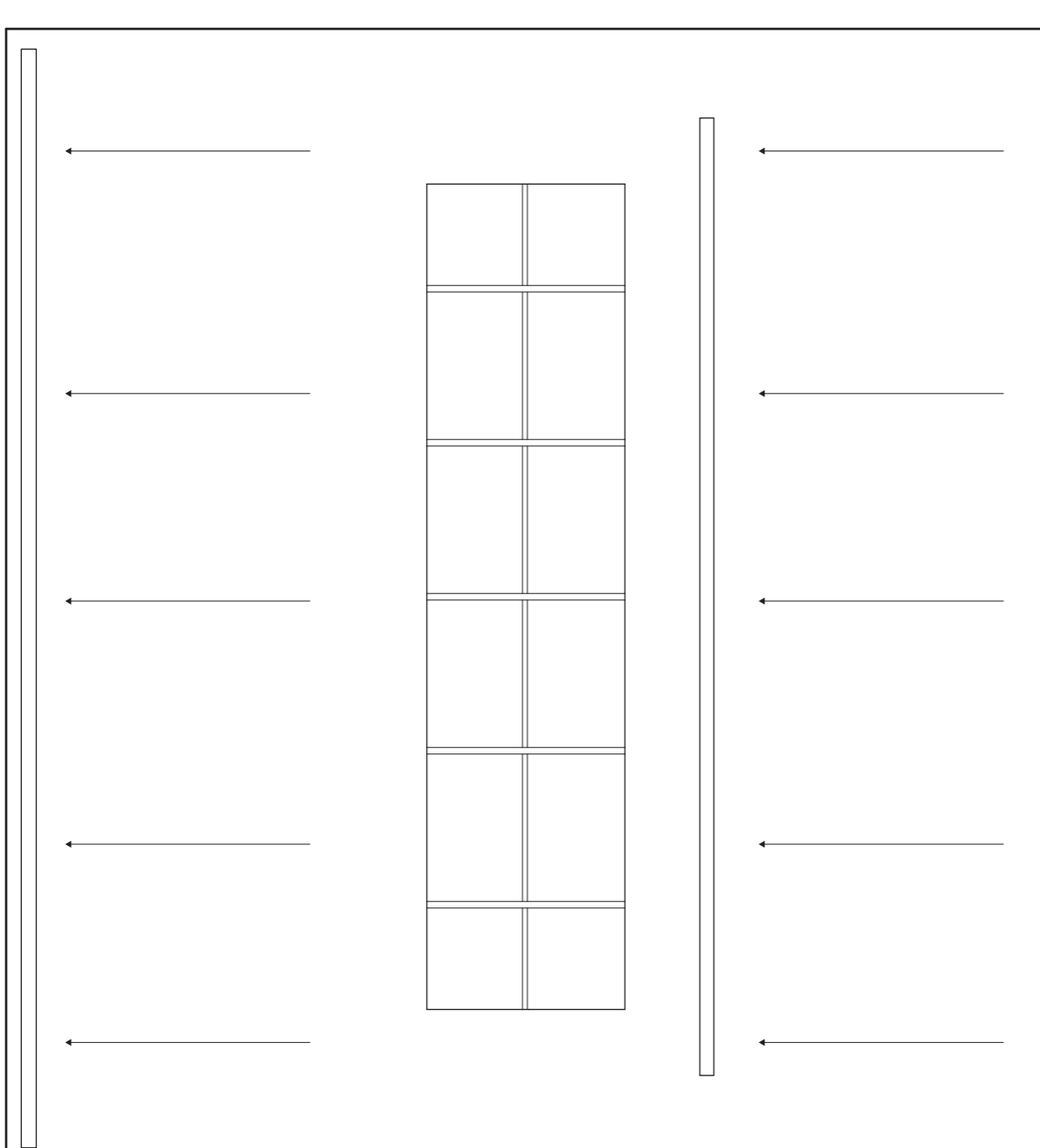
Zuidgevel



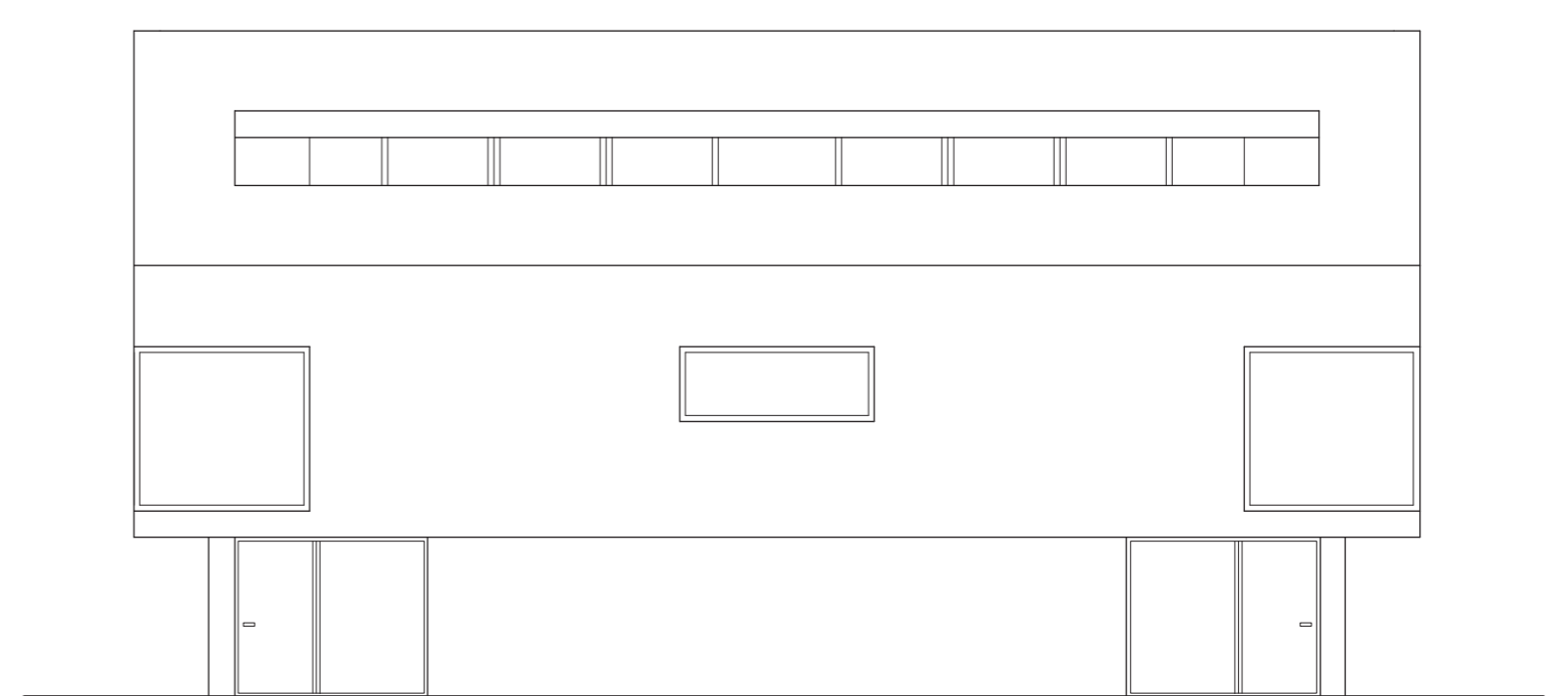
2e verdieping



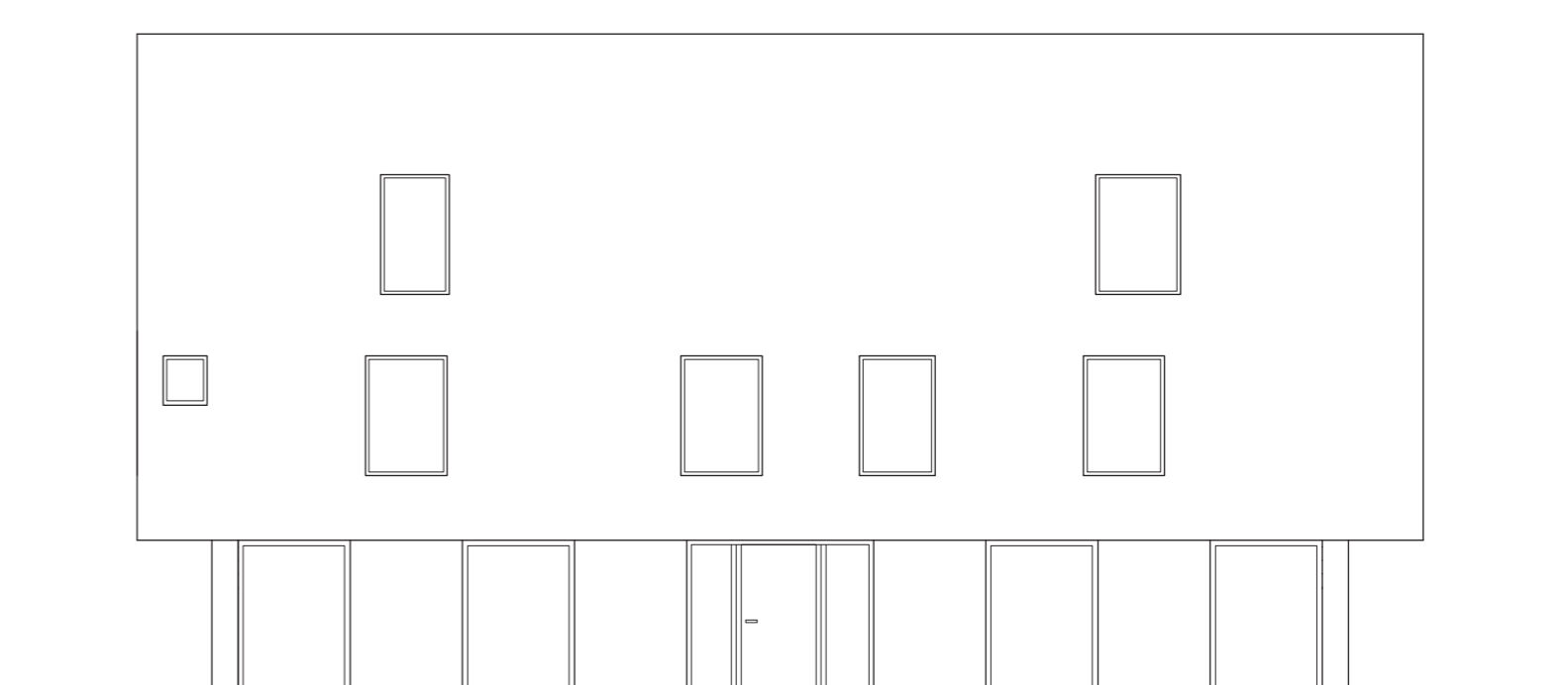
Doorsnede B-B



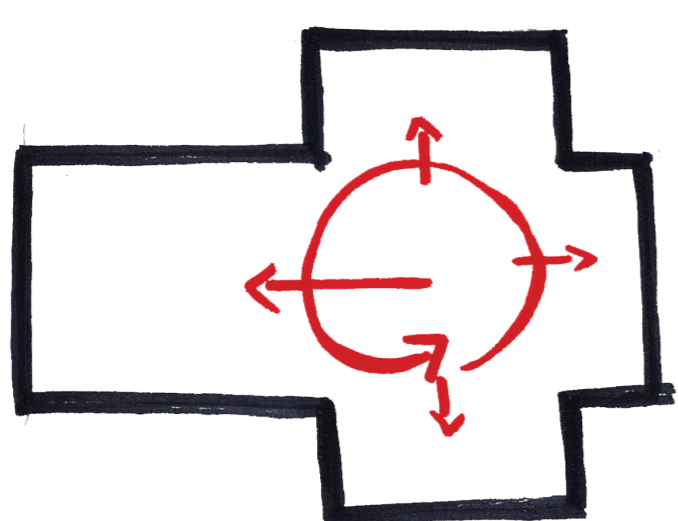
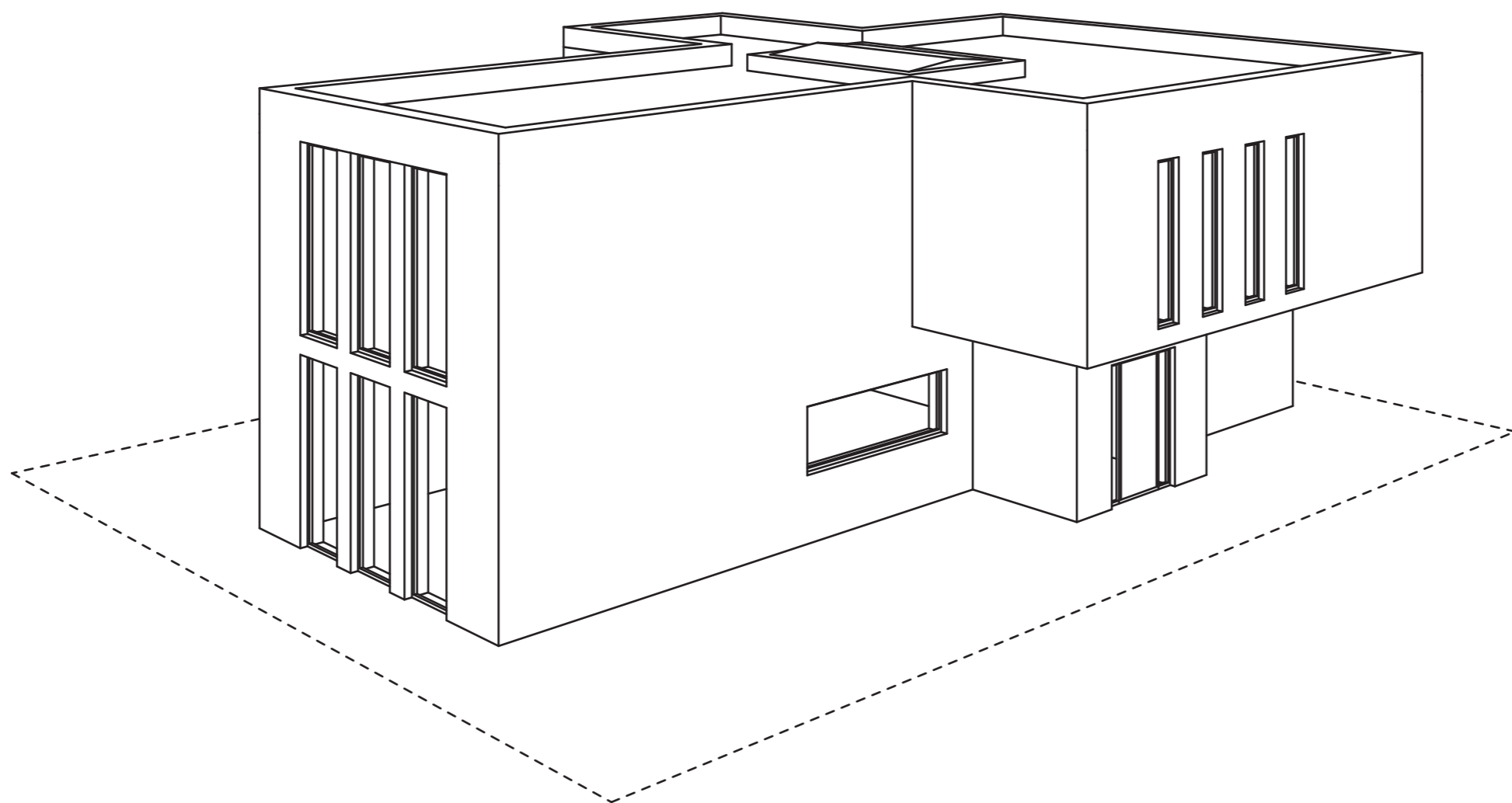
Dakplan



Westgevel

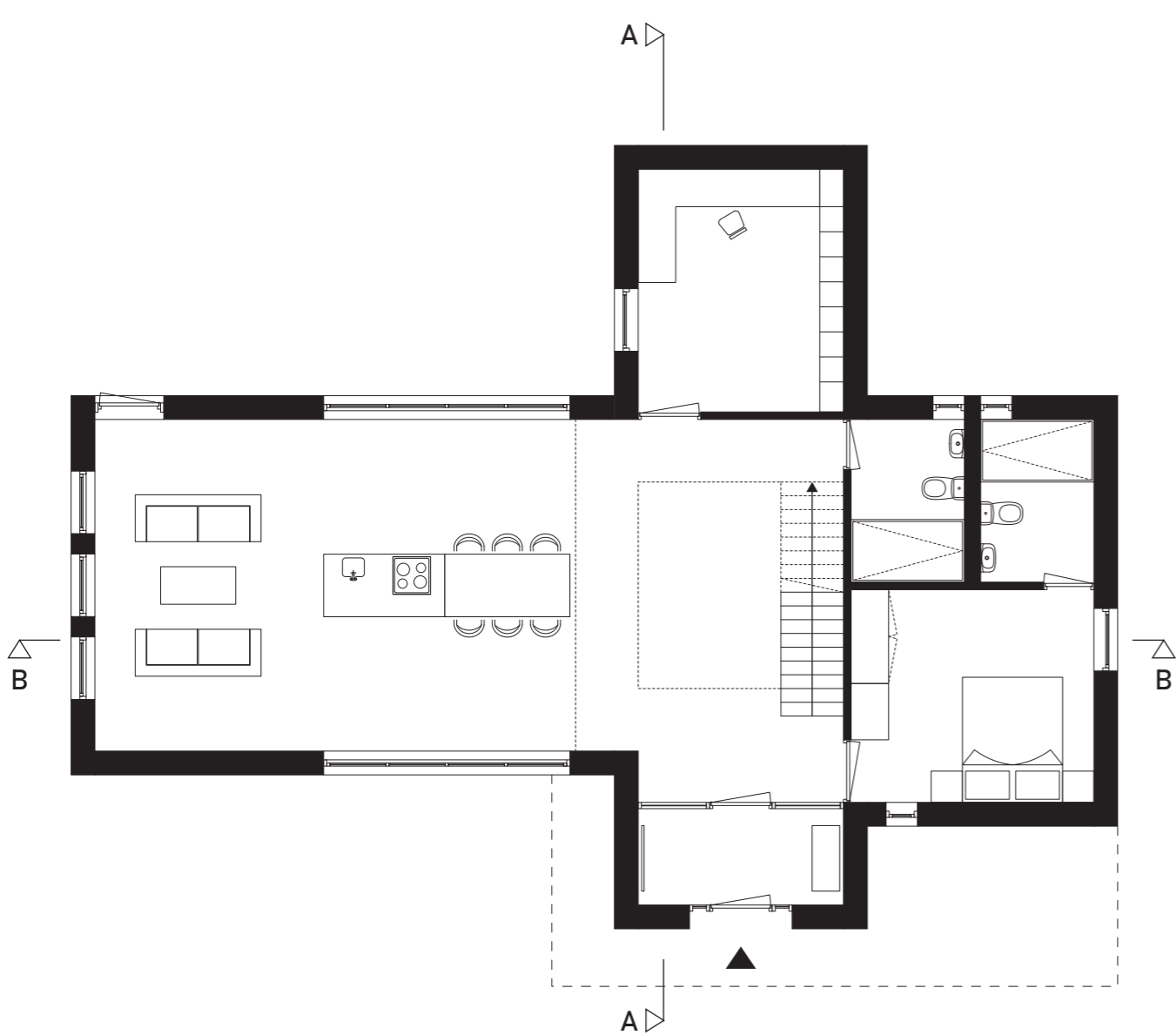


Oostgevel

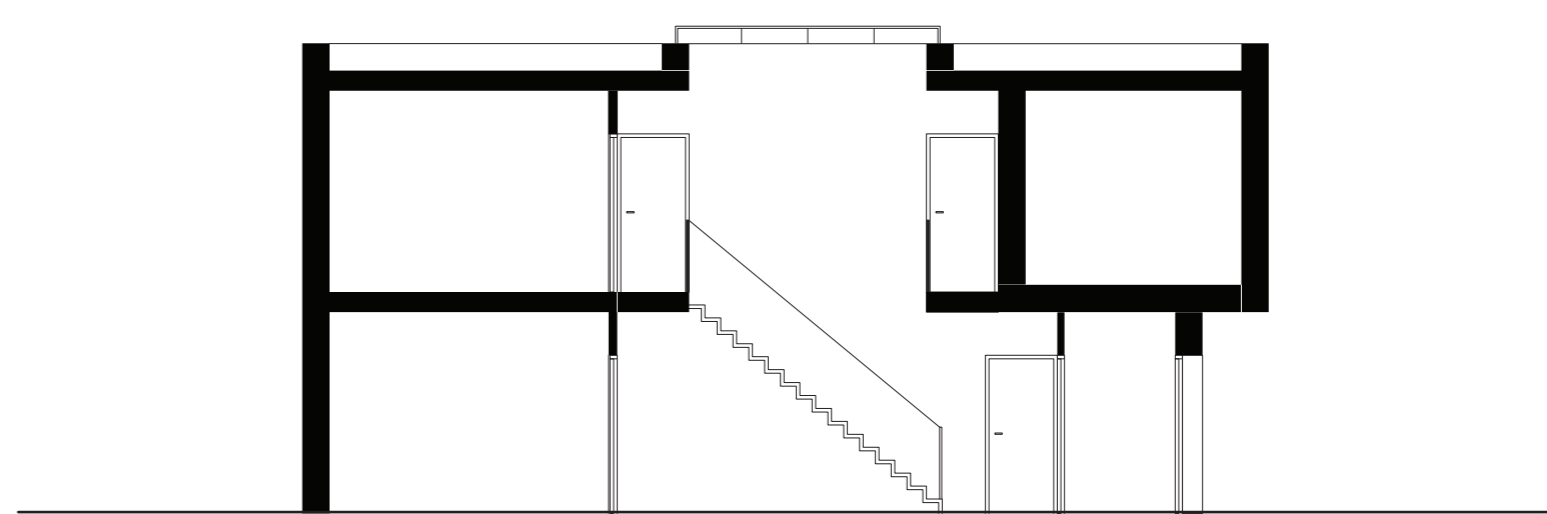


## Het huis zonder gangen

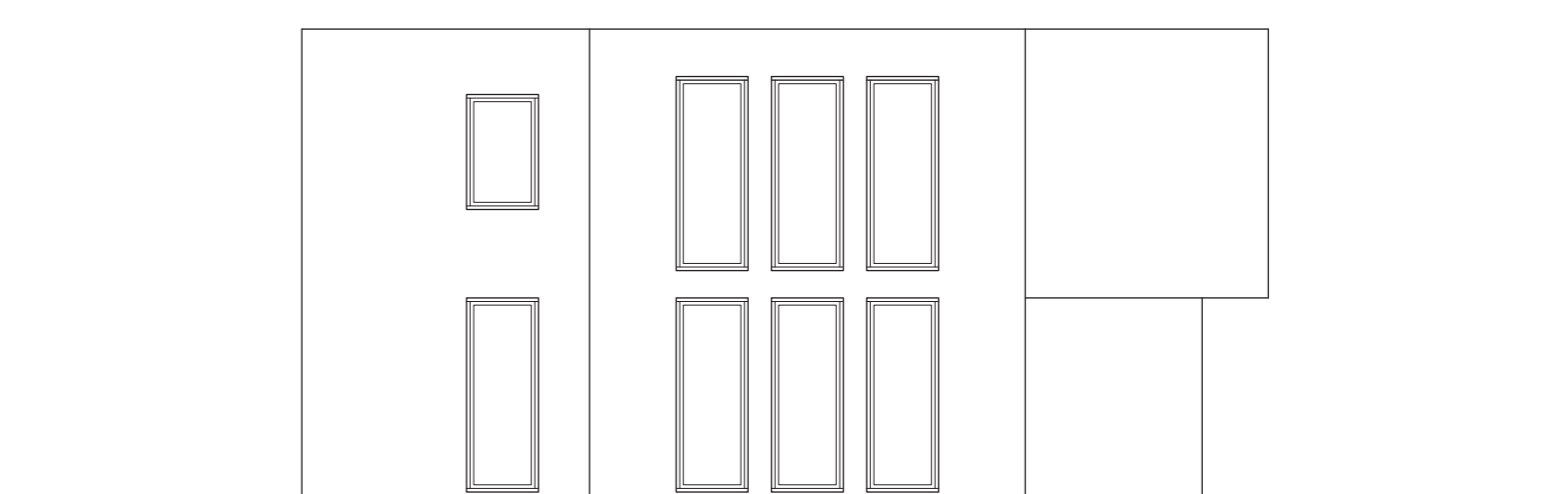
In het huis zonder gangen staat de trap met overloop centraal. Bij binnenkomst wordt de bewoner ontvangen door het licht die in deze vide schijnt. Alle slaapkamers zijn via deze trap bereikbaar, en wordt een directe verbinding gemaakt met de woon en eetkamer. Het zicht vanaf de overloop strijkt over de woonkamer door de hoge ramen naar buiten.



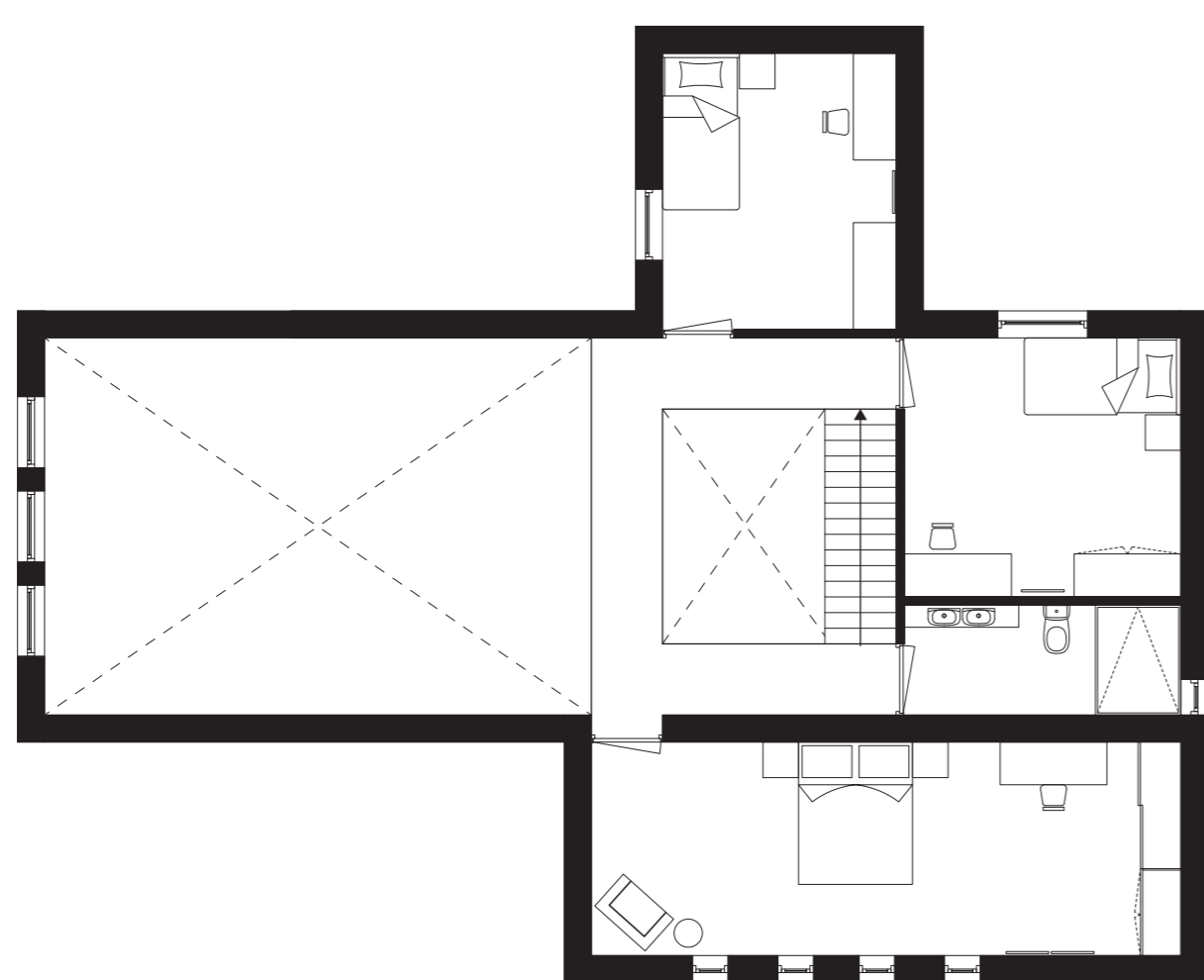
Begane grond



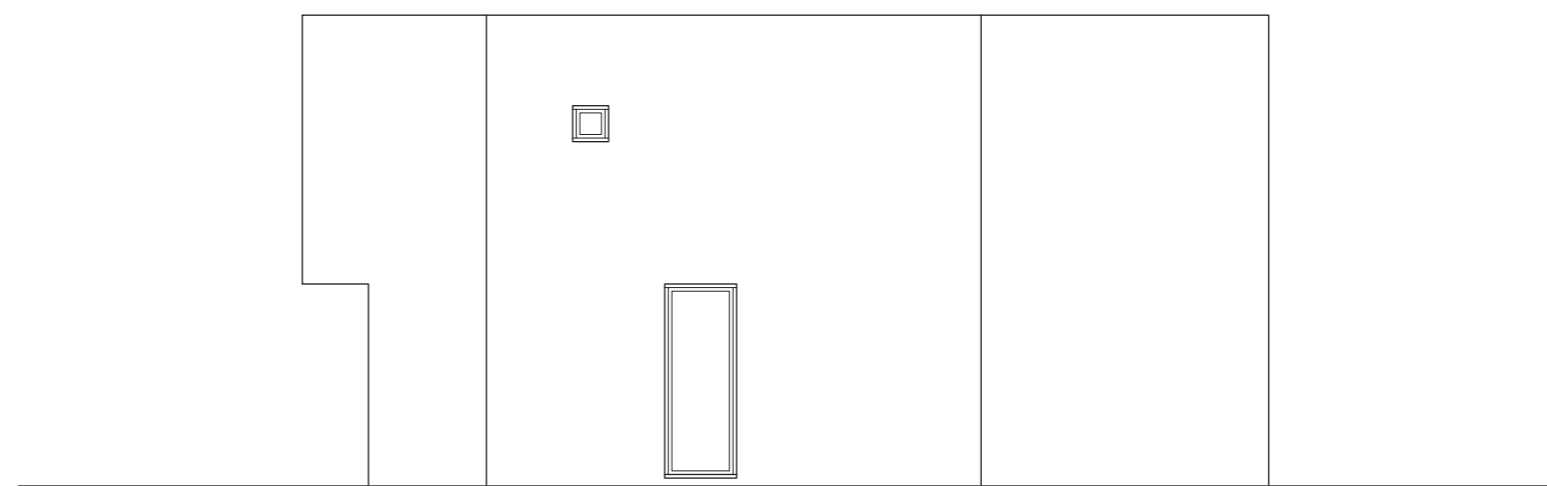
Doorsnede A-A



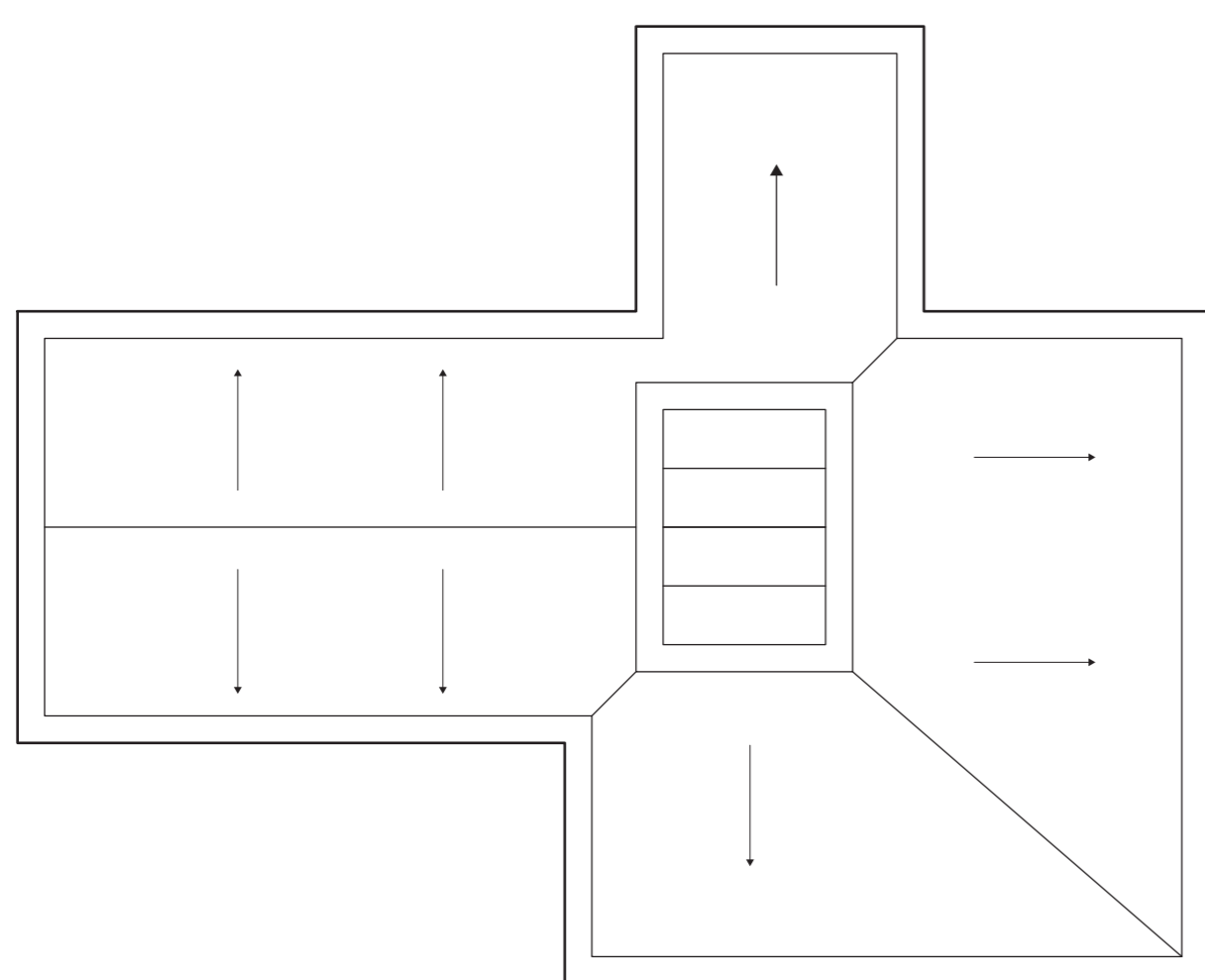
Westgevel



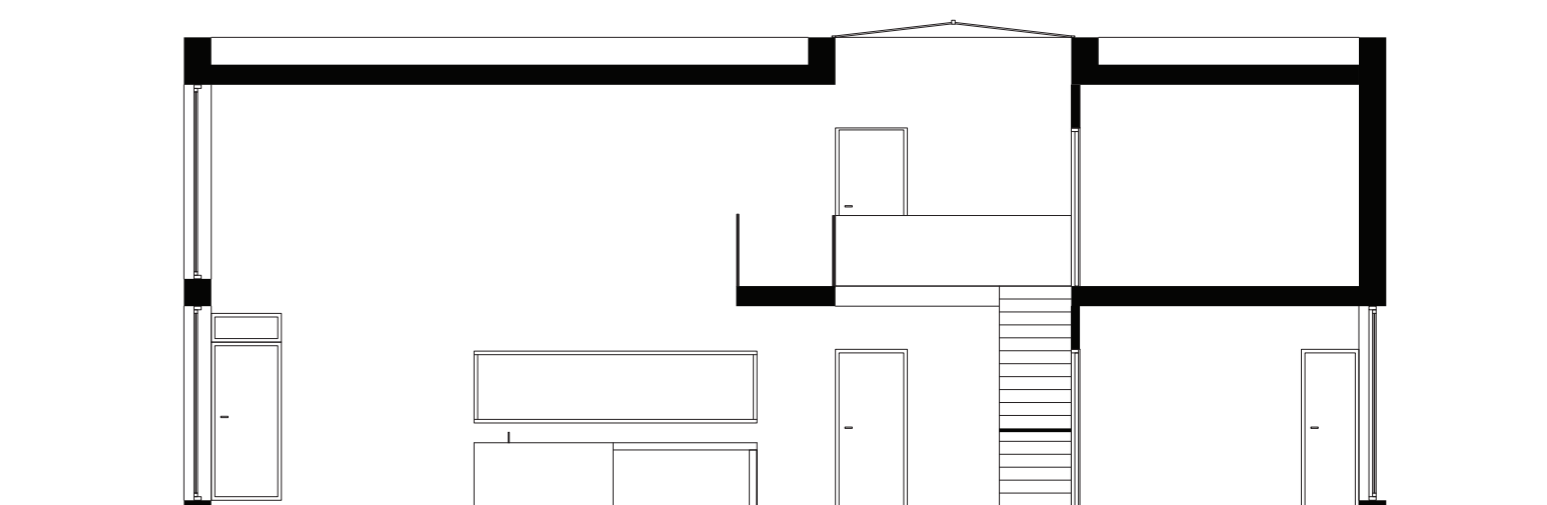
1e verdieping



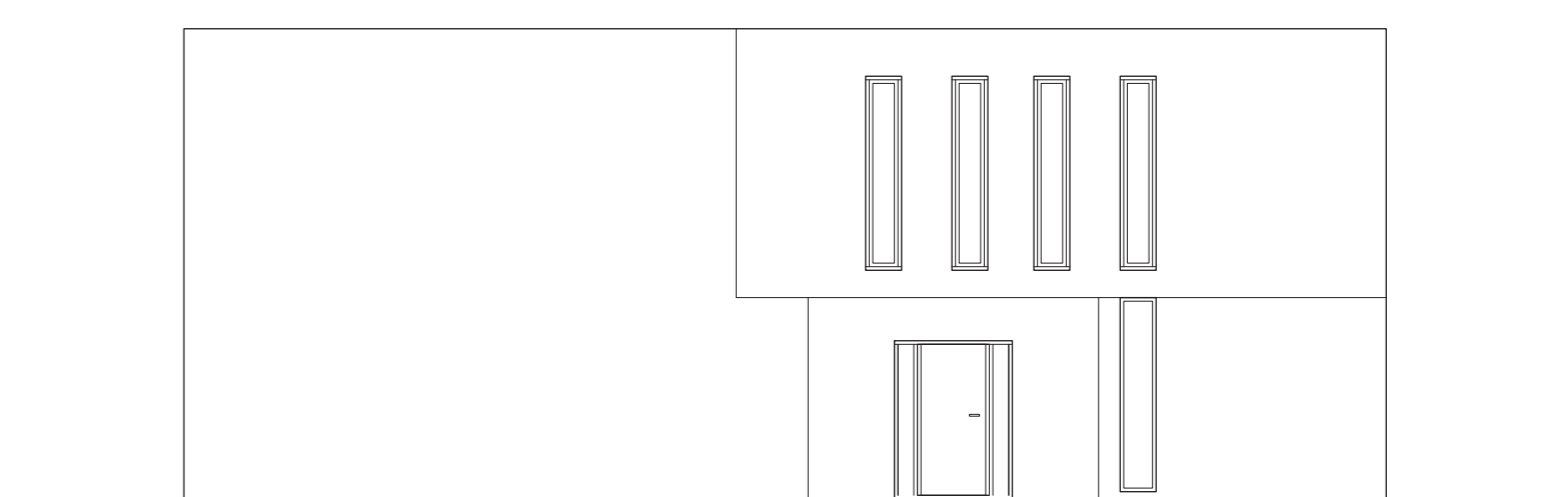
Oostgevel



Dakplan



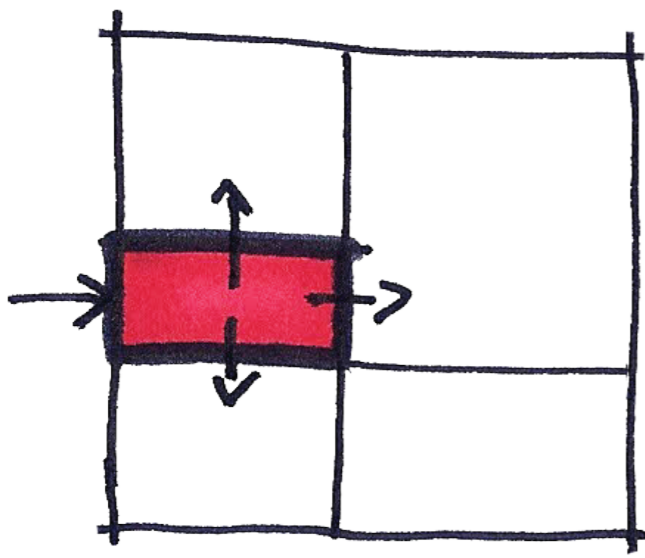
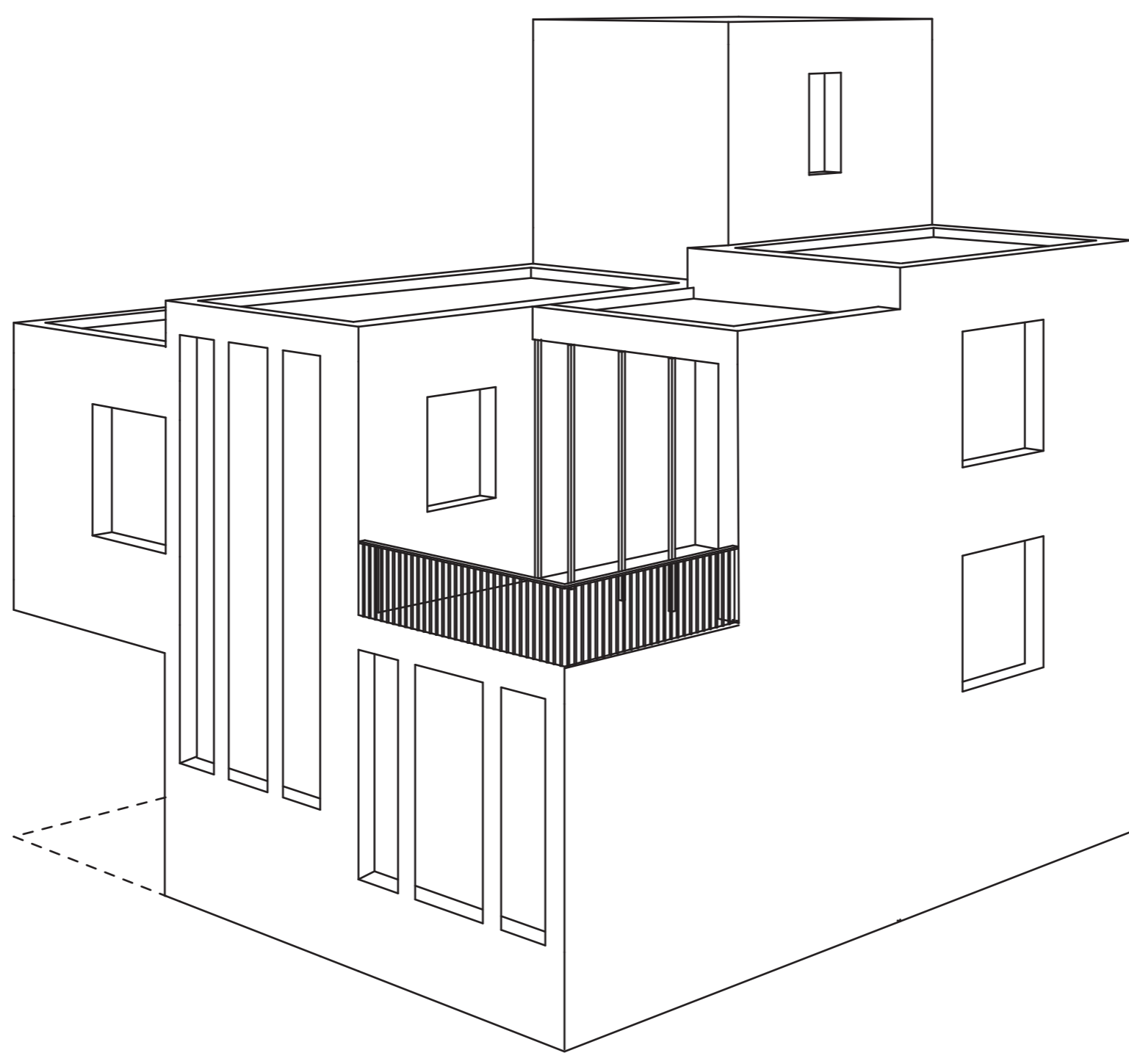
Doorsnede B-B



Westgevel

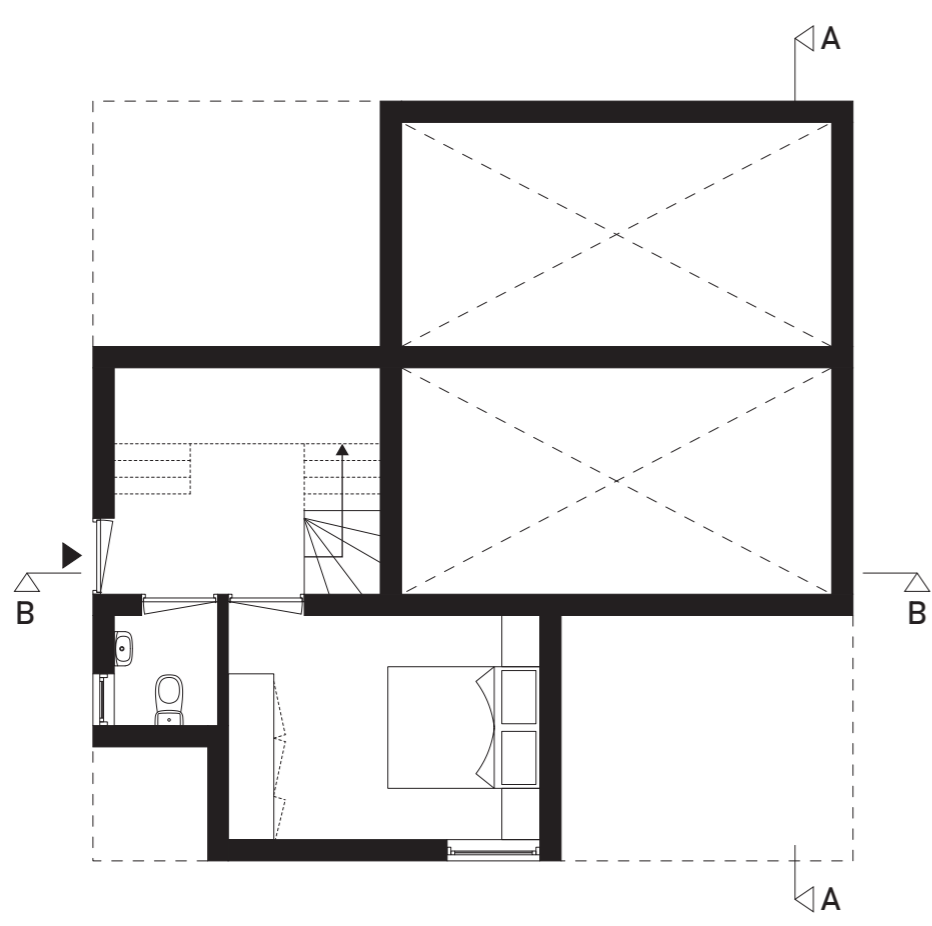


Oostgevel

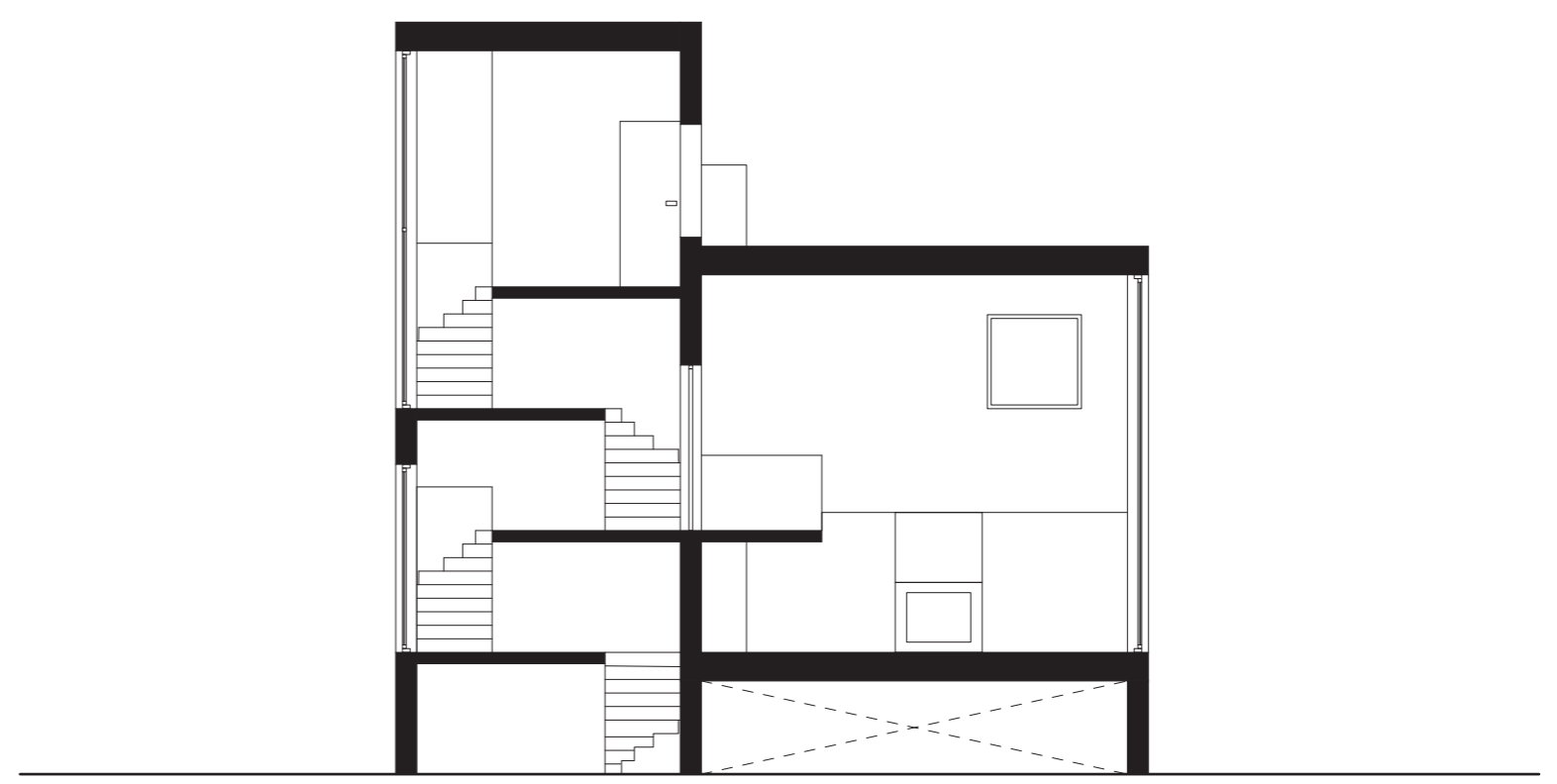


## Het huis in 10x10x10

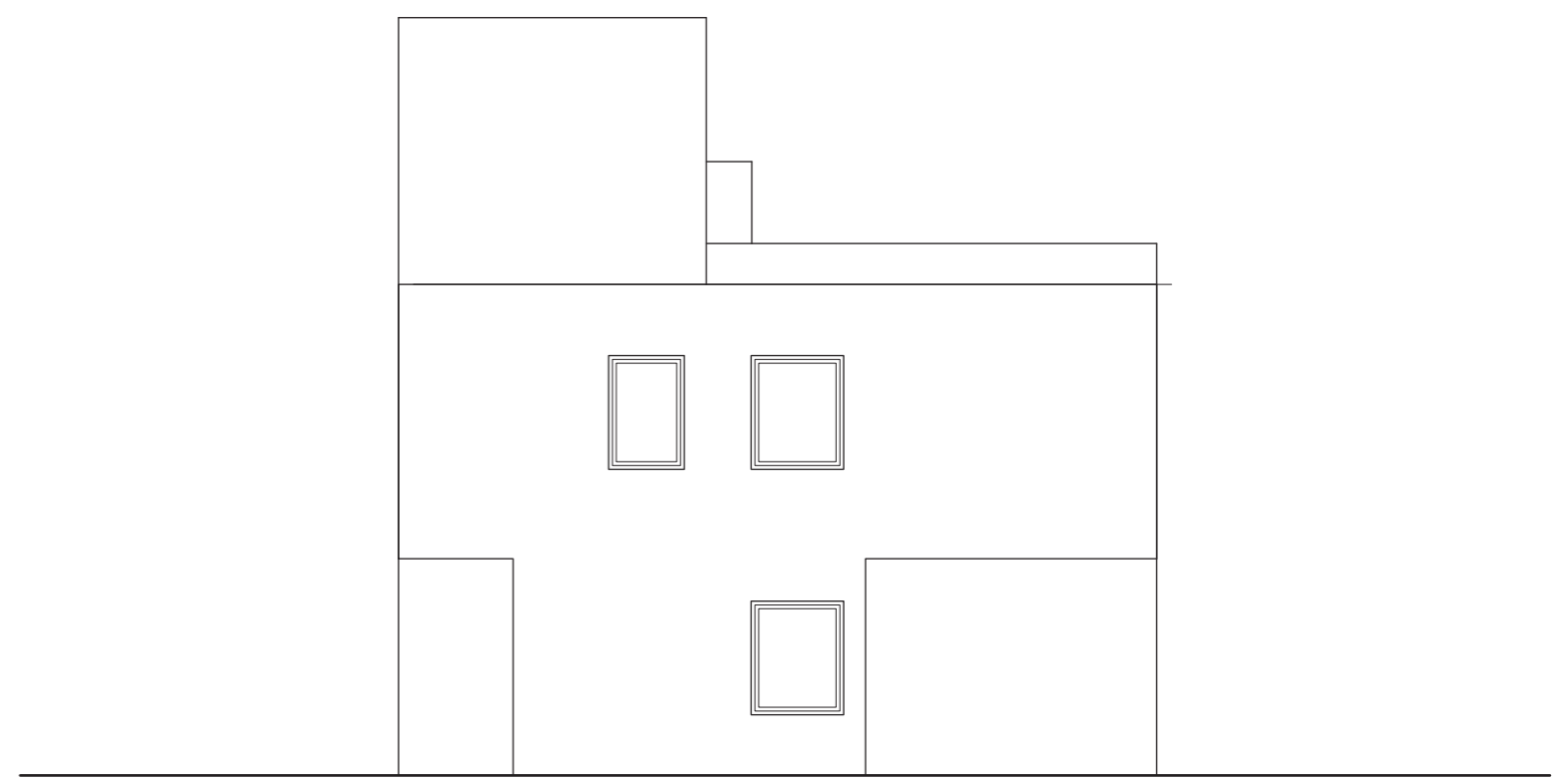
De bewoner wordt ontvagen door het trappenhuis. De woning is verdeelt in compartimenten die op elkaar zijn gestapelt en elk een zijde raakt van sw 10x10x10 kubus. Het trappenhuis steekt er bovenuit en raakt hiermee de kubus aan de bovenzijde. Een aantal woonfuncties zijn hierbij visueel met elkaar verbonden, om de interactie in het huis te vergroten.



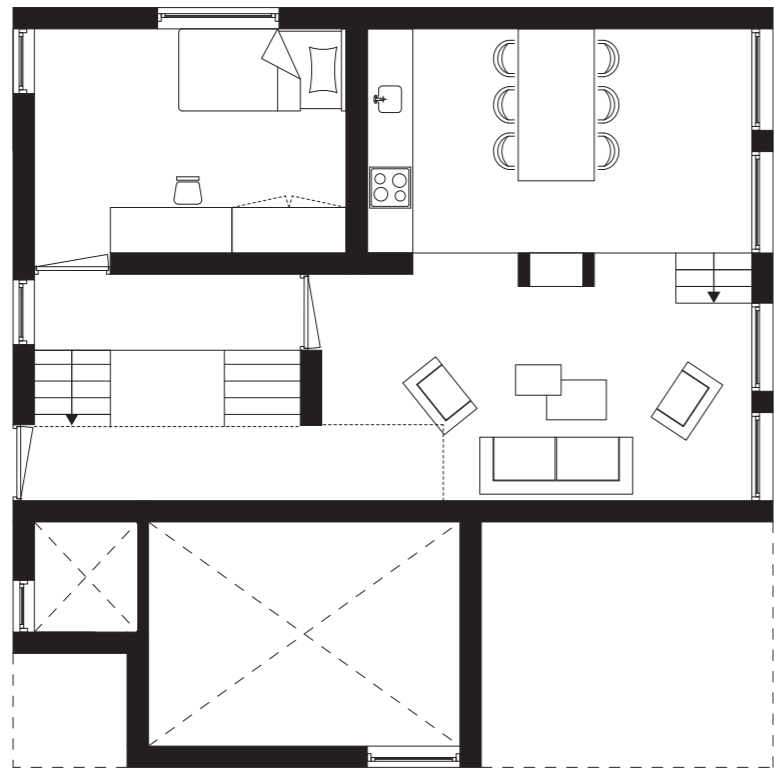
Begane grond



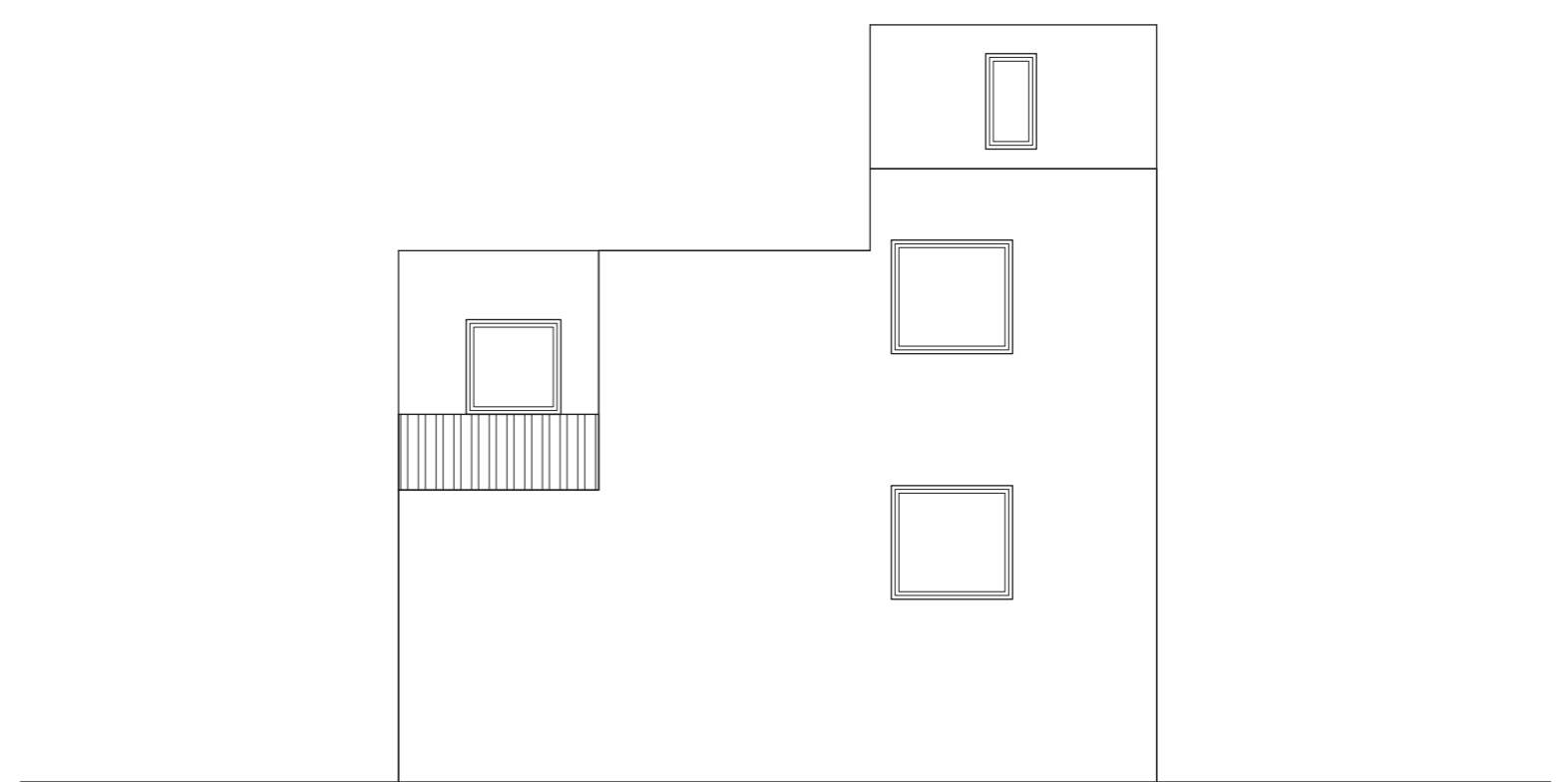
Doorsnede A-A



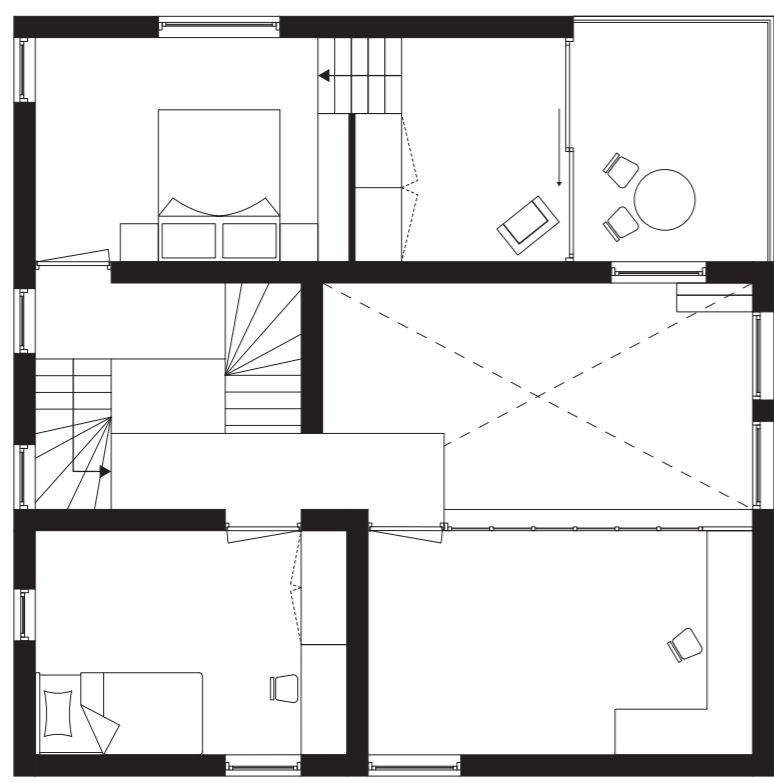
Noordgevel



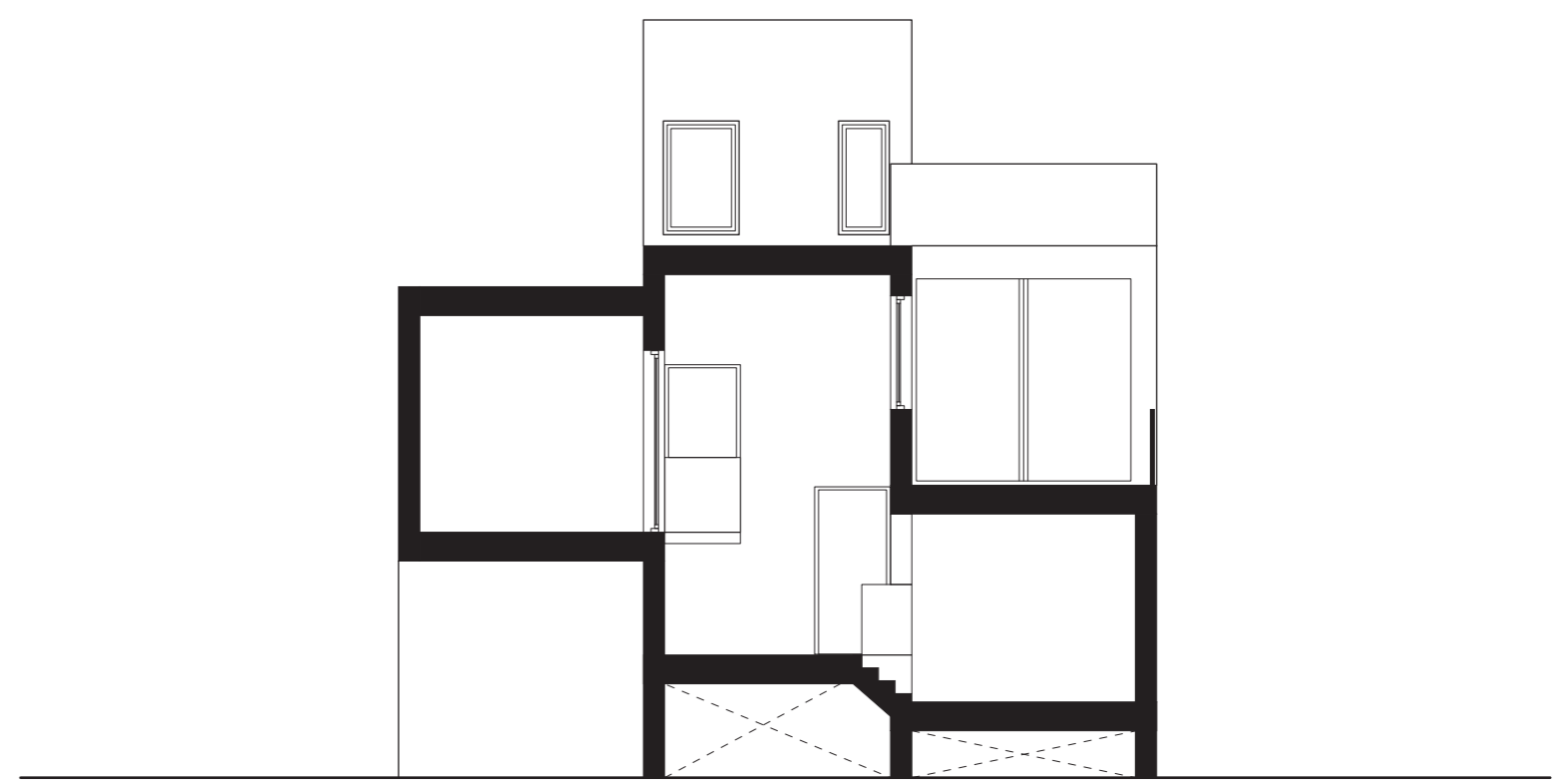
1e verdieping



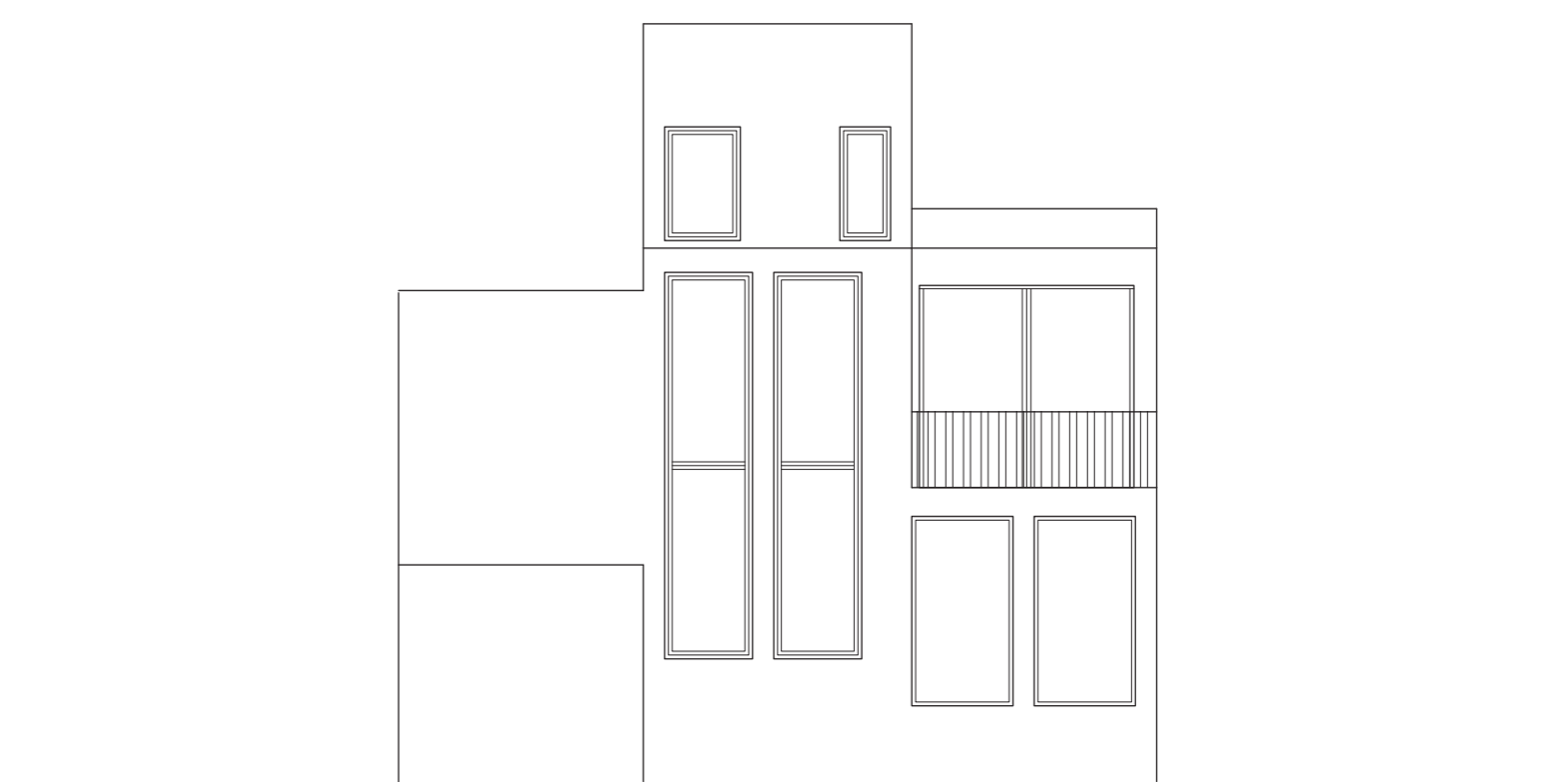
Zuidgevel



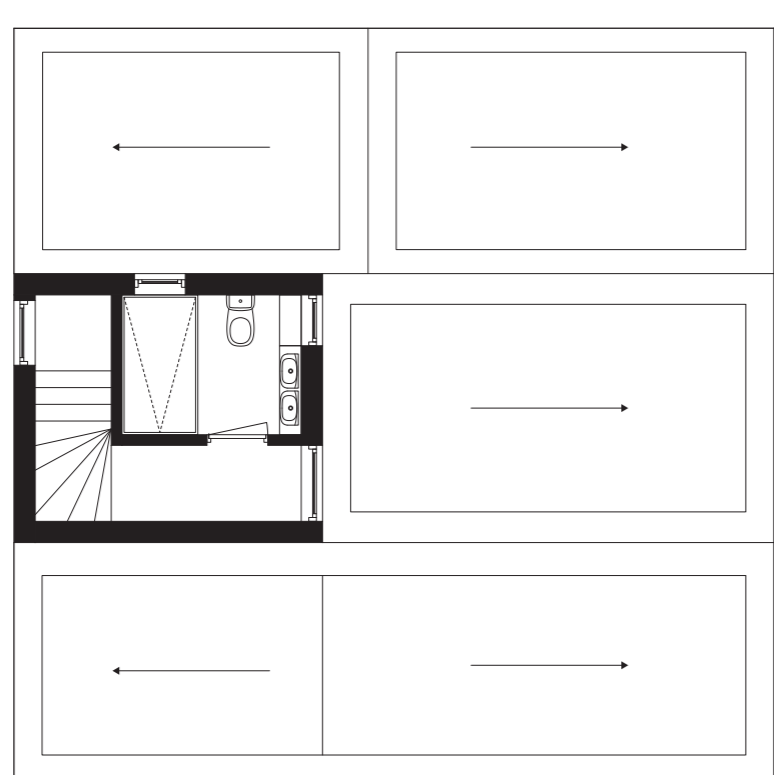
2e verdieping



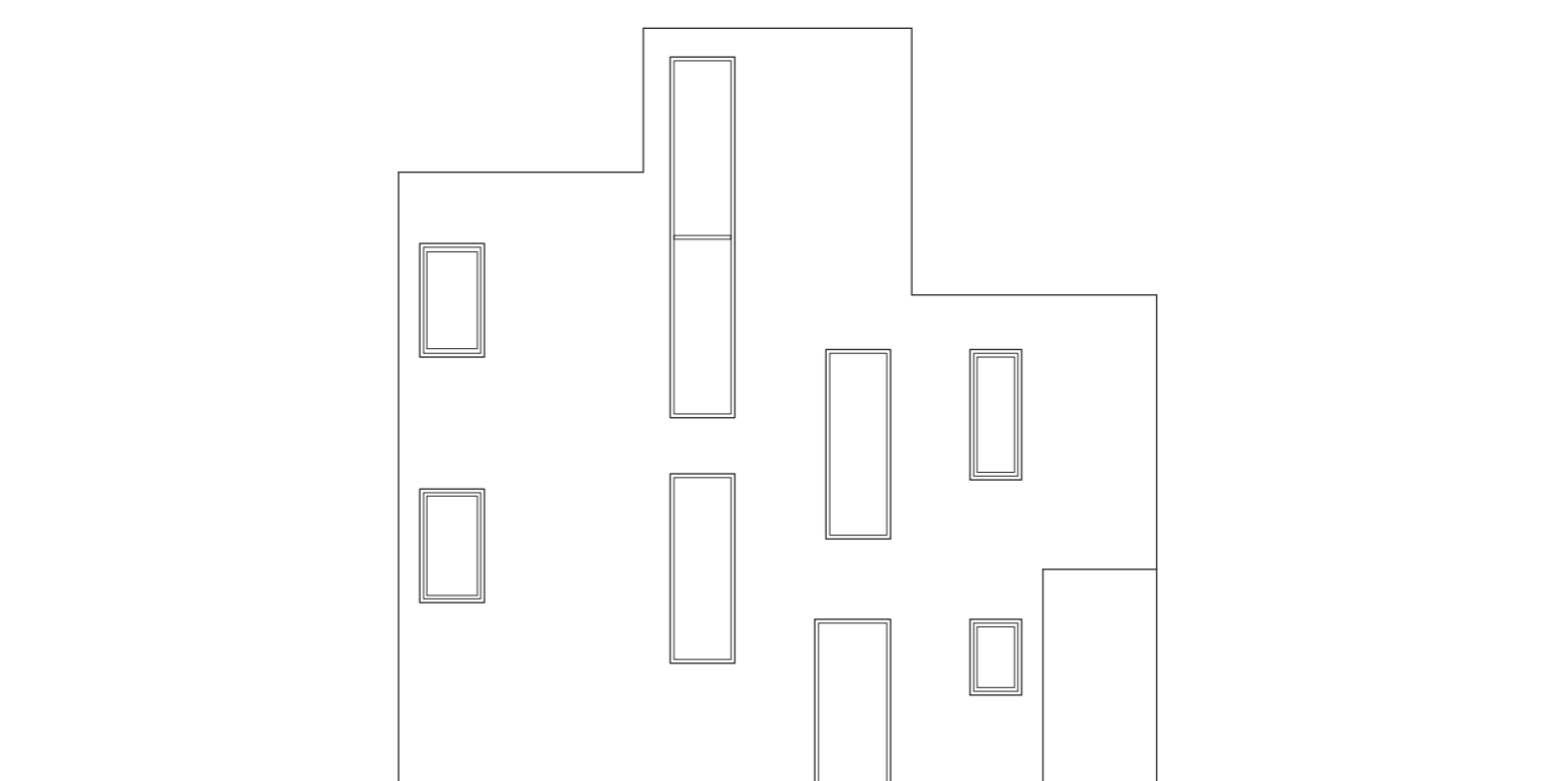
Doorsnede B-B



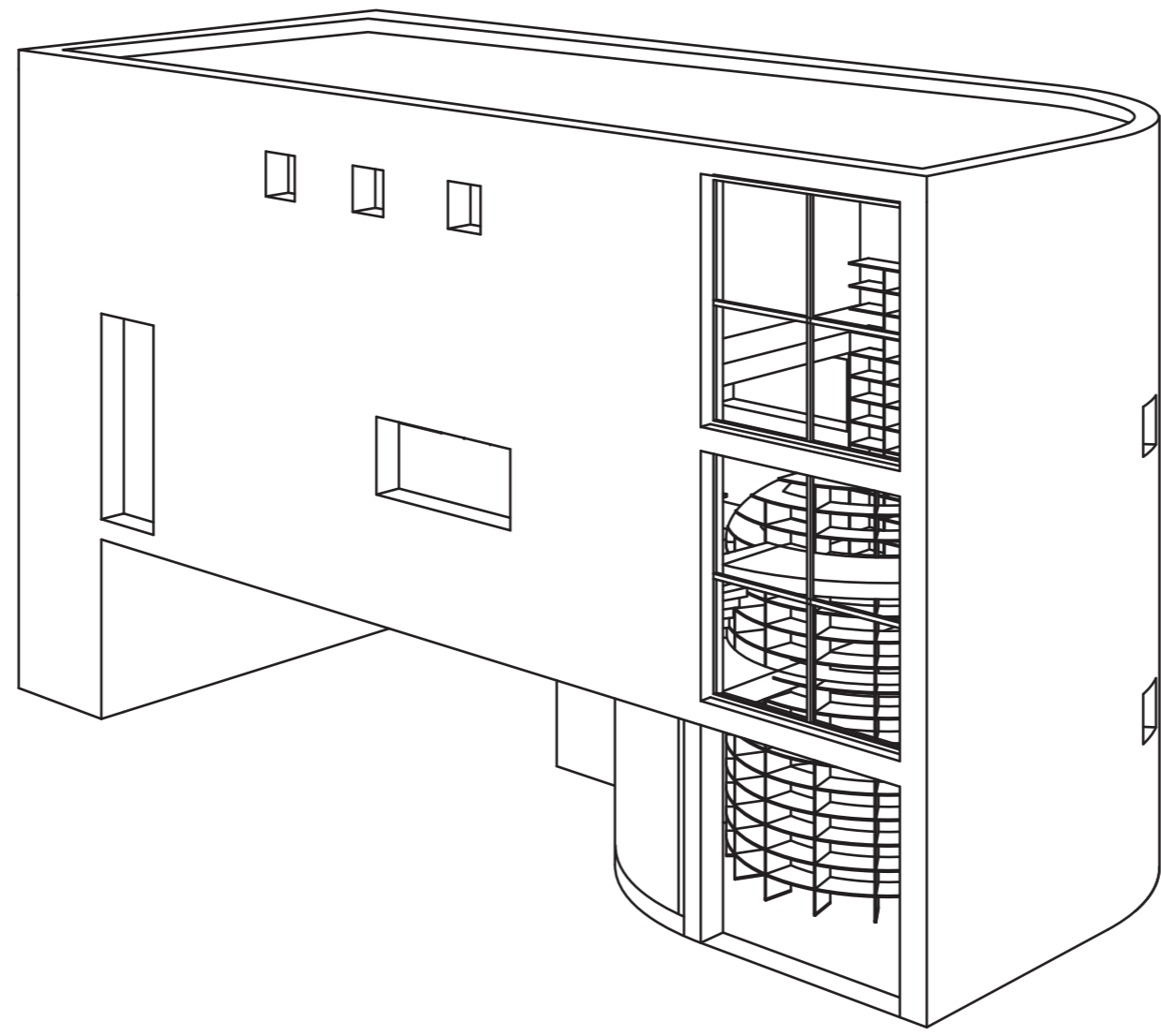
Westgevel



Dakplan

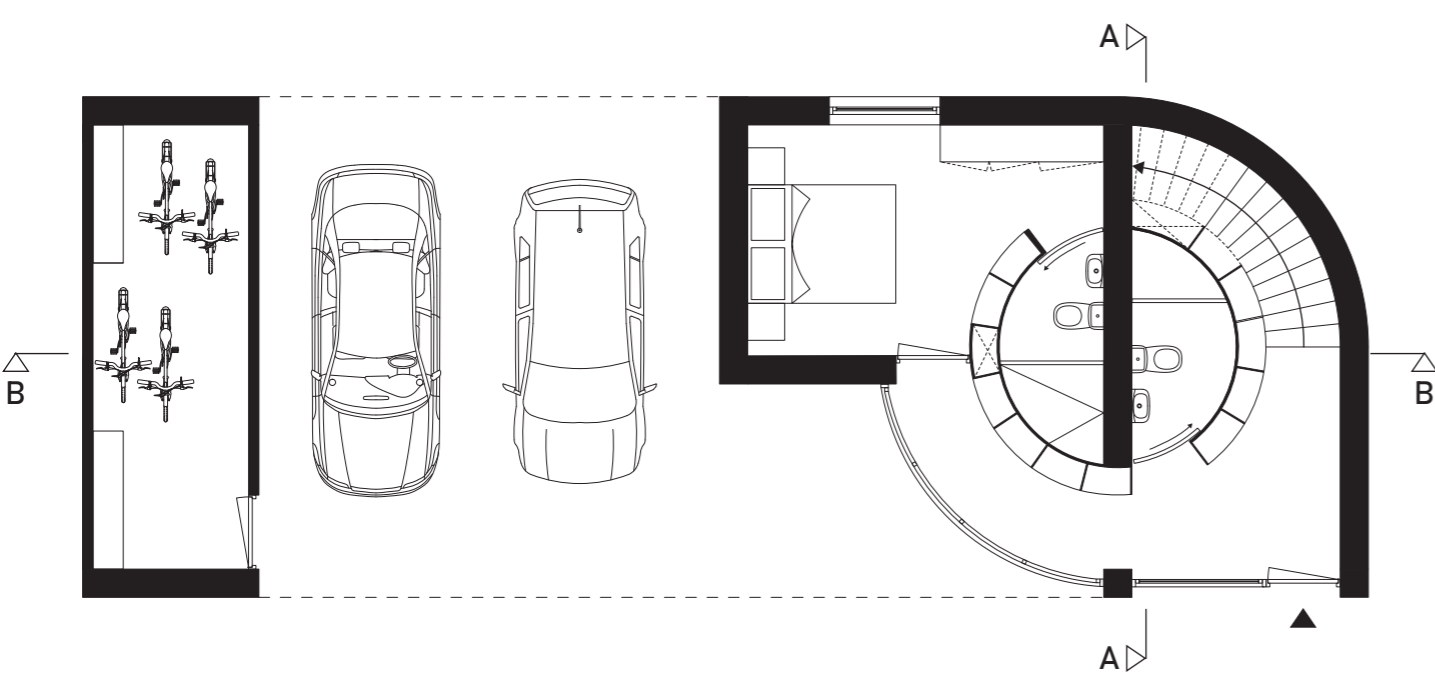
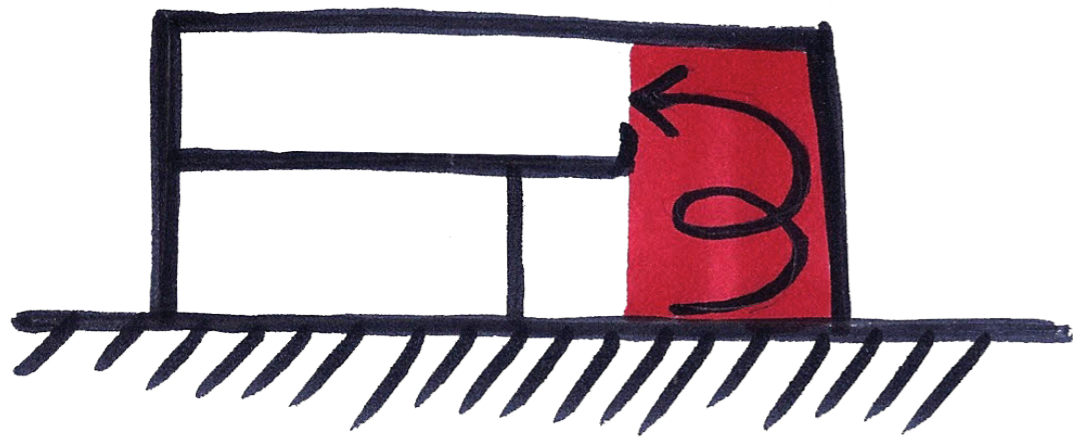


Oostgevel



## Het huis met 250m<sup>1</sup> boekenkast

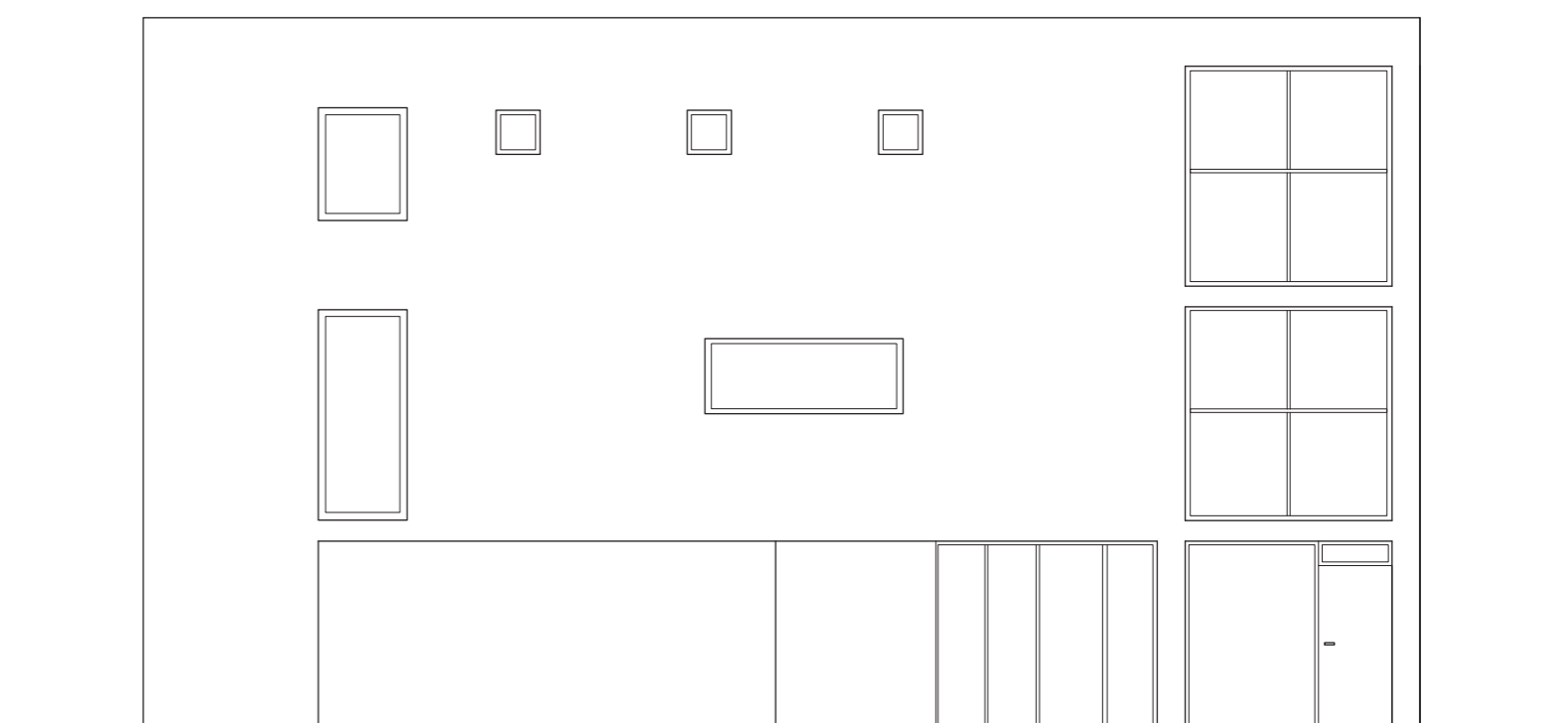
Alles draait om de boeken in dit huis. De spiraaltrap wordt een object waar de boeken in worden opgeborgen. Deze vormt ook een muur om het centrale woonelement: de eettafel. De spiraaltrap functioneert als verkeersroute die de prive ruimtes met de algemene woonruimtes met elkaar verbind, en creëert hiermee interactie met de bewoners die zich verplaatsen in het



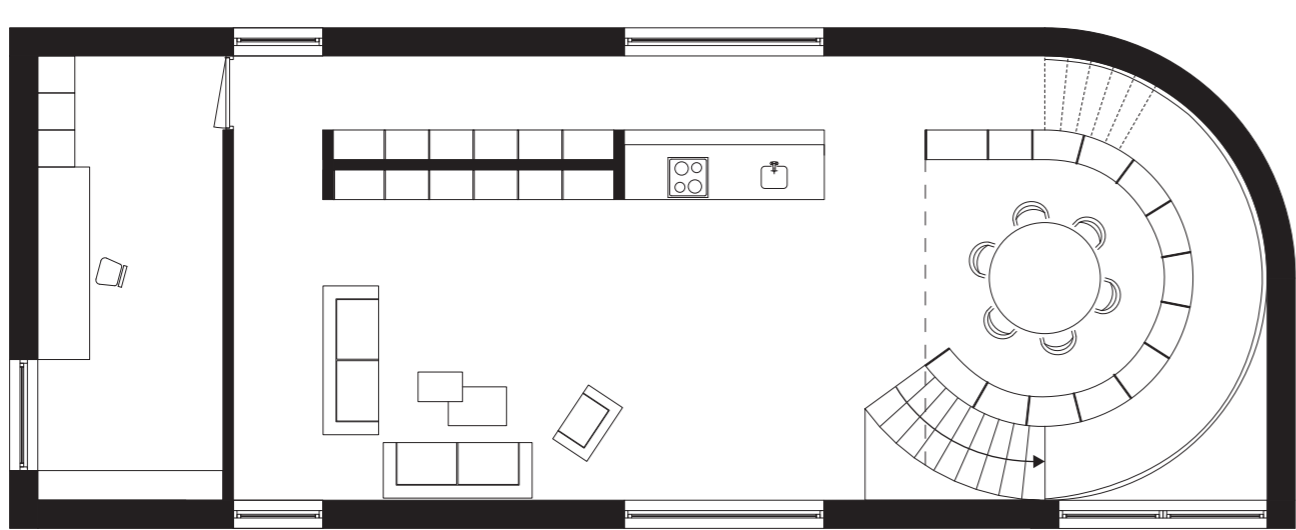
Begane grond



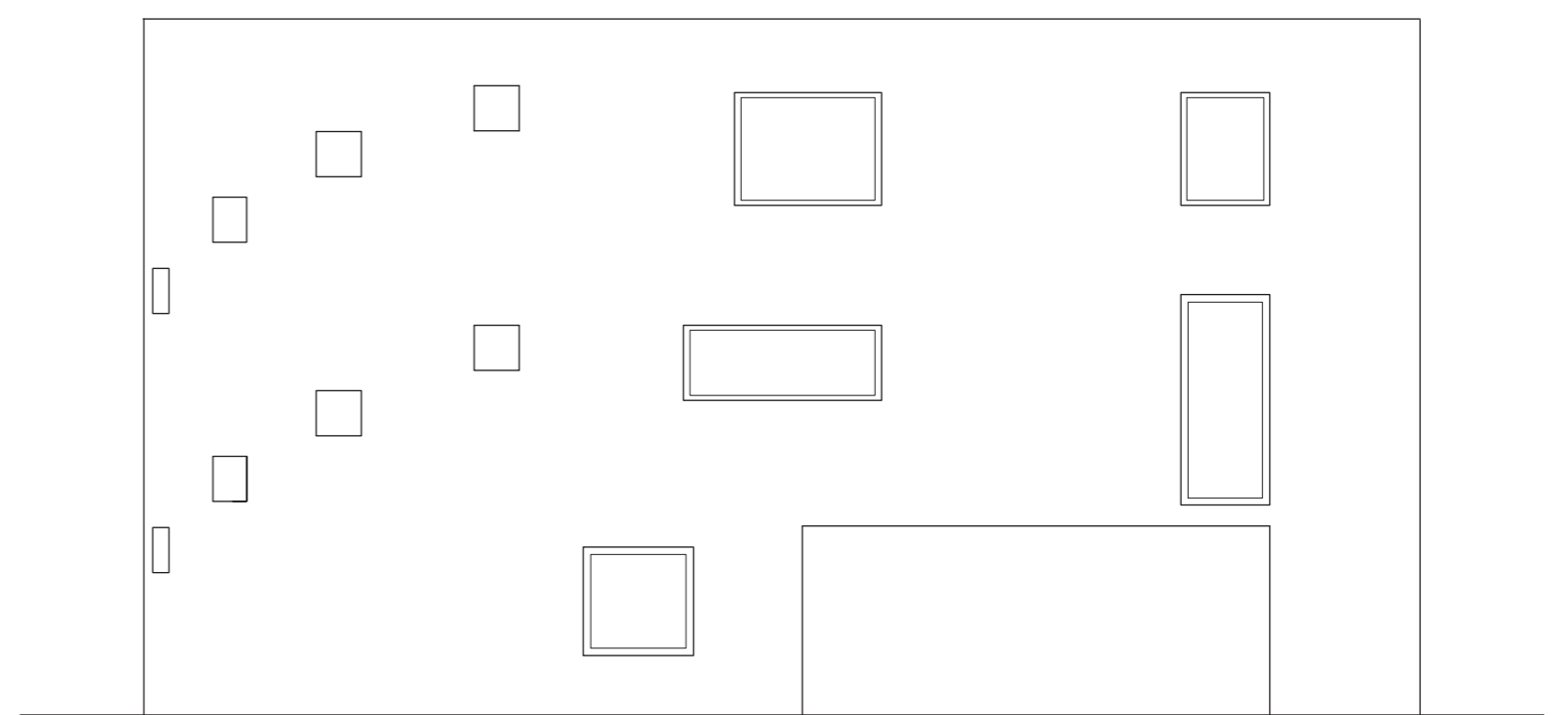
Doorsnede A-A



Noordgevel



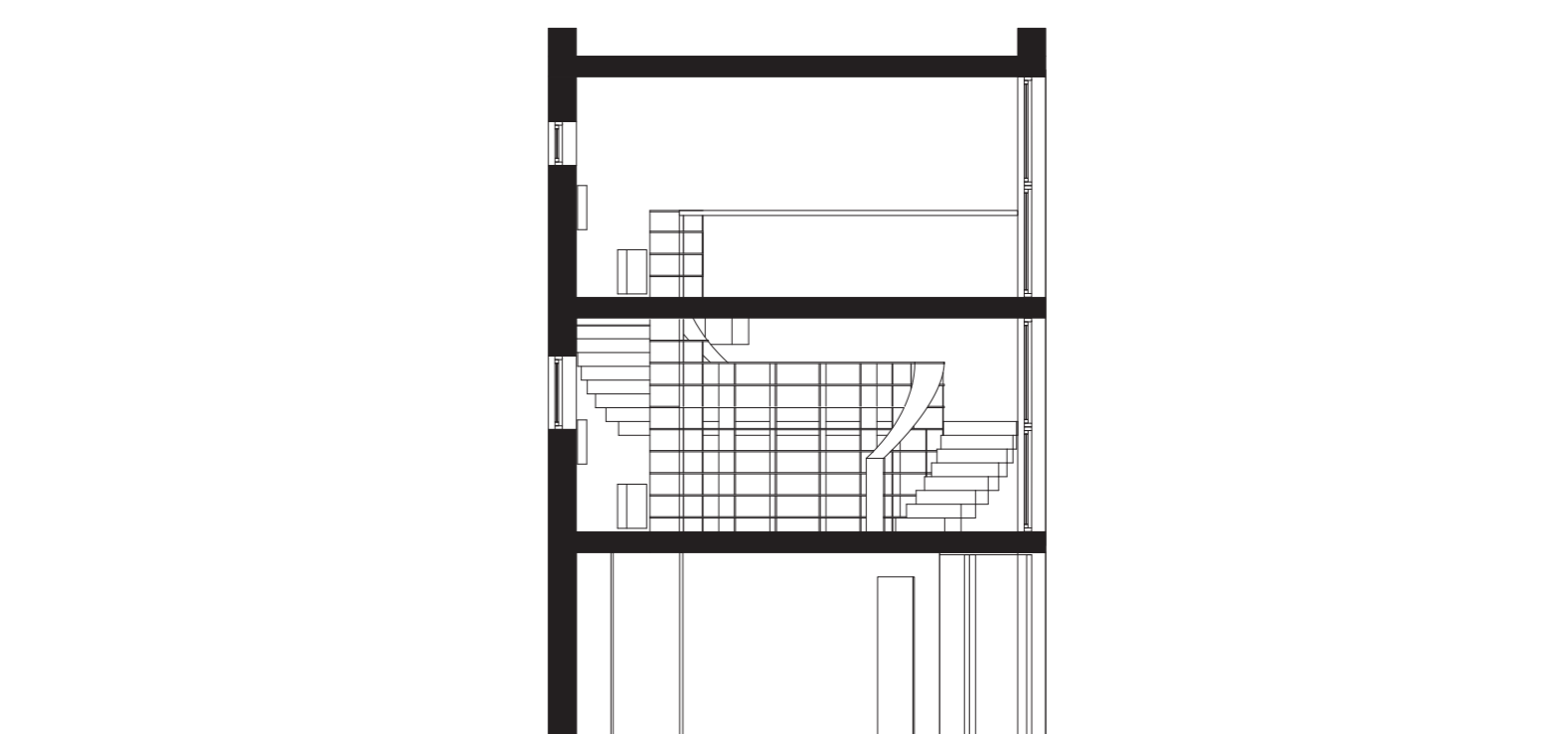
1e verdieping



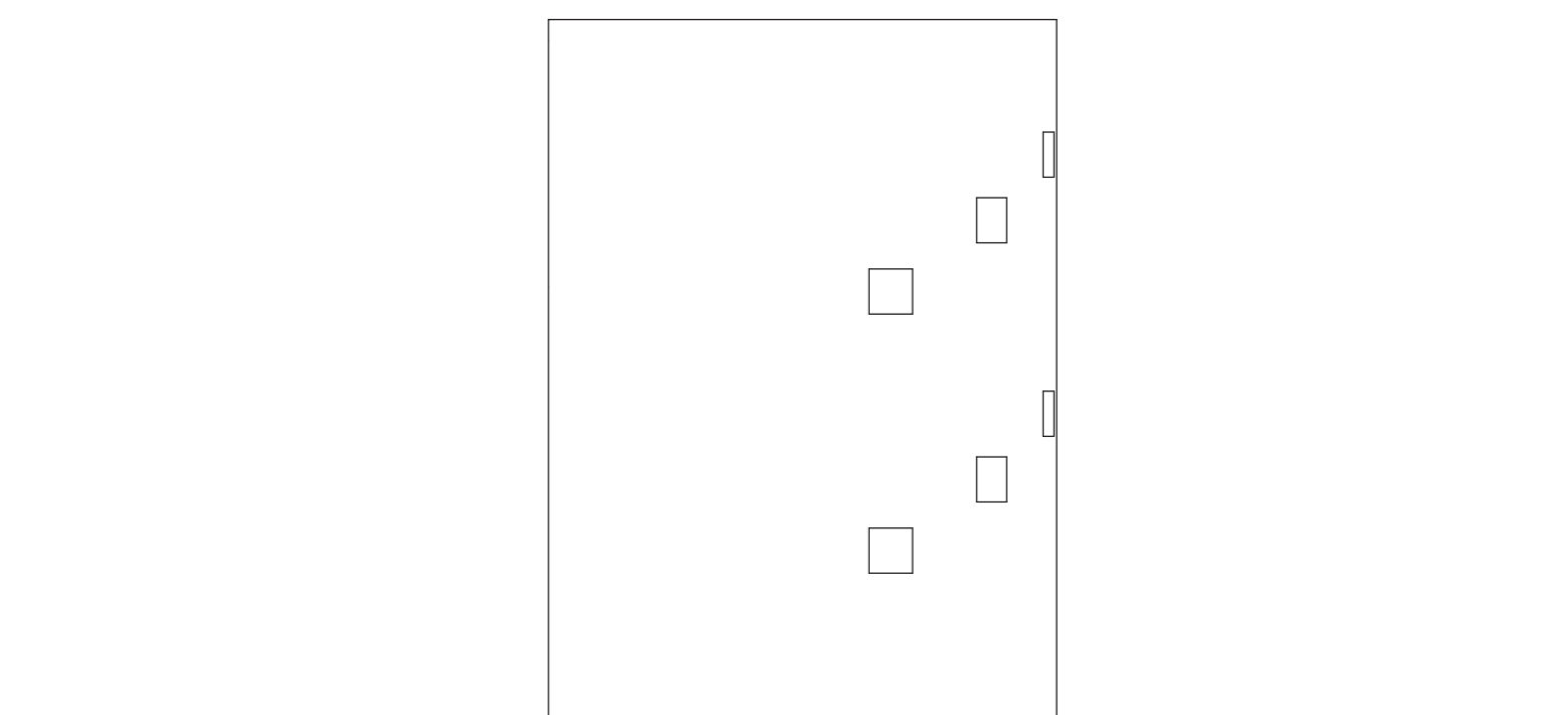
Zuidgevel



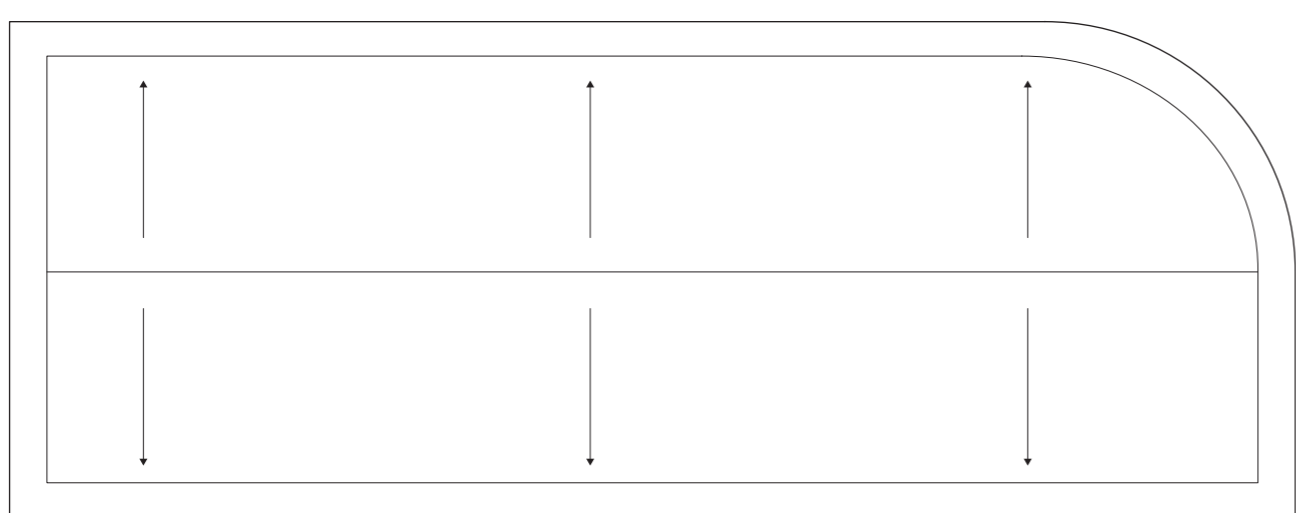
2e verdieping



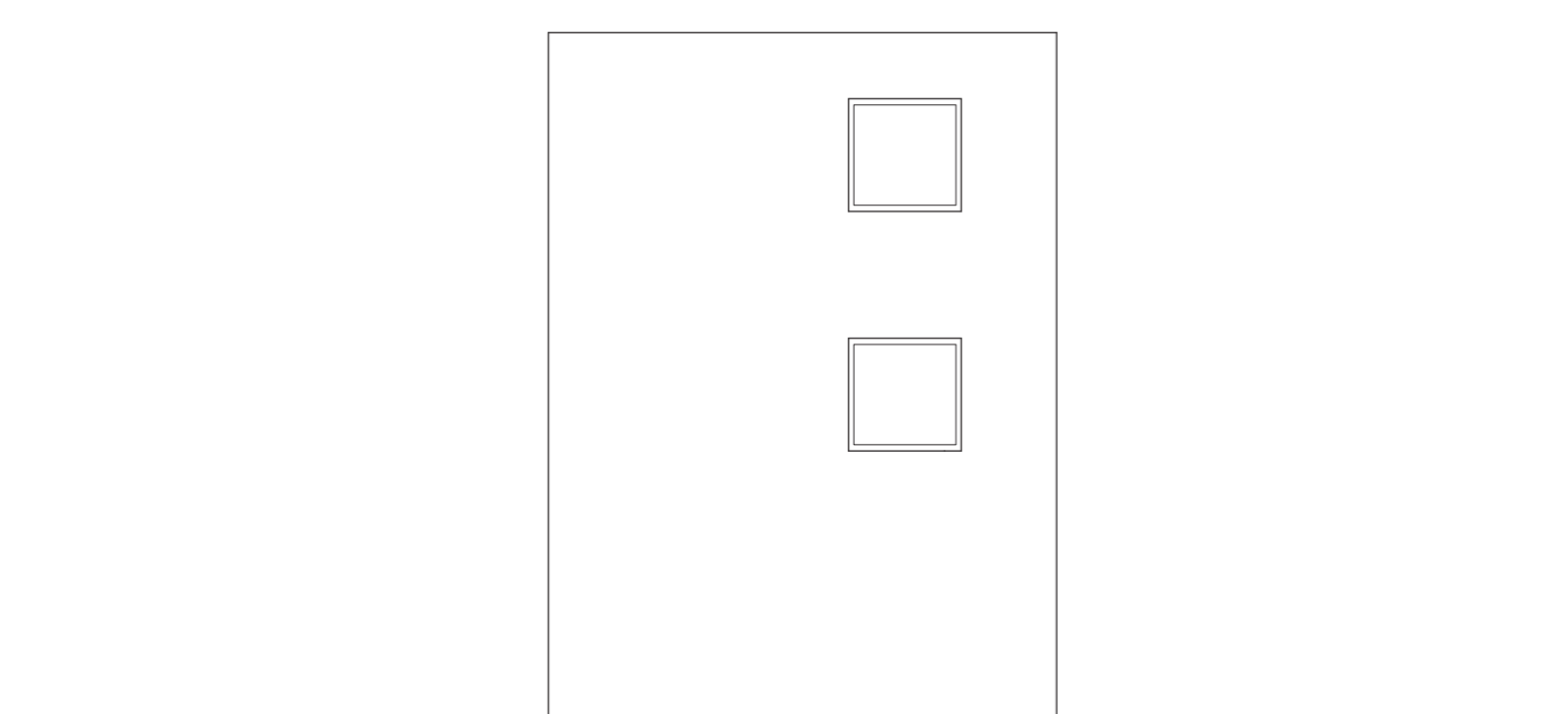
Doorsnede B-B



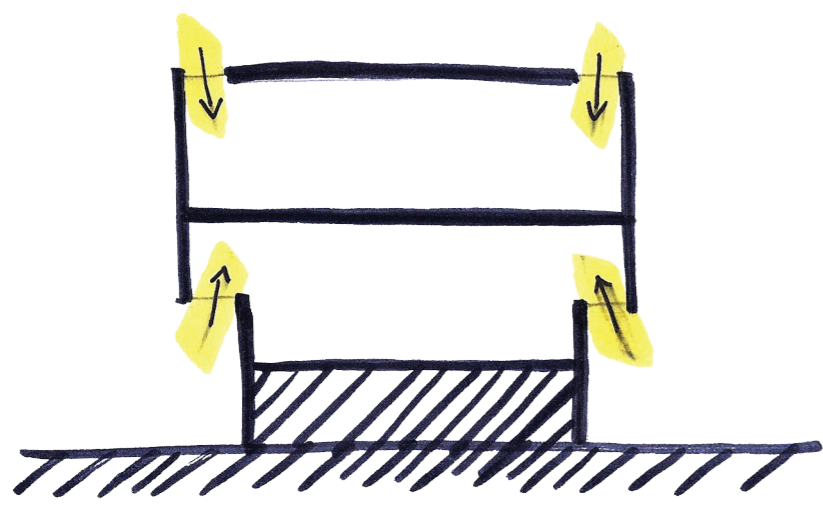
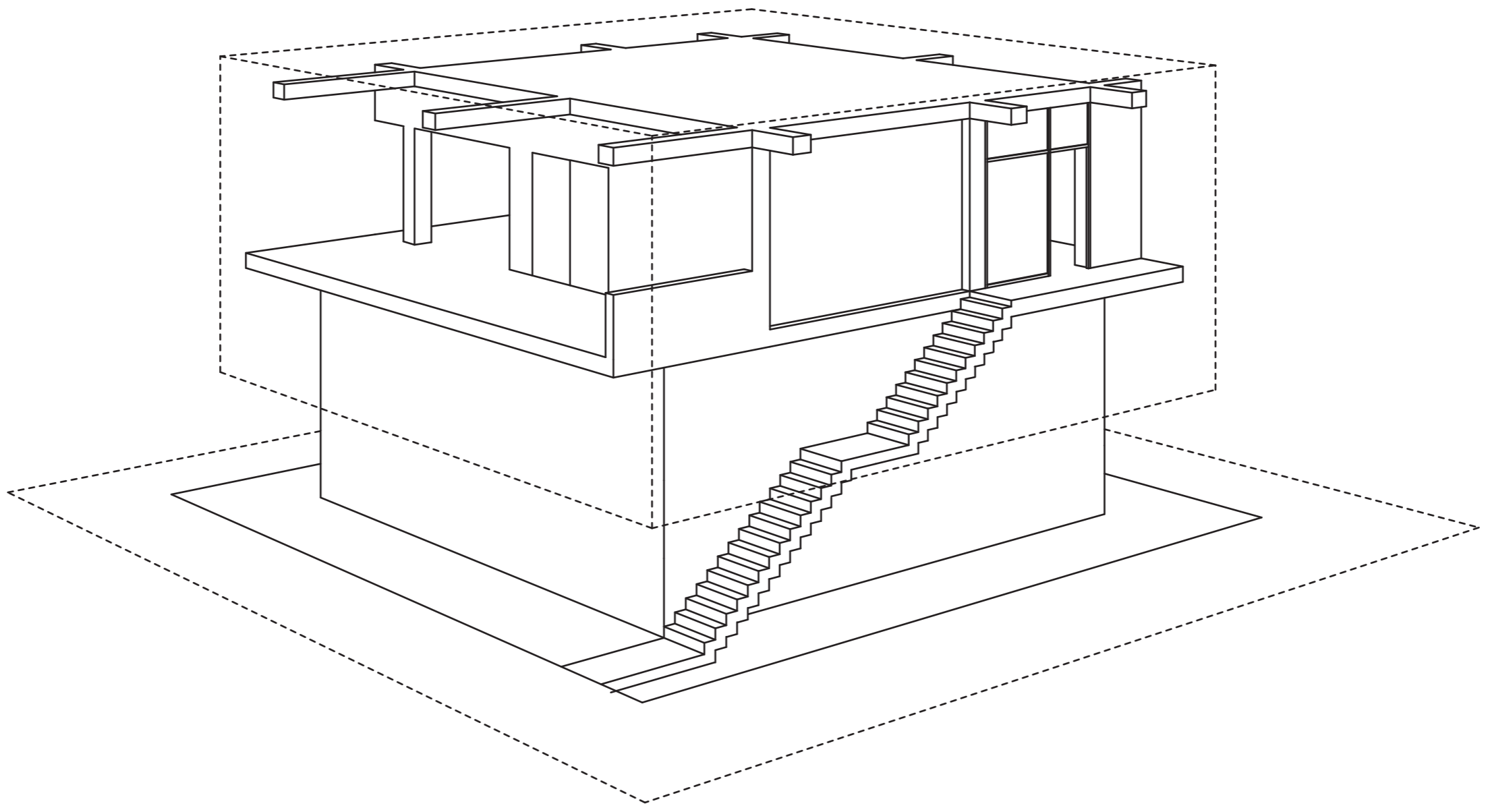
Westgevel



Dakplan

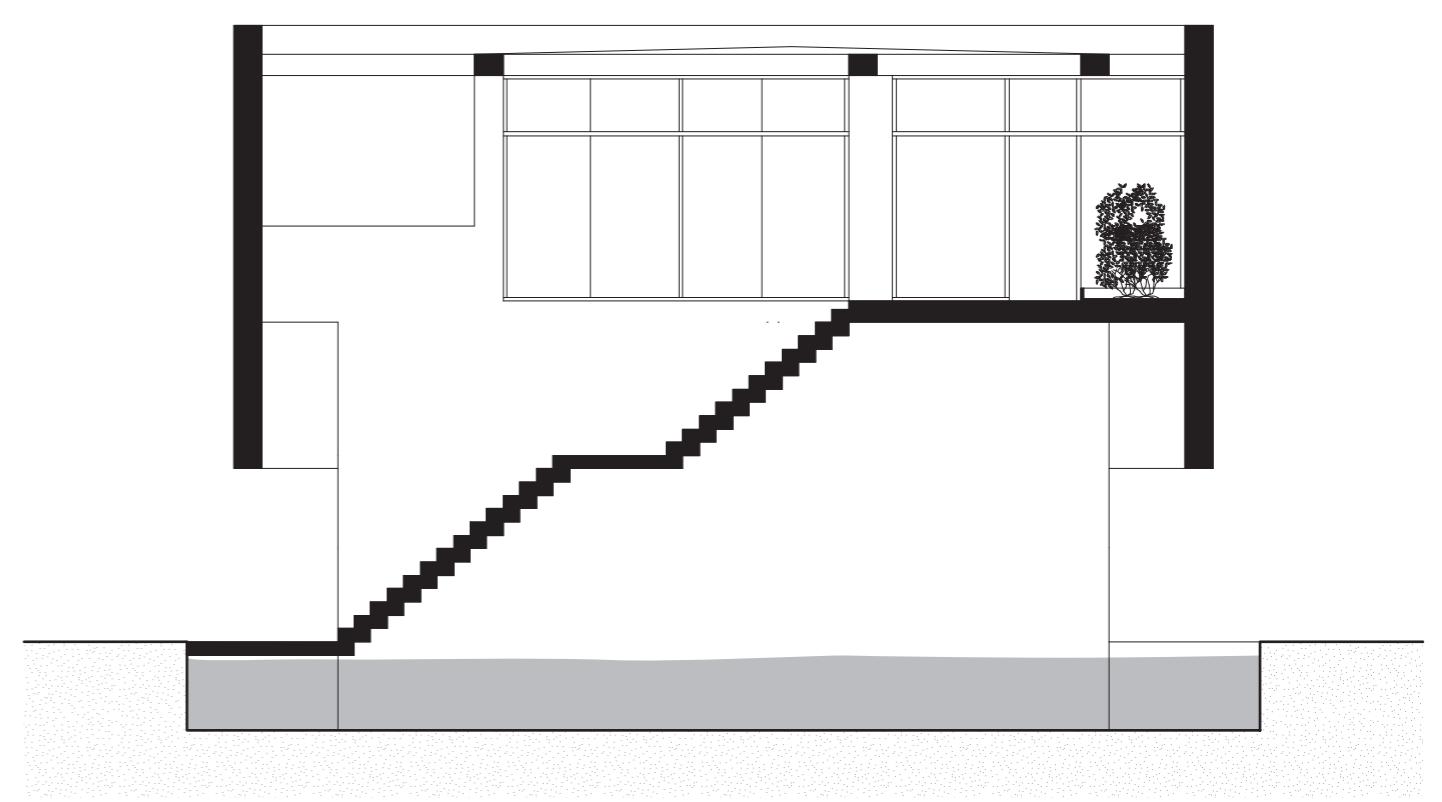
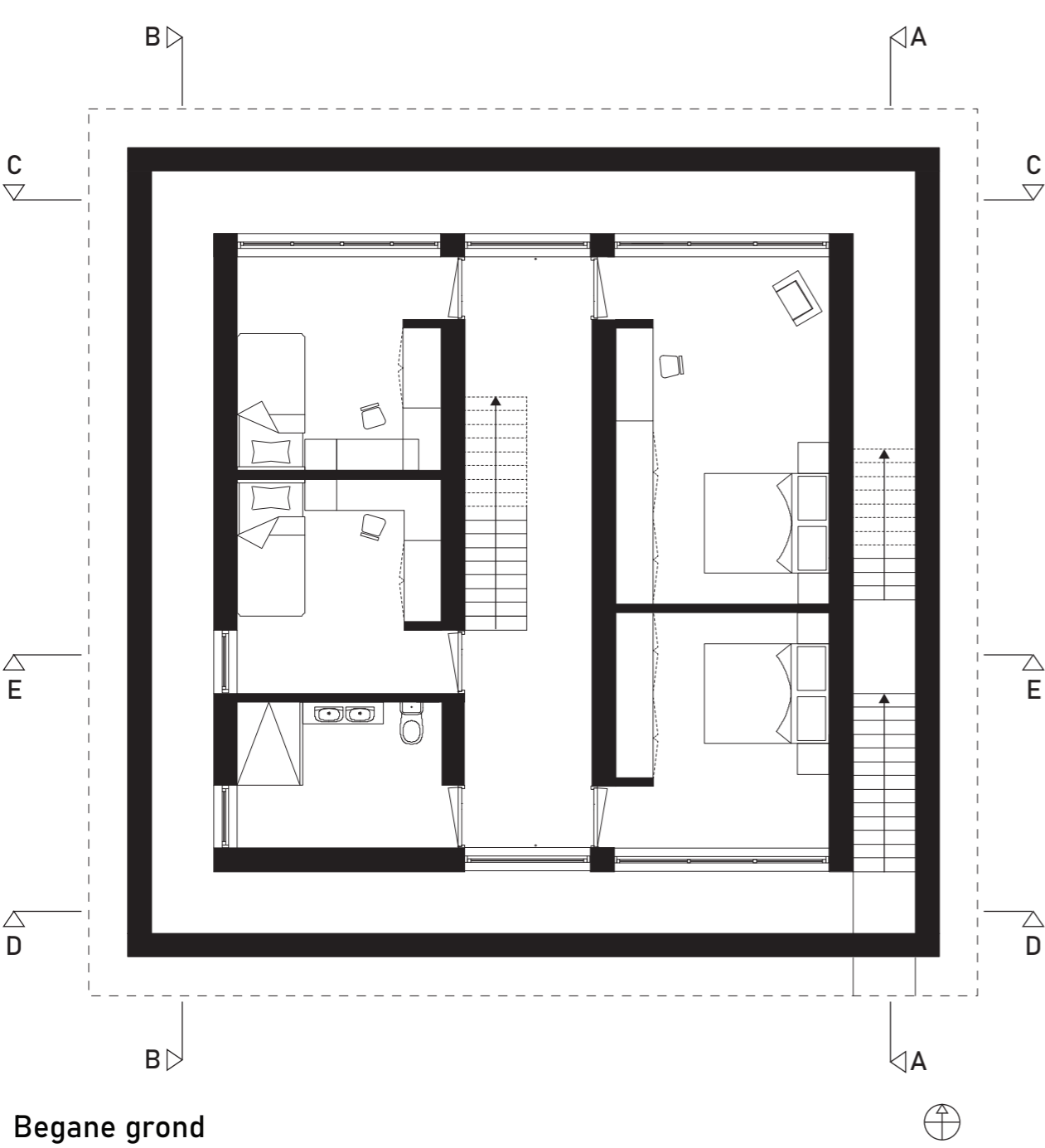


Oostgevel

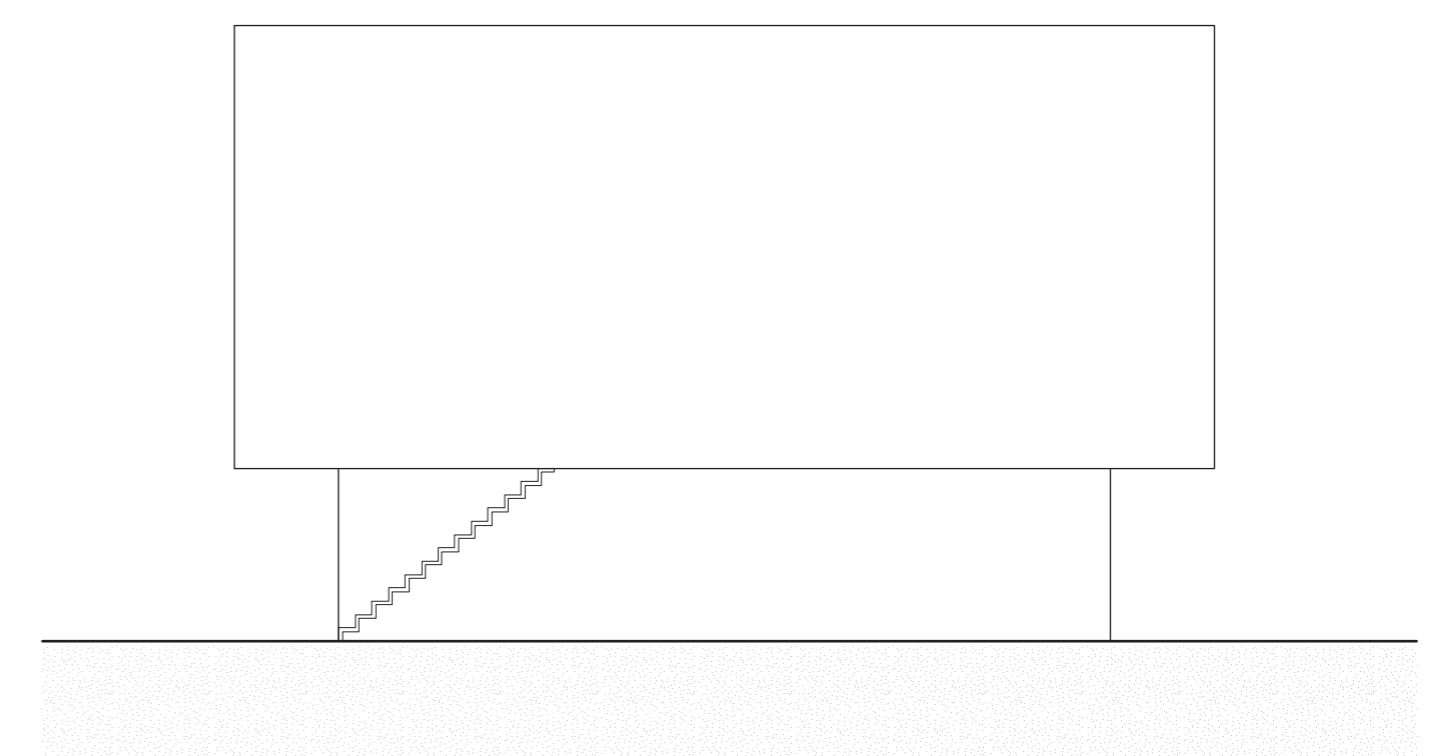


## Het huis zonder raamopeningen

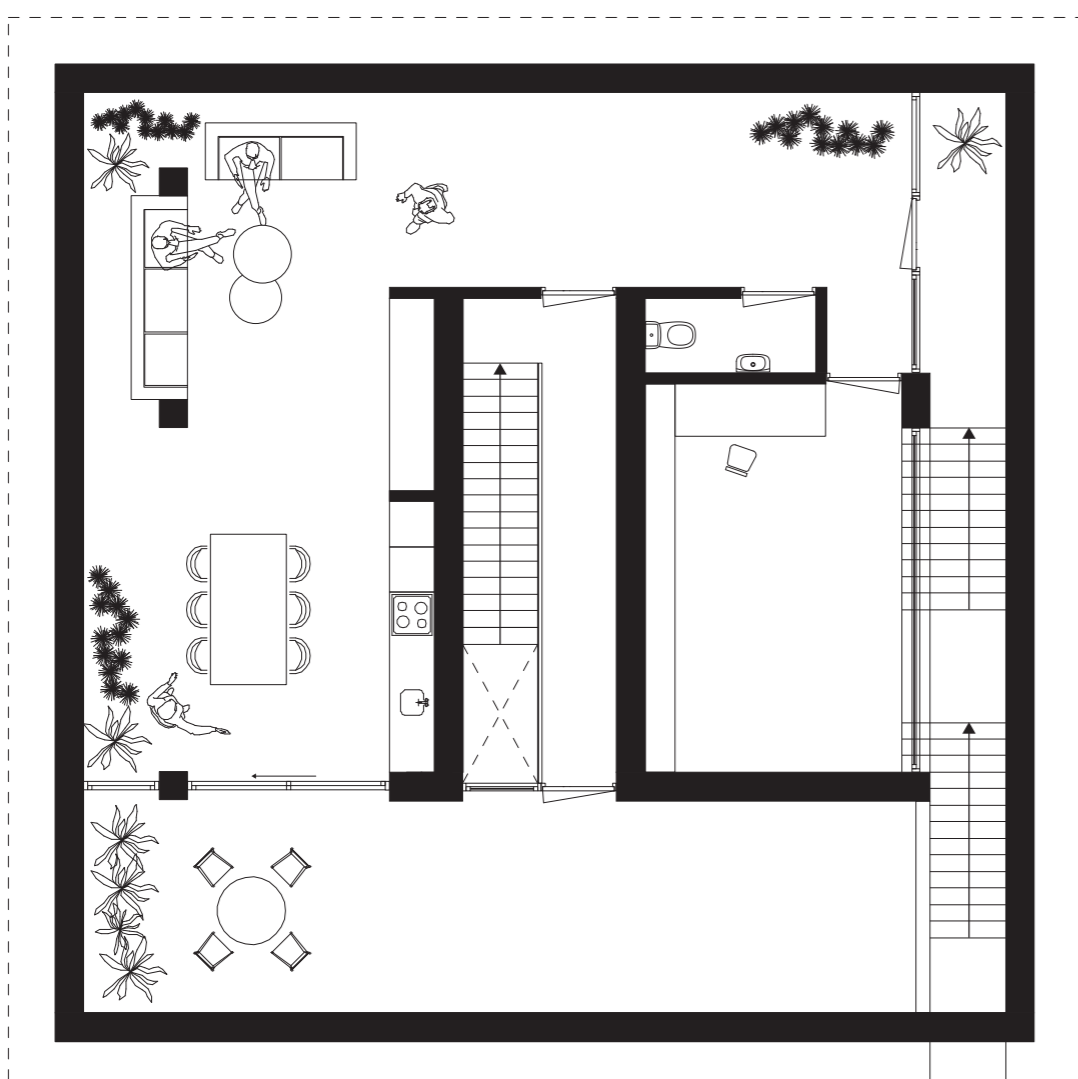
Met de entree op hoogte, wordt de bewoner ontvangen door een woon-/eetkamer die leidt naar het open terras. Het licht komt hier binnen door het lichtkanaal aan de randen van het plafond. Als de centrale trap wordt afgegaan naar de slaapkamers, is de lichtervaring van onderaf. Op borsthoogte worden in de verschillende kamers het licht naar binnengelaten. Deze verandering van lichttoelating geeft een duidelijke verschil van gedeelde en prive ruimte.



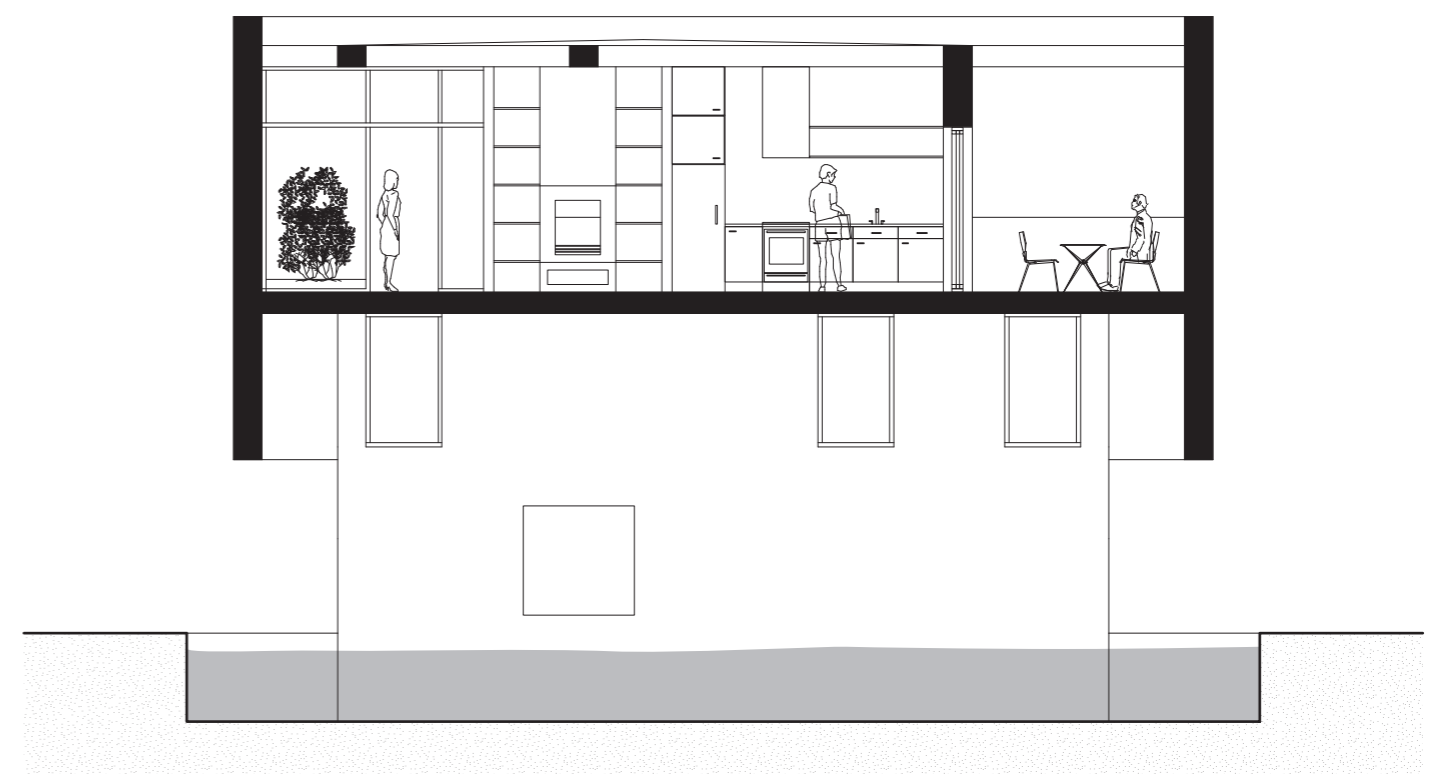
Doorsnede A-A



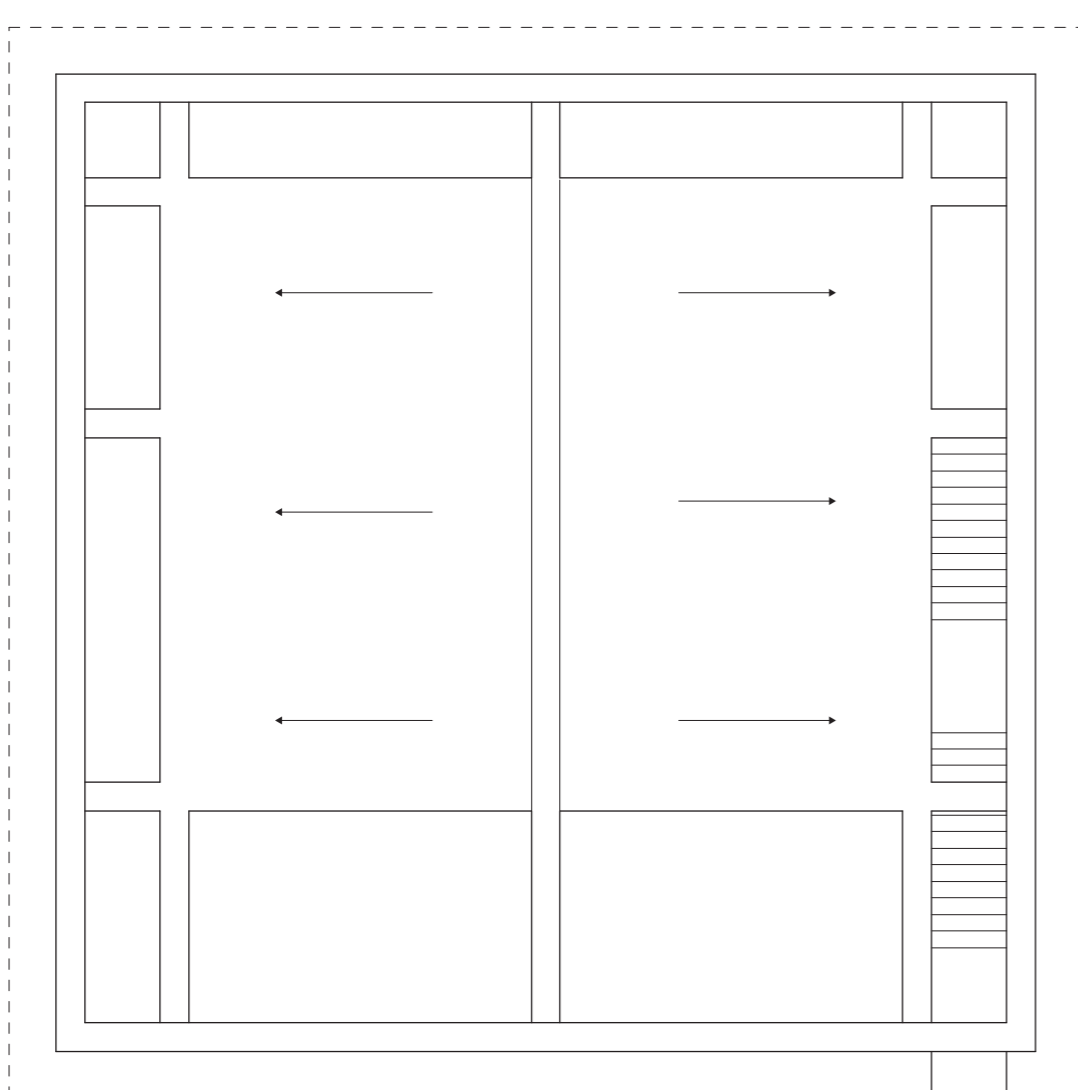
Westgevel



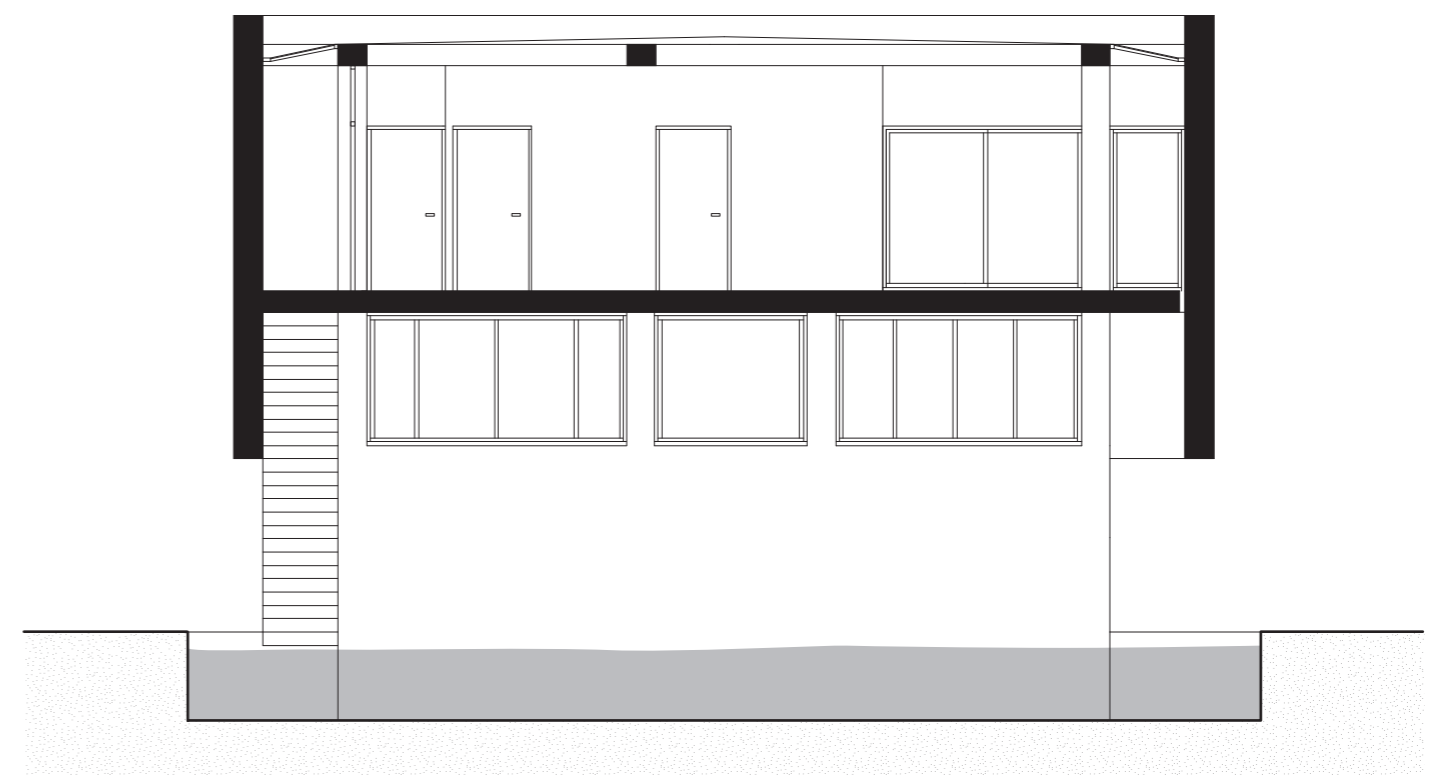
1e verdieping



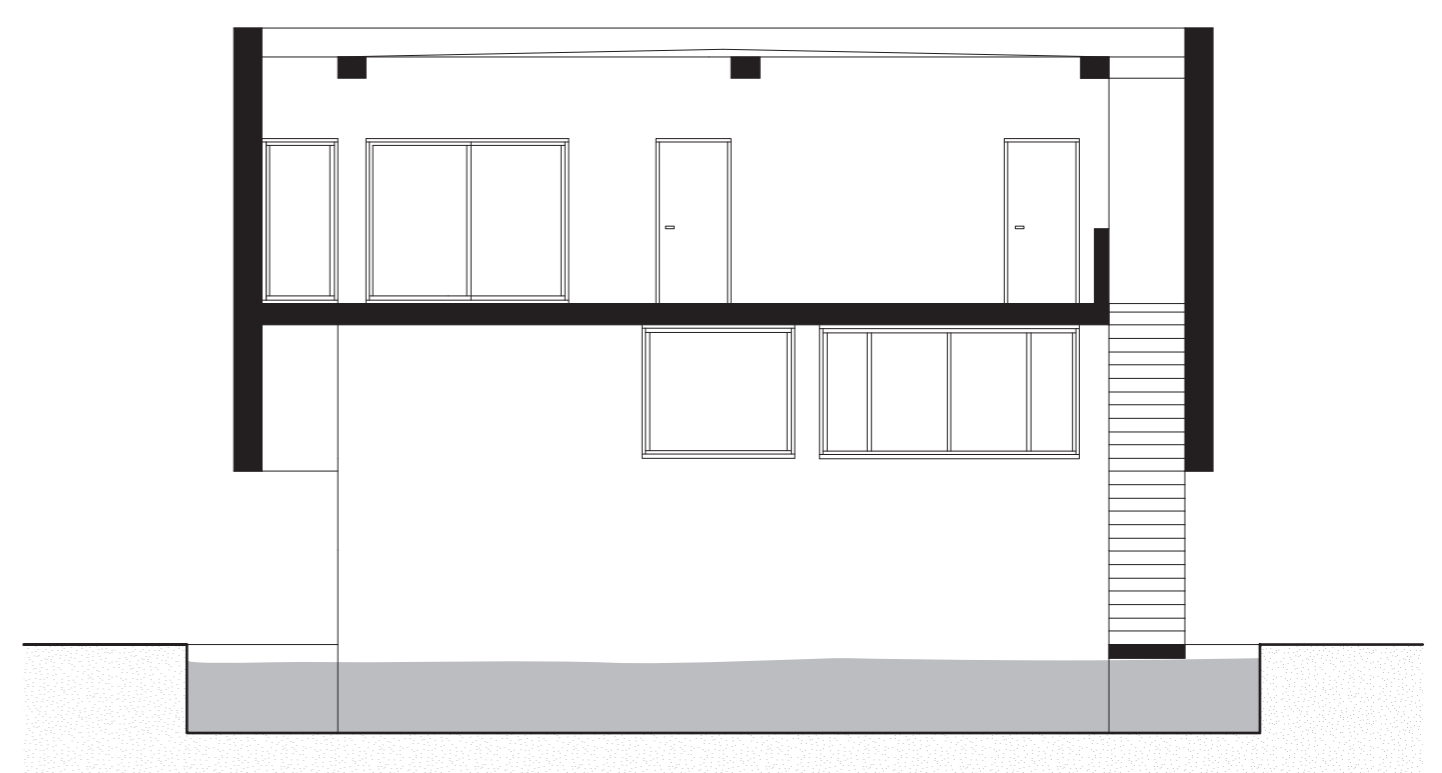
Doorsnede B-B



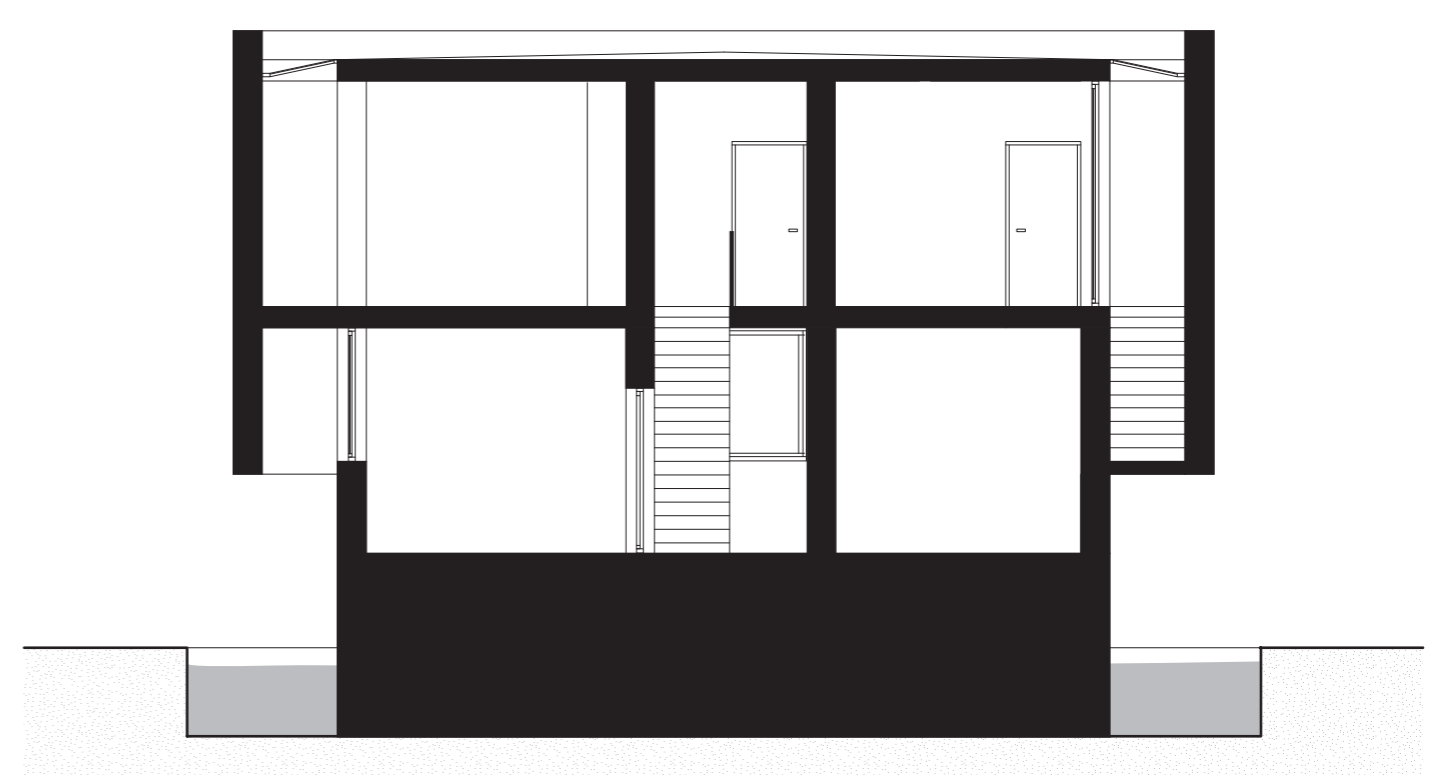
Dakplan



Doorsnede C-C



Doorsnede D-D



Doorsnede E-E