

# HET PLEINTJESPLAN

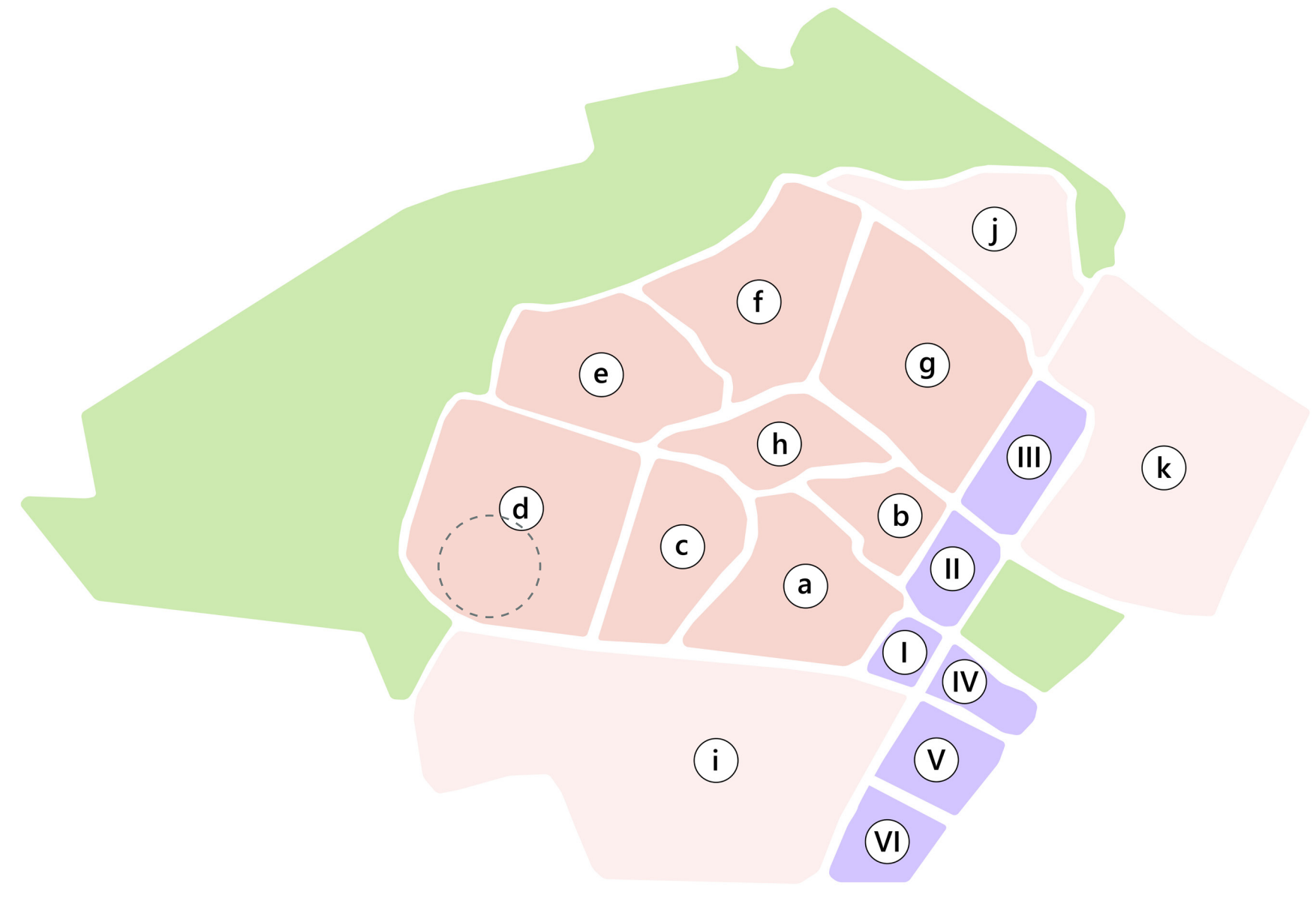
## VERBORGEN ERFGOED IN ZOETERMEER



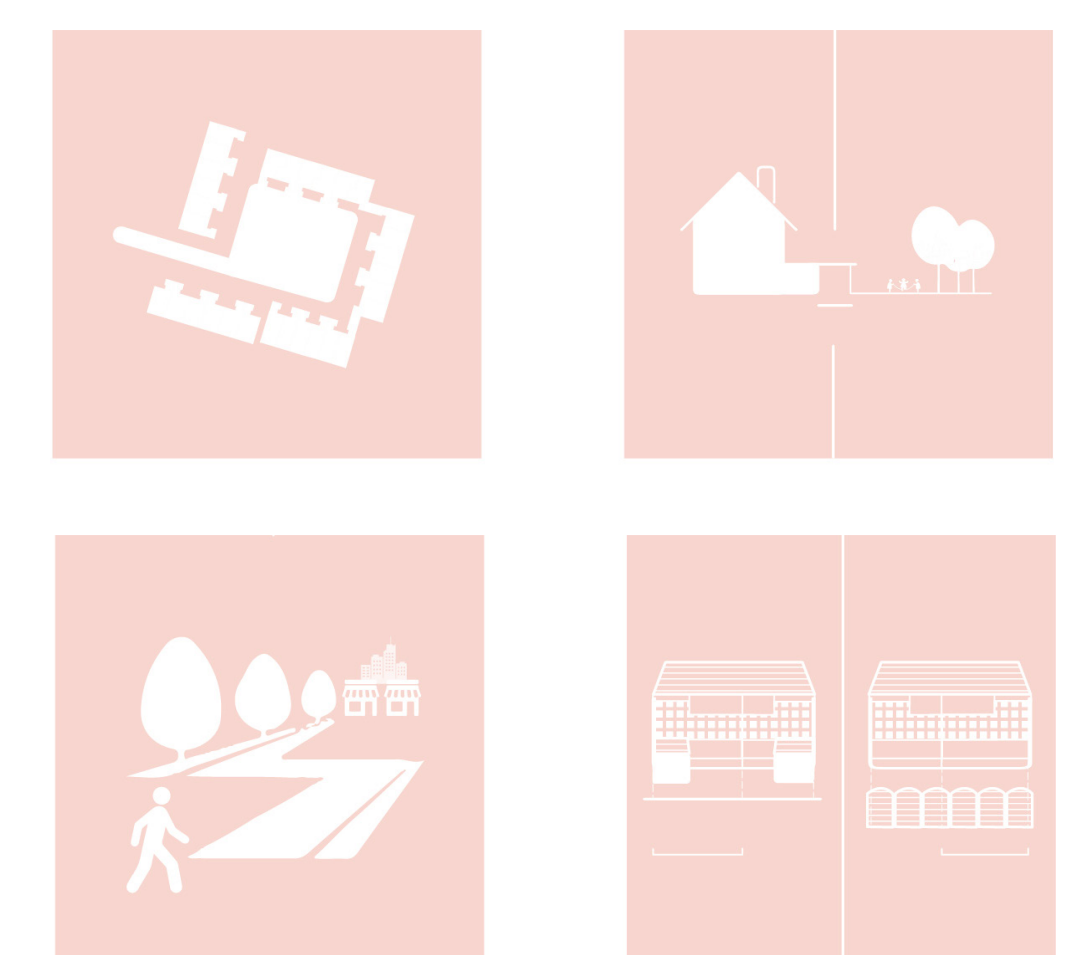
a. het pleintjesplan



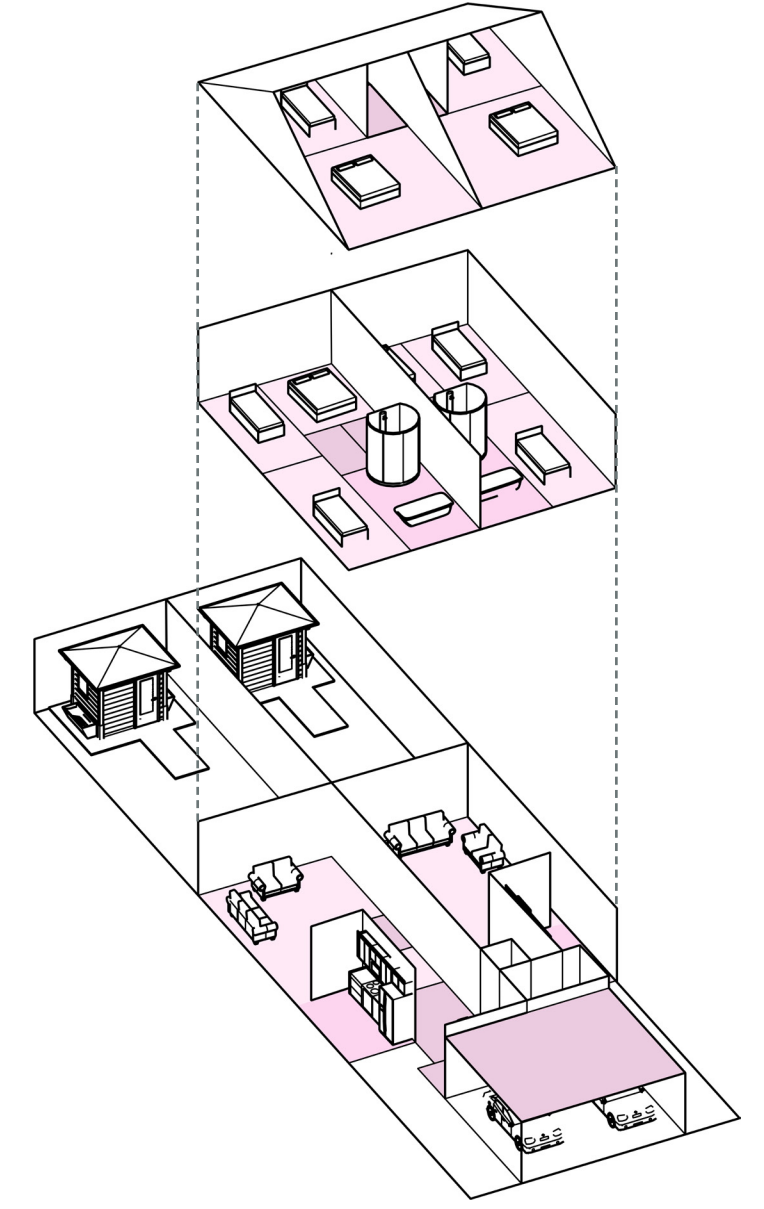
- Structuurplan
  - Nieuwe wijken
  - Bedrijventerreinen
  - Parken / landschap
- (a) Dorp
  - (b) Palestein
  - (c) Driemangolder
  - (d) Meerzicht
  - (e) Buytenwegh
  - (f) De Leyens
  - (g) Seghwaert
  - (h) Stadscentrum
  - (i) Rokkeveen
  - (j) Noordhove
  - (k) Oosterheem
  - (l) Rokkehage
  - (m) Hoornhage
  - (n) Zoeterhage
  - (o) Brinkhage
  - (p) Lansinghage N
  - (q) Lansinghage Z



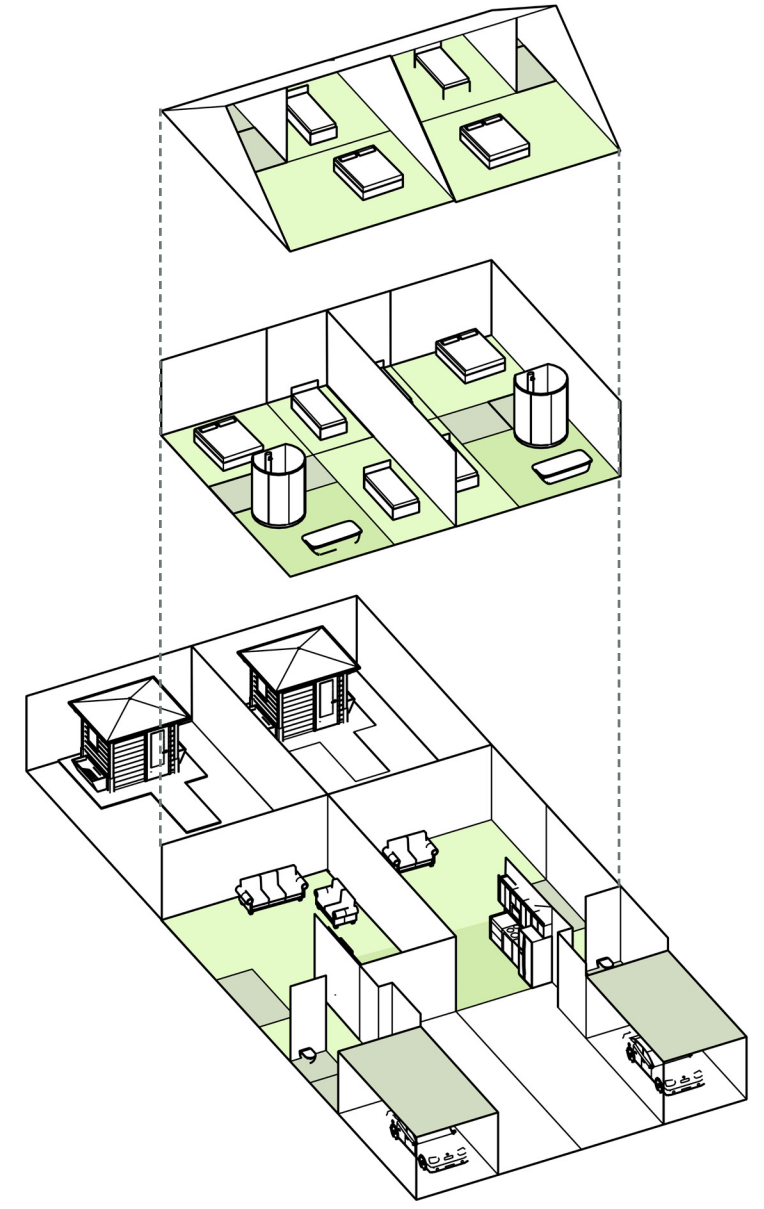
c. ligging in zoetermeer



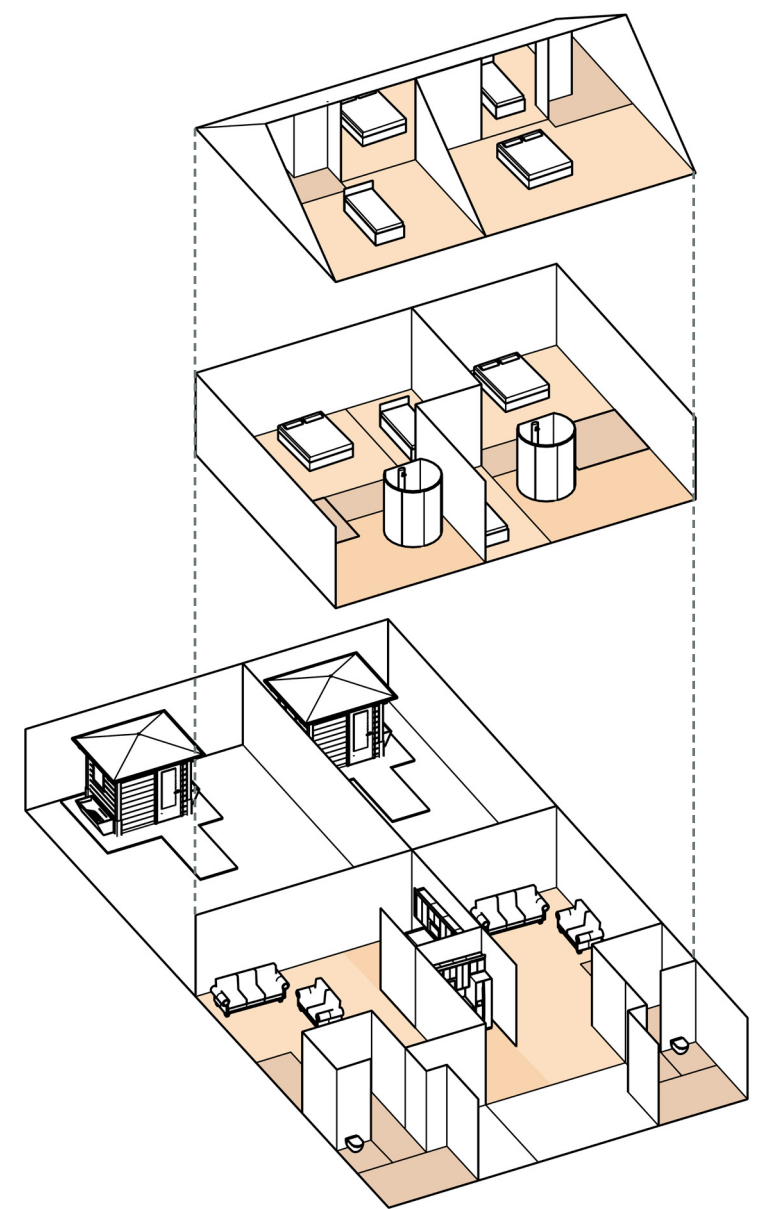
b. belangrijkste erfgoedprincipes



h. smalle huiskamertype



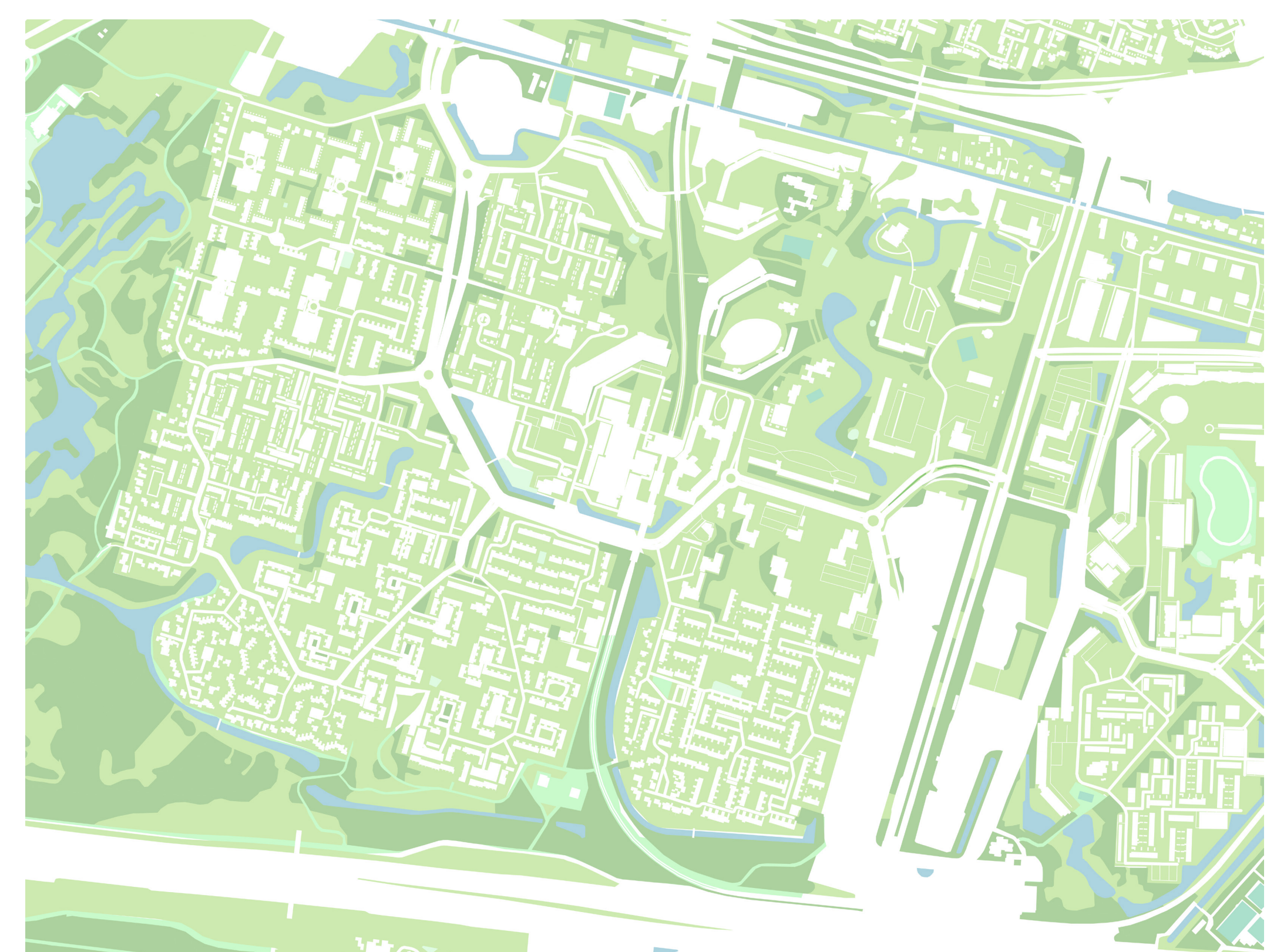
i. steunpunttype



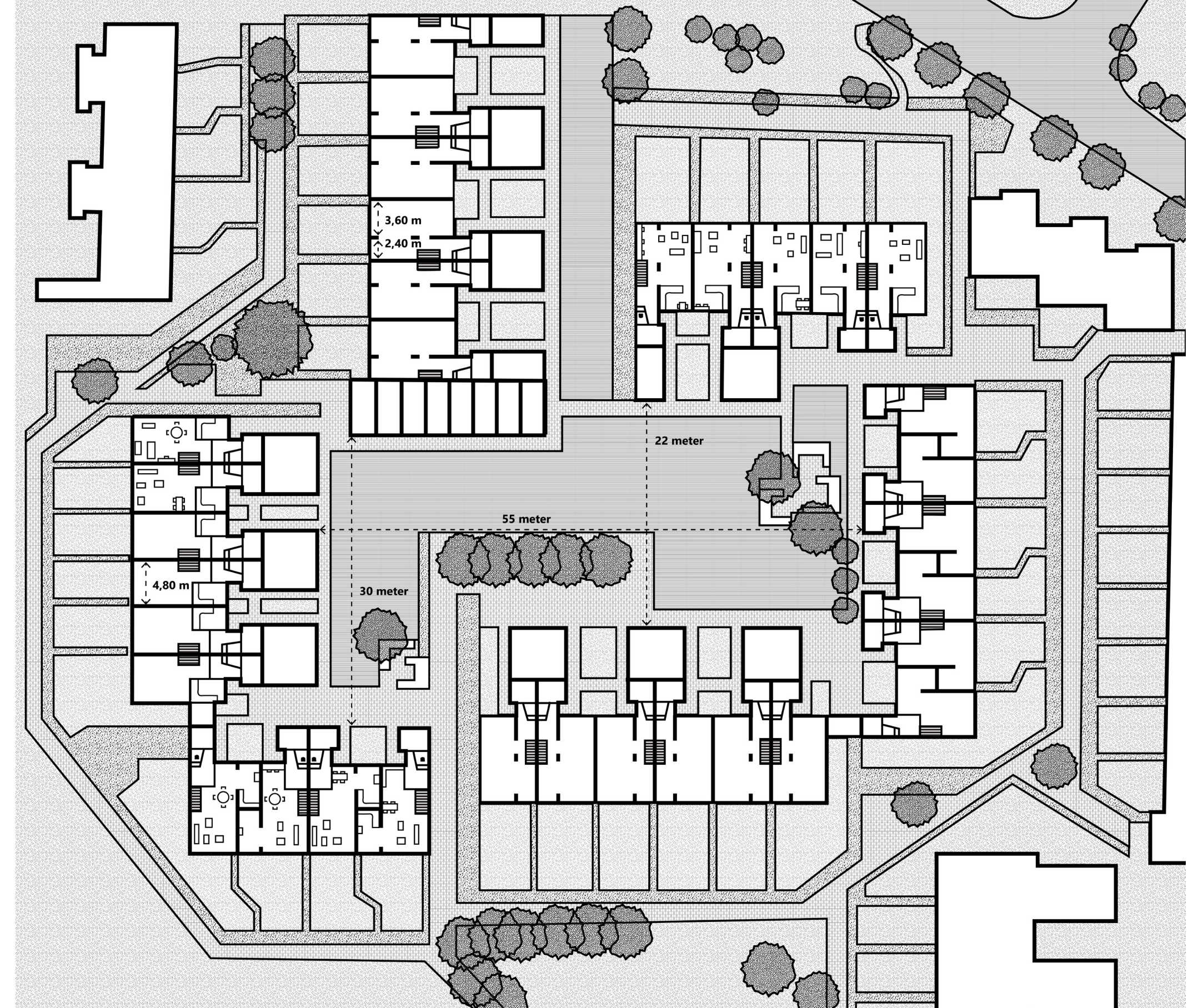
j. bajonettype



d. ligging in de wijk meerzicht



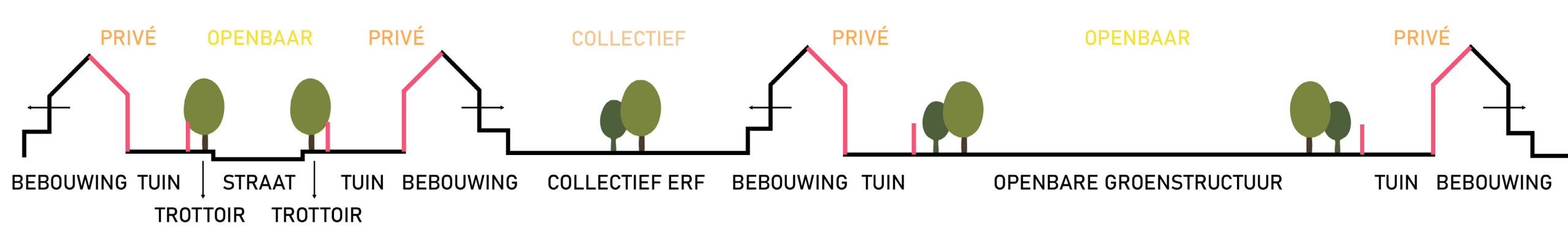
e. randen en structuren rondom het pleintjesplan



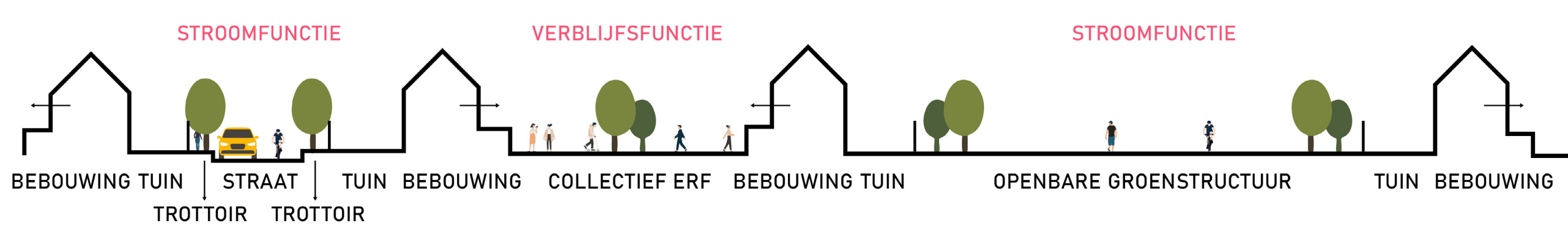
f. oorspronkelijk ontworpen plattegrond voor het pleintjesplan



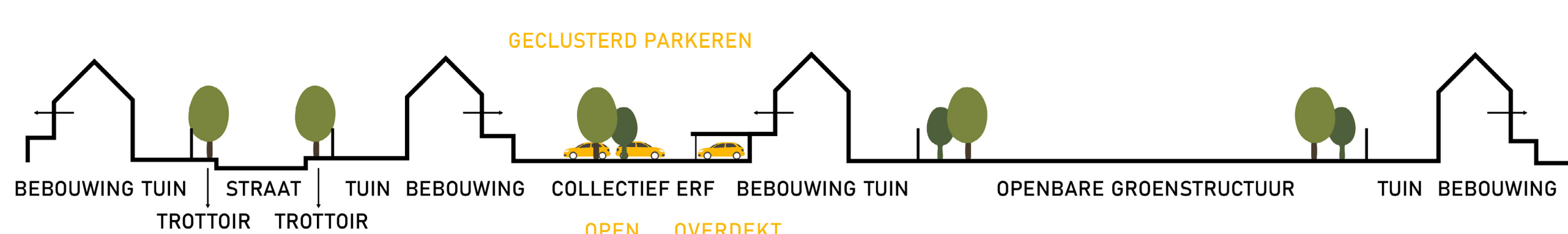
g. oorspronkelijke ontwerpgedachte: wonen aan de groene aders



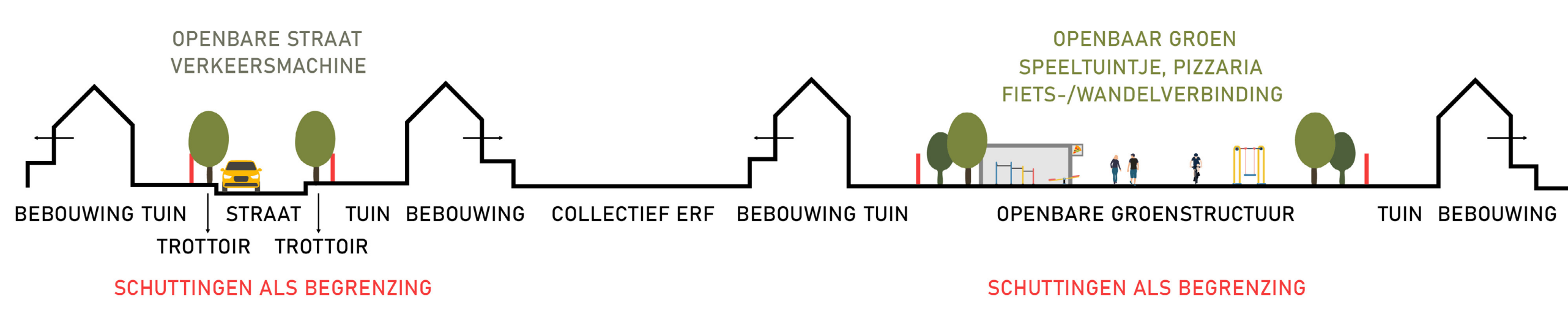
l. huidige situatie verkeveling



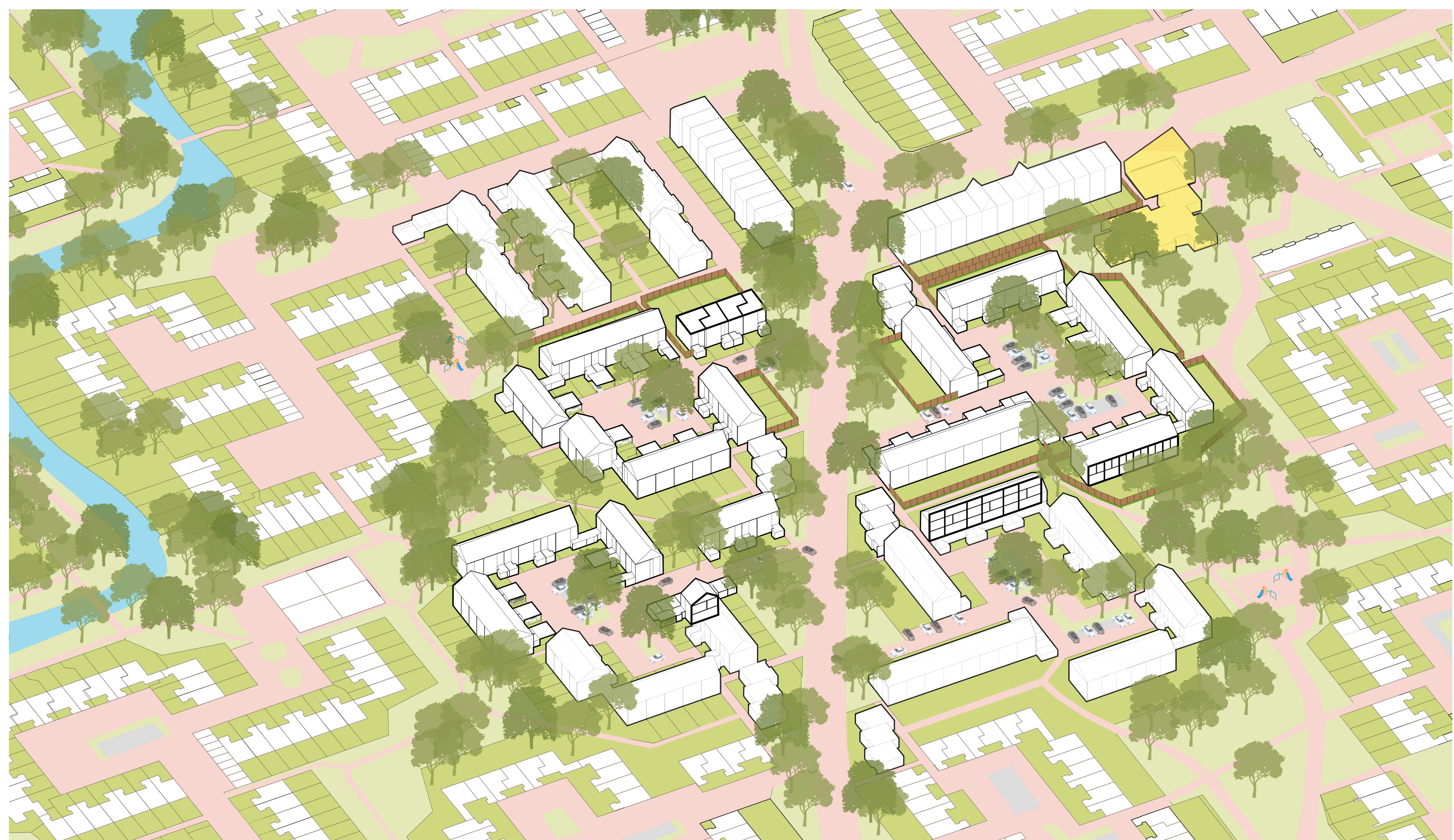
m. huidige situatie ontsluitingen



n. huidige situatie parkeren



o. huidige situatie openbare ruimte

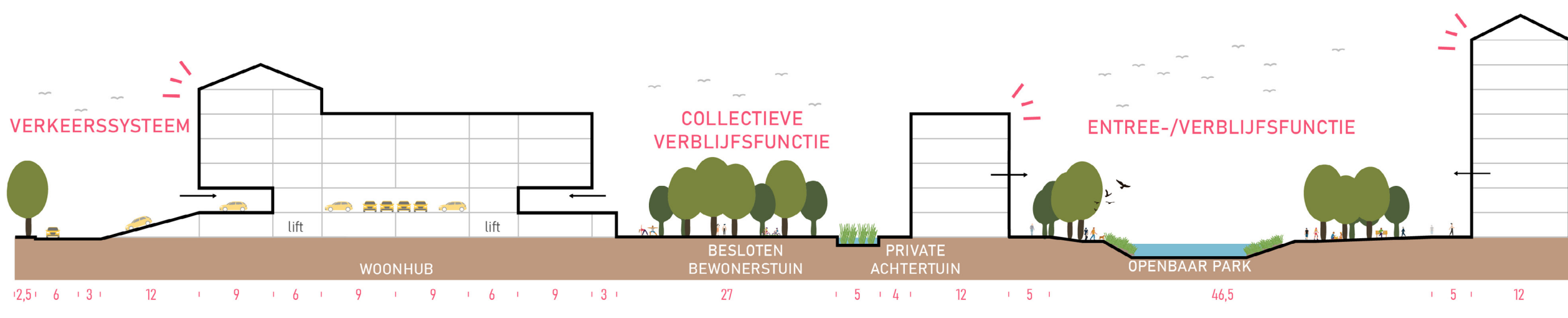


k. huidige en veranderende gebruik / beleving van het pleintjesplan

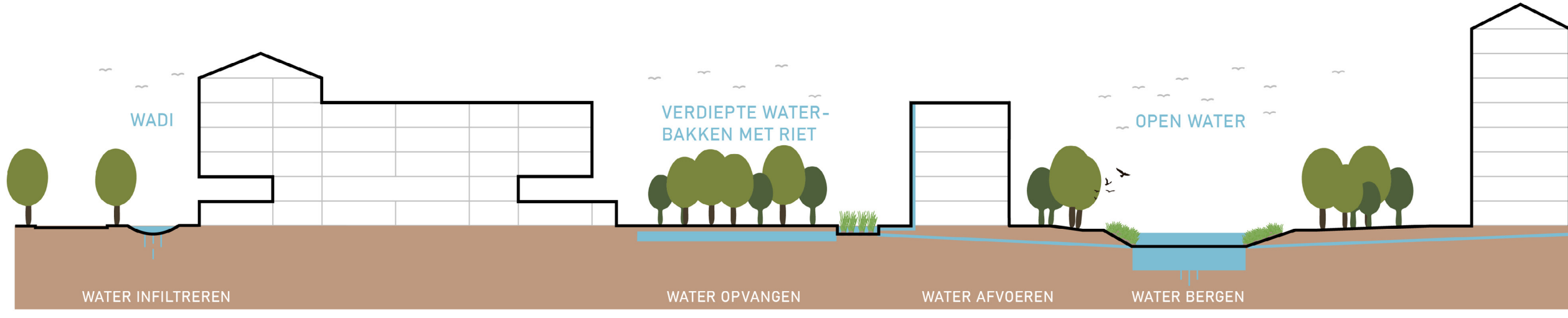


# VAN PLEINTJES- NAAR STRUCTURGEORIËNTEERD

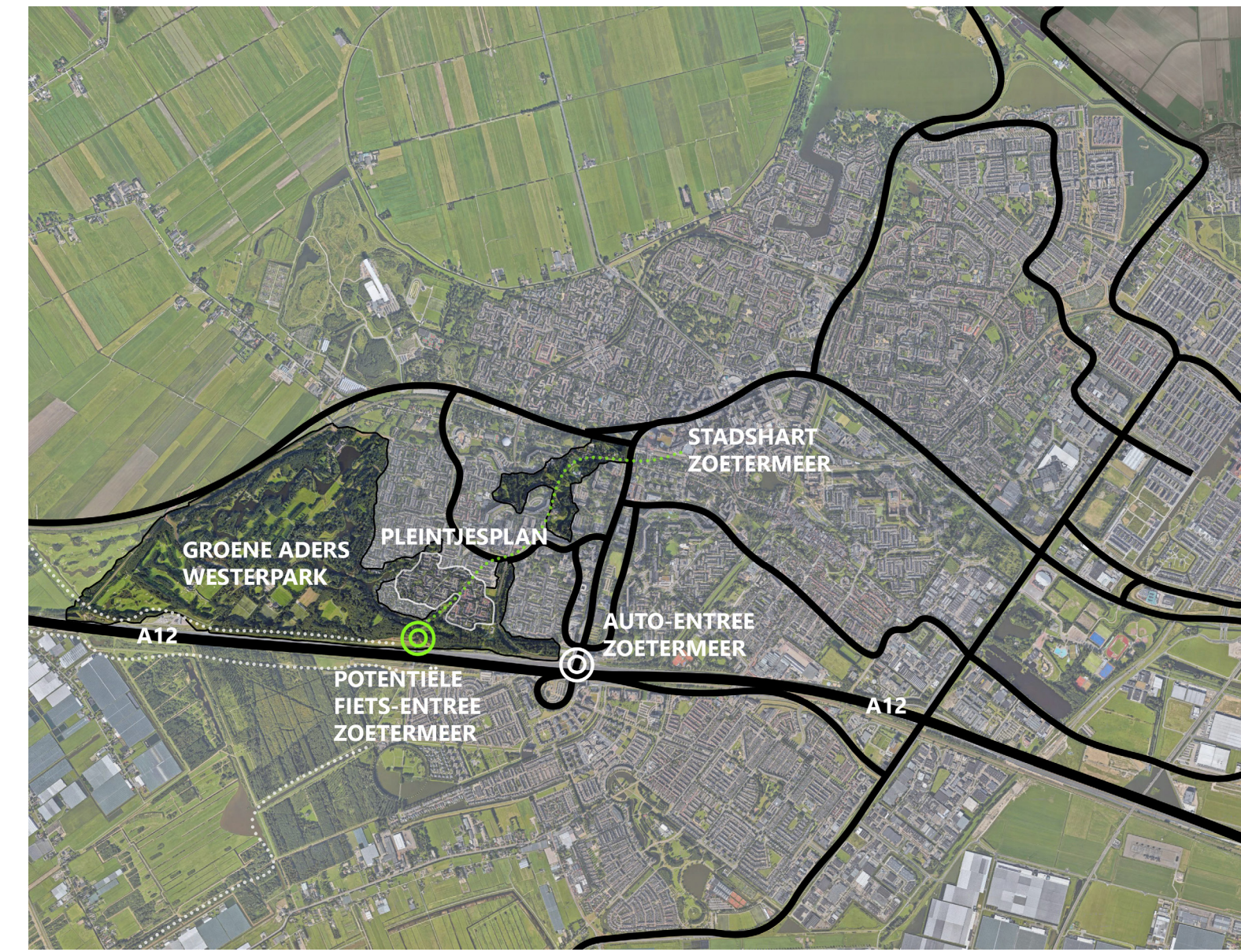
'Het erfgoed weer **zichtbaar** in Zoetermeer en onderdeel van een nieuwe belangrijke entreestructuur.'



a. nieuwe situatie pleintjesplan: structuurgeoriënteerd met accenten



b. veerkrachtige structuren: klimaatadaptief



c. pleintjesplan als onderdeel van een nieuwe belangrijke entreestructuur



m. collectieve bewonerstuin als nieuwe achtertuin - met kleine private achtertuinen, afgescheiden middels heggen en riet



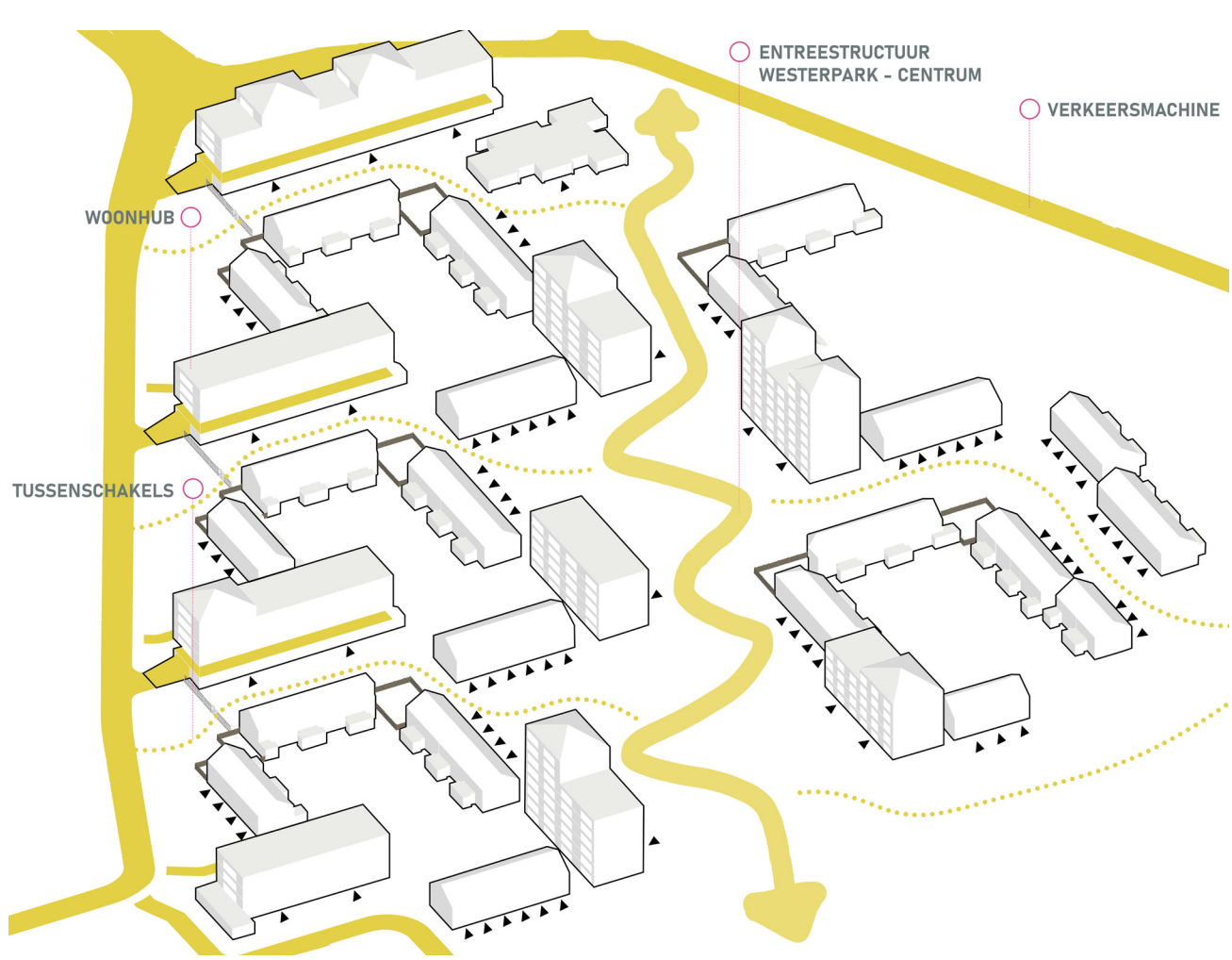
n. deels private voortuinen gelegen aan de tussenschakels - de schakel tussen de verkeersmachine, woonmachine en de parkstructuur



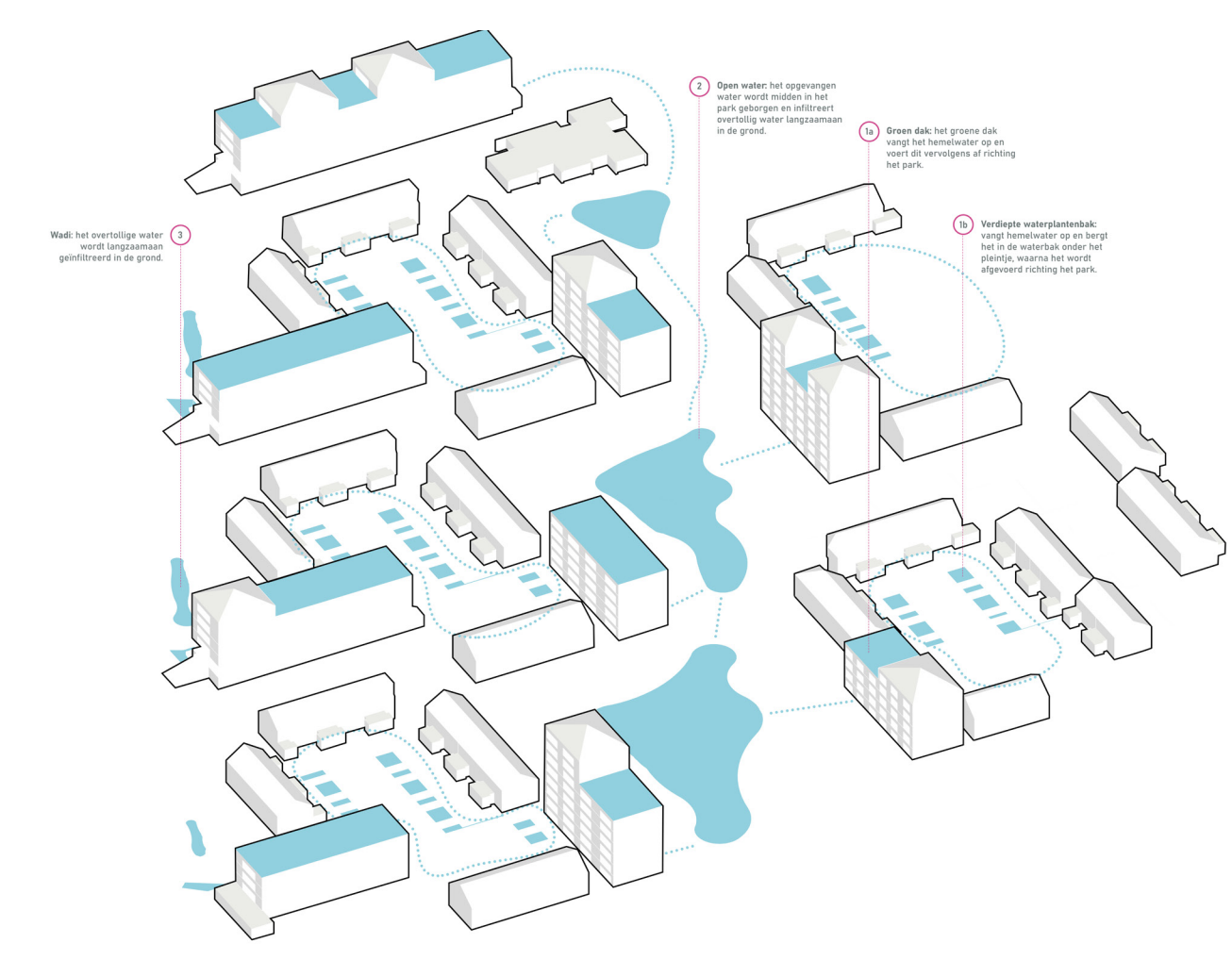
o. het pleintje getransformeerd tot een veilige collectieve haven voor alle bewoners



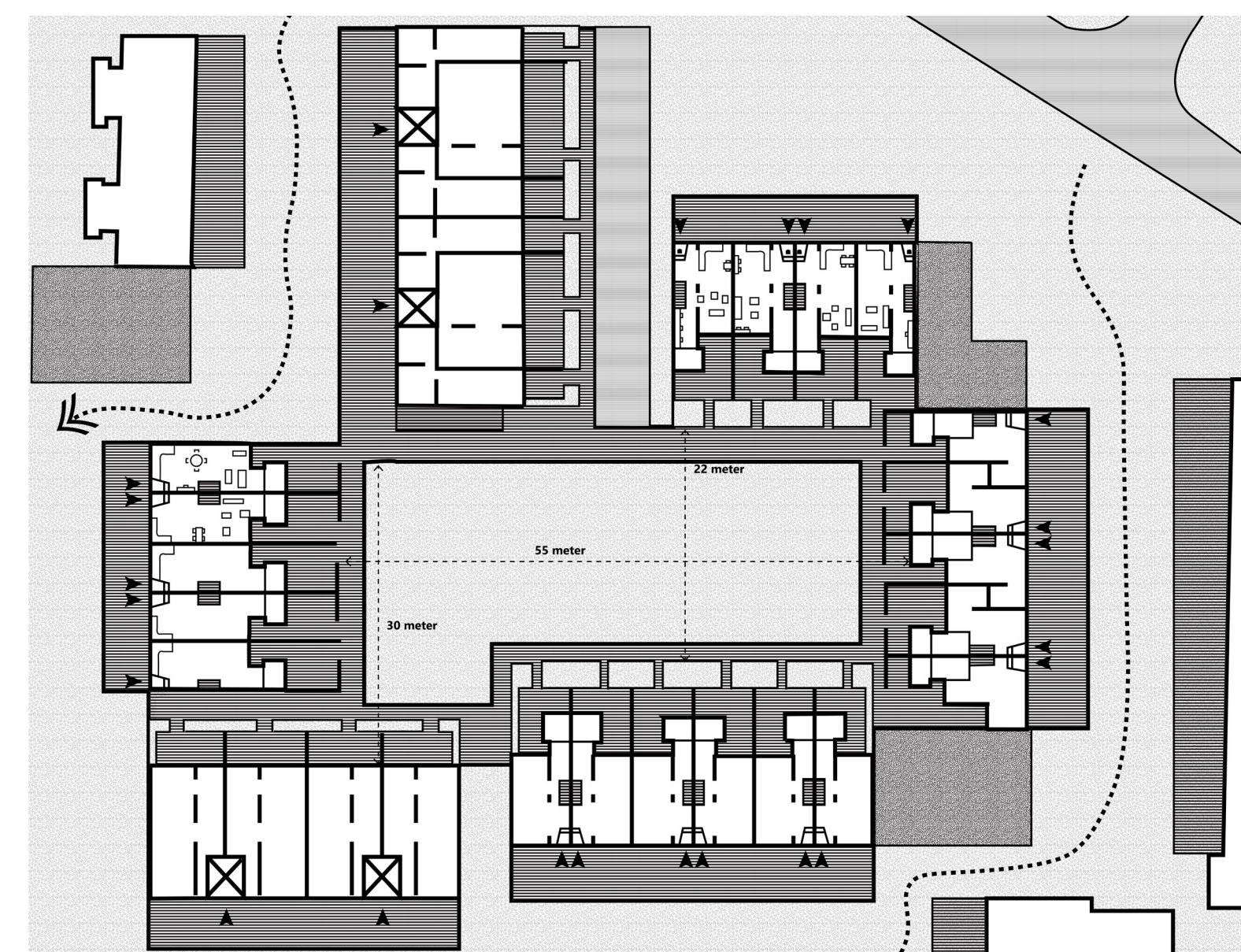
p. de entree van de tussenschakels - als nieuwe openbare entree richting de parkstructuur, zodat de collectieve bewonerstuinen voor de bewoners blijven



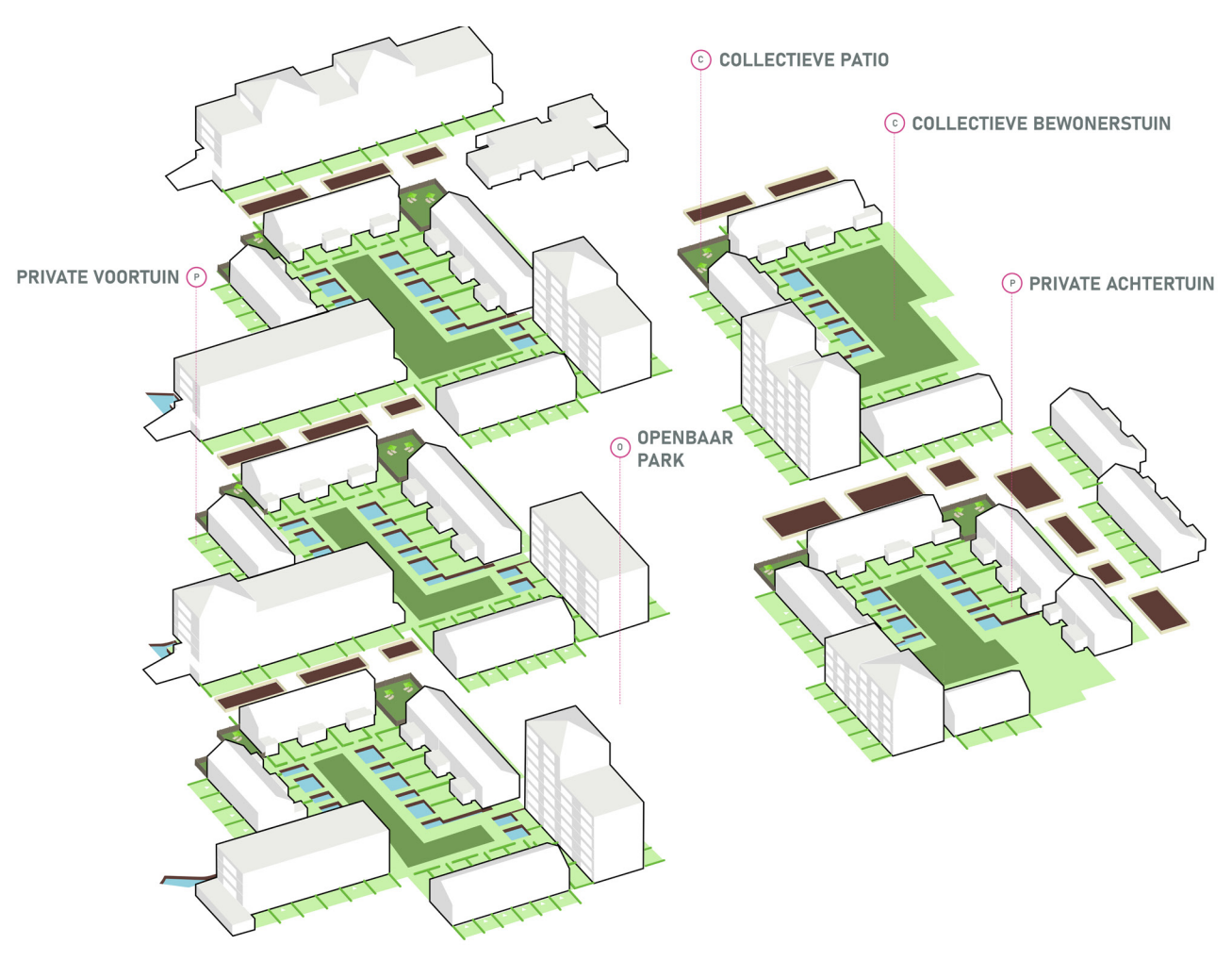
d. nieuwe oriëntatie: aantakken op hoofdstructuren en onderling verbinden met tussenschakels



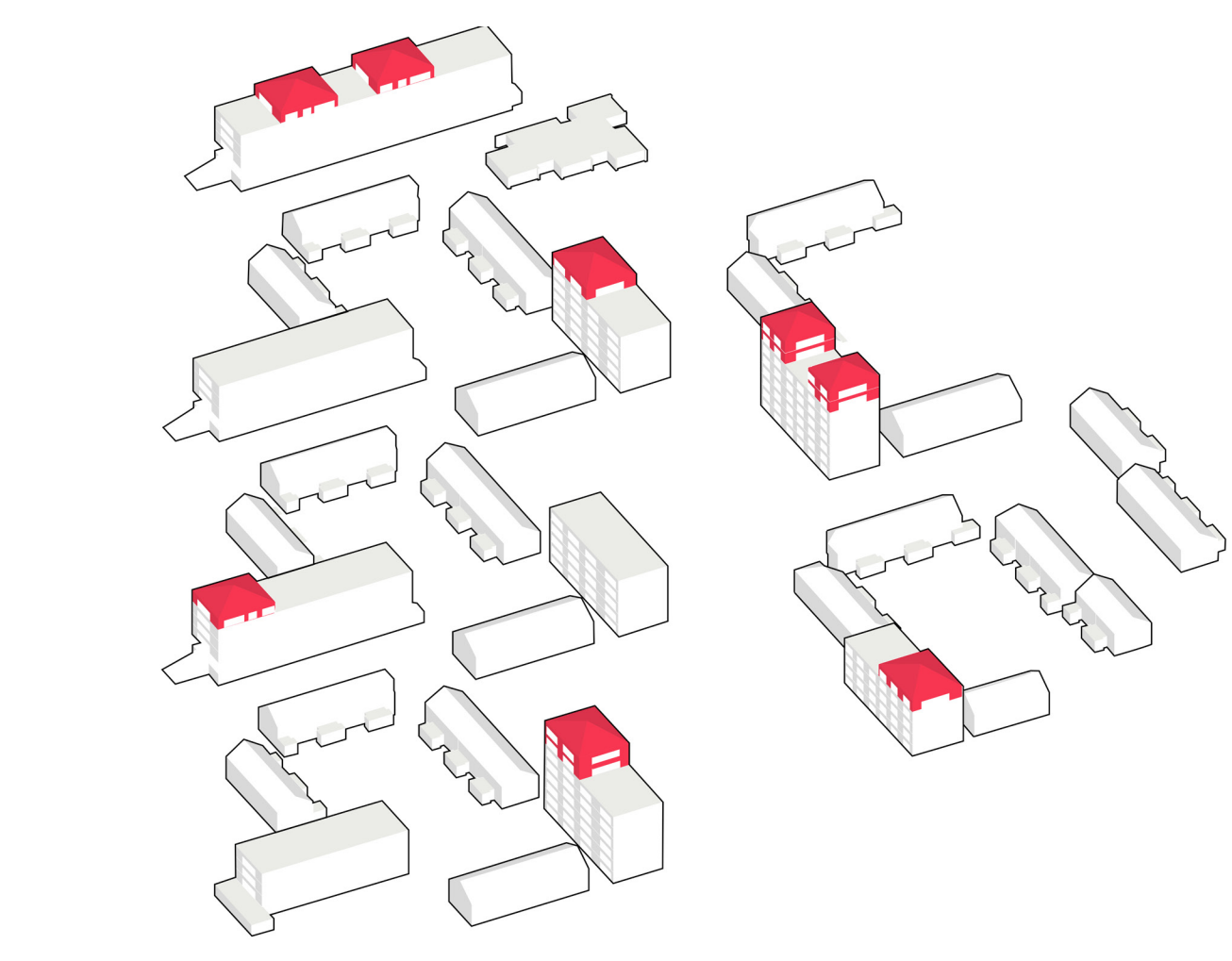
e. detaillering watersysteem als veerkrachtige structuur



j. vernieuwde plattegrond voor het pleintjesplan met een nieuwe oriëntatie van de woningen



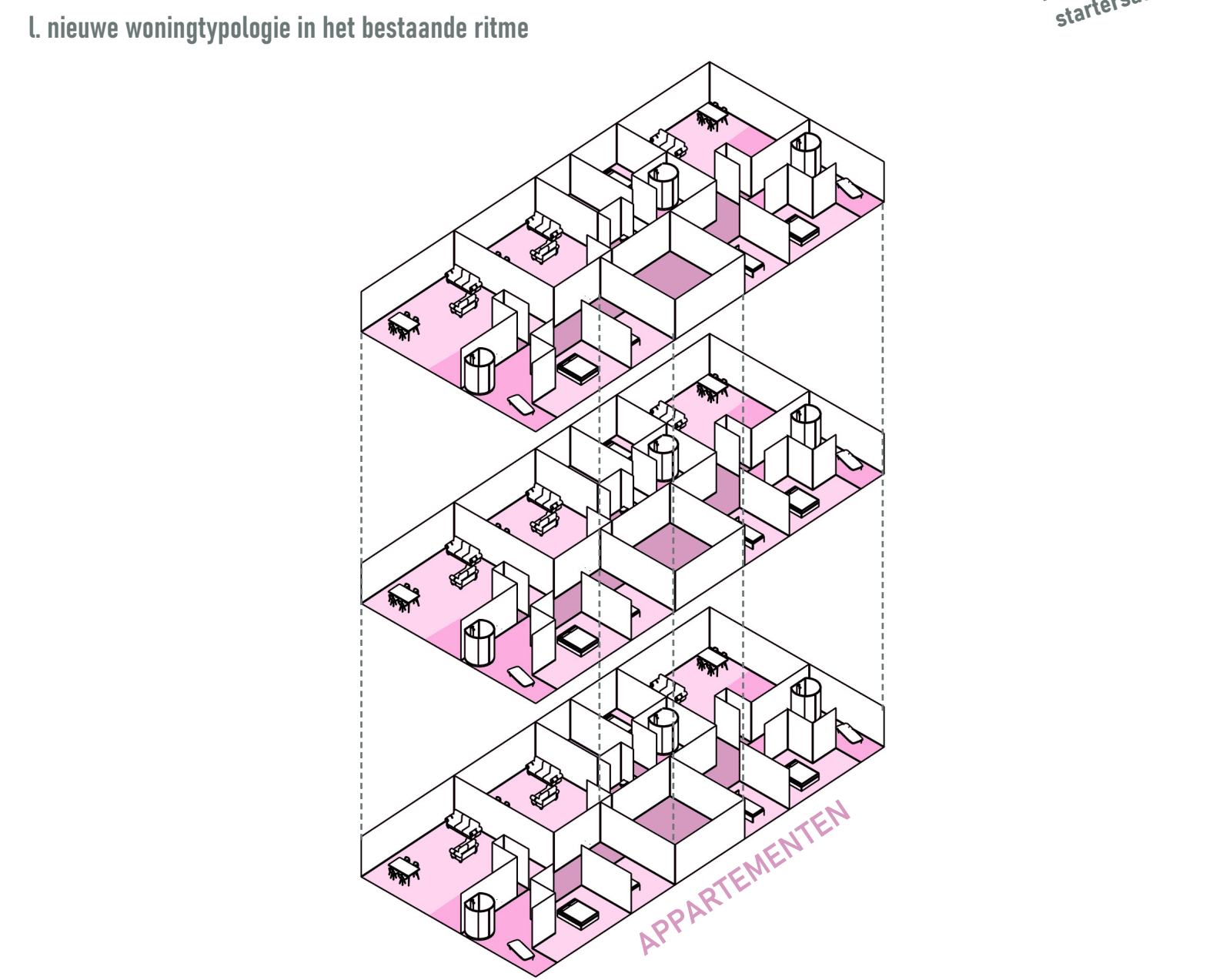
f. reorganisatie verkavelingen: nieuw contrast openbaar vs. privé



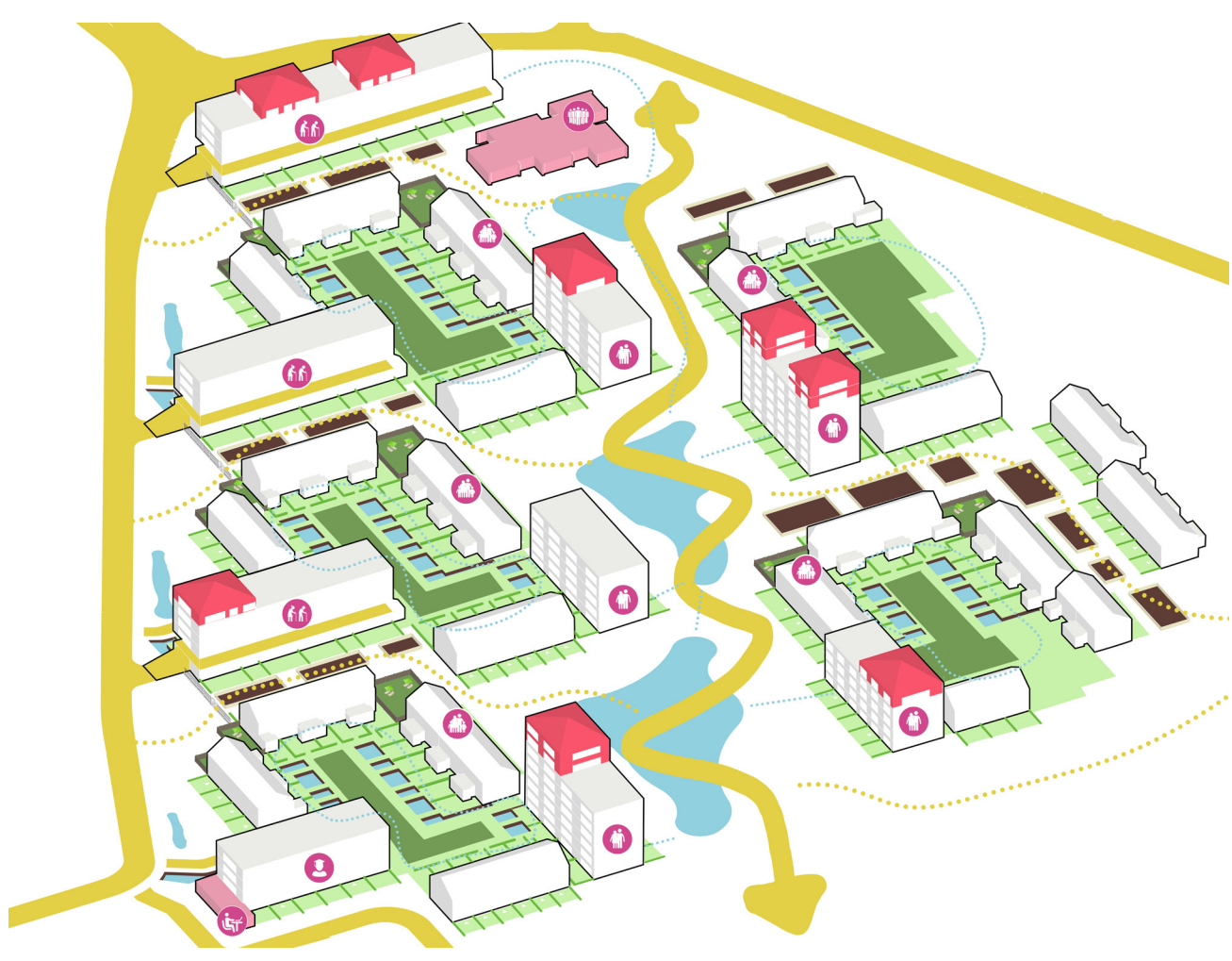
g. verdichting en accentueringen langs de structuren voor meer zichtbaarheid



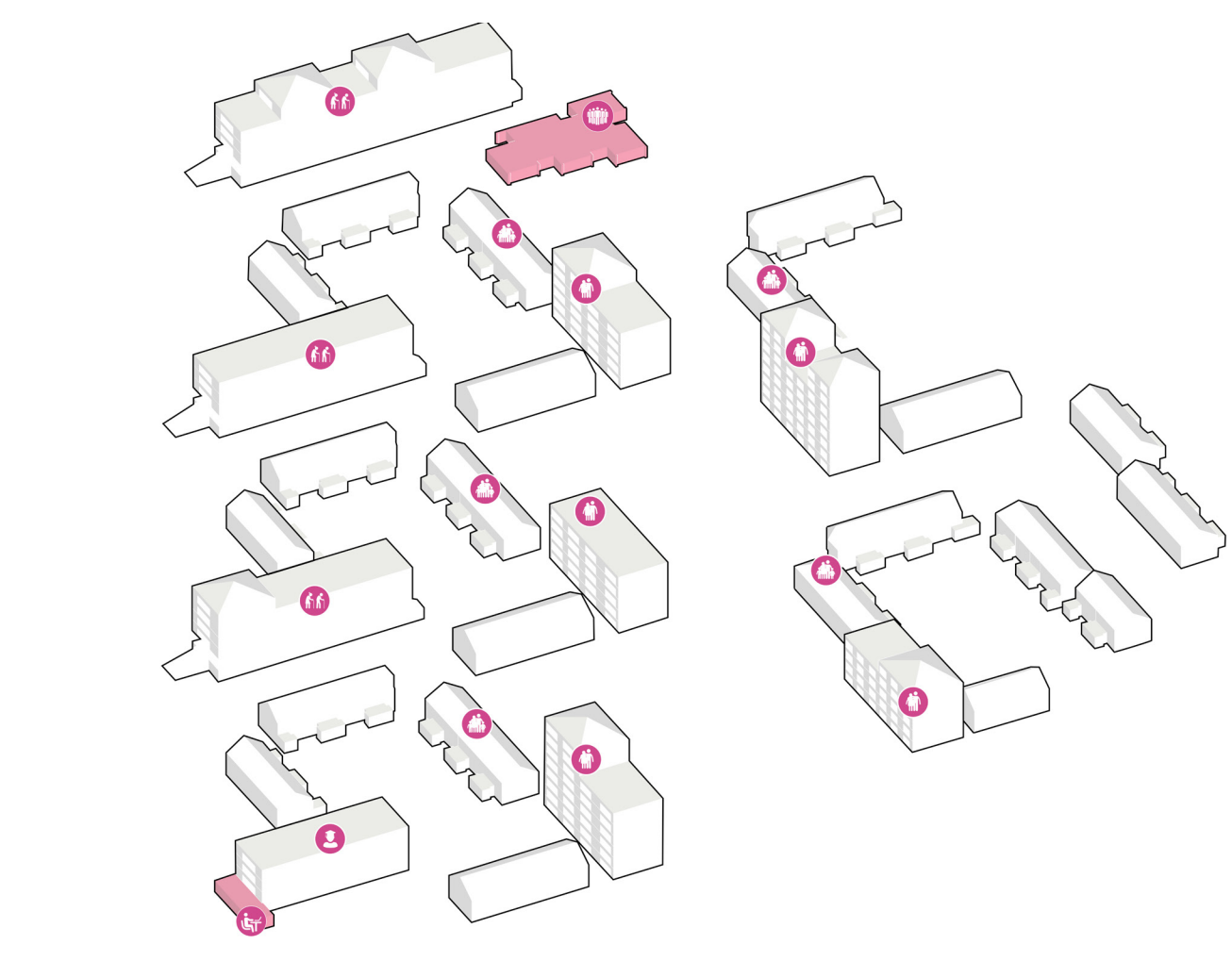
k. vernieuwde woningplattengronden met nieuwe oriëntaties



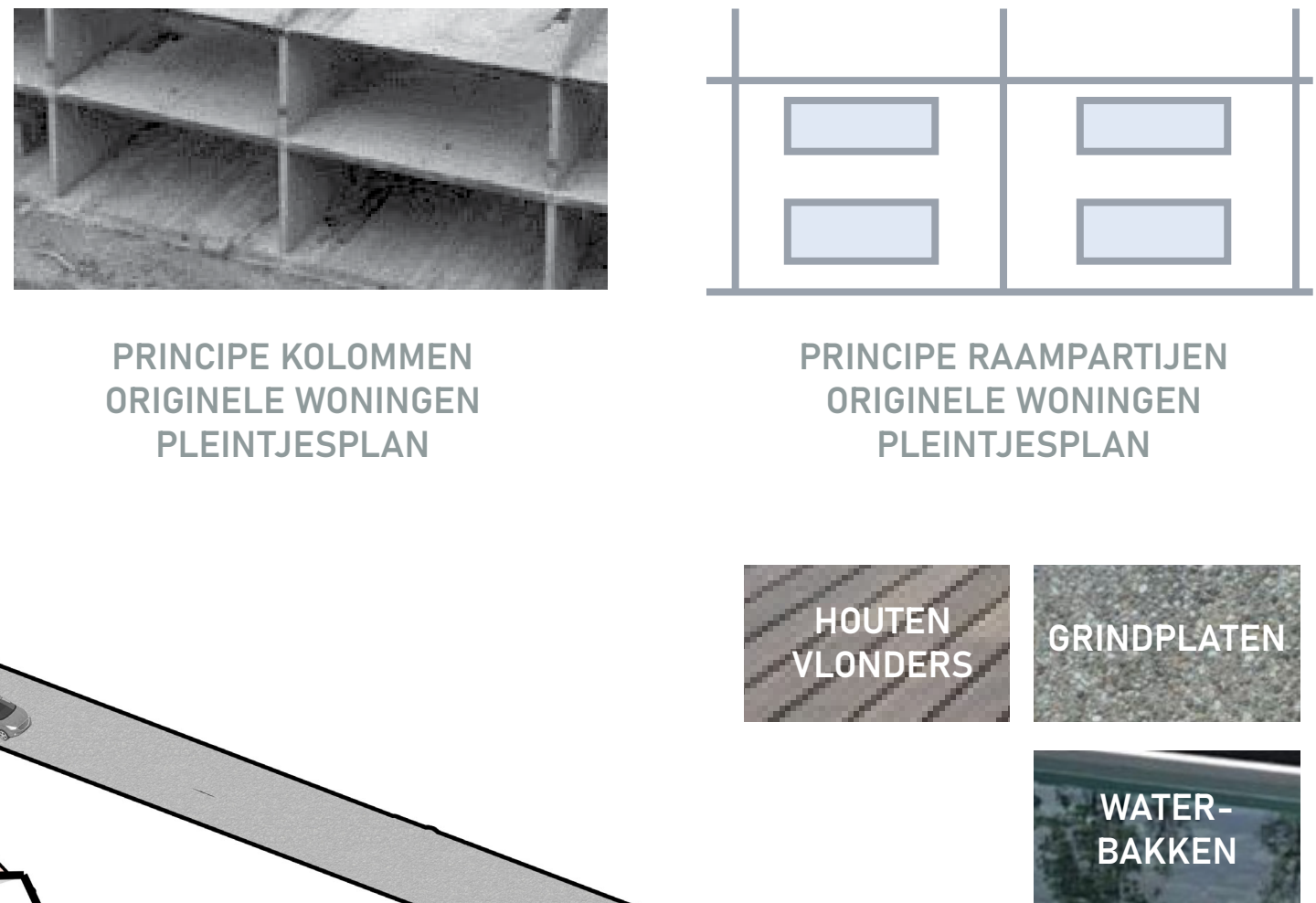
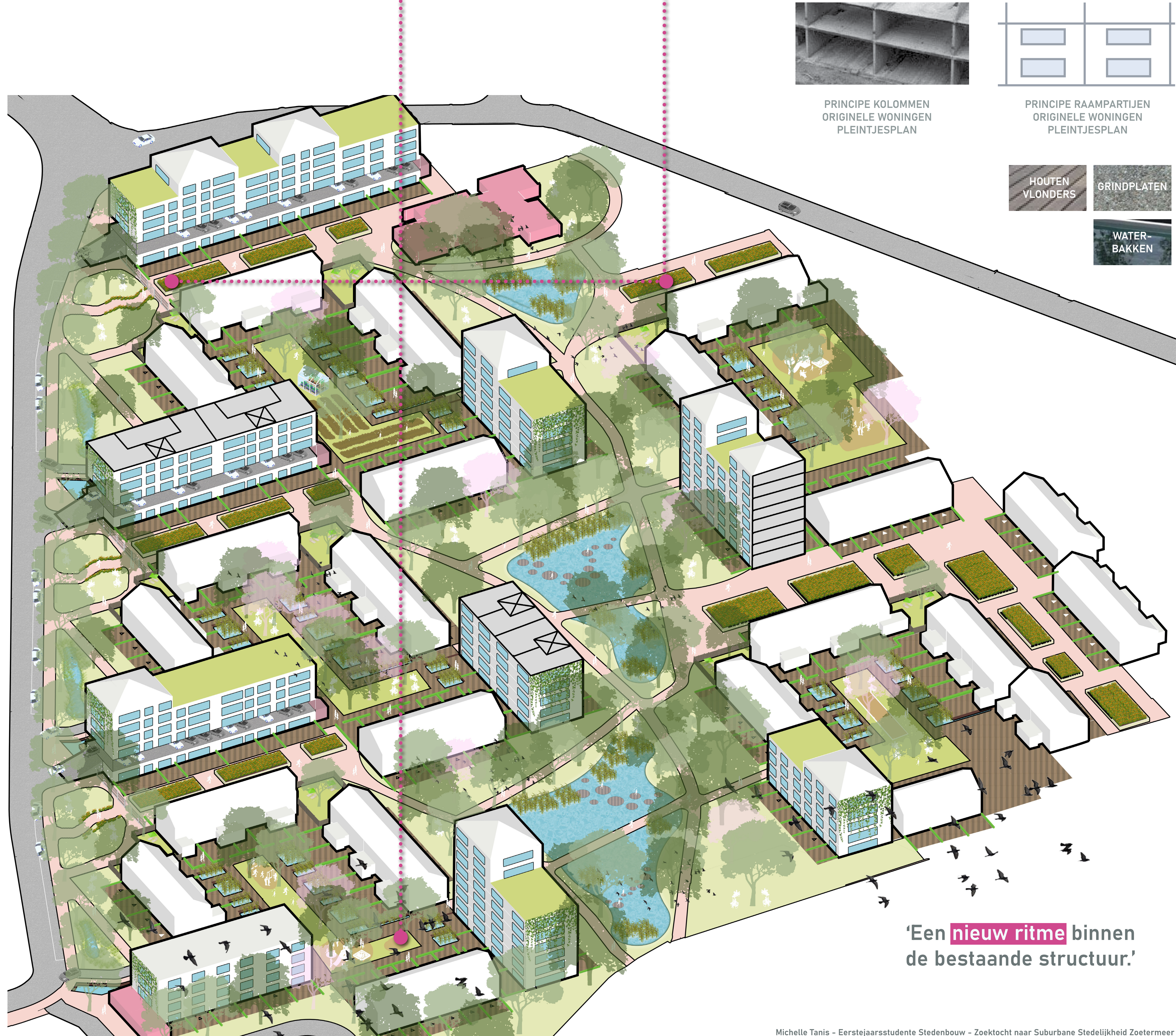
l. nieuwe woningtypologie in het bestaande ritme



h. het vernieuwde recept met alle ingrediënten voor een versterkt pleintjesplan



i. creëren van diversiteit: aantrekken van nieuwe diverse doelgroepen



'Een **nieuw ritme** binnen de bestaande structuur.'