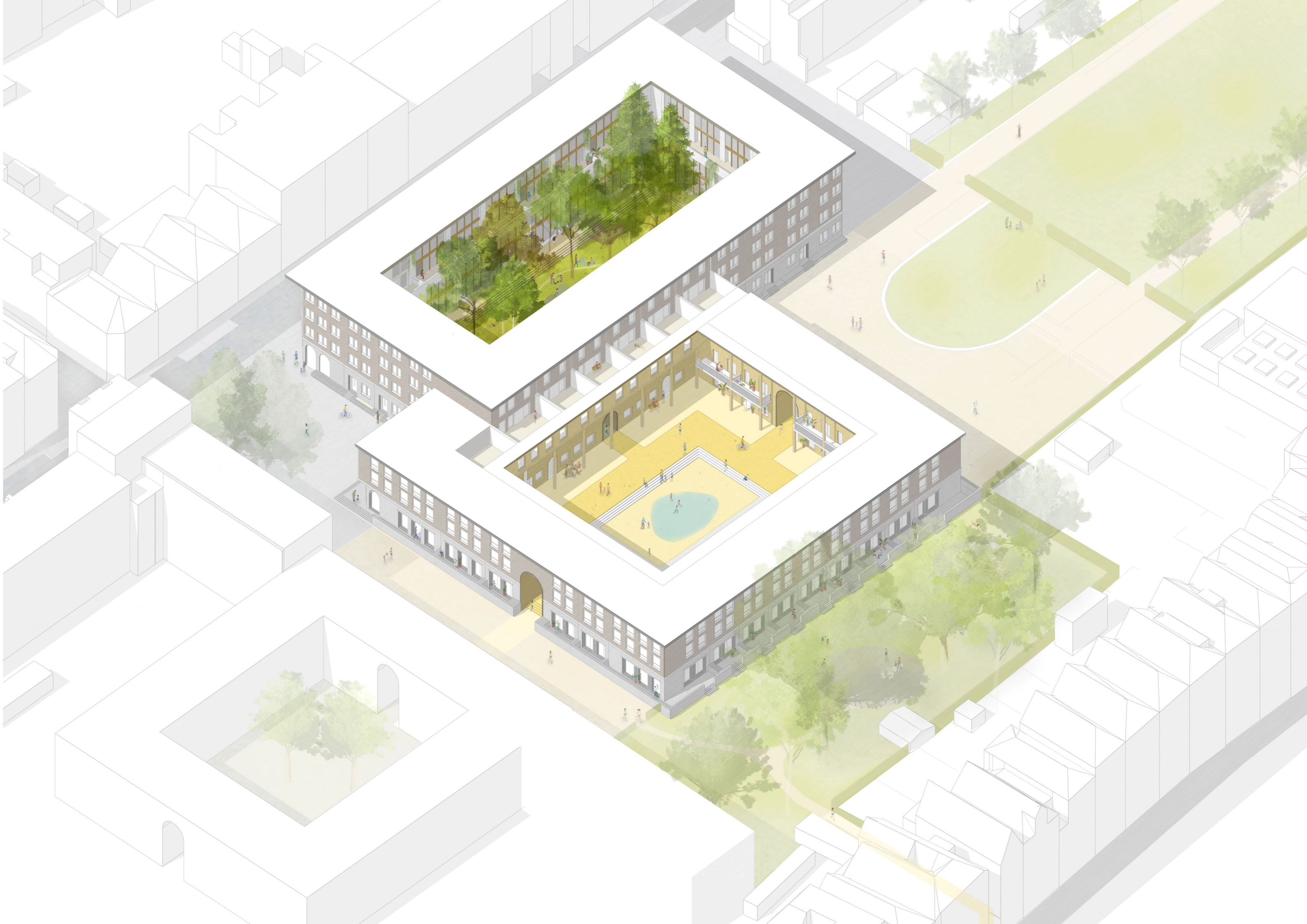


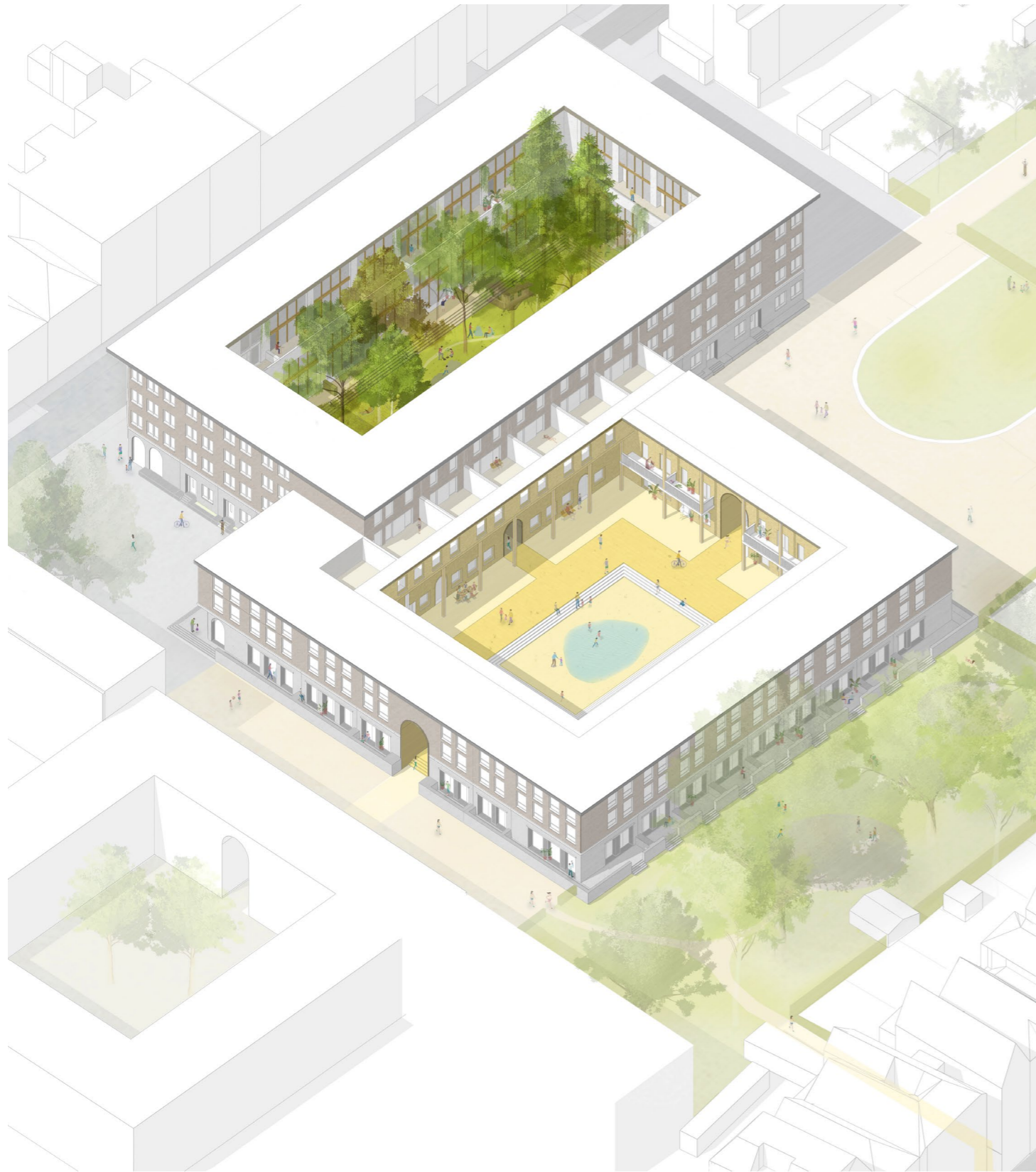
An architectural rendering of a residential complex. The main building is a large, multi-story structure with a white facade and a grid of windows. It features two distinct courtyards. The upper courtyard is a lush green space with several trees and a paved walkway. The lower courtyard is a yellowish sandy area with a small blue pond in the center, surrounded by a white border. The building has a mix of window styles, including arched windows on the ground floor. The surrounding area includes a paved plaza, a grassy area with a few trees, and a small structure in the background. The overall style is clean and modern, with a focus on outdoor living spaces.

Tegenbeeld

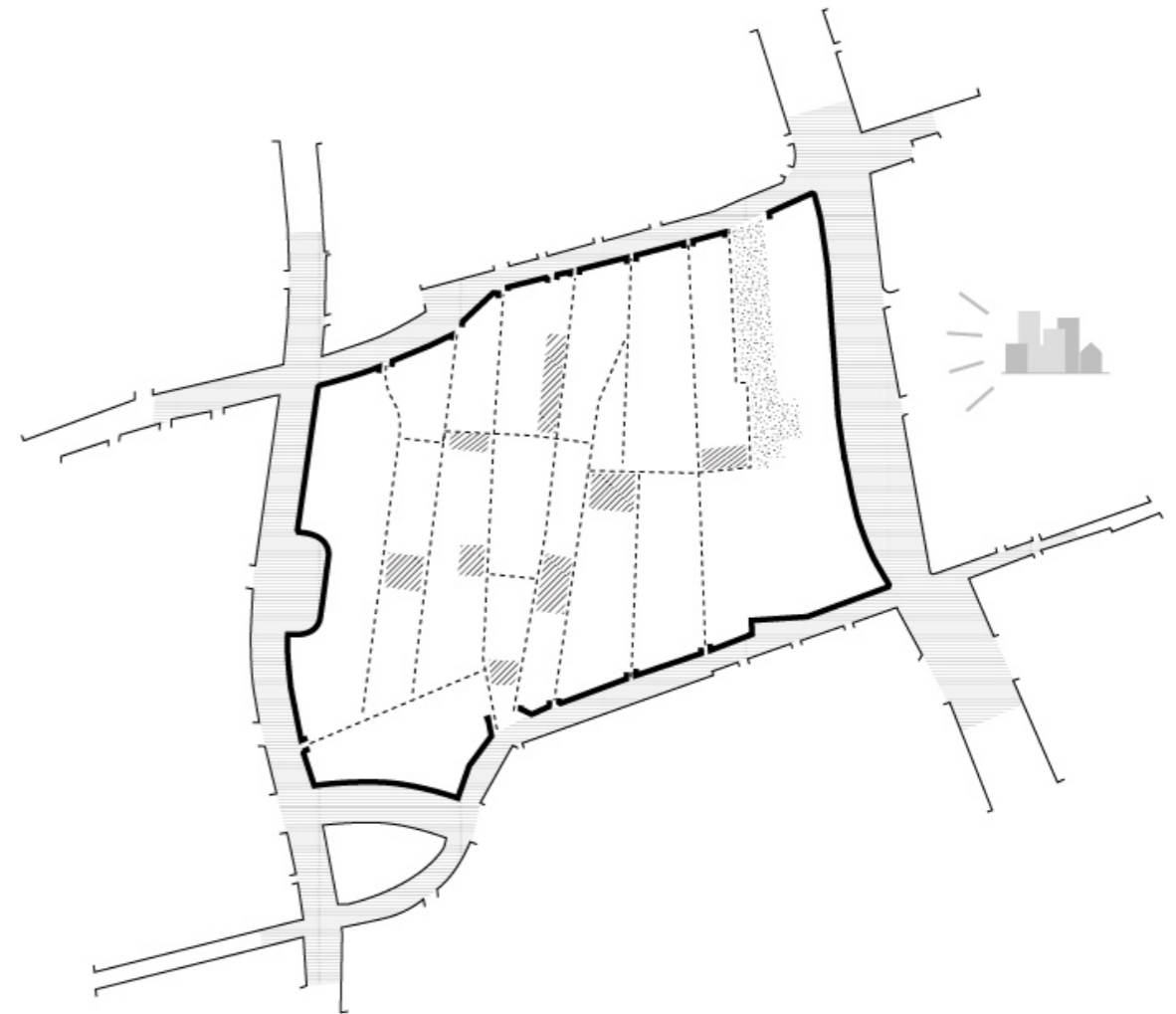
Sem Vrooman

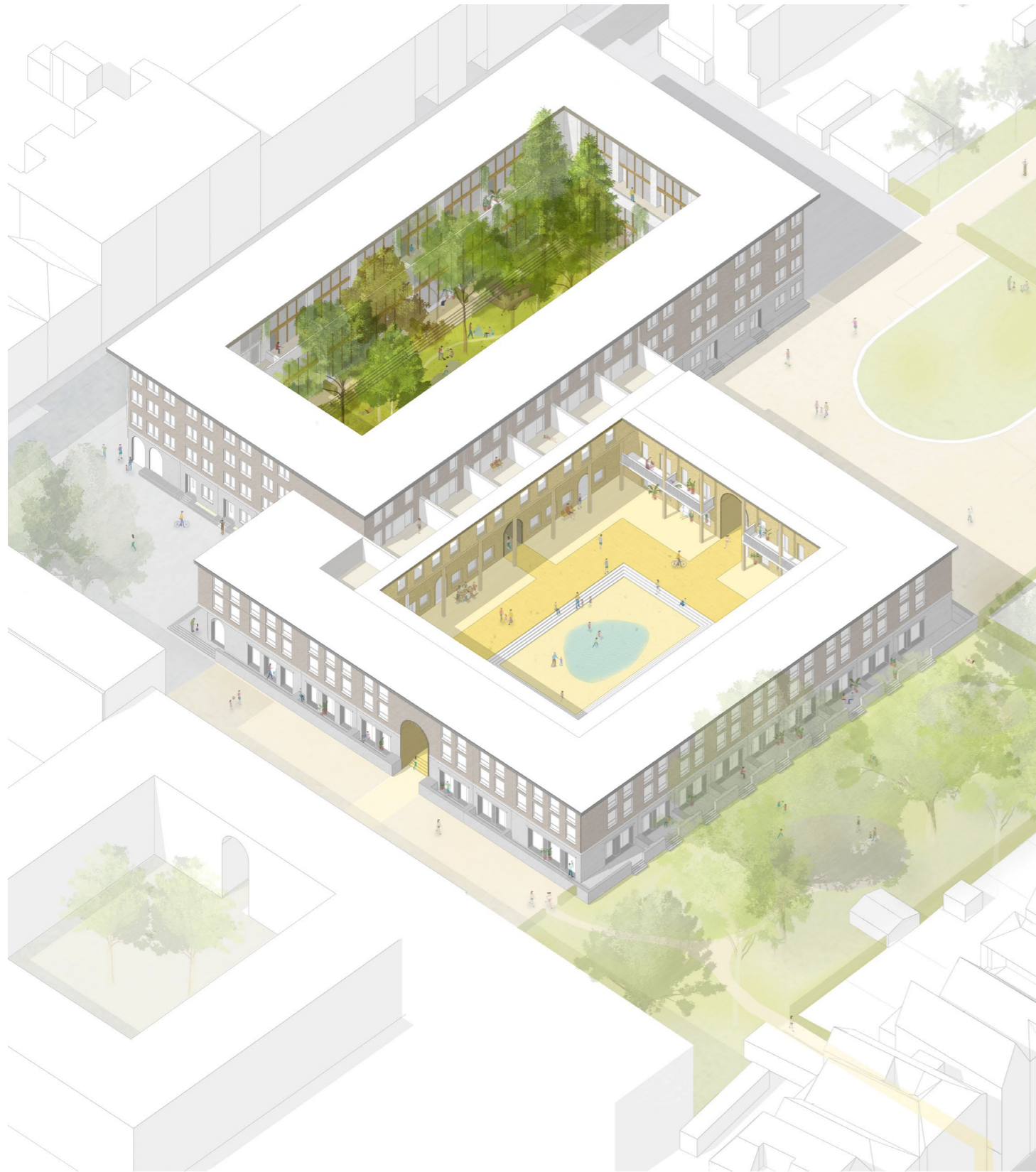
Studio Het Min of Meer Verborgen Hofje





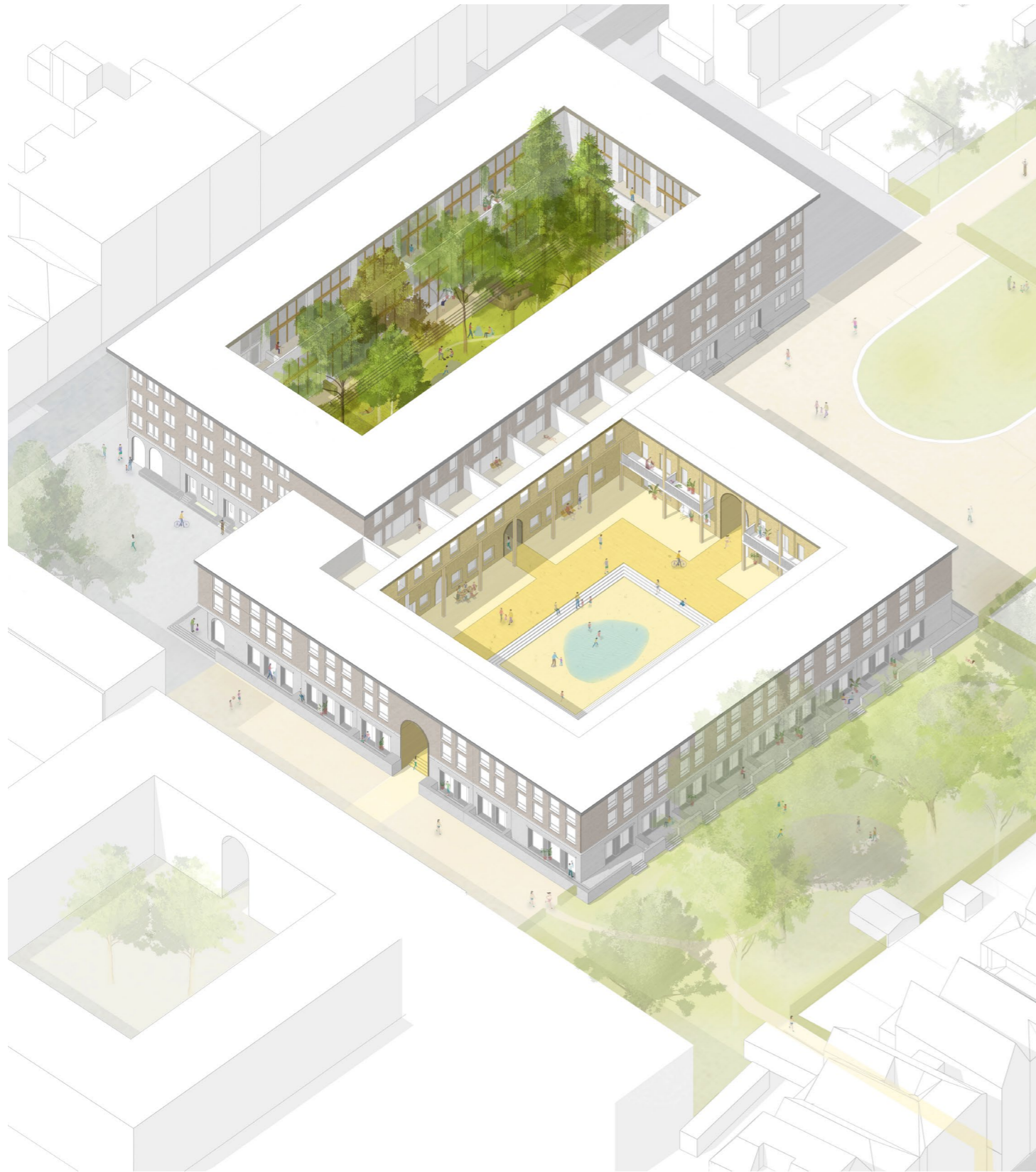
Het Oude Westen heeft een **kosmopolitisch en contrastrijk karakter**. De wijk is opgespannen tussen drukke stadsstraten en het centrum. Binnenin is een informele binnenwereld met smalle straten, pleinen en binnenplaatsen.



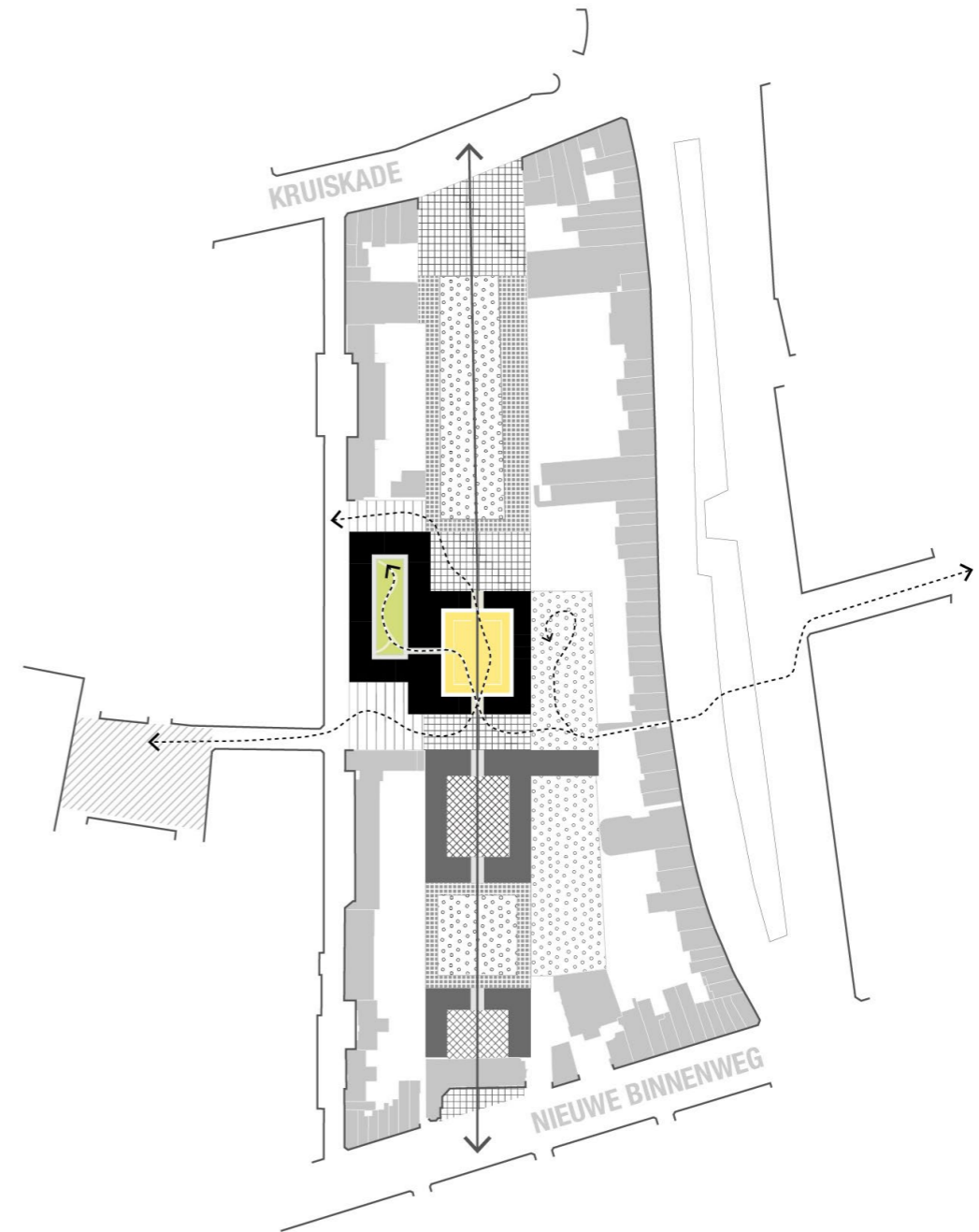


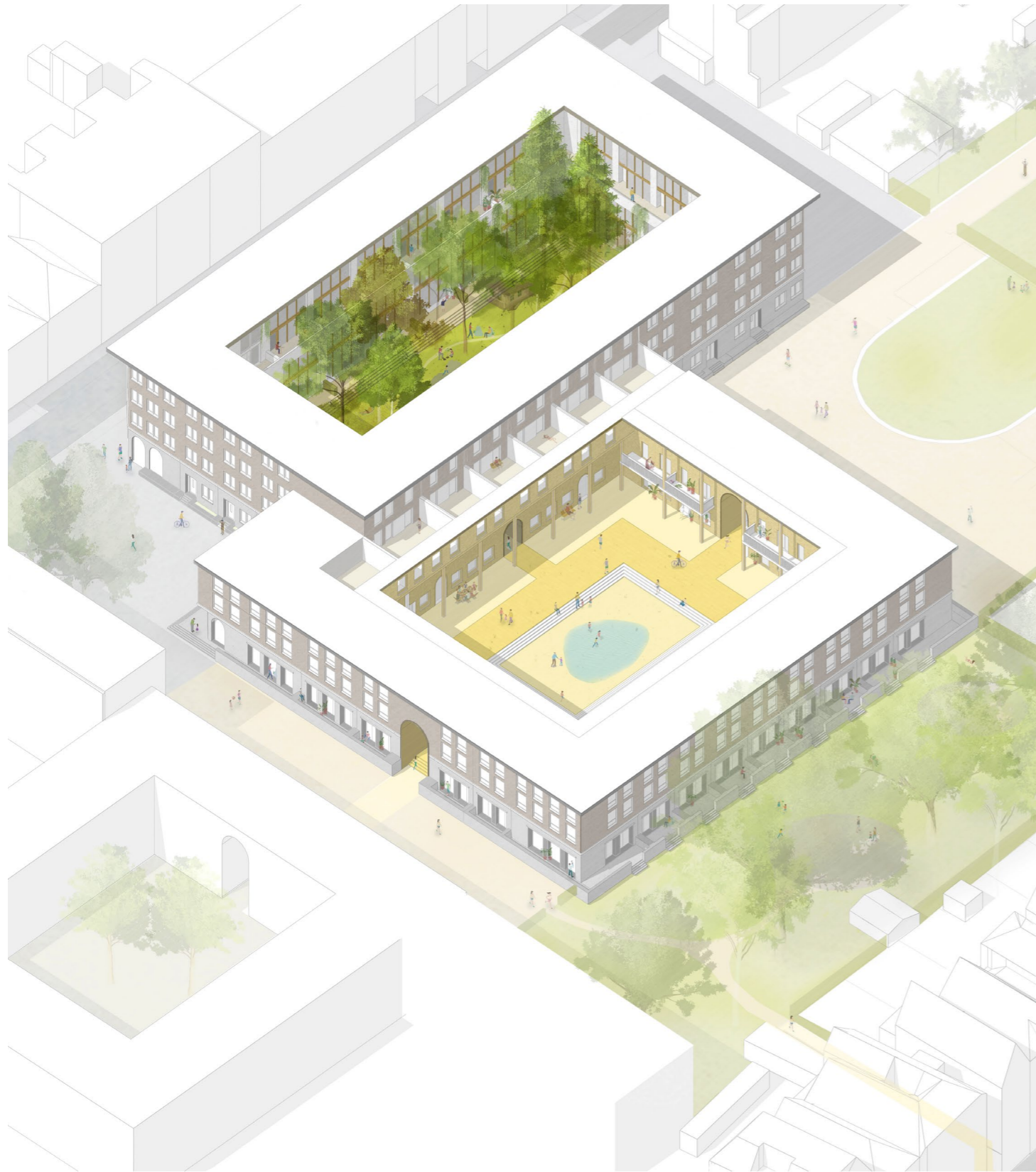
Het contrastrijke karakter herhaalt zich op de locatie. Het gebouw is onderdeel van een mega bouwblok met duidelijke randen met binnenin een aaneenschakeling van plekken, hoven, tuinen en routes.



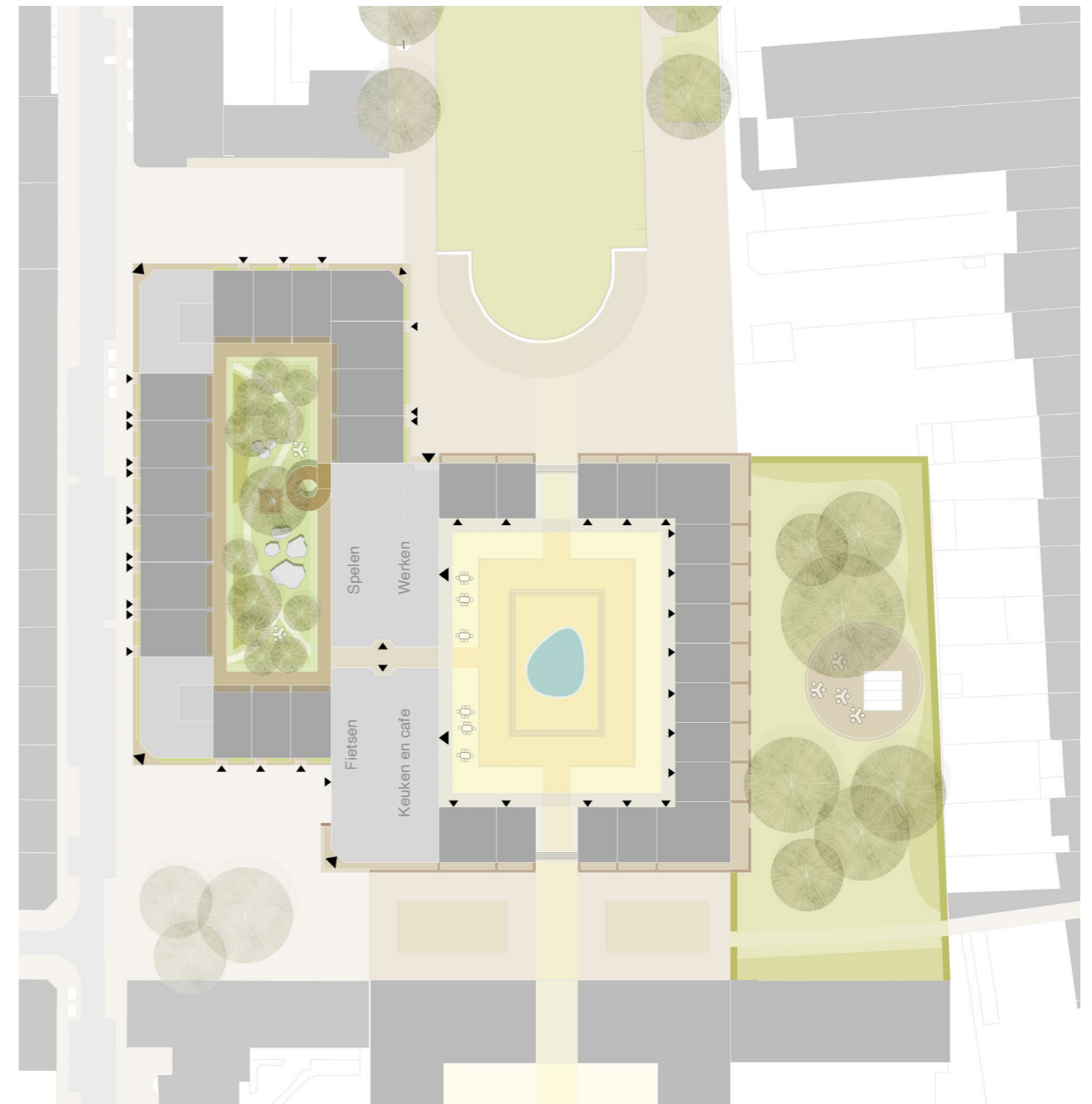


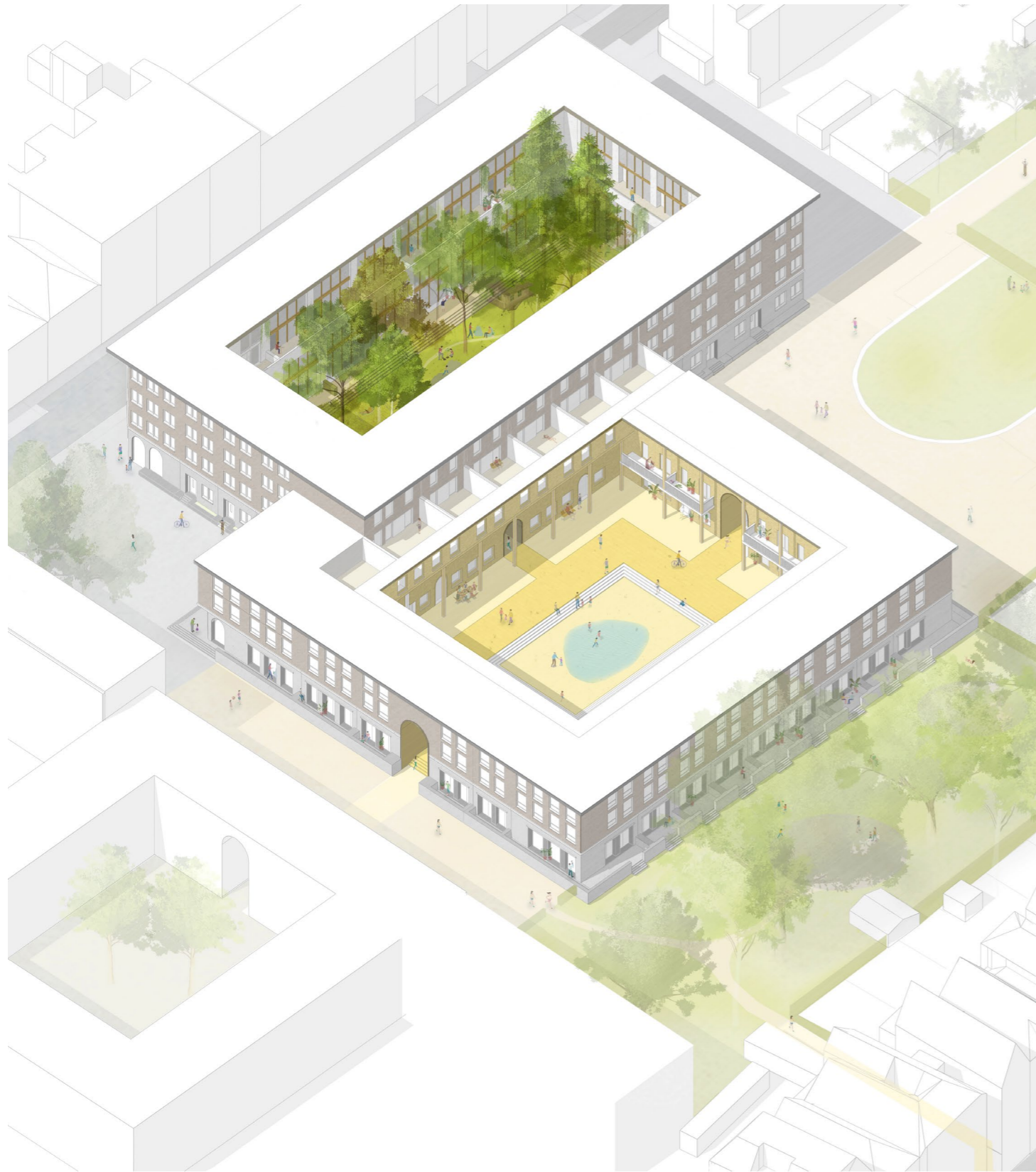
Het nieuwe ensemble zal mee doen met dit rijke en gelaagde spel.
Twee tegengestelde hoven voegen zich in het bouwblok.



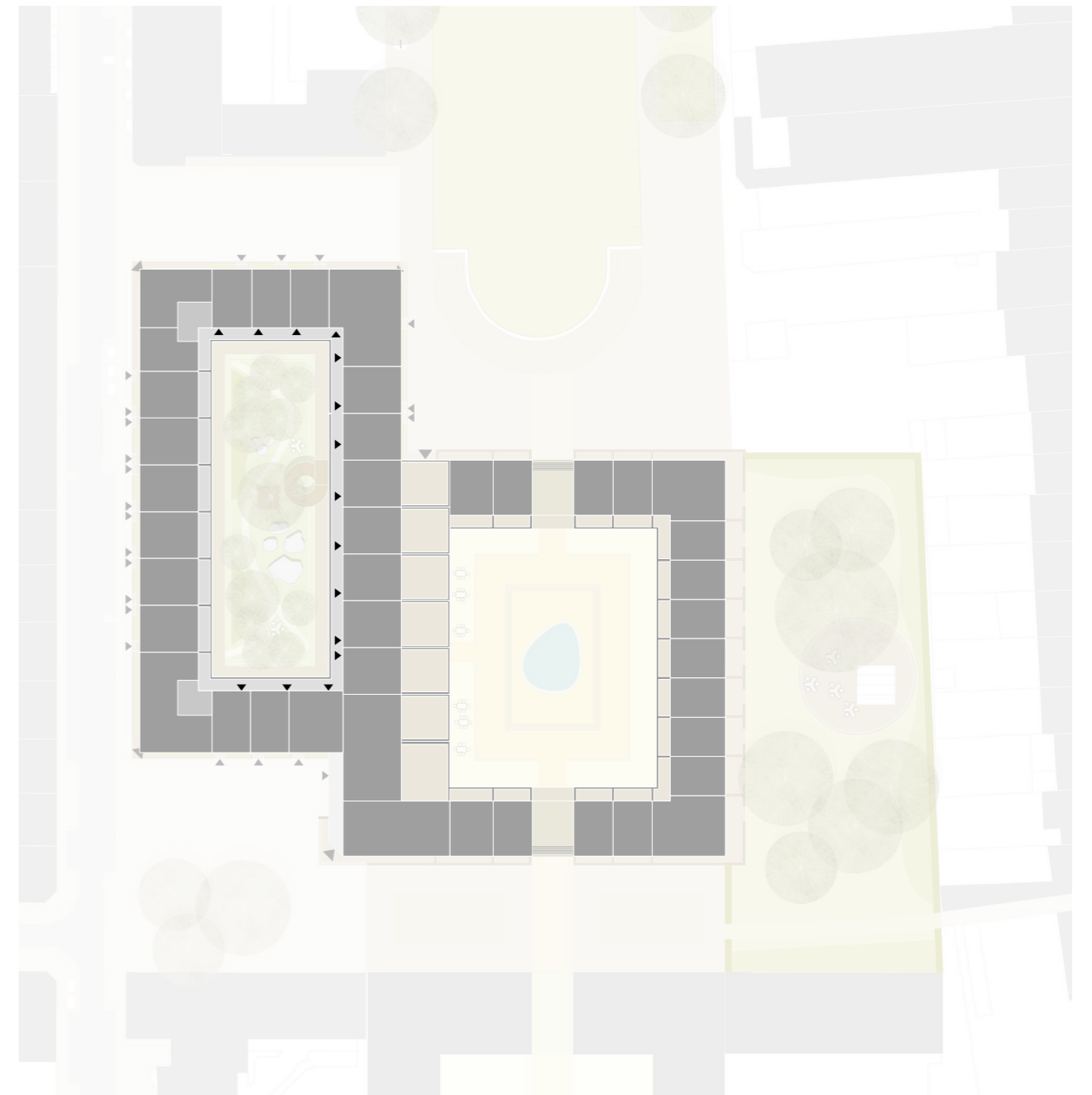


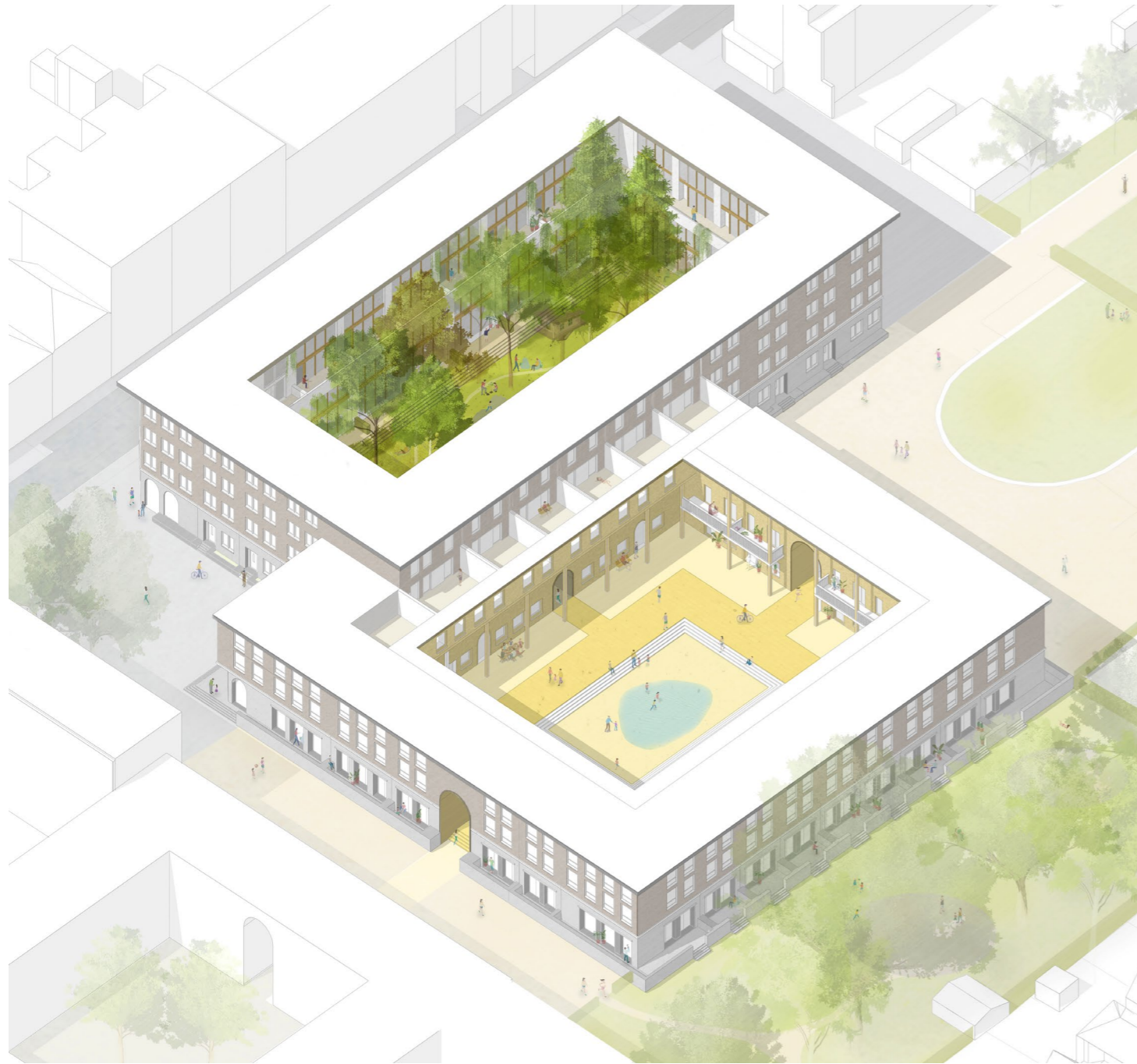
De vorm van het gebouw zorgt voor **een spel van verschillende ruimten** die elk een ander karakter kennen. De ontsluiting van de woningen reageert hierop.



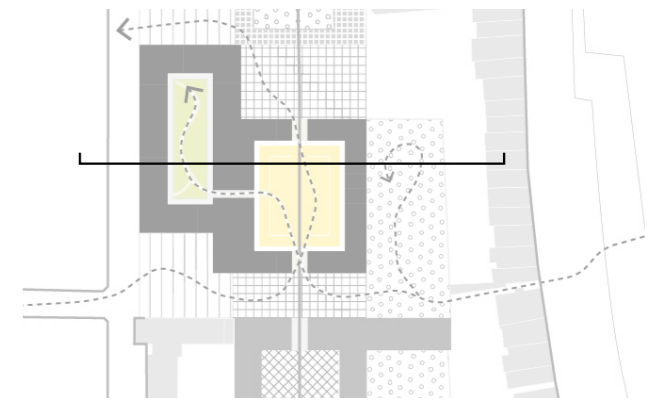


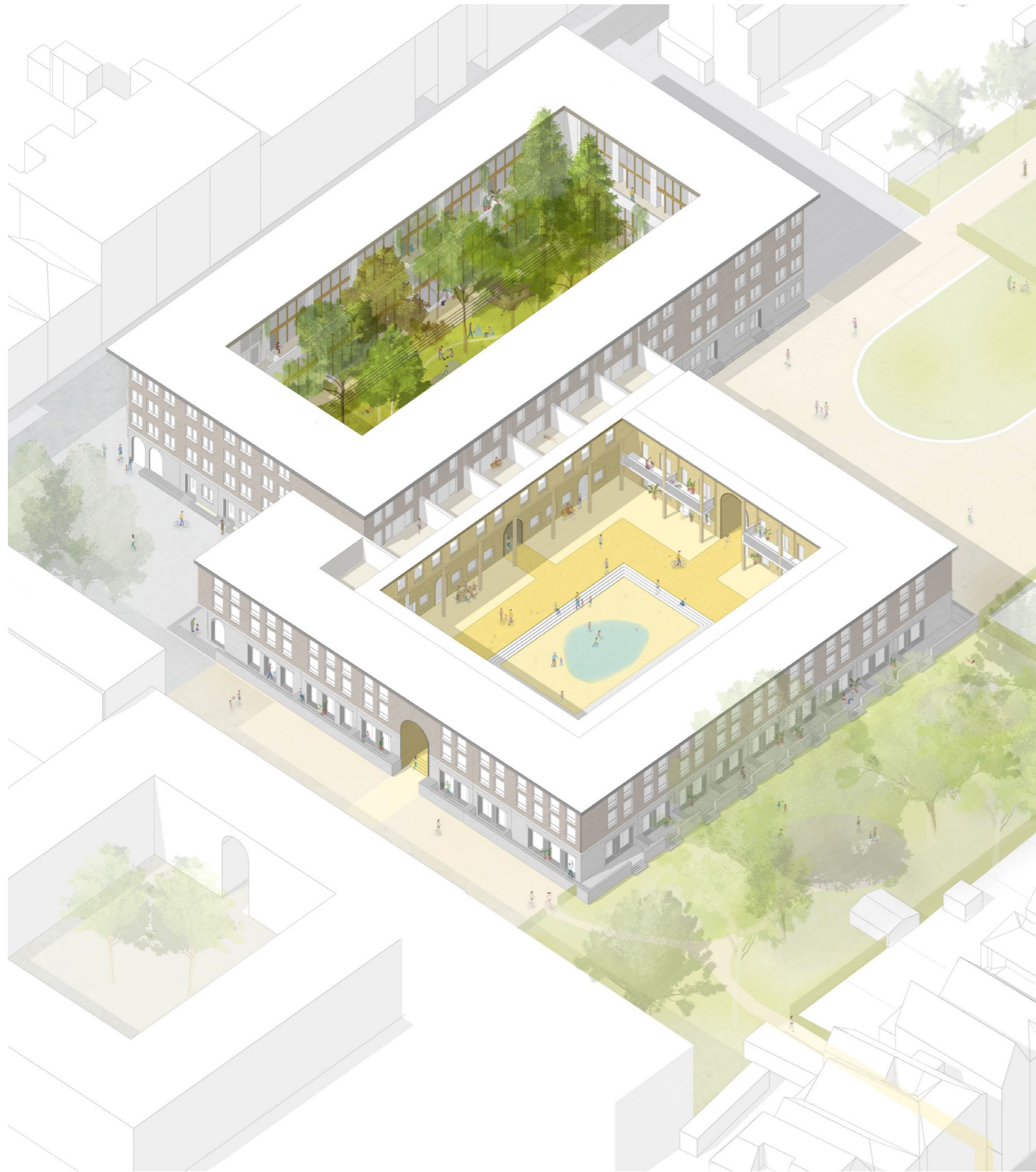
De vorm van het gebouw zorgt voor **een spel van verschillende ruimten** die elk een ander karakter kennen. De ontsluiting van de woningen reageert hierop.





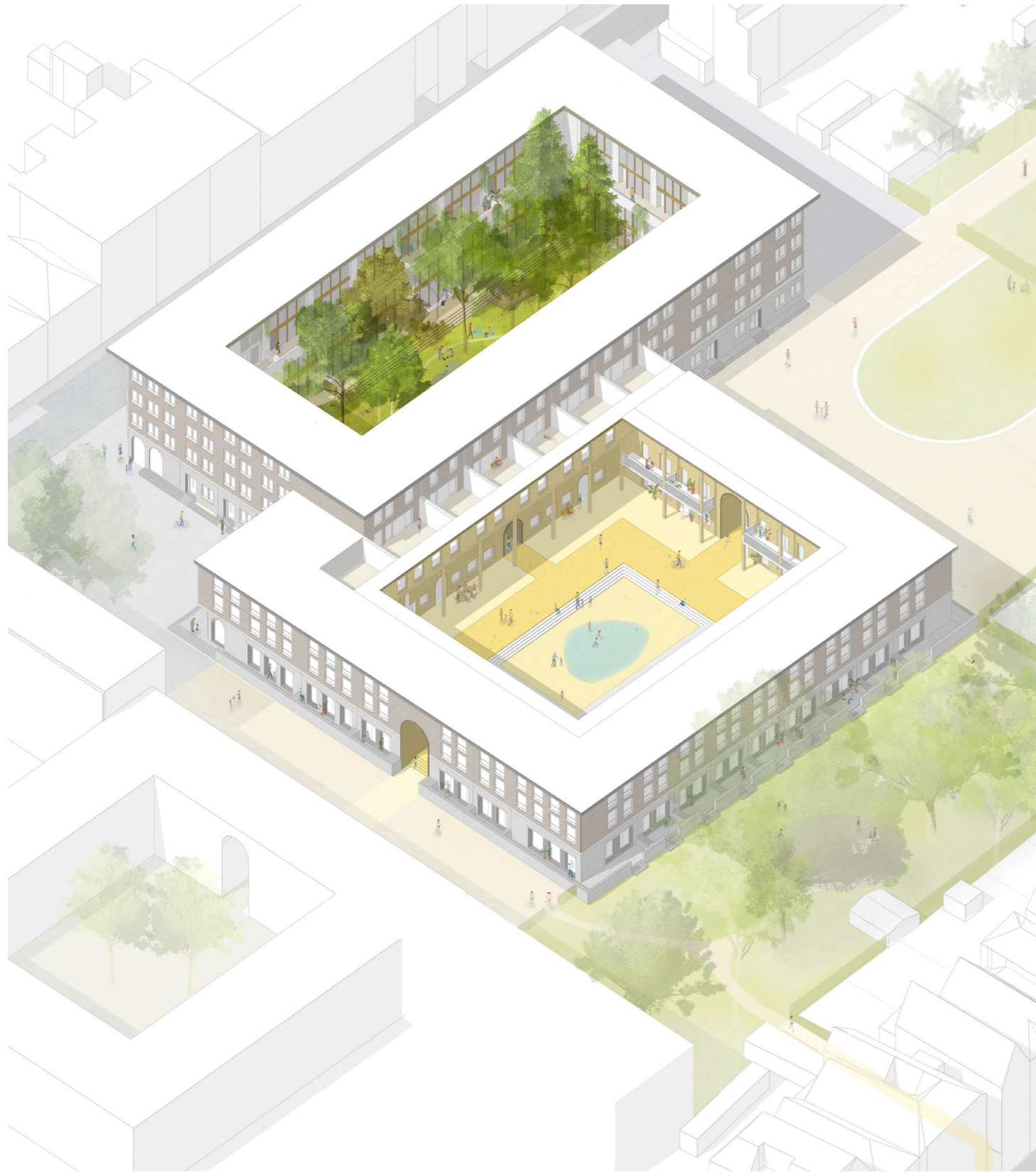
De twee contrasterende hoven met verschillende woningtypen worden verbonden door een **collectief gebouw** met gemeenschappelijke voorzieningen.



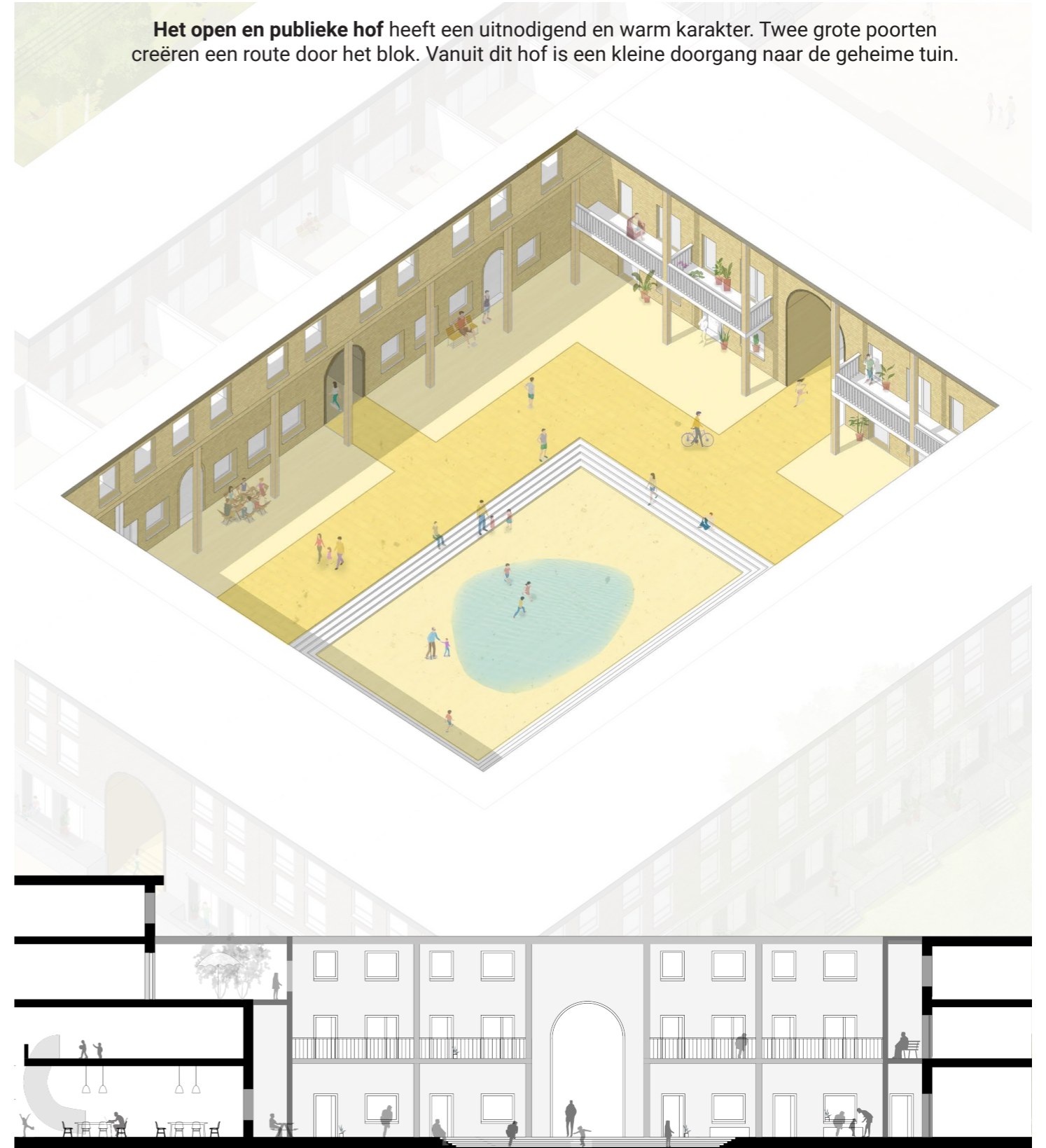


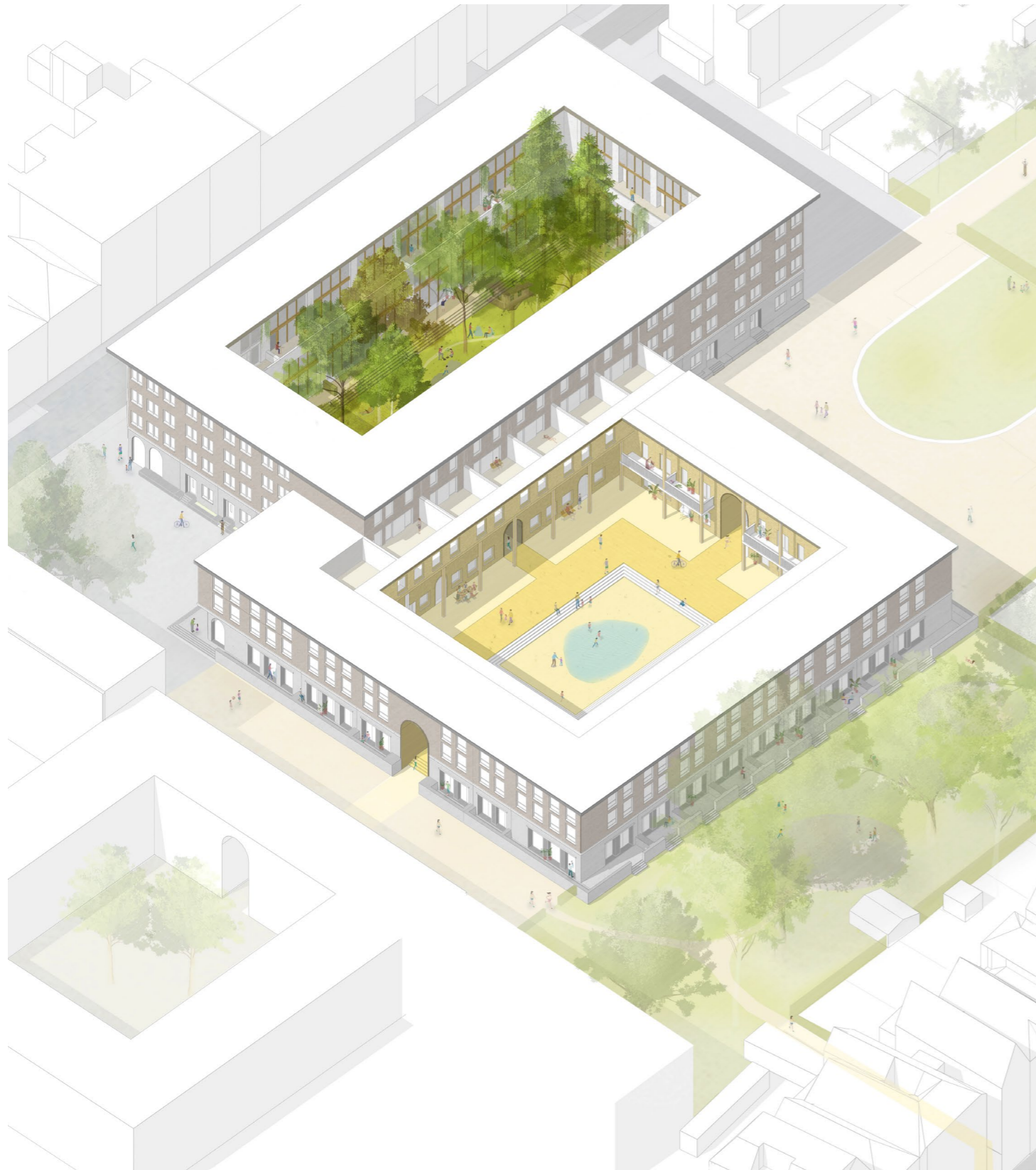
De **buitengevel** heeft een **ingetogen en eenduidig karakter**, doet mee met de stad en begeleidt de pleinen, plekken en straten rondom het ensemble. Via een grote poort bereik je het eerste hof.





Het open en publieke hof heeft een uitnodigend en warm karakter. Twee grote poorten creëren een route door het blok. Vanuit dit hof is een kleine doorgang naar de geheime tuin.





De **besloten binnentuin** heeft een wild en **bosachtig karakter**. Woningen openen zich naar de binnentuin. Een smal en avontuurlijk pad slingert tussen de grote bomen.

