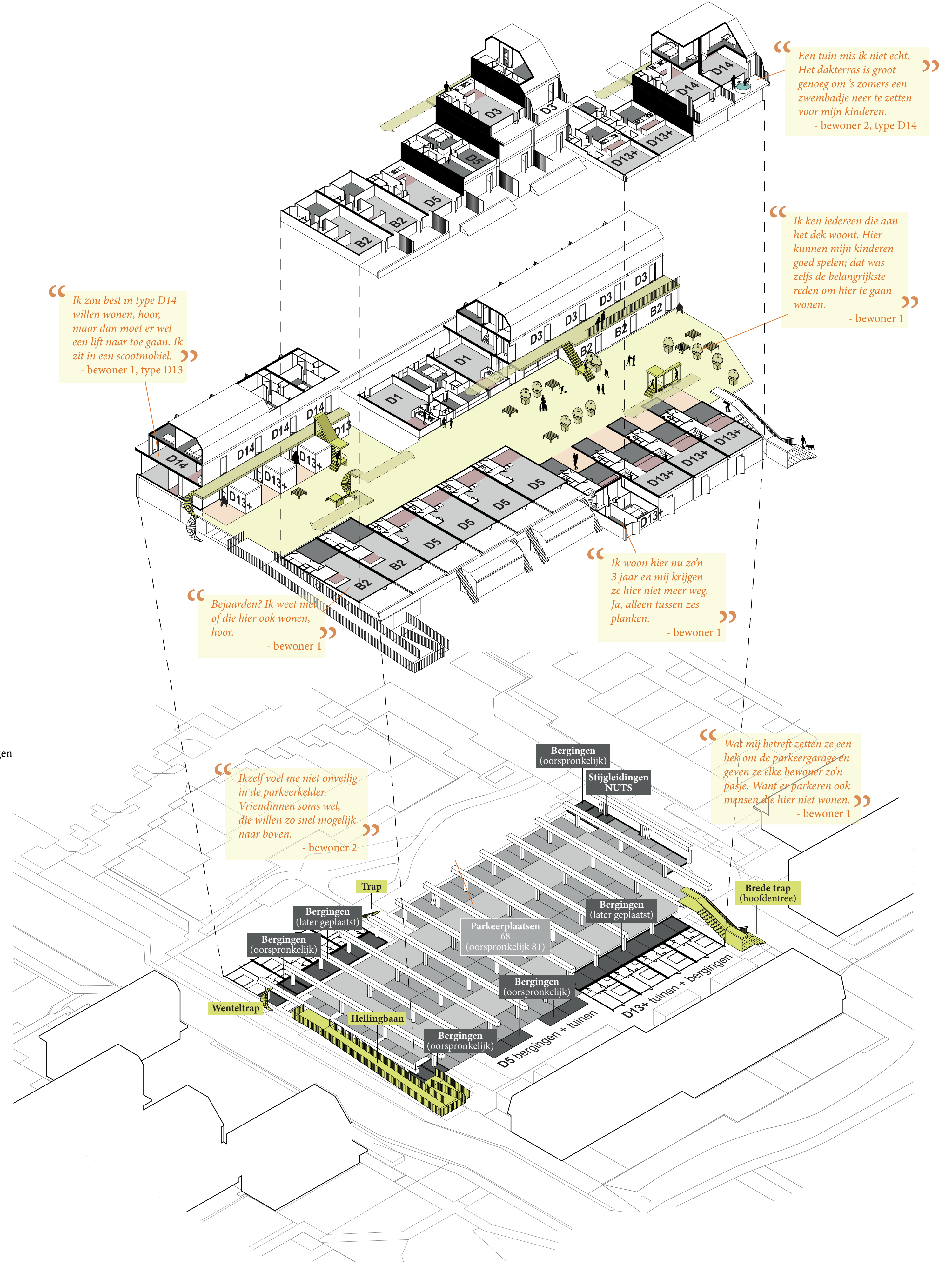
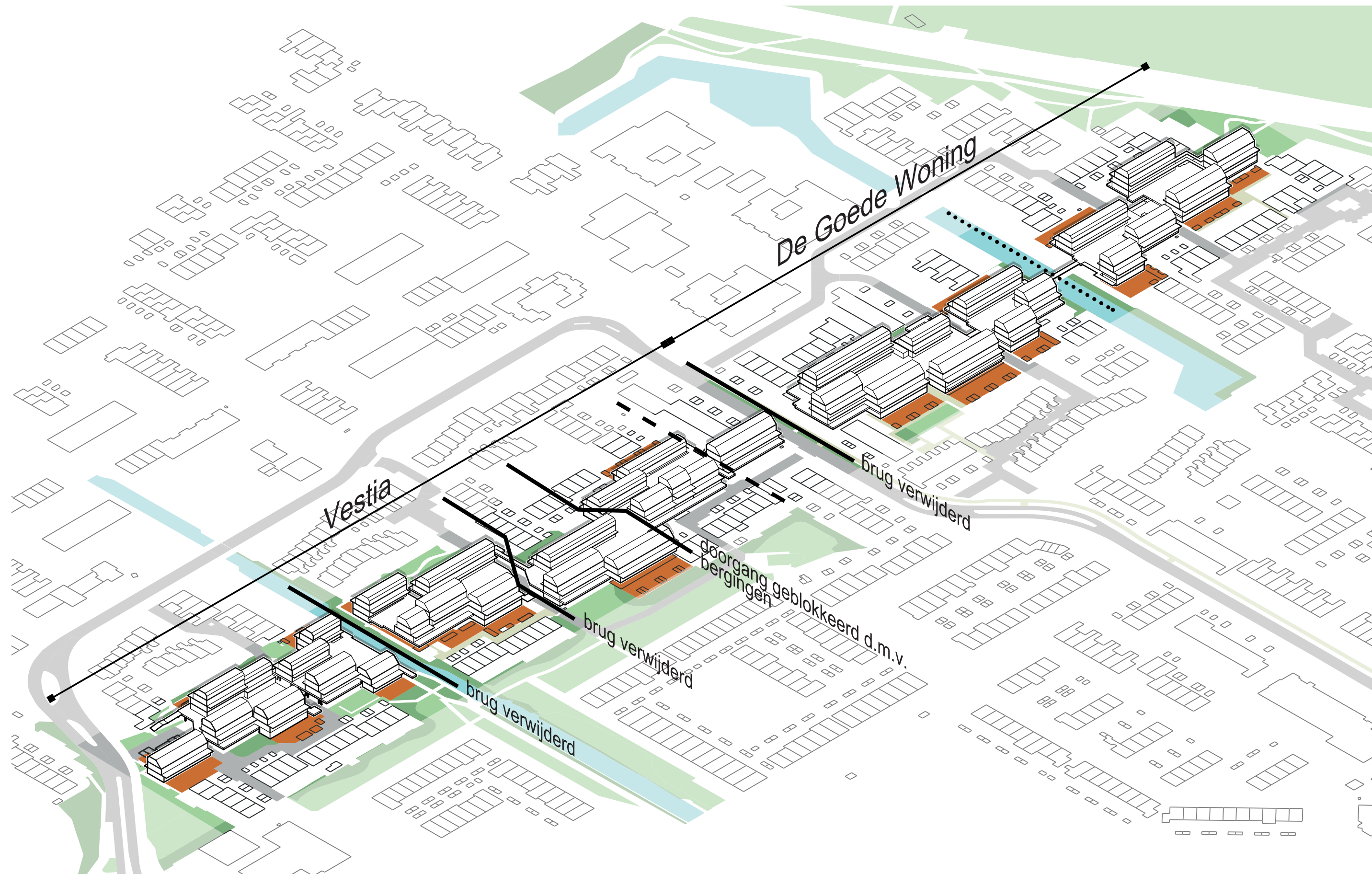


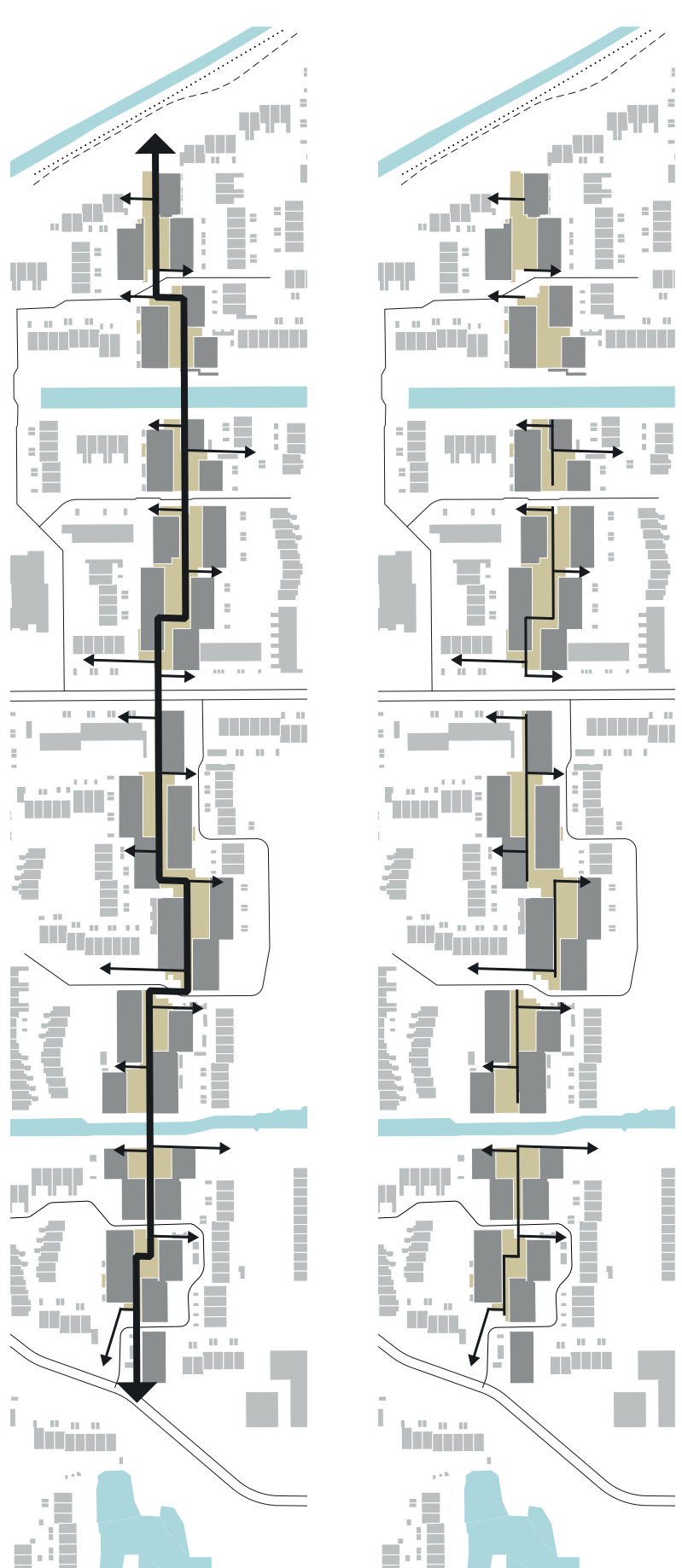
D'r op en d'r over Afrikaweg, Zoetermeer

Rotterdamse Academie van Bouwkunst
Sweet Lake City
D'r op en d'r over, geïnspireerd door J.J. Sterenberg,
paneel 1
Eindpresentatie, 18 juni 2020
Harmen Smilde

Buytenwegh en de woondekken

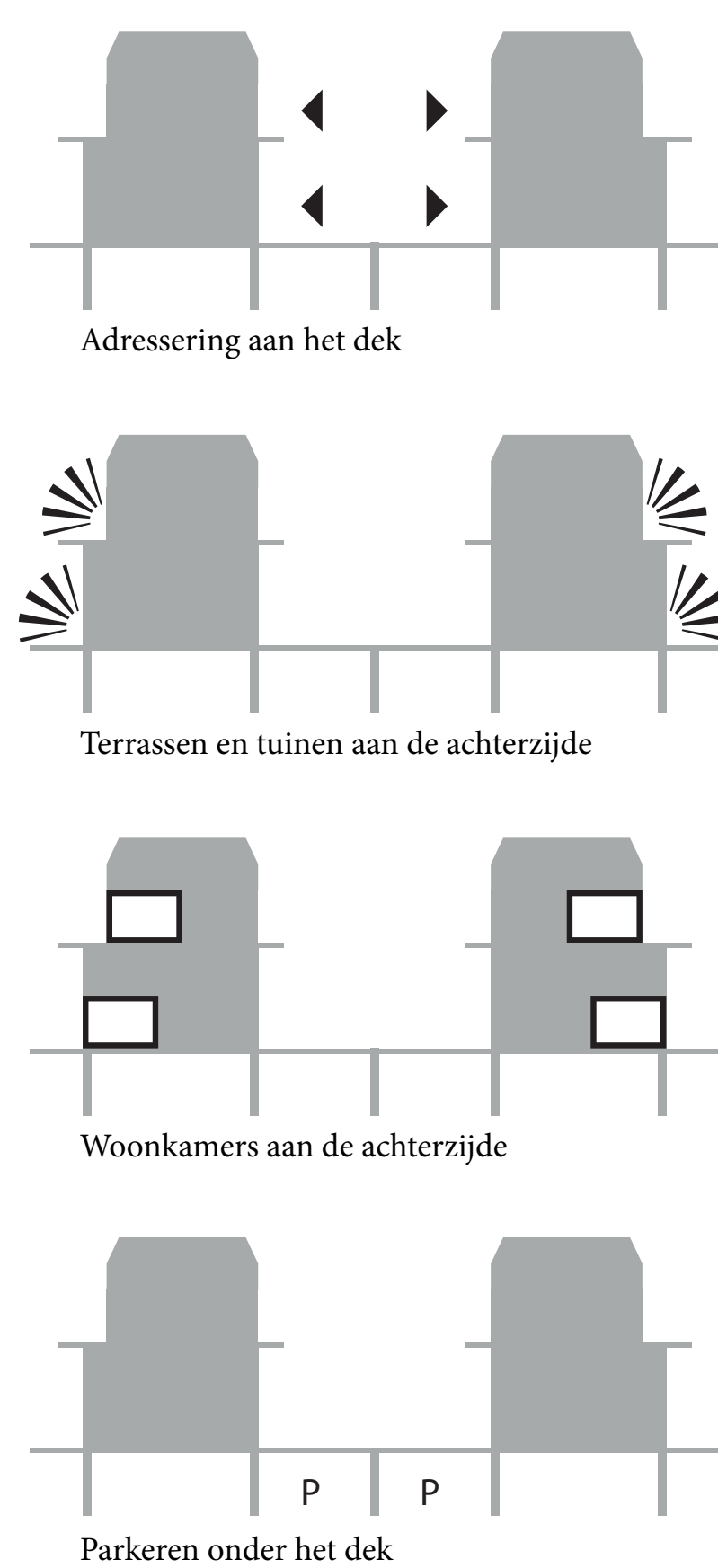


Structuur



Typologieën

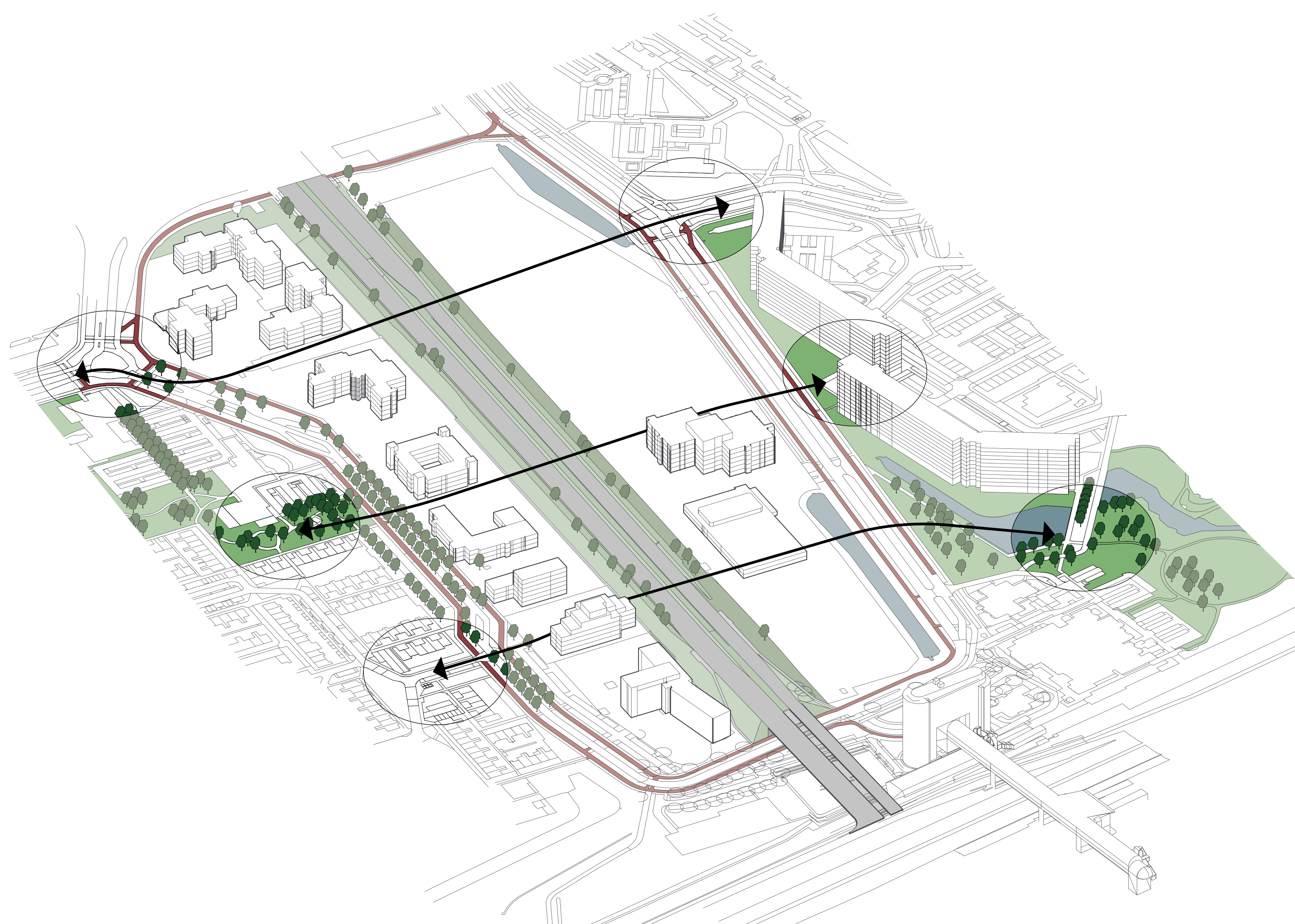
Overeenkomsten



Verschillen

- Rolstoelvriendelijk
- B2: bejaardewoning
- D1: dubbele travee
- D13: entrees op beide verdiepingen
- Tuin op maaiveld
- D13: via kamer
- D5: via trap
- Overig
- D3: galerijwoning
- D14: galerijwoning

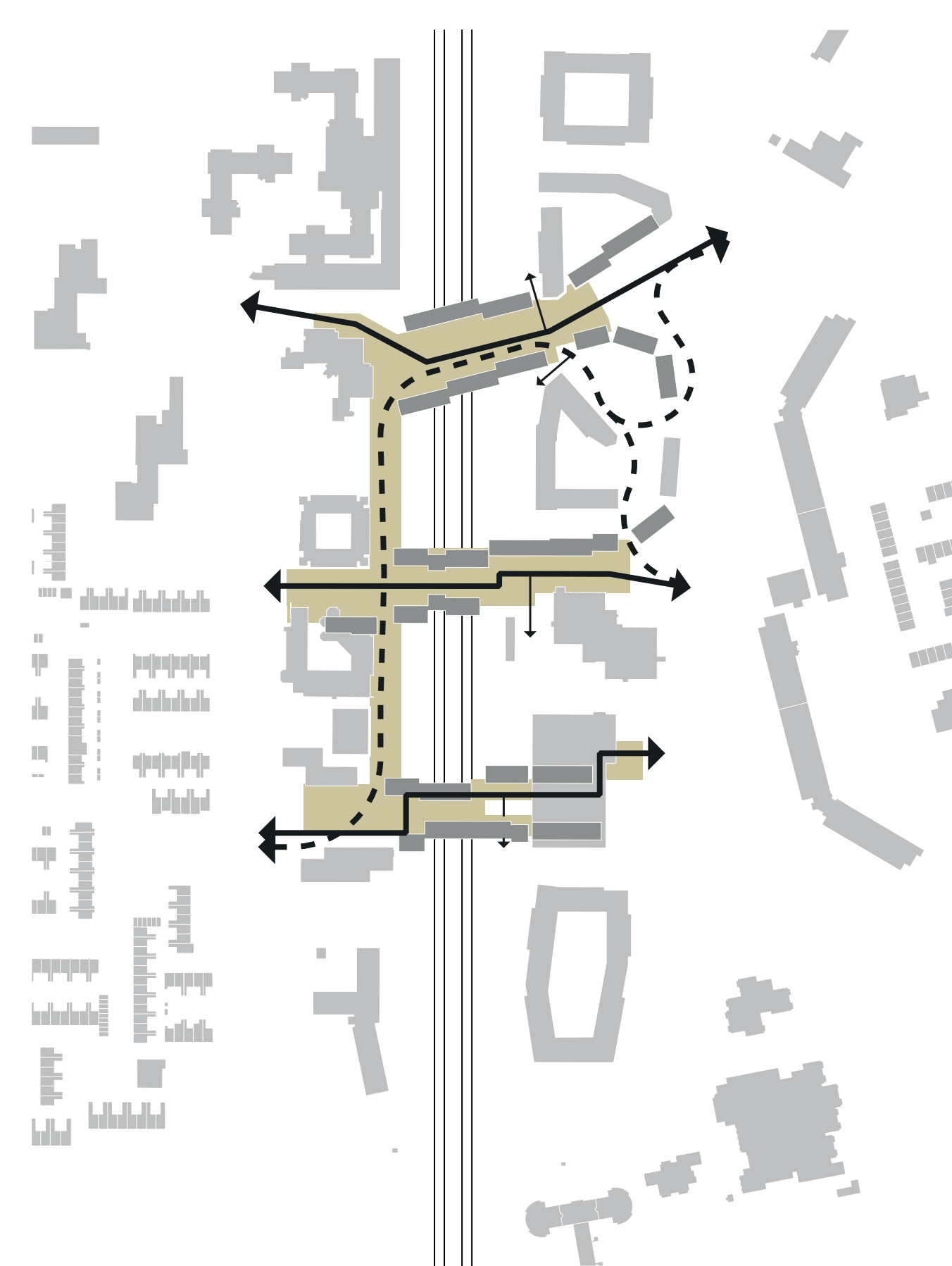
Afrikaweg: een schreeuw om dwarsverbindingen



Woondekken over de Afrikaweg

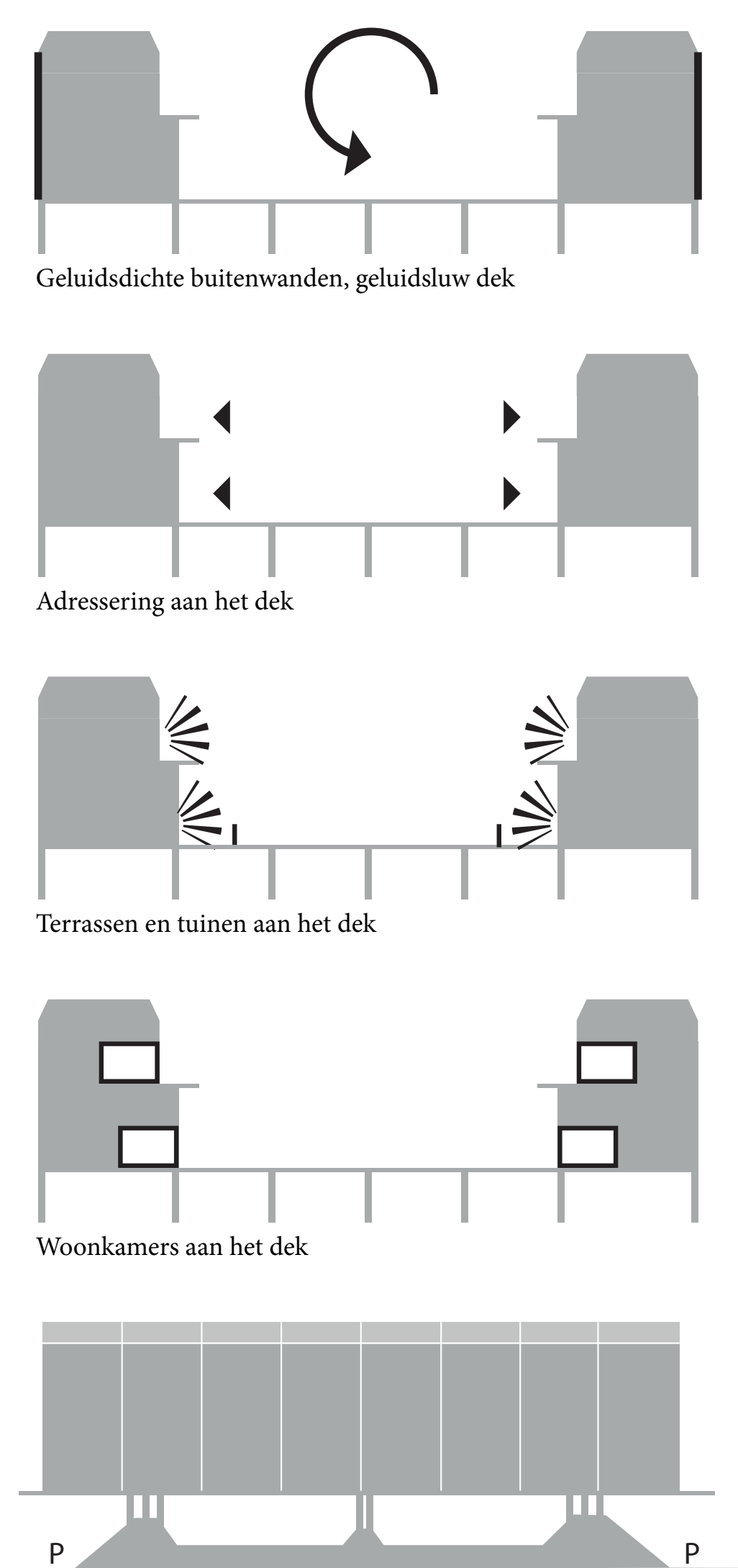
Zoektocht naar een vertaling

Structuur



Typologieën

Overeenkomsten



Parkeren aan weerszijden van de Afrikaweg, zoveel mogelijk onder de hellingbanen.

Verschillen

Zie de tweede poster voor de toelichting van de verschillende typologieën.



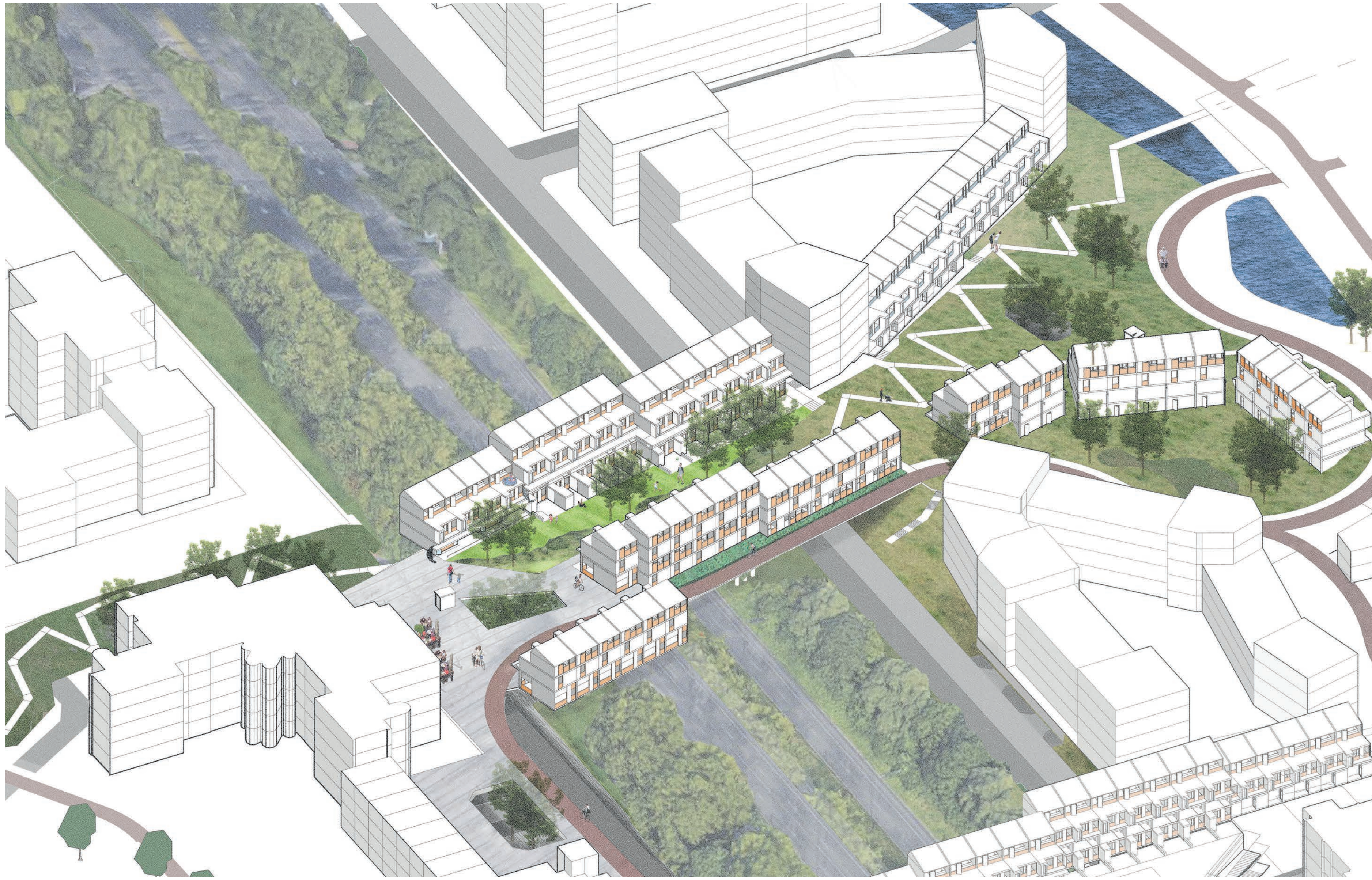
OPGANGEN EN GARAGES - De ontsluitingen van het dek moeten aantrekkelijk aansluiting vinden op het maaiveld. Hierdoor worden de garages gedeeltelijk uit het zicht onttrokken.

BUITENRUIMTES EN DEKKEN - Met de Afrikawegdekken wordt de kwaliteit van het dek optimaal benut. Met een goede inrichting zouden de buitenruimtes aan het dek eigenlijk aantrekkelijker moeten kunnen zijn dan de dakterrassen bij de woondekken in Buytenwegh...

Aandachtspunten:
1. De woningen zelf moeten alle geluidsgevoelige ruimtes aan de dekzijde hebben.
2. Het dek moet a. voldoende maat hebben voor de woonkwaliteit (kwaliteiten: parkeervrij, groen, veilig) en b. zodanig ingericht worden dat aanliggende tuinen voldoende kwaliteit hebben.
- Scheiding tussen openbaar en semi-openbaar wordt onder meer aangebracht door groen met bomen in boombakken verwerkt in de kolommen.

D'r op en d'r over Afrikaweg, Zoetermeer

Rotterdamse Academie van Bouwkunst
Sweet Lake City
D'r op en d'r over, geïnspireerd door J.J. Sterenberg,
paneel 2
Eindpresentatie, 18 juni 2020
Harmen Smilde



Axonometrie



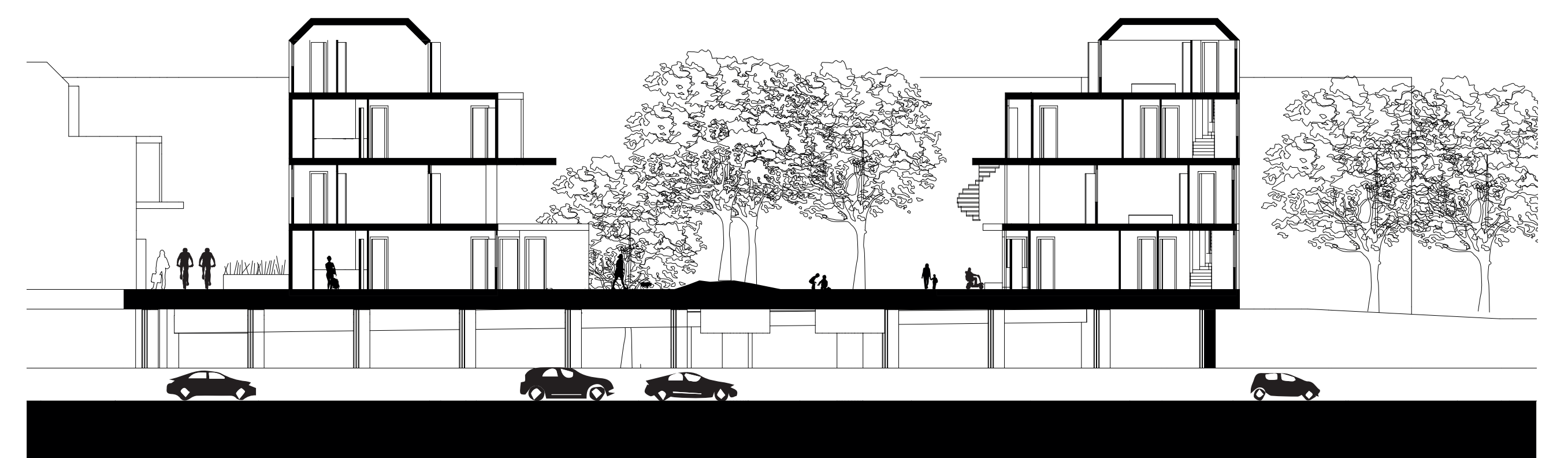
Impressies vanuit woningen op dek 1. Boven: richting dek 2; onder: richting centrum Zoetermeer.



Profiel A, 1:200

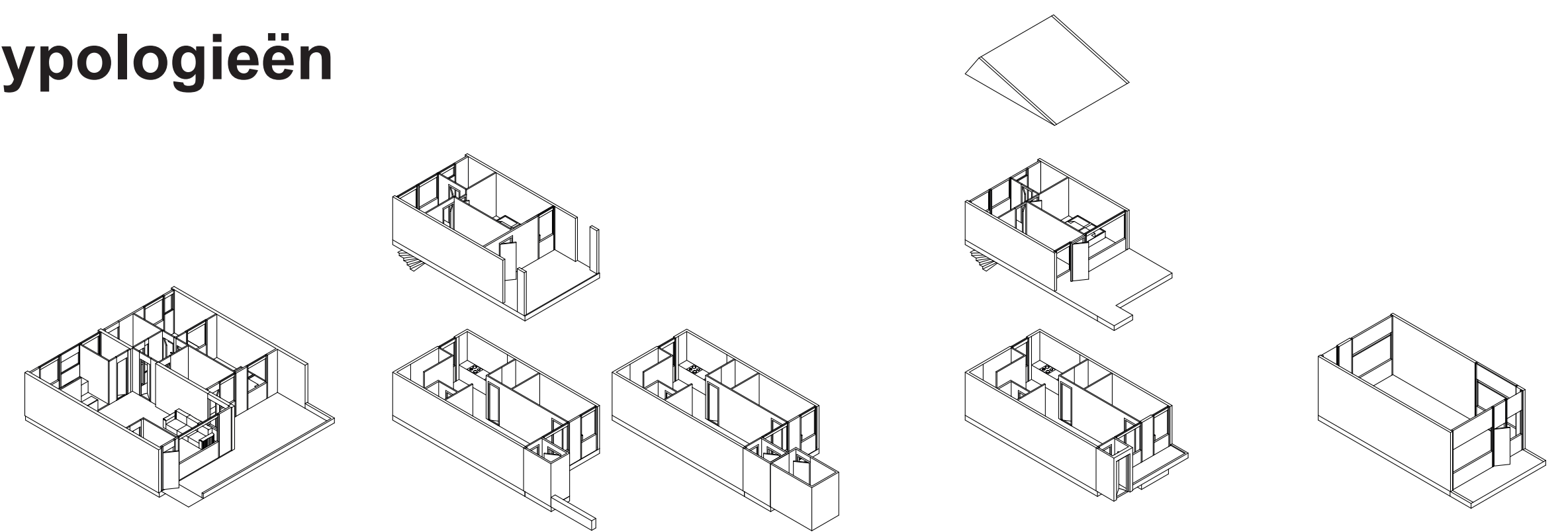


1:1.500



Profiel B, 1:200

Typologieën



Afrikaweg 1

Afrikaweg 1 is geïnspireerd op Sterenbergs type D1.
- Verdeeld over twee traveeën en daardoor rolstoeltoegankelijk.
- Servicezone aan de achterzijde brengt licht in de woning.
- Woon- en slaapkamers aan privéruimte op het dek.

Afrikaweg 2

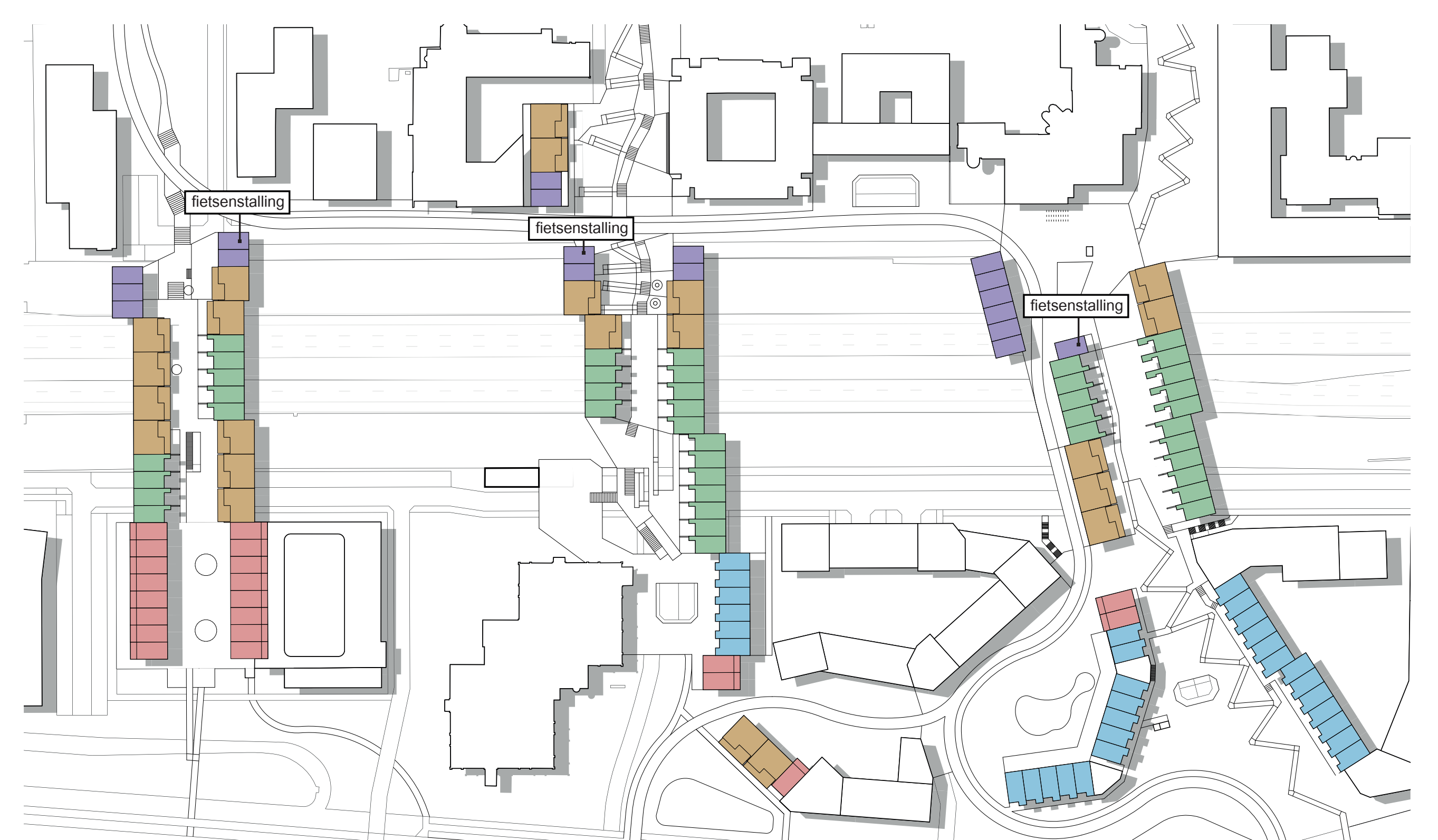
Afrikaweg 2 is deels geïnspireerd op Sterenbergs type D13.
- Verdeeld over twee verdiepingen.
- Keuken, trappenhuis en badkamer aan de achterzijde.
- Woon- en slaapkamers aan privéruimte.
- Uitstekende hal die de privéruimte op het dek deels afscheidt.
- Afhankelijk van de locatie mogelijk met kleine berging.

Afrikaweg 3

Afrikaweg 3 is deels geïnspireerd op Sterenbergs type D13 en D14.
- Verdeeld over twee verdiepingen.
- Keuken, trappenhuis en badkamer aan de achterzijde.
- Woon- en slaapkamers aan privéruimte.
- Dak met helling gericht op het zuiden t.b.v. zonnepanelen.

Afrikaweg Voorzieningen

Afrikaweg Voorzieningen is als type bedoeld voor een breed scala aan voorzieningen.
- Vrij indeelbare ruimte, eventueel te combineren met aanliggende traveeën.
- Hoogte 4 meter.
- Waar mogelijk een zijraam of -entree.



Afrikaweg 1 + Afrikaweg 3 Afrikaweg 2 + Afrikaweg 3 Voorziening + Afrikaweg 3 D5 + D14 of Afrikaweg 3 D13 + D14 of Afrikaweg 3