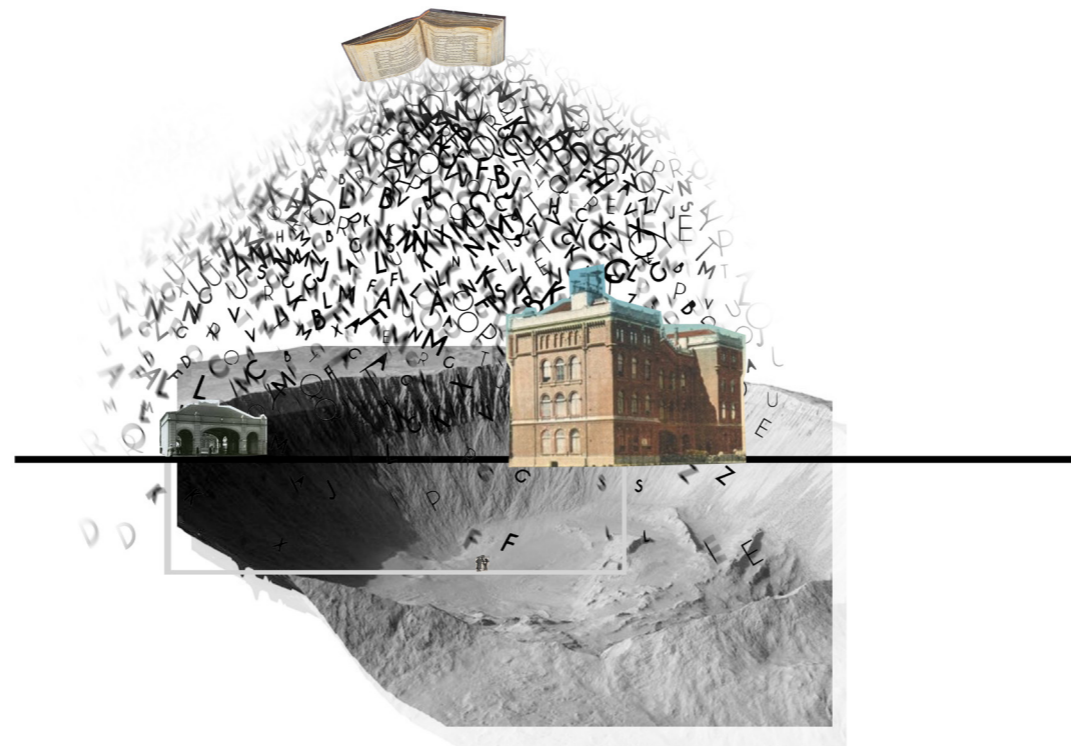


Verhalen als continuïteit

Joey van der Maat | Rotterdamse Academie van Bouwkunst | 15 juni 2020 | Rotterdam en de Strijd om het Poortgebouw



Het Poortgebouw



Poortgebouw Rotterdamse handelsvereniging
Architect J.S.C van de Wall - 1879
Rijksmonument oktober 1986



Tweede Poortgebouw Rotterdamse handelsvereniging
Architect J.S.C van de Wall
1879 - 1920

Poortgebouw totstandgekomen naar ontwerp van J.S.C. van de Wall in 1879 als kantoorgebouw van de Rotterdamse Handelsvereniging, in eclectische, vooral op het Romaans geïnspireerde, bouwtrant. Het gebouw bestaat uit twee dwarsstaande vleugels van elk vier bouwlagen onder pannen schilddak, opgetrokken in baksteen op een natuurstenen plint, en een verbindingsstuk in het midden van twee bouwlagen en kapverdieping onder pannen schilddak, dat de eigenlijke poort vormt.

Kaarten



Bouw eerste en tweede Poortgebouw



Sloopt tweede Poortgebouw

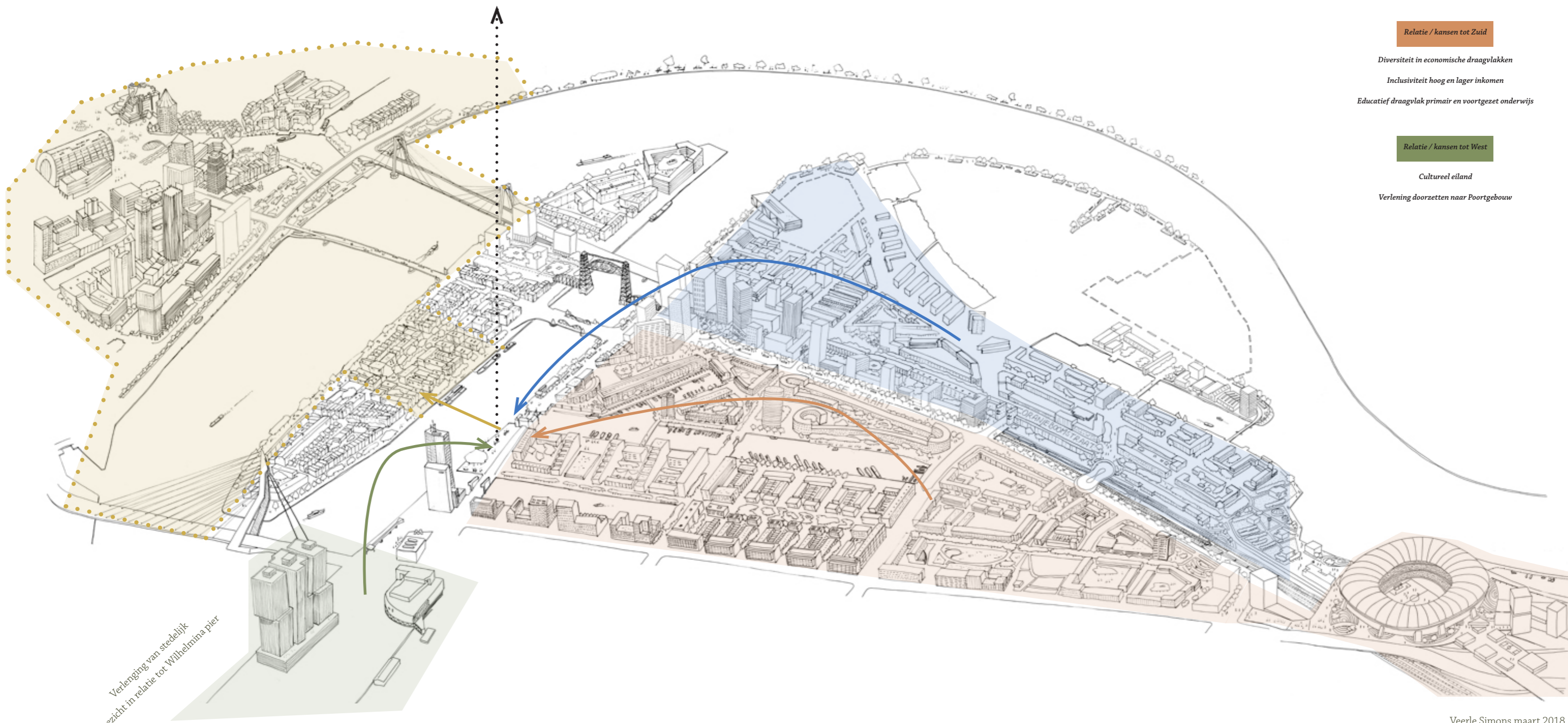
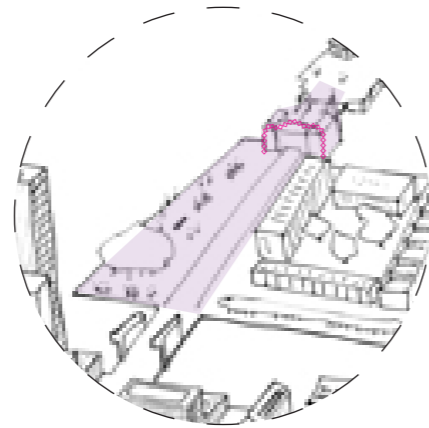
Ooit een icoon, nu afgebladdert



In de doorgang zijn aan beide zijden drie toegangen opgenomen met geprofileerde, gepleisterde, rondboogvormige omlijsting, de middelste met stoep. Kantoorgebouw in eclectische baksteenbouw met voor de jaren '70 van de 19e eeuw kenmerkend gebruik van op Romeanse, Byzantijnse, Gotische en Renaissancevormen geïnspireerde decoraties, deels gepleisterd, zoals rondboogfriezen, bladkapitelen en -friezen, vierpas en cordonlijsten en blokken in de vensterbogen, Markeringpunt in de door bouw-opdrachtgever L.Pincoffs in gang gezette ontwikkeling van het moderne havenbedrijf en de handel in Rotterdam, zowel door de verschijningsvorm als door de situering op een der havenhoofden, oorspronkelijk bedoeld als pendant van twee identieke kantoorgebouwen te weerszijden van de Binnenhaven.

Stedenbouwkundige analyse

Stedenbouwkundige relatie / kansen tot Noord - Oost - Zuid en West Rotterdam



Relatie / kansen tot Noord

WOII

Bombardement Rotterdam

Poortgebouw punt zicht op wat afgebrand zou zijn

Indruk grootte van gebied

Relatie / kansen tot Oost

Woning voorziening

Aantrekking jonge gezinnen

Relatie / kansen tot Zuid

Diversiteit in economische draagvlakken

Inclusiviteit hoog en lager inkomen

Educatief draagvlak primair en voortgezet onderwijs

Relatie / kansen tot West

Cultureel eiland

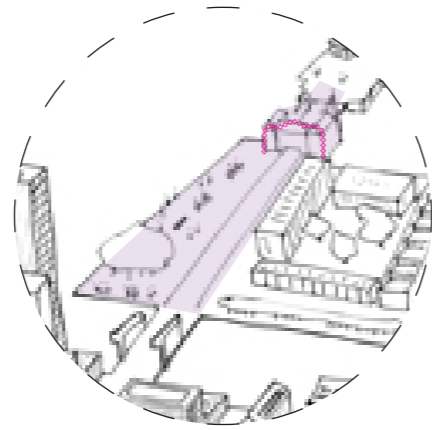
Verlening doorzetten naar Poortgebouw

Verlenging van stedelijk
gezicht in relatie tot Wilhelmina pier

Veerle Simons maart 2018

Activeren kade

Stedenbouwkundige relatie / kansen tot Noord - Oost - Zuid en West Rotterdam



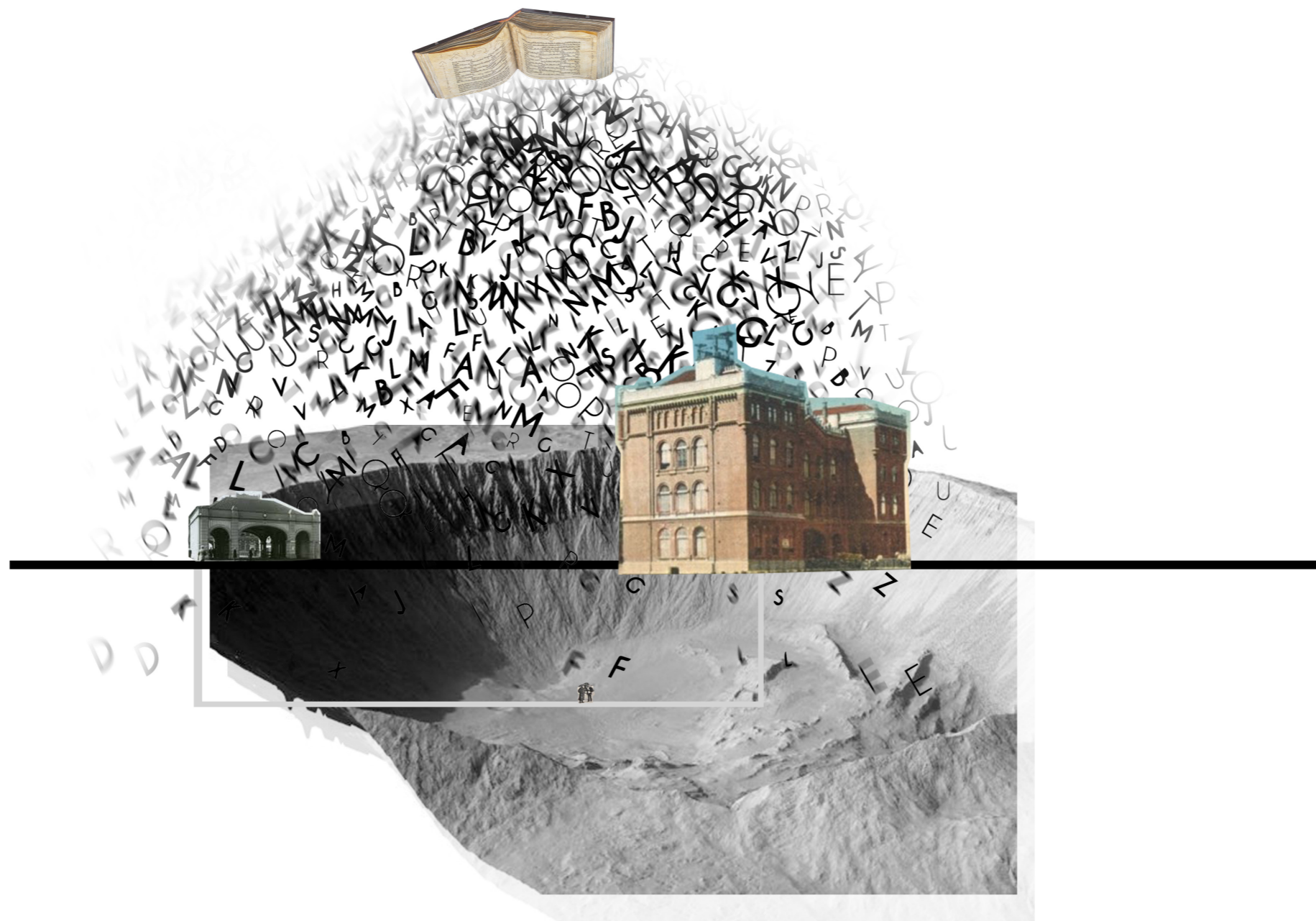
Kralingen / Erasmus Universiteit

EILAND VAN FEJENOORD

Veerle Simons maart 2018

Een plek met geschiedenis

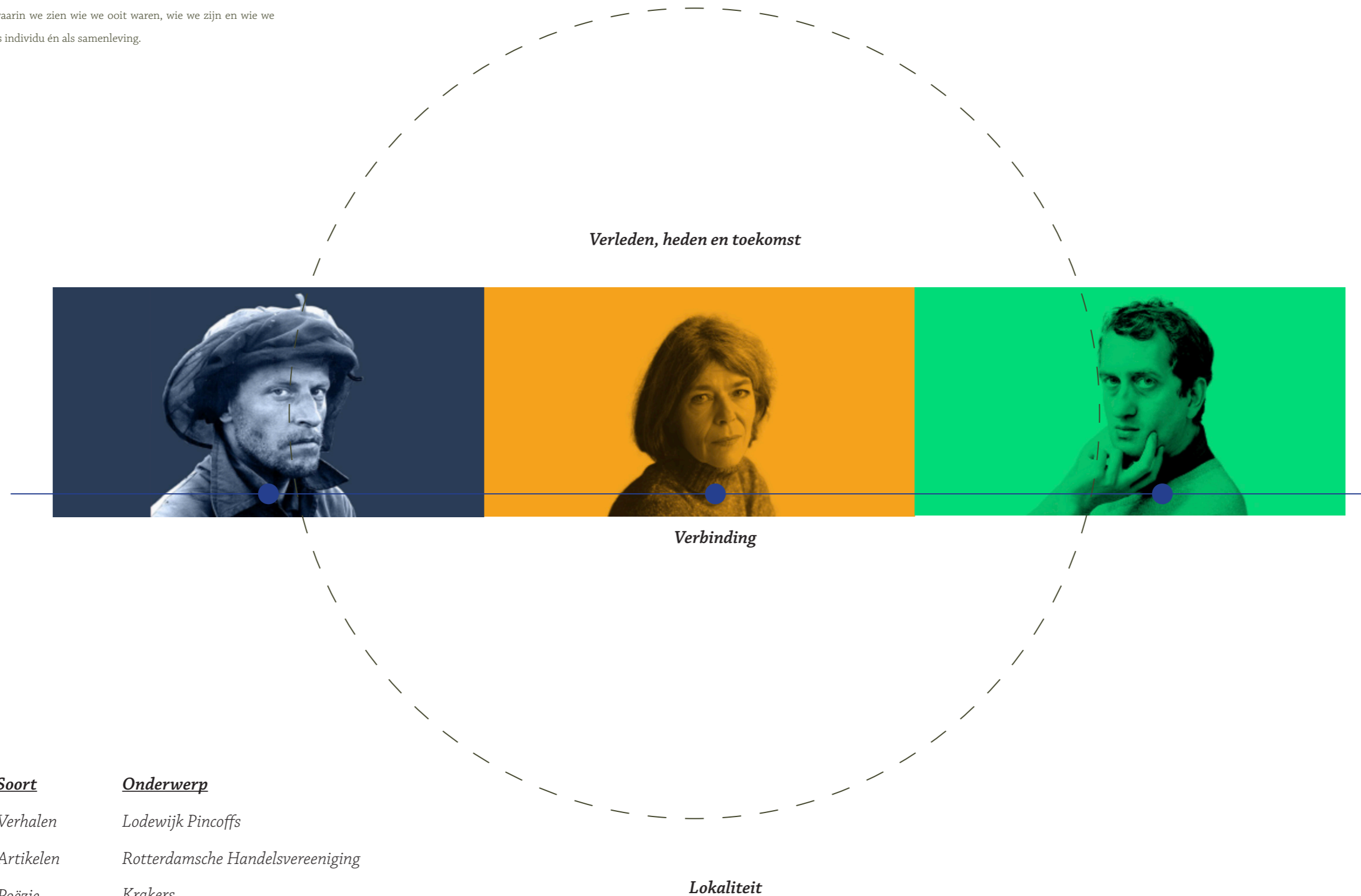
Stieltjestraat Rotterdam



Concept | Verhalen als continuïteit

Een verhaal ontroert, vermaakt, geeft hoop. Draagt bij aan onze persoonlijke ontwikkeling. Het prikkelt de verbeelding en creativiteit, scherpt het kritische vermogen aan, verstevigt de eigen identiteit en kweekt begrip voor de ander. Literatuur is verbonden met de maatschappij en spelen een grote rol bij het bepalen van onze cultuur en identiteit. Dit stukje erfgoed is een magische spiegel waarin we zien wie we ooit waren, wie we zijn en wie we kunnen worden, als individu én als samenleving.

Zichtbaarheid van verhalen



Tijds frame

Verleden

Actualiteit

Toekomst

Soort

Verhalen

Artikelen

Poëzie

Objecten

Onderwerp

Lodewijk Pincoffs

Rotterdamsche Handelsvereniging

Krakers

Bunkers

Loods24

Ti-
jdens de Koude

Oorlog kwam het gevaar uit het oosten.
Atoombestendige schuilkelders zoals die aan de
Stieltjesstraat moesten de burgers beschermen tegen
Sovjetbommen, die – gelukkig – nooit vielen. De kelders di-
enden later andere doeleinden. Hun geluiddichtheid maakte ze
bijvoorbeeld zeer geschikt als oefenruimte voor beatbands.

Die twee merkwaardige hobbels aan de
Stieltjesstraat danken hun bouw aan de Koude Oor-
log. Als de Russen zouden aanvallen, moesten
Rotterdamers hun heil zoe-
ken in dit soort
atoom-
bombes-



De ankerpunten



Pincofs, Poortgebouw



1879

Welvarend, visionair en neergang



Loods24 Rotterdam



1942

Zwaar, solide en massa



Atoom bunker Stieltjesstraat



1955 - 1965

Verborgen, veilig en ondergronds



Toekomst



Heden en toekomst

Licht, hoop en toerijkend

Tijdsframe
Verhaal

Facaliteren van verhalen

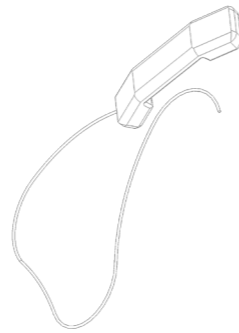
Verhalen om te dwalen

Dialog



In gesprek met elkaar gaan

Luisteren



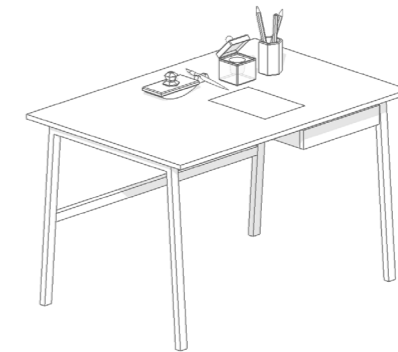
*Luisteren naar ingesproken verhalen,
luisteren naar elkaar*

Zien



Toonstellen van materiaal

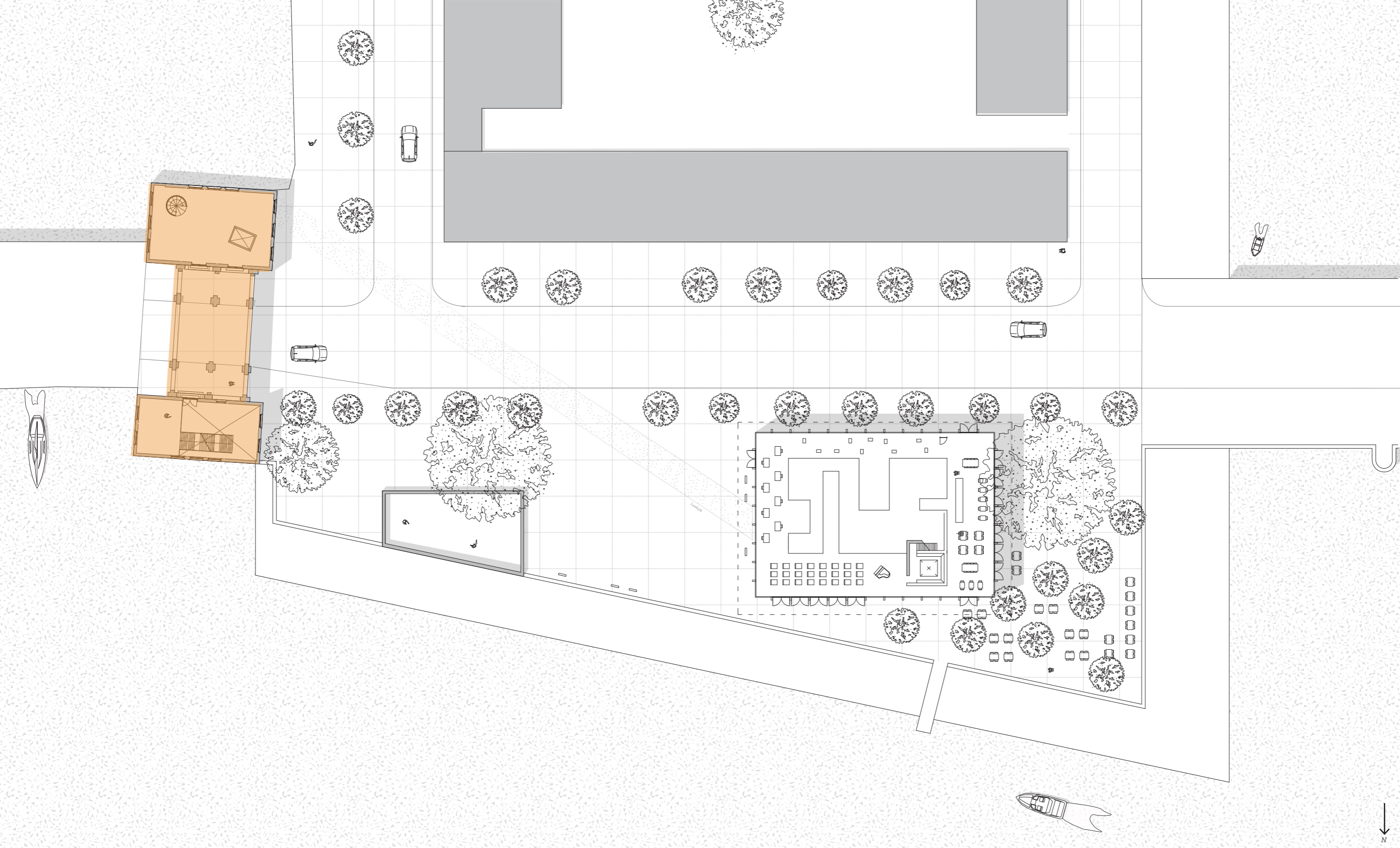
Ondernemen



Activiteiten, zelf eigen verhalen creëren

(Her)introductie elementen - Poortgebouw

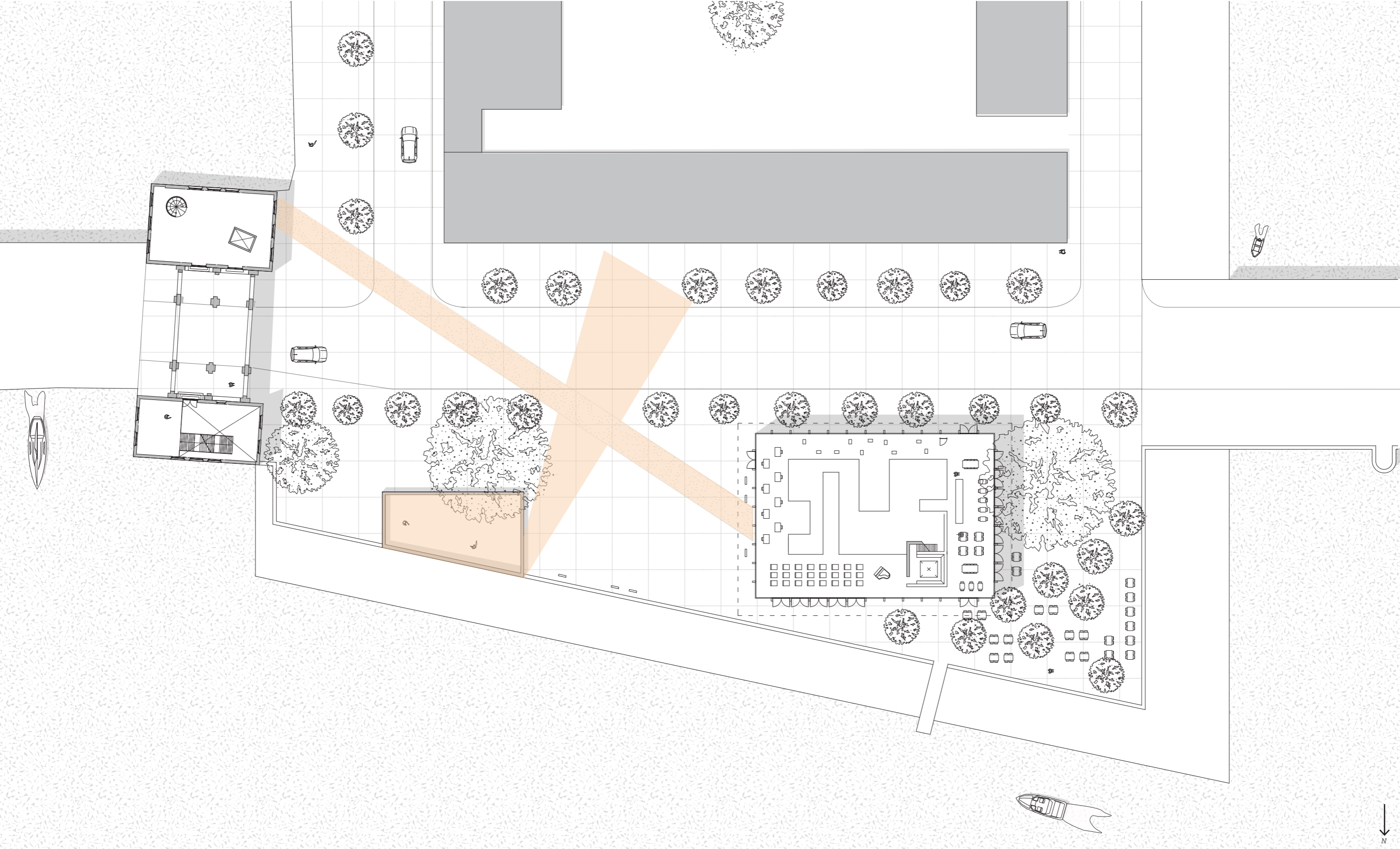
Stieltjestraat Rotterdam



Schaal 1:500

(Her)introductie elementen - Loods24

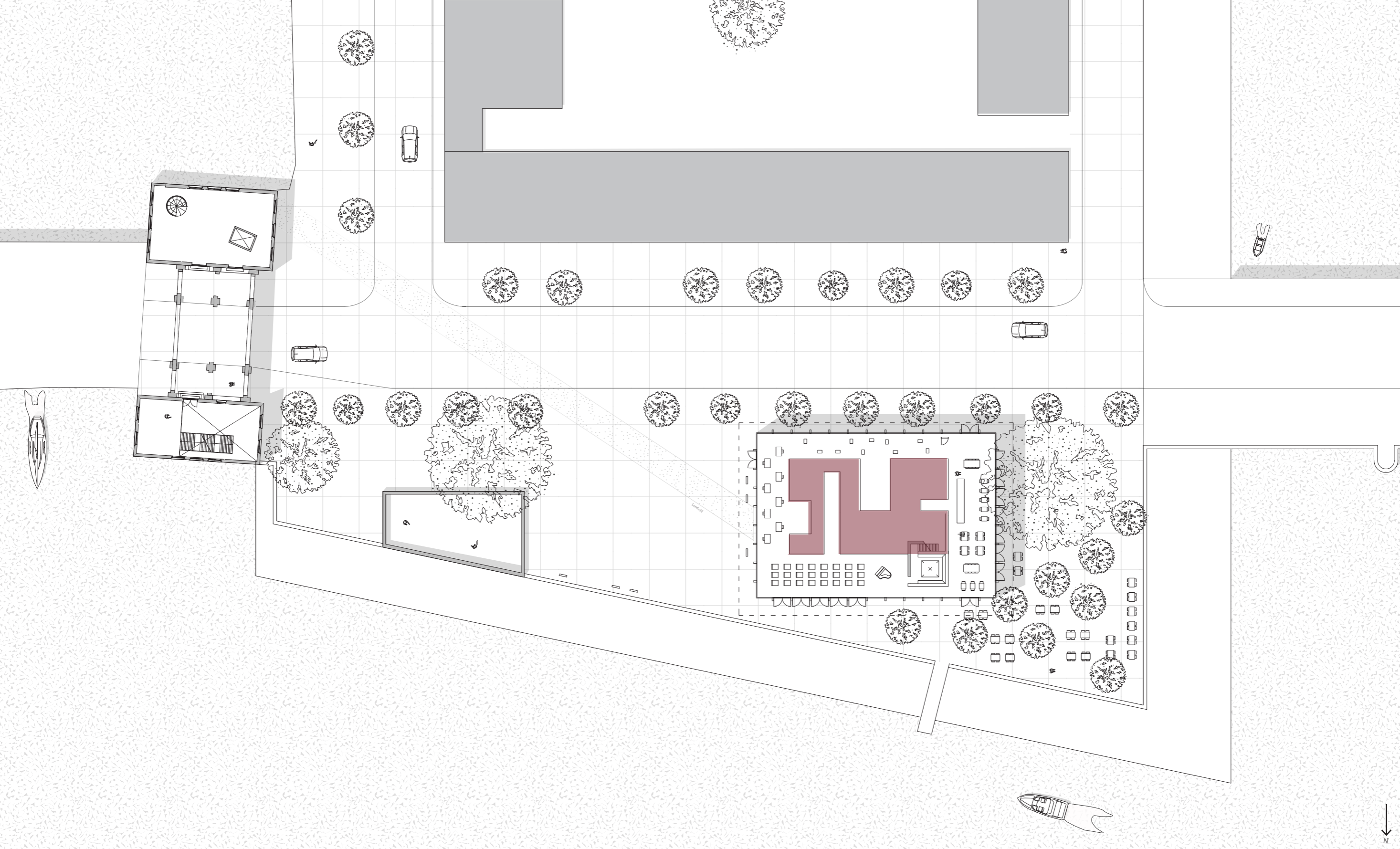
Stieltjestraat Rotterdam



Schaal 1:500

(Her)introductie elementen - Bunker

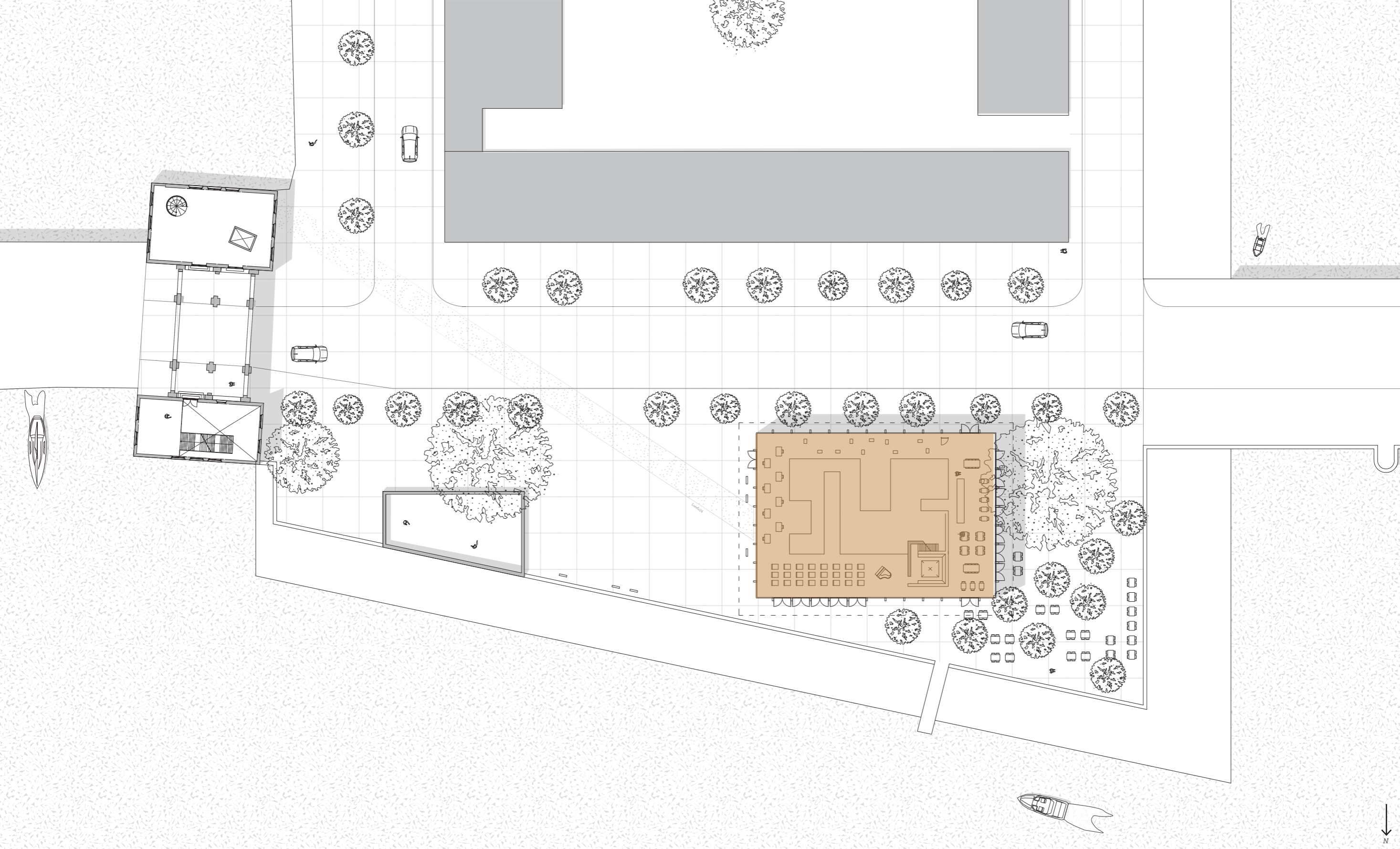
Stieltjestraat Rotterdam



Schaal 1:500

(Her)introductie elementen - het verlichtings paviljoen

Stieltjestraat Rotterdam



Schaal 1:500

Het nieuwe Poortgebouw

Stieljestraat Rotterdam



Schaal 1:500

Lodewijk Pincoffs

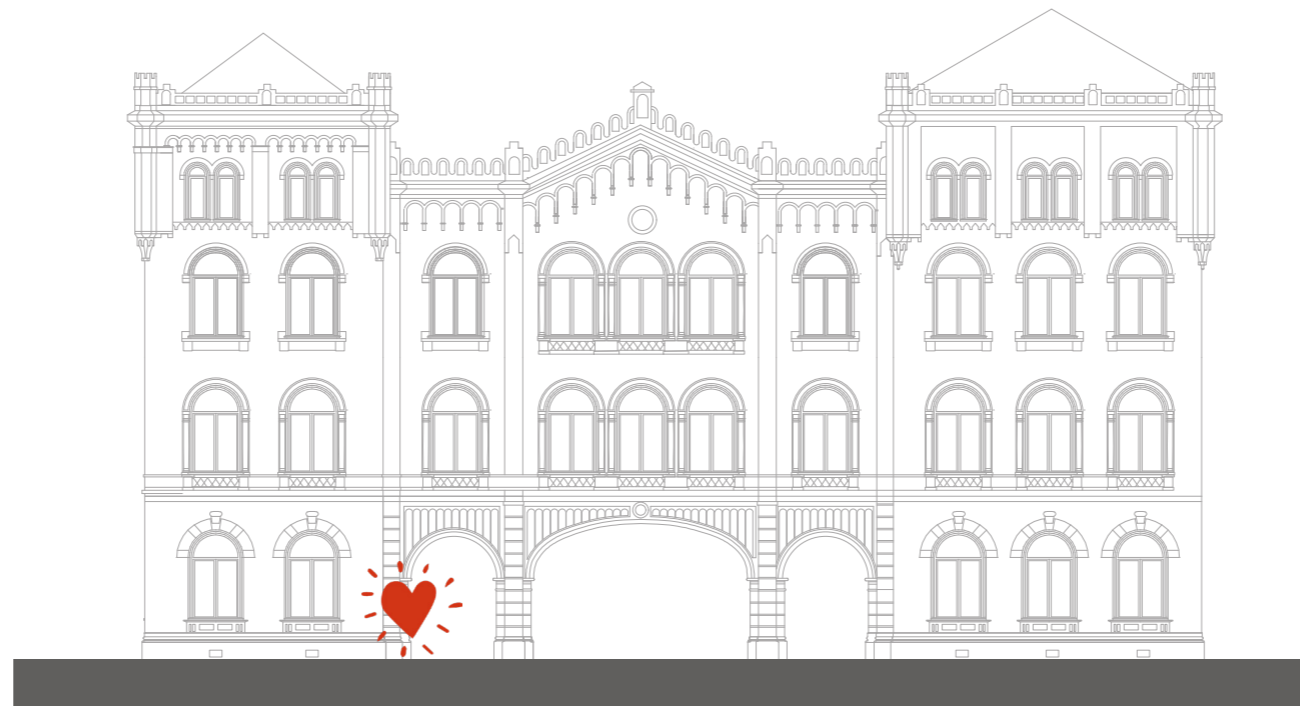
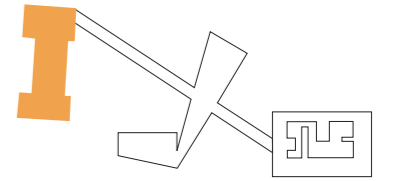
Stieltjestraat Rotterdam





De poort naar verhalen

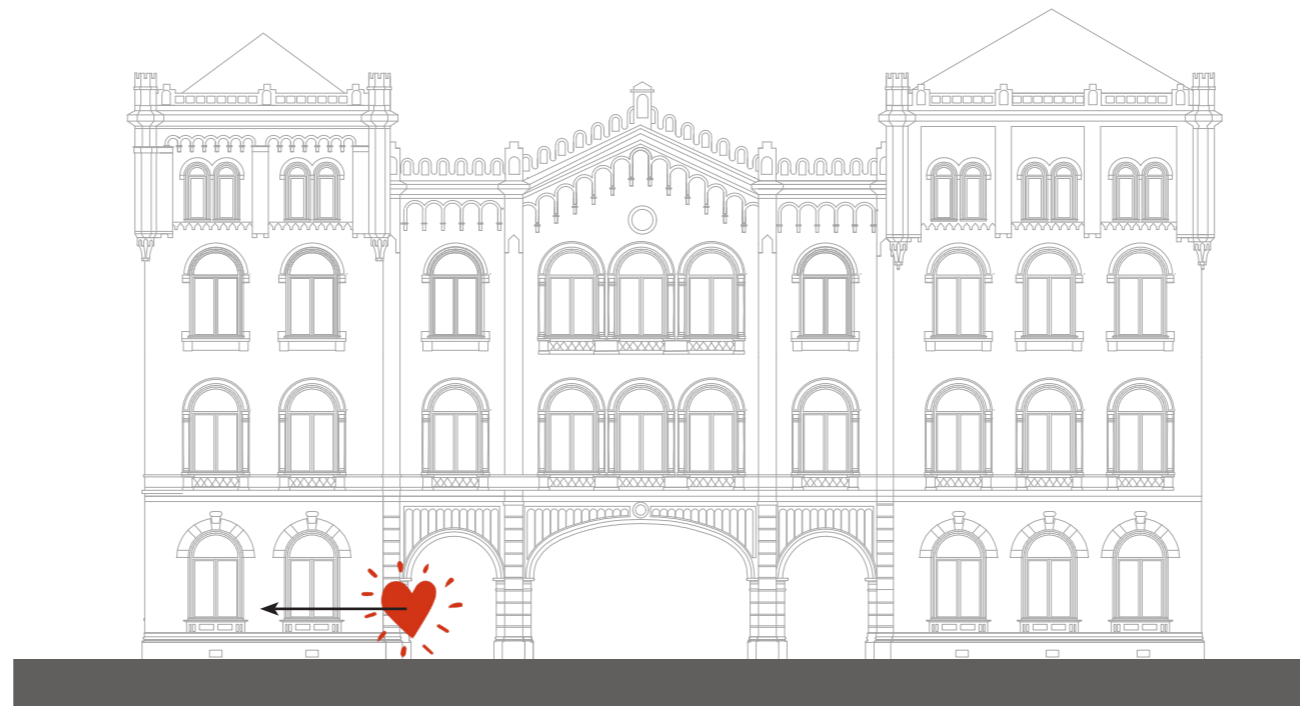
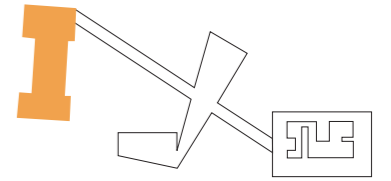
Stieljestraat Rotterdam





Entree via linker vleugel

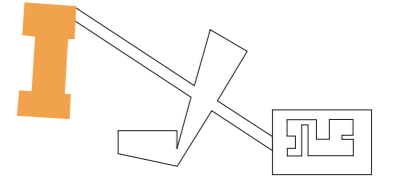
Stieljestraat Rotterdam



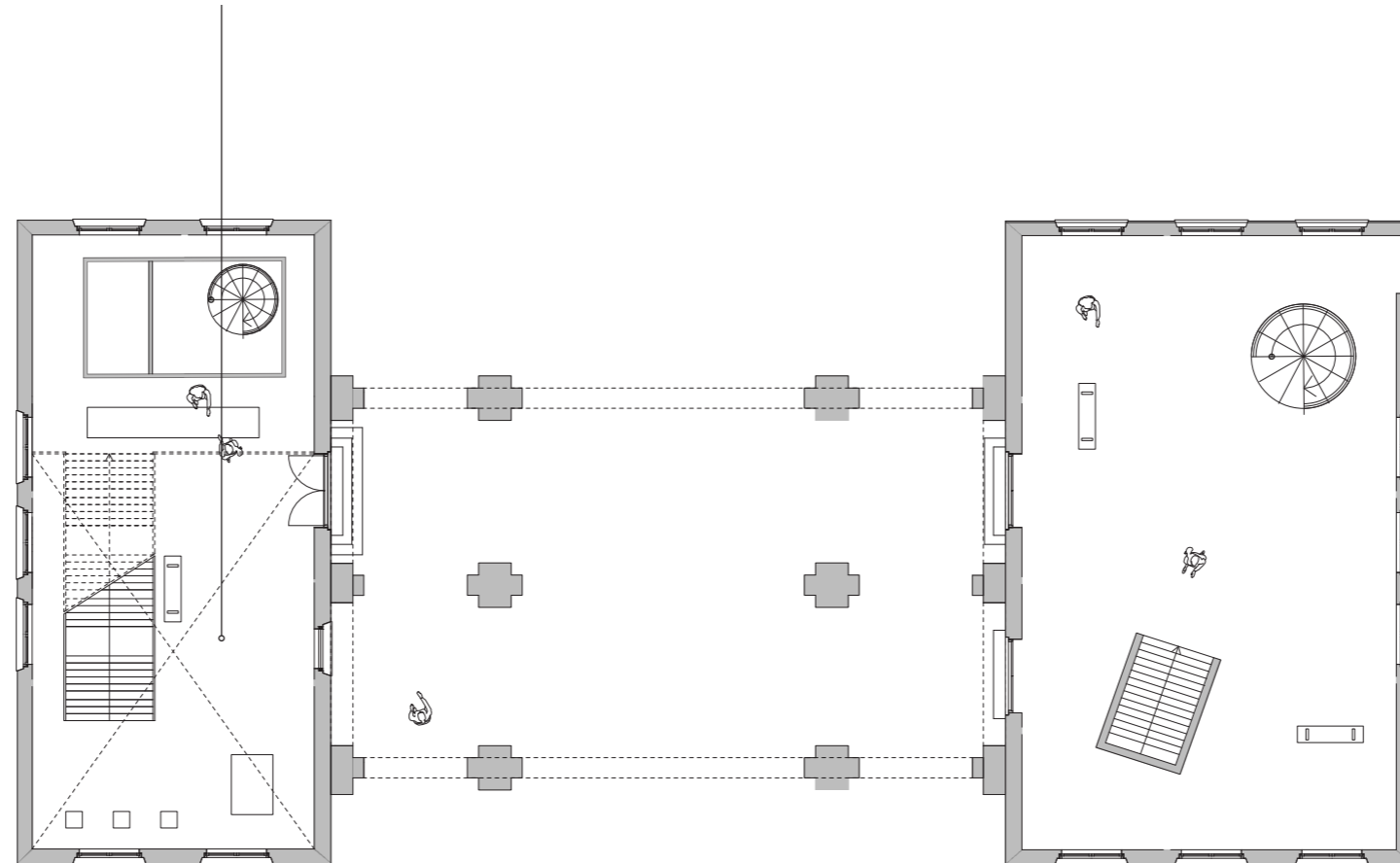


Poortgebouw

Begane grond

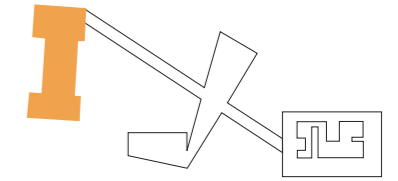


Entree ruimte
Reis Lodewijck Pincoffs,
"welvarende familie"

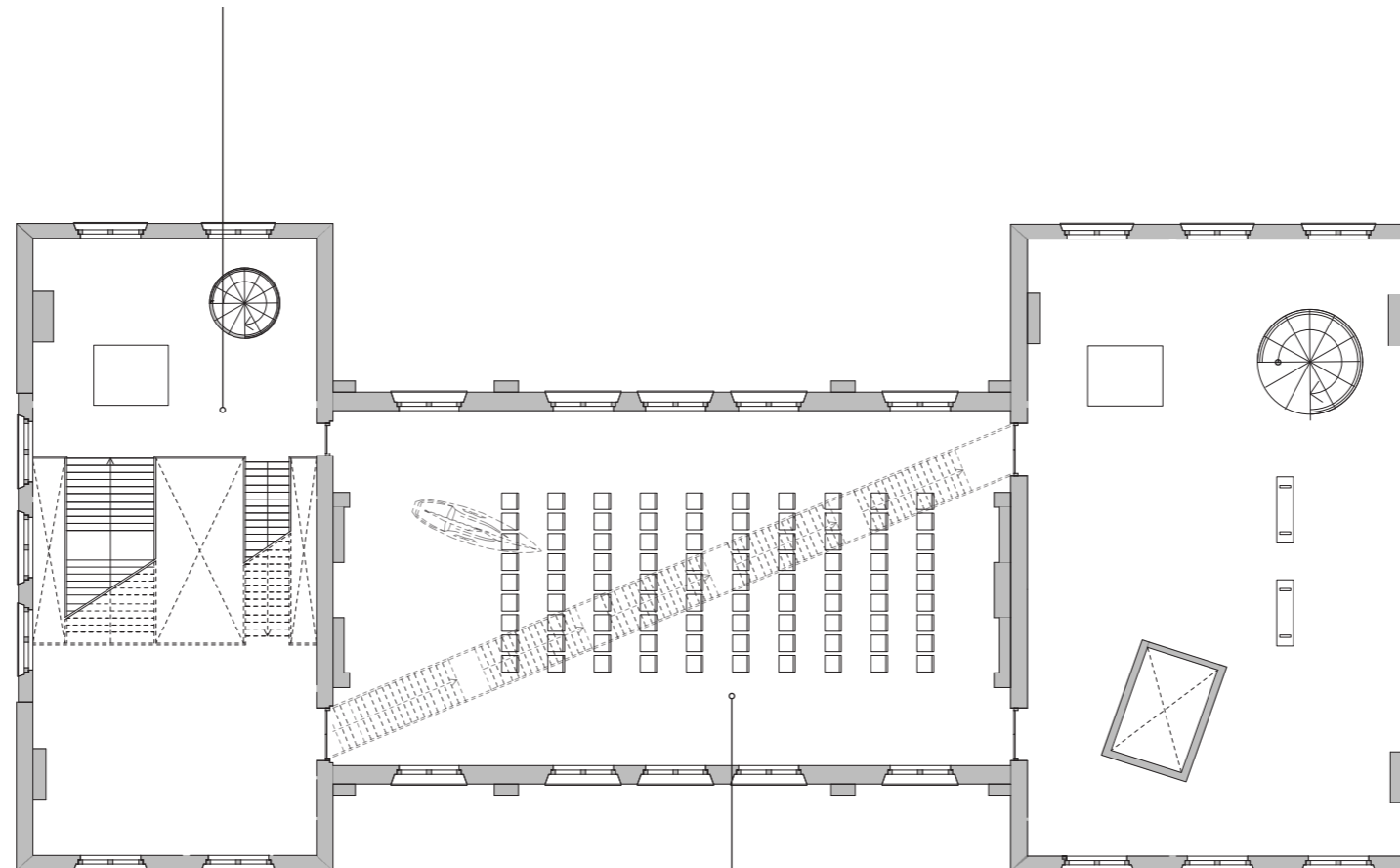


Begane grond

Schaal 1:200

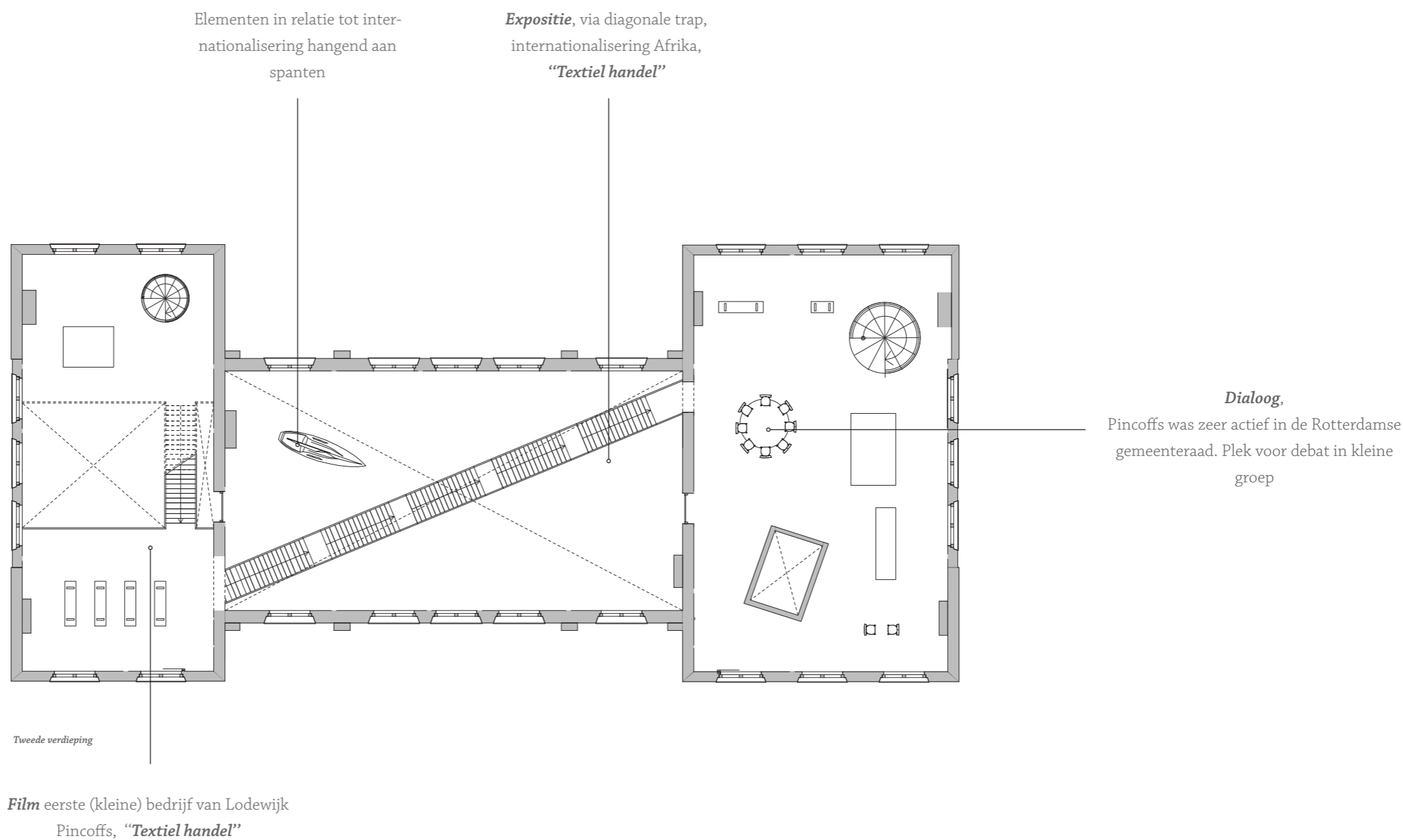
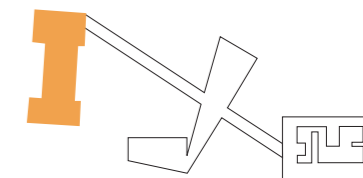


Expositie, eerste (kleine) bedrijf van Lodewijk
Pincoffs, "*Textiel handel*"



Eerste verdieping

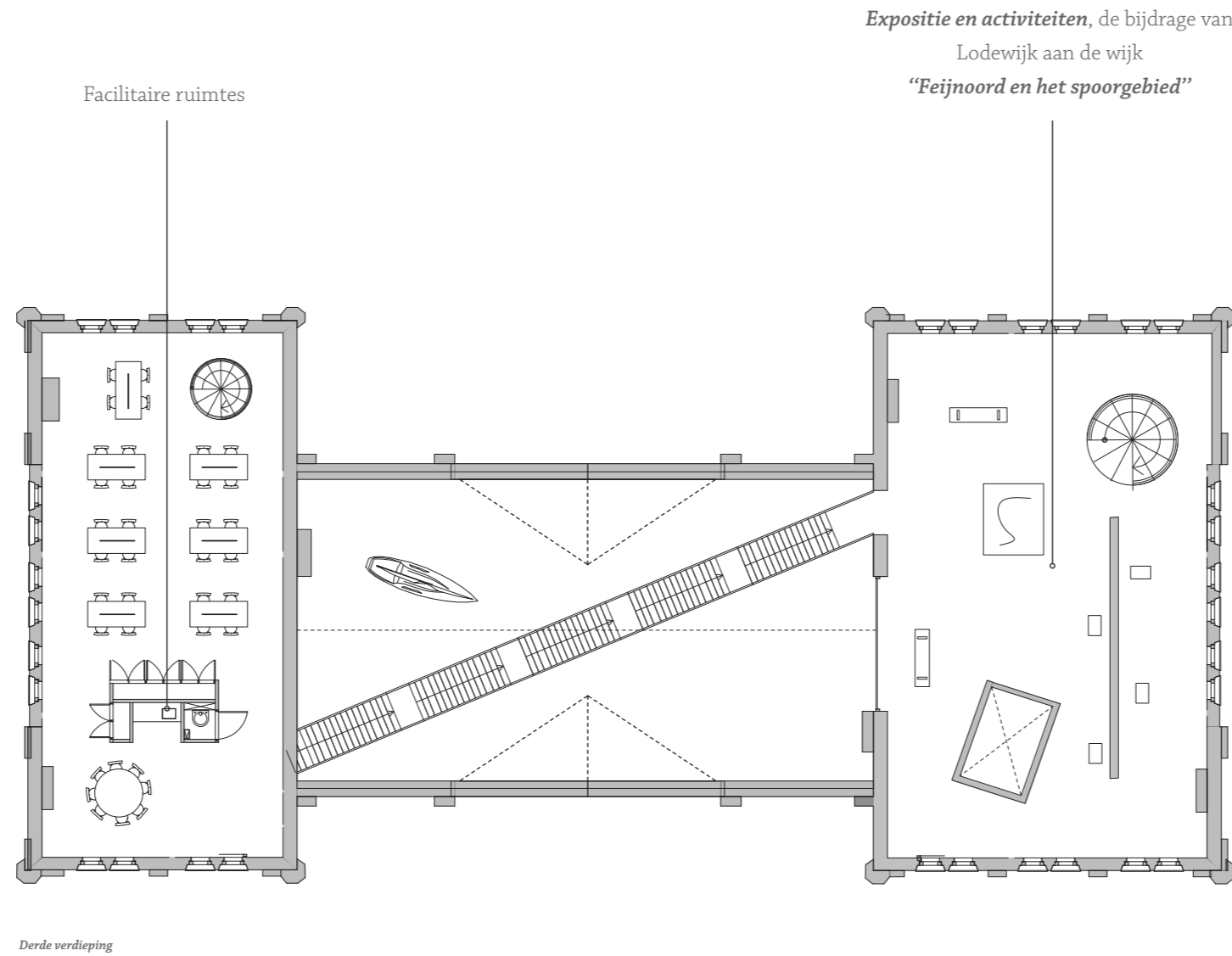
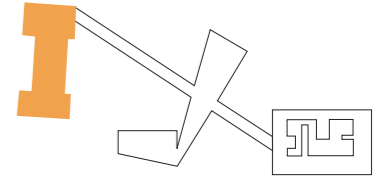
Educatie, presentatie ruimte



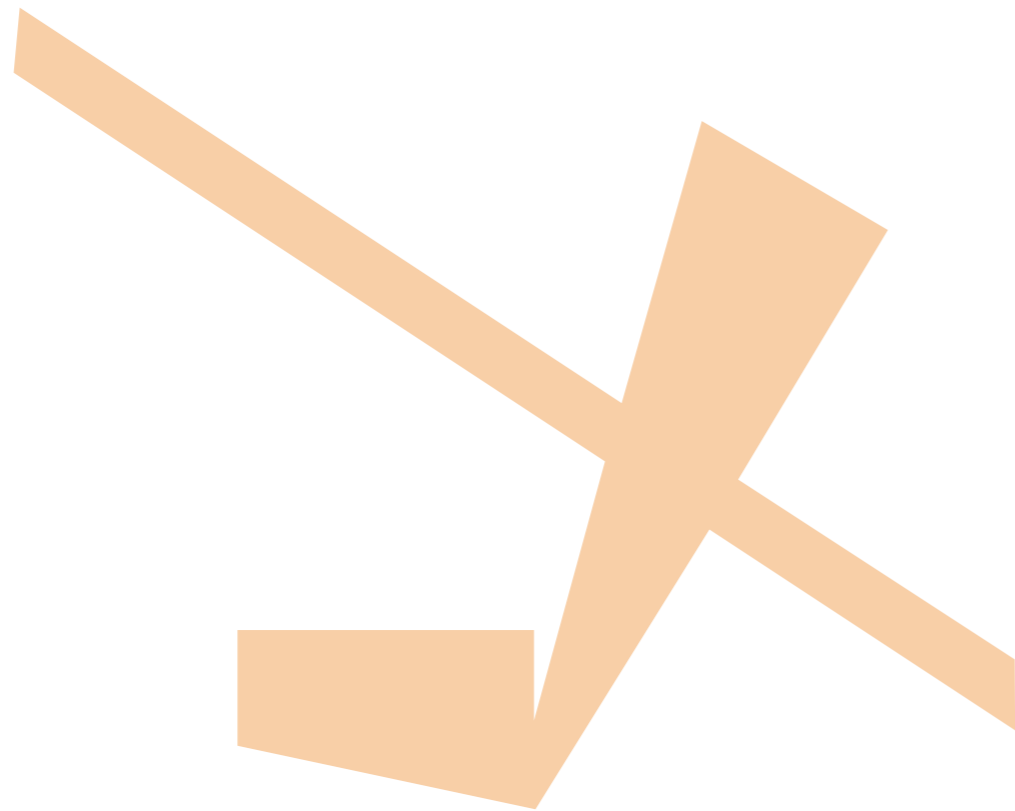
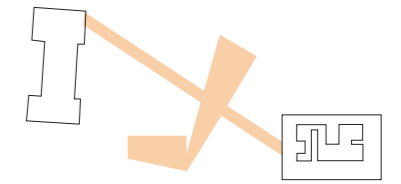


Poortgebouw

Derde verdieping

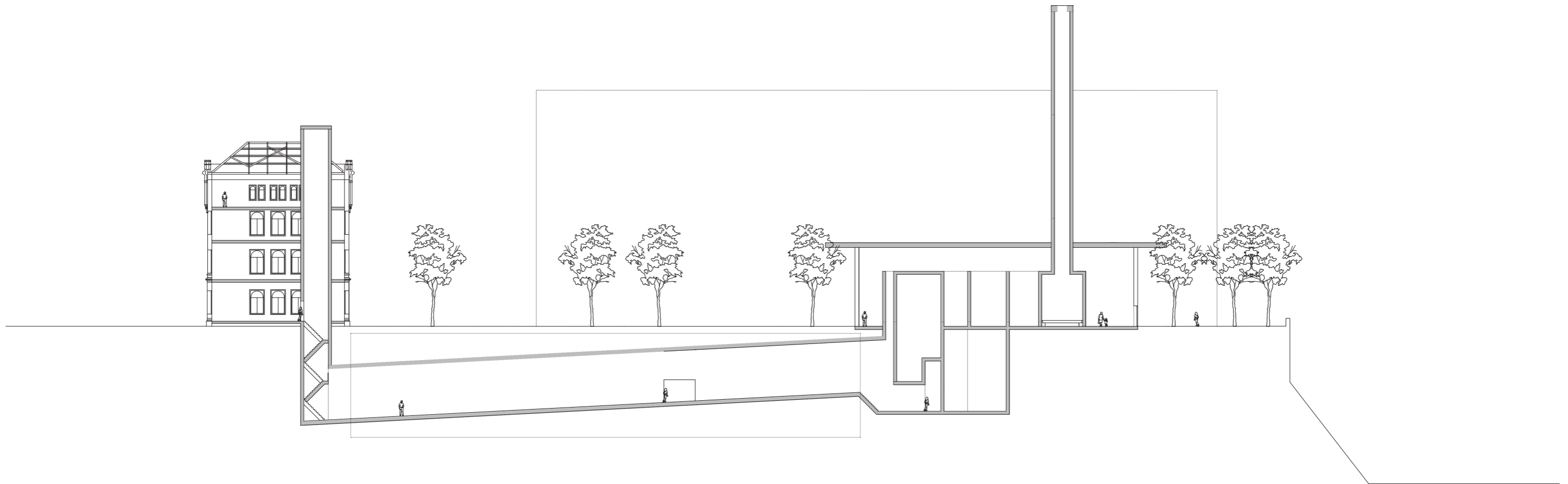
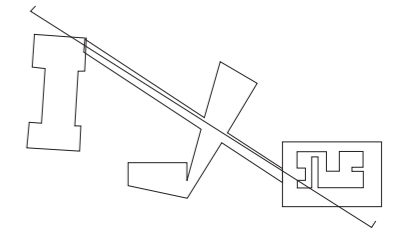


Schaal 1:200





De neergang van Pincoffs

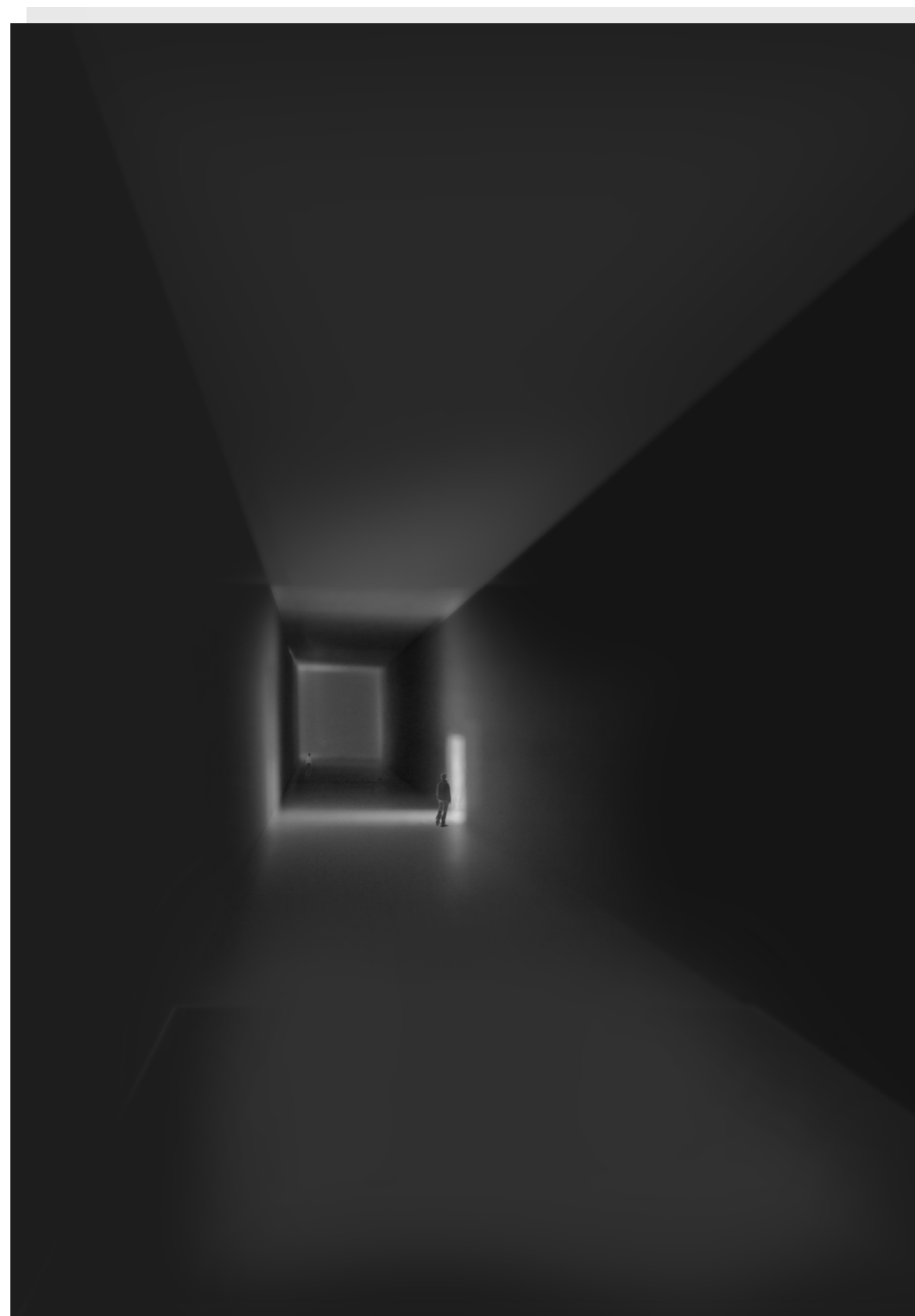
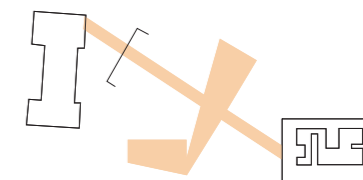


Schaal 1:500



Loods24 - Joodse kinder deportatie

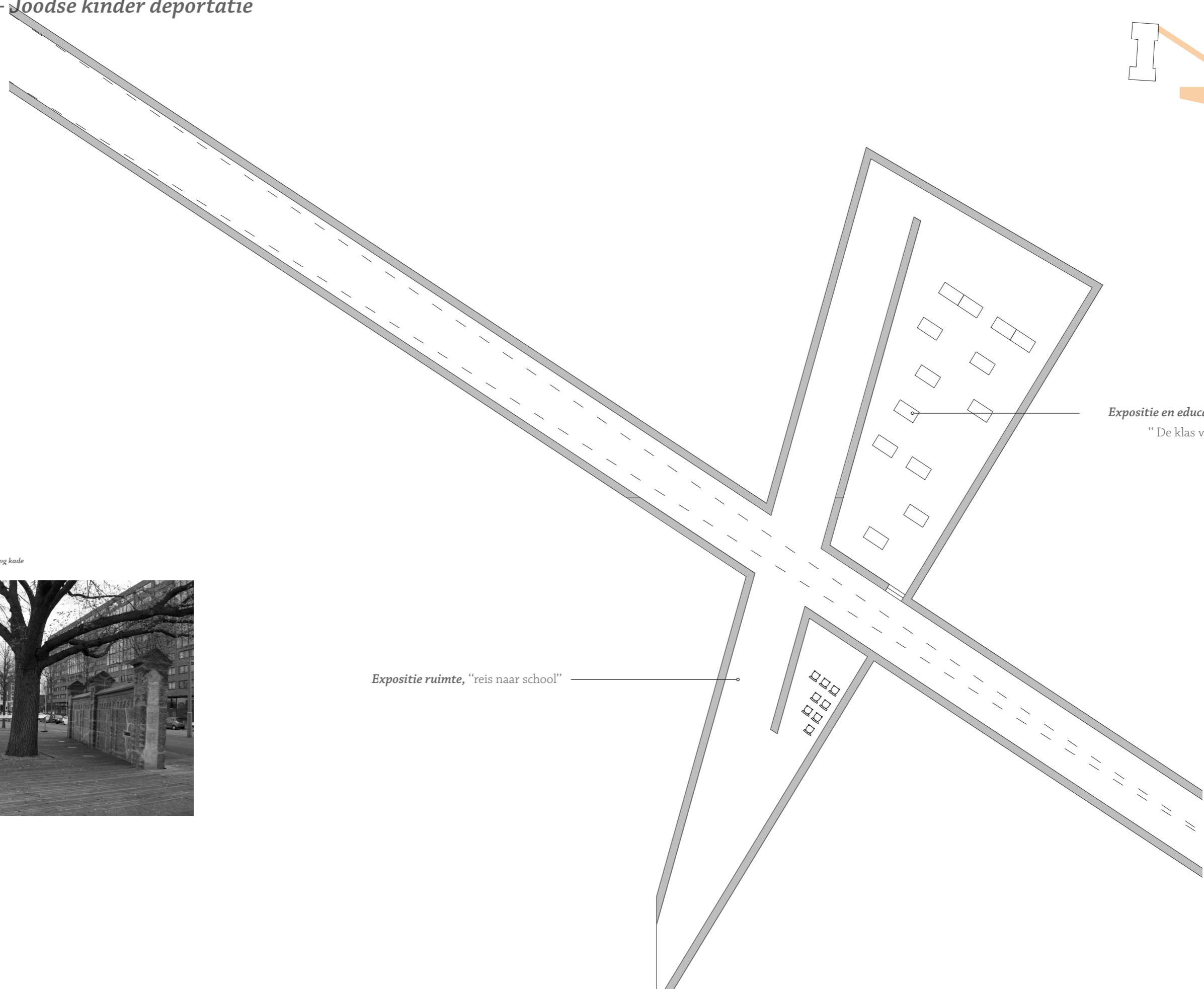
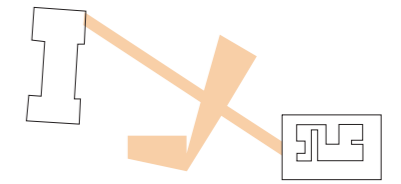
Stieltjesstraat Rotterdam





Loods24 - Joodse kinder deportatie

Stieltjesstraat Rotterdam



Muur op de Eva Cohen Hartog kade



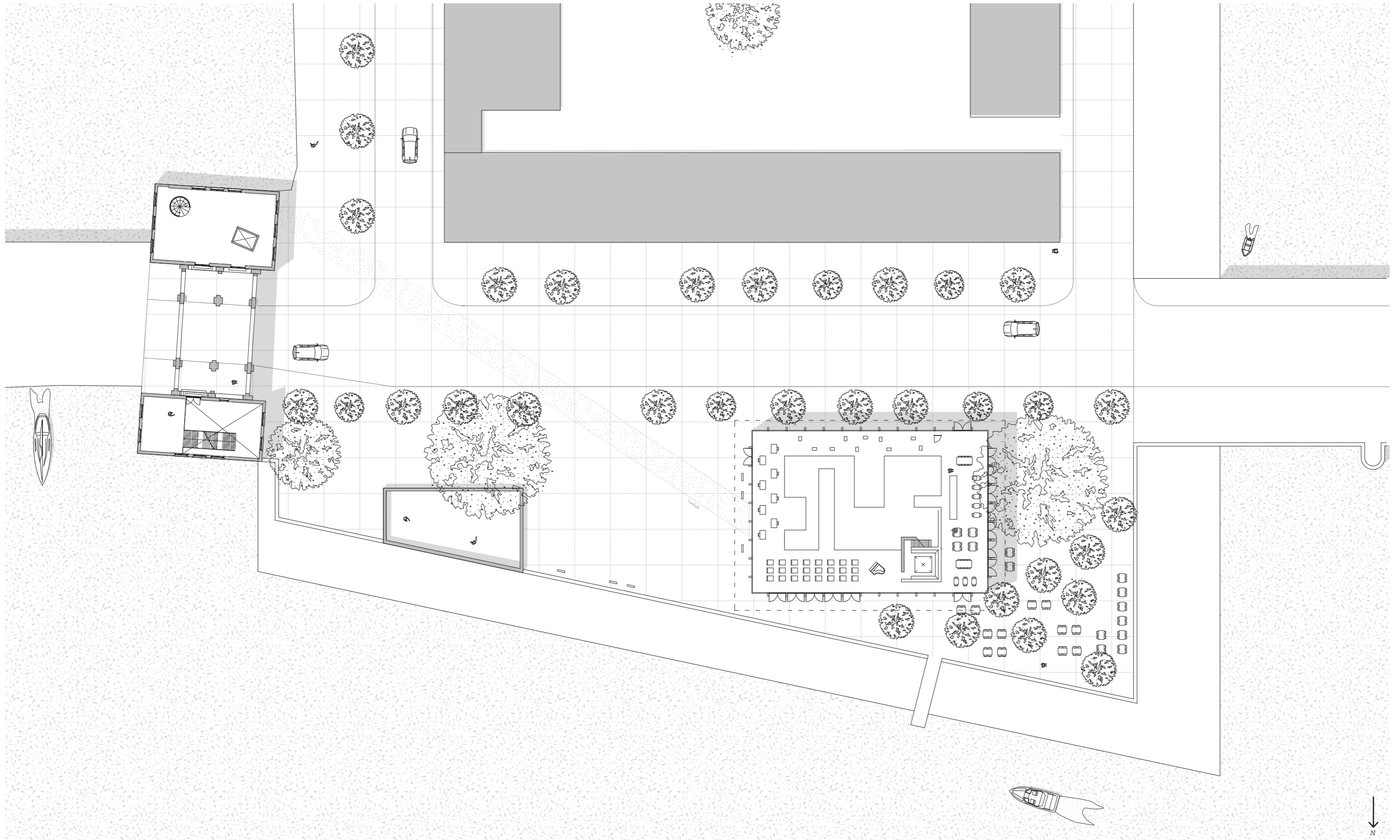
Ondergronds

Schaal 1:200



Spelen op straat

Stieltjesstraat Rotterdam

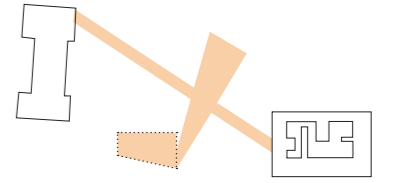


Schaal 1:500



Spelen op straat

Stieltjesstraat Rotterdam

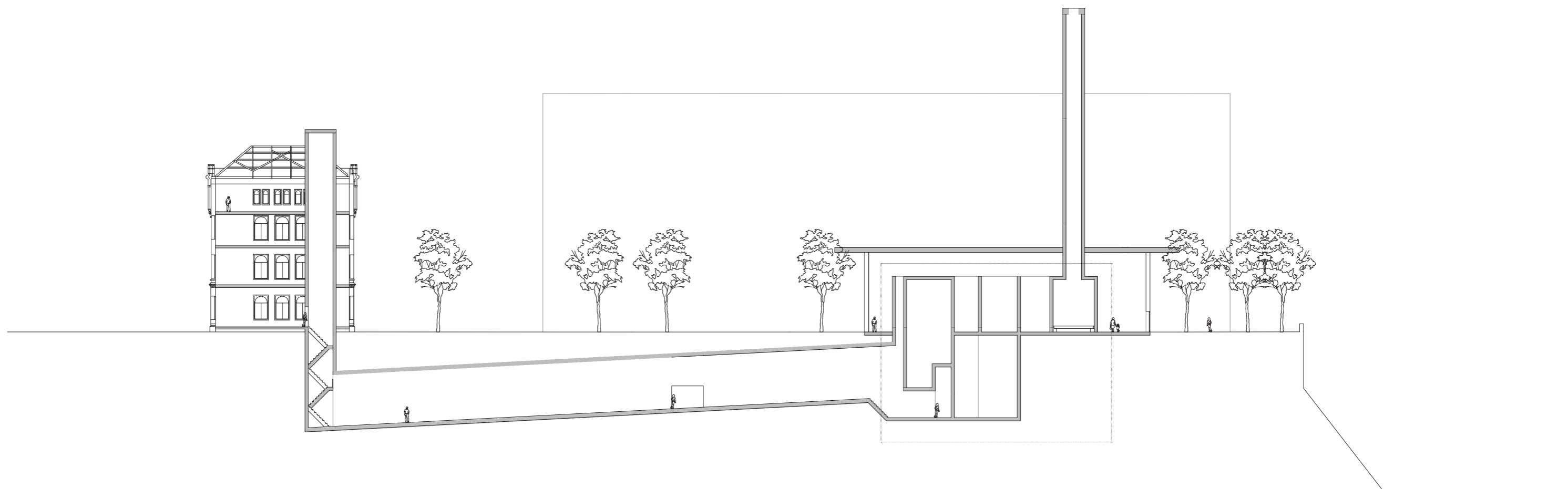
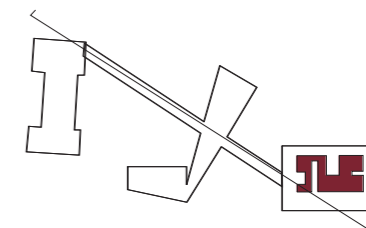




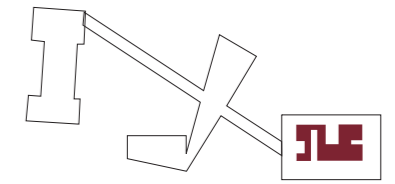


Schuilkamer Stieltjesstraat

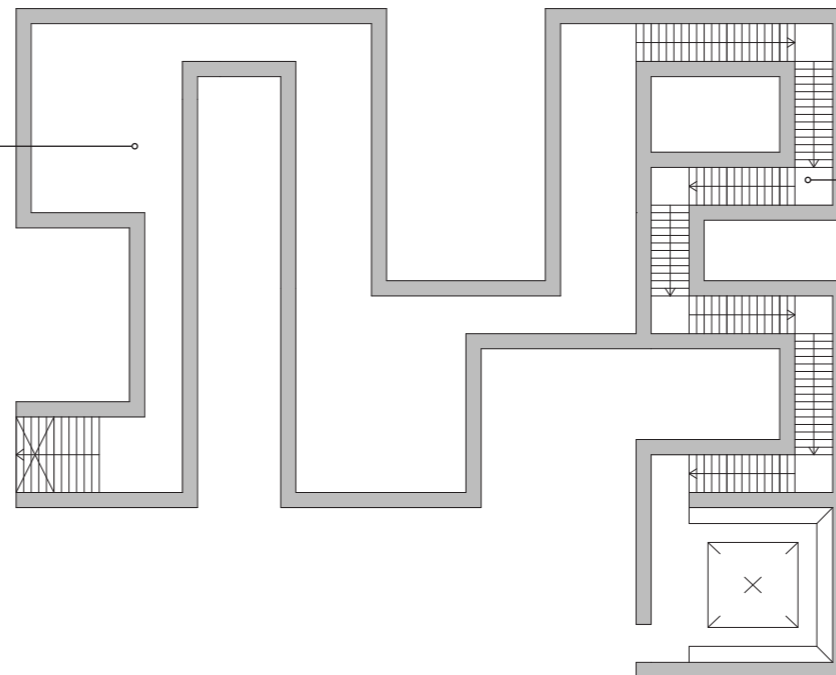
Stieltjesstraat Rotterdam



Schaal 1:500



Expositie ruimte,
“De koude oorlog” Het moment dat nooit is
gekomen, de onwetendheid

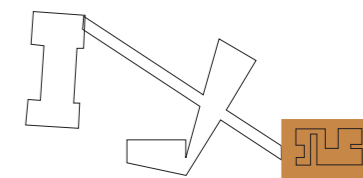


“De laatste loodjes zijn het zwaarst”,
Fysiek zwaar moment, tegenslagen in de reis
naar de verlichting



De verlichting - het heden en de toekomst

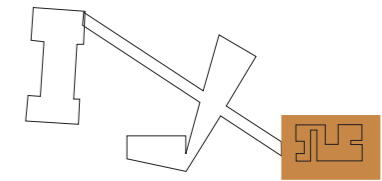
Stieltjesstraat Rotterdam





De verlichting - het toekomst paviljoen

Stieltjesstraat Rotterdam



Loods24



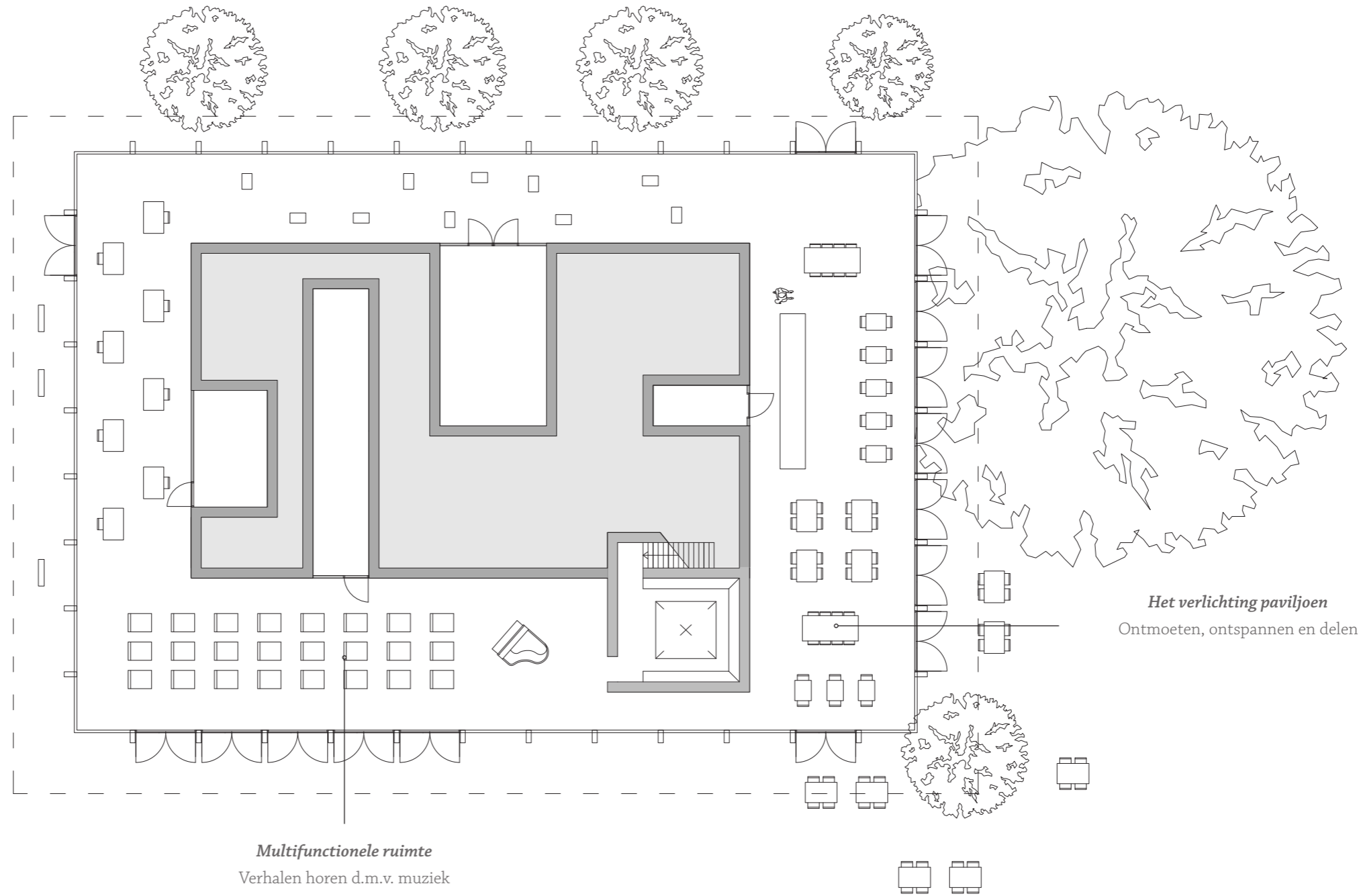
1935



1945



1963



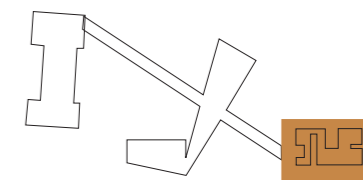
Maaveld

Schaal 1:200

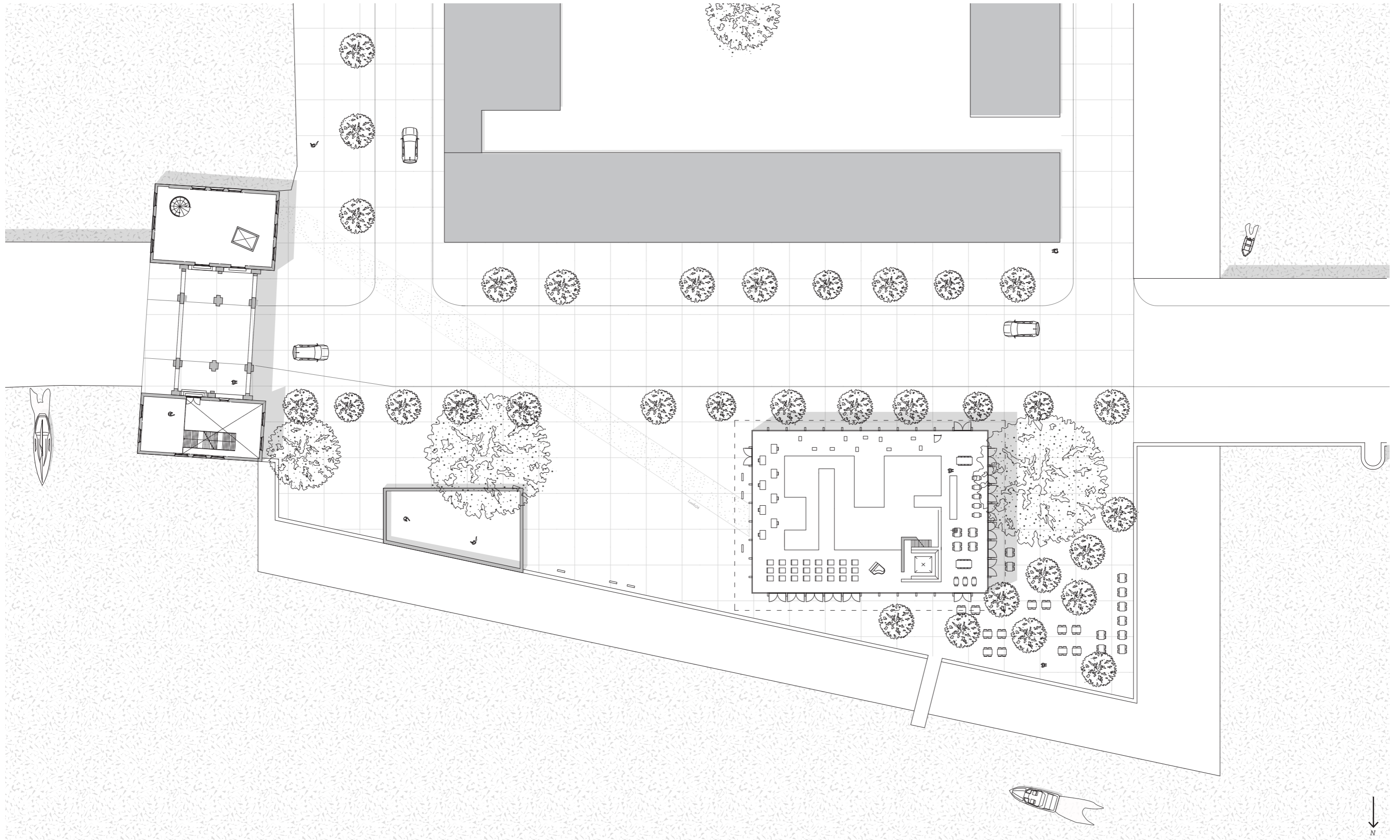


De verlichting - het toekomst paviljoen

Stieltjesstraat Rotterdam



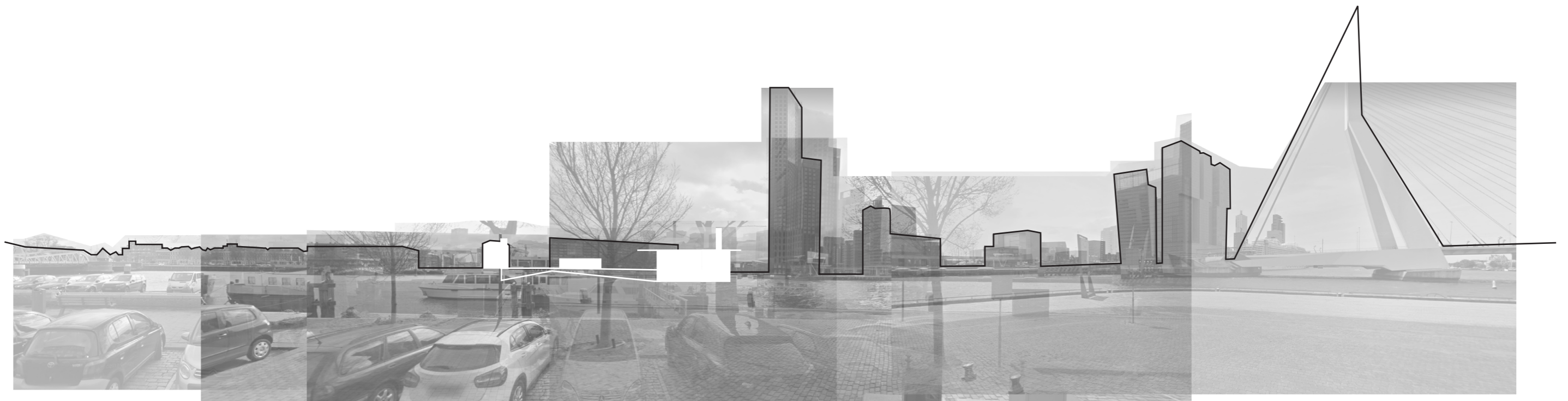
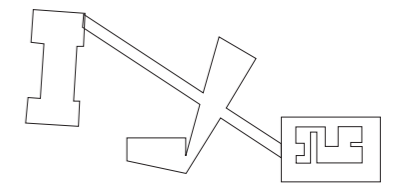
Plankaart Stieltjesstraat



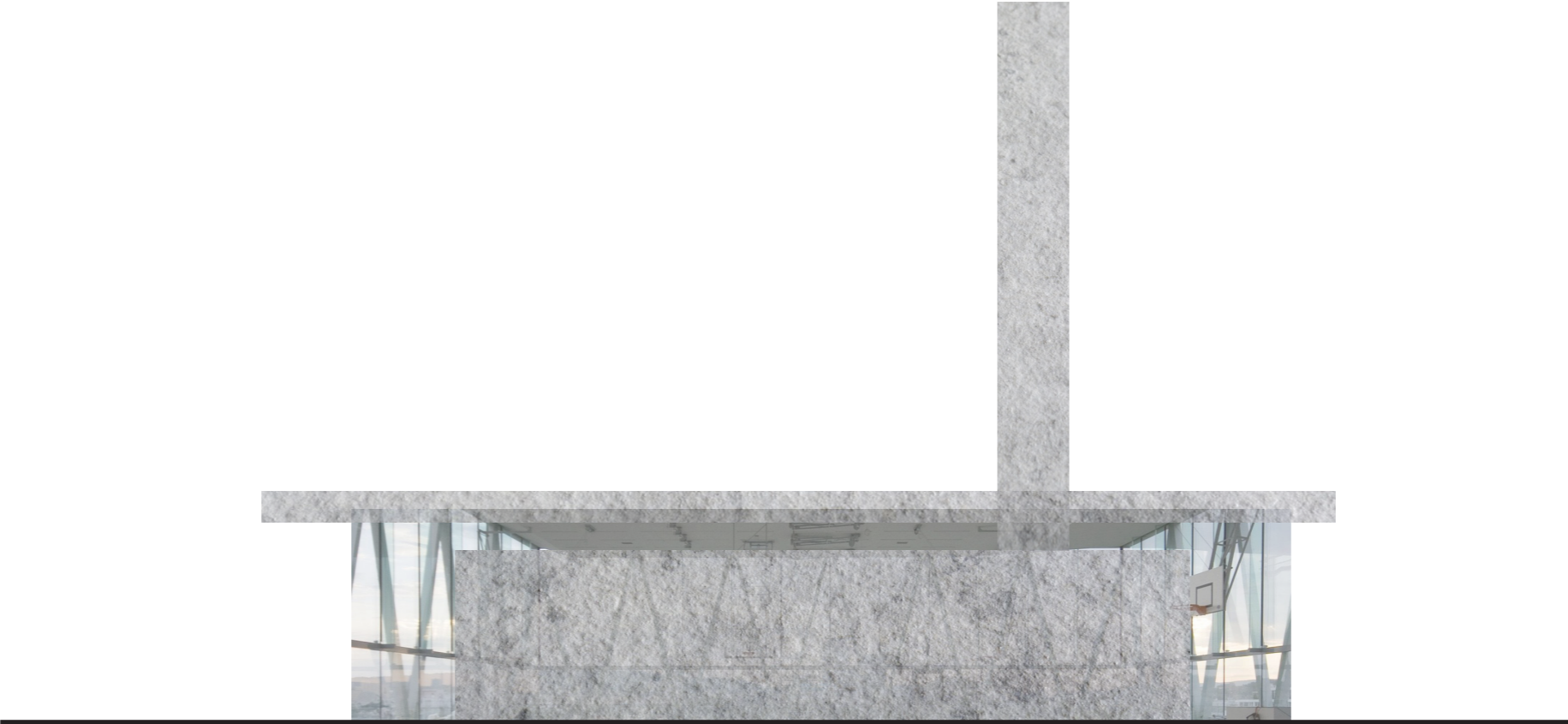
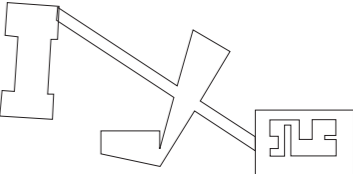
Schaal 1:500

Lokale zichtbaarheid - Prins Hendrikkade

Zicht vanaf Noordereiland naar Poortgebouw



Materialisatie





Verhalen als continuïteit

-

Joey van der Maat