

**EEN CONSTELLATIE VAN TWEE STRUCTUREN** - Een kantoorgebouw met een publiek toegankelijke lobby voor de Directorate General Economische en Financiële zaken [DG EcFin] van de Europese Unie te Brussel, welke tevens het startpunt vormt voor een processie door de Europese Wijk tijdens de jaarlijkse State of Union. Het gebouw vormt zowel in het dagelijks leven als tijdens de belangrijkste ceremoniële dag van het jaar een schakel tussen de burger en de EU

**MONUMENT** - Het monument van DG EcFin is tweedelig. Op de binnenplaats van het gebouw staat de ene helft, een doos van staal en glas waardoor een betonnen kolom steekt. Tijdens werkuren komt uit een messing tuitje een papieren lint, met alle informatie die de DG naar buiten brengt, in de doos terecht. Langzaam voortkabelend vult het mechanisme de doos, tot aan de dag van de State of the Union. De andere helft staat aan de rand van het Waranderpark en bestaat uit eenzelfde doos gevuld met het lint van het voorgaande jaar.

**PROCESSIE** - 11:00h, [binnenplaats DG EcFin] Na een korte toespraak van Marco Buti [Directeur-Generaal] wordt de doos met een heftruck van zijn basis getild en komt los van de kolom. Het lint wat eruit komt wordt door de medewerkers van de DG voorzichtig uitgelegd over de route naar het Waranderpark.  
 11:00h, [Waranderpark] De doos aan het park wordt geleegd door een recycle-truck en wordt opgehaald door een tweede heftruck. De route naar het gebouw is ingezet. Op een kruispunt op de route komen de twee heftrucks elkaar tegemoet gereden. Ze draaien naar elkaar toe, en tillen synchroon hun cargo omhoog. De wisseling van de wacht is voltooid als beide dozen hun bestemming hebben bereikt. De volle, nu aan de rand van het park en de lege op de binnenplaats van de DG. Het proces begint weer opnieuw als op maandagochtend het eerste persbericht wordt afgedrukt op een verse nieuwe rol papier: "ceremoniële afsluiting van het Europees politieke jaar volgens planning verlopen"

bovenaanzicht monument [binnenplaats DG], schaal 1:50

zijanzicht A [binnenplaats DG], schaal 1:50

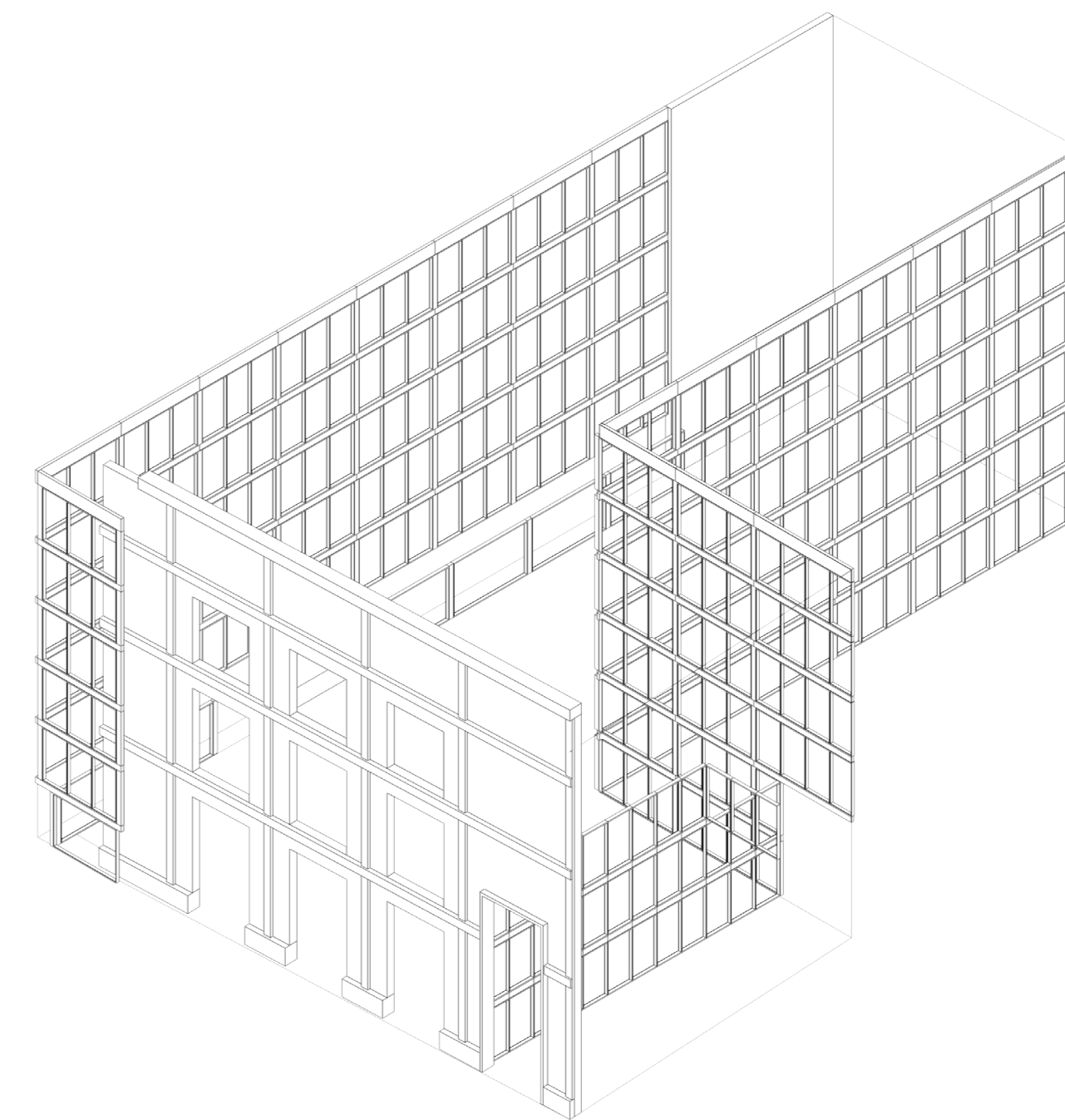
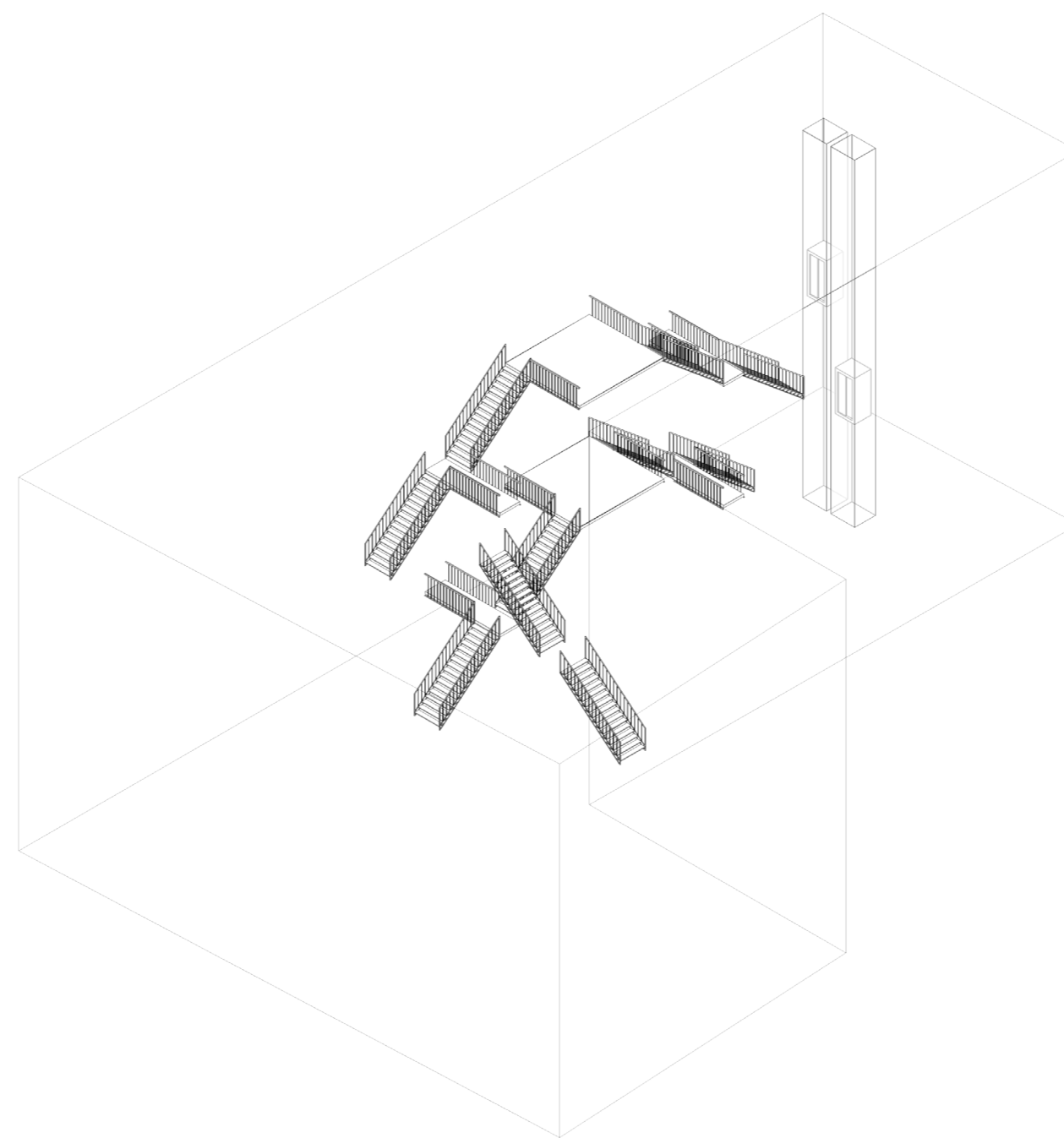
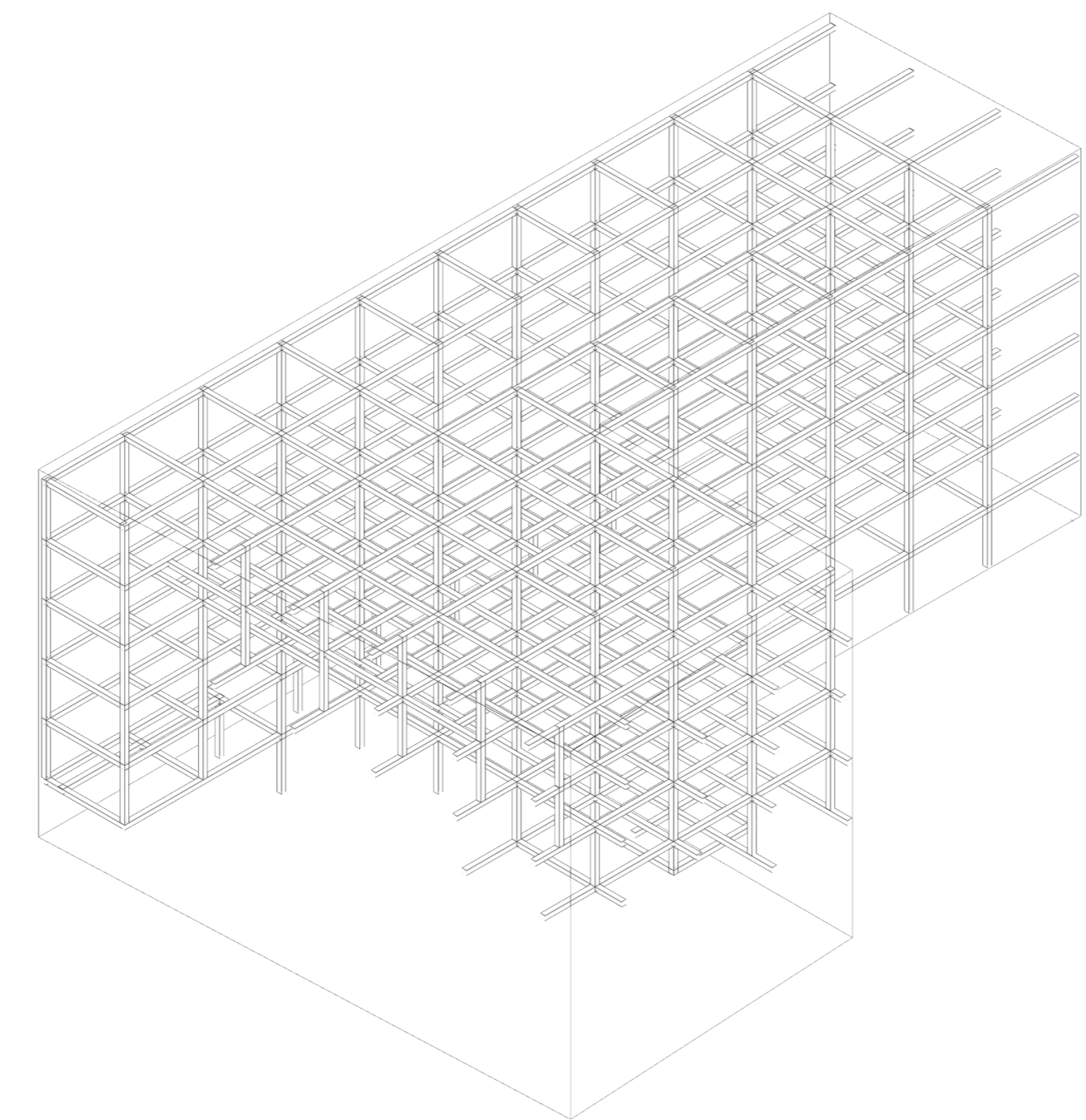
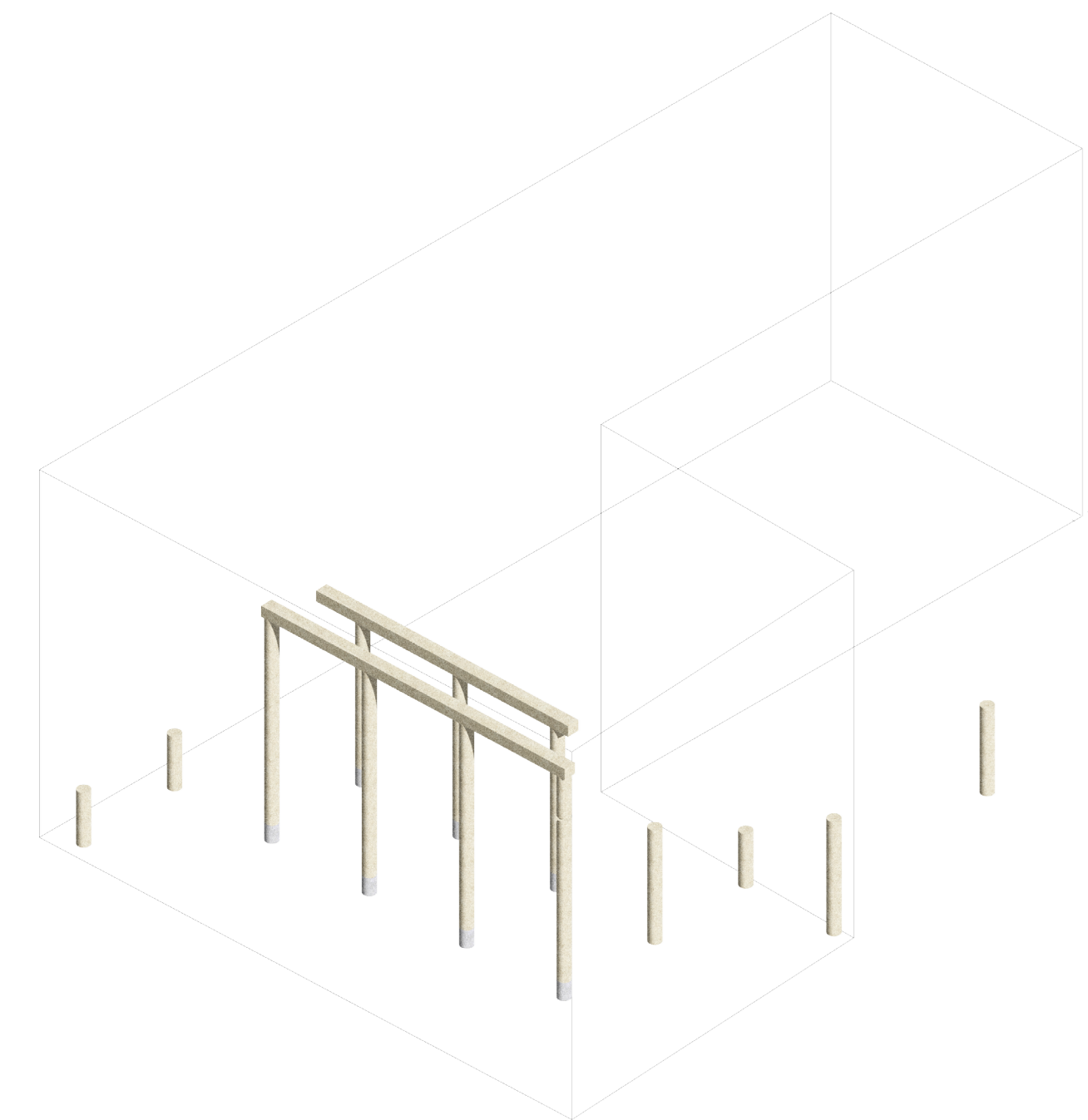
zijanzicht B [binnenplaats DG], schaal 1:50

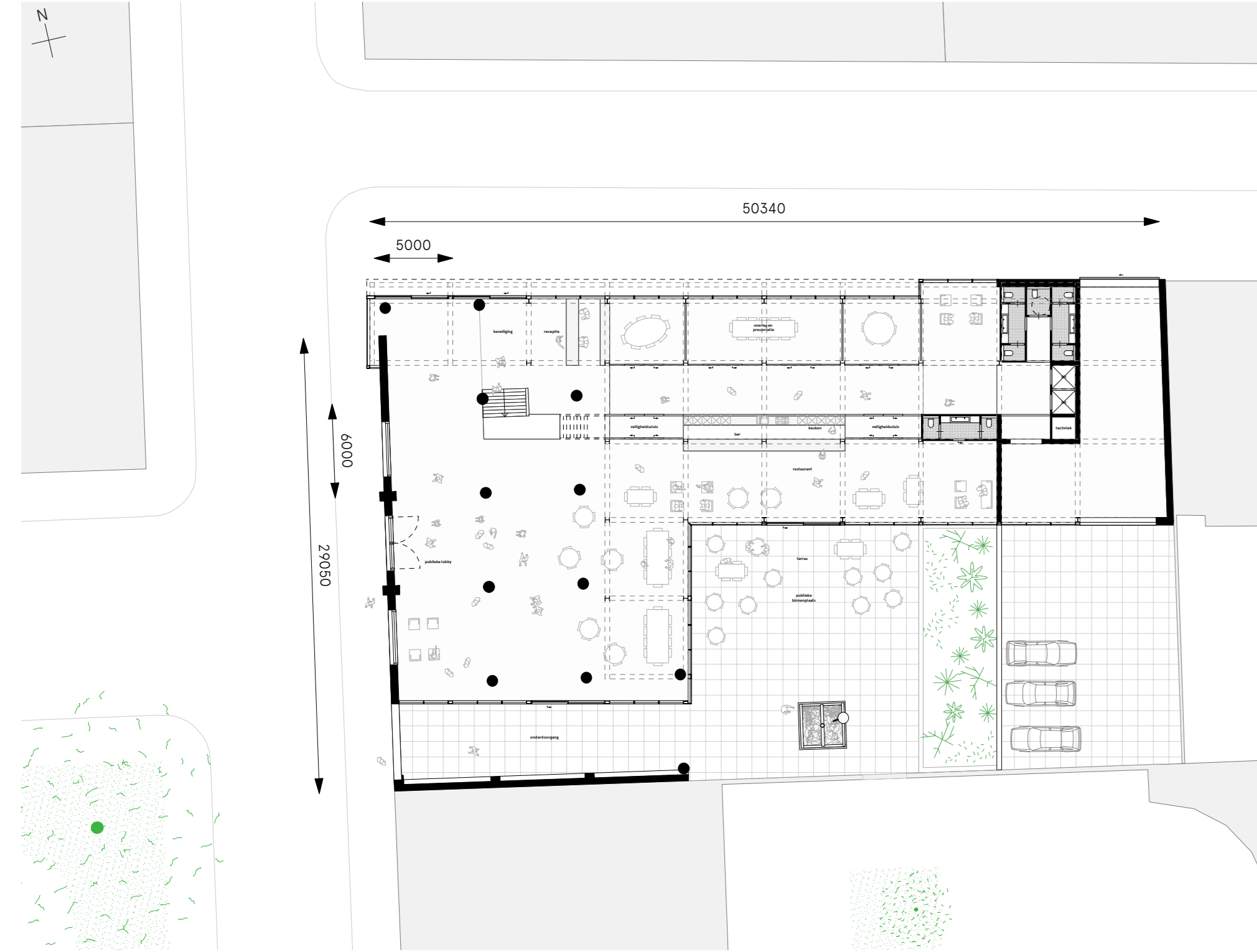
**foyer-structuur** - De foyer-structuur, aan de voorzijde van het gebouw bestaat uit een aantal rijen betonnen kolommen. Deze kolommen vormen twee colonnades die een open ruimte creëren voor de publieke lobby. Ze ondersteunen de stalen kantoorstructuur.

**kantoor-structuur** - De structuur van de lobby gaat over in die van de kantoorverdiepingen. De zes verdiepingen verschillen in vloeroppervlak en het soort werkplekken. De gemene deler is de draagstructuur van stalen HEB300 profielen op een grid van vijf bij vijf meter. De kolommen zijn aan de gevel 90 graden gedraaid ten opzichte van die aan de vides.

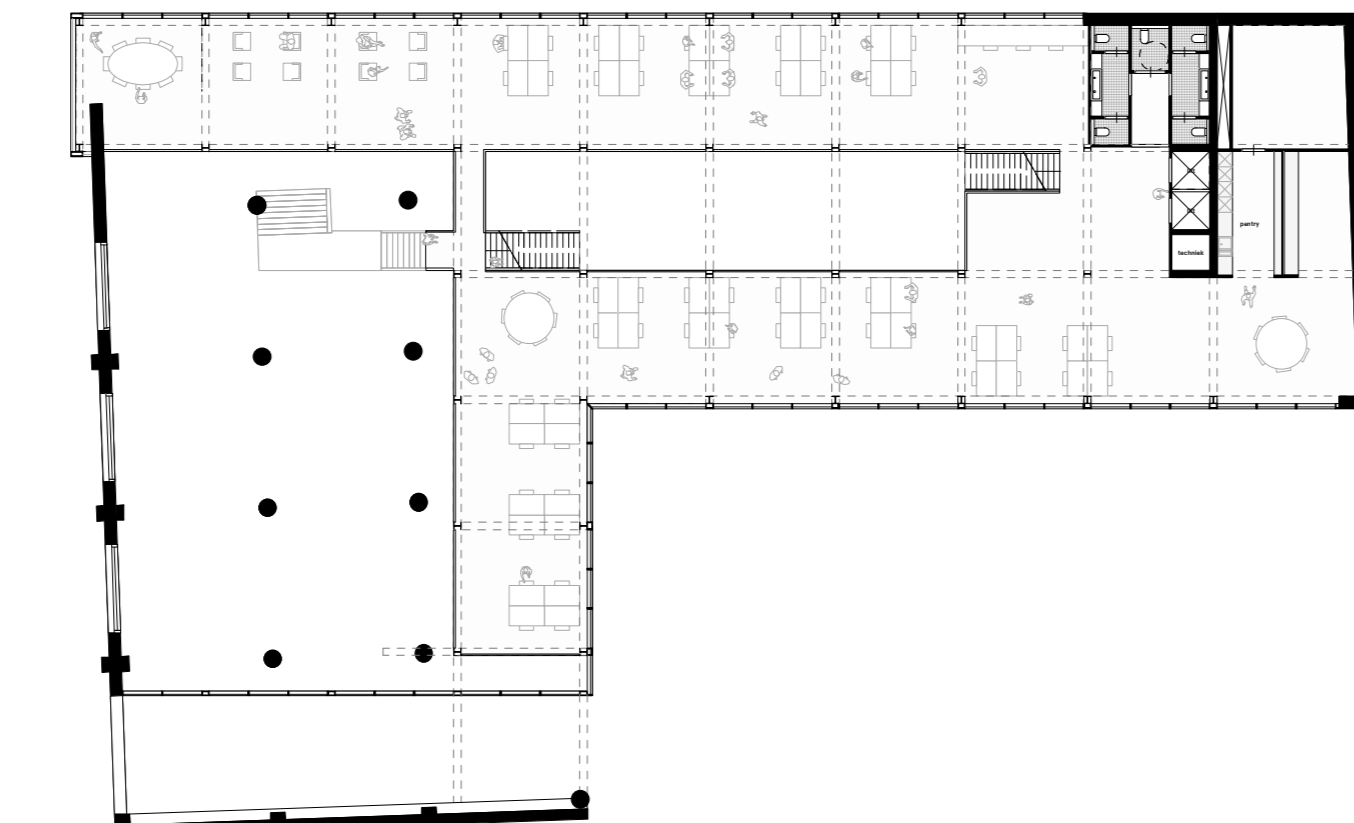
**ontsluiting** - Het hoofdtrappenhuis is gelegen in de grote centrale vide. De trappen verspringen per twee verdiepingen, en de kantoorvelden worden met elkaar verbonden door diverse loopbruggen.

**gevel** - de gevel aan de parkzijde kent een klassieke stapeling. Bovenin perforeren de HEB profielen van de kantoorverdiepingen het natuursteen. De aluminium gevel van de kantoren grijpt vanaf de hoek om het gebouw heen. Deze wordt ook toegepast aan de binnenplaats.

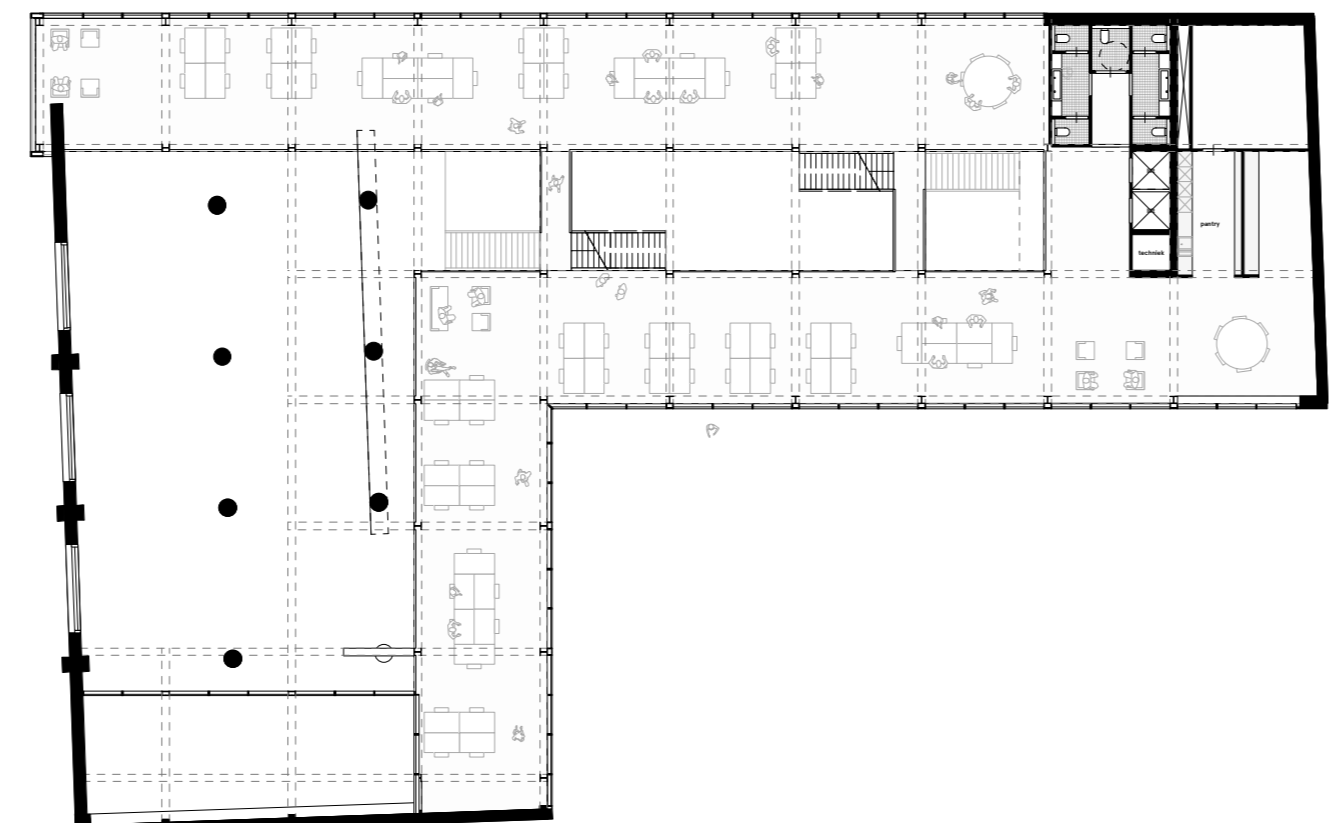




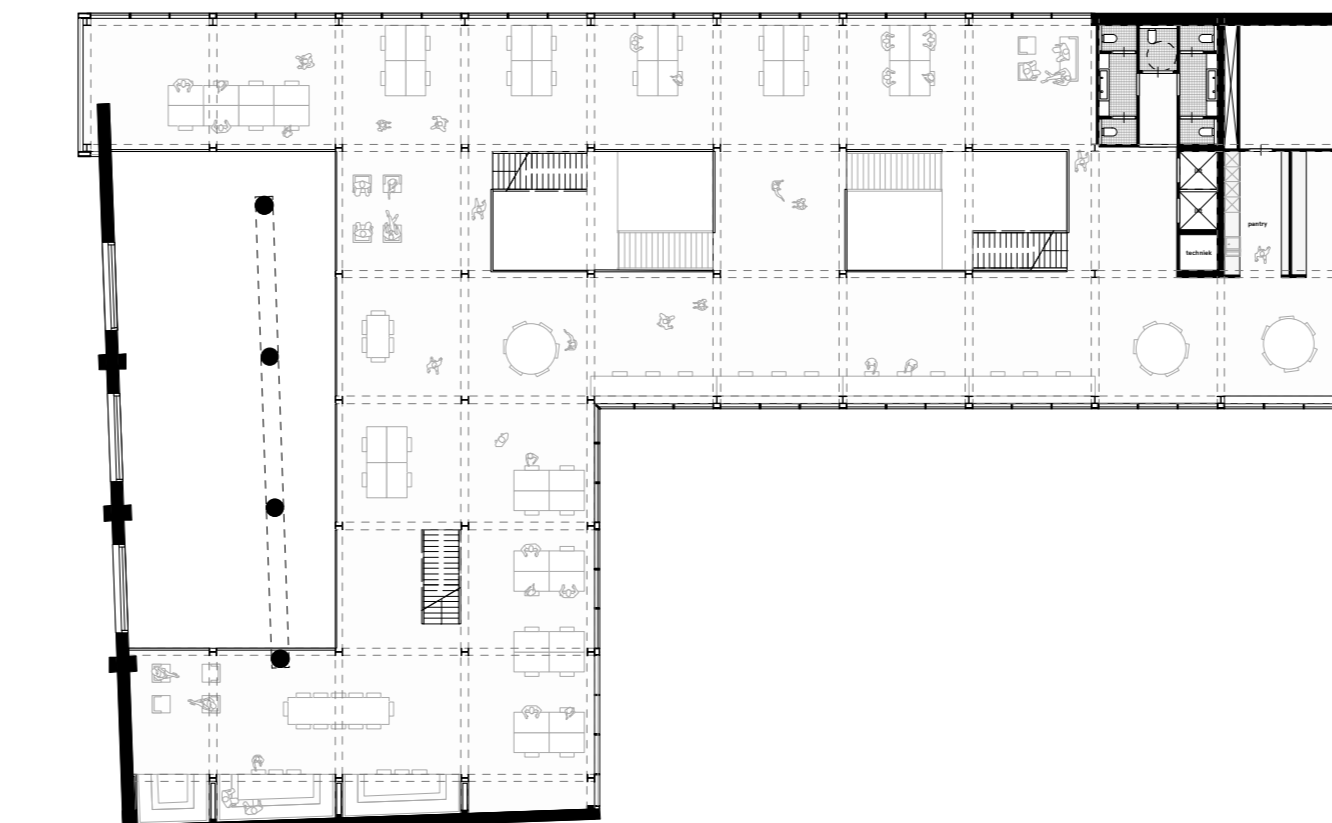
begane grond - 1:300



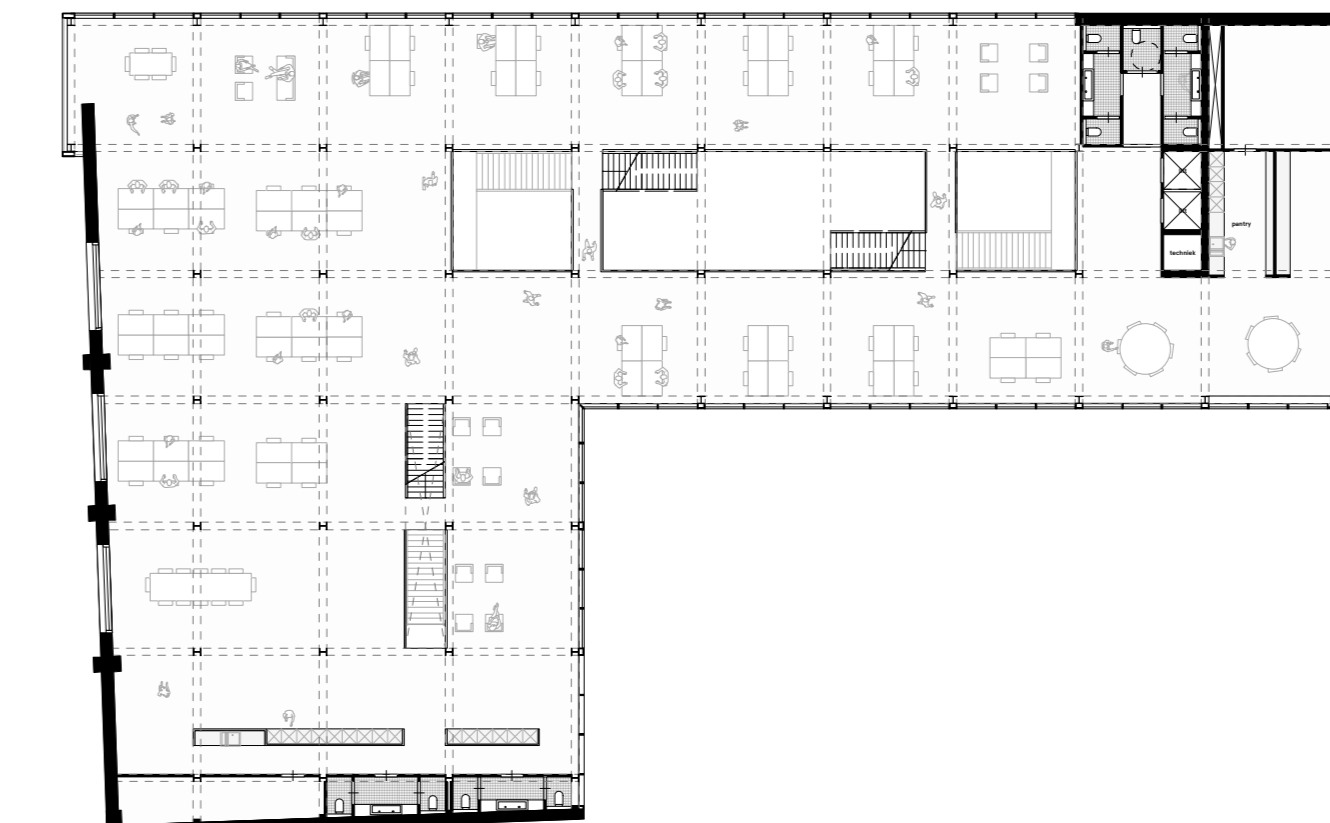
eerste verdieping - 1:300



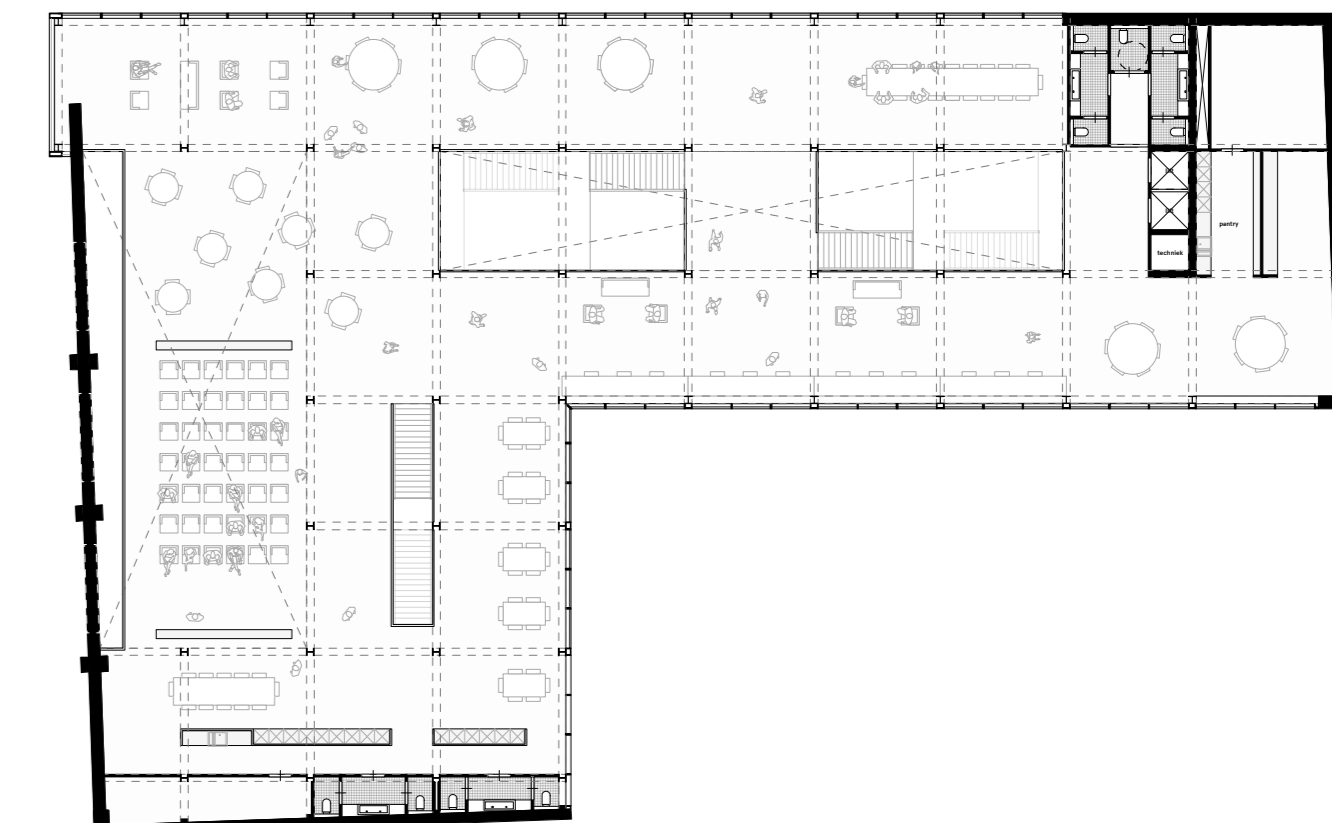
tweede verdieping - 1:300



derde verdieping - 1:300



vierde verdieping - 1:300



vijfde verdieping - 1:300