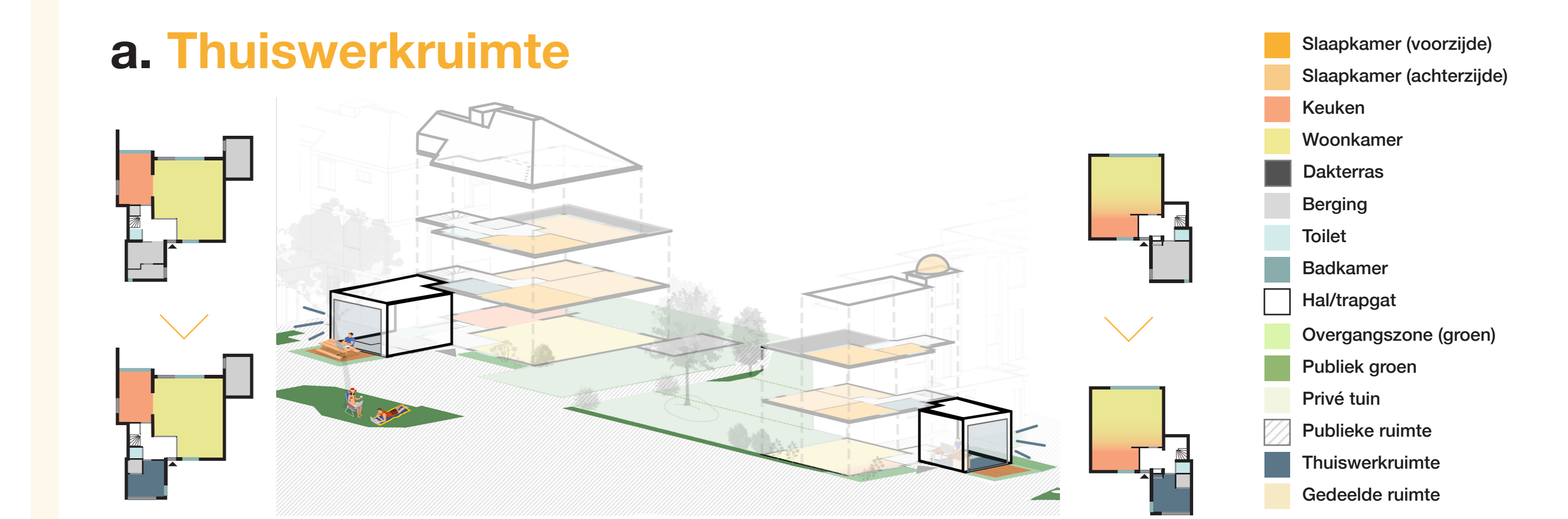
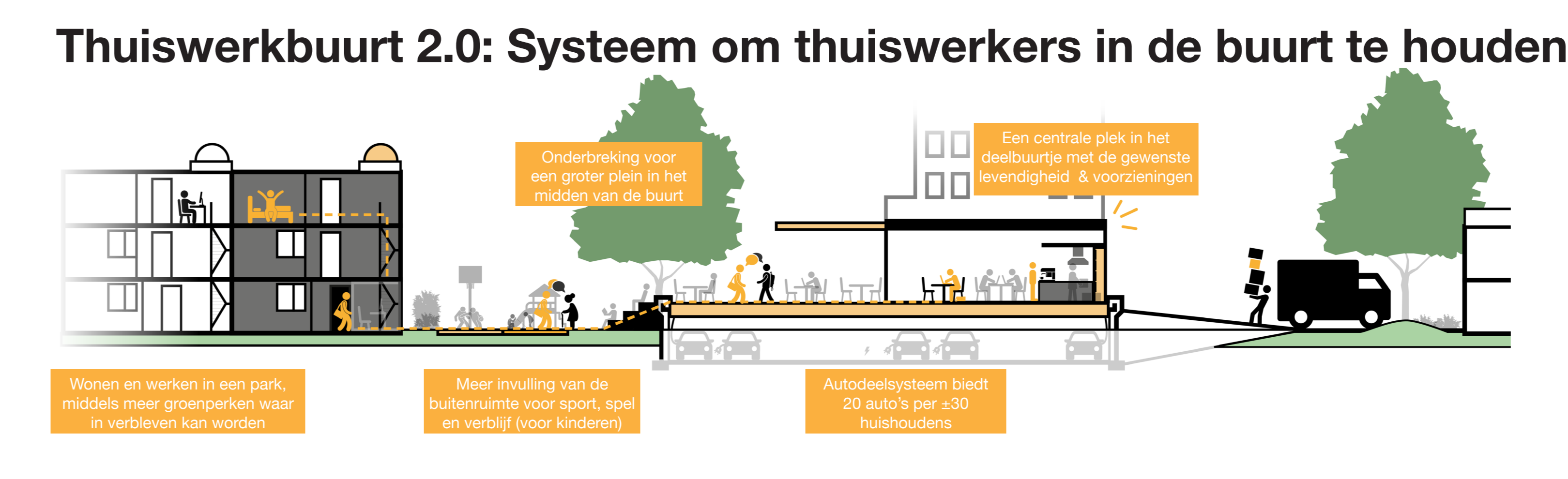
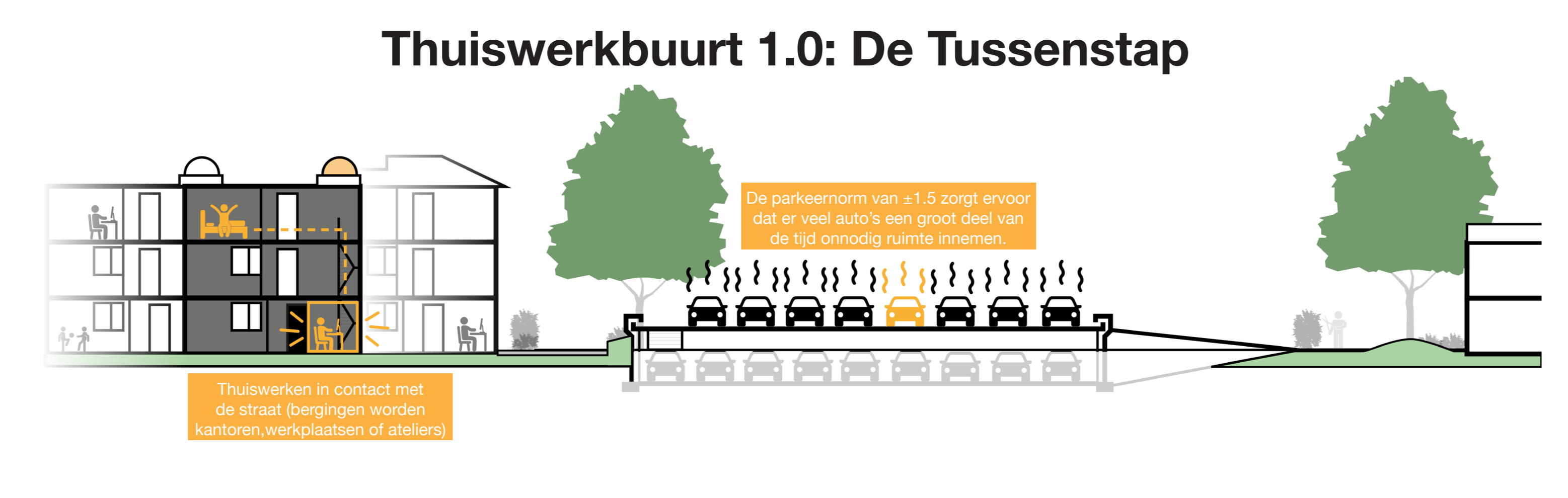
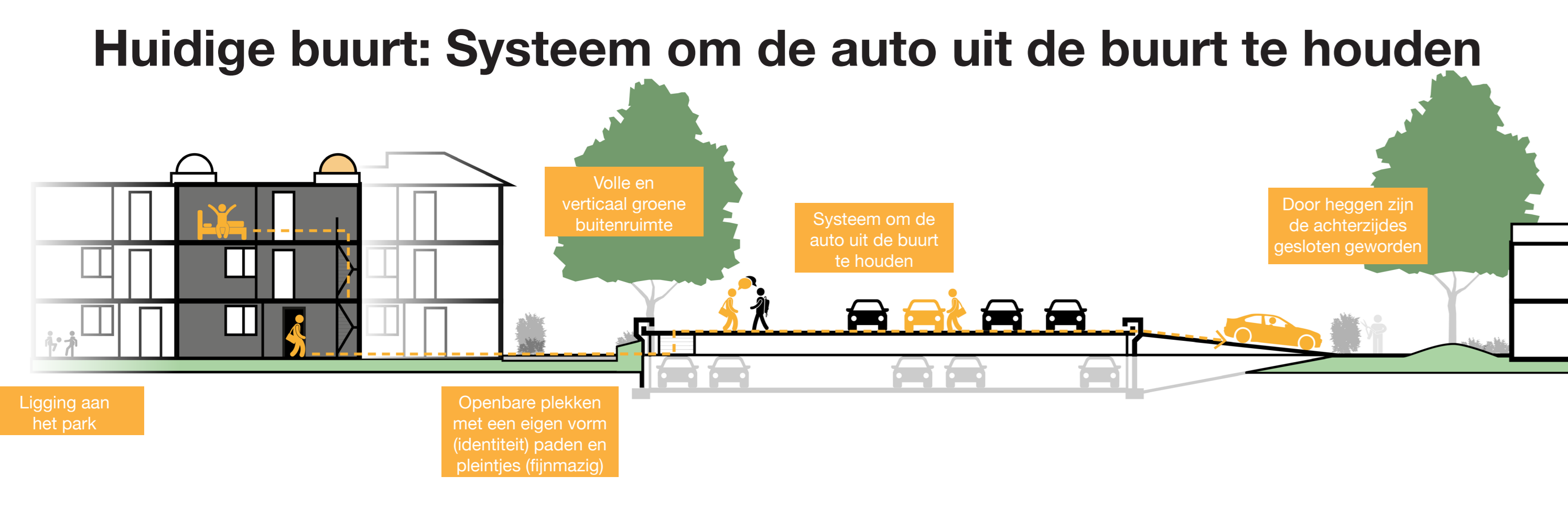
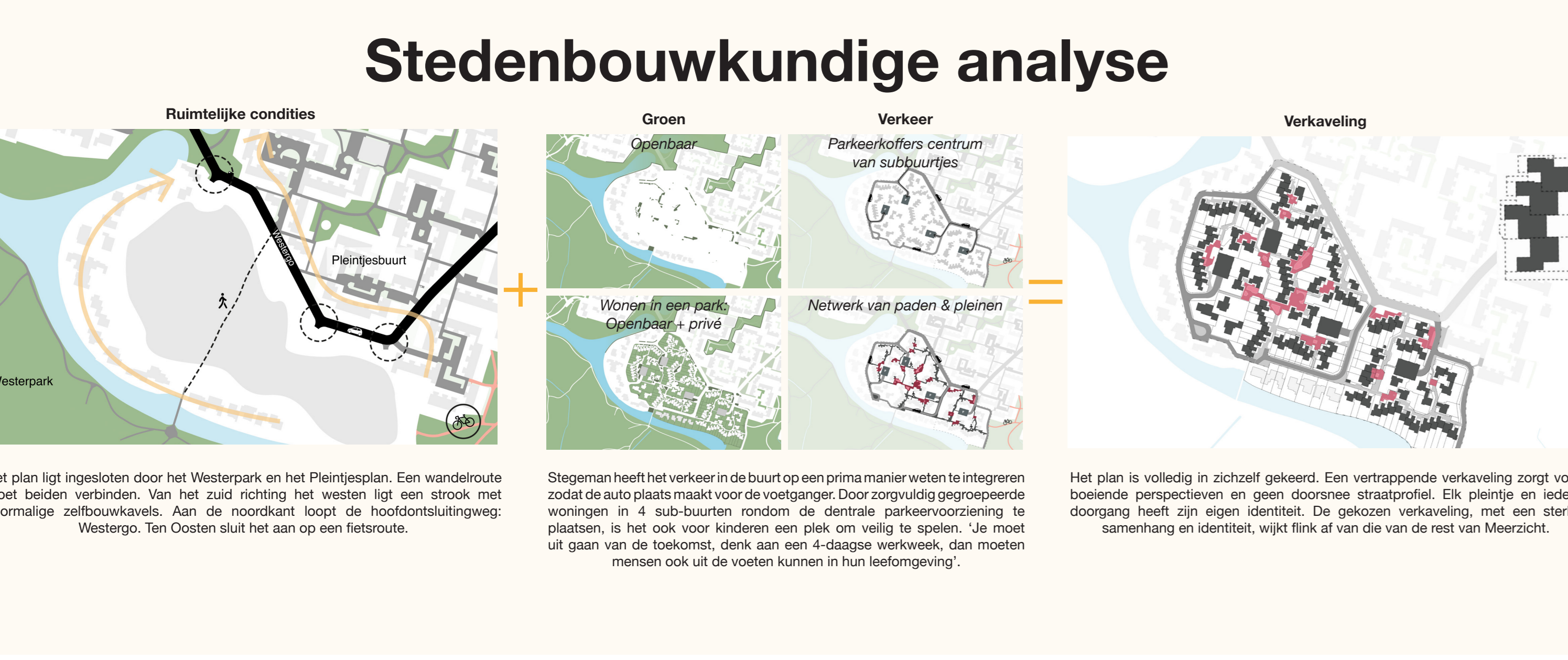
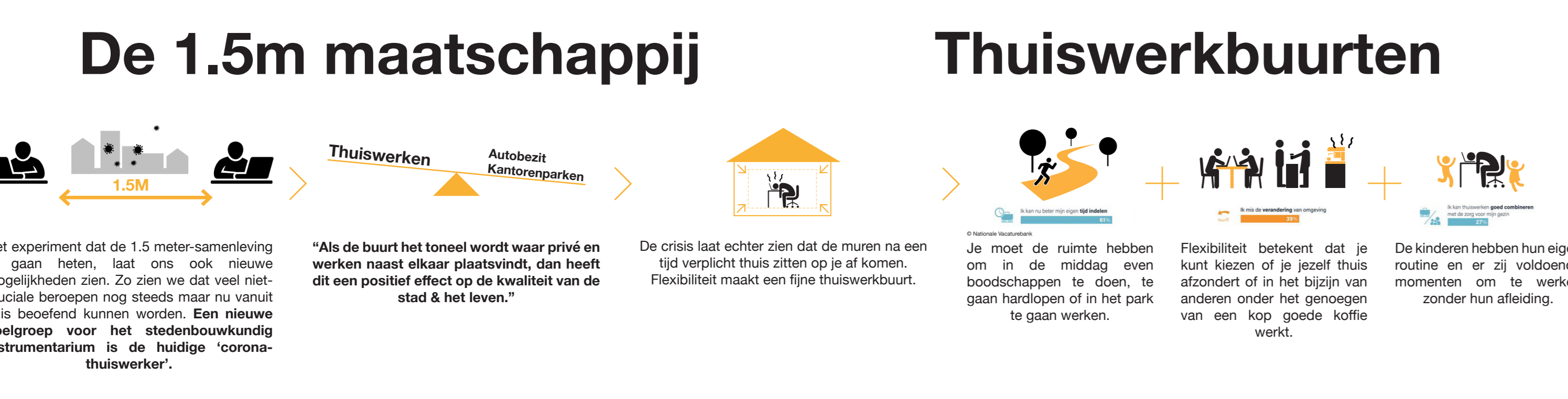


# Het Nieuwe Werken

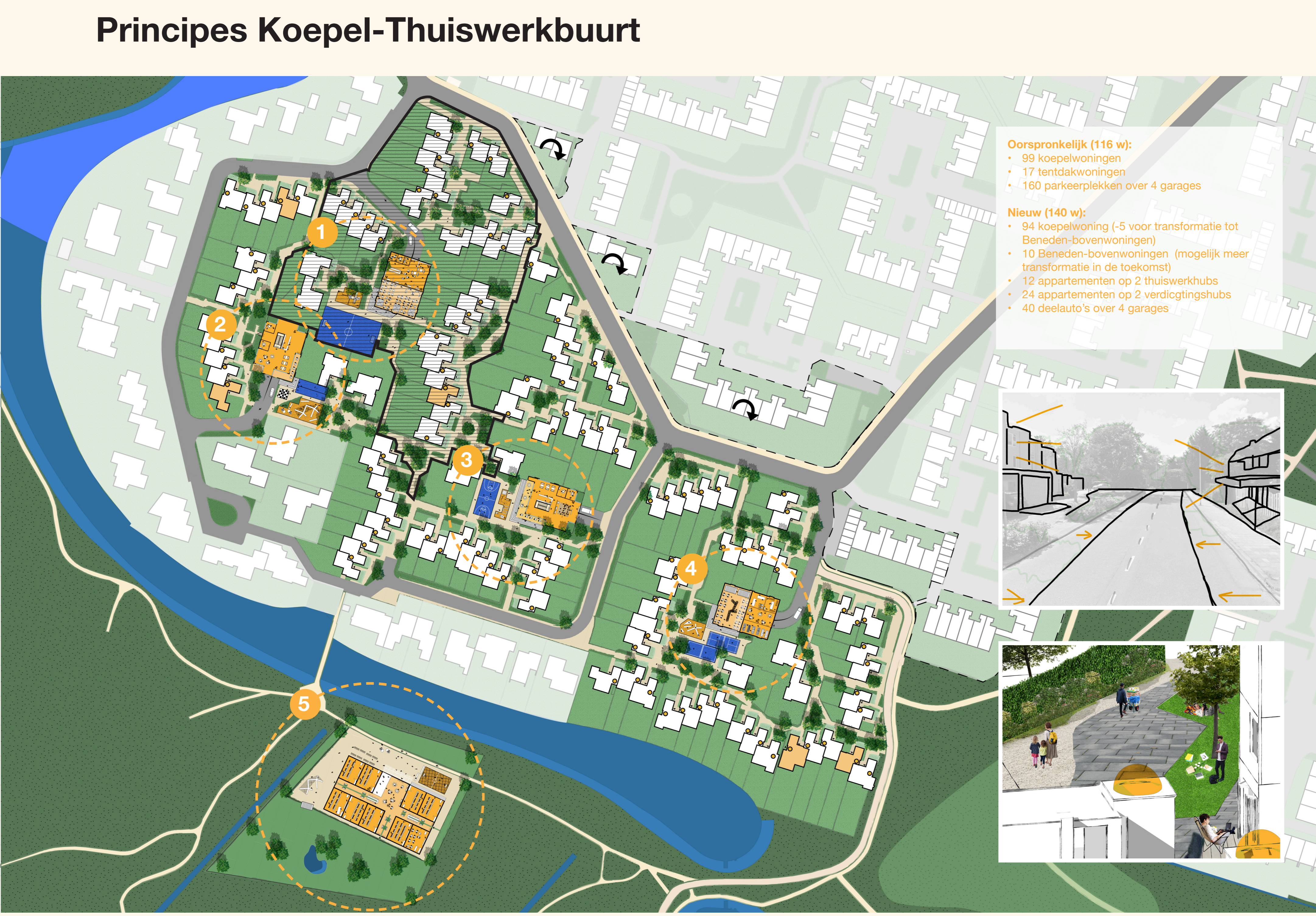
Huidige buurt Thuiswerkbuilt 2.0



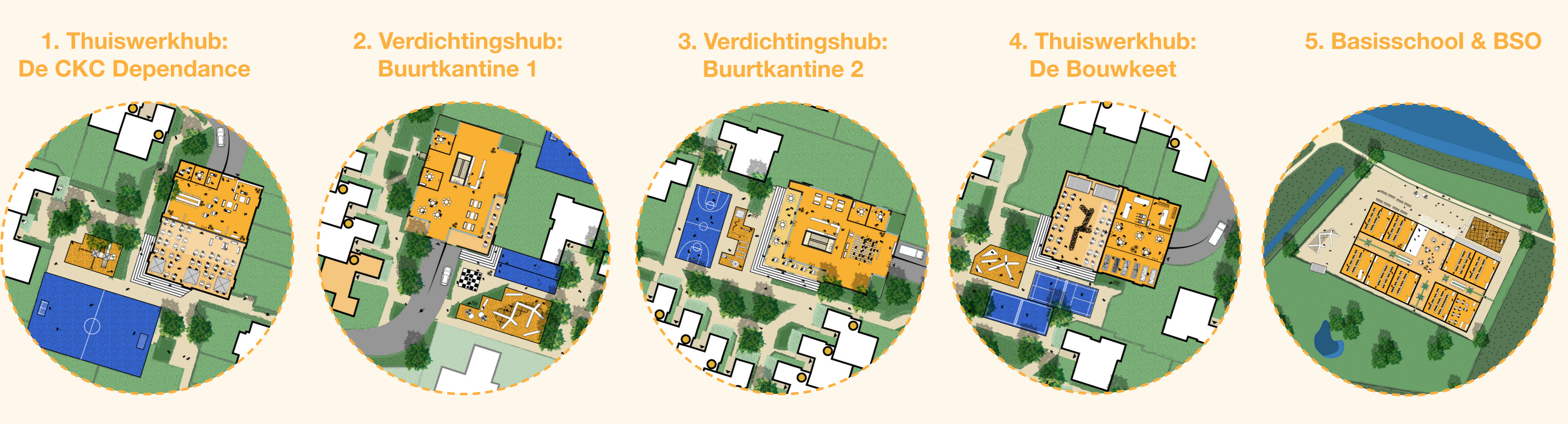
"Een nieuw leefpatroon eist goede begeleiding"  
-Benno Stegemans



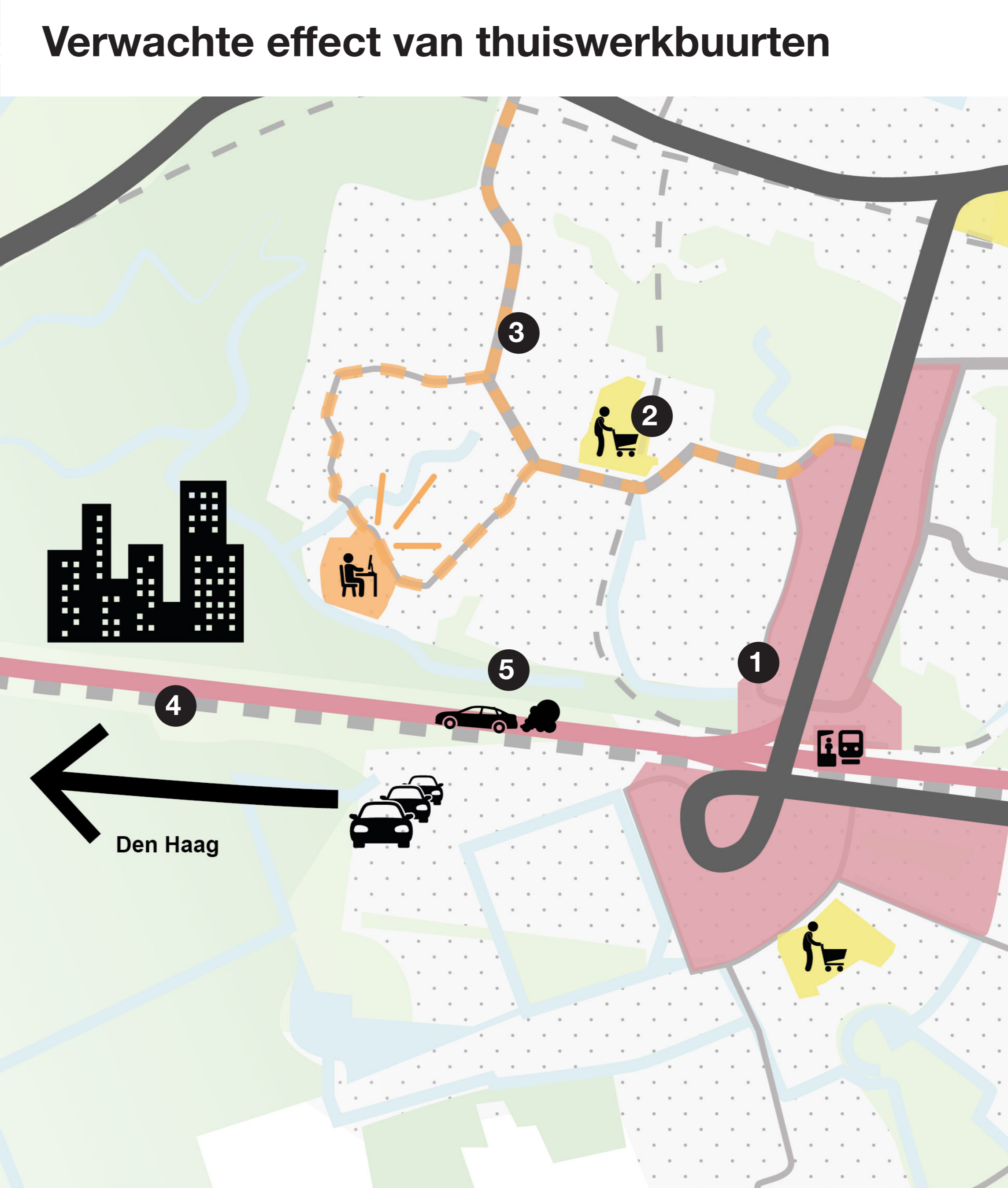
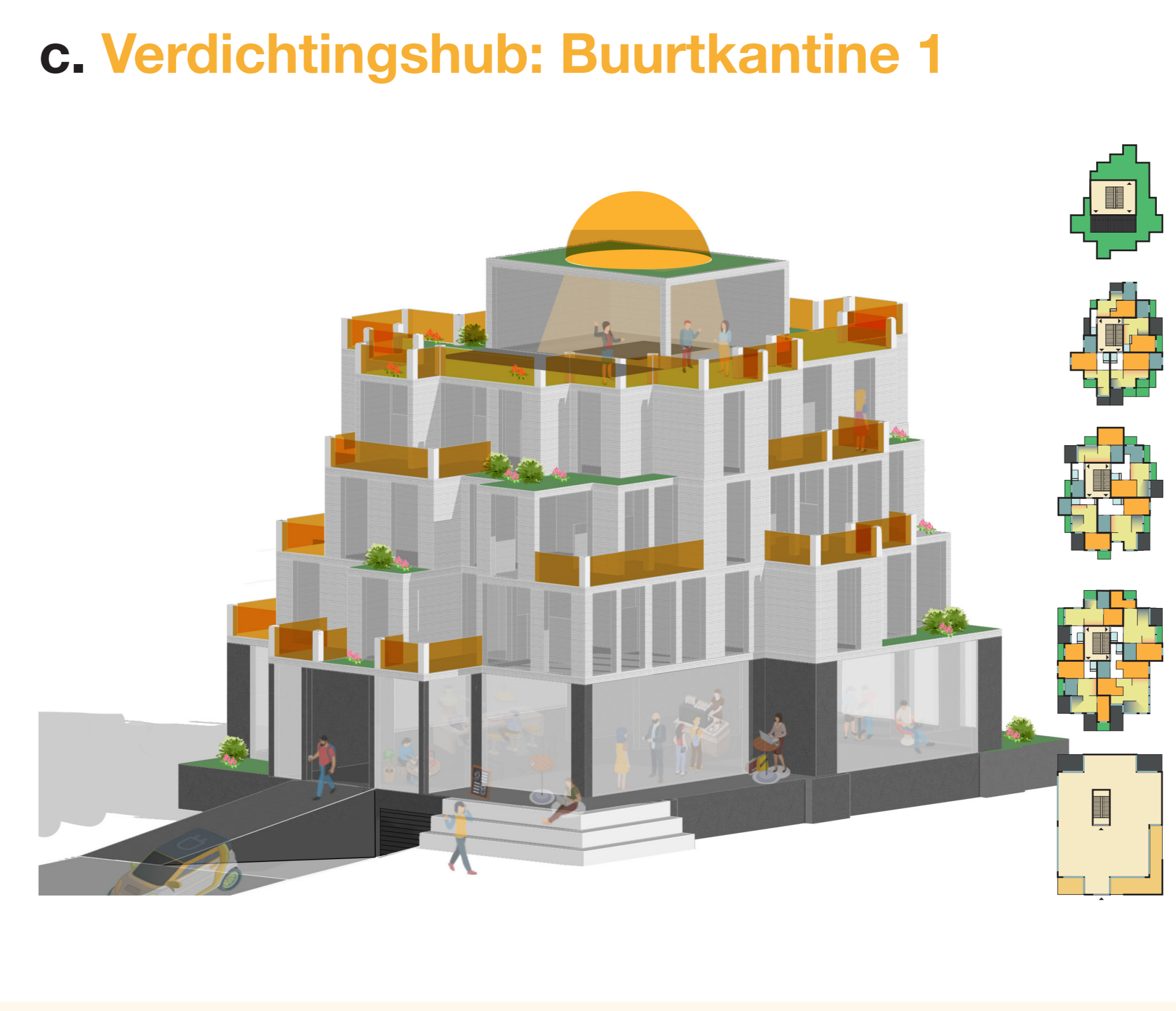
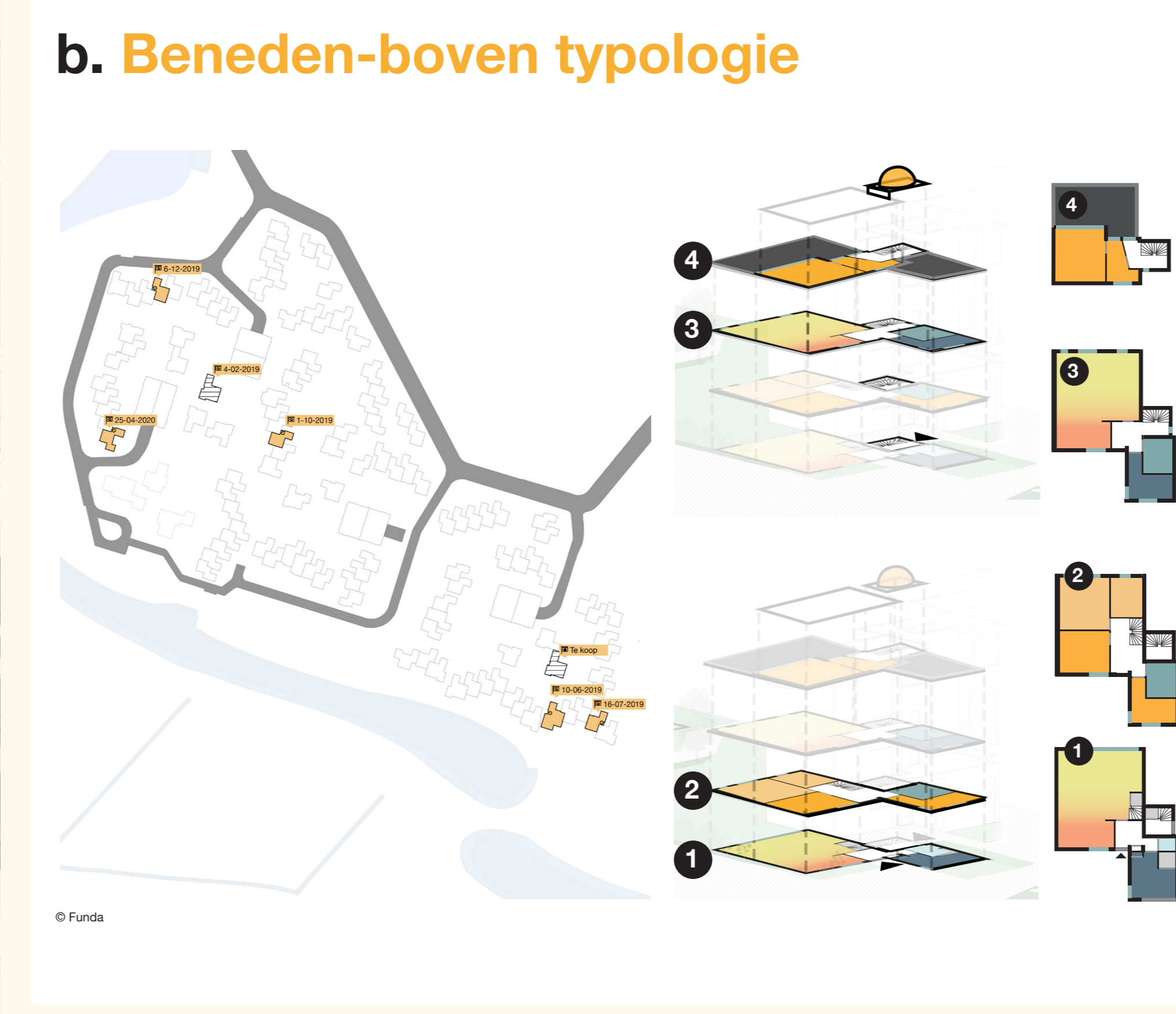
Subbuurten komen rond thuiswerkhuis te liggen.



- ### Principes van de Koepel-Thuiswerkbuilt:
- De parkeerkoffers worden getransformeerd tot thuiswerkhuis (focus op werken) en verdichtingshubs (focus op wonen).
  - Eén kavel wordt opgeofferd om naast de getransformeerde parkeervoorziening een plein te creëren dat ruimte biedt voor sport & spel.
  - Woningen oriënteren zich meer naar buiten om aansluiting te zoeken met de omliggende buurten
  - De woningen die in aanmerking komen voor een transformatie tot beneden-boven woning zullen afgewisseld worden met grondgebonden woningen om het verrassende beeld van perspectieven te versterken.
  - Er wordt meer openbaar groen ingericht als verblijfsruimte (grasperken) zodat er meer een parkgevoel ontstaat



Mike van Staten  
Studio Sweet Lake City  
Meerzicht, Zoetermeer



1. Kantoorpanden op dure stationslocaties overbodig  
**OPINIE Frits Bosch, econoom en schrijver 'Thuiswerken duwt dure kantoren uit stadscentra'**  
Het werkende leven na corona: kantoor als ontmoetingsplek en thuis het nieuwe kantoor
2. Winkelcentra zullen consumenten meer verspreid over de dag zien  
Ik kan nu beter mijn eigen tijd indelen  
Het bouwde me goed bij & gaas verrijkt nu
3. Minder verkeer en congestie waardoor profiel meer ingericht kan worden op langzaam verkeer  
Door corona moeten auto's ineens wijken voor fietsers en voetgangers. 'Een droom die uitkomt'
4. Minder forenzen met de auto naar de binnenstad van de 'oude stad' waardoor ook hier het profiel aangepast kan worden op langzaam verkeer  
Ook Westblaak en Hofplein autoluw: vergroening binnensteden 'wereldwijde trend'
5. Een gezondere leefomgeving  
Door de coronacrisis zijn veel mensen zich bewust geworden van het belang van de natuur om de versterking ervan te bevorderen. Bijna 8 op de 10 Nederlanders zeggen minder te gaan vliegen en ruis drinkwater wil het autogebruik beperken.

- ### Ruimtelijke principes voor thuiswerkbuilt
- Fijn verblijfsgebied door landschappelijk ontwerp met veel bruikbaar groen
  - (Deel)auto parkeert aan de rand om ruimte voor fietsers en voetgangers te creëren
  - Creër buitenruimtes die aanvoelen als een menselijke maat, niet de auto-maat staat centraal
  - Biedt voldoende flexibiliteit in de woningplattegrond om thuiswerkplekken te creëren
  - Zoek aansluiting op naastgelegen buurten om die 'aan te steken'.
  - Creër werkplekken die in contact staan met de straat zo haal je de levendigheid binnen
  - Creër centrale plekken in de buurt waar ontmoeting tussen thuiswerkers centraal staat
  - Zorg voor voldoende recreatief groen binnen handbereik
  - Zorg voor voldoende 'afleiding' in de buurt voor de kinderen, zodat zij hun ouders op momenten ook met rust willen laten