

Tim Reekers

De stad als natuurlijk organisme, onafhankelijk van, en onverschillig van de mensen die er wonen.

Tegenwoordig worden langzaamaan de steden steeds meer homogeen, voornamelijk in Azië volgens Rem Koolhaas. Waarbij vroeger de steden lokaal waren, op zichzelf stonden zien we tegenwoordig dat er een globale stedenbouwkundig en architectonische taal ontstaat.

De Generic City is een stad die continu aan verandering onderhevig is, een stad zonder geschiedenis. De stad bestaat slechts uit drie elementen; wegen, gebouwen en de natuur. De natuur lijkt in de tekst het belangrijkste te zijn, en omschrijft gebouwen als een continu veranderende mangrove bos .

De stad wordt omschreven als discreet, verdoofd en kalm. Maar ook als vloeiend, en een spontaan georganiseerde stad. Er is wel een plan, maar het doet er zelfs niet toe wanneer hier niet naar wordt gekeken.

Gebouwen worden gebouwd, goed, of misschien zelf niet goed. Ze floreren, of worden niet gebruikt, brokkelen af en verlaten. De netwerken van morgen worden soms te groot, of zijn te klein om te kunnen overleven. De verschijningsvormen voor de architectuur veranderd erg, een architectonisch grillig beeld wordt er geschept.

Door al deze grote verschillen in korte perioden zal er nooit een standaard ontstaan, wanneer alles mogelijk is, zal de stad ook alles gaan worden. Hierdoor wordt iedere stad een proefmodel, een die mogelijk maar 1 keer bestaat en daarna nooit gedupliceerd zal worden, of kan worden.

Het grootste probleem ligt bij de oude steden, deze zijn routineus, star en doen een kunstje.

Geluk is waar het om draait in de Generic City, het spontane, precies zoals de stad zelf leeft. De stad kan net zo makkelijk uit elkaar worden gehaald als in elkaar worden gezet.

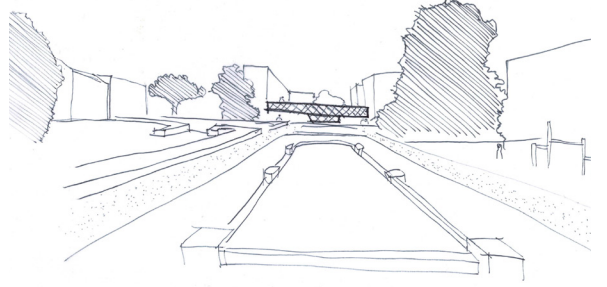
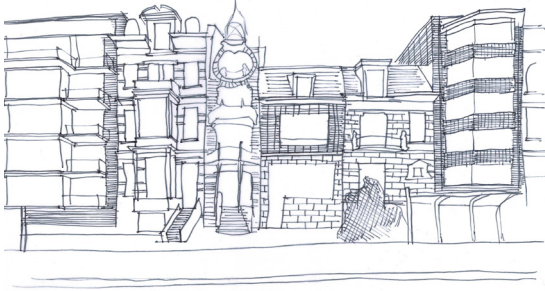
Generieke Referentie
Richard Medical Laboratories | Philadelphia | Louis Kahn



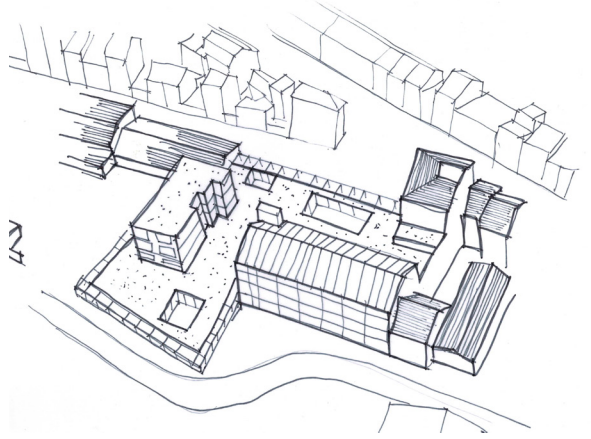
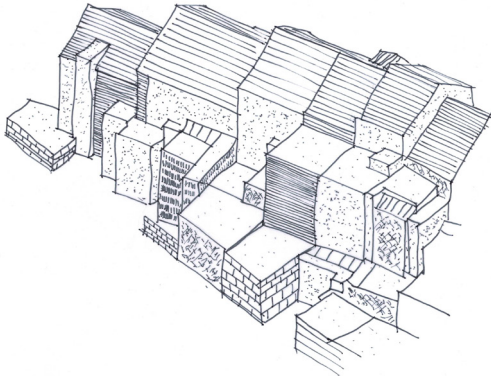
Specificke Referentie
Casa Barragán | Mexico Stad | Luis Barragán



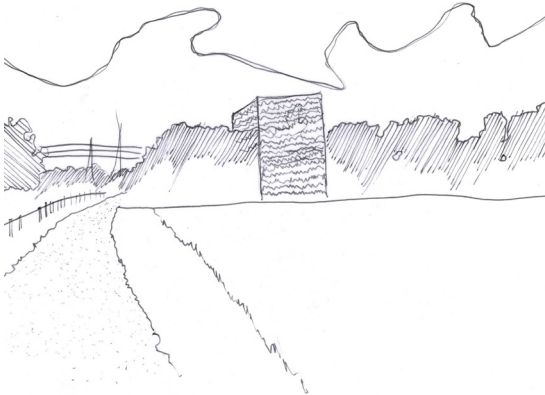
Voorontwerp
City / Ambroixplein



Voorontwerp
Border City / Biestebroekstraat



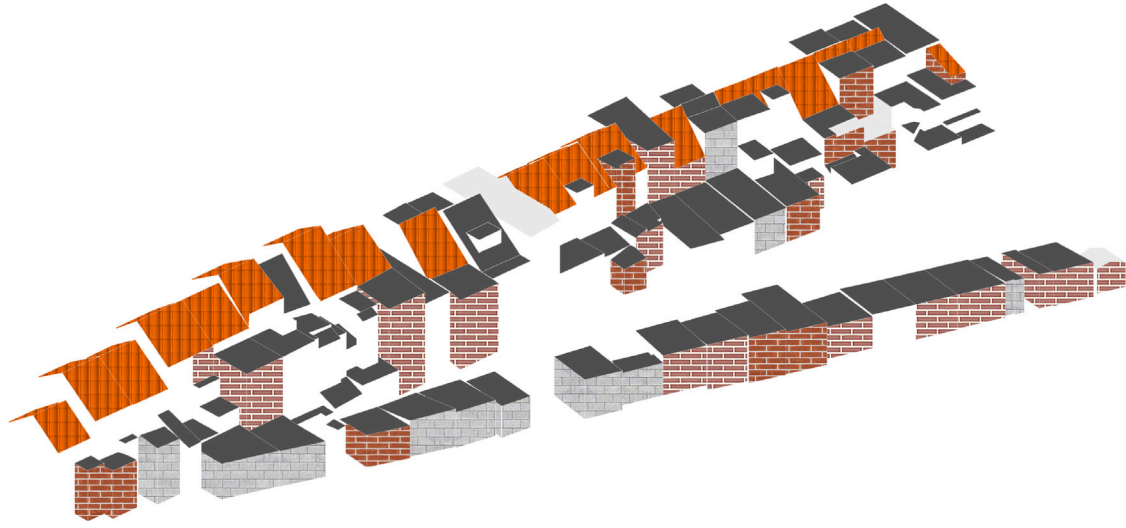
Voorontwerp
Border Zone / Begraafplaats Vogelenzang

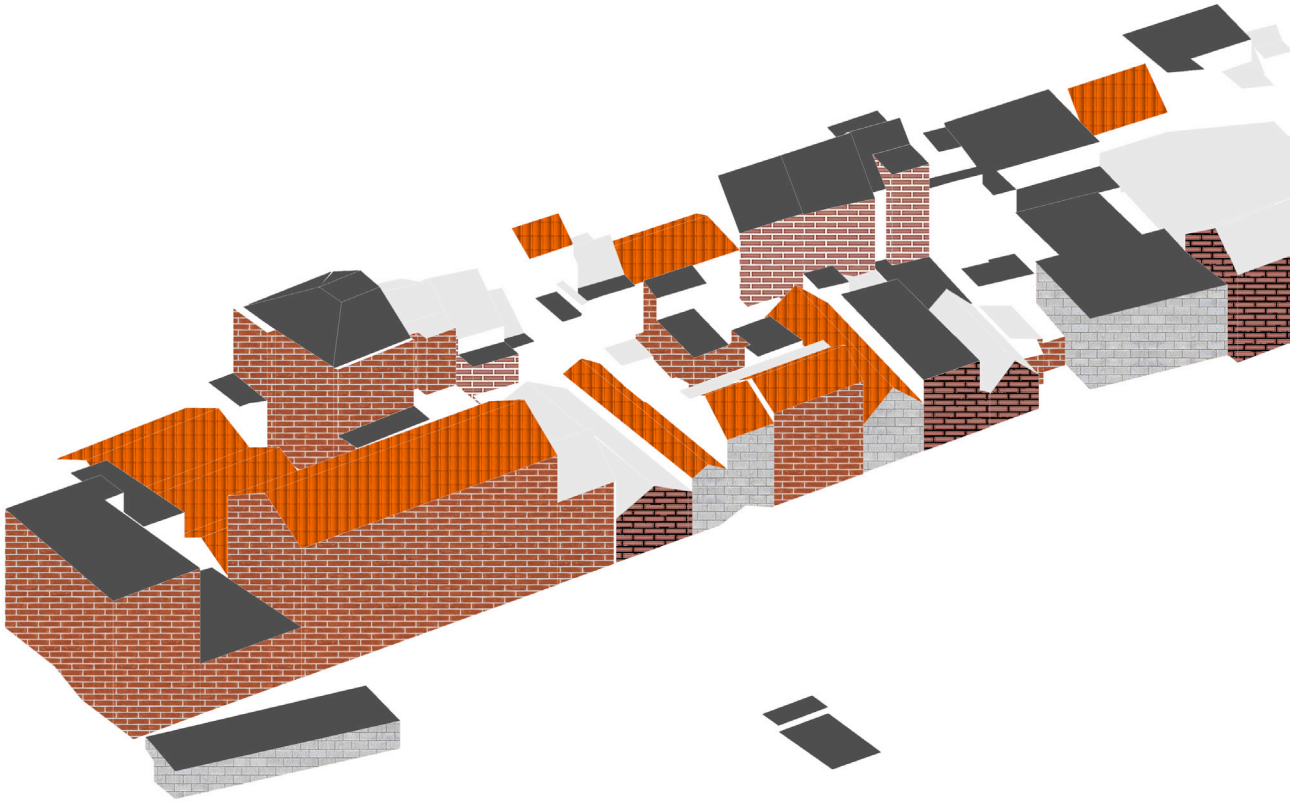


voorontwerpen / locatie

Situatie model 1 -500

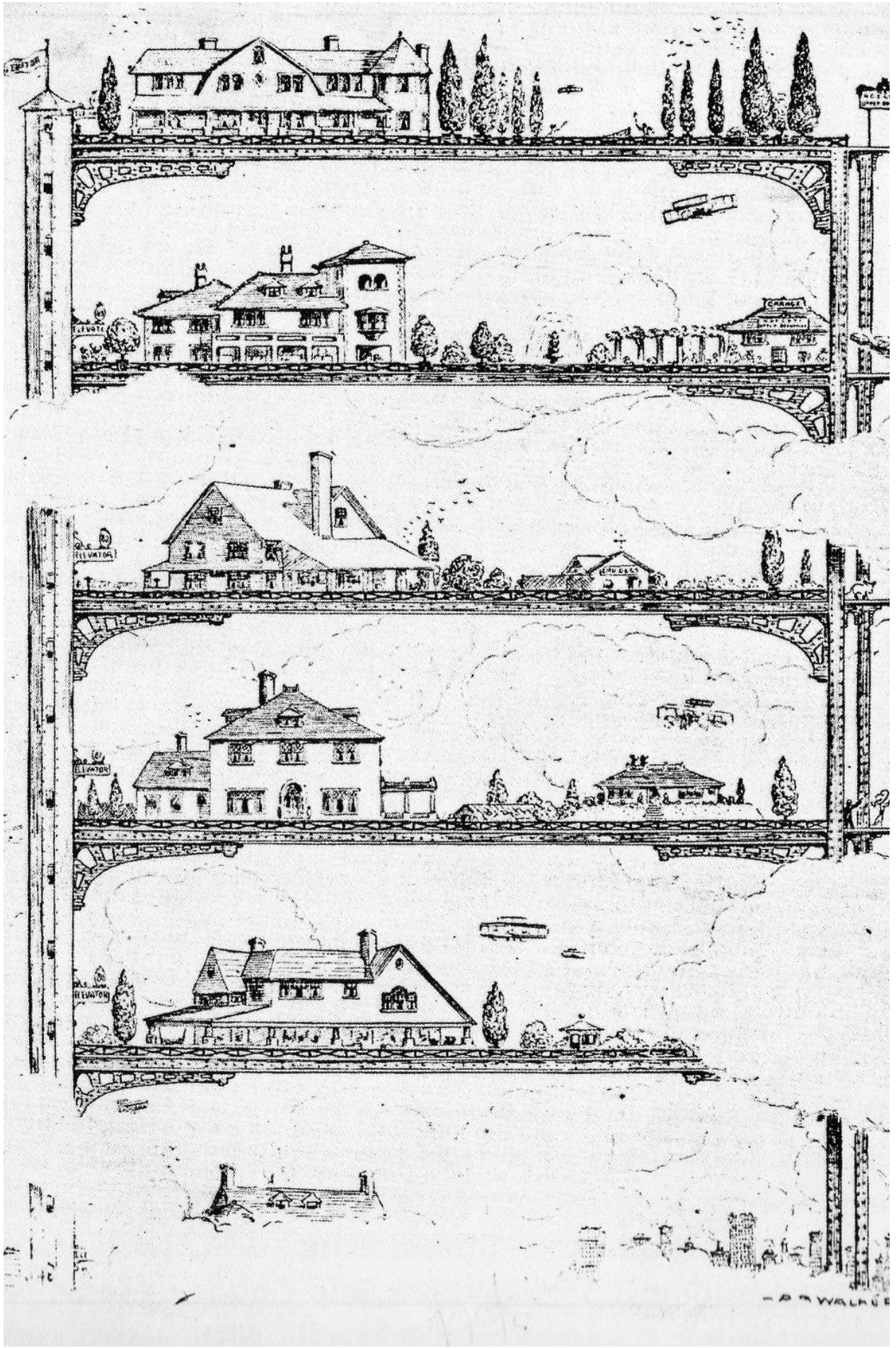
Nectatibus quis magnitiistis esciate molumet et ent accat
hit quatum as eiumquis si ut pe non cum et quunt idellen
iendand enihit elitisque doleceatitit sunt fugiat et velenim





Locatiefoto generiek gebouw Biestebroekstraat





Impressie generiek ontwerp



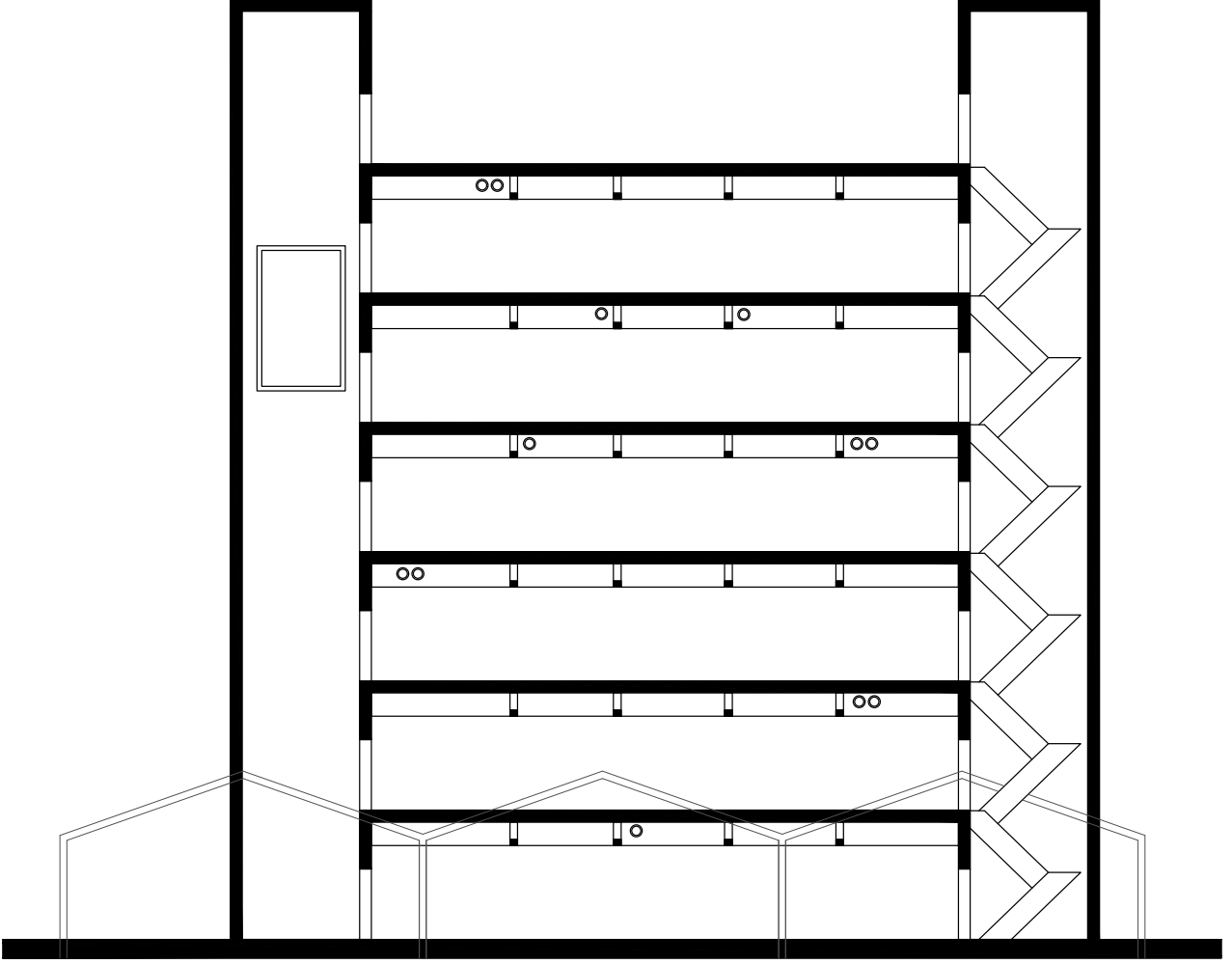
Impressie uitzicht generiek ontwerp



Doorsnede generiek gebouw

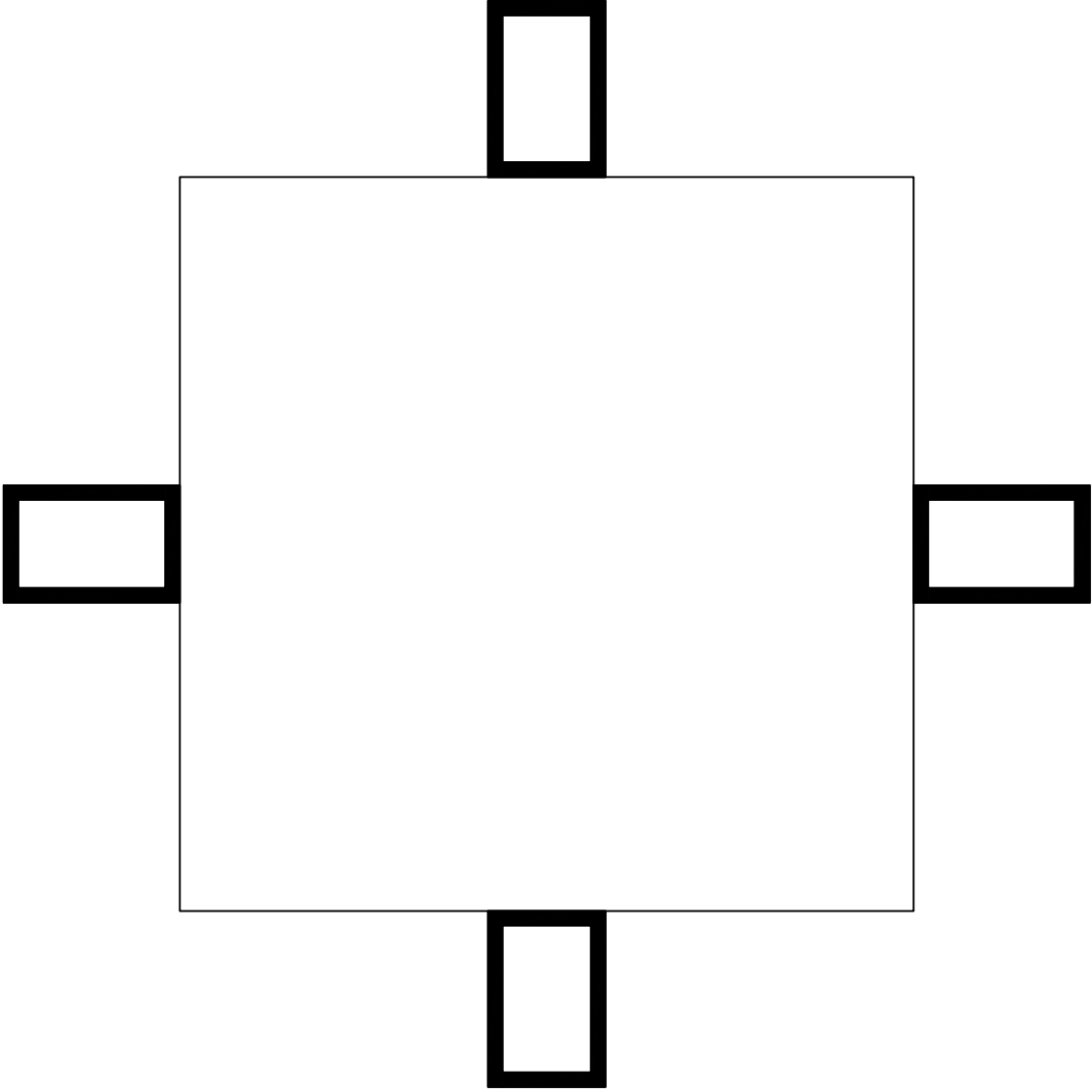
0

15



Plattegrond generiek gebouw

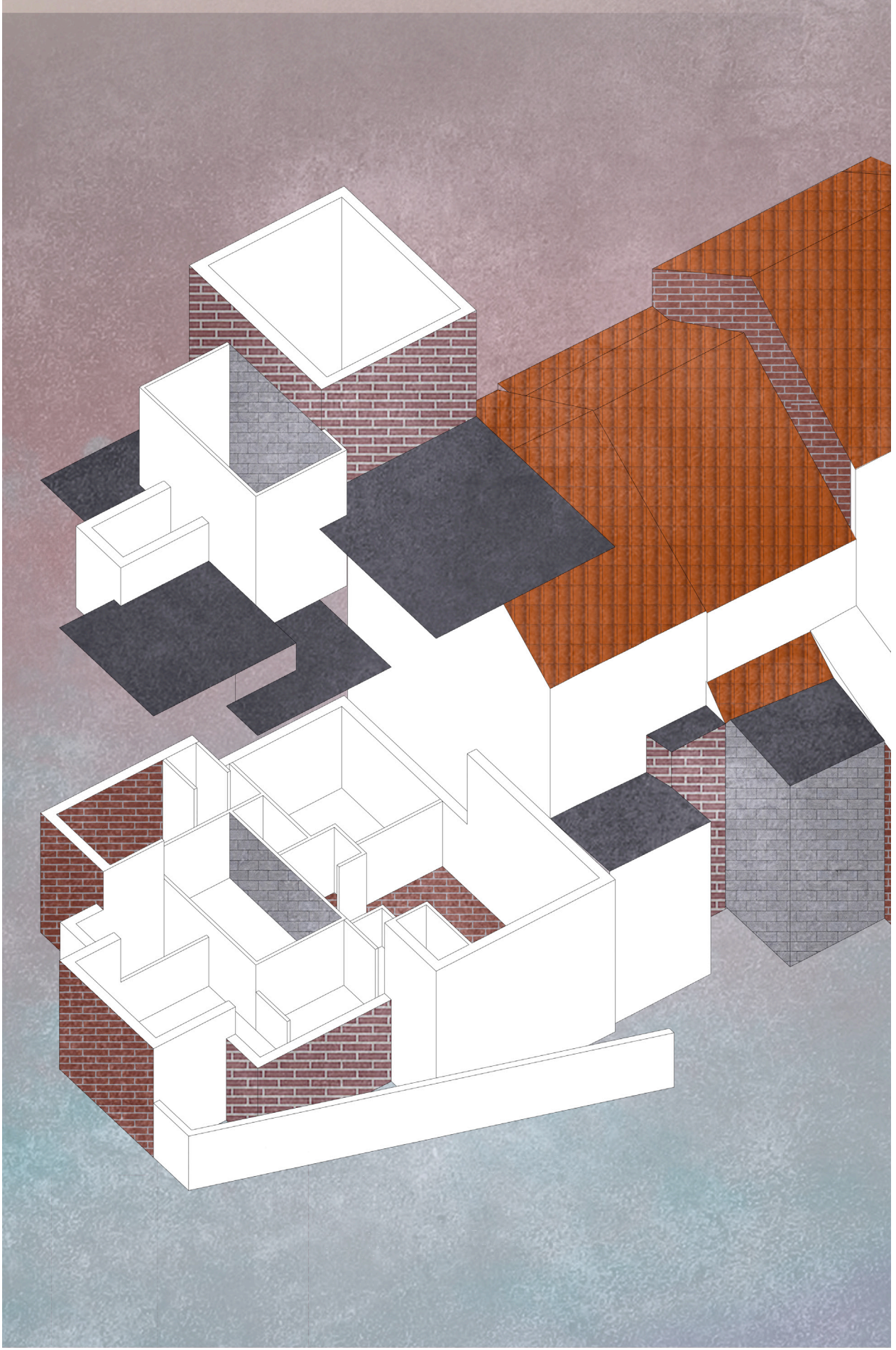
0 15



Locatiefoto Specifieke woning Biestebroekstraat



Axonometrie Specifieke woning Biestebeekstraat



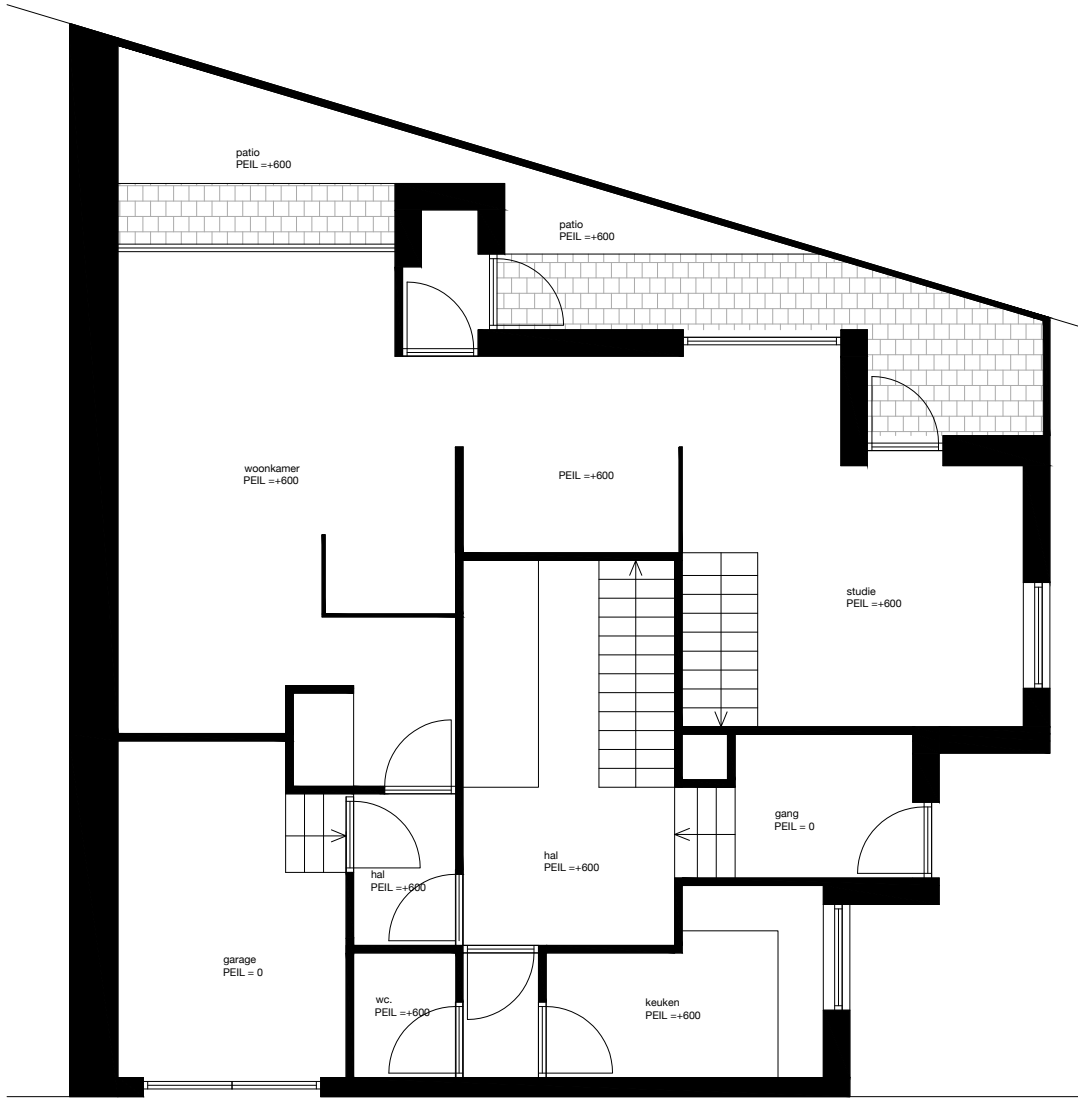
Maquettefoto hal specifiek ontwerp



Maquettefoto woonkamer specifiek ontwerp



Plattegrond Specifieke woning Biesteboekstraat



Doorsnede specifiek woning Biestebroekstraat

