

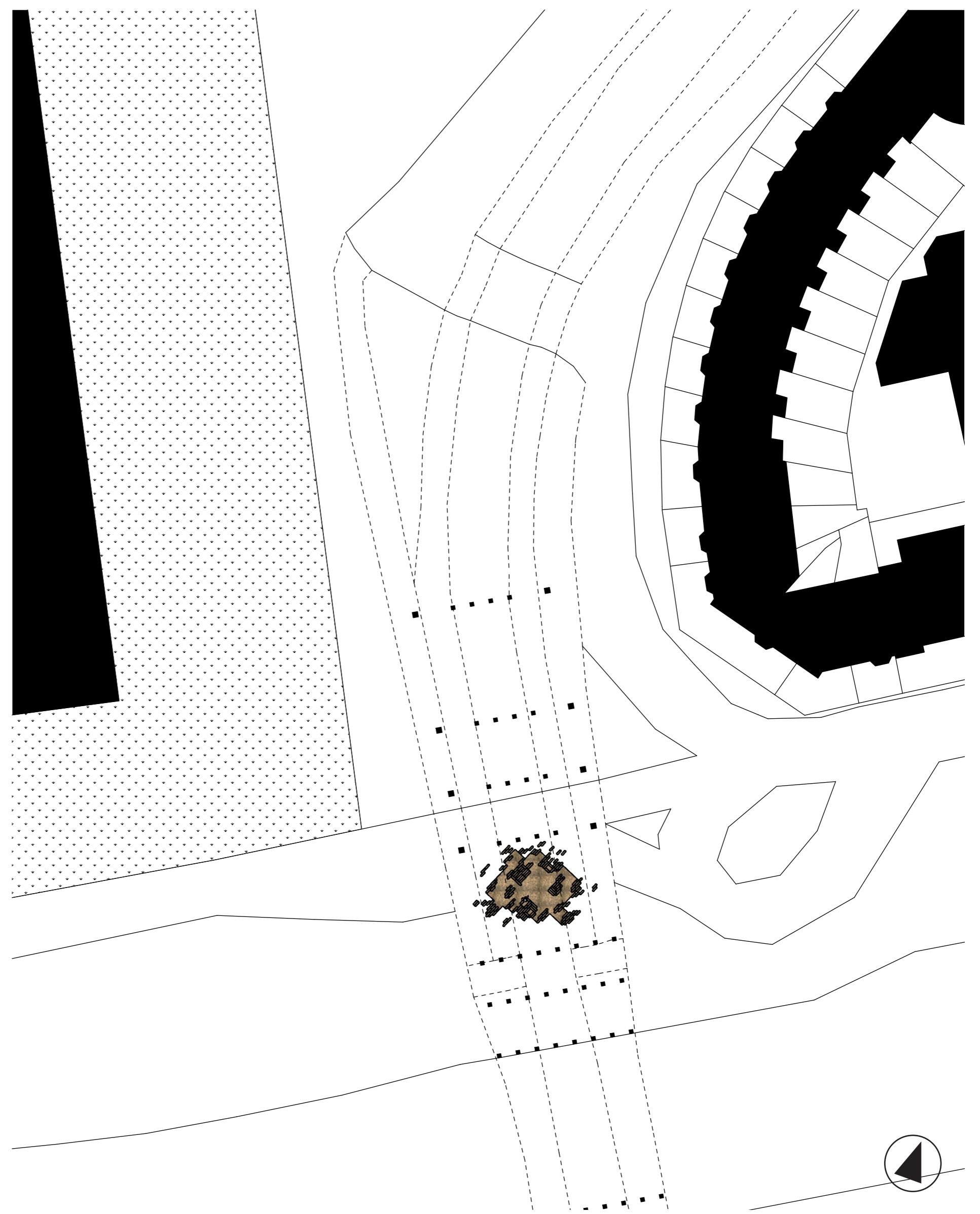
# De verbinding

Een trafo-huis verbindt; door zijn kabels in de ondergrond die leiden naar alle huishoudens of door de voeding van internet om sociale contacten te onderhouden. Echter verbindt een trafo-huis zich weinig aan zijn stedelijke context, zo onopvallend als ze zijn, gaan ze op

in hun omgeving.  
Hoe zou het trafo-huis eruit zien als dit niet meer gebeurt?

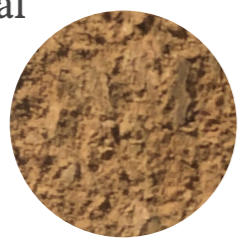
Prototyping Transformator  
03 april 2020

Laura Sophie Aletrino  
S0976122



Situatie tekening 1:500

kurk; zacht materiaal



plaatsen in een harde stedelijke context; onder een viaduct

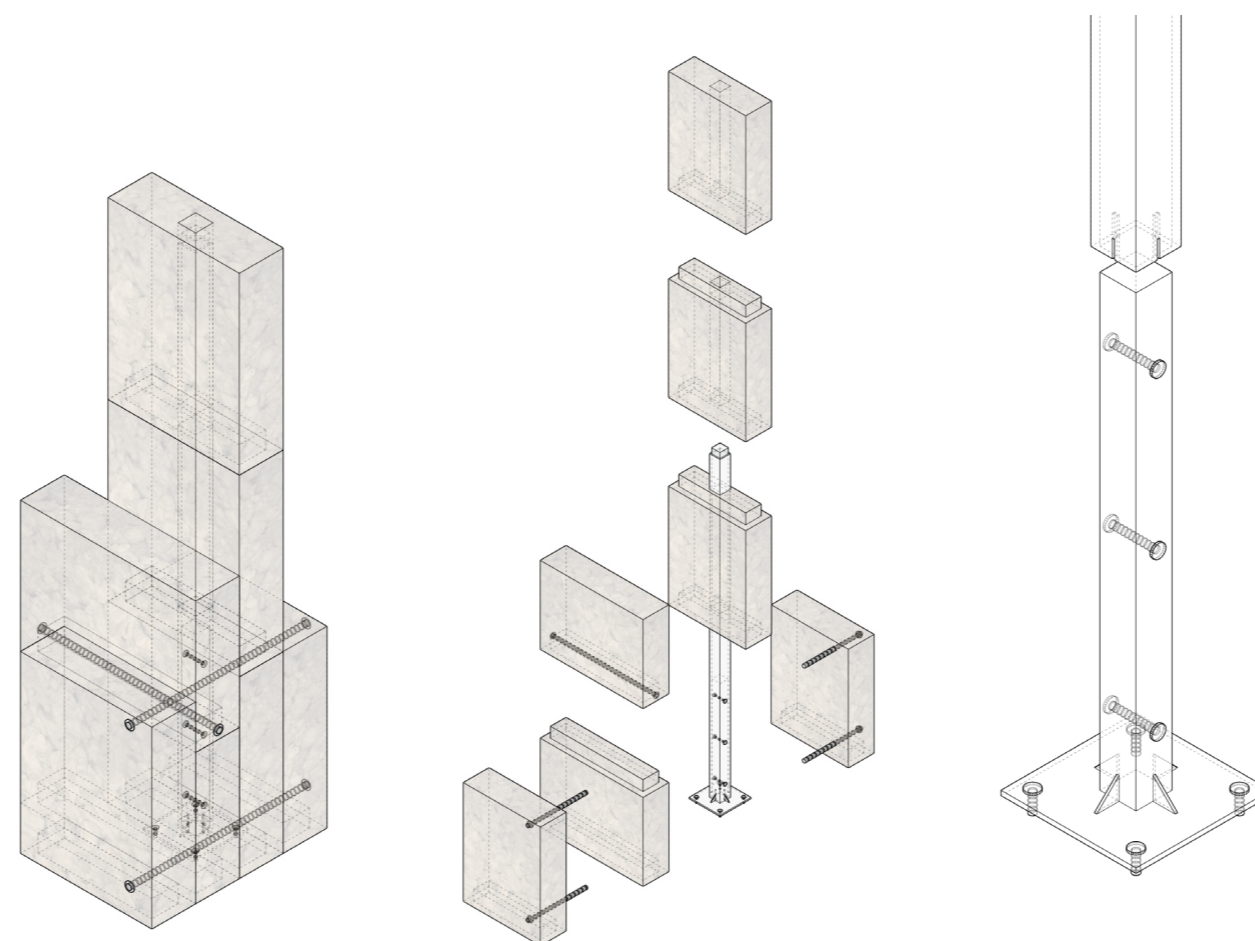
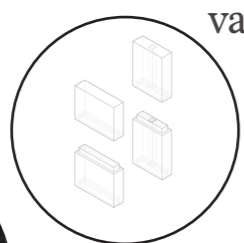
transformator als generator voor licht; een lampion effect



een object voor de buurt



standaard bouwblok van kurk

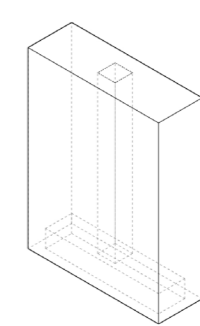


Concept

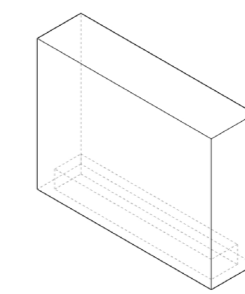
kolom van bamboe schuift over de stalen kolom heen

de kurk blokken worden geregen aan de kolom

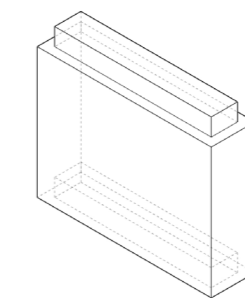
stalen kolom gelast aan voetplaat maximale hoogte 1 m stalen voetplaat



standaard blok staand en liggend

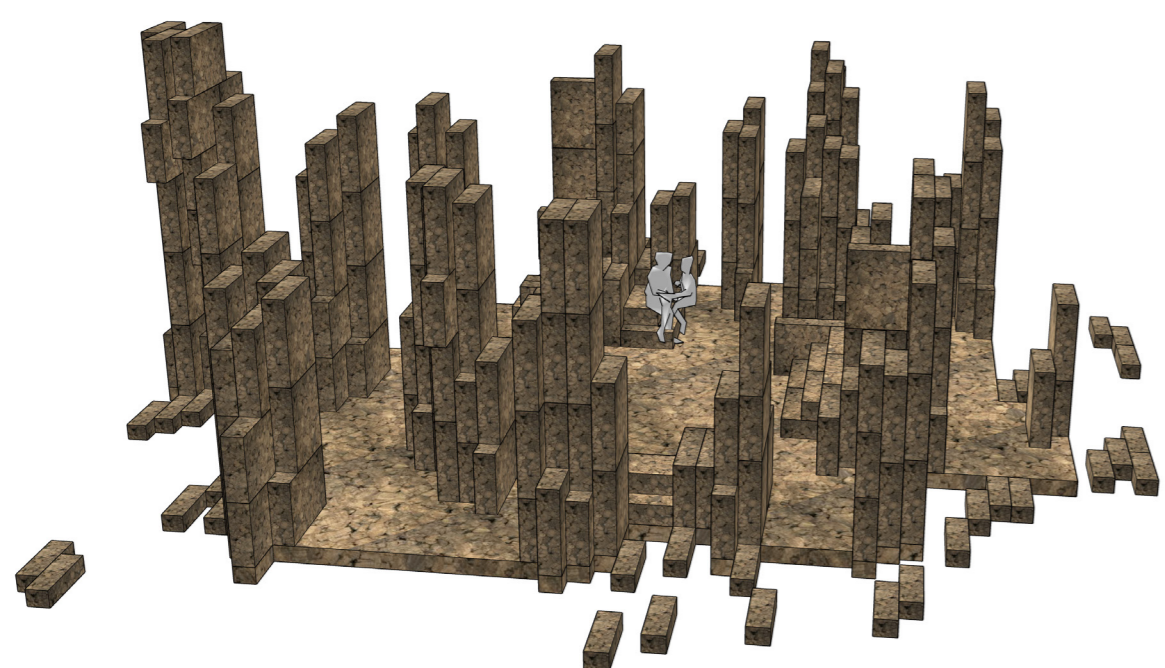


afmetingen  
250 mm dik  
1000 mm hoog  
750 mm breed

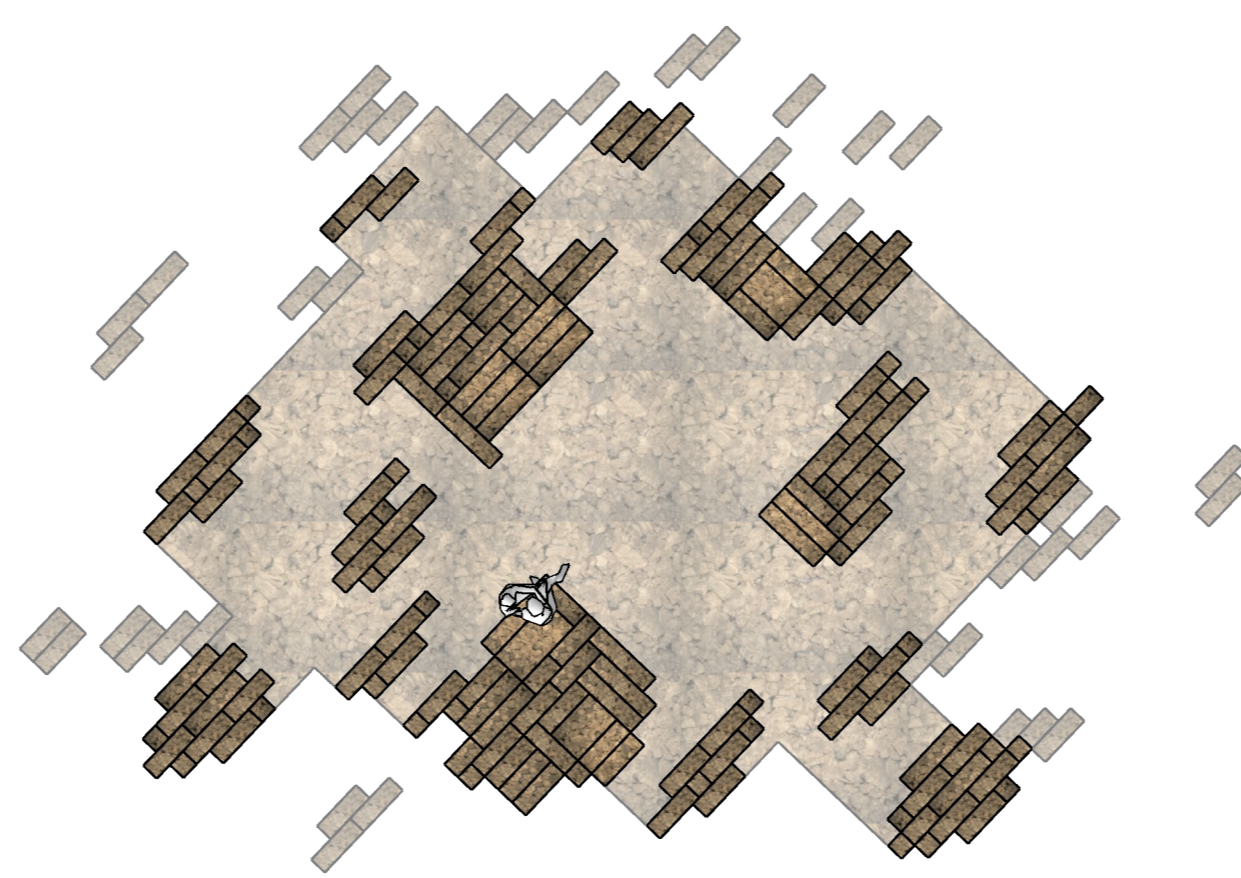


inkepingen ten behoeve van verbinding zijn 100 mm

Principe detaillering



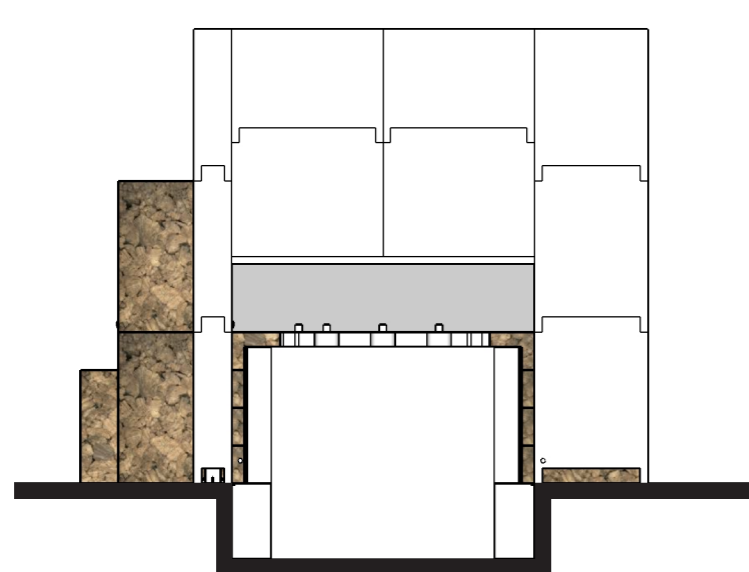
Axonometrie



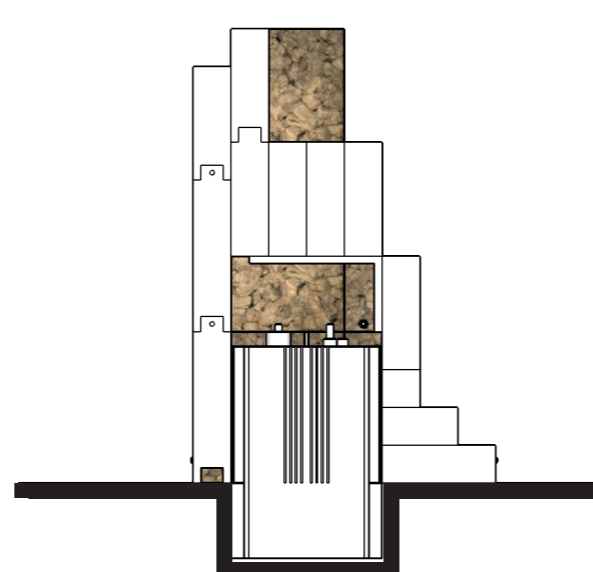
Topview 1:100



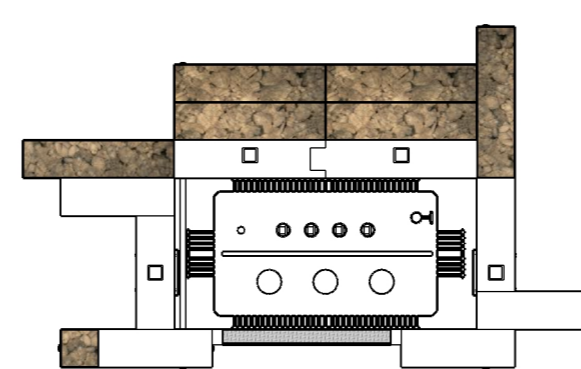
Plattegrond 1:100



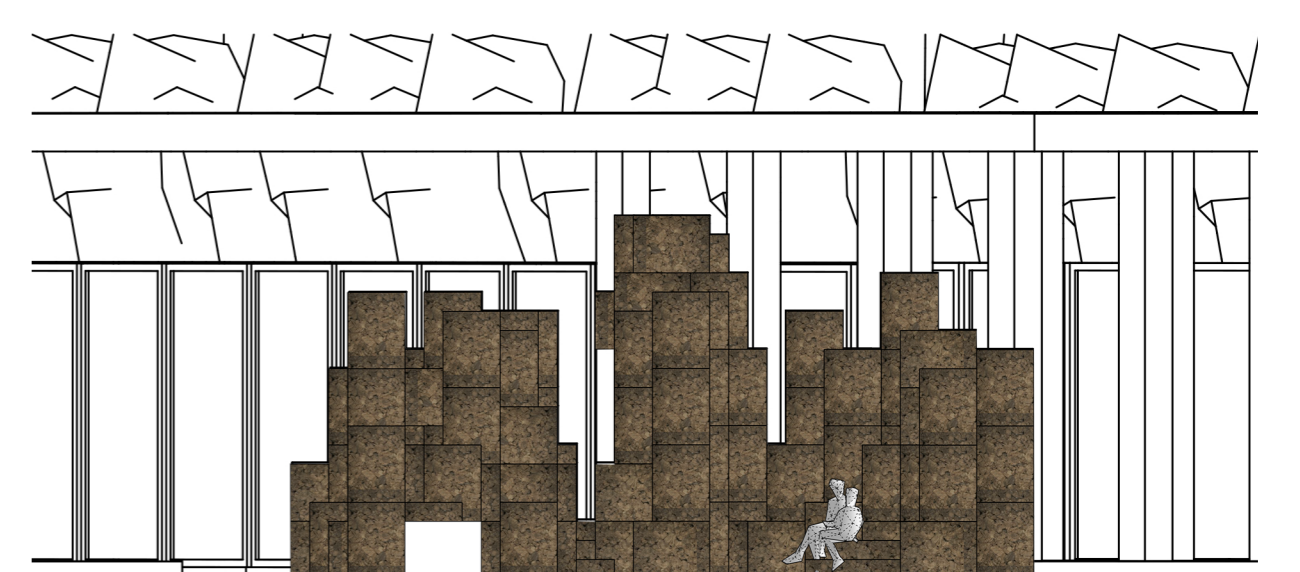
Doorsnede 1:50



Doorsnede 1:50



Plattegrond 1:50



Doorsnede 1:100

