



# De natuur als adres

De straat als ecologische vrijplaats - Rémon Mulder



# Natuur in de stad - de rijke traditie van Rotterdam



Uitbreidingsplan Dijkzigt - W.G. Witteveen 1930-1940



# Natuur in de stad - dieren, planten en mensen wonen samen





# Natuur in de Ruimtelijke Structuurvisie M4H (DELVA)





# Ecosysteem van een getijdenpark



Verbeelding van soorten dieren en planten in een getijdenpark



# Schaalstudie



Plangebied



# Schaalstudie



Eiland van Brienoord



# Schaalstudie



Kreken bij Grevelingen



# Schaalstudie



Het gustoterrein als getijdenpark met krekens, oeverbos en duintoppen

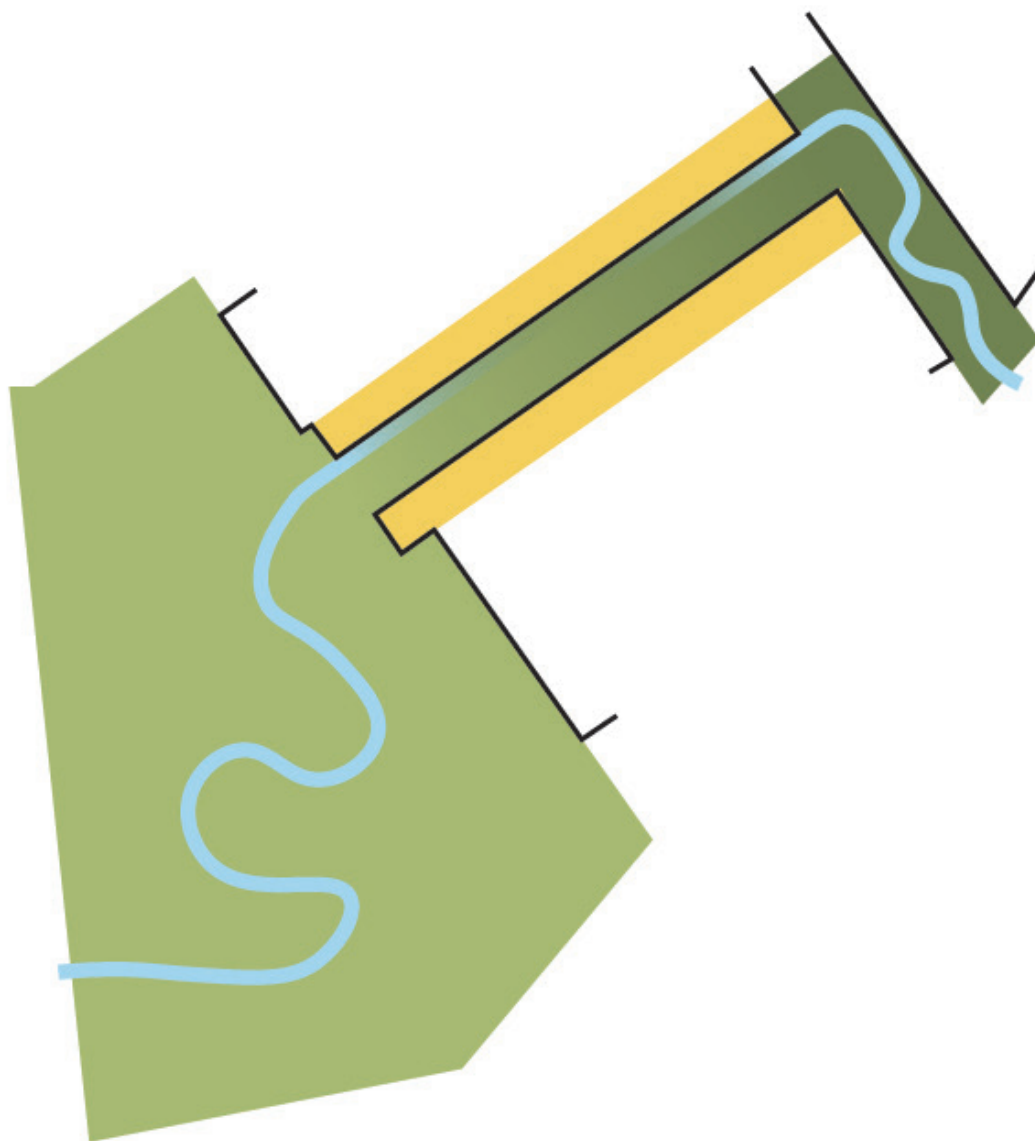


# Plankaart





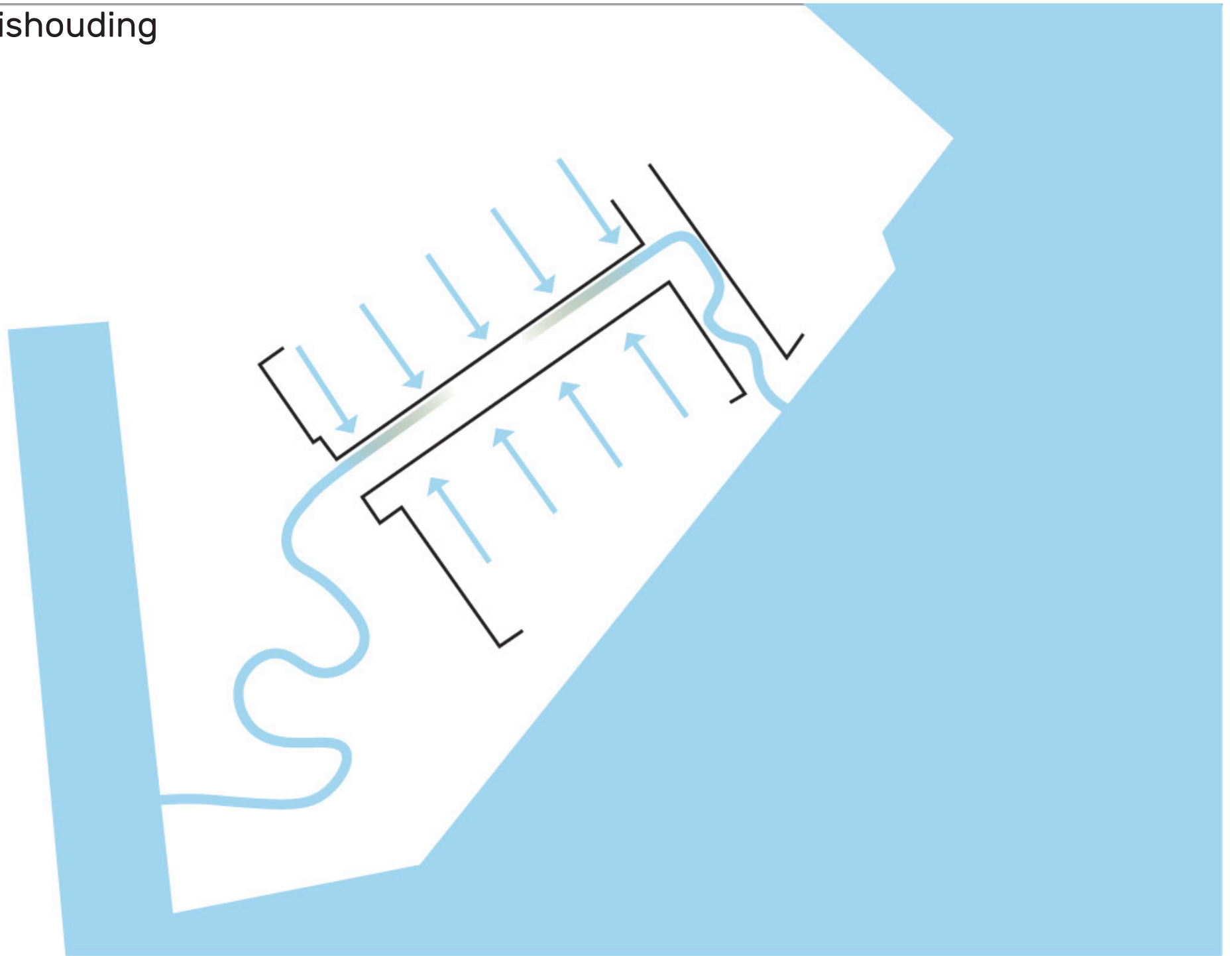
# Ecosystemen - deelgebieden



-  krekenlandschap
-  oeverbos
-  duintop / grindstrand

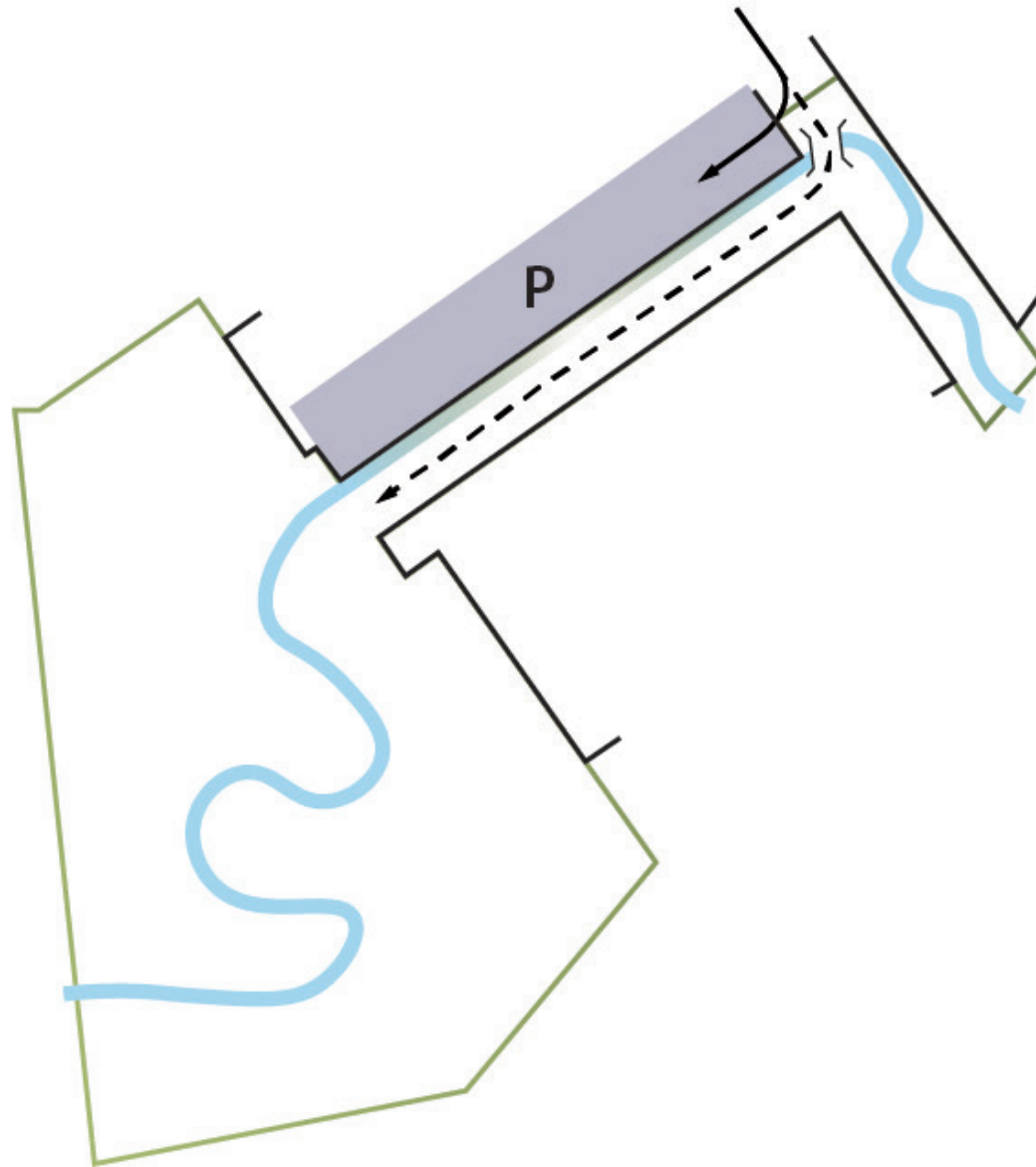




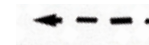
# Waterhuishouding





# Ontsluiting



-  Parkeerbak
-  normaal verkeer
-  hulpdiensten / verhuizen

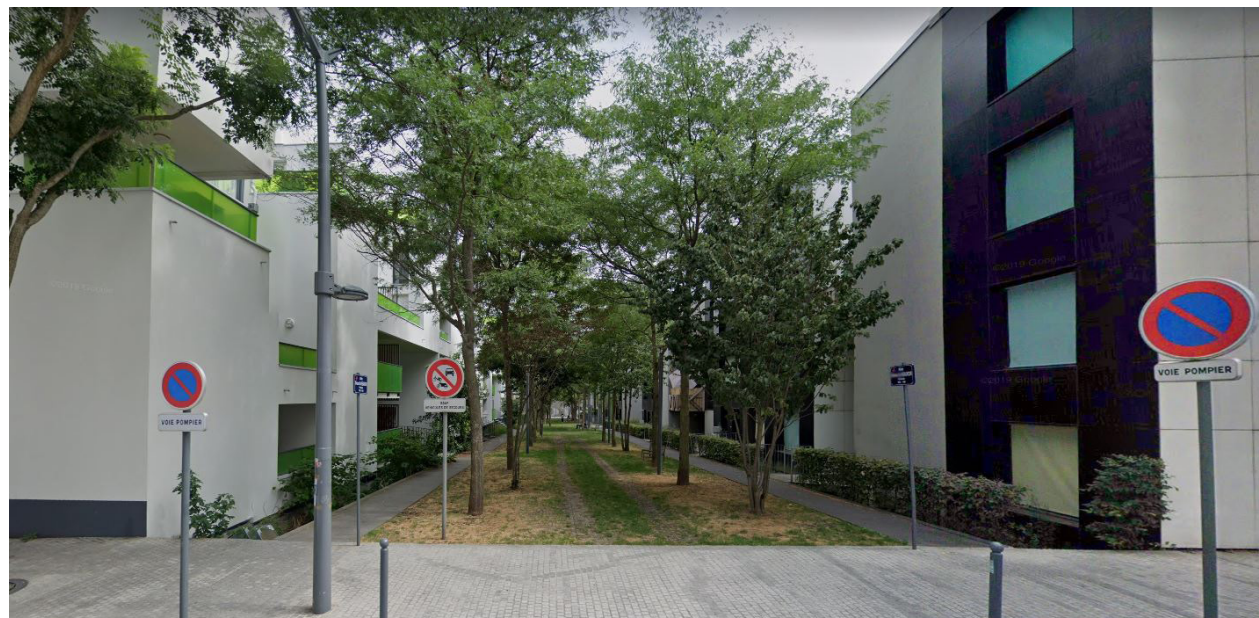
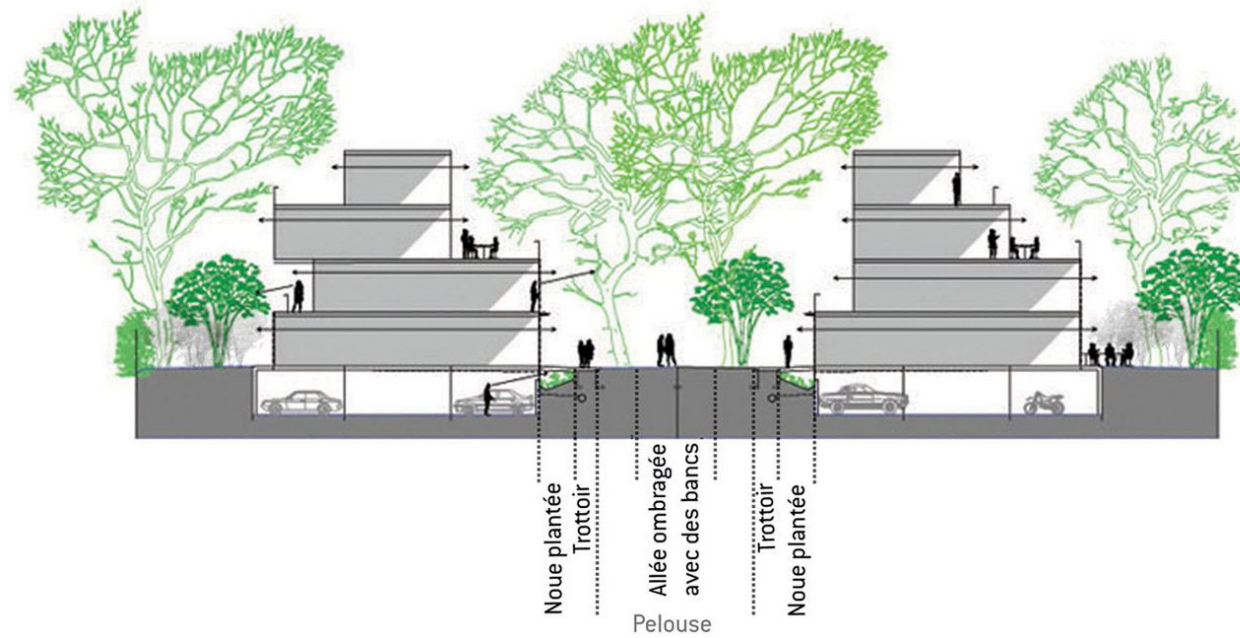


# Plankaart (inzoom)



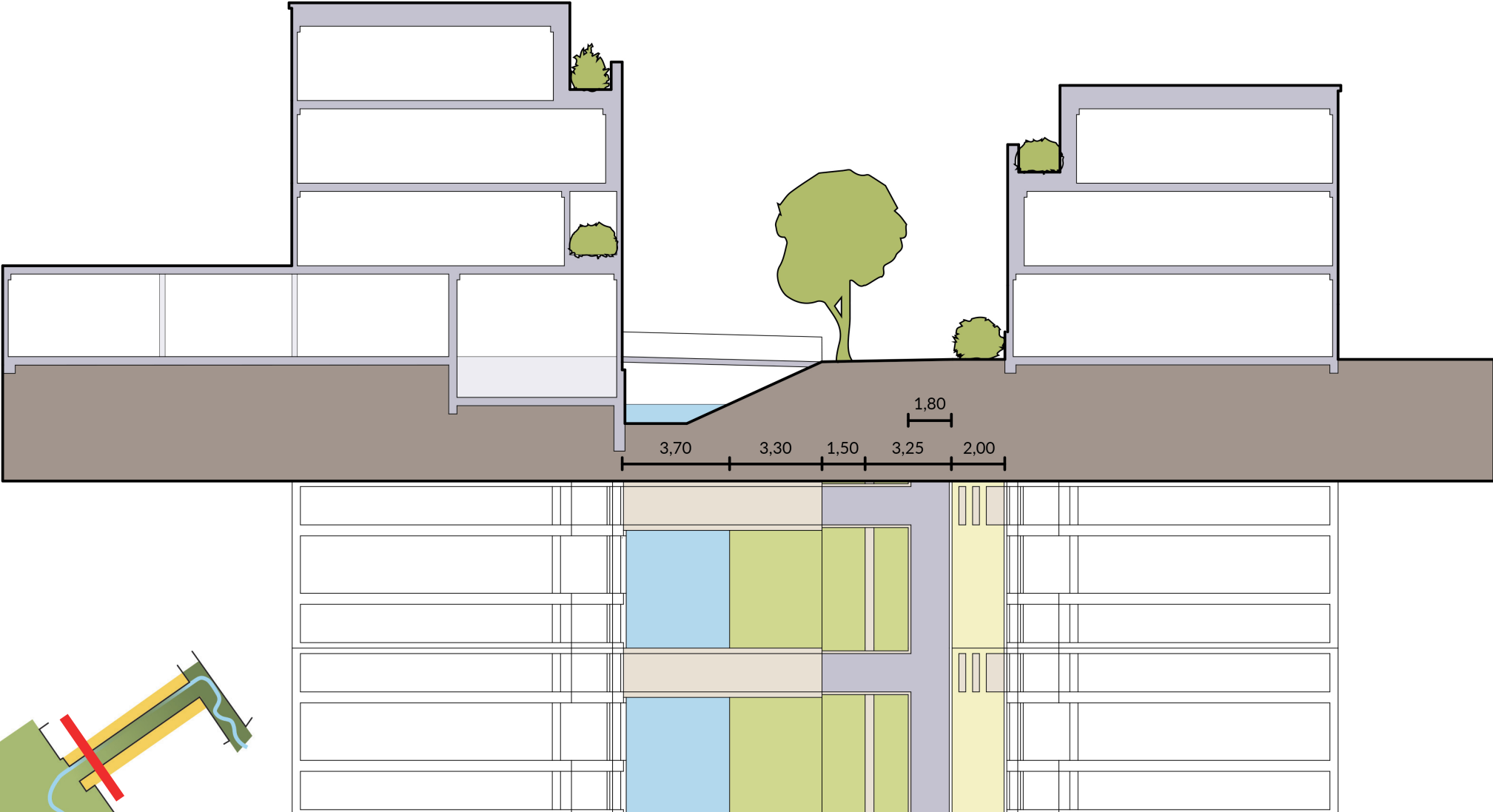


# Referentieproject: Bois Habité, Lille - Agence TER





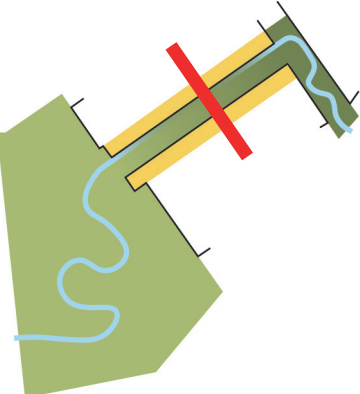
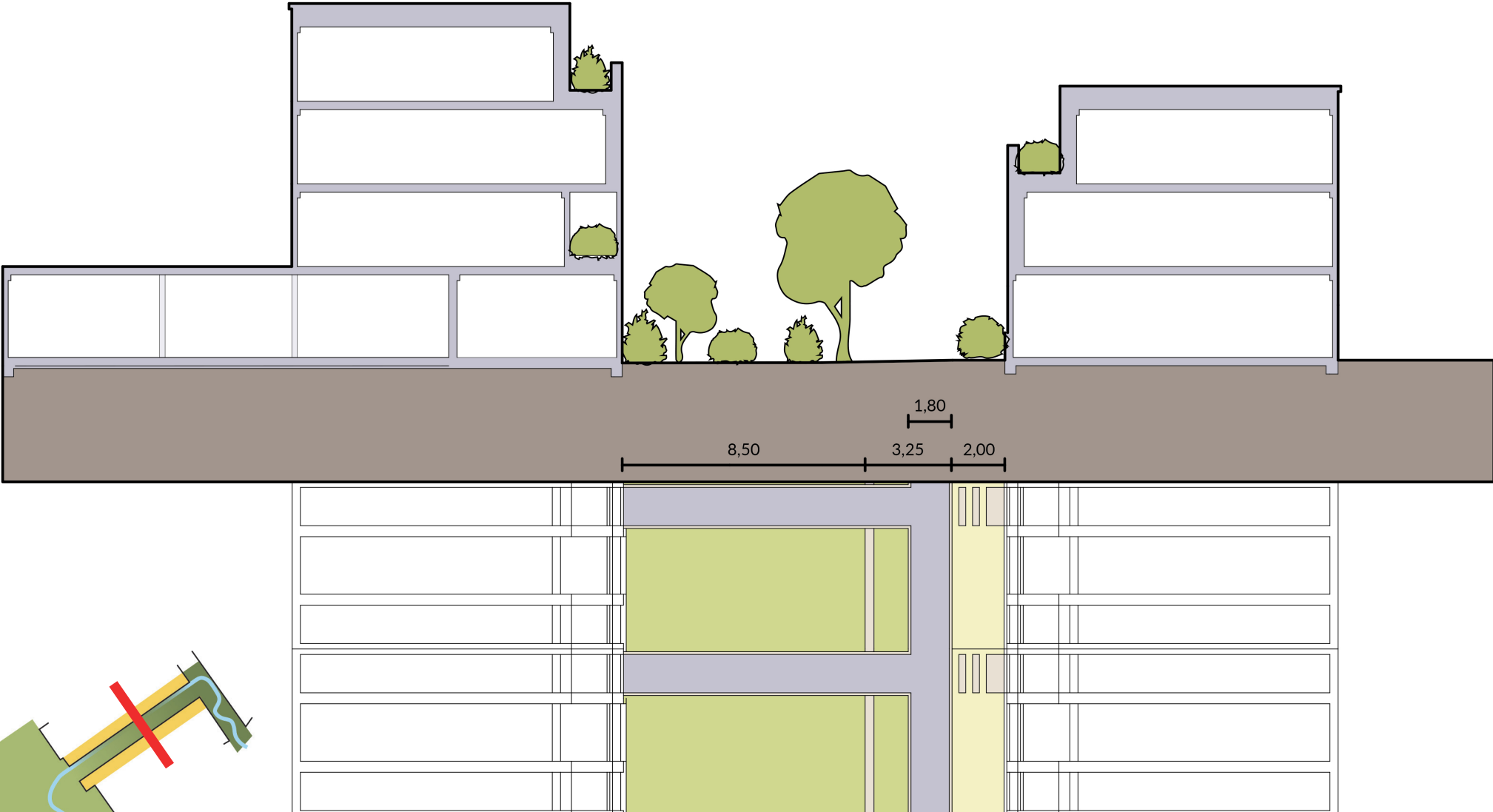
# Doorsnede met kreek



Straatprofiel met aan de zuidzijde eengezinswoningen met achtertuinen en aan de noordzijde beneden-bovenwoningen waarvan de benedenwoning een atelierwoning is.



# Doorsnede zonder kreek





# Soorten die leven in een getijdenrivierbiotoop



aal



aalscholver



archusvlinder



bittere wilg



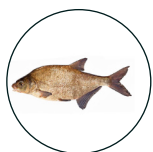
blaaswier



blauwe mossel



blauwe regen



brasem



dikkopje



druif



esdoorn



flint



gewone  
valeriaan



gewone vlier



gierzwaluw



grijze wilg



guldenroede



huismus



ijsvogel



japanse oester



kleine zwaan



klimop



mattenbies



meidoorn



merel



mesheften



muurfijnstraal



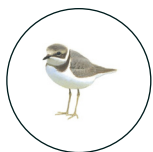
ooievaar



paapje



pinksterbloem



plevier



purperreiger



riet



rietorchis



rode bes



roerdomp



rosse vleermuis



schol



slijkgras



smalle  
ijzervaren



solitaire bij



stekelbaars



stern



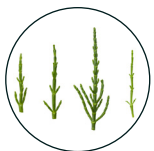
waterhoen



wilde eend



wingerd



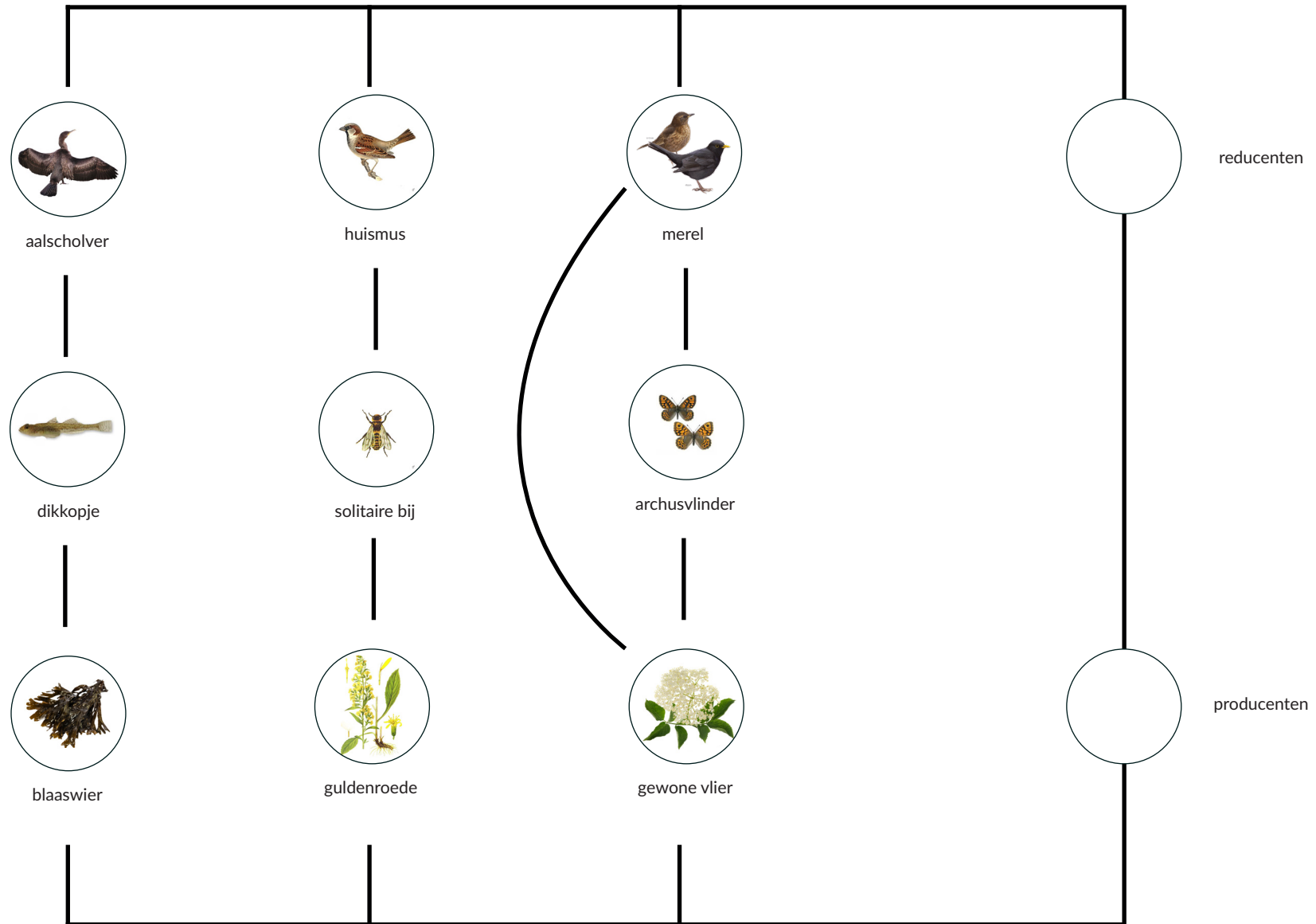
zeekraal



zilvermeeuw



# Voorbeeld: voedselketen



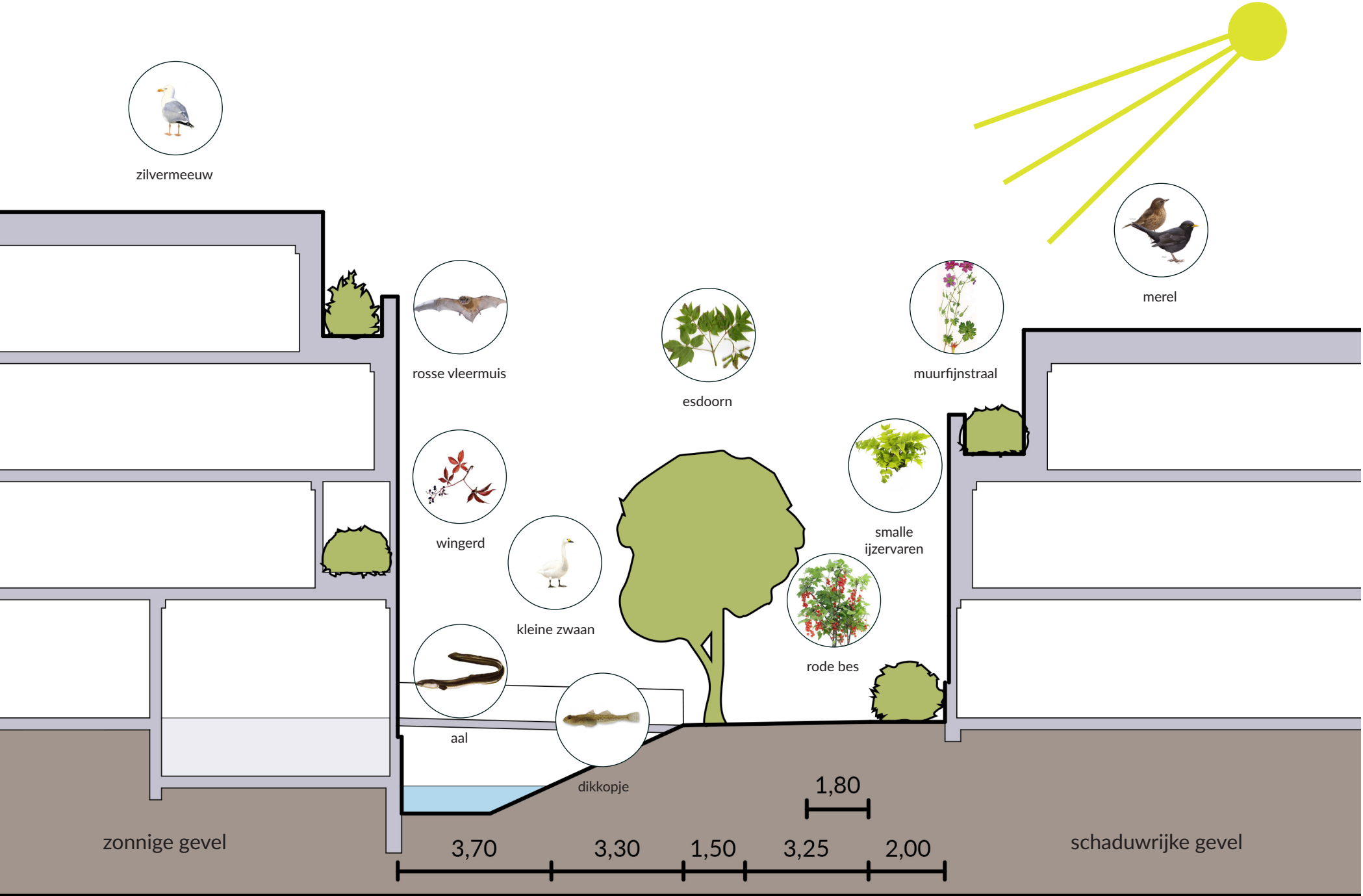


## Plan van Eisen: bewoners van het getijdenpark

- Dieren:** Huisvesting voor dieren die horen bij de biotoop van een getijdenpark zoals:  
De Zilvermeeuw: nestgelegenheid op rotswand of in duinpan  
Rosse vleermuis: spleten in gebouwen, vleermuizenkast aan de gevel  
Kleine stadsvogels: nestkasten  
Vissen: ondiep water met beplanting, plaatsen om te paren, mix van zout en zoet water.  
Solitaire Bij en Archusvlinder: verblijf in kleine spleet of opening, insectenhotel
- Beplanting:** Beplanting die in de voedselketen voorkomt van bovenstaande dieren. o.a. planten met bessen, zaden, maar ook bloeiende planten voor insecten. De beplanting moet een zekere hardheid hebben, inheems zijn, en een mix van zoet en zout water aan kunnen, of (half) in het water kunnen groeien, op een dak, in schaduw en zon, of tegen een muur op.
- Mensen:** Woonstraat met verschillende woningen: eengezinswoningen, atelierwoningen, appartementen. Ruimte voor het parkeren van auto's, in het straatprofiel ruimte voor voertuigen van hulpverleners en verhuishwagen. Mogelijkheid voor de beleving van natuur.
- Terrein:** Krekenlandschap, oeverbos. Straatprofiel met water. Opklimbare gevels voor planten. Mogelijkheid voor verbinding met de rivier, ruimte voor bomen en onbegroeide ruimte voor de begaanbaarheid door de mens.

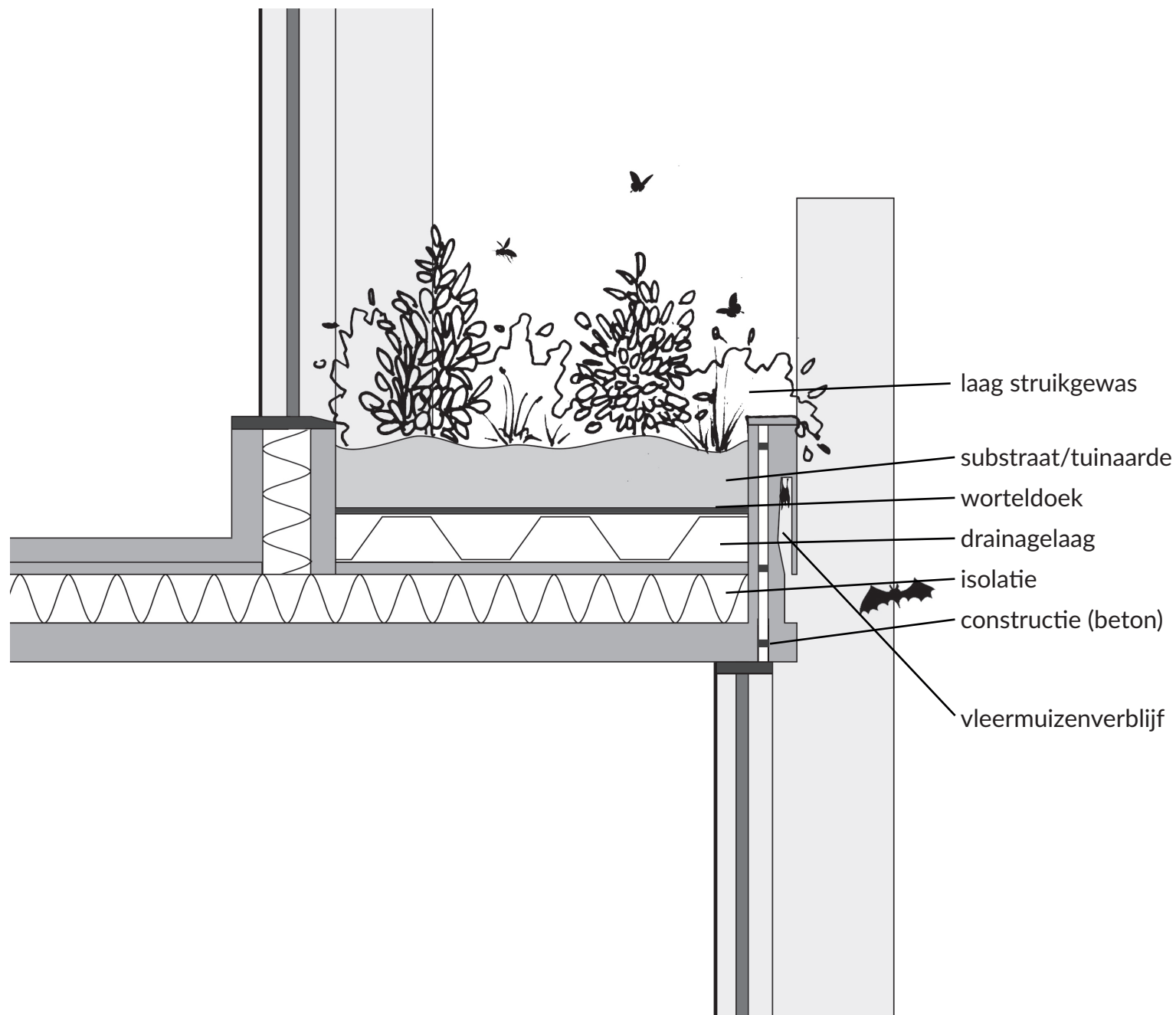


# Voorbeeld: wat leeft waar?

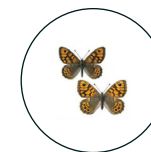




# Detail: gevel met plantenbak



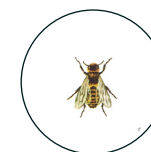
merel



archusvlinder



rosse vleermuis



solitaire bij

# Detail: dak (duintop)



zilvermeeuw



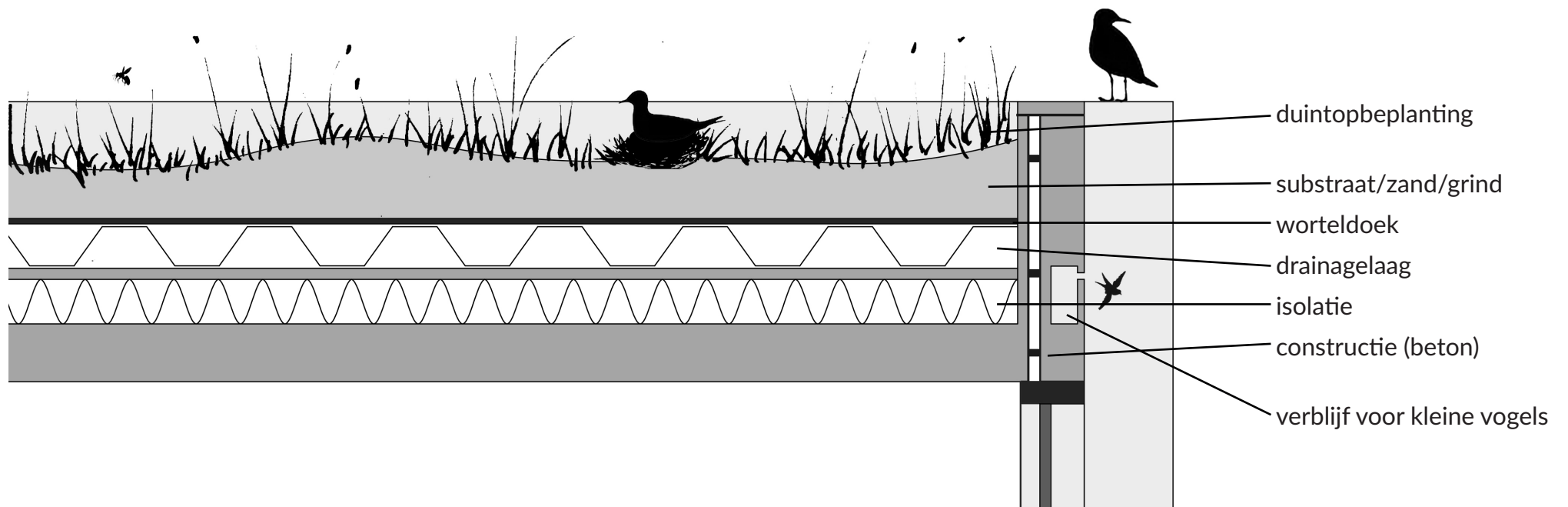
huismus



ooievaar

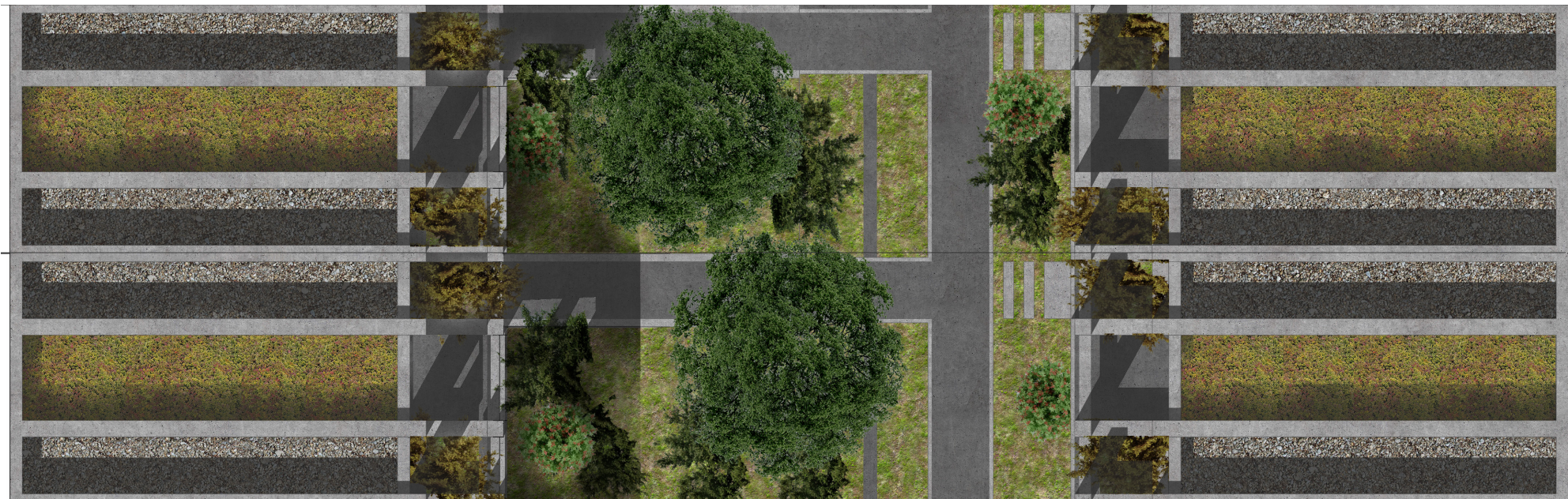


solitaire bij

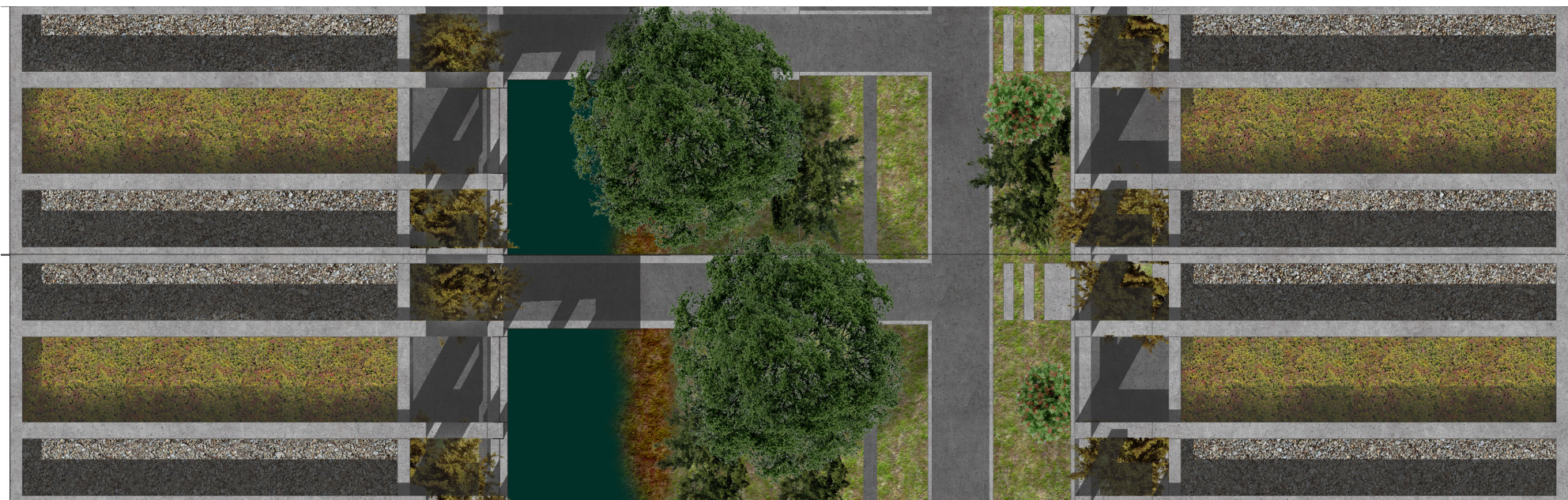




# Bovenaanzicht



midden



westzijde



# Gevel

westzijde



midden



waterlijn kreek

geleidelijke helling





# Gevel: seizoensbeleving



Wingerd in de herfst in Rotterdam  
(oude westen)



zomer



herfst



# Gevel: de natuur als adres



Solitaire bijen- en insectenverblijf



Verblijf voor vleermuizen en kleine vogels (boven)



