

# sea trafo

Als symbool voor duurzame energie-opwekking drijft deze transformator ter hoogte van het windpark Hollandse kust Zuid op de Noordzee.

Deze architecturale machine vormt de schakel tussen de bron (de windmolens) en de ontvanger, namelijk: 1,65 miljoen Nederlandse huishoudens.

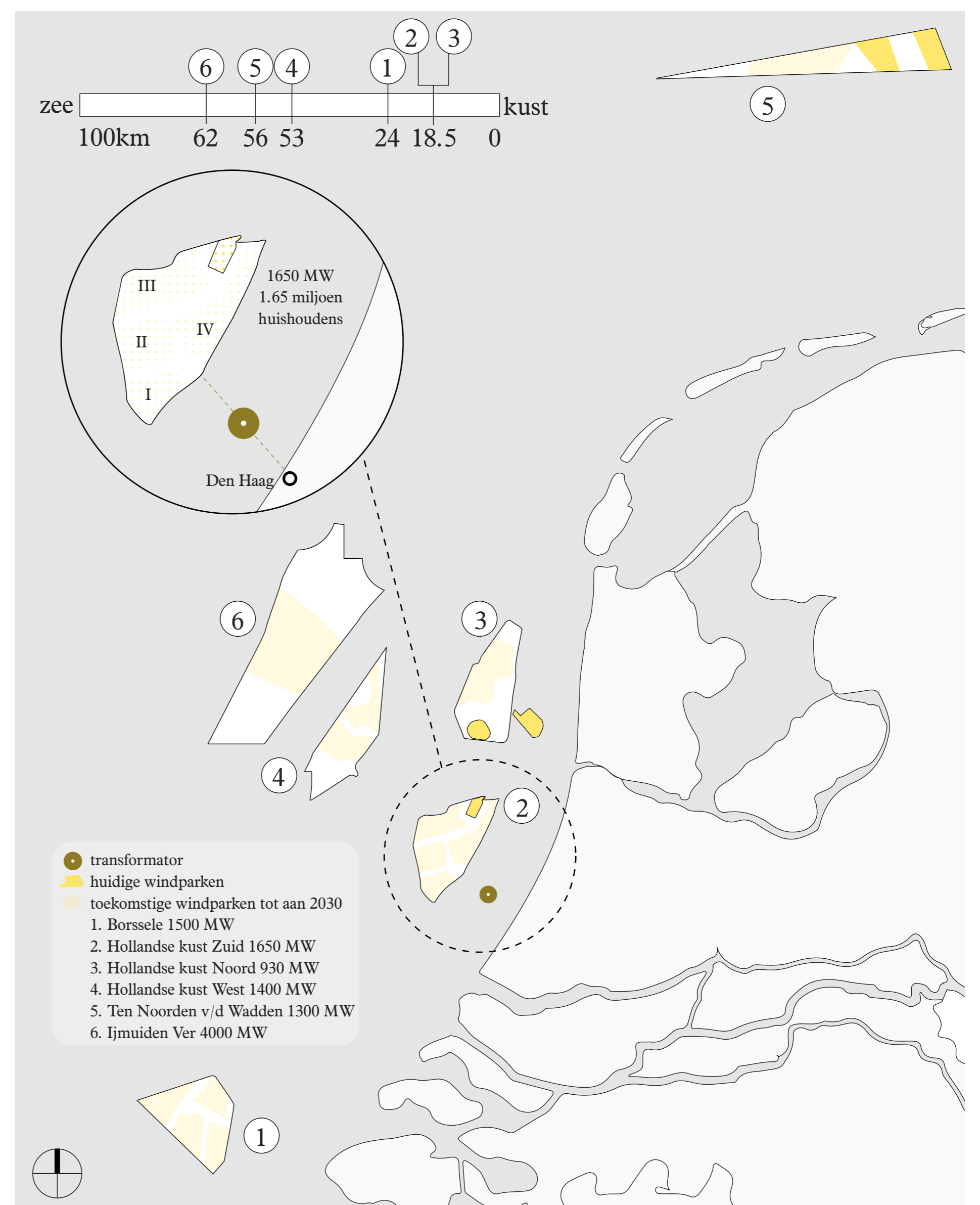
Shingles gemaakt van gedroogd zeewier, met als bescherming een toplaag vervaardigd met de plastic soep uit de zee, vormen de schubben die de trafo zal beschermen tegen de weersinvloeden.

Het ontwerp heeft als doel burgers bewuster te maken van waar onze energie vandaan komt.

Het toegankelijker maken van de transformator door het toevoegen van een functie, in de vorm van een sushi restaurant, zal hier extra aan bijdragen.

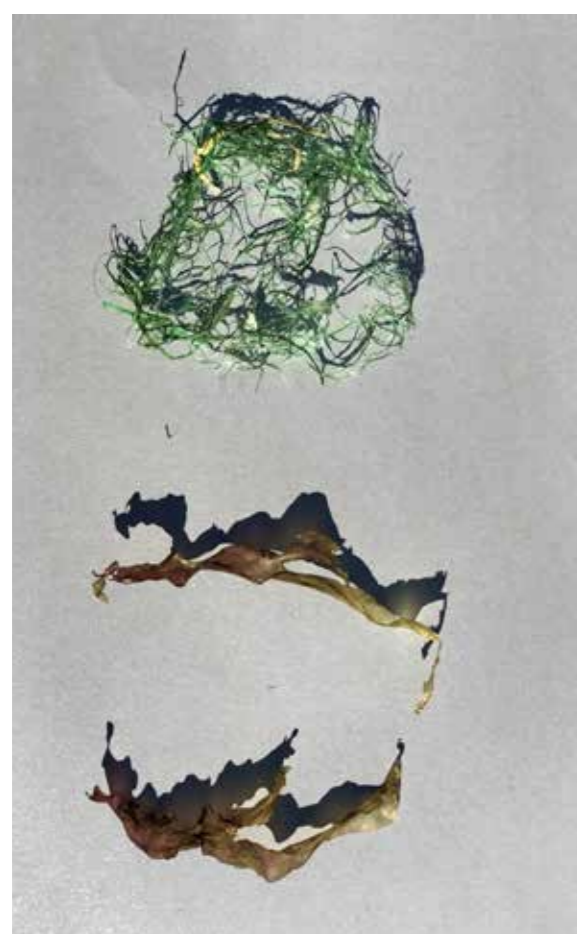
Prototyping - Transformator  
27 maart 2020

Remco van den Broek  
0959853



Windparken langs Nederlandse kust.

Zoektocht naar de mogelijkheden voor het toepassen van zeewier. Zowel als grondstof in bouwmaterialen als daadwerkelijke schil.



gedroogd zeewier



gekleurd geverft zeewier



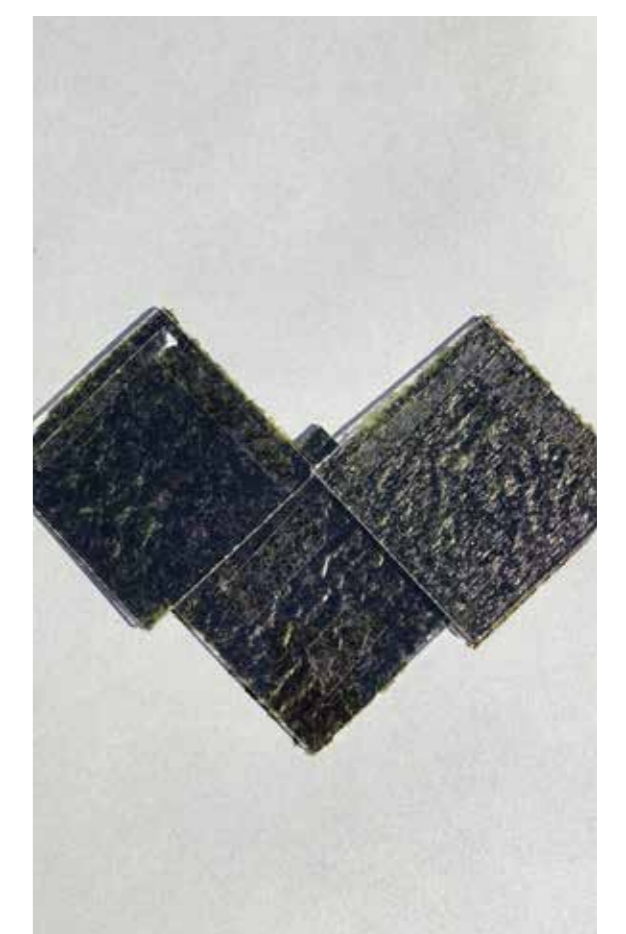
zeewier als grondstof in gips en natuurlijk bindmiddel



zeewier + natuurlijk bindmiddel als shingles



gedroogd zeewier als shingles

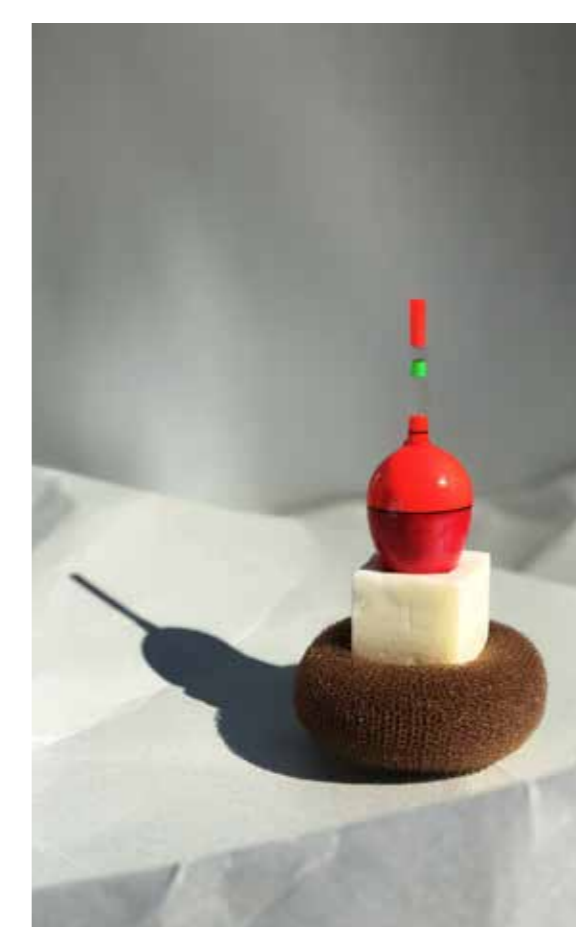


gedroogd zeewier shingles vv. plastic toplaag

Evolutie van constructief platform naar drijvende transformator.



bouwwerk constructief platform refereert aan verleden

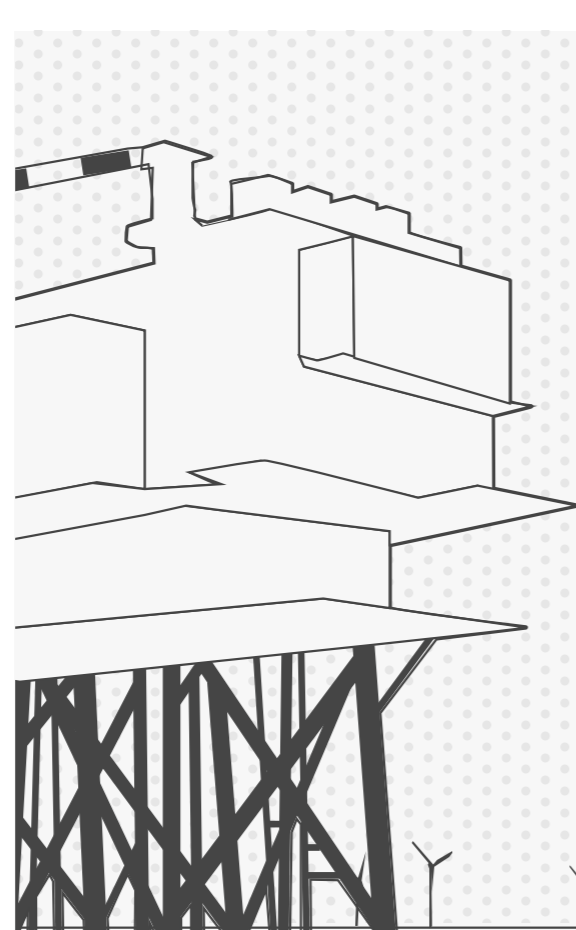


object drijvend symbool voor duurzame energiewinning

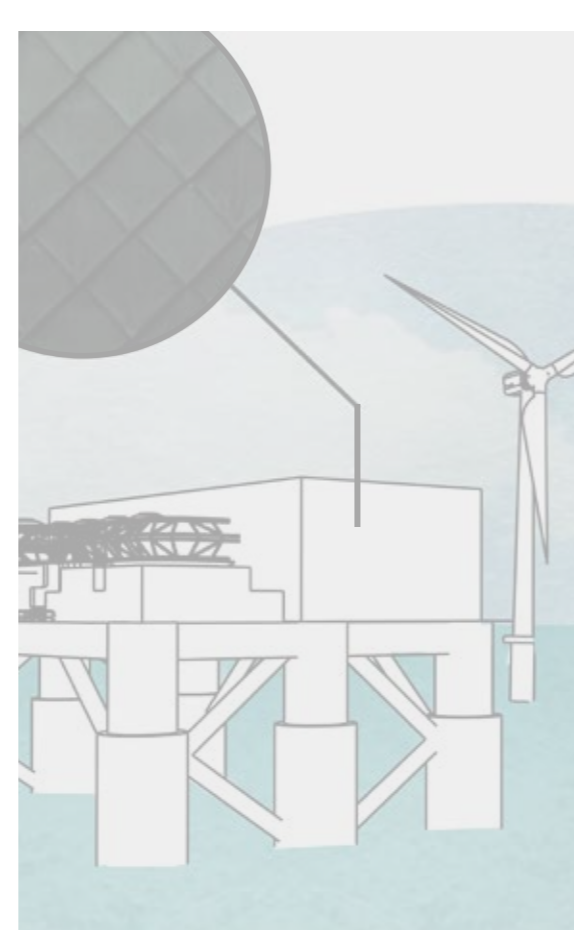
Ontwikkelen van eigen presentatie stijl die aansluit bij de machine, de transformator.



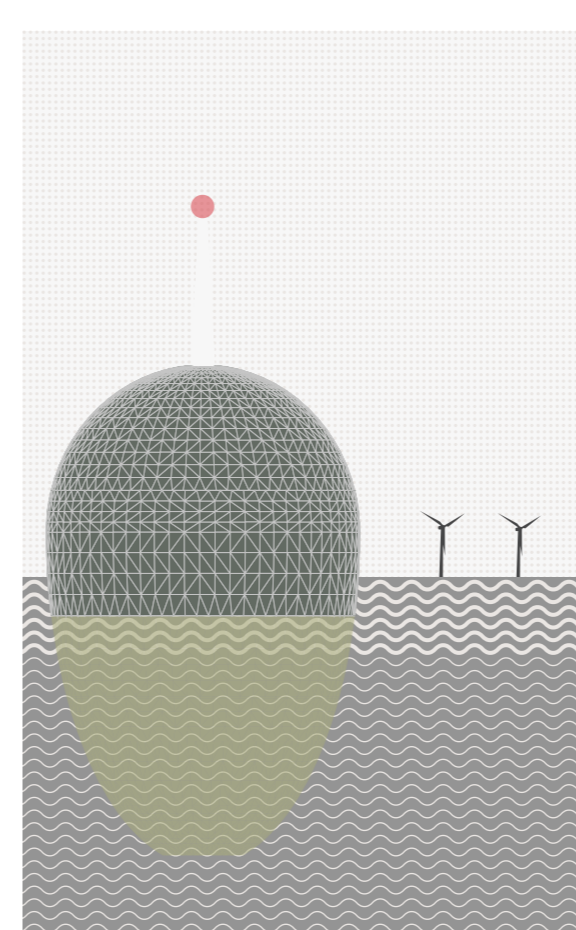
2D getekend zeewier



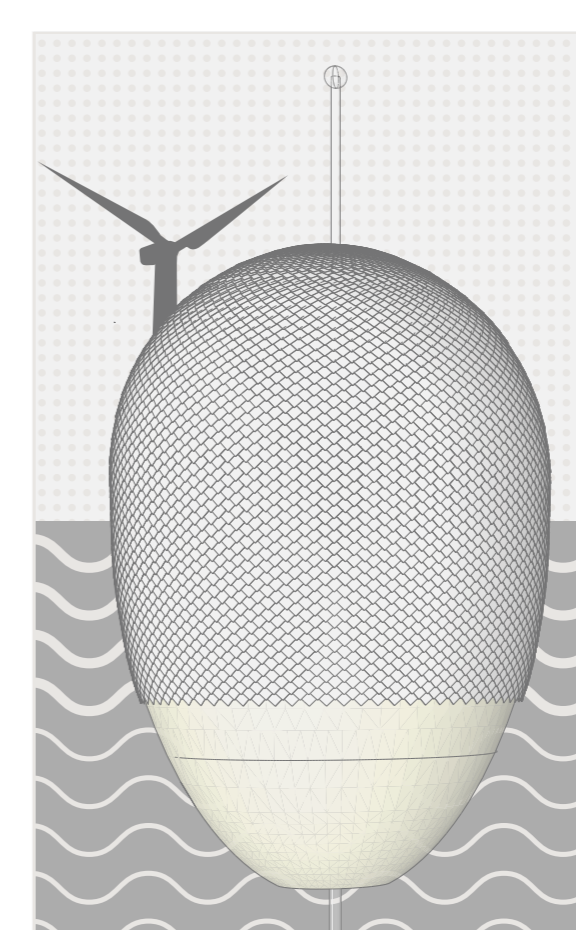
2D trafo in illustratie stijl



experimenteren met materialen



terug naar illustratie stijl

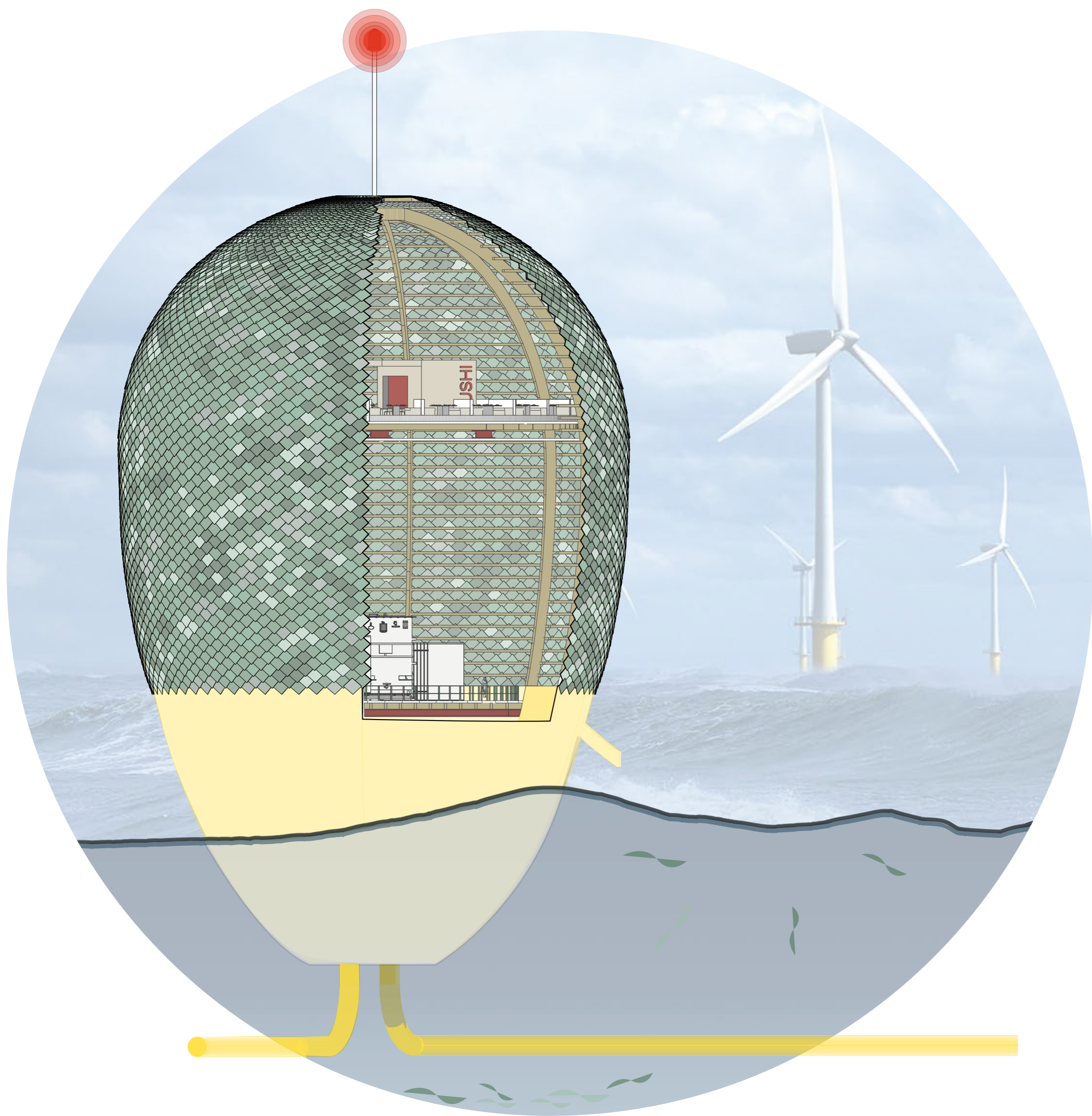


combinatie van illustratie stijl en materiaal

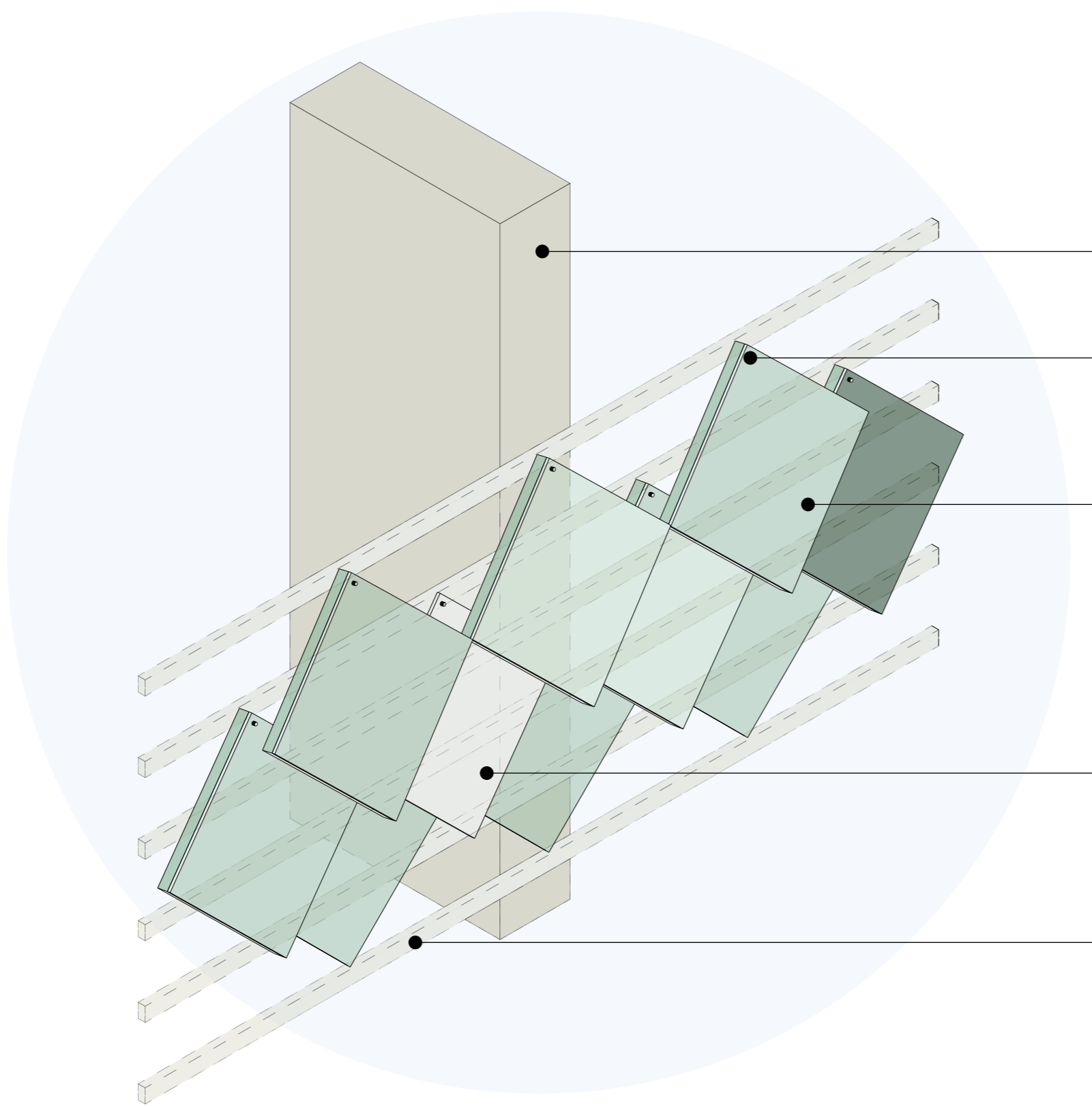


uitstraling van een machine



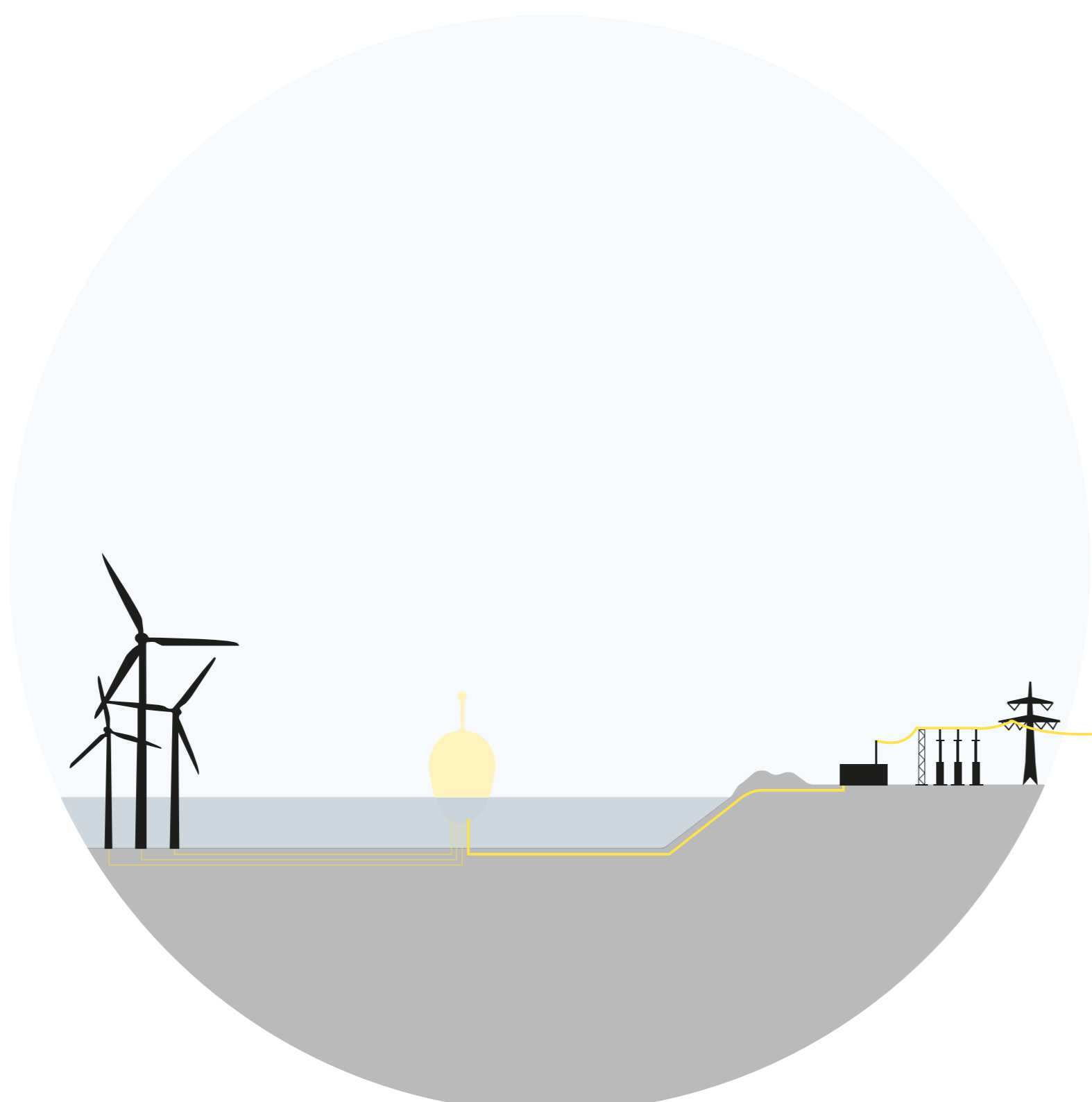


Impressie

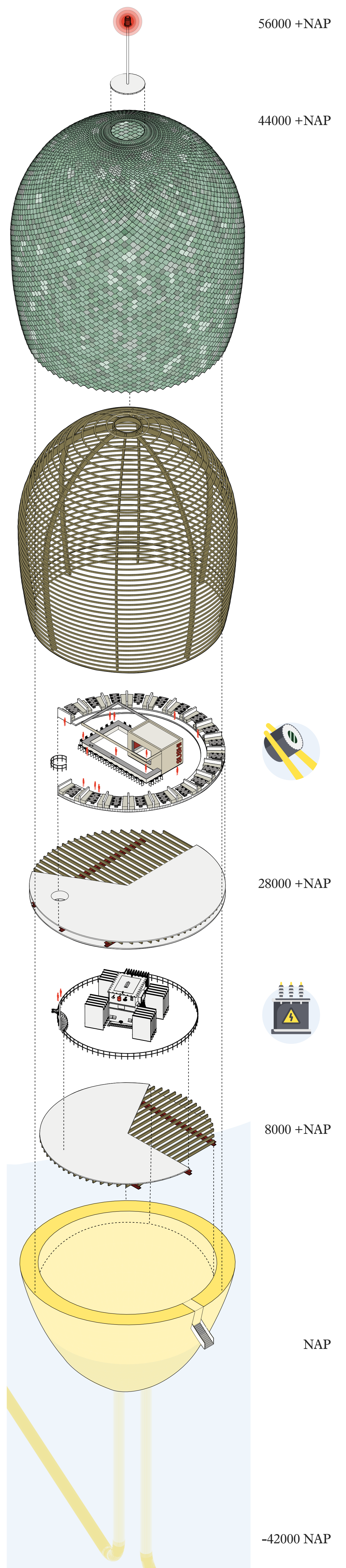


Detail

- hoofd draag constructie (hout)
- bevestiging shingles d.m.v. nagels
- shingles 1 x 1 meter van gedroogd zeewier ter bescherming vv. plastic toplaag
- volledige transparante plastic shingle t.b.v. daglicht en uitzicht (ca. 1/30)
- horizontale hulpconstructie (hout)



Profiel



Exploded axonometrie