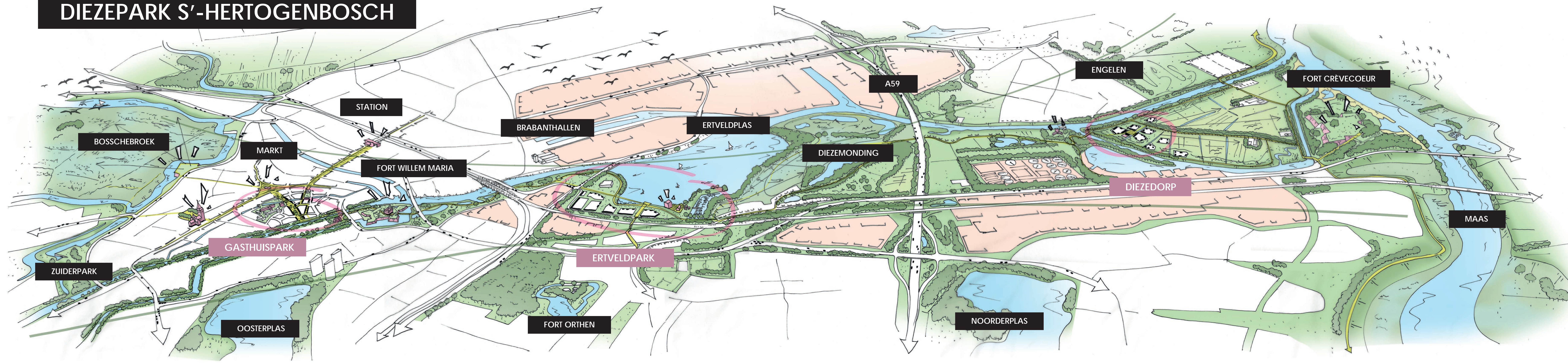


# DIEZEPARK S'-HERTOGENBOSCH



S'-Hertogenbosch is een unieke stad, het is namelijk de enige binnenstad die direct contact maakt met het buitengebied, de Bossche Broek. De opdracht ligt er om drie locaties van een visie te voorzien om de woningbouwopgave voor de stad antwoord te bieden. Deze drie locaties zijn de Arena, het Ertveld en het Dieze-eiland. De relatie met het buitengebied aan de zuidzijde is een kracht van de stad, deze is aan noordelijke zijde totaal afwezig.

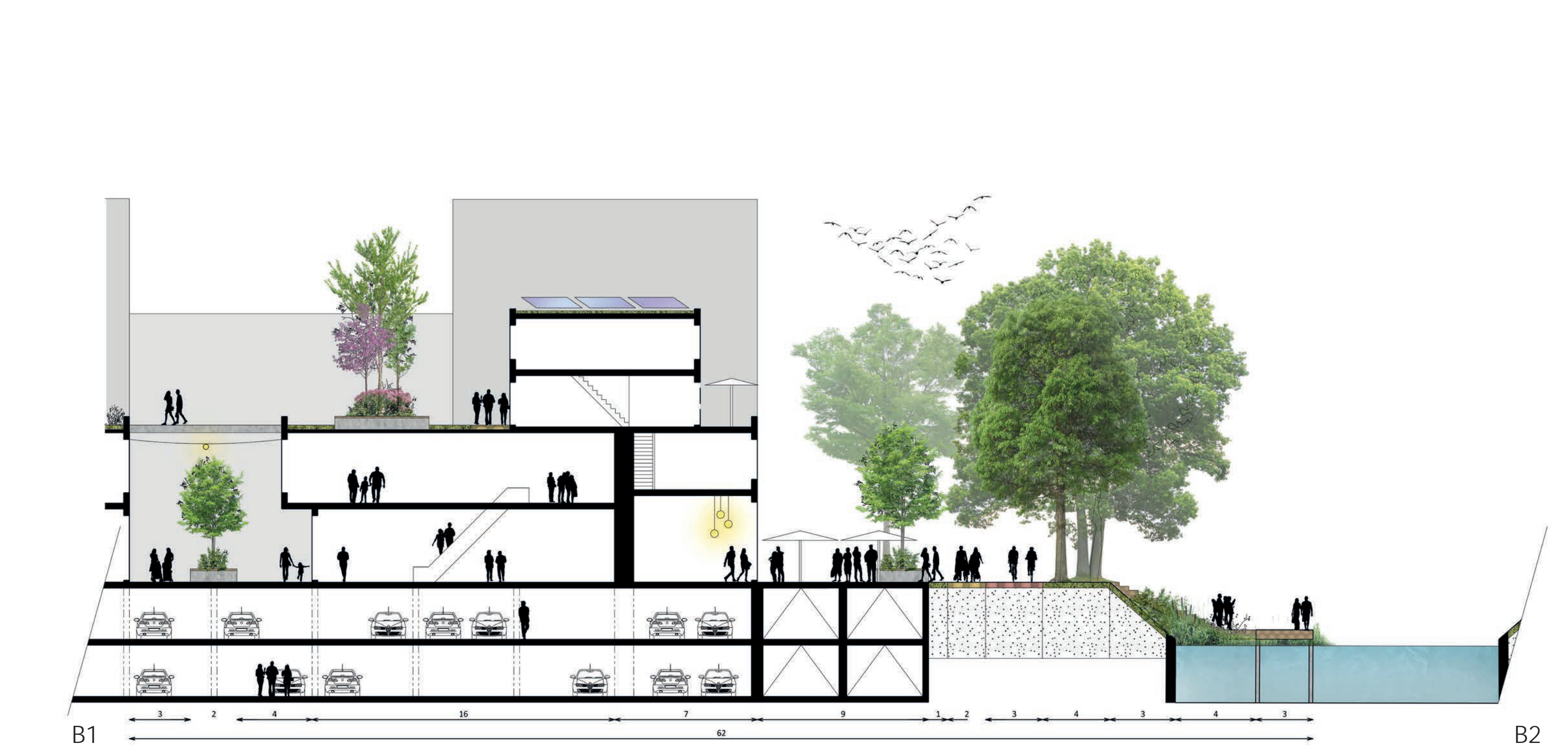
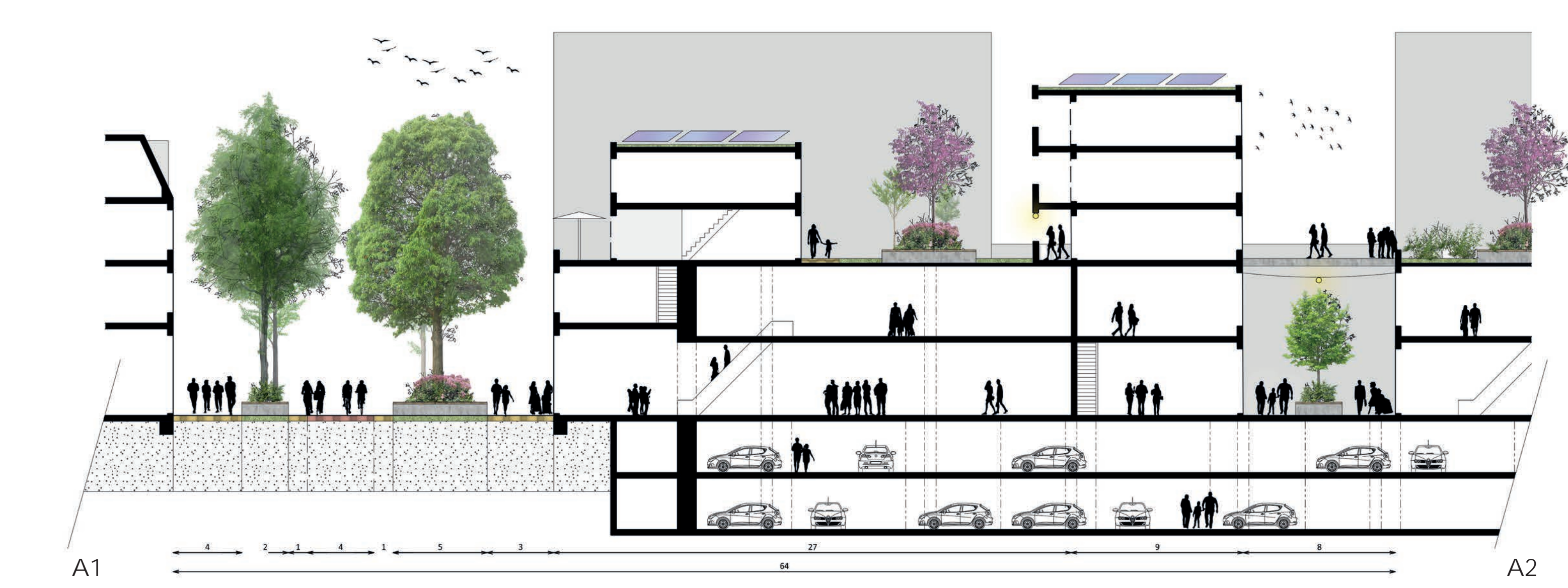
Deze relatie wordt verstoord door de aanwezigheid van achterkanten, grootschalige bedrijvigheid en infrastructuur. Met deze drie plannen is het overkoepelend thema om deze kracht ook aan de noordelijke kant in de binnenstad beleefbaar te maken. De aansluiting van deze drie plannen vormt samen het park naar het noordelijke buitengebied, het Diezeland.

De eerste locatie, de voormalige Arena (1) is nu functioneel en ruimtelijk gezien de achterkant van de binnenstad. Dit kan echter totaal anders, het kloostercomplex wordt een park voor de stad. Dit park is via het waterfrontpark aan de Zuid-Willersvaart, het monumentale magazijn en de citadel verbonden met het noordelijke buitengebied. Een stedelijke boulevard verbindt de markt met de Zuid-Willersvaart en biedt ruimte voor grootschalige functies. Achter deze as ligt een ovaalmeilieu wat elders in de binnenstad zo karakteristiek is.

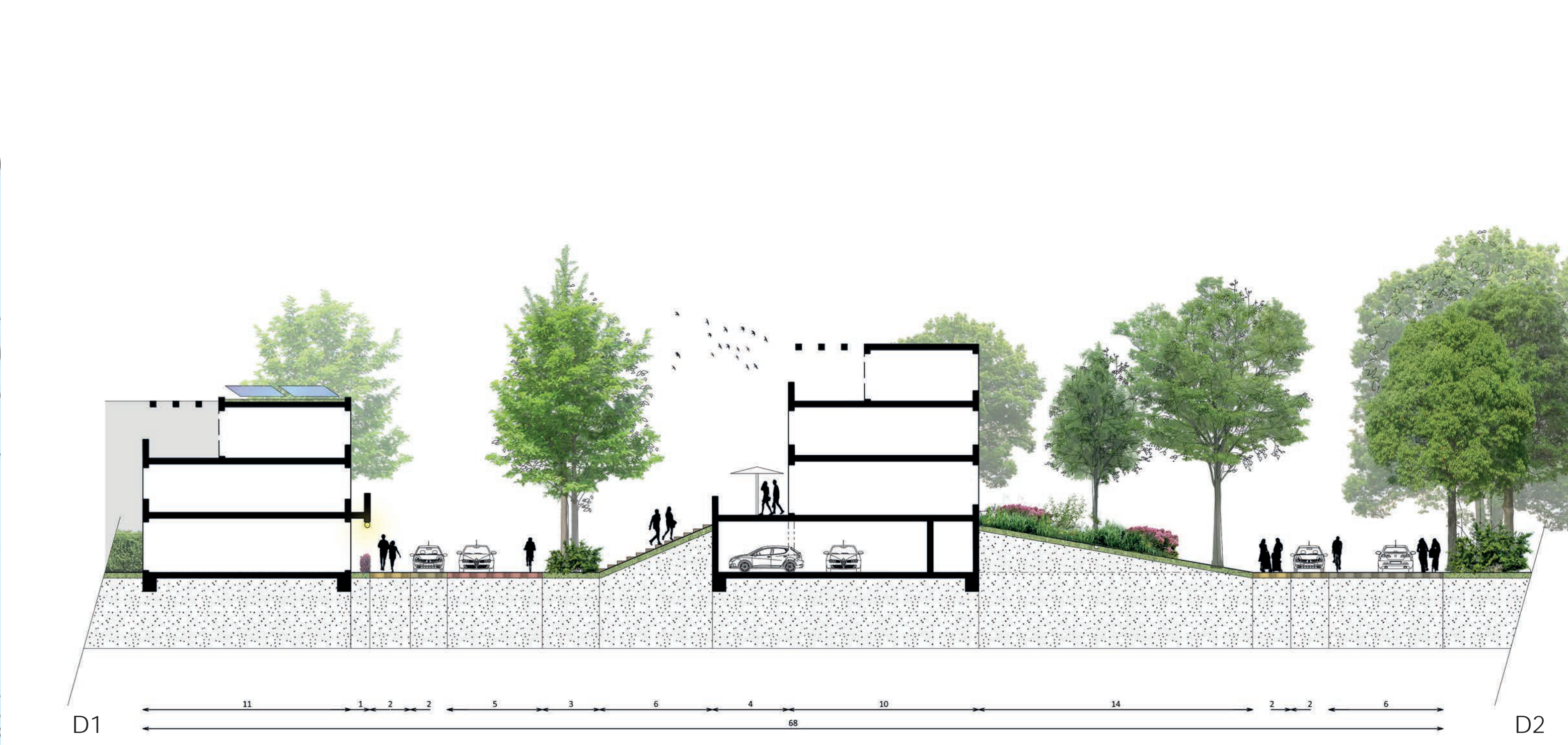
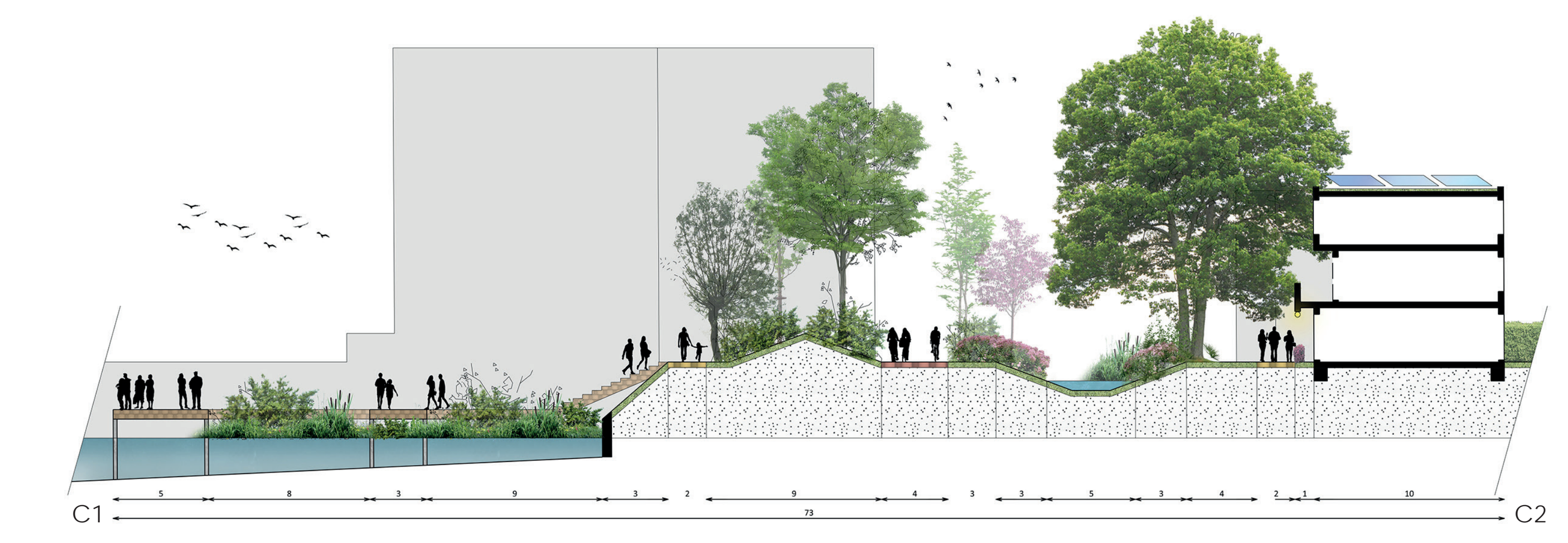
De tweede locatie, de Ertveldplas (2) wordt nu gedomineerd door bedrijvigheid. De transformatie van deze locatie is van kulturele waarde om Diezeland te laten slagen. Het functioneert nu namelijk als versterking van de groen/blauwe structuren. Bij ontwikkeling is het visueel om een royale zone vanaf de waterover vrij te houden voor het park. Buiten deze zone bevindt zich een hoogwaardig grondgebonden woonmilieu.

De derde locatie, Dieze-eiland (3) kenmerkt zich door het contrast met naastgelegen landschap door zijn openheid. Van oudsher is dit van functionele waarde geweest voor het Fort Crevecoeur. Crevecoeur en de citadel in de binnenstad (Fort Willem Maria) functioneren als kop en staert van het Diezeland. Het plan Diezeland respecteert de openheid rondom het fort en functioneert als zelfvoorzienend dorp. Het dorp kan gezien worden als recreatieve hub, het startpunt waar vanuit men het buitengebied in trekt.

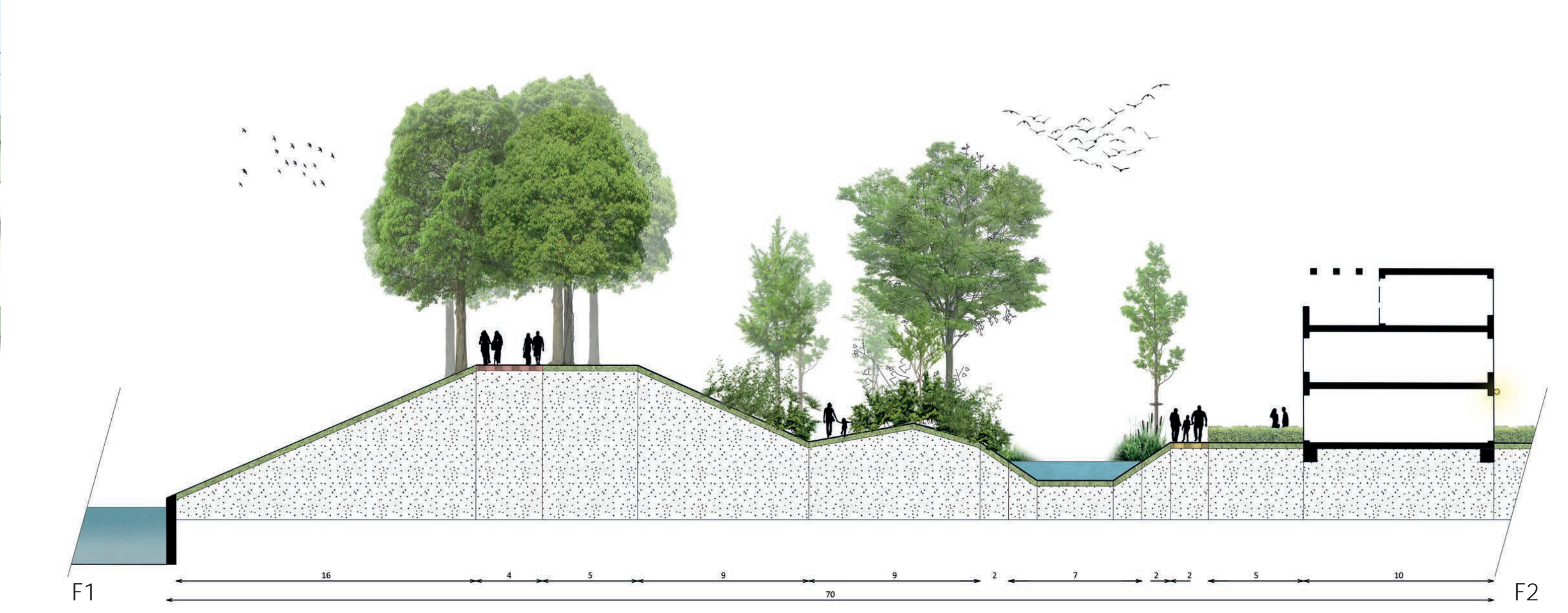
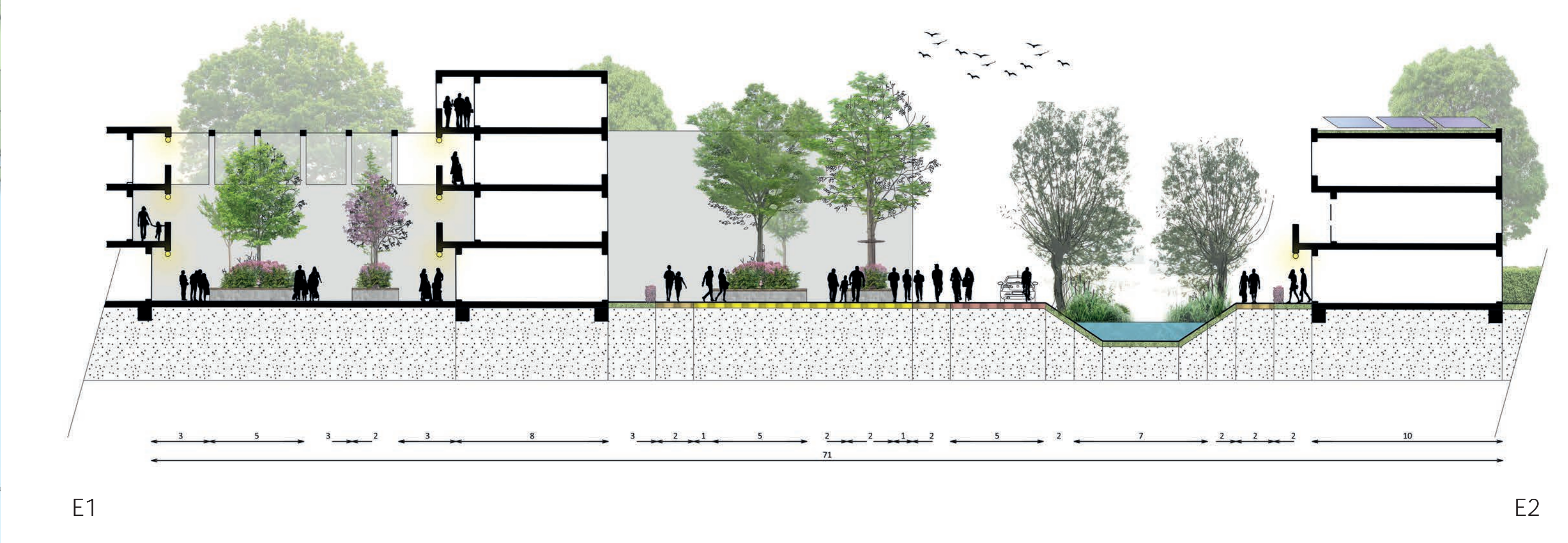
Dit park, Diezeland versterkt de aanwezigheid van natuur, ecologie, ruimte voor activiteiten, flinke en diverse impuls voor de woningbouw en kans op ontmoetingen voor de gehele noordelijke kant van S'-Hertogenbosch.



PROFIËN GASTHUISPARK  
1:200



PROFIËN ERTVELDPARK  
1:200



PROFIËN DIEZEDORP  
1:200

