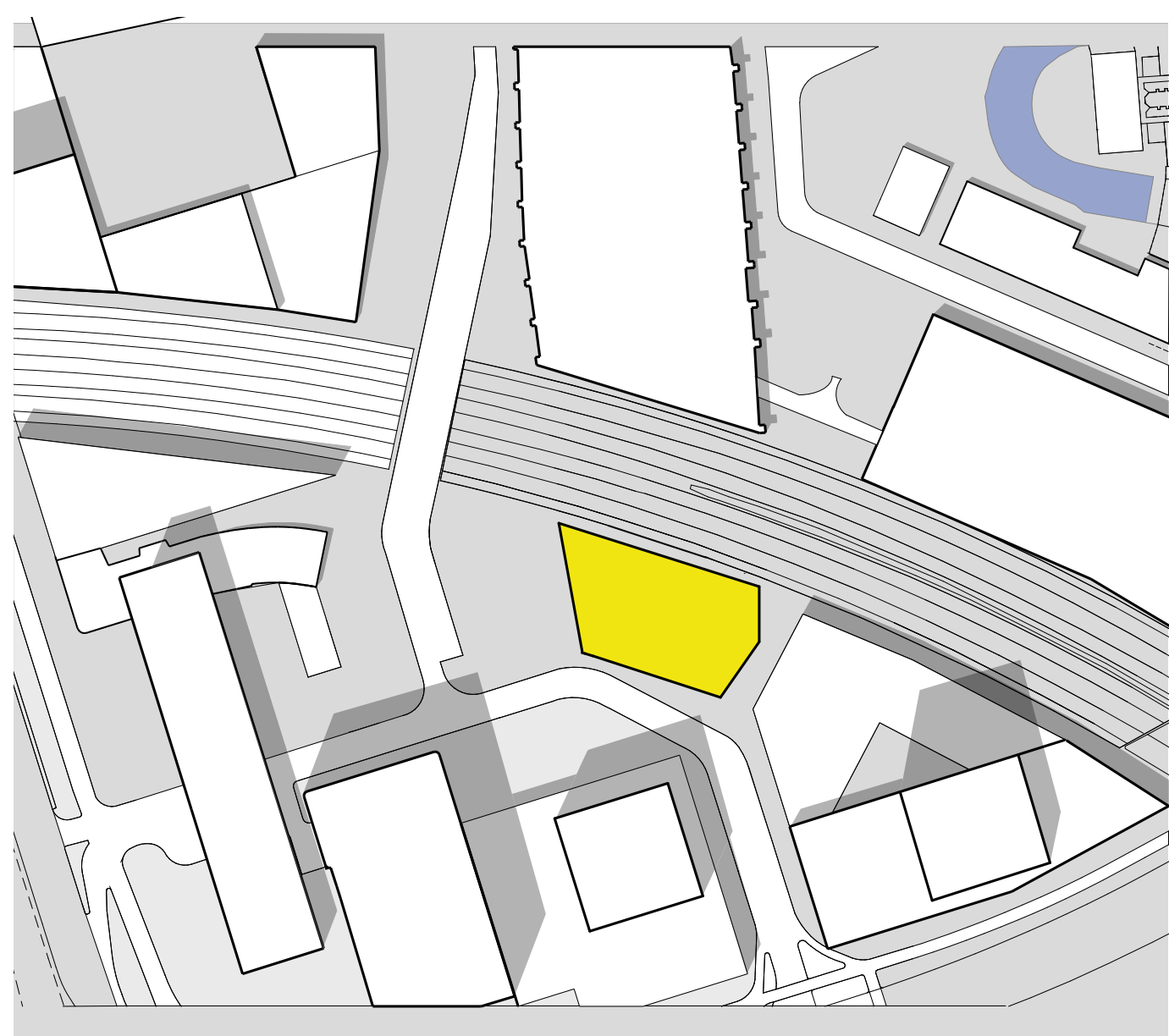


De Hofbrug

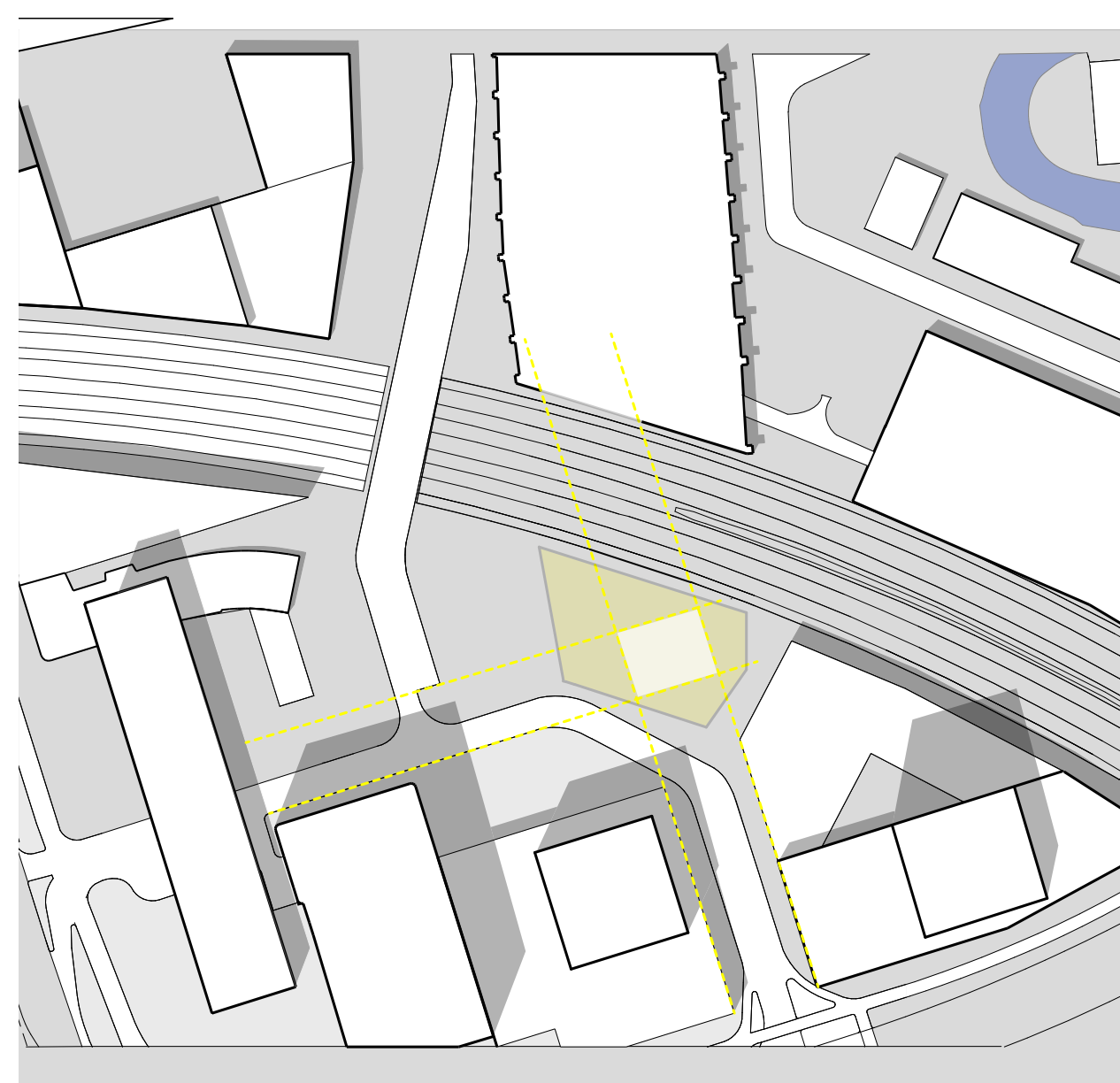
Pompenburg is sinds de wederopbouw van Rotterdam een achtergebleven kind maar door het nieuwe ontwikkelingsplan moet ook dit deel van Rotterdam weer gaan bruisen. Om Pompenburg te verbinden met de het Rotterdam Central District is een gebouw nodig die de barrière van het spoor kan overwinnen. De Hofbrug verbindt de voetganger van het RCD met de stadsbewoners van Pompenburg. Dit wordt gedaan door de Hofbrug te laten landen op het maaiveld met een trap in de iconische gele kleur van Pompenburg die mensen zal activeren om over te steken naar pompenburg.

De brug is vormgegeven met relatie tot het spoor, de aankomst route en de aangrijpingspunten vanuit het masterplan.

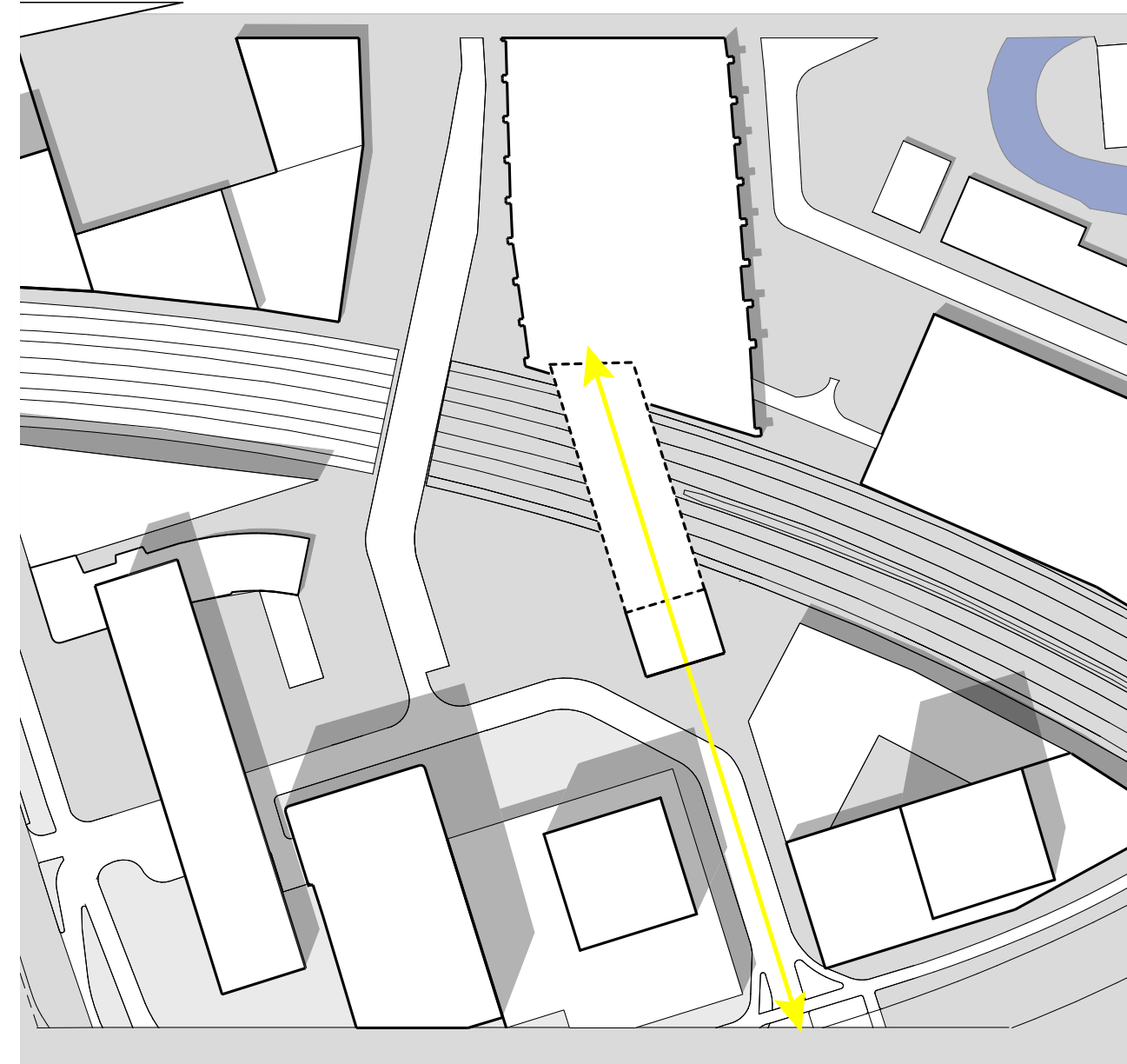
Met het verdwijnen van Club BAR is er in de omgeving ook behoefte aan nacht horeca. Door in de grote constructie een blok te hangen kan men genieten van een hele nacht dansen zonder dat de omwonende hier last van hebben, mede door de eigen ingang.



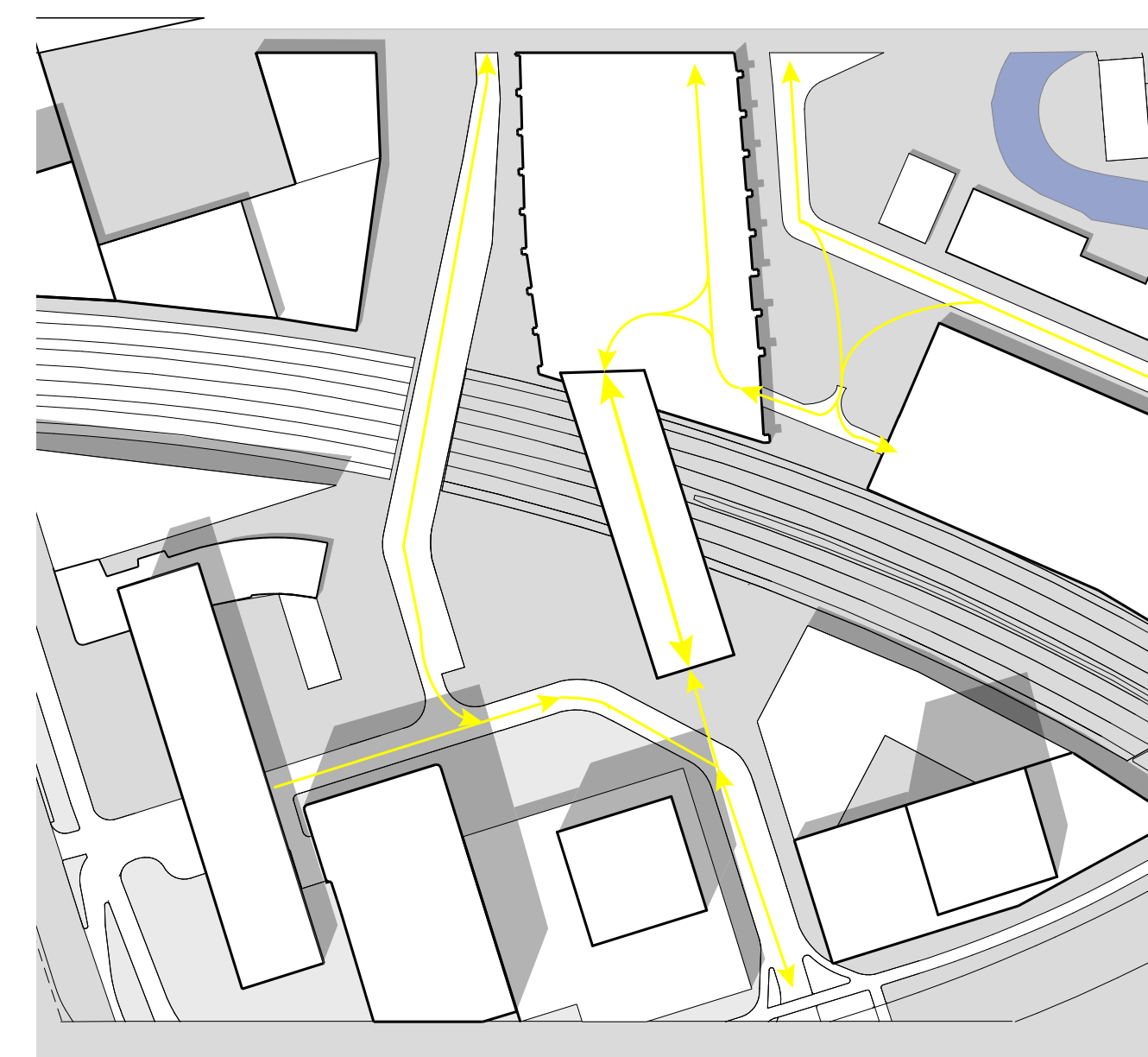
Bouwplot



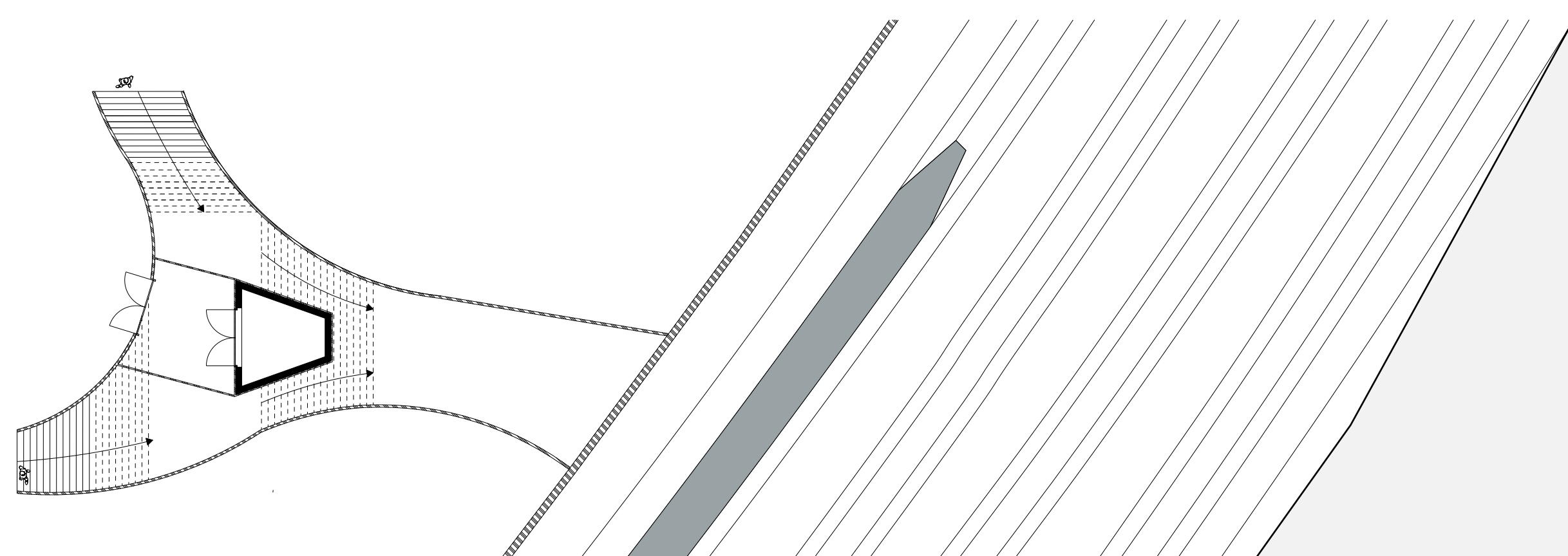
Uitlijnen op straatprofiel



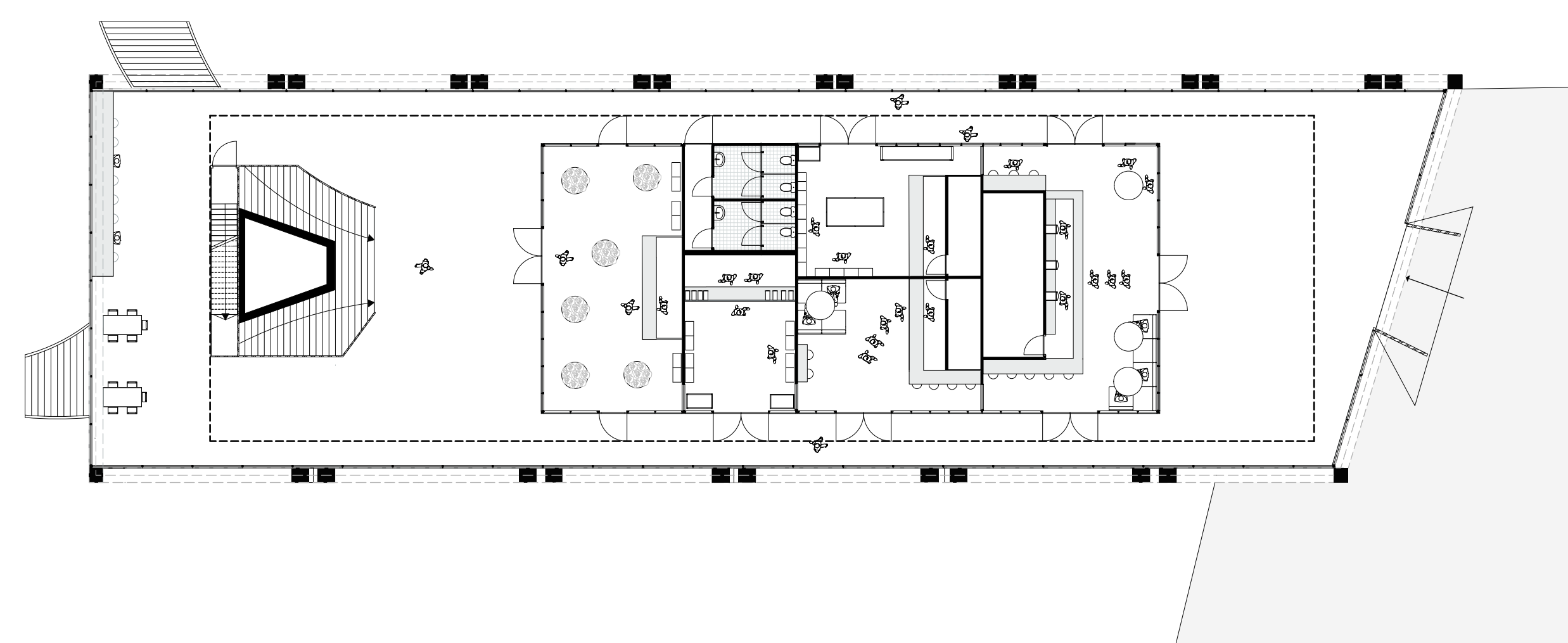
Zichtlijnen door de stad



Verbinden van looplijnen



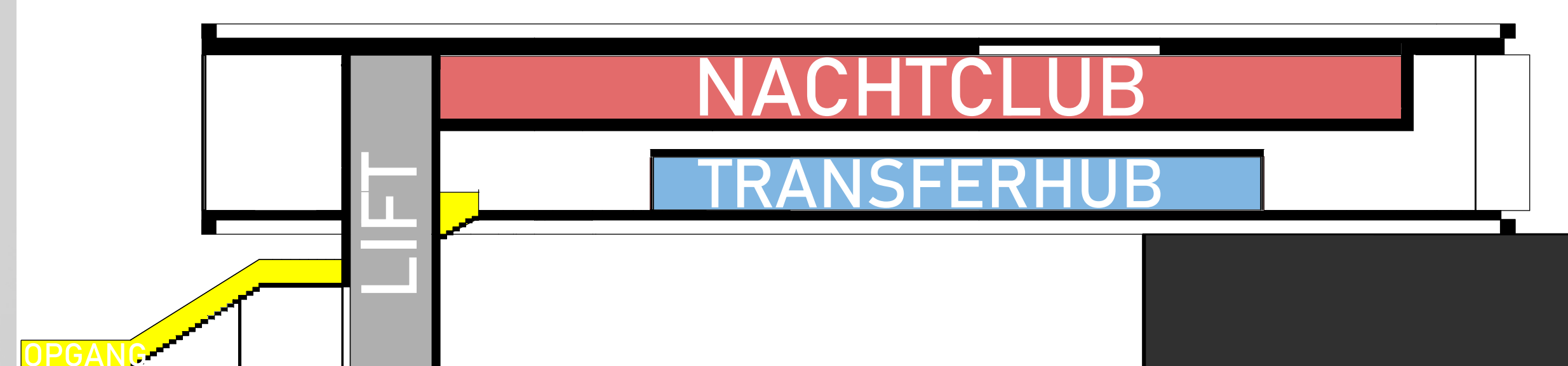
Plattegrond: Begane grond
1:200



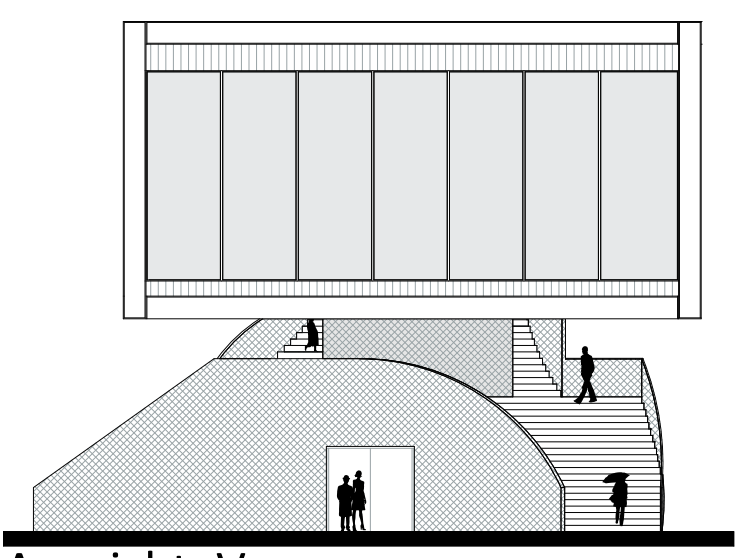
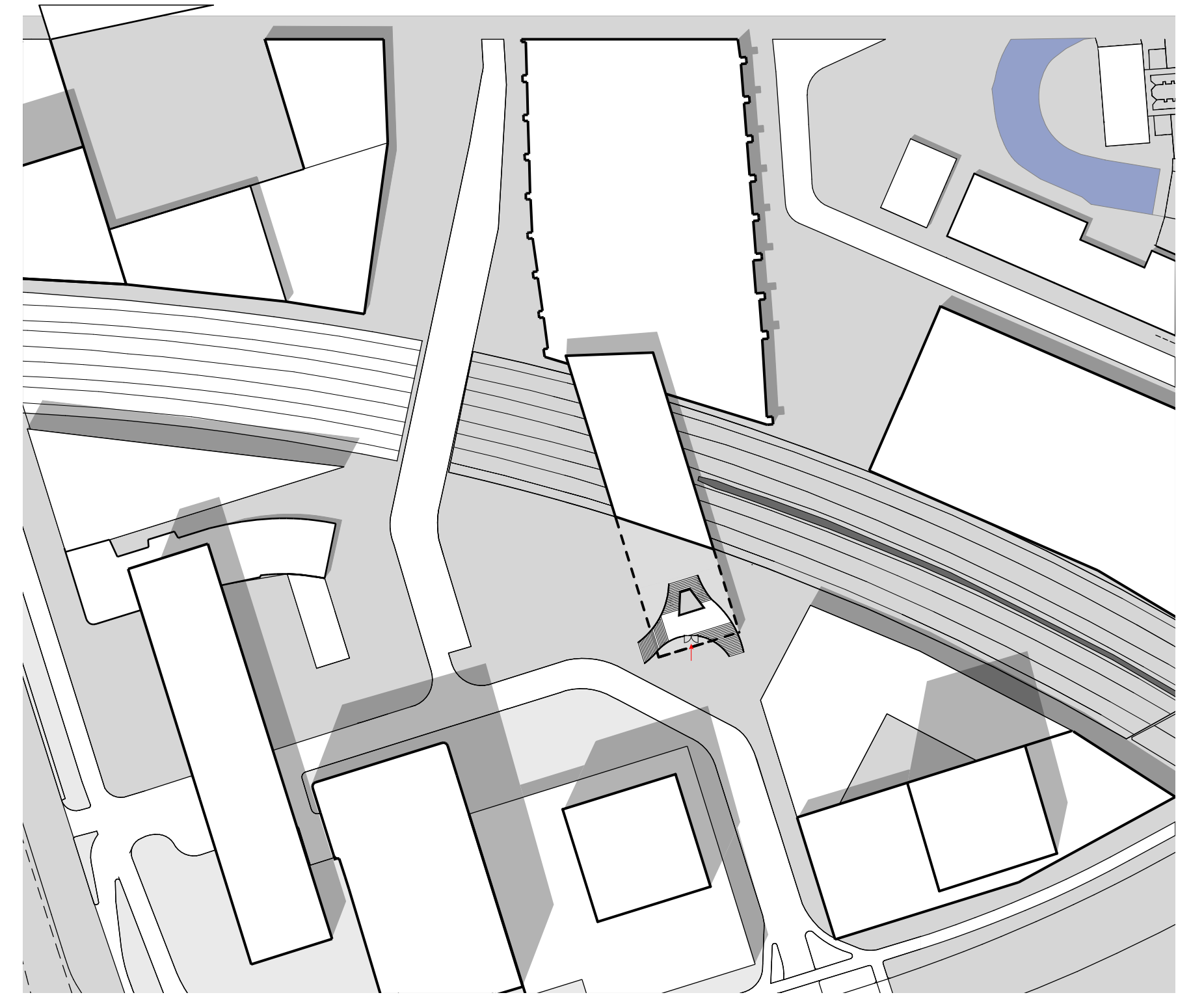
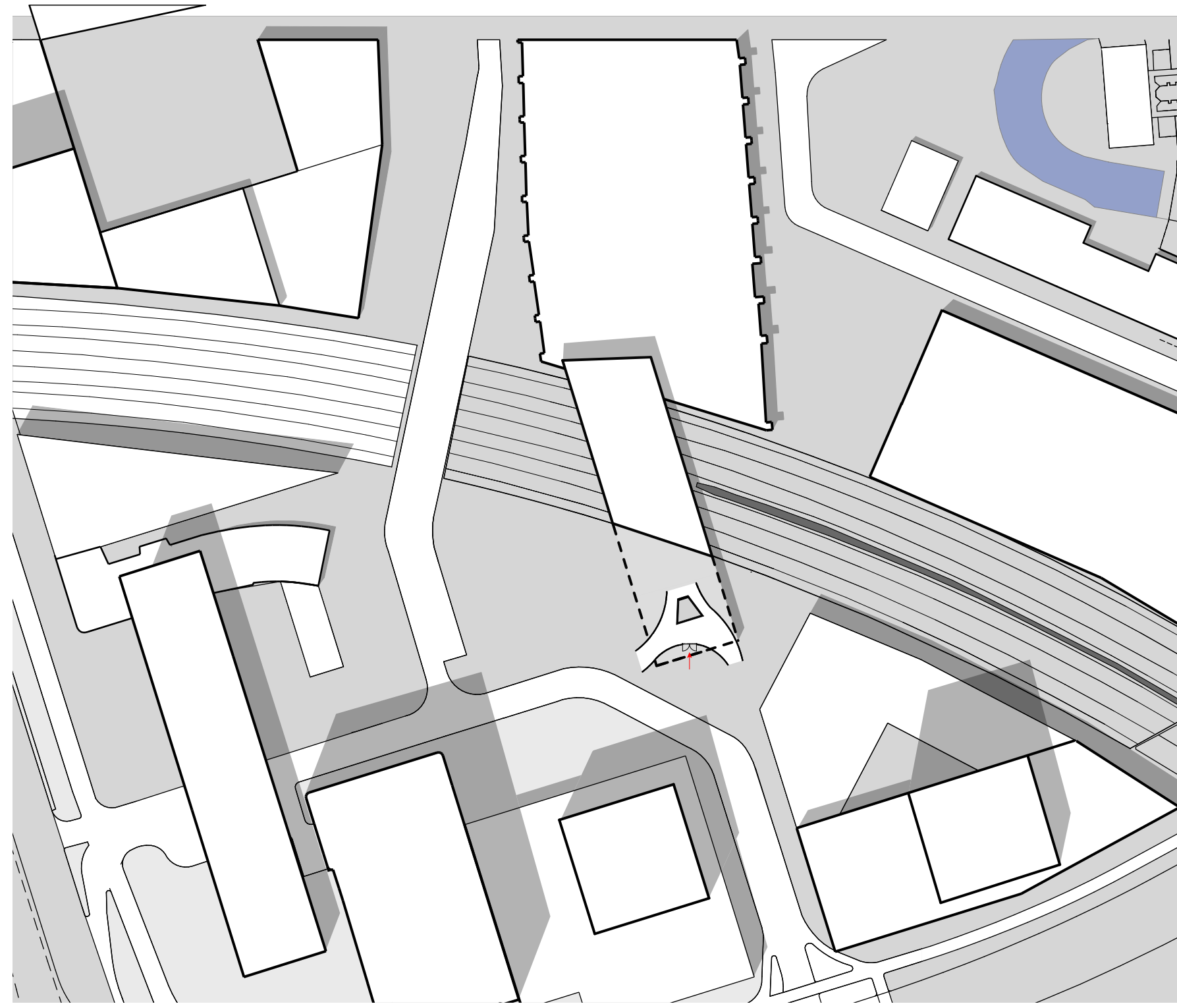
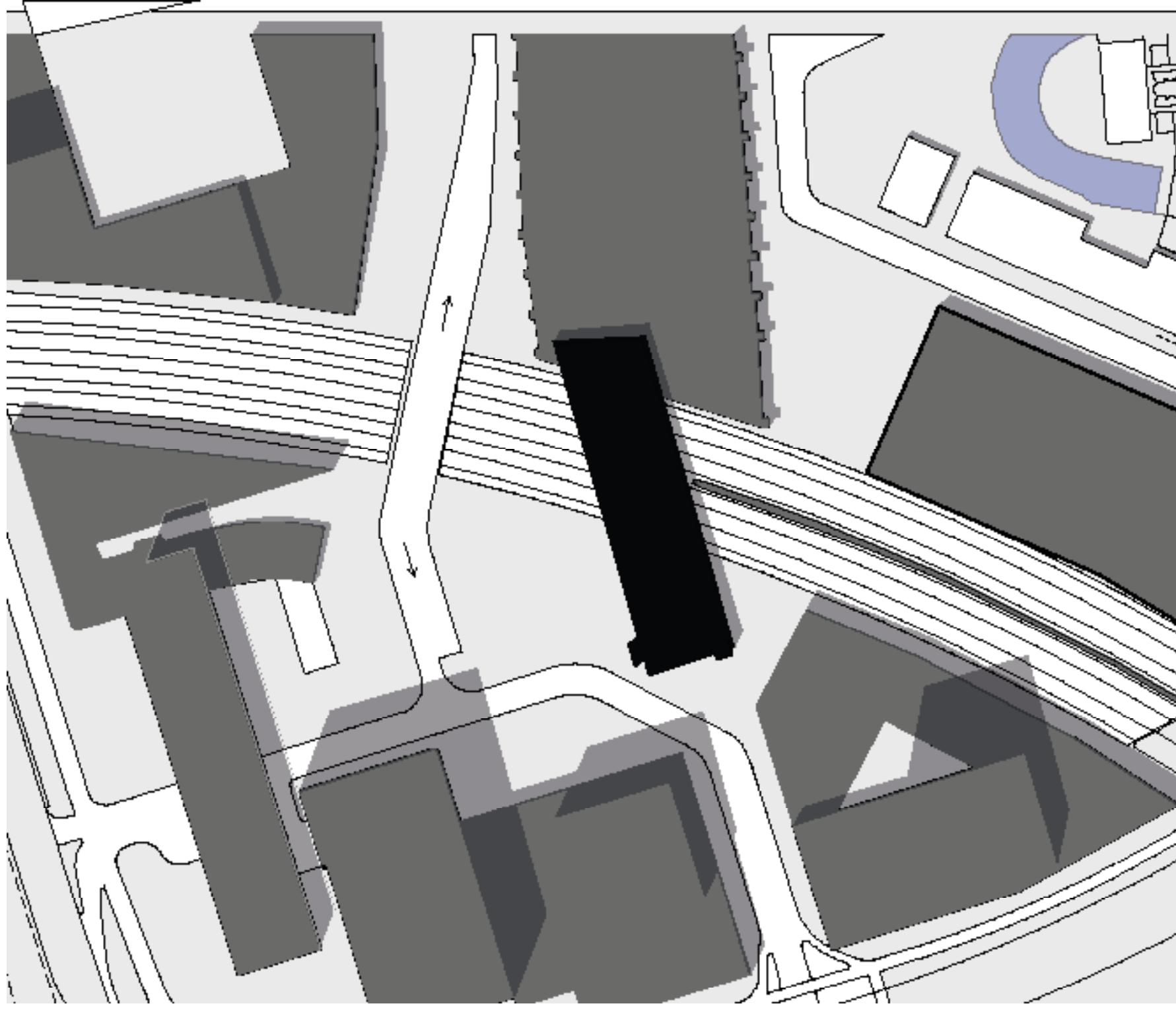
Plattegrond: Eerste verdieping
1:200



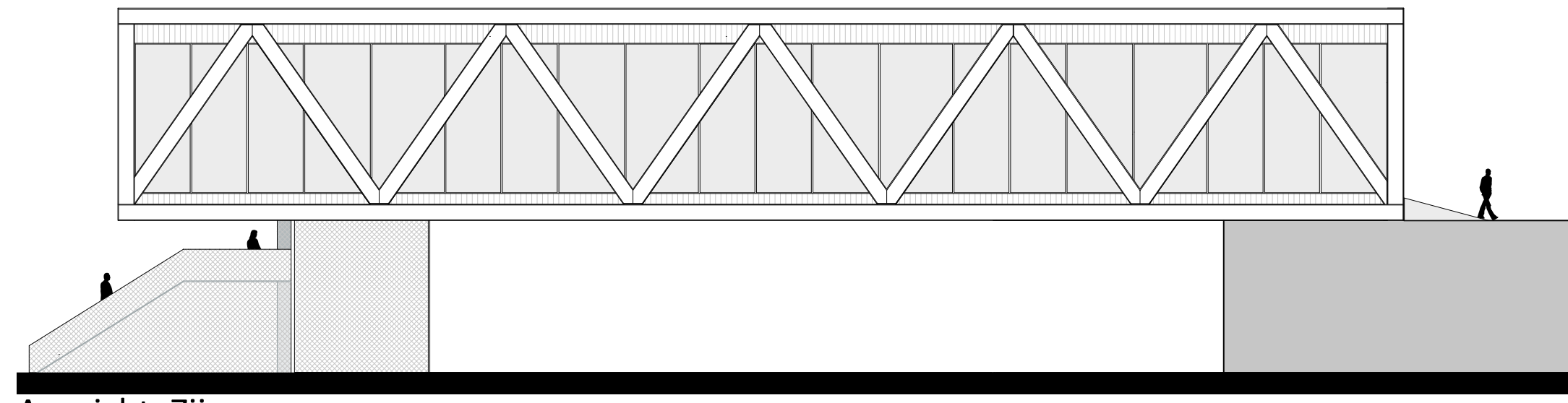
Render: Voorzijde De Spoorbrug



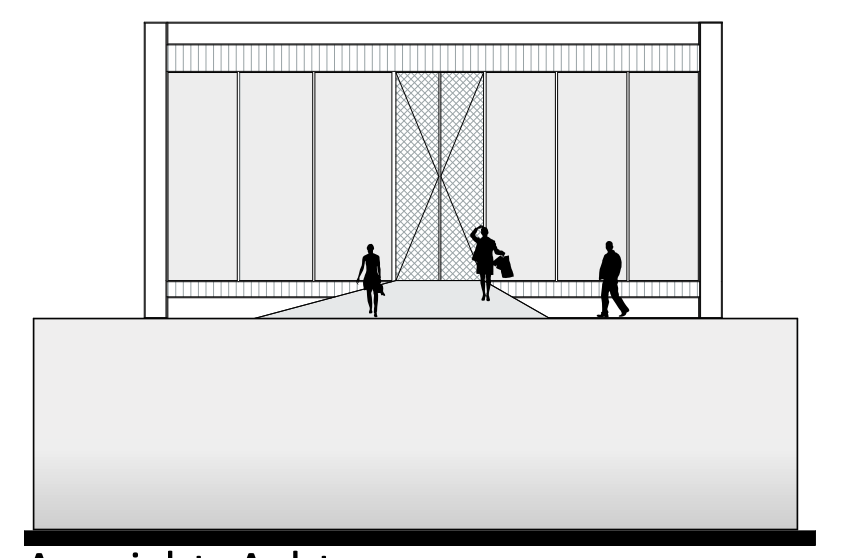
Doorsnede: Programma
1:200



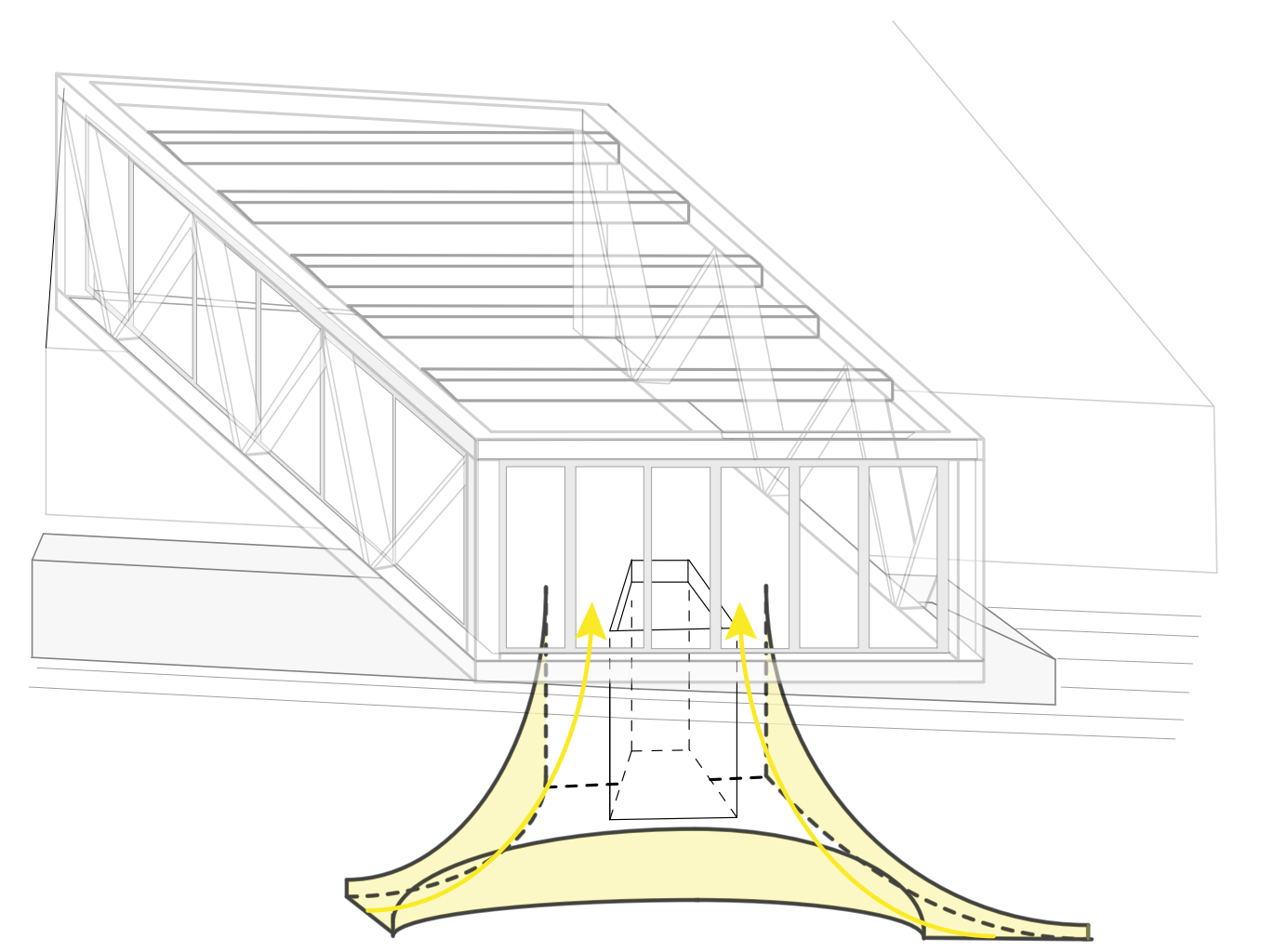
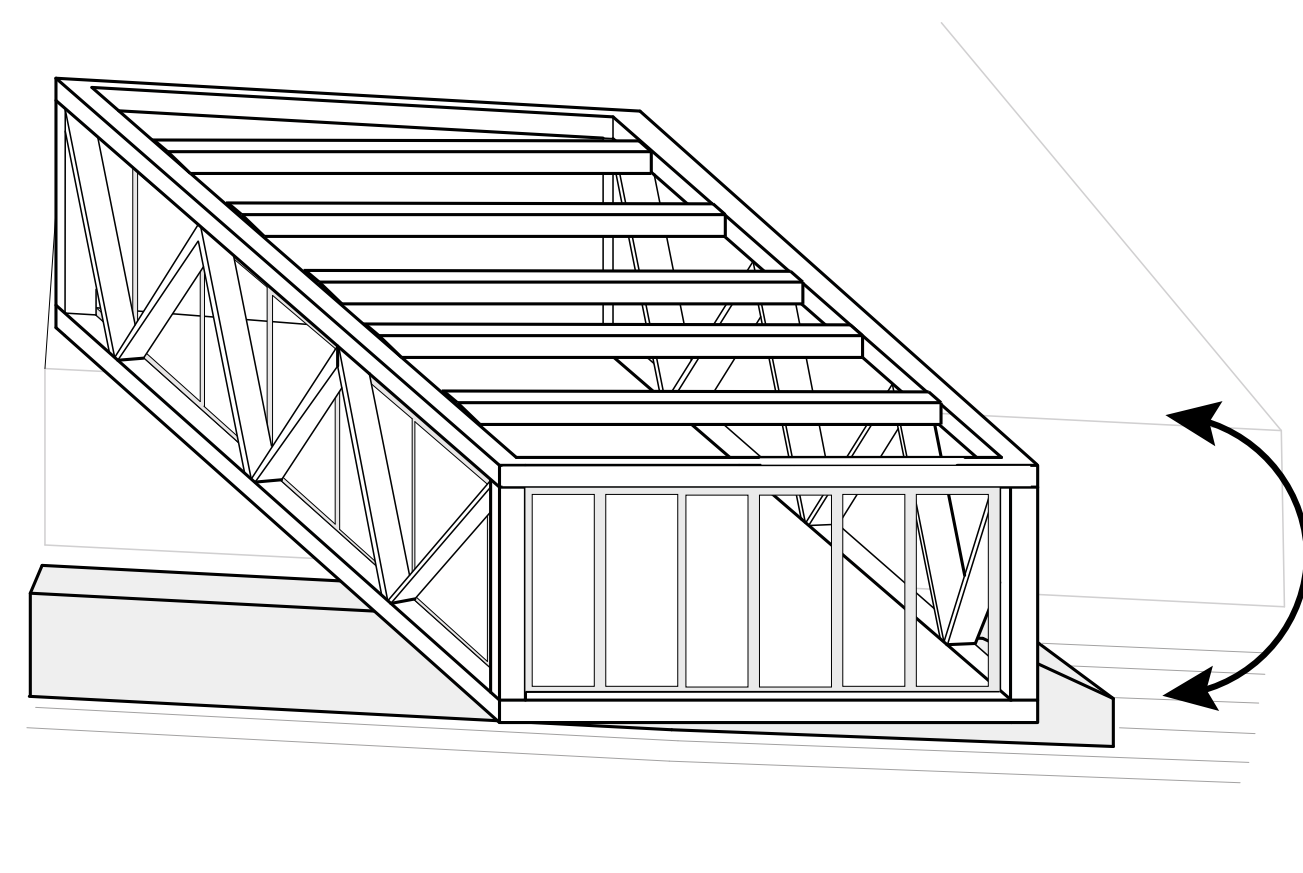
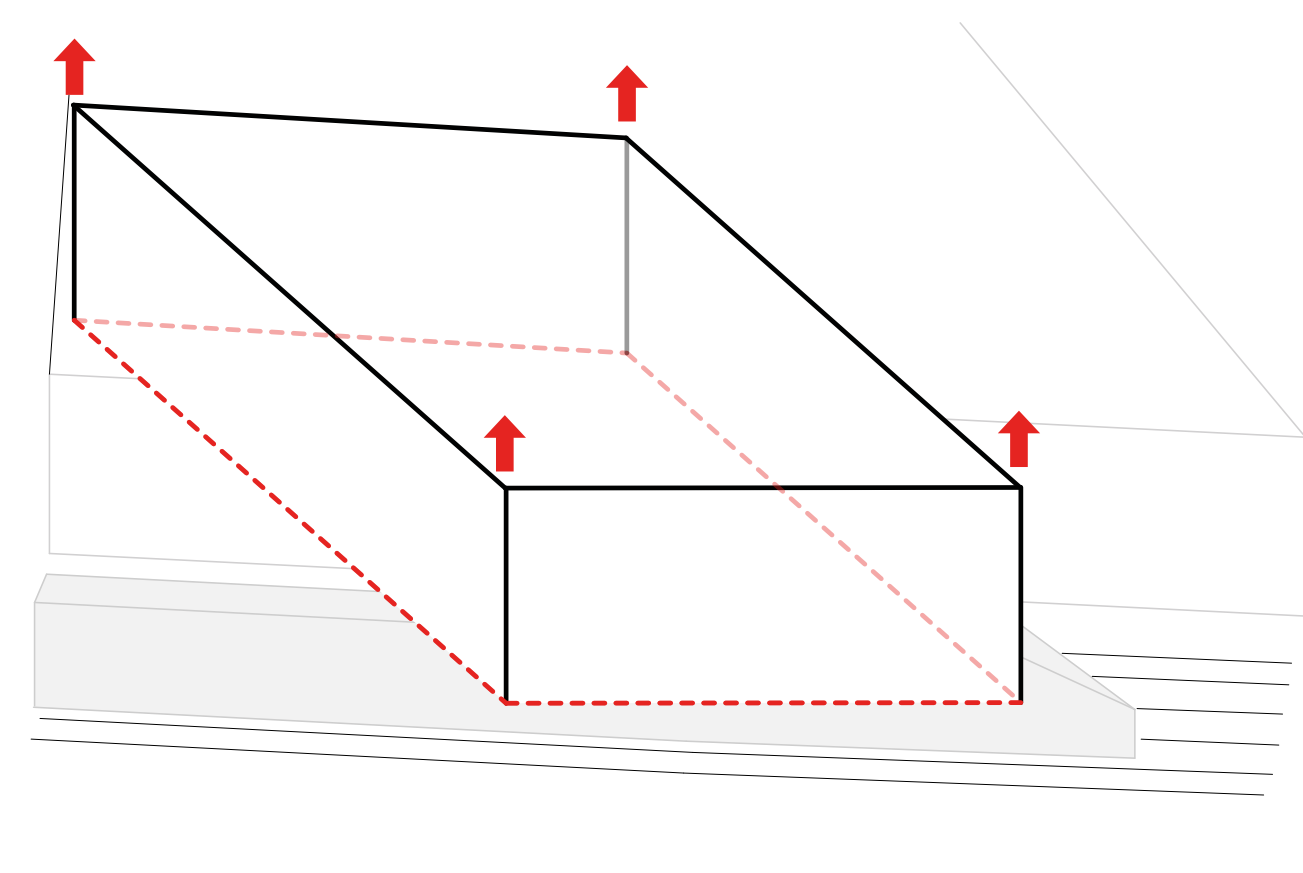
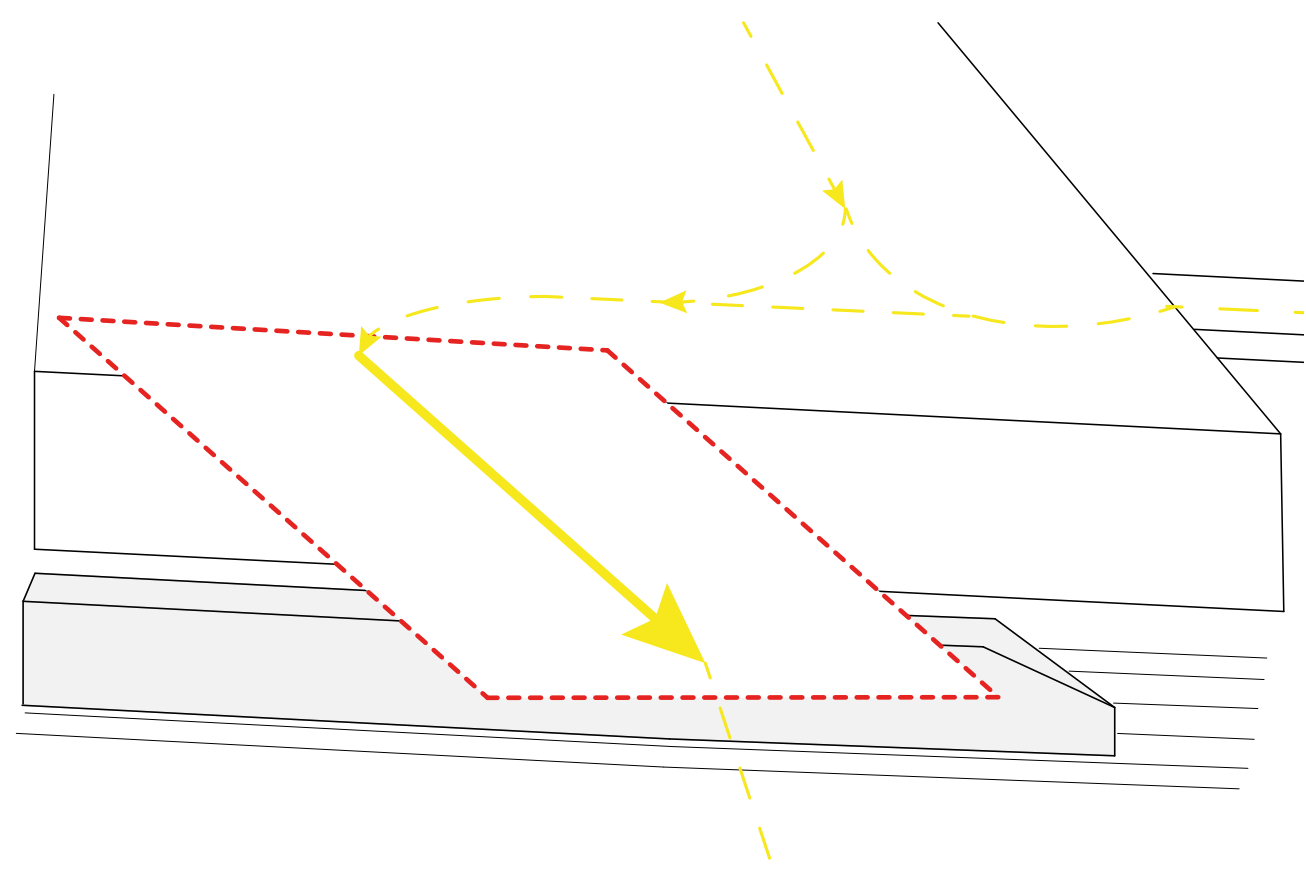
Aanzicht: Voor
1:200



Aanzicht: Zij
1:200



Aanzicht: Achter
1:200

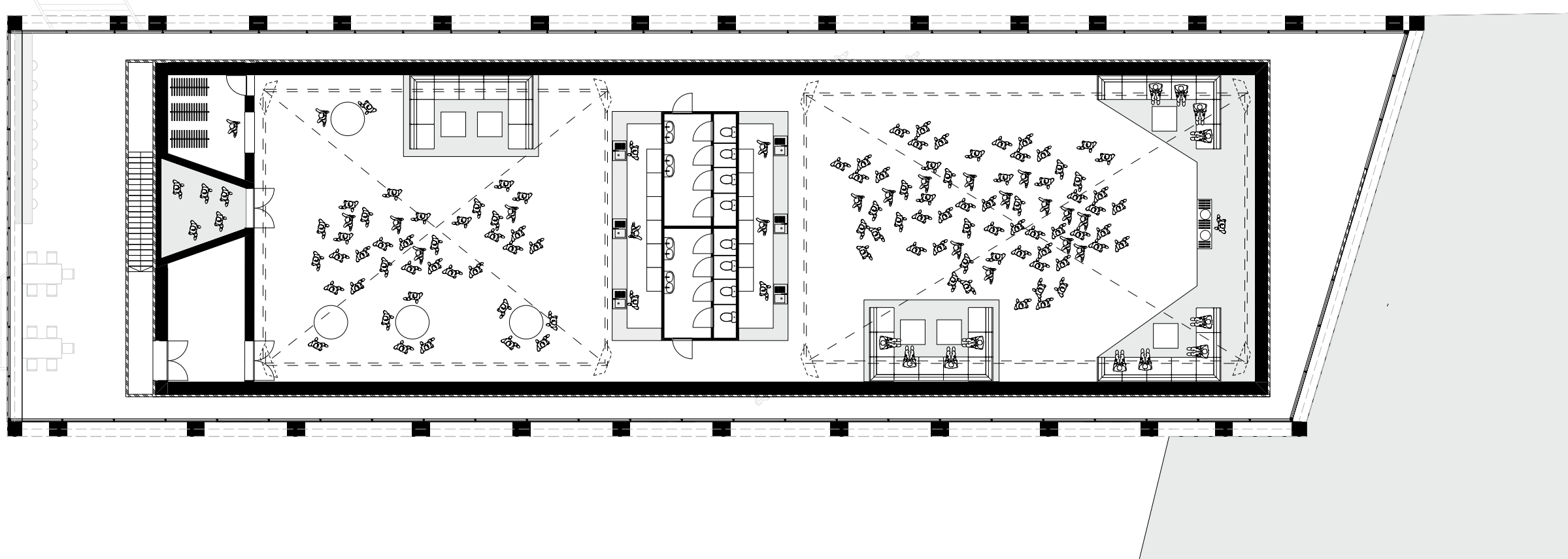


Verlengen van de Hofbogen

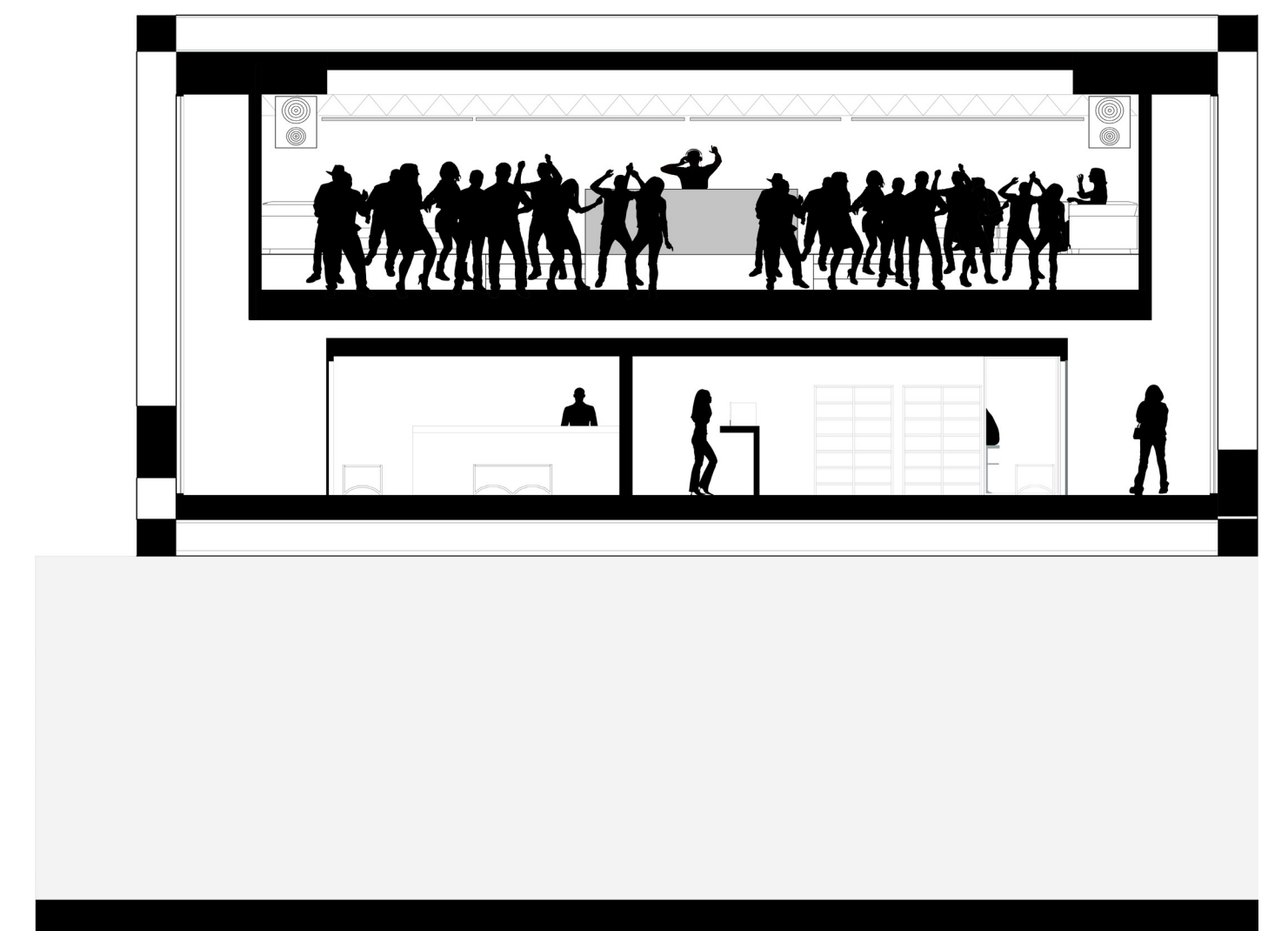
Volume maken

Rauwe karakter gebruiken

Aanhelen op maaiveld



Plattegrond: Tweede verdieping
1:200



Doorsnede: Dwars
1:100

