

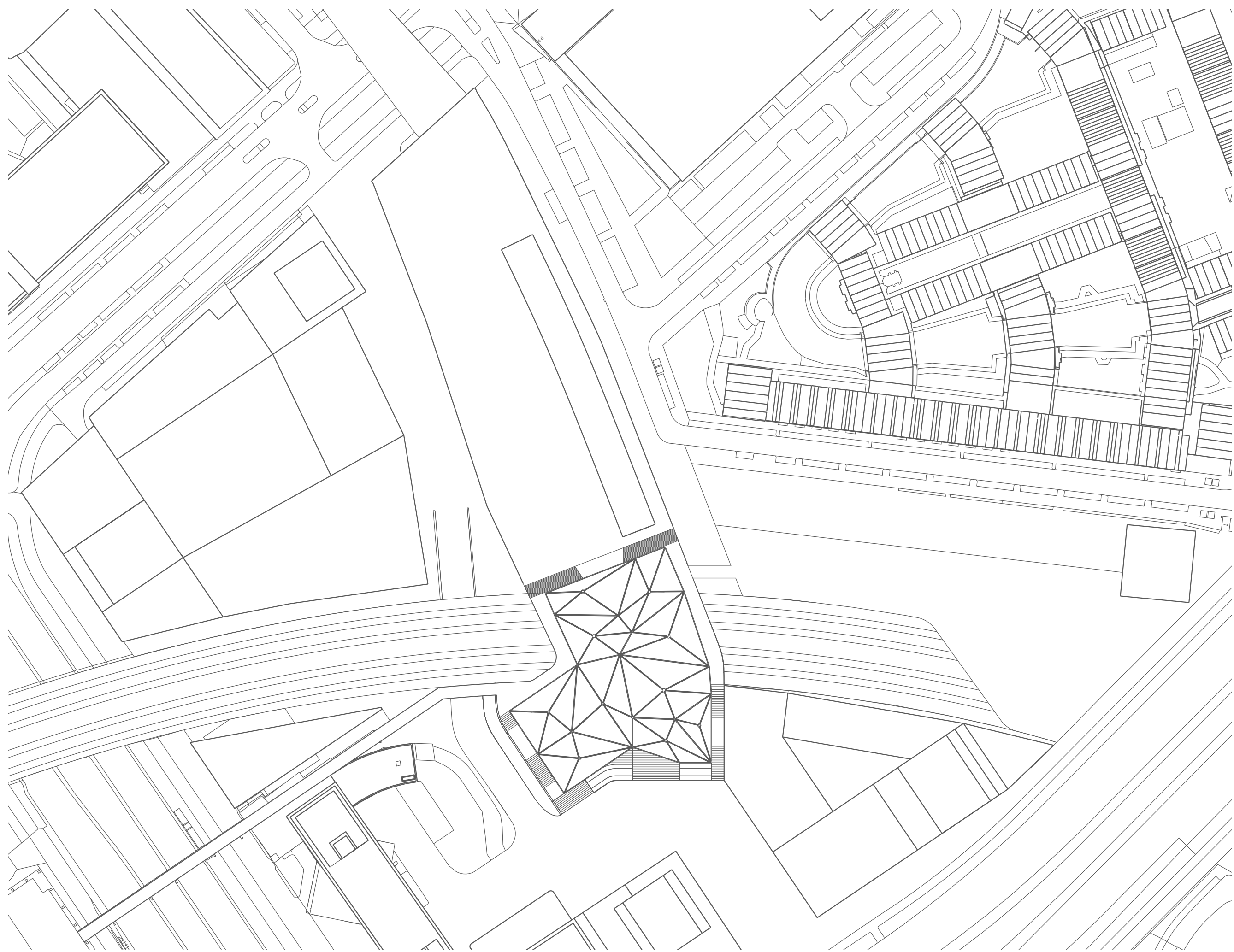
Pompenburg Parasol

Pompenburg is een plek in Rotterdam die zich kenmerkt als een achterhof midden in de stad. Het gebied is nooit succesvol herontwikkeld na de Tweede Wereldoorlog, waardoor het momenteel een onsaamhangend doorgangsgebied is. De plek heeft de potentie om te functioneren als verbindend element tussen RCD, de Agniesebuurt en het Oude Noorden mits de huidige barrière, de spoorlijn, wordt geslecht.

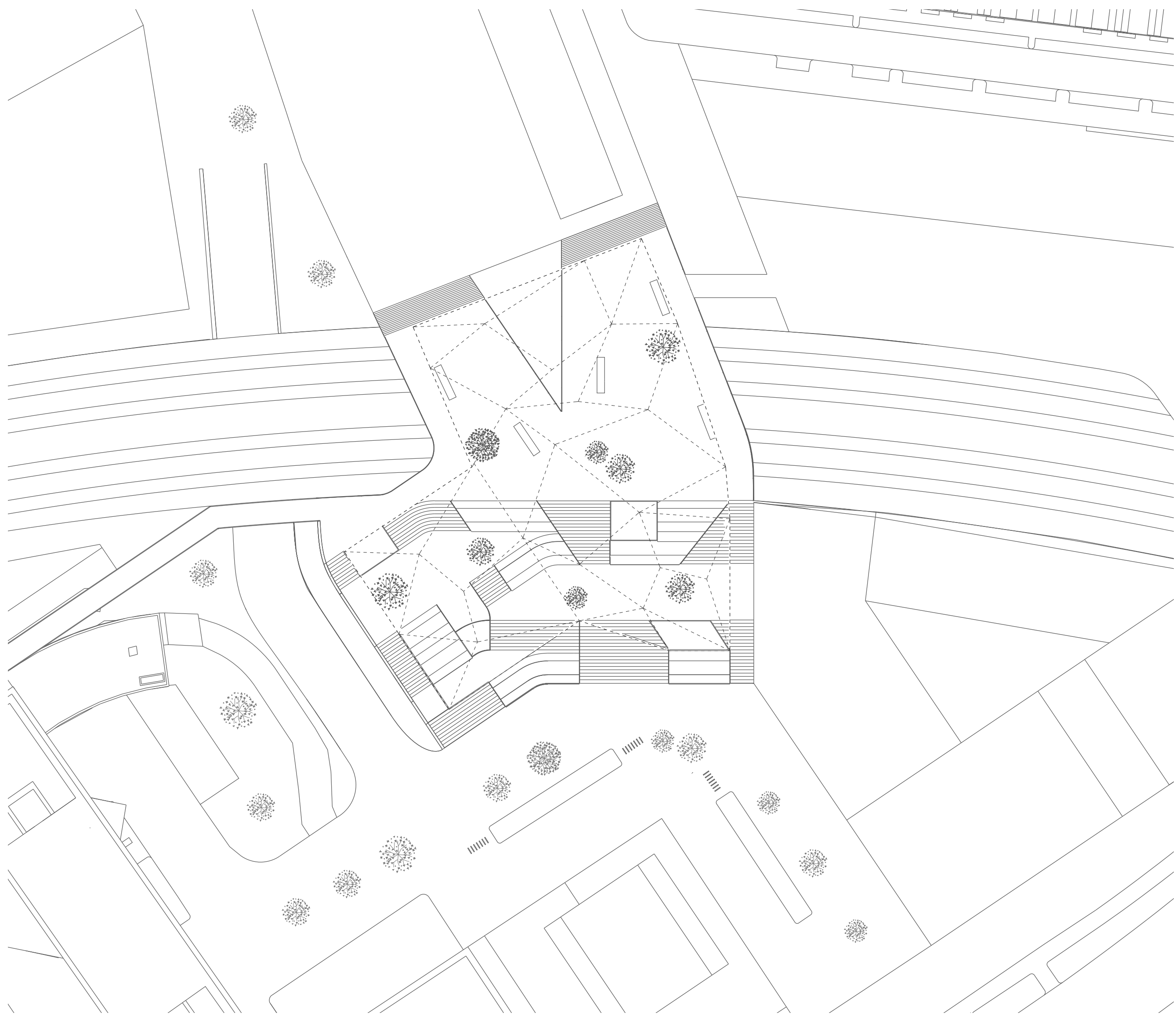
Dit ontwerpvoorstel verbindt de omliggende contrasterende wijken op subtiële wijze met elkaar door het plaatsen van een lichtgewicht bouwwerk dat sociale interactie oproept. De structuur fungeert als een stedelijke overdekte buitenruimte op schaal van de Rotterdamse laag. Het transparante membraan zoekt enigszins de wrijving op met het omliggende formele zware karakter, maar refereert tegelijkertijd op eigenzinnige wijze naar de Hofbogen, die erg karakteristiek voor dit gebied zijn. Als sociale objecten bieden de parasols een overdekte tribune in de vorm van een trap. Diverse plateaus zorgen voor een gelaagd stedelijk plaza, voor zowel de stadsbewoners als urban explorers. De tribunetrap staat ten dienste van de sociale programmering in de wijk. Daarmee representeert het een synthese tussen het leven in de buurt en de stad zelf. Het kan gezien worden als een plaats waar passanten en bewoners een culturele uitwisseling met elkaar aangaan, en zodoende niet alleen toeschouwers, maar actieve deelnemers in de totstandkoming van het karakter van deze plek worden. Naast een verblijfsruimte is de trap ook een transitiezone die het maaveld als dynamische laag verbindt aan het dak van de Hofbogen dat gezien kan worden als contemplatieve laag.



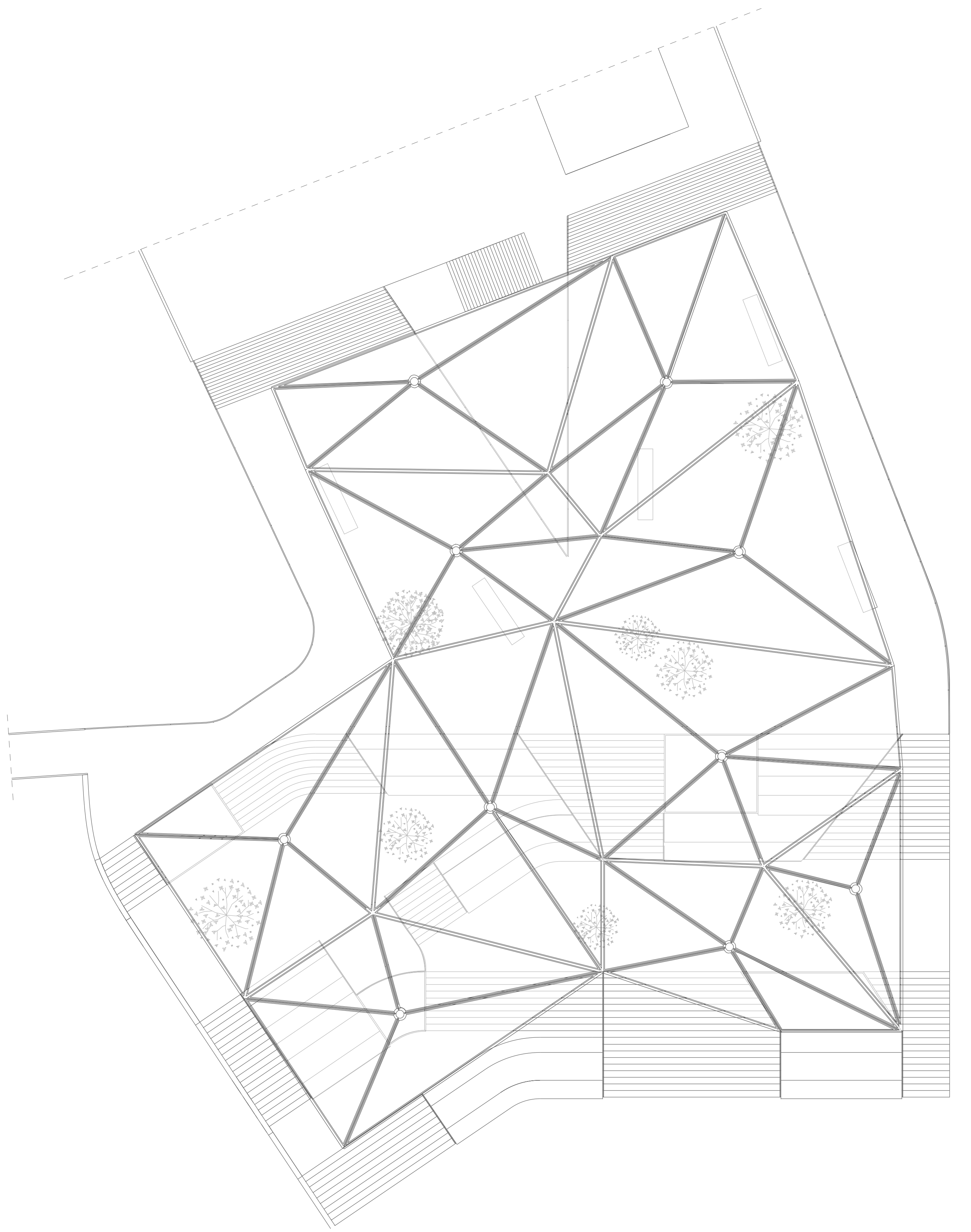
1:2000 Situatie



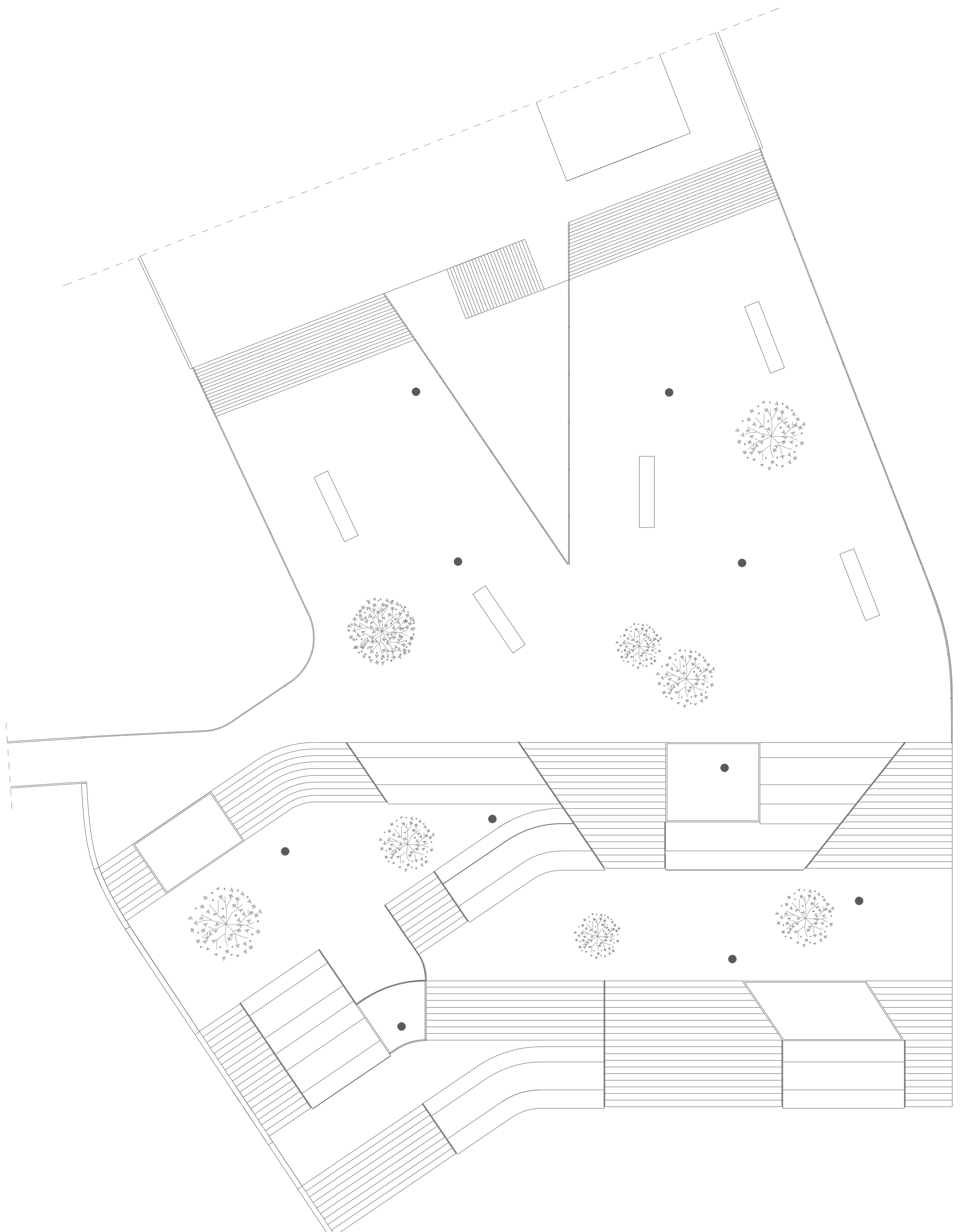
1:1000 Situatie



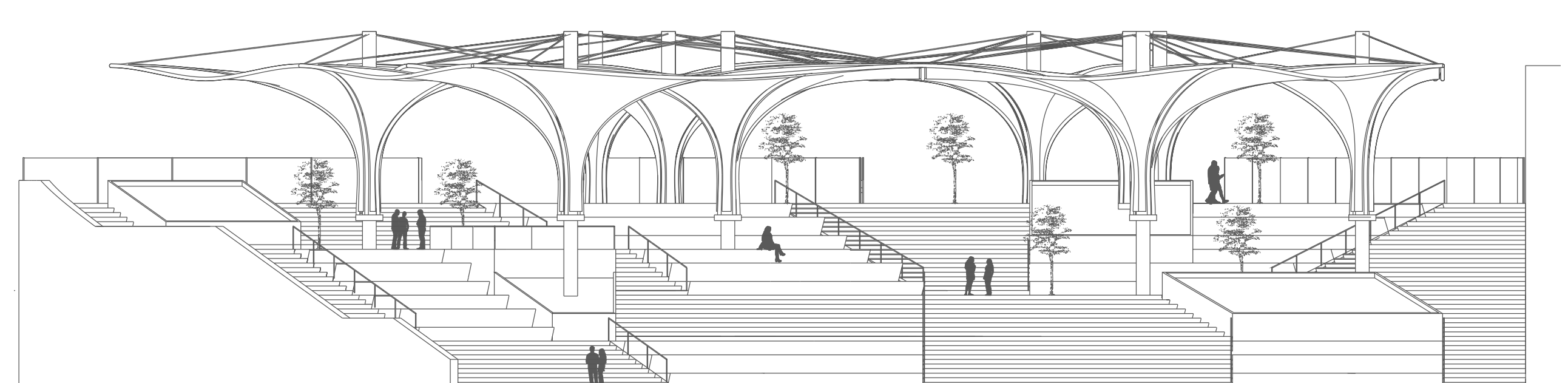
1:500 Situatie



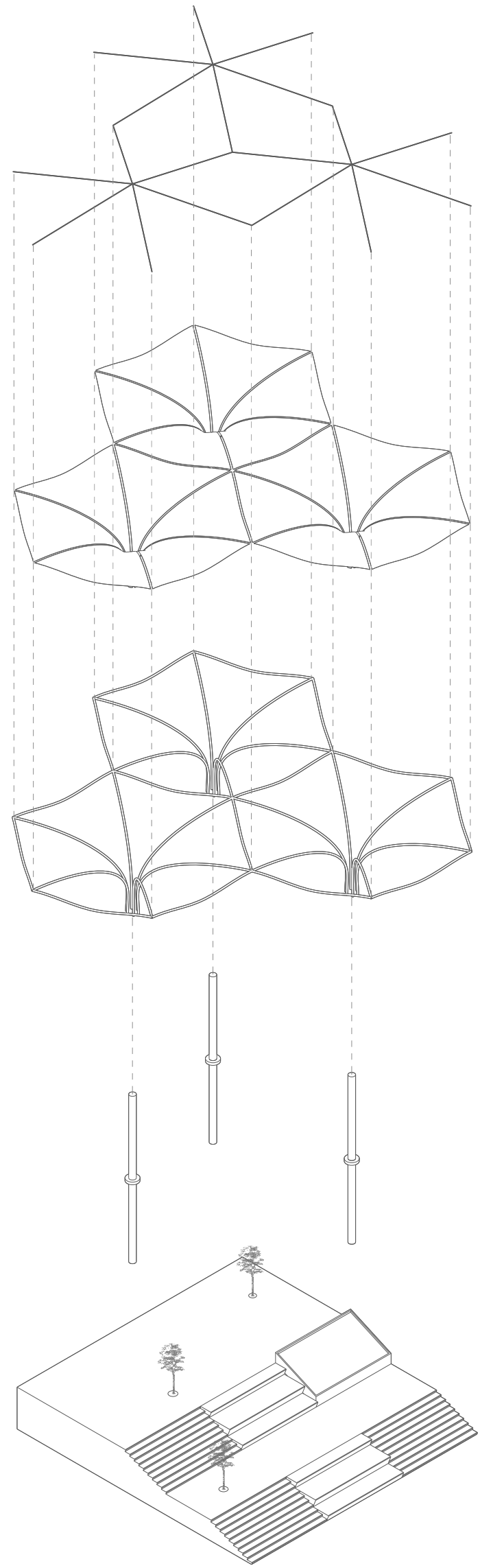
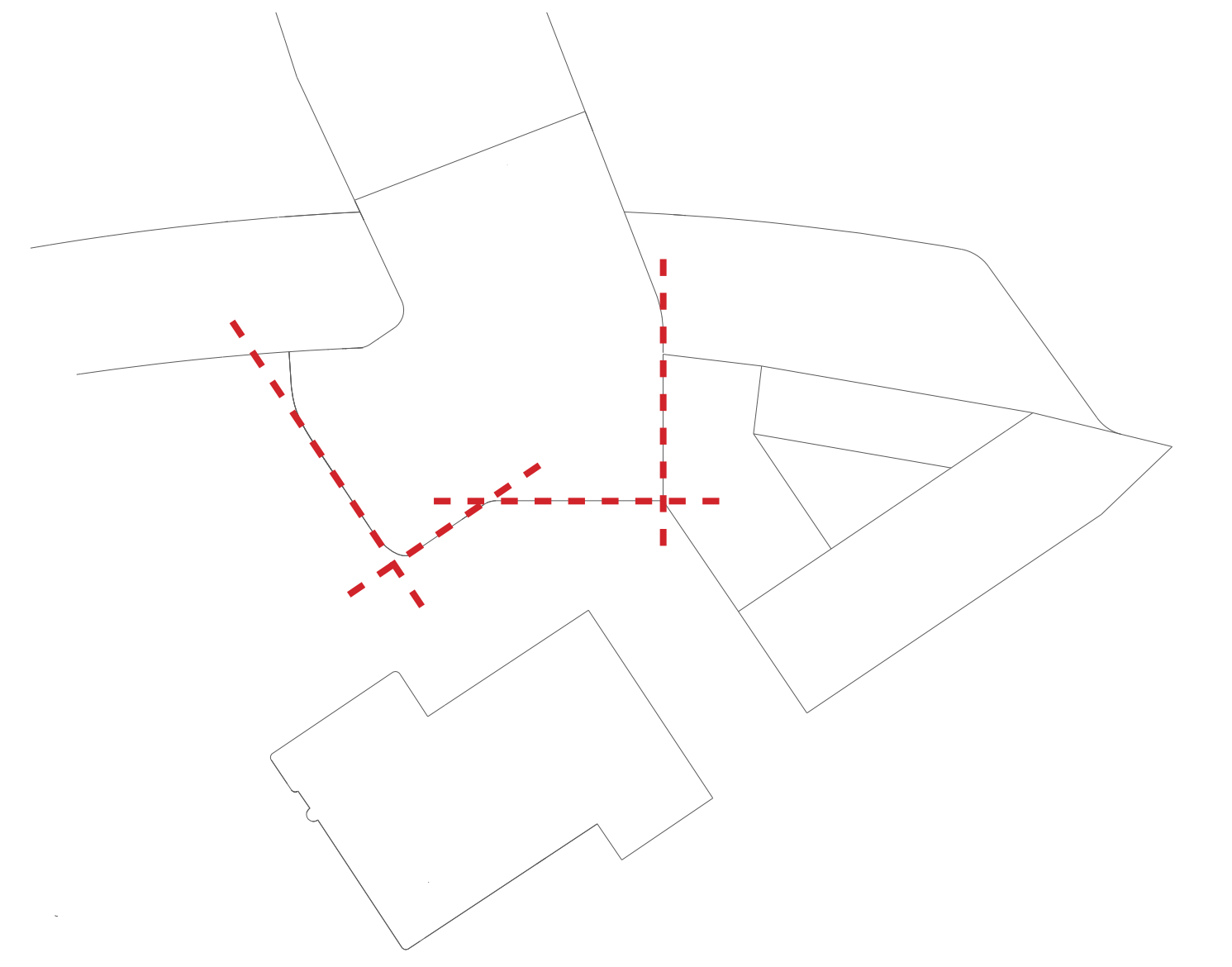
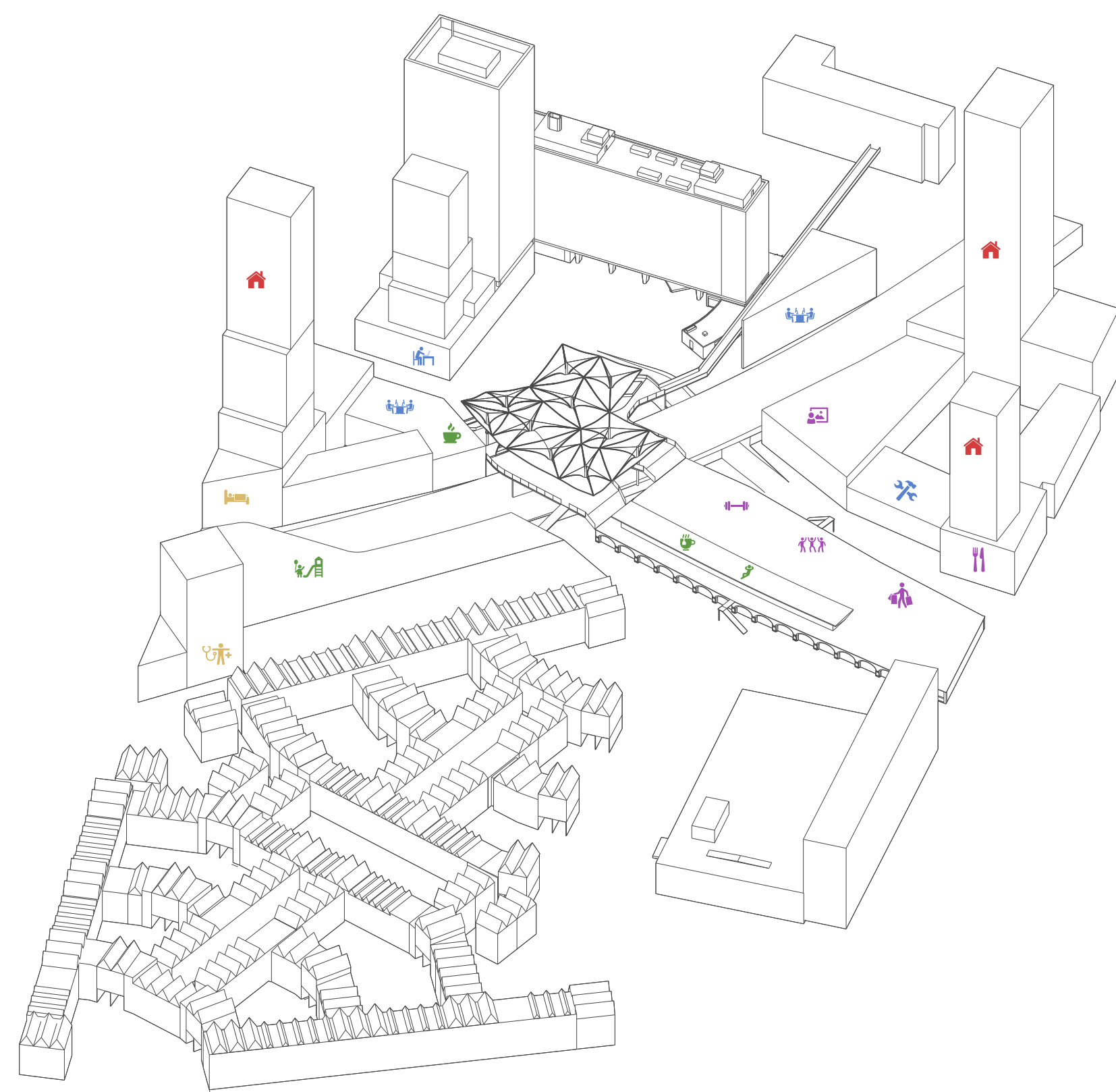
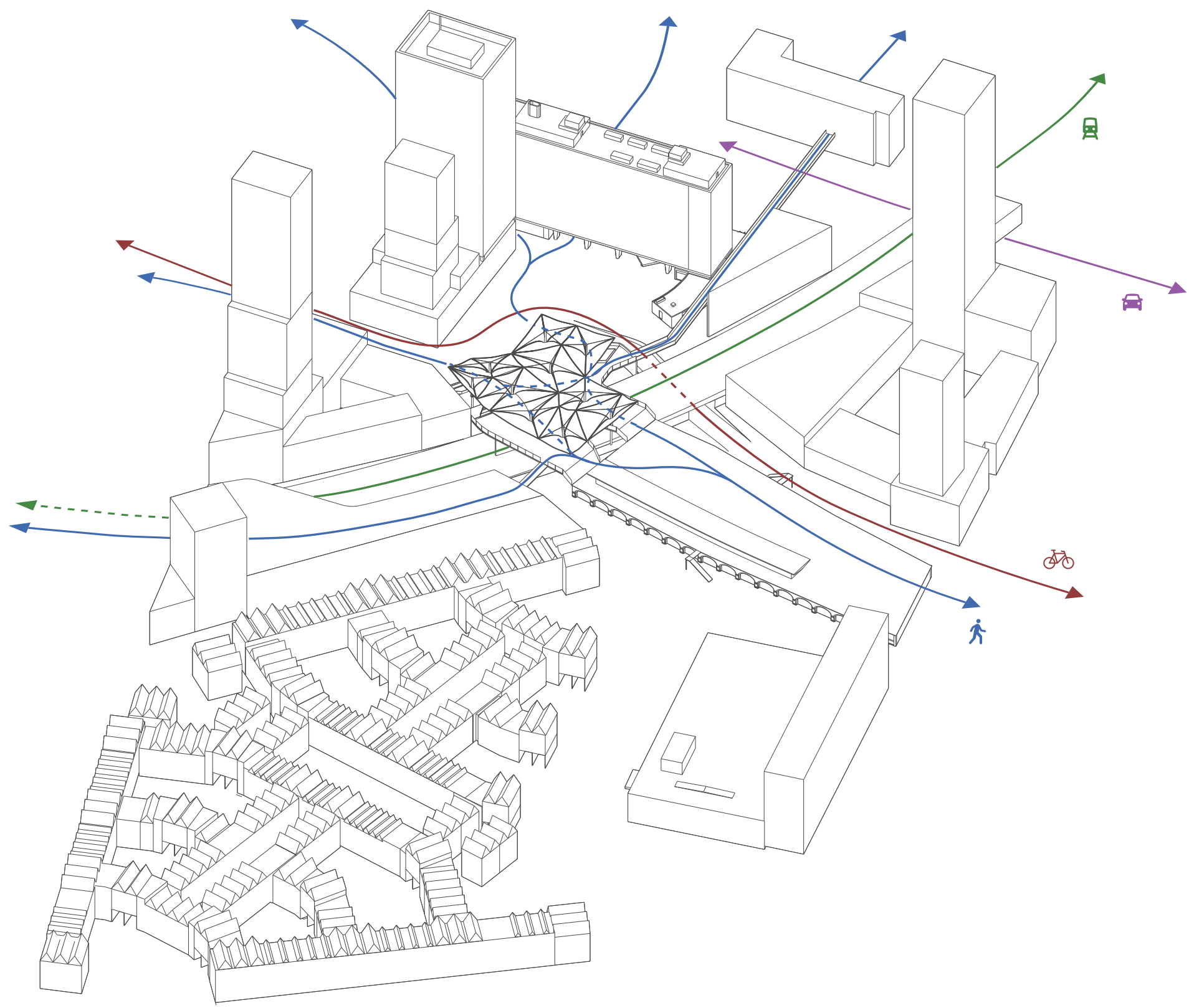
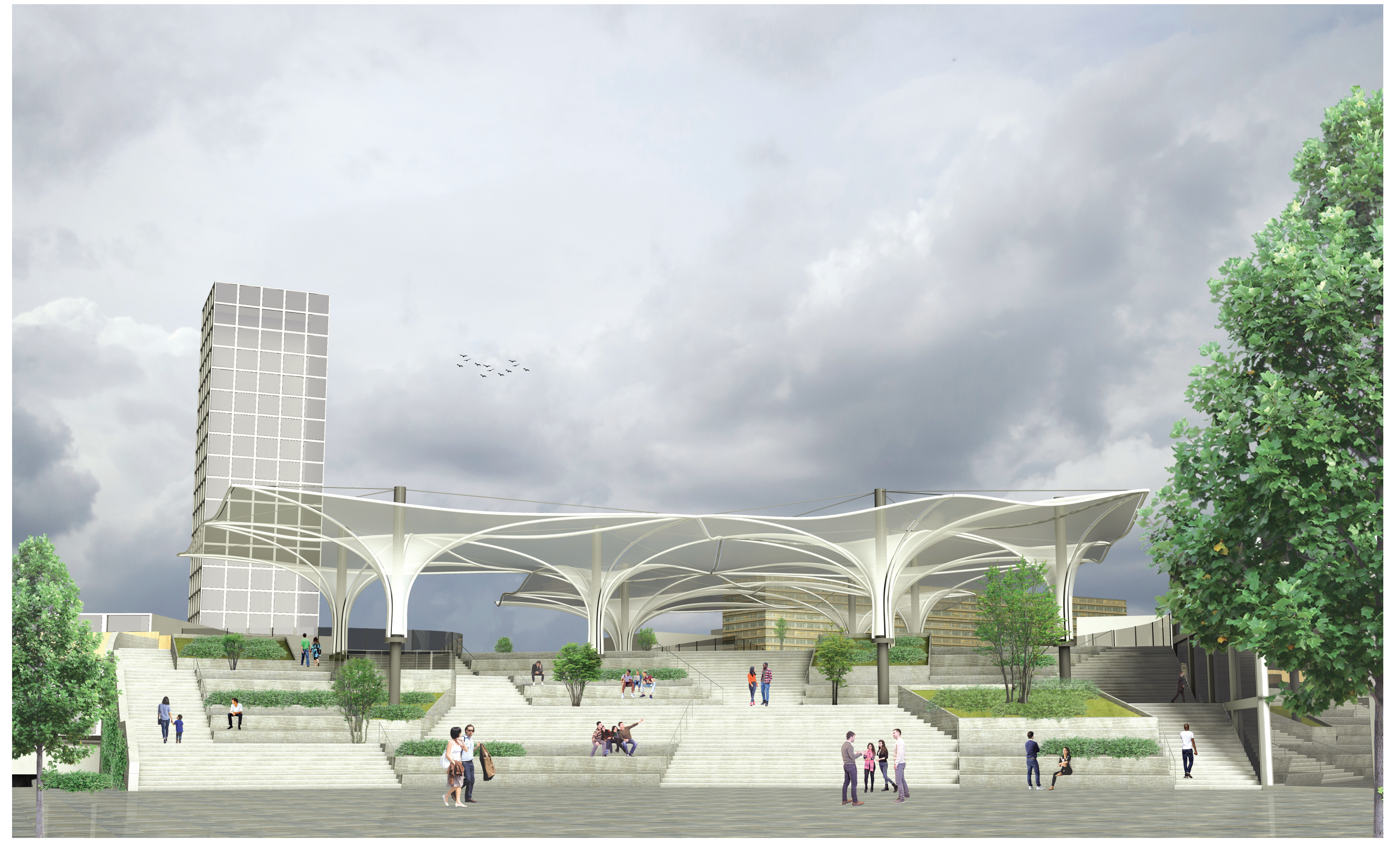
1:200 Dak



1:200 Plattegrond



1:200 Vooraanzicht



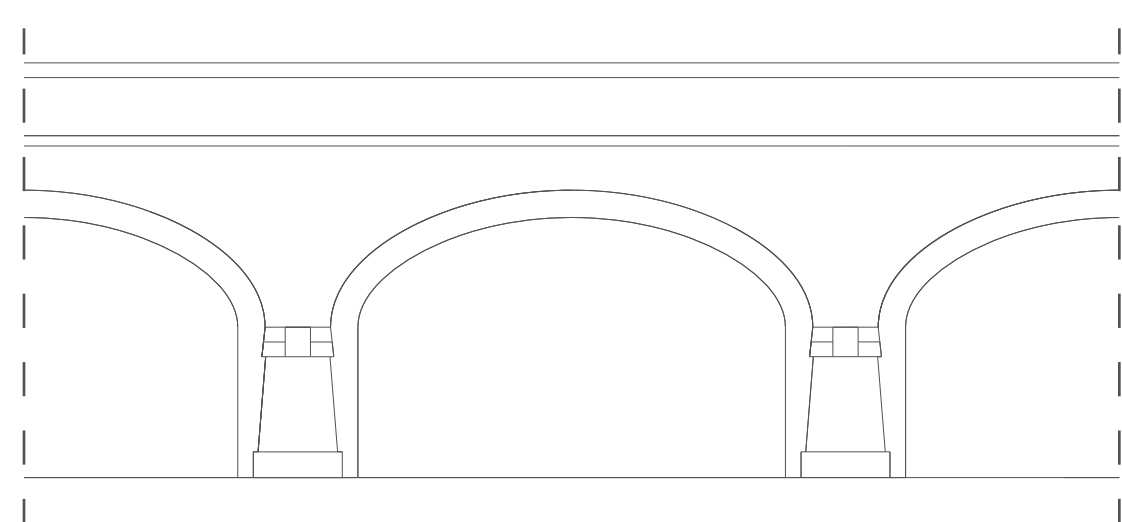
Stalkabels

Transparant membraan
Een lichte overdekte buitenruimte die een binding vormt met de ruimte eromheen.

Stalen buisconstructie
Een lichtgewicht constructie met een expressief gebaar.

Stalen kolommen
Een voetstuk voor de urban parasol refererend naar de Hofbogen die ook op een voetstuk staan.

Stadsmeubel
Een tribunetrap en diverse plateaus voor sociale activiteiten ingevuld met groene zones.



Hofbogen



De identiteit van Pompenburg vertaald in de vorm van een parasol.

