

# SHARED SPACES DEN BOSCH

Nieuwe fijne plekken waar de Bossenaren gebruik van kunnen maken en waar ze elkaar kunnen ontmoeten. Dit vormt de verbindende factor binnen de drie gemaakte ontwerpen.

Bij Dieze-eiland is het gebied opgedeeld in de noordelijke en zuidelijke zone die gescheiden worden door een typerende bomenlaan. Het zuidelijke gedeelte is opgedeeld in 4 kleinere kamers die ieder hun eigen typerende inrichting hebben. Deze varieert van heel gesloten en drassig tot droger en weldser. De strokenbebouwing bevindt zich haaks op het water waardoor iedere woning hier een directe verbinding met heeft. Aan het bestaande lint in het midden van het noordelijke gedeelte van het plan zijn vier nieuwe woonerven toegevoegd waar 5 gezinnen kunnen wonen. Deze erven bevinden zich in een agrarisch landschap, een coöperatieve boerderij. Waarbij het stuk land in bezit is van alle bewonende van het eiland en er een boer in dienst is om hun voedsel te produceren.

Het Ertveld is een clustering van woningen gelegen aan het water. Om afstand te creëren tot het spoor is er een grote wadi geplaatst tussen de bebouwing en de rails. Aan de zuidelijke zijde is er afstand genomen tot de drukke weg en een barrière gemaakt door middel van bomen. In het midden van het plan is een grote watertrap geplaatst die het mogelijk maakt voor kinderen om hier te spelen op warme dagen. Het vormt het middelpunt van het plan en dient als ontmoetingsplek voor de bewoners. De manier waarop de bewoners in contact staan met het water uit zich in dit plan op veel verschillende manieren en intensiteiten. Daarnaast heb ik ervoor gekozen om de bestaande loods te behouden. Dit is momenteel een belangrijke plek in het verenigingsleven van de Bossenaren.

De Arena in zijn huidige vorm functioneert niet goed meer. De ronde vorm zorgt er letterlijk voor dat slechts één zijde makkelijk toegankelijk is voor het winkelt publiek. De achterkant van de Arena vormt een pleintje met als enige voorkant die van het stadsarchief. Verder is dit een plek die dient als harde beëindiging van de winkelstraat midden in een bouwblok. In dit ontwerp is de route vanaf de markt naar dit pleintje met als uiteindelijk doel een bezoekje aan het citadel of het haventje om vervolgens door te lopen naar het station, vormgegeven. Deze route is een afwisseling van kleine en grote pleintjes en straten die worden omgeven door een versnipperd programma. Kleinschaligheid en diversiteit passen qua korrelgrote bij de binnenstad van Den Bosch waar de Dieze weer terugkeert.

- WATER
- PRIVÉ GROEN
- NIEUWE BEBOUWING
- BESTAANDE BEBOUWING
- PARKEREN
- BOMEN

RAVB - 0910941  
Jodie Joossan  
Stedenbouw



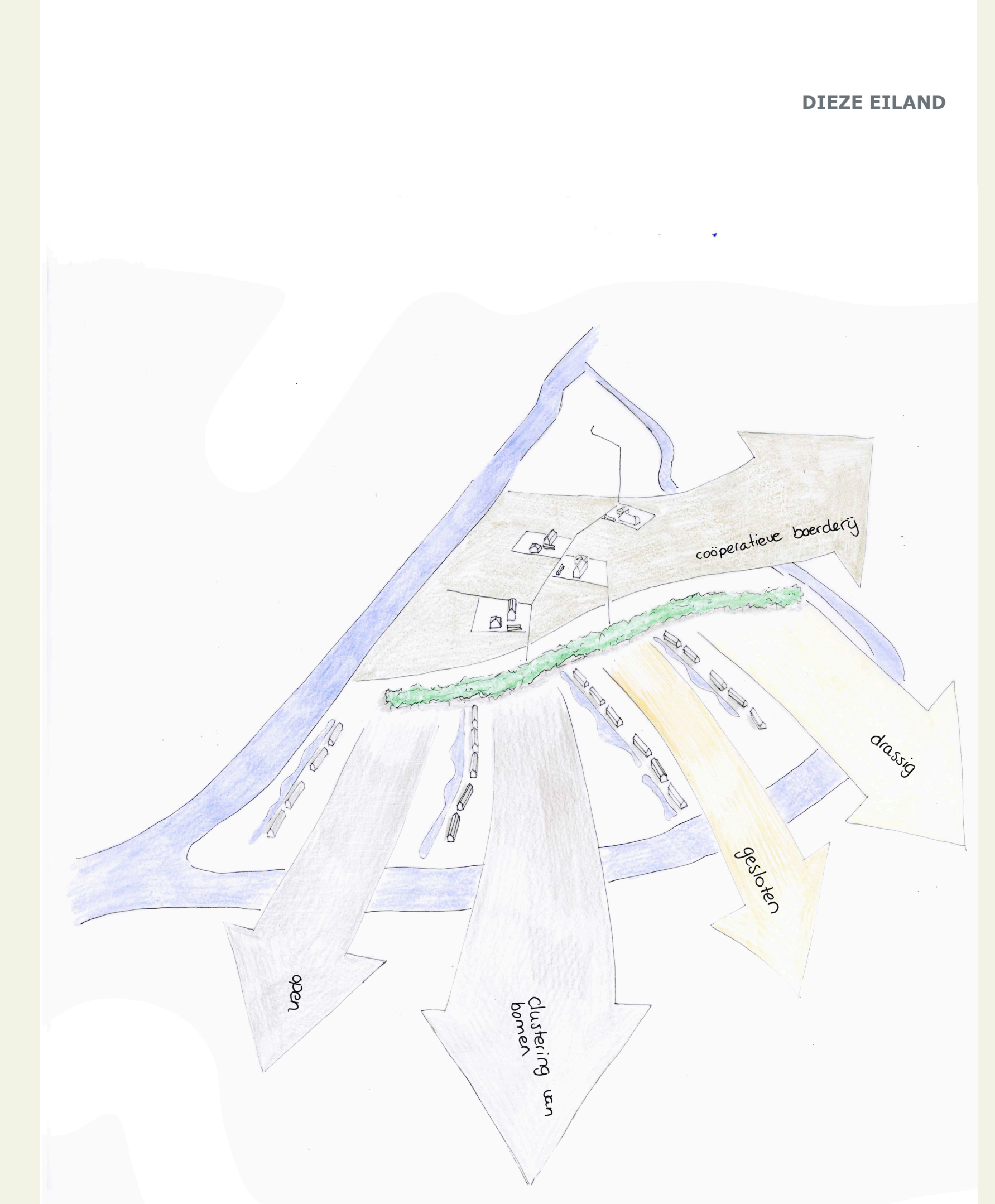
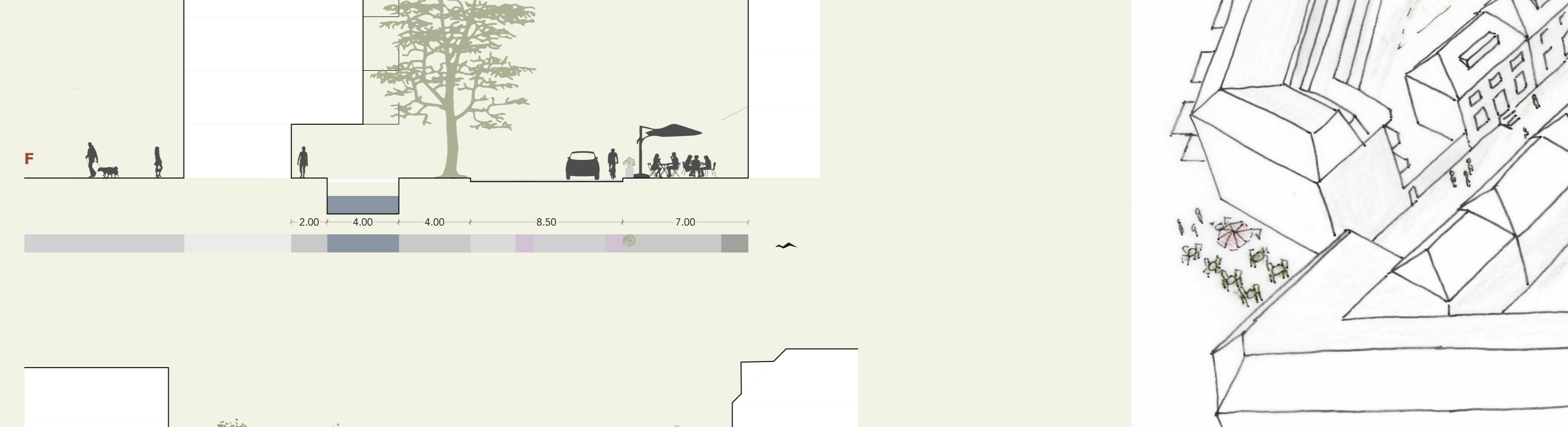
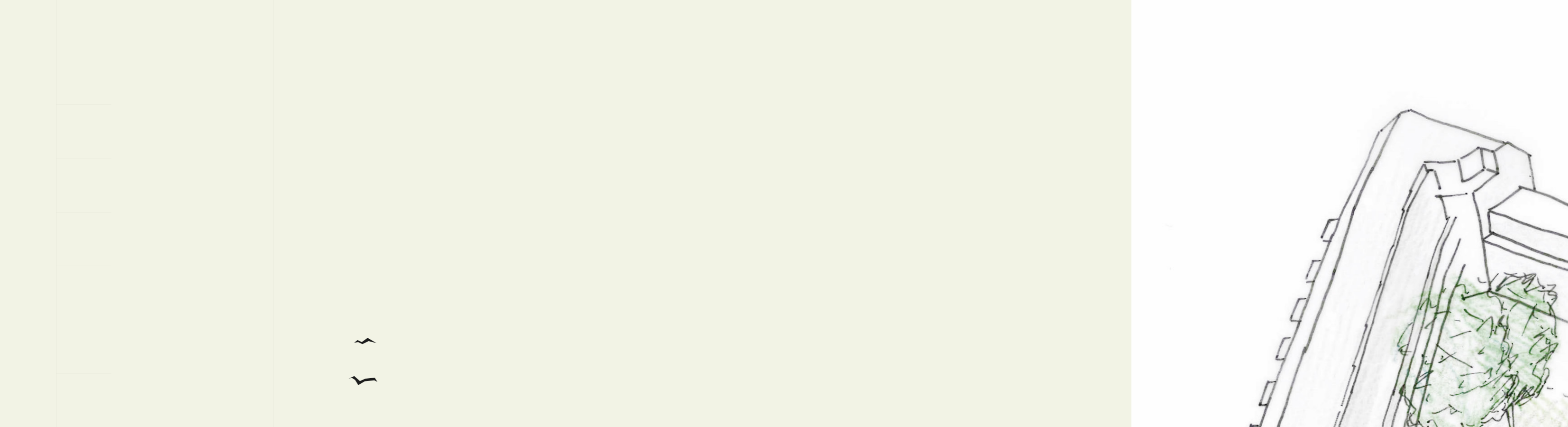
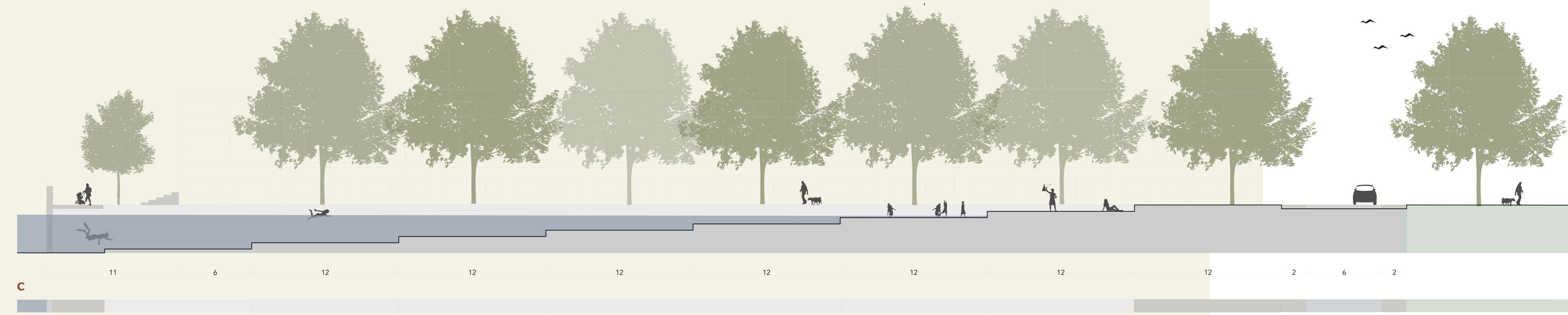
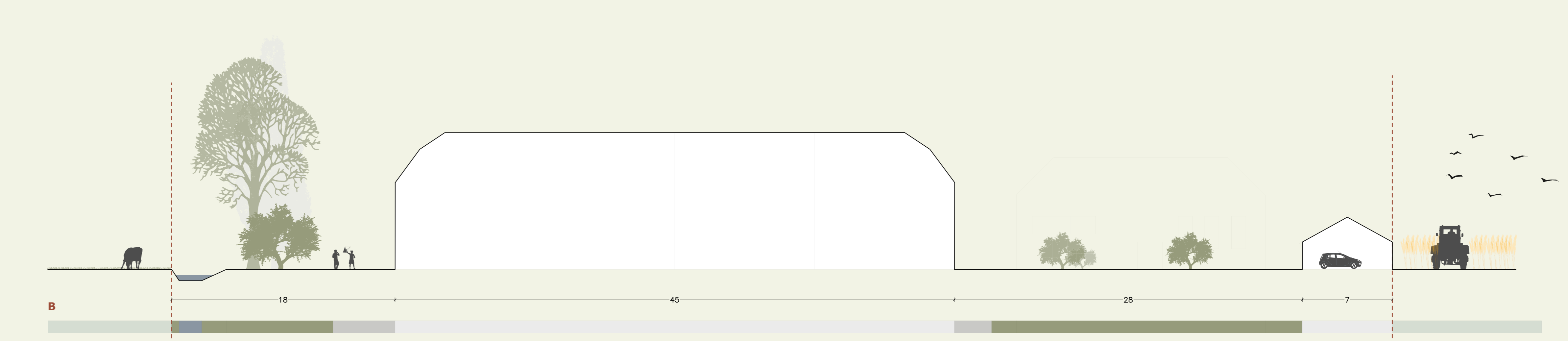
3 LOCATIES IN DEN BOSCH  
SCHAAL 1:10.000



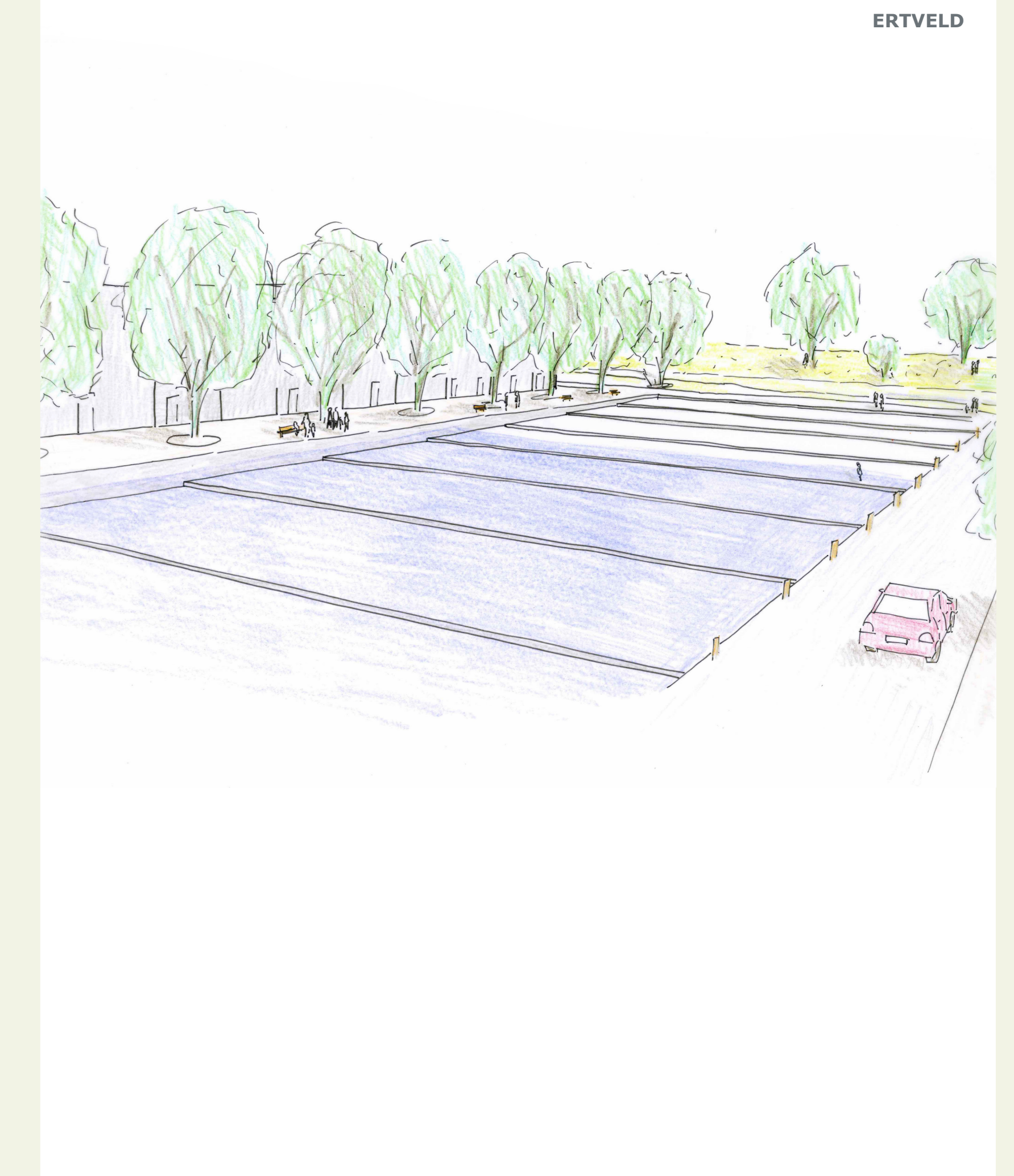
DIEZE EILAND  
SCHAAL 1:2000



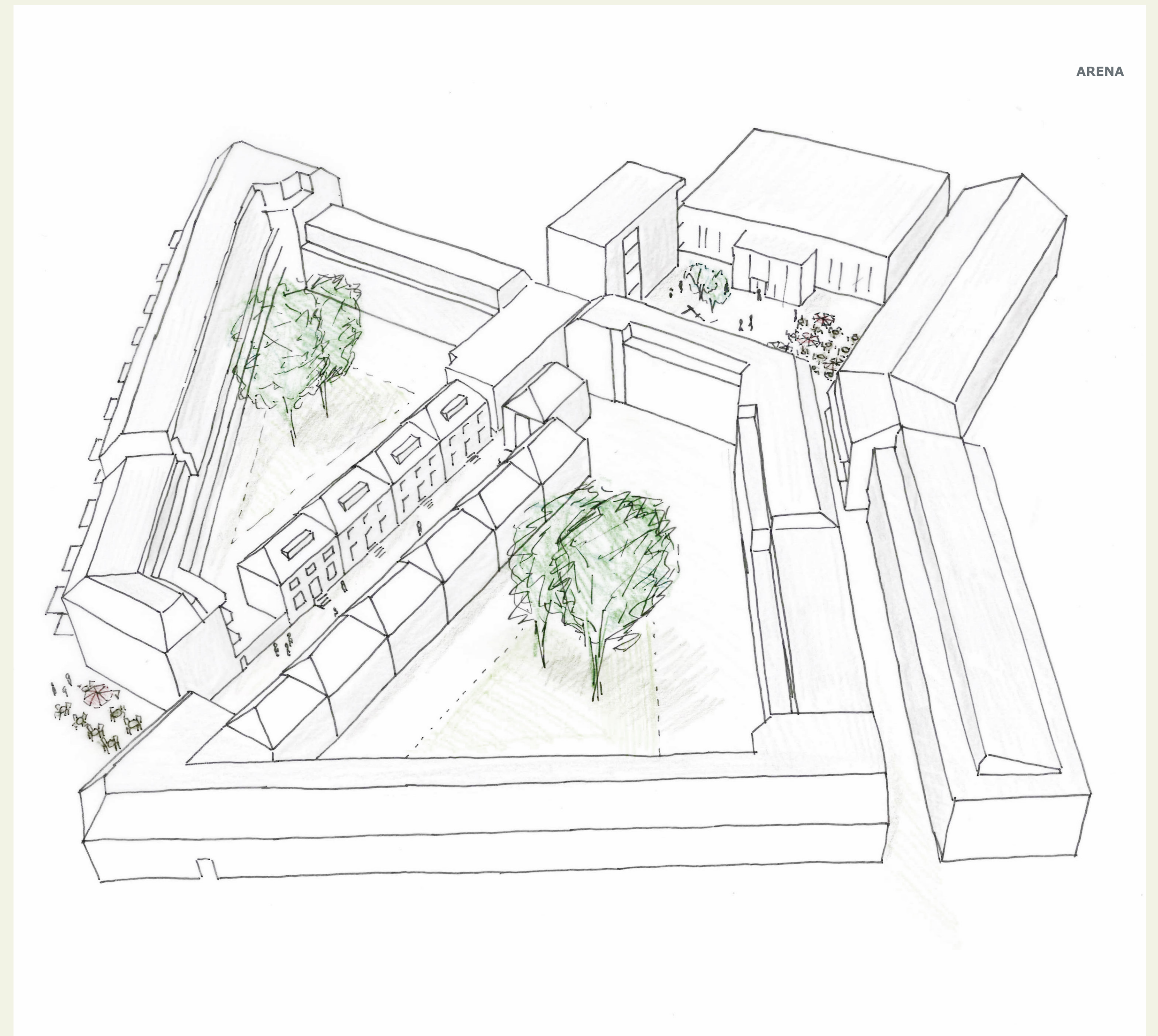
ARENA  
SCHAAL 1:1000



DIEZE EILAND



ERTVELD



ARENA