

In(ter)fluence

Lobbyisme toegankelijker voor iedereen

Léon Silderhuis
0981433
Stadhuis Rituelen

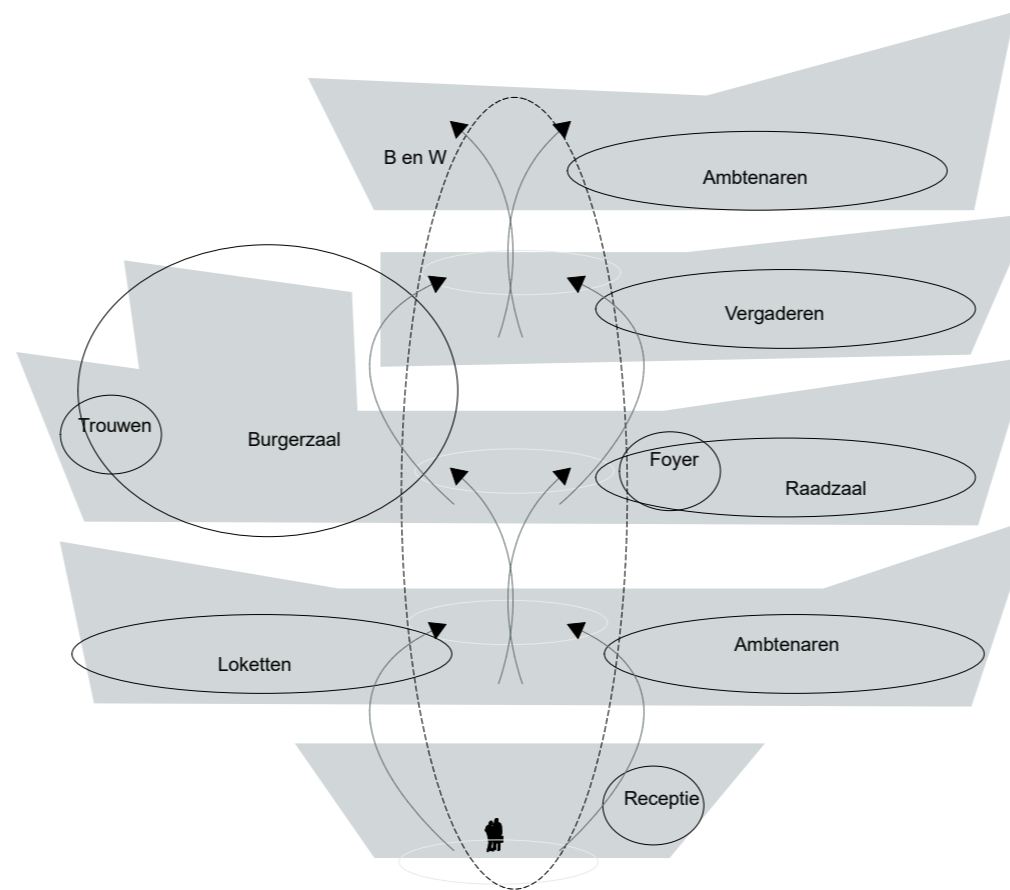
Statement

Context
Door de decentralisatie van de nationale overheid richting de lokale overheid, krijgt de lokale overheid steeds meer beslissingsbevoegdheid. Echter krijgt het hiermee ook steeds meer te doen, terwijl de werkdruk al hoog is.

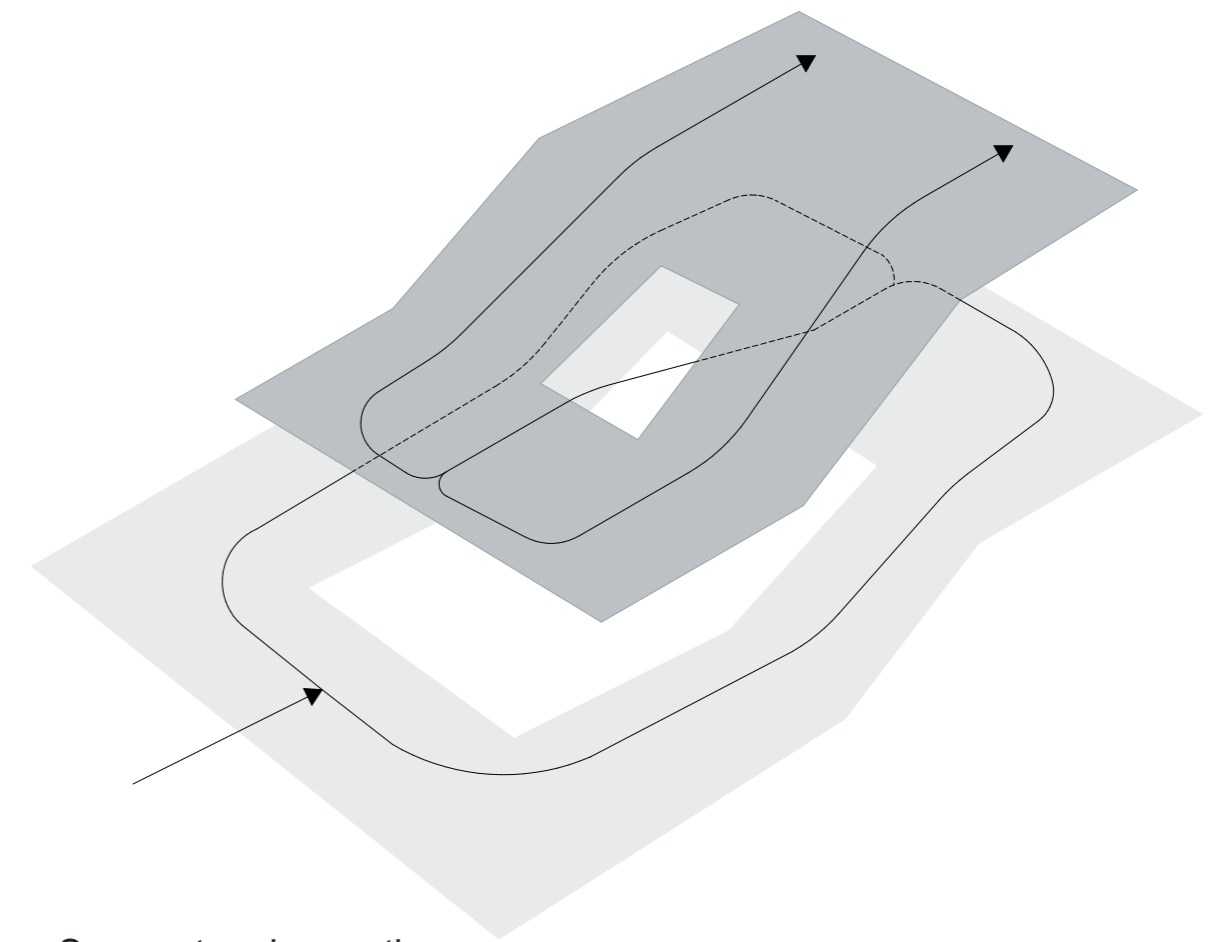
Voor lobbyisten wordt het door de verplaatsing van beslissingsbevoegdheid steeds interessanter om te kijken naar de lokale overheden. De lobbyist / belangenbehartiger kan door de lokale overheid ondersteunen door analysewerk uit te voeren en daarmee kennis te geven aan de ambtenaren. Dit is een uitgelezen kans om het lobbywerk openbaarder te maken en toegankelijker voor iedereen.

In(ter)fluence

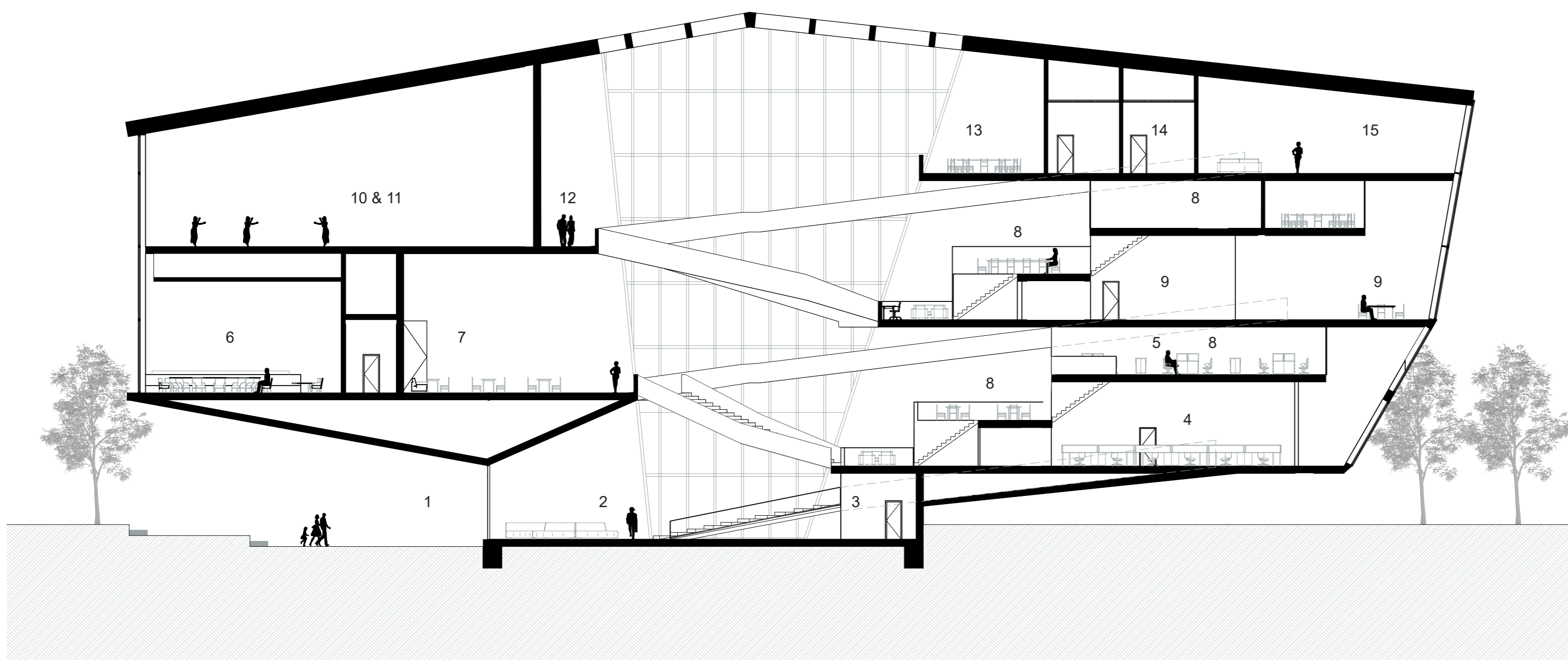
1. Inter
Tussen of overgang, het grijze gebied tussen de twee.
2. Influence
Beïnvloeding, gedachten overdragen op een ander persoon of groep.
3. Interfluence
Samen komen of menging van verschillende stromen.



Routing Langs plekken



Samenstroming routing

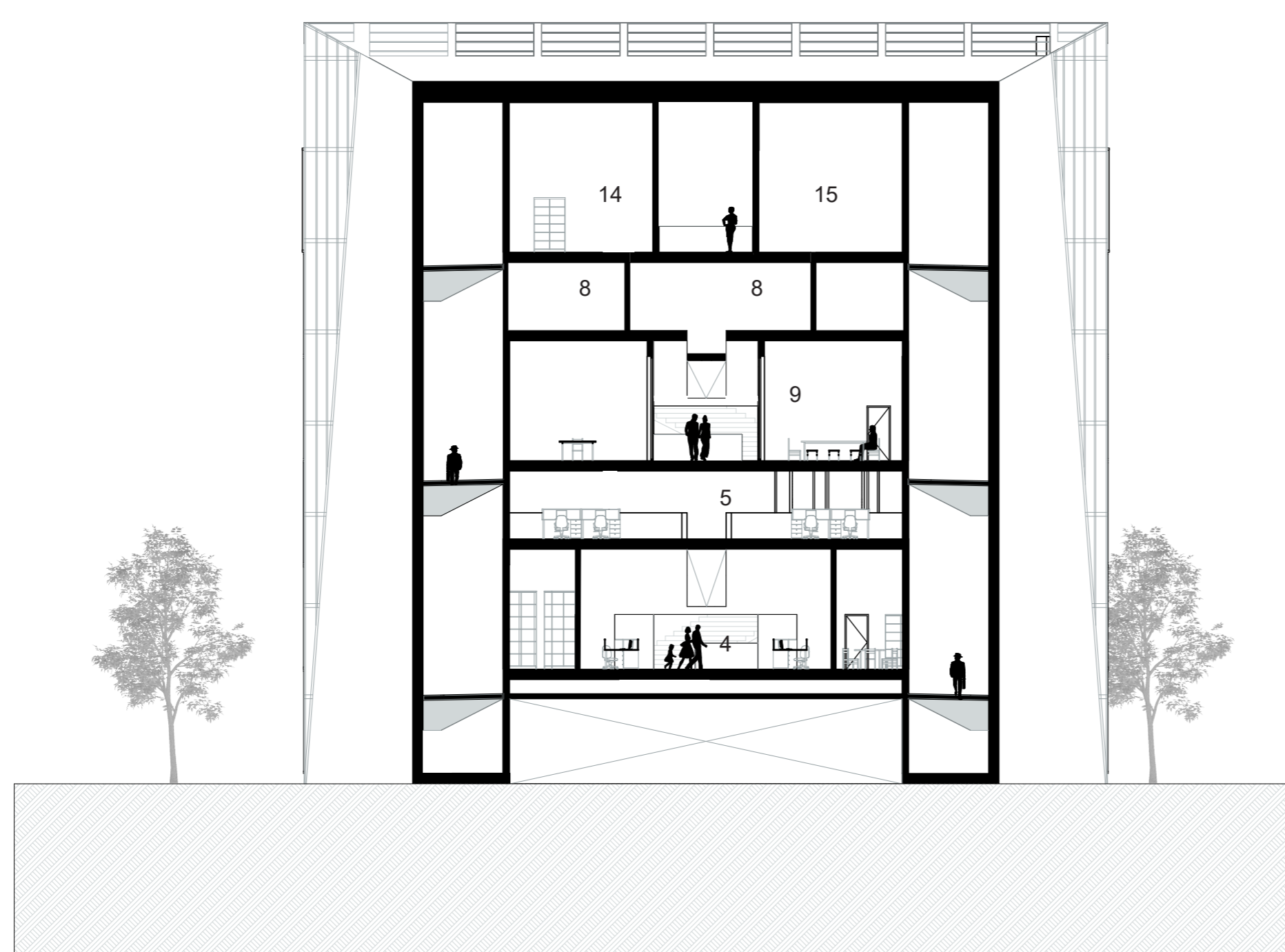


Doorsnede A-A

1:200

Legenda

- | | |
|-----------------|--------------------|
| 1. Plein | 9. Vergaderruimtes |
| 2. Atrium | 10. Burgerzaal |
| 3. Receptie | 11. Trouwzaal |
| 4. Front office | 12. Wachtruimte |
| 5. Back office | 13. Leeszaal |
| 6. Raadzaal | 14. B&W |
| 7. Persruimte | 15. Spreekruimte |
| 8. Werkrumtes | |



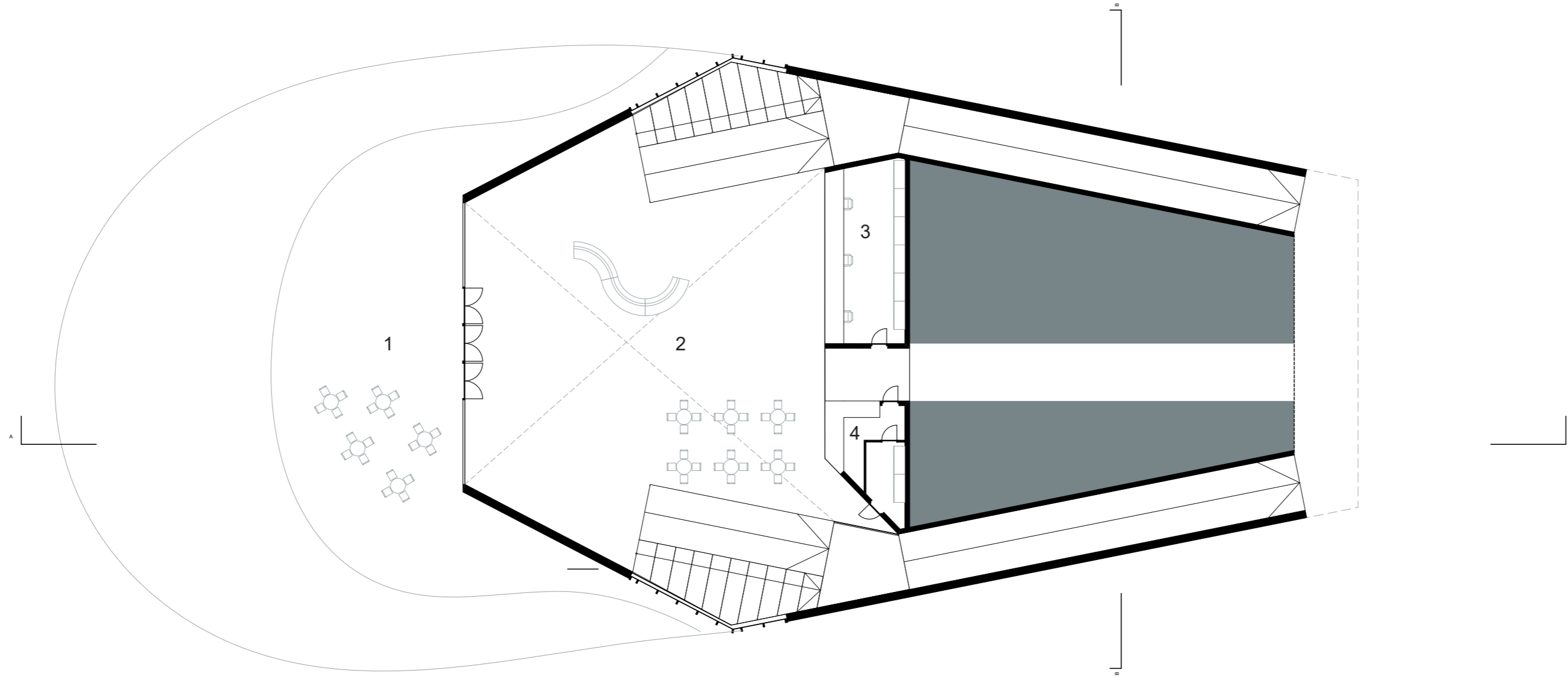
Doorsnede B-B

1:200

Legenda

- | | |
|-----------------|--------------------|
| 1. Plein | 9. Vergaderruimtes |
| 2. Atrium | 10. Burgerzaal |
| 3. Receptie | 11. Trouwzaal |
| 4. Front office | 12. Wachtruimte |
| 5. Back office | 13. Leeszaal |
| 6. Raadzaal | 14. B&W |
| 7. Persruimte | 15. Spreekruimte |
| 8. Werkrumtes | |

In(ter)fluence

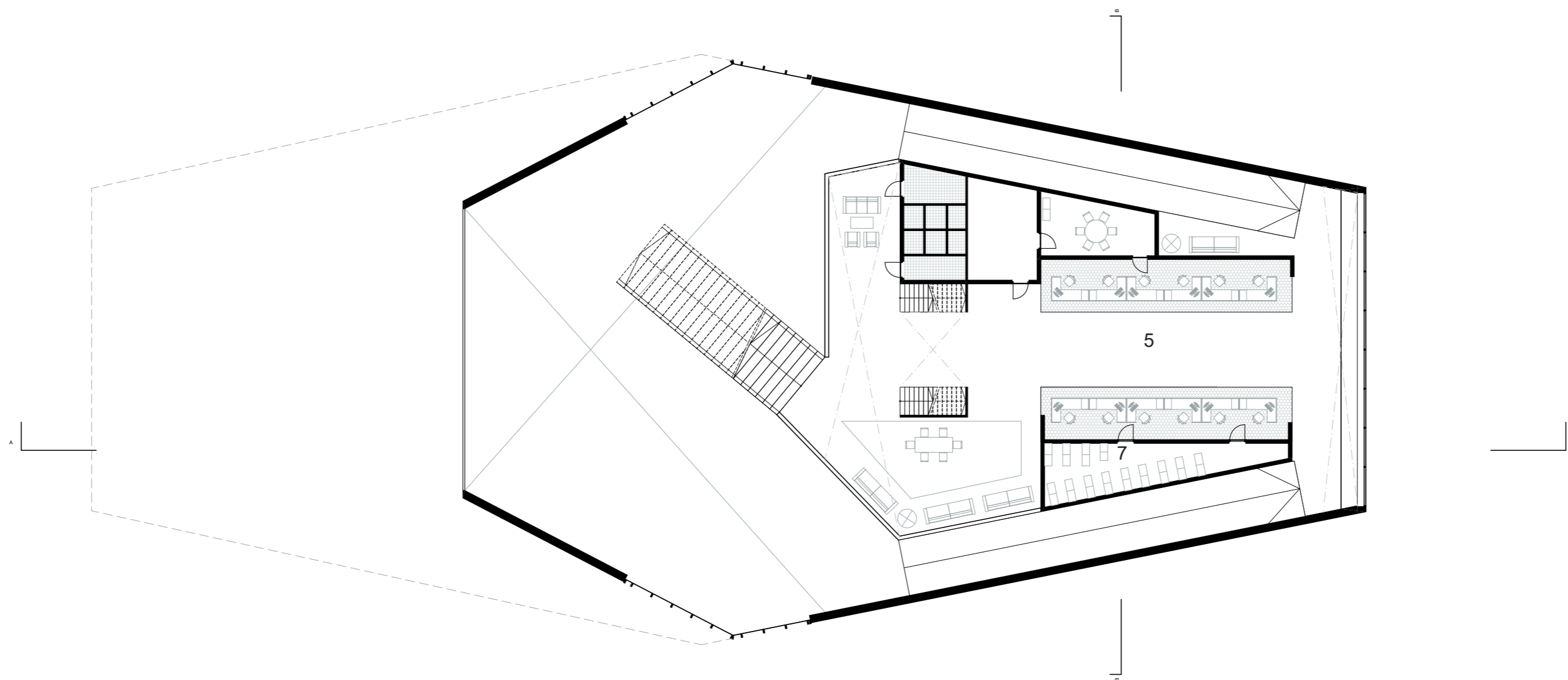


Begane grond

1:200

Legenda

- | | |
|-----------------|--------------------|
| 1. Plein | 10. Werkrumtes |
| 2. Atrium | 11. Vergaderrumtes |
| 3. Receptie | 12. Burgerzaal |
| 4. Lunchcafé | 13. Trouwzaal |
| 5. Front office | 14. Wachtrumte |
| 6. Back office | 15. Leeszaal |
| 7. Archieven | 16. B&W |
| 8. Raadzaal | 17. Spreekrumte |
| 9. Persrumte | |

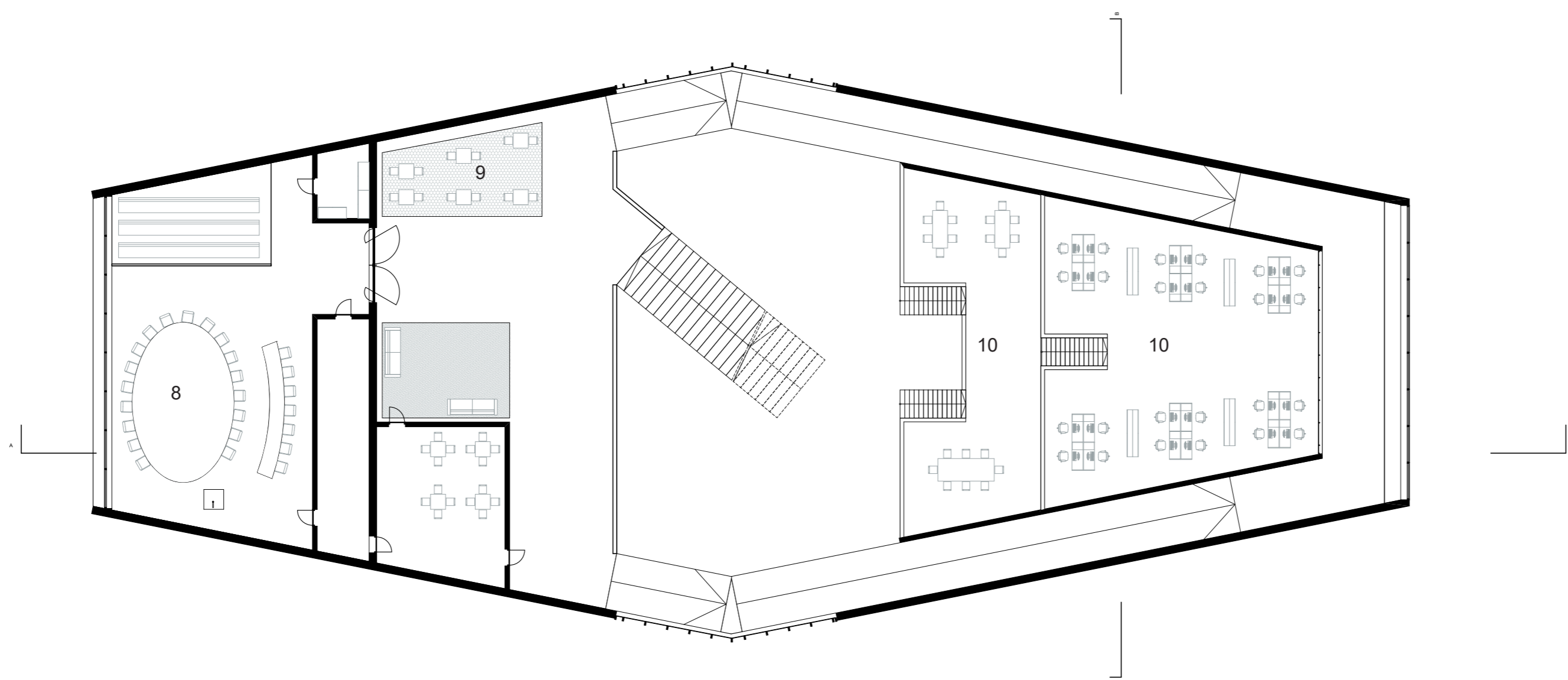


Eerste verdieping

1:200

Legenda

- | | |
|-----------------|--------------------|
| 1. Plein | 10. Werkrumtes |
| 2. Atrium | 11. Vergaderrumtes |
| 3. Receptie | 12. Burgerzaal |
| 4. Lunchcafé | 13. Trouwzaal |
| 5. Front office | 14. Wachtrumte |
| 6. Back office | 15. Leeszaal |
| 7. Archieven | 16. B&W |
| 8. Raadzaal | 17. Spreekrumte |
| 9. Persrumte | |



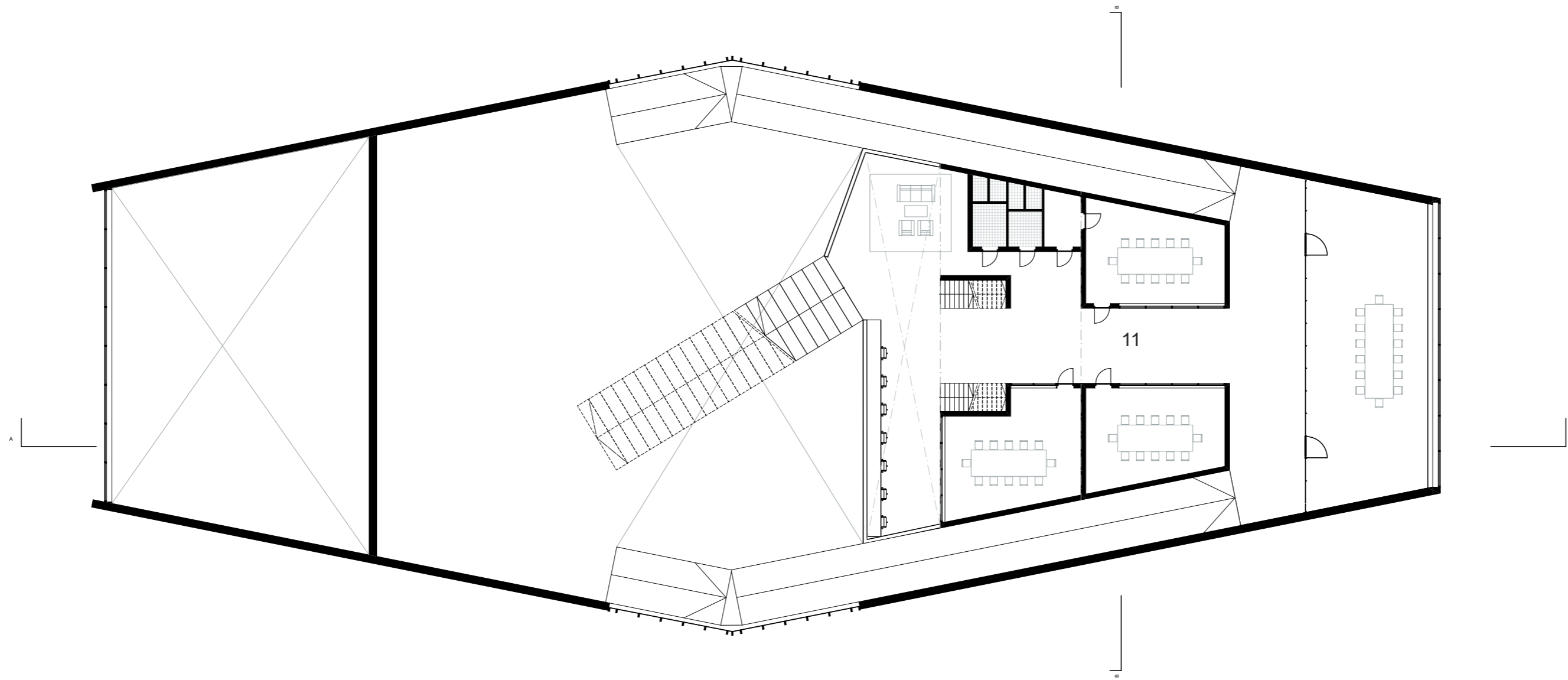
Tweede verdieping

1:200

Legenda

- | | |
|-----------------|--------------------|
| 1. Plein | 10. Werkrumtes |
| 2. Atrium | 11. Vergaderrumtes |
| 3. Receptie | 12. Burgerzaal |
| 4. Lunchcafé | 13. Trouwzaal |
| 5. Front office | 14. Wachtrumte |
| 6. Back office | 15. Leeszaal |
| 7. Archieven | 16. B&W |
| 8. Raadzaal | 17. Spreekrumte |
| 9. Persrumte | |

In(ter)fluence

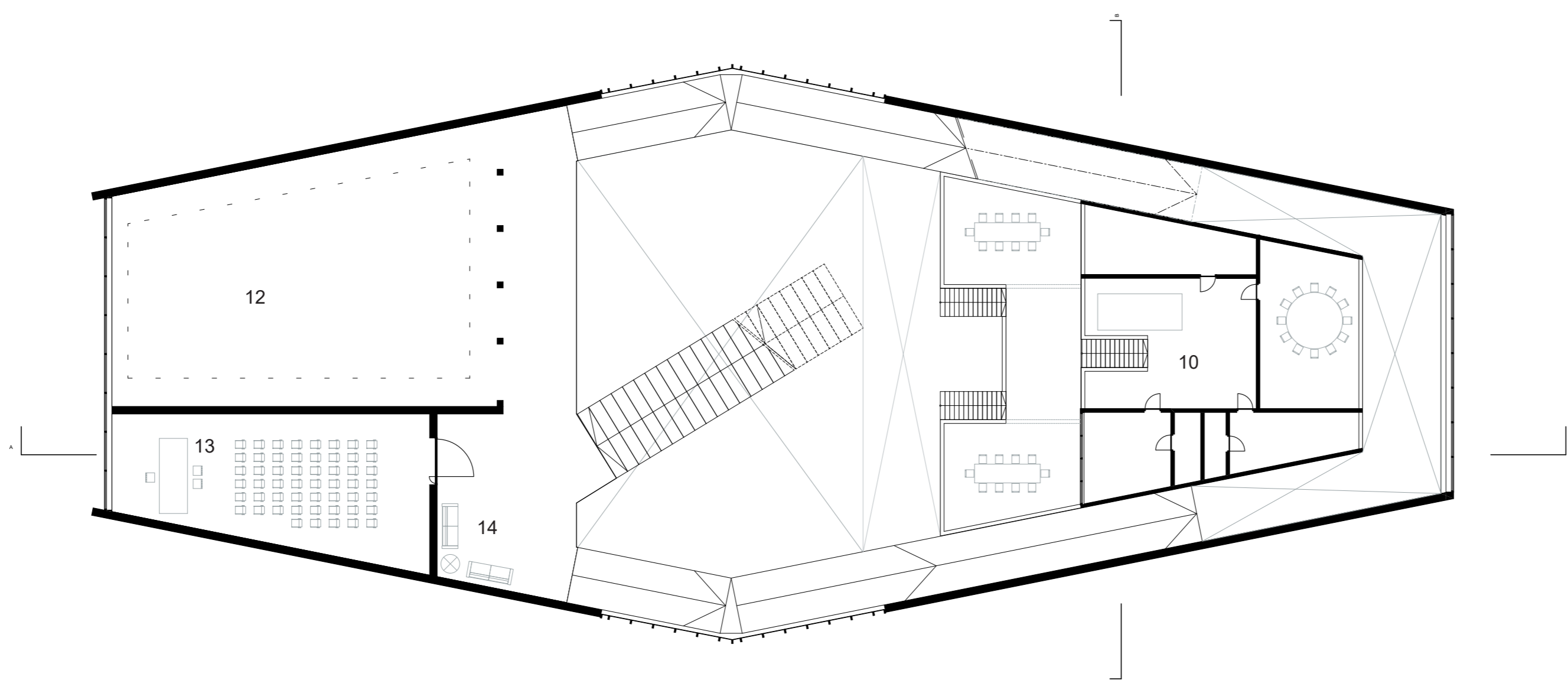


Derde verdieping

1:200

Legenda

- | | |
|-----------------|-------------------|
| 1. Plein | 10. Werkrumtes |
| 2. Atrium | 11. Vergaderumtes |
| 3. Receptie | 12. Burgerzaal |
| 4. Lunchcafé | 13. Trouwzaal |
| 5. Front office | 14. Wachruimte |
| 6. Back office | 15. Leeszaal |
| 7. Archieven | 16. B&W |
| 8. Raadzaal | 17. Spreekruimte |
| 9. Persruimte | |

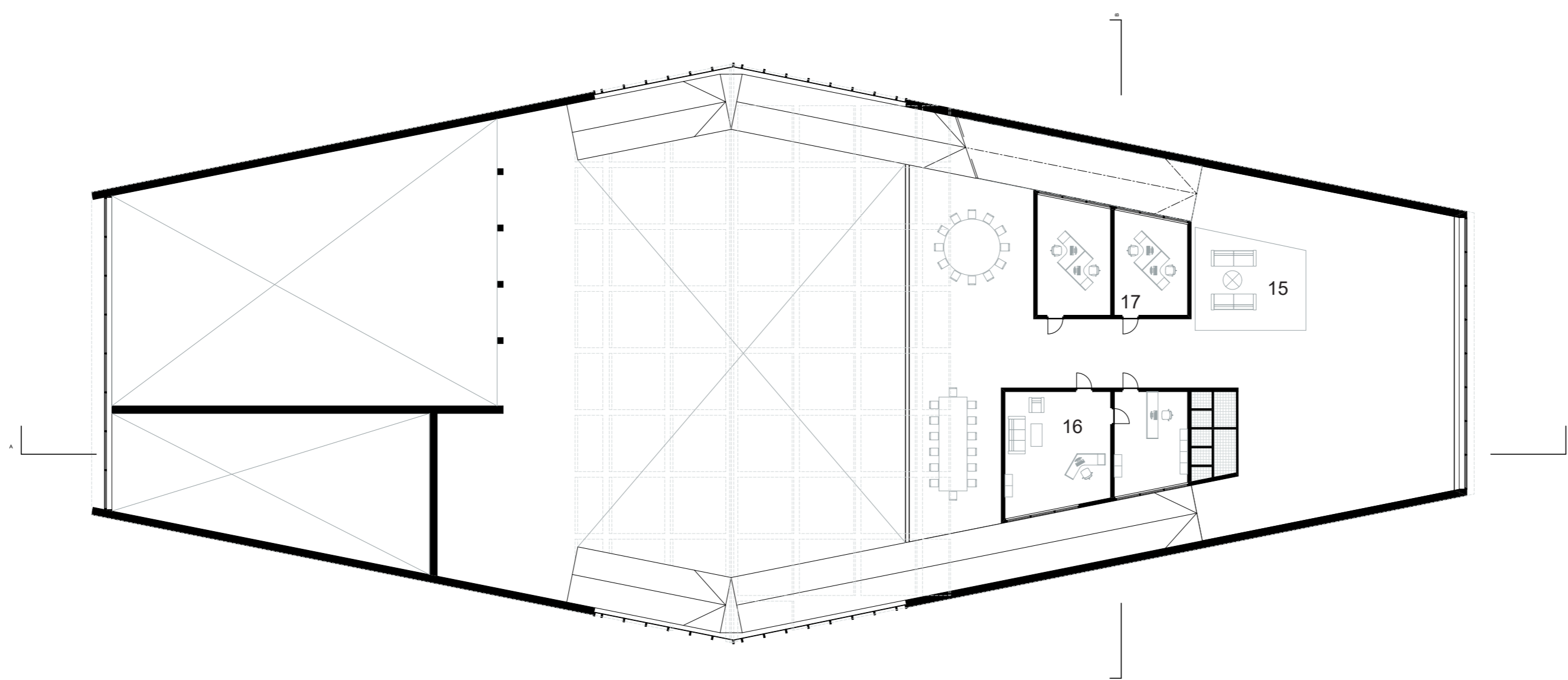


Vierde verdieping

1:200

Legenda

- | | |
|-----------------|-------------------|
| 1. Plein | 10. Werkrumtes |
| 2. Atrium | 11. Vergaderumtes |
| 3. Receptie | 12. Burgerzaal |
| 4. Lunchcafé | 13. Trouwzaal |
| 5. Front office | 14. Wachruimte |
| 6. Back office | 15. Leeszaal |
| 7. Archieven | 16. B&W |
| 8. Raadzaal | 17. Spreekruimte |
| 9. Persruimte | |



Vijfde verdieping

1:200

Legenda

- | | |
|-----------------|-------------------|
| 1. Plein | 10. Werkrumtes |
| 2. Atrium | 11. Vergaderumtes |
| 3. Receptie | 12. Burgerzaal |
| 4. Lunchcafé | 13. Trouwzaal |
| 5. Front office | 14. Wachruimte |
| 6. Back office | 15. Leeszaal |
| 7. Archieven | 16. B&W |
| 8. Raadzaal | 17. Spreekruimte |
| 9. Persruimte | |