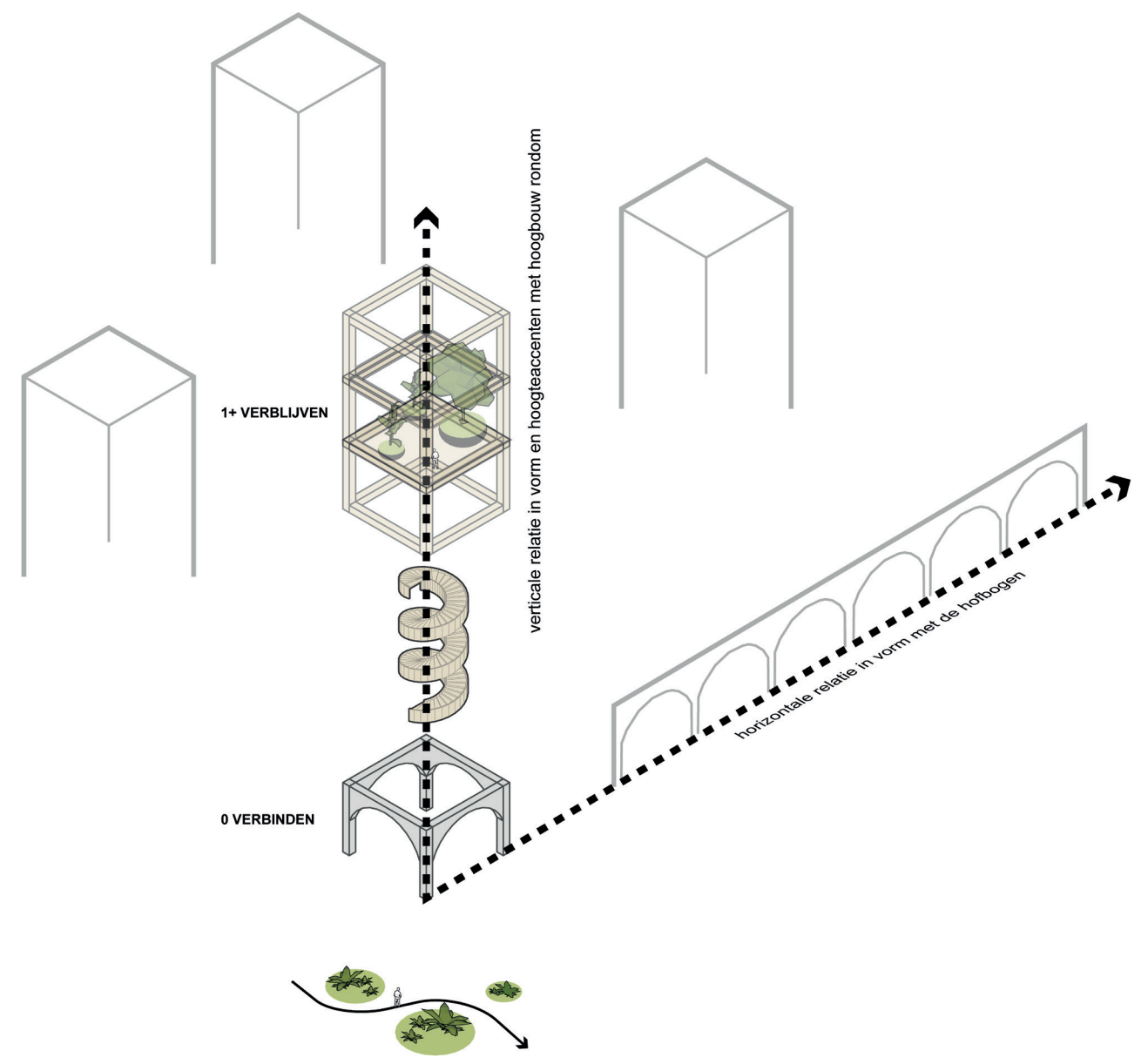


STADSTUIN POMPENBURG

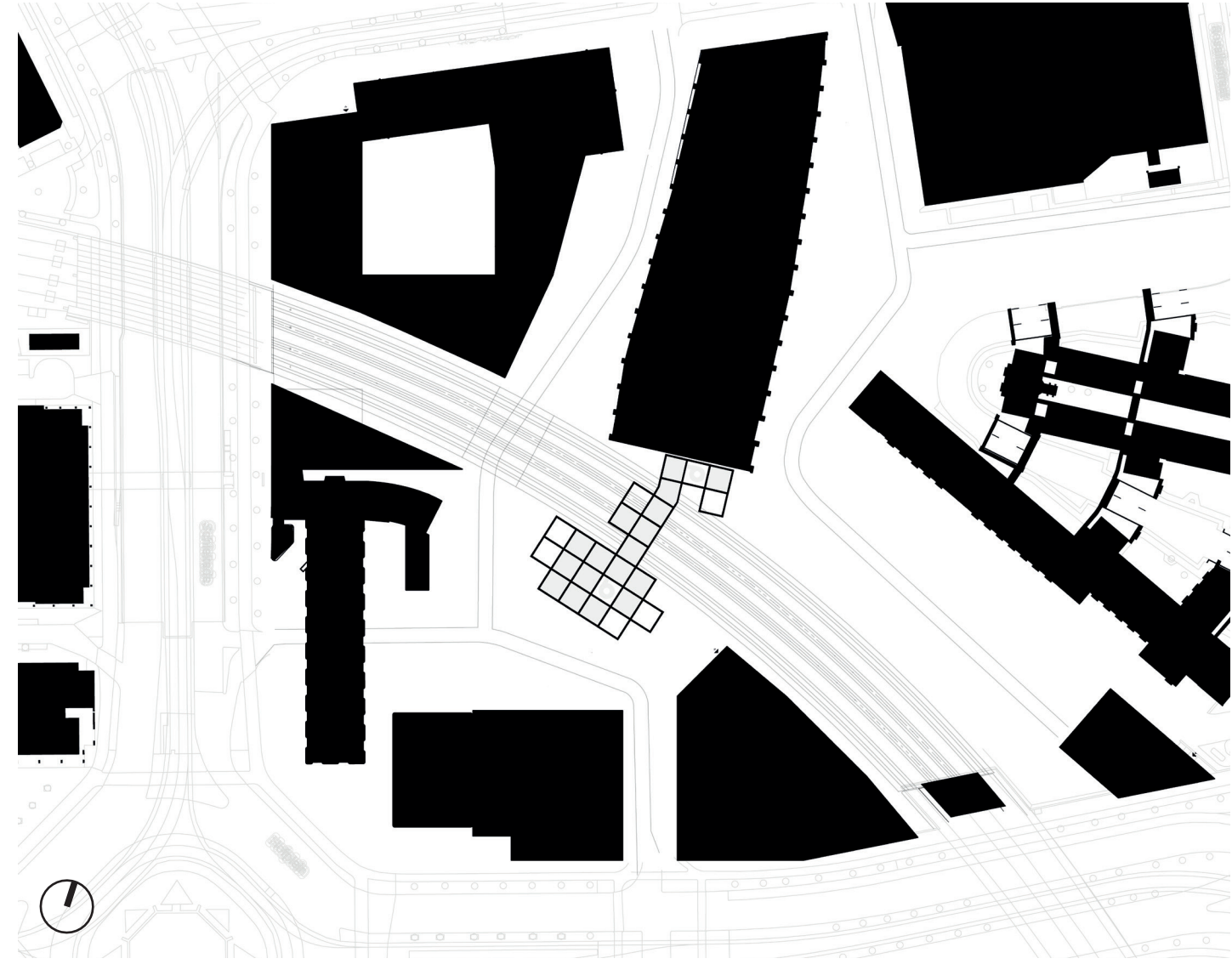
Stadstuin Pompenburg zoekt horizontaal en verticaal de verbinding met zijn omgeving. De tuin vormt een huiskamer voor de wijk en biedt ruimte aan programma vanuit de wijk. Door zijn stedelijke groene karakter sluit het naadloos aan op de Hofbogen en hierdoor vormt zich een onderscheidend stedelijk park.

Stadstuin Pompenburg wordt het nieuwe hart van de wijk Pompenburg en verbindt de historie met de toekomst van het gebied door in vorm de dialoog aan te gaan tussen de historische hofbogen en de nieuwe woontorens. Door een driedimensionaal framework te introduceren waarbinnen ruimte is voor groen sluit de stadstuin perfect aan op het dakpark en wordt het spoor overbrugt. Hierdoor wordt de verbinding van de luchtbrug weer in ere hersteld. Daarbij wordt de relatie met het spoor gekoesterd op zowel begane grond niveau als op de hogere niveau's omdat deze een cruciaal onderdeel is van de identiteit van Pompenburg. Hier hoort de trein en ontstaat een interessante dynamiek tussen rust en beweging, tussen stilte en geluid. Zoals alleen een stadspark deze dynamiek kan bezitten.

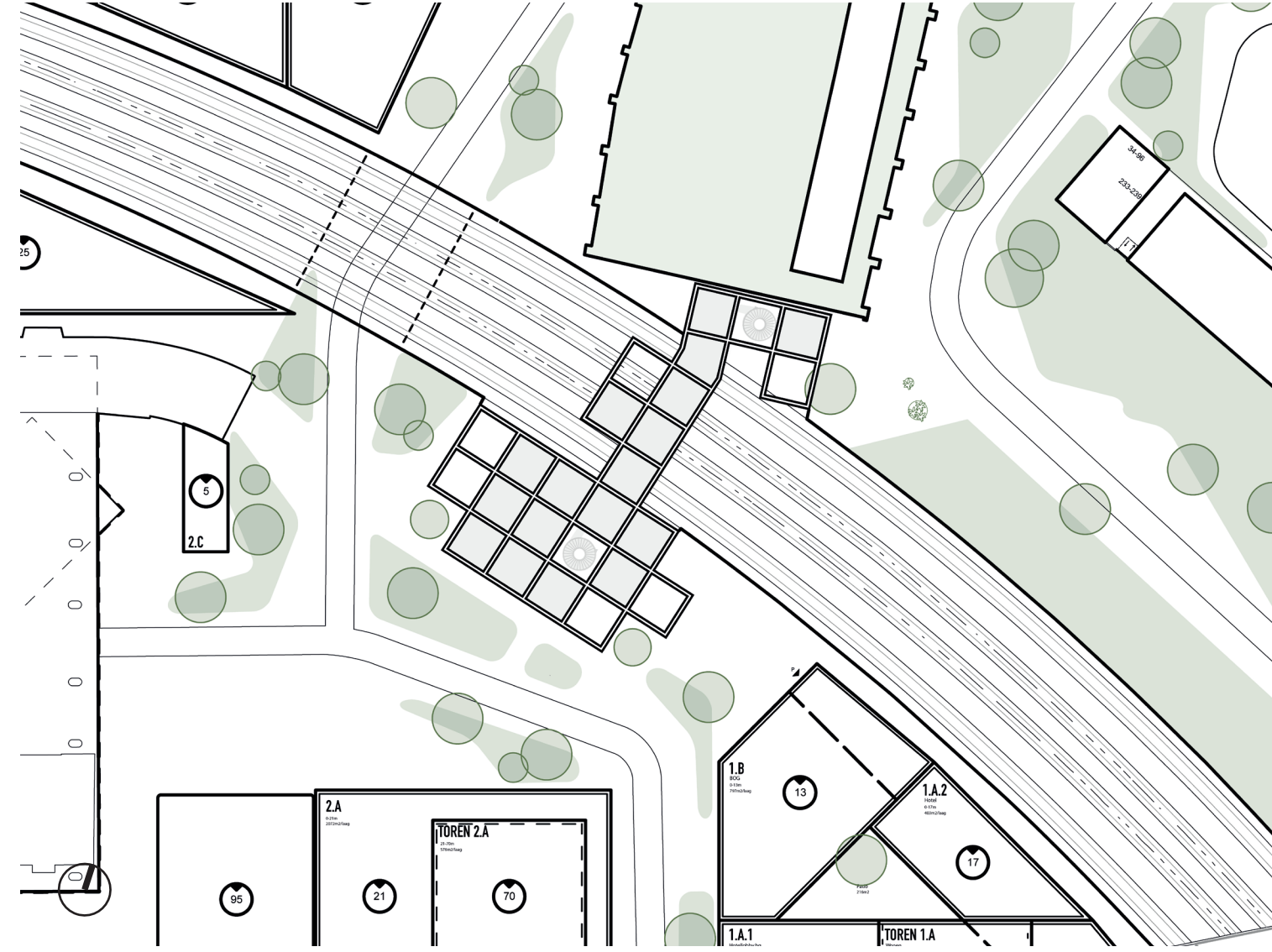
In het stadspark is een ruimte ontworpen voor de buurt. De buurtkamer faciliteert in leegte en biedt ruimte aan de wijk voor ontmoeting. Door een vereniging van eigenaren kan de ruimte worden beheerd en mogelijk verhuurd voor werkplekken of feesten. Op deze manier bezit de stadstuin ook een sociale en economische component voor de wijk.



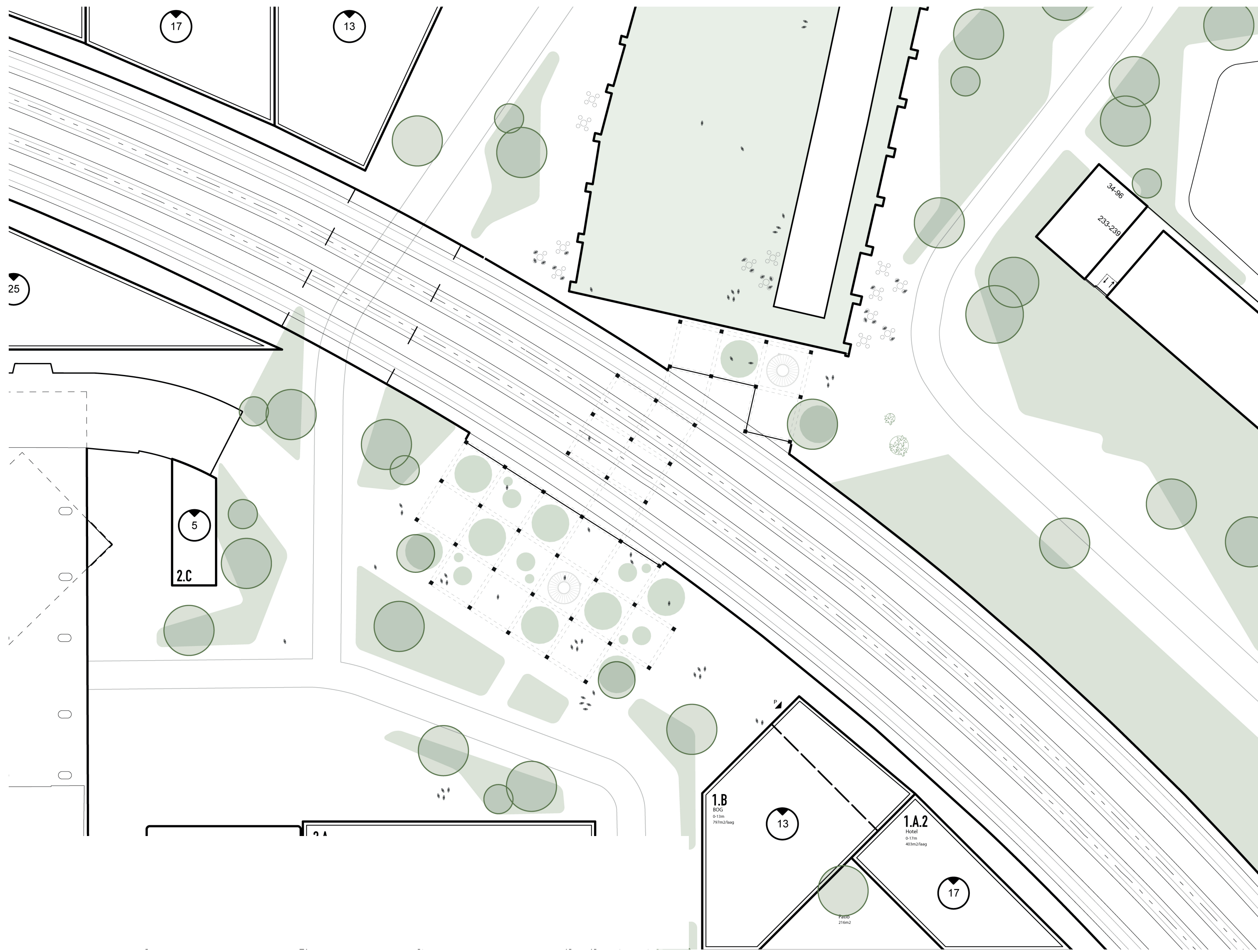
CONCEPT STADSTUIN
verbinden op verschillende niveaus



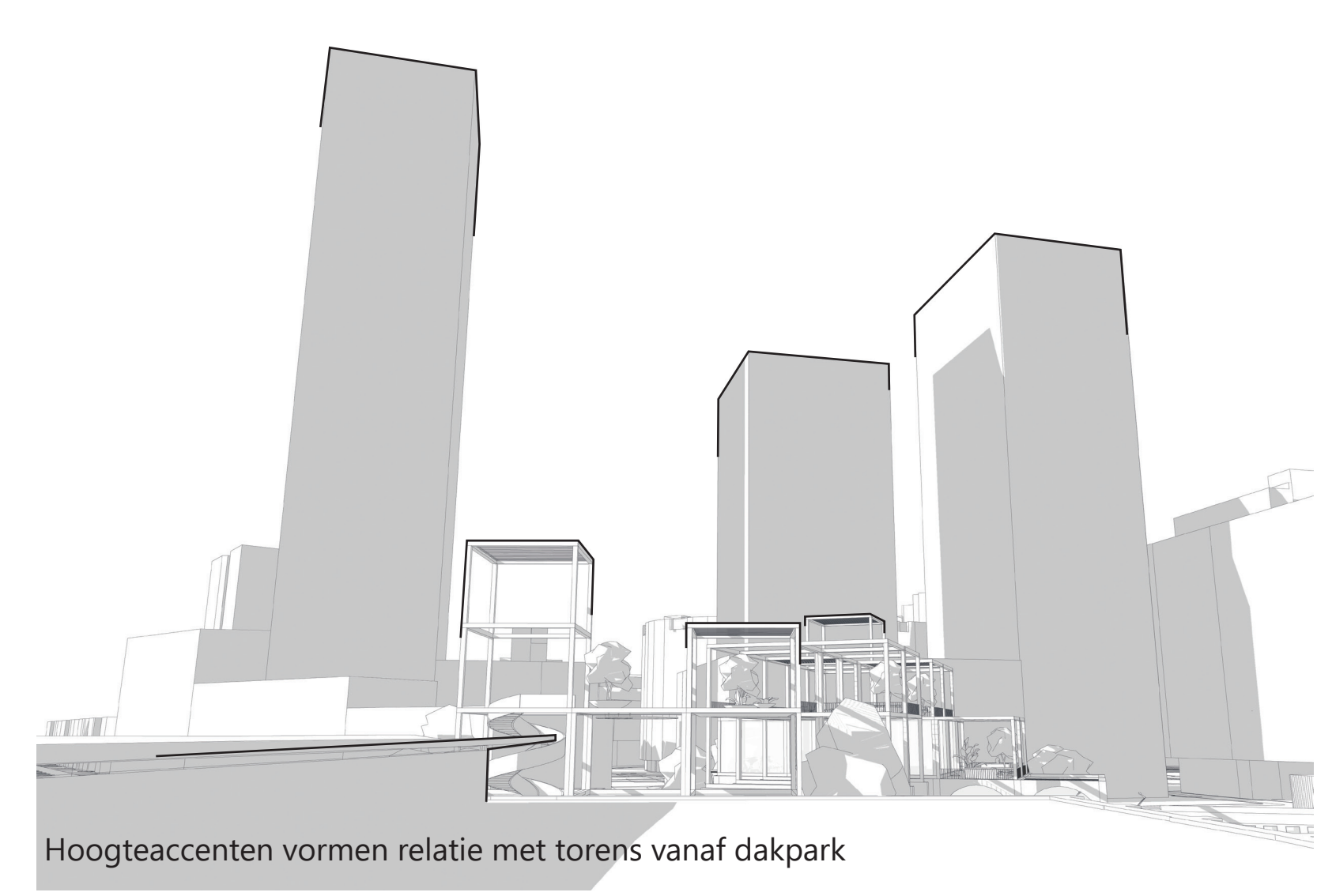
SITE PLAN
1: 2000



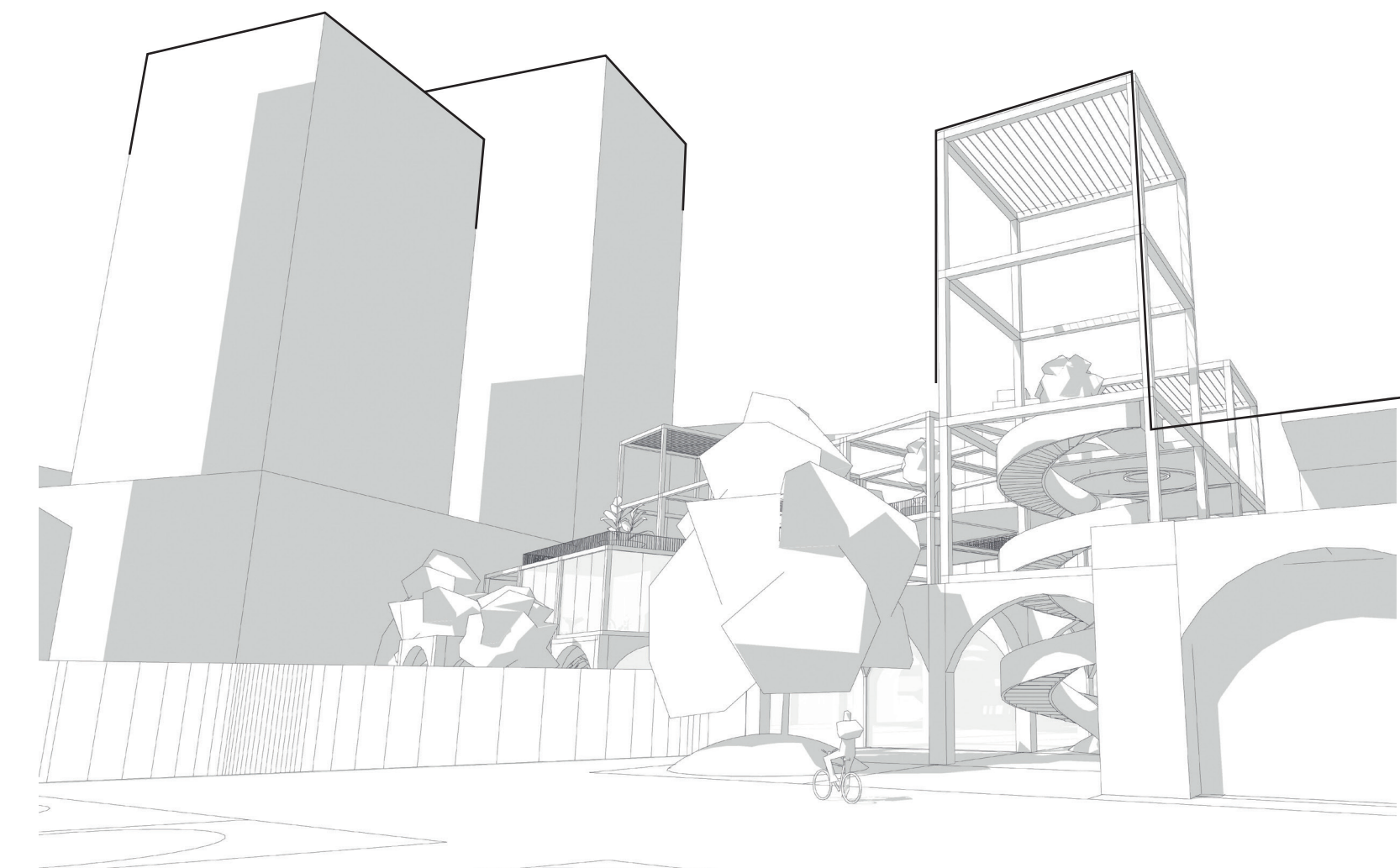
SITE PLAN
1: 1000



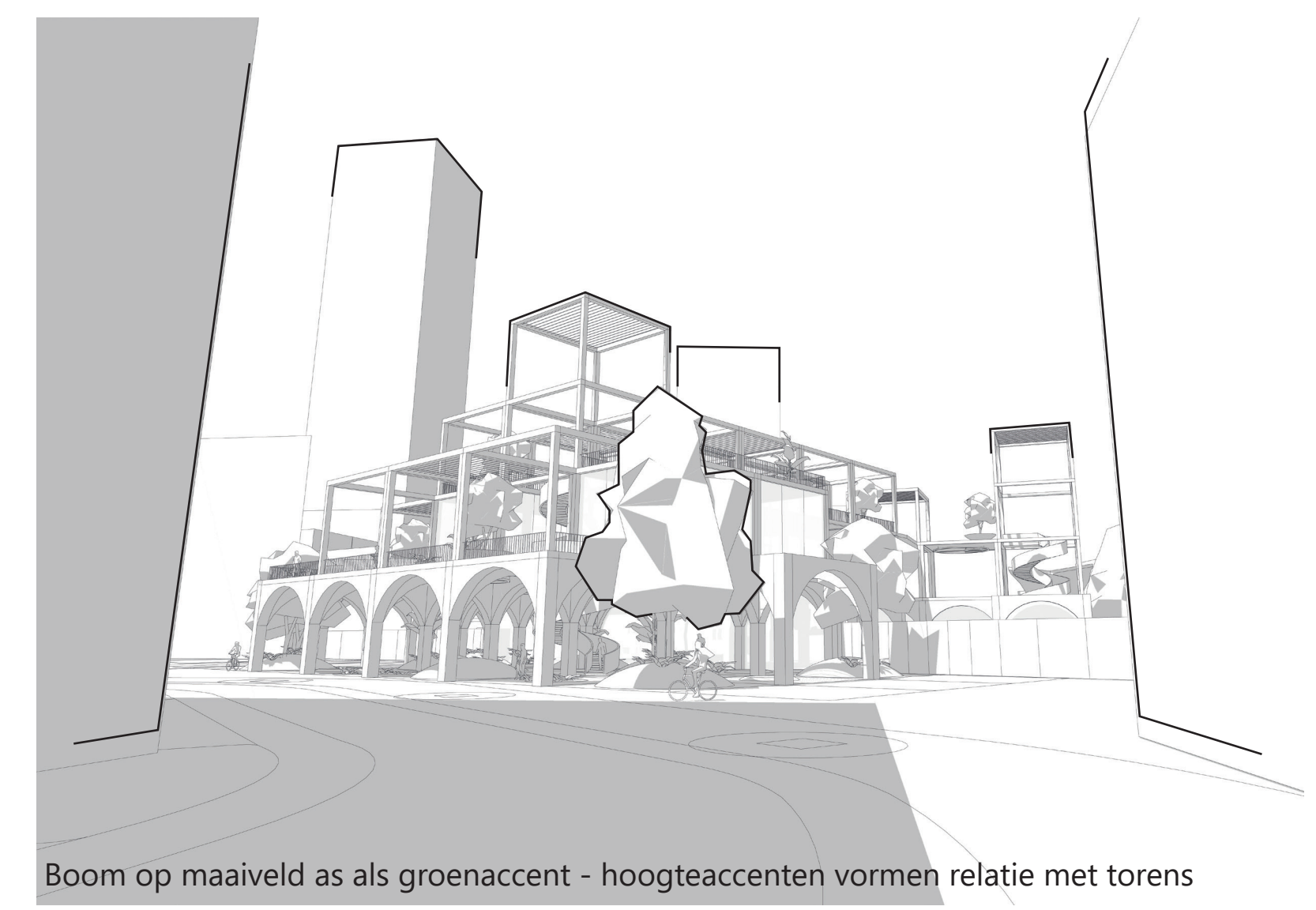
SITE PLAN
1: 500



Hoogteaccenten vormen relatie met torens vanaf dakpark

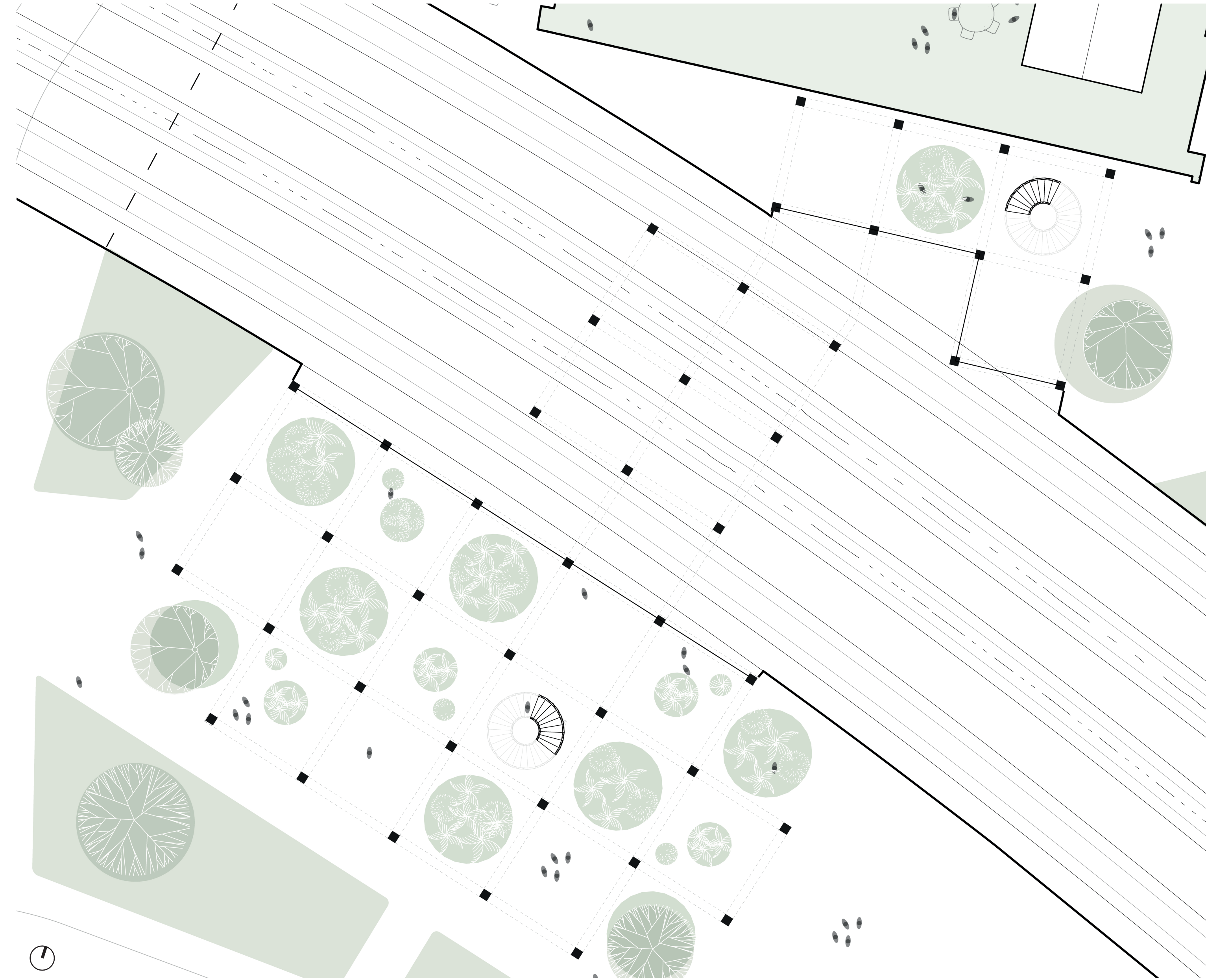


Beëindiging station hofbogen met nieuwe entree/stijgpunt

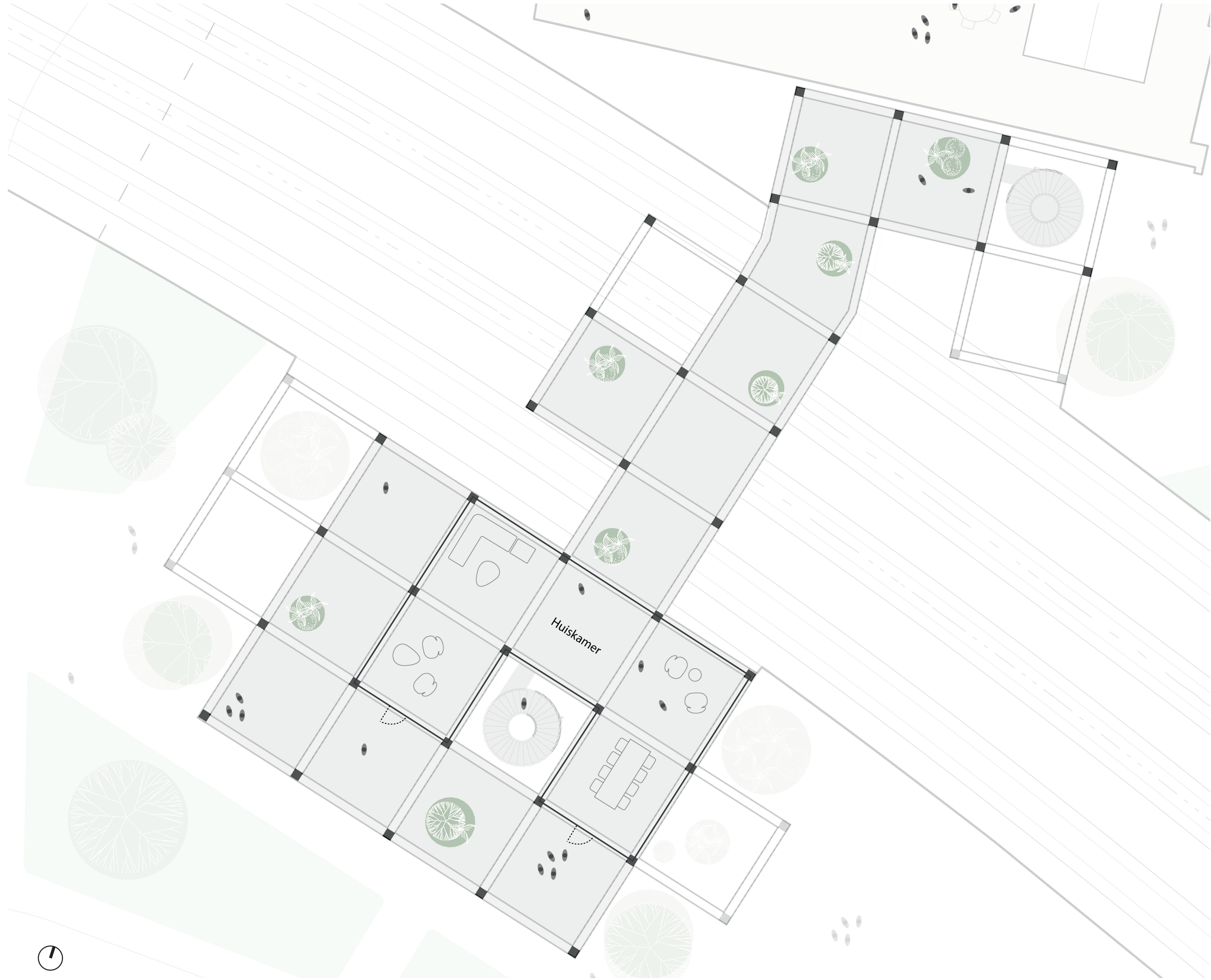


Boom op maaveld als als groenaccent - hoogteaccenten vormen relatie met torens

STEDENBOUWKUNDIGE INPASSING
verbinden met omgeving



PLATTEGROND BEGANE GROND
1: 200

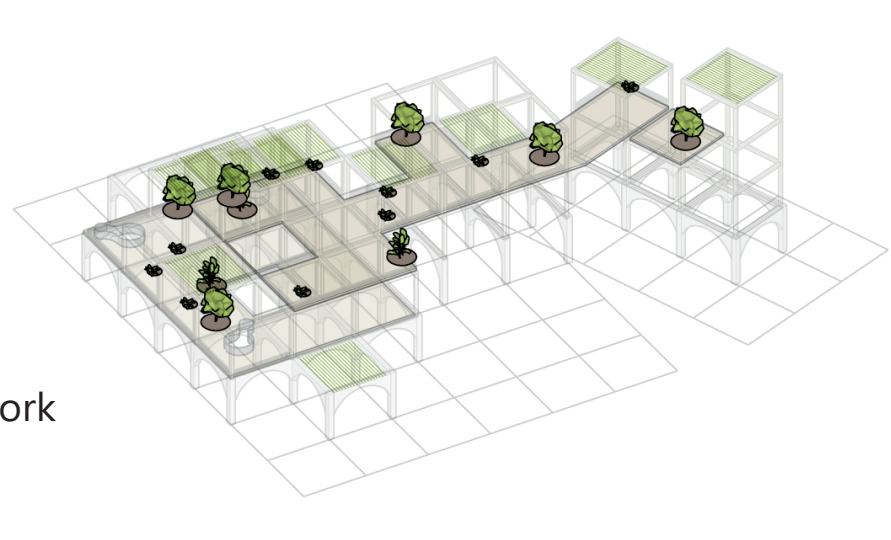


PLATTEGROND VERDIEPING
1: 200

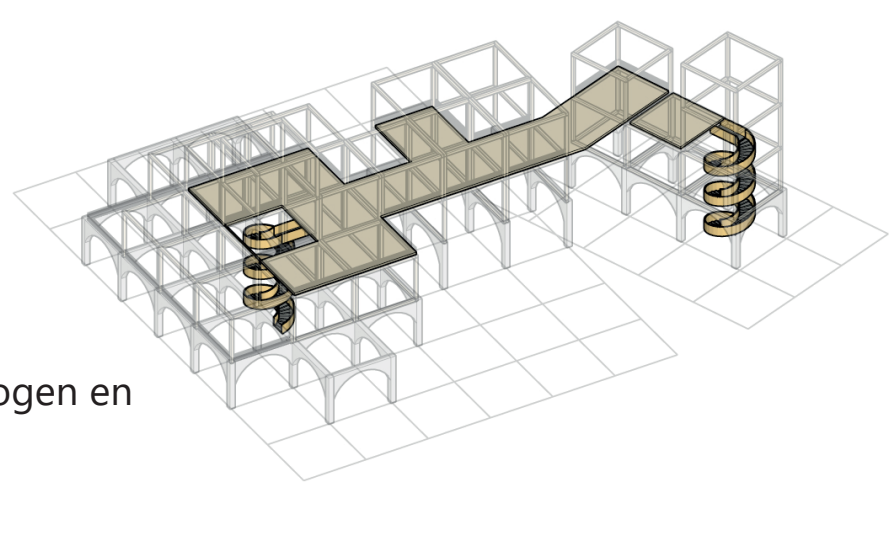


DOORSNEDE A
1: 100

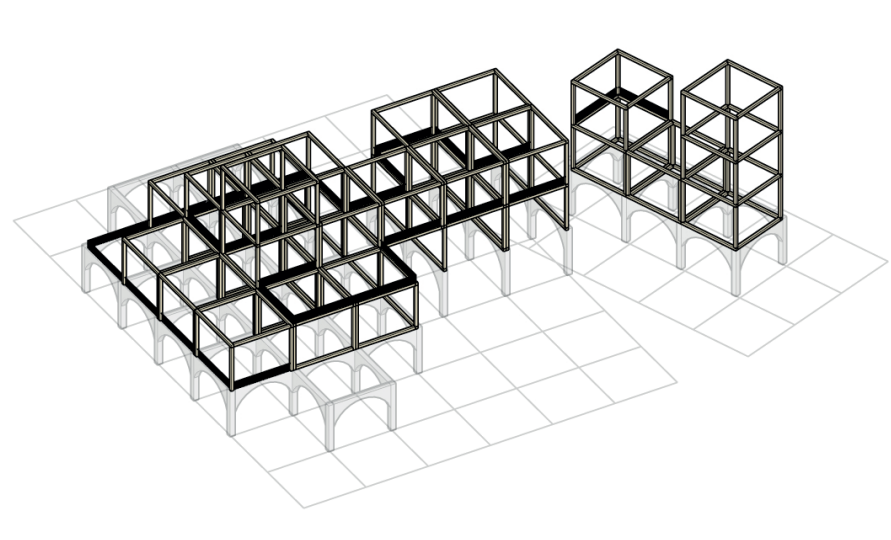
10 groene oase binnen framework



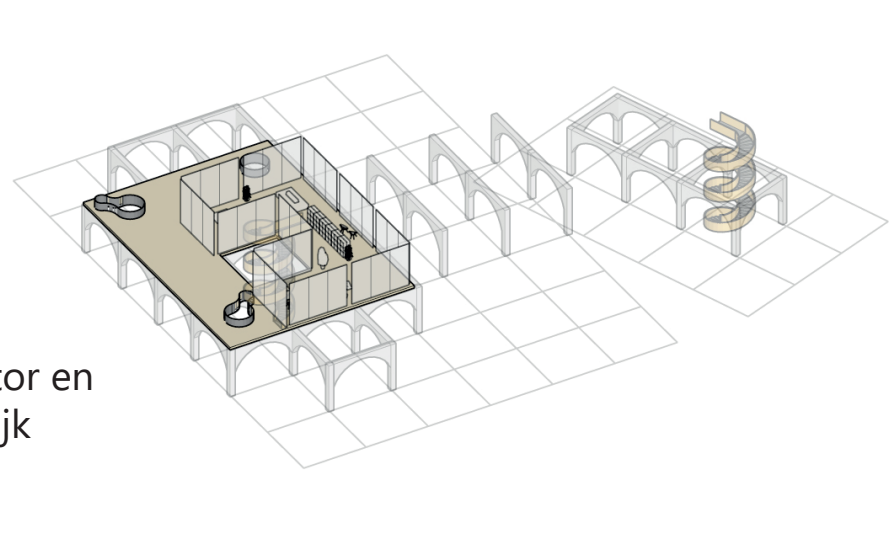
9 verbinding tussen dak hofbogen en centrum door de stadstuin



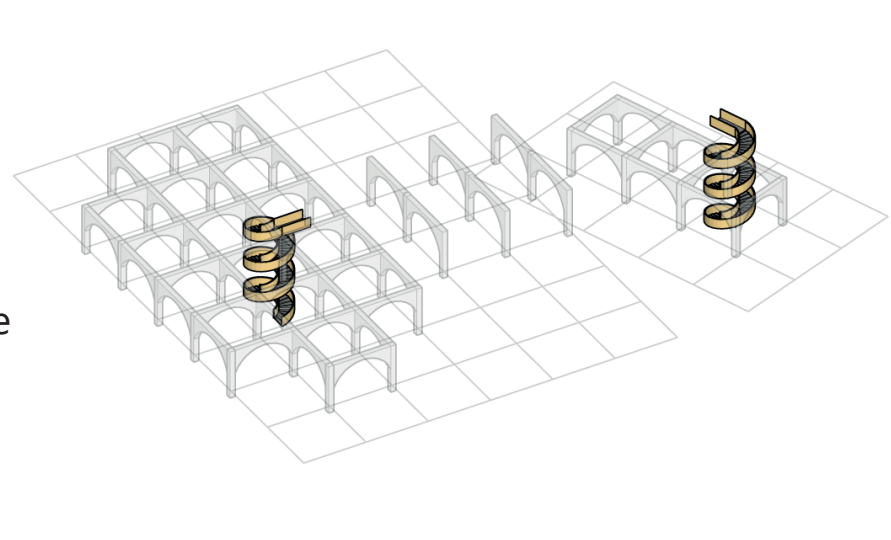
8 frame voor hangende stadstuin



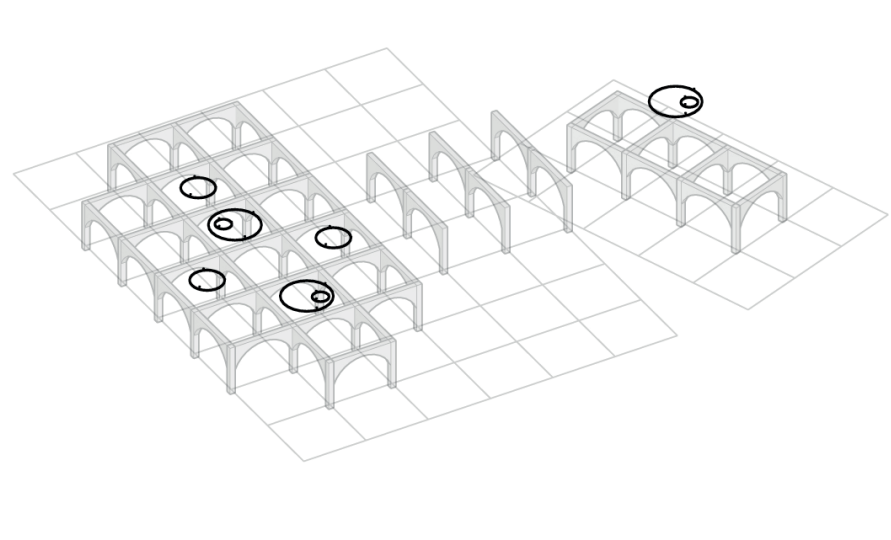
7 stadshuiskamer als katalysator en ontmoetingsplek voor de wijk



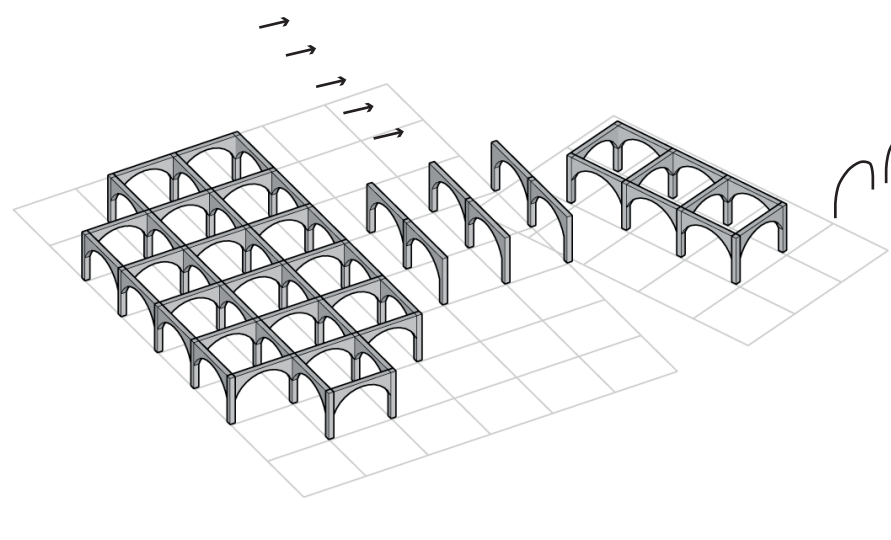
6 wenteltrappen met grafische connectie met luchtbrug



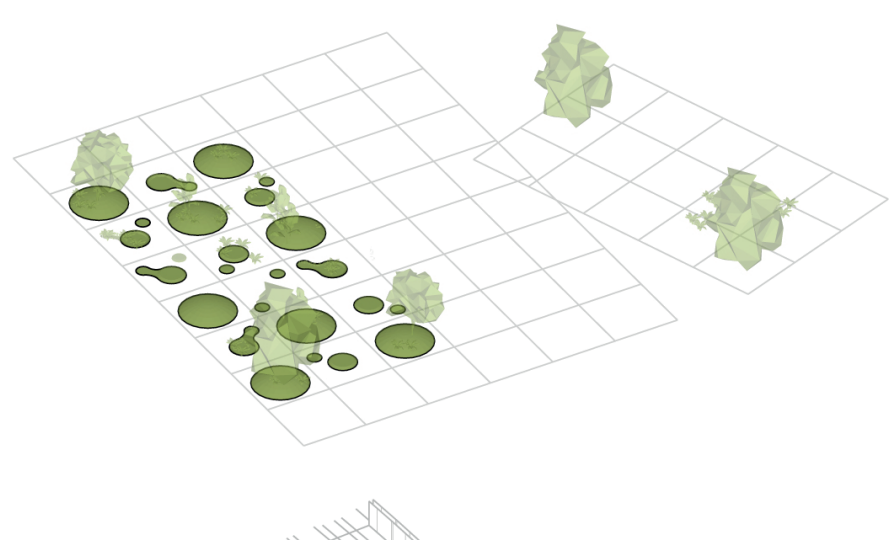
5 veilige en zichtbare plek dag en nacht



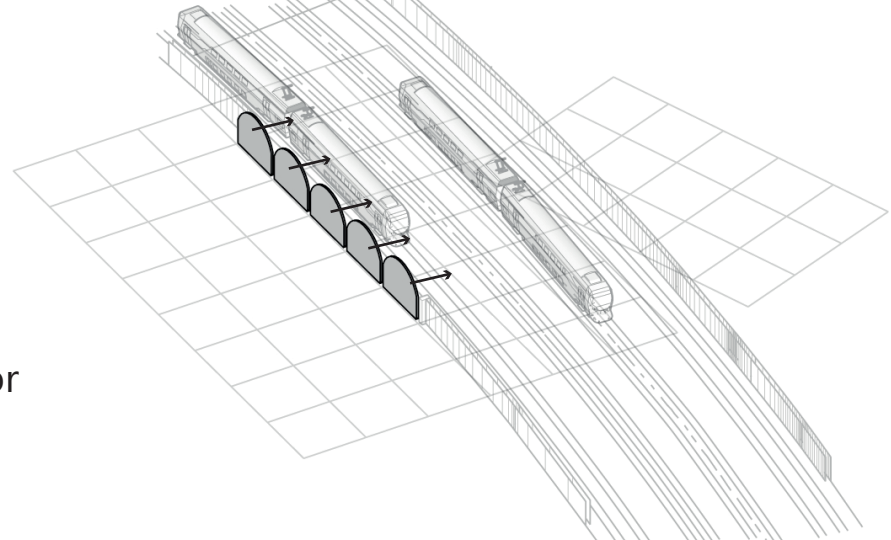
4 hofbogen worden doorgezet over het spoor



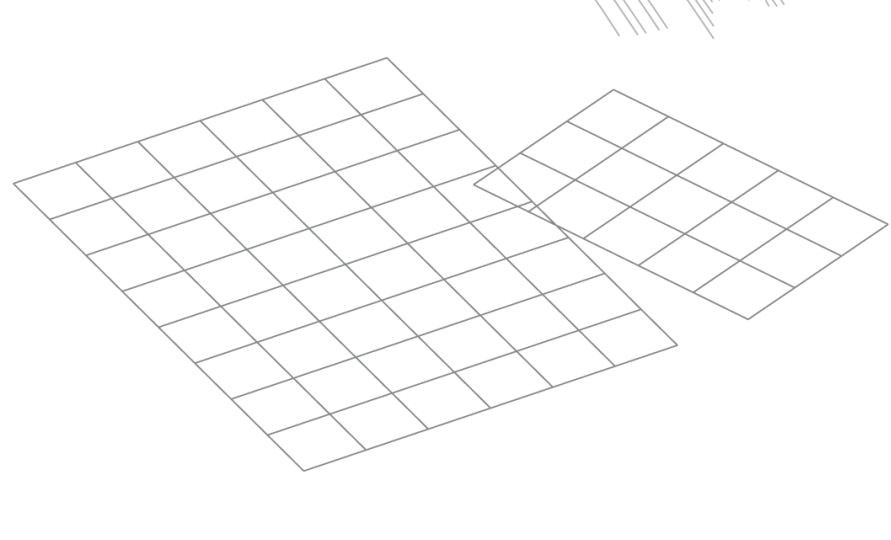
3 groene oase in de binnenstad



2 visuele verbinding met spoor



1 stramien gebaseerd op hofbogen



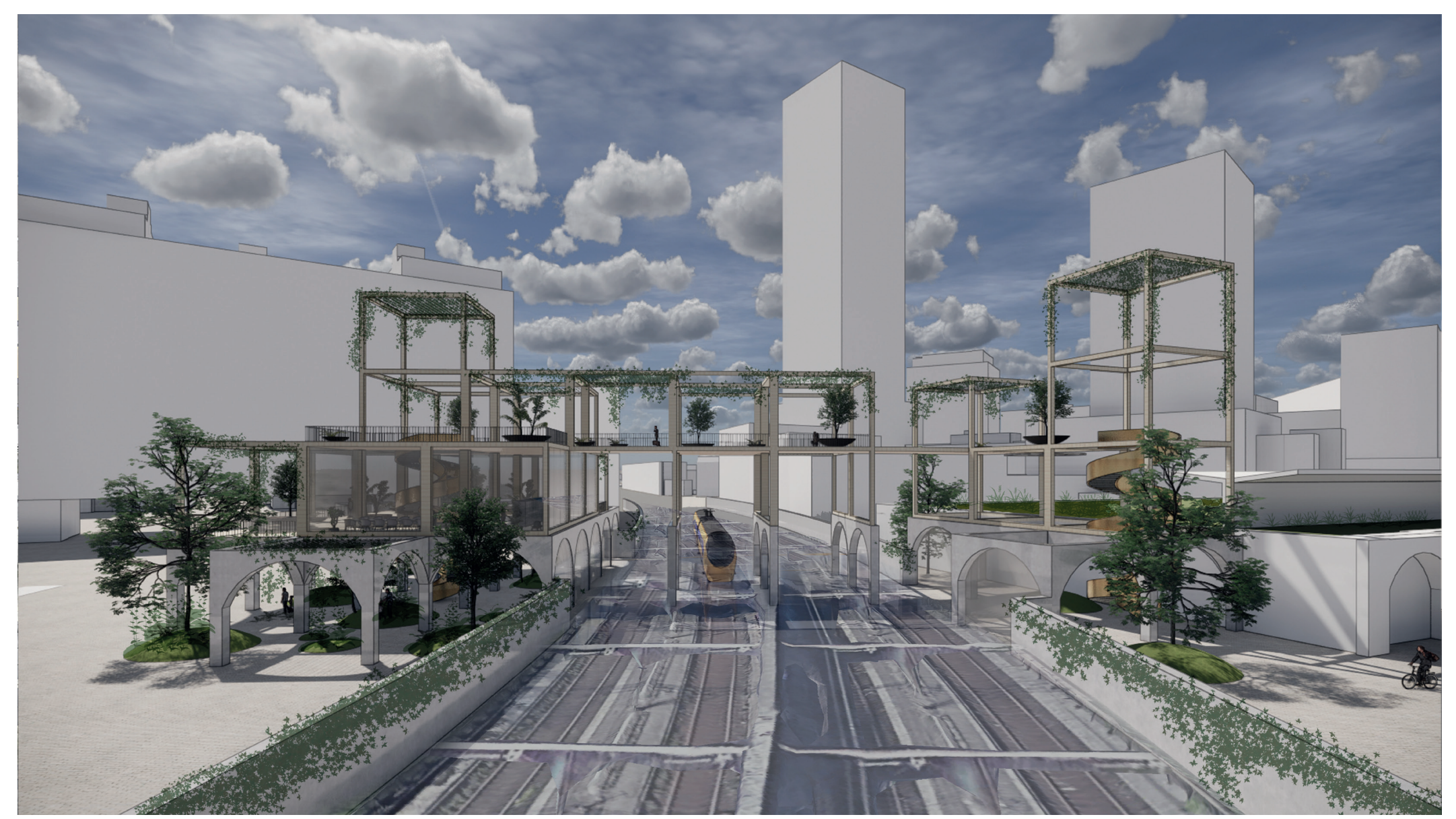
ELEMENTEN GEBOUW



ISOMETRIE Stadstuin als verlengde van het Dakpark



Stadstuin vanaf centrumzijde



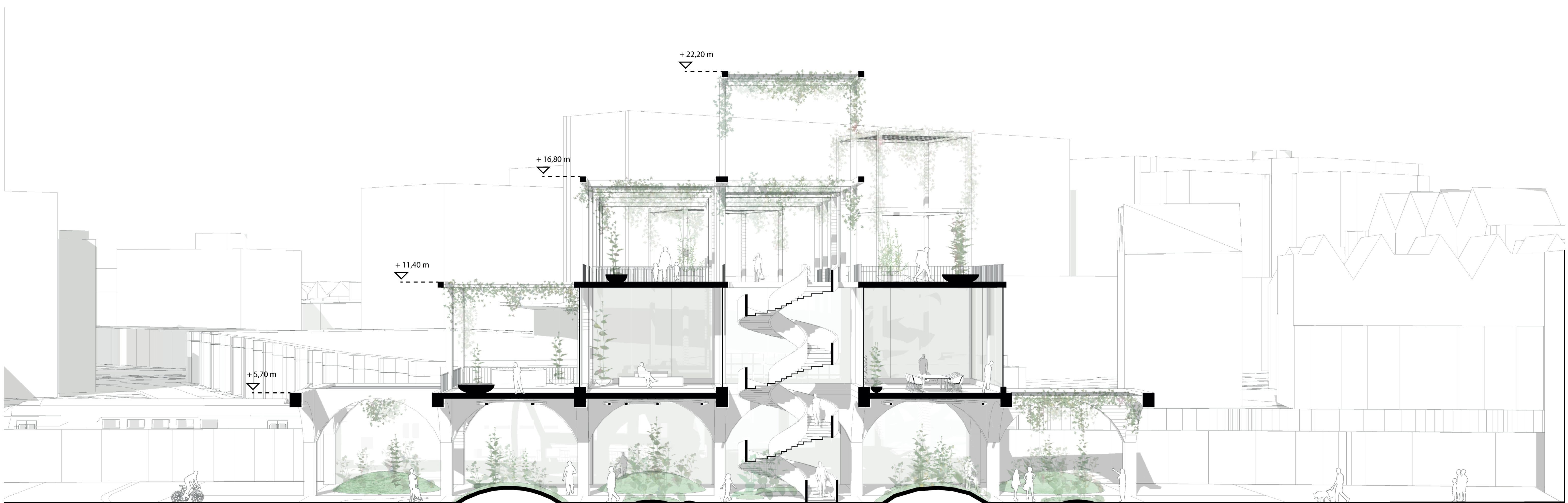
Stadstuin vanaf spoor



Stadstuin vanaf balustrade eerste verdieping



Stadstuin begane grond



DOORSNEDE B 1: 100