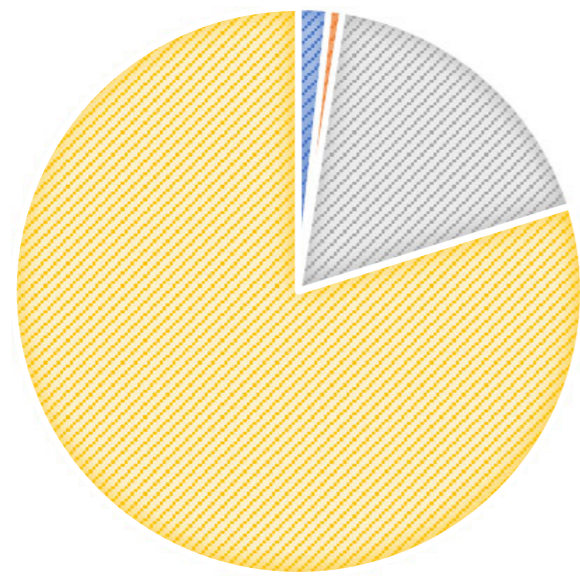


# Gedachtegoed

## USED MATERIALS

■ Stuff ■ Space plan ■ Skin ■ Structure



BCI  
0,72  
MCI  
0,75  
LI  
0,86



Hergebruikt bitumen



Hergebruikte planken



Houtvezel isolatie



Vlas isolatie



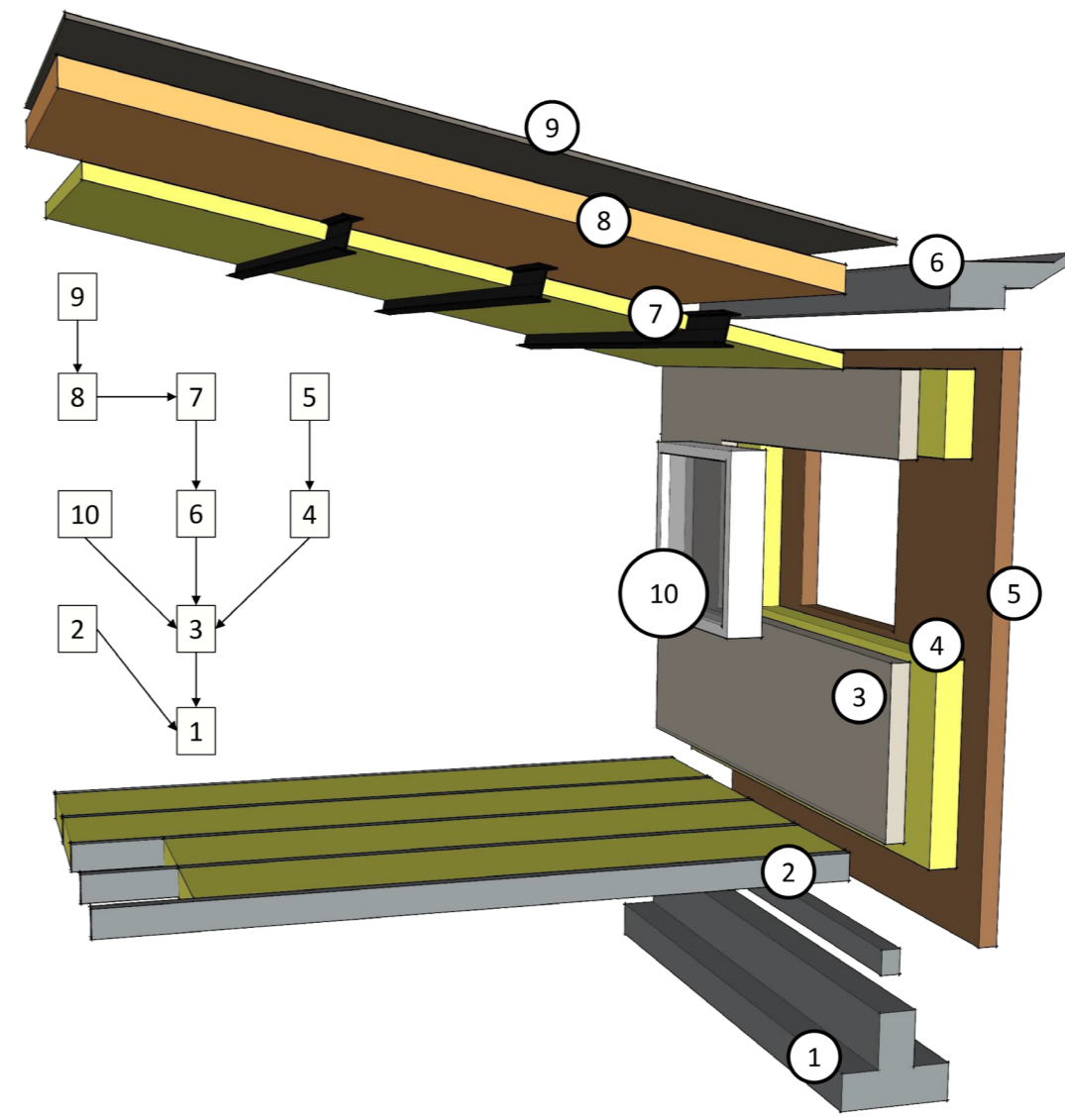
Hergebruikte bakstenen



Hergebruikt kalkzandsteen

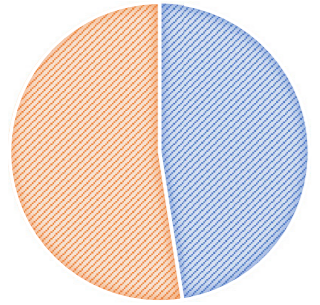


Hergebruikte betonnen funderingsbalken



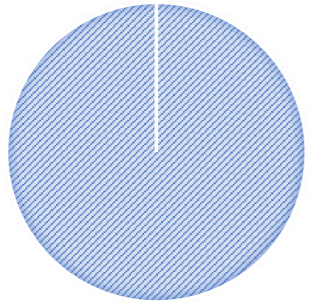
### STUFF - 5 JAAR

■ reus van deuren ■ Hergebruikte stoelen



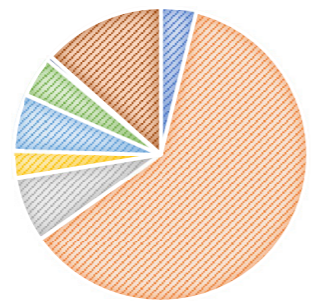
### SPACE PLAN - 10 JAAR

■ Houten vloer



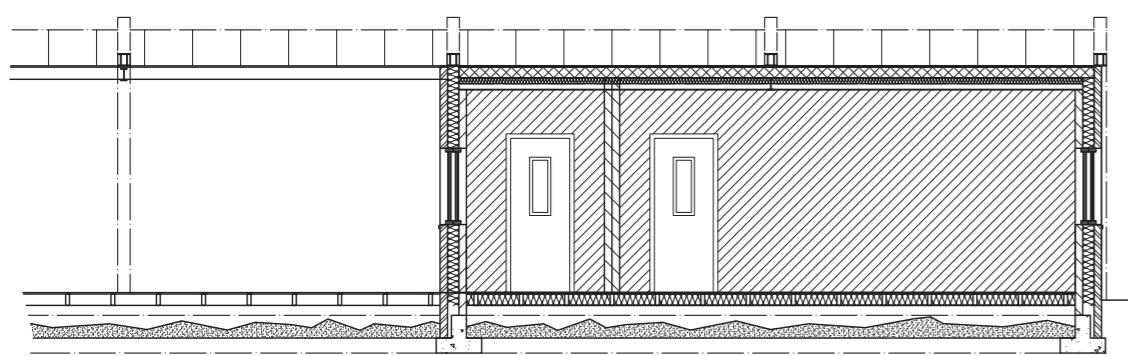
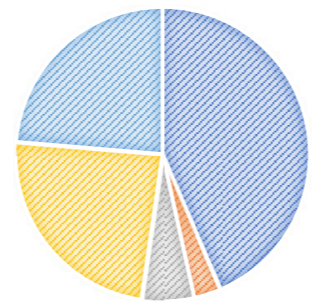
### SKIN - 20 JAAR

■ Vlasisolatie ■ Metselwerk, droog ■ Houten planken ■ Bitumen  
■ Houtvezelisolatie ■ Hardhouten kozijn ■ Hardhouten deur ■ Dubbel glas

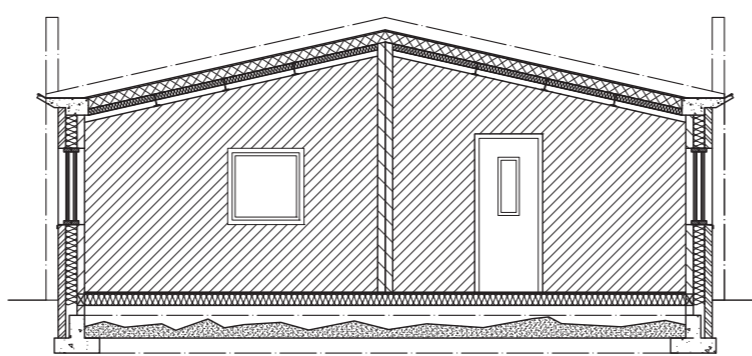


### STRUCTURE - 50 JAAR

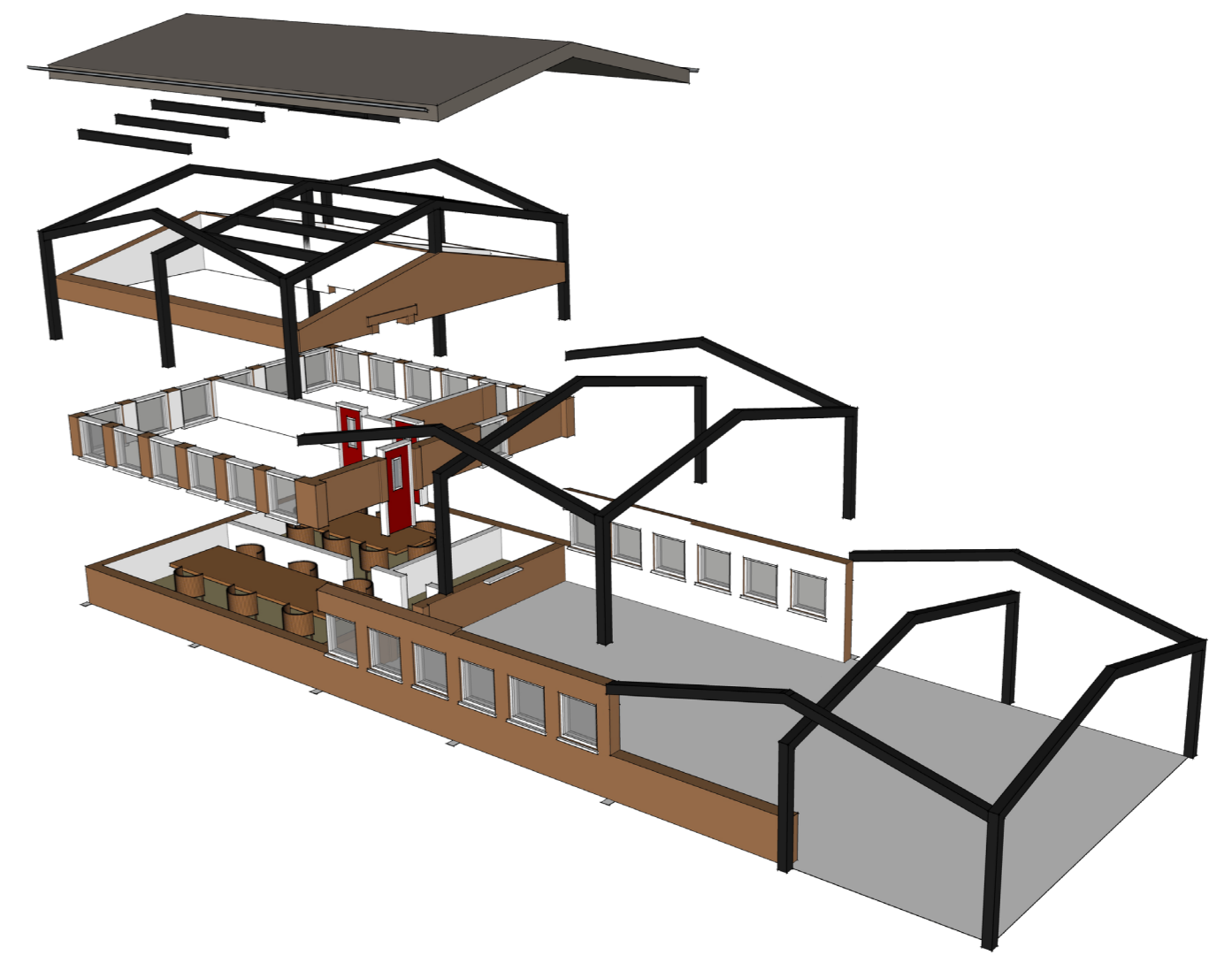
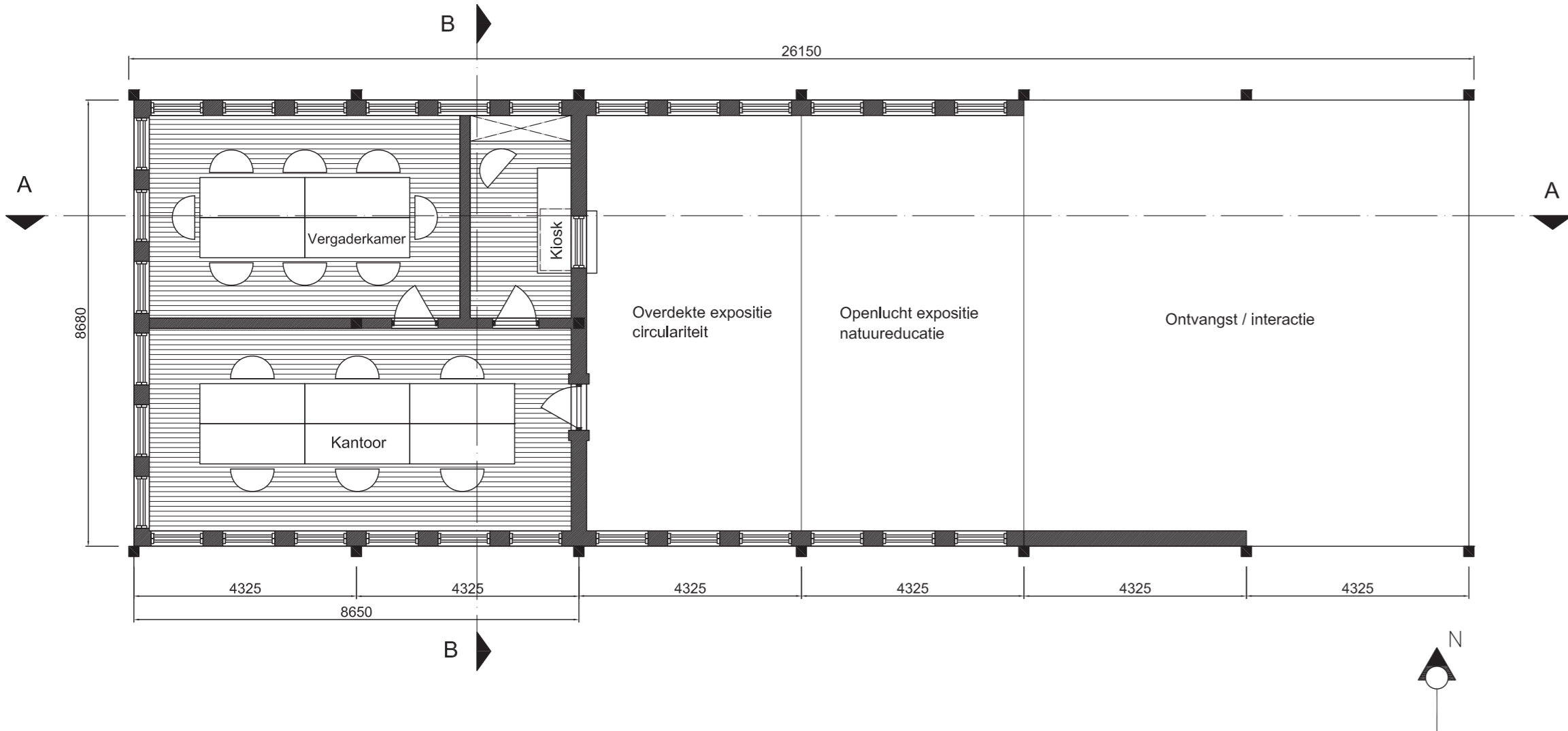
■ Fundering op staal ■ Metselwerk, cement ■ Betonnen liggers  
■ Kalkzandsteen ■ Staal, I-liggers



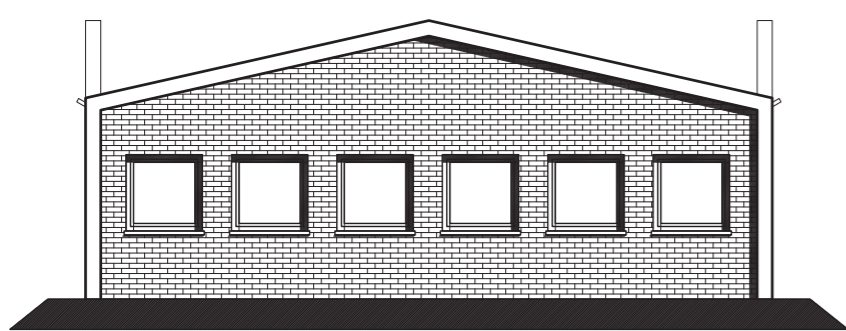
Doorsnede A-A



Doorsnede B-B



3680+



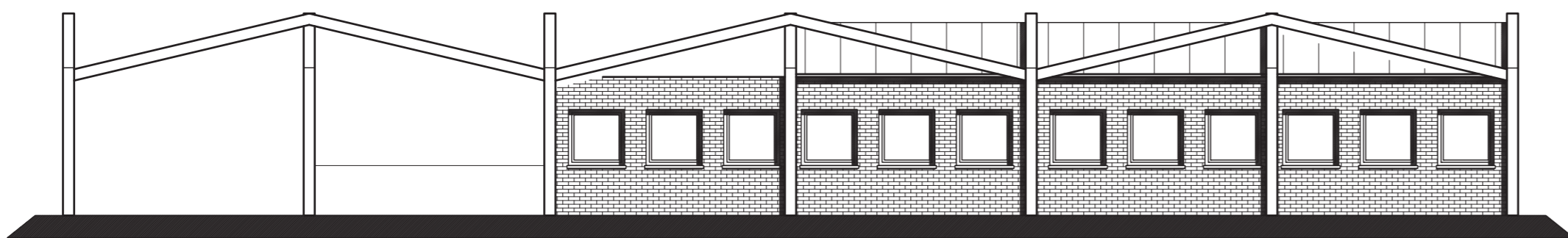
Voorgevel

Peil = 0



Achtergevel

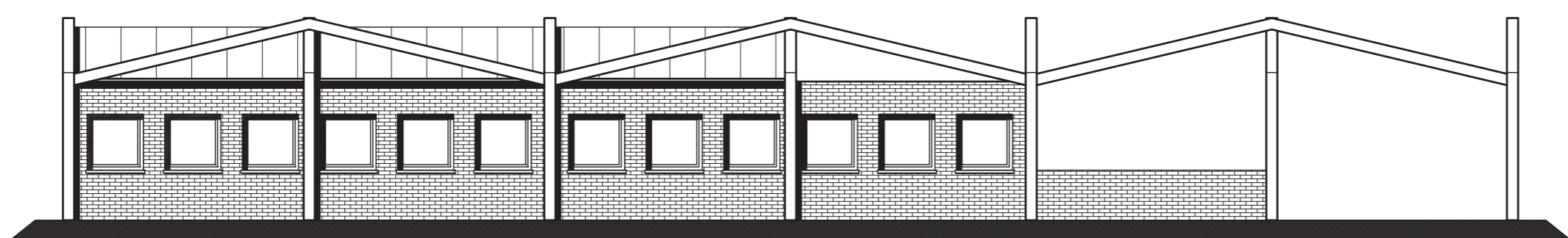
2500+



Rechter zijgevel

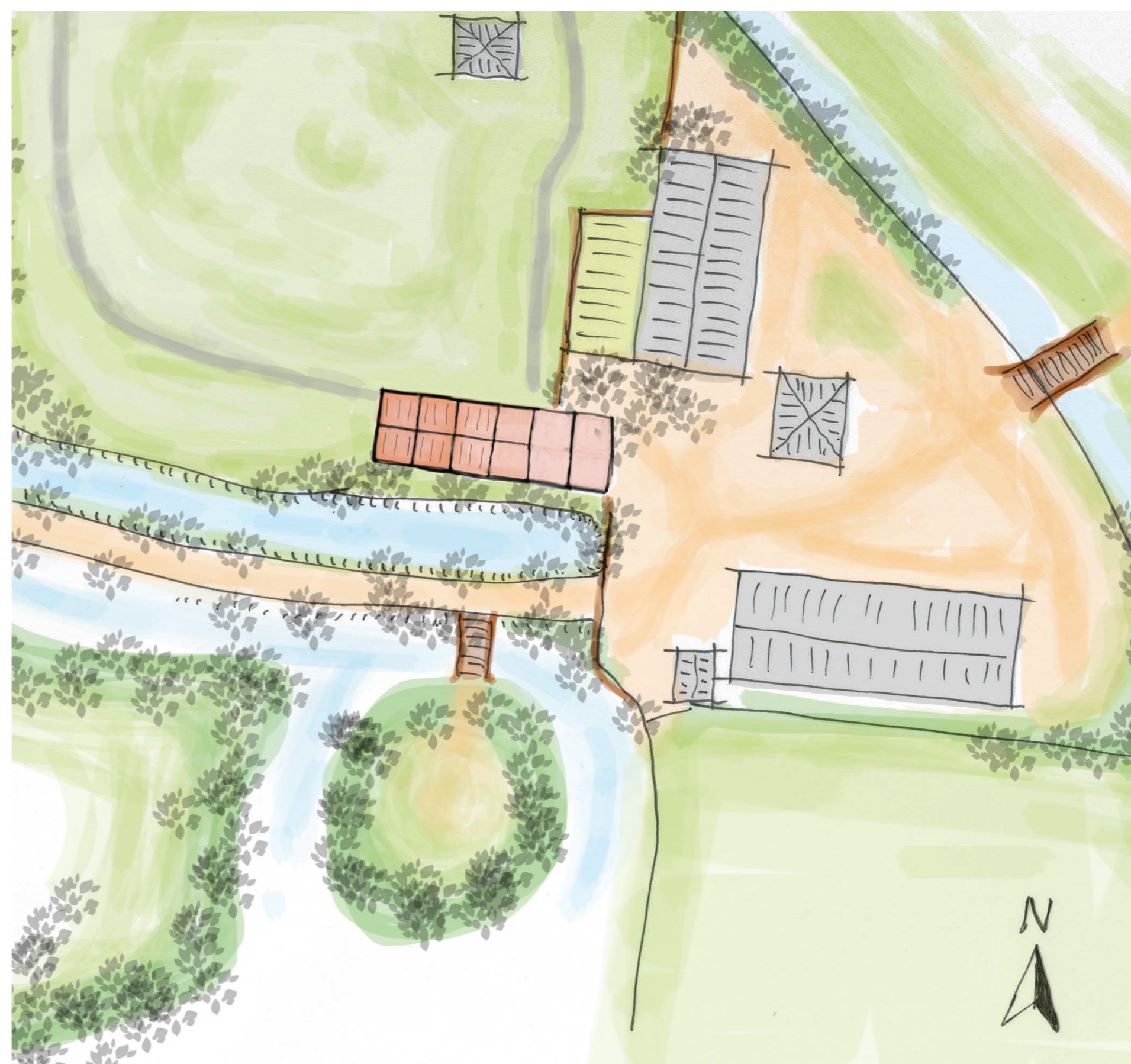
Peil = 0

3480+



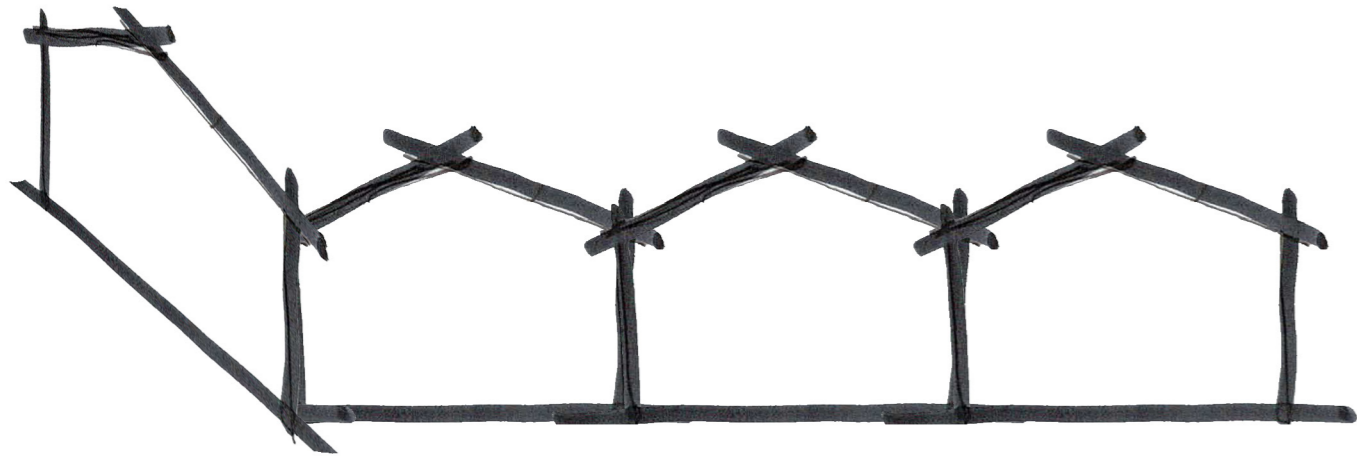
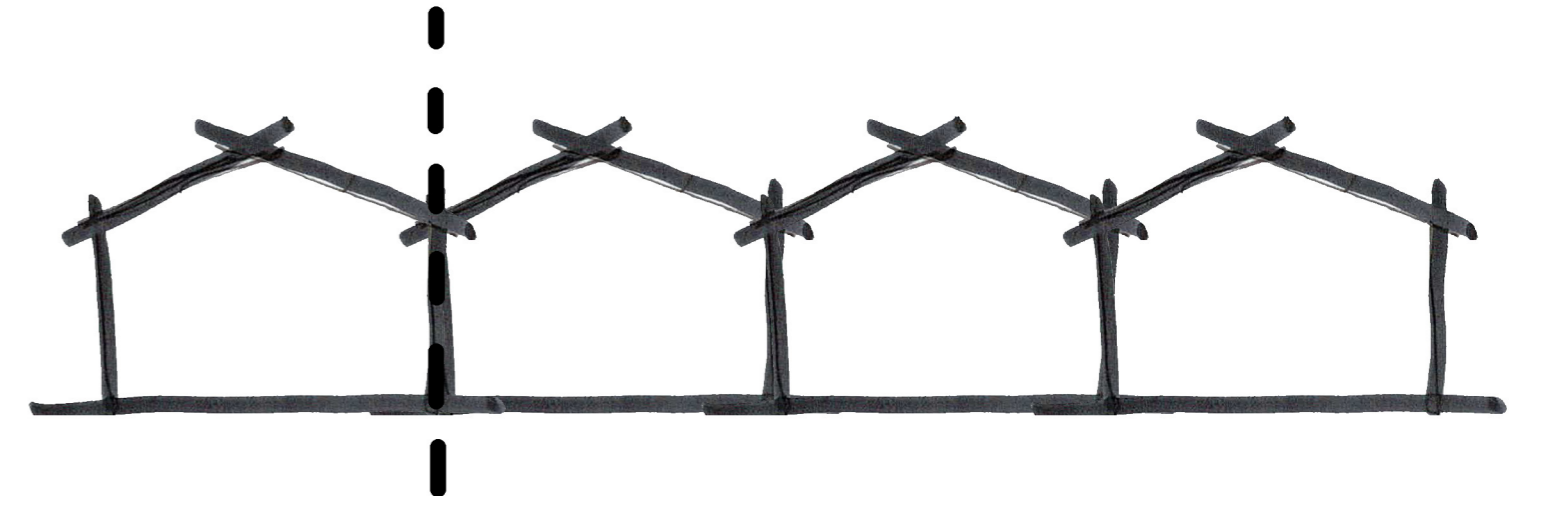
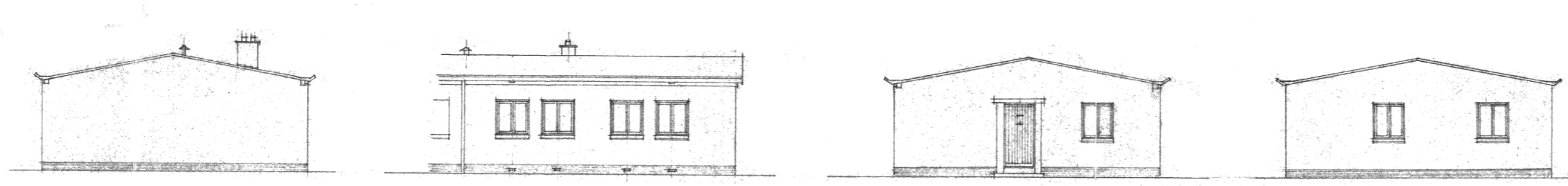
Linker zijgevel

Peil = 0



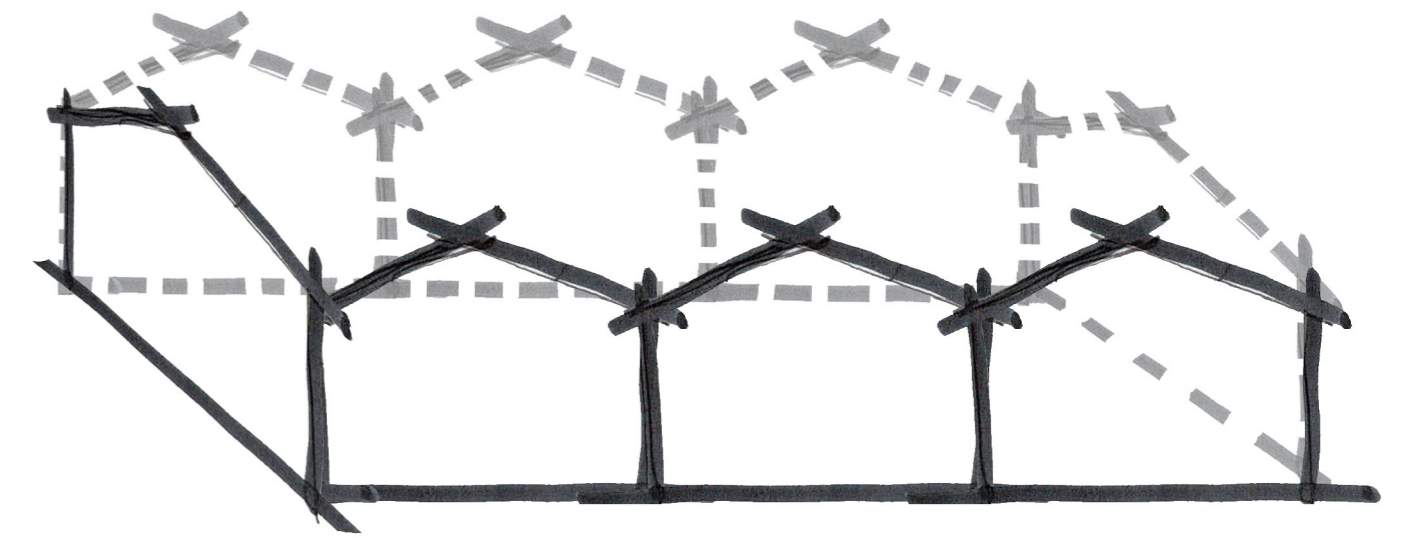


# Wielewaal



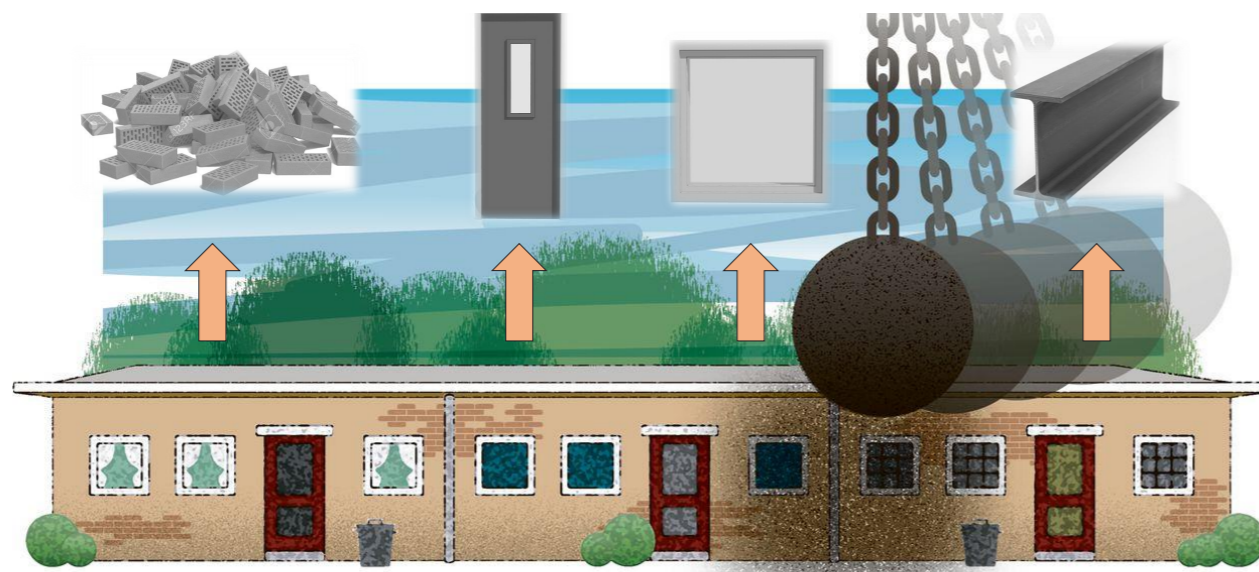
## Het concept

Het ontwerp is gebaseerd op de traditionele woning van Wielewaal, waarbij de vorm van de kopgevel als meest kenmerkend element wordt gebruikt. Dit element wordt meerdere keren aan elkaar gekoppeld om de sterke sociale cohesie in de wijk te illustreren. Vervolgens wordt dit gebaar tot een gebouw getransformeerd door de buitenste kopgevel negentig graden te draaien. De vorm die nu ontstaat, wordt gespiegeld waarna de basis van het gedachtegoed zichtbaar is.



## Het ontwerp

Wielewaal heeft jaren lang gestreden voor haar bestaansrecht, waarbij de bewoners zich hebben verenigd en sterk hebben gemaakt. Ik wil dit erkennen door het Gedachtegoed Wielewaal te creëren. Een gebouw dat staat voor de kracht en sterke sociale cohesie van Wielewaal.



Dit ontwerp gaat uit van de kermerkende elementen van de wijk. Deze elementen worden geherinterpreteerd en vertaald naar een circulair gebouw dat is opgebouwd uit oud Wielewaal.

Het pure karakter van de hergebruikte materialen maakt dit tijdelijke gebouw tot een educatieve werklocatie. Dit is een uitstekend voorbeeld van het opnieuw toepassen van gedemonteerde materialen.

Het gebouw is naast gedachtegoed en educatiebron een aanwinst voor de kinderboerderij Molenwei, omdat het de gebruiker alle beoogde functies biedt. Ook versterkt het de locatie door het recreatieplein te behouden en hier interactie te creëren met de bezoeker.

