

Diverse woonmilieus

Saskia te Woerd

9 december 2019

De drie verschillende woonmilieus zijn een aanvulling voor Den Bosch. De verschillende woonmilieus zijn passend gemaakt aan hun omgeving op diverse locaties, namelijk Deze eiland, Ertveld en de Arena.

Deze eiland is een locatie buiten de stad en kenmerkt zich door het agrarische landschap. Het agrarische landschap wordt behouden en op het landschap worden diverse erven geplaatst. De woningen op de erven krijgen een uitstraling van een boerderij of boerderijschuur. De erven grenzen aan de lanen die gekenmerkt worden door bomenrijen aan weerskanten.

Ertveld wordt begrensd door water en natuur. De natuur wordt door getrokken in het gebied, waardoor er een groene zone ontwikkelt wordt die doorgaat naar het centrum van Den Bosch. De groene zone

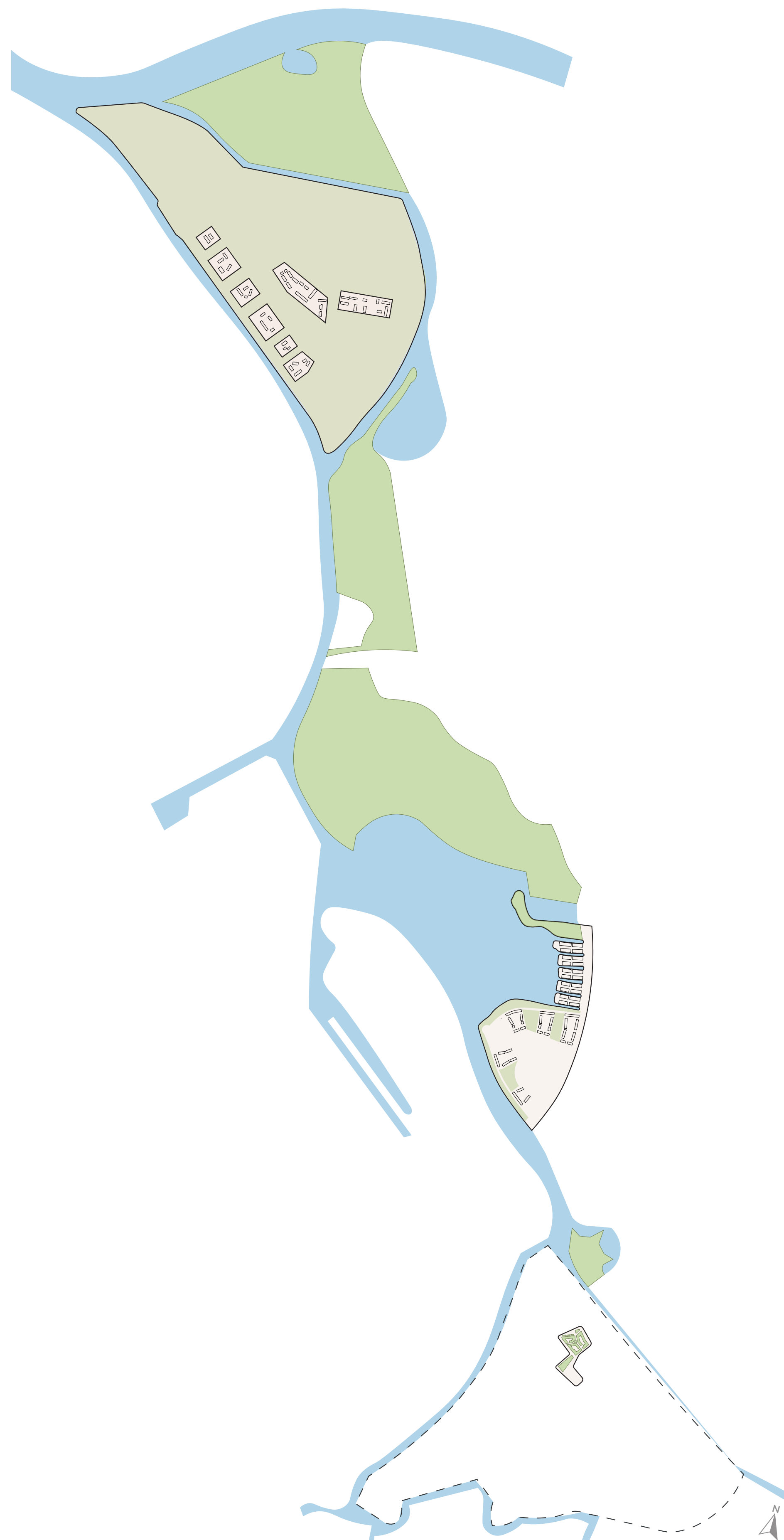
kenmerkt zich als een park en aan het park worden woningen ontwikkelt. In het noordelijke gedeelte van de locatie wordt het water het gebied binnen gelaten. Aan het water worden woningen ontwikkelt die met hun tuintje grenzen aan het water.

De Arena is een locatie in het centrum van Den Bosch. Grenzend aan de locatie wordt een nieuw project gerealiseerd van West8 en de locatie zal hierop aansluiten. De blokken zijn niet geheel gesloten en de hoogte is gevarieerd, zoals het naast gelegen plan van West 8. De woningtypologie in de blokken is gevarieerd. In de blokken bevindt zich een collectieve tuin zodat elke bewoner in het blok een stukje rust en groen heeft in de stad. Doordat er weinig groen in het centrum is wordt naast de woonblokken een park ontwikkelt.

Legenda

- Nieuwe bebouwing
- Bestaande bebouwing
- Tuinen
- Collectieve tuinen
- Wegen
- Binnen wegen
- Parkeren
- Trottoir
- Fietspad
- Spoorlijn
- Half verharde paden
- Verharde paden

- Akkers
- Akkervelden
- Groen
- Park groen
- Water
- Hagen
- Beplanting
- Steigers
- Speelplekken
- Bomen
- Ingangen woningen
- Ingangen voorzieningen



De drie locaties liggen aan de Deze en hebben allemaal een eigen woonmilieu gekregen.

Deze eiland



Schaal: 1:2000

Ertveld

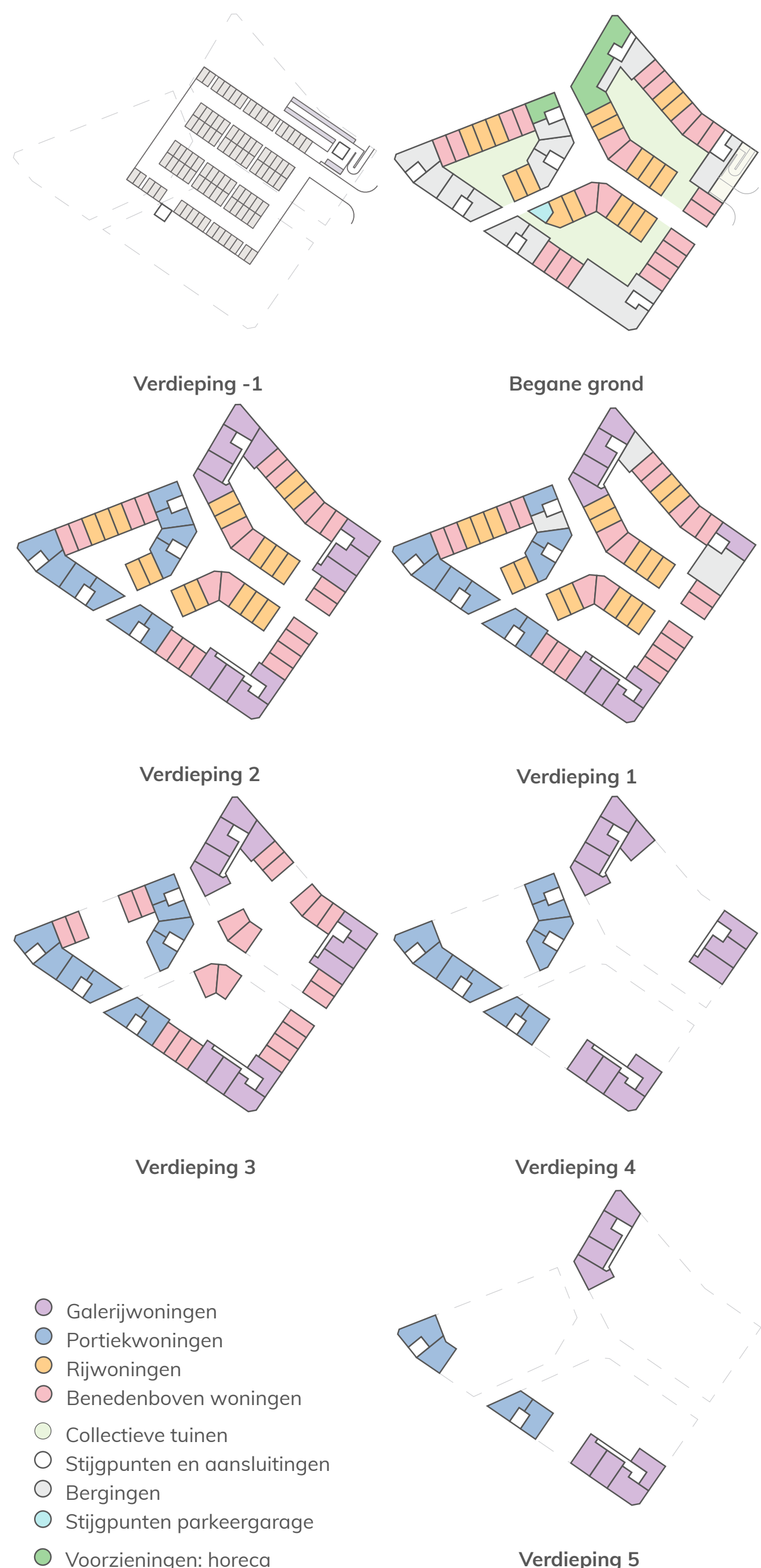


Schaal: 1:1000

Arena - centrum



Schaal: 1:1000

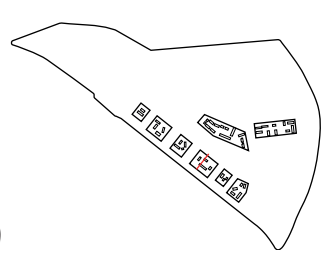


Diverse woningtypologieën in drie blokken verwerkt.



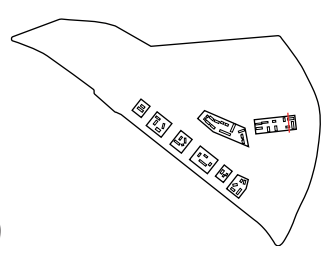
Op het erf is er geen duidelijke lijnen waar de mensen moeten lopen en waar de auto's rijden.

Schaal: 1:200



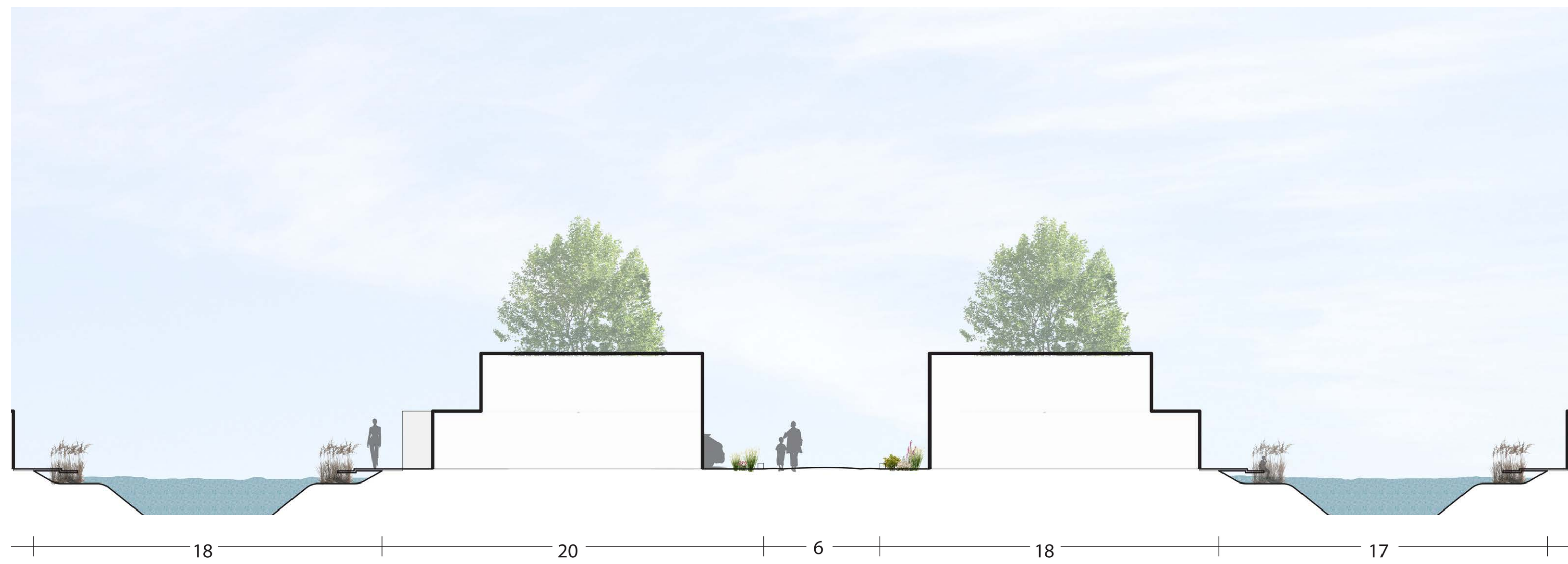
De mensen kunnen zich terug trekken in hun eigen tuin of bij elkaar komen op het erf.

Schaal: 1:200



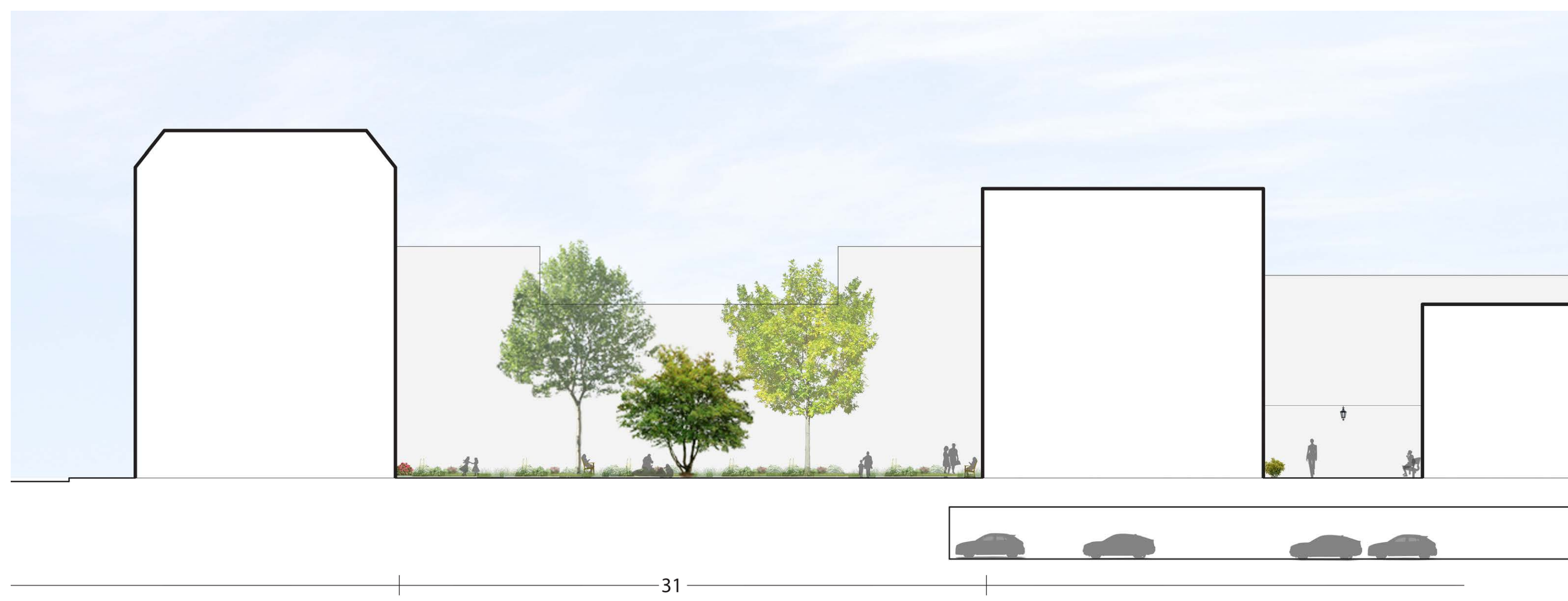
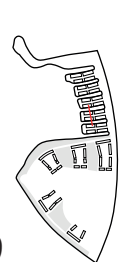
Het park geeft af en toe een doorkijk naar het water.

Schaal: 1:200



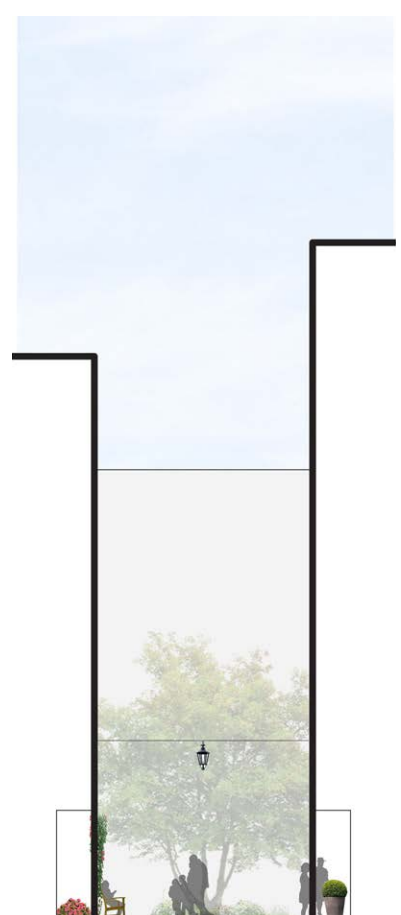
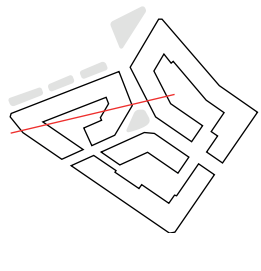
De waterwoningen grenzen direct aan het water.

Schaal: 1:200



De bewoners per blok maken gebruik van collectieve tuinen.

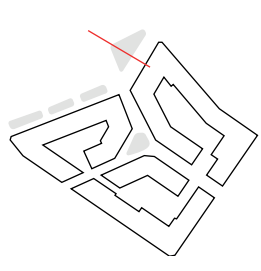
Schaal: 1:200



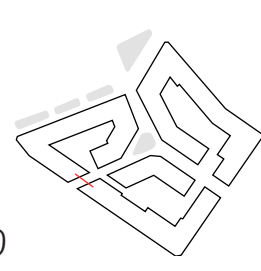
Schaal: 1:200



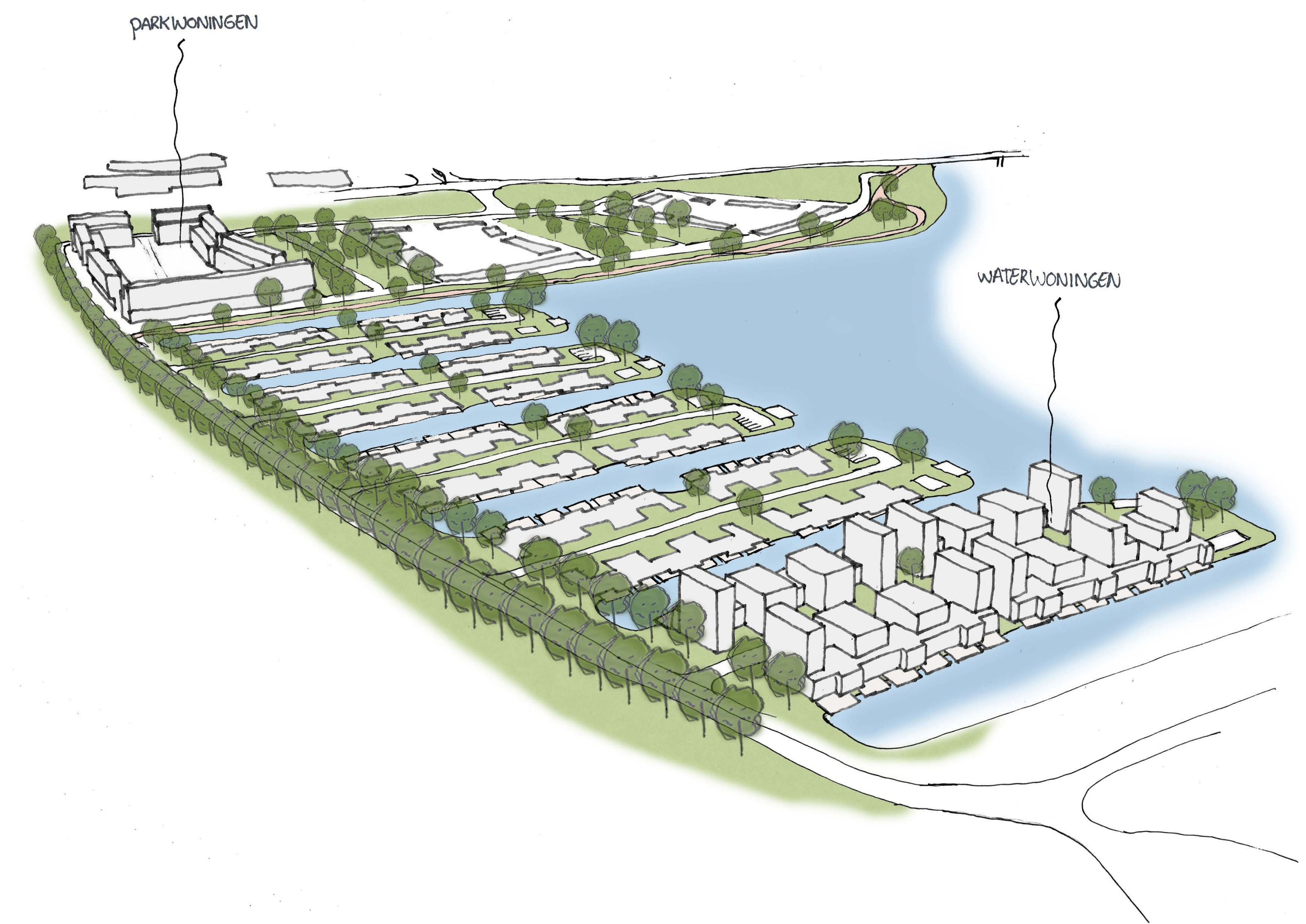
Aan het plein is horeca en het stadsarchief met filmhuis gevestigd. Schaal: 1:200



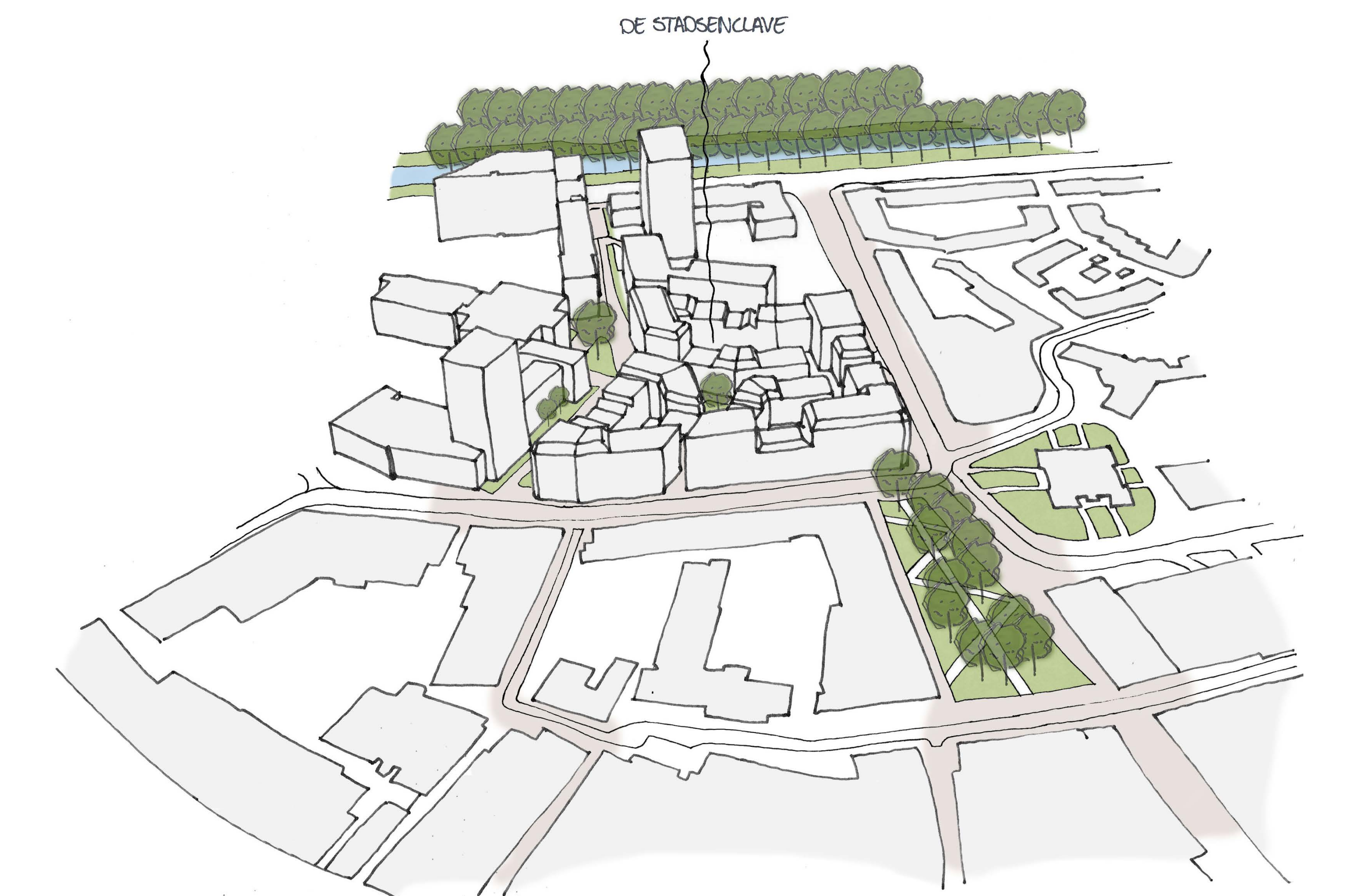
De bewoners kunnen hun woning bereiken door de woonstegen. Schaal: 1:200



Woonmilieu erven die geplaatst zijn in een akkerlandschap.



Twee soorten woningtypologieën toegepast sluitend aan haar omgeving.



Het gemengde woonmilieu sluit aan bij haar omgeving in hoogte en vorm.