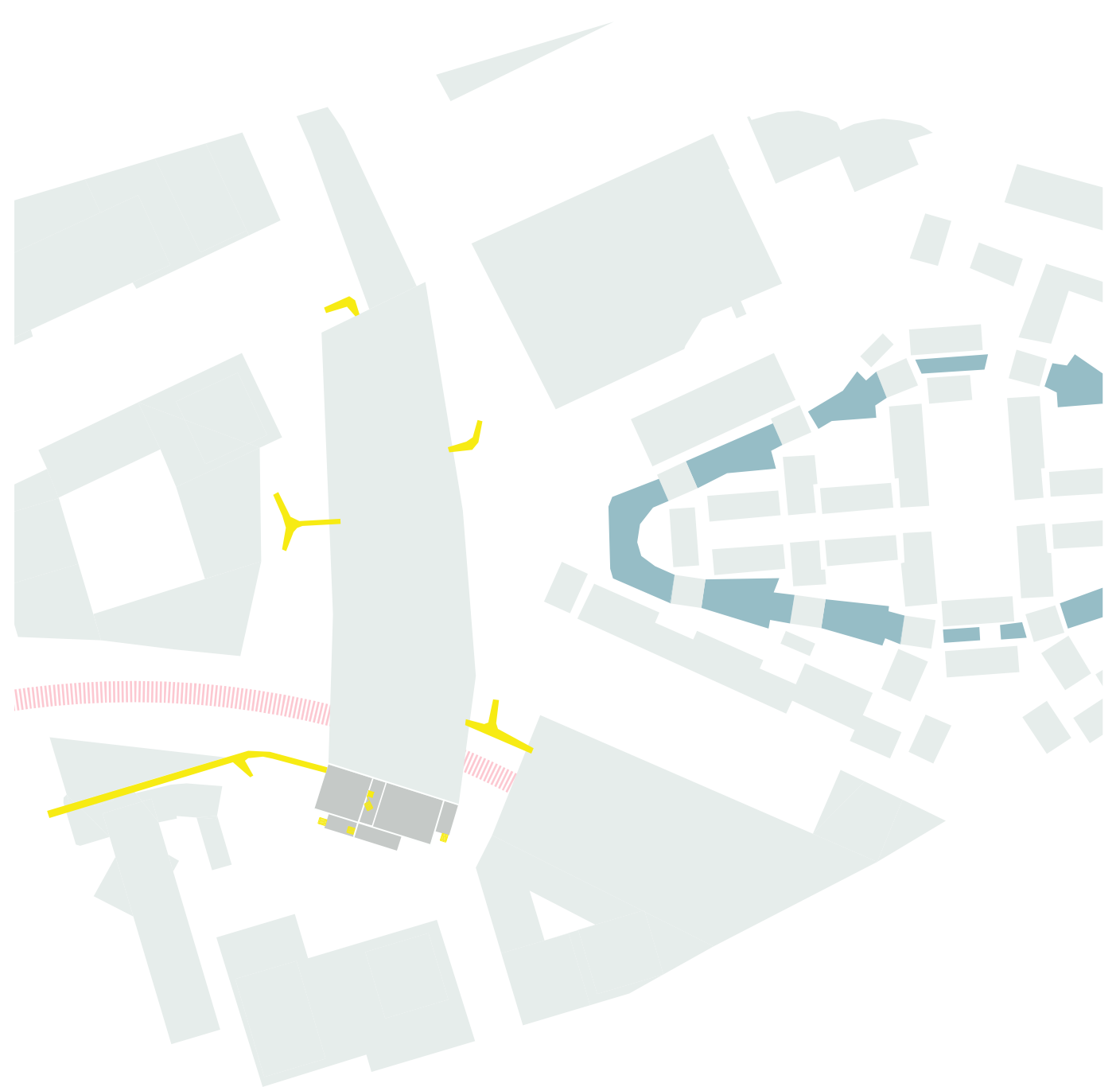
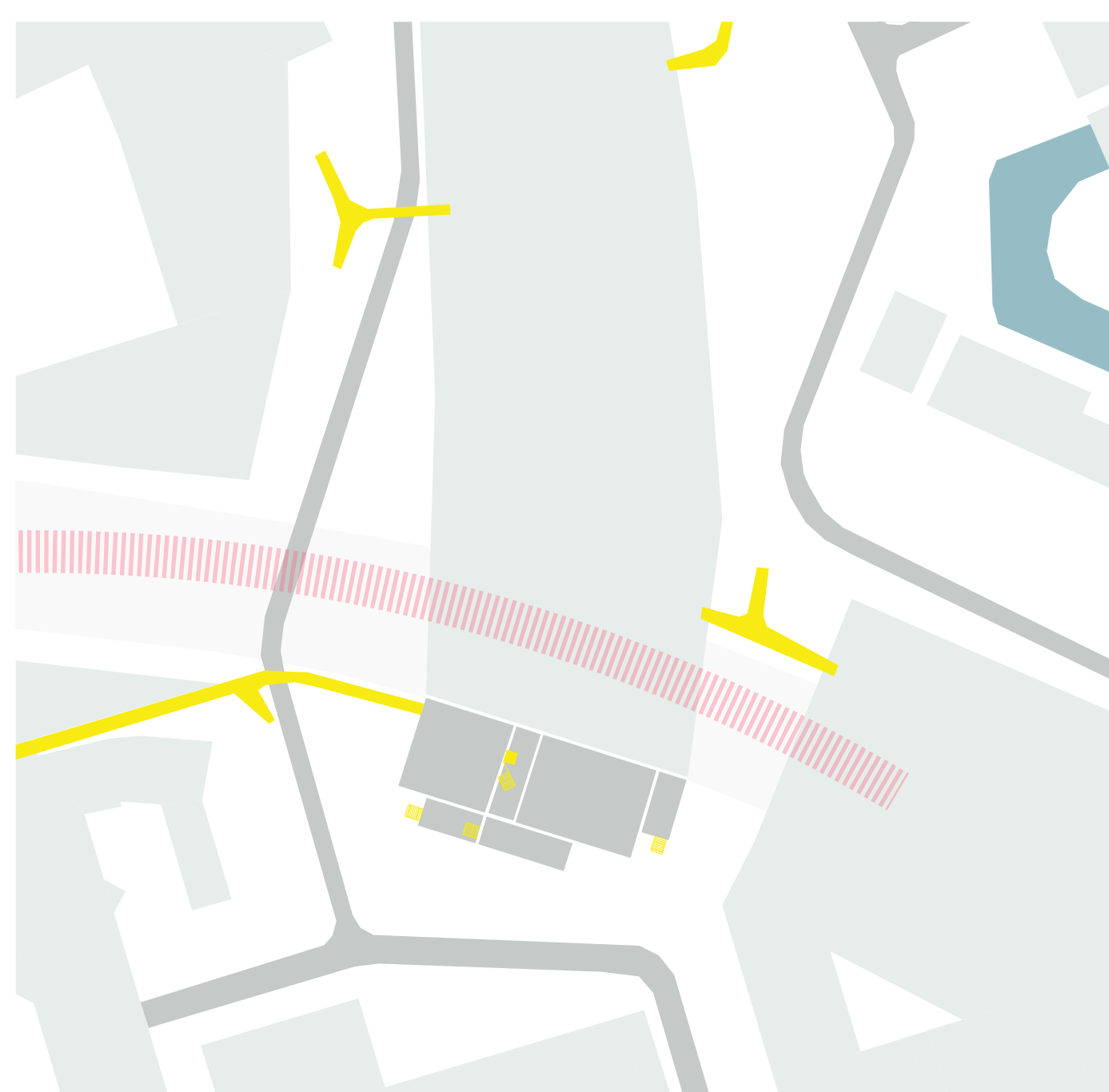


BOUWEN AAN POMPENBURG

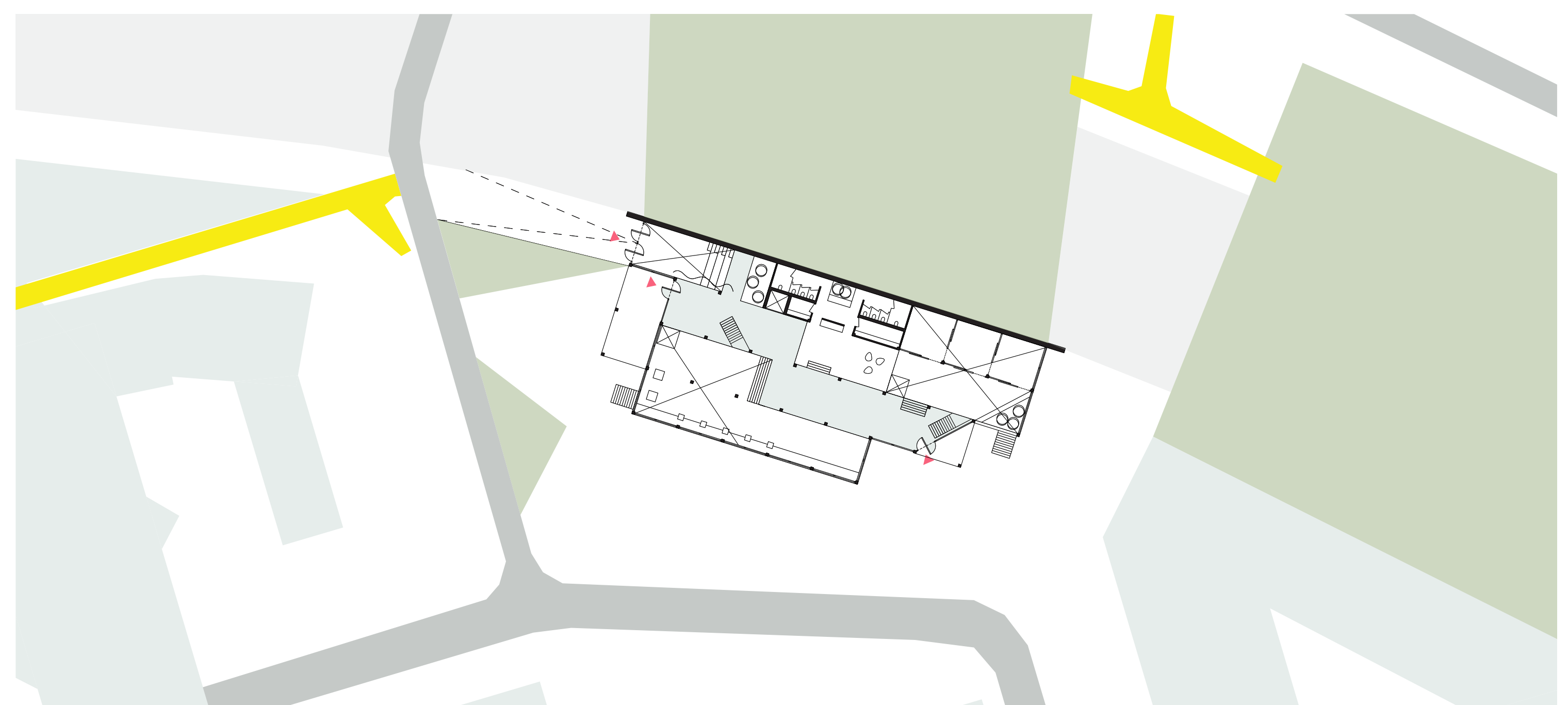
ROTTERDAM IS DÉ ARCHITECTUURSTAD IN DE MAAK, DAT MOET GEZIEN WORDEN



SITUATIE 1:2000 ▲



SITUATIE 1:1000 ▲



SITUATIE 1:500 ▲

Het huidige Pompenburg is het laatste brandgat in Rotterdam. Door de gebeurtenissen van het bombardement en de daaropvolgende brand is Rotterdam dé architectuurstad van Nederland. Dat moet gezien en beleefd worden, zowel voor de ontwikkeling van de stad als voor het collectieve bewustzijn van dat recente verleden. Daarom is het gekozen programma een uitbreiding van de Rotterdamse Academie van Bouwkunst en een werkplaats voor de omwonende Rotterdammers. Rotterdam is een architectuurstad in de maak, dat moet gezien worden.

Het gebouw vertelt trapsgewijs hoe de stad zich herbouwd en ontwikkeld. De verschillende niveaus van het academiegebouw zorgen voor interactie en openheid, net zoals de nieuwe architectuur van Rotterdam moet zijn.

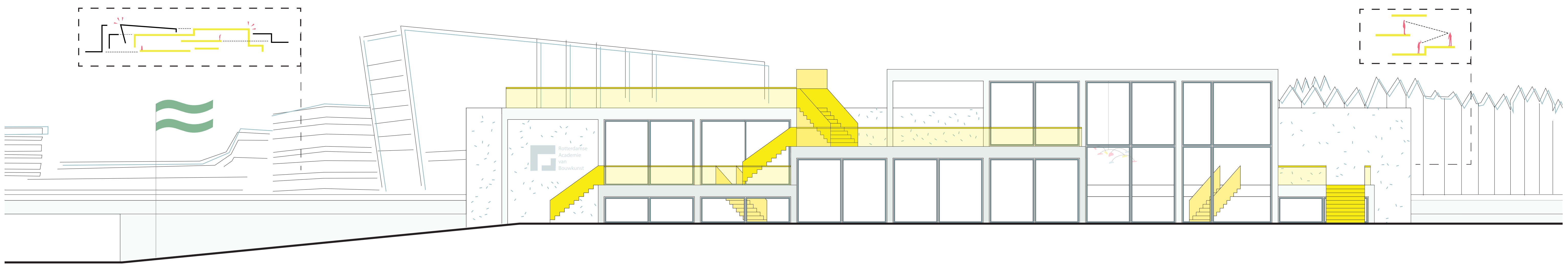
De academie is vanaf verschillende plekken te betreden, zowel vanuit de tunnel, met zicht op het auditorium, dat op dezelfde hoogte ligt, als vanaf de punten waar verschillende circulatie routes samenkomen.

Op de begane grond, loopt een overdekte straat het gebouw binnen. Deze straat vormt het hart van het gebouw en zijn alle niveaus en ruimtes aan verbonden.

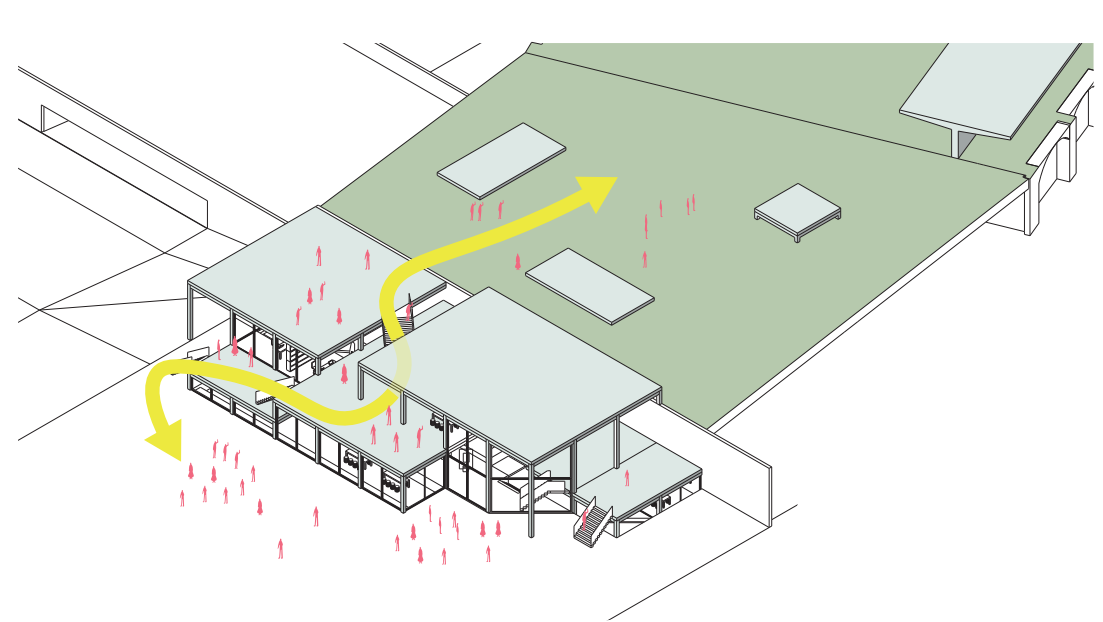
De academie is opgebouwd door gestapelde tafels, die allemaal een stramen van 5x5 volgen, en een logische manier van bouwen uitstralen. Via de op elkaar gestapelde tafels kan de bezoeker trapsgewijs het luchtpark betreden. Op ieder niveau zit een textuur verwerkt, met de plattegrond van het gebied in verschillende

periodes. Eindelijk boven, bevinden zich in de tuin die het spoor overbrugt, betonnen platen en tafels waar studenten en bewoners in 1 op 1 schaal experimenten kunnen uitvoeren.

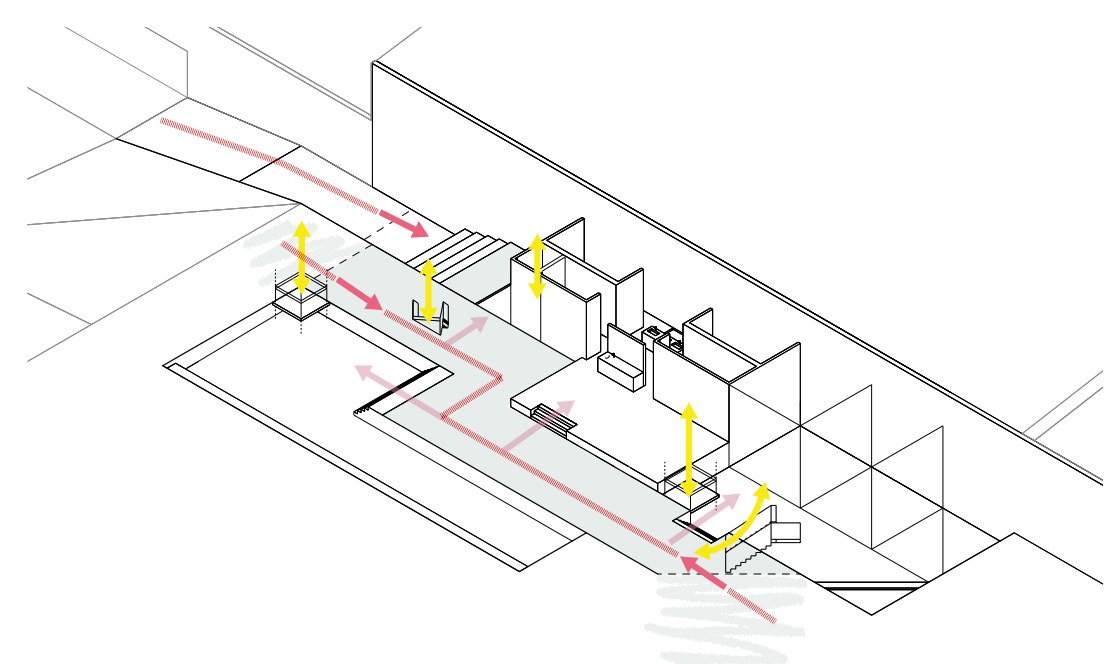
Op deze manier bouwen de bewoners samen met de toekomstige architecten aan Rotterdam van de toekomst, zonder te vergeten hoe en waarom we zo ver gekomen zijn.



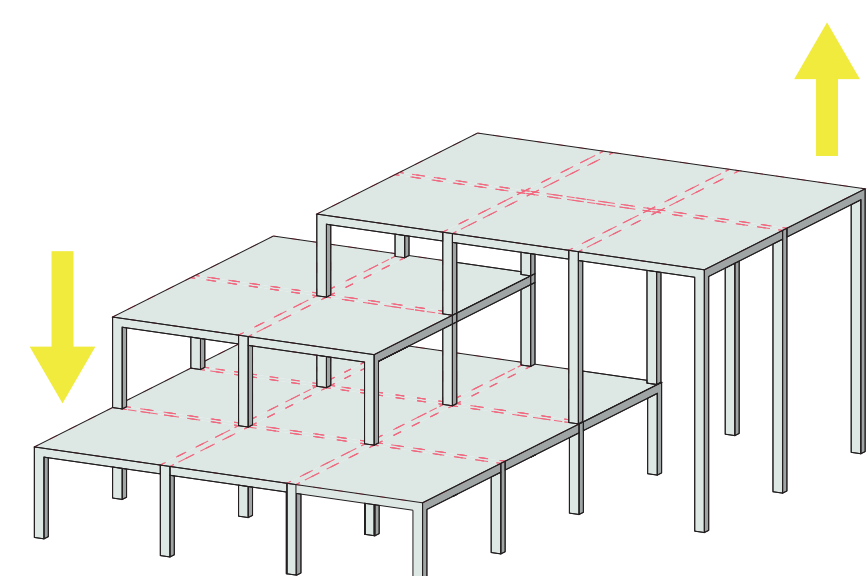
Zuidgevel
1:200



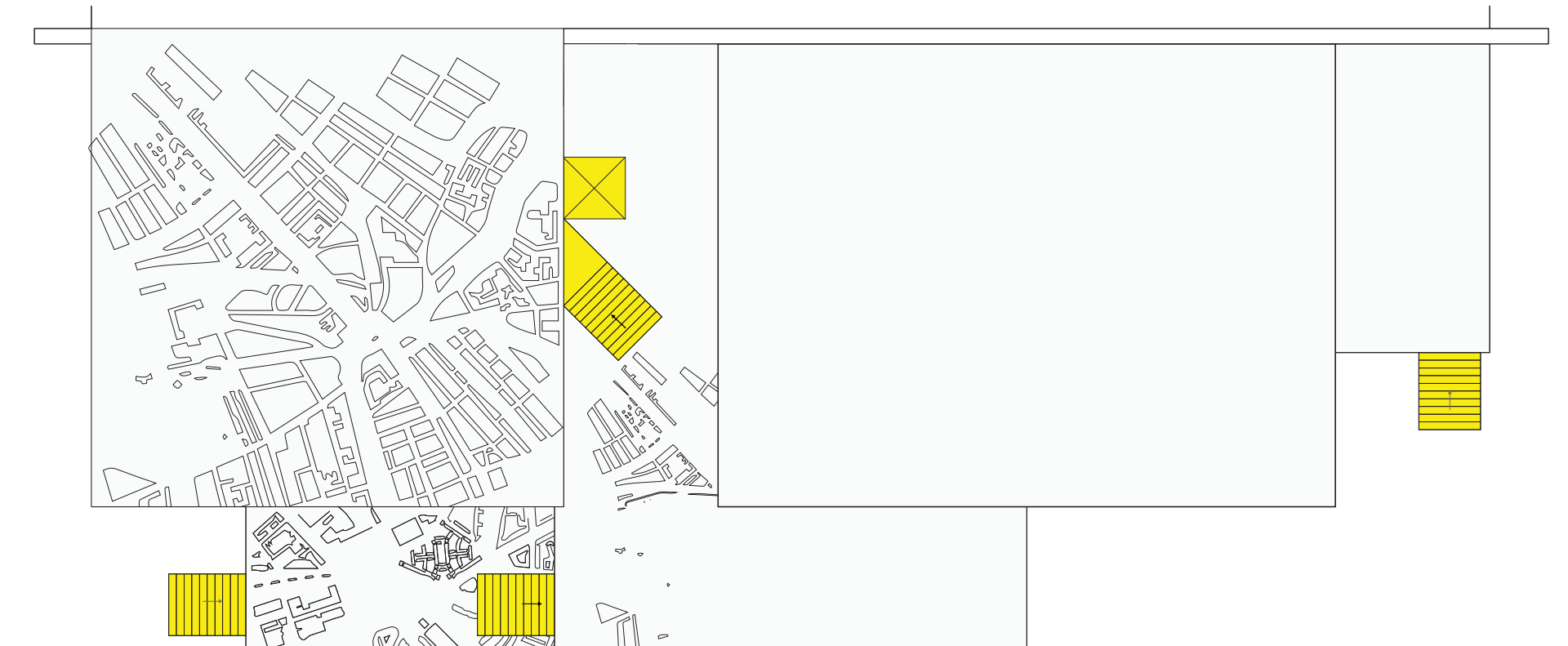
Trapsgewijs het luchtpark op



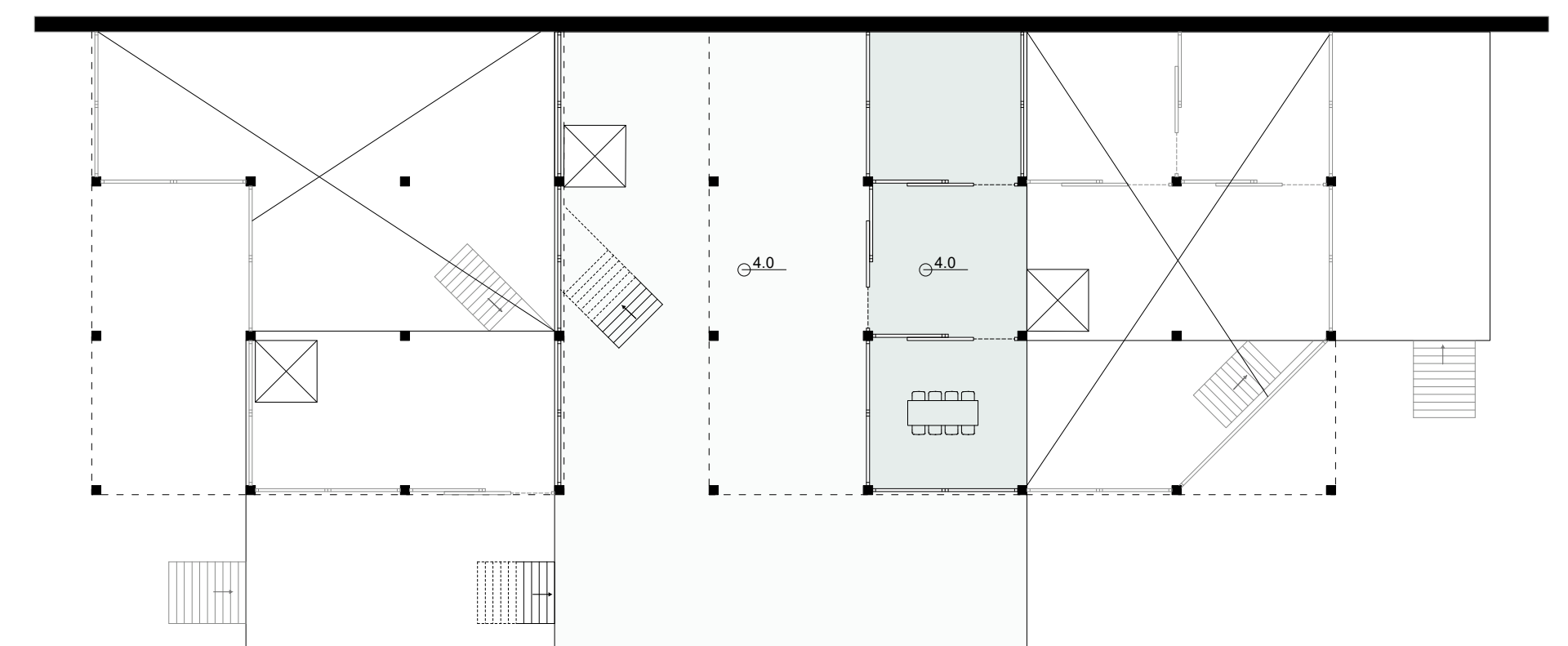
Overdekte straat die de binnenruimtes en niveaus verbindt



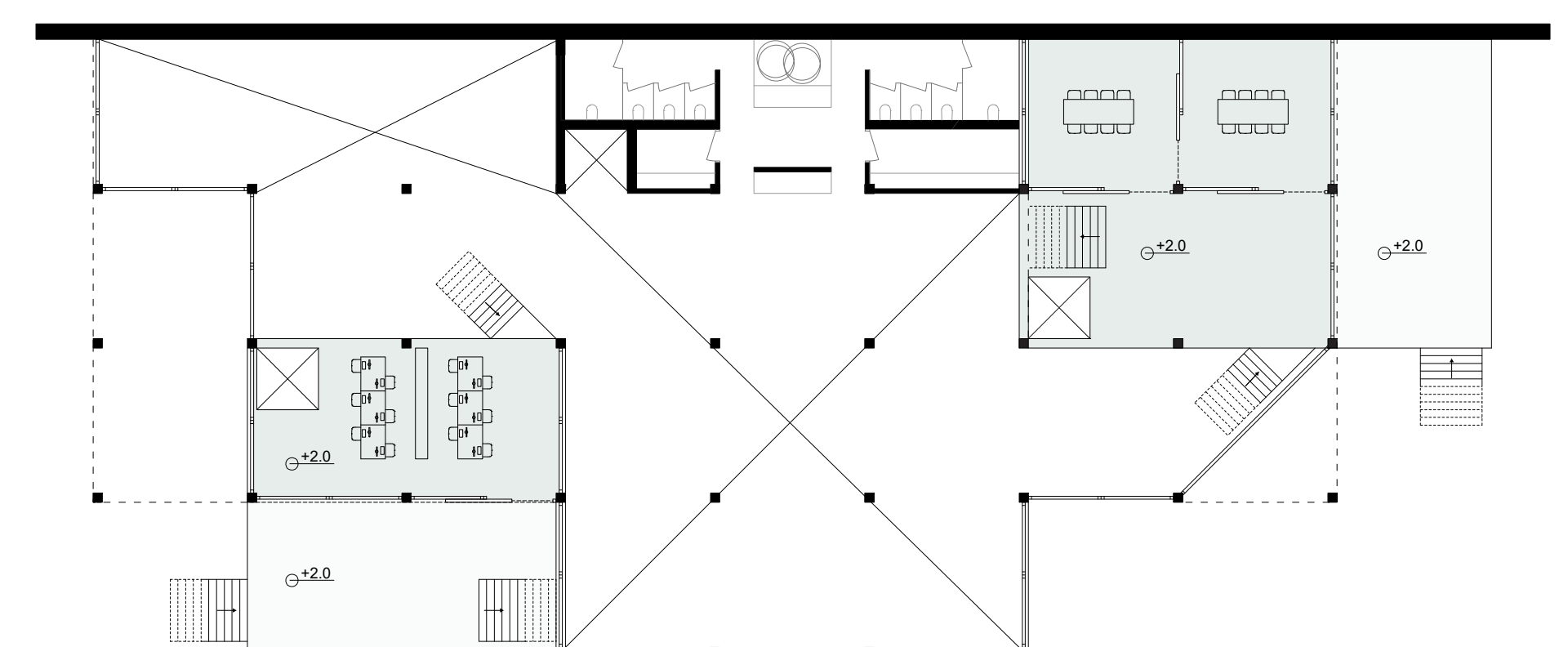
Logische opbouw door tafelstructuur in grid van 5 x 5 meter



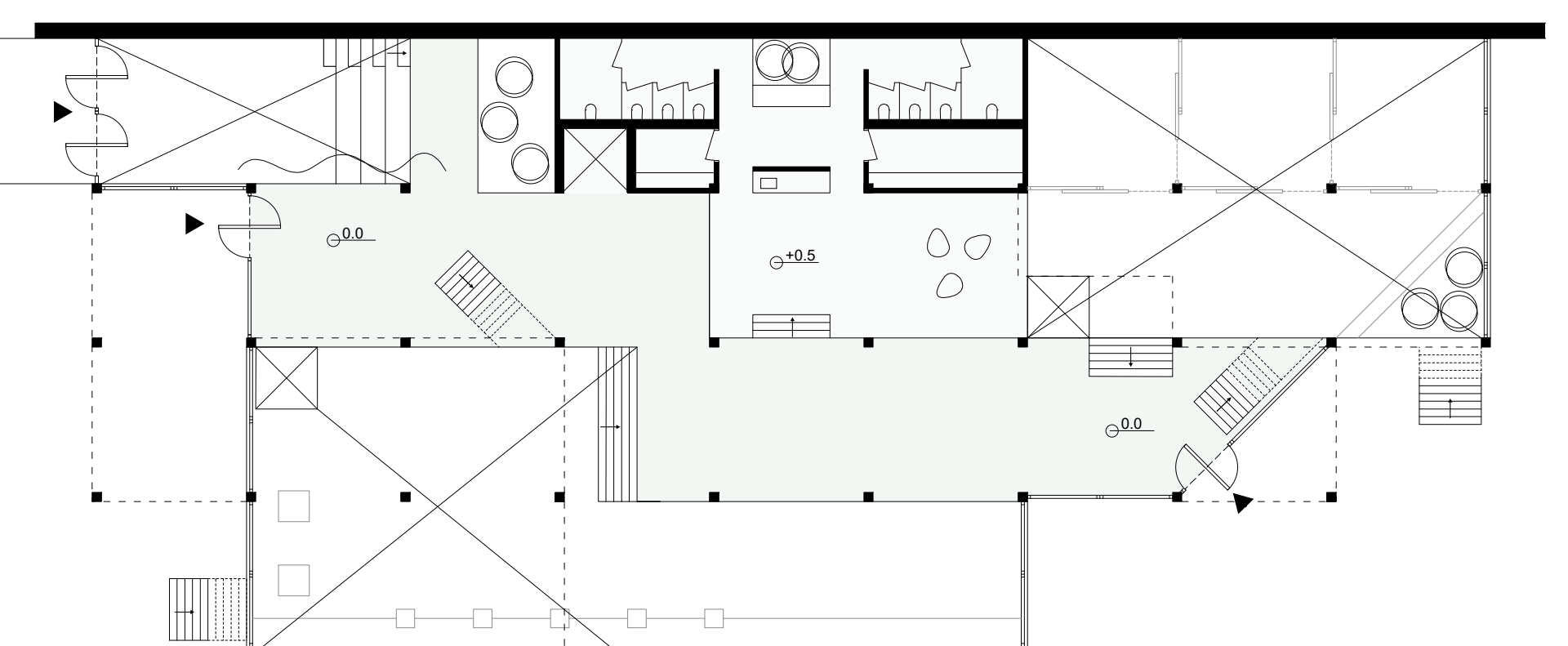
Dak / niveau +6
1:200 ▲



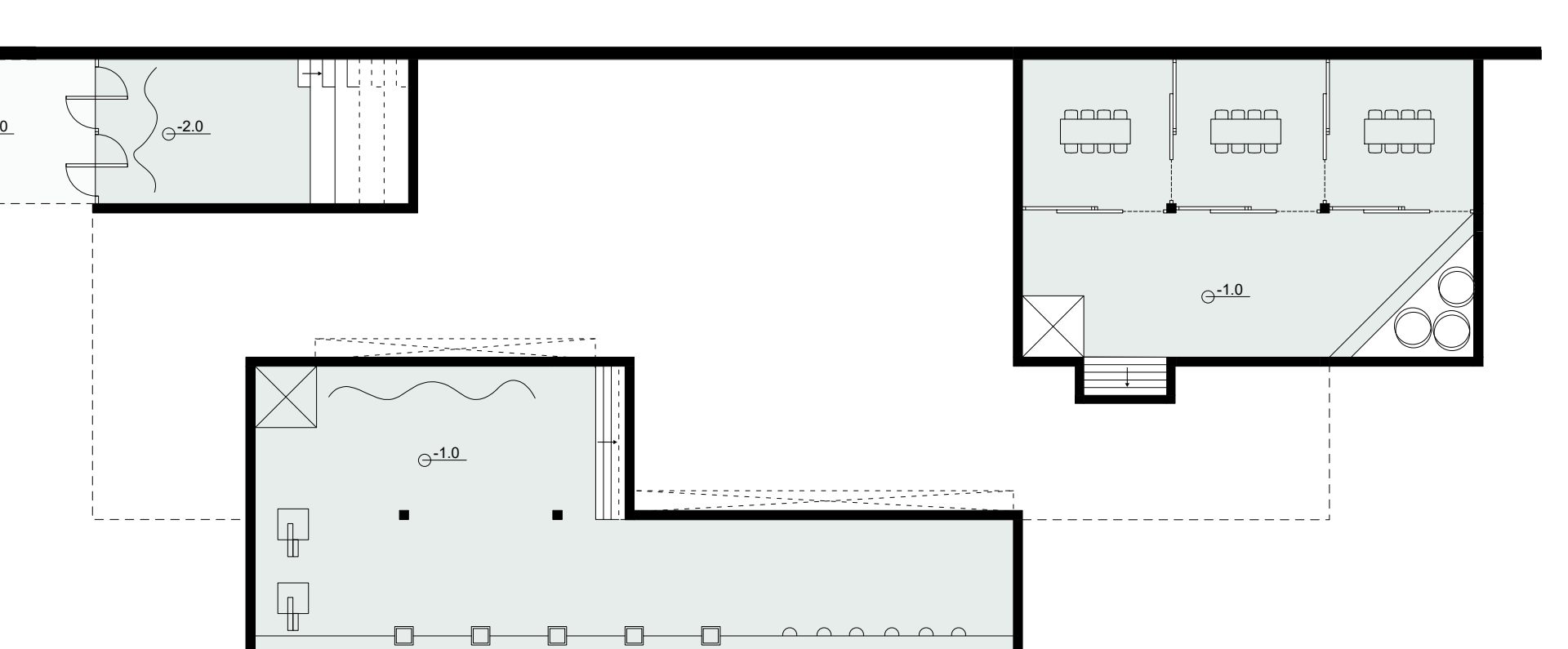
Niveau +4,0
1:200 ▲



Niveau +2,0
1:200 ▲



Begane grond
1:200 ▲



Niveau -1,0
1:200 ▲

TOEGANG TOT LUCHTPARK

SECRETARIAAT/ADM

AUDITORIUM

WERKPLAATS

OVERDEKTE BUITENRUIMTE

WERKRUIMTES

WERKRUIMTES

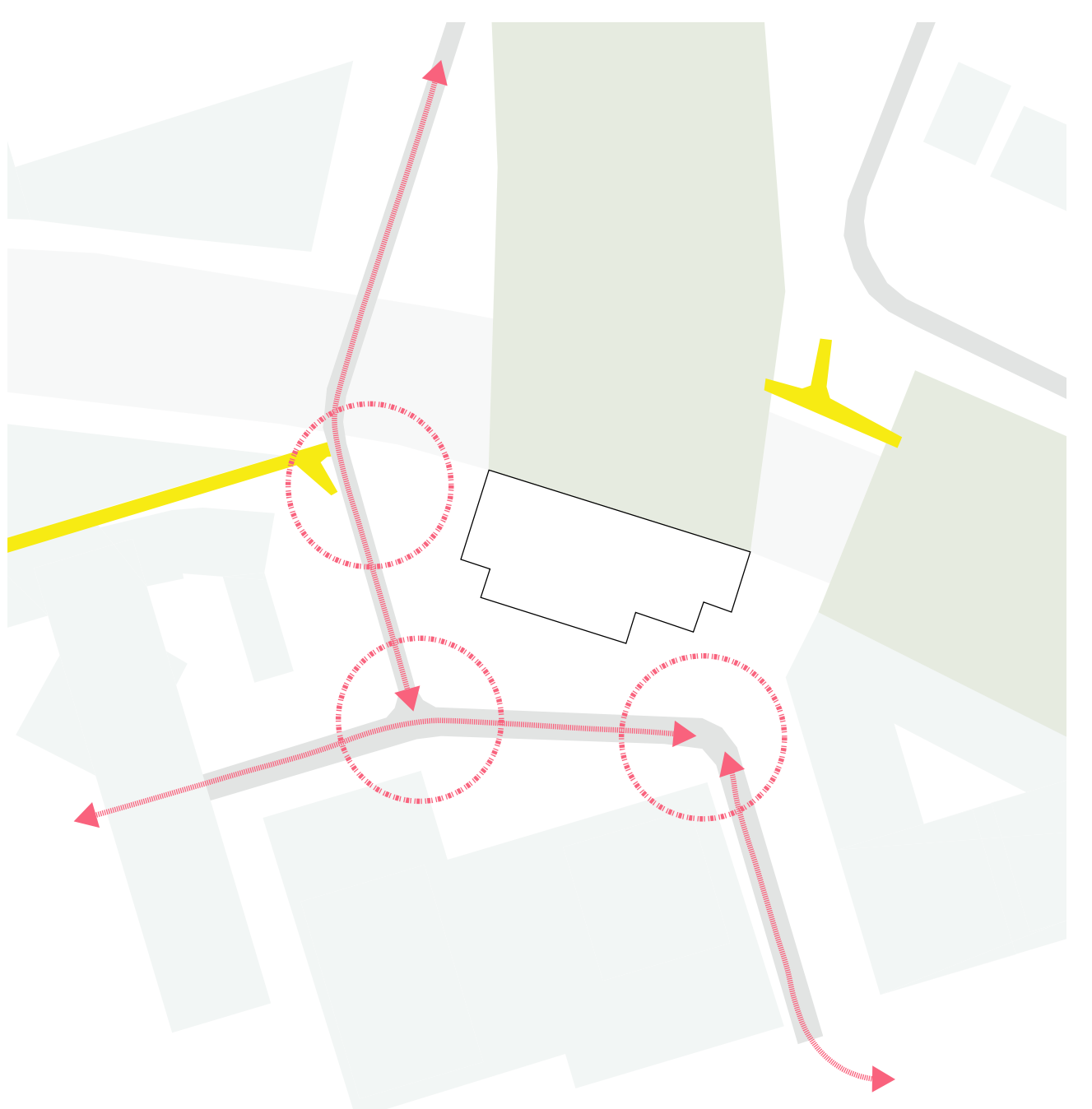
ONOVERDEKTE BUITENRUIMTE

TOILETTEN

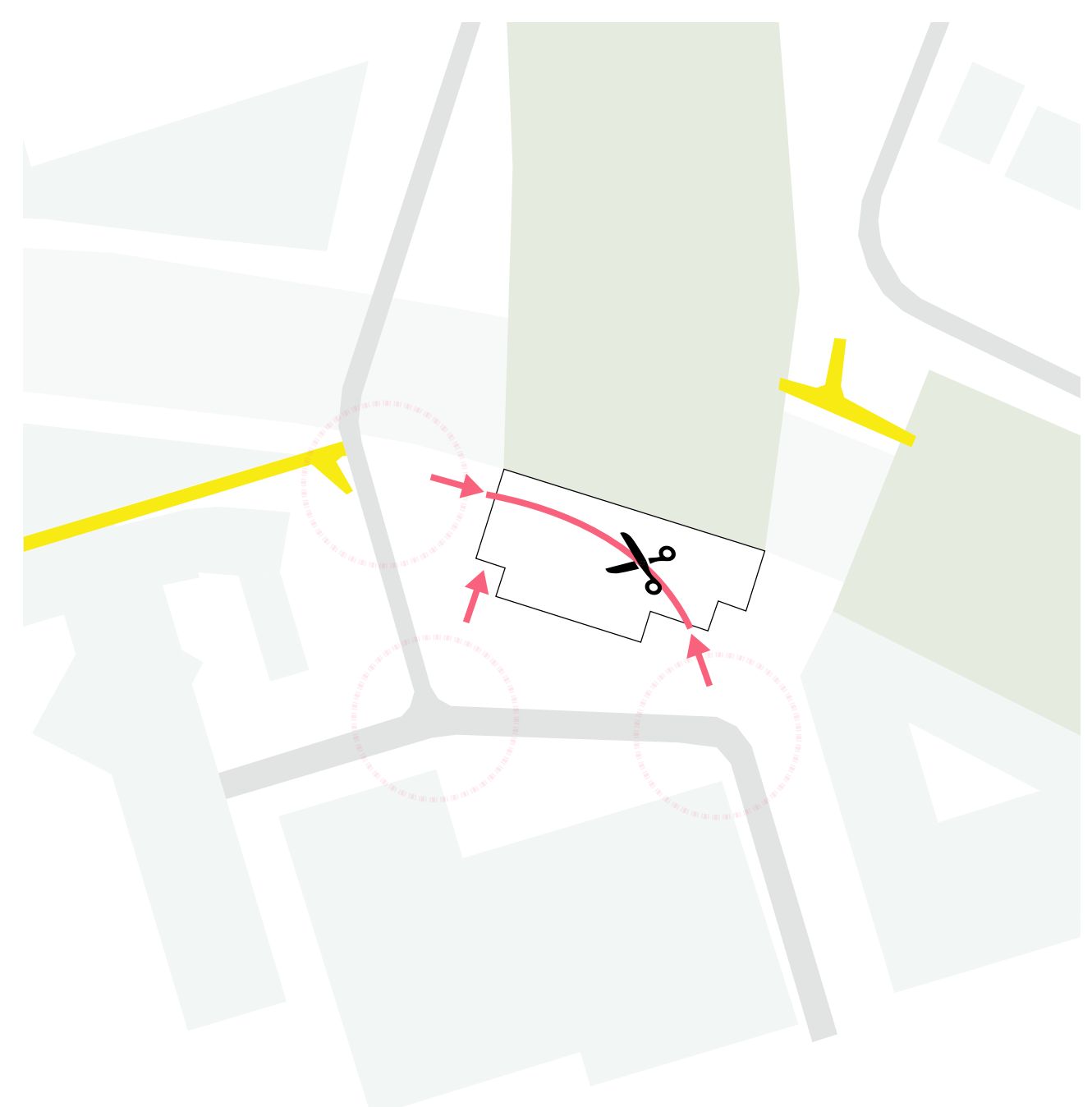
BERGING

KOFFIEHOEK

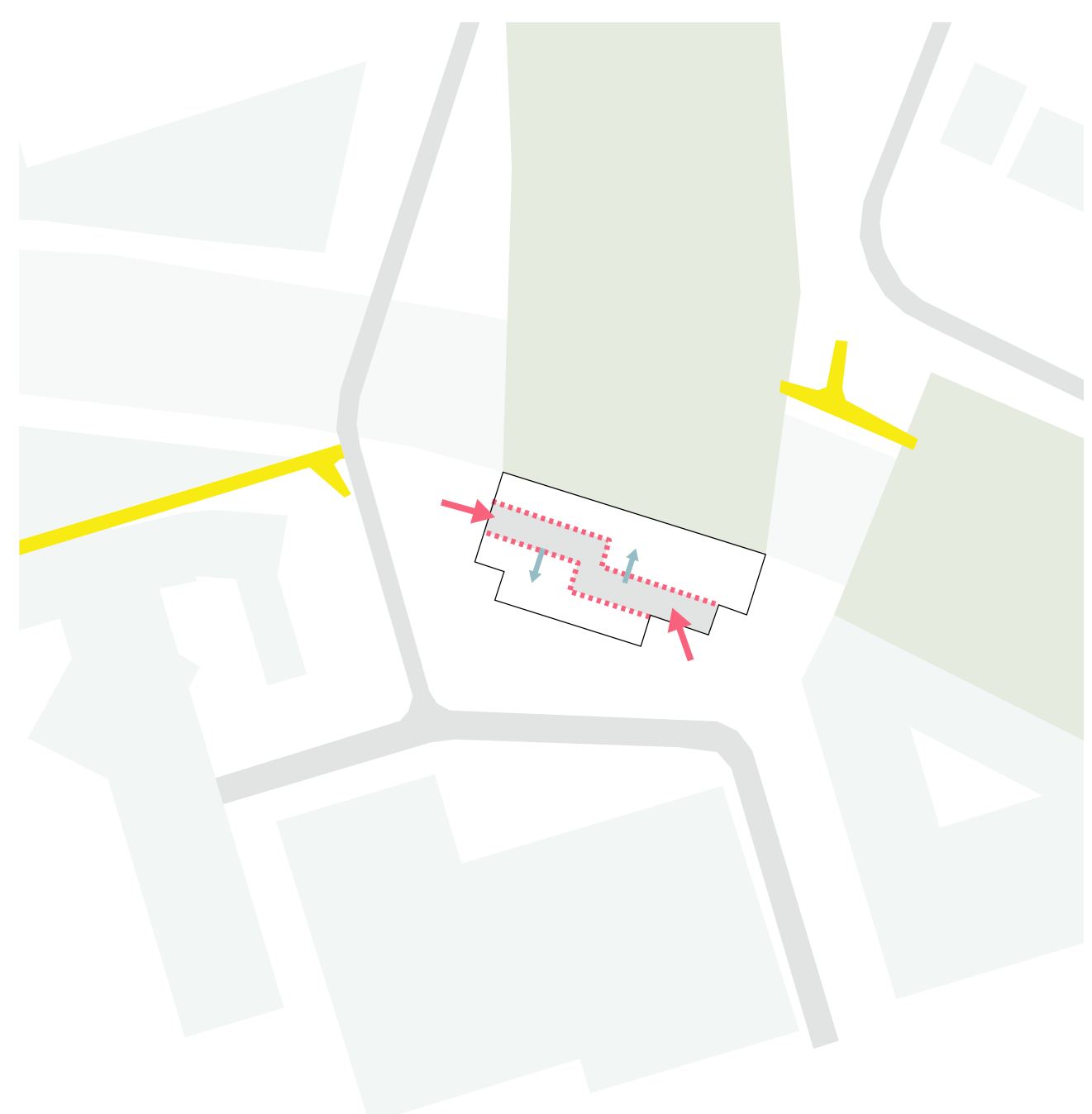
LOKALEN



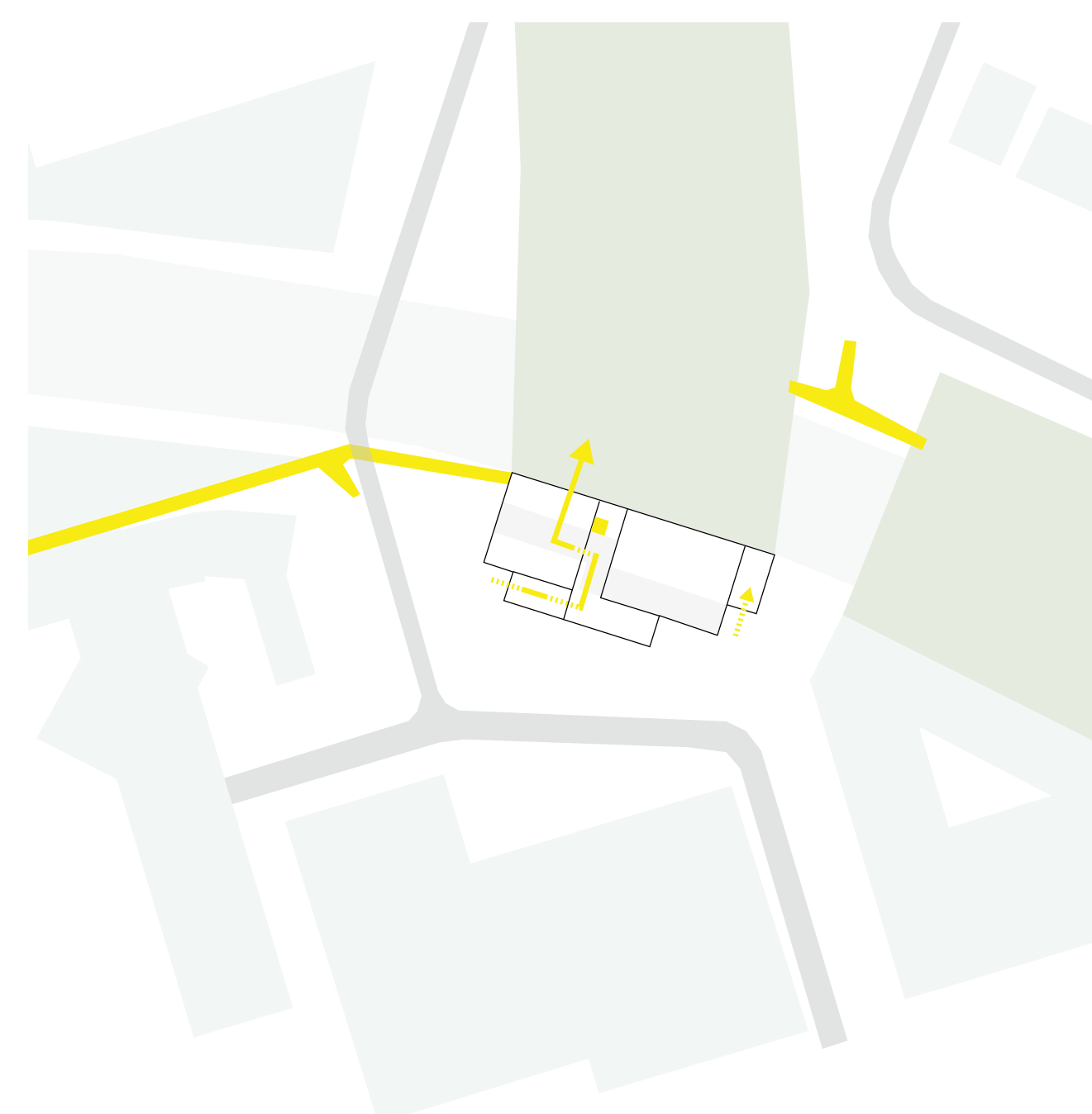
Bezoekersstromingen in het gebied



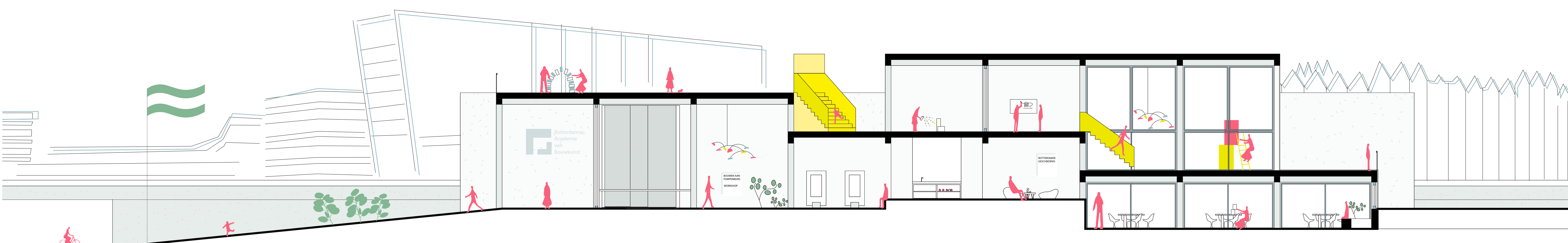
Gevel openbreken en entrees plaatsen bij de bezoekersstromingen



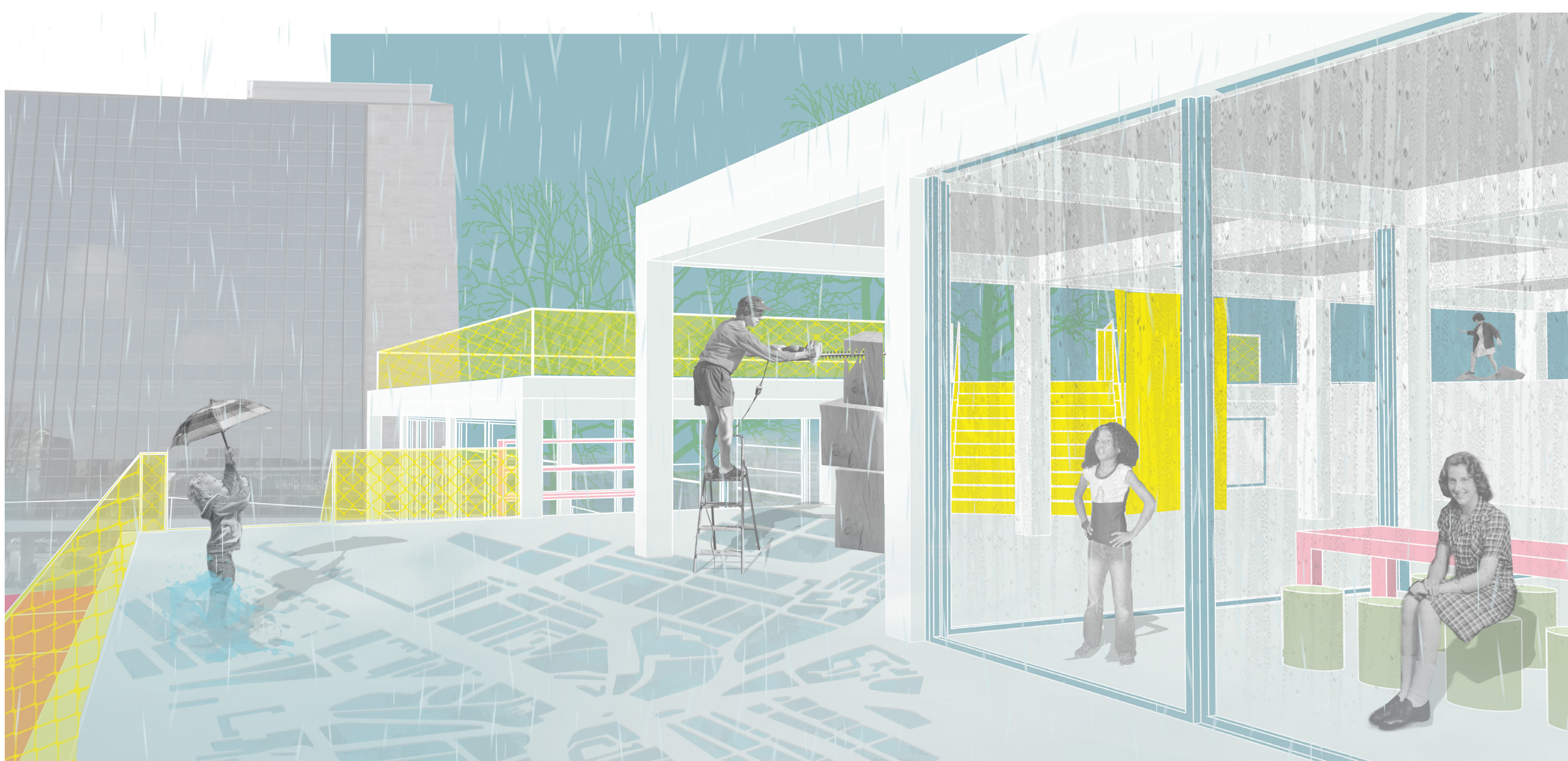
Straat komt naar binnen en fungeert als centrum van het gebouw waar de verschillende functies aanhaken



Verlenging van straat die "trapsgewijs" het gebouw bekijkt en tot het Luchtpark leidt



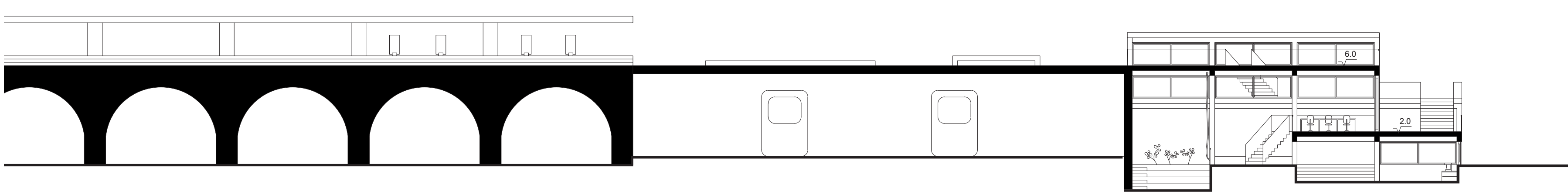
Doorsnede CC
1:100



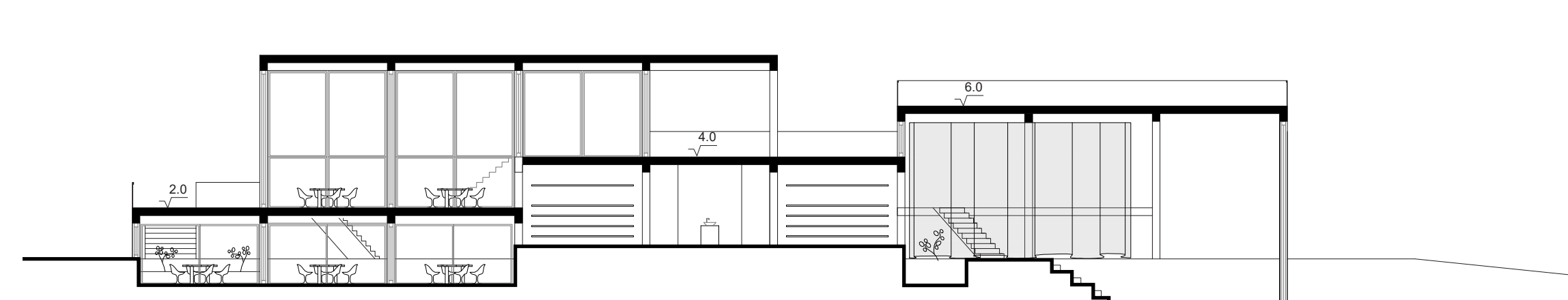
Zicht vanaf niveau +2 van het academiegebouw



Zicht vanuit de binnenstraat



Doorsnede AA
1:200



Doorsnede BB
1:200

