

'Kopgebouw als stadsmeubel'

Een (nieuw) centrum voor Pompenburg

Het nieuwe stadspark, dat grote delen van Rotterdam verbindt, verdient een uitnodigende en herkenbare entree. Het nieuwe kopgebouw zal deze prominente entree vormen en daardoor Pompenburg en het park direct op de Rotterdamse kaart plaatsen.

Een nieuw centrum voor Pompenburg

Het nieuwe kopgebouw heeft een uitgesproken vorm die voortkomt uit de twee richting van waaruit je het object kunt benaderen, op deze wijze opent de entree van het park zich naar het gebied. In het gebouw vullen de restaurant- en nachtclubfunctie het huidige functiepalet aan, daarbij kennen de beide functies een duidelijke tegenstelling door hun open- en gesloten geveldelen. Op het dak ligt het cadeau aan de stad, hier is het dakpark verlengd, waardoor het park naadloos overloopt in het stadsmeubel.

Het kopgebouw en de Hofbogen

De Hofbogen zijn tijdens de tweede wereldoorlog door het bombardement en de daaropvolgende brand hun prominente kopgebouw verloren. Het kopgebouw deed niet alleen dienst als station, in het gebouw was namelijk ook de uitgaansgelegenheid van Rotterdam gevestigd, café Loos. Dit is een duidelijke aanleiding om juist op deze plek een nieuw kopgebouw te realiseren. Het nieuwe gebouw heeft niet alleen vanuit historisch oogpunt een prominente plaats, maar staat daarnaast ook nog eens centraal in de nieuwe ontwikkeling van Pompenburg. Waar de nieuwbouw in Pompenburg bestaat uit orthogonale vormen die bekleed zijn met strakke, moderne materialen, vraagt het nieuwe centrum door haar functie en positie om een andere vormtaal en materialisering. Het cortenstaal staat symbool voor het rauwe en ongepolijste karakter van (de) Rotterdam(mer). Daarnaast komt de kleur van het geroeste staal overeen met de kleur van de puin in de Hofbogen. Waar in de Hofbogen de repetitie van de bogen het gebouw typeert, is de vouw het typerende en repeterende element bij het kopgebouw.

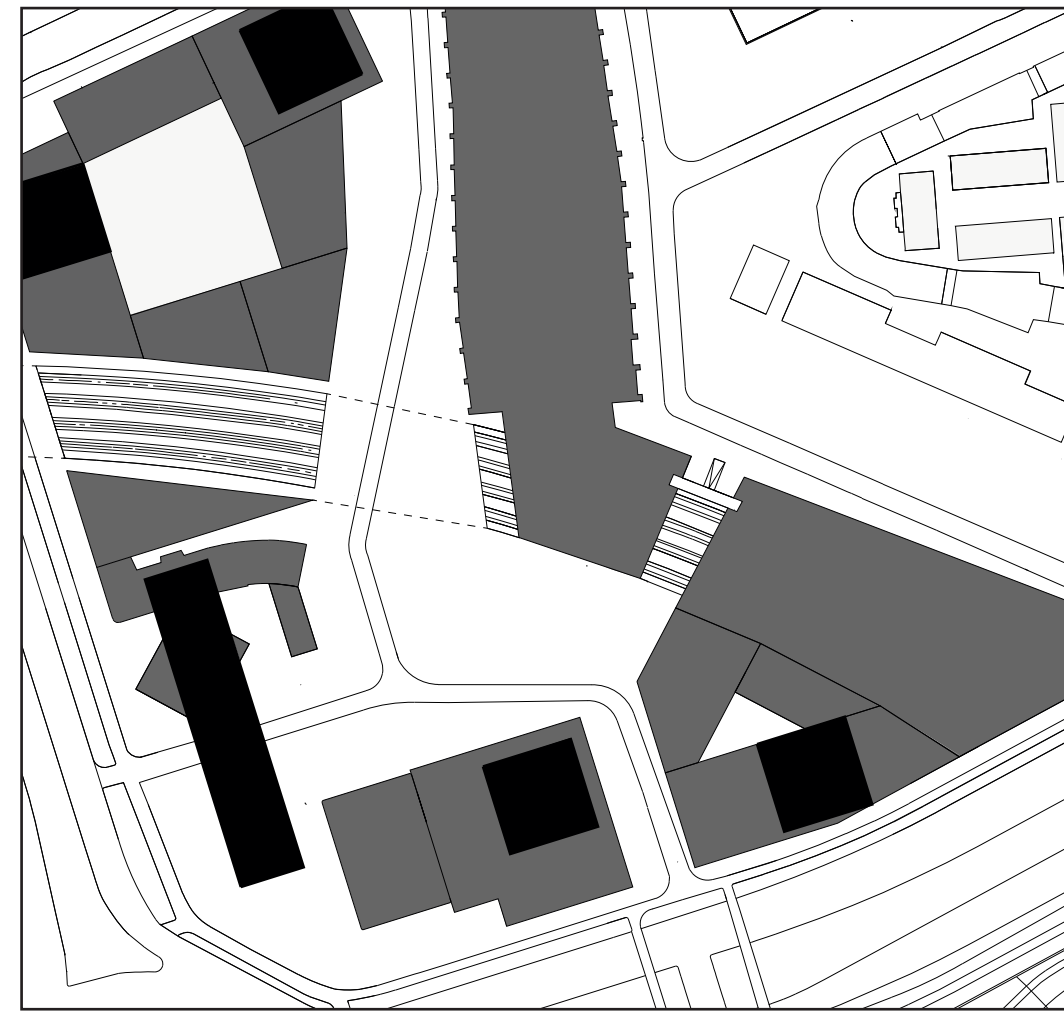


DIAGRAM BESTAAND 1:2000

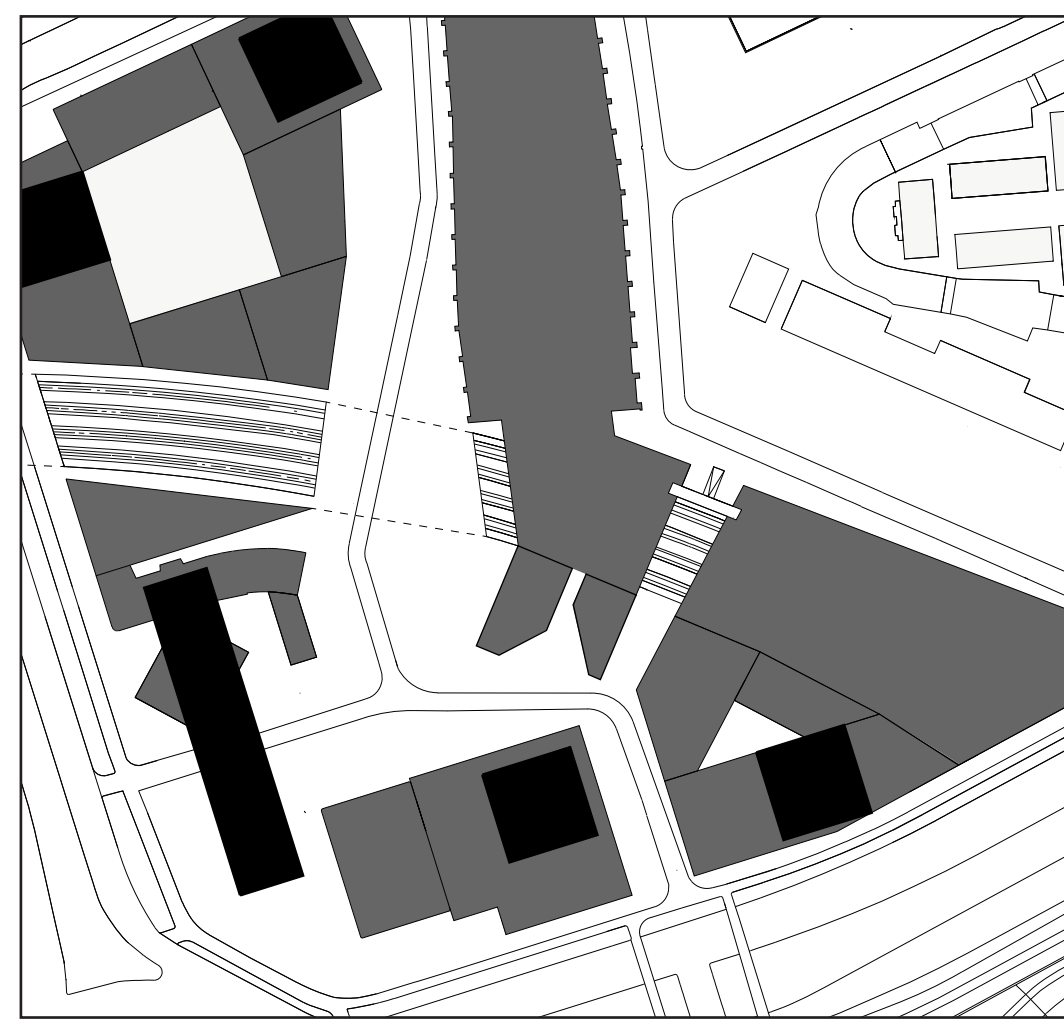
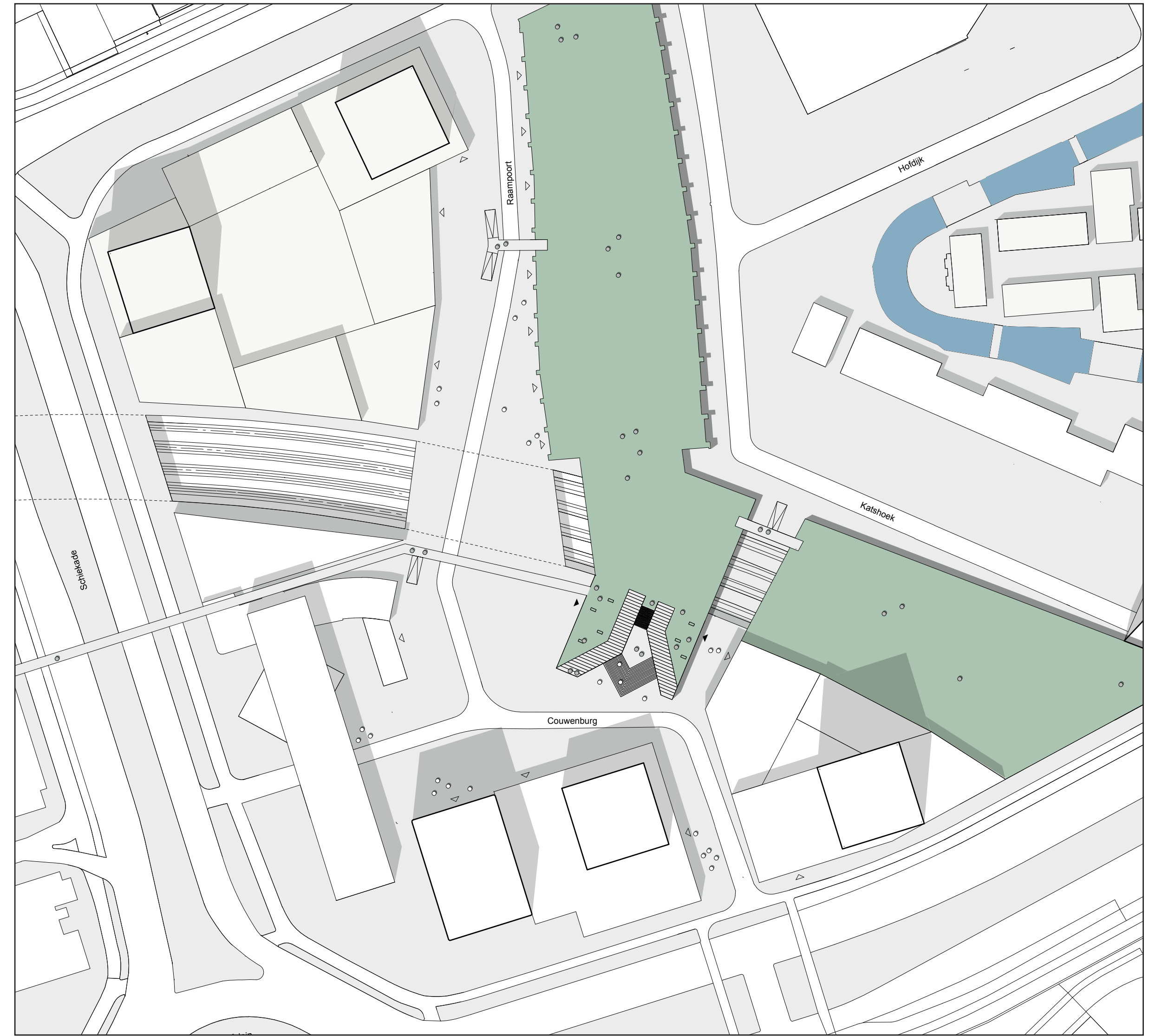
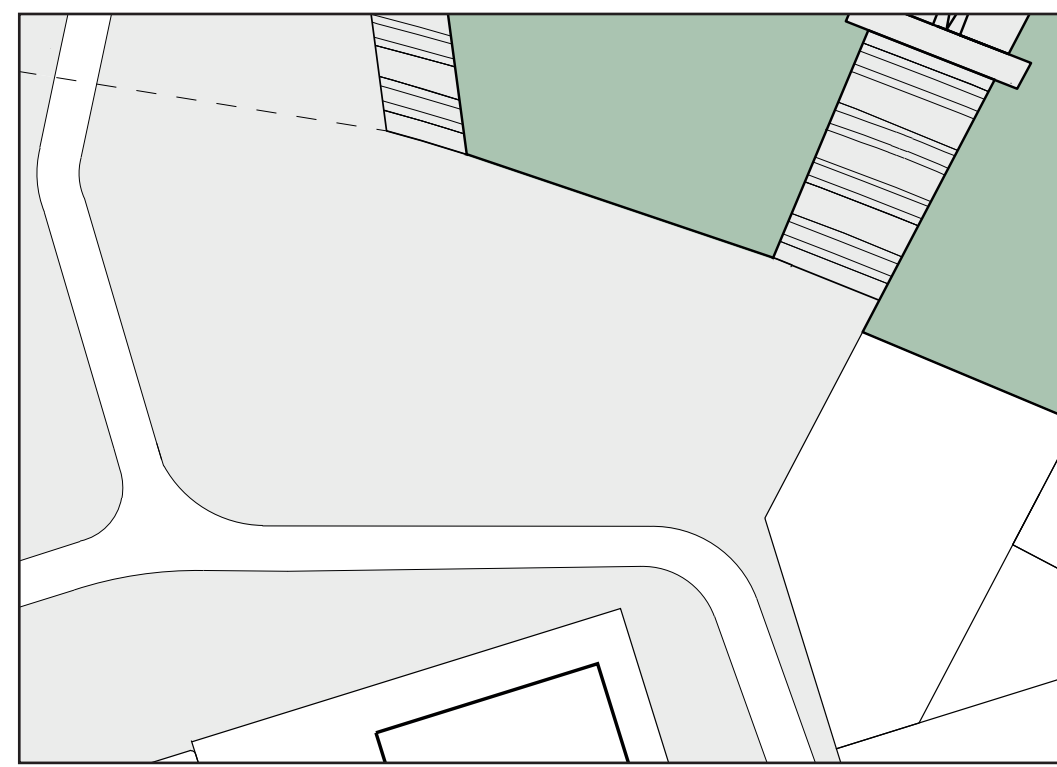


DIAGRAM NIEUW 1:2000

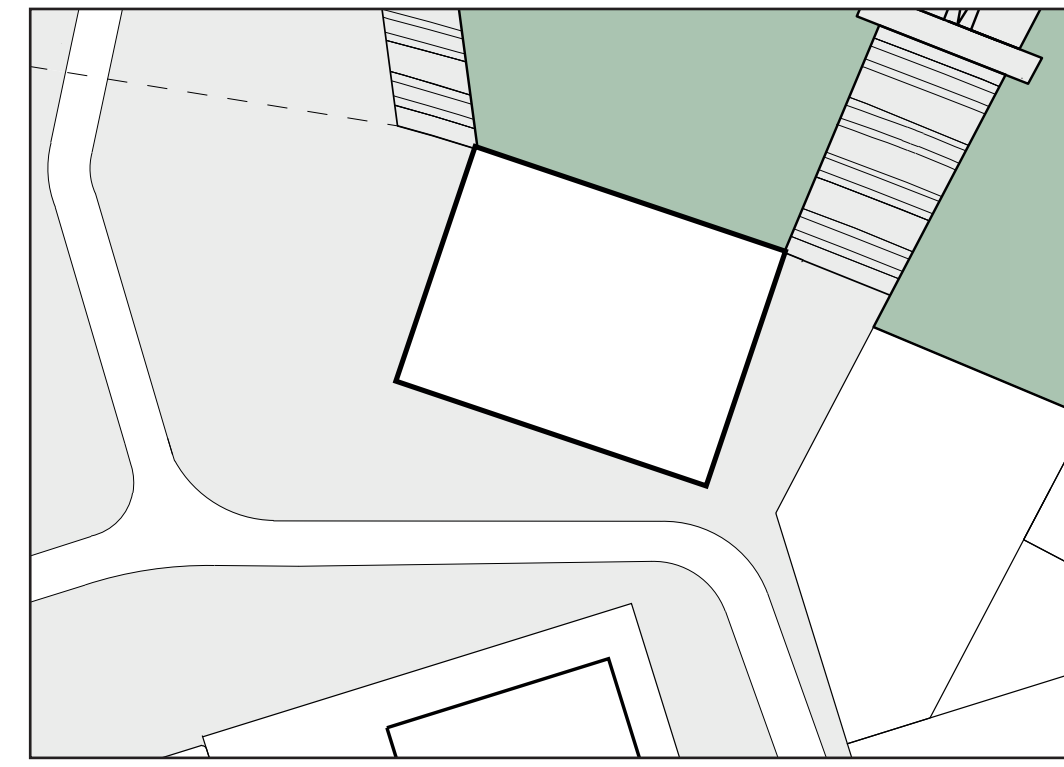


SITUATIE 1:1000

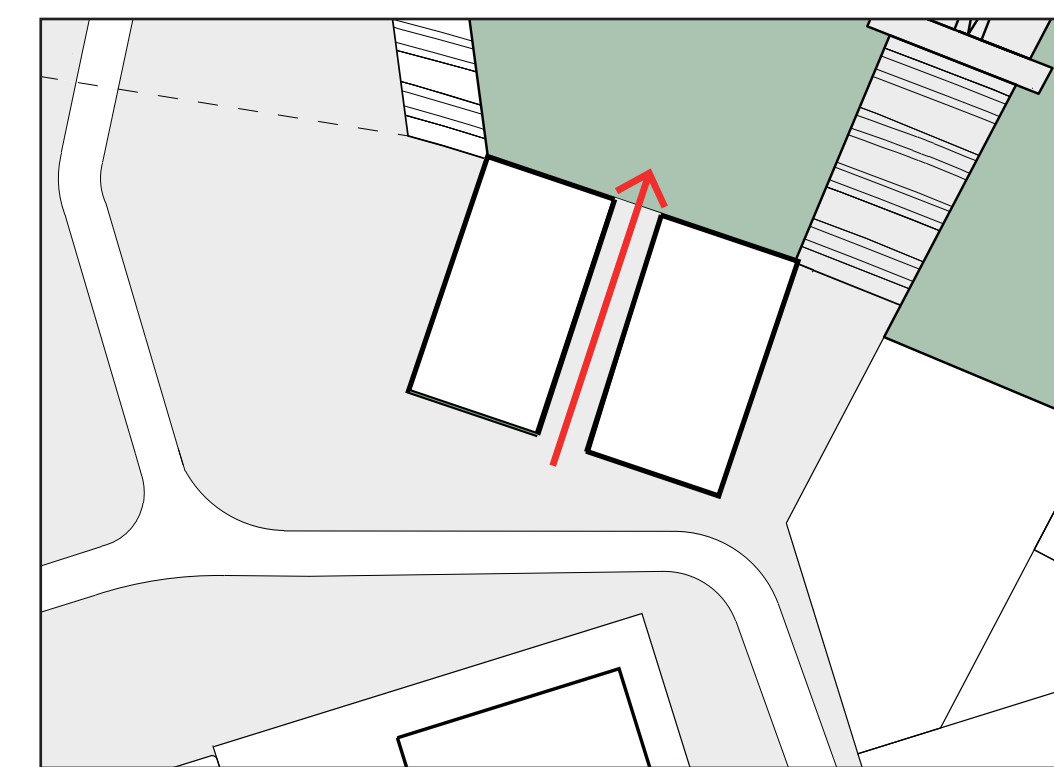
STEDENBOUWKUNDIG CONCEPT



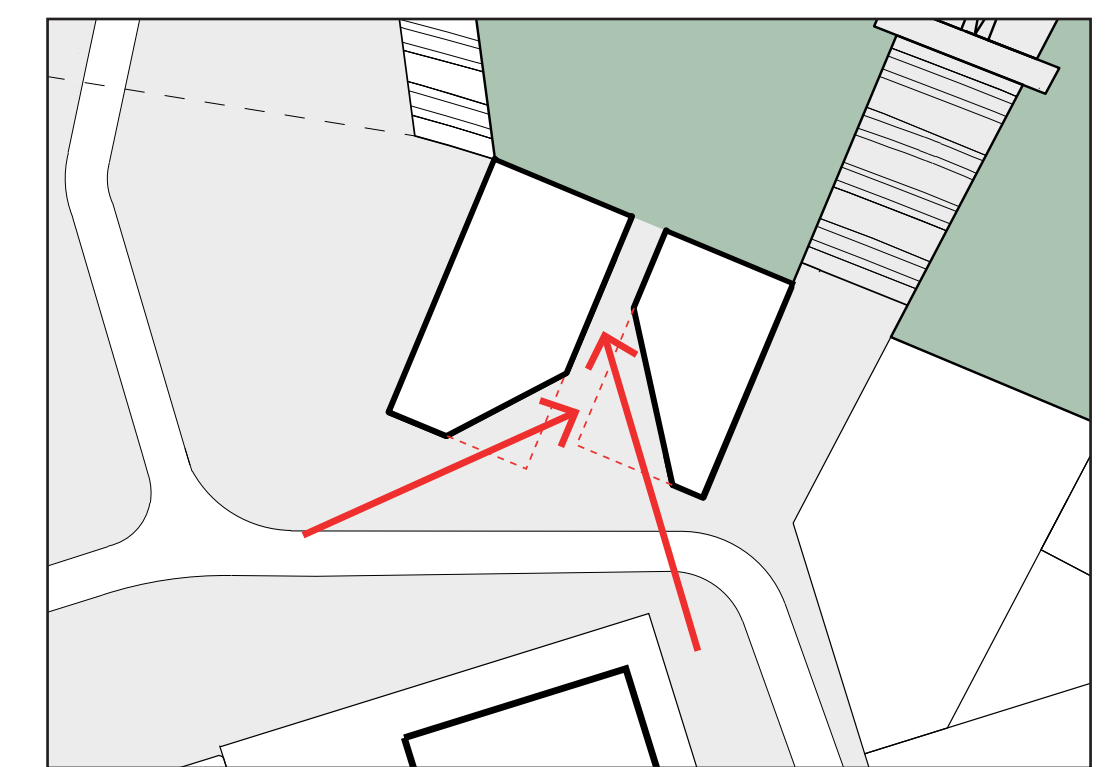
UITGANGSSITUATIE



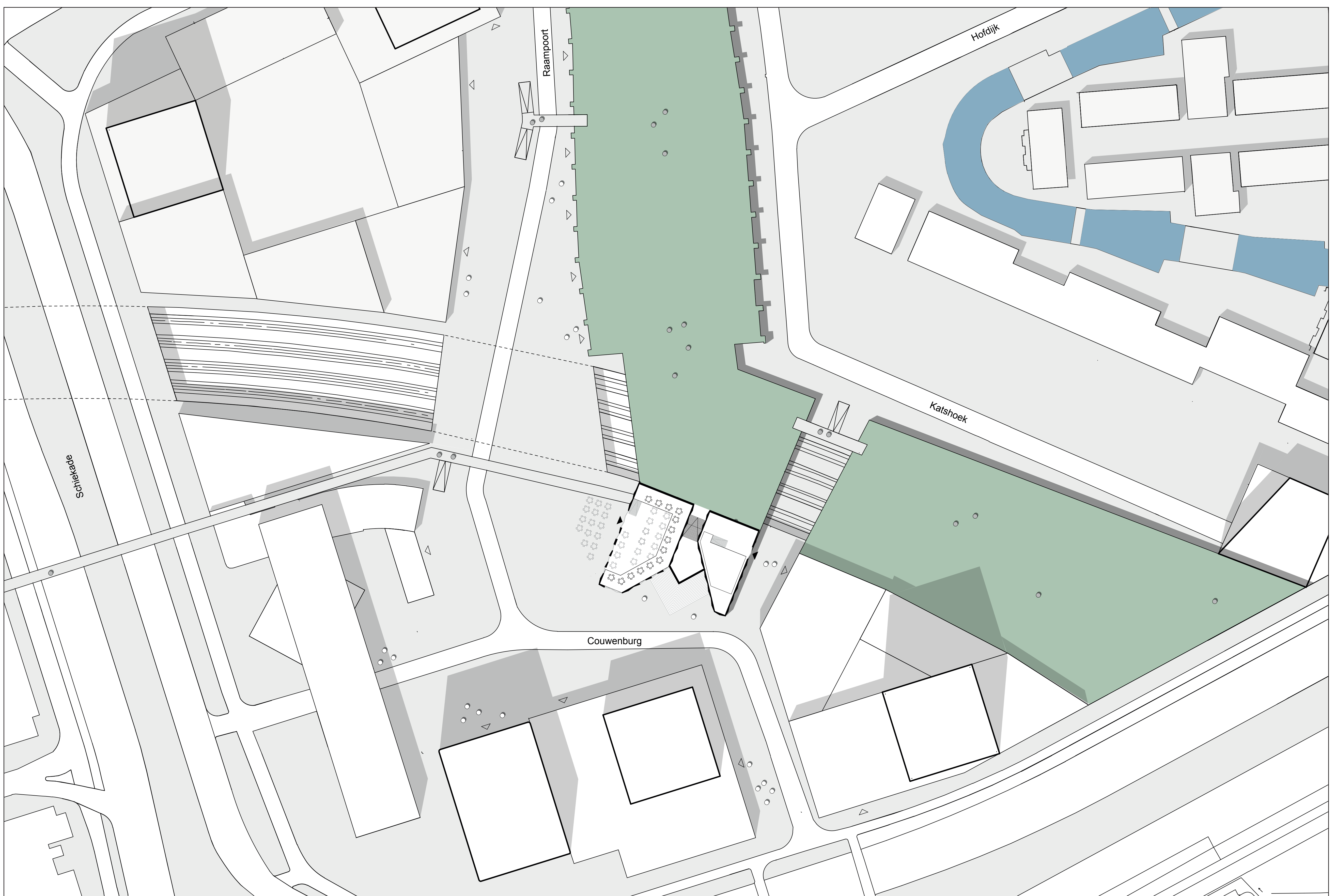
MASSA TOEVOEGEN



ENTREE DAKPARK

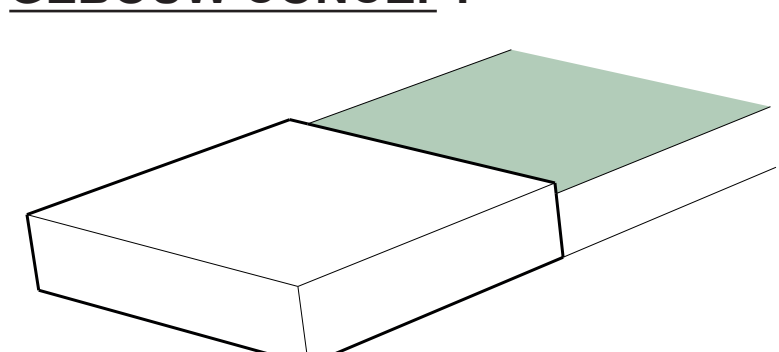


MASSA'S RICHTEN OP DE LOOPLIJNEN

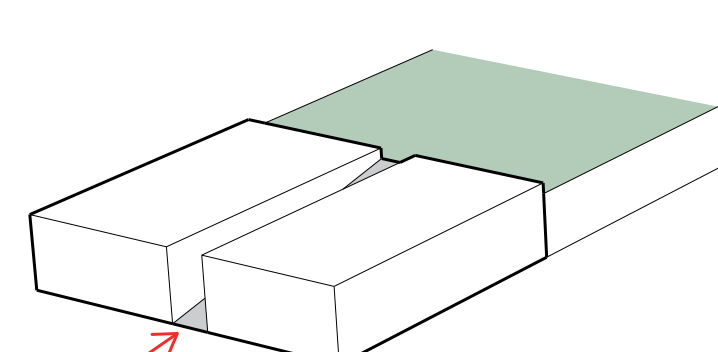


SITUATIE 1:500

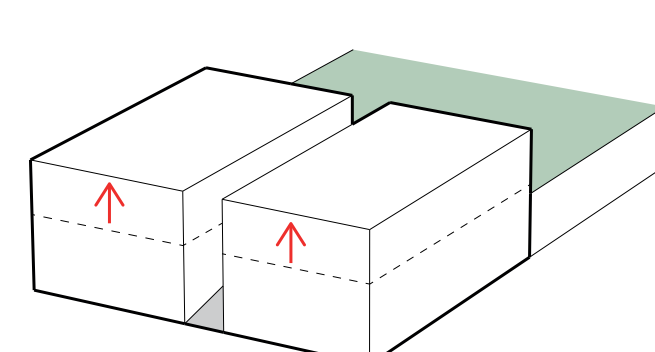
GEBOUW CONCEPT



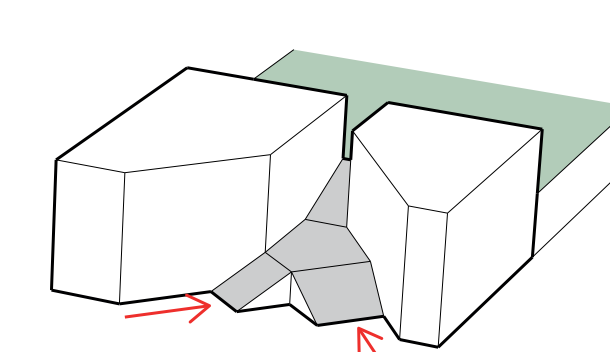
MASSA TOEVOEGEN



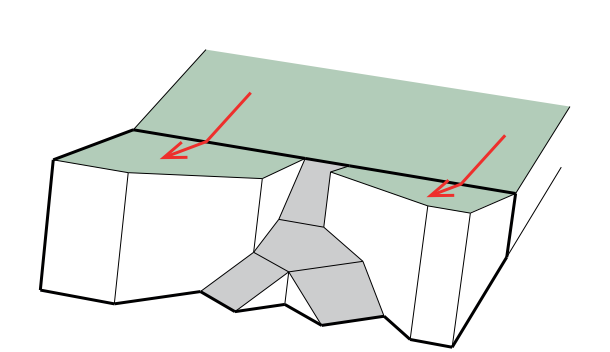
ENTREE DAKPARK



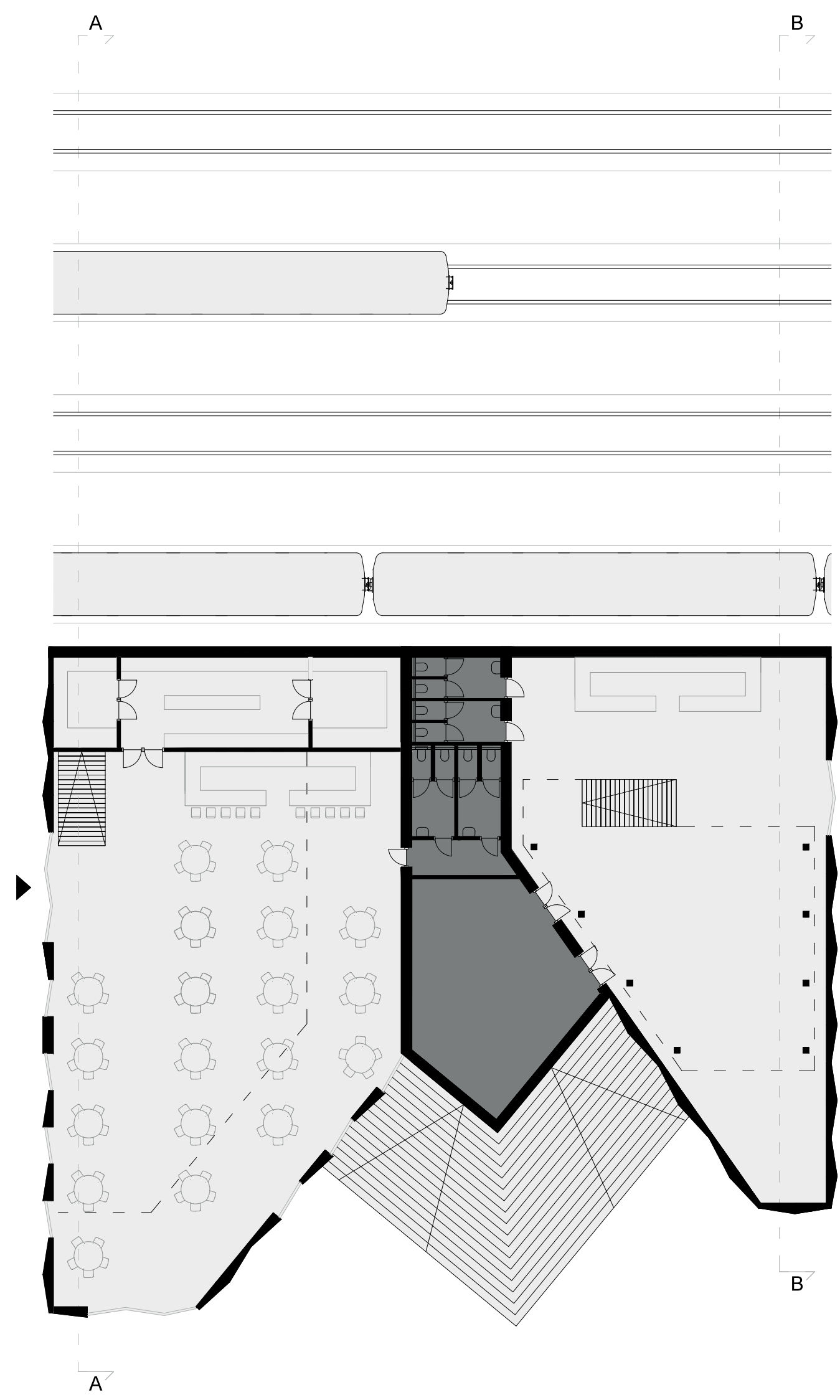
POORTGEBOUW



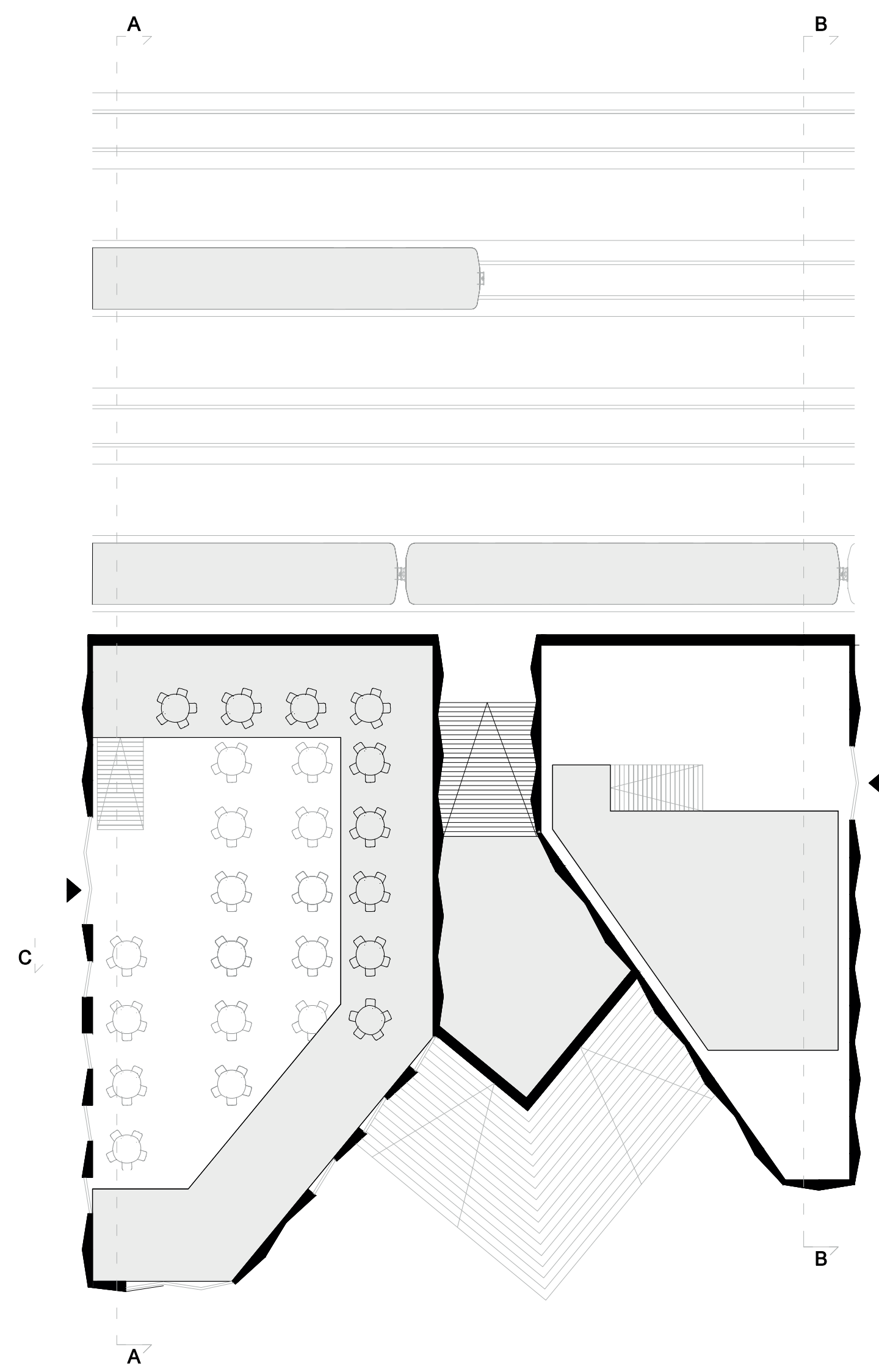
MASSA'S RICHTEN OP DE LOOPLIJNEN



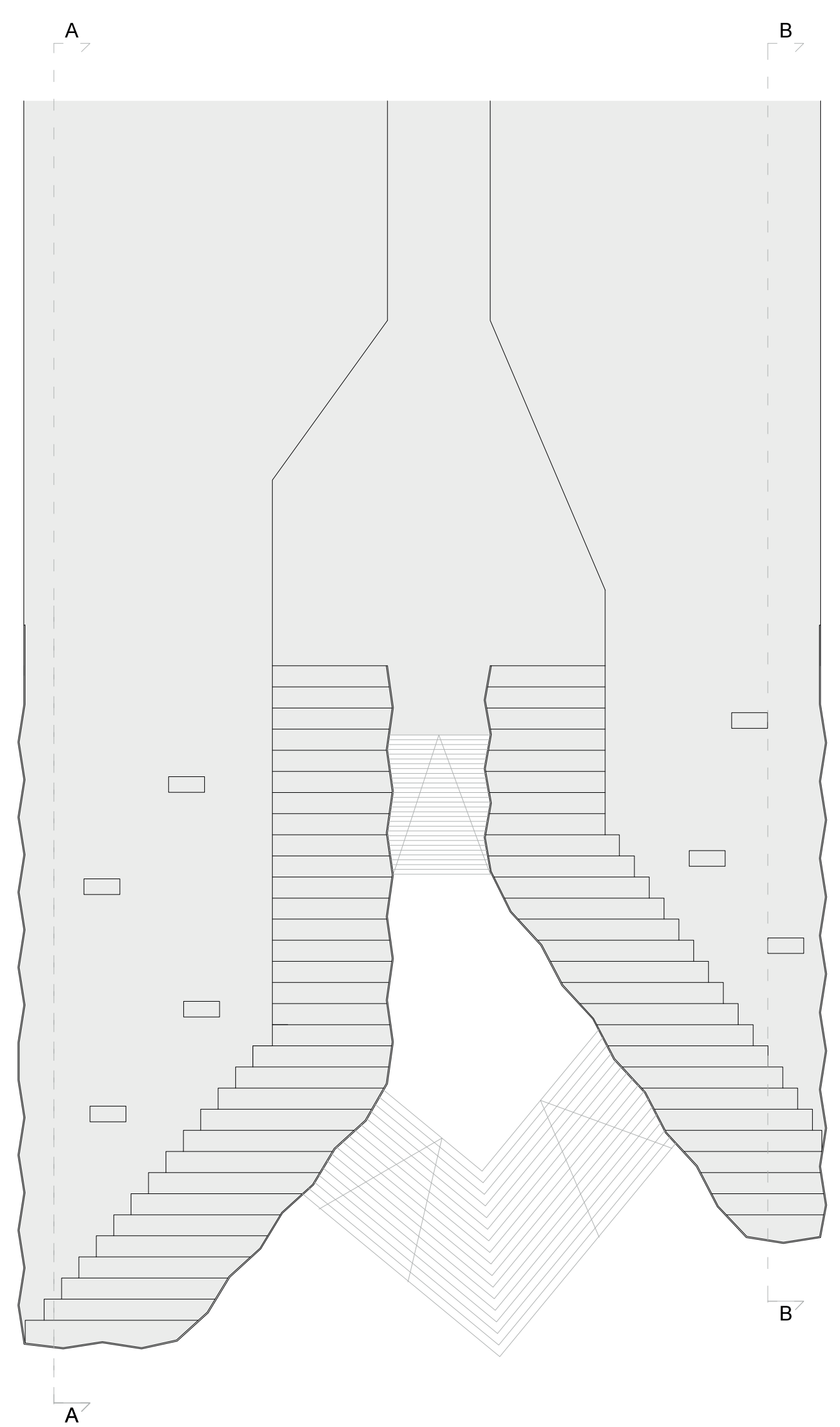
DAKPARK VERLENGEN



BEGANE GROND 1:200



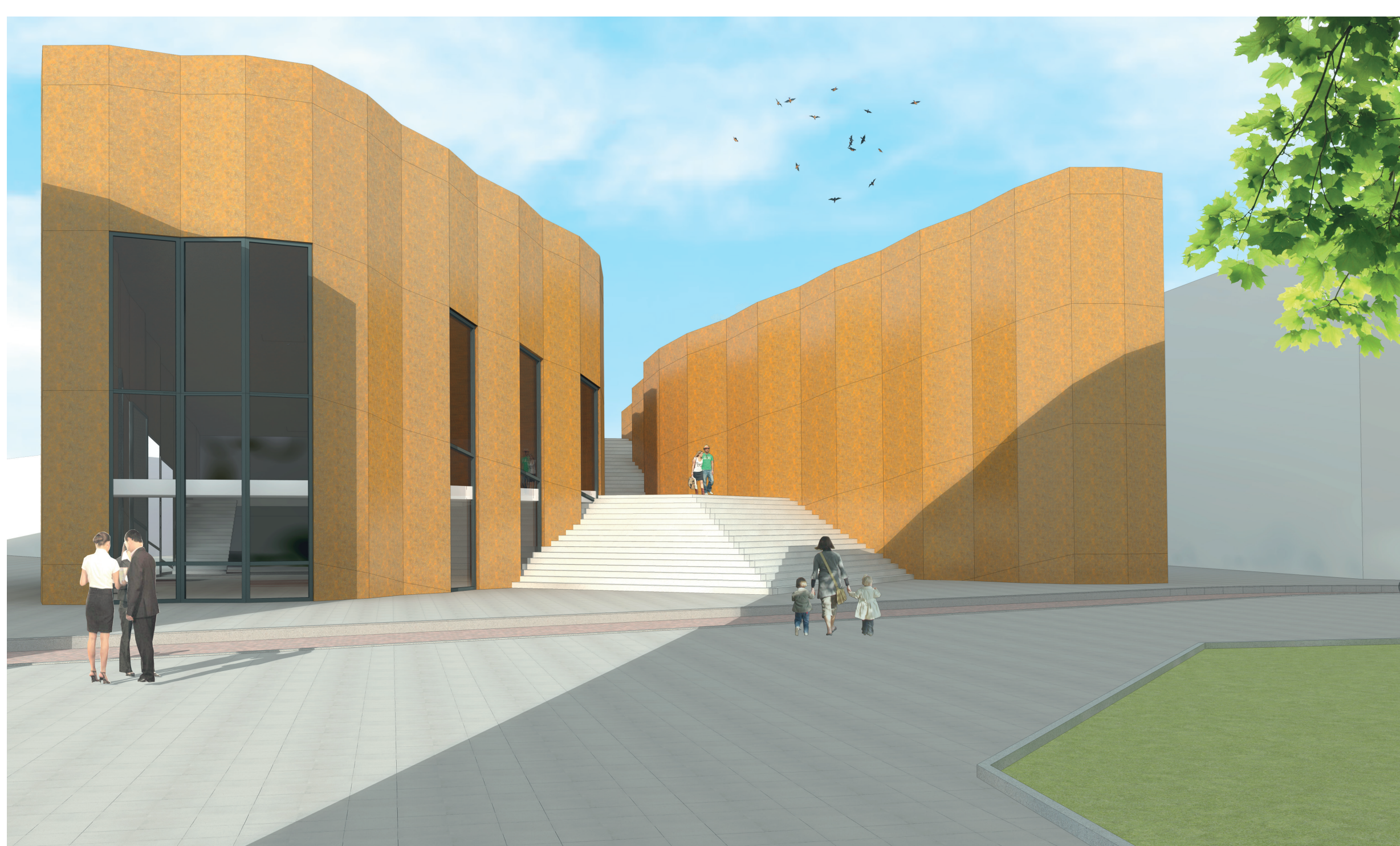
1STE VERDIEPING 1:200



2DE VERDIEPING 1:200



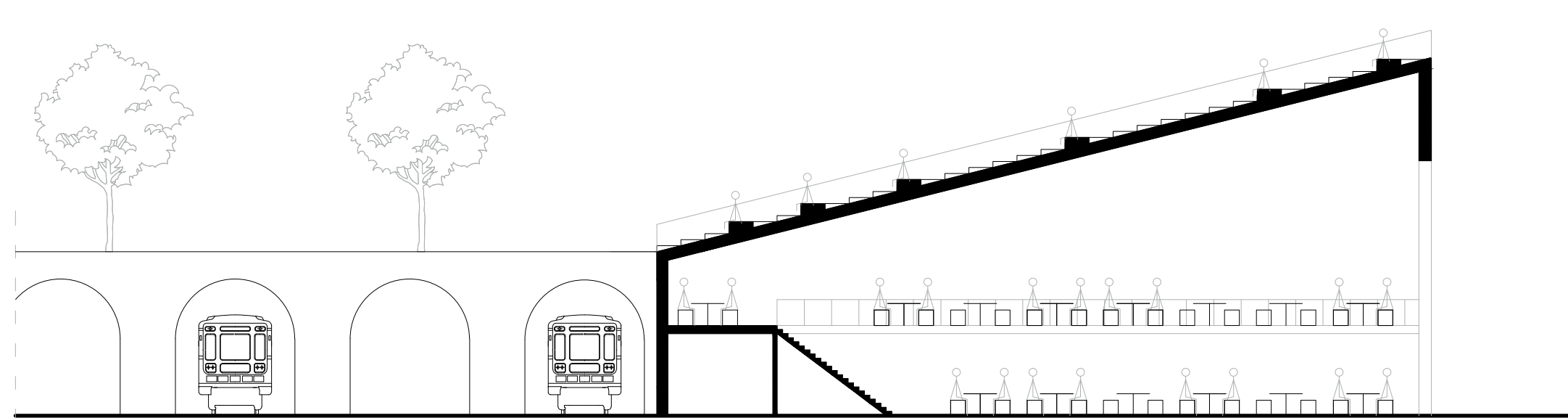
IMPRESSIE TRAPPEN



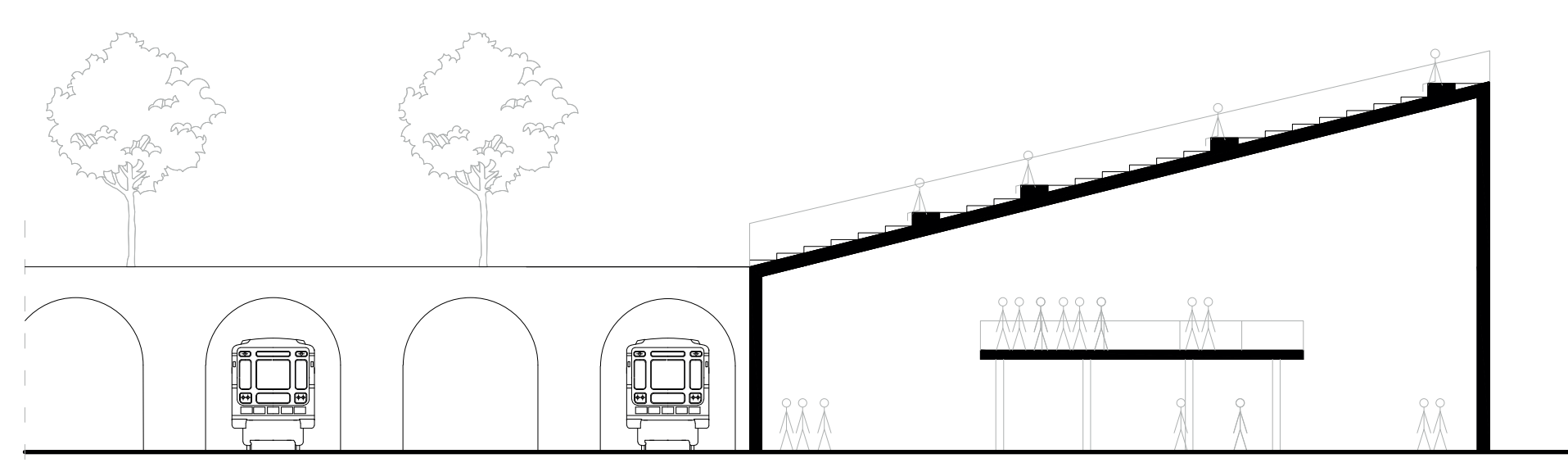
IMPRESSIE STADSPOORT



IMPRESSIE STADSMUEBEL



DOORSNEDE AA 1:200



DOORSNEDE BB 1:200