

# RUNPLAZA

## DE KERN VAN DE GLOBAL VILLAGE

### Het karakter van Veldhoven

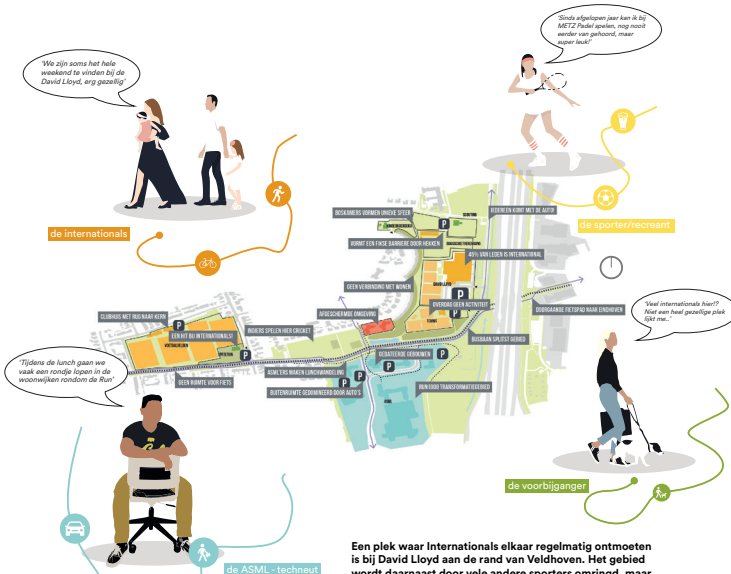
Internationals waarderen de historisch dorpskernen en het idyllisch karakter van Veldhoven. Die dorpskernen stonden vroeger bol van activiteiten, ontmoeting en spontaniteit. Inmiddels is dit gecondenseerd tot kleine centrale ontmoetingsplekken in de Veldhoven dat inmiddels iets groter is geworden. Toch ontlenen Veldhovenaren hun identiteit vaak nog steeds aan deze oude kernen.

In de laatste jaren zijn de oude dorpskernen steeds meer een specialistisch karakter aan gaan nemen. Ieder met een eigen programma en doelgroep. Zo manifesteert Zeelst zich al jaren als uitgaanskern en is Veldhoven-dorp gericht op kleinschalige detailhandel. Ieder dorp kent dus zijn eigen specifieke hoofddoelgroep. Internationals daarentegen, vinden in de huidige kernen weinig aansluiting met de lokale bevolking. Met de komst van de internationals is een herijking van de dorpskernen nodig. De International brengt een nieuw hoofdstuk voor Veldhoven met zich mee en dit verdient een ruimtelijke plek, een van betekenis. Dit zal Veldhovens unieke polycentrische netwerk van programmatisch verschillende dorpskernen verder verrijken.



De komst van de Internationals brengt naast een hoop slimme werknemers ook vele nieuwe culturen, gebruiken, interesses en activiteiten met zich mee. Hierdoor is in Veldhoven een unieke nieuwe identiteit aan het ontstaan.

### ‘De Internationals vormen een nieuwe identiteit voor Veldhoven’



Een plek waar Internationals elkaar regelmatig ontmoeten is bij David Lloyd aan de rand van Veldhoven. Het gebied wordt daarnaast door vele andere sporters omringd, maar door fysieke barrières en introverte sportcomplexen komen bezoekers elkaar hier nauwelijks tegen. Aan het zuiden grenst Run1000. Het gebied rond het oude hoofdkantoor van ASML gaat in de komende jaren volledig op de schop.



Op deze locatie ontstaat een nieuwe ontmoetingsplek. Op de grens tussen wonen, werken en recreëren. Het bestaande programma biedt een basis en wordt aangevuld met nieuwe functies die onder andere de rijkdom aan culturen en afkomsten zal faciliteren, situeren en vieren.

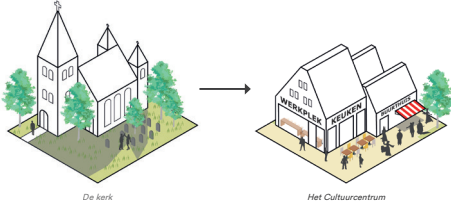
**LEGENDA**

	sportief programma		de social strip
	functie menggebied		recreatie
	bedrijfsgebied ASML		gedeelde parkeerfaciliteiten
	ontmoetingsplekken		OV-lijn
	fietsinfrastructuur		



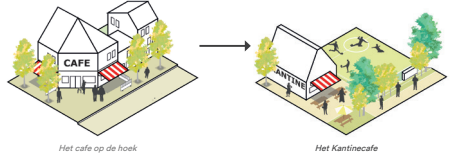
Runplaza wordt een nieuwe ontmoetingsplek die voor meer dan alleen de Internationals een bestemming zal worden. Het doel is om alle bestaande bezoekers te verleiden langer in het gebied te blijven. De alternatieve programmering zal de aantrekkingskracht en interesse vanuit heel Veldhoven doen groeien.

# Dorpse elementen in een nieuwe vorm



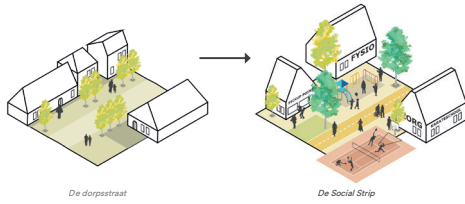
## 1 Centrale ontmoetingsplek

Het Cultuurcentrum vormt de nieuwe centrale ontmoetingsplek. Een plek waar men elkaar kan ontmoeten en van elkaars achtergrond kan leren. De plek heeft een verrijkende werking op zowel de Internationals als Veldhovenaar.



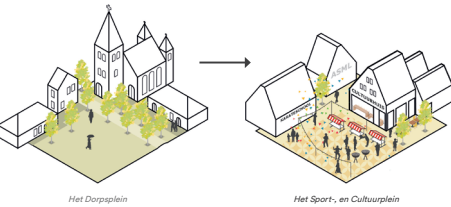
## 2 Cafe op de hoek

De opening van sportfaciliteiten naar het publiek maakt mogelijk de vele kantines toegankelijk te maken voor iedereen. Deze intrede tot het domein van een ander biedt kansen voor meer sociale interactie tussen groepen.



## 3 De dorpsstraat

De Social Strip wordt de centrale as door RUNplaza. Langs deze route is plek voor sport, service programma en cultuur. De strip is een aanenschakeling van heel verschillende functies, maar die alle doelgroepen kunnen bedienen.



## 4 Het dorpsplein

In het hart van RUNplaza ligt het daadwerkelijke 'plaza', grenzend aan het Cultuurcentrum biedt het plaats voor evenementen, buitensporten en gezellig rondhangen. De programmering zal ruimte bieden voor zowel internationals als Veldhovenaren.



1. De Social Strip





2. Tennisvereniging opent naar het publiek



3. Dorpsplein voor sport en cultuur

## ‘RUNplaza wordt de ontmoetingsplek tussen international en de Veldhovenaar’

