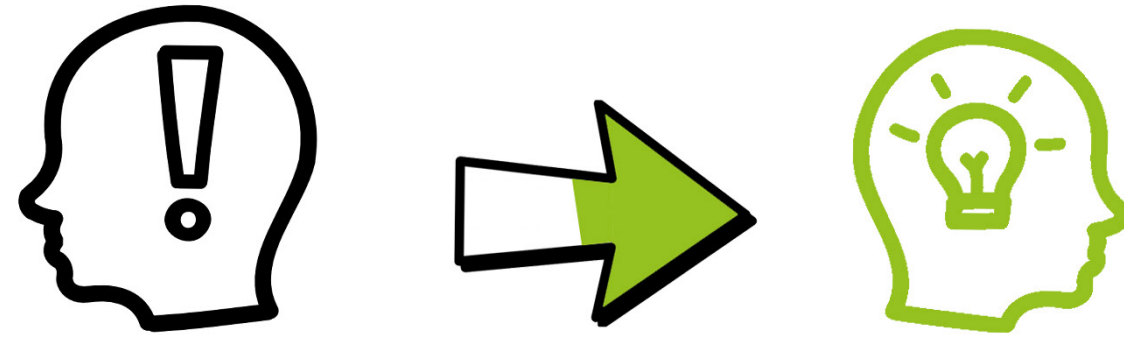
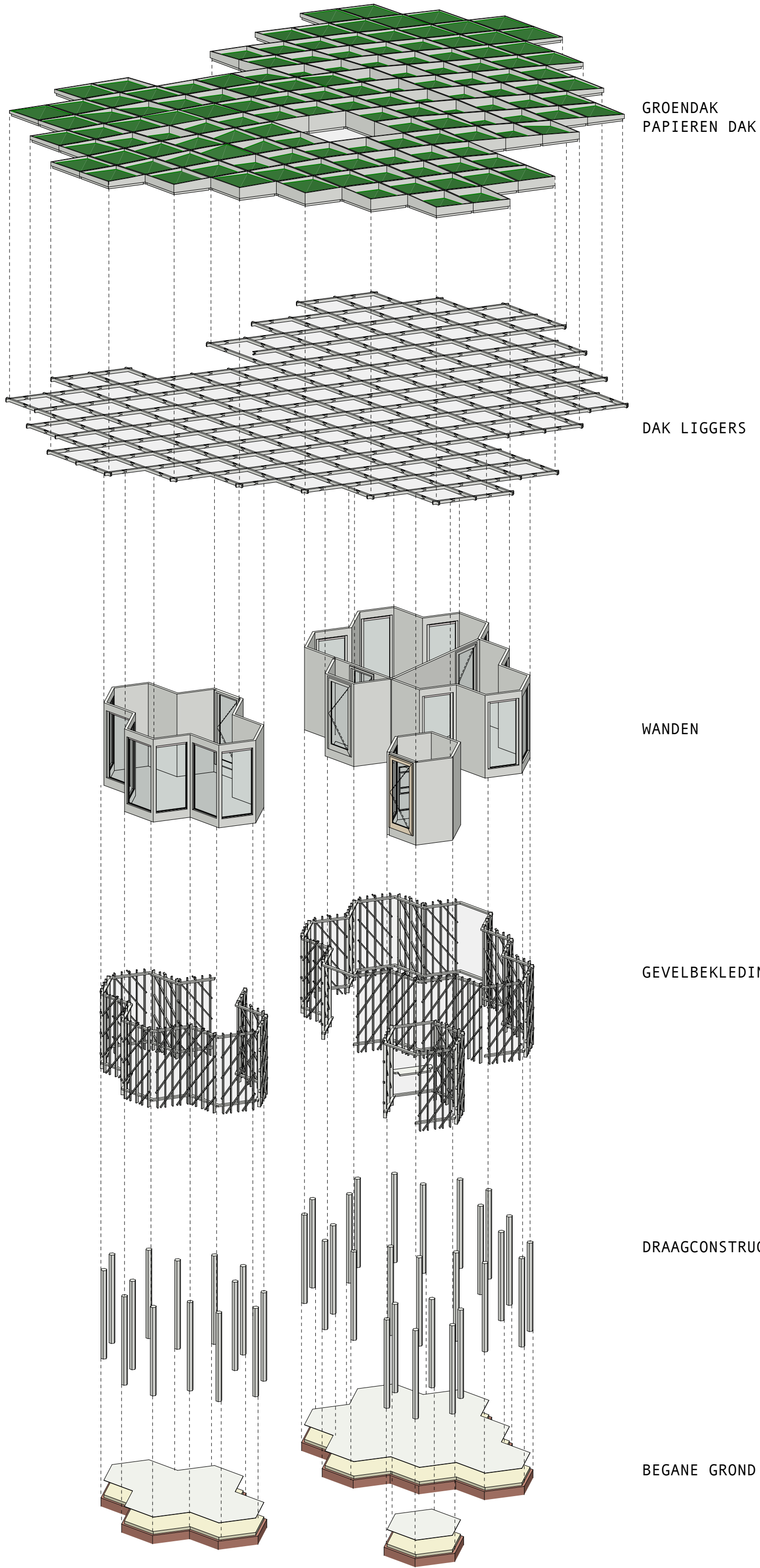


CIRCULARITEIT

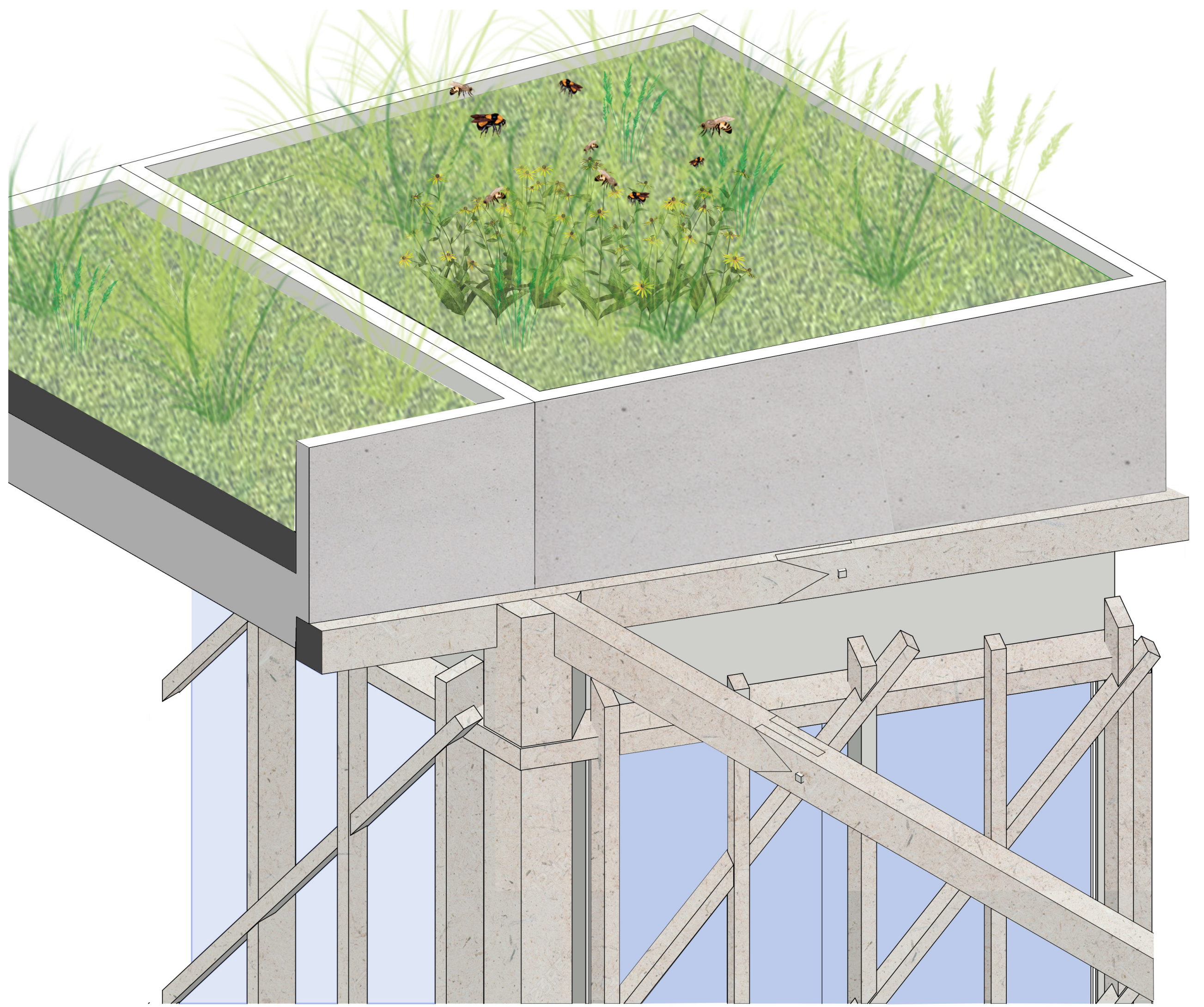
CONCEPT



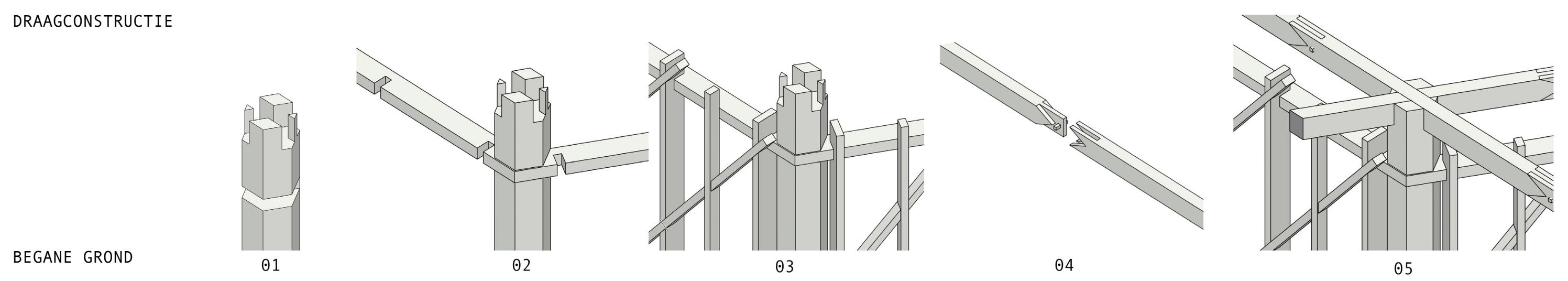
EXPLODED VIEW



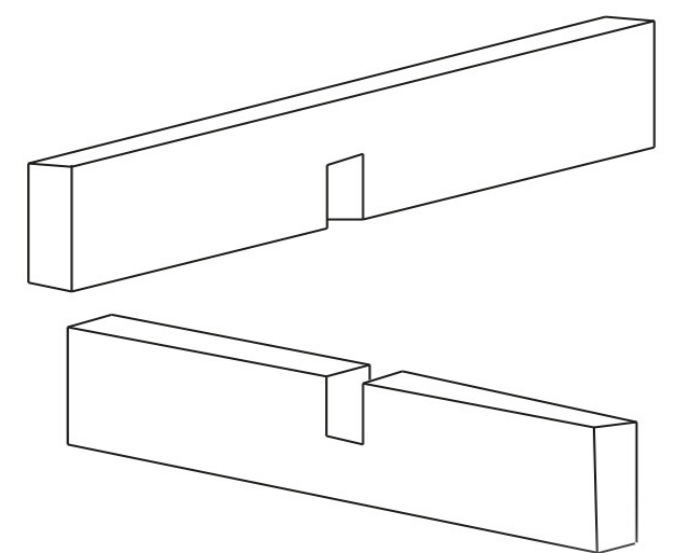
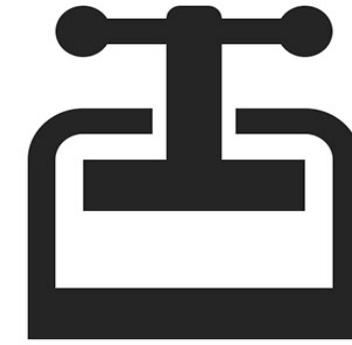
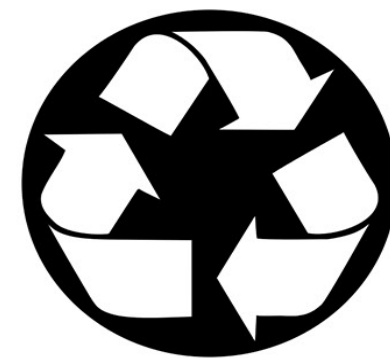
FRAGMENT



VERBINDINGEN

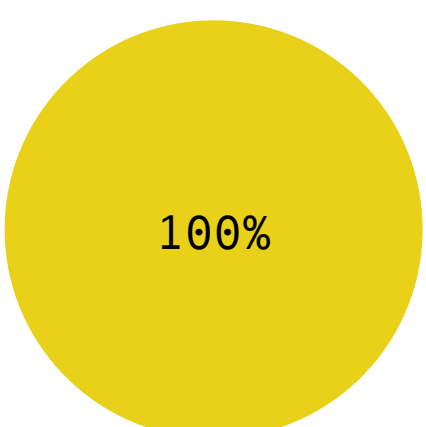


CIRCULAIR DIAGRAM

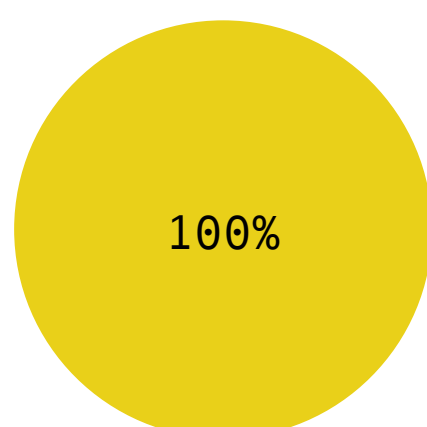


PAPIER

HERKOMST

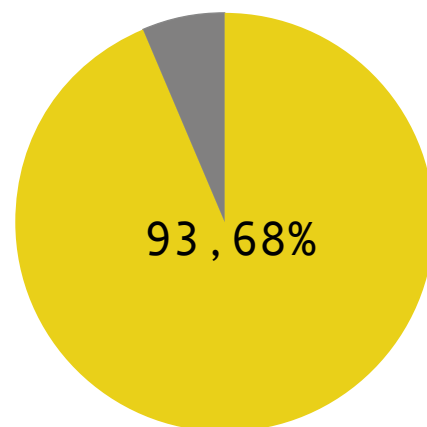


TOEKOMST

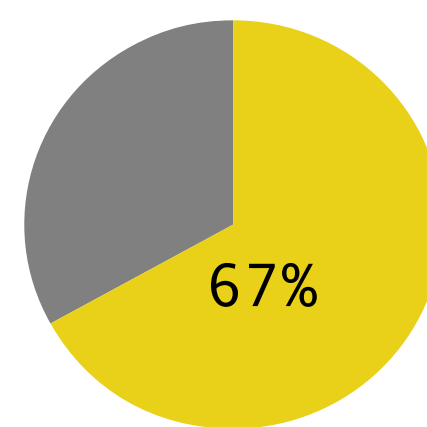


RESULTATEN

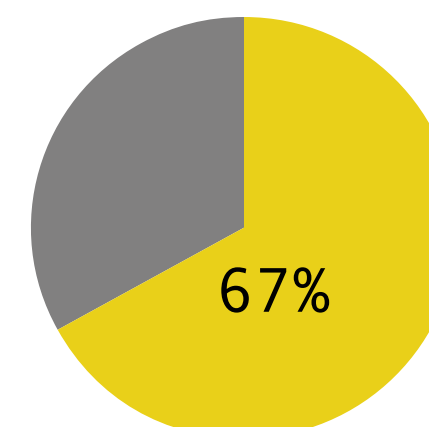
MCI



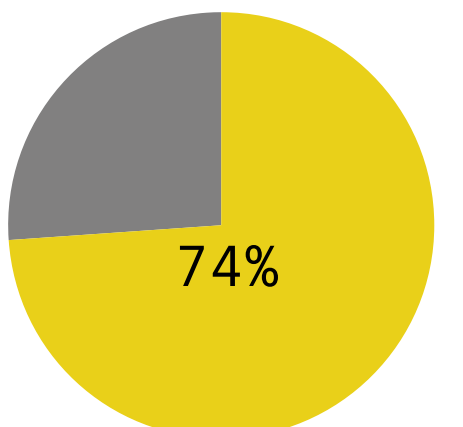
LI



PCI

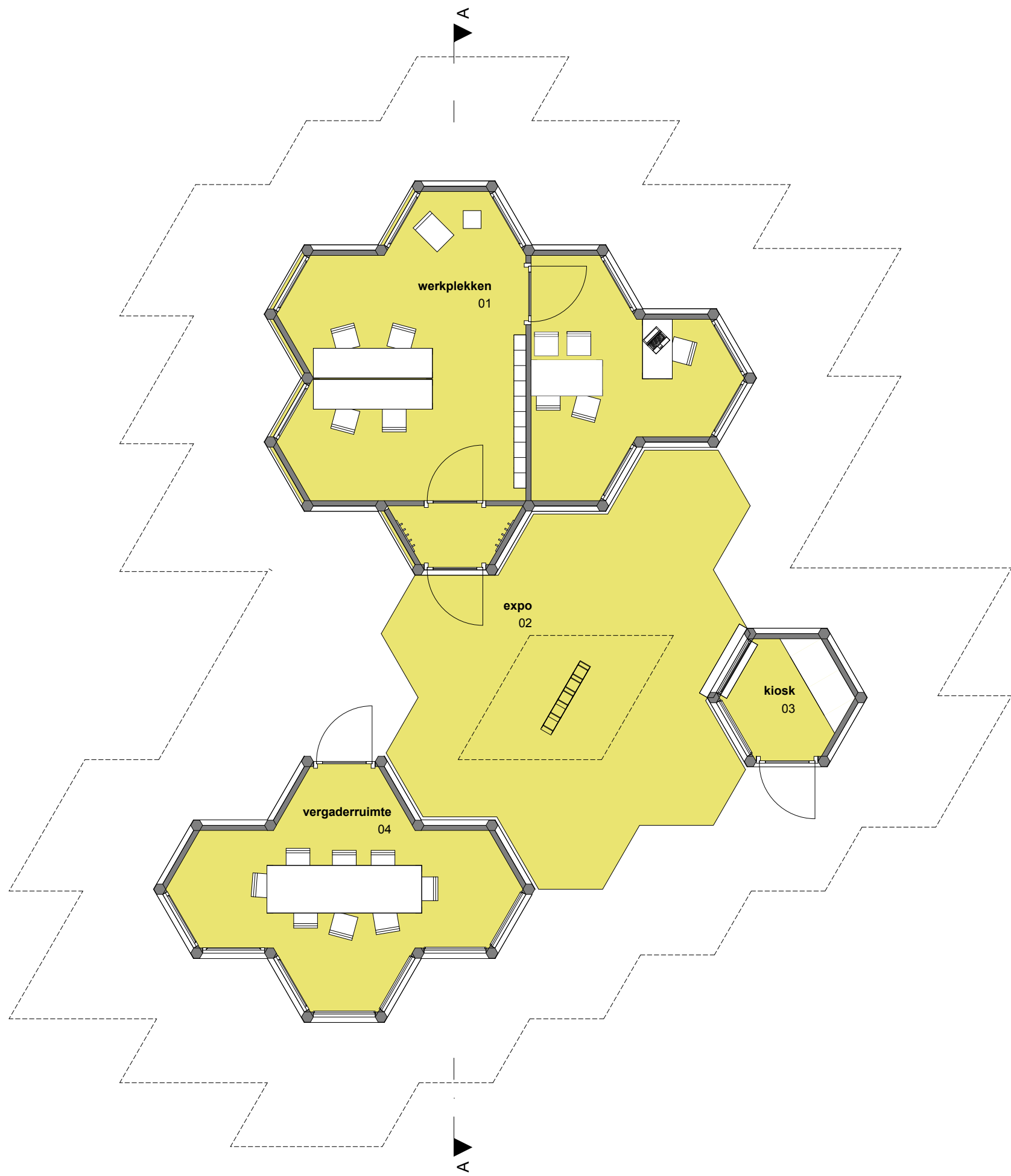


BCI

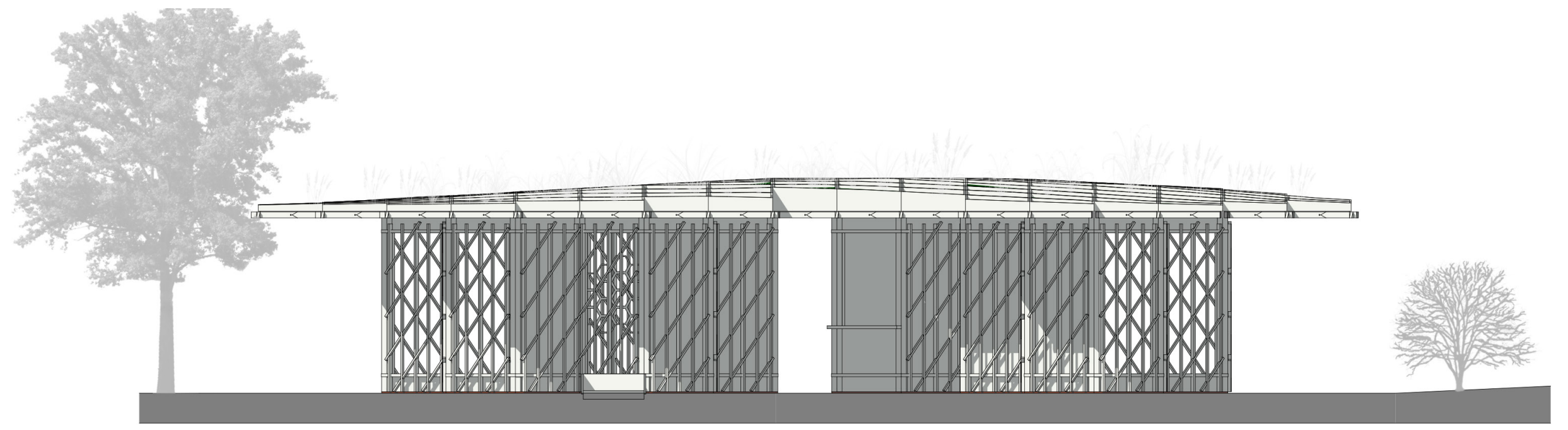


ARCHITECTUUR

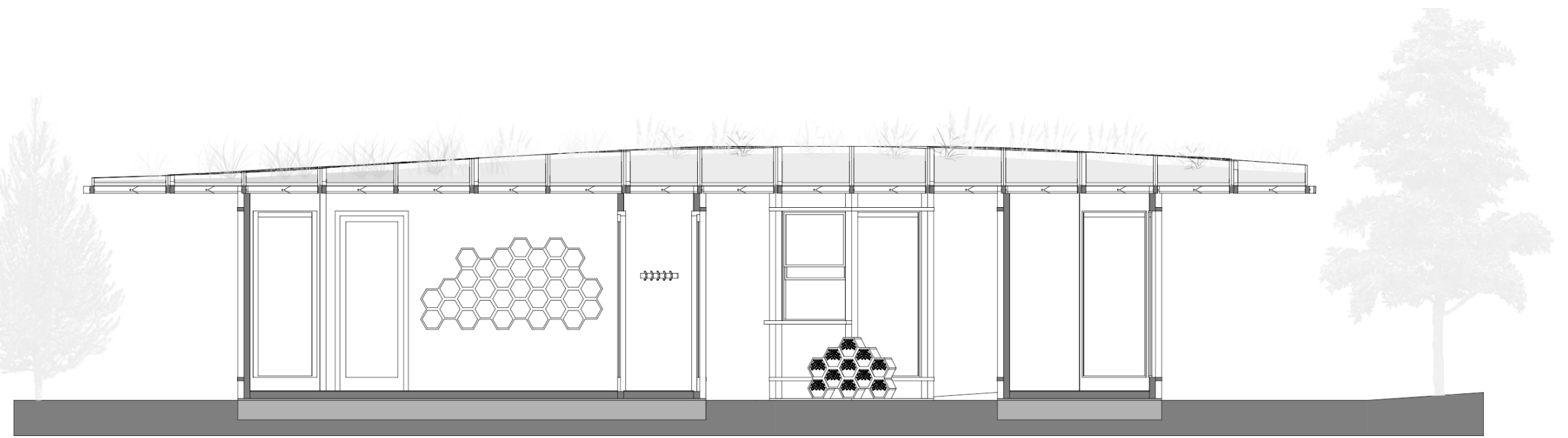
PLATTEGROND



AANZICHT



DOORSNEDEN



INTERIEUR



SITUATIETEKENING



EXTERIEUR



PITCH

In Europa komen wij 7 miljard bijen te kort. Dit hebben wij te wijten aan grote veranderingen in de bio diversiteit. Aan de hand van dit probleem ga ik een paviljoen maken.

Die men bewust maakt van onze natuur en milieu. Dit paviljoen gaat daarom doormiddel van het gebruik van de afval stroom papier (de tweede grootste afvalstroom van rotterdam, met 12,1%) een circulair gebouw maken. Dit ga ik doen met een droge verbinding. Zodat het gebouw demontabel is en i.v.m het papier 100% recyclebaar. Het gebouw is uit verschillende lagen verbonden met het onderwerp. Van plattegrond tot in detail. Om het precisie werk van de verschillende bijen te laten zien. Om zo kinderen en volwassen bewuster te maken van de natuur en milieu. En de bijen een betere leefomgeving te bieden in Rotterdam.

THE SWARM
BARTJAN V WIJK
NO WASTE, COPY PASTE