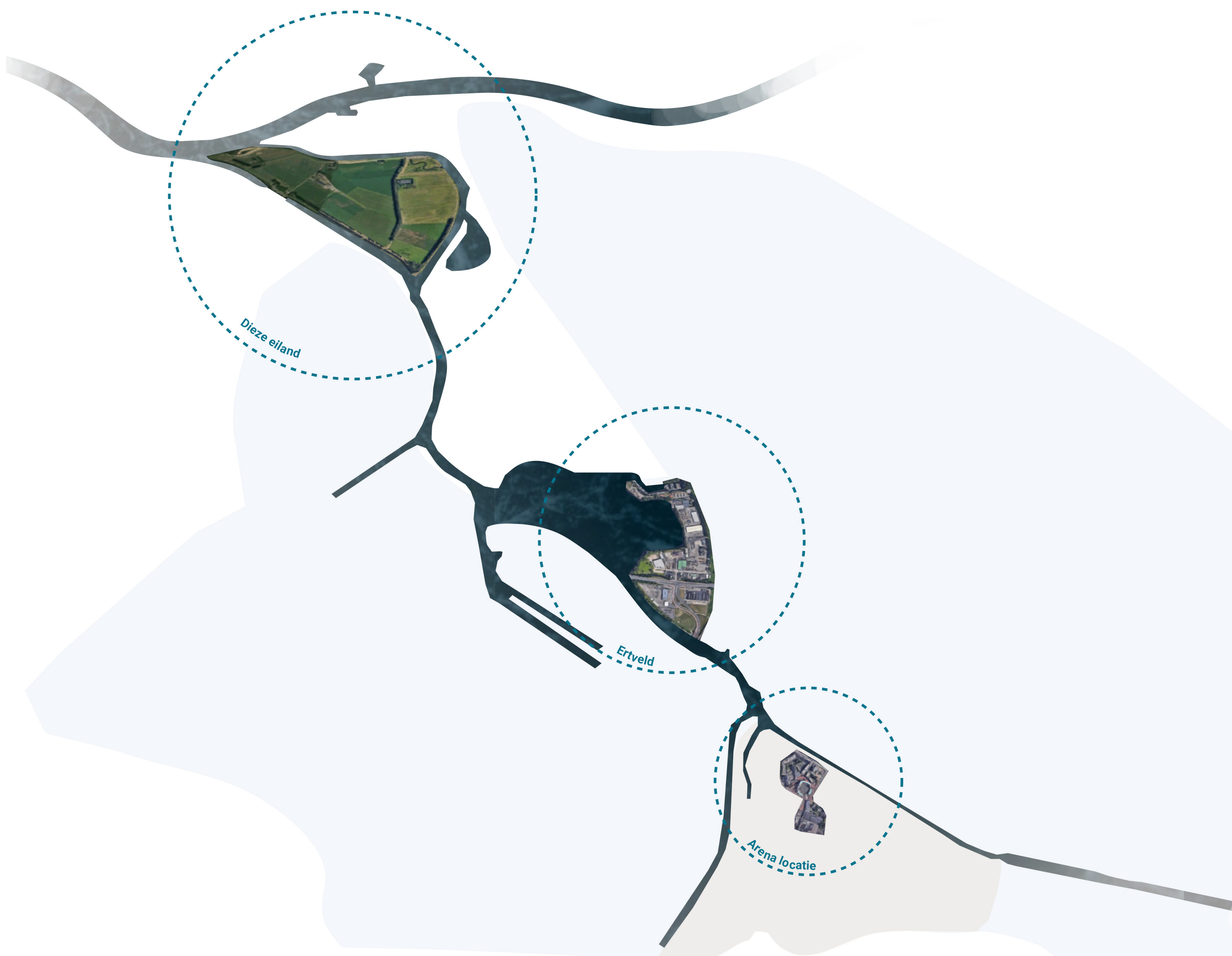


LAAGWATER

Den Bosch

Den Bosch, zoals je misschien niet verwacht, de stad van water. Drie verschillende locaties met elk hun eigen schaal, landschap en watergangen krijgen te maken met de grootschalige verstedelijking die momenteel overal om ons heen plaatsvindt. Tijdens dit project zijn voor deze drie locaties verschillende woonoplossingen bedacht die een poging doen aan te sluiten bij de huidige omgeving en het landschap te complimenteren.



Dieze Eiland



Ertveld

Dieze eiland

Op het Deze eiland zal gebouwd worden aan een nieuwe wereld. Een plek waar mens en natuur hand in hand gaan. In het diverse landschap liggen aan de sloten kleine woonclusters rondom gemeenschappelijke moestuinen, kassen, velden met dieren en educatieve tuinen. Wonen doet men in eigen kas, waar een eigen groentetuin voor privacy zorgt. Door de aanwezigheid van de sloten ontstaan er twee verschillende werelden. Met tussen de woningen een sociale openbare ruimte en langs de sloten een rustige oever die uitloopt in het omliggende landschap.

Ertveld

Wanneer je vanaf het Centraal Station in Den Bosch richting het noorden het fietspad volgt. Rijdt je na zo'n 6 minuten op een gigantisch meer af. Een verscholen achter wat loodsen uit periodes van bedrijvigheid. Nu een blauwe film die zich afspeelt op het doek der landschap. Al fietsend langs wat groepjes mensen die vanaf 'de tribunes' genieten van het uitzicht, kruipt de geur van hoge grassen en bloeiende struiken je neus binnen. Je fietst je studio voorbij en ploft, na een lange dag studeren, naast je huisgenoten neer in het zand.

Arena locatie

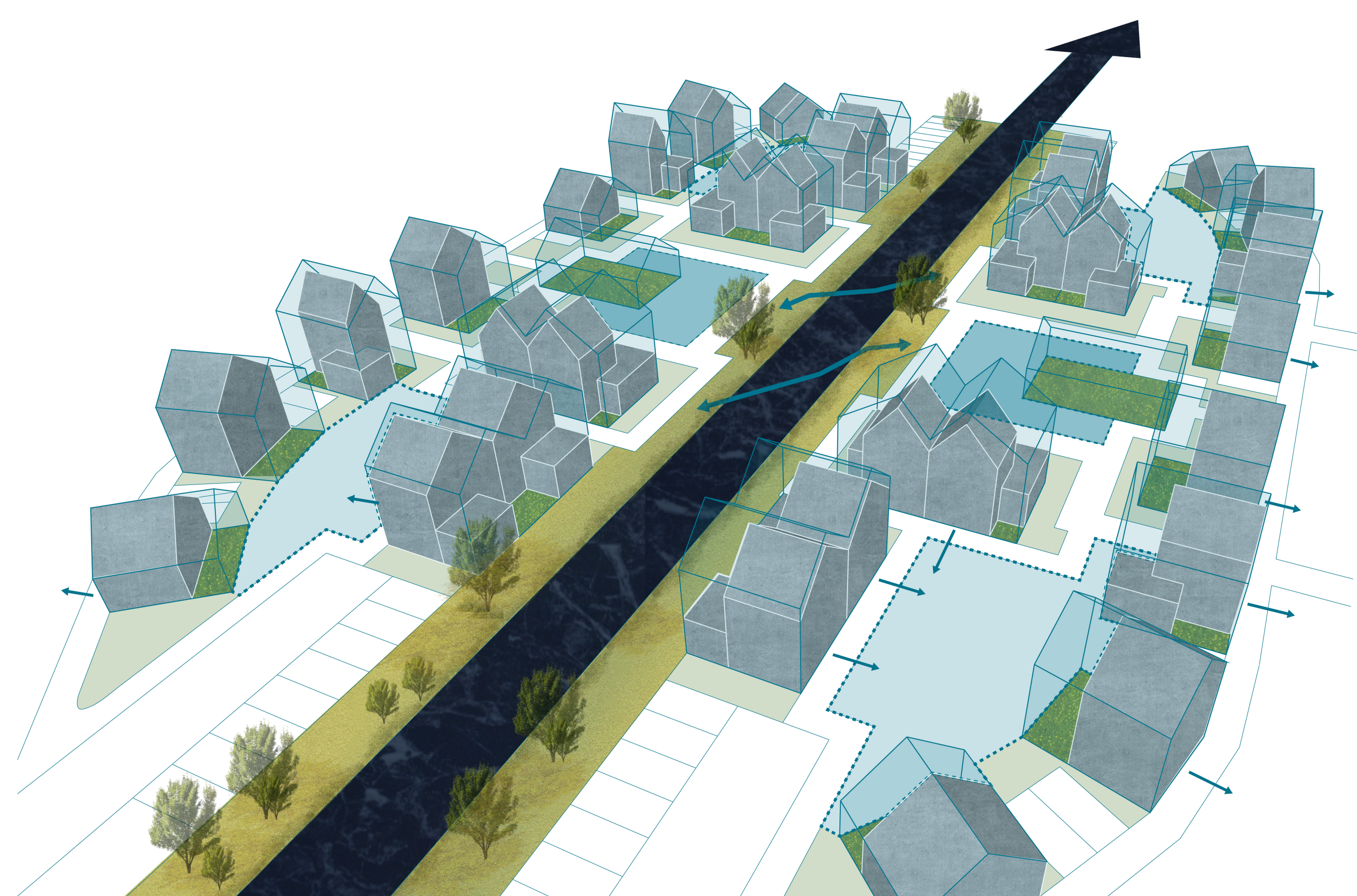
Op de plek waar nu het centrum van Den Bosch ligt, stroomt al eeuwenlang een water genaamd de Binnendieze. Het riviertje was ooit een vaarweg, wasplaats, vestinggracht, stortplaats, watervoorziening en visplaats. Met uiteindelijk de functie als riool. Nu onze sanitaire voorzieningen meer hygiëne kennen, kan de Binnendieze weer een fijne plek zijn om aan te verblijven. Waar ooit een stop zat op de stad, in de vorm van een winkelarena. I Varen nu de mensen langs statige grachtwoningen. Op de trappen aan de Dieze en het aanliggende plein komen de mensen samen om te genieten van de grote geschiedenis die de stad met zich meedraagt.



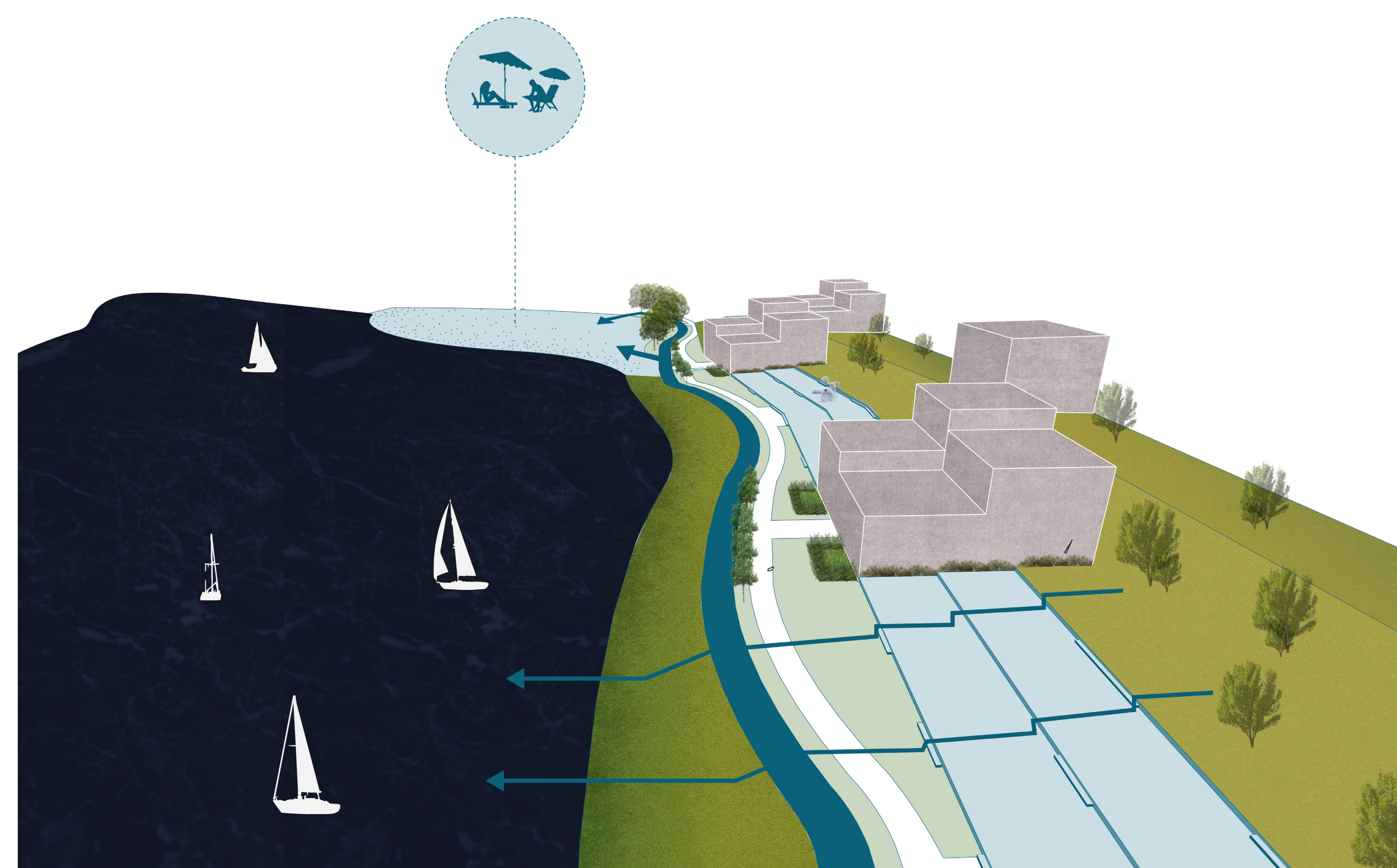
Arena locatie



Dieze Eiland



Ertveld



Arena locatie

