

Generic

Specific

Generic

Specific

Generic

Specific

Clenda Boonman

Rob Damen

Luïsa Jacobse

Robin Jay King

Martijn Ravia

Tim Reekers

Dave van Toor

Iris Uythof

Fleur Verhoeff

Roel Wijmans

“Relief.. it’s over. That is the story of the city. The city is no longer. We can leave the theatre now... “ - Rem Koolhaas

Het afsluiten van de stad, de stad als verhalenverteller en het begin van wat Rem Koolhaas de generieke stad noemt. Een nieuw centraal punt. Hoewel het lijkt alsof generieke architectuur een architectuurstroming is, is het een andere bewoording voor “het oneindige herhalen van”, het standaardiseren en daardoor ook relationeel ontwerpen. Of we het nu hebben over een architectuur, element, object, enzovoorts.

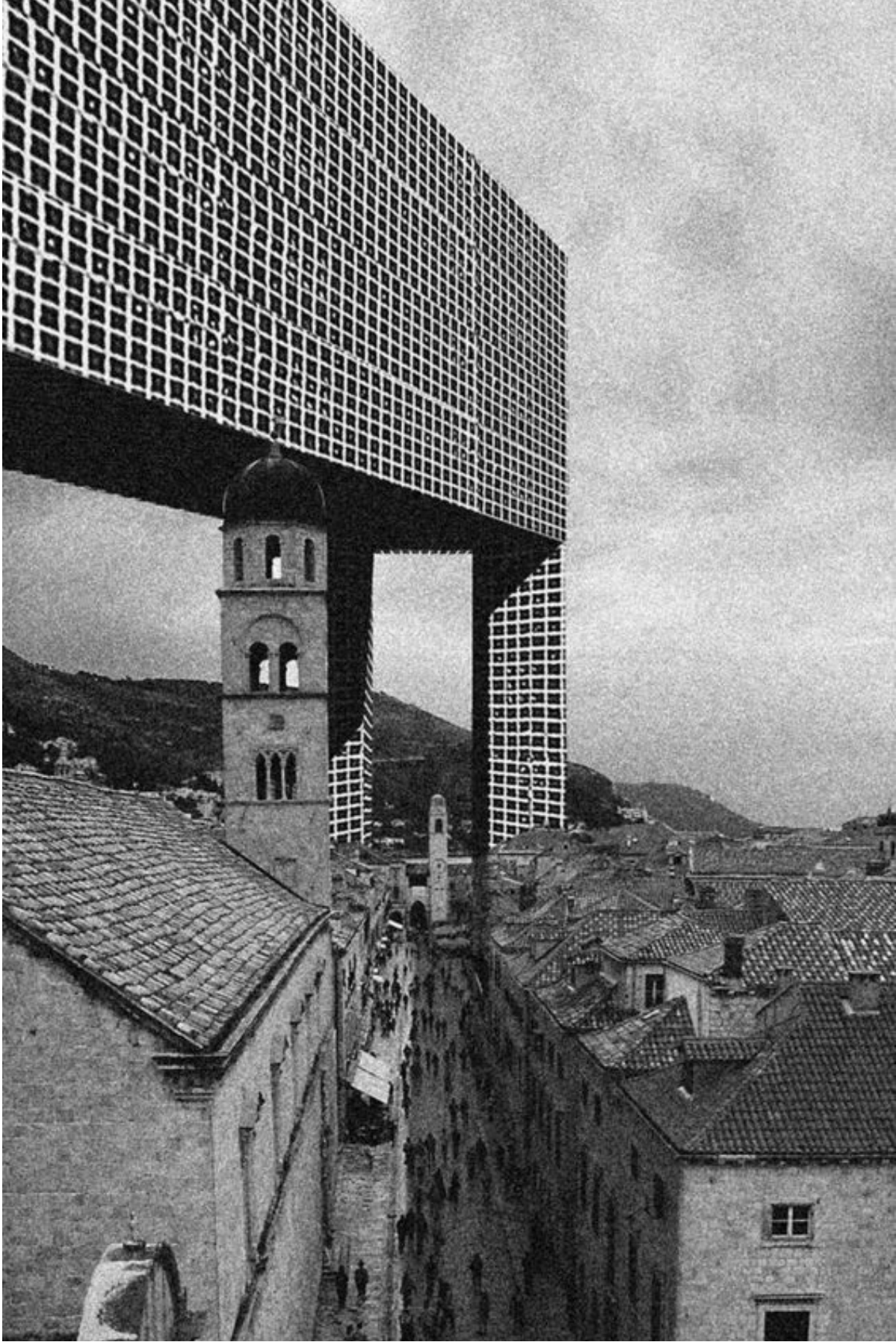
Het begin:

The human embryo goes through all the phases of animal life while still inside the womb. When a man is born, his instincts are those of a newborn dog. His childhood runs through all the changes corresponding to the history of mankind. At the age of two he looks like a Papuan, at four like one of an ancient Germanic tribe, at six like Socrates, at eight like Voltaire. When he is eight years old, he becomes conscious of violet, the color discovered by the eighteenth century, for until then violets were blue and purple-fish were red. The physicist today points out colors in the spectrum of the sun that have already been named, but whose comprehension has been reserved for future generations.

Essay “ornament and crime” geschreven door Adolf Loos begin Jaren 1908, waar hij in zijn essay begint met transformatie | groei, gaat hij verder naar een helder standpunt waarin hij beweerd dat decoratie te arbeidsintensief is. Het ornament verbergd maar het zorgt ook voor chaos. Laten we genieten van pure | abstracte | eenvoudige. Groenten eenvoudig gekookt in water met hooguit een beetje gesmolten boter.

De locatie:

In het centrum van Brussel bevindt zich het treinstation kapellekerk in een gemengd gebied, waar maat, schaal, verhouding uit proportie is. Een diversiteit aan architectuur, zowel in tijd, als in materiaalgebruik, als in belijning (horizontaal vs. verticaal). Het zo gegroeide stukje Brussel dat wordt doorboord door een massief aangelegd betonnen spoorburg/tunnel, is een bestemmingslocatie. Een naar binnengekeerde cultuur. Op plintniveau zit alles potdicht, het station is verlaten en de pleinen | parken dienen als leegte en worden niet of nauwelijks gebruikt. De reden om naar het gebied te komen is nooit onverwachts, altijd berekend en geeft een mogelijkheid om in een directe lijn er te komen. Zoals Sennet zegt, er is geen reden om even pauze te nemen, de komma te plaatsen in de straat.



Referentie Generic
LOKOMOTIV. archs - LKMV - office. | GENERIC RADICALISM

Referentie Specific
Gorden Matta Clark - transparencies of CONICAL INTERSECT, Parijs 1975



De ingreep:

Anarchitecture | Gordon Matta Clark.

Hoewel het woord Anarchitecture wordt gebruikt om het werk van GMC te omschrijven door mensen die niet weten waar het werk van Matta Clark over gaat, hebben mensen het ook over Matta Clark als ze niet begrijpen wat Anarchitecture is. Anarchitecture is voor GMC geen woord dat een ding beschrijft, of een actie, of een kwaliteit. Het is een vraag die een debat of een discussie losmaakt. Ook wel een versterker. Volgens Al Brunelle ook wel een ruimtelijke transformatie genoemd. Over tussenruimtes, leegtes en haperingen in het begrip van ruimte. In mijn ogen het maken van nieuwe ruimte in bestaande structuren door middel van geometrische doorboringen en het daarbij vastleggen op foto's en film, tentoonstellen van de uitgeknipte elementen in een andere context. Werk dat je op het verkeerde been zet, waarbij de toevoeging van een andere geometrie, die misschien wel preciezer is als de onderwerpen: binnen | buiten, boven | onder, dicht | open of beweging | stilstaan, centraal laten staan.

Of Anarchitecture een bedenksel is van Matta Clark zelf of dat hij is geïnspireerd door Robert Evens die het artikel Towards Anarchitecture schreef dat over nieuwe architectuur ging die de moderne maatschappij organiseert, laat ik even in het midden.

Ondanks dat de architectuur waar hij mee werkt leegstaat en op de lijst staat om gesloopt te worden, is het niet het einde van het bouwwerk. Door zijn ingreep ontstaat er iets nieuws. Zoals bijvoorbeeld zijn splitting house. De kamers zijn nog steeds ruimtes, en de hoek die hij eruit zaagt is nu nog meer een hoek dan het ervoor was.

De Toekomst:

“The architecture of the metropolis depends essentially on the solution both of the elementary cell and the urban organism as a whole” - Hilberseimer

Vandaag de dag gaan in beeldvorm metropool en geometrie hand in hand. Geometrie is een gedeelde liefde van zowel Rem Koolhaas als van Ungers. Waar Ungers getrouwd is met romantiek. Zijn empathie voor het bestaande, de geschiedenis en situaties, zoals Noah's Ark, hij bewaart de architectuur en bouwt mini city's. Schrijft Koolhaas “Down with character”, waarbij de stad omschreven wordt als een machine.

Nu ik erover schrijf vind ik het opnieuw merkwaardig, die oude stad als machine en de futuristische metropool als natuurlijk, evoluerend organisme.

Een stad is nooit af, generic, Babylon of Brussels. De stad zal ook nooit het doek laten vallen, dat doen wij.

Generiek



Generieke Referentie
LOKOMOTIV.archs - LKMV - office.
GENERIC RADICALISM

GENERIC RADICALISMAs one of the Unesco's Registration Criteria declares, the city of Dubrovnik "illustrates the willingness to create a urban landscape conceived like a work of art".

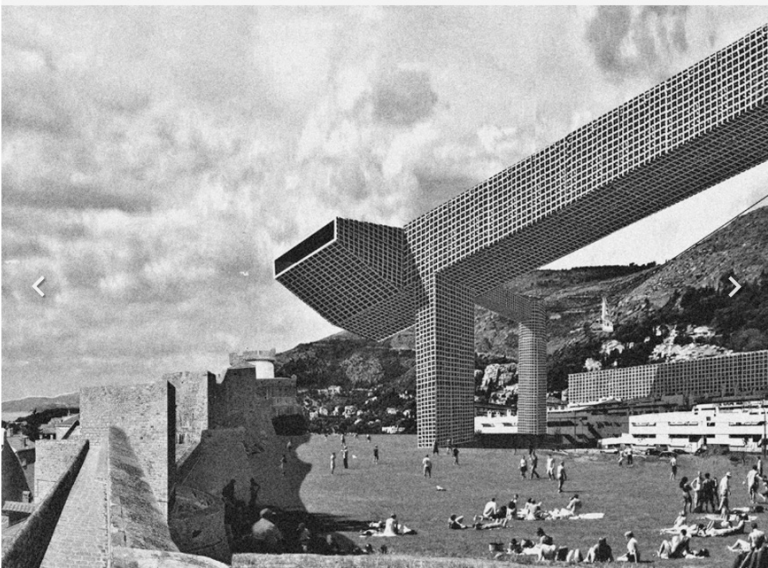
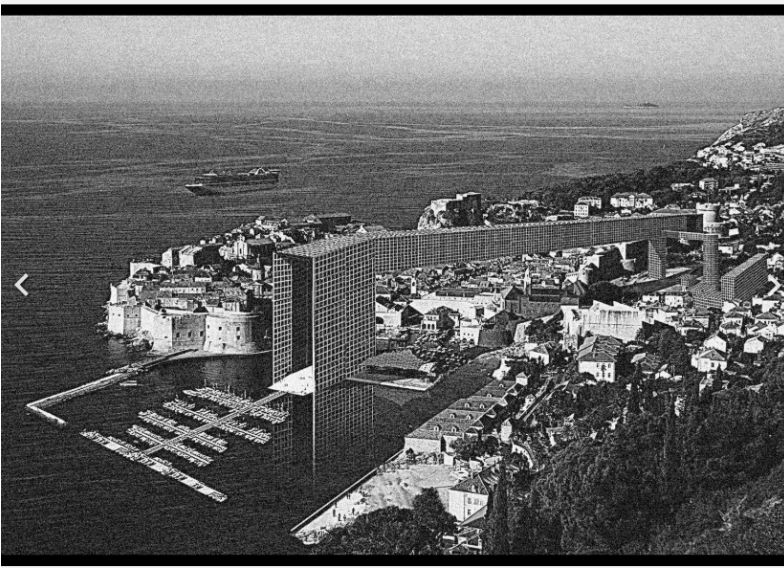
Despite a major earthquake in 1664 and serious war damage in 1991, Dubrovnik managed all along to preserve its medieval fortress and its beautiful Gothic, Renaissance and Baroque churches, monasteries, palaces and fountains. The planning of the city, also named the "Pearl of the Adriatic", has been rigorous and exceptional from its foundation and throughout history. The regular road layout and the narrow streets follow an urban planning which dates from the 13th century and, nowadays, "this homogeneity in the quality of the built form is [still considered] without equal elsewhere".

Built on the foundations of its rich cultural heritage, Dubrovnik is located in a fast developing region and its popularity as one of the most outstanding tourist destination on the Adriatic

is increasing but, despite the favourable economic impacts, disadvantageous effects of the pedestrian and the motor traffic on its natural and cultural structure has made local government aware of the need for a new urban planning and management for this city of 45.000 inhabitants and thousands cars.

The LOKOMOTIV.archs project is an ambitious proposal of a footbridge/skyway enclosed glass and steel erected from the old port, over the coast area, to a new auditorium built on the eastern part of the "behind the city" area. This project aspire not only to solve the main inconveniences the inhabitants are confronted to, but it also introduces a touch of radical modernism in a city which crossed centuries preserving its heritage and, in the meanwhile, showing the exigency of enjoying a contemporary environment. The port base of glass and steel skywalk would be the waves breaking artificial structure at the top of which would be placed a rectangular sea port tower control

built along an axis in line with the Stradun, the central street of old Dubrovnik. The quay along the port would be squared. The 3 floors skywalk would be 350 m length, 15 m width and it would be 15 meters suspended on the sea level. The other base would be placed at the southeaster area of Ploče, on a new auditorium of 800 seats for conferences and symposiums. The skywalk's transparency allows admiring the old port and the city within the walls creating a perfect fusion with the stretch of seawater. In the meanwhile, this eco-friendly construction would allow taking advantages of the over 240 days of sunshine that characterized the region and it would recreate the panoramic function of the cableway. The building would link the port with Ploče and a new underground space throughout a skywalk inside of which are planned several shops and cultural areas.



Voorontwerp Locaties



01
CITY
KAPELLEKERK
hardje centrum en toch enorme schaal. brede straten, grote architectuur waardoor een harde betonnen treinbaan het gebied in twee splitst. je zou bijna zeggen brutalistisch. Geen actieve plint, op straat niveau alles gesloten. industrieel | kantoorachtig sfeer en weinig levendigheid op straat.



02
BORDER CITY
BIESTEBROEKSTRAAT
Buiten het centrum aan het water licht deze woonwijk. Een wijk met zijn rug naar het water, met een enorm kleine korrel. behalve het water en het parkje is de rest een grote bestrate bedoeling.



03
BORDER ZONE
HIPPODROOM UKKEL
in 1907 is dit huisje gebouwd die door de groei van de stad Brussel wel op de verkeerde locatie lijkt te staan. Tussen een enorme paardenracebaan en de grootschalige moderne glazen kantoorpanden. De weg ligt letterlijk aan zijn voeten. Hij staat er een beetje vreemd.

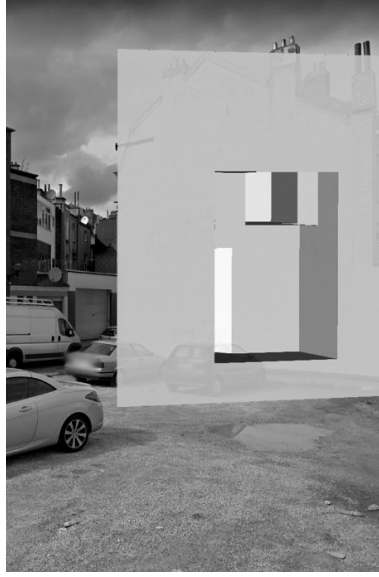
Voorontwerp
Border Zone / Hippodroom Ukkel



Voorontwerp
Border City / Biestebroekstraat



Voorontwerp
City / Kapellekerk



Kapellekerk

In het centrum van Brussel bevindt zich het treinstation kapellekerk in een gemengd gebied waar maat schaal verhouding uit proportie is. Een diversiteit aan architectuur, Zowel in tijd als in materiaal gebruik als in belijning (horizontaal vs. Verticaal). Het zo gegroeide stukje Brussel die wordt doorboort door een massief aangelegd betonnen spoorburg/tunnel, is een

bestemmingslocatie. Een naar binnen gekeerde cultuur. Op plintniveau zit alles potdicht, station verlaten en de pleinen | parken dienen als leegte en word niet of nauwelijks gebruikt. De reden om naar het gebied te komen is nooit onverwachts, altijd berekend en geeft een mogelijkheid om in een directe lijn er te komen. Zoals Sennet zegt, er is geen reden om even pauze te nemen, de komma te plaatsen in de straat.





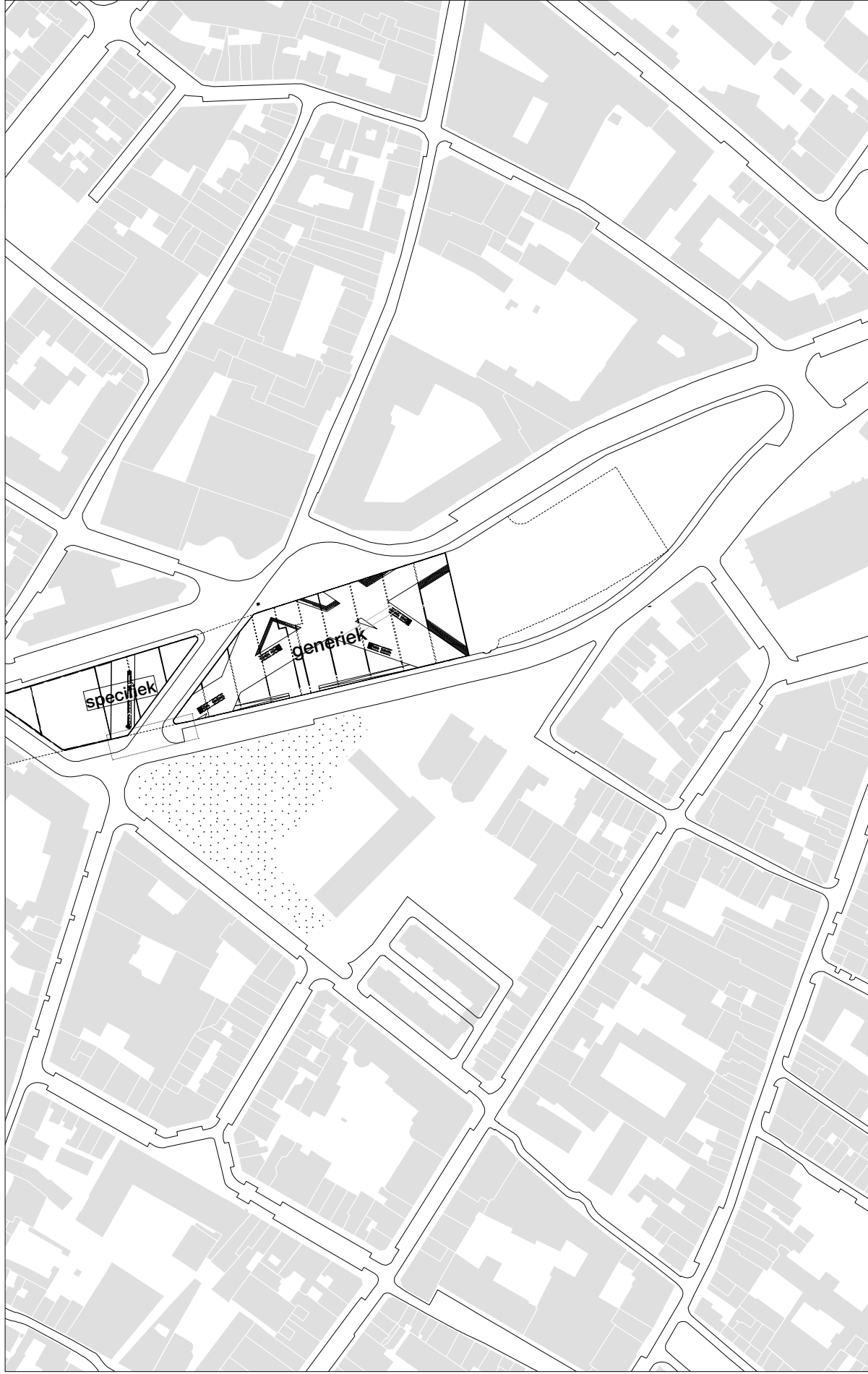
locatie foto - City / Kapellekerk

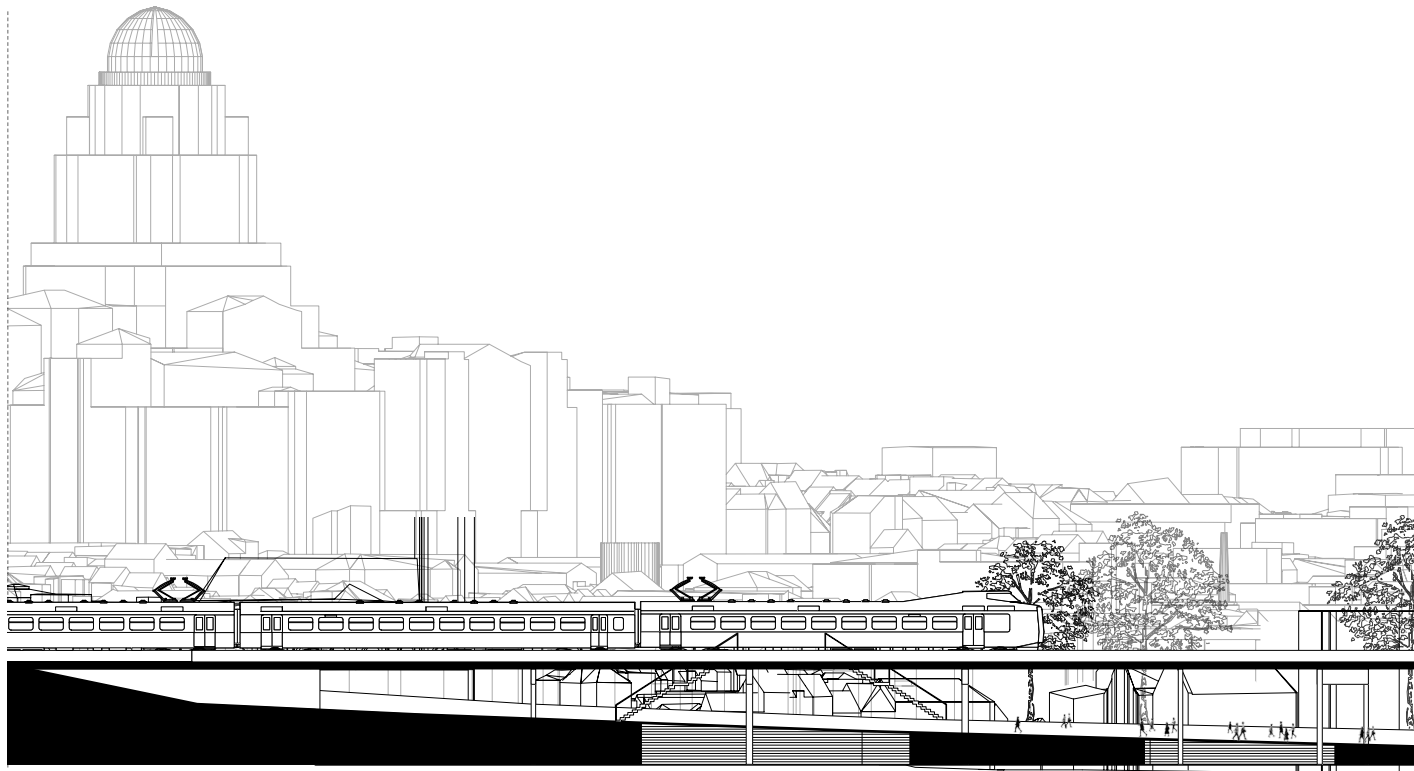


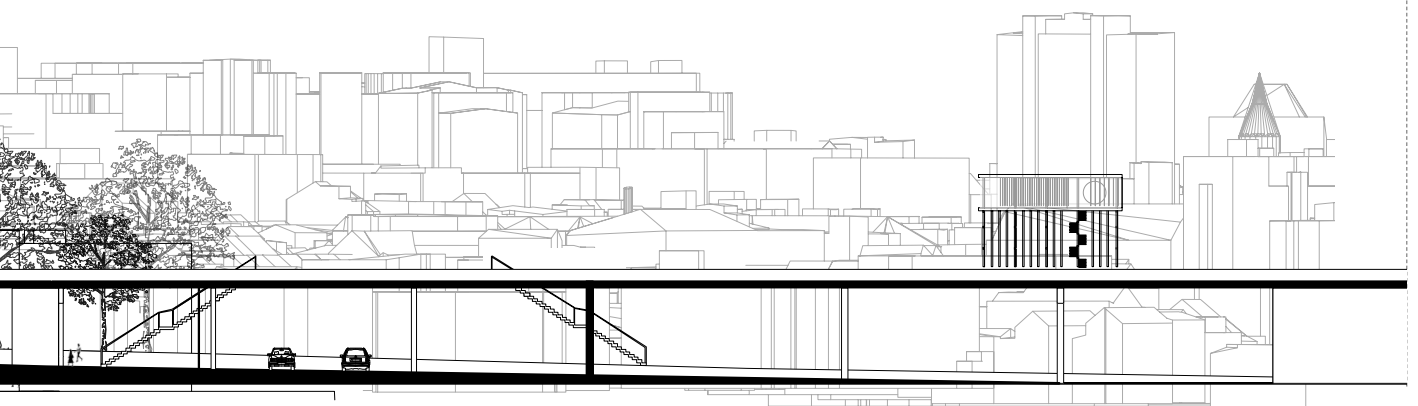
Fleur Verhoeff

Generic / Specific

Situatie tekening 1:2000







Fleur Verhoeff

0 50

doorsnede generiek en specifiek 1-1000

Generiek

Ent dernatus sit, sit prem inihil et, ende officim estis cum in eturitio te mi, consequi veliquamet rest lab ium ipisin erfersp ernatquatis iumquos etur, offic torescimur dolor as dolupis utatur, od ut voluptis enem is dis vendi sit apitium, nus, sitatae ducientiis ero temporro desequi dus. Da volorias verit periantures minvene cturia dolupta imaginissitas sandistrum eum nobitae. Itatur aborpor ehendebis erate si as sae num reperchit litenihilit endicaborrum fugias mi, quiatur, sumquamet et fuga. Tureicabo. Luptate el inverspit aut doluptatur? Evelignis poriti officta dis est qui sunt et, tor ma ium ipiciet volorro inimillia pos

mi, comnisc iistia voluptaquia plit, omnimint eles eatia sequatiaepro iliae ipis iumquate ped qui doluptatiis volumquos coreici endenis ma des veliquae essi dia venimus natur moluptatur abo. Um audissu sciendicia dellor aut arci verat res veriam vernate con resed magnate molorrovid molum eic te nonsequuntur aceria quas autatum fuga. Temporios et parcienis et volut que nonsequ atuscim aborumque prorum fugiae. Ari repelenime reiunt. Apeidatist maioreped qui cor alibusc illiquiandus et enis eatem. Dusanduciti cusdae. Agnatur aligend ebitasit arumenissit, consequi nonem et esequod ignihictota culpa ipicium quidus dolum

venimod qui consequatem cum aut ario. Endae audam esto blabo. Ceperionet, totam represe quatus inimole stionse quiatesti tes pos eaqui non nat eiusantius, sa nis aut que aut et erum et aut haruptia veliquodis molum ressitatur magnat unt acerat. Iquam ilici del il ipidit adi cum sequam licimillaut faccus di nes volor maionse dionest, quoditiunt dolorecte aut asim veligendis ut porias vid mos mo de re verupti dolor modit fugitata ad que soluptate nest mol

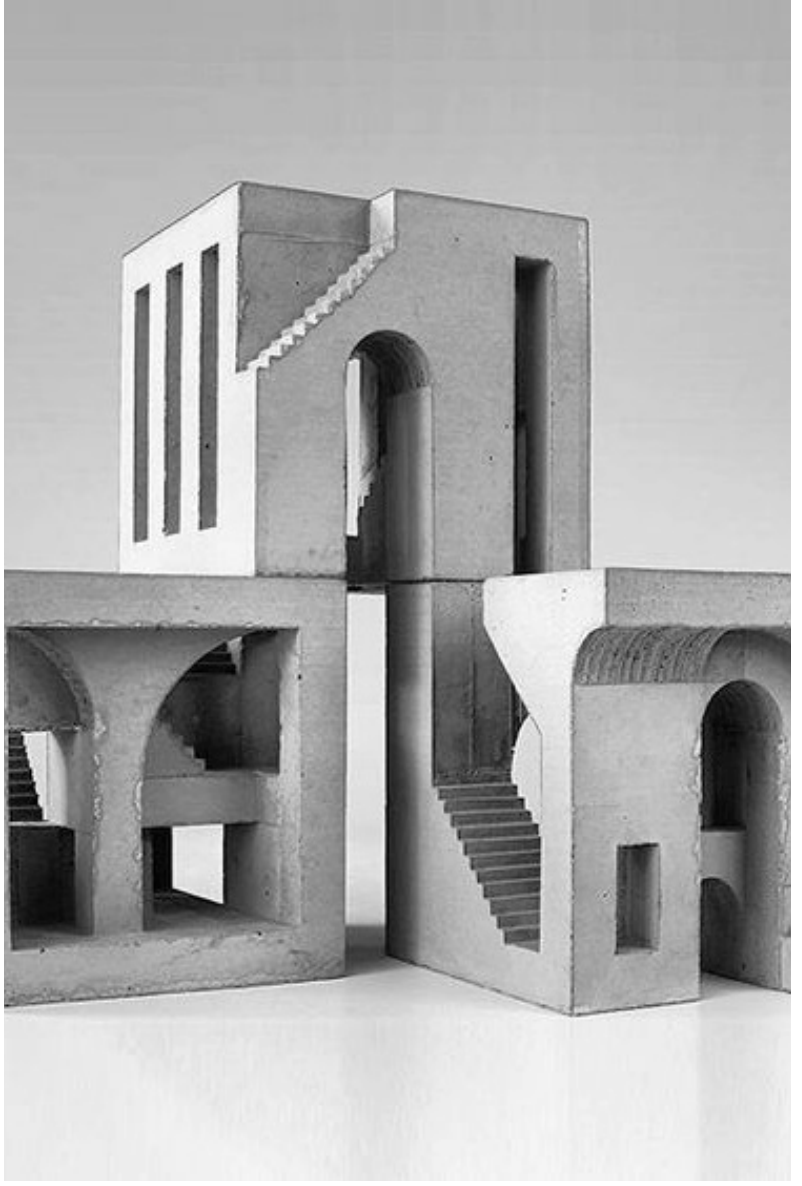
Gorden Matta Clark



David unomoto



OMA - Office for Metropolitan Architecture
IIT McCormick Tribune Campus Center



Generiek Ontwerp

Fleur Verhoeff

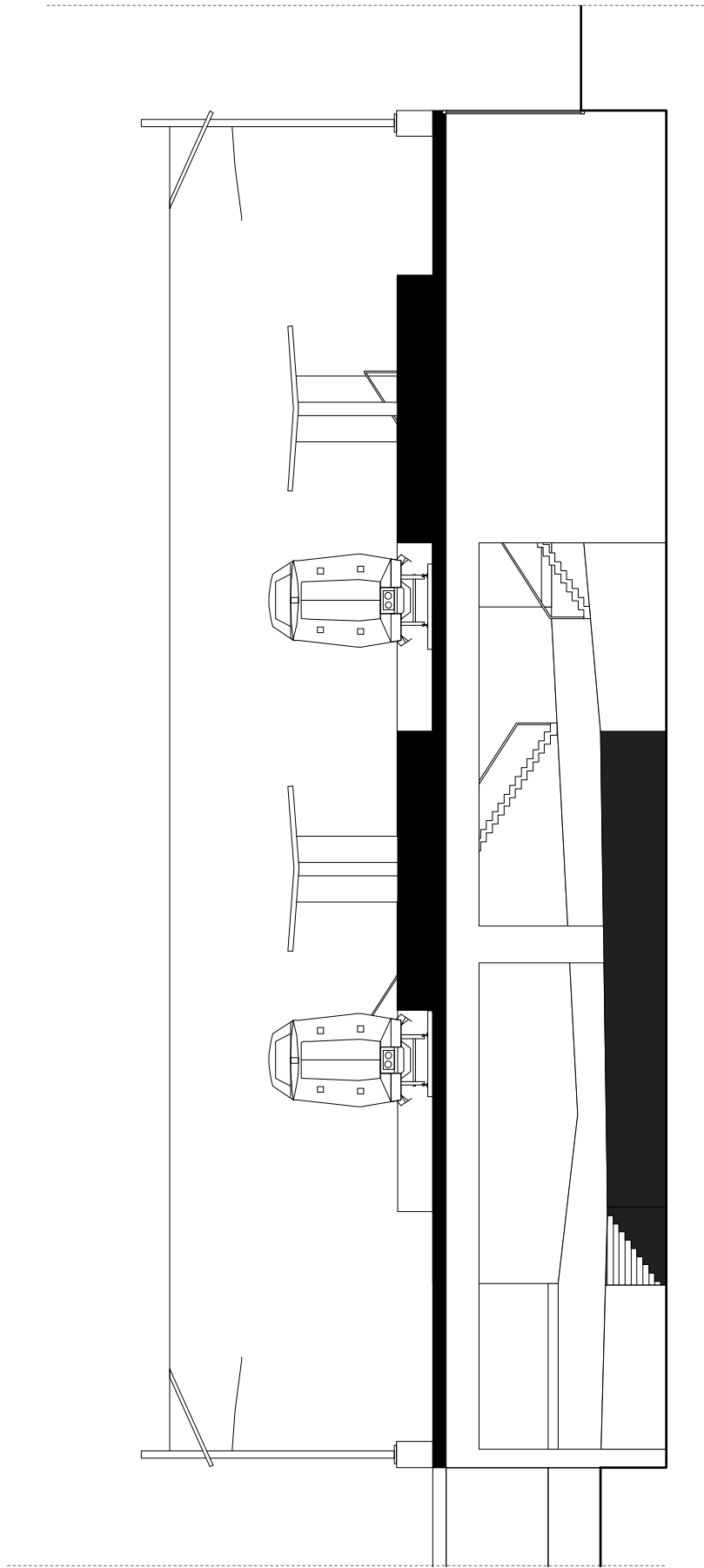


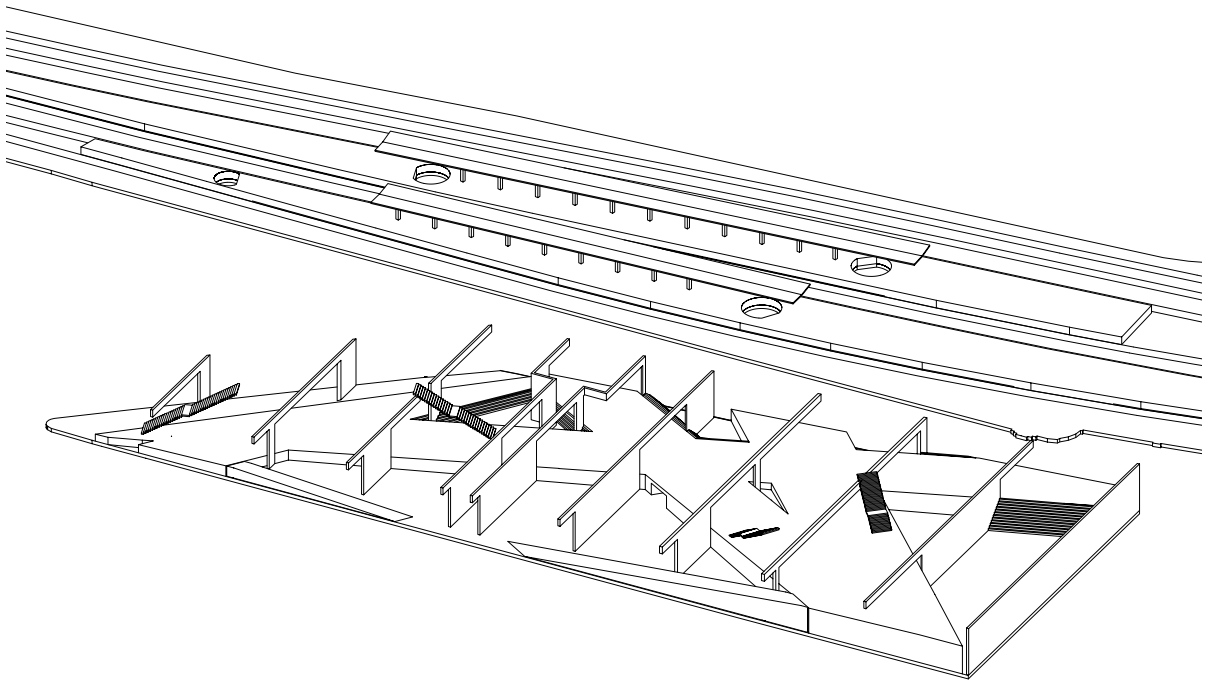
Plattegrond generiek schaal 1:500



Plattegrond specifiek 1:500







impressie



Fleur Verhoeff

Generiek Ontwerp

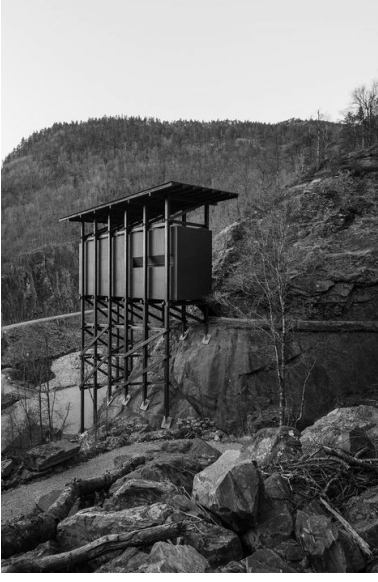
Specifiek

Ent dernatus sit, sit prem
 inihil et, ende officim estis
 cum in eturitio te mi, consequi
 veliquamet rest lab ium ipisin
 erfersp ernatquatis iumquos
 etur, offic torescimur dolor as
 dolupis utatur, od ut voluptis
 enem is dis vendi sit apitium,
 nus, sitatae ducientiis ero
 temporro desequi dus.
 Da volorias verit periantures
 minvene cturia dolupta
 imagmissitas sandistrum
 eum nobitae. Itatur aborpor
 ehendebis erate si as sae
 num reperchit litenihilit
 endicaborrum fugias mi,
 quiatur, sumquamet et fuga.
 Tureicabo. Luptate el inverspit
 aut doluptatur?
 Evelignis poriti officia dis
 est qui sunt et, tor ma ium
 ipiciet volorro inimillia pos
 mi, comnisc iistia voluptaquia

plit, omnimint eles eatia
 sequatiaepro iliae ipis
 iumquate ped qui doluptatiis
 volumquos coreici endenis ma
 des veliquae essi dia venimus
 natur moluptatur abo. Um
 audissu sciendicia dellor aut
 arci verat res veriam vernate
 con resed magnate molorrovid
 molum eic te nonsequuntur
 aceria quas autatum fuga.
 Temporios et parcienis et
 volut que nonsequ atuscim
 aborumque prorum fugiae. Ari
 repelenime reiunt.
 Apeditatist maioreped qui
 cor alibusc illiquiandus et
 enis eatem. Dusanduciti
 cusdae. Agnatur aligend
 ebitasit arumenissit, consequi
 nonem et esequod ignihictota
 culpa ipicium quidus dolum
 venimod qui consequatem
 cum aut ario. Endae audam

esto blabo. Ceperionet, totam
 represe quatus inimole stionse
 quiatesti tes pos eaqui non
 nat eiusantius, sa nis aut que
 aut et erum et aut haruptia
 veliquodis molum ressitatur
 magnat unt acerat.
 Iquam ilici del il ipidit adi cum
 sequam licimillaut faccus di
 nes volor maionse dionest,
 quoditiunt dolorecte aut asim
 veligendis ut porias vid mos
 mo de re verupti dolor modit
 fugitata ad que soluptate
 nest moluptio qucip suntia
 digenia sandios et ipsant,
 utemporatur?

Peter Zumthor. Mijnenmuseum



Petra Blaise
Riflatutti

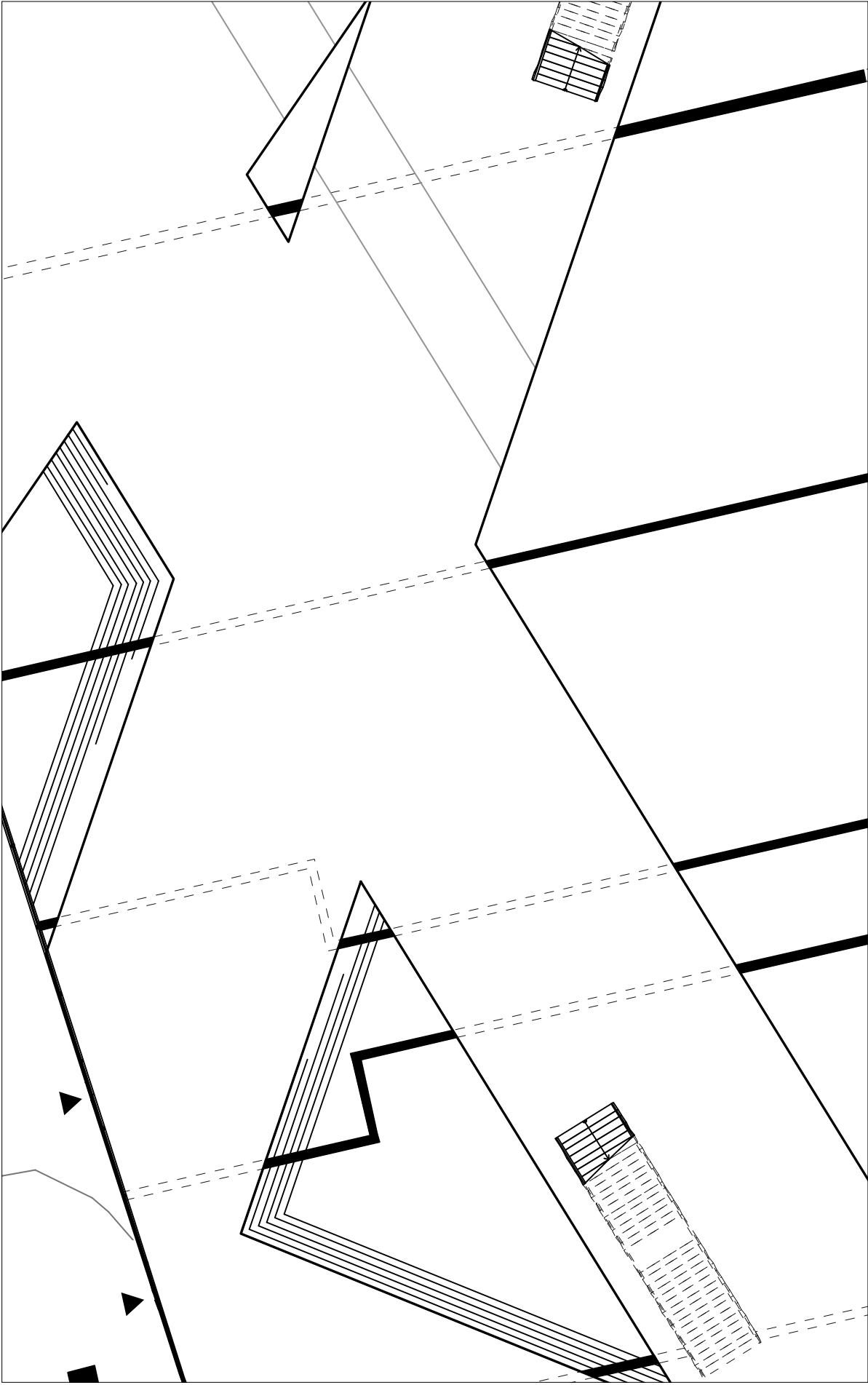


John Kormeling



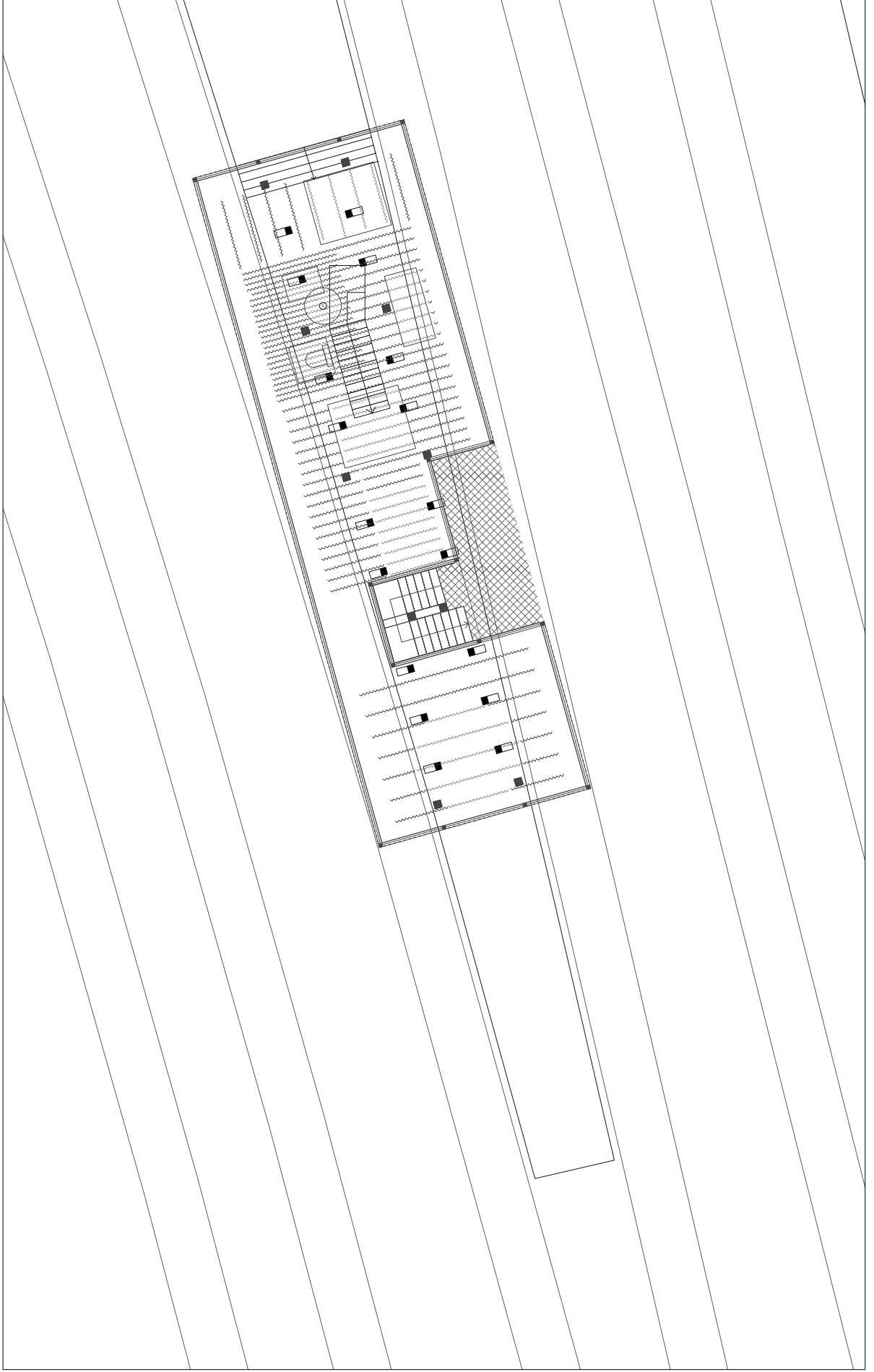
Specifiek Ontwerp

Fleur Verhoeff

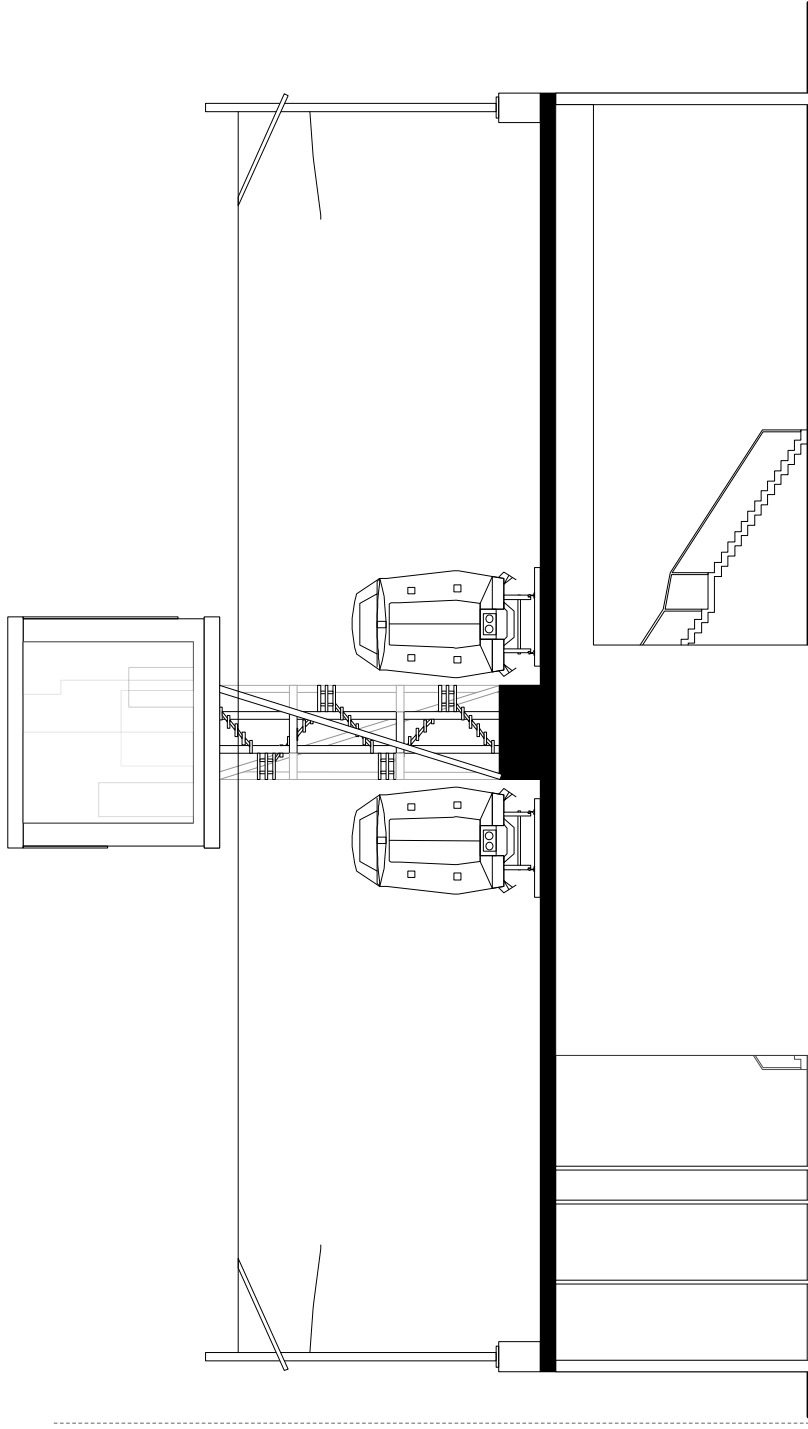


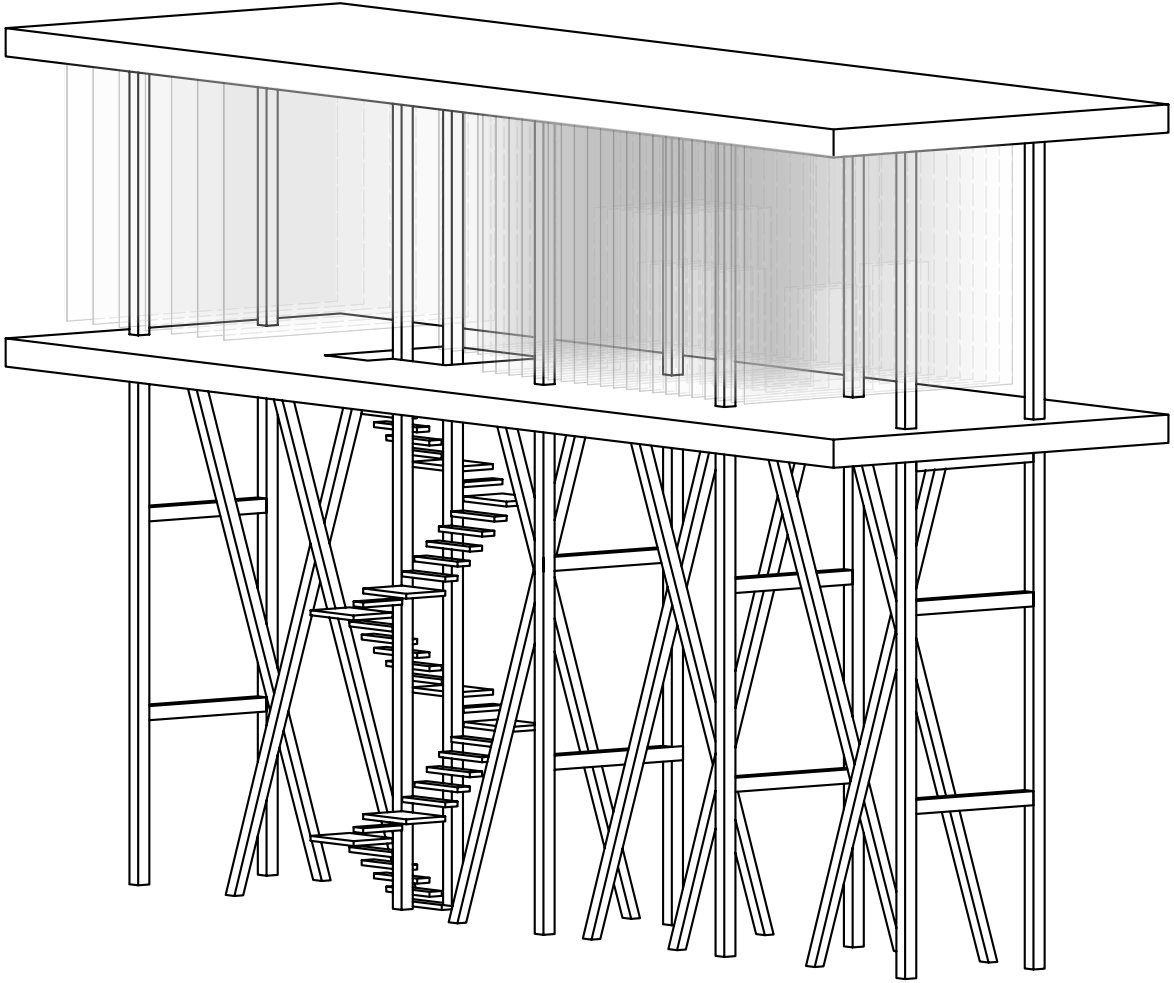
plattegrond generiek 1:100

plattegrond specifiek 1:100



doorsnedeBB' specific 1:100





axometrie

