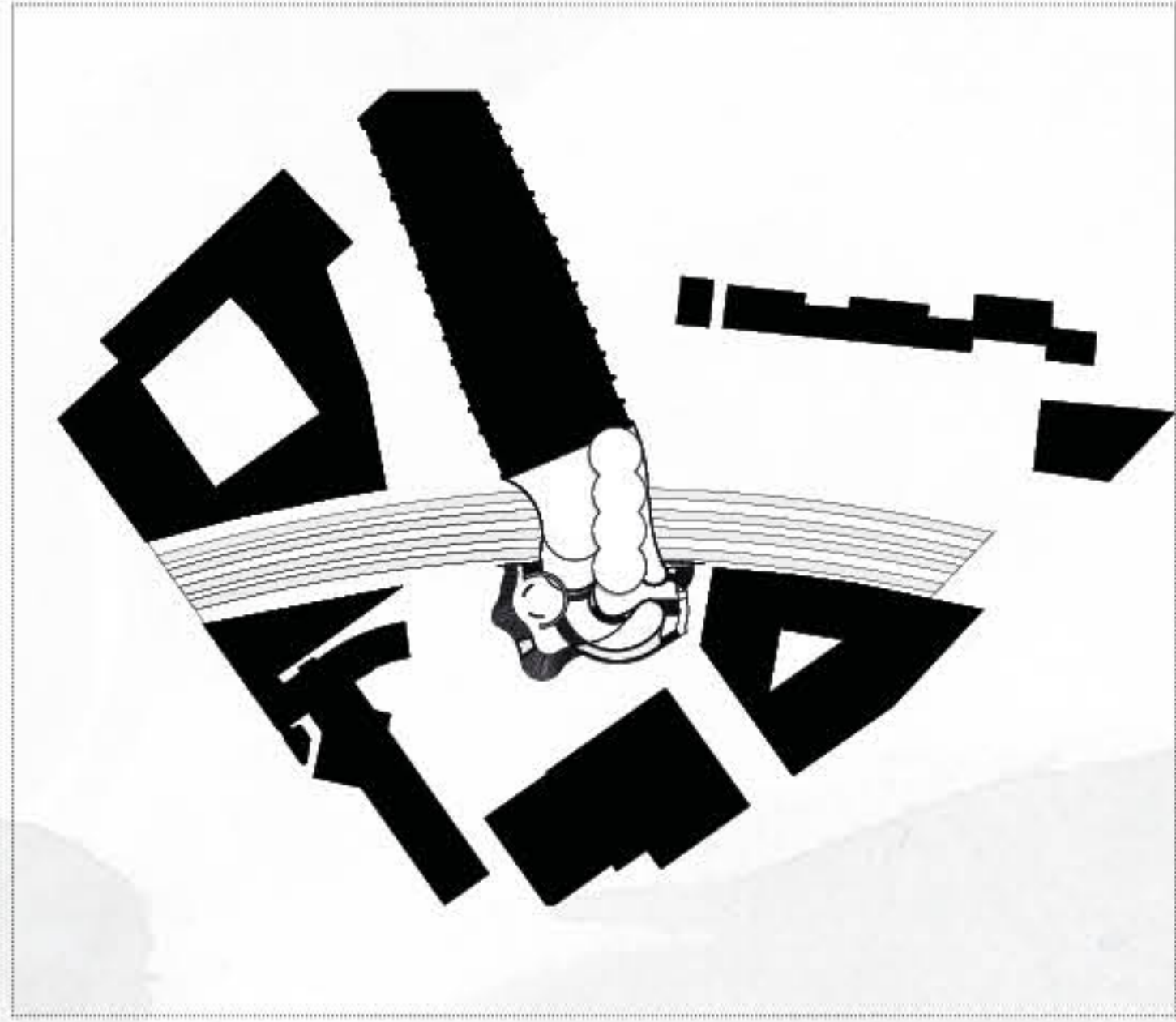
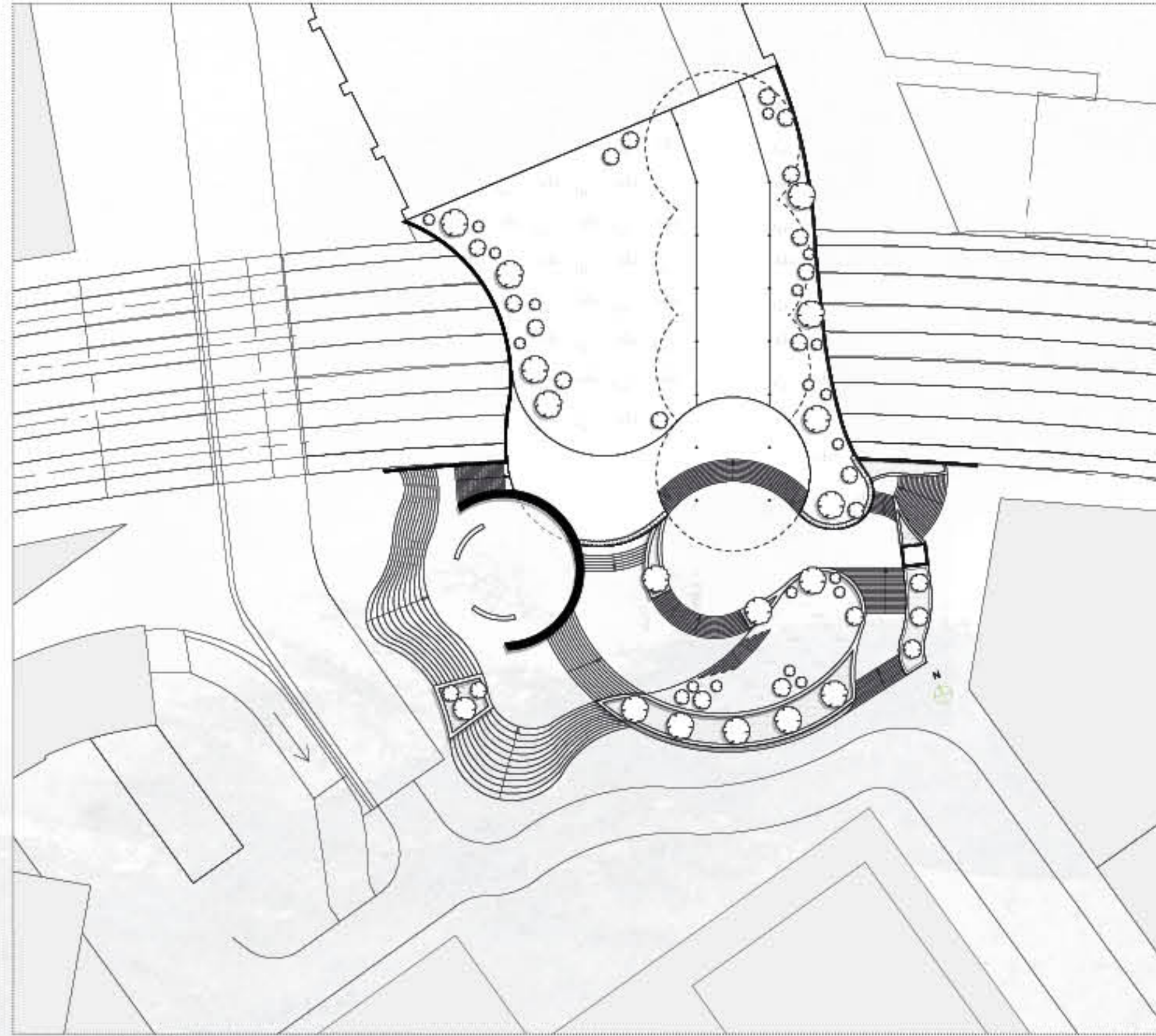


# De 5 pleintjes



SITUATIE | 1:2000



SITUATIE | 1:500



SITUATIE | 1:1000

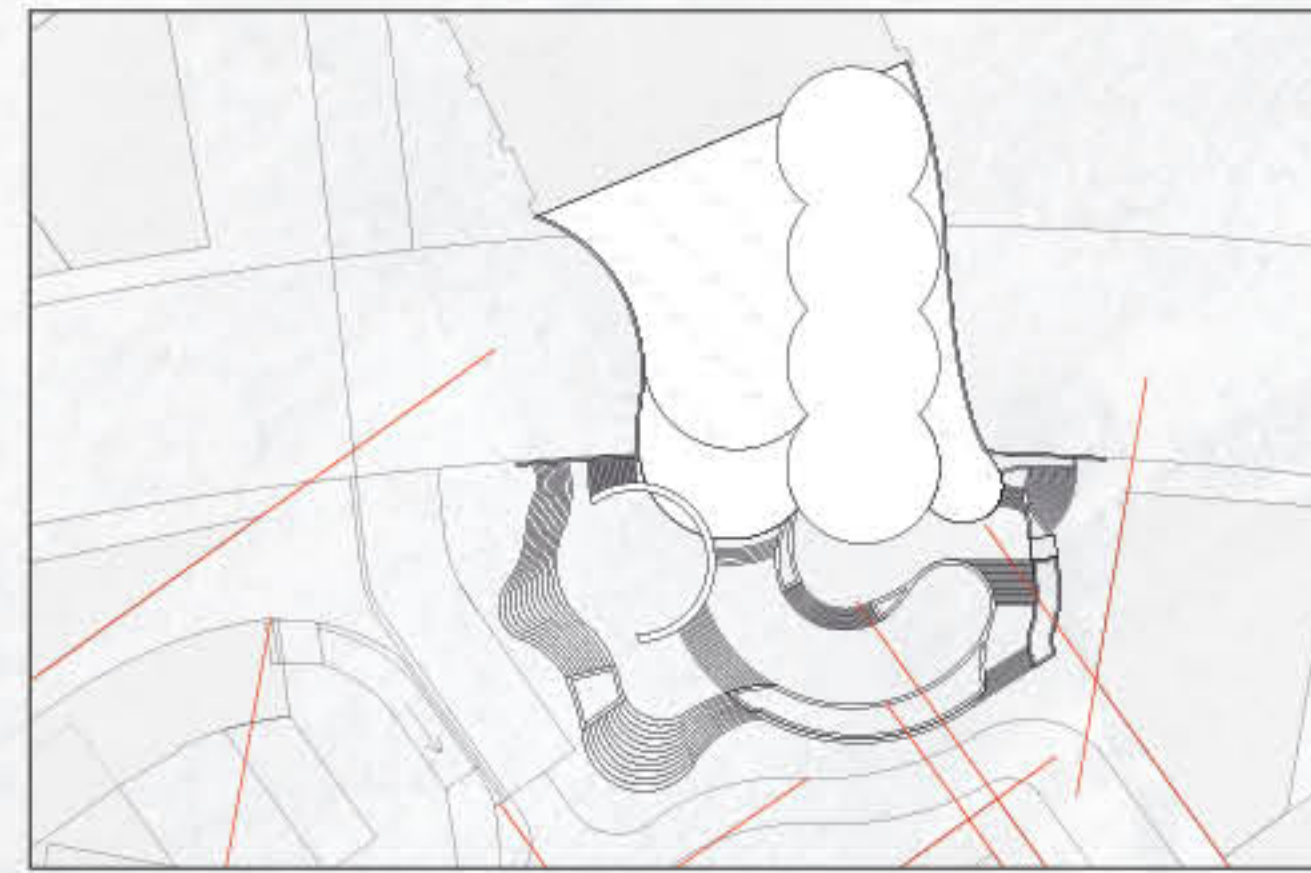
## OVER HET PROJECT

Het plein met openlucht podium dient als canvas voor het stadsdeel Pompenburg en haar bewoners. Het programma is erop gericht de sociale interactie tussen de inwoners te stimuleren door middel van evenementen die ieders interesse, cultuur of professe weerspiegelen. De organische vormgeving van het bouwwerk is een tegenreactie op de orthogonale architectuur eromheen en verdeelt het plein in 5 kleinere pleinen met elk hun identiteit en kwaliteit.

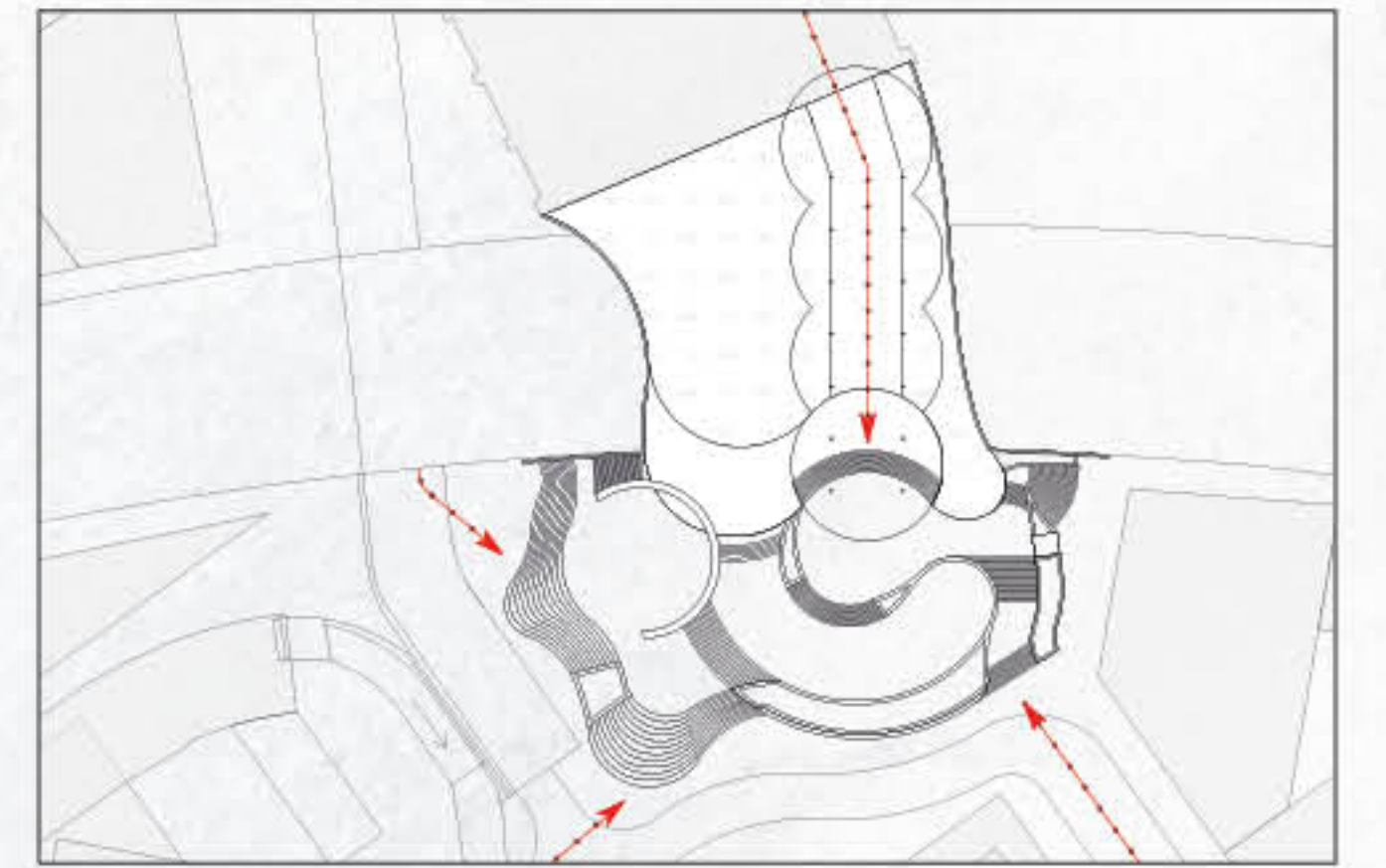
## FUNCTIE

De hoofdfunctie is een openlucht podium. Hier kunnen bewoners van Pompenburg, maar ook bijvoorbeeld de lokale ondernemers, evenementen organiseren vanuit hun eigen interesses en culturen. Daarmee helpt dit bouwwerk mee aan een inclusieve stad: een stad waar ruimte is voor initiatief. Daarnaast dient het bouwwerk ook als verlenging van het luchtpark en is daarmee een goede verblijfsplek voor omwonenden, een fijne lunchplek voor de omliggende bedrijven en een tussenstop voor de toevallige passanten. Er is dus geen duidelijk en strak programma, maar de plek biedt ruimte aan het 'spontaan ontstane'.

## VORM IN VERHOUDING



## VORM VANUITTOEGANG



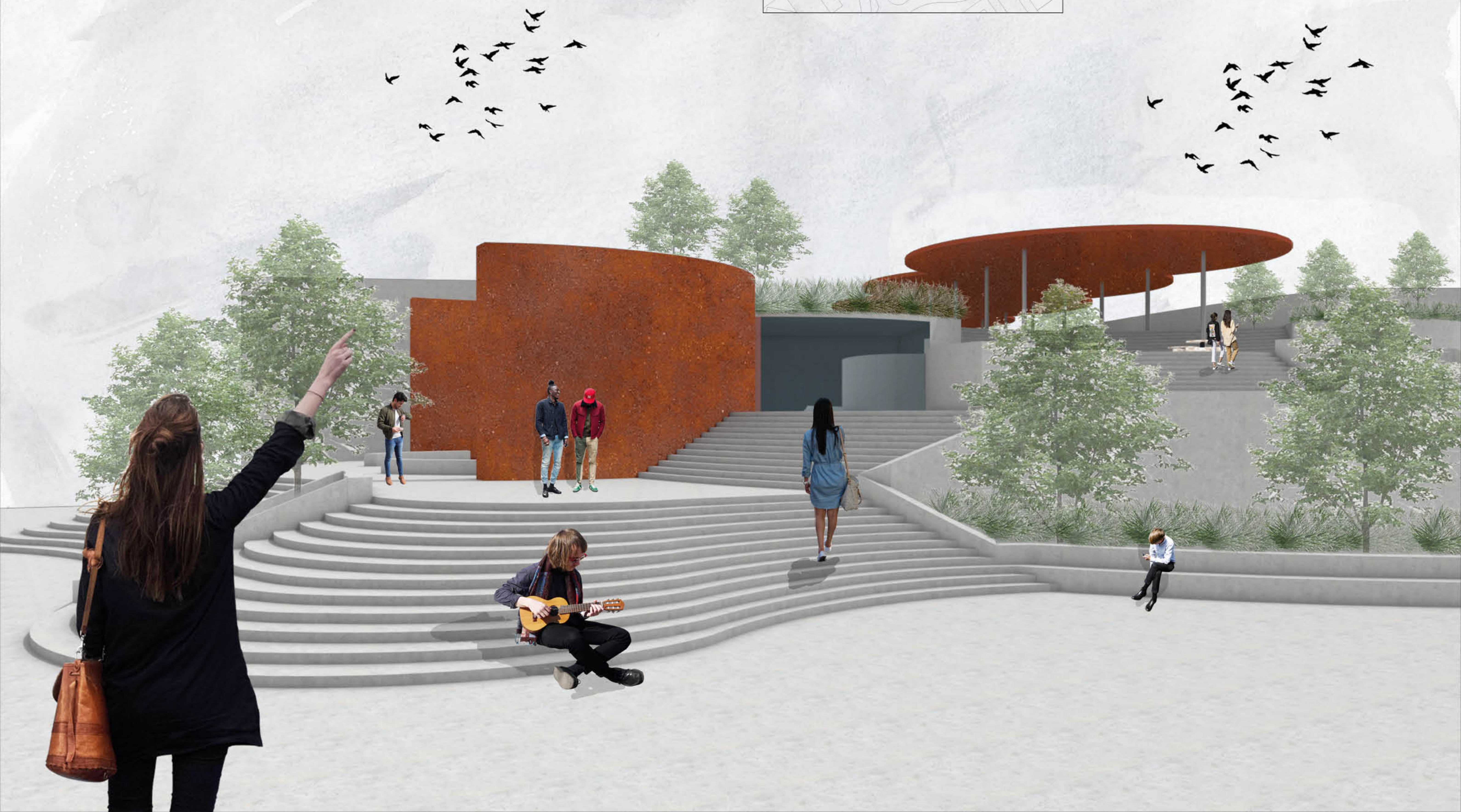
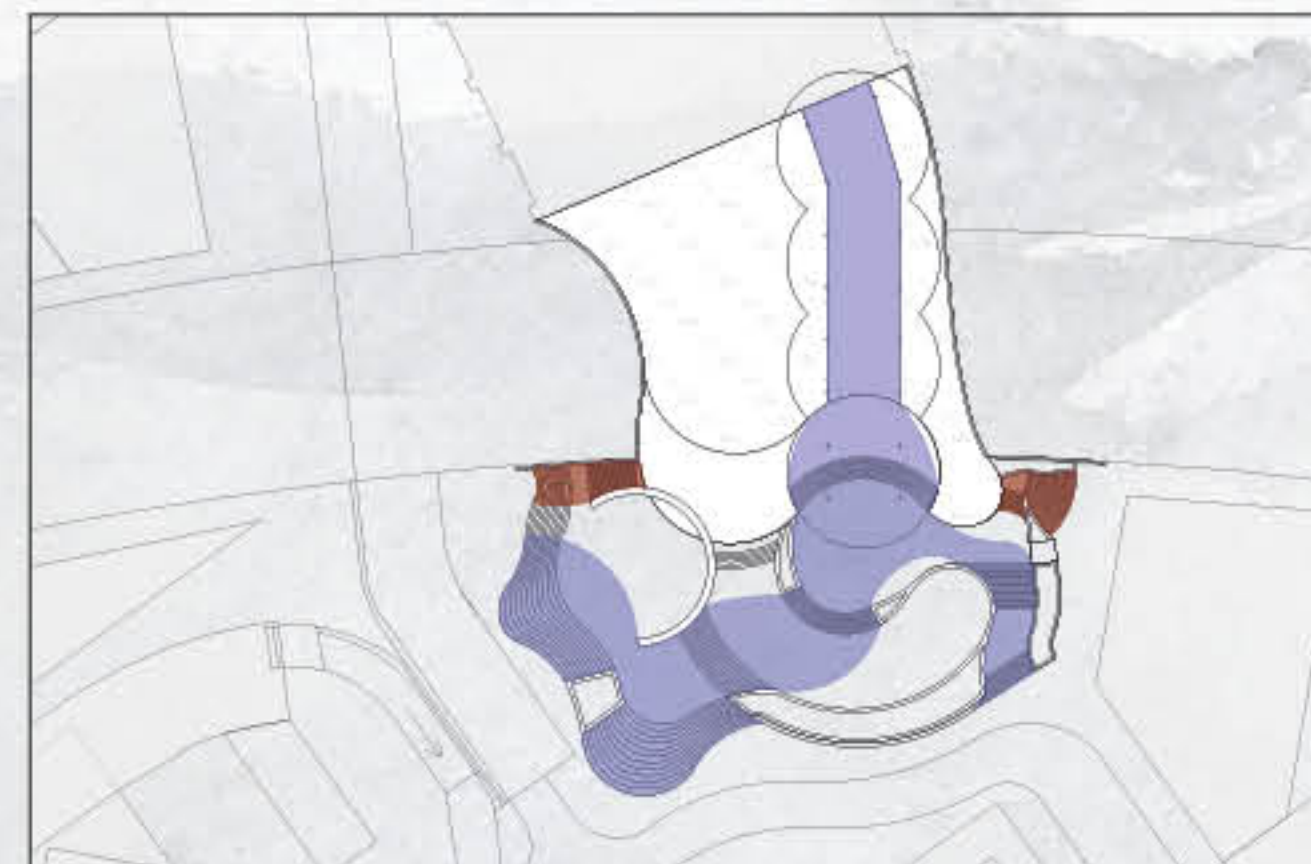
## TYOLOGIE

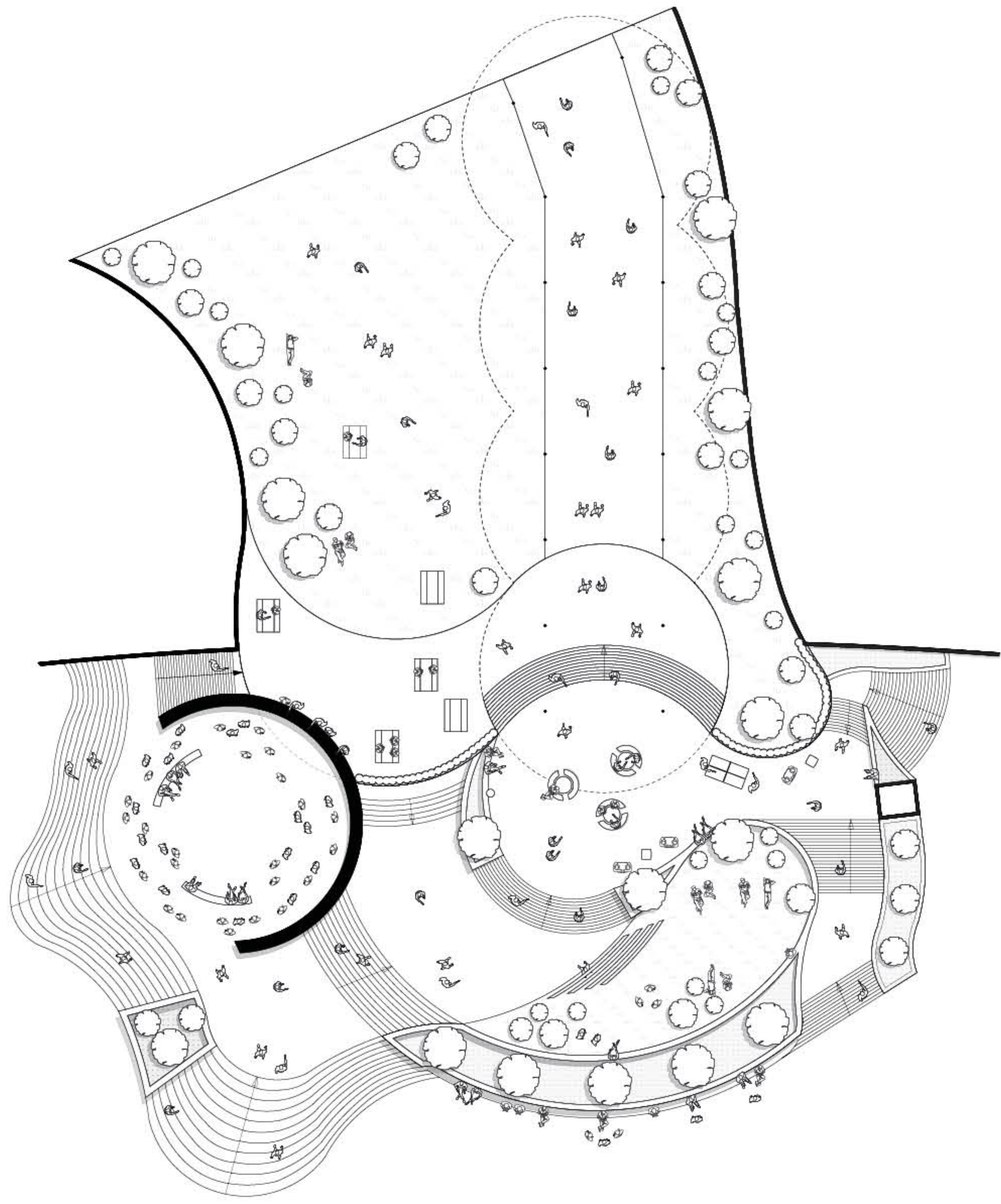
De standaard typologie van een plein is voor iedereen herkenbaar. Een grote, open, verharde plek waarbij de randen de levendigheid voeden. Deze typologie bestaat al veel in de omgeving en laat niks meer aan de verbeelding over als je het plein eenmaal hebt betreden. Mijn ontwerp geeft een nieuwe typologie aan het plein. Door in plaats van één grote, open plek, meerdere kleine plekken te creëren, ontstaat er meer spanning wat ervoor zorgt dat de gebruiker nieuwsgierig raakt en de plekken gaat ontdekken. Daarnaast heeft de verharding deels plaatsgemaakt voor meer groen waardoor er haast een landschap lijkt te ontstaan.

## VORMGEVING

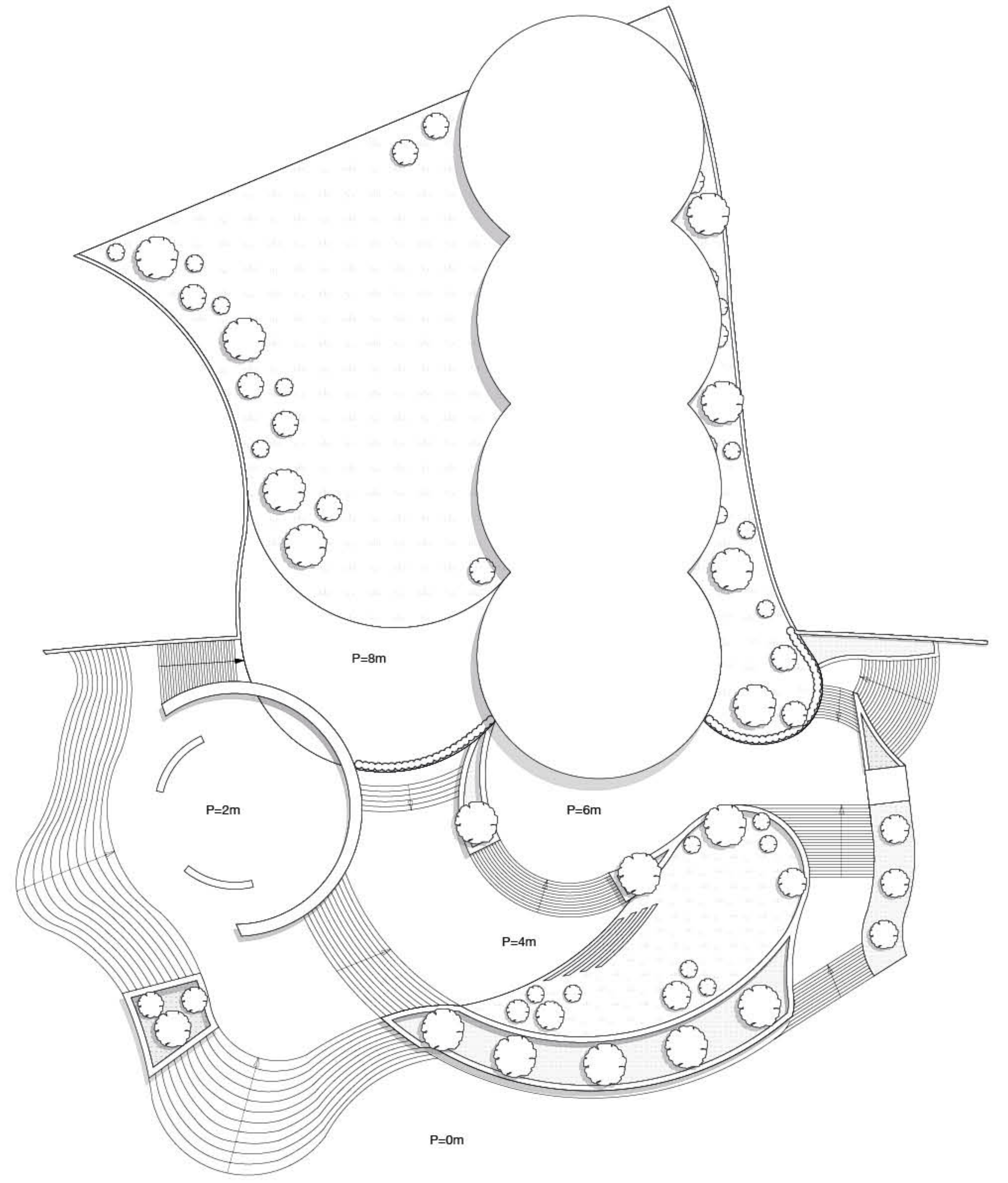
Voor mijn ontwerp heb ik gekozen voor een organische vormgeving, omdat het zich hiermee distantieert van de orthogonale architectuur eromheen. Hierdoor wordt het een losstaand object in de openbare ruimte met een sterke identiteit. De organische vormen vloeien tevens meer mee met de routing van de passant. De trappen, en daarmee het bouwwerk, worden onderdeel van deze routing doordat ze in het verlengde zijn geplaatst van de grootste toegangswegen naar het plein. De brede, uitnodigende trappen sturen je langs alle pleinen en door het hele landschap. Voor de passant die gewoon sneller van A naar B wil, zijn de smallere, directe trappen aan weerszijde van het bouwwerk geplaatst.

## VORM VANUIT ROUTING

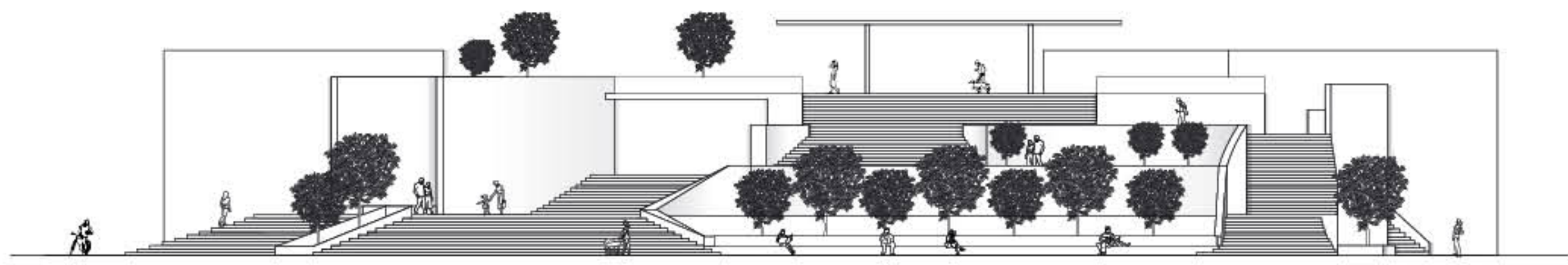




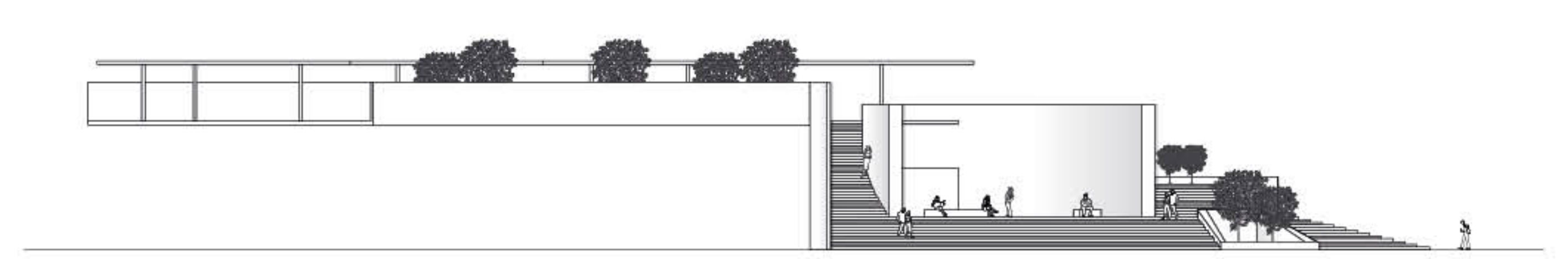
PLATTEGROND | 1:200



PLATTEGROND | 1:200



VOORAANZICHT | 1:200



ZIJ AANZICHT | 1:200

