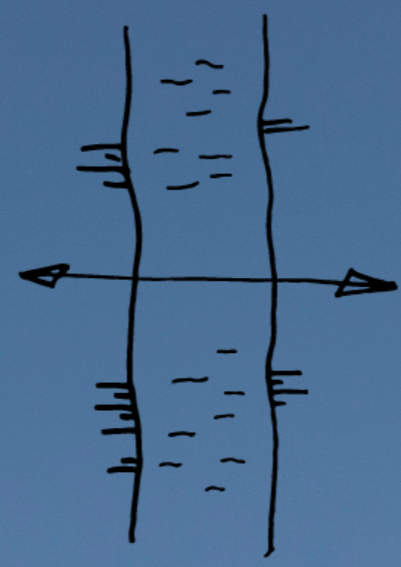
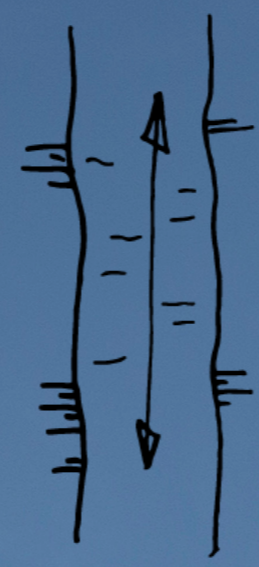


DE OVERSTEEK

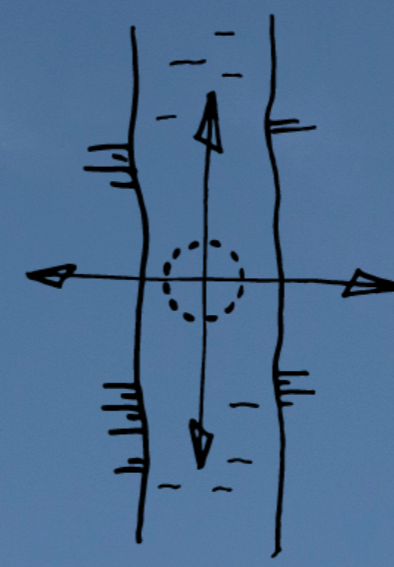
De typische Nederlandse bouwtraditie kan straks niet meer voortgezet worden, omdat het op de lineaire bouweconomie gebaseerd is. De oplossing is om de bestaande Nederlandse bouwstijl circulair te maken. Als voorbeeld is op het terrein van de kinderboerderij "De Molenwei" een gebouw ontworpen, als een brug over het water, dat volledig demontabel en herbruikbaar is. Het gebouw dient als een hulpmiddel om de binnenplaats te vergroten. Hierdoor ontstaat een grote ruimte met als doel om de interactie tussen het werkveld en de bezoekers te bevorderen. Het gebouw heeft een ontmoetingspunt met bijzondere zichtlijnen, waardoor eentonigheid wordt voorkomen bij het wandelen door het bruggebouw "De Oversteek".



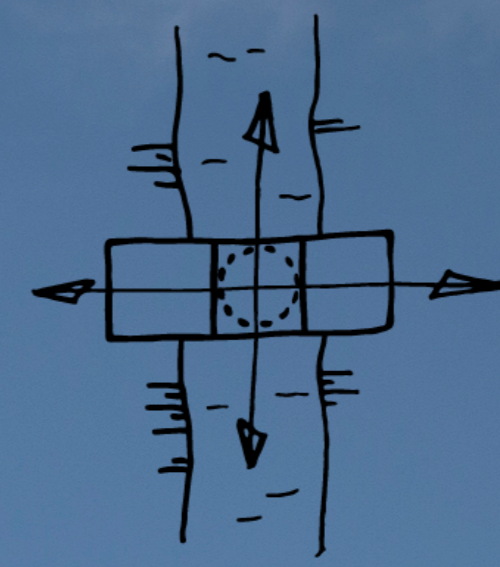
LOOPLIJN



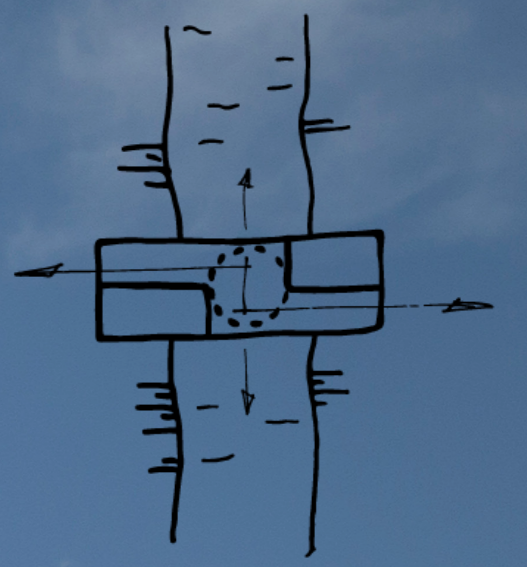
ZICHTLIJN



BIJZONDER MOMENT



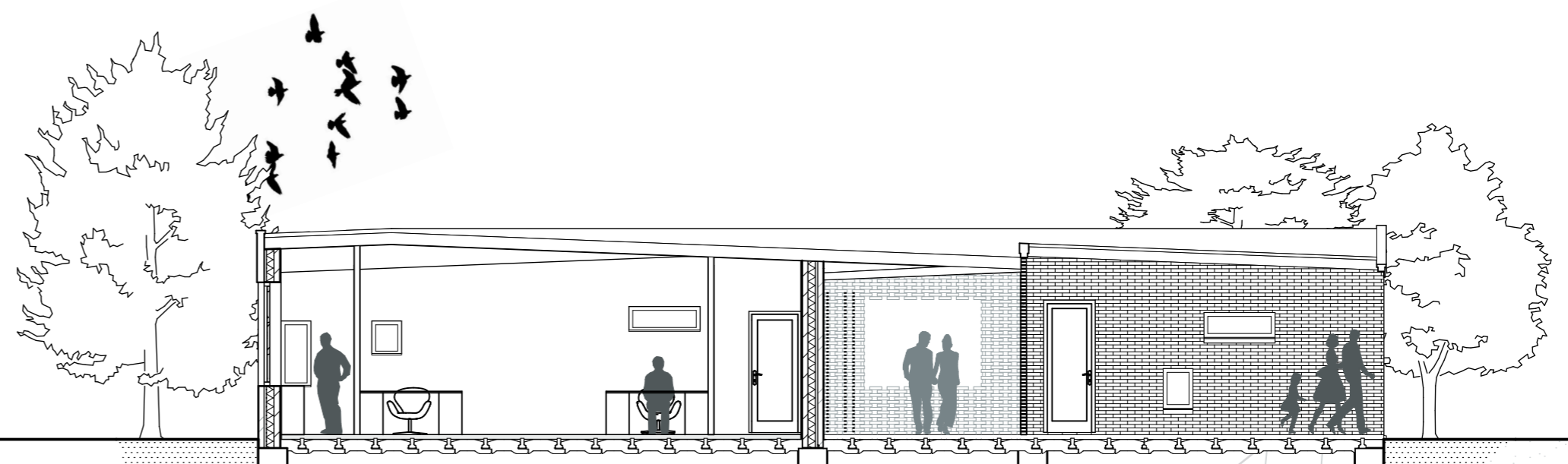
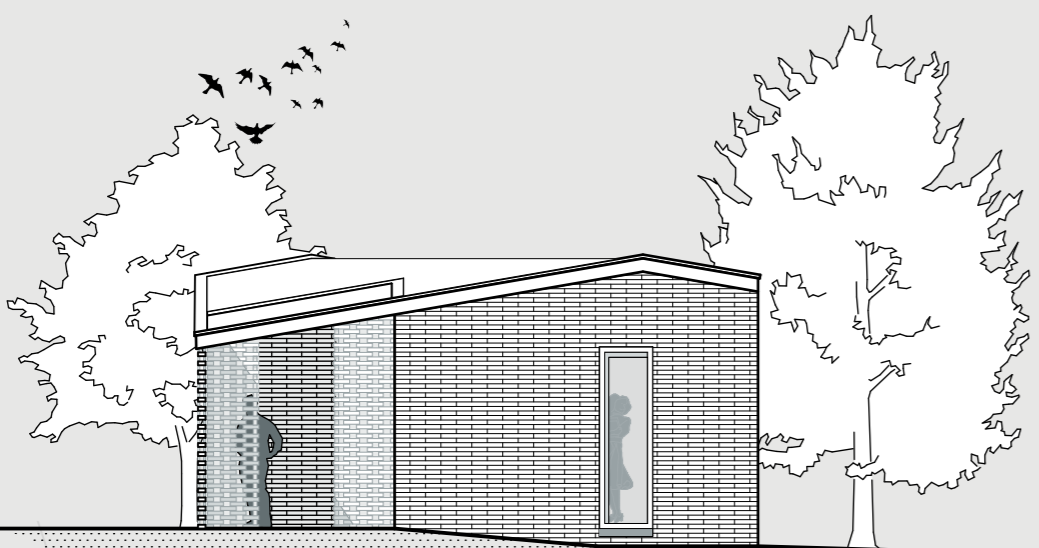
PROGRAMMA INDELING



VAN ELKAAR VERSCHUIVEN



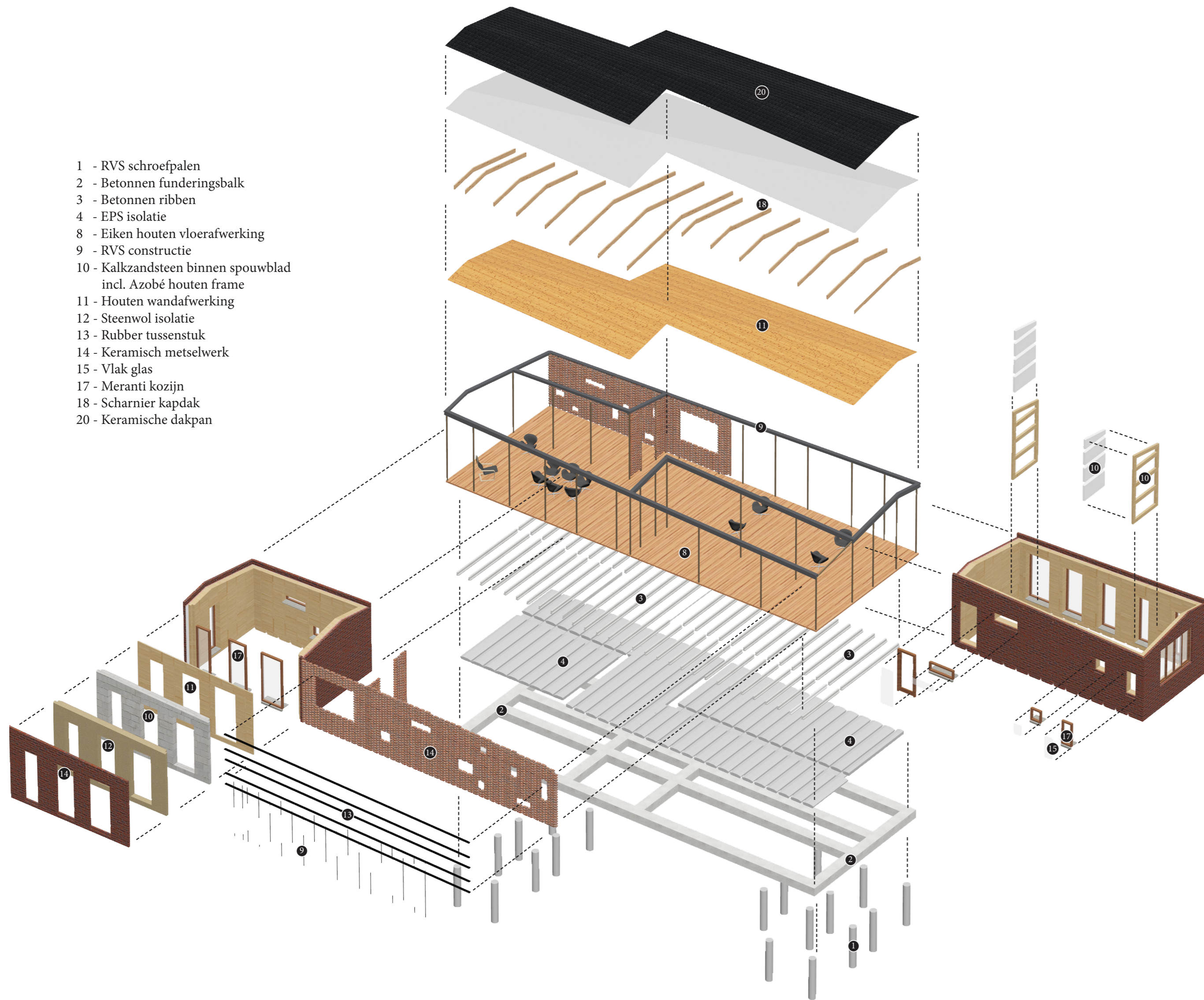
Schaal: 1:1000



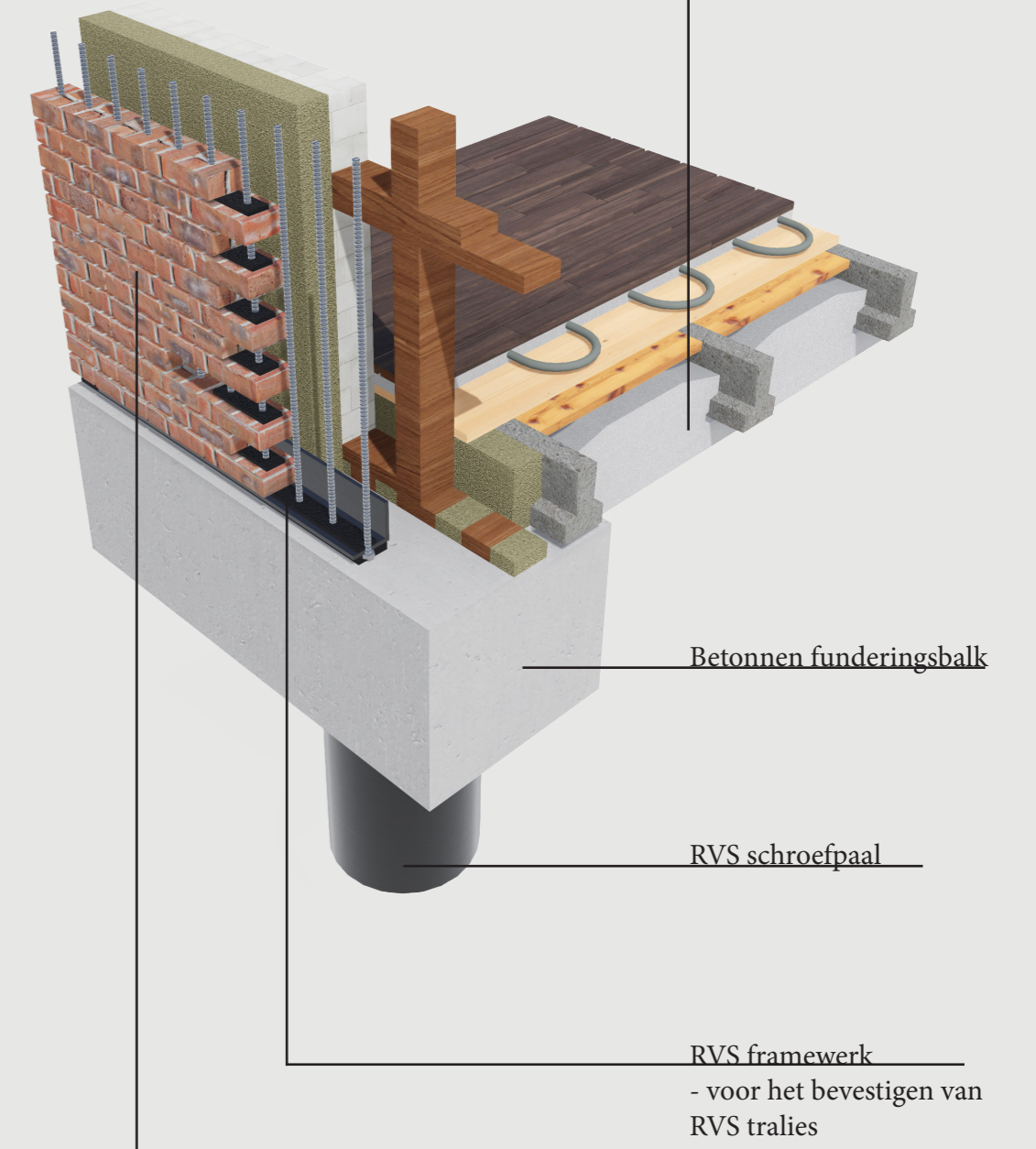
Folkert Bil
No wase No copy paste

Schaal: 1:100

Het Nieuwe Bouwen

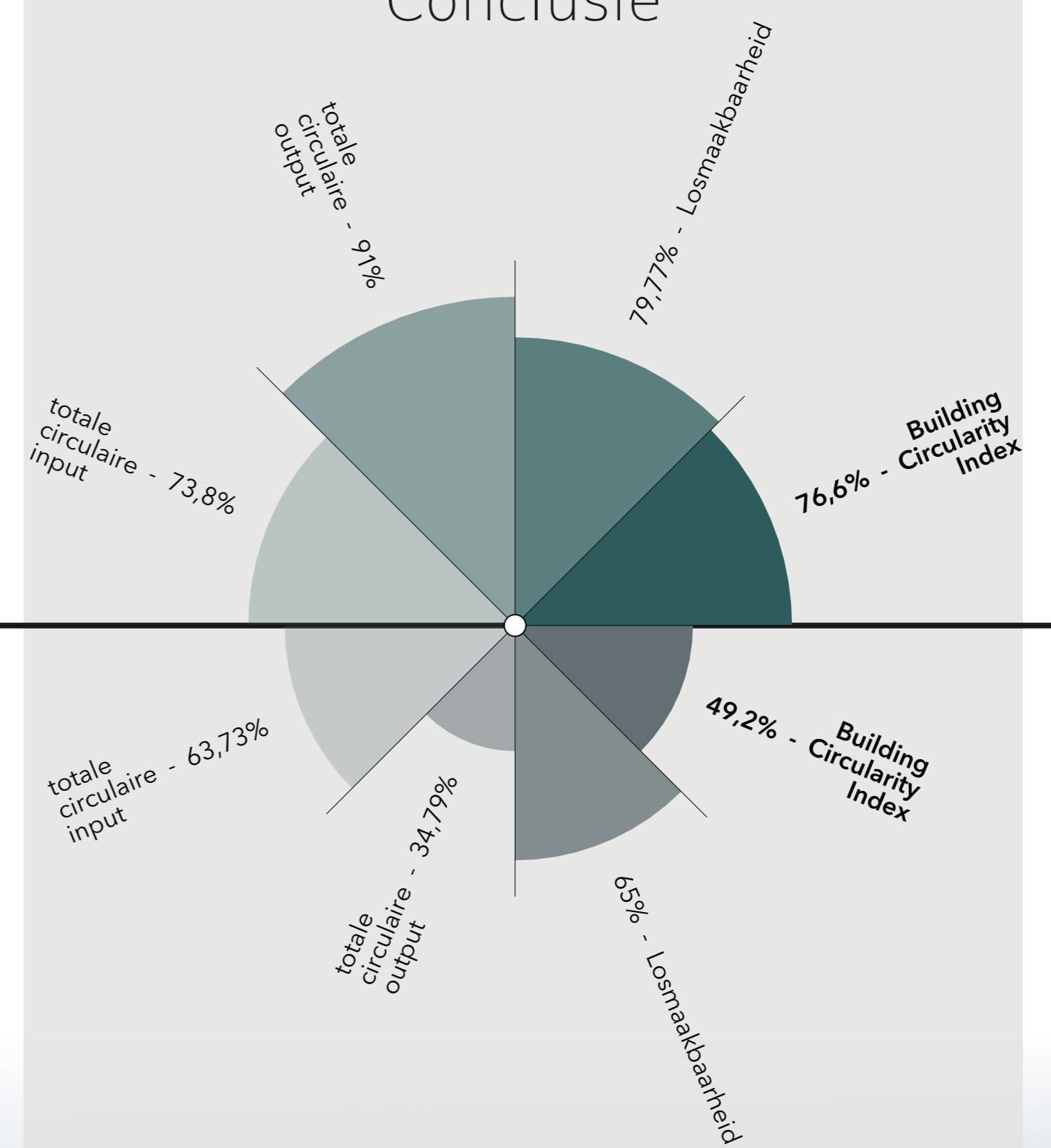
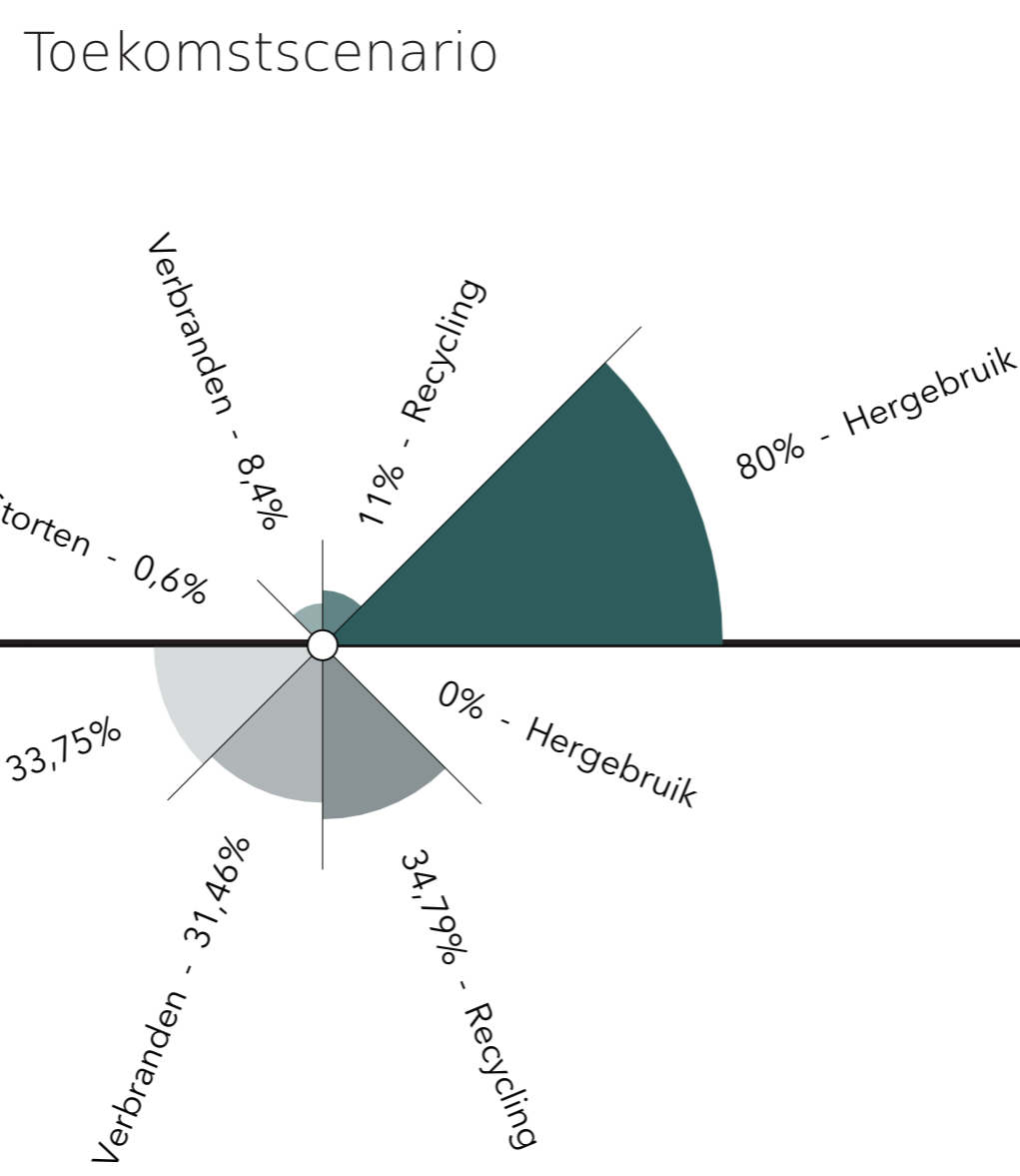
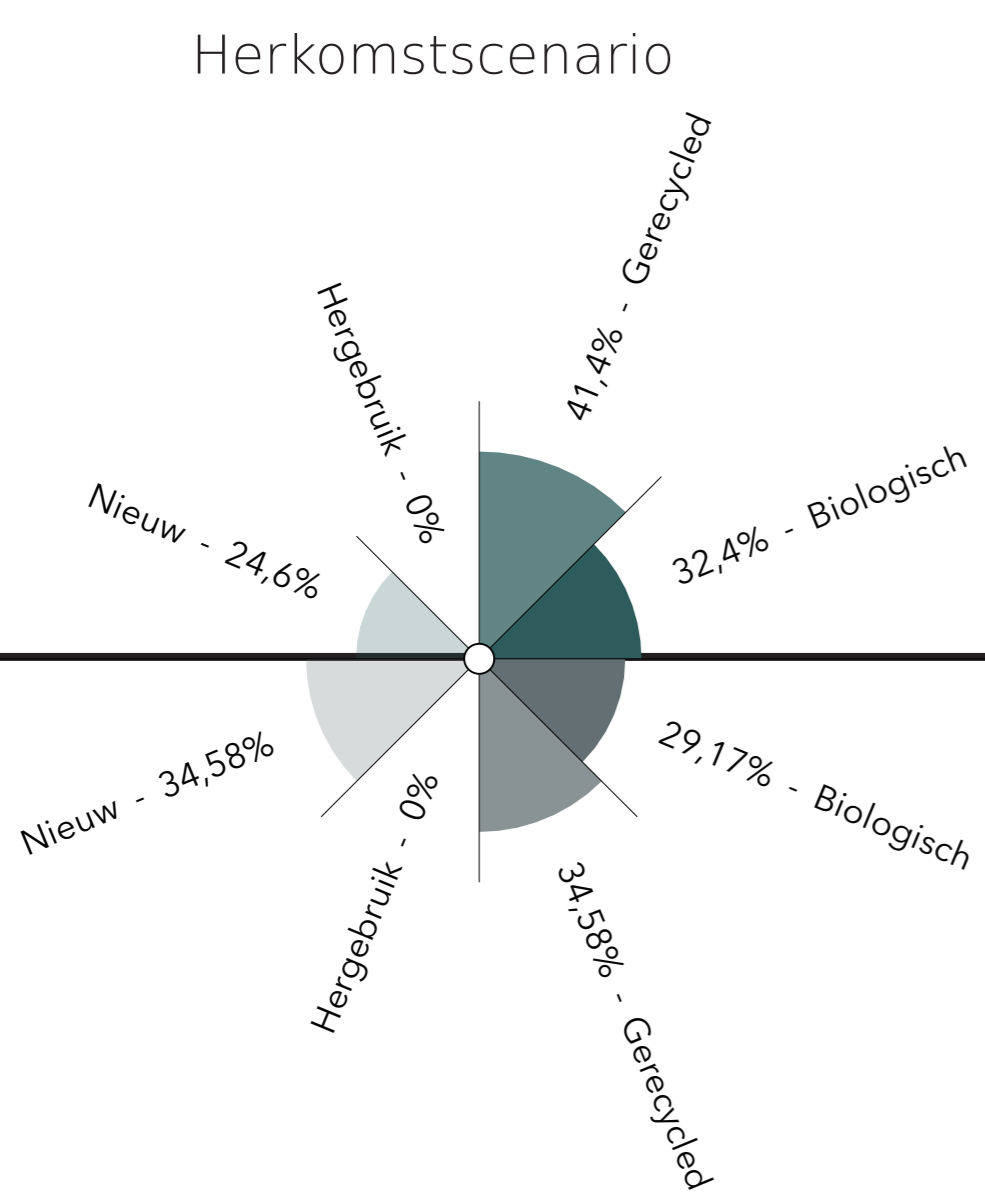


- Vloeropbouw (van boven naar beneden)
 - Eiken vloerafwerking
 - Dry floor systeem
 - EPS isolatie
 - Omega aluminium profiel
 - leidingwerk
 - Vuren latten
 - EPS isolatie broodje
 - Betonnen ribben



- Wandopbouw links naar rechts
 - schoon metselwerk met daar tussen rubberblokjes als afstandhouder
 - RVS tralies dient als gevelondersteuning
 - luchtspouw
 - steenwol isolatie
 - kalkzandsteen elementen
 - een Azobé houten framework wat de kalkzandsteen inklemt
 - gemetselde kalkzandsteen
 - multiplex afwerking

Conclusie



Het Bouwen Van Nu

- Dakelement**
 - Keramische dakpan
 - Vuren panlatten
 - Multiplex dakbeschot
 - EPS isolatie
 - Vuren spanten
 - Multiplex binnenafwerking

- Kozijnen**
 - HR++ glas
 - Meranti kozijn

- Wandopbouw**
 - Keramisch schoonmetselwerk
 - Luchtspouw
 - Steenwol isolatie
 - Kalkzandsteen binnenspouwblad
 - Multiplex binnenafwerking

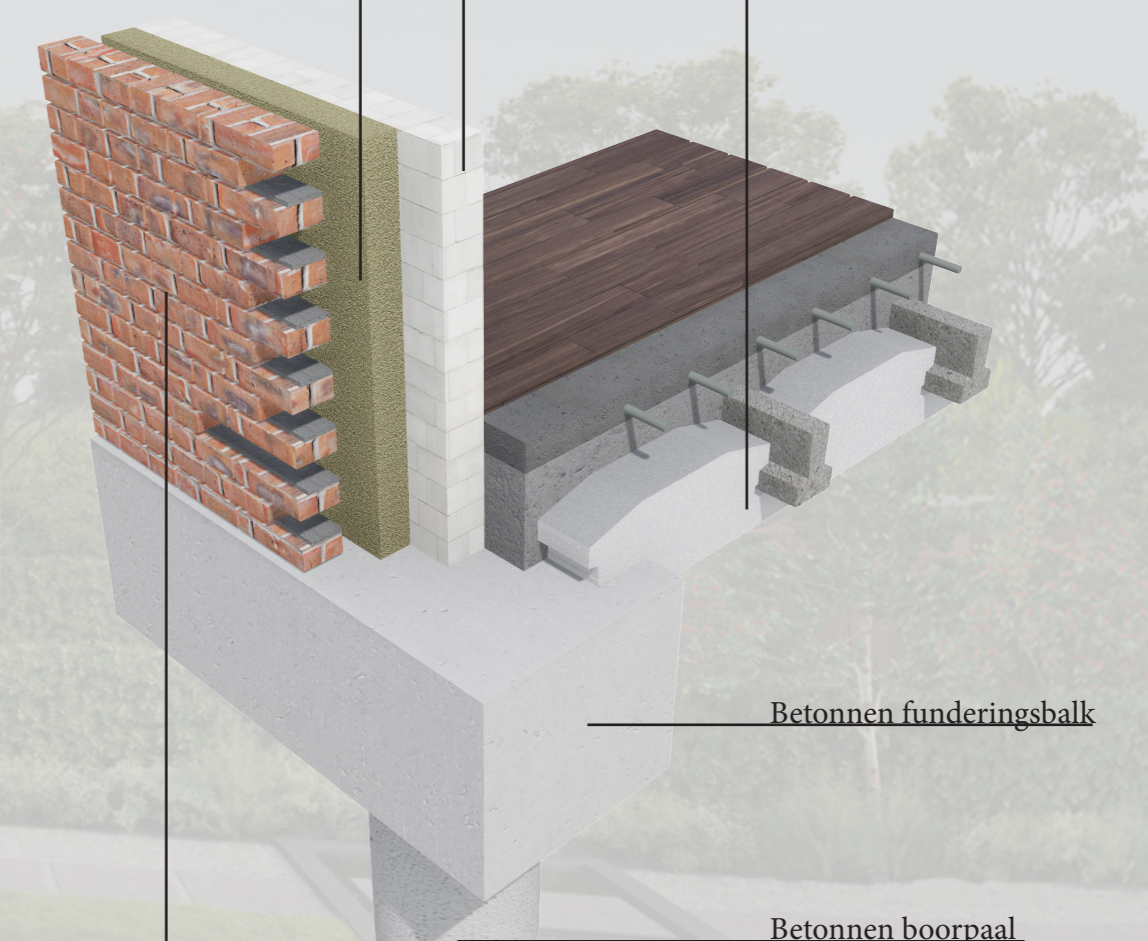
- Vloeropbouw**
 - Eiken vloerafwerking
 - Cementdekvloer
 - Combinatievloer
 - Beton
 - Betonnen liggers
 - EPS isolatiebroodjes

- Fundering**
 - Betonnen funderingsbalk
 - Betonnen boorpaal



- Gemetselde kalkzandsteenwand
 Steenwol isolatie

- Vloeropbouw
 - Eiken vloerafwerking
 - Cementdekvloer
 - Combinatie vloer
 - Beton
 - Betonnen liggers
 - EPS isolatiebroodjes



Schoonmetselwerk met spec als verbindingsmateriaal