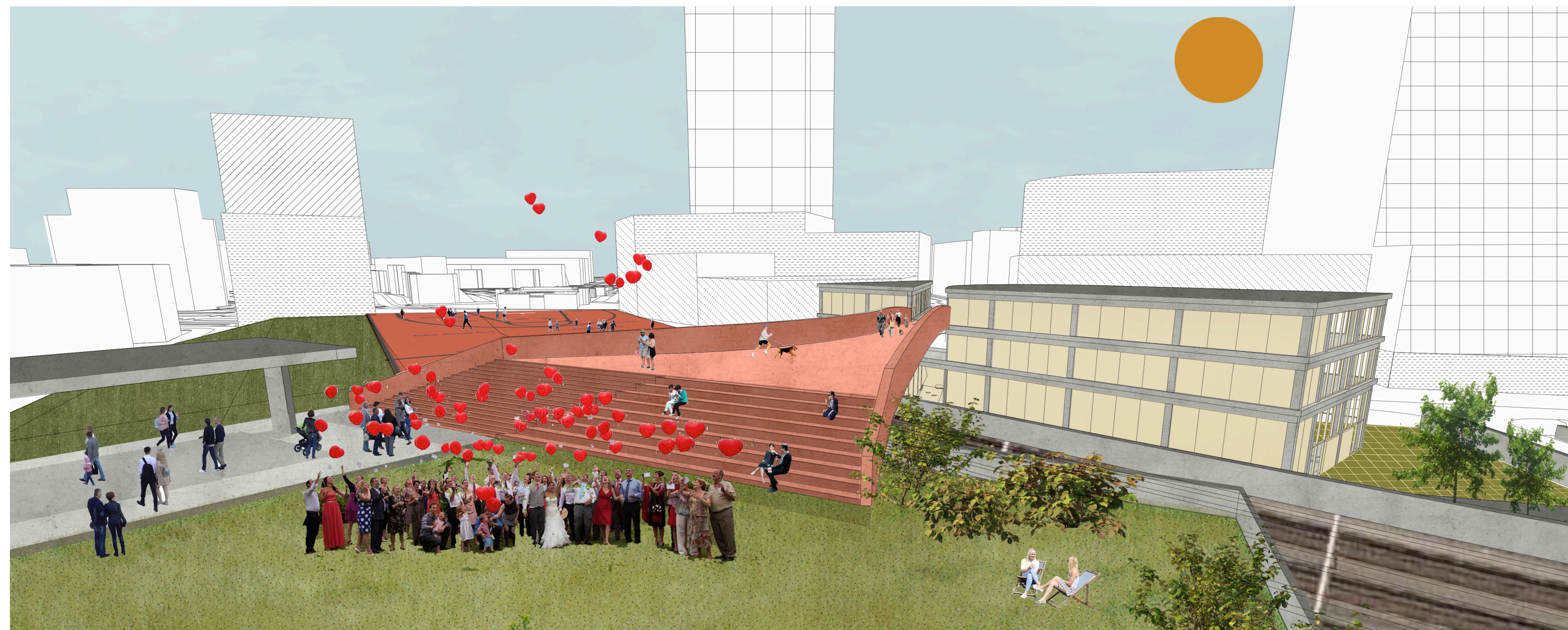
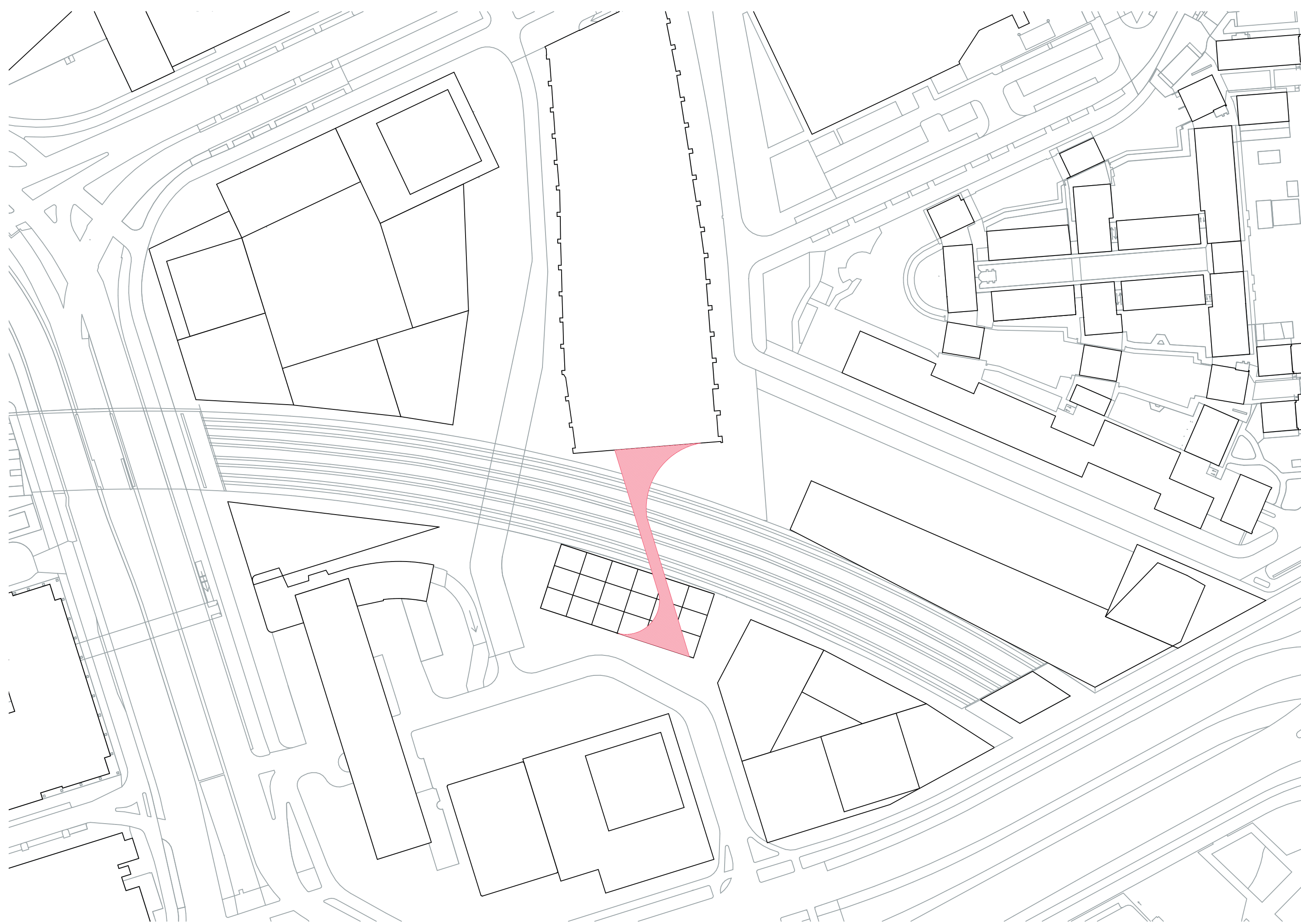


# Cultuurhuis Pompenburg.

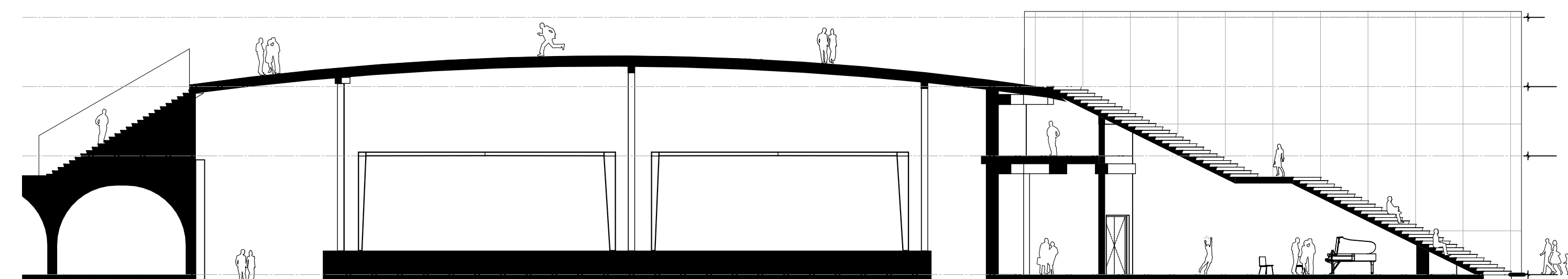
“Cultuurhuis Pompenburg is een ontmoetingsplek en podium voor de Rotterdamse cultuurliefhebber en biedt een flexibel en multifunctioneel programma van verhuurbare ruimtes. De enorme buitentrap met curve die dwars door het gebouw snijdt, daagt de voorbijganger uit omhoog te gaan en zorgt dat het naastgelegen dakpark de entree krijgt die het verdient. De transparante schil verhult een rauwe, creatieve, maar vooral laagdrempelige binnenkant waarmee de identiteit en schoonheid van Rotterdam zichtbaar wordt.”



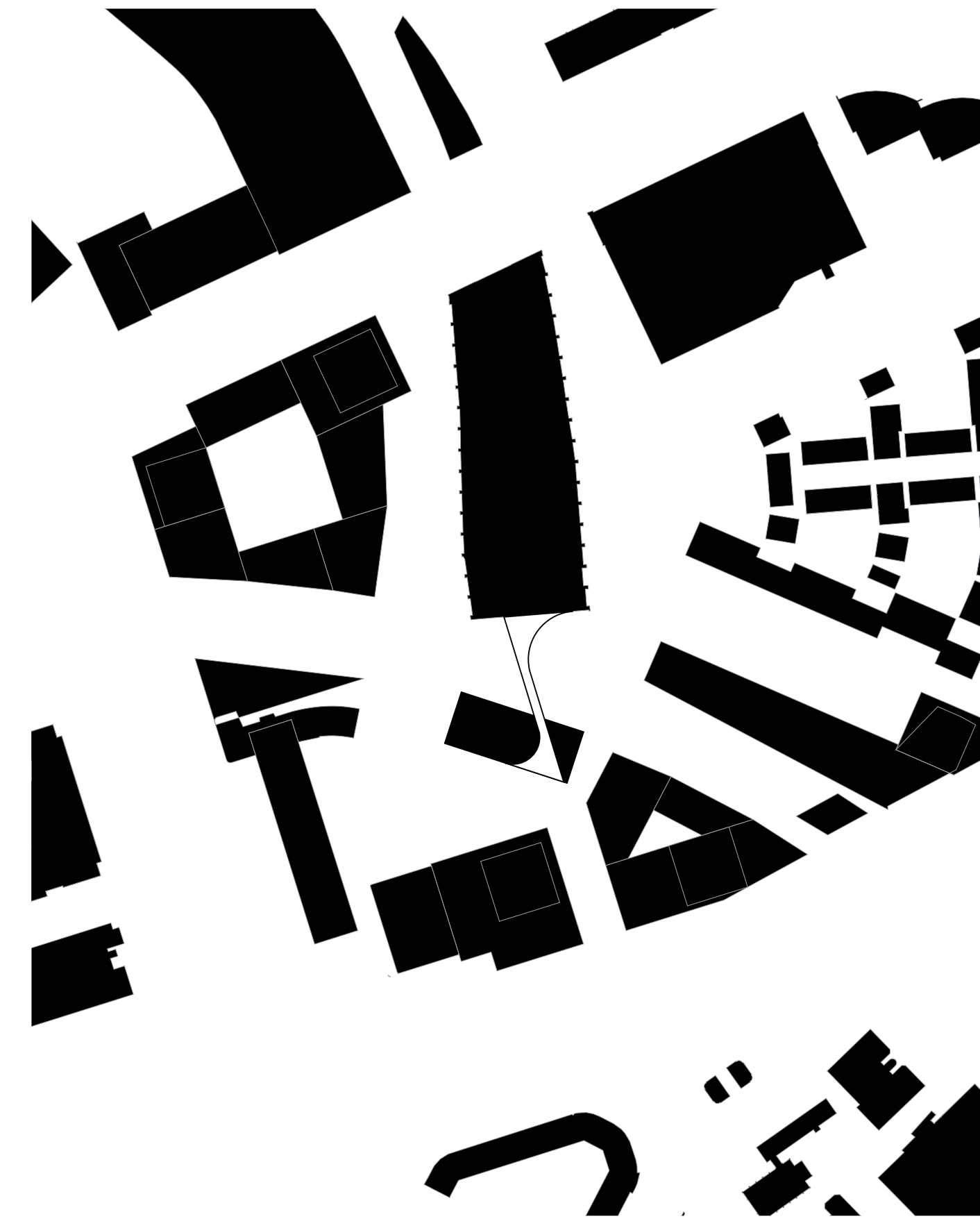
aansluiting op dakpark



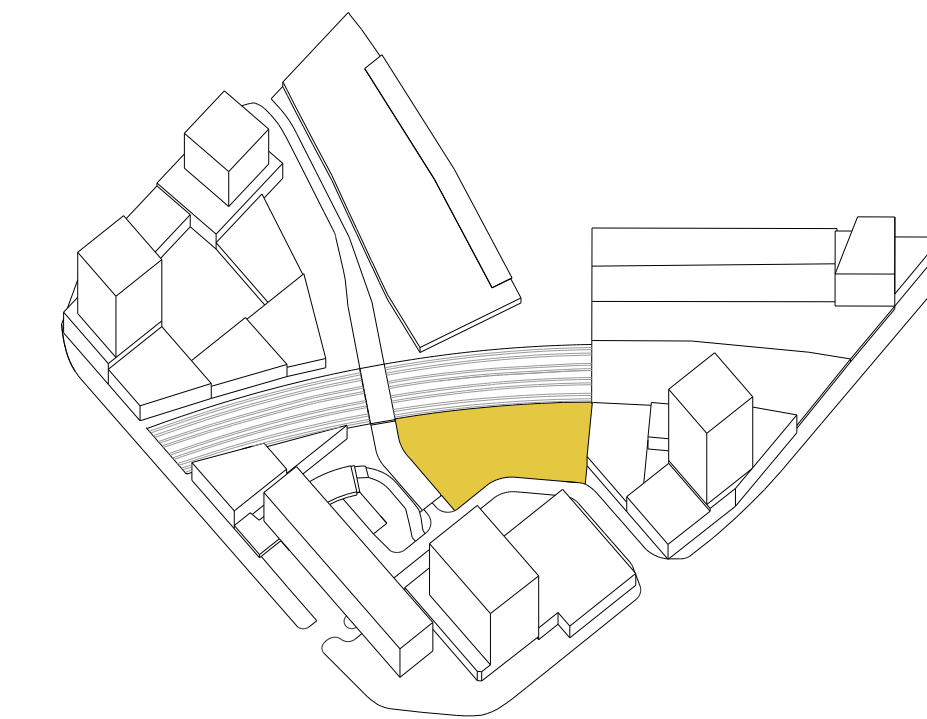
siteplan 1:1000



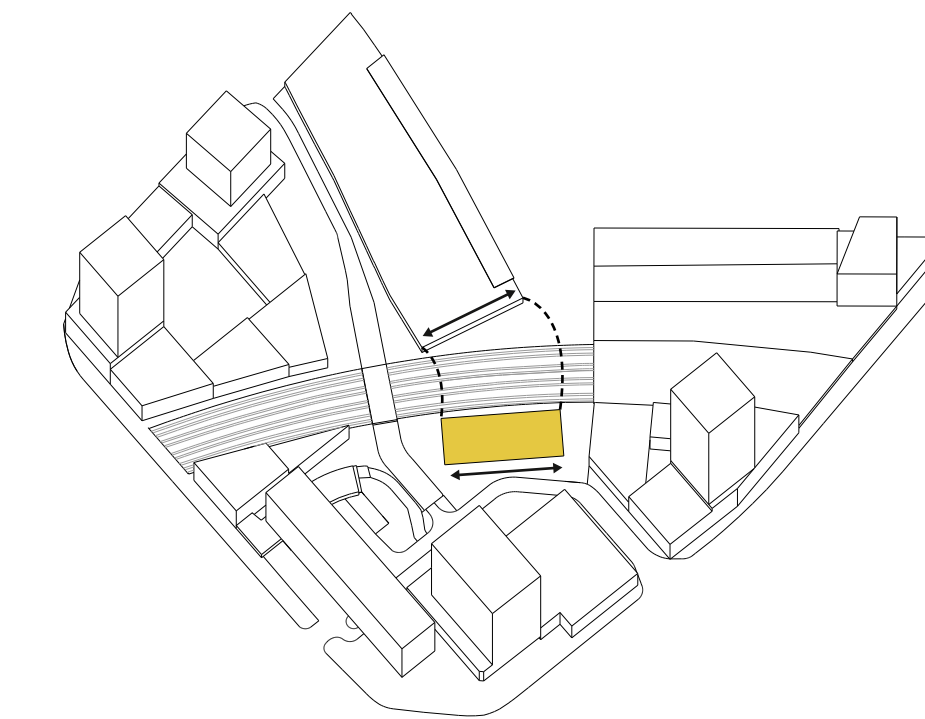
doorsnede 1:200



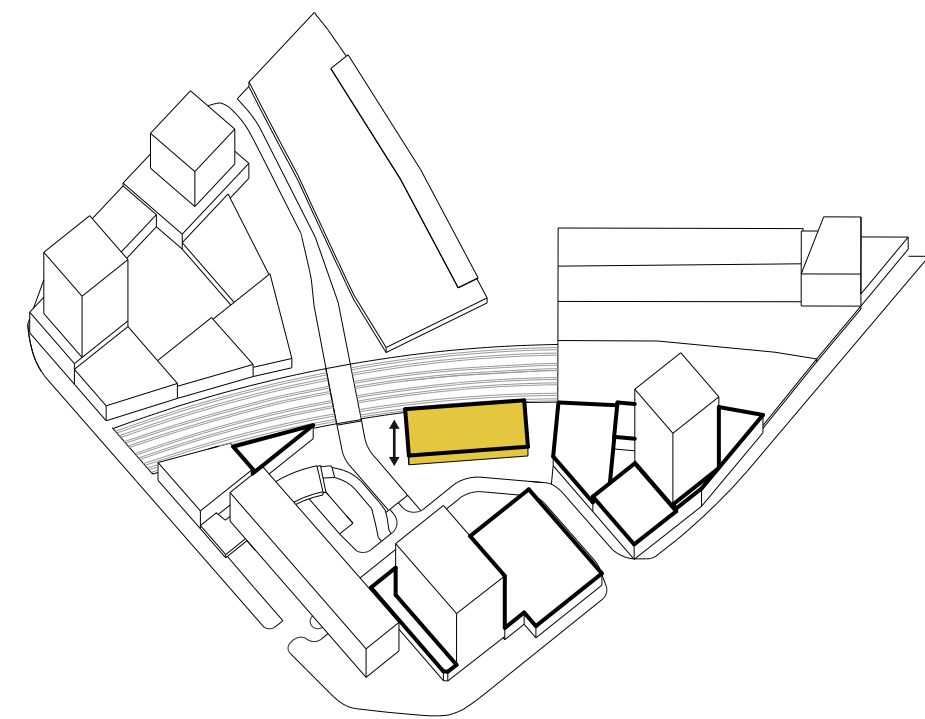
siteplan 1:2000



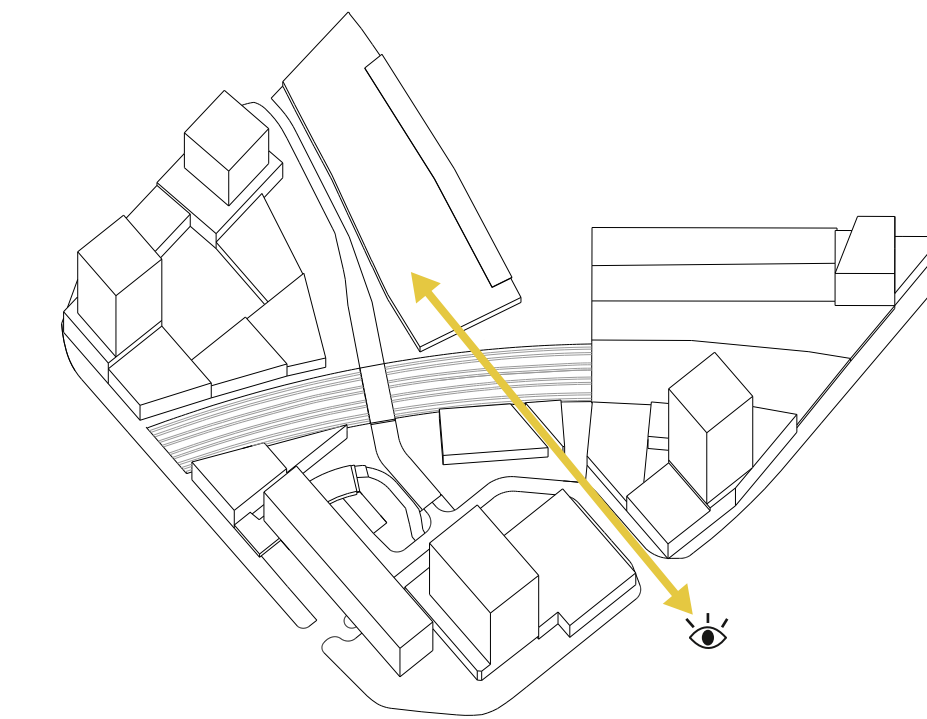
bouwplot



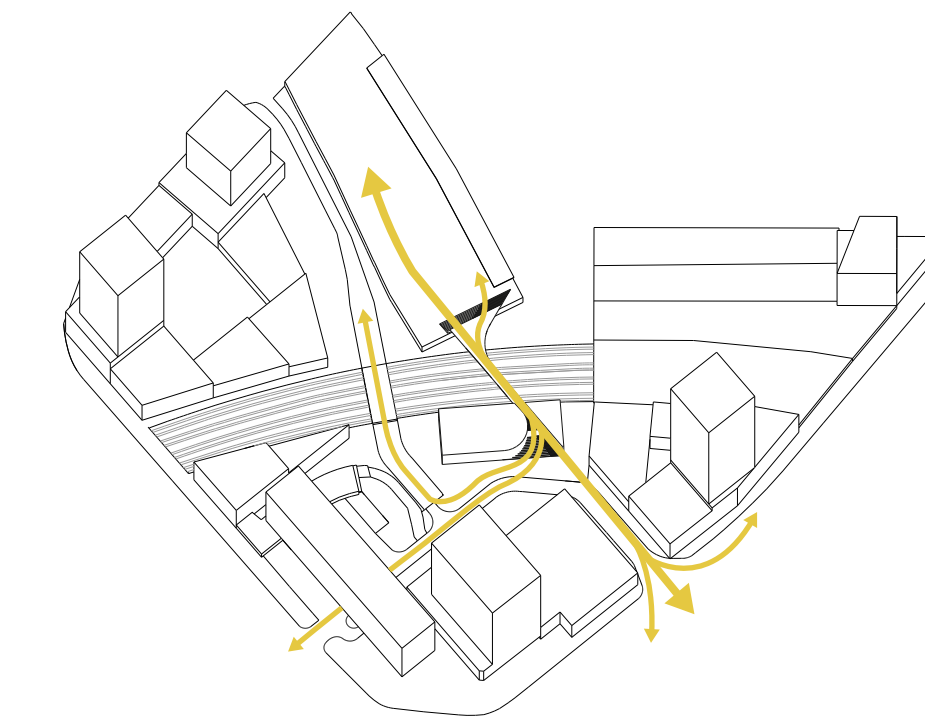
kop- en entreegebouw voor het dakpark



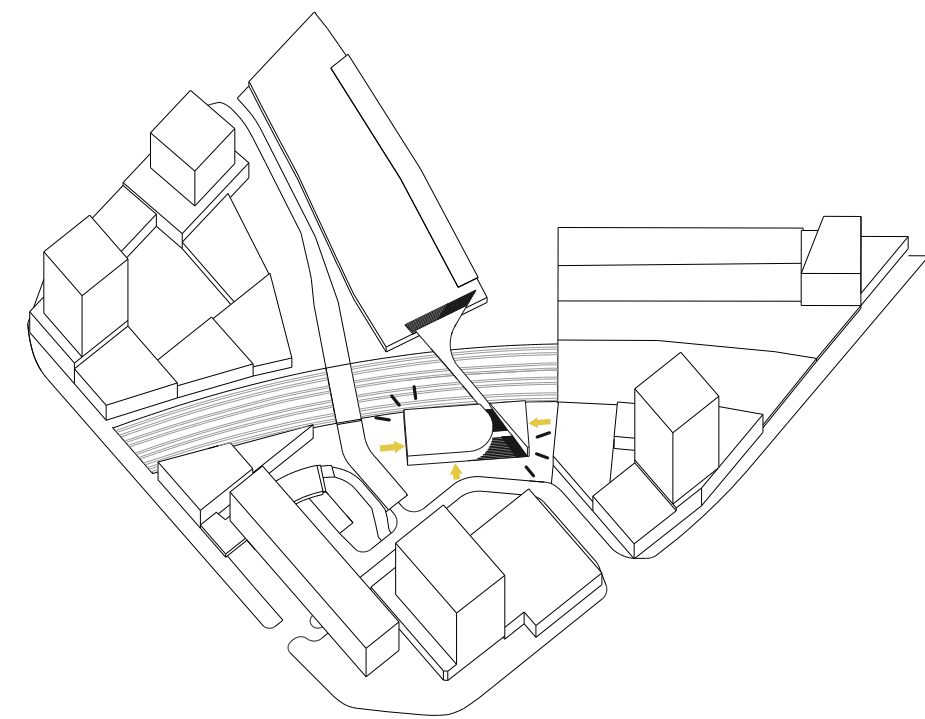
bouwhoogte aansluiten op de Rotterdamse laag



belangrijkste as inzetten als zichtlijn



volume aanpassen op bezoekersstromen



plint programmeren



# Cultuurhuis Pompenburg.

