

STADHUIS RITUELEN

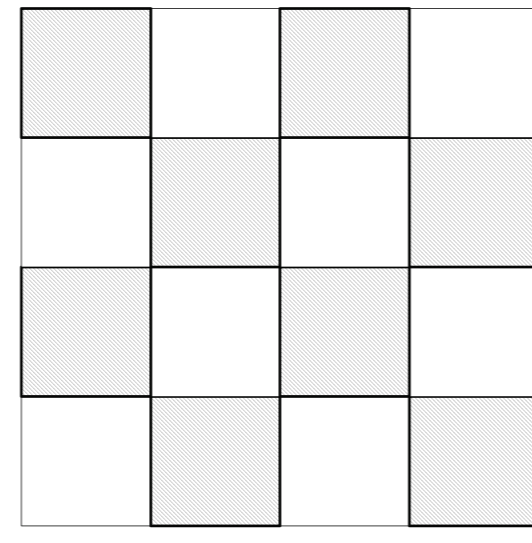
EEN PLEK WAAR JONG EN POLITIEK ELKAAR ONTMOETEN

STATEMENT

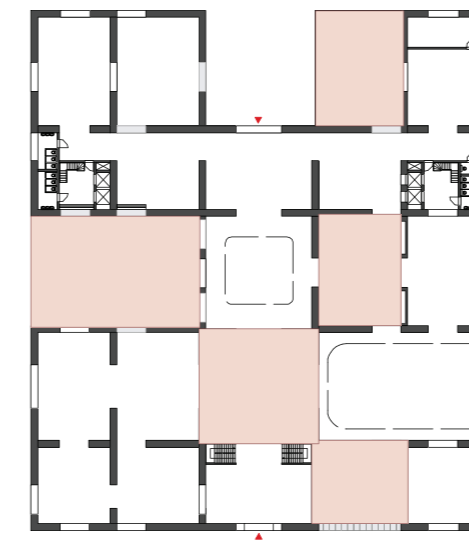
Ik ontwerp een stadhuis dat, meer dan andere raadhuisen, jongeren aantrekt.

Uit onderzoek "(on)gehoord; jongeren over een sterke lokale democratie" in opdracht van het Ministerie van Binnenlandse zaken en Koninkrijksrelatie, blijkt dat je jongeren (14-25 jaar) moet interesseren voor politieke besluitvorming want, er is bewezen dat jongeren zich buitengesloten voelen in het politieke proces, terwijl vele onderwerpen over hun toekomst gaan.

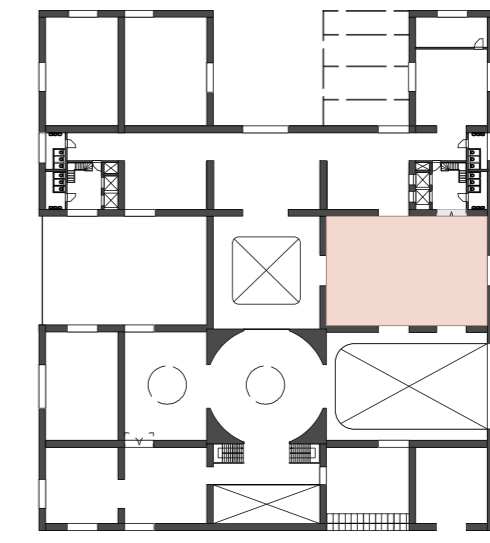
Dit stadhuis combineert een serie lineaire ruimtelijke sequenties voor verschillende doelgroepen, die met elkaar verstrengeld zijn om de toevallige ontmoeting te faciliteren.



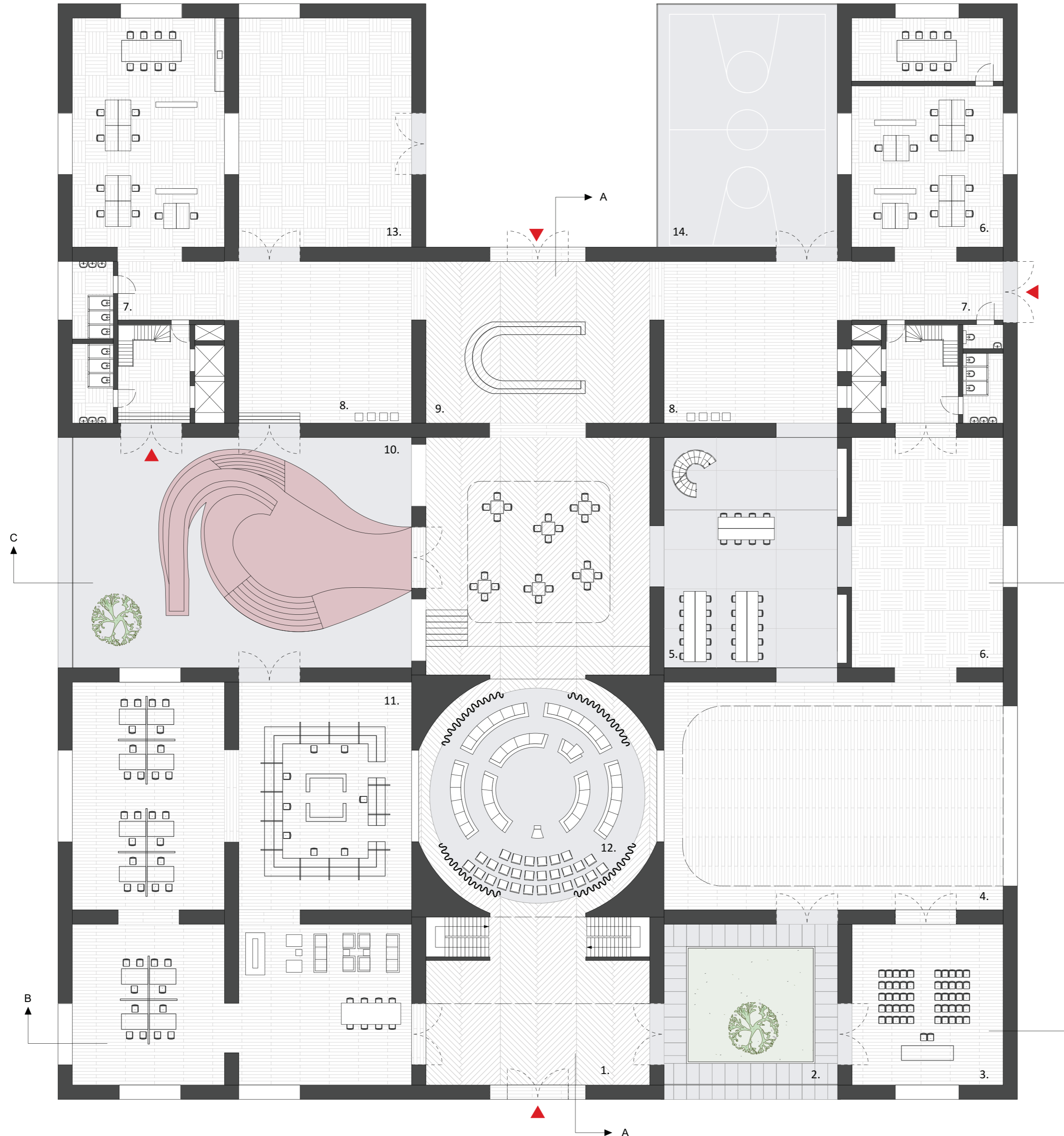
TUSSENRUIMTE
STADHUIS FUNCTIE



ONTMOETINGS RUIIMTES BG



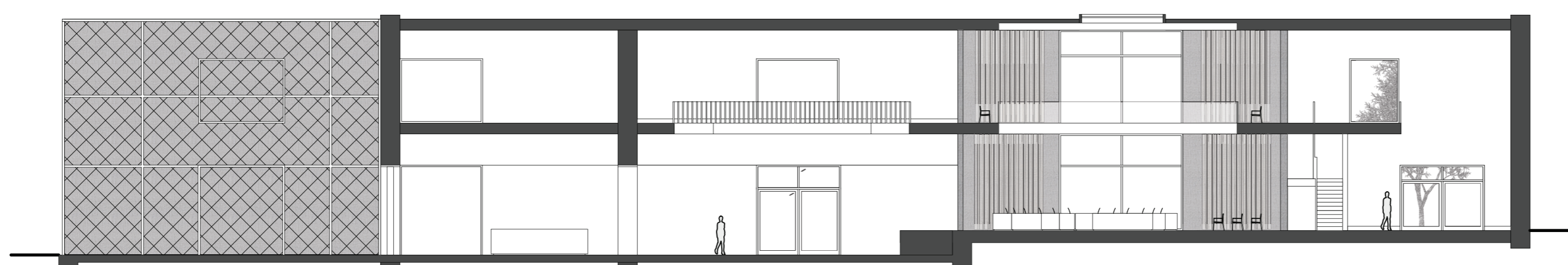
ONTMOETINGS RUIIMTES 1



PLATTEGROND BEGANE GROND
1:200

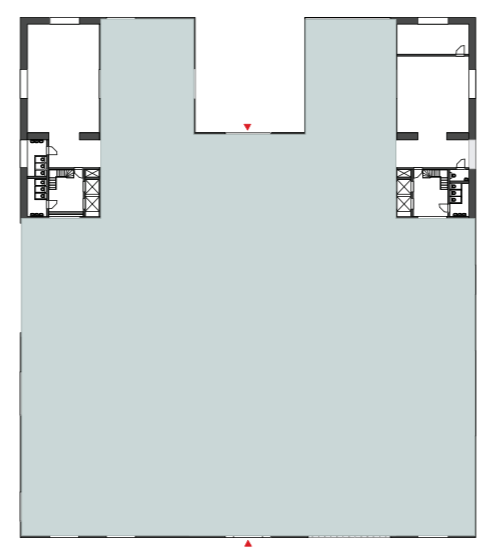
LEGENDA

1. Entreehal
2. Ontmoetingsplek tuin
3. Trouwzaal
4. Burgerzaal
5. ontmoetingsplek studieruimte/flex plekken
6. Kantoor bodes
7. Entree kantoren en sanitair
8. Expositieruimte
9. Ontmoetingsplek politiek cafe
10. Ontmoetingsplek zitkuil
11. Burgerzaken
12. Ontmoetingsplek raadzaal
13. Stadarchief
14. Ontmoetingsplek sportkooi

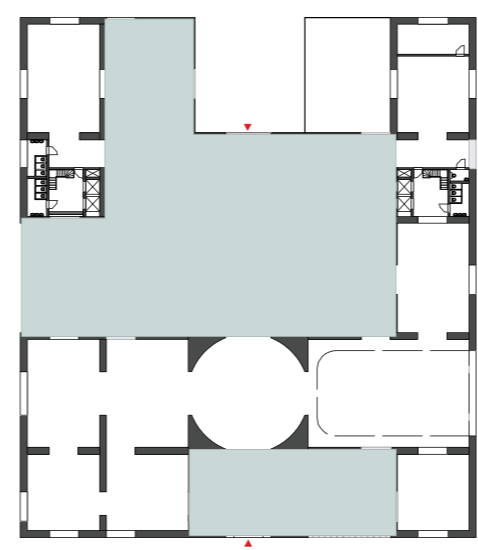


Langsdoorsnede A-A
1:200

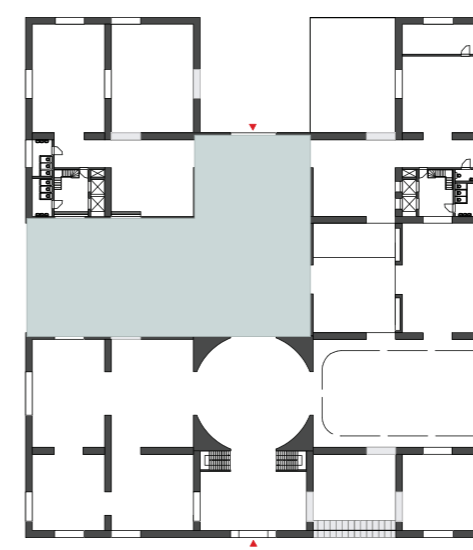
PHYLICIA KOK SEY TJONG 9.12.2019



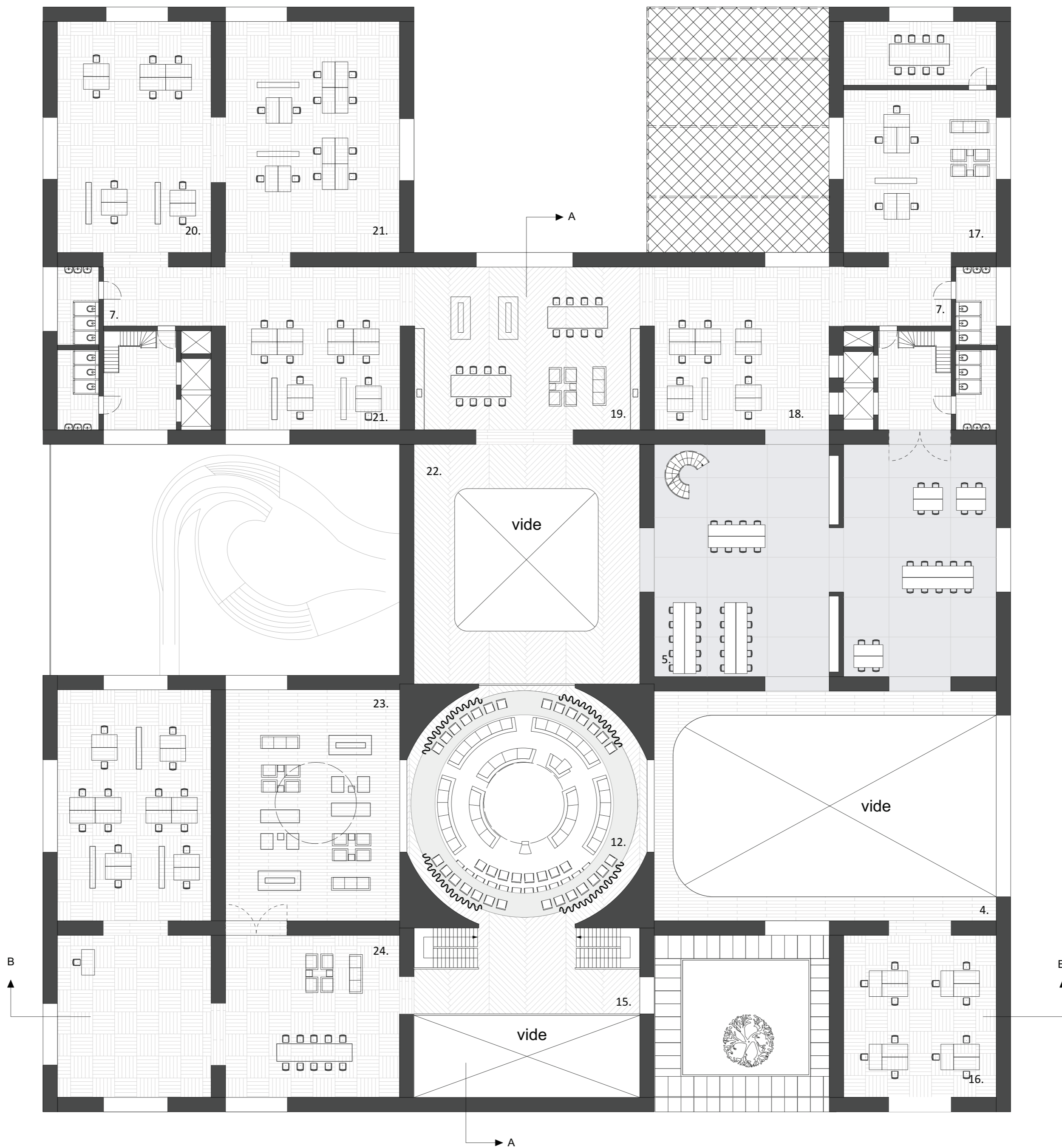
PUBLIEKE RUIMTE
OVERDAG



PUBLIEKE RUIMTE
AVOND/WEEKEND



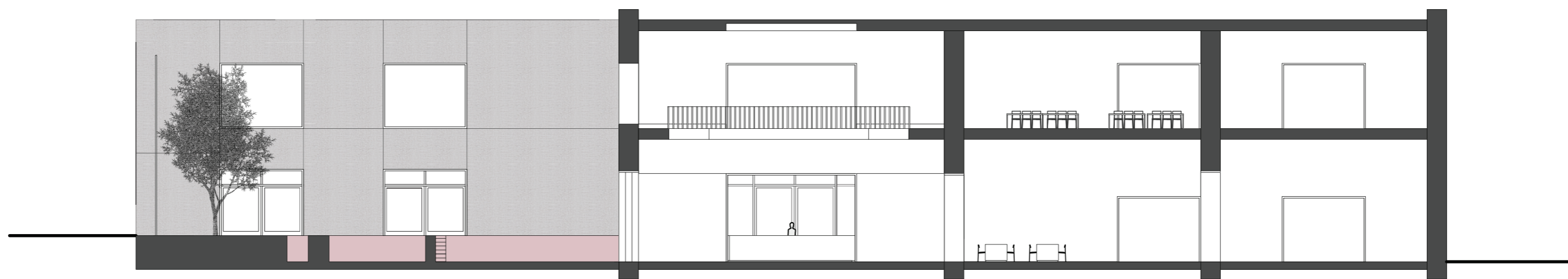
PUBLIEKE RUIMTE
NACHT



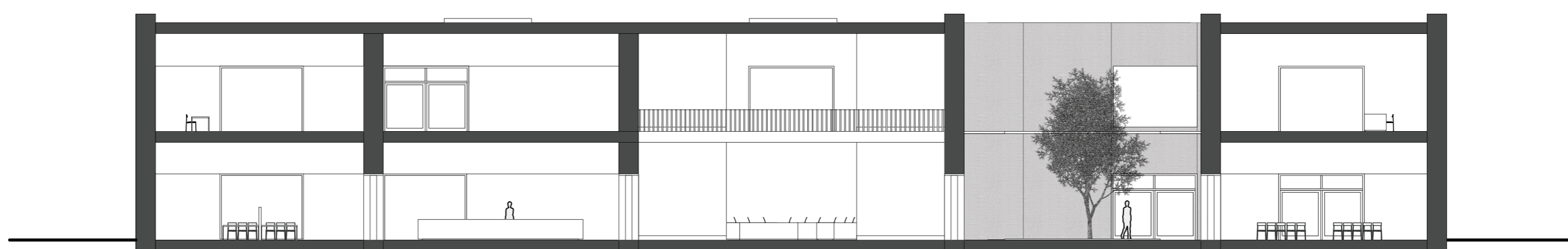
PLATTEGROND VERDIEPING
1:200

LEGENDA

- 15. Foyer
- 16. Kantoor Griffie
- 17. Kantoor sociale zaken
- 18. Kantoor fracties
- 19. Kantine
- 20. Kantoor burgerzaken
- 21. Kantoor fracties
- 22. vide ruimte
- 23. Ontvangstruimte
- 24. Kantoor B&W



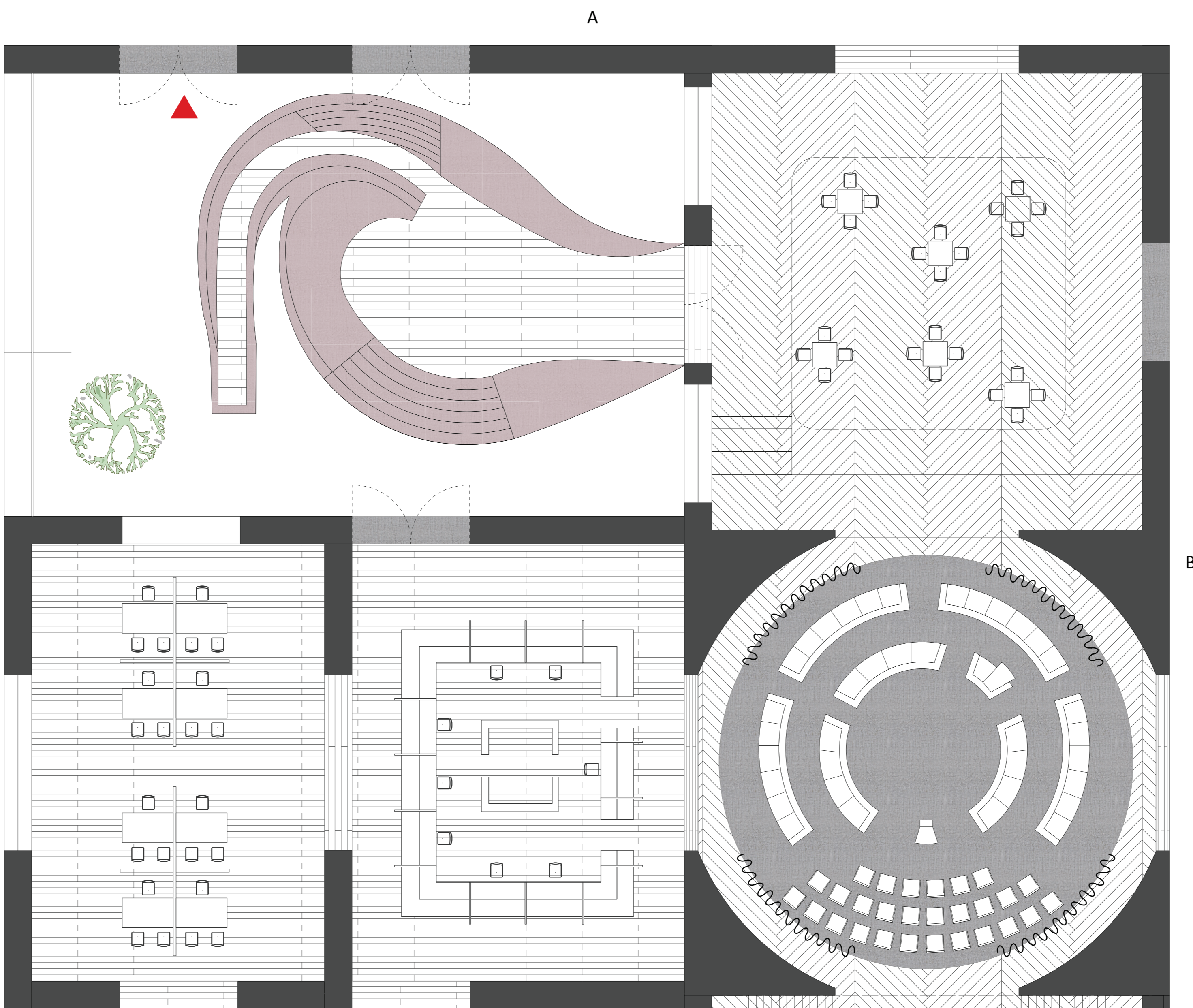
DOORSNEDE B-B 1:200



DOORSNEDE C-C 1:200



WANDAANZICHT A
1:100



A

B

FRAGMENT PLATTEGROND EN WAND AANZICHT
1:100



WANDAANZICHT B
1:100