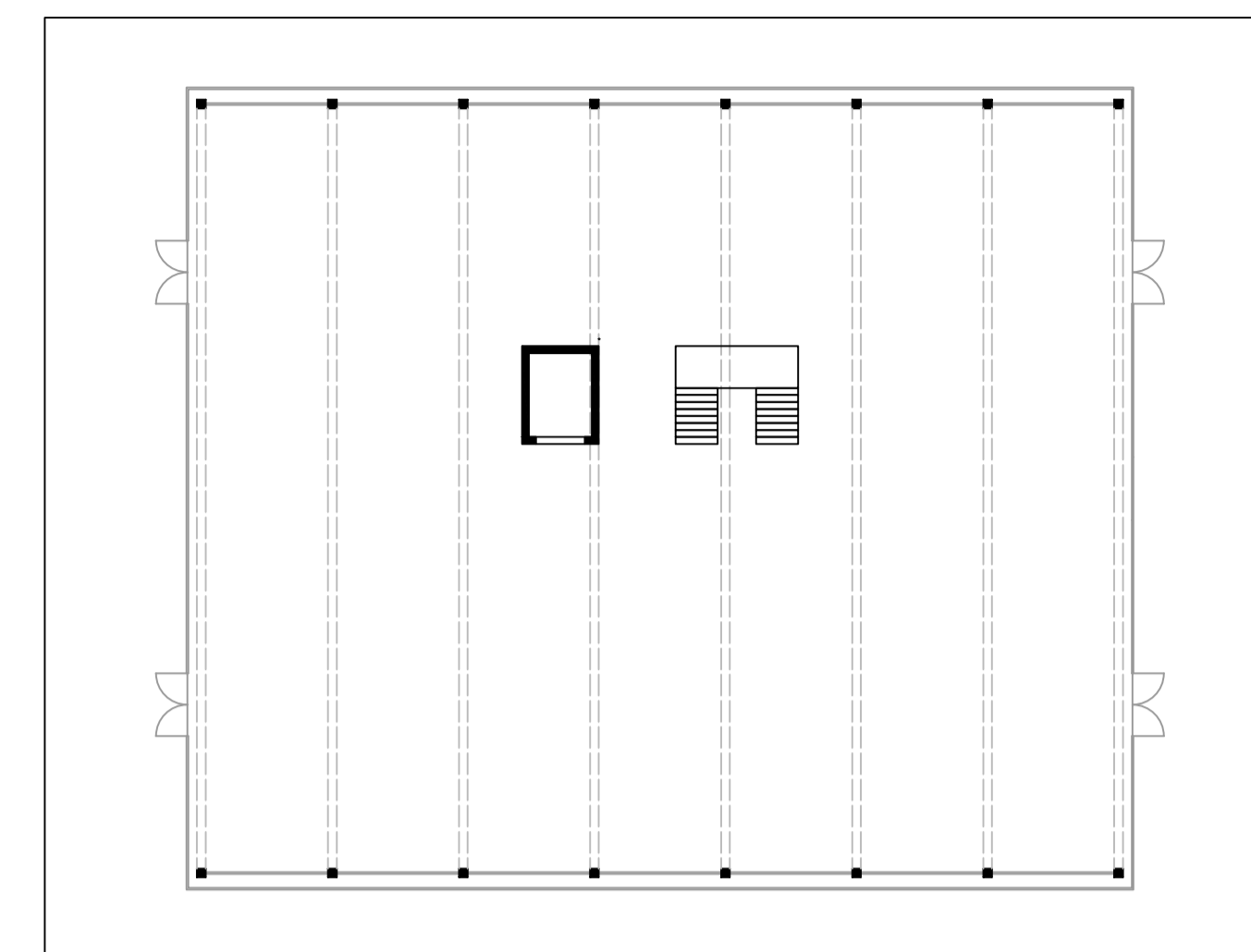
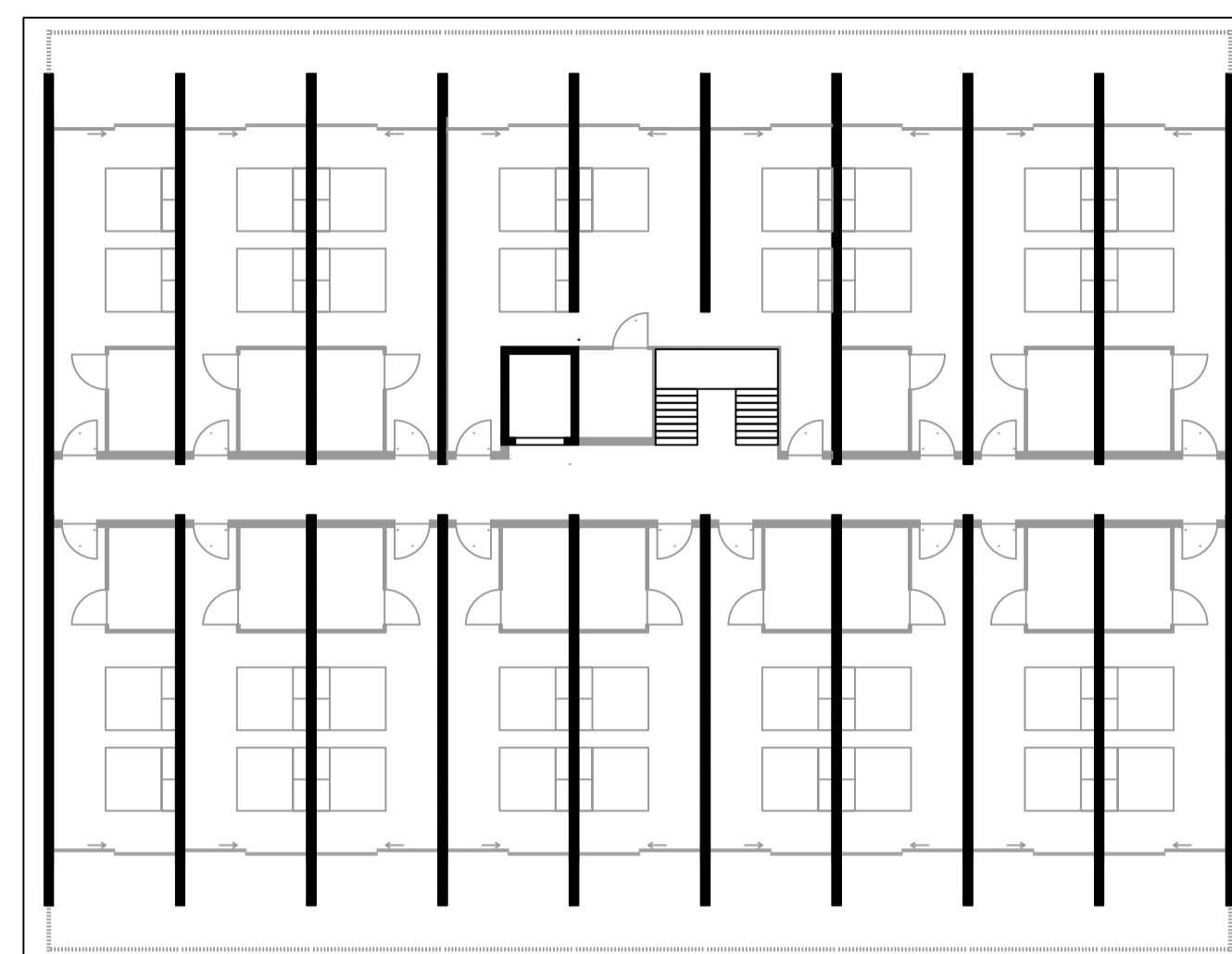
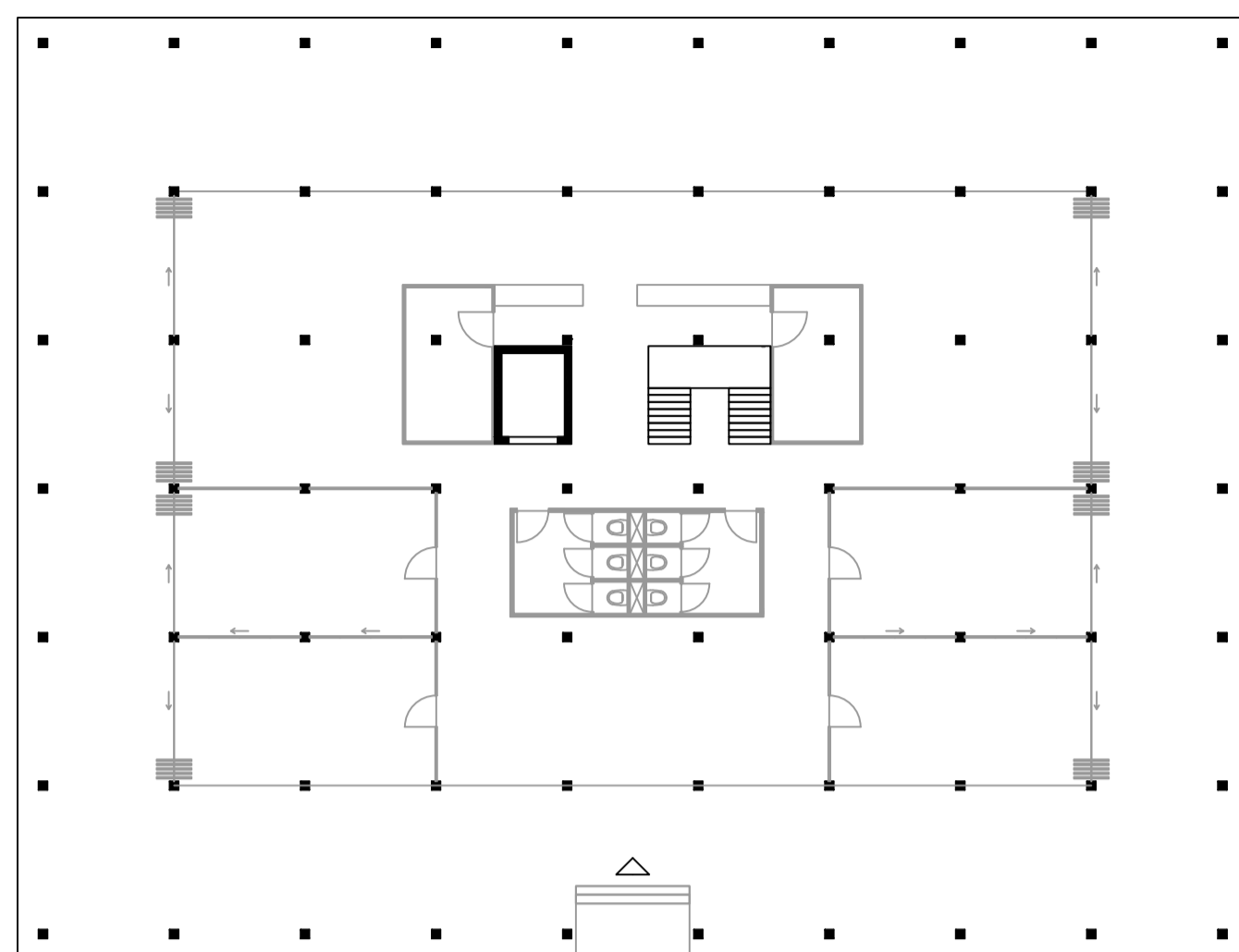
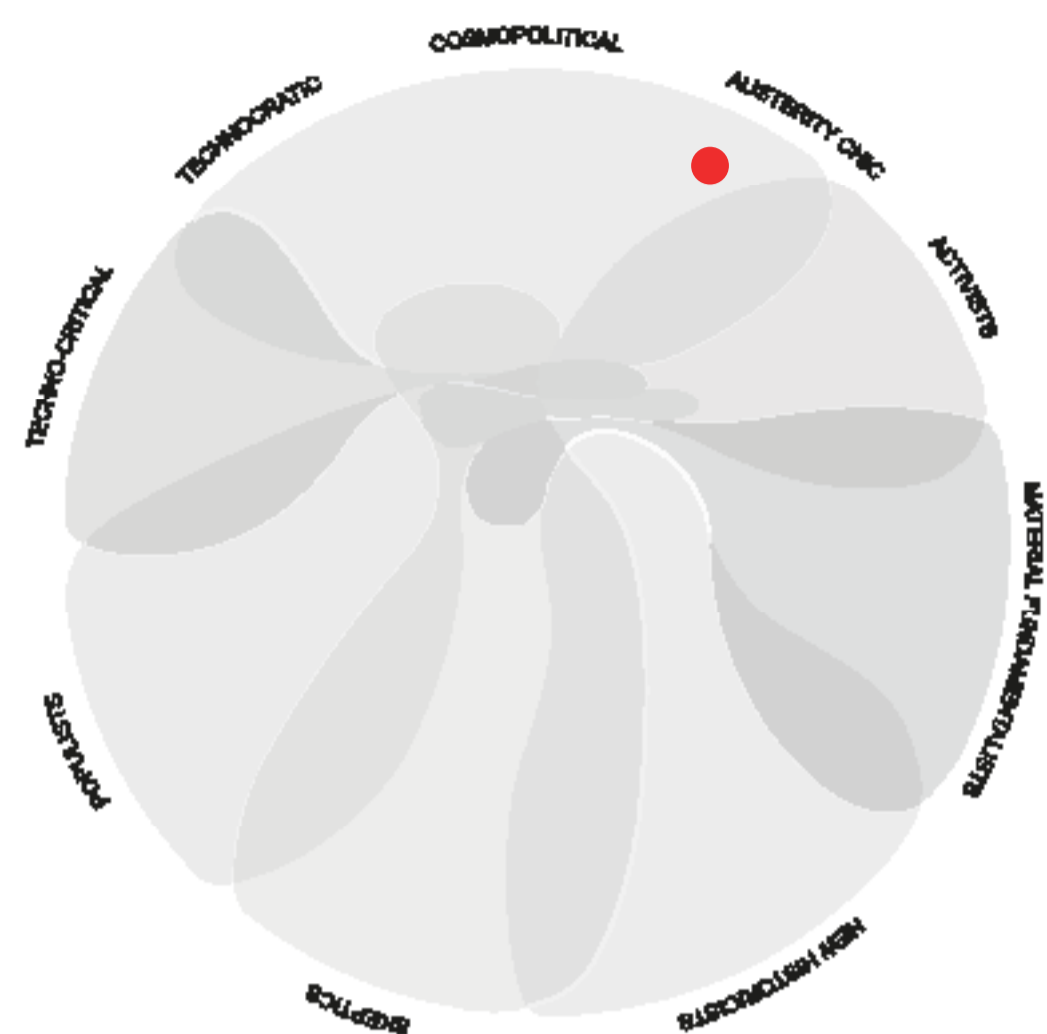


Form follows function



Architectuur draait erom om vanuit logica en condities te ontwerpen en per functie te onderzoeken hoe constructieprincipes, lichtinval, plafondhoogtes en het programma zodanig kunnen worden ingezet dat er een ruimte ontstaat waarin de functie optimaal rendoert. Een functie kan pas renderen wanneer de condities specifiek voor deze functie zijn gecreëerd.

Het high performance center heeft als startpunt de stapeling van drie verschillende functies binnen het gebouw. Drie totaal verschillende functies die allemaal vragen om uiteenlopende ruimtelijke condities.

Kantoor- en loungefunctie

De kantoor- en loungefunctie vragen om een vrije, publieke en flexibele plattegrond, waarbij de hoge ruimtes eenvoudig vergroot en verkleind kunnen worden door bewegende wandelementen. Wanneer daarnaast de gevelpuien geopend worden, vervagen de grenzen tussen binnen en buiten en veranderen de ruimtelijke condities. Dit alles is mogelijk door de structuur van kolommen die van binnen naar buiten doorloopt.

Hotelfunctie

De hotelfunctie daarentegen is veel individueler van aard en vraagt om gesloten schijven die zorgen voor privacy en scheiding. Deze schijven lopen door over het balkon, niet alleen om het duidelijk andere karakter van deze functie te tonen, maar ook om de sporters een plaats te bieden om zich terug te trekken.

Sportfunctie

De collectieve sportfunctie vraagt om een zo groot mogelijk vrij vloeroppervlak om alle mogelijke oefeningen uit te oefenen. Door de staalconstructie van kolommen, balken en bogen kan dit vrije vloerveld worden gecreëerd. Daarnaast is er nog de buitenrenbaan, die uitzicht biedt over de stad en het water. Wanneer het weer het toelaat kan de translucente schil van de bovenbouw opgevouwen worden, waardoor sporthal transformeert tot een sportveld met overkapping.

