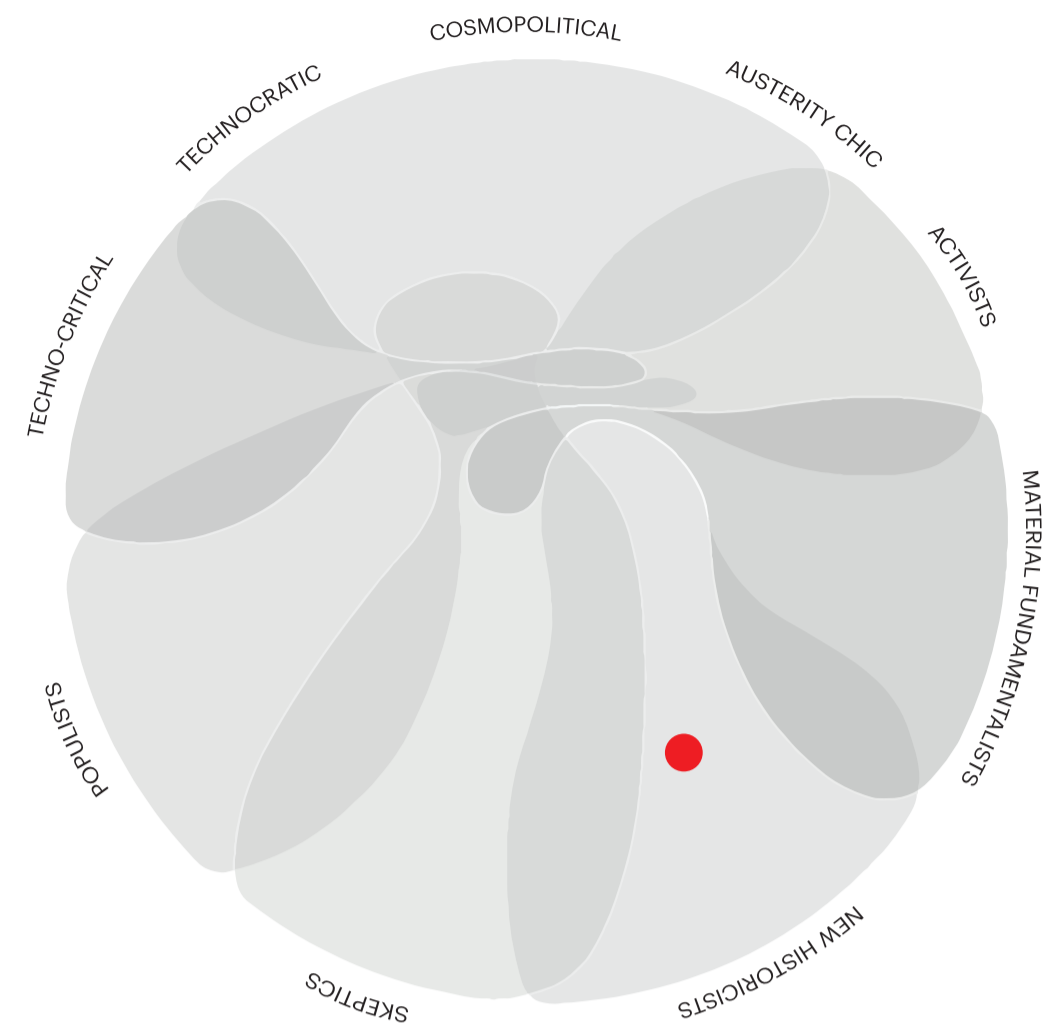
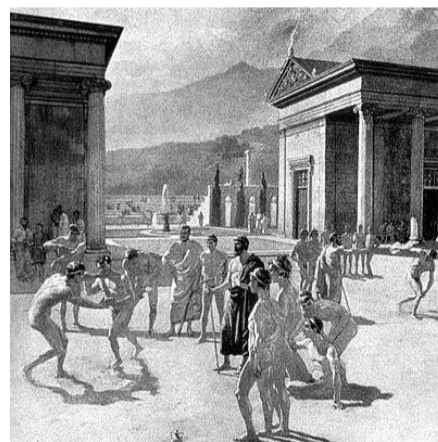


High Performance Centre — Tokyo 2020

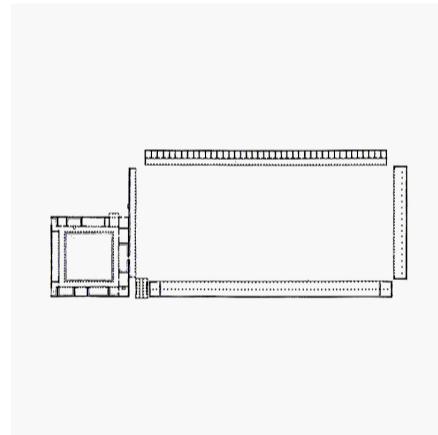


Een simpel idee, voortgekomen uit grondig onderzoek en een diep begrip van de omstandigheden, spreekt mij aan. Ik maak gebruik van dat wat er al is: de geschiedenis, ideeën, typologieën. Ik denk vanuit dat wat voor handen is: constructie, materialen, methodiek en bouwsystemen.



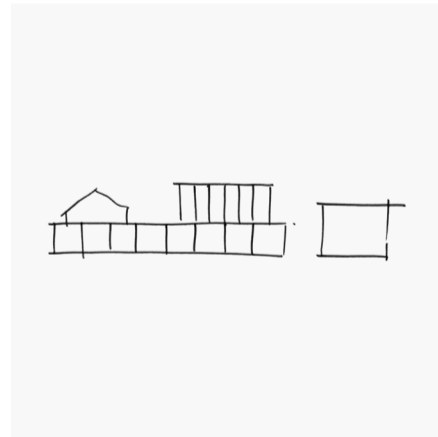
Het Gymnasium uit de oudheid

Ik wil gebouwen ontwerpen die goed maakbaar, precies en direct zijn. Wat je kunt zien, is wat het is. Geen versieringen, functioneel, pragmatisch. Dat goed doen is namelijk al moeilijk genoeg.



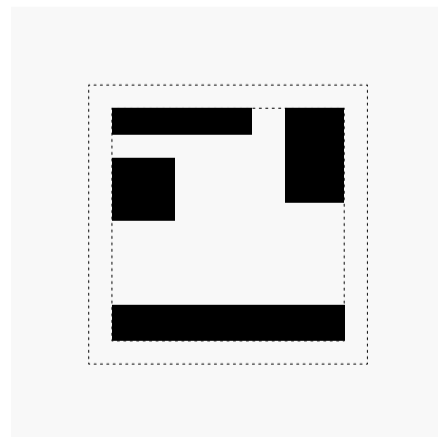
Een ensemble van gebouwen

Het inzetten van efficiënte structuren, 'ruwe' of 'pure' materialen en het continu optimaliseren van een ontwerp horen bij de verantwoordelijkheid die ik neem voor mijn gebruik van de aarde. Architectuur vanuit essentie, gebruik vanuit genorisiteit.



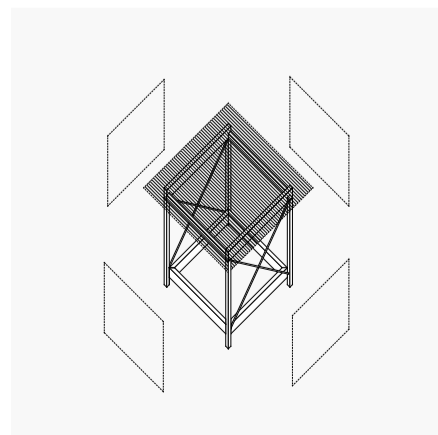
Vier identiteiten in één systeem

Het ontwerp van het High Performance Center (HPC) van de NOC*NSF is gebaseerd op een typologie uit de klassieke oudheid: het Gymnasium. Dit gebouwtype is in essentie de blueprint voor een eigentijds HPC: een plek met een publiek karakter voor sport, voeding, onderwijs en herstel. De gymnasia waren vaak ensembles van één-laags-gebouwen georganiseerd rondom een open ruimte, verbonden door colonnades.



Verschillende composities

Deze kenmerkende elementen worden gebruikt voor het HPC: een ensemble van vier gebouwen, met elk een eigen functie, verbonden door een colonnade (overdekt met doeken). Tussen de gebouwen ontstaat (publieke) open ruimte. De colonnade encenseert, net als in de klassieke Gymnasia, een ritmische sequentie tussen de gebouwen van waaruit de sporters kunnen worden aanschouwd.



Een eenvoudig bouwsysteem

In de simpele houten gridstructuur, die makkelijk in- en uit elkaar kan worden gehaald, worden kleine specifieke ingrepen gedaan om de vier verschillende gebouwen een eigen identiteit te geven. Een strict grid voor het lab, een puntdak voor de kantine, een ritme van scheidingswanden voor de slaapvertrekken en een grote hal voor de gym. Esthetiek en verschijningsvorm zijn één.



