

# HOF VAN OOSTERVANT

STEDENBOUWKUNDIG ANALYS

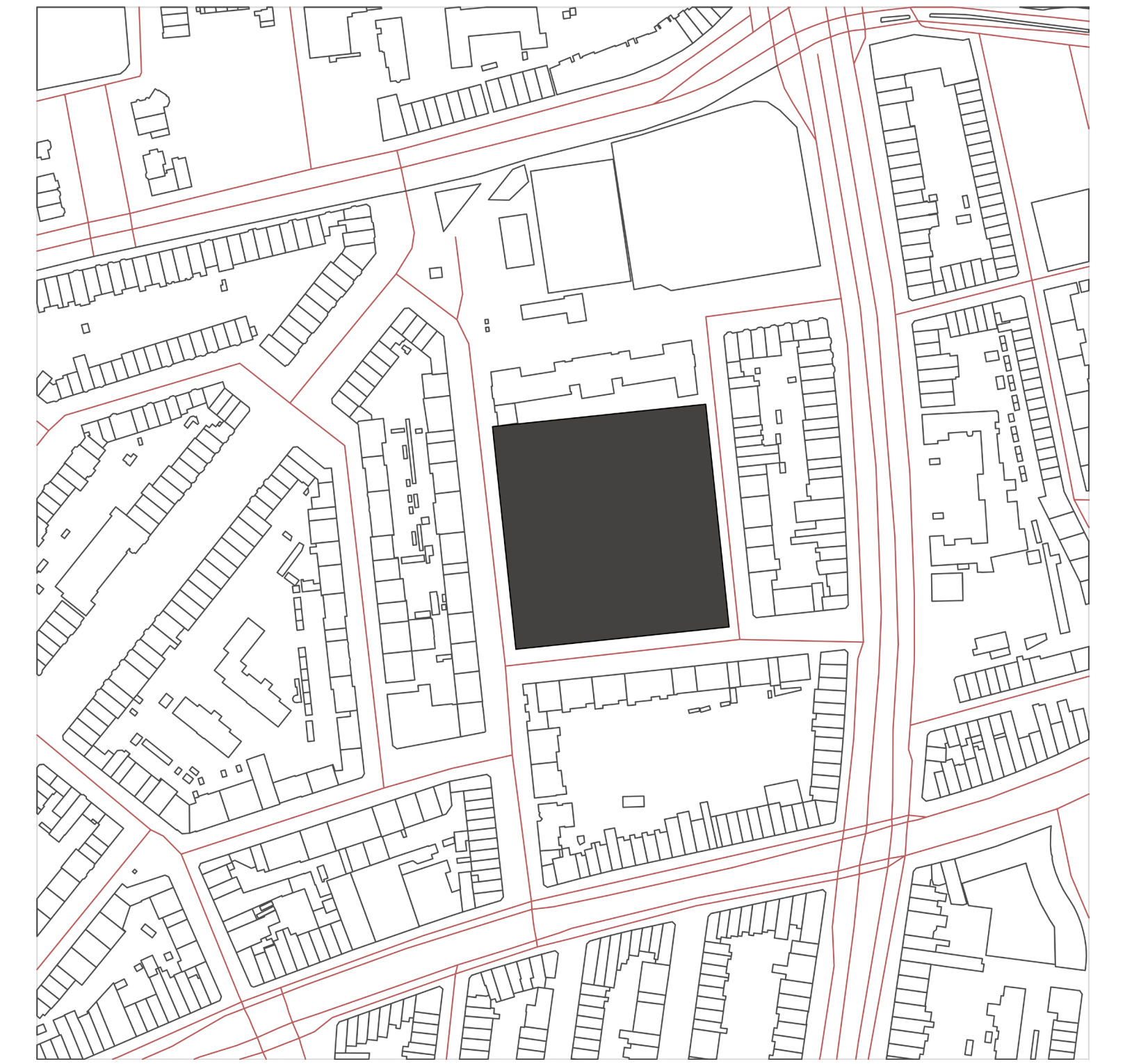
Tijdens de Rotterdamse stadsvernieuwing in de jaren '80 is er veel misgegaan; bouwblokken werden gesloopt om plaats te maken voor kale pleinen of kale nieuwbouw, huizen werden opgetopt met trespas dakdozen en gerenoveerd met kunststof kozijnen, waardoor de gevels vlak werden. Een voorbeeld van deze aanpak is de Oostervant-locatie in Rotterdam-West. Hier maakte een stadsblok plaats voor een winderig plein en een zwembad met dichte gevels en een golfplaten dak. De locatie is momenteel een interessante ontwikkellocatie.

## OOSTERVANT GEBIED

- Vier hoofdontsluitingen tussen de locatie en de omgeving : Duivenvoordestraat, Oostervantstraat, Henegouwerplein, Hennewierstraat
- Openbaarvervoer bereikbaarheid
- Hoogte van gebouwen meestal tot 4 verdiepingen
- Meestal gesloten gebouw types
- Super vlakke gevels
- Aanwezigheid van rijk en oude bomen
- Aanwezigheid van een oud schoolgebouw als entree van de buurt, LMC Voortgezet onderwijs
- Bewoners van verschillende nationaliteiten



GEBOUWEN

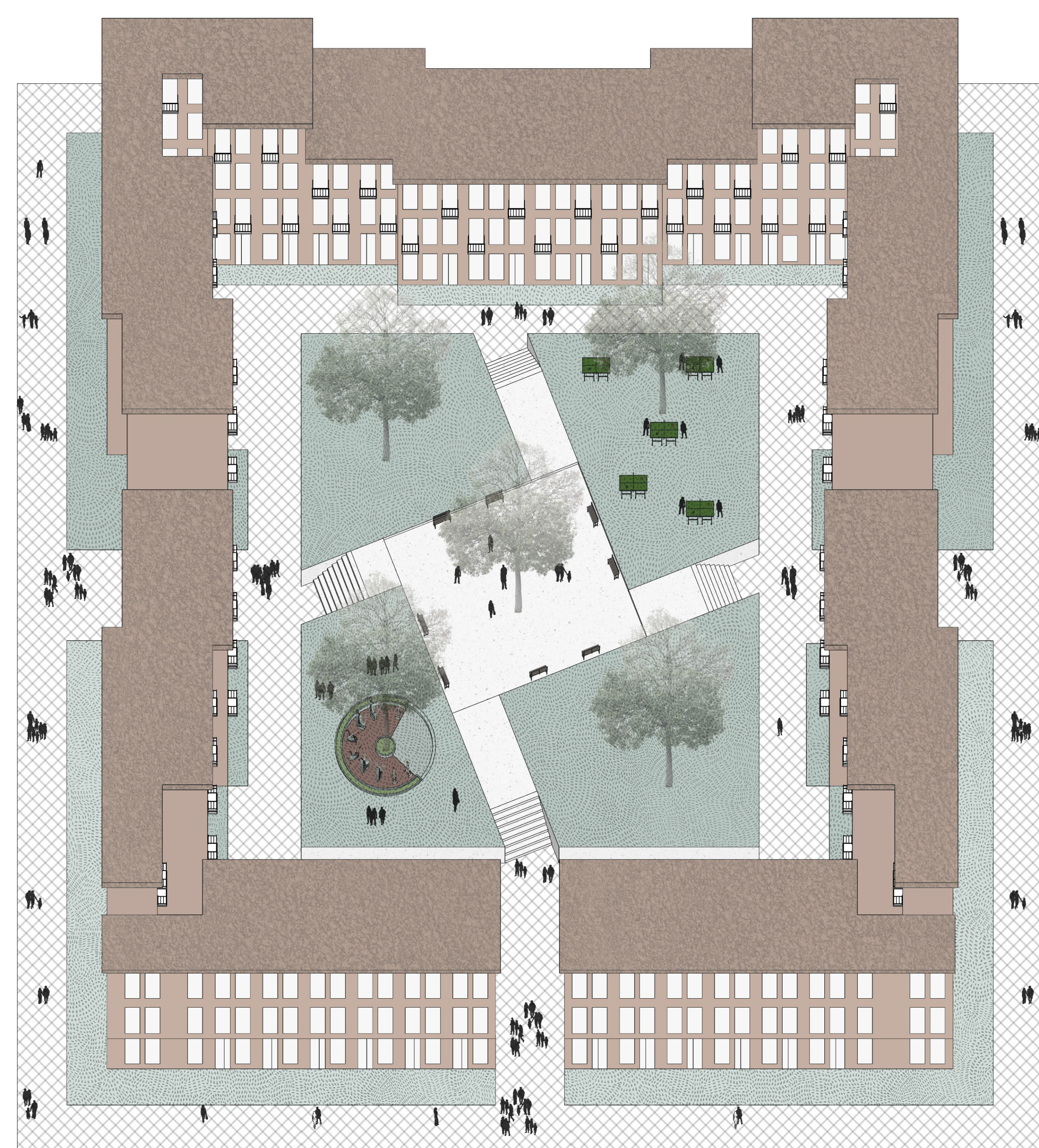


STEDENBOUW ONTSLUITING



SITUATIE TEKENING

SC: 1/500

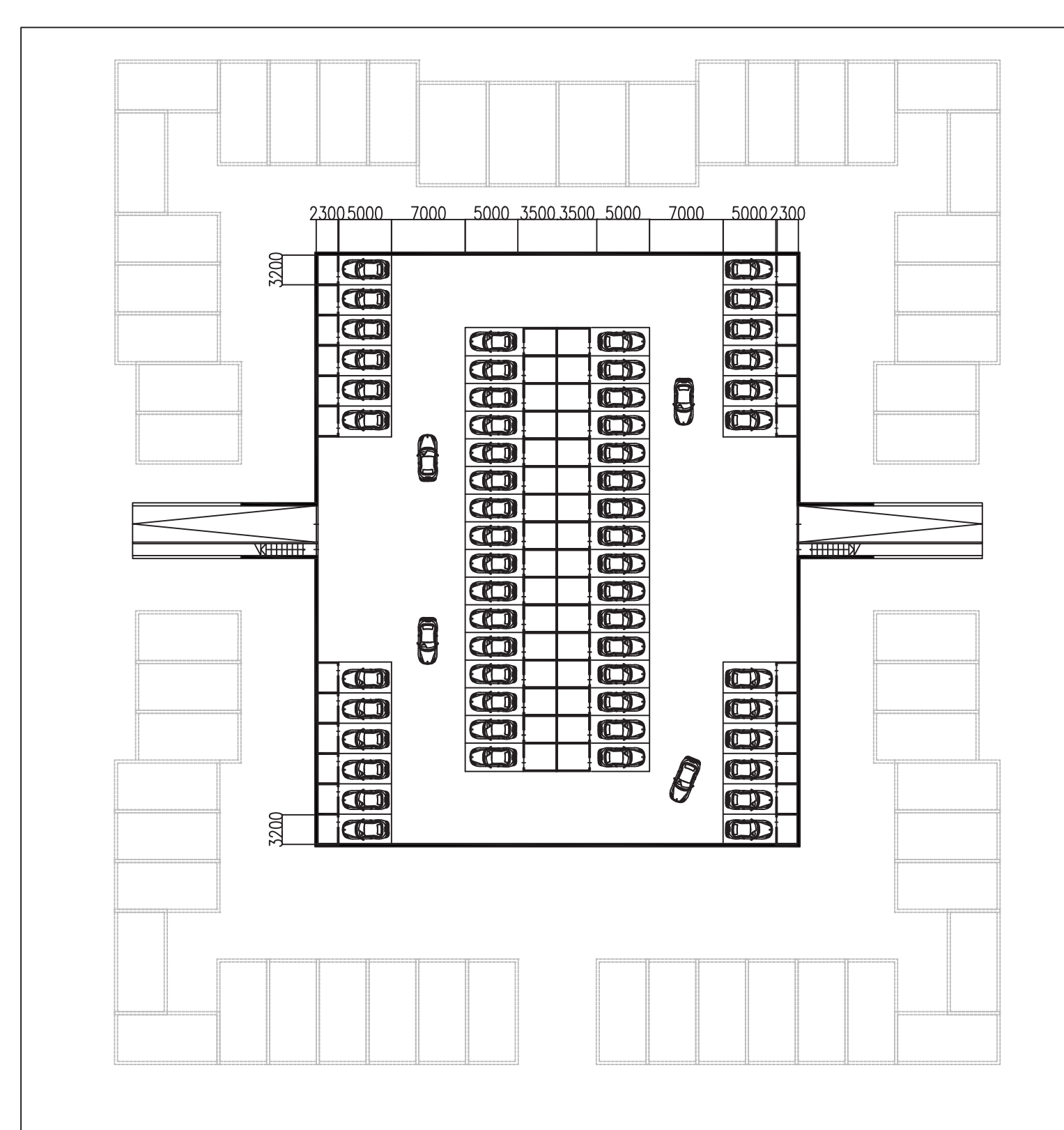


AXONOMETRIE TEKENING



STADBLOK DOORSNEDE

SC: 1/500



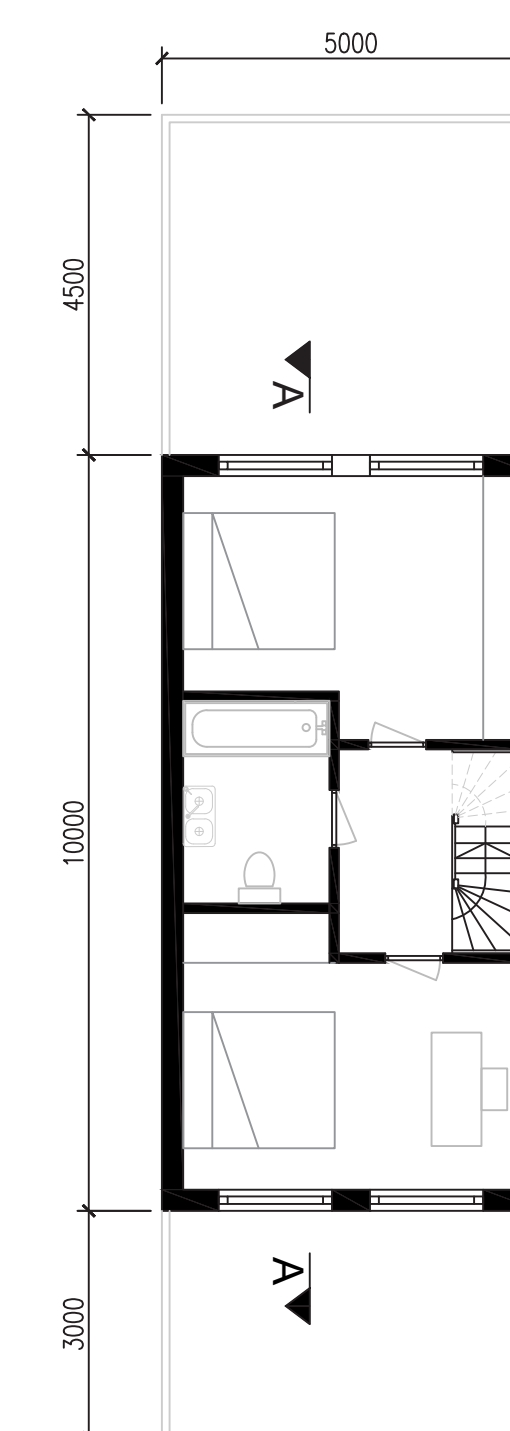
PARKEERKELDER TEKENING

SC: 1/500

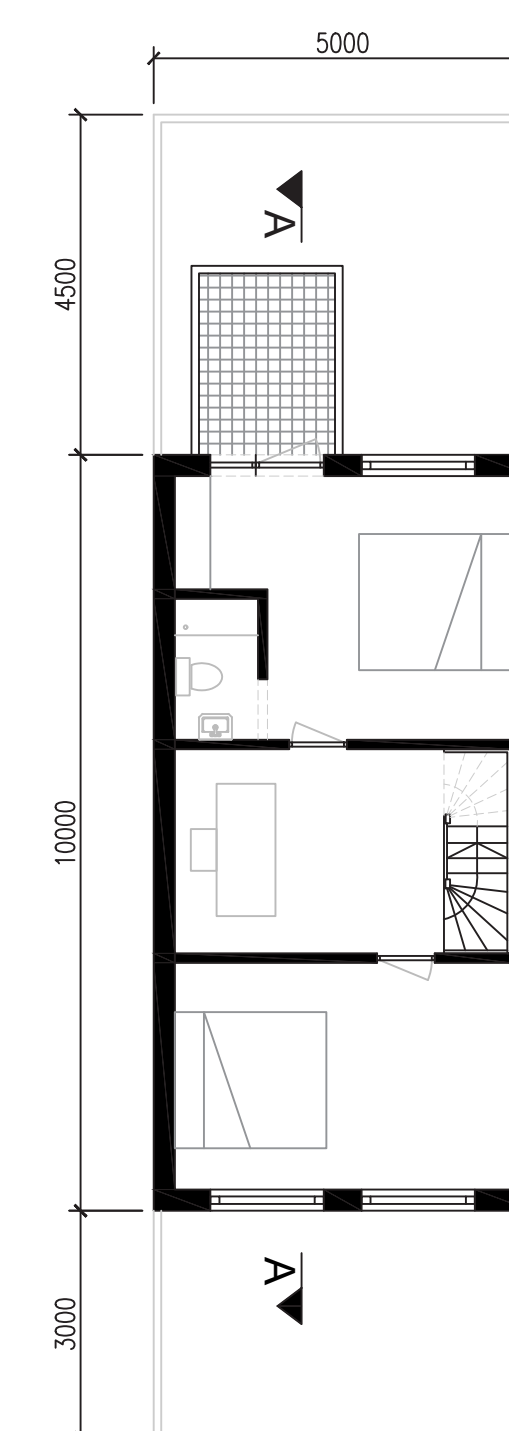
## STEDENBOUWKUNDIG UITGANGSPUNTEN

- Om kwaliteit van rijke geroen gebied in de buurt nog steed te behouden, hof-gebouw is gekozen als typologie
- Meer openbare ruimte d.m.v een grote groen gebied in het centrum van de blokken want blokken in de omgeving van de locatie is hee gesloten
- Doorgaand stoep rondom de locatie
- Laten verspringen de blokken( naar voren en naar achteren verschuiven) om een speelser effect te bereiken
- Terug brengen de vorm van schoolgebouw ter noordelijke kant van de locatie in het ontwerp om continuïteit te maken voor entree van de buurt
- Open maken de woonblok vanuit drie kanten om mensen te stimuleren de ruimte te gebruiken
- In de binnentuin is ruimte gemaakt waar bewoners elkaar ontmoeten, een gezellig gesprek voeren, samen sporten of ping-pong spelen.

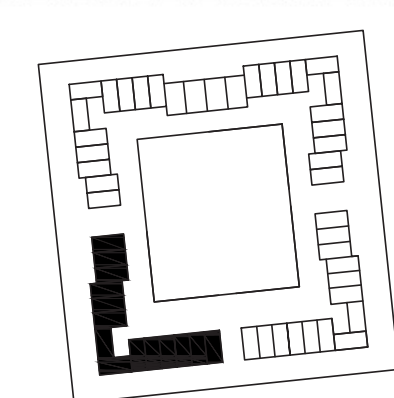
# HOF VAN OOSTERVANT



1STE VERDIEPING  
SC: 1/100



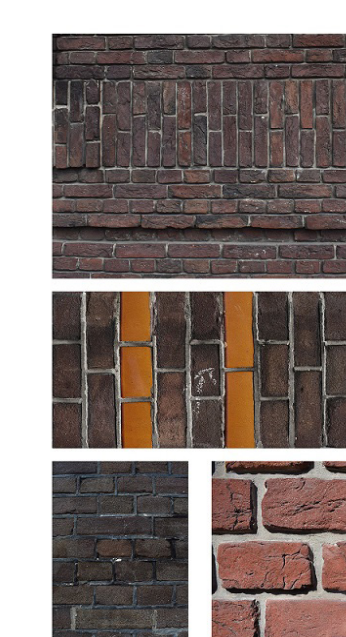
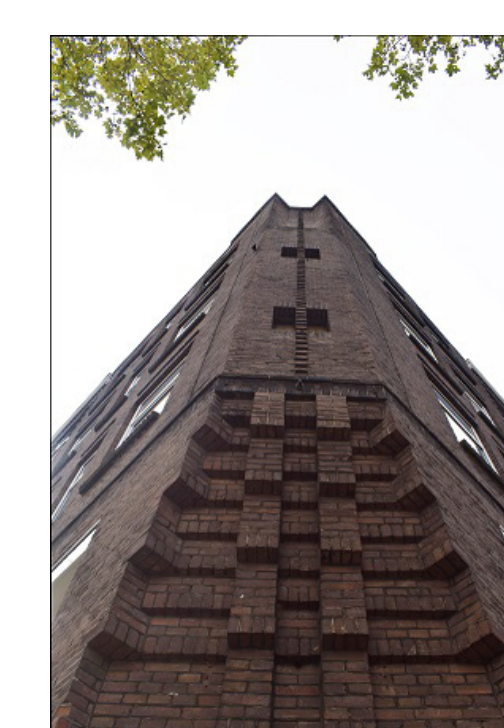
2DE VERDIEPING  
SC: 1/100



BEGANEGRONDEN TEKENING  
SC: 1/100

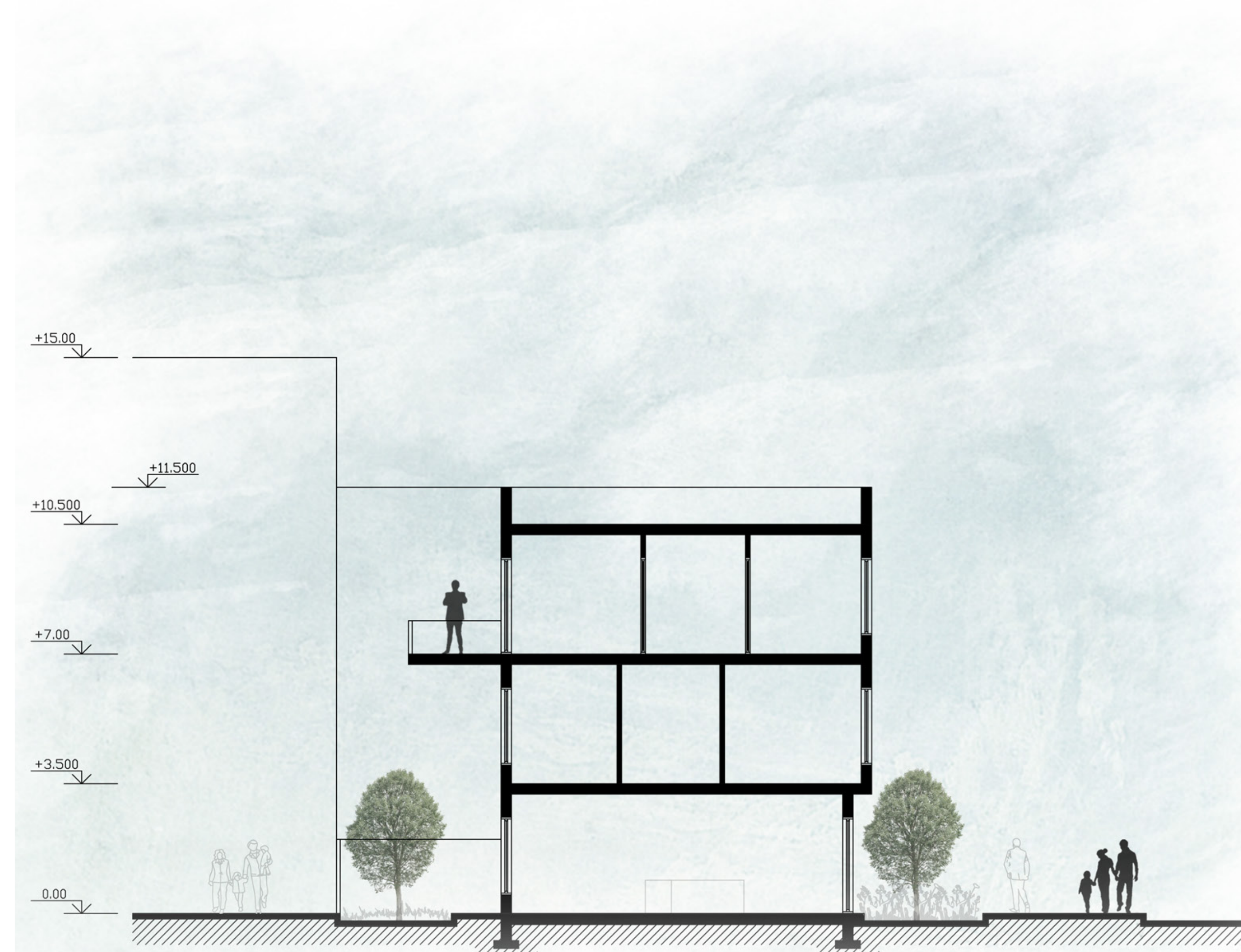
## ARCHITECTUUR UITGANGSPUNTEN

- De woningen zijn gebaseerd op een grondvlak van 5x10 meter. Ze hebben balkons en grote ramen uitkijkend op de binnentuin. Maar voor de straatgevels heb ik geprobeerd vorm en ritme van de ramen van de buurt te behouden.
- Als materiaal heb ik voor baksteen en beton gekozen, baksteen uit de buurt en beton want ik wou dit stadsblok iets nieuws aan de buurt meebrengen als nieuwkomers.
- Onderwerp van mijn stukje van beeldessay gaat over voordeuren want ik heb een grote variatie van deuren gezien bij de situatie en die vond ik interessant. Ik heb een paar voordeuren laten zien met focus op hun uitstraling op verschillende schalen. Eerst de uitstraling van de hele deur op de straat en daarna ingezoomd op kleine delen van de deur als openingen, materiaal, voorruimte enzovoort.



GEVEL FRAGMENT

SC: 1/30



WONING DOORSNEDE A-A  
SC: 1/100



STRAAT AANZICHT  
SC: 1/200



HOF AANZICHT  
SC: 1/200