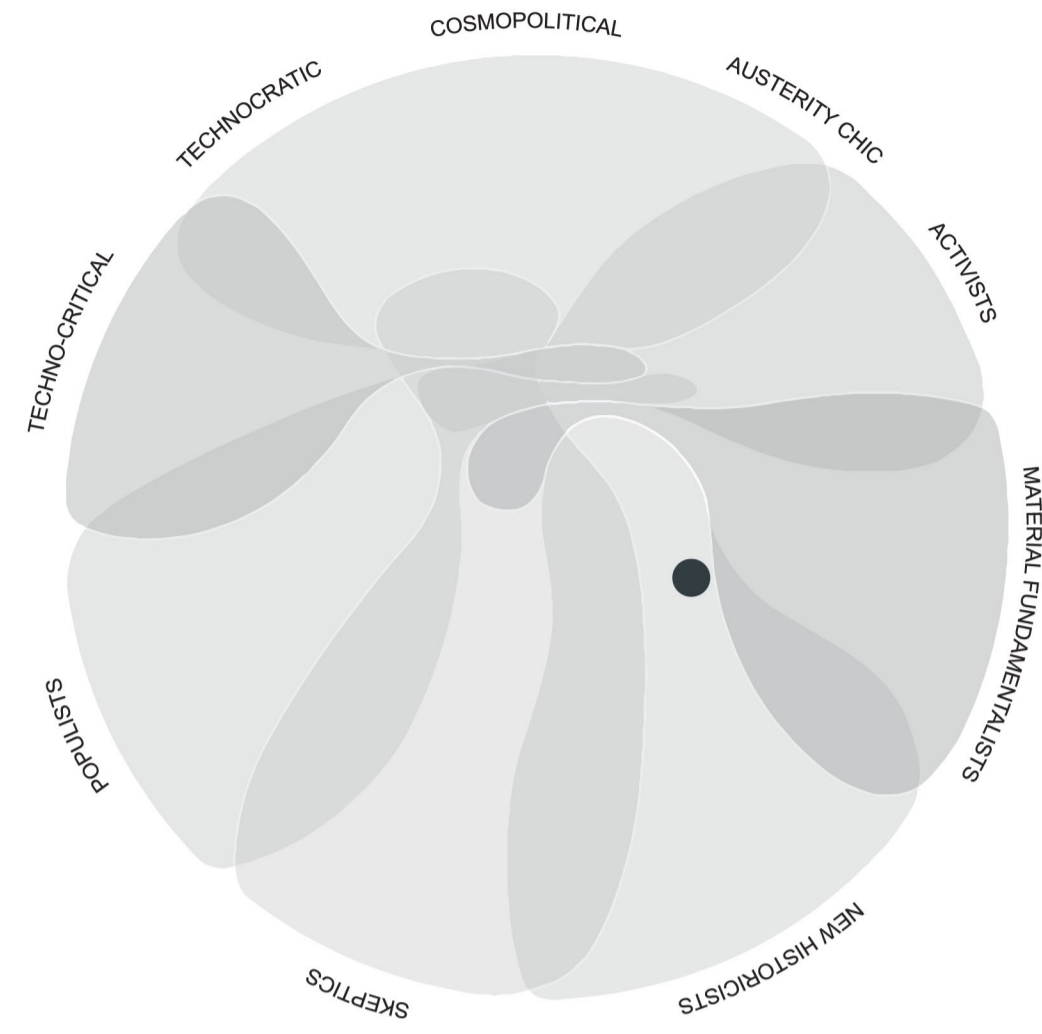


Vertical Traditional



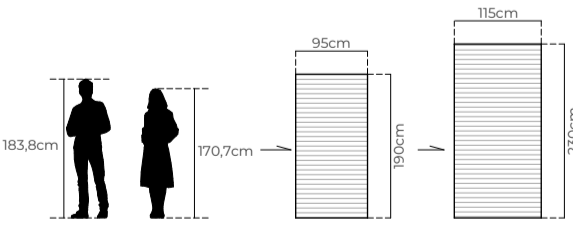
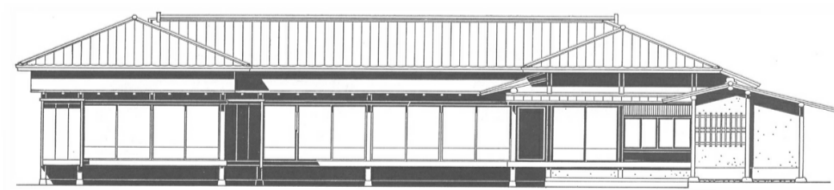
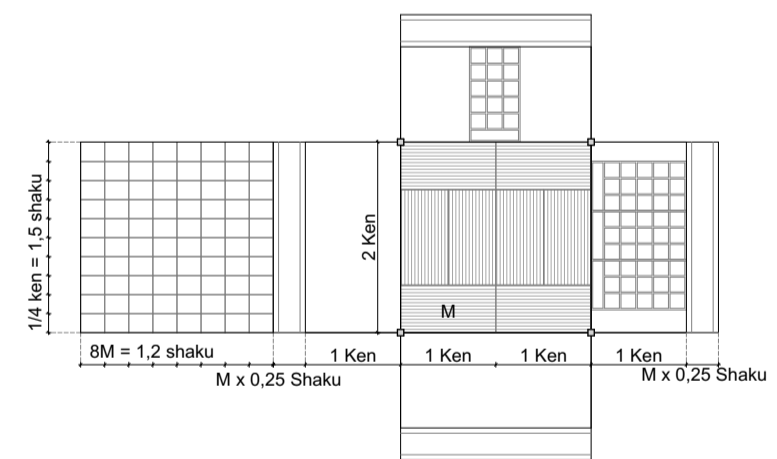
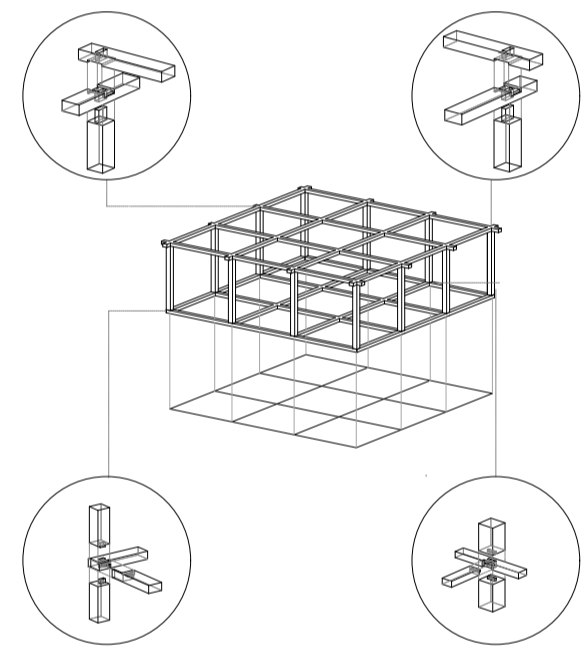
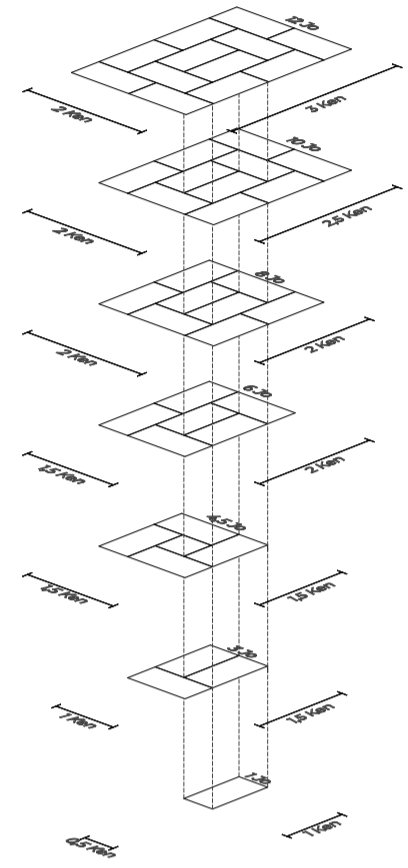
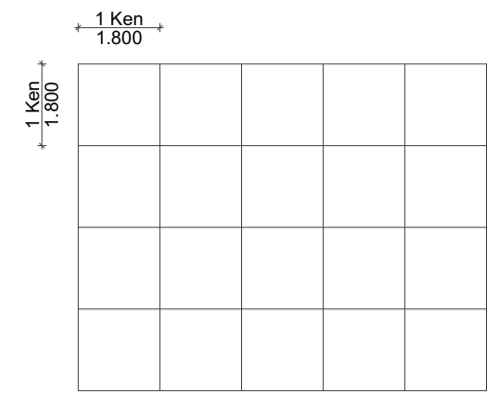
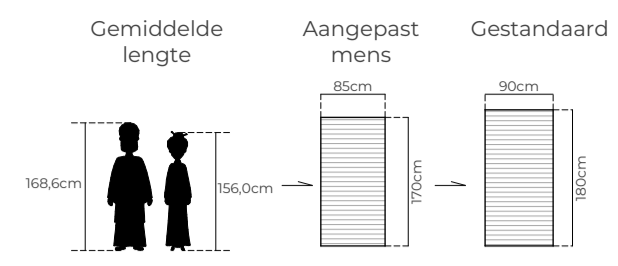
Architectuur is gevormd naar het karakter en de bijzondere kenmerken van de context, waardoor het aansluit op en uitdrukking geeft aan de plaats waar het is gesitueerd. Niet door het repliceren van het bestaande of het terug halen van wat verloren is, maar door afwezige elementen en restanten te benadrukken. Inspiratie en aansluiting wordt verkregen uit bijv. topografie, tektoniek, typologie, werkmethode, lichtinval en klimaat.

Het ontwerp is gebaseerd op de typologie van het traditionele Japanse woonhuis, welke wordt getypeerd door een langerekte horizontale organische schakering van standaard ruimte dimensioneringen binnen een grit. De constructie wordt gevormd naar de indeling, waarbij proportioneel vormgegeven vlakken de ruimten scheiden.

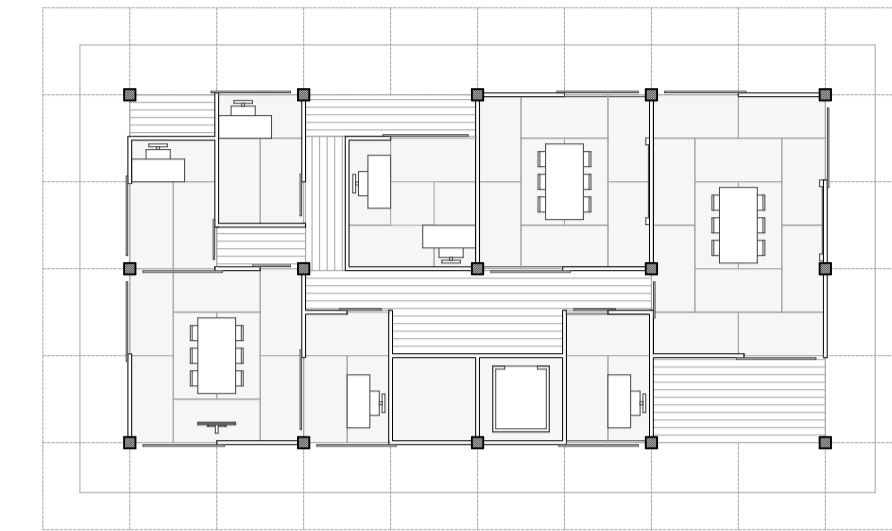
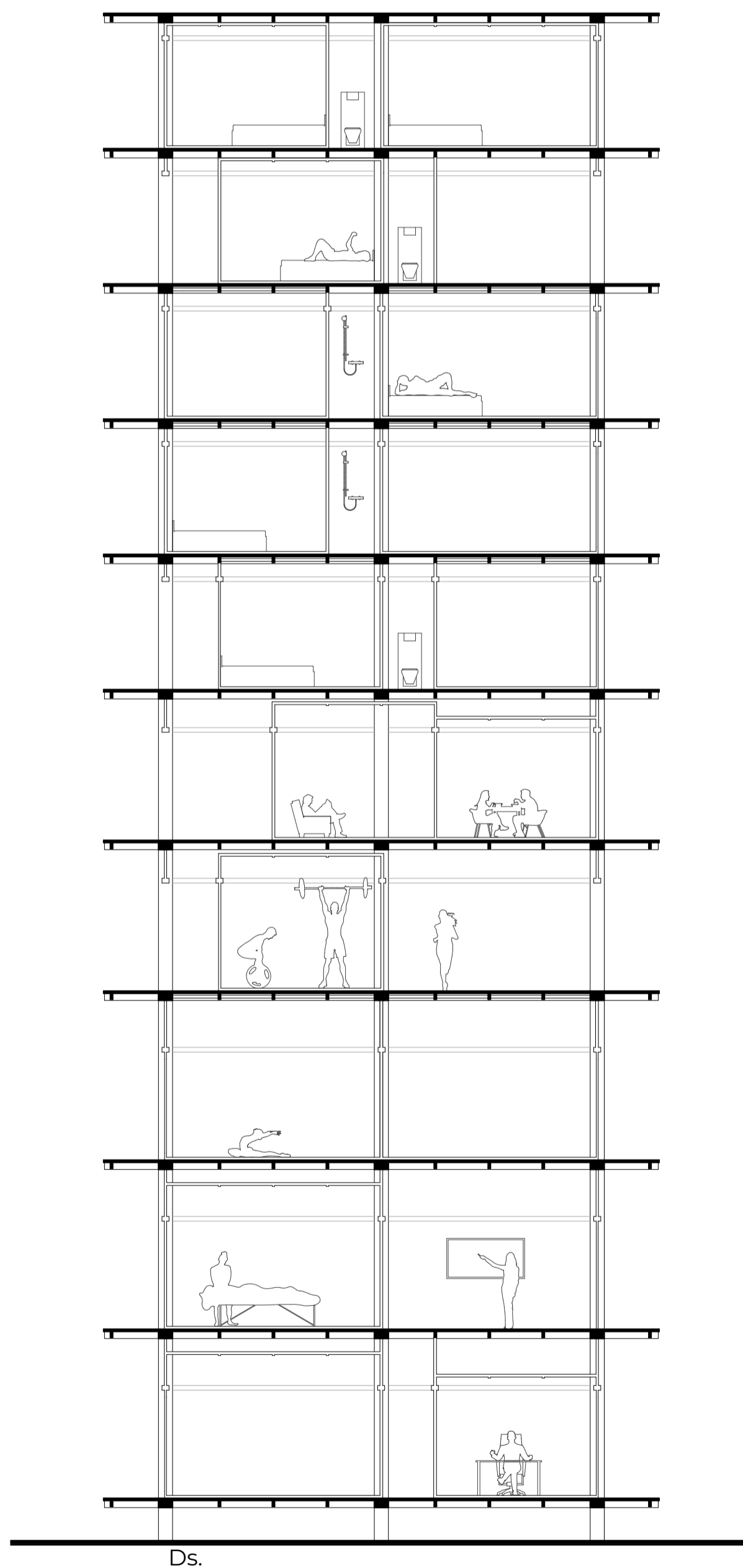
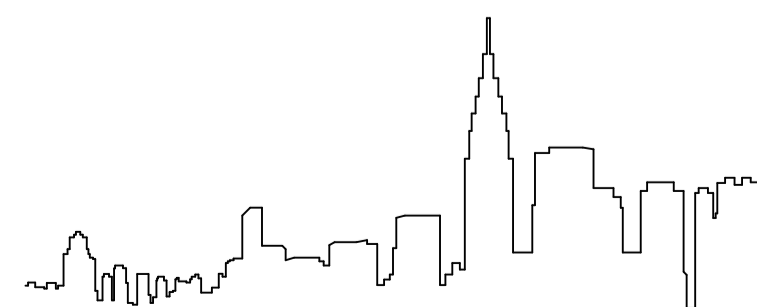
Zoals het traditionele Japanse woonhuis wordt het volume gevormd op het grit, de proporties afgestemd op de Nederlandse standaardmaat. De horizontale ruimte schakering maakt plaats voor een verticale organisatie, aansluitend bij de verticaliteit van de hedendaagse metropool Tokyo.

Het constructieve frame vormt zich, in hoogte en indeling, naar de proporties van de standaard ruimten per verdieping. De gevel wordt ingevuld door een verspringende invulling van wanden en schuifdeuren, de grenzen tussen binnen en buiten vervagen. Iedere verdieping heeft een eigen ruimte schakering, de verticale organisatie en de onderlinge relatie afgestemd op de routine van de sporters.

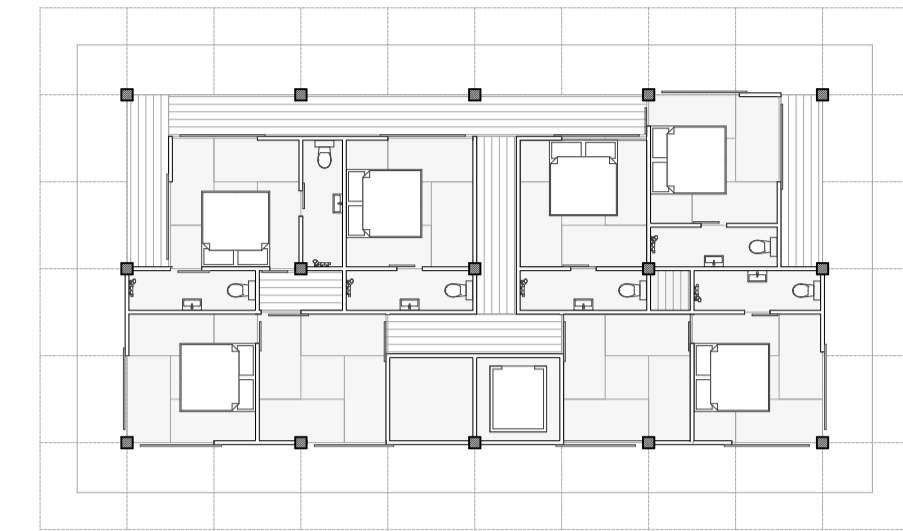




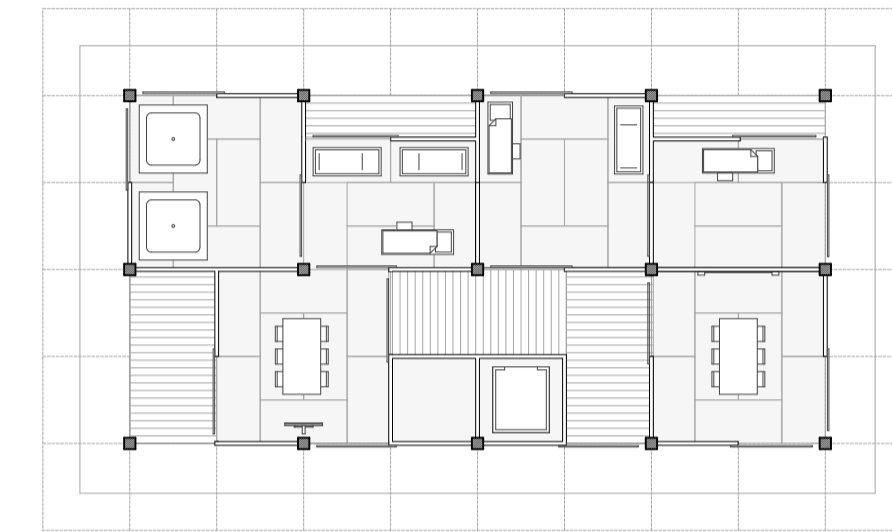
Eten → Trainen → Eten → Relax/Analyse → Eten → Trainen → Slapen



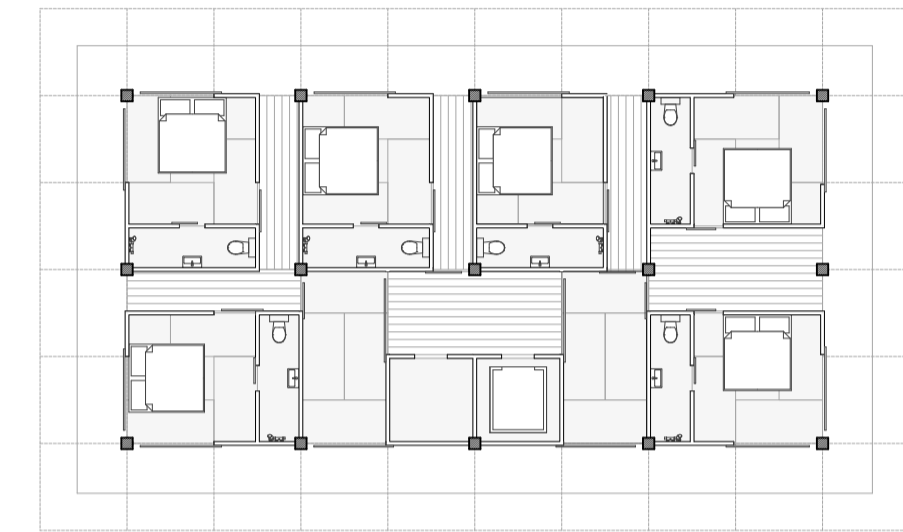
1.



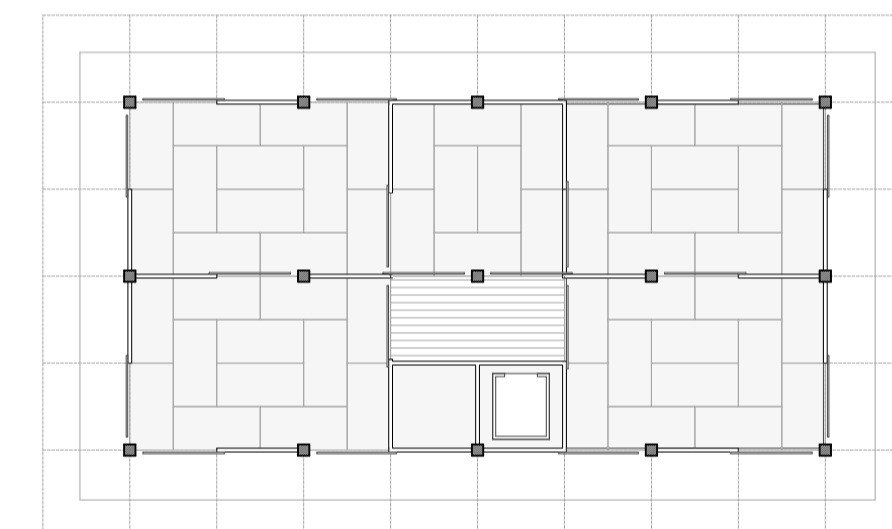
6.



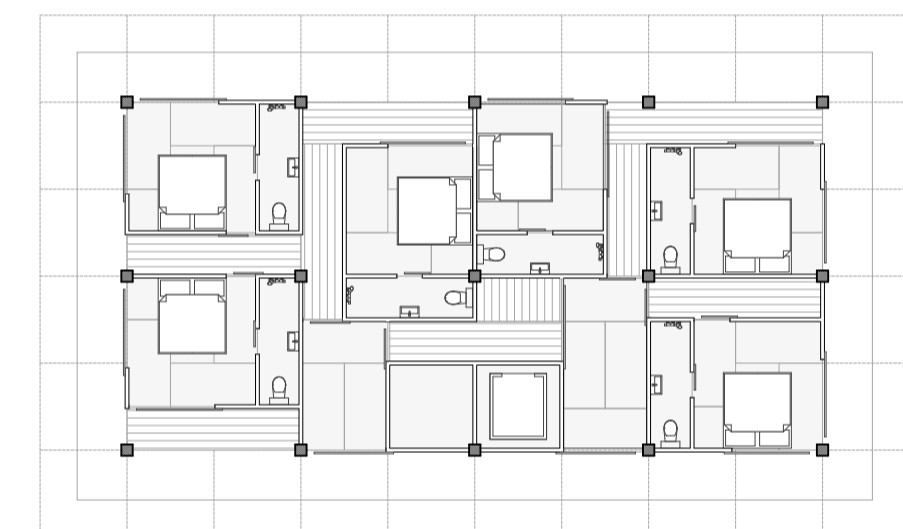
2.



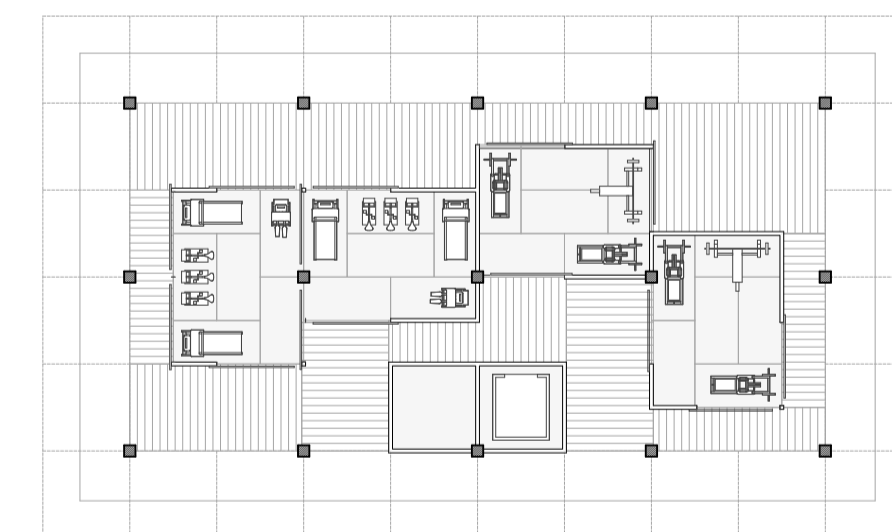
7.



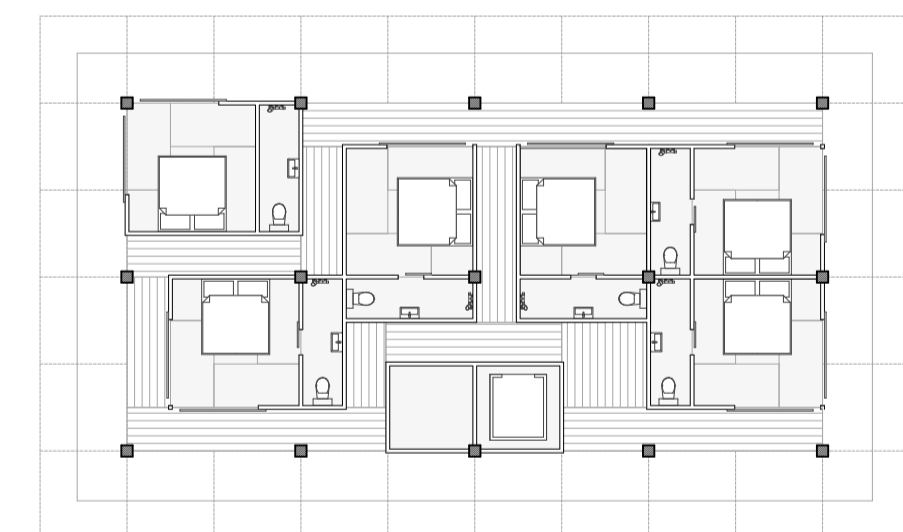
3.



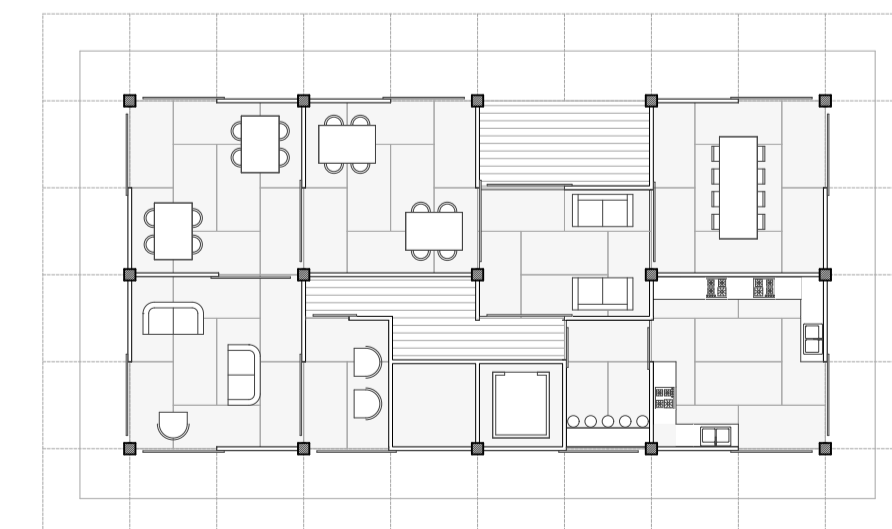
8.



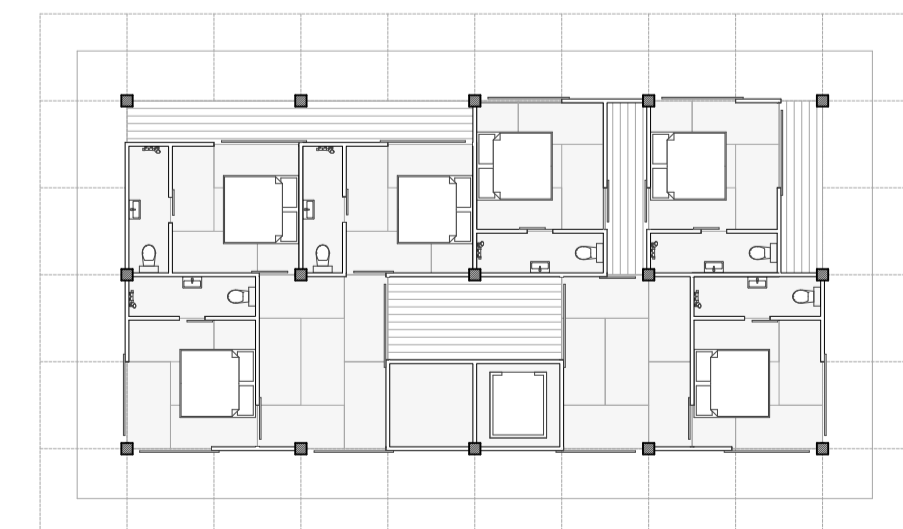
4.



9.



5.



10.