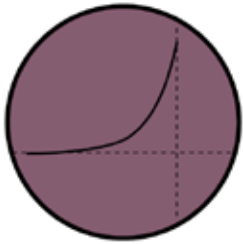


VERTICALE BUURTSTRAAT

Een bouwblok voor het collectief

AMBITIE

Verdichting



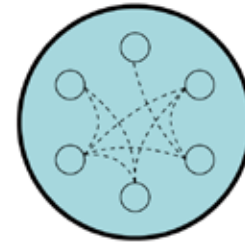
+50.000 TOT 2030

Typologie



VERSCHEIDENHEID

Gemeenschap



COLLECTIEF

ROTTERDAM in 2030

VERWACHTINGEN

Meer bewoners + meer bezoekers

2030



50.000

375.000

VERDICHTINGSVISIE



verleden



nu



toekomst

WOONAMBITIES



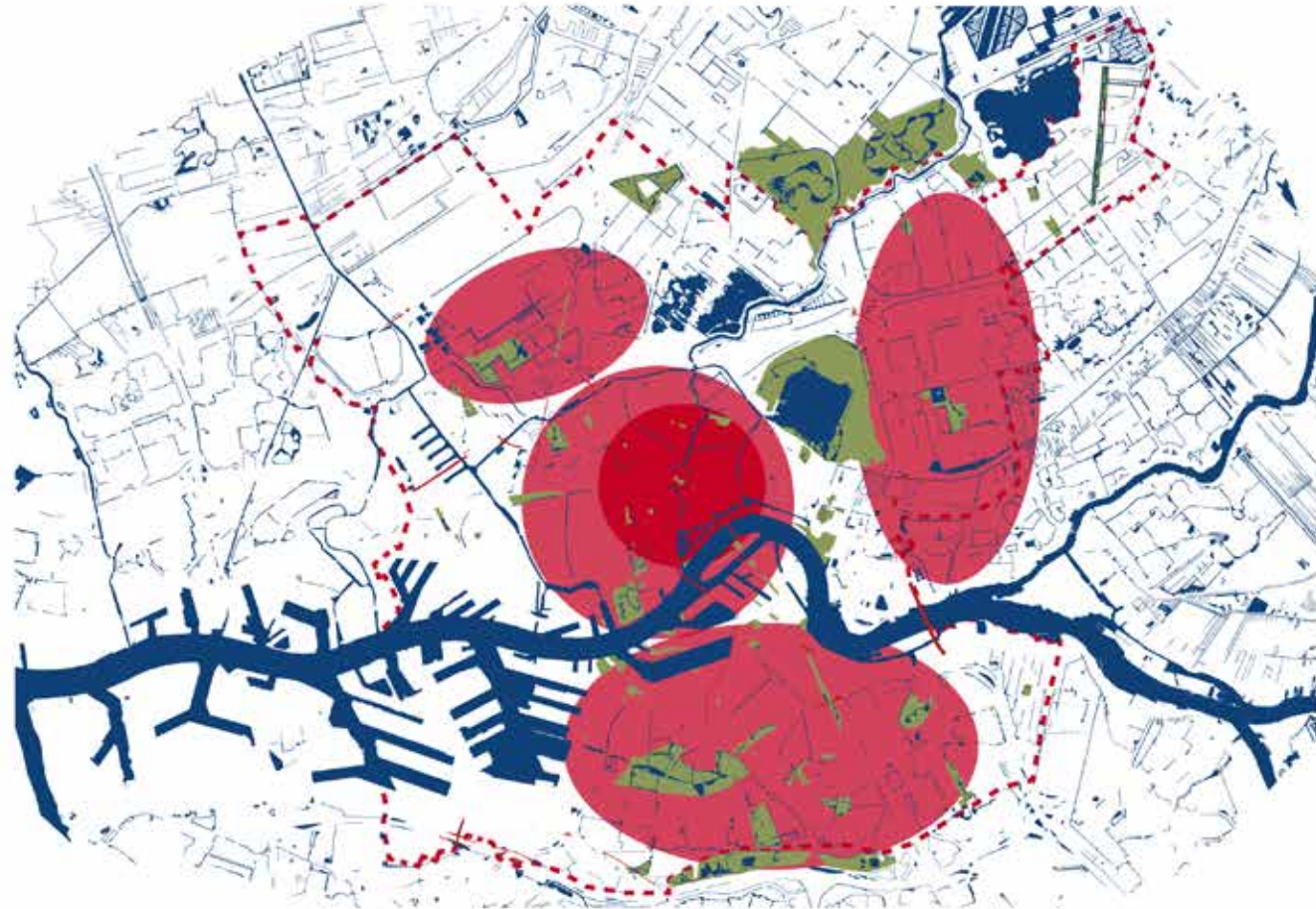
HET IDEAAL



DE REALITEIT

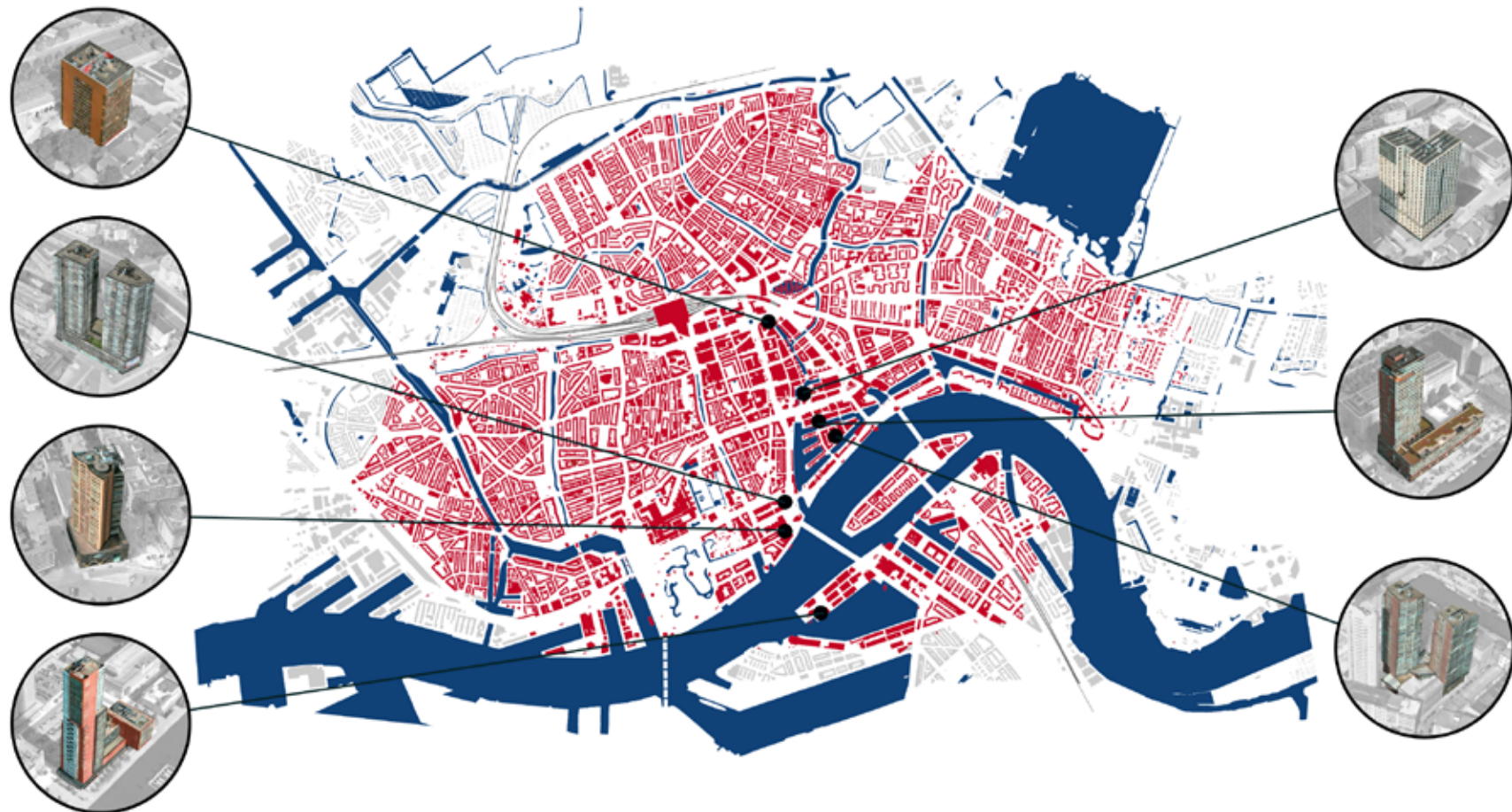
WAAR LANDT DE VERDICHTING

ROTTERDAM



WAAR LANDT DE VERDICHTING

CENTRUM GEBIED



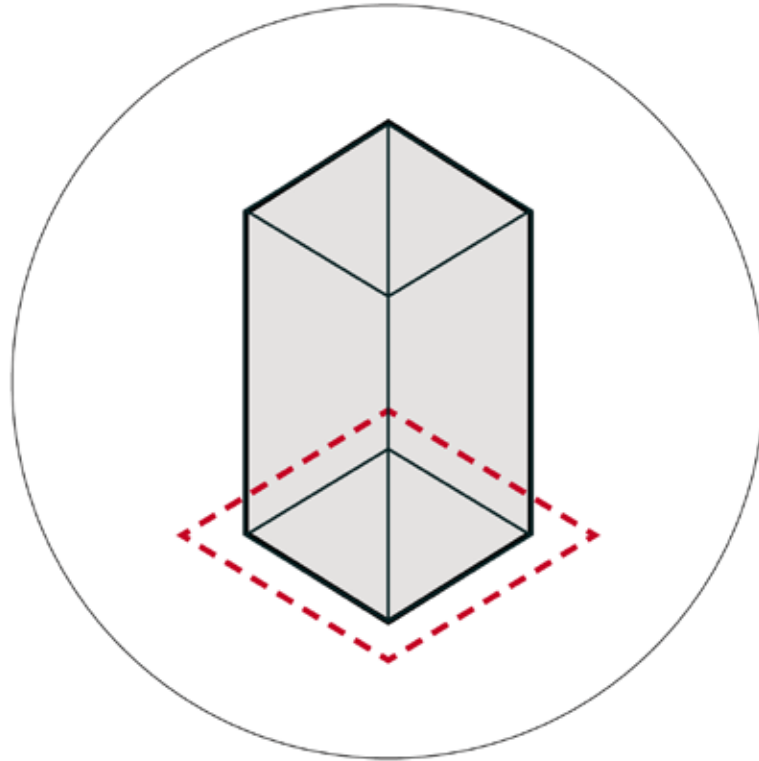
'MAAR DIT HEEFT OOK NADELEN'



SKYLINE ROTTERDAM

NADEEL VAN TORENS

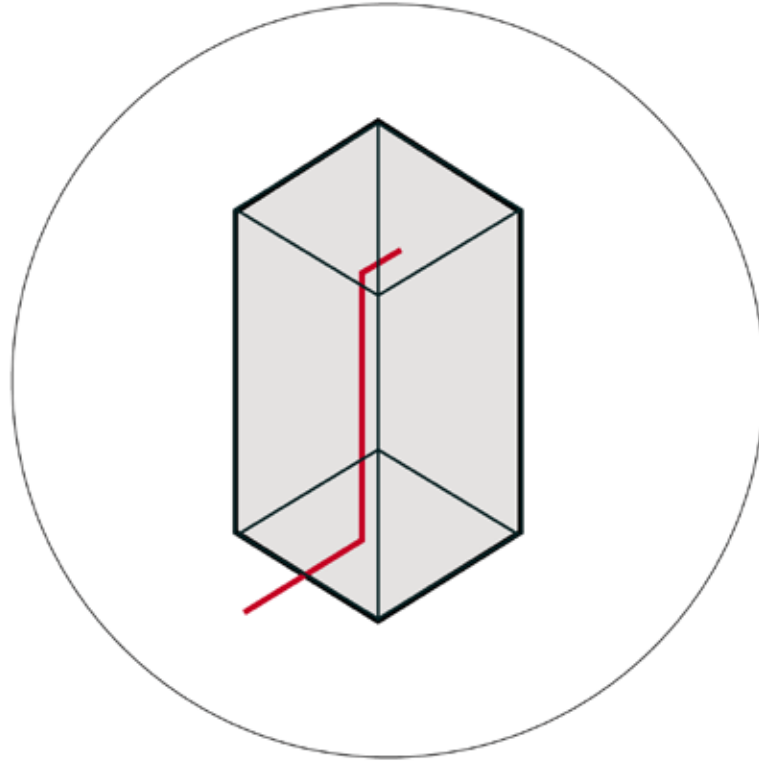
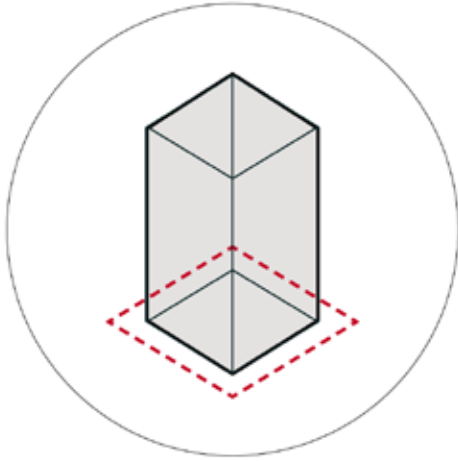
GEEN AANSLUITING



Nauwelijks of geen aansluiting
tot de straat en stad

NADEEL VAN TORENS

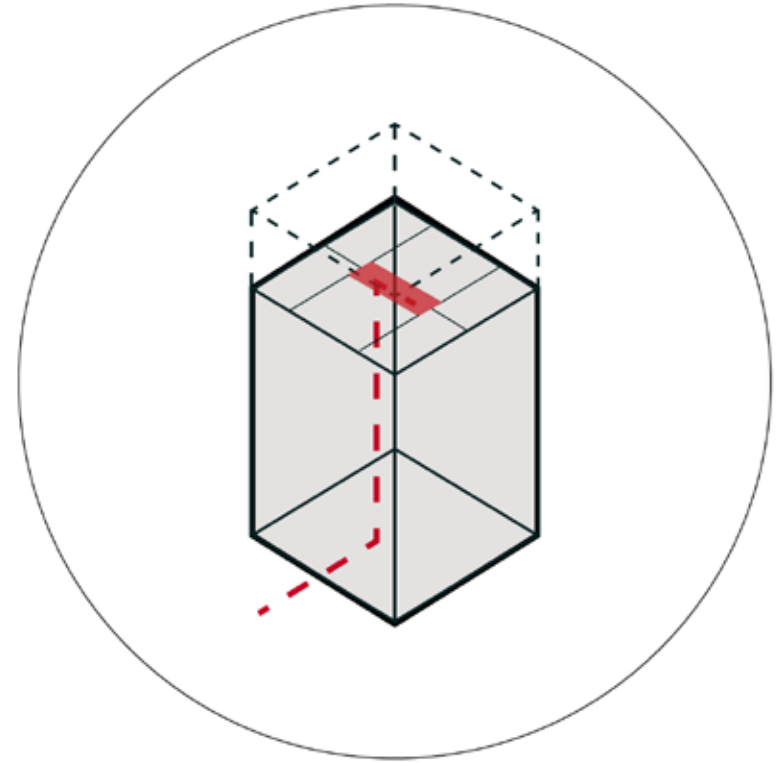
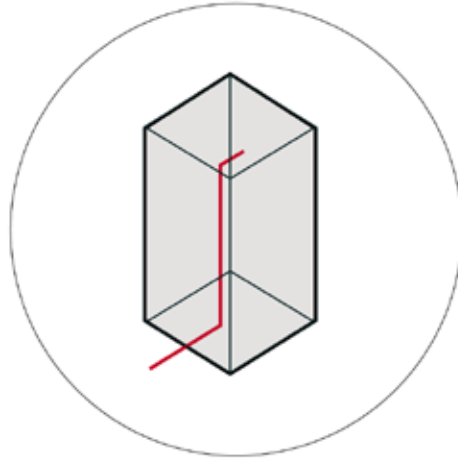
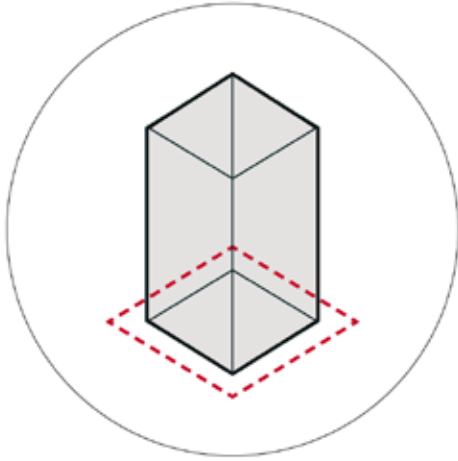
ONZICHTBARE ROUTE



Korte route,
per lift

NADEEL VAN TORENS

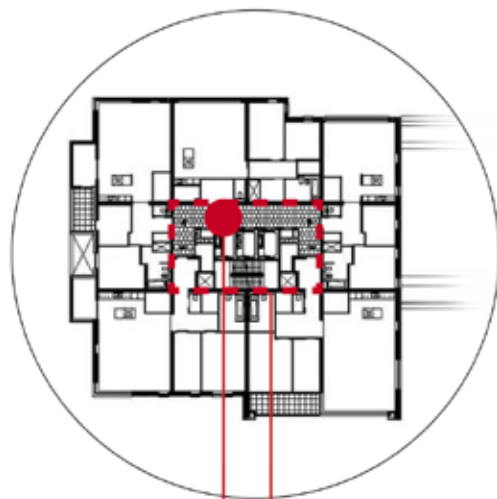
MONOTOME PLATTEGRONDEN



Smalle coridor,
weinig contact

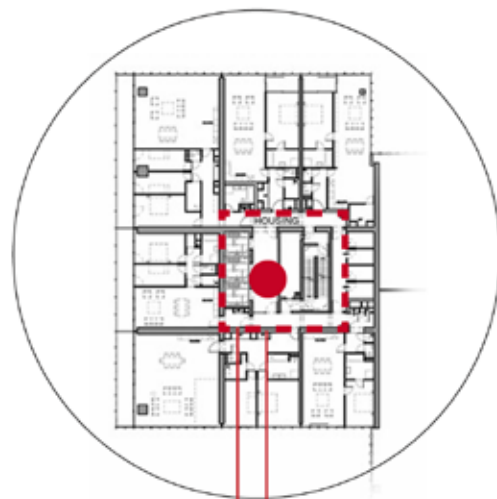
VOORBEELDEN VAN TORENS

De Montevideo



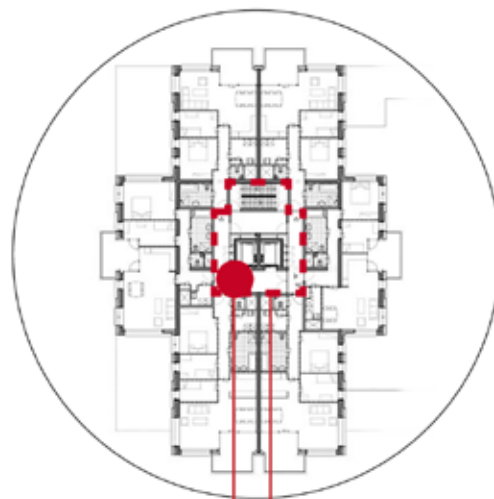
corridor kern

De Rotterdam



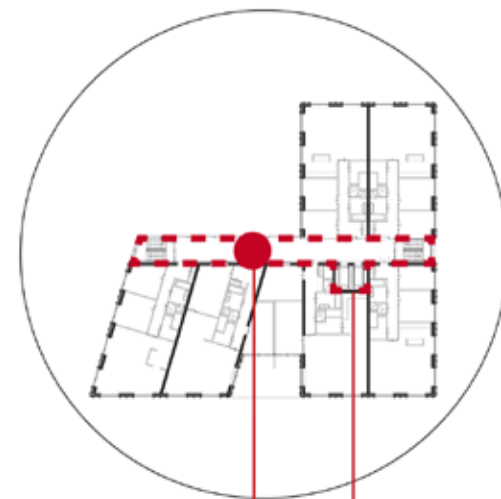
kern corridor

Boston en Seattle



corridor kern

De Witte Keizer



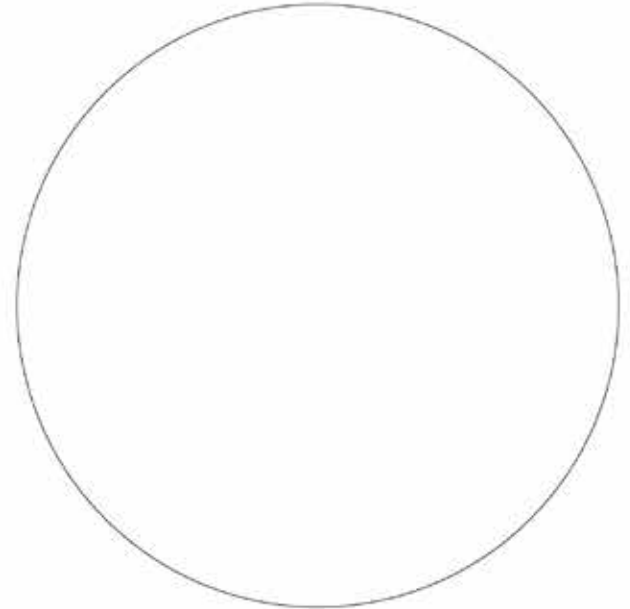
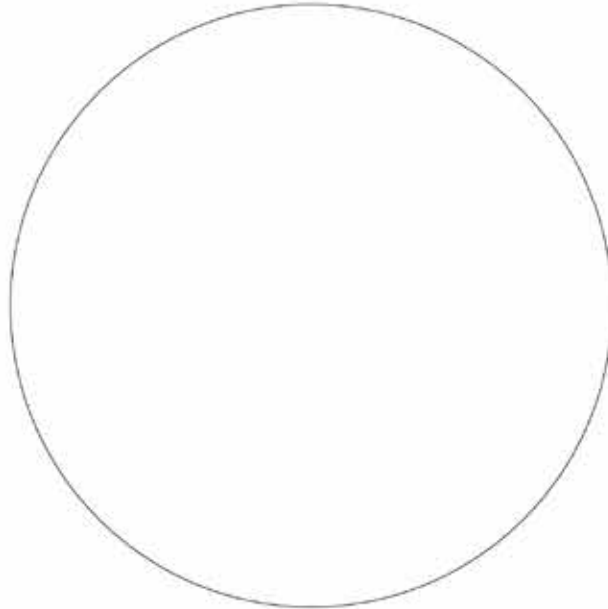
corridor kern

HUIDIGE PROLEMATIEK

Monotoon



Monotone vorm van
verdichting van de stad

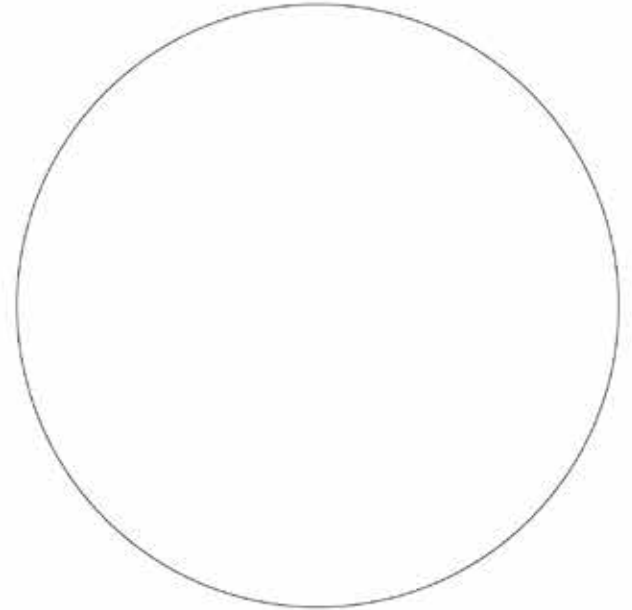


HUIDIGE PROLEMATIEK

Monotoon



Eenzijdig



Er ontstaat een sociaal isolement,
slecht voor maatschappij

HUIDIGE PROLEMATIEK

Monotoon



Eenzijdig

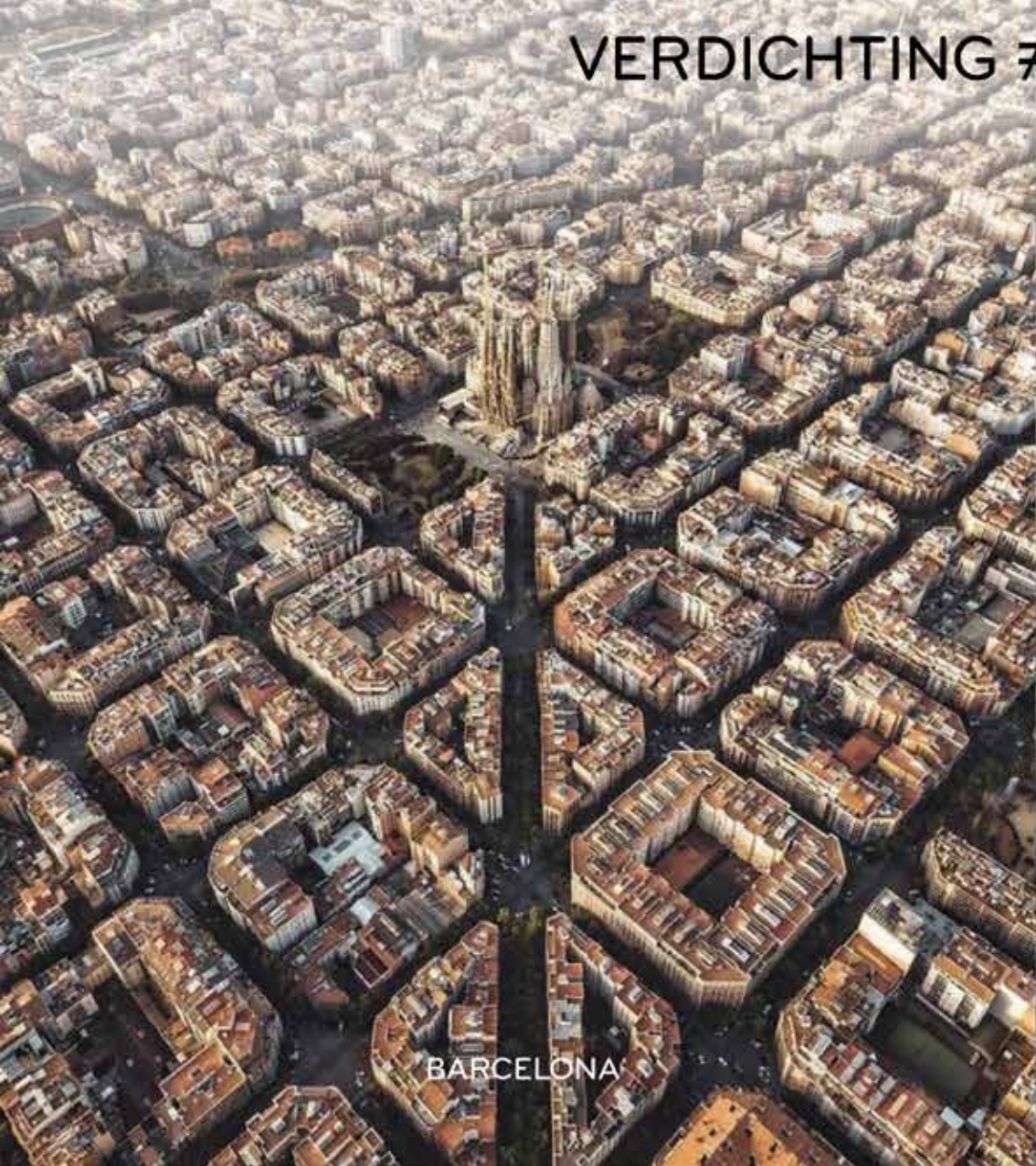


Aansluiting



Slechte stedelijk preformance,
negatief voor de veiligheid

VERDICHTING \neq HOOGBOUW



BARCELONA



PARIJS

ALTERNATIEF VOOR DE VERDICHTING

VOOR EEN BETERE VERDICHTING VAN DE STAD

'NIET ALLEEN HOOG EN EENZIJDIG'

ALTERNATIEF VOOR DE VERDICHTING

VOOR EEN BETERE VERDICHTING VAN DE STAD

'NIET ALLEEN HOOG EN EENZIJDIG'

'MAAR SOCIAAL EN DIVERSITEIT'

VERHAAL VAN DE BUURT



COLLECTIEF

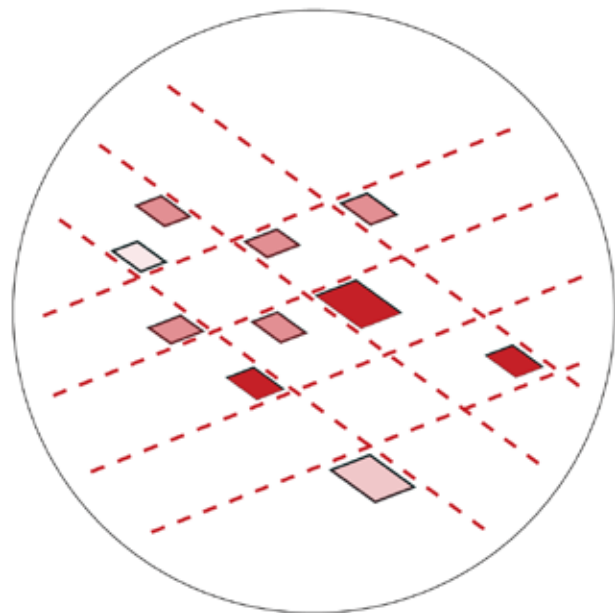


GEDEELD GEBRUIK

WAT MAAKT EEN BUURT

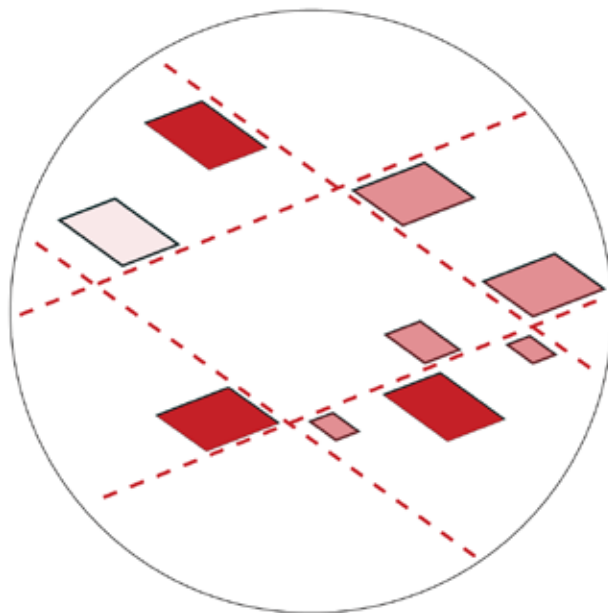
De context voor het sociaal stimulerende programma

WIJK



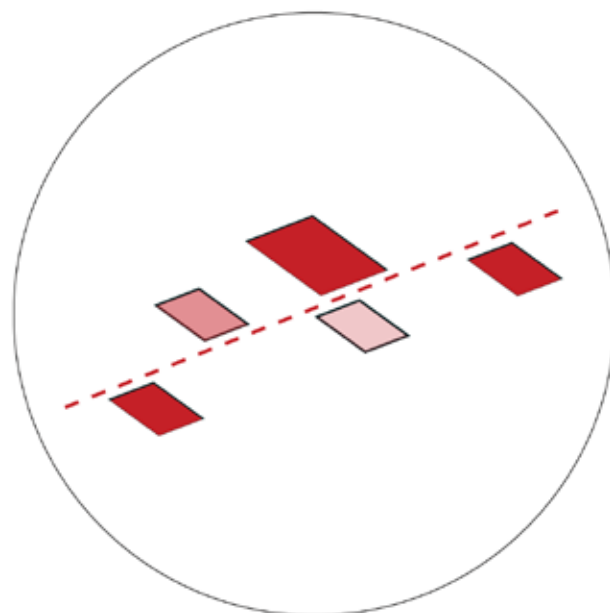
Publieke voorzieningen

BUURT



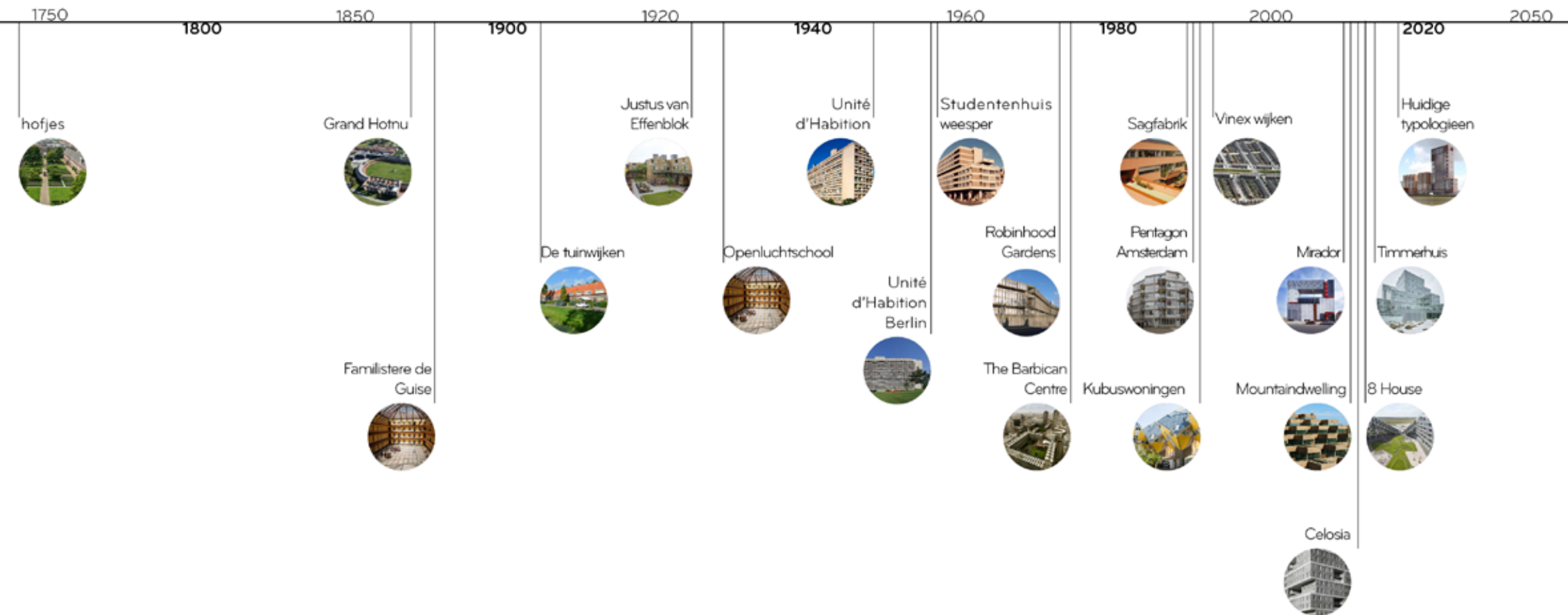
Sociaal infrastructuur

STRAAT



Plekken voor ontmoeten

ONTWERPEN VAN HET COLLECTIEF



EVOLUTIE VAN TYPOLOGIEËN

1850 - 1930

1800

1850

1900

1920

Grand Hotnu



Justus van Effenblok



De tuinwijken



Openluchtschool



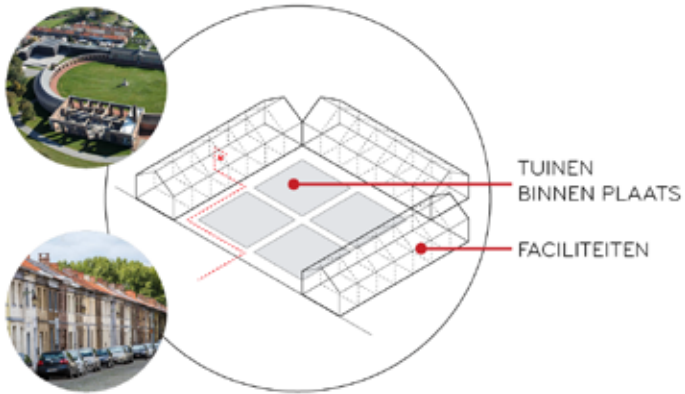
Familistere de Guise



EVOLUTIE VAN TYPOLOGIEËN

1850 - 1930

Grand Hornu

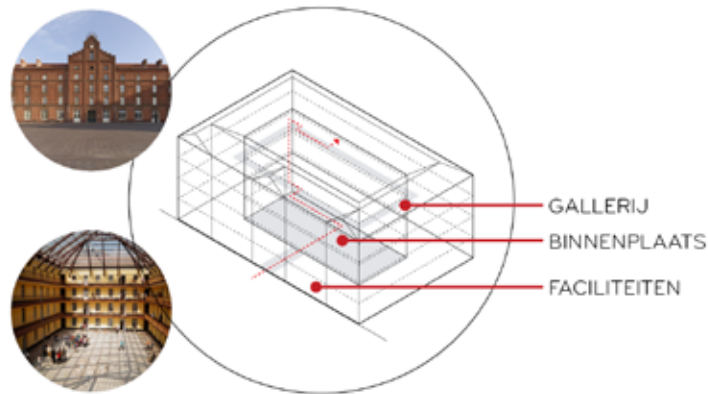


+ gezamenlijke entree
+ binnentuin



GROENE BINNENPLAATS

Familistère guise

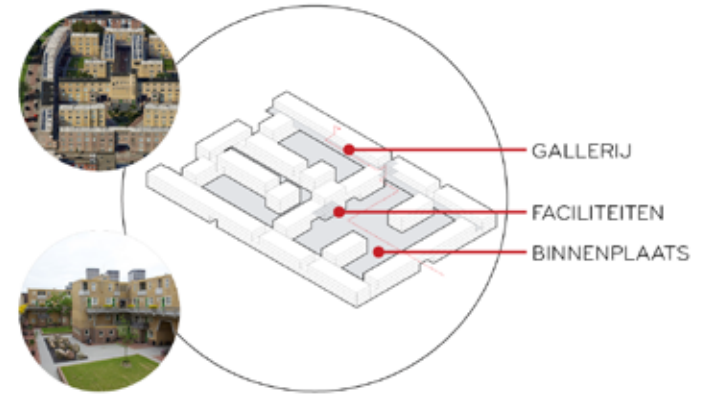


+ gezamenlijke entree en stijpunten
+ semi-publieke gallerij (straat)
+ gedeelde faciliteiten



GEDEELDE FACILITEITEN

Justus van Effencomplex



+ gezamenlijke binnentuin
+ moestuin



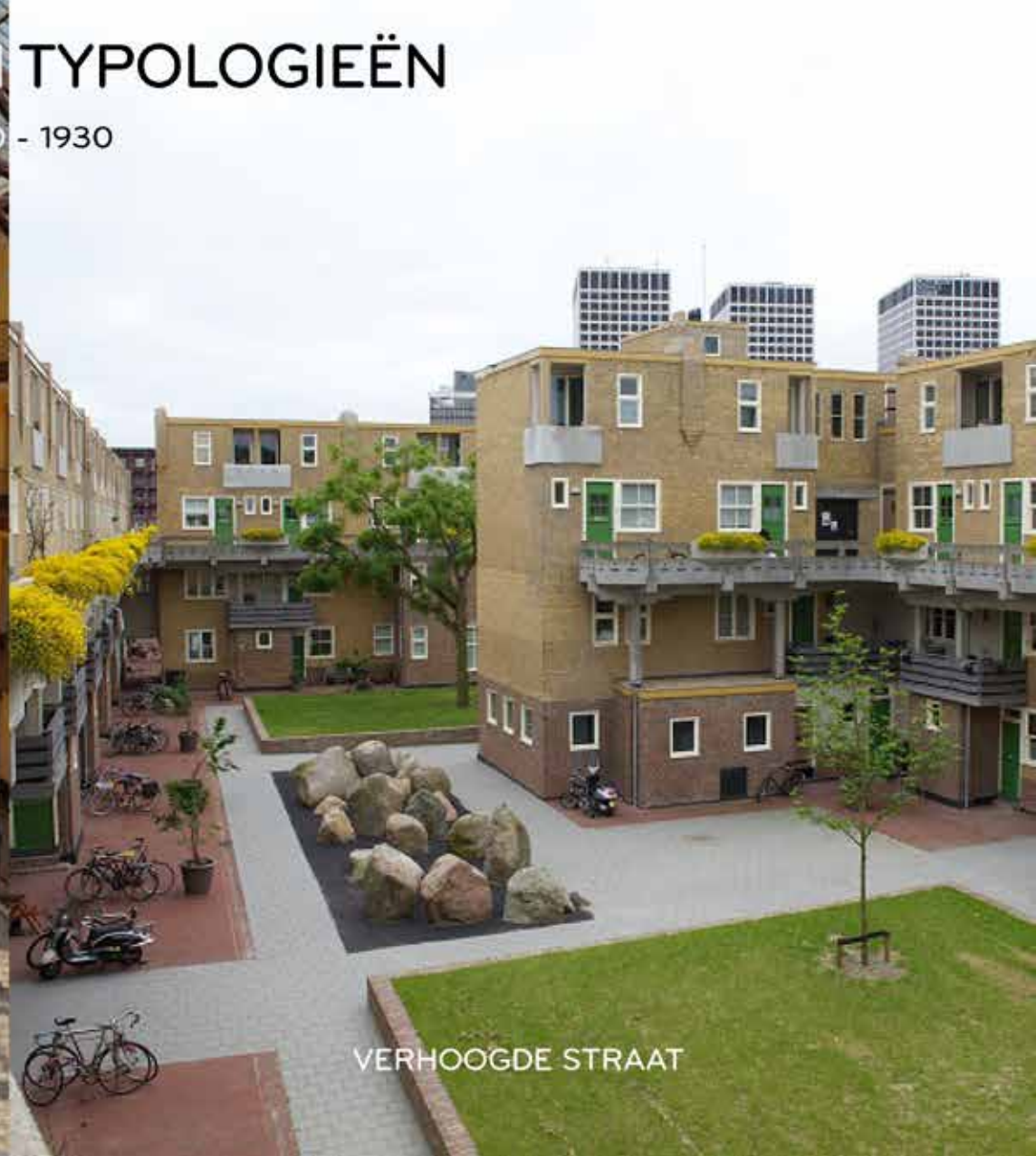
VERHOOGDE STRATEN

EVOLUTIE VAN TYPOLOGIEËN

1850 - 1930



GEDEELDE BINNENPLAATS



VERHOOGDE STRAAT

EVOLUTIE VAN TYPOLOGIEËN

1950 - 1990

1920

1940

Unité
d'Habitation



Unité
d'Habitation
Berlin



1960

Studentenhuis
weesper



Robinhood
Gardens



The Barbican
Centre



1980

Sagfabrik



Pentagon
Amsterdam



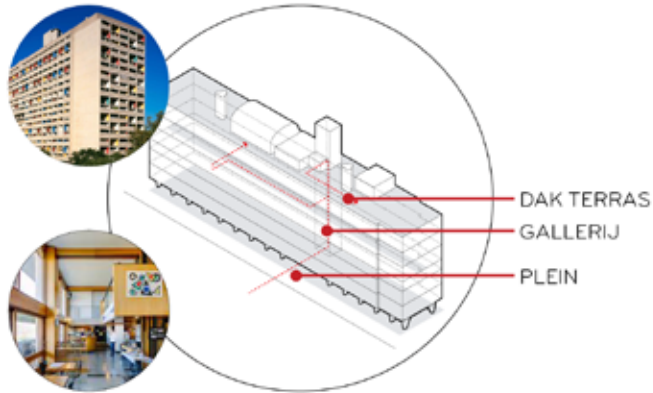
Kubuswoningen



EVOLUTIE VAN TYPOLOGIEËN

1950 - 1990

Unité d'Habitation



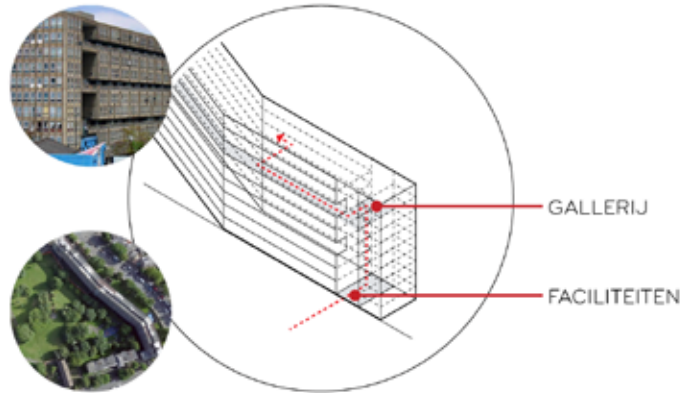
DAK TERRAS
GALLERIJ
PLEIN

- + gezamenlijke entree en stijgpunten
- + semi-publieke galerij (straat)
- + gedeelde faciliteiten



DAKTERRAS

Robinhood Gardens



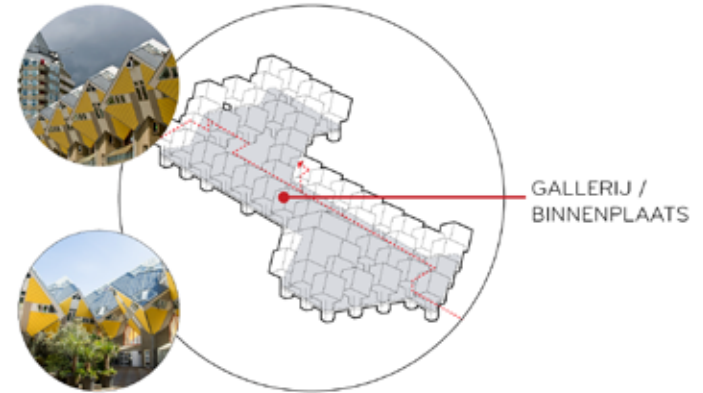
GALLERIJ
FACILITEITEN

- + gezamenlijke entree en stijgpunten
- + semi-publieke galerij (straat)



**EXTRA BREEDE
GALLERIJEN**

Kubus woningen



GALLERIJ /
BINNENPLAATS

- + publieke galerij / binnenplaatst



**BINNENPLAATS EN
MENSELIJKE SCHAAL**

EVOLUTIE VAN TYPOLOGIEËN

1950 - 1990



GEDEELDE KEUKEN



BINNENPLAATS

EVOLUTIE VAN TYPOLOGIEËN

2000 - HEDEN

2000

1980

Sagfabrik



Pentagon
Amsterdam



Kubuswoningen



Vinex wijken



Mirador



Mountaindwelling



8 House



Timmerhuis



2020

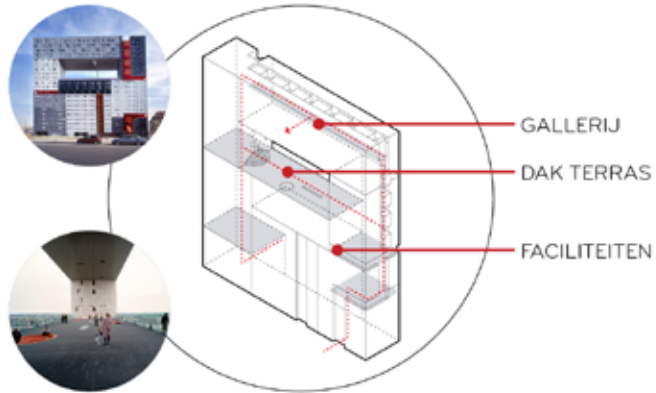
Huidige
typologieën



EVOLUTIE VAN TYPOLOGIEËN

2000 - HEDEN

Mirador

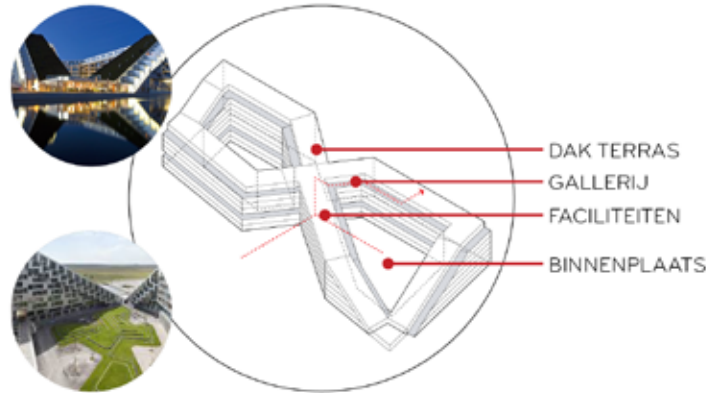


- + gezamenlijke entree en stijgpunten
- + semi-publieke dak
- + gedeelde faciliteiten



**GEDEELDE DAKTERRAS
EN SPEELPLAATS**

8House

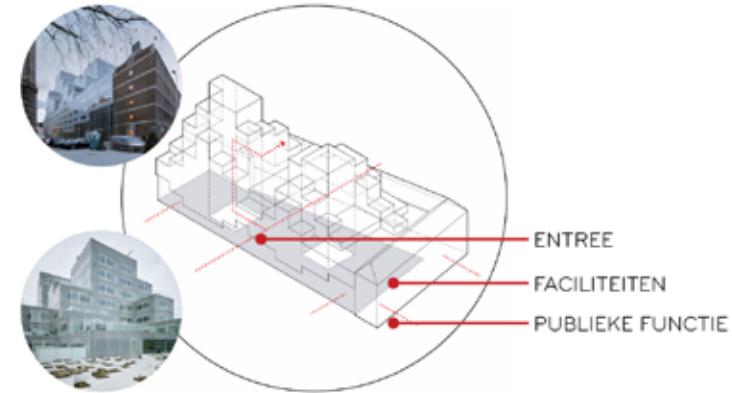


- + gezamenlijke entree en stijgpunten
- + semi-publieke galerij (straat)
- + gedeelde faciliteiten



**VERHOOGDE STRATEN
MET GROEN**

Timmerhuis



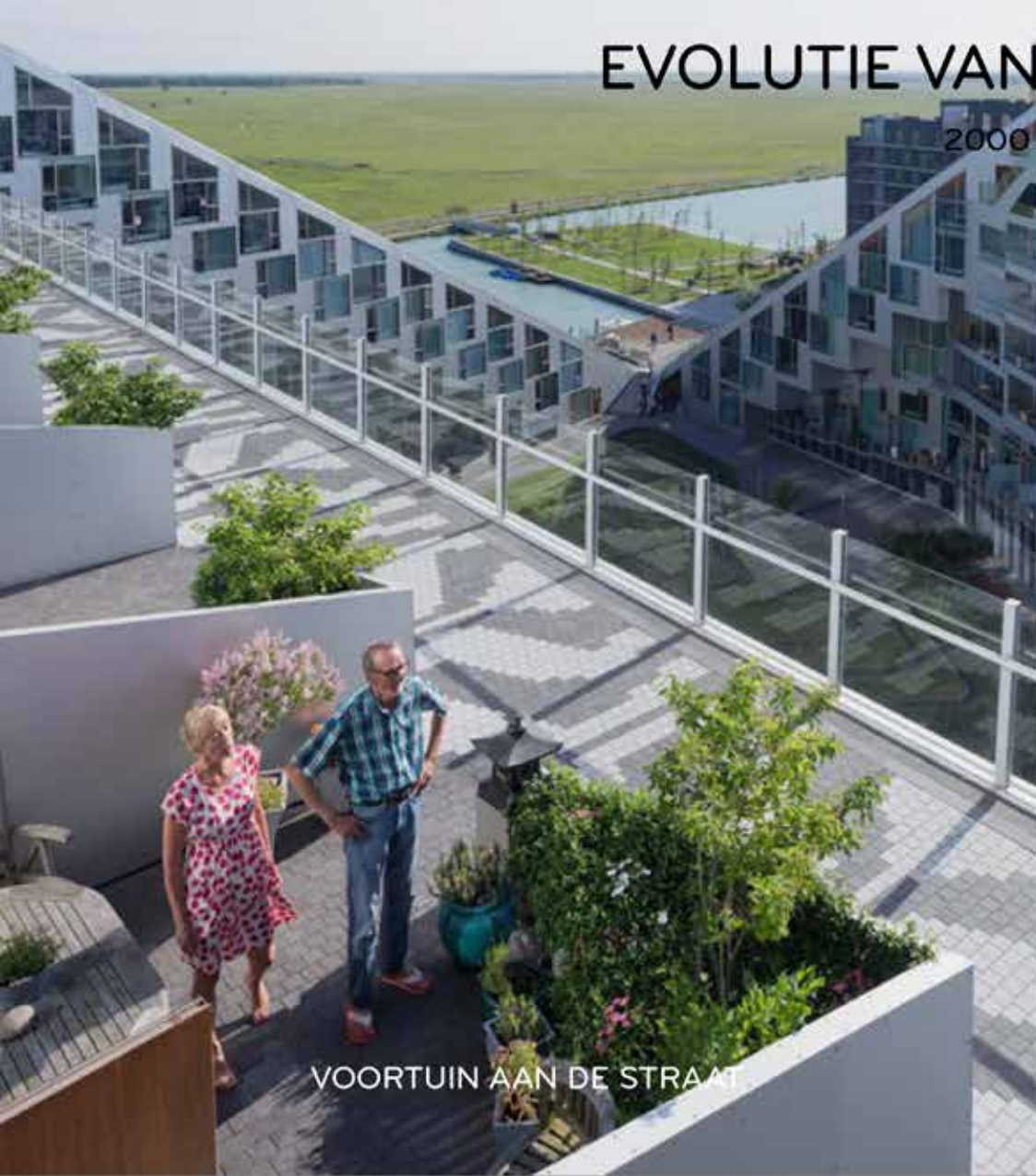
- + gezamenlijke entree en stijgpunten
- + semi-publieke plint



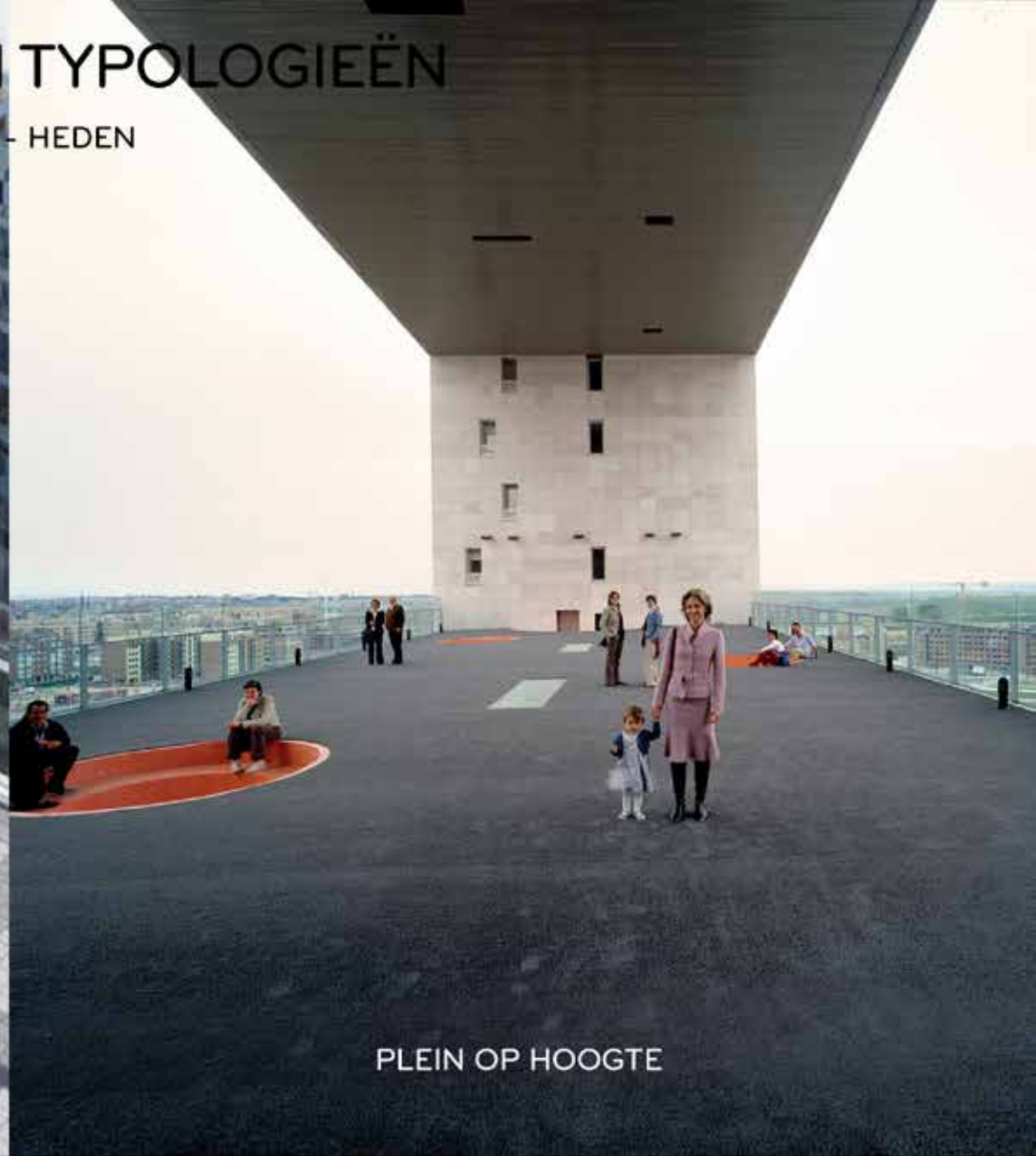
**GEDEELDE FACILITEITEN (AUTO'S)
EN GROTE TERRASSEN**

EVOLUTIE VAN TYPOLOGIEËN

2000 - HEDEN



VOORTUIN AAN DE STRAAT



PLEIN OP HOOGTE

BOUWSTENEN

Bouwstenen van het verticale buurtstraat

ELEMENTEN

VERGROENING



DAKTERRAS / SPEELPLAATS

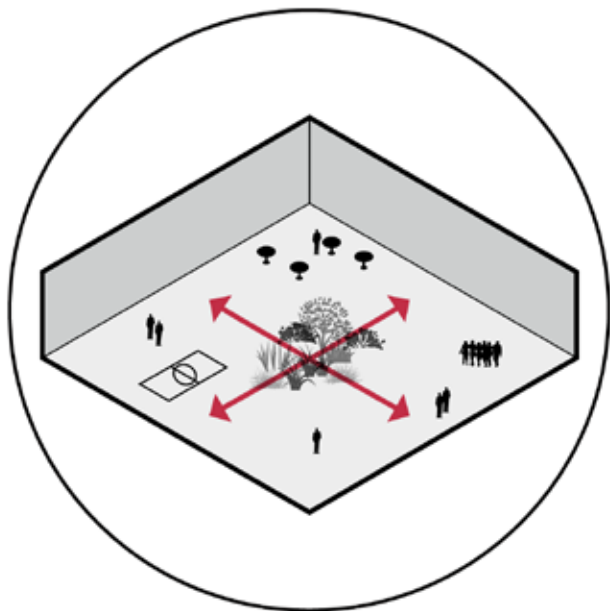


VERHOOGDE STRAAT
+ BREDE GALLERIJ

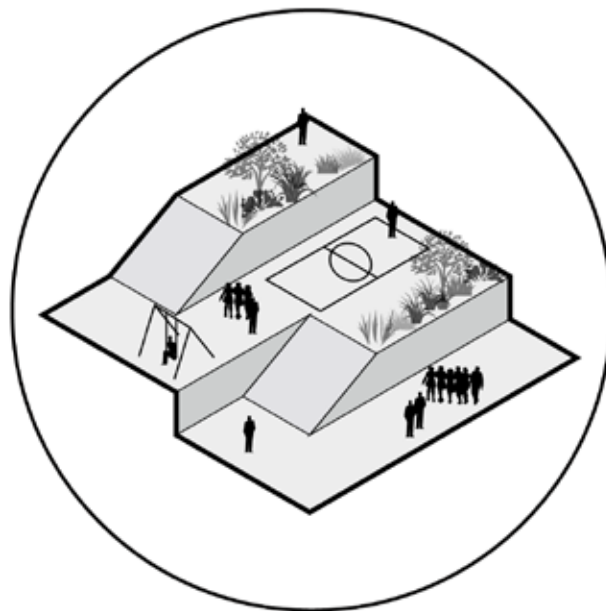


BOUWSTENEN

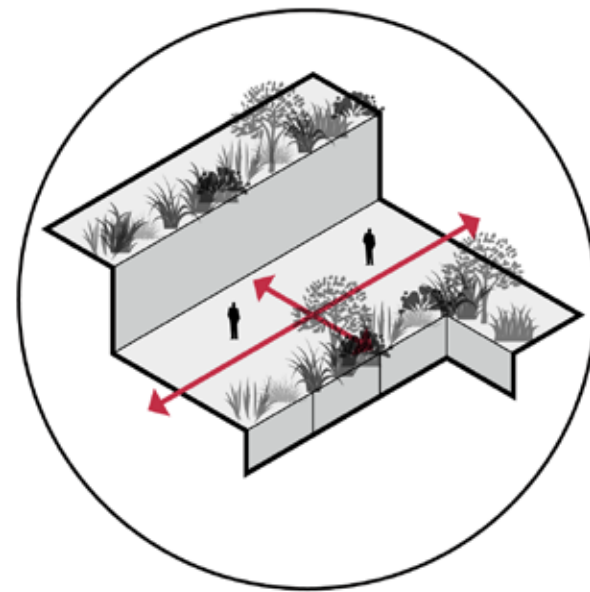
GROENE BINNENPLAATS



GEDEELDE DAKTERRAS
SPEELPLAATS



VERHOOGDE STRATEN / BREDE
GALLERIJEN MET GROEN



ELEMENTEN

GROTE TERRASSEN



GEDEELDE FACILITEITEN

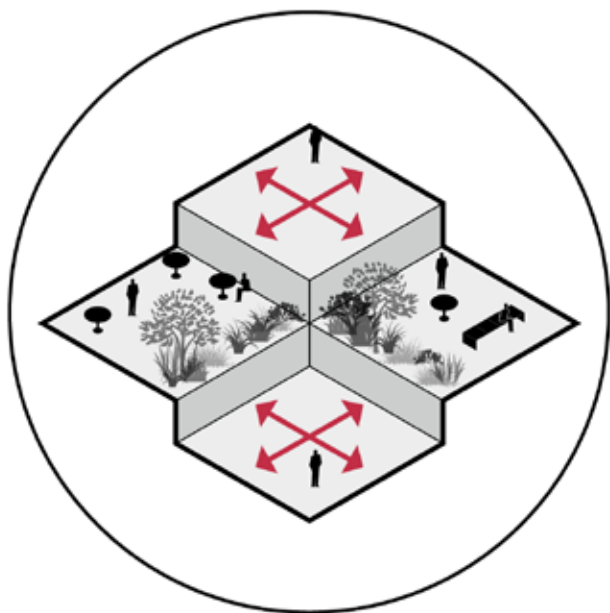


MENSELIJKE SCHAAL

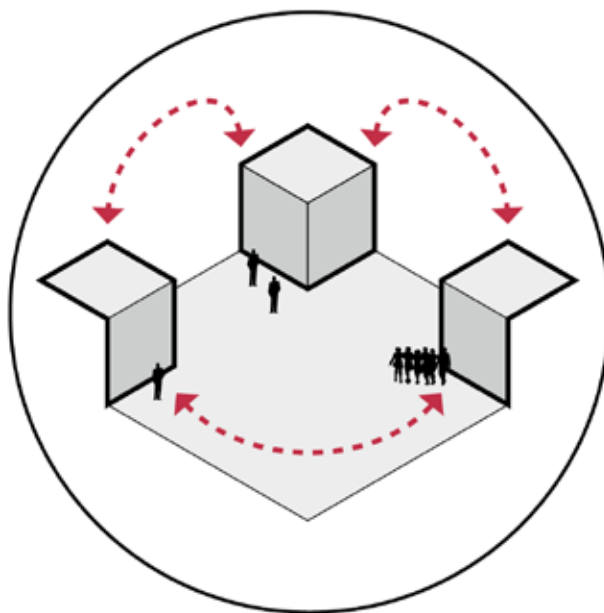


BOUWSTENEN

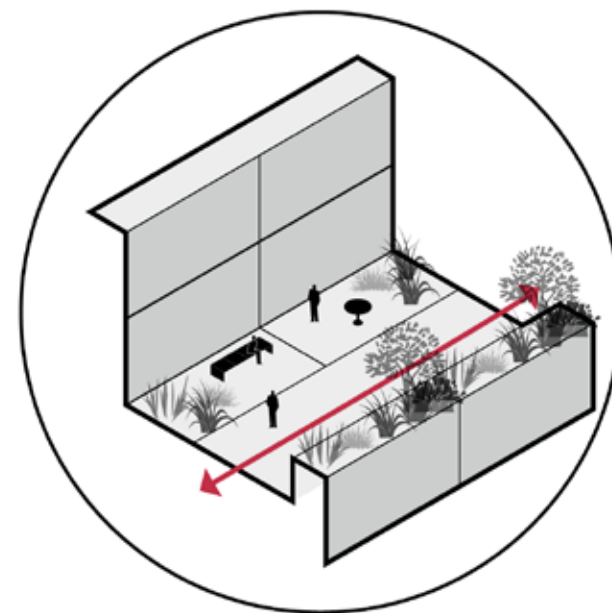
GROTE TERRASSEN



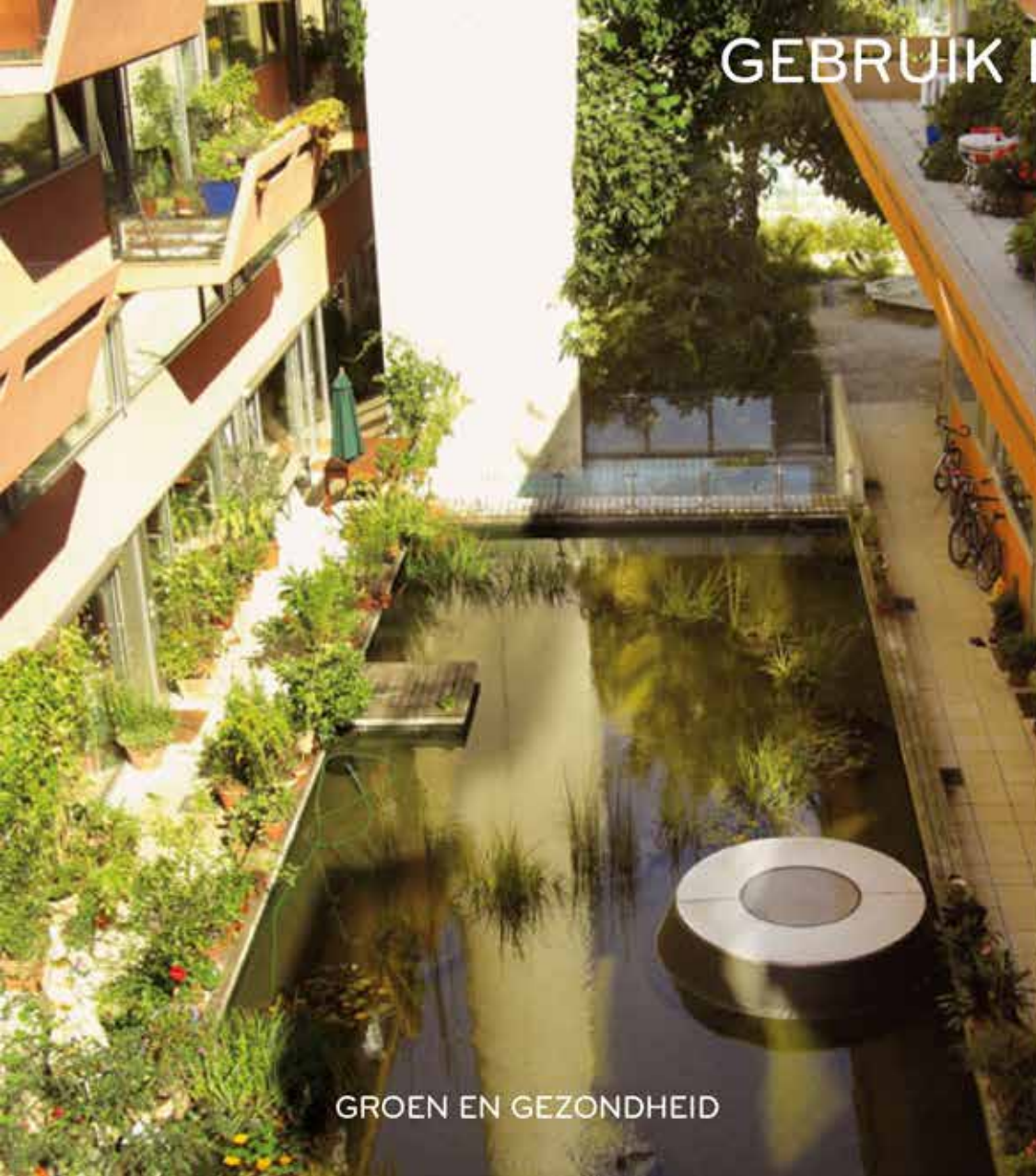
GEDEELDE FACILITEITEN



MENSELIJKE SCHAAAL



GEBRUIK INSPIRATIE



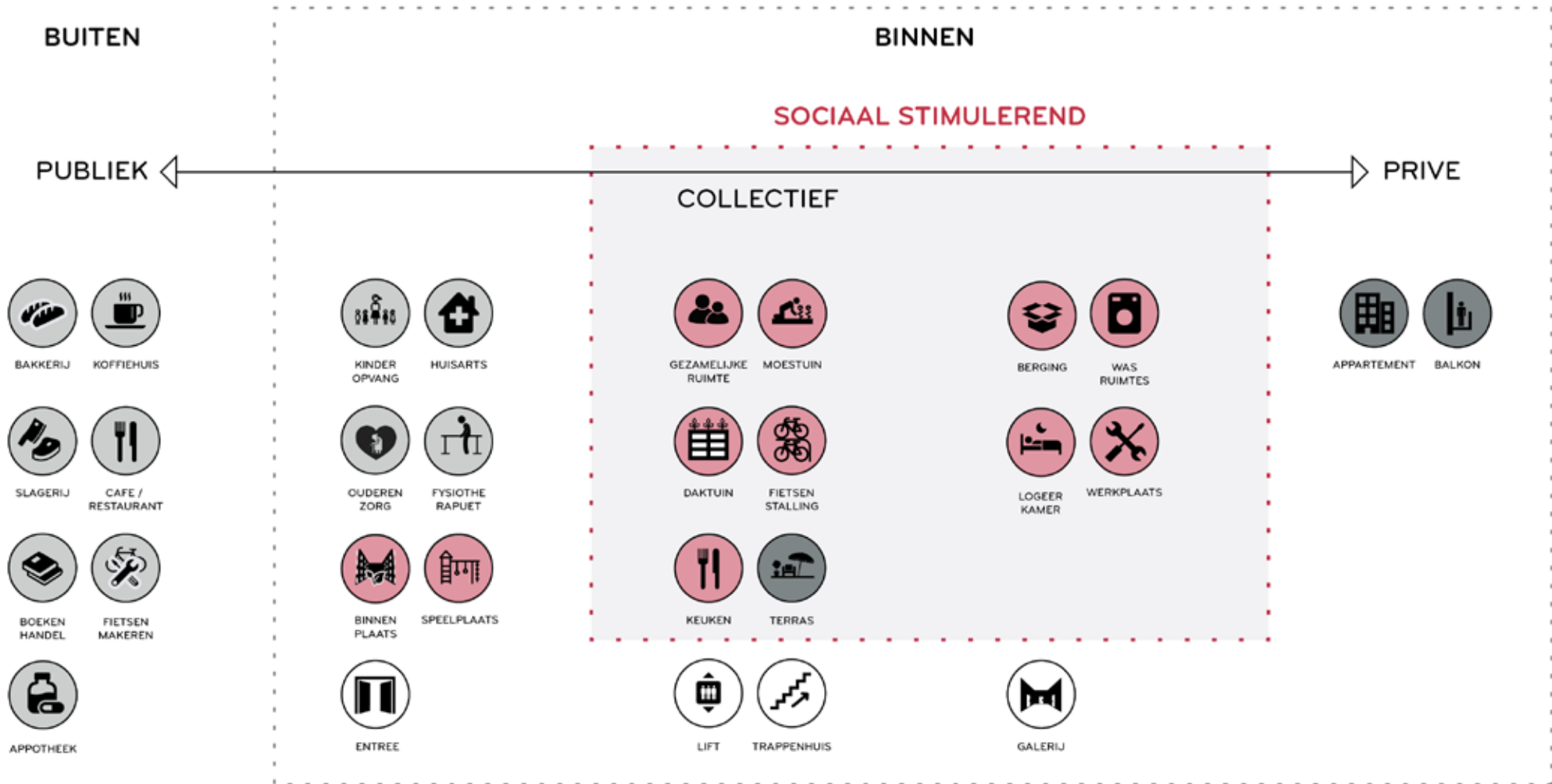
GROEN EN GEZONDHEID



SPELEN EN BEWEGING

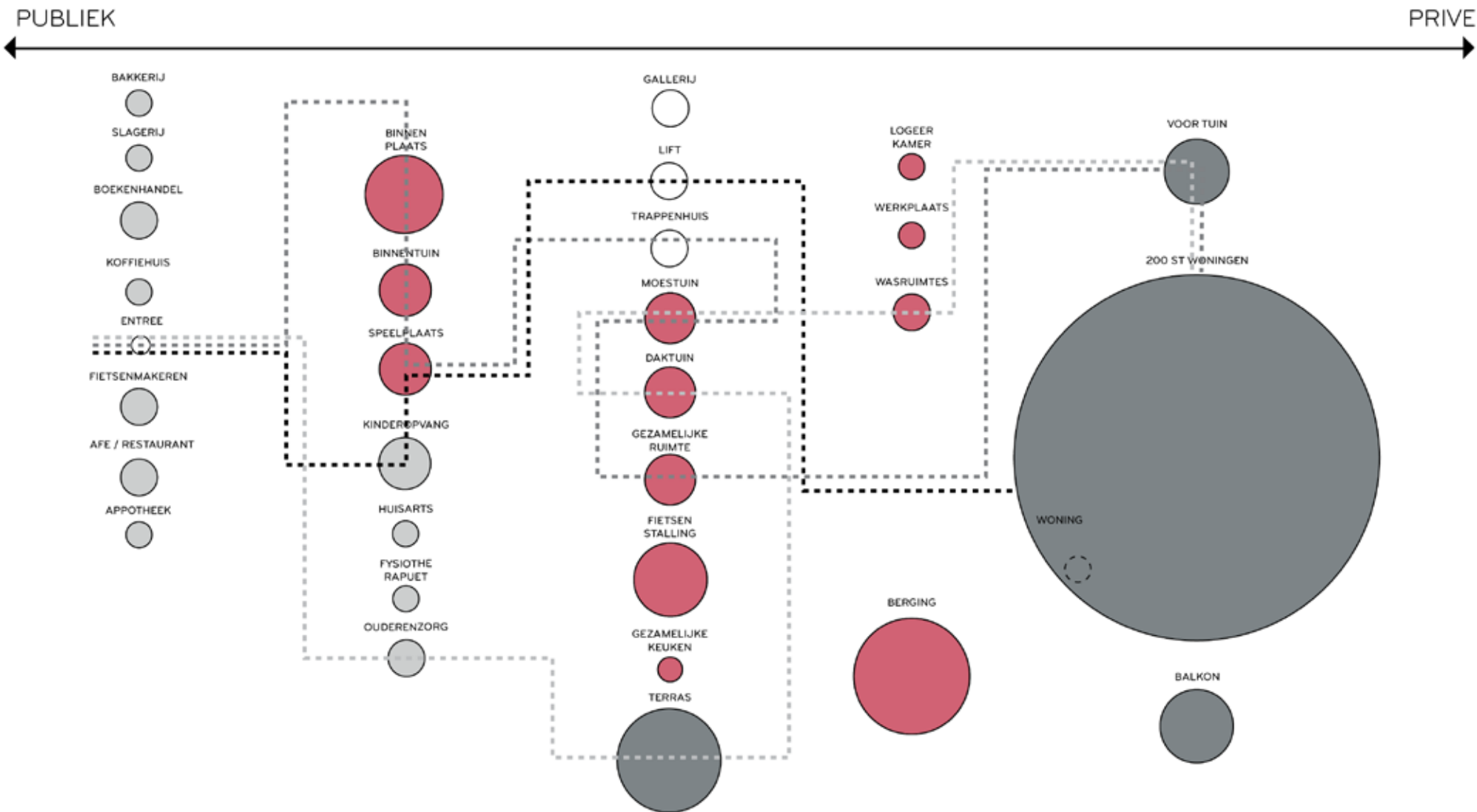
WAT ZIT ER IN EEN BUURTSTRAAT

WAT ZIT ER IN EEN BUURTSTRAAT



RELATIE SCHEMA

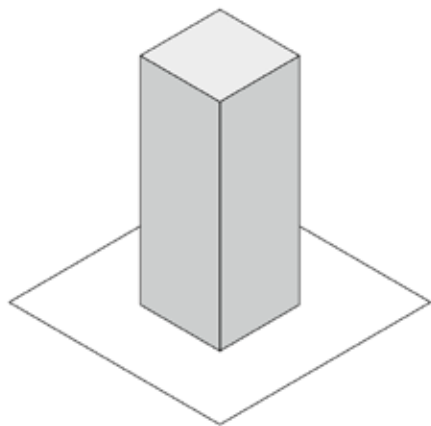
Creeren van verschillende routes, formeel 'voordeur' en informeel 'achterdeur'



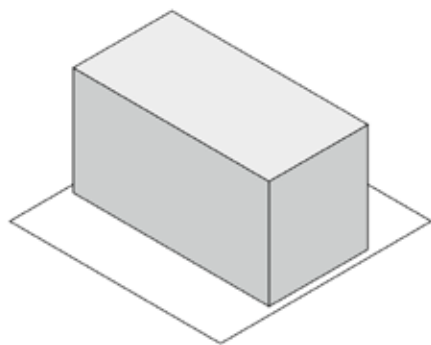
WELKE GEBOUW TYPOLOGIE

Is het meest geschikt voor een collectief programma?

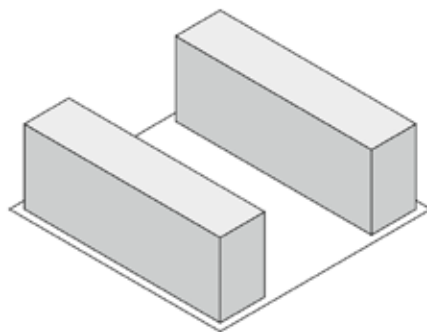
WELKE GEBOUW TYPOLOGIE



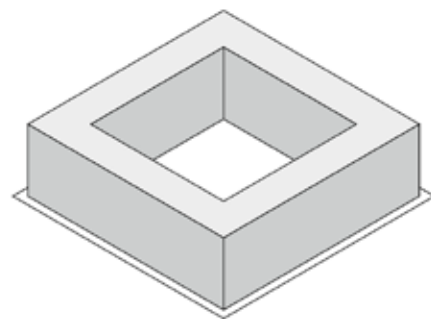
TOREN



SCHIJF

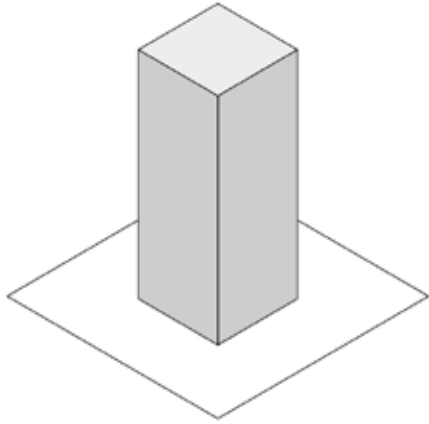


OPEN BOUWBLOK

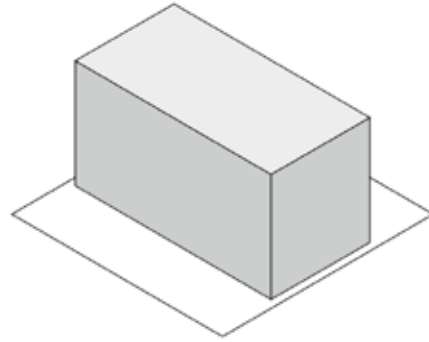


GESLOTEN BOUWBLOK

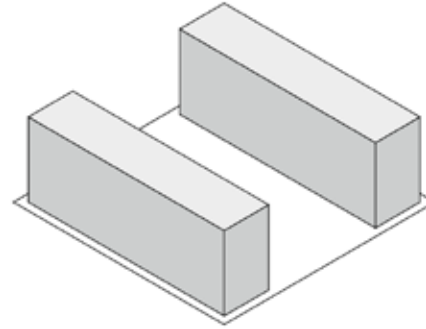
WELKE GEBOUW TYPOLOGIE



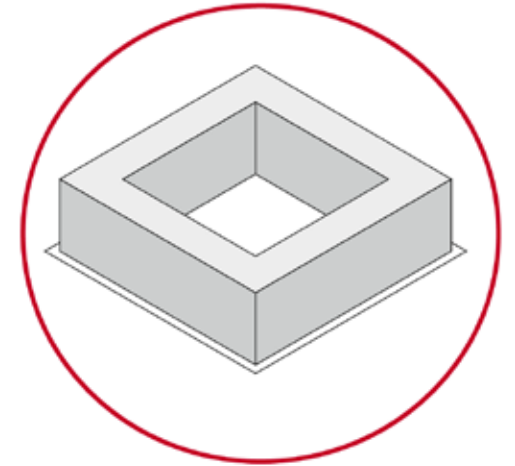
TOREN



SCHIJF



OPEN BOUWBLOK

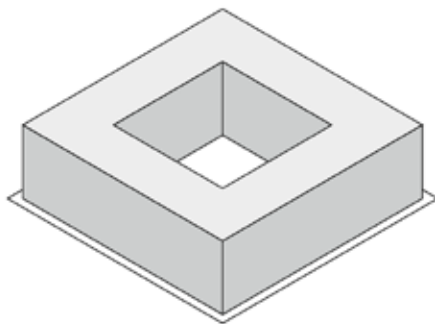


GESLOTEN BOUWBLOK

Ook een veel voorkomende typologie in Rotterdam

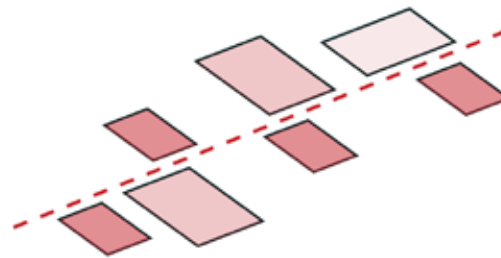
ONTMOET HET PROGAMMA HET VOLUME

Optelling van de typologie met het programma



BOUWBLOK

+

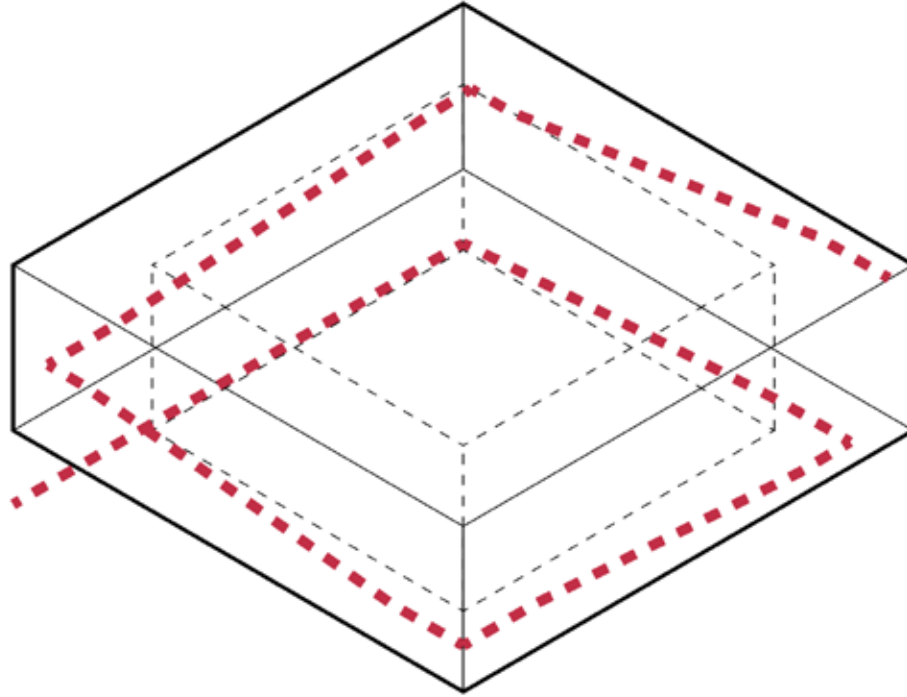


BUURT / STRAAT

=

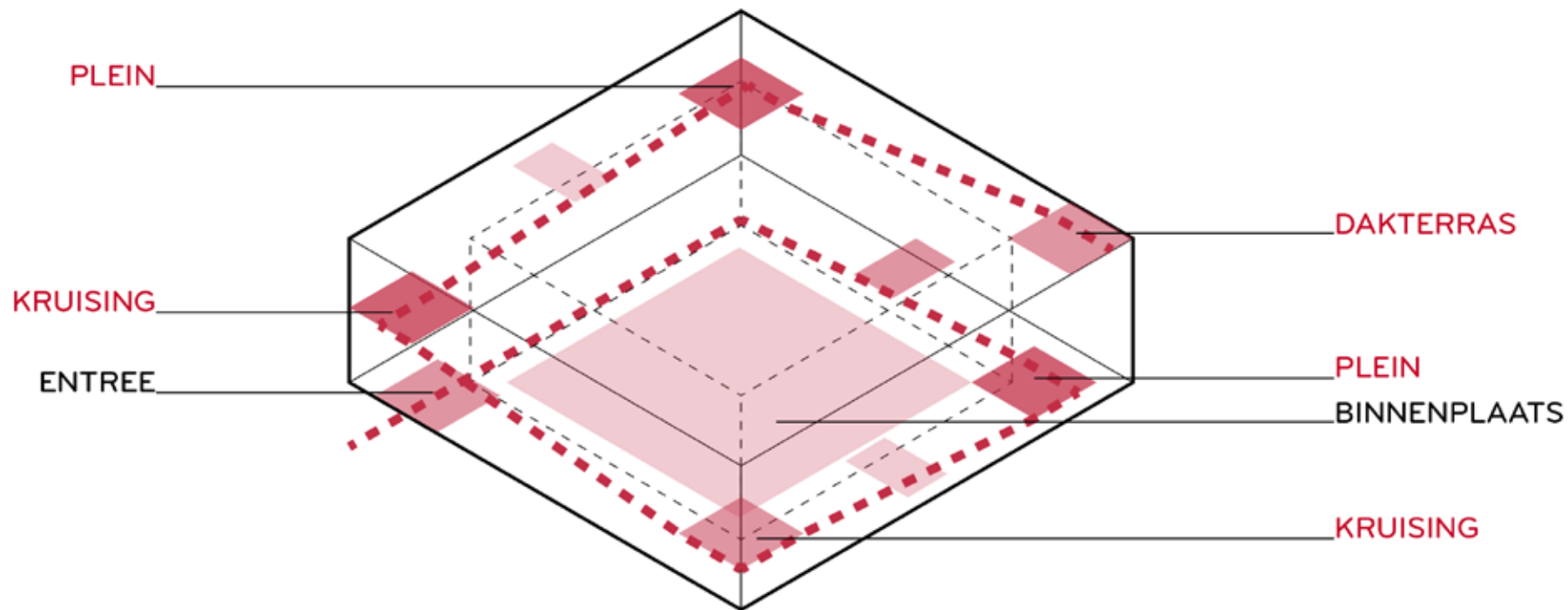
ROUTE

Een route lands verschillende collectieve plekken



ROUTE

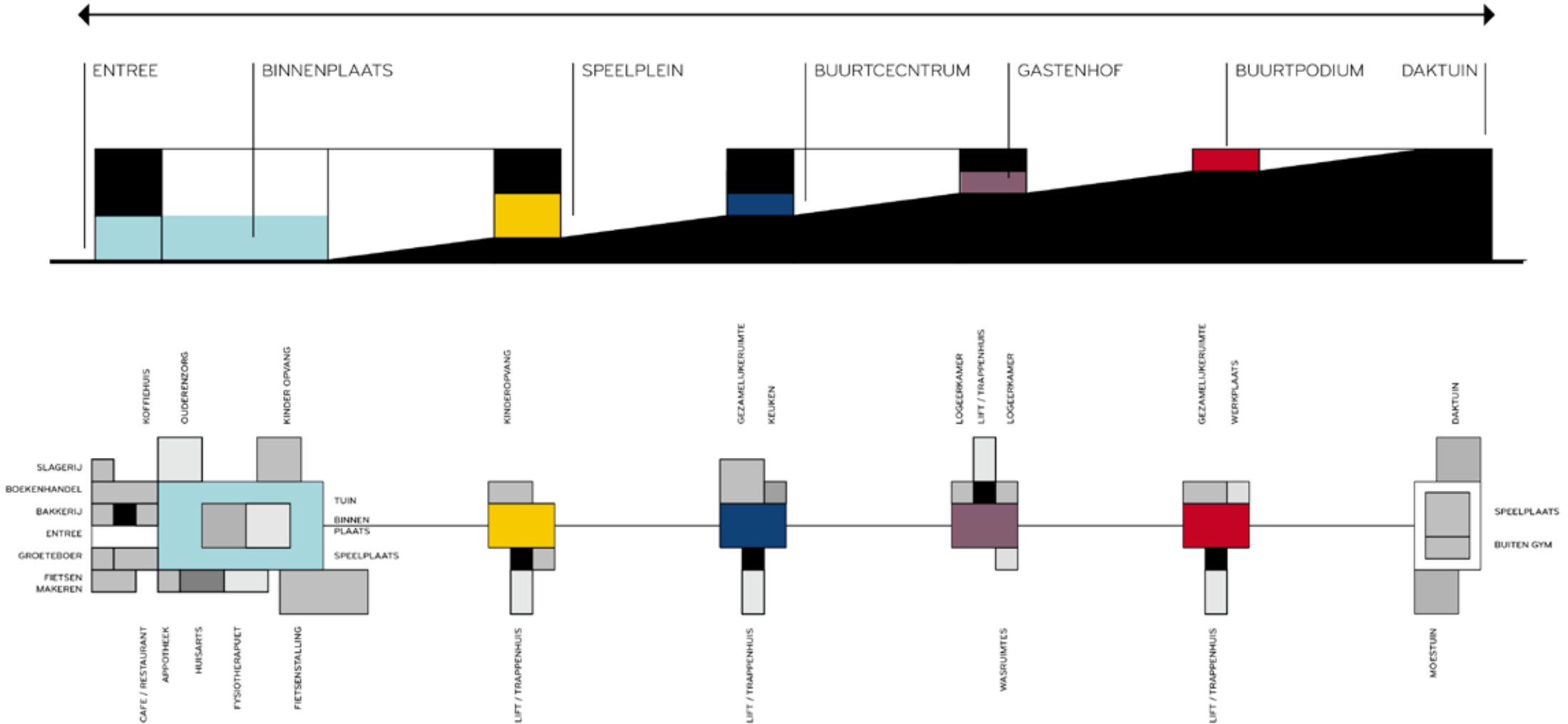
Een route langs verschillende collectieve plekken



Ontwerpen van de openbare ruimte

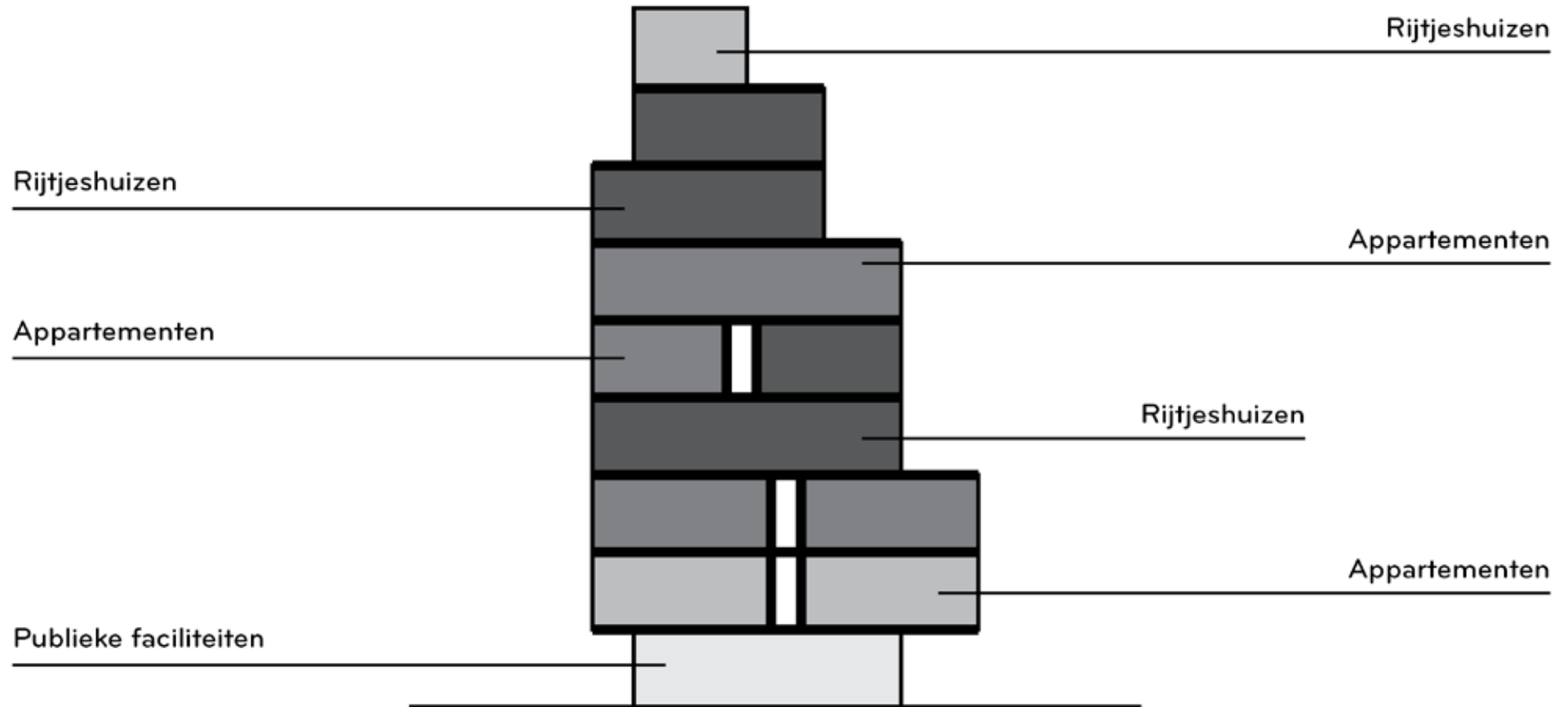
DOORSNEDE SCHEMA

Hoe zijn de voorzieningen verbonden met de collectieve buurtstraat



SCHEMA WONING TYPOLOGIEËN

Diverse woningen voor de verschillende bewoners



DE GEBRUIKERS

Wat het gebouw kan leveren voor zijn gebruikers?

DE GEBRUIKERS

STARTERS / SINGELS



Ontspannen, door relaxen of te sporten

Op het dak liggen in het gras
kijken naar de wolken

Gebruikt het gebouw voor
zichzelf

DE GEBRUIKERS

Wat het gebouw kan leveren voor zijn gebruikers?

STARTERS / SINGELS



GEZIN MET
KINDEREN / TIENERS



Speeltuin, kinderopvang

Spelen in de voortuin en straat

Buurthuis, verjaardag vieren

Tuinieren in de voortuin of
moestuin op het dak

Rondhangen op de
binnenplaats of het dak

DE GEBRUIKERS

Wat het gebouw kan leveren voor zijn gebruikers?

STARTERS / SINGELS



GEZIN MET
KINDEREN / TIENERS



OUDEREN



Genieten van de rust

Op het dak zitten en kletsen

Gebruik maken van de zorg
faciliteiten

DE GEBRUIKERS

Wat het gebouw kan leveren voor zijn gebruikers?

STARTERS / SINGELS



GEZIN MET
KINDEREN / TIENERS



OUDEREN



BEZOEKER



Op bezoek

Ontdekken van het gebouw

Gebruik maken van de
publieke faciliteiten

HET GEBRUIK

Wat het gebouw kan leveren voor zijn gebruikers?

ENTREE

Overdekte entree, waar de plint het gebouw in vouwt



Publieke plint aan de buiten zijde met winkels en horeca



ENTREE

Overdekte entree, waar de plint het gebouw in vouwt



De entree die overdag
vrij toegankelijk is

VERTICALE BUURTSTRAAT

Een bouwblok voor het collectief

BINNENPLAATS

Een overdekte straat met een speelplaats en binnentuin



Koffie en ontbijt voor
begin van de drukke dag.



In de avond drankje doen
in de bar.



BINNENPLAATS

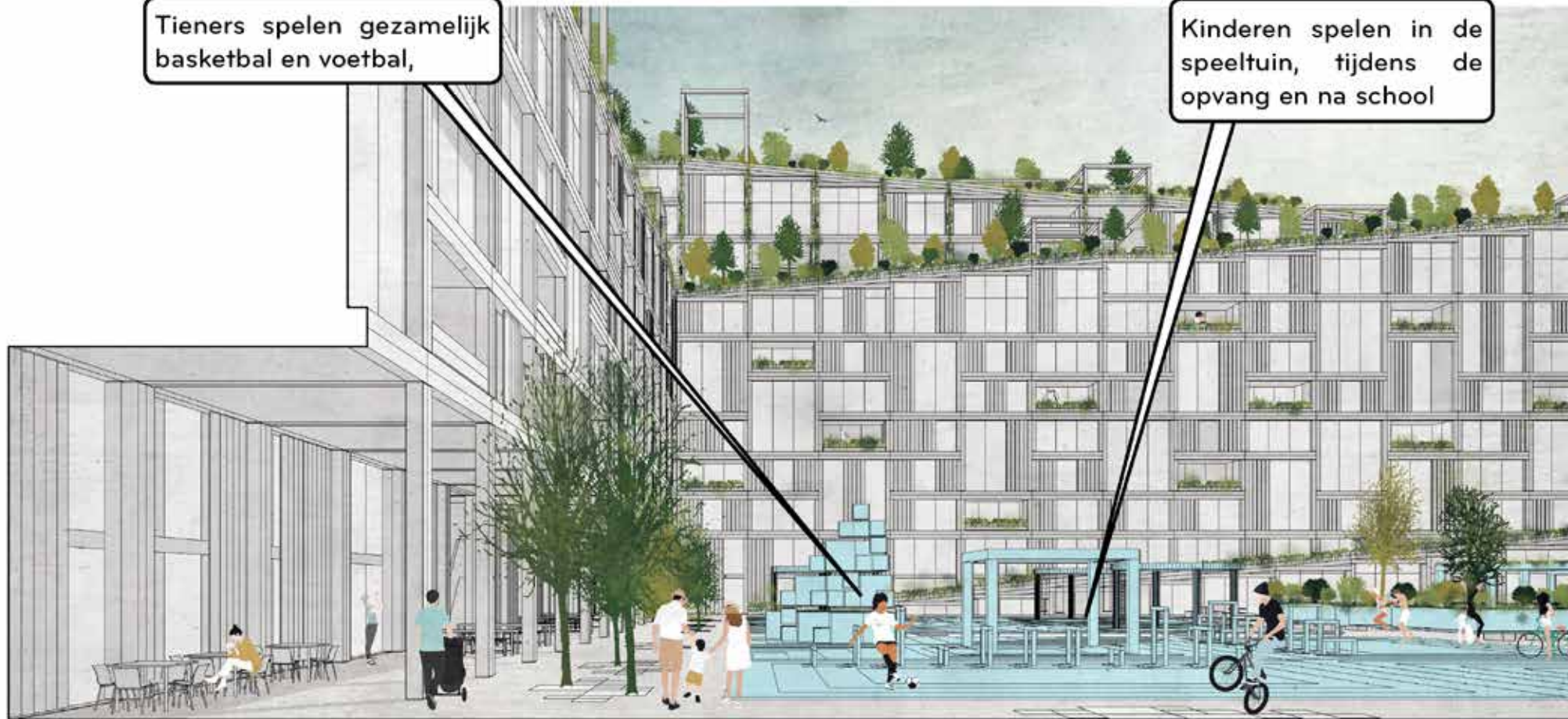


Een overdekte straat met een speelplaats en binnentuin

Tieners spelen gezamenlijk basketbal en voetbal,



Kinderen spelen in de speeltuin, tijdens de opvang en na school



BINNENPLAATS

Een overdekte straat met een speelplaats en binnentuin



In de binnentuin, waar de ouderen genieten van hun rust.



BINNENPLAATS

Een overdekte straat met een speelplaats en binnentuin

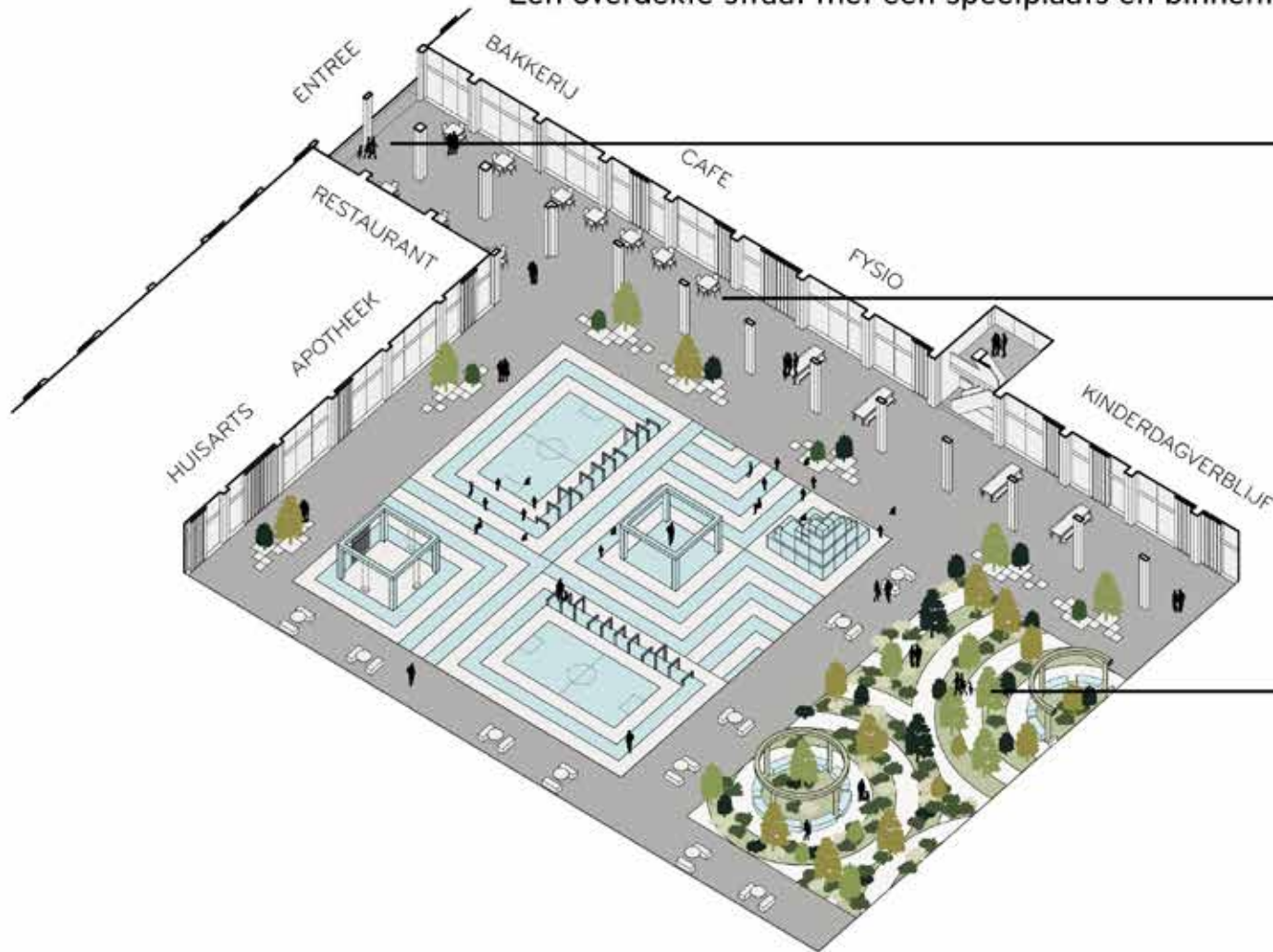
Entree



Overdekte straat
+
Restaurant / cafe



Binnen tuin



SPEELPLEIN

Met de kinderopvang en ruimte voor vereniging en hobbyclubs



verjaardag feest voor een van de bewoners of evenementen.



Ruimte voor verenigingen of hobby's, b.v. theaterclub



SPEELPLEIN

Met de kinderopvang en ruimte voor vereniging en hobbyclubs



Kinderen spelen in de speeltuin.



Ouders halen hun kinderen op bij naschoolse opvang



SPEELPLEIN

Met de kinderopvang en ruimte voor vereniging en hobbyclubs

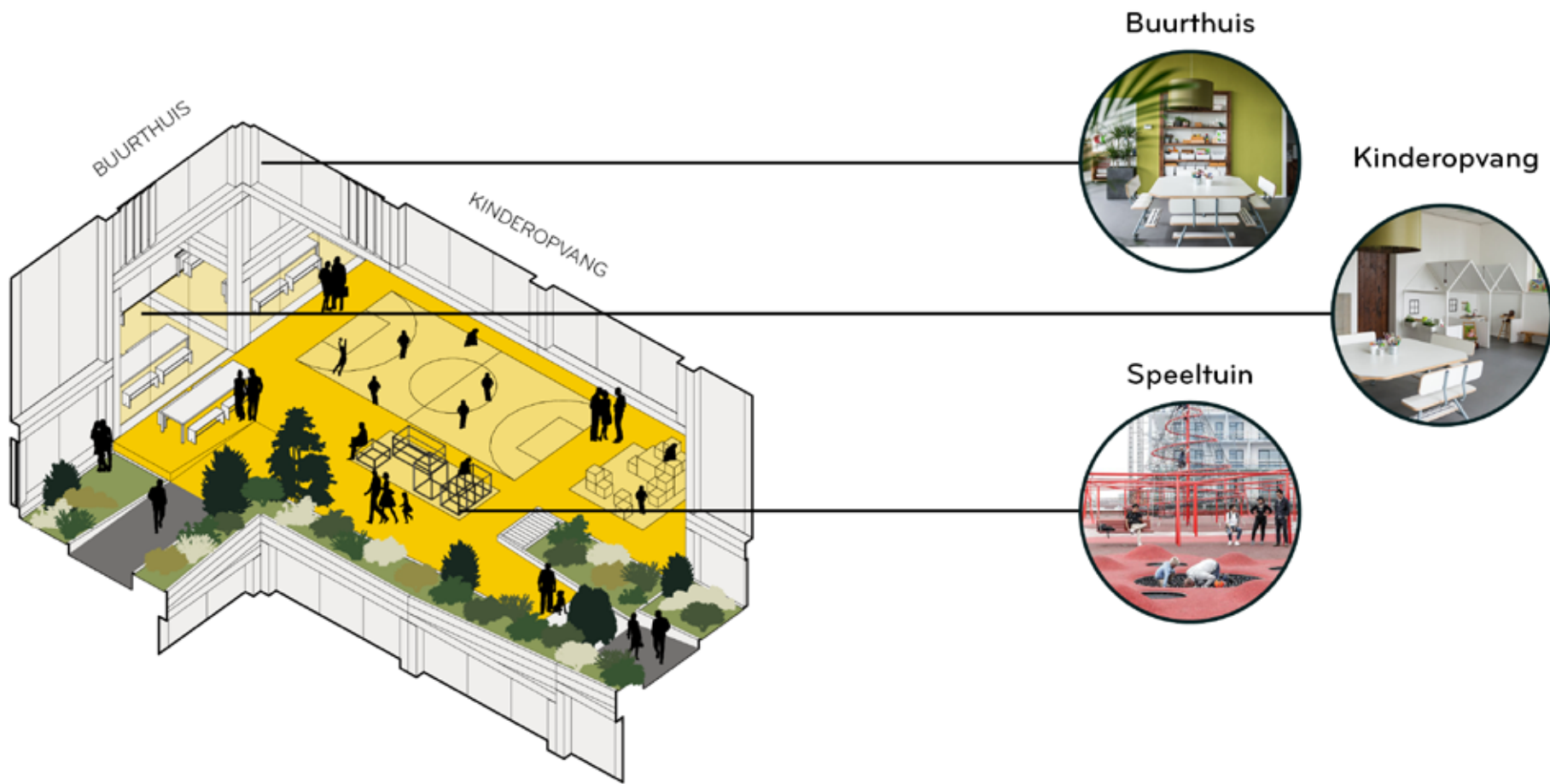


De voortuintjes om je woonkamer naar buiten te halen.



SPEELPLEIN

Met de kinderopvang en ruimte voor vereniging en hobbyclubs



UITZICHT WONING

Prive buitenruimte met een groene rand voor prive groen



Balkon met brede balustrade voor planten en uitzicht op de binnenplaats



UITZICHT WONING

Prive buitenruimte met een groene rand voor prive groen



BUURTCENTRUM

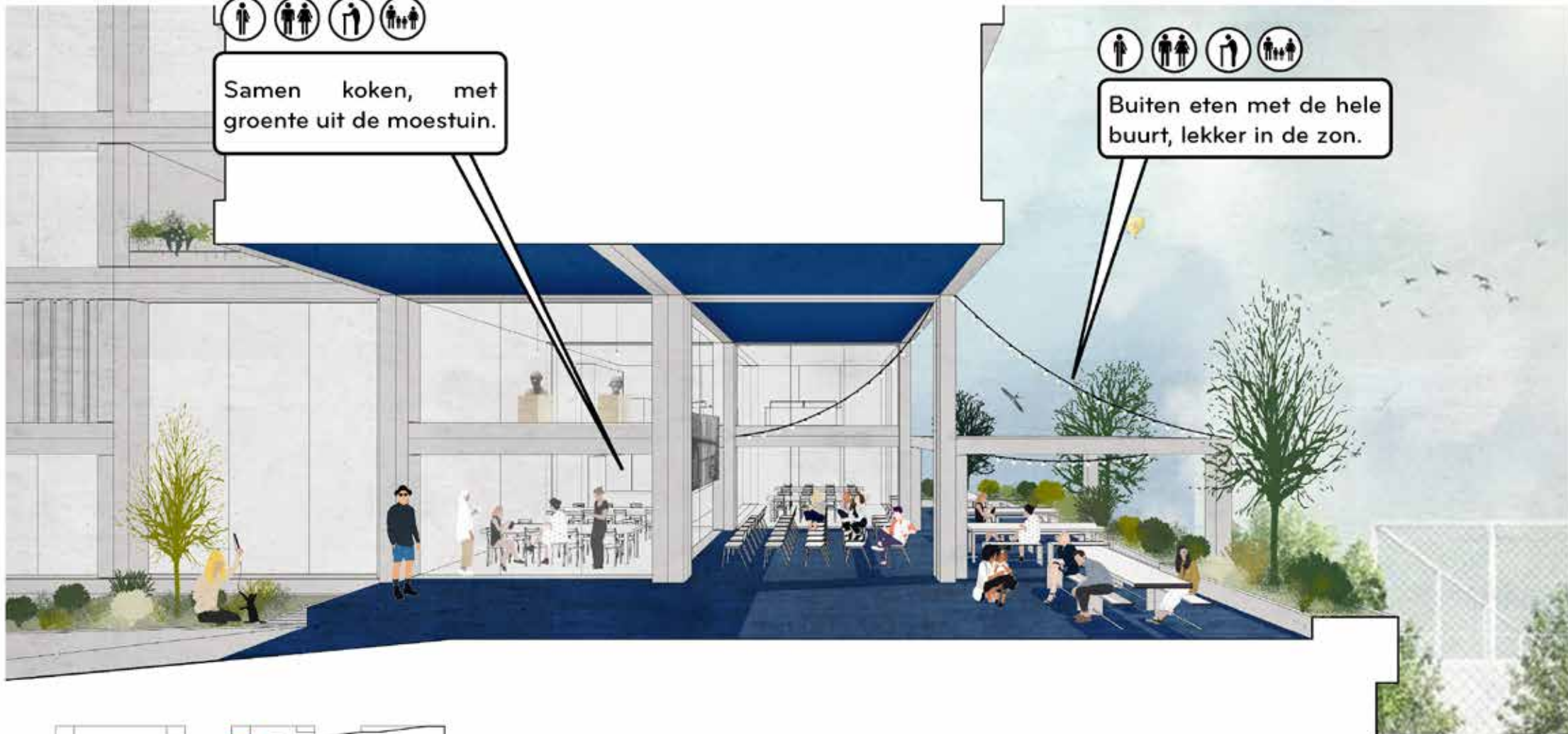
Woonkamer van het gebouw, voor alle bewoners van het gebouw



Samen koken, met
groente uit de moestuin.



Buiten eten met de hele
buurt, lekker in de zon.



BUURTCENTRUM

Woonkamer van het gebouw, voor alle bewoners van het gebouw



Cursussen en workshops voor de hele buurt door de bewoners, b.v. tekenles voor kinderen.

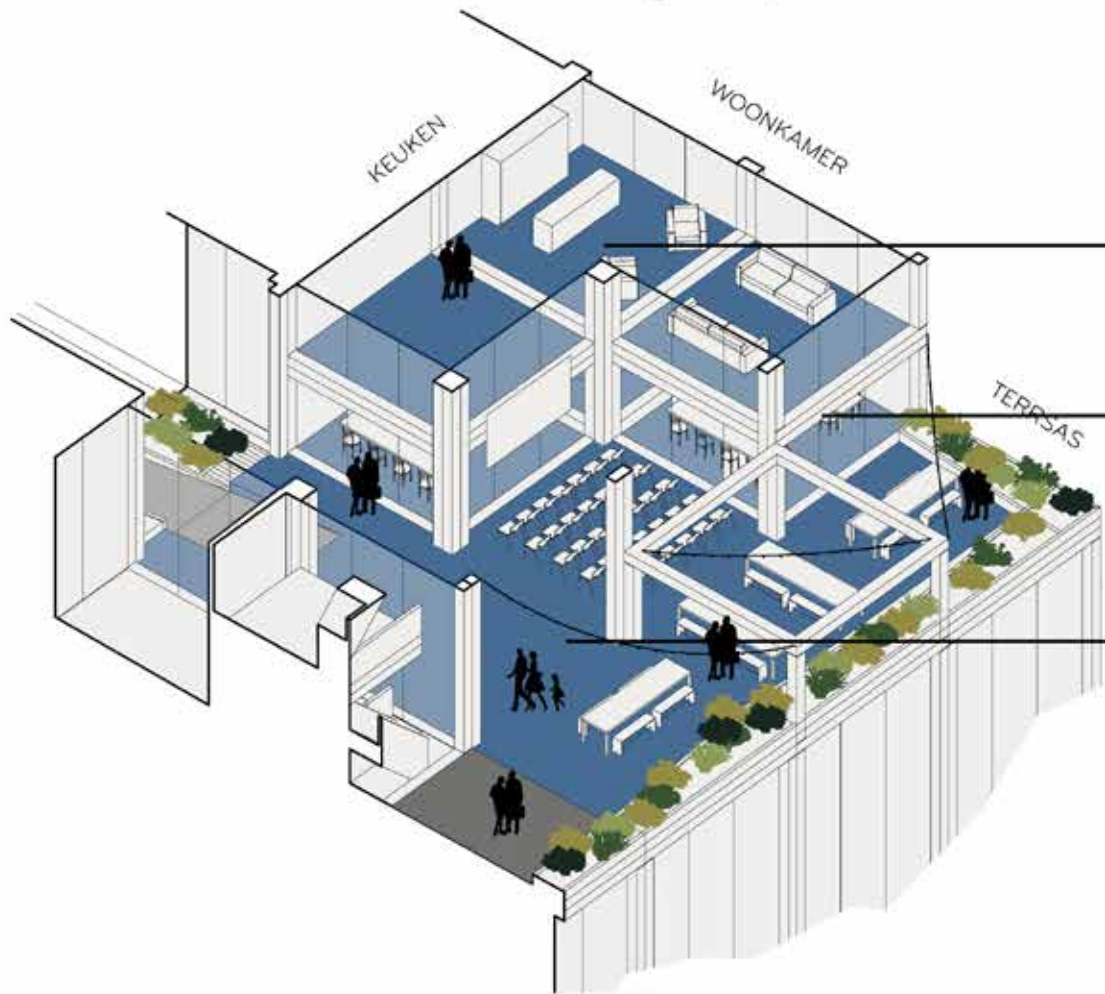
BUURTCENTRUM

Woonkamer van het gebouw, voor alle bewoners van het gebouw



BUURTCENTRUM

Woonkamer van het gebouw, voor alle bewoners van het gebouw



Buurtshuis
+
keuken



Gemeenschappelijke
woonkamer



Overdekt terras

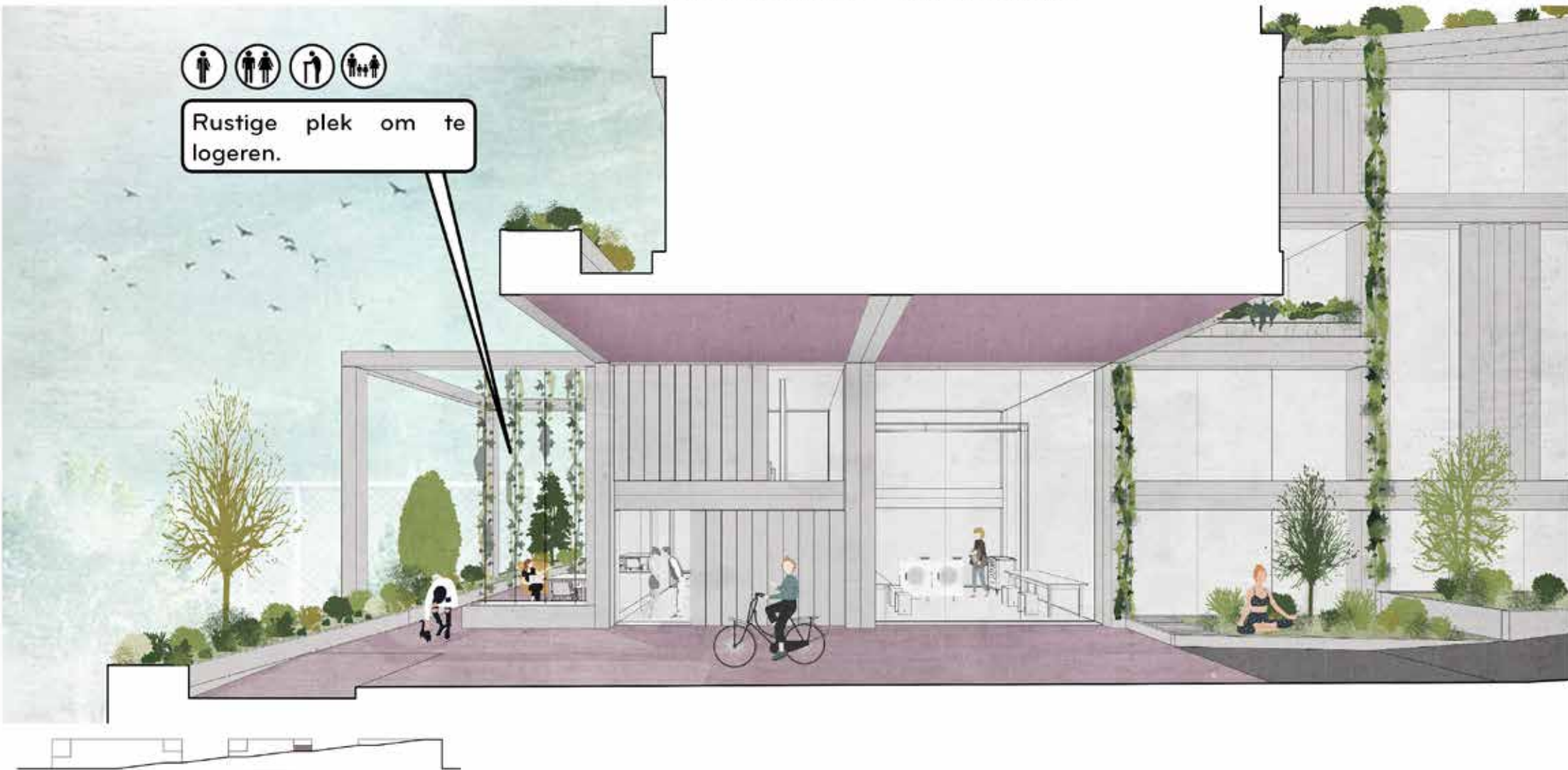


GASTENHOF

Een prive sfeer met logeer kamers en buitenruimte

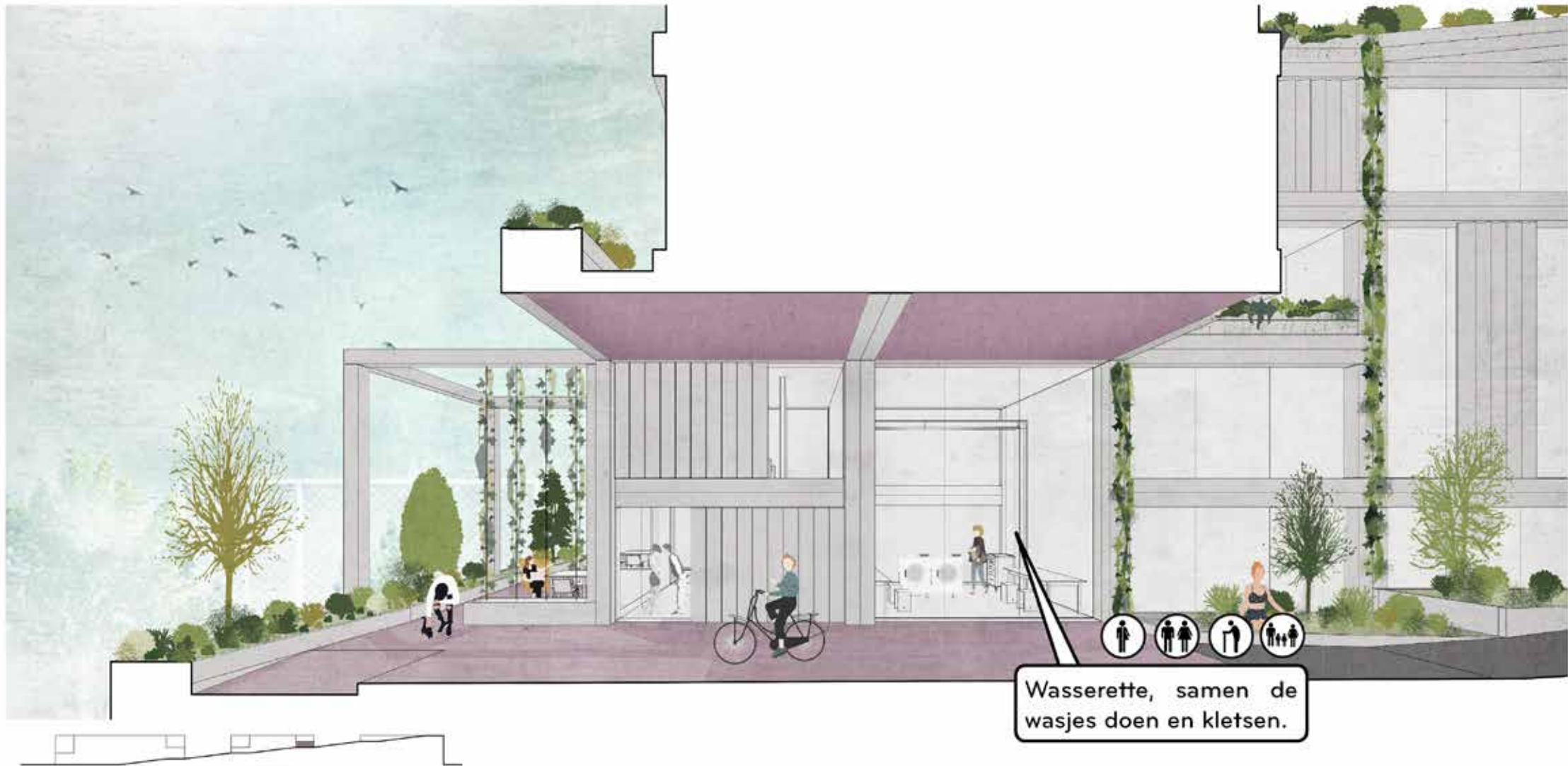


Rustige plek om te logeren.



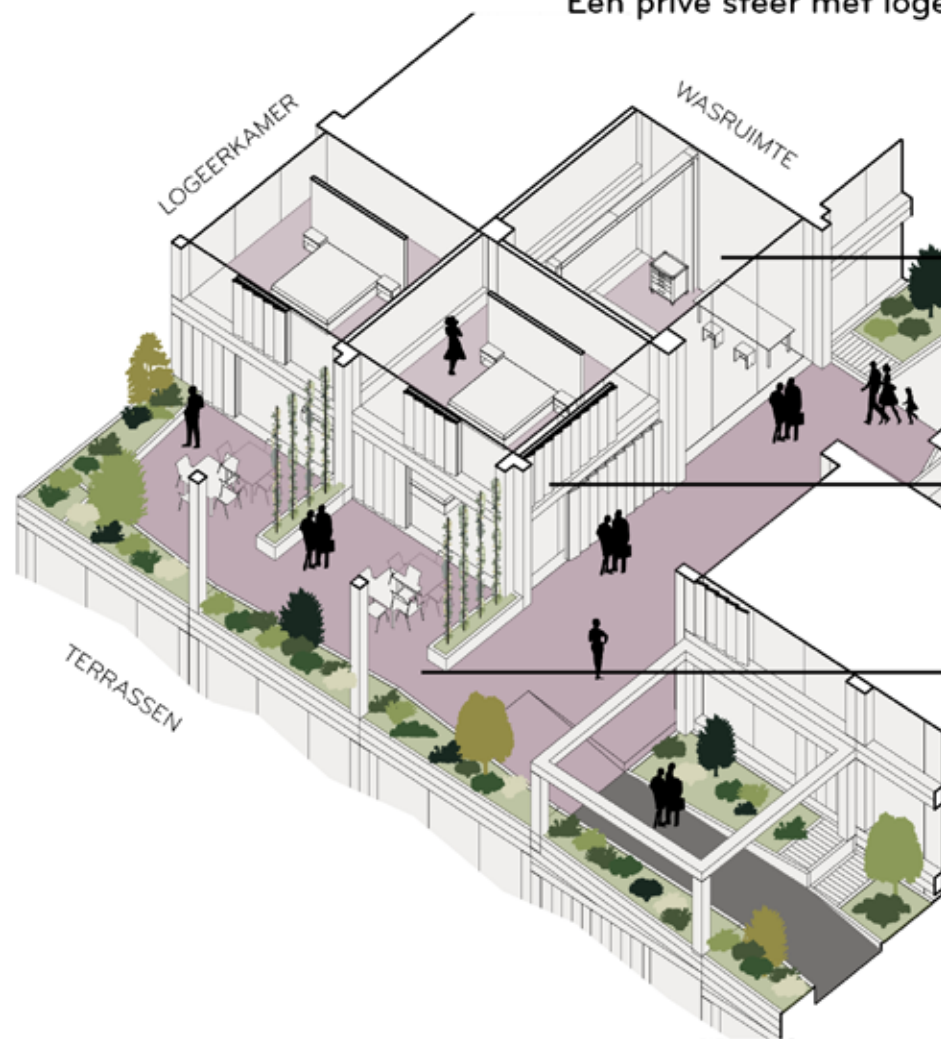
GASTENHOF

Een prive sfeer met logeer kamers en buitenruimte



GASTENHOF

Een prive sfeer met logeer kamers en buitenruimte



Wasserette



Logeerkamers



Tuin voor gasten



VOORTUINEN

Om te kunnen spelen en tuinieren in de voortuinen



Tuinieren in de voortuinen
en lekker bramen plukken
van de bosjes

VOORTUINEN

Om te kunnen spelen en tuinieren in de voortuinen



Spelen in de voortuin of de straat en ontmoeten van de buren



BUURTPODIUM

De cultuur plek van het gebouw

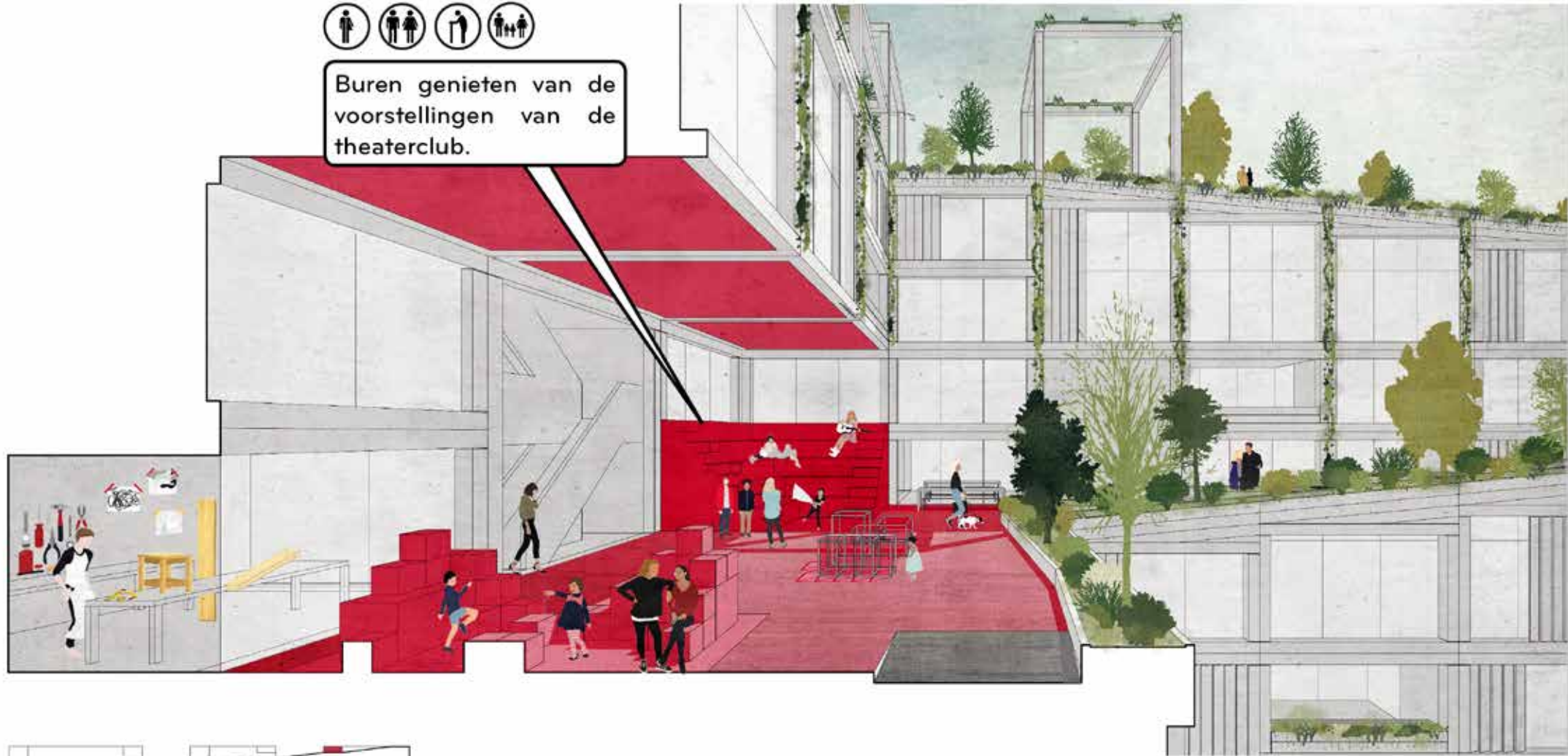


BUURTPODIUM

De cultuur plek van het gebouw

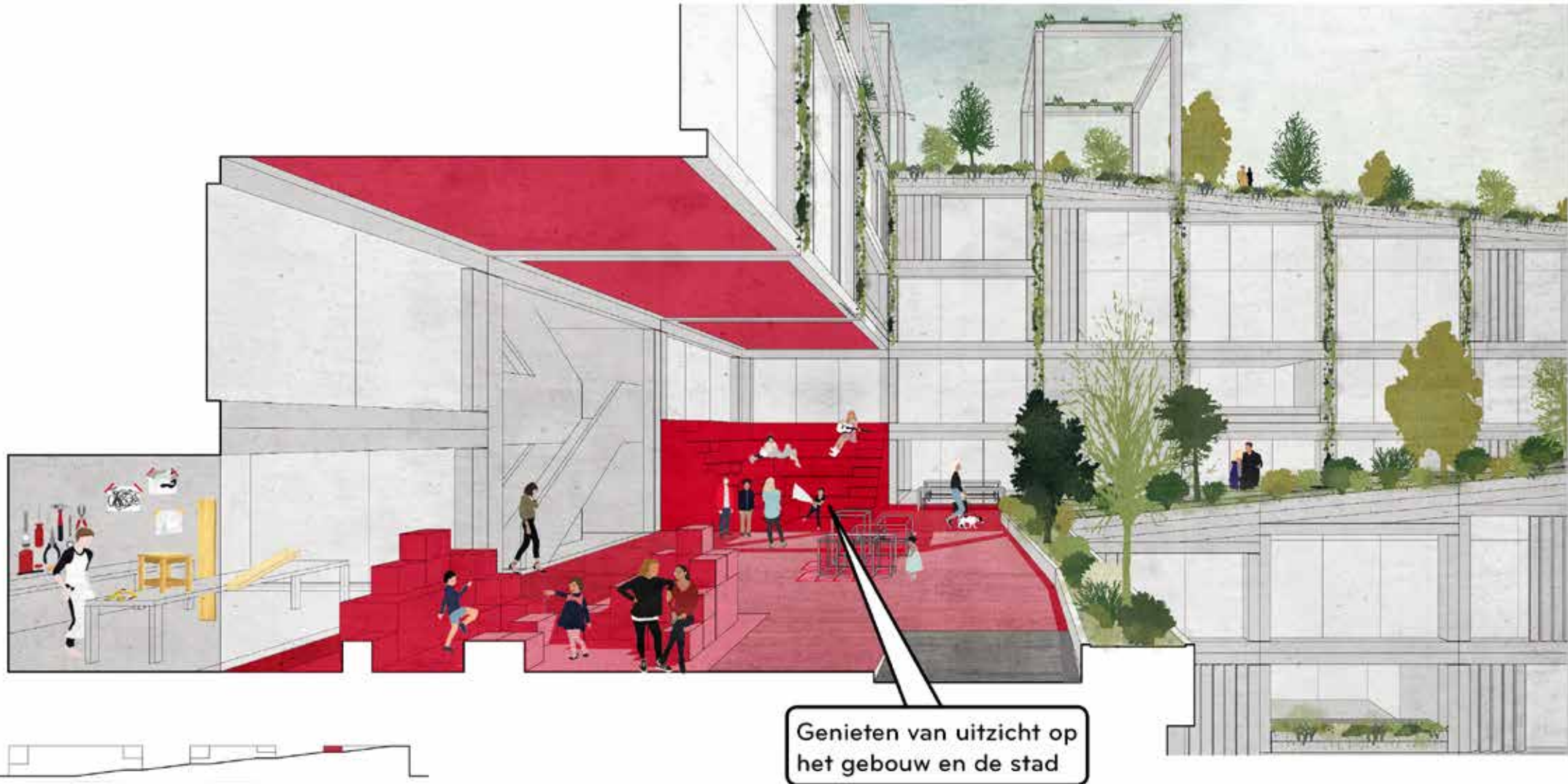


Buren genieten van de voorstellingen van de theaterclub.



BUURTPODIUM

De cultuur plek van het gebouw



BUURTPODIUM

De cultuur plek van het gebouw

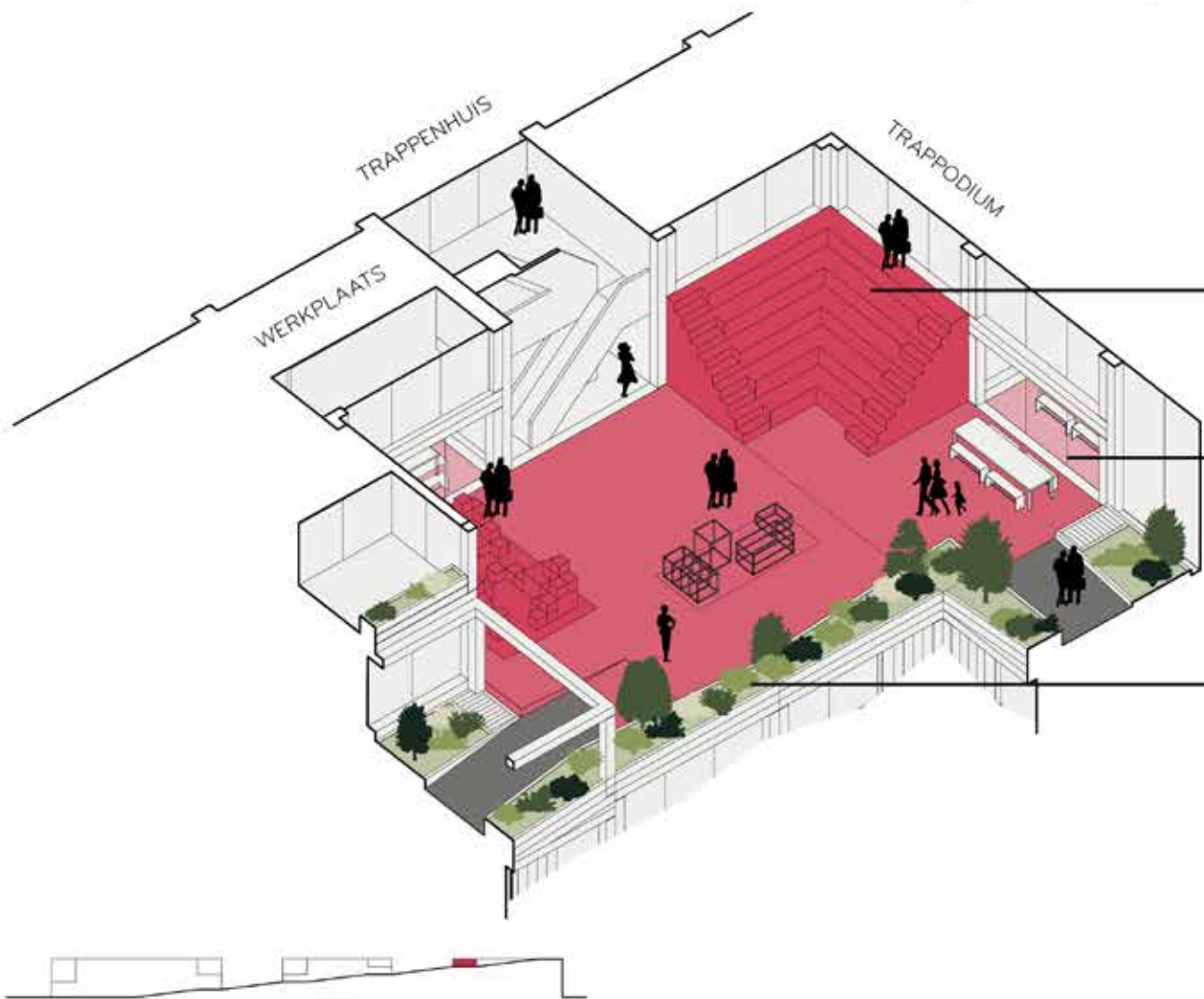


Werkplaats voor het maken van meubels enz met gebruik van het gereedschap



BUURTPODIUM

De cultuur plek van het gebouw



Trap / podium



Werkplaats



Groen rand



DAKTERRAS

Daktuin met moestuinen en terrassen



Buiten gym om te kunnen sporten na een drukke dag werken.



DAKTERRAS

Daktuin met moestuinen en terrassen



Werken in de moestuin,
planten van plantjes en ze
zien groeien.

DAKTERRAS

Daktuin met moestuinen en terrassen



Ontmoeten van de buren tijdens een wandeling.



DAKTERRAS

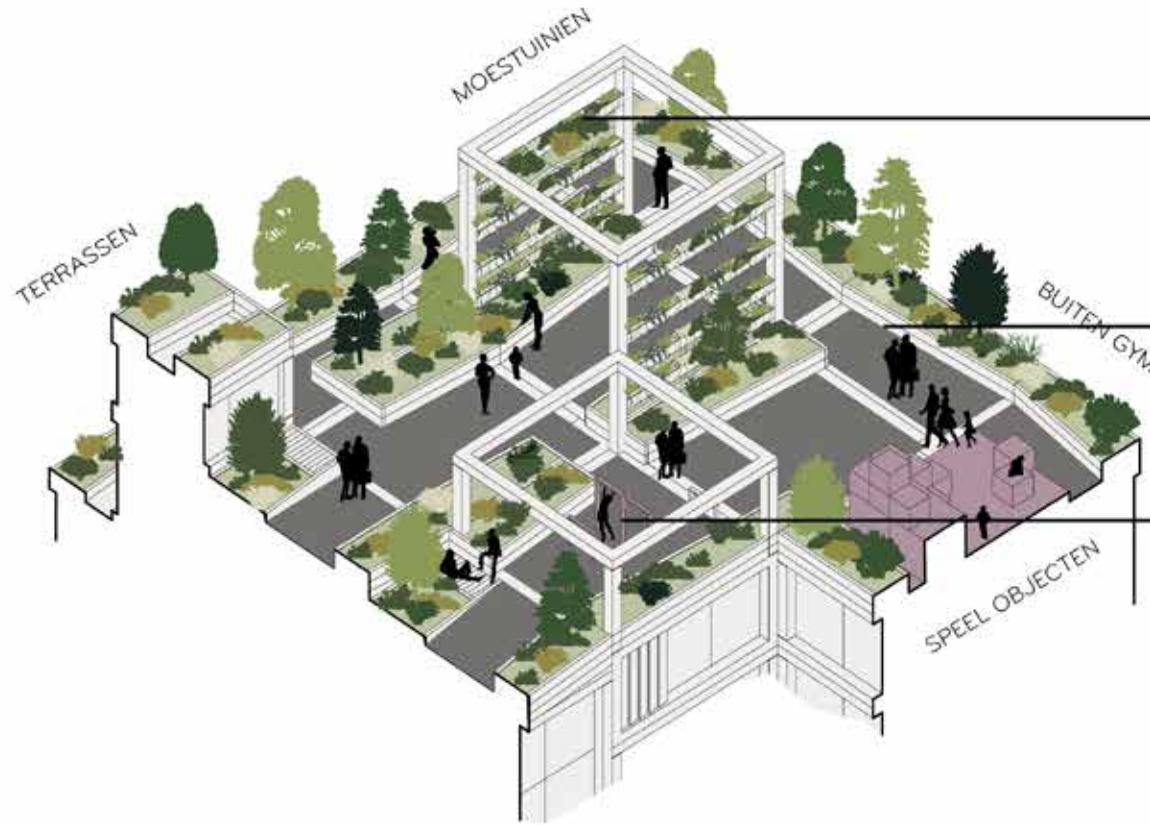
Daktuin met moestuinen en terrassen



Ouderen genieten van de rust en het uitzicht.

DAKTERRAS

Daktuin met moestuinen en terrassen



Moestuin



Dakterras

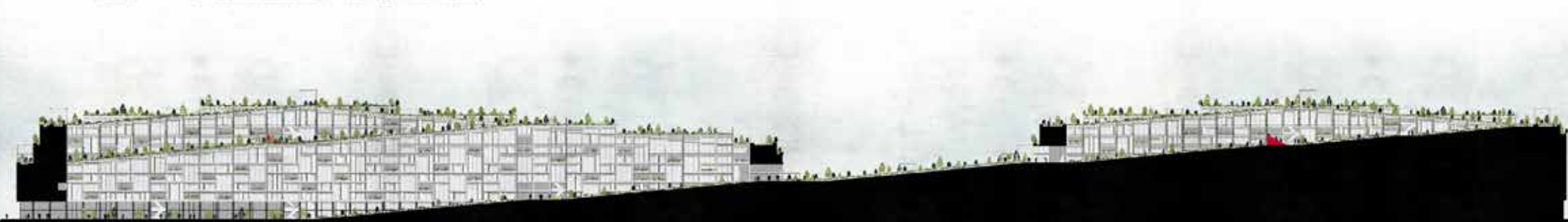


Buiten gym



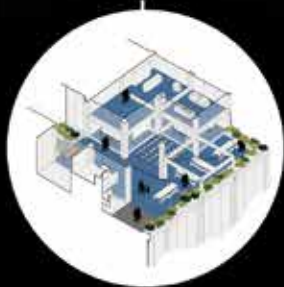
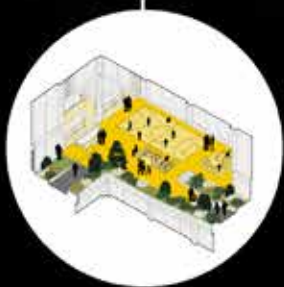
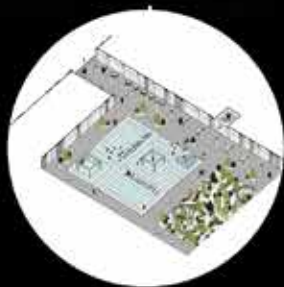
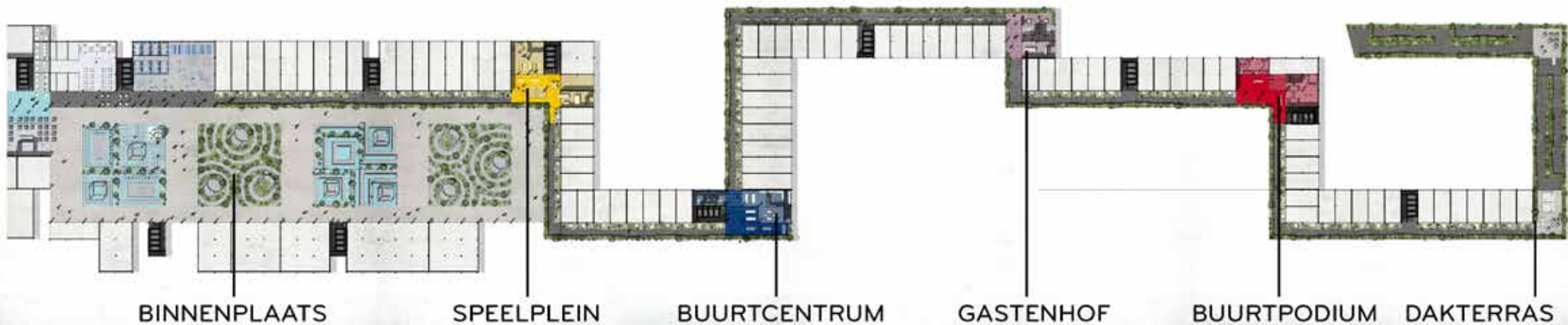
DOORSNEDE + PLATTEGROND

Theoretische route door het gebouw



DOORSNEDE + PLATTEGROND

Verbindings route voor alle collective plekken



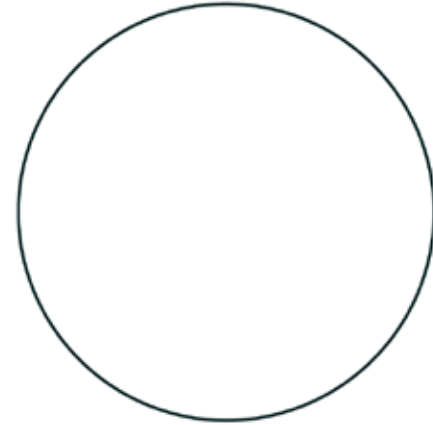
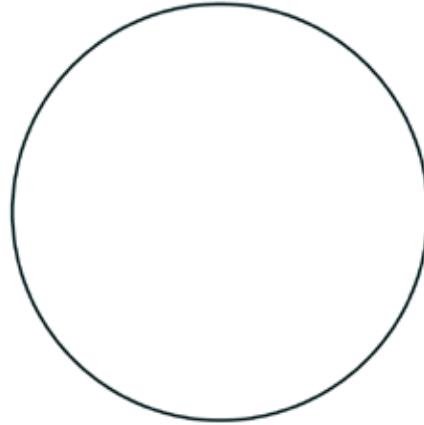
GEZONDE LEEFOMGEVING

Doel is om een gezonde leefomgeving te creëren voor de bewoners

GEZONDHEID



Gezondleven door buiten te zijn, bewegen en goed eten



GEZONDE LEEFOMGEVING

Doel is om een gezonde leefomgeving te creëren voor de bewoners

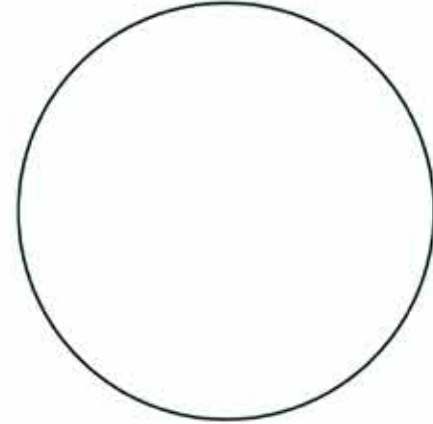
GEZONDHEID



SFEER



Goed contact met buren,
goede relatie tussen bewoners



GEZONDE LEEFOMGEVING

Doel is om een gezonde leefomgeving te creëren voor de bewoners

GEZONDHEID



SFEER



KWALITEIT



Kwaliteit van leven in het
gebouw moet een positieve
invloed zijn voor de bewoners

MATERIAAL EN SFEER



STRUCTUUR



HARDE



PARTROON



ZACHTE

ONTWERP RICHTLIJNEN

Het gebruik van materiaal is cruciaal om het programma te versterken
en een extra waarde te geven aan het ontwerp

NATUURLIJKE PRODUCTEN

- Ecologische producten
- Minimaal bewerking



BIOBASED

VERGROENING

- Groen intergeren
- Licht en lucht maximaliseren



BIOPHILIC

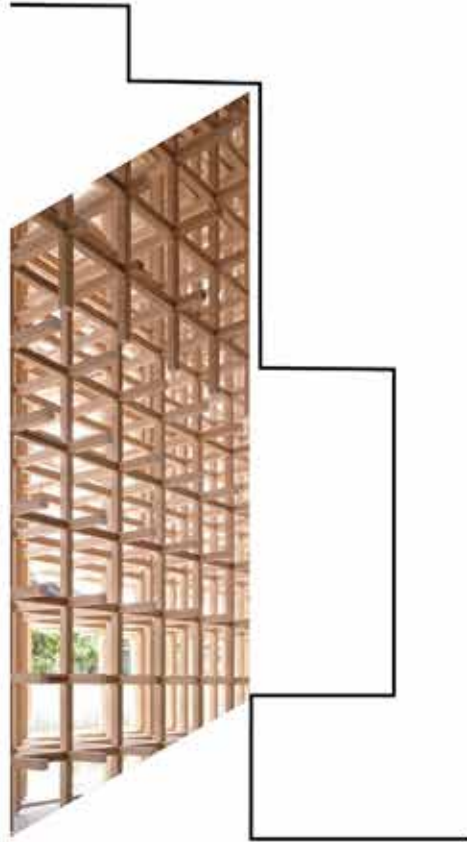
GEVEL FRAGMENT

Op bouw van de Facade



GEVEL FRAGMENT

MATERIAAL
CONSTRUCTIE



Materialisering van de gevel



MATERIAAL
FACADE



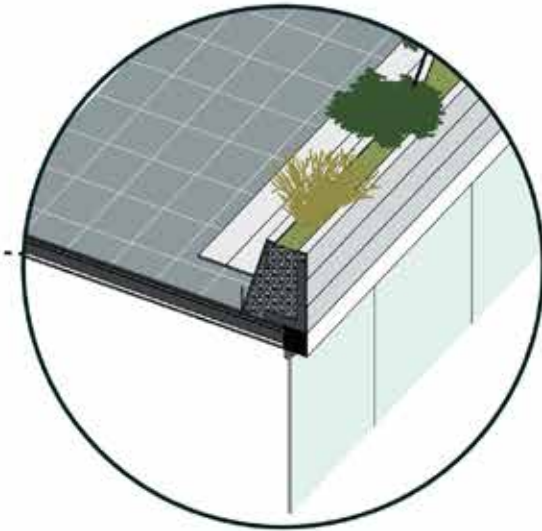
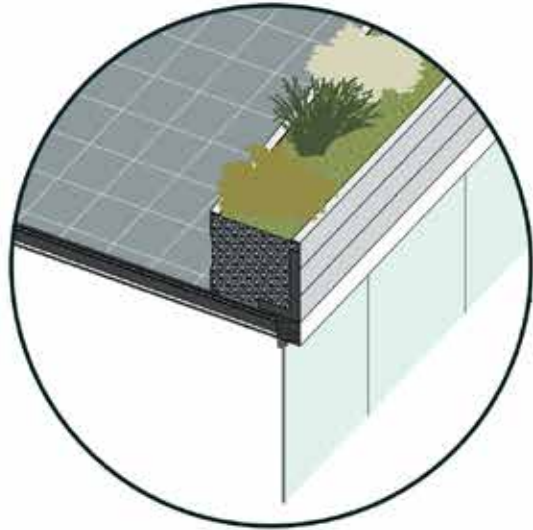
GEVEL FRAGMENT

Details van de straat

DETAIL

Balustrade

Zitbank



TESTCASE

Hoe schikt de prototype zich tot de Rotterdamse context



ROTTERDAM

CONTEXT TYPOLOGIEEN



UITBREIDINGS MODEL



VERNIEUWINGS MODEL



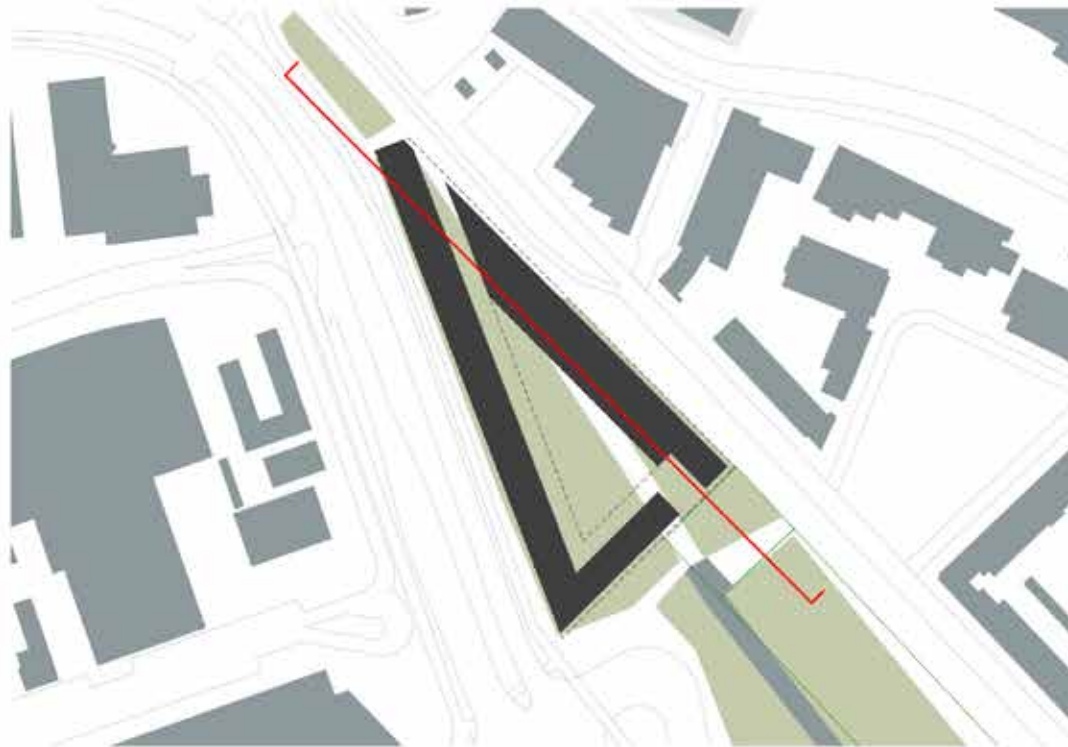
VERDICHTINGS MODEL

STADUITBREIDING MODEL

Gebouw als verbinding tussen twee wijken en als verlenging van het dakpark



DOORSNEDE

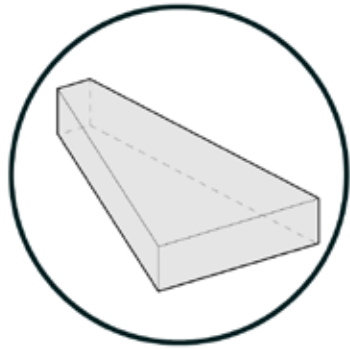


PLATTEGROND

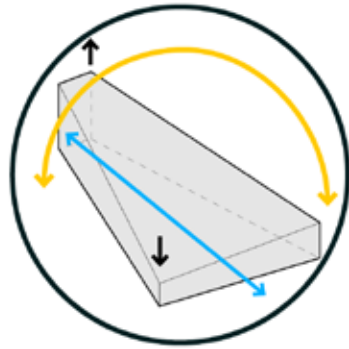
STADUITBREIDING MODEL

Gebouw als verbinding tussen twee wijken en als verlenging van het dakpark

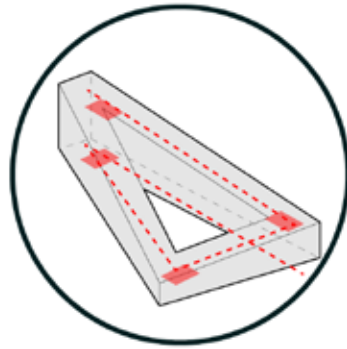
VORMING



CONTEXT

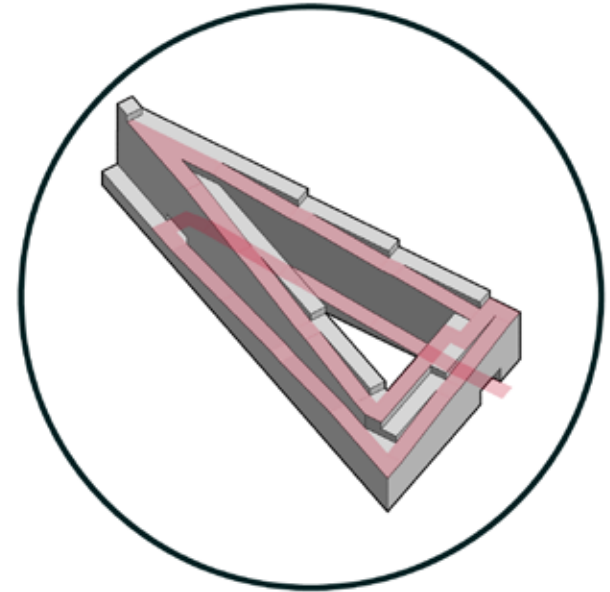


PROGRAMMA
+
ROUTE



=

LOCATIE
'DAKPARK'



VERLENGEN VAN HET DAKPARK

OM EEN SOCIAAL PLATFORM TE BIEDEN

VERBINDING TUSSEN TWEE WIJKEN

STADUITBREIDING MODEL

Gebouw als verbinding tussen twee wijken en als verlenging van het dakpark

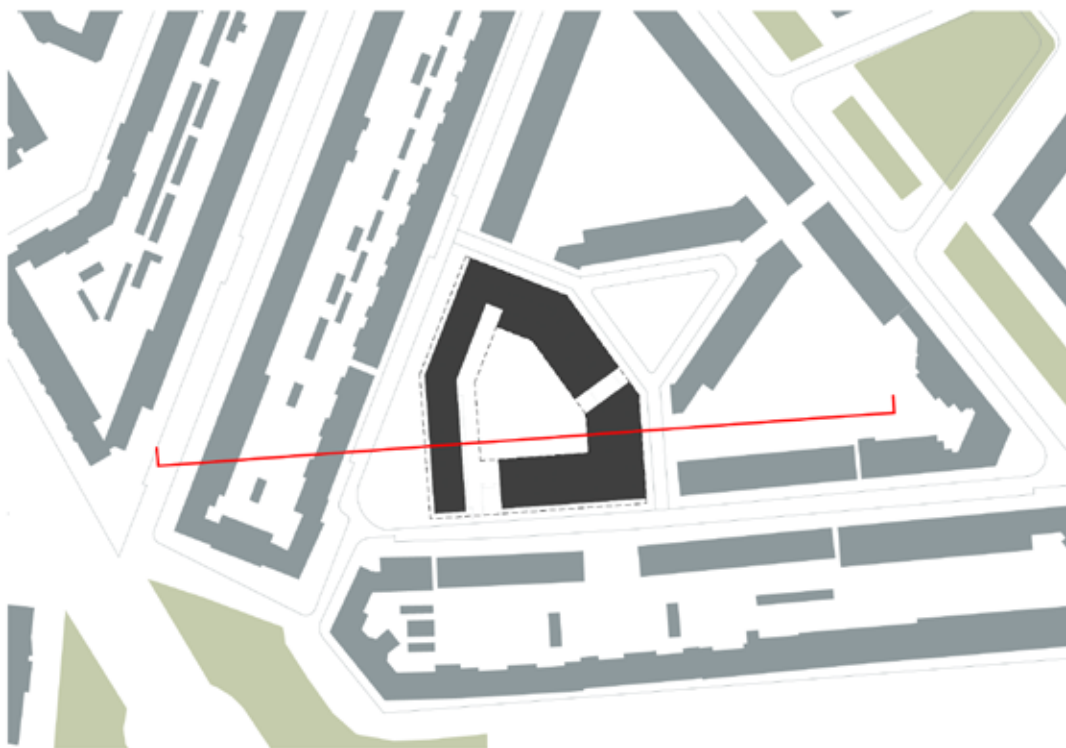


STADSVERNIEUW MODEL

Gebouw als versterking van het sociaal en collectief van de buurt



DOORSNEDE

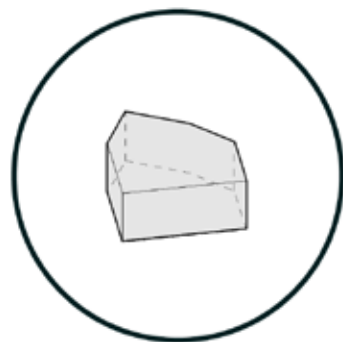


PLATTEGROND

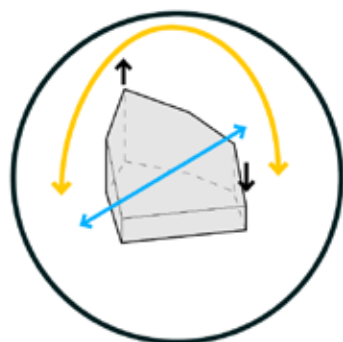
STADSVERNIEUW MODEL

Gebouw als versterking van het sociaal en collectief van de buurt

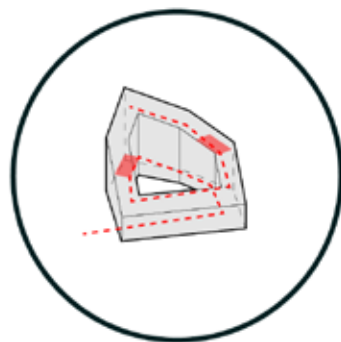
VORMING



CONTEXT

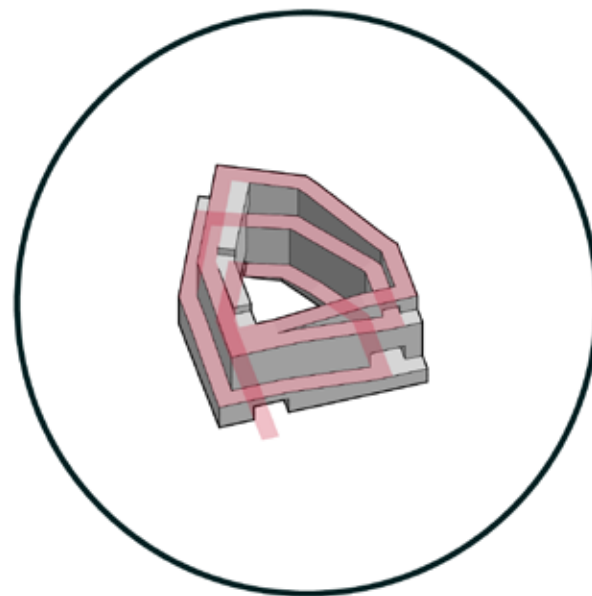


PROGRAMMA
+
ROUTE



=

LOCATIE
'STARINGBUURT'



SOCIAAL CENTRUM VOOR DE WIJK
VERDICHEN OM EEN GROENE MANIER

STADSVERNIEUW MODEL

Gebouw als versterking van het sociaal en collectief van de buurt

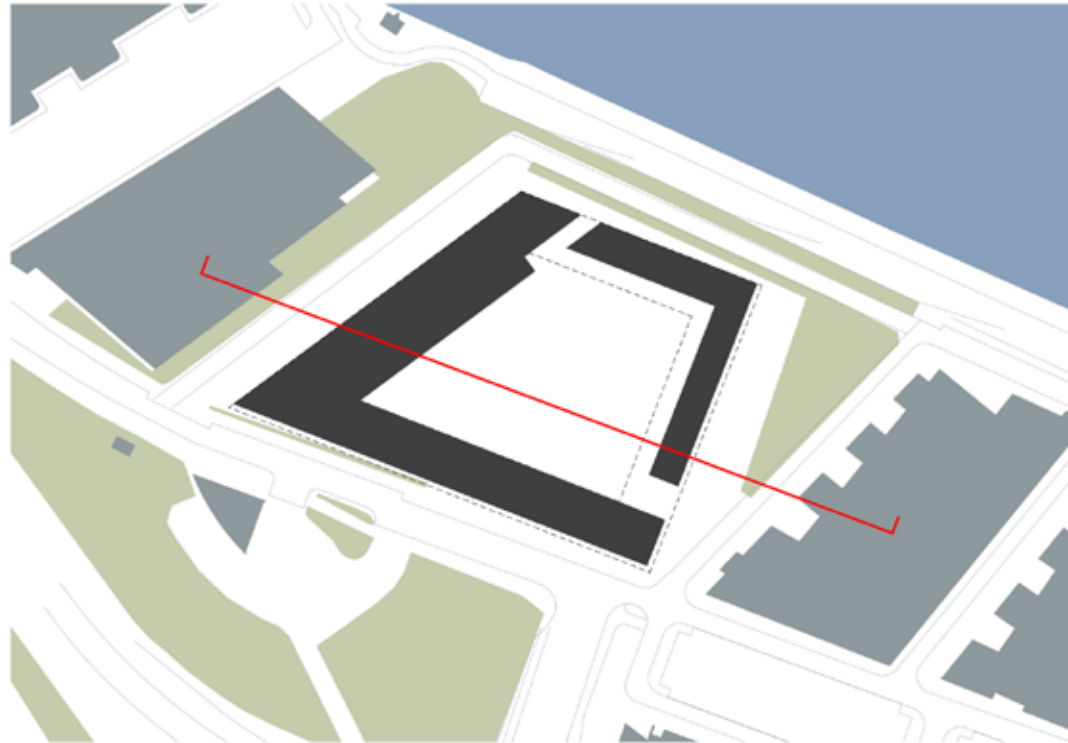


STADSVERDICHTING MODEL

Gebouw gelegen aan de maas, een sociale manier van verdichten van de stad



DOORSNEDE

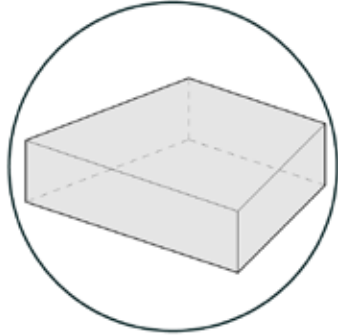


PLATTEGROND

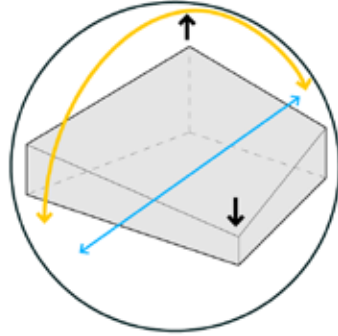
STADSVERDICHTING MODEL

Gebouw gelegen aan de maas, een sociale manier van verdichten van de stad

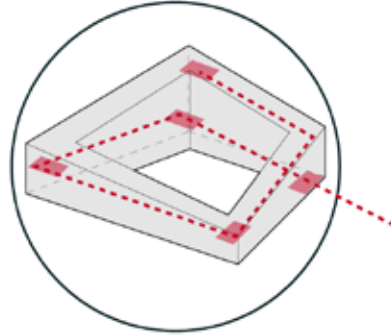
VORMING



CONTEXT

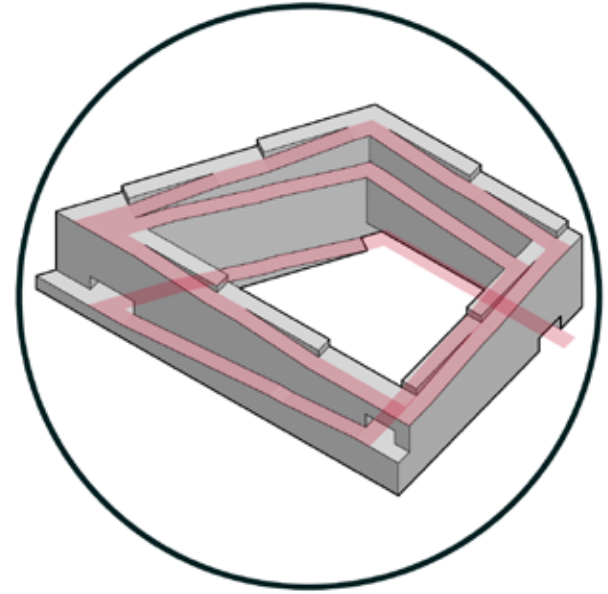


PROGRAMMA
+
ROUTE



=

LOCATIE
'STARINGBUURT'



SOCIAAL CENTRUM VOOR DE WIJK

VERDICHTEN OM EEN GROENE MANIER

STADSVERDICHTING MODEL

Gebouw gelegen aan de maas, een sociale manier van verdichten van de stad



VERTICALE BUURTSTRAAT

Een bouwblok voor het collectief