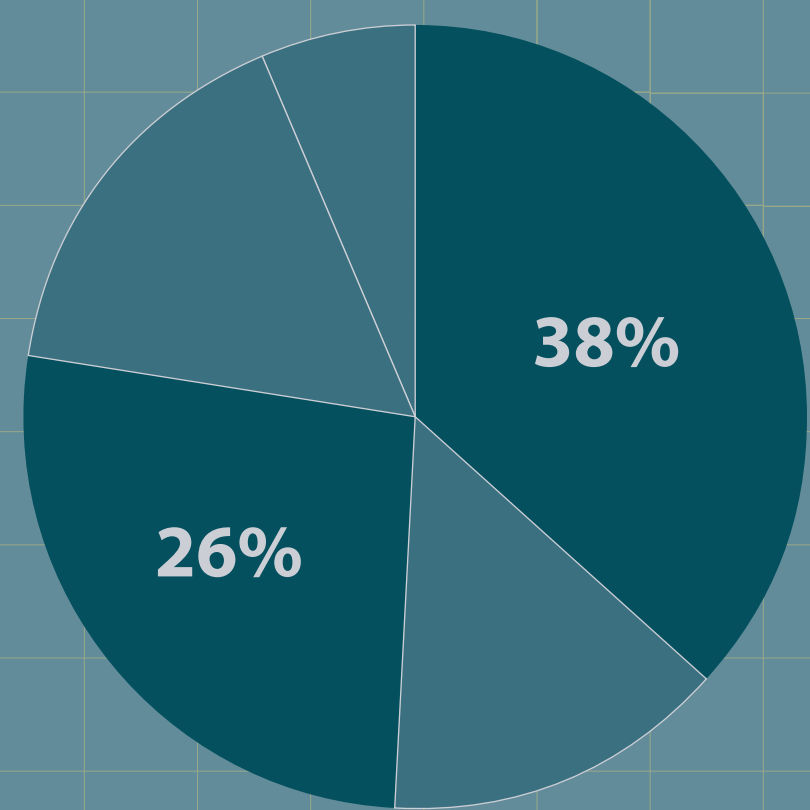
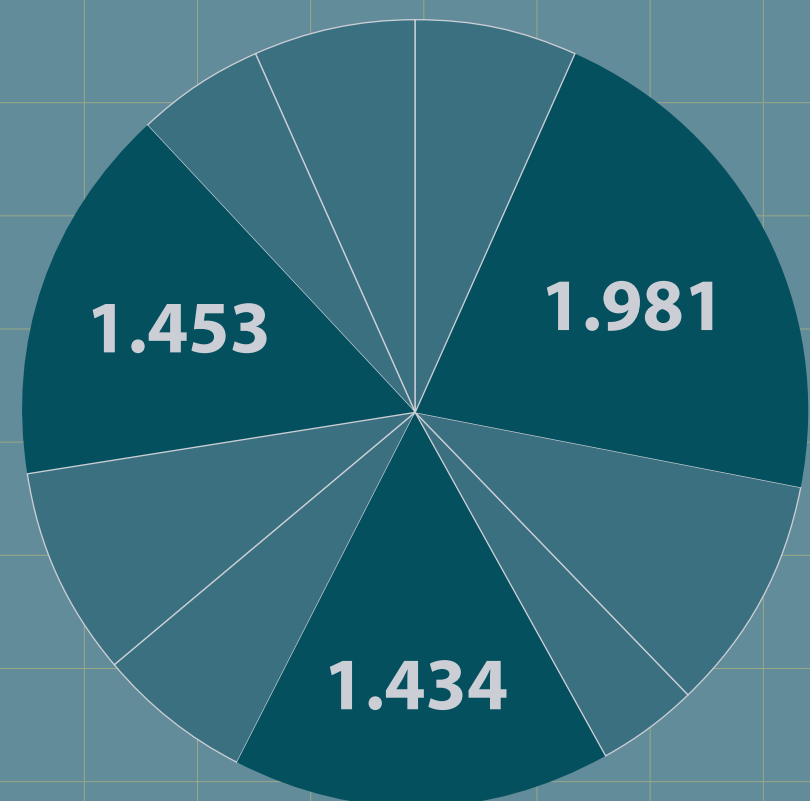


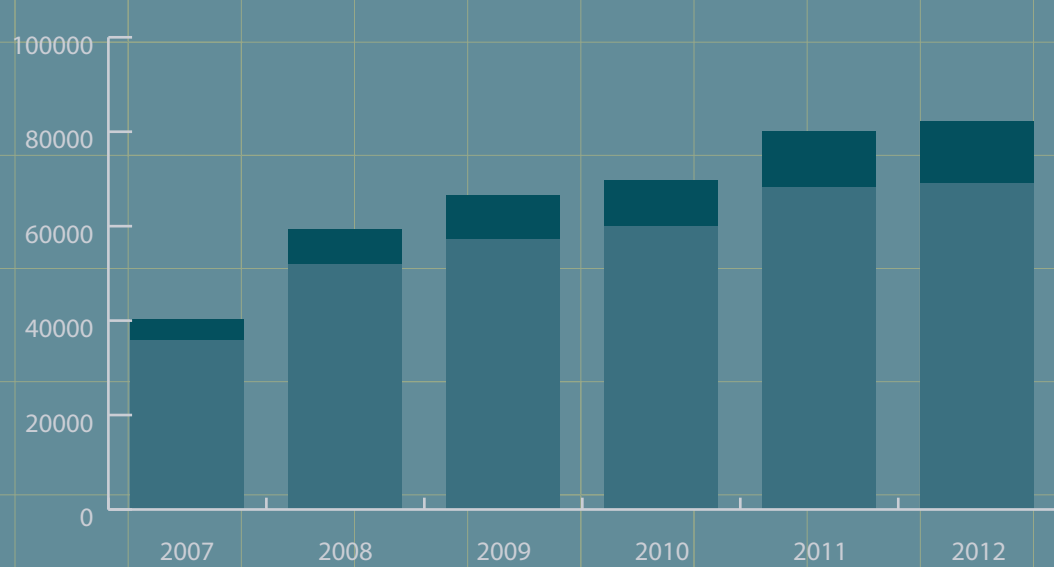
Import Expat?



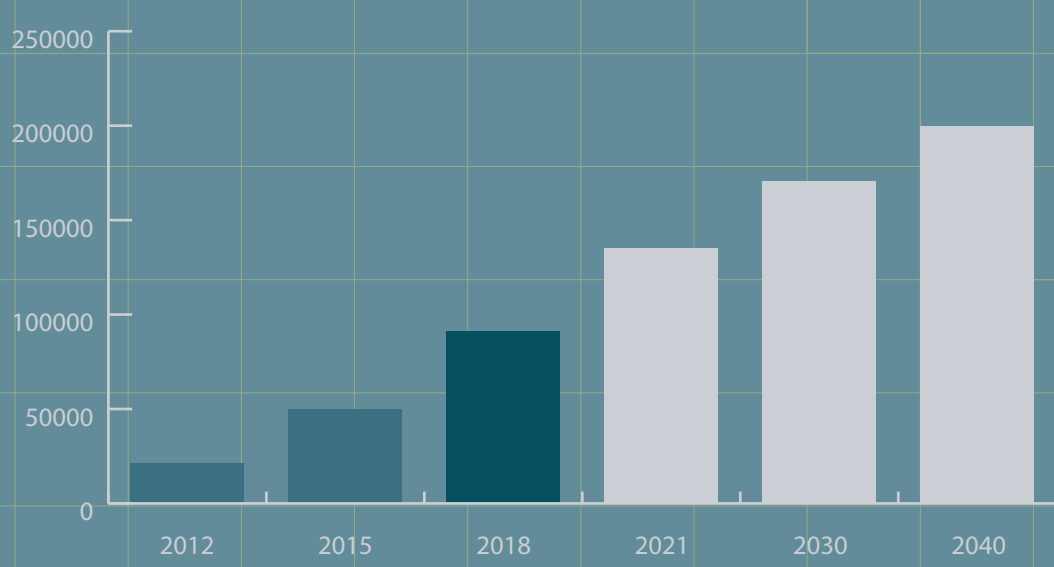
Percentage expats in Nederland op basis van leeftijd



Aantal kenniswerkers in Brabant op basis van nationaliteit



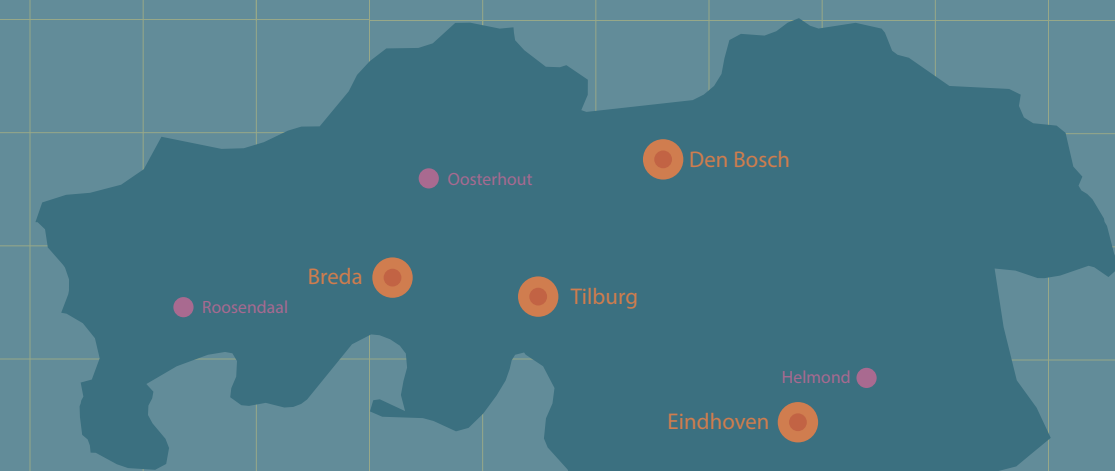
Aantal kenniswerkers op basis van aantal nieuwkomers



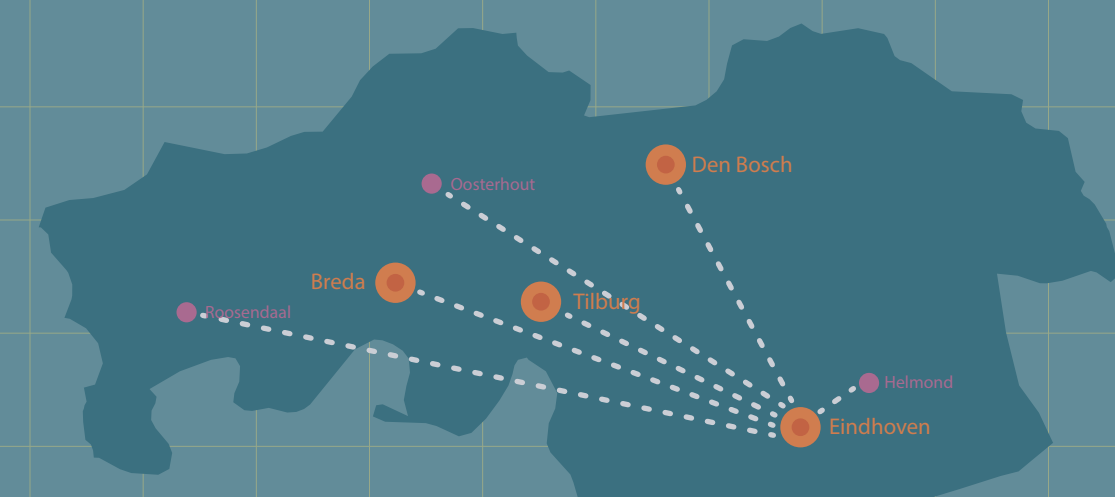
Verwachte groei expats de komende jaren



Percentage expats per gemeente in Nederland



Inwoneraantal Noord-Brabant



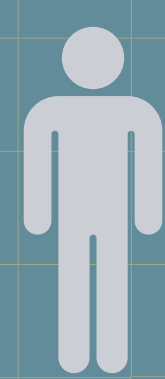
Een groot deel van de expats die in Eindhoven werkt woont elders in Brabant

1.104.300 woningen in 2017

Nieuw te bouwen woningen tot 2030



Van slowlane naar fastlane. De nieuwe ring van Eindhoven



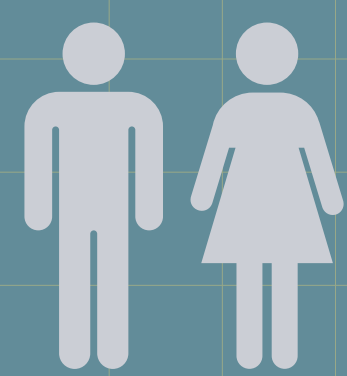
De expat < 5 jaar

- ♥ Vlakbij ontmoeting, makkelijk centrum
- 📁 Naast werk
- 🔑 Collectief in gebouwd



De expat > 5 jaar

- ♥ Collectieve ruimte rondom woning
- 📁 Nabij woning op loopafstand
- 🔑 Relatief grote eigen woonruimte



Het expat gezin

- ♥ Ruimte en tijd voor het gezin
- 📁 Op fietsafstand of via de slowlane
- 🔑 Collectief en duurzaam, verder van centrum



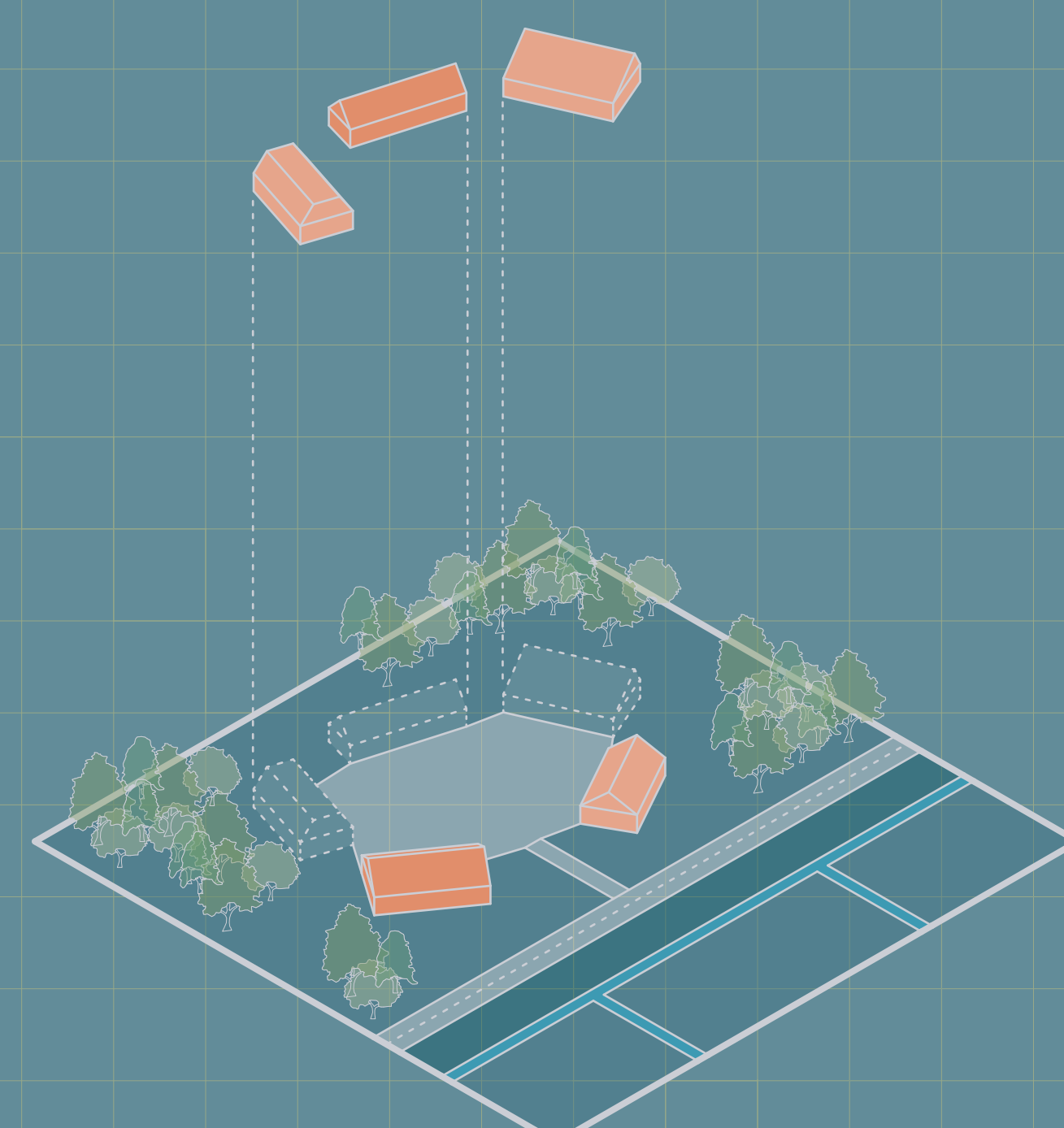
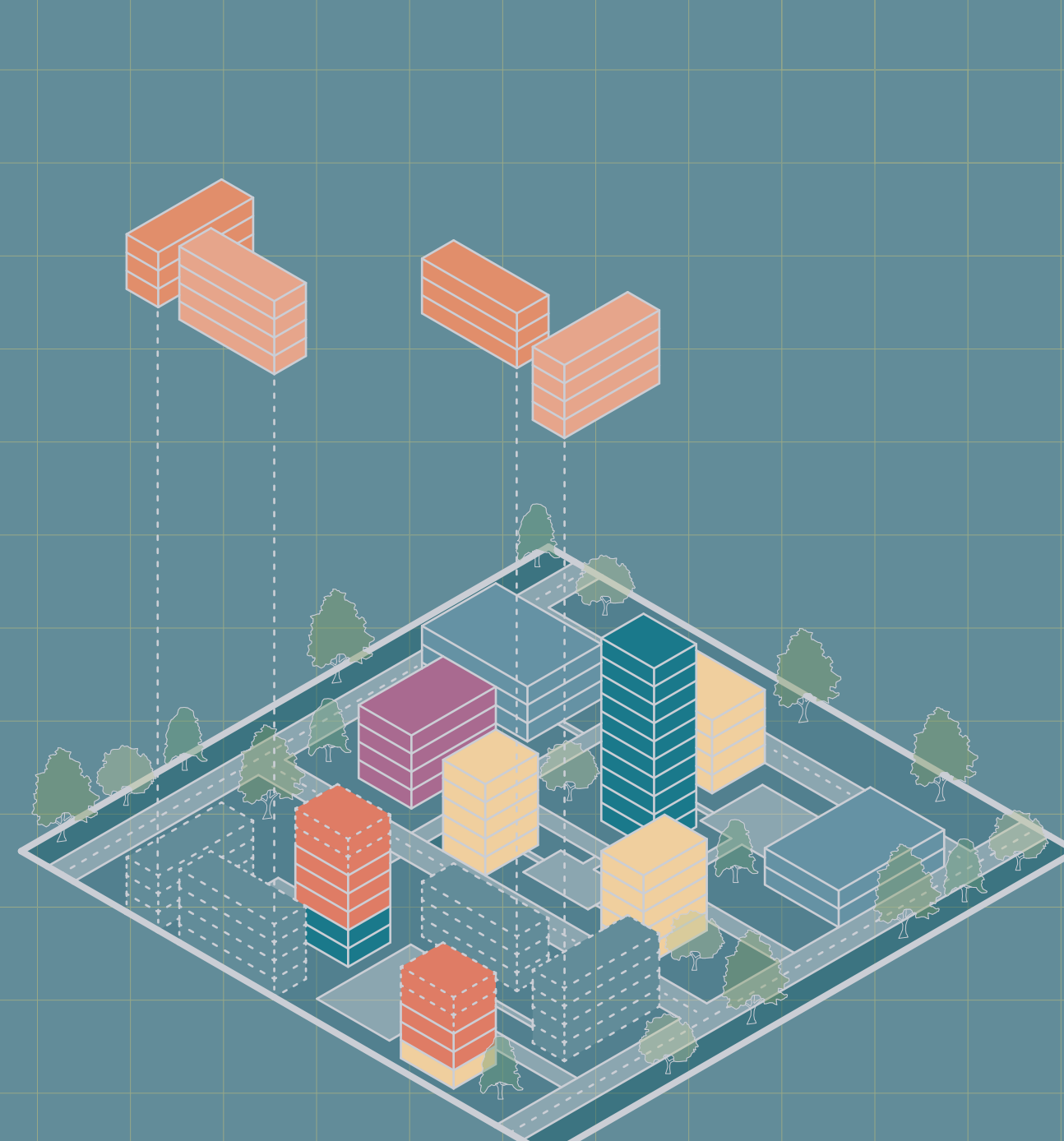
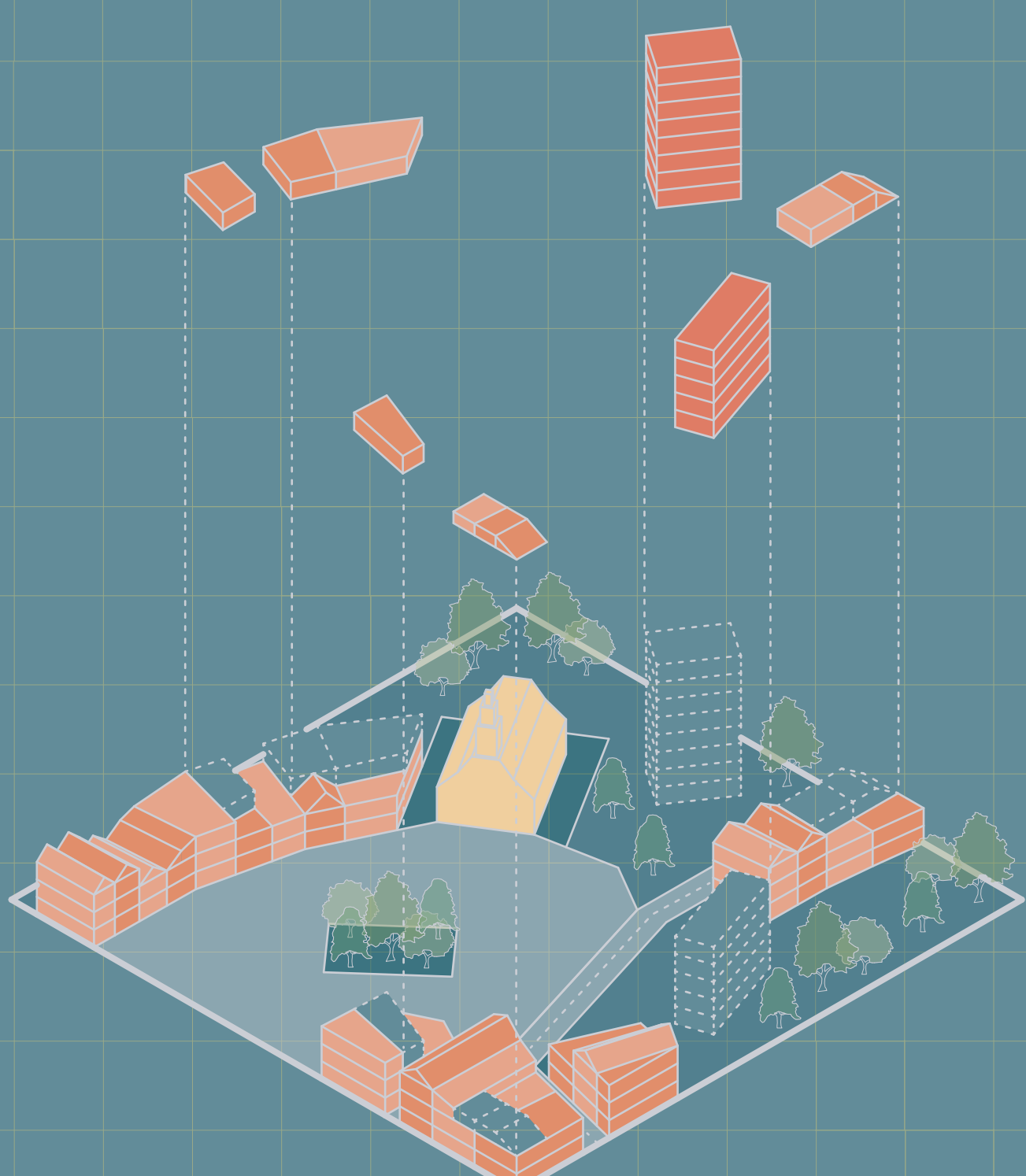
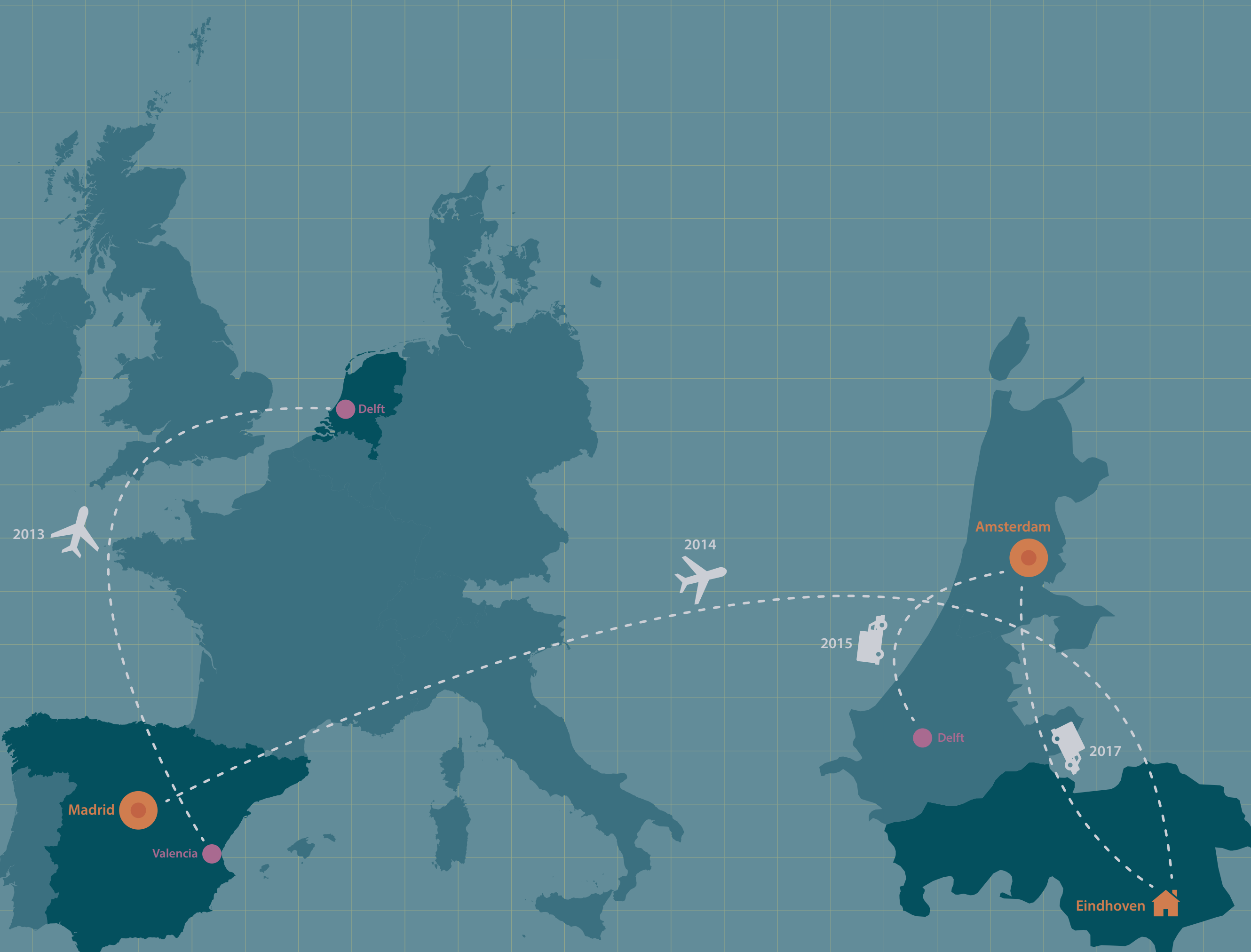
Waar wonen de expats in Eindhoven

De meeste expats zijn woonachtig in of rondom het centrum van Eindhoven. Door de grote toestroom van het aantal expats is er een tekort aan woningen. Expats hebben door hun hogere inkomen de mogelijkheid een woning te kopen. Veel expats hebben daarom een woning in de wijk Meerhoven gezocht. Meerhoven is niet ontworpen voor dit hoge percentage expats in de wijk. Door de disbalans in de wijk Meerhoven ontstaat er ghetto vorming.



De expat

Naam	Francisc Sastre
Nationaliteit	Spaans (Valencia)
Leeftijd	34 jaar
Opleidingsniveau	PHD (2013)
Werkzaam bij	TNO
Huidige woonplaats	Eindhoven
Aantal jaar in Nederland	5 jaar
Naar Nederland gekomen omdat;	Voor liefde, werk en vrijheid



Liefde

In de kern van dorp of stad
Stedelijk tot hoogstedelijk gebied
Gemakkelijk om contact te leggen met andere expats
Heinere woonruimten beschikbaar



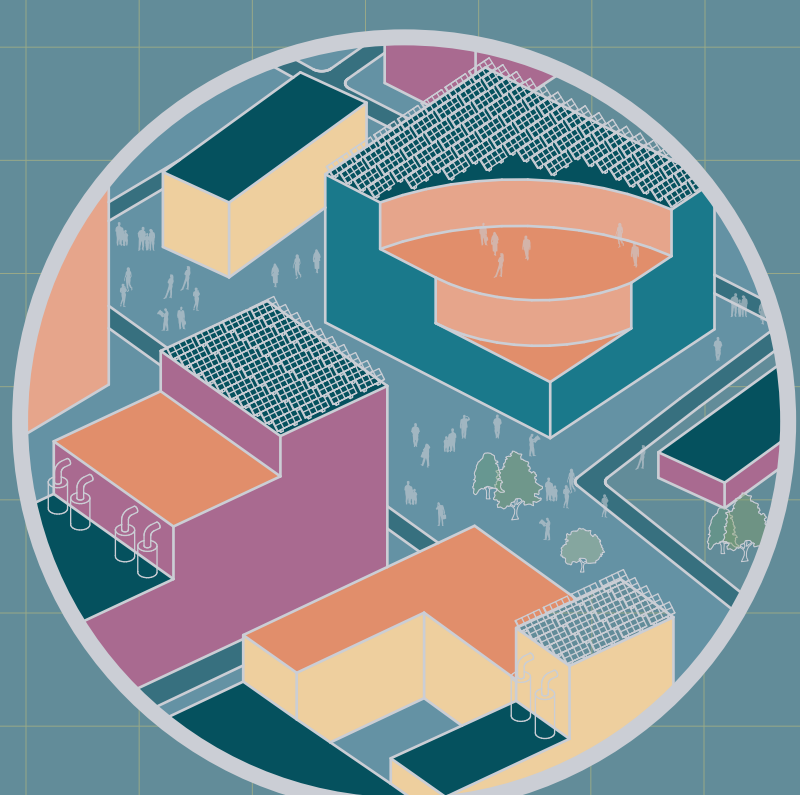
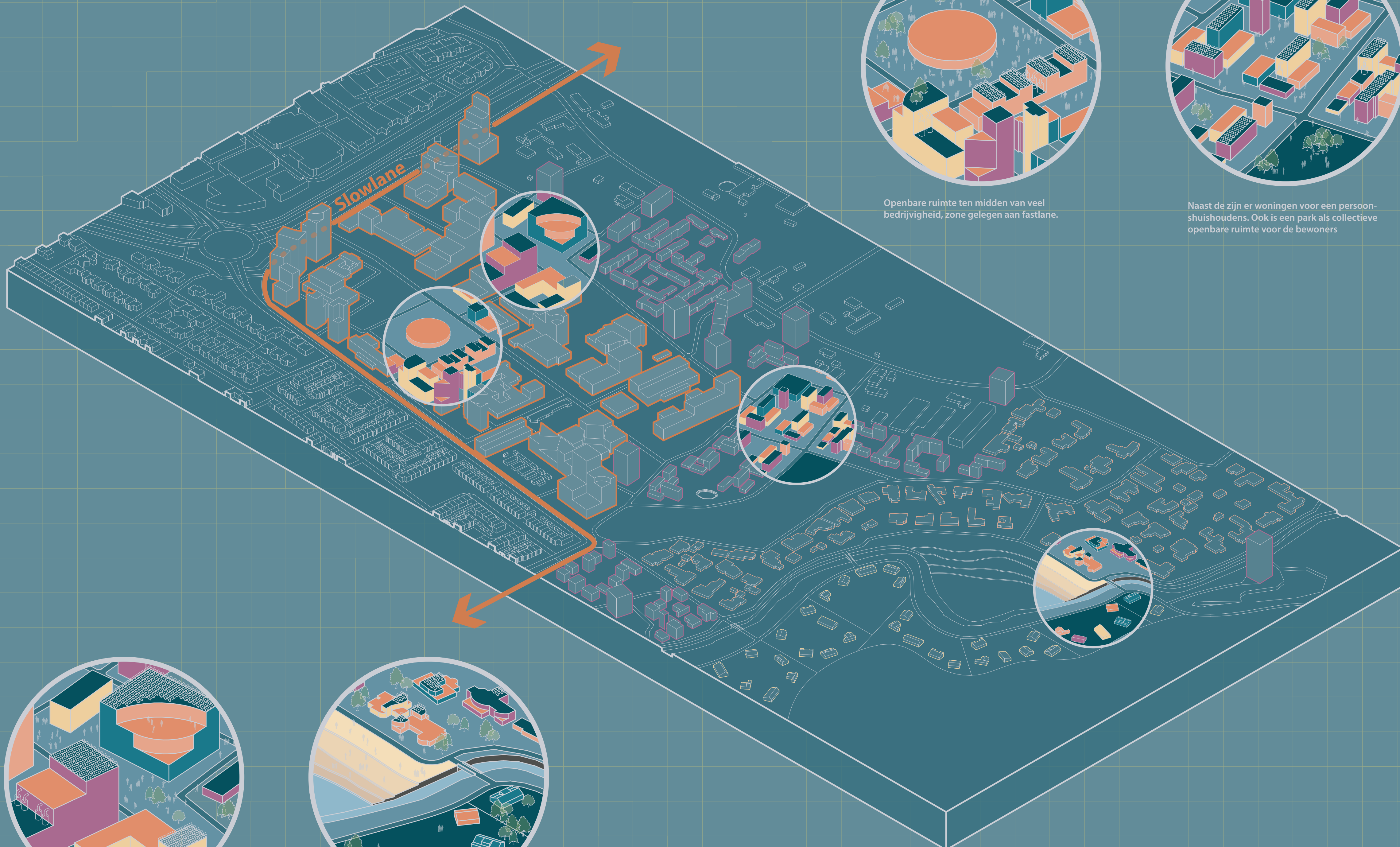
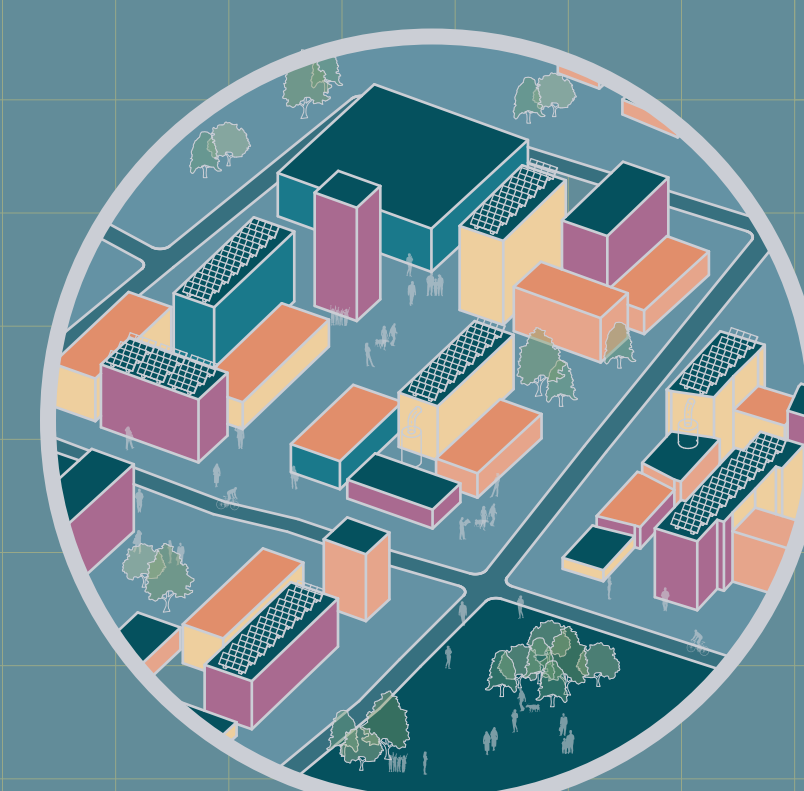
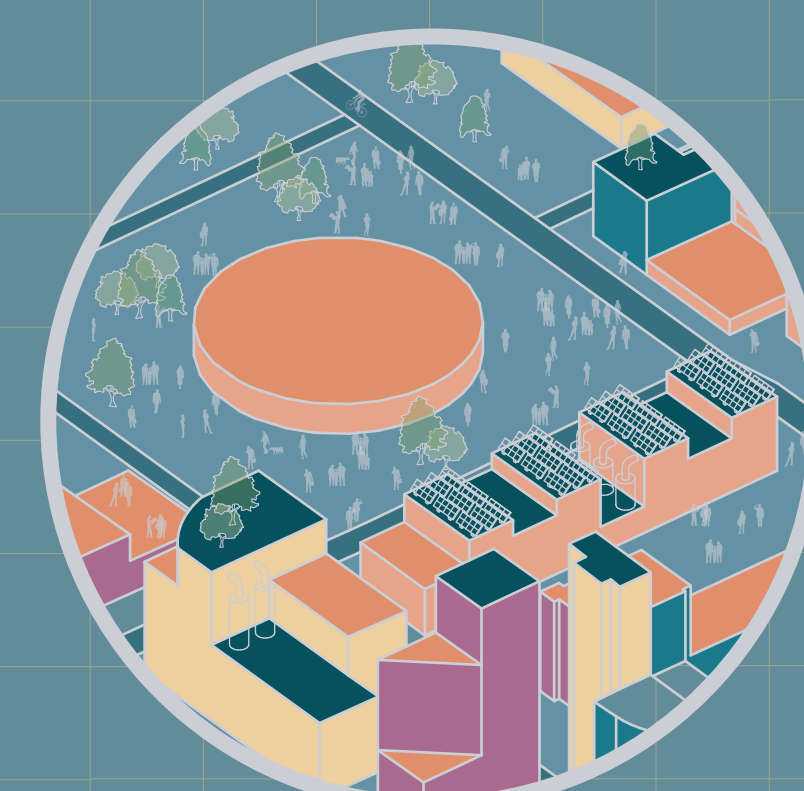
Werk

Wonen en werken in hetzelfde gebied
Internationaal karakter
Hoge duurzaamheidsnormen
Buiten het centrum gelegen in groene omgeving

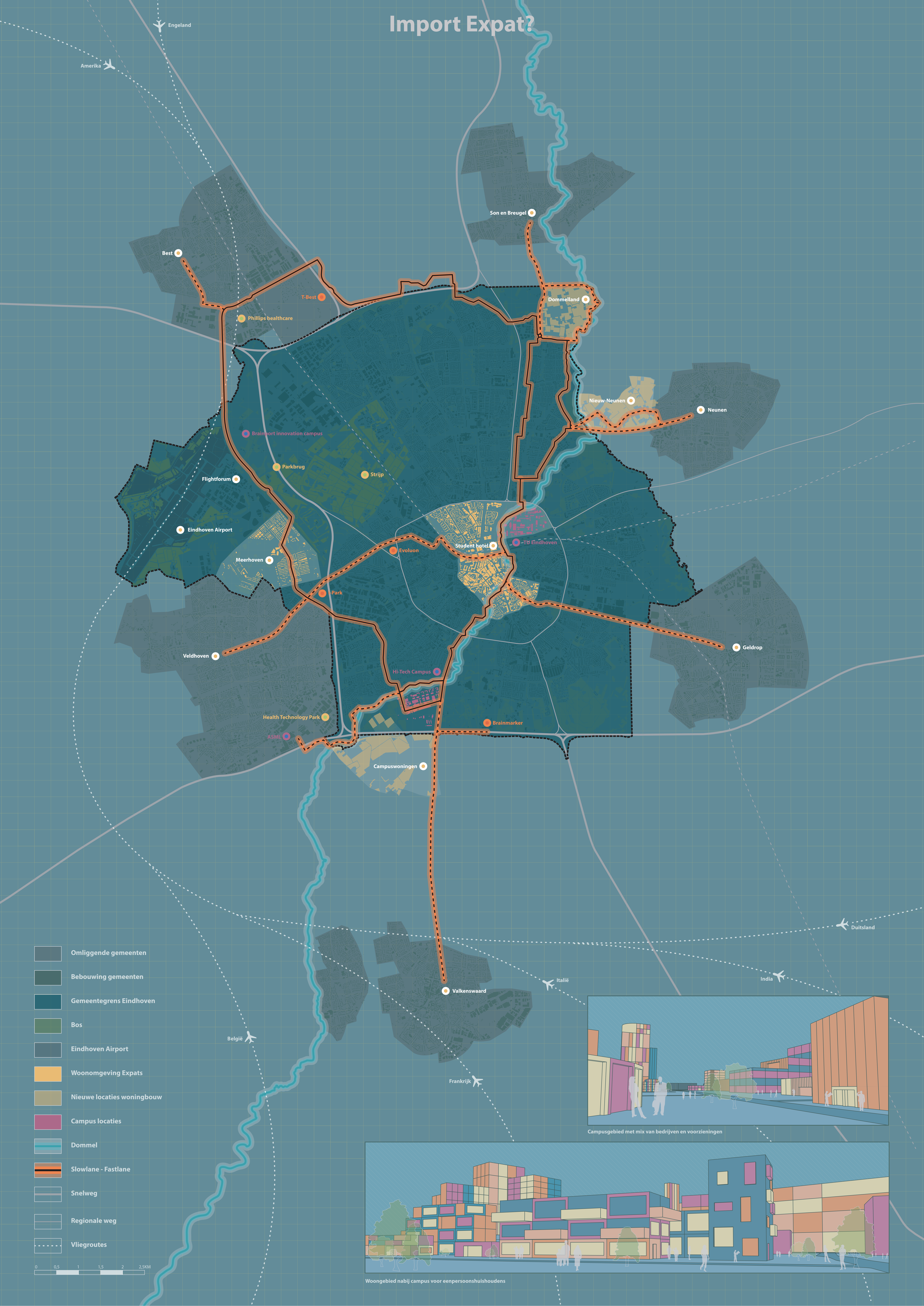


Vrijheid

In landschappelijk gebied gelegen buiten de ring
Bijplaatsen van nieuwe woningen om het erf te vullen
Voldoende ruimte voor het gezin
Door delen van woonerf sneller in contact

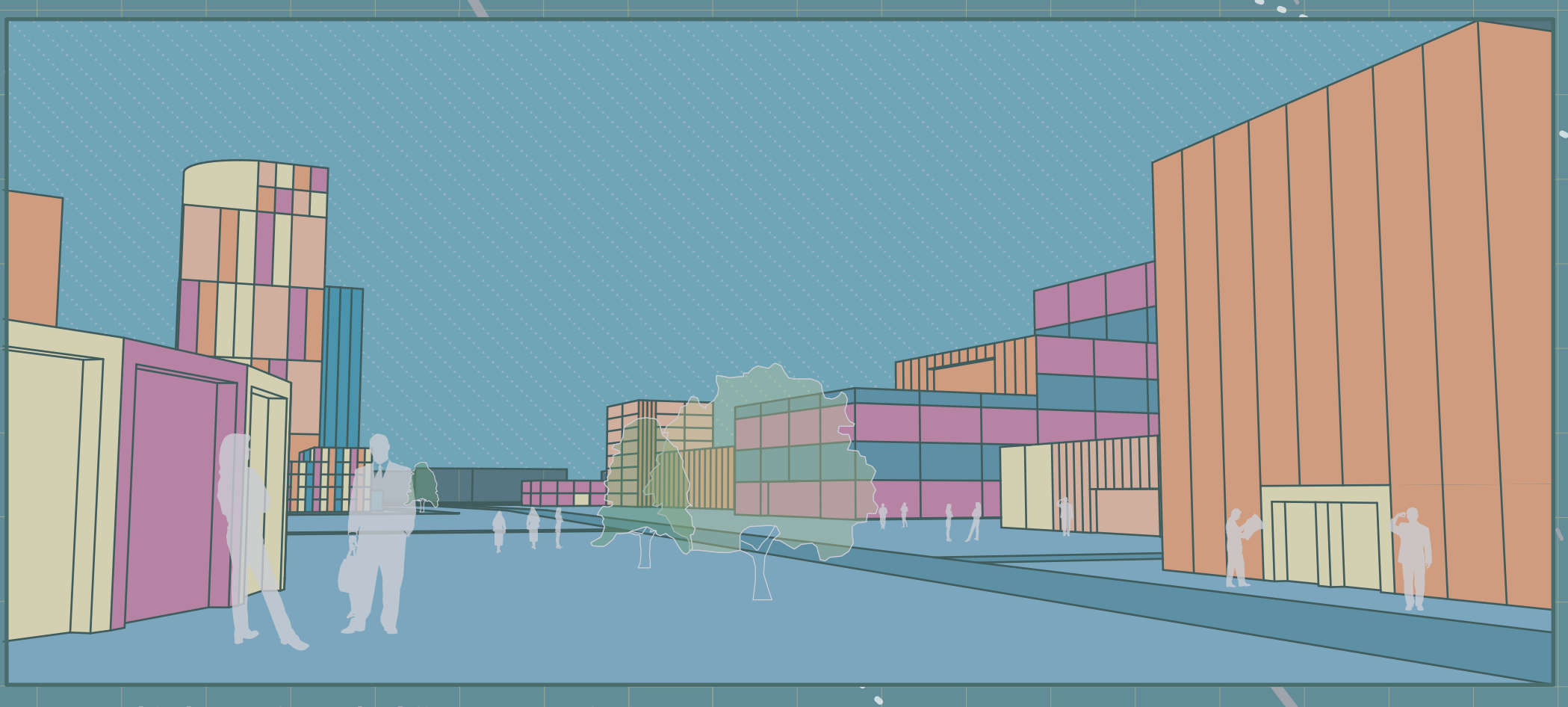


Import Expat?



- Omliggende gemeenten
- Bebouwing gemeenten
- Gemeentegrens Eindhoven
- Bos
- Eindhoven Airport
- Woonomgeving Expats
- Nieuwe locaties woningbouw
- Campus locaties
- Dommel
- Slowlane - Fastlane
- Snelweg
- Regionale weg
- Vliegroutes

0 0,5 1 1,5 2 2,5KM



Campusgebied met mix van bedrijven en voorzieningen



Woongebied nabij campus voor eenpersoonshuishoudens