

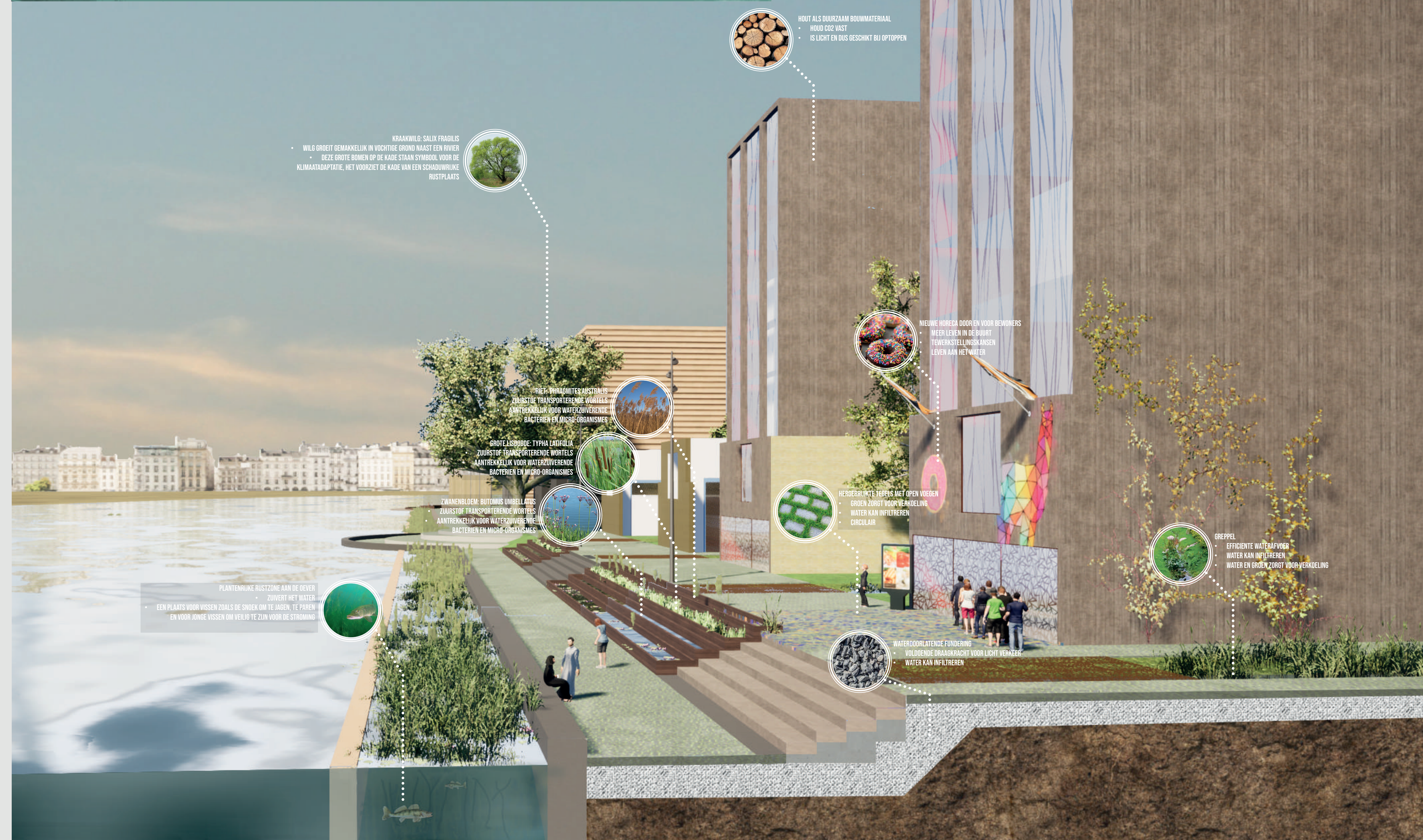
IJPLEIN TE WARM EN TE NAT

HUIDIGE SITUATIE > SCENARIO'S

De huidige situatie bestaat uit veel verharding. Resultierend in wateroverlast en hittestress. Uit de analyse blijkt dit het dringende probleem te zijn uit de buurt. Dit is het probleem die altijd moet worden opgelost. Met een steeds extremer klimaat is de huidige situatie namelijk niet meer houdbaar.

KLIMAATADAPTATIE ALS DRAGER VOOR IJPLEIN

MAARTEN DE WITTE



BUURT

Scenario buurt gaat er vanuit dat de bewoners het heft zelf in handen nemen. De gemeente heeft hun genegeerd en nu moeten ze zelf hun problemen oplossen. De ingrepen zijn versnipperd en bevinden zich in de prive delen. Een groendak over het hele gebouw betaald door de VVE, een paar planten op het dak met een paar zonnepanelen of een regenton. Iedereen draagt zijn steentje bij, verbonden door de gezamenlijke problemen.

NOORD

De gemeente herkent de problemen in Noord. Om zo weinig mogelijk geld uit te moeten besteden lost het de problemen zo efficiënt mogelijk op. Een deel van de verharding wordt weggehaald en er wordt een optimaal afwateringsysteem gemaakt. Het geeft een nieuwe kwaliteits impuls aan de buurt. De vogelbuurt en IJplein worden op deze manier met elkaar gelinkt.

TOERISME

Amsterdam wil uitpakken op wereld niveau. Om het toerisme meer te verspreiden heeft het in noord een nieuwe trekpleister nodig. Aangezien de problemen in IJplein zich opstapelen en een ingreep niet is te vermijden gaan ze voor een grootschalige aanpak. Hiermee willen ze de meest klimaatadaptieve herontwikkeling maken van een bestaande buurt, ter wereld. Compleet met een museum, parkeergarage, strand en hotels op de bestaande bebouwing.



PLANTENRIJKE RIJSTZONE AAN DE DEVER
ZIJNEN MET WATER
EEN PLAATS VOOR VISSER ZOALS DE SNODEN OM TE JAGEN, TE PARLEN
EN VOOR ANNE VISSER OM VERLIG TE ZIJN VOOR DE STROMING



KRAAKWIJG, SALK FRAGILIS
WIL GROEIT GEMAKKELIJK IN VOCHTIGE GROND NAAST EEN RIVER
DEZE GROTE BOMEN OP DE KADE STRAAN SYMBOOL VOOR DE
KLIMAATADAPTATIE, HET VOORZIET DE KADE VAN EEN SCHADUWRIJKE
RUSTPLAATS



HOUT ALS DUURZAAM BOUWATERAAL
HOUD CO2 VAST
IS LICHT EN DUS GESCHIKT BIJ OPTOPPEN



RIJK-PROBANTIS-ANSTRONIS
ZORSTIE TRANSPORTERENDE VIBRATIE
AANTREKLIJK VOOR WATERZUIGERENDE
BACTERIEN EN MICRO-ORGANISMES



GROTELSORDE: TYPIA LUTRALLA
ZORSTIE TRANSPORTERENDE VIBRATIE
AANTREKLIJK VOOR WATERZUIGERENDE
BACTERIEN EN MICRO-ORGANISMES



ZIJNENRIJKE: BUTIRIUS UMBELLATUS
ZORSTIE TRANSPORTERENDE VIBRATIE
AANTREKLIJK VOOR WATERZUIGERENDE
BACTERIEN EN MICRO-ORGANISMES



MEERIE HORRECA DOOR EN VOOR BEWONERS
MEER LEVEN IN DE BUURT
TOEWIJT LIEFDELIJKHEIDEN
LEVEN AAN HET WATER



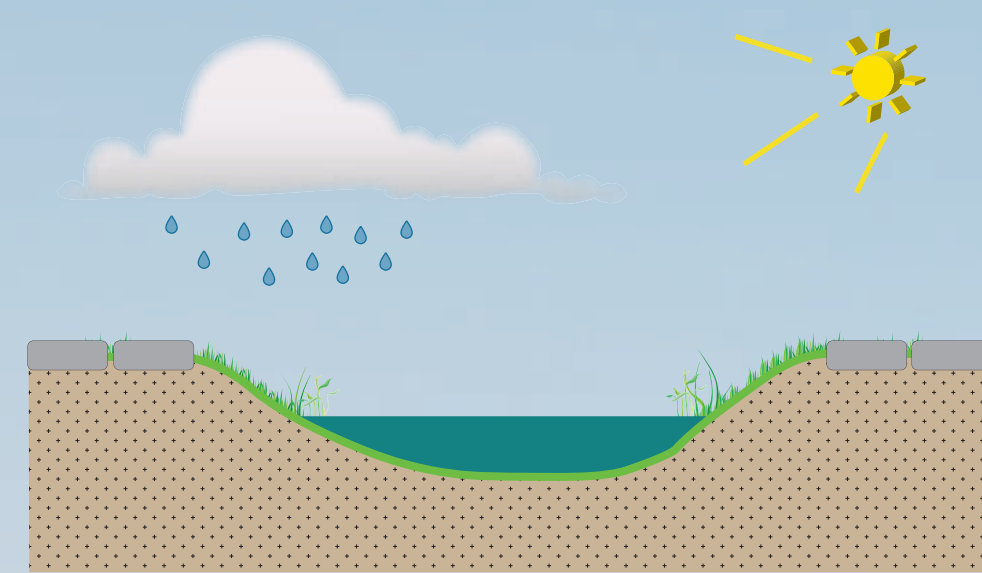
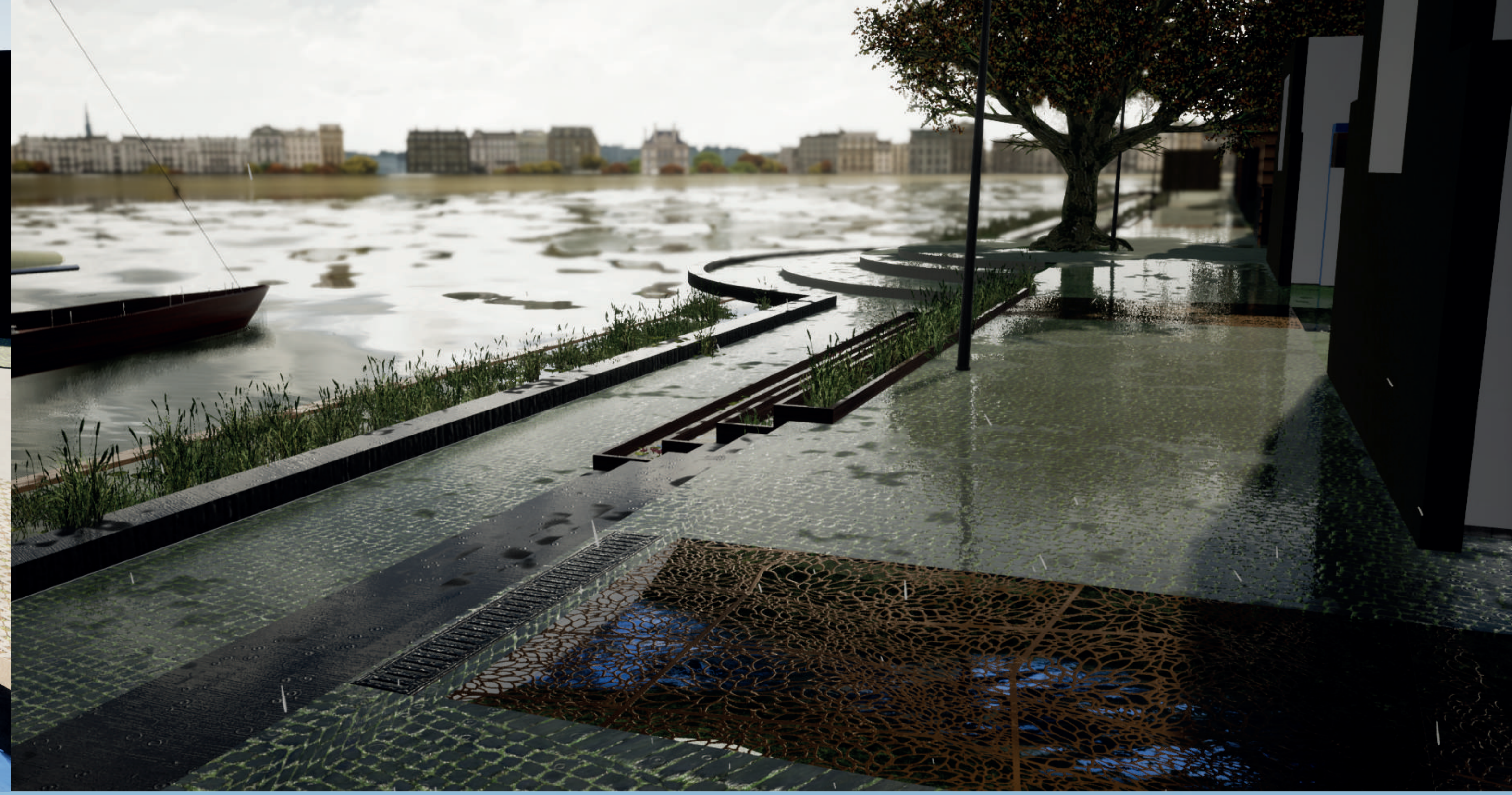
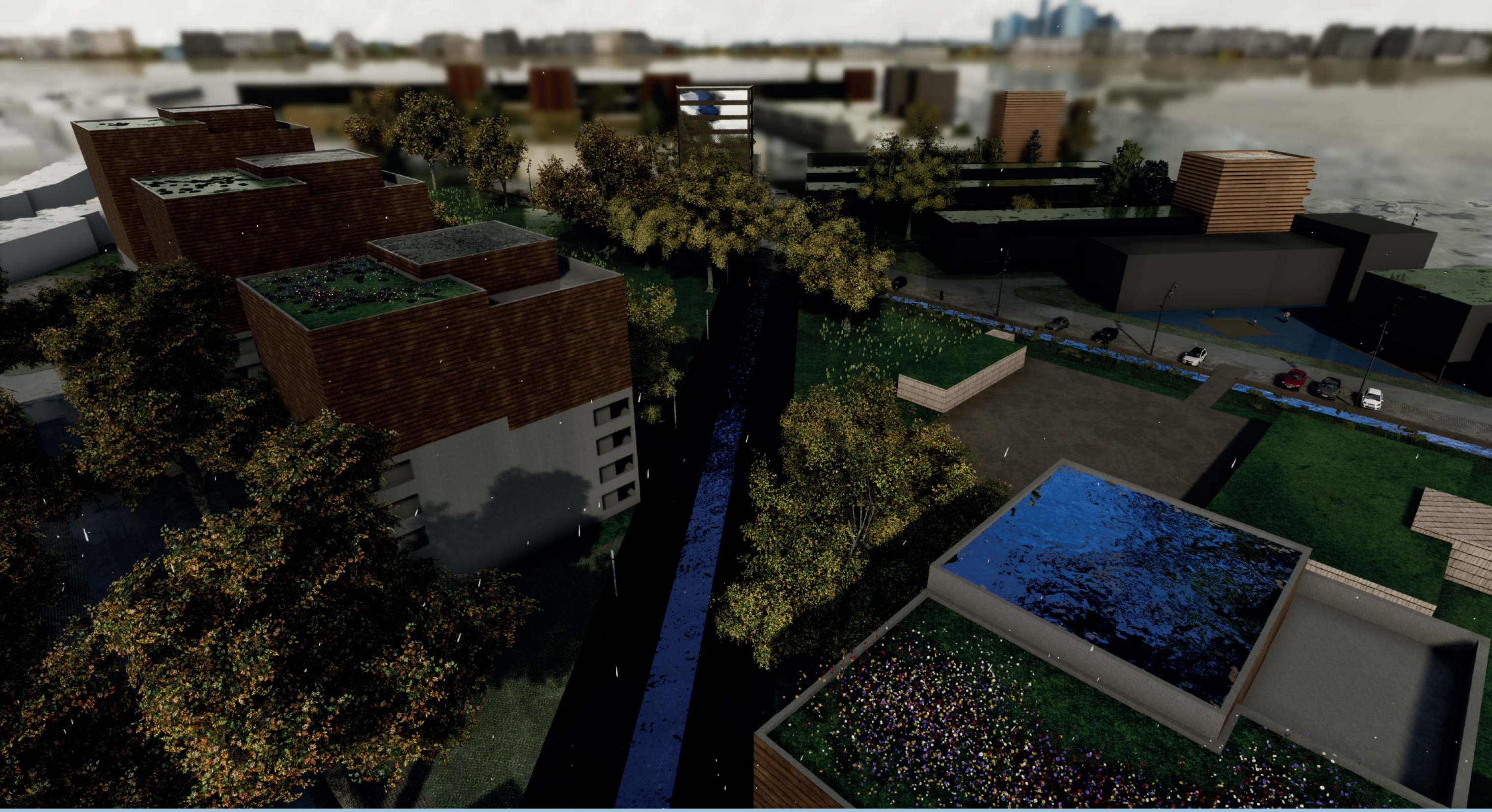
HERDESKRIMTE TEREGS MET OPEN VROEDEN
GRDEN ZORST VOOR ERDELING
WATER KAN INFILTREREN
CIRCULAIR



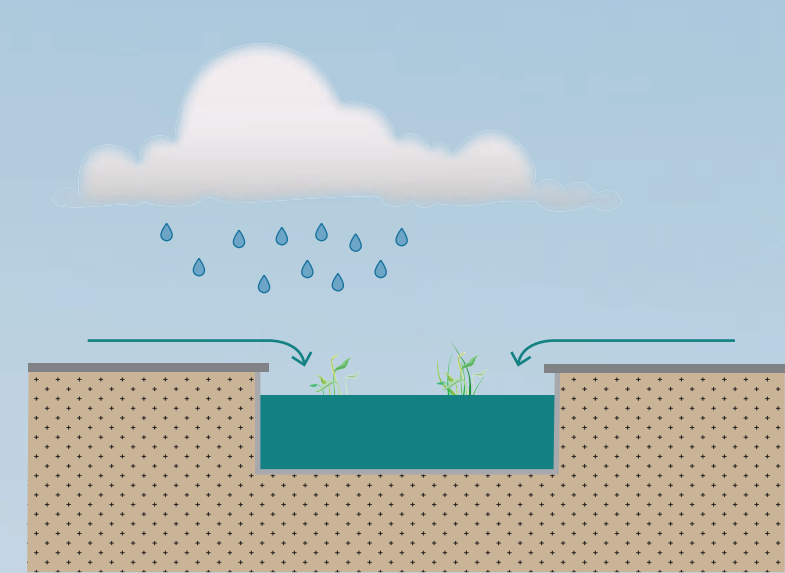
WATEROORLATEDE FONDERING
VOLDOENDE ORAANKRACHT VOOR LICHT VERBERG
WATER KAN INFILTREREN



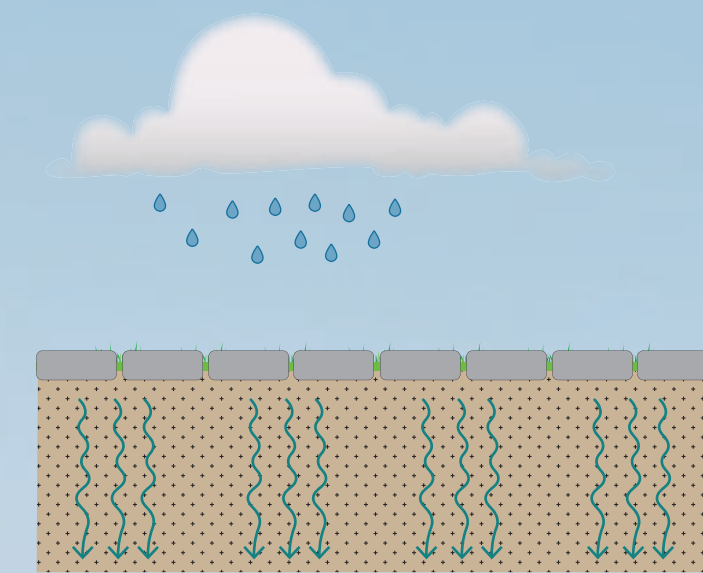
OREPPEL
EFFICIENTE WATERAFVING
WATER KAN INFILTREREN
WATER EN GRDEN ZORST VOOR VERKELING



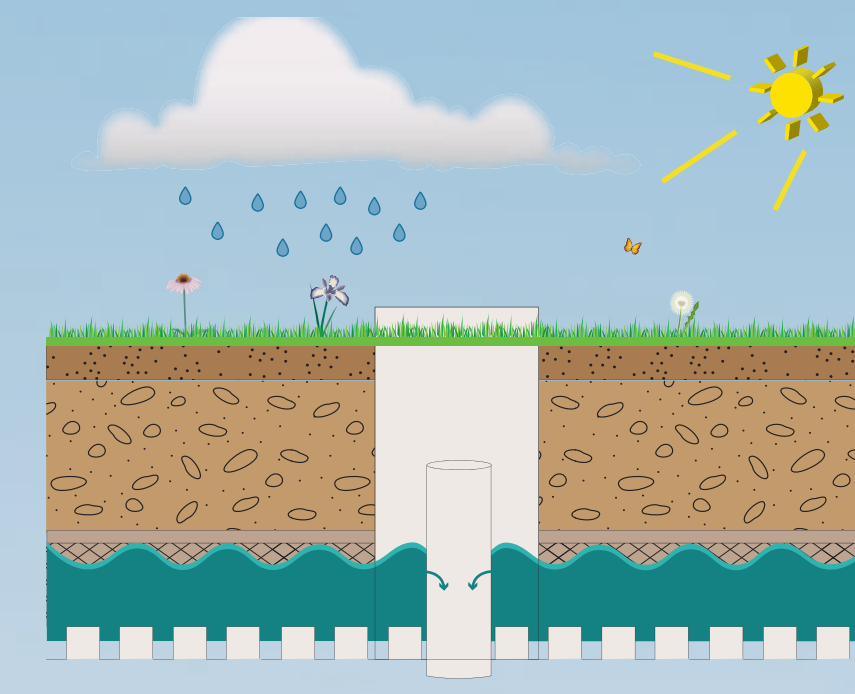
GREPPEL ZORGT VOOR EFFICIENTE AFWATERING NAAR HET U. HEEFT TEVENS OOK EEN VERKOELEND EFFECT.



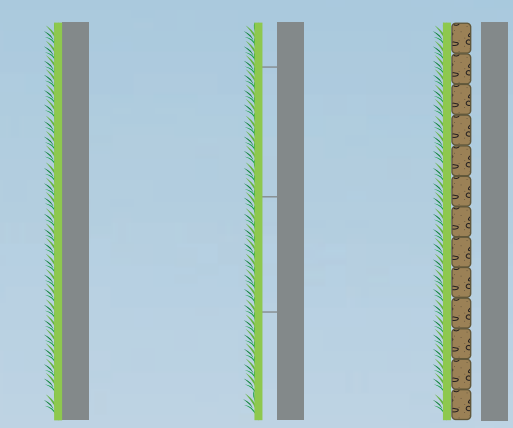
STENIGE WATERLOOP KAN GEMAKKELIJK WORDEN GECONTROLEERD. BIJ GROTE HOEVEELHEDEN WATER KAN ER WATER GELOOSD WORDEN.



WATERDOORLATENDE VERHARDING IS DE MEEST DIRECTE MANIER OM REGENWATER TE LATEN INFILTREREN.



GROENDAKEN ZORGEN VOOR EEN EXTRA LAAG ISOLATIE, VERKOELING EN EEN MANIER OM WATER OP TE VANGEN VOOR HET BIJ HET AFVALWATER KOMT.



GROENE GEVELS HEBBEN EEN KLEIN RUIMTEBESLAG WAARDOOR ZE PERFECT INZETBAAR ZIJN ALS VERKOELEND ELEMENT. GROENE GEVELS BINDEN OOK FIJN STOF.



BOMEN ZORGEN VOOR VERKOELING EN VERDAMPING VAN REGENWATER. LOOFBOMEN ZORGEN VOOR HET OMZETTEN VAN CO₂ EN NAALDBOMEN SLAAN FIJN STOF OP.

