

1. Localiseer

2. Haal de auto uit de dwarsstraat

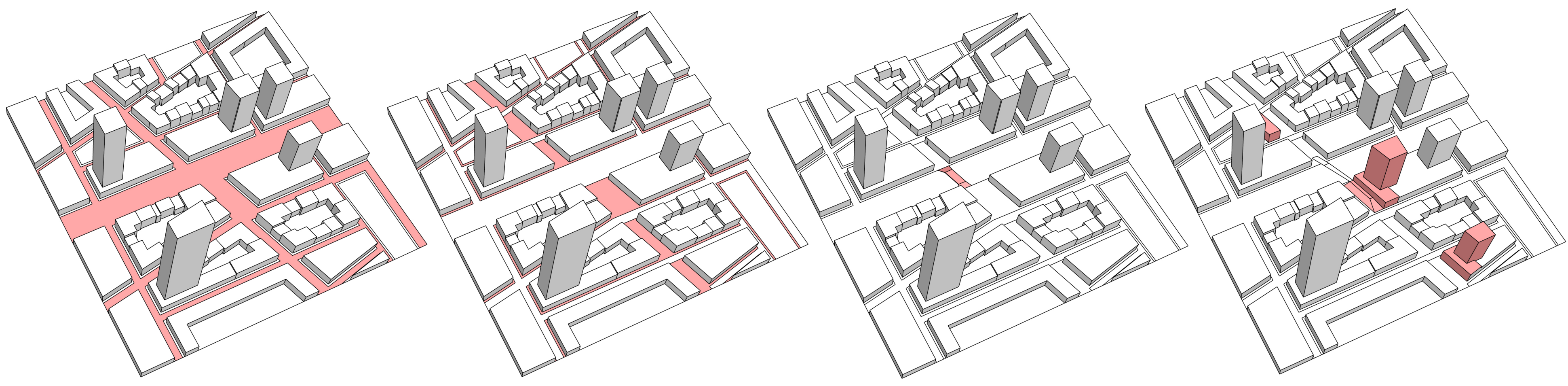
3. Maak een goede oversteek

4. Verdicht met woonprogramma

5. Zorg voor actieve plinten

6. Zorg voor stedelijke hoogteopbouw

7. Maak gemeenschappelijke ruimte



Het verkeersriool en dwarsstraat zijn beide bereikbaar voor autoverkeer

Sluit de belangrijke dwarsstraten voor fiets en voetganger af van autoverkeer

Zorg voor een goede oversteek over het verkeersriool

Verdicht langs de dwarsstraten met woonprogramma



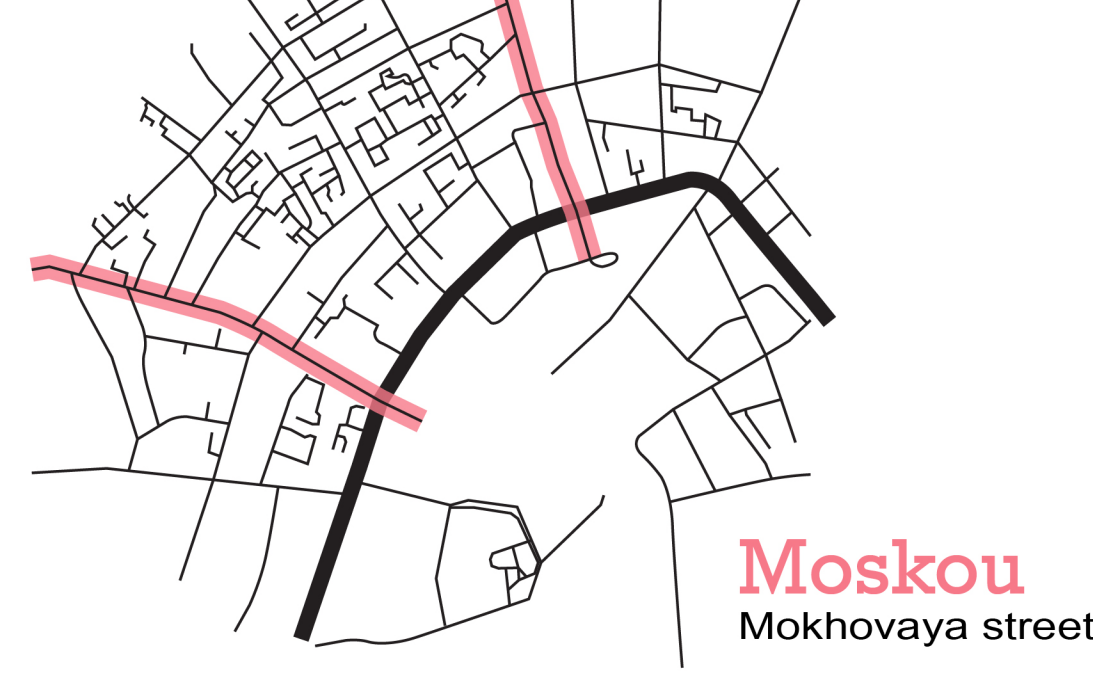
Gdansk

Podwale Przedmiejskie



Berlijn

Karl-Marx-Allee



Moskou

Mokhovaya street

# GEEN UITLAAT IN DE DWARSSTRAAT!

De twee kanten van het verkeersriool moeten weer aangehecht worden. De kans voor deze aanhechting ligt in de dwarsstraten. Haal de auto uit de dwarsstraat en maak ruim baan voor voetgangers, fietsers, woningen en levendige plinten.

Veel wederopbouwsteden als Hamburg en Rotterdam hebben één ding gemeen: Ze worden doorsneden door een verkeersriool die vaak zorgt voor opsplitsing van de stad in twee delen. Deze straten kenmerken zich door de dominantie van het autoverkeer en de moeilijke oversteekbaarheid. Tegelijkertijd zijn ze vaak nog steeds belangrijke verkeersaders binnen het stedelijk weefsel, ontstaan in wederopbouwgedachte. De voetgangers en fietsers zijn te gast op het verkeersriool, maar wel in grotere mate terug te vinden in de dwarsstraten. Het is dan ook raar dat deze "menselijke" dwarsverbindingen vaak nog worden gedomineerd door autoverkeer. Met het verwijderen van autoverkeer kunnen de dwarsstraten weer functioneren als interne aanhechting van de opgesplitste stad. De belangrijke verkeersader blijft intact en er wordt ingezet op de verbindingen die er echt toe doen voor de voetgangers en fietsers.

Op de plek waar de dwarsstraten kruisen met het verkeersriool wordt afscheid genomen van barrières door het maken van een goede oversteek. Langs de nieuwe dwarsstraten is plaats voor extra woonprogramma met actief programma in de plinten.

Zo flaneer of fiets je straks op een aantrekkelijke dwarsverbinding van A naar B.

