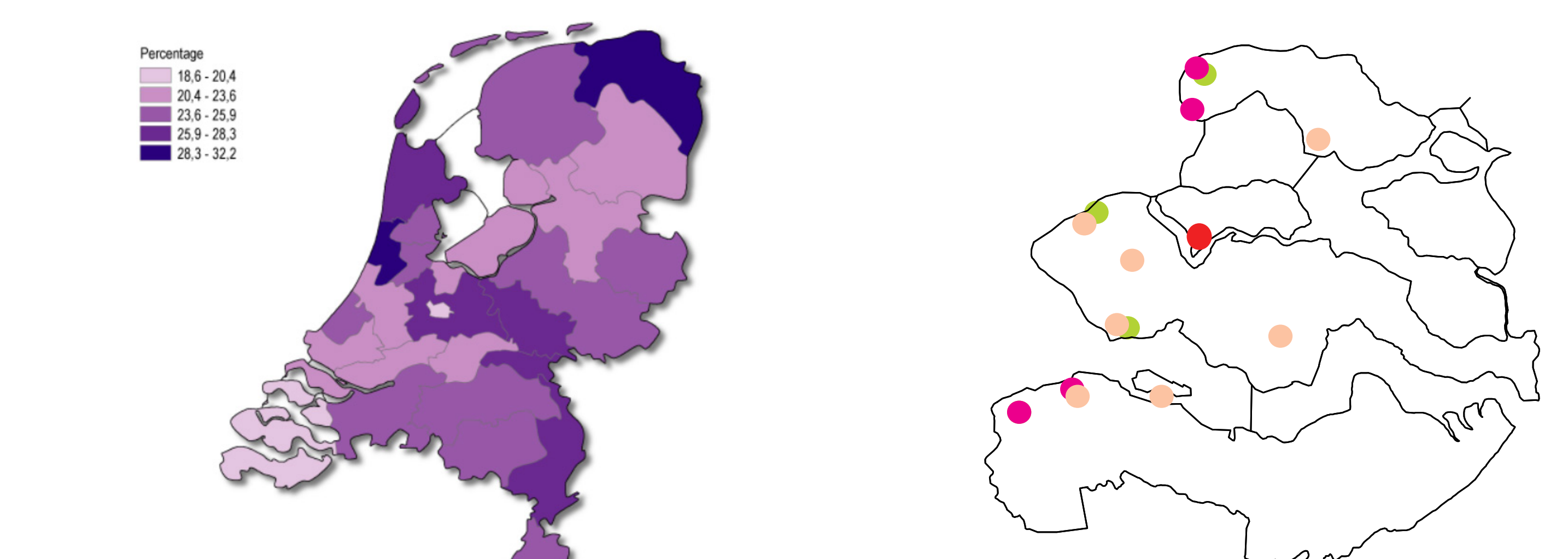


Zorgen voor Zeeland

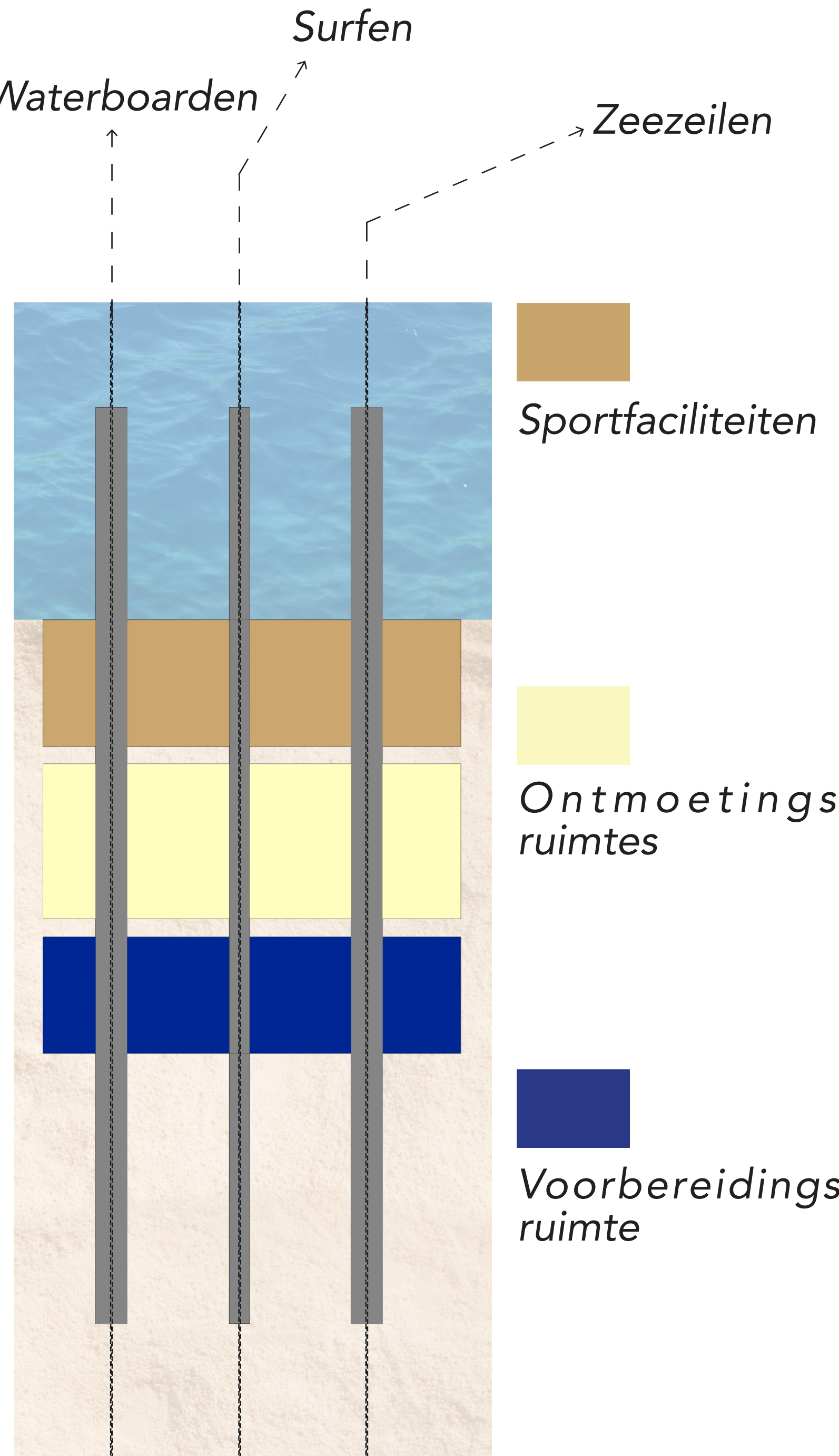


Wekelijks sporten motorische beperkingen- Bron: GGD'en, CBS, en RIVM

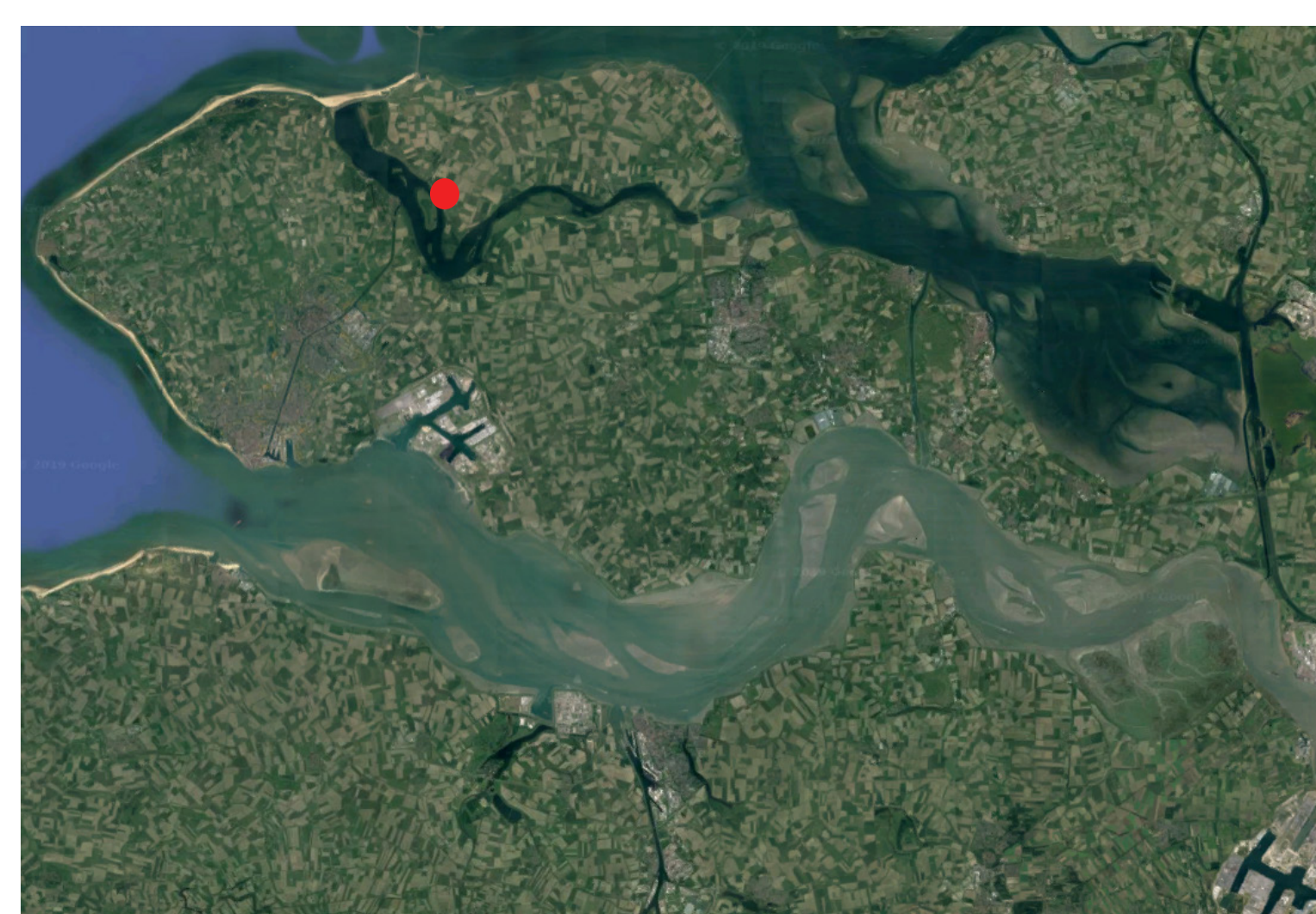
Verzameld kaart van Zeeland van; Familiestranden, natuurstranden meest populaire stranden voor water sport. Gehandicapten sport is sport en bewegen op maat, op zowel competitief als recreatief niveau, voor mensen met een handicap. Ik wil dat de sporters met handicap inspireren om te excelleren en de kracht van sport te ervaren, ongeacht niveau of handicap.



Zeeland: een heel prachtige land, en in Zeeland wonen heel aardige mensen. Maar helaas dat in Zeeland alleen maar 18% van de mensen die zij hebben lichamelijke beperkingen kunnen sporten. 18% is het laagste percentage van Nederland. In Zeeland is er geen goede aangepast plek voor de mensen met beperkingen om te kunnen goed sporten. Daarom had ik de idee om zorg en sport centrum voor hun te ontwerpen. tegelijkertijd heb ik meer opgezocht over wat Zeeland famous for ?



Zeeland zonder grenzen



Veerse meer, Kamperland; Kamperland is het meest westelijk gelegen dorp van Noord-Beveland. Ooit door grote overstromingen getroffen is het nu een dorp dat sterk georiënteerd is op de watersport. De Kamperlandse Duinen zijn van oudsher bekend. Veerse meer, Kamperland, het meest populaire plek om water te sporten van Nederland. Het Veerse Meer is een prachtig watersportgebied, ook geschikt voor kleinere boten.



De gekozen locatie in Kamperland; Sint flexiweg



Ik wilde van mijn project om unieke en speciaal voor Zeeland te zijn. Watersporten! Zeeland een van de meest populaire bestemming voor de mensen die zij willen watersporten, de mensen daar kunnen surfen, waterboarden, en zeezeilen. Ik ga een project maken voor de mensen met lichamelijke beperkingen om te kunnen goed watersporten in Zeeland, en om de kracht van de watersporten te hebben. De project gaat een brug maken voor hun, en gaat de grenzen die tegen hun afbreken. Om Zeeland zonder grenzen te maken.



Plattegrond - Schaal 1:200





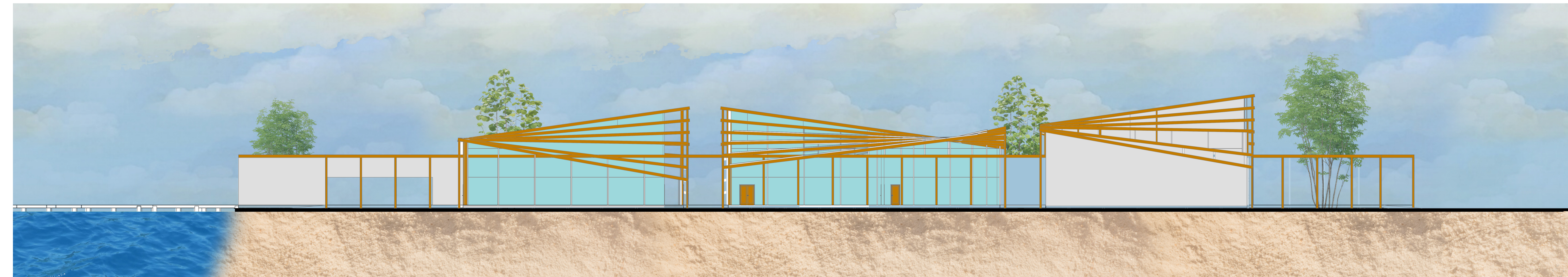
Doorsnede AA - Schaal 1:200



Oostgevel - Schaal 1:200



Doorsnede BB - Schaal 1:200



Noordgevel - Schaal 1:200



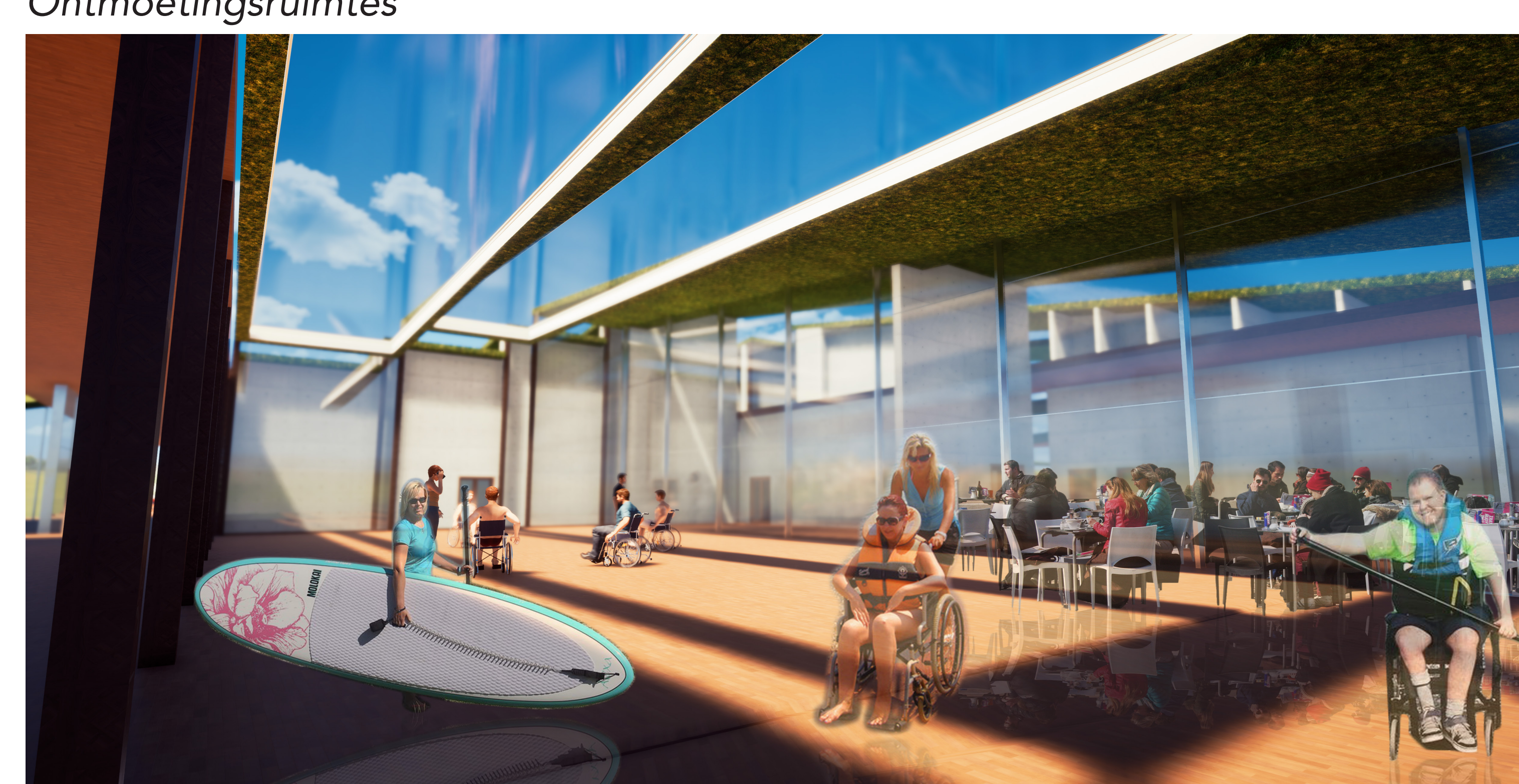
De watersporters in de voorkant van het surfen sport hellingbaan



Buiten terras



Ontmoetingsruimtes



Vogelvlucht voor de entree en de drie watersport lijnen

