

# Zorgen voor Zeeland

## SCHEIDSLIJN TUSSEN LEVEN EN DOOD

In Zeeland is er sprake van vergrijzing en eenzaamheid van ouderen. Een deel van deze ouderen zal in de toekomst ongewenselijk ziek worden en uiteindelijk komen te overlijden. Eenzame en ernstige zieke ouderen die kort te leven hebben kunnen zich zorgen maken over de dood. Wie zal er voor hun zorgen wanneer ze zijn overleden?

Ernstige zieke ouderen die minder dan 3 maanden te leven hebben kunnen ervoor kiezen om naar een hospice te gaan. De zorg van een patiënt eindigt in een hospice wanneer de patiënt is overleden. Het begraven is een zorg op zich. In dit ontwerp is een hospice ontworpen waarbij de patiënt na het overlijden begraven of gecremeerd wordt.

Het duinlandschap van Zeeland is gebruikt voor dit typologie. Ze hebben de volgende eigenschappen: als je ervoor staat dan weet je meestal niet wat erachter schuilt. Deze eigenschap is gebruikt om enerzijds de hospice te plaatsen waar men leeft en anderzijds het crematorium en een begraafplaats te plaatsen waar men begraven wordt.

**Leven**  
Wanneer je binnen komt in het gebouw, zie je verschillende patios. Deze patio's zijn ontworpen om aan de behoeften van de ongewenselijk zieke ouderen te voldoen. Je kan de behoeften hebben om tot rust te komen in de tuin wanneer je je angstig voelt voor de dood. Je kan de behoeften hebben om schelpen te verzamelen en naar de zee gaan om te zwemmen. Om tot de zee te komen loop je door een looproute van houten portalen die steeds opener wordt en het eindigt met houten palen in de zee.

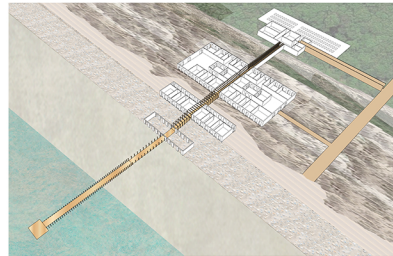
**Dood**  
Hetzelfde route dat naar het leven leidt, leidt ook naar het crematorium en de begraafplaats. Wanneer een patiënt komt te overlijden, kunnen ze in hun kamer door een dierbare of door verzorgers gewassen worden. Na het wassen gaat de dierbare met de kist door deze route. De route is sober ontworpen en zorgt voor serene rust. Dit geeft ruimte voor het verwerken van verdriet. Als iemand is overleden mag je verdrietig zijn, de architectuur van deze route laat dat toe.



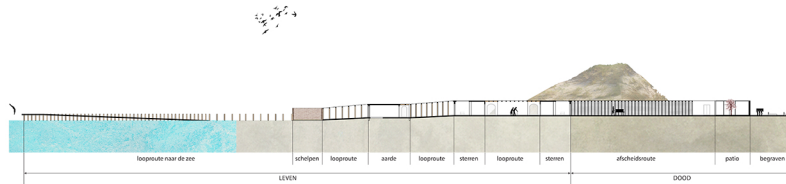
Concept



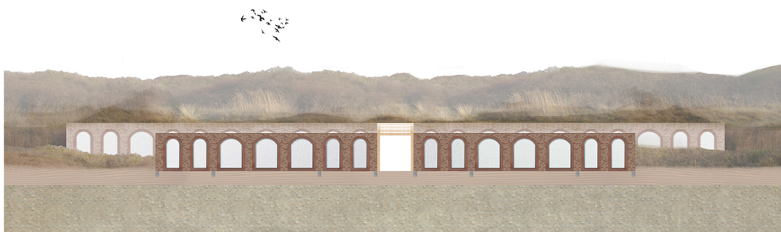
Situatie



Lineaire looproute



Leven - Dood



Voorzicht

Plattegrond



Behoeften



looproute naar de zee



looproute naar de schelpen - gewel wordt opener



slagkamer - naar de zand kijken



patio - in de duinen liggen



slagkamer - naar de stenen kijken in de avond



afscheidroute - dak opent zich naar de hemel



afscheidruimte - uitzicht op het landschap